

# 置賜二次医療圏

# 分析圏域の設定



# 【常勤医師数】公立置賜総合病院

(単位:人)

01 神経	神経内科	1	08 皮膚科	0
	脳神経外科	3	09, 12 産婦人科・乳腺外科	4
02 眼科		2	10 内分泌・糖尿病科	3
03 耳鼻咽喉科		3	11 腎・泌尿器科	5
04 呼吸器	呼吸器内科	4	13 血液内科	2
	呼吸器外科	1	14, 15 小児科	3
05 循環器	循環器内科	5	17 精神科	4
	心臓血管外科	1	-- 放射線科	3
06 消化器	消化器内科	11	-- 麻酔科	3
	消化器外科	9	-- 病理科	1
07 筋骨格	整形外科	8	-- 一般内科	0
	形成外科	1	合計(※1)	81

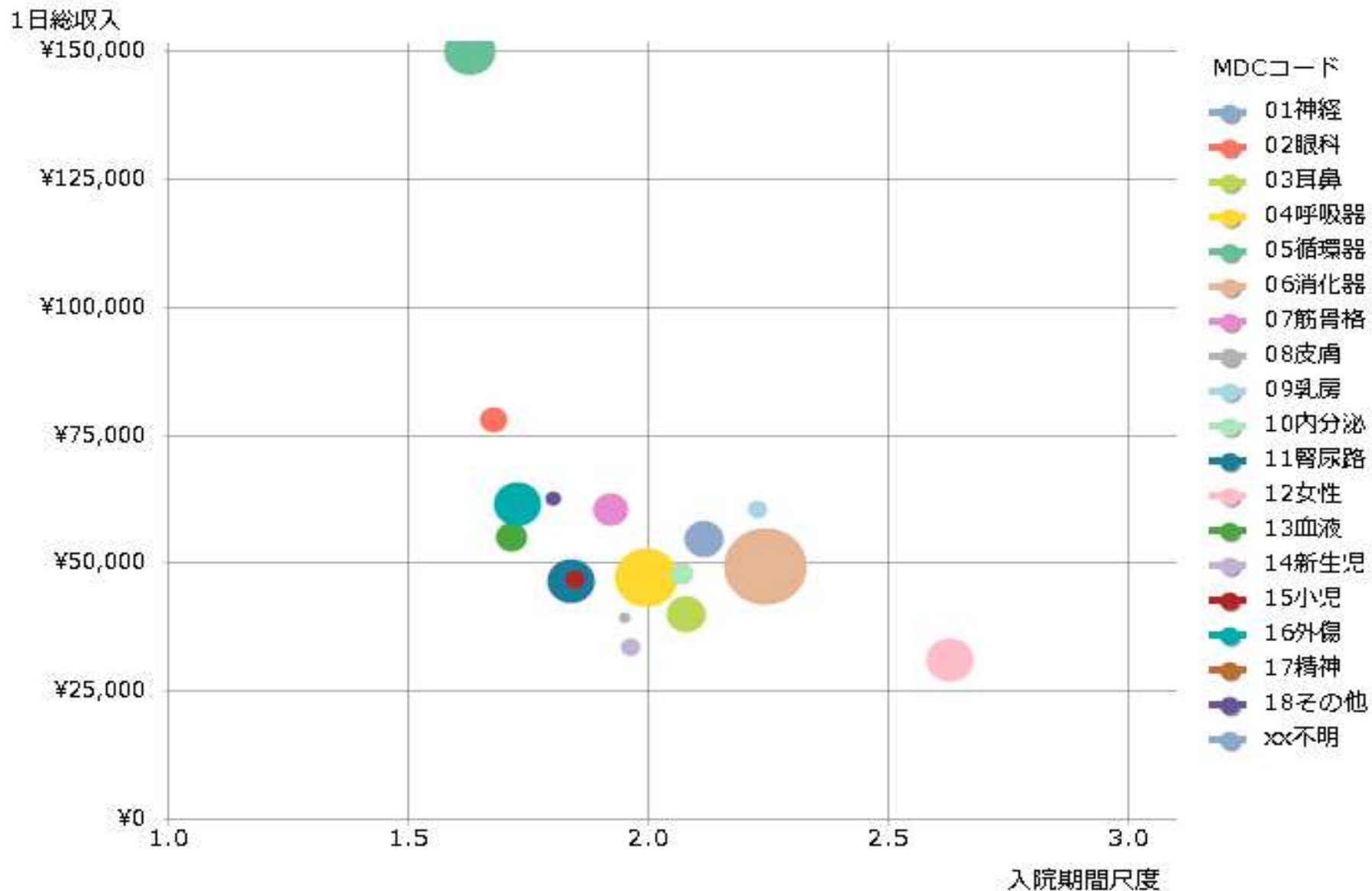
66

※2014年10月現在。

※1 救急科4名を含む。

# 公立置賜総合病院

## (MDC別入院期間尺度×1日当たり収入)



# 【常勤医師数】米沢市立病院

(単位:人)

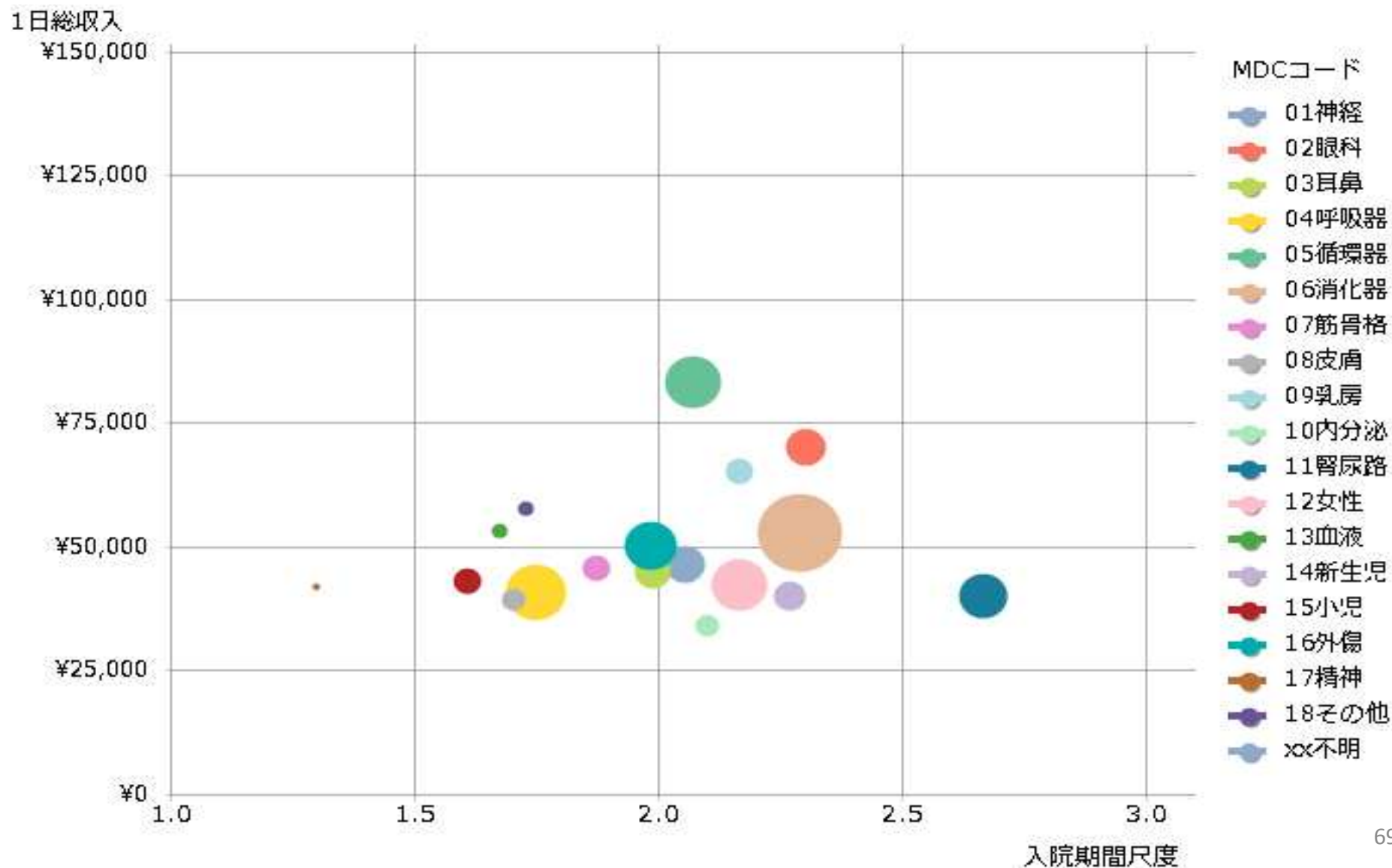
01 神経	神経内科	1	08 皮膚科	0
	脳神経外科	2	09, 12 産婦人科・乳腺外科	3
02 眼科		2	10 内分泌・糖尿病科	2
03 耳鼻咽喉科		1	11 腎・泌尿器科	3
04 呼吸器	呼吸器内科	1	13 血液内科	0
	呼吸器外科	0	14, 15 小児科	3
05 循環器	循環器内科	6	17 精神科	2
	心臓血管外科	1	-- 放射線科	2
06 消化器	消化器内科	2	-- 麻酔科	1
	消化器外科	4	-- 病理科	1
07 筋骨格	整形外科	1	-- 一般内科	0
	形成外科	1	合 計	39

68

※2014年10月現在。

# 米沢市立病院

## (MDC別入院期間尺度 × 1日当たり収入)



# 【常勤医師数】三友堂病院

(単位:人)

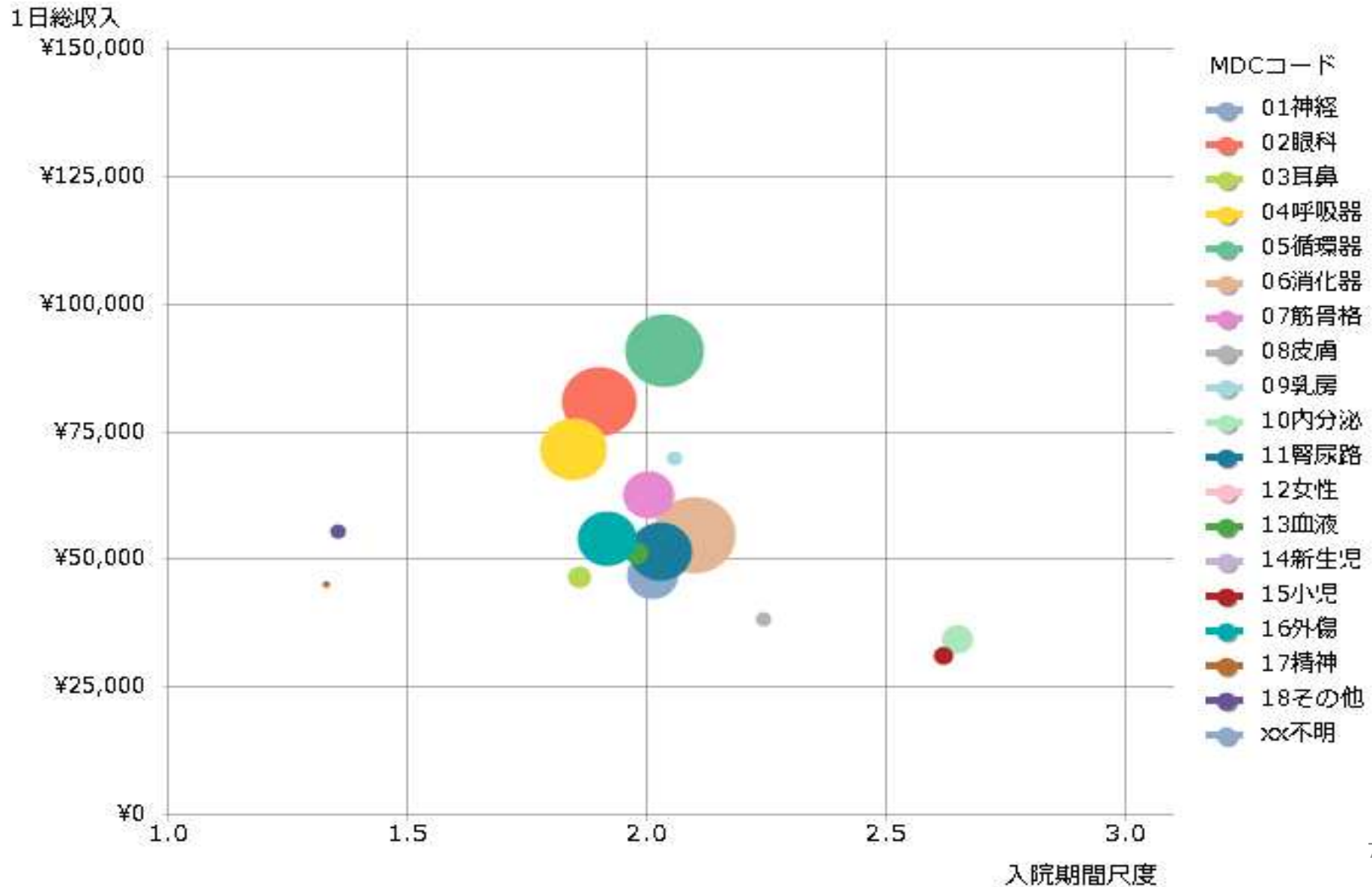
01 神経	神経内科	0	08 皮膚科	0
	脳神経外科	1	09, 12 産婦人科・乳腺外科	0
02 眼科		1	10 内分泌・糖尿病科	0
03 耳鼻咽喉科		0	11 腎・泌尿器科	1
04 呼吸器	呼吸器内科	1	13 血液内科	0
	呼吸器外科	0	14, 15 小児科	0
05 循環器	循環器内科	3	17 精神科	1
	心臓血管外科	0	-- 放射線科	0
06 消化器	消化器内科	2	-- 麻酔科	2
	消化器外科	4	-- 病理科	0
07 筋骨格	整形外科	4	-- 一般内科	2
	形成外科	0	合 計	22

70

※2014年10月現在。

# 三友堂病院

## (MDC別入院期間尺度×1日当たり収入)





# 置賜全域患者DPC病院シェア率(全入院)

MDCコード	患者数	置賜総合	米沢市立	三友堂	高畠	圏外病院
合計	22,341	41.3%	26.4%	16.5%	3.4%	12.4%
01神経	1,168	42.0%	23.8%	18.7%	5.7%	9.8%
02眼科	1,206	17.1%	24.1%	39.0%	0.0%	19.8%
03耳鼻	899	56.8%	25.8%	4.7%	1.1%	11.6%
04呼吸器	2,666	48.1%	23.1%	14.6%	6.4%	7.8%
05循環器	2,259	36.9%	23.9%	25.2%	2.5%	11.4%
06消化器	4,389	47.5%	28.4%	13.8%	1.8%	8.5%
07筋骨格	1,084	33.0%	14.1%	22.4%	2.2%	28.2%
08皮膚	238	21.8%	44.5%	8.4%	4.6%	20.6%
09乳房	386	29.3%	37.0%	6.7%	1.8%	25.1%
10内分泌	512	31.8%	20.3%	18.8%	15.4%	13.7%
11腎尿路	1,660	40.0%	22.6%	20.7%	6.1%	10.5%
12女性	1,396	39.0%	36.3%	0.3%	1.6%	22.9%
13血液	478	68.4%	11.3%	11.3%	1.9%	7.1%
14新生児	357	26.3%	42.3%	0.6%	0.3%	30.5%
15小児	352	38.4%	42.3%	9.1%	6.5%	3.7%
16外傷	1,638	42.9%	28.3%	19.4%	5.4%	4.0%
17精神	14	0.0%	50.0%	21.4%	21.4%	7.1%
18その他	181	48.1%	22.1%	12.2%	2.2%	15.5%
xx不明	1,458	40.4%	31.0%	15.0%	0.0%	13.6%

神経、呼吸器、循環器、消化器の圏外対応は10%前後で、  
公立置賜総合病院のシェアが最も高い。

# 米沢患者DPC病院シェア率(全入院)

MDCコード	患者数	置賜総合	米沢市立	三友堂	高畠	圏外病院
合計	9,313	6.3%	54.1%	31.6%	0.2%	7.8%
01神経	500	3.2%	49.0%	38.2%	1.2%	8.4%
02眼科	618	1.0%	39.3%	54.5%	0.0%	5.2%
03耳鼻	345	21.4%	60.6%	9.0%	0.0%	9.0%
04呼吸器	1,076	10.2%	52.0%	31.3%	0.1%	6.4%
05循環器	941	1.9%	46.1%	47.4%	0.4%	4.1%
06消化器	1,772	4.9%	61.9%	27.6%	0.1%	5.5%
07筋骨格	450	7.8%	28.9%	40.9%	0.7%	21.8%
08皮膚	122	3.3%	73.0%	9.8%	0.0%	13.9%
09乳房	144	6.3%	70.1%	11.1%	0.0%	12.5%
10内分泌	201	6.5%	43.8%	39.3%	0.5%	10.0%
11腎尿路	677	5.2%	50.5%	38.3%	0.3%	5.8%
12女性	523	5.7%	76.5%	0.4%	0.0%	17.4%
13血液	202	42.6%	24.3%	24.8%	0.0%	8.4%
14新生児	172	7.0%	69.8%	0.6%	0.0%	22.7%
15小児	173	1.2%	79.2%	16.8%	0.0%	2.9%
16外傷	666	3.2%	56.2%	39.6%	0.2%	0.9%
17精神	7	0.0%	57.1%	42.9%	0.0%	0.0%
18その他	68	7.4%	54.4%	26.5%	0.0%	11.8%
xx不明	656	4.3%	57.3%	29.3%	0.0%	9.1%

公立置賜総合病院のシェアは6%にとどまり、置賜圏外対応も7.8%。

# 東置賜患者DPC病院シェア率(全入院)

MDCコード	患者数	置賜総合	米沢市立	三友堂	高畠	圏外病院
合計	7,855	59.3%	10.0%	8.5%	9.4%	12.8%
01神経	420	61.2%	7.9%	6.2%	14.3%	10.5%
02眼科	385	32.7%	11.4%	31.4%	0.0%	24.4%
03耳鼻	282	71.3%	8.2%	3.2%	3.5%	13.8%
04呼吸器	1,003	66.5%	5.1%	5.1%	16.7%	6.6%
05循環器	790	55.3%	11.4%	14.1%	6.6%	12.7%
06消化器	1,599	69.9%	8.6%	6.9%	4.9%	9.7%
07筋骨格	376	45.5%	5.1%	13.6%	5.6%	30.3%
08皮膚	67	34.3%	14.9%	11.9%	16.4%	22.4%
09乳房	125	39.2%	24.0%	6.4%	5.6%	24.8%
10内分泌	206	35.4%	6.8%	8.3%	37.9%	11.7%
11腎尿路	564	55.9%	5.9%	12.4%	17.7%	8.2%
12女性	497	52.7%	19.1%	0.4%	4.4%	23.3%
13血液	169	83.4%	2.4%	2.4%	5.3%	6.5%
14新生児	110	39.1%	26.4%	0.9%	0.9%	32.7%
15小児	100	61.0%	11.0%	3.0%	23.0%	2.0%
16外傷	632	60.4%	13.6%	7.4%	13.9%	4.6%
17精神	6	0.0%	33.3%	0.0%	50.0%	16.7%
18その他	71	70.4%	2.8%	5.6%	5.6%	15.5%
xx不明	453	62.3%	16.3%	5.7%	0.0%	15.7%

公立置賜総合病院のシェアは60%弱。

# 西置賜患者DPC病院シェア率(全入院)

MDCコード	患者数	置賜総合	米沢市立	三友堂	高畠	圏外病院
合計	5,173	77.1%	1.6%	1.3%	0.0%	19.9%
01神経	248	87.9%	0.0%	0.4%	0.0%	11.7%
02眼科	203	36.5%	2.0%	5.9%	0.0%	55.7%
03耳鼻	272	86.8%	0.0%	0.7%	0.0%	12.5%
04呼吸器	587	86.2%	1.0%	0.2%	0.2%	12.4%
05循環器	528	71.8%	3.2%	2.5%	0.0%	22.5%
06消化器	1,018	86.3%	1.0%	0.6%	0.1%	12.0%
07筋骨格	258	58.9%	1.6%	3.1%	0.0%	36.4%
08皮膚	49	51.0%	14.3%	0.0%	0.0%	34.7%
09乳房	117	47.0%	10.3%	1.7%	0.0%	41.0%
10内分泌	105	73.3%	1.9%	0.0%	0.0%	24.8%
11腎尿路	419	74.9%	0.0%	3.6%	0.0%	21.5%
12女性	376	67.0%	3.2%	0.0%	0.0%	29.8%
13血液	107	93.5%	0.9%	0.0%	0.0%	5.6%
14新生児	75	52.0%	2.7%	0.0%	0.0%	45.3%
15小児	79	91.1%	1.3%	0.0%	0.0%	7.6%
16外傷	340	87.9%	0.9%	2.1%	0.0%	9.1%
17精神	1	0.0%	100.0%	0.0%	0.0%	0.0%
18その他	42	76.2%	2.4%	0.0%	0.0%	21.4%
xx不明	349	79.9%	0.6%	0.3%	0.0%	19.2%

公立置賜総合病院のシェアが80%弱に達するが、圏外病院(村山地域)も20%弱。

# 置賜全域患者シェア率 (DPC病院救急搬送入院)

MDCコード	患者数	置賜総合	米沢市立	三友堂	高畠	圏外病院
合計	2,853	49.5%	26.1%	16.1%	3.9%	4.4%
01神経	463	46.7%	30.5%	18.1%	3.5%	1.3%
02眼科	0					
03耳鼻	79	51.9%	32.9%	12.7%	1.3%	1.3%
04呼吸器	393	50.9%	21.4%	18.6%	6.6%	2.5%
05循環器	289	45.7%	24.2%	18.0%	3.1%	9.0%
06消化器	293	57.3%	21.2%	15.0%	1.7%	4.8%
07筋骨格	41	36.6%	29.3%	24.4%	7.3%	2.4%
08皮膚	6	50.0%	50.0%	0.0%	0.0%	0.0%
09乳房	1	0.0%	100.0%	0.0%	0.0%	0.0%
10内分泌	105	35.2%	22.9%	18.1%	21.0%	2.9%
11腎尿路	116	37.1%	20.7%	25.9%	13.8%	2.6%
12女性	51	27.5%	25.5%	2.0%	0.0%	45.1%
13血液	57	64.9%	12.3%	17.5%	0.0%	5.3%
14新生児	11	0.0%	18.2%	0.0%	9.1%	72.7%
15小児	35	60.0%	17.1%	5.7%	11.4%	5.7%
16外傷	578	51.4%	28.9%	16.1%	1.0%	2.6%
17精神	10	0.0%	50.0%	30.0%	20.0%	0.0%
18その他	44	59.1%	25.0%	15.9%	0.0%	0.0%
xx不明	281	58.0%	30.6%	7.5%	0.0%	3.9%

公立置賜総合病院が約半数を占めるが、新生児と女性の流出率が高い(早産、関連障害)。患者数の多い循環器は10%近くが圏外対応(解離性大動脈瘤等)。<sup>76</sup>

# DPC病院救急搬送入院将来推計(置賜全域) (対2013年比)

MDC	2013	2015	2020	2025	2030	2035	2040	MDC	2013	2015	2020	2025	2030	2035	2040
神経	463	+3	+1	-2	-6	-14	-32	腎尿路	116	+4	+7	+7	+10	+11	+8
眼科	0							女性	51	-3	-7	-10	-12	-14	-18
耳鼻	79	-1	-4	-5	-8	-11	-14	血液	57	+2	+3	+4	+3	+2	-1
呼吸器	393	+9	+15	+15	+30	+38	+26	新生児	11	-1	-2	-3	-3	-4	-4
循環器	289	+6	+9	+5	+10	+11	+2	小児	35	-1	-2	-5	-6	-7	-9
消化器	293	+2	-1	-3	-3	-7	-19	外傷	578	+4	+3	-7	-8	-15	-38
筋骨格	41	-0	0	0	-0	-1	-3	精神	10	-0	-1	-1	-2	-3	-3
皮膚	6	-0	-0	-0	-0	-0	-1	その他	44	+2	+3	+3	+4	+5	+3
乳房	1							xx不明	281	-0	-3	-6	-8	-14	-28
内分泌	105	3	+3	+1	+2	+2	-1	合計	<b>2,853</b>	<b>+29</b>	<b>+24</b>	<b>-7</b>	<b>+4</b>	<b>-21</b>	<b>-132</b>

機械的な将来推計の結果では、総件数は2015～20年頃にピークに達し、その後、対数で見ると、外傷、神経等で減少が始まる。

- 神経: 脳梗塞(275件)が2030年まで増加する一方で、非外傷性頭蓋内血腫(93件)、くも膜下出血(29件)等が既に減少局面
- 呼吸器: 肺炎(119件)・誤嚥性肺炎(153件)が増加のほとんど
- 循環器: 心不全(122件)が微増の一方、急性心筋梗塞(56件)が微減の傾向
- 消化器: 胃十二指腸潰瘍、腸閉塞、肝硬変が主で、大きな変化はなし

# 米沢患者シェア率 (DPC病院救急搬送入院)

MDCコード	患者数	置賜総合	米沢市立	三友堂	高畠	圏外病院
合計	1,088	4.0%	57.1%	35.7%	0.1%	3.1%
01神経	211	1.9%	59.2%	37.4%	0.0%	1.4%
02眼科	0					
03耳鼻	28	0.0%	71.4%	28.6%	0.0%	0.0%
04呼吸器	142	4.9%	50.7%	43.0%	0.0%	1.4%
05循環器	112	1.8%	50.9%	40.2%	0.9%	6.3%
06消化器	98	5.1%	52.0%	38.8%	0.0%	4.1%
07筋骨格	20	5.0%	50.0%	40.0%	0.0%	5.0%
08皮膚	4	25.0%	75.0%	0.0%	0.0%	0.0%
09乳房	1	0.0%	100.0%	0.0%	0.0%	0.0%
10内分泌	32	6.3%	56.3%	34.4%	0.0%	3.1%
11腎尿路	49	0.0%	46.9%	53.1%	0.0%	0.0%
12女性	19	0.0%	57.9%	5.3%	0.0%	36.8%
13血液	25	36.0%	28.0%	32.0%	0.0%	4.0%
14新生児	5	0.0%	40.0%	0.0%	0.0%	60.0%
15小児	7	0.0%	71.4%	14.3%	0.0%	14.3%
16外傷	212	4.7%	59.0%	35.8%	0.0%	0.5%
17精神	6	0.0%	50.0%	50.0%	0.0%	0.0%
18その他	15	0.0%	66.7%	33.3%	0.0%	0.0%
xx不明	102	2.9%	76.5%	17.6%	0.0%	2.9%

米沢市内の病院でほぼ完結。女性と新生児は圏外病院 (山形大学病院、県立中央病院) 対応も見られる (早産、関連障害)。

# DPC病院救急搬送入院将来推計(米沢)

(対2013年比)

MDC	2013	2015	2020	2025	2030	2035	2040
神経	211	+6	+8	+8	+8	+6	+0
眼科	0						
耳鼻	28	0	-1	-1	-1	-2	-3
呼吸器	142	+5	+12	+17	+24	+25	+22
循環器	112	+4	+9	+11	+16	+17	+14
消化器	98	+3	+5	+6	+7	+7	+4
筋骨格	20	0	+1	+1	+0	-0	-1
皮膚	4						
乳房	1						
内分泌	32	+1	+2	+2	+3	+4	+2

MDC	2013	2015	2020	2025	2030	2035	2040
腎尿路	49	+2	+4	+6	+7	+7	+6
女性	19	-1	-2	-3	-4	-5	-7
血液	25	+1	+2	+3	+2	+2	+2
新生児	5	-0	-1	-1	-2	-2	-2
小児	7	-0	-1	-0	-0	-1	-1
外傷	212	+5	+11	+10	+13	+15	+9
精神	6	0	0	-0	-1	-1	-1
その他	15	+1	+2	+2	+2	+2	+2
xx不明	102	+2	+2	+1	+2	-0	-4
合計	<b>1,088</b>	<b>+29</b>	<b>+52</b>	<b>+59</b>	<b>+76</b>	<b>+74</b>	<b>+43</b>

総件数は2030年頃まで増加が続く見通し。

- 神経: 脳梗塞(127件)が2035年まで増加し、非外傷性頭蓋内血腫(34件)、てんかん(19件)、くも膜下出血(11件)等も2025年頃まで現状維持
- 呼吸器: (誤嚥性)肺炎(90件)が増加を続け、他の疾患も現状維持
- 循環器: 心不全(46件)が増加し、急性心筋梗塞(18件)は現状維持
- 消化器: 胃十二指腸潰瘍、腸閉塞、肝硬変が主で、大きな変化はなし



# 東置賜患者シェア率（DPC病院救急搬送入院）

MDCコード	患者数	置賜総合	米沢市立	三友堂	高畠	圏外病院
合計	1,117	69.7%	10.5%	6.2%	9.8%	3.8%
01神経	151	74.2%	10.6%	2.6%	10.6%	2.0%
02眼科	0					
03耳鼻	28	67.9%	21.4%	3.6%	3.6%	3.6%
04呼吸器	169	69.2%	6.5%	7.1%	15.4%	1.8%
05循環器	115	68.7%	9.6%	6.1%	7.0%	8.7%
06消化器	126	78.6%	8.7%	4.8%	4.0%	4.0%
07筋骨格	14	50.0%	14.3%	14.3%	21.4%	0.0%
08皮膚	1	100.0%	0.0%	0.0%	0.0%	0.0%
09乳房	0	0.0%	0.0%	0.0%	0.0%	0.0%
10内分泌	54	35.2%	9.3%	14.8%	40.7%	0.0%
11腎尿路	46	52.2%	2.2%	8.7%	34.8%	2.2%
12女性	16	50.0%	12.5%	0.0%	0.0%	37.5%
13血液	21	81.0%	0.0%	9.5%	0.0%	9.5%
14新生児	5	0.0%	0.0%	0.0%	20.0%	80.0%
15小児	15	53.3%	6.7%	6.7%	26.7%	6.7%
16外傷	230	70.9%	17.4%	7.4%	2.6%	1.7%
17精神	4	0.0%	50.0%	0.0%	50.0%	0.0%
18その他	19	84.2%	5.3%	10.5%	0.0%	0.0%
xx不明	103	86.4%	7.8%	2.9%	0.0%	2.9%

公立置賜総合病院が約70%を占める。

循環器の圏外対応は、解離性大動脈瘤、頻脈性不整脈等。

# DPC病院救急搬送入院将来推計(東置賜)

(対2013年比)

MDC	2013	2015	2020	2025	2030	2035	2040
神経	151	-1	-2	-4	-6	-9	-16
眼科	0						
耳鼻	28	0	-0	-2	-3	-4	-5
呼吸器	169	+4	+5	+4	+12	+16	+11
循環器	115	+3	+4	-0	+2	+3	-0
消化器	126	-2	-5	-4	-4	-7	-13
筋骨格	14	-0	-1	-0	-0	-1	-2
皮膚	1						
乳房	0						
内分泌	54	+2	+2	+1	+2	+3	+2

MDC	2013	2015	2020	2025	2030	2035	2040
腎尿路	46	+2	+3	+2	+4	+6	+5
女性	16	-1	-2	-3	-4	-4	-5
血液	21	-0	-2	-0	+1	0	-2
新生児	5	-0	-1	-1	-1	-1	-2
小児	15	0	-0	-2	-2	-2	-3
外傷	230	-1	-2	-4	-5	-10	-21
精神	4						
その他	19	+1	+2	+1	+2	+2	+2
xx不明	103	-1	-1	-1	-2	-4	-10
合計	<b>1,117</b>	<b>+5</b>	<b>-1</b>	<b>-15</b>	<b>-8</b>	<b>-15</b>	<b>-62</b>

機械的な将来推計の結果では、2020年には減少局面に転じる見通し。

- 神経: 脳梗塞(90件)が2035年まで現状を維持するが、非外傷性頭蓋内血腫(33件)、くも膜下出血(11件)等が既に減少傾向
- 呼吸器: (誤嚥性)肺炎(134件)が微増し、他の疾患も現状維持
- 循環器: 心不全(56件)が増加し、急性心筋梗塞(23件)も現状維持
- 消化器: 胆管結石、胃十二指腸潰瘍、胆嚢炎、虫垂炎が主で、大きな変化はなし

# 西置賜患者シェア率(DPC病院救急搬送入院)

MDCコード	患者数	置賜総合	米沢市立	三友堂	高畠	圏外病院
合計	648	91.2%	0.9%	0.3%	0.0%	7.6%
01神経	101	99.0%	0.0%	1.0%	0.0%	0.0%
02眼科	0					
03耳鼻	23	95.7%	0.0%	4.3%	0.0%	0.0%
04呼吸器	82	92.7%	1.2%	0.0%	0.0%	6.1%
05循環器	62	82.3%	3.2%	0.0%	0.0%	14.5%
06消化器	69	92.8%	0.0%	0.0%	0.0%	7.2%
07筋骨格	7	100.0%	0.0%	0.0%	0.0%	0.0%
08皮膚	1	100.0%	0.0%	0.0%	0.0%	0.0%
09乳房	0					
10内分泌	19	84.2%	5.3%	0.0%	0.0%	10.5%
11腎尿路	21	90.5%	0.0%	0.0%	0.0%	9.5%
12女性	16	37.5%	0.0%	0.0%	0.0%	62.5%
13血液	11	100.0%	0.0%	0.0%	0.0%	0.0%
14新生児	1	0.0%	0.0%	0.0%	0.0%	100.0%
15小児	13	100.0%	0.0%	0.0%	0.0%	0.0%
16外傷	136	91.2%	1.5%	0.0%	0.0%	7.4%
17精神	0					
18その他	10	100.0%	0.0%	0.0%	0.0%	0.0%
xx不明	76	93.4%	0.0%	0.0%	0.0%	6.6%

公立置賜総合病院が90%以上を占める。

循環器の圏外対応(山形大学病院)は、心内膜炎、徐脈性不整脈等。

# DPC病院救急搬送入院将来推計(西置賜)

(対2013年比)

MDC	2013	2015	2020	2025	2030	2035	2040
神経	101	-2	-5	-6	-7	-10	-17
眼科	0						
耳鼻	23	-1	-2	-2	-4	-5	-6
呼吸器	82	-0	-2	-6	-5	-4	-7
循環器	62	-1	-4	-6	-7	-9	-13
消化器	69	+1	-0	-5	-6	-7	-9
筋骨格	7	0	0	0	0	0	-0
皮膚	1						
乳房	0						
内分泌	19	-0	-1	-2	-4	-4	-5

MDC	2013	2015	2020	2025	2030	2035	2040
腎尿路	21	0	+1	-0	-1	-2	-3
女性	16	-1	-3	-3	-4	-5	-6
血液	11	+1	+2	+1	0	-0	-1
新生児	1						
小児	13	-1	-2	-2	-3	-4	-5
外傷	136	0	-6	-13	-16	-20	-26
精神	0						
その他	10	0	-0	-0	0	0	-1
xx不明	76	-1	-4	-6	-7	-9	-14
合計	<b>648</b>	<b>-5</b>	<b>-26</b>	<b>-51</b>	<b>-65</b>	<b>-80</b>	<b>-113</b>

機械的な将来推計の結果では、既に減少局面に転じている。

- 神経: 脳梗塞(58件)が2035年まで現状を維持するが、非外傷性頭蓋内血腫(26件)、くも膜下出血(7件)等が既に減少傾向
- 呼吸器: (誤嚥性)肺炎(48件)が現状を維持し、他の疾患は微減
- 循環器: 心不全(20件)、急性心筋梗塞(15件)が既に減少傾向
- 消化器: 胆管結石、腸閉塞、胃十二指腸潰瘍などが主で、大きな変化はなし

# 置賜全域患者シェア率 (DPC病院緊急手術入院)

MDCコード	患者数	置賜総合	米沢市立	三友堂	高畠	圏外病院
合計	589	41.3%	14.6%	34.1%	0.0%	10.0%
01神経	7	14.3%	14.3%	42.9%	0.0%	28.6%
02眼科	31	0.0%	12.9%	29.0%	0.0%	58.1%
03耳鼻	4	50.0%	25.0%	0.0%	0.0%	25.0%
04呼吸器	4	0.0%	50.0%	0.0%	0.0%	50.0%
05循環器	74	36.5%	8.1%	43.2%	0.0%	12.2%
06消化器	142	26.1%	28.2%	39.4%	0.0%	6.3%
07筋骨格	5	20.0%	0.0%	40.0%	0.0%	40.0%
08皮膚	7	0.0%	28.6%	42.9%	0.0%	28.6%
09乳房	0					
10内分泌	0					
11腎尿路	34	58.8%	2.9%	35.3%	0.0%	2.9%
12女性	44	40.9%	38.6%	0.0%	0.0%	20.5%
13血液	19	21.1%	5.3%	73.7%	0.0%	0.0%
14新生児	1	0.0%	0.0%	0.0%	0.0%	100.0%
15小児	0					
16外傷	181	62.4%	3.3%	33.1%	0.0%	1.1%
17精神	0					
18その他	7	28.6%	14.3%	57.1%	0.0%	0.0%
xx不明	29	62.1%	13.8%	20.7%	0.0%	3.4%

米沢市立病院は外傷(大腿骨骨折等)のほとんどを緊急手術入院として扱っていない。  
他方、三友堂病院で実際に手術が施行されたのは84%。公立高畠病院は入力なし。

# DPC病院緊急手術入院将来推計(置賜全域)

(対2013年比)

MDC	2013	2015	2020	2025	2030	2035	2040
神経	7	0	0	-0	-1	-1	-1
眼科	31	-1	-2	-4	-5	-6	-8
耳鼻	4	-0	-1	-1	-1	-1	-1
呼吸器	4	0	-0	-0	-0	-1	-1
循環器	74	-1	-1	-0	-2	-5	-9
消化器	142	+1	-0	-2	-3	-7	-12
筋骨格	5	-0	-0	-0	-0	-0	-1
皮膚	7	0	-0	-1	-2	-1	-2
乳房	0						
内分泌	0						

MDC	2013	2015	2020	2025	2030	2035	2040
腎尿路	34	+1	-0	-1	-3	-4	-6
女性	44	-4	-7	-8	-10	-13	-16
血液	19	0	+1	+2	+3	+2	+2
新生児	1						
小児	0						
外傷	181	+4	+3	-2	-0	+3	-2
精神	0						
その他	7	0	0	-0	0	0	-0
xx不明	29	+2	+1	-2	-3	-5	-5
合計	589	+2	-6	-21	-28	-41	-63

緊急手術入院となる症例は、2015年以降に減少に転じる見通し。

- 眼科: 網膜剥離(18件)が微減等
- 循環器: 急性心筋梗塞(27件)は維持等
- 消化器: 急性虫垂炎(19件)が微減、胃十二指腸潰瘍(19件)は維持等
- 女性: 分娩異常(12件)、胎児・胎児付属物異常(12件)が微減等
- 外傷: 大腿骨骨折(128件)が微増等

## 置賜全域患者シェア率(DPC病院予定入院、手術有)

MDCコード	患者数	置賜総合	米沢市立	三友堂	高畠	圏外病院
合計	6,402	35.7%	24.7%	17.9%	0.8%	20.8%
01神経	82	25.6%	20.7%	14.6%	0.0%	39.0%
02眼科	963	21.2%	27.9%	35.5%	0.0%	15.4%
03耳鼻	198	43.9%	16.2%	0.0%	0.0%	39.9%
04呼吸器	147	47.6%	4.1%	3.4%	0.0%	44.9%
05循環器	696	35.9%	29.6%	15.8%	0.4%	18.2%
06消化器	1,566	45.4%	31.7%	10.8%	0.5%	11.6%
07筋骨格	733	32.5%	7.9%	28.6%	0.1%	30.8%
08皮膚	46	23.9%	17.4%	8.7%	2.2%	47.8%
09乳房	159	34.0%	29.6%	10.7%	2.5%	23.3%
10内分泌	64	42.2%	7.8%	7.8%	1.6%	40.6%
11腎尿路	514	35.8%	19.6%	24.1%	2.7%	17.7%
12女性	533	33.0%	39.8%	0.0%	3.4%	23.8%
13血液	42	54.8%	9.5%	4.8%	0.0%	31.0%
14新生児	62	22.6%	16.1%	0.0%	0.0%	61.3%
15小児	0	0.0%	0.0%	0.0%	0.0%	0.0%
16外傷	368	34.5%	21.7%	33.4%	0.3%	10.1%
17精神	0	0.0%	0.0%	0.0%	0.0%	0.0%
18その他	36	19.4%	30.6%	2.8%	5.6%	41.7%
xx不明	193	43.5%	10.4%	10.4%	0.0%	35.8%

予定入院(手術有り)の場合は、置賜圏外対応の割合が20%を占める。  
絶対数では、筋骨格、消化器、眼科、女性、循環器が100件を超える。

# DPC病院予定入院(手術有)将来推計(置賜全域)

(対2013年比)

MDC	2013	2015	2020	2025	2030	2035	2040
神経	82	-1	-1	-2	-6	-10	-15
眼科	963	+4	+11	+15	-16	-59	-99
耳鼻	198	-5	-15	-26	-39	-50	-61
呼吸器	147	-3	-4	-7	-15	-23	-31
循環器	696	+2	0	-6	-38	-78	-115
消化器	1,566	-7	-32	-71	-138	-211	-285
筋骨格	733	-10	-29	-45	-75	-116	-155
皮膚	46	-0	-1	-2	-3	-5	-7
乳房	159	-2	-7	-17	-28	-37	-45
内分泌	64	-1	-3	-6	-9	-14	-16

MDC	2013	2015	2020	2025	2030	2035	2040
腎尿路	514	-1	-5	-16	-36	-62	-88
女性	533	-27	-65	-99	-129	-160	-189
血液	42	-1	-3	-4	-6	-8	-10
新生児	62	-4	-11	-16	-19	-22	-25
小児	0	0	0	0	0	0	0
外傷	368	-9	-28	-46	-68	-89	-109
精神	0	0	0	0	0	0	0
その他	36	-1	-2	-5	-7	-9	-11
xx不明	193	-5	-12	-18	-31	-44	-54
合計	<b>6,402</b>	<b>-73</b>	<b>-208</b>	<b>-371</b>	<b>-662</b>	<b>-999</b>	<b>-1,315</b>

予定入院患者数は減少し、2025年以降は減少幅が一層拡大する見通し。

- 神経：脳腫瘍(9件)が2025年以降減少等
- 呼吸器：主に肺悪性腫瘍(95件)が2025年以降に減少等
- 循環器：狭心症・慢性虚血性心疾患(255件)が2025年以降に減少等
- 消化器：胃悪性腫瘍(302件)、小腸・大腸良性疾患(293件)が減少等



# 米沢患者シェア率（DPC病院予定入院、手術有）

MDCコード	患者数	置賜総合	米沢市立	三友堂	高畠	圏外病院
合計	2,615	6.8%	49.1%	32.0%	0.0%	12.1%
01神経	33	6.1%	30.3%	18.2%	0.0%	45.5%
02眼科	505	1.2%	45.3%	49.7%	0.0%	3.8%
03耳鼻	81	34.6%	35.8%	0.0%	0.0%	29.6%
04呼吸器	53	26.4%	11.3%	9.4%	0.0%	52.8%
05循環器	244	1.6%	57.4%	34.4%	0.0%	6.6%
06消化器	622	6.4%	68.8%	19.5%	0.0%	5.3%
07筋骨格	291	8.9%	15.1%	53.6%	0.0%	22.3%
08皮膚	16	0.0%	37.5%	6.3%	0.0%	56.3%
09乳房	52	3.8%	65.4%	17.3%	0.0%	13.5%
10内分泌	22	22.7%	22.7%	18.2%	0.0%	36.4%
11腎尿路	198	7.1%	47.0%	40.9%	0.5%	4.5%
12女性	206	7.8%	75.2%	0.0%	0.0%	17.0%
13血液	20	40.0%	20.0%	10.0%	0.0%	30.0%
14新生児	25	16.0%	36.0%	0.0%	0.0%	48.0%
15小児	0					
16外傷	173	4.0%	37.6%	56.1%	0.0%	2.3%
17精神	0					
18その他	17	5.9%	58.8%	0.0%	0.0%	35.3%
xx不明	57	3.5%	28.1%	33.3%	0.0%	35.1%

米沢市内の病院で約80%を占め、置賜圏外での対応は10%程度にとどまる。

# DPC病院予定入院(手術有)将来推計(米沢)

(対2013年比)

MDC	2013	2015	2020	2025	2030	2035	2040
神経	33	-0	0	0	-2	-3	-5
眼科	505	+9	+17	+23	+12	-3	-16
耳鼻	81	-1	-7	-13	-17	-21	-25
呼吸器	53	+1	+1	-0	-3	-4	-6
循環器	244	+5	+11	+10	+3	-4	-11
消化器	622	+7	+7	+3	-15	-36	-58
筋骨格	291	+2	-3	-10	-18	-28	-39
皮膚	16	0	0	-0	-0	-1	-2
乳房	52	0	-2	-6	-8	-10	-12
内分泌	22	-0	-1	-1	-2	-3	-4

MDC	2013	2015	2020	2025	2030	2035	2040
腎尿路	198	+4	+9	+6	-0	-5	-11
女性	206	-8	-18	-31	-44	-54	-65
血液	20	-0	-1	-1	-2	-2	-3
新生児	25	-1	-4	-6	-7	-8	-10
小児	0	0	0	0	0	0	0
外傷	173	1	-6	-14	-23	-32	-40
精神	0	0	0	0	0	0	0
その他	17	-0	-2	-3	-4	-5	-6
xx不明	57	-1	-3	-5	-8	-10	-12
合計	<b>2,615</b>	<b>+18</b>	<b>-0</b>	<b>-49</b>	<b>-138</b>	<b>-229</b>	<b>-322</b>

2020年までは現状を維持するが、2025年以降に減少が進む見通し。

- 神経: 脳梗塞(11件)、未破裂脳動脈瘤(9件)が主で現状を維持
- 呼吸器: 主に肺悪性腫瘍(31件)が2030年頃まで現状を維持等
- 循環器: 狭心症・慢性虚血性心疾患(88件)が2025年以降に減少等
- 消化器: 小腸・大腸良性疾患(170件)胃悪性腫瘍(113件)が2025年以降に減少等

# 東置賜患者シェア率(DPC病院予定入院、手術有)

MDCコード	患者数	置賜総合	米沢市立	三友堂	高畠	圏外病院
合計	2,264	51.0%	11.7%	11.7%	2.3%	23.2%
01神経	36	36.1%	19.4%	16.7%	0.0%	27.8%
02眼科	309	40.8%	11.7%	27.8%	0.0%	19.7%
03耳鼻	62	48.4%	4.8%	0.0%	0.0%	46.8%
04呼吸器	55	58.2%	0.0%	0.0%	0.0%	41.8%
05循環器	265	49.8%	20.4%	8.3%	1.1%	20.4%
06消化器	571	65.0%	10.9%	7.7%	1.4%	15.1%
07筋骨格	257	44.4%	3.9%	17.9%	0.4%	33.5%
08皮膚	19	31.6%	10.5%	15.8%	5.3%	36.8%
09乳房	63	44.4%	14.3%	11.1%	6.3%	23.8%
10内分泌	23	47.8%	0.0%	4.3%	4.3%	43.5%
11腎尿路	153	49.0%	5.2%	19.0%	8.5%	18.3%
12女性	203	41.9%	26.6%	0.0%	8.9%	22.7%
13血液	14	64.3%	0.0%	0.0%	0.0%	35.7%
14新生児	24	33.3%	4.2%	0.0%	0.0%	62.5%
15小児	0	0.0%	0.0%	0.0%	0.0%	0.0%
16外傷	125	56.8%	12.0%	16.0%	0.8%	14.4%
17精神	0	0.0%	0.0%	0.0%	0.0%	0.0%
18その他	10	30.0%	0.0%	10.0%	20.0%	40.0%
xx不明	75	54.7%	5.3%	1.3%	0.0%	38.7%

公立置賜総合病院は50%にとどまり、20%以上が置賜圏外での対応。

# DPC病院予定入院(手術有)将来推計(東置賜)

(対2013年比)

MDC	2013	2015	2020	2025	2030	2035	2040
神経	36	-0	-1	-1	-2	-3	-6
眼科	309	-3	+1	+4	-7	-24	-43
耳鼻	62	-1	-4	-8	-12	-15	-18
呼吸器	55	-3	-3	-3	-6	-10	-13
循環器	265	-1	-4	-4	-18	-35	-52
消化器	571	-9	-19	-38	-63	-92	-122
筋骨格	257	-8	-14	-17	-27	-44	-62
皮膚	19	0	0	0	-1	-1	-2
乳房	63	-2	-3	-6	-11	-16	-20
内分泌	23	0	-1	-3	-4	-5	-6

MDC	2013	2015	2020	2025	2030	2035	2040
腎尿路	153	-5	-7	-6	-12	-21	-31
女性	203	-12	-30	-45	-56	-68	-78
血液	14	-0	-1	-1	-2	-3	-4
新生児	24	-2	-5	-6	-8	-9	-10
小児	0						
外傷	125	-7	-16	-21	-28	-36	-44
精神	0						
その他	10	+1	+1	0	-1	-1	-2
xx不明	75	-2	-2	-3	-9	-16	-21
合計	<b>2,264</b>	<b>-56</b>	<b>-108</b>	<b>-158</b>	<b>-266</b>	<b>-401</b>	<b>-534</b>

既に減少傾向にあり、2025年以降に減少が一層進む見通し。

- 神経: 脳梗塞(11件)、未破裂脳動脈瘤(9件)が主で現状を維持
- 呼吸器: 主に肺悪性腫瘍(36件)が2025年頃まで現状を維持等
- 循環器: 狭心症・慢性虚血性心疾患(91件)が2020年以降に減少等
- 消化器: 胃悪性腫瘍(102件)、小腸・大腸良性疾患(81件)が既に減少傾向等

# 西置賜患者シェア率(DPC病院予定入院、手術有)

MDCコード	患者数	置賜総合	米沢市立	三友堂	高畠	圏外病院
合計	1,523	62.6%	2.3%	2.8%	0.0%	32.3%
01神経	13	46.2%	0.0%	0.0%	0.0%	53.8%
02眼科	149	48.3%	2.7%	3.4%	0.0%	45.6%
03耳鼻	55	52.7%	0.0%	0.0%	0.0%	47.3%
04呼吸器	39	61.5%	0.0%	0.0%	0.0%	38.5%
05循環器	187	61.0%	6.4%	2.1%	0.0%	30.5%
06消化器	373	80.4%	1.9%	1.1%	0.0%	16.6%
07筋骨格	185	53.0%	2.2%	4.3%	0.0%	40.5%
08皮膚	11	45.5%	0.0%	0.0%	0.0%	54.5%
09乳房	44	54.5%	9.1%	2.3%	0.0%	34.1%
10内分泌	19	57.9%	0.0%	0.0%	0.0%	42.1%
11腎尿路	163	58.3%	0.0%	8.6%	0.0%	33.1%
12女性	124	60.5%	2.4%	0.0%	0.0%	37.1%
13血液	8	75.0%	0.0%	0.0%	0.0%	25.0%
14新生児	13	15.4%	0.0%	0.0%	0.0%	84.6%
15小児	0					
16外傷	70	70.0%	0.0%	8.6%	0.0%	21.4%
17精神	0					
18その他	9	33.3%	11.1%	0.0%	0.0%	55.6%
xx不明	61	67.2%	0.0%	0.0%	0.0%	32.8%

圏外対応が30%強(消化器を除くと40%弱)に達する。

# DPC病院予定入院(手術有)将来推計(西置賜)

(対2013年比)

MDC	2013	2015	2020	2025	2030	2035	2040
神経	13	-0	-1	-2	-3	-4	-4
眼科	149	-2	-7	-12	-21	-32	-41
耳鼻	55	-3	-4	-5	-10	-14	-17
呼吸器	39	-1	-2	-3	-6	-9	-12
循環器	187	-2	-7	-12	-24	-39	-51
消化器	373	-6	-20	-37	-60	-84	-106
筋骨格	185	-4	-12	-18	-30	-44	-55
皮膚	11	-1	-1	-2	-2	-3	-3
乳房	44	-1	-2	-5	-8	-12	-14
内分泌	19	-1	-1	-2	-3	-5	-6

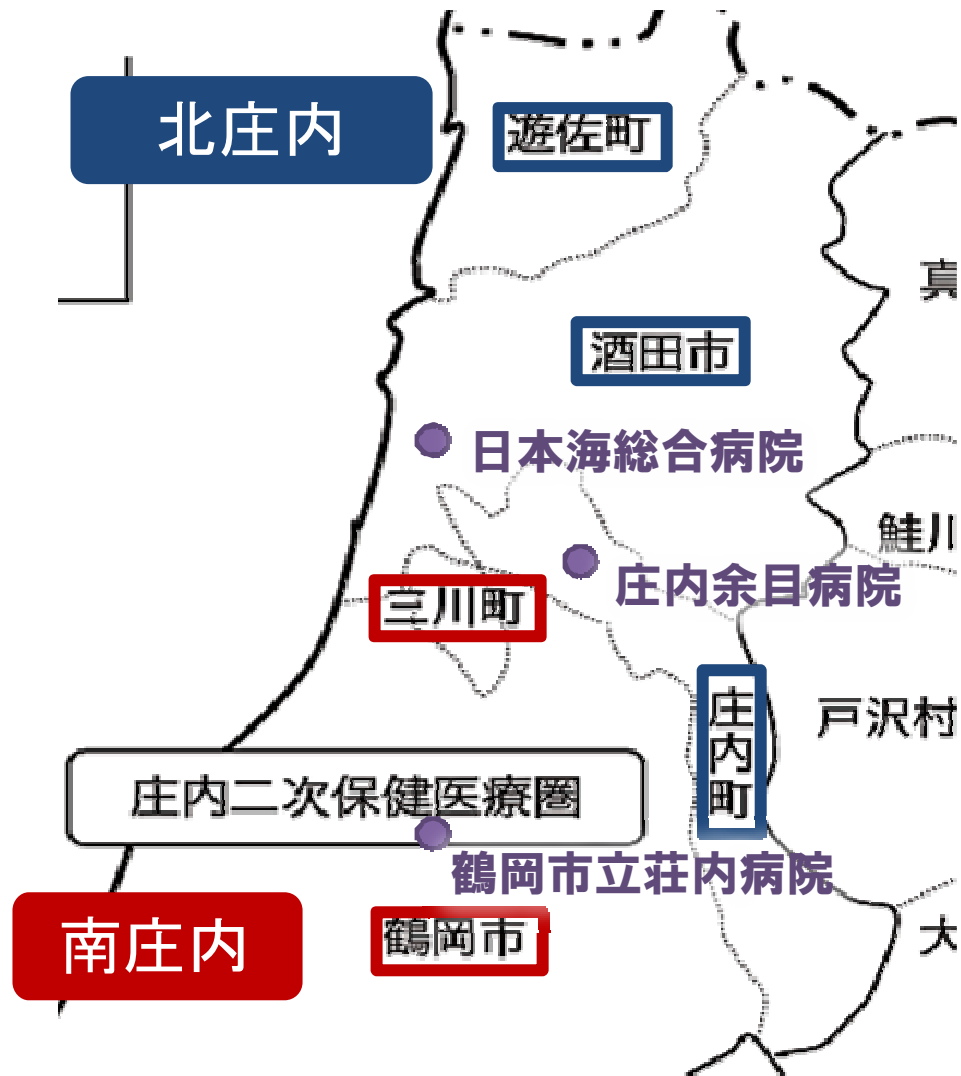
MDC	2013	2015	2020	2025	2030	2035	2040
腎尿路	163	-1	-7	-15	-24	-36	-47
女性	124	-6	-17	-24	-29	-38	-46
血液	8	-1	-1	-2	-2	-2	-3
新生児	13	-1	-2	-3	-4	-5	-5
小児	0						
外傷	70	-3	-7	-11	-17	-22	-25
精神	0						
その他	9	-1	-1	-2	-2	-3	-3
xx不明	61	-3	-7	-10	-14	-18	-21
合計	<b>1,523</b>	<b>-35</b>	<b>-99</b>	<b>-164</b>	<b>-258</b>	<b>-368</b>	<b>-458</b>

既に減少傾向にあり、2025年以降に減少が一層進む見通し。

- 神経：未破裂脳動脈瘤(4件)が減少傾向等
- 呼吸器：主に肺悪性腫瘍(28件)が2025年頃まで現状を維持等
- 循環器：狭心症・慢性虚血性心疾患(76件)が既に減少傾向等
- 消化器：胃悪性腫瘍(87件)、鼠径ヘルニア(52件)が既に減少傾向等

# 庄内二次医療圏

# 分析圏域の設定





# 【常勤医師数】日本海総合病院

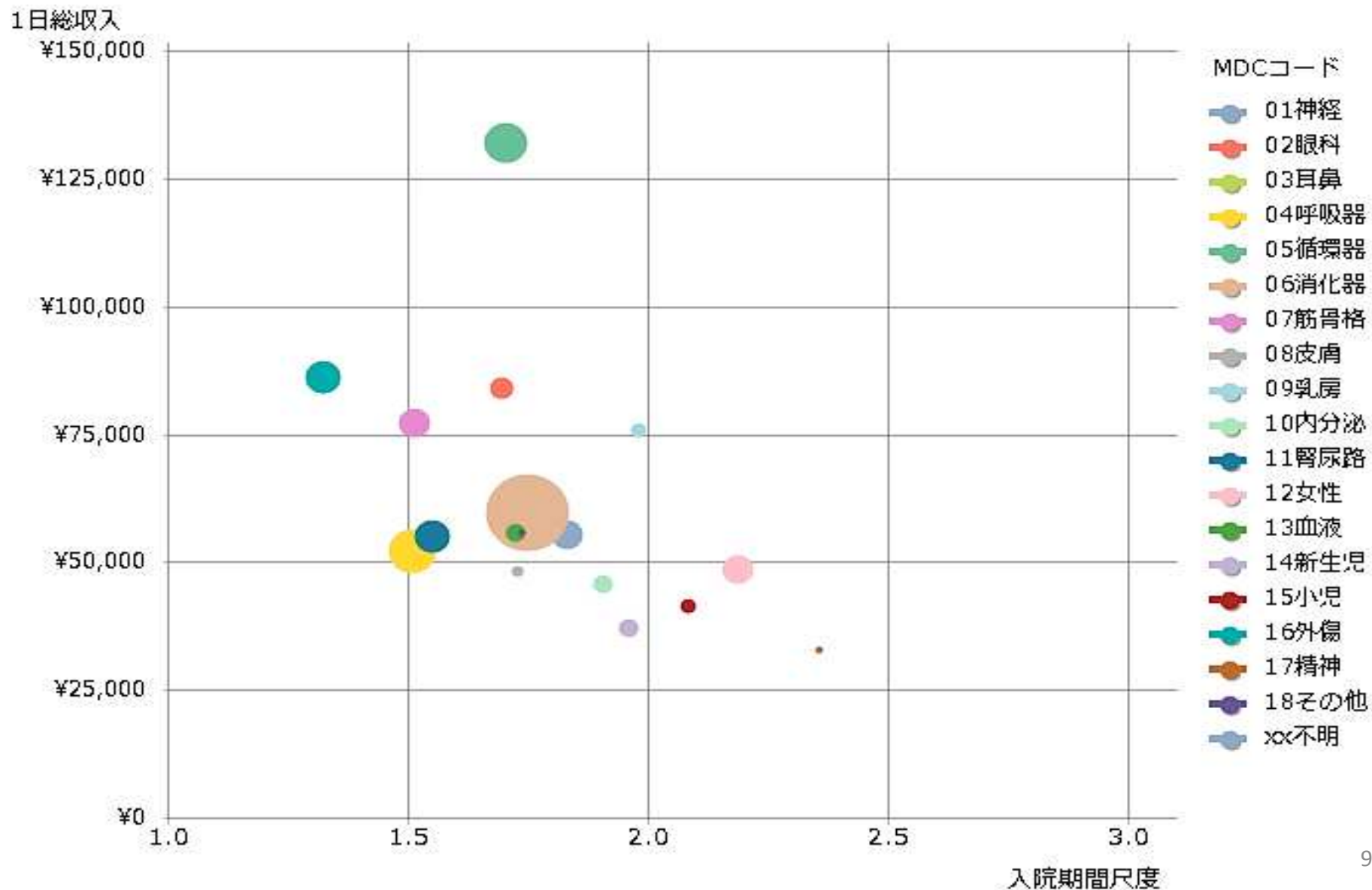
(単位:人)

01 神経	神経内科	3	08 皮膚科	0
	脳神経外科	2	09, 12 産婦人科・乳腺外科	8
02 眼科		2	10 内分泌・糖尿病科	3
03 耳鼻咽喉科		4	11 腎・泌尿器科	8
04 呼吸器	呼吸器内科	3	13 血液内科	3
	呼吸器外科	3	14, 15 小児科	4
05 循環器	循環器内科	8	17 精神科	3
	心臓血管外科	6	-- 放射線科	3
06 消化器	消化器内科	14	-- 麻酔科	6
	消化器外科	16	-- 病理科	1
07 筋骨格	整形外科	9	-- 一般内科	0
	形成外科	3	合計(※1)	114

※2014年10月現在。

※1 救急科2名を含む。

# 日本海総合病院 (MDC別入院期間尺度 × 1日当たり収入)



# 【常勤医師数】鶴岡市立荘内病院

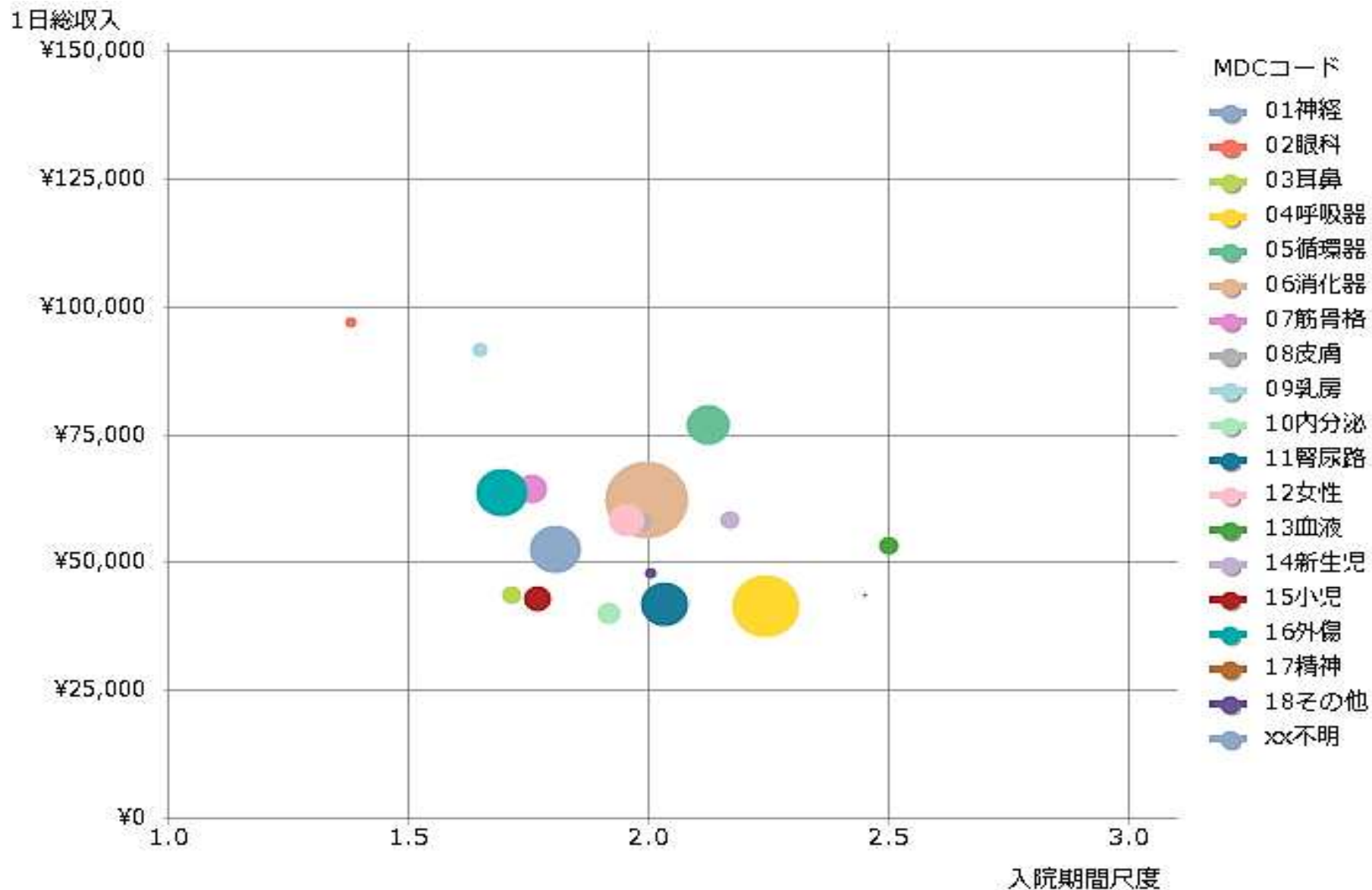
(単位:人)

01 神経	神経内科	1	08 皮膚科	1
	脳神経外科	2	09, 12 産婦人科・乳腺外科	3
02 眼科		0	10 内分泌・糖尿病科	0
03 耳鼻咽喉科		1	11 腎・泌尿器科	2
04 呼吸器	呼吸器内科	2	13 血液内科	0
	呼吸器外科	1	14, 15 小児科	9
05 循環器	循環器内科	4	17 精神科	0
	心臓血管外科	1	-- 放射線科	2
06 消化器	消化器内科	4	-- 麻酔科	4
	消化器外科	9	-- 病理科	0
07 筋骨格	整形外科	9	-- 一般内科	6
	形成外科	2	合 計	63

98

※2014年10月現在。

# 鶴岡市立荘内病院 (MDC別入院期間尺度 × 1日当たり収入)



# 【常勤医師数】庄内余目病院

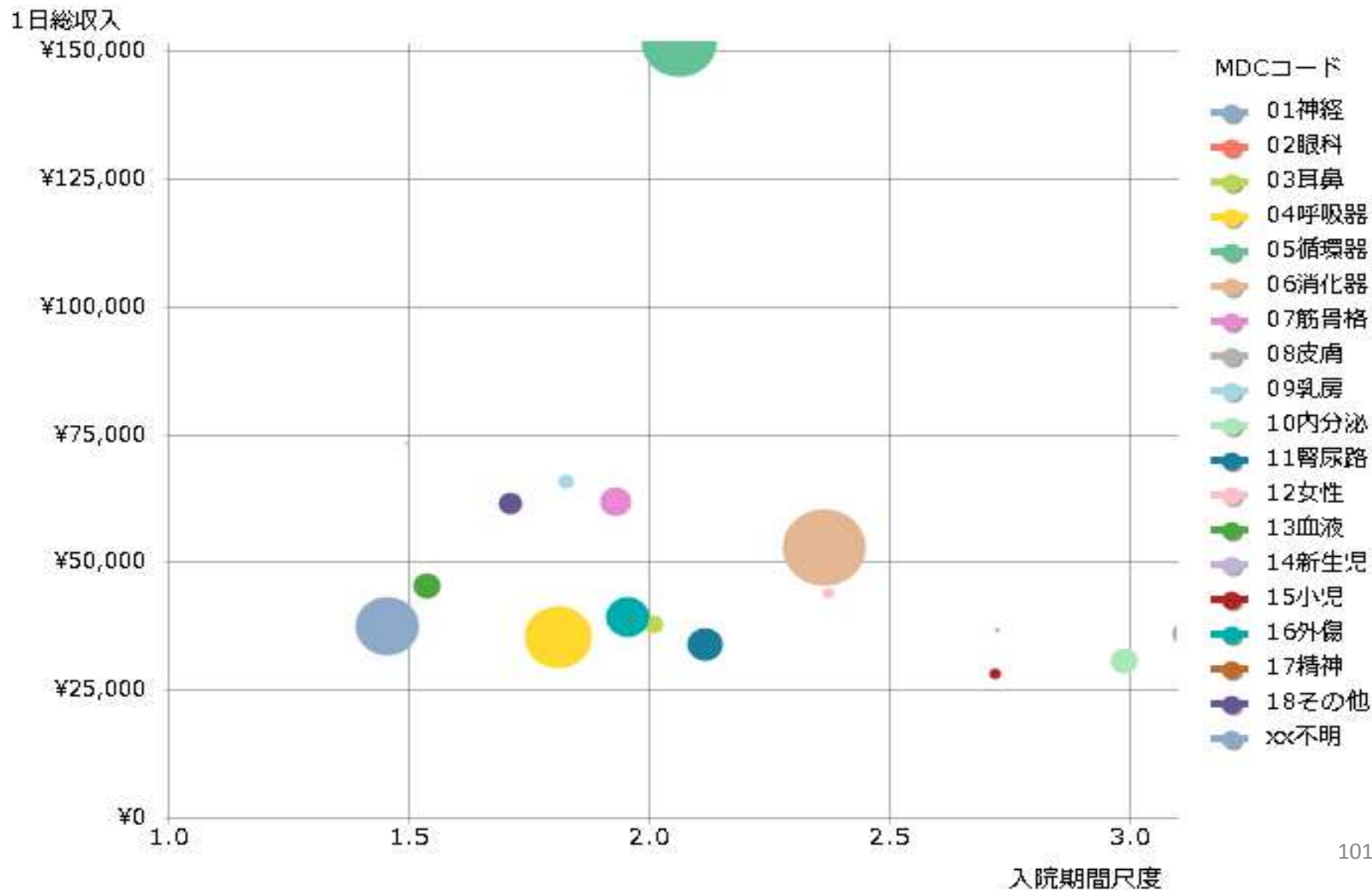
(単位:人)

01 神経	神経内科	1	08 皮膚科	0
	脳神経外科	1	09, 12 産婦人科・乳腺外科	1
02 眼科		0	10 内分泌・糖尿病科	0
03 耳鼻咽喉科		0	11 腎・泌尿器科	0
04 呼吸器	呼吸器内科	1	13 血液内科	0
	呼吸器外科	0	14, 15 小児科	0
05 循環器	循環器内科	1	17 精神科	0
	心臓血管外科	1	-- 放射線科	0
06 消化器	消化器内科	0	-- 麻酔科	0
	消化器外科	1	-- 病理科	
07 筋骨格	整形外科	1	-- 一般内科	1
	形成外科	1	合 計	10

100

※2014年10月現在。

# 庄内余目病院 (MDC別入院期間尺度 × 1日当たり収入)



# 庄内全域患者DPC病院シェア率(全入院)

MDCコード	患者数	日本海	鶴岡荘内	庄内余目	圏外病院
合計	27,927	56.3%	34.5%	6.6%	2.5%
01神経	1,979	41.5%	43.9%	12.1%	2.5%
02眼科	628	76.0%	9.6%	0.0%	14.5%
03耳鼻	790	79.2%	14.4%	2.8%	3.5%
04呼吸器	3,577	47.0%	44.8%	7.2%	1.0%
05循環器	2,277	59.8%	26.8%	11.7%	1.7%
06消化器	8,103	64.0%	30.3%	4.8%	1.0%
07筋骨格	1,265	61.7%	29.1%	4.7%	4.5%
08皮膚	282	43.6%	39.7%	11.3%	5.3%
09乳房	291	67.0%	25.8%	4.8%	2.4%
10内分泌	483	50.5%	35.8%	8.3%	5.4%
11腎尿路	2,000	52.3%	41.6%	3.8%	2.3%
12女性	1,247	59.8%	35.7%	0.5%	4.0%
13血液	485	62.7%	26.4%	8.0%	2.9%
14新生児	432	57.9%	32.6%	0.2%	9.3%
15小児	519	39.1%	58.6%	1.2%	1.2%
16外傷	2,134	48.9%	45.7%	4.7%	0.7%
17精神	55	83.6%	12.7%	1.8%	1.8%
18その他	162	45.1%	32.1%	17.3%	5.6%
xx不明	1,218	42.0%	26.0%	23.0%	8.9%

眼科、耳鼻等は日本海総合病院が多数を占め、  
小児、呼吸器、神経、腎尿路、外傷等は荘内病院も半数程度を占めている。

# 北庄内患者DPC病院シェア率(全入院)

MDCコード	患者数	日本海	鶴岡荘内	庄内余目	圏外病院
合計	16,153	85.4%	2.3%	10.1%	2.1%
01神経	1,032	74.2%	3.0%	20.2%	2.6%
02眼科	477	93.3%	0.8%	0.0%	5.9%
03耳鼻	504	92.9%	1.0%	4.0%	2.2%
04呼吸器	1,802	83.5%	2.7%	12.7%	1.2%
05循環器	1,432	81.4%	1.3%	15.7%	1.6%
06消化器	4,996	91.7%	1.1%	6.9%	0.3%
07筋骨格	710	86.9%	1.5%	7.3%	4.2%
08皮膚	155	67.1%	9.7%	14.8%	8.4%
09乳房	152	84.9%	3.3%	9.2%	2.6%
10内分泌	261	83.1%	0.4%	13.4%	3.1%
11腎尿路	1,064	89.1%	2.7%	6.5%	1.7%
12女性	718	89.6%	5.4%	0.7%	4.3%
13血液	318	83.0%	2.2%	11.3%	3.5%
14新生児	296	79.4%	11.1%	0.3%	9.1%
15小児	226	85.4%	10.6%	2.2%	1.8%
16外傷	1,105	88.1%	2.8%	8.5%	0.6%
17精神	35	97.1%	0.0%	2.9%	0.0%
18その他	97	70.1%	2.1%	20.6%	7.2%
xx不明	773	57.6%	2.3%	33.4%	6.7%

内分泌、皮膚、乳房、神経、循環器は庄内余目病院が10%以上を占めるが、南庄内や庄内圏外での対応はほとんど見られない。



# 南庄内患者DPC病院シェア率(全入院)

MDCコード	患者数	日本海	鶴岡荘内	庄内余目	圏外病院
合計	11,774	16.3%	78.7%	1.8%	3.2%
01神経	947	5.8%	88.5%	3.4%	2.3%
02眼科	151	21.2%	37.1%	0.0%	41.7%
03耳鼻	286	55.2%	38.1%	0.7%	5.9%
04呼吸器	1,775	10.0%	87.7%	1.6%	0.8%
05循環器	845	23.3%	69.9%	4.9%	1.9%
06消化器	3,107	19.3%	77.3%	1.3%	2.1%
07筋骨格	555	29.5%	64.3%	1.3%	4.9%
08皮膚	127	15.0%	76.4%	7.1%	1.6%
09乳房	139	47.5%	50.4%	0.0%	2.2%
10内分泌	222	12.2%	77.5%	2.3%	8.1%
11腎尿路	936	10.6%	85.8%	0.7%	2.9%
12女性	529	19.5%	76.7%	0.2%	3.6%
13血液	167	24.0%	72.5%	1.8%	1.8%
14新生児	136	11.0%	79.4%	0.0%	9.6%
15小児	293	3.4%	95.6%	0.3%	0.7%
16外傷	1,029	6.8%	91.8%	0.7%	0.7%
17精神	20	60.0%	35.0%	0.0%	5.0%
18その他	65	7.7%	76.9%	12.3%	3.1%
xx不明	445	15.1%	67.2%	4.9%	12.8%

耳鼻、乳房、眼科は、南庄内圏外での対応が50%前後を占める。  
血液、筋骨格、消化器も北庄内の日本海総合病院が20%強を占める。

# 北庄内患者シェア率(DPC病院救急搬送入院)

MDCコード	患者数	日本海	鶴岡荘内	庄内余目	圏外病院
合計	1,992	76.7%	3.3%	18.8%	1.3%
01神経	389	85.3%	2.6%	11.1%	1.0%
02眼科	0				
03耳鼻	42	78.6%	0.0%	19.0%	2.4%
04呼吸器	316	76.6%	2.2%	20.6%	0.6%
05循環器	219	75.8%	3.2%	19.6%	1.4%
06消化器	223	82.1%	2.2%	14.3%	1.3%
07筋骨格	25	72.0%	8.0%	20.0%	0.0%
08皮膚	7	85.7%	0.0%	14.3%	0.0%
09乳房	3	100.0%	0.0%	0.0%	0.0%
10内分泌	44	88.6%	0.0%	11.4%	0.0%
11腎尿路	85	70.6%	0.0%	29.4%	0.0%
12女性	22	31.8%	54.5%	0.0%	13.6%
13血液	17	82.4%	0.0%	17.6%	0.0%
14新生児	7	57.1%	28.6%	0.0%	14.3%
15小児	20	50.0%	20.0%	15.0%	15.0%
16外傷	319	85.0%	3.8%	10.3%	0.9%
17精神	14	92.9%	0.0%	7.1%	0.0%
18その他	22	63.6%	0.0%	31.8%	4.5%
xx不明	218	51.8%	1.8%	45.9%	0.5%

北庄内の救急搬送入院は、ほぼ北庄内圏内で完結している。

# 南庄内患者シェア率(DPC病院救急搬送入院)

MDCコード	患者数	日本海	鶴岡荘内	庄内余目	圏外病院
合計	2,083	2.8%	94.8%	1.5%	0.9%
01神経	442	2.7%	95.9%	0.7%	0.7%
02眼科	1	0.0%	100.0%	0.0%	0.0%
03耳鼻	15	6.7%	93.3%	0.0%	0.0%
04呼吸器	429	0.9%	97.0%	2.1%	0.0%
05循環器	174	2.9%	93.7%	1.1%	2.3%
06消化器	242	4.5%	92.1%	2.1%	1.2%
07筋骨格	22	4.5%	90.9%	4.5%	0.0%
08皮膚	12	16.7%	75.0%	8.3%	0.0%
09乳房	3	0.0%	100.0%	0.0%	0.0%
10内分泌	51	2.0%	94.1%	3.9%	0.0%
11腎尿路	126	0.0%	100.0%	0.0%	0.0%
12女性	26	7.7%	84.6%	0.0%	7.7%
13血液	28	14.3%	85.7%	0.0%	0.0%
14新生児	3	0.0%	100.0%	0.0%	0.0%
15小児	75	1.3%	98.7%	0.0%	0.0%
16外傷	308	2.3%	96.4%	0.6%	0.6%
17精神	6	16.7%	66.7%	0.0%	16.7%
18その他	27	3.7%	92.6%	3.7%	0.0%
xx不明	93	5.4%	83.9%	6.5%	4.3%

南庄内の救急搬送入院(北庄内とほぼ同数)も、ほぼ南庄内地域内で完結。 106

# DPC病院救急搬送入院将来推計(庄内全域)

(対2013年比)

MDC	2013	2015	2020	2025	2030	2035	2040	MDC	2013	2015	2020	2025	2030	2035	2040
神経	831	+17	+22	+10	+13	+1	-41	腎尿路	211	+10	+13	+15	+22	+23	+14
眼科	1	-0	-0	-0	-0	-0	-0	女性	48	-6	-9	-10	-12	-15	-18
耳鼻	57	0	-1	-3	-4	-6	-9	血液	45	+2	+2	+3	+4	+3	+1
呼吸器	745	+41	+64	+64	+110	+126	+91	新生児	10	-1	-2	-3	-4	-4	-5
循環器	393	+11	+13	+15	+22	+18	-2	小児	95	-3	-11	-16	-19	-21	-25
消化器	465	+12	+13	+10	+13	+4	-19	外傷	627	+7	+5	-4	-8	-25	-56
筋骨格	47	+1	-0	-2	-2	-2	-5	精神	20	-1	-1	-3	-5	-6	-8
皮膚	19	+1	0	0	-0	-1	-2	その他	49	+3	+4	+2	+3	+4	+1
乳房	6	-0	0	-0	-1	-1	-1	xx不明	311	+12	+16	+11	+19	+19	+3
内分泌	95	+1	-2	-1	-0	-2	-7	合計	<b>4,075</b>	<b>+109</b>	<b>+125</b>	<b>+87</b>	<b>+152</b>	<b>+112</b>	<b>-88</b>

機械的な将来推計の結果では、総件数は2020年頃に一端ピークに達した後、外傷等の患者減により減少するが、2030年頃には呼吸器の増加により再びピークに達する見通し。(主に誤嚥性肺炎と肺炎が増加(2013年:597件))

- 神経: 2030年まで脳梗塞(491件)が増えるが、非外傷性頭蓋内血腫(170件)、てんかん(72件)が2015年までに減少に転じ、2025年には全体でマイナスに
- 循環器: 増加のほとんどは心不全(186件)。急性心筋梗塞(69件)は微減傾向
- 消化器: 腸閉塞、胆管結石等が微増、十二指腸潰瘍が微減など大きな変化なし

# 北庄内患者シェア率(DPC病院緊急手術入院)

MDCコード	患者数	日本海	鶴岡荘内	庄内余目	圏外病院
合計	685	91.1%	1.6%	6.1%	1.2%
01神経	19	73.7%	15.8%	5.3%	5.3%
02眼科	5	40.0%	0.0%	0.0%	60.0%
03耳鼻	2	100.0%	0.0%	0.0%	0.0%
04呼吸器	5	100.0%	0.0%	0.0%	0.0%
05循環器	77	96.1%	2.6%	0.0%	1.3%
06消化器	218	88.5%	2.3%	8.7%	0.5%
07筋骨格	13	100.0%	0.0%	0.0%	0.0%
08皮膚	1	0.0%	0.0%	100.0%	0.0%
09乳房	0				
10内分泌	1	0.0%	0.0%	100.0%	0.0%
11腎尿路	17	100.0%	0.0%	0.0%	0.0%
12女性	12	91.7%	8.3%	0.0%	0.0%
13血液	6	100.0%	0.0%	0.0%	0.0%
14新生児	0				
15小児	0				
16外傷	288	94.4%	0.0%	4.9%	0.7%
17精神	0				
18その他	3	33.3%	0.0%	66.7%	0.0%
xx不明	18	77.8%	0.0%	22.2%	0.0%

緊急手術の患者は、神経、眼科を除き、ほぼ日本海総合病院で完結している。  
 ※神経の荘内病院は「くも膜下出血」、眼科の圏外病院は「網膜剥離」

# 南庄内患者シェア率(DPC病院緊急手術入院)

MDCコード	患者数	日本海	鶴岡荘内	庄内余目	圏外病院
合計	434	10.8%	87.6%	0.5%	1.2%
01神経	26	0.0%	100.0%	0.0%	0.0%
02眼科	4	25.0%	0.0%	0.0%	75.0%
03耳鼻	0				
04呼吸器	2	0.0%	100.0%	0.0%	0.0%
05循環器	60	26.7%	73.3%	0.0%	0.0%
06消化器	131	10.7%	89.3%	0.0%	0.0%
07筋骨格	9	0.0%	100.0%	0.0%	0.0%
08皮膚	2	50.0%	50.0%	0.0%	0.0%
09乳房	0				
10内分泌	3	0.0%	100.0%	0.0%	0.0%
11腎尿路	6	33.3%	66.7%	0.0%	0.0%
12女性	12	16.7%	75.0%	0.0%	8.3%
13血液	2	50.0%	50.0%	0.0%	0.0%
14新生児	0				
15小児	0				
16外傷	169	5.9%	92.9%	1.2%	0.0%
17精神	0				
18その他	1	0.0%	100.0%	0.0%	0.0%
xx不明	7	0.0%	85.7%	0.0%	14.3%

緊急手術の患者が一定数見られる消化器と循環器において、日本海総合病院での対応が見られる(大動脈瘤、急性虫垂炎等)。

# DPC病院緊急手術入院将来推計(庄内全域)

(対2013年比)

MDC	2013	2015	2020	2025	2030	2035	2040
神経	45	+1	-0	-2	-5	-8	-10
眼科	9	0	-0	-0	-1	-1	-2
耳鼻	2	0	0	0	0	0	0
呼吸器	7	+1	+1	+1	0	0	-0
循環器	137	-0	-3	-2	-4	-9	-17
消化器	349	-2	-5	-15	-23	-36	-55
筋骨格	22	-1	-2	-3	-5	-6	-7
皮膚	3	+1	+1	0	-0	-1	-1
乳房	0						
内分泌	4	-0	-1	-1	-2	-1	-2

MDC	2013	2015	2020	2025	2030	2035	2040
腎尿路	23	-1	-1	-2	-2	-3	-5
女性	24	-3	-4	-5	-7	-8	-10
血液	8	0	0	+1	+1	+0	-0
新生児	0						
小児	0						
外傷	457	+7	+7	-4	-8	-18	-40
精神	0						
その他	4	-0	-0	-0	-0	-1	-1
xx不明	25	0	-1	-2	-3	-4	-5
合計	<b>1,119</b>	<b>+3</b>	<b>-9</b>	<b>-35</b>	<b>-59</b>	<b>-97</b>	<b>-155</b>

緊急手術入院となる症例は、2015年以降に減少に転じる見通し。

- 神経:くも膜下出血(24件)が微減等
- 循環器:急性心筋梗塞(80件)が微減等
- 消化器:急性虫垂炎(62件)が減少、十二指腸潰瘍(72件)が微減等
- 女性:子宮外妊娠(6件)、卵巣良性腫瘍(6件)が微減等
- 外傷:大腿骨骨折(229件)が微増、頭蓋(内)損傷(46件)が維持等

# 南庄内患者シェア率 (DPC病院予定入院)

MDCコード	患者数	日本海	鶴岡荘内	庄内余目	圏外病院
合計	5,102	26.9%	65.7%	1.6%	5.8%
01神経	101	14.9%	53.5%	16.8%	14.9%
02眼科	128	22.7%	40.6%	0.0%	36.7%
03耳鼻	188	75.5%	14.9%	0.5%	9.0%
04呼吸器	327	30.3%	66.4%	0.3%	3.1%
05循環器	380	36.8%	53.2%	6.6%	3.4%
06消化器	1,844	24.3%	71.5%	1.1%	3.0%
07筋骨格	417	35.3%	57.6%	1.0%	6.2%
08皮膚	64	17.2%	79.7%	1.6%	1.6%
09乳房	123	50.4%	49.6%	0.0%	0.0%
10内分泌	79	24.1%	53.2%	0.0%	22.8%
11腎尿路	468	16.0%	79.3%	0.0%	4.7%
12女性	364	20.1%	77.5%	0.0%	2.5%
13血液	71	23.9%	70.4%	2.8%	2.8%
14新生児	41	7.3%	70.7%	0.0%	22.0%
15小児	1	0.0%	100.0%	0.0%	0.0%
16外傷	304	12.2%	85.5%	0.7%	1.6%
17精神	5	100.0%	0.0%	0.0%	0.0%
18その他	11	18.2%	45.5%	27.3%	9.1%
xx不明	186	25.3%	48.4%	2.2%	24.2%

予定入院に限ると、南庄内では、耳鼻、乳房、眼科、筋骨格、消化器の他、循環器、呼吸器、血液等も20~30%以上が日本海総合病院で対応。



# DPC病院予定入院将来推計(庄内全域)

(対2013年比)

MDC	2013	2015	2020	2025	2030	2035	2040	MDC	2013	2015	2020	2025	2030	2035	2040
神経	257	0	-1	-9	-17	-28	-43	腎尿路	1,099	+12	+12	-32	-97	-160	-214
眼科	583	+7	+9	+3	-14	-39	-70	女性	815	-43	-109	-165	-215	-259	-301
耳鼻	431	-16	-39	-62	-93	-121	-142	血液	200	-8	-12	-18	-30	-44	-59
呼吸器	761	-4	-10	-39	-87	-130	-173	新生児	84	-7	-16	-25	-31	-35	-39
循環器	1,193	+9	-2	-32	-85	-145	-210	小児	7	-0	-1	-1	-1	-2	-2
消化器	4,679	-2	-35	-171	-427	-700	-957	外傷	597	-28	-63	-97	-133	-168	-203
筋骨格	980	-18	-48	-84	-145	-205	-261	精神	6	-1	-1	-1	-2	-2	-3
皮膚	121	-5	-14	-22	-27	-32	-37	その他	27	+1	+1	-1	-3	-4	-5
乳房	244	-7	-22	-36	-56	-72	-84	xx不明	474	-7	-29	-59	-90	-116	-140
内分泌	162	-3	-12	-23	-34	-43	-51	合計	12,720	-119	-393	-875	-1586	-2305	-2993

循環器等を除き、予定入院患者数は減少し、2025年以降は減少が著しくなる見通し。

- 神経：未破裂脳動脈瘤(37件)、脳腫瘍(31件)は微減し、脳梗塞(90件)は微増等
- 呼吸器：肺悪性腫瘍(640件)が減少等
- 循環器：狭心症・慢性虚血性心疾患(668件)が減少等
- 消化器：大腸悪性腫瘍(1,060件)が減少、胃悪性腫瘍(801件)が微減等

# 北庄内患者シェア率(DPC病院予定入院、手術有)

MDCコード	患者数	日本海	鶴岡荘内	庄内余目	圏外病院
合計	4,268	89.2%	1.7%	6.2%	3.0%
01神経	36	41.7%	19.4%	13.9%	25.0%
02眼科	435	95.4%	0.9%	0.0%	3.7%
03耳鼻	161	95.7%	0.6%	0.0%	3.7%
04呼吸器	91	95.6%	1.1%	0.0%	3.3%
05循環器	417	76.3%	0.0%	19.9%	3.8%
06消化器	1,372	92.1%	0.8%	6.9%	0.3%
07筋骨格	483	89.0%	1.7%	6.0%	3.3%
08皮膚	37	81.1%	5.4%	10.8%	2.7%
09乳房	80	88.8%	2.5%	6.3%	2.5%
10内分泌	30	93.3%	0.0%	0.0%	6.7%
11腎尿路	306	96.1%	1.0%	1.0%	2.0%
12女性	321	92.8%	3.4%	0.6%	3.1%
13血液	20	65.0%	5.0%	5.0%	25.0%
14新生児	39	46.2%	15.4%	2.6%	35.9%
15小児	0				
16外傷	274	92.3%	3.6%	2.9%	1.1%
17精神	0				
18その他	11	63.6%	0.0%	9.1%	27.3%
xx不明	155	72.3%	3.2%	18.1%	6.5%

神経、新生児を除き、ほぼ北庄内圏内で完結している。

※神経の圏外は「脳腫瘍」、皮膚の圏外は「悪性腫瘍」、新生児の荘内病院は「手足先天性疾患」等<sup>113</sup>

# 南庄内患者シェア率(DPC病院予定入院、手術有)

MDCコード	患者数	日本海	鶴岡荘内	庄内余目	圏外病院
合計	2,947	28.8%	64.7%	1.2%	5.3%
01神経	30	10.0%	53.3%	0.0%	36.7%
02眼科	112	22.3%	46.4%	0.0%	31.3%
03耳鼻	151	80.1%	12.6%	0.0%	7.3%
04呼吸器	93	28.0%	67.7%	0.0%	4.3%
05循環器	179	43.0%	42.5%	9.5%	5.0%
06消化器	958	26.2%	71.5%	1.0%	1.3%
07筋骨格	351	37.0%	57.0%	1.1%	4.8%
08皮膚	41	22.0%	75.6%	2.4%	0.0%
09乳房	75	56.0%	44.0%	0.0%	0.0%
10内分泌	44	25.0%	50.0%	0.0%	25.0%
11腎尿路	240	17.9%	77.5%	0.0%	4.6%
12女性	214	19.6%	77.1%	0.0%	3.3%
13血液	21	9.5%	81.0%	0.0%	9.5%
14新生児	31	6.5%	83.9%	0.0%	9.7%
15小児	0	0.0%	0.0%	0.0%	0.0%
16外傷	296	12.5%	85.8%	0.7%	1.0%
17精神	0	0.0%	0.0%	0.0%	0.0%
18その他	6	33.3%	66.7%	0.0%	0.0%
xx不明	105	25.7%	55.2%	1.0%	18.1%

外傷等を除き、4～6割程度のMDCが多く、南庄内の「待てる急性期」の手術機能の一定程度を日本海総合病院が担っている。

# DPC病院予定入院(手術有)将来推計(庄内全域) (対2013年比)

MDC	2013	2015	2020	2025	2030	2035	2040
神経	66	-3	-5	-7	-11	-15	-19
眼科	547	+5	+9	+6	-8	-31	-61
耳鼻	312	-13	-31	-46	-67	-89	-105
呼吸器	184	-4	-5	-11	-23	-34	-45
循環器	596	+6	+3	-12	-36	-63	-96
消化器	2,330	+6	-11	-73	-183	-306	-433
筋骨格	834	-19	-43	-70	-122	-174	-222
皮膚	78	-3	-7	-11	-14	-16	-20
乳房	155	-4	-12	-21	-33	-43	-51
内分泌	74	-2	-7	-11	-16	-19	-23

MDC	2013	2015	2020	2025	2030	2035	2040
腎尿路	546	+2	-3	-24	-54	-82	-109
女性	535	-41	-87	-126	-158	-184	-212
血液	41	-1	-3	-3	-6	-9	-12
新生児	70	-6	-14	-21	-26	-30	-33
小児	0	0	0	0	0	0	0
外傷	570	-29	-64	-97	-132	-167	-200
精神	0	0	0	0	0	0	0
その他	17	+1	0	-1	-2	-3	-3
xx不明	260	-1	-15	-33	-49	-63	-74
合計	7,215	-104	-293	-561	-939	-1,328	-1,717

手術有に限っても、患者数は減少し、減少割合もほとんど変わらない見通し。

- 神経: 脳腫瘍(19件)、未破裂同動脈瘤(14件)が微減等
- 呼吸器: 肺悪性腫瘍(132件)が微減等
- 循環器: 狭心症・慢性虚血性心疾患(216件)が微減等
- 消化器: 胃悪性腫瘍が維持、小腸・大腸良性疾患(375件)が減少、大腸悪性腫瘍(201件)が微減等