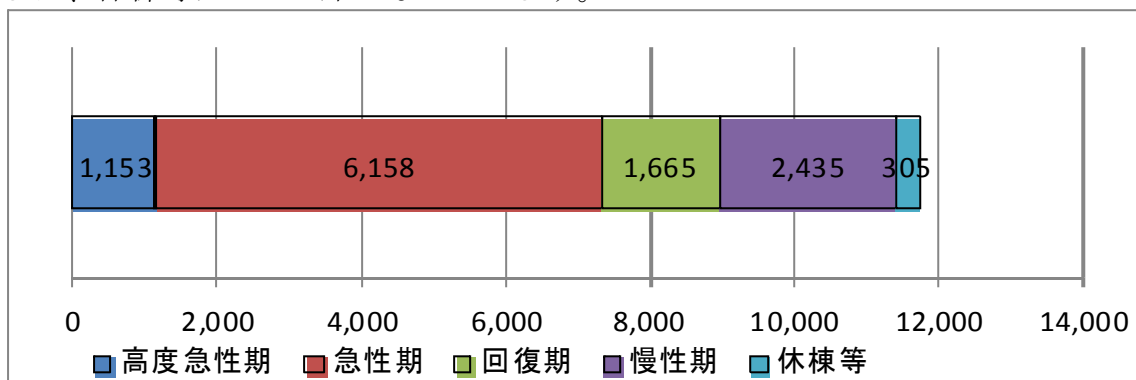


## 平成27年度 山形県における病床機能報告の概要

平成28年2月16日までに報告義務のある全医療機関114施設（病院55、診療所59）より報告があり、現時点において、各集計項目に不備がなかった医療機関111施設（病院55、有床診療所56）を集計した結果です。

### ■現 状

平成27年7月1日時点の機能として、各医療機関が自主的に選択した許可病床の機能の状況です。県全体の許可病床は11,716床（不備有除く）となっており、高度急性期が9.8%、急性期が52.6%、回復期が14.2%、慢性期が20.8%となっています。また、休棟等は305床となっています。

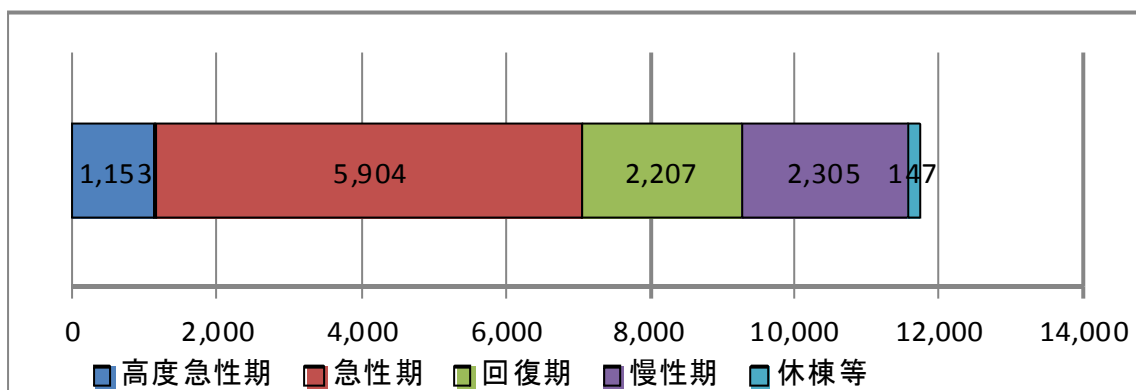


※休棟等：1床も稼働していない病棟、無回答。

二次医療圏	全体					
	高度急性期	急性期	回復期	慢性期	休棟等	
村山圏域	734床	3,143床	723床	1,185床	146床	
最上圏域	5床	602床	84床	147床	53床	
置賜圏域	30床	1,113床	510床	511床	15床	
庄内圏域	384床	1,300床	348床	592床	91床	
県計	1,153床	6,158床	1,665床	2,435床	305床	

### ■6年後の予定

平成27年7月1日時点から6年経過した時点の機能の予定として、各医療機関が自主的に選択した機能の状況です。急性期で254床、慢性期で130床が減少し、回復期で542床が増加しています。

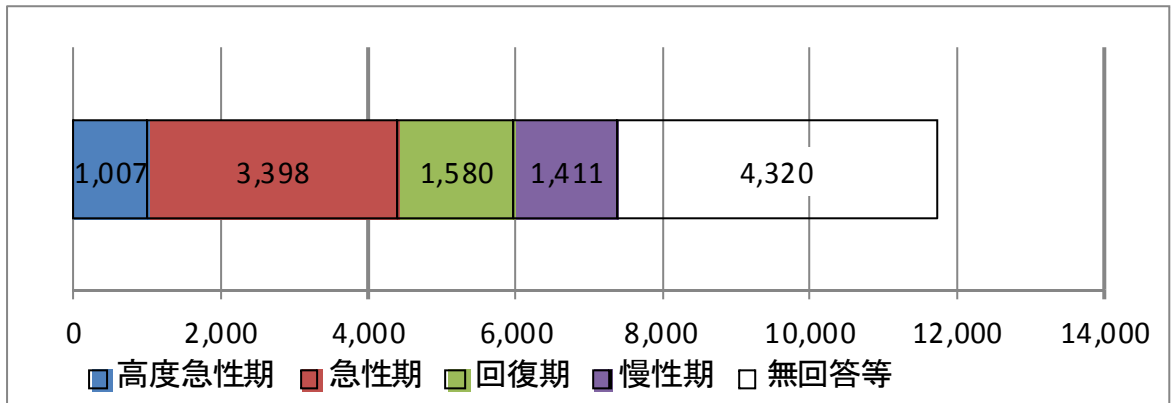


二次医療圏	全体					
	高度急性期	急性期	回復期	慢性期	休棟等	
村山圏域	5,931床	734床	3,010床	1,048床	1,077床	62床
最上圏域	891床	5床	596床	84床	147床	59床
置賜圏域	2,179床	30床	1,061床	562床	522床	4床
庄内圏域	2,715床	384床	1,237床	513床	559床	22床
県計	11,716床	1,153床	5,904床	2,207床	2,305床	147床

(注) 圏域の設定が現在と変わらないとした場合

### ■平成37年の予定

平成37年7月1日時点の機能の予定として、各医療機関が自主的に選択した機能の状況です。任意報告ということもあり、現時点においては無回答が多くなっています。



二次医療圏	全体					
	高度急性期	急性期	回復期	慢性期	無回答等	
村山圏域	5,931床	734床	2,336床	809床	591床	1,461床
最上圏域	891床	0床	118床	99床	127床	547床
置賜圏域	2,179床	10床	458床	462床	481床	768床
庄内圏域	2,715床	263床	486床	210床	212床	1,544床
県計	11,716床	1,007床	3,398床	1,580床	1,411床	4,320床

(注) 圏域の設定が現在と変わらないとした場合

【参考資料】平成27年度 県内の各医療機関の病床機能報告

病院・診療所	医療機関名	所在市町村	許可病床(H27.7.1) A			病床機能報告(H27.7.1許可) B						A-B	病床機能報告(H27.7.1稼働) C						未稼働病床(H27.7.1) B-C								
			一般	療養	計	高度	急性期	回復期	慢性期	介護等	計		高度	急性期	回復期	慢性期	介護等	計	高度	急性期	回復期	慢性期	介護等	計			
1	病院	国立大学法人山形大学医学部附属病院	山形市	601	0	601	513	88	0	0	0	601	0	513	88	0	0	0	0	0	601	0	0	0	0	0	0
2	病院	山形県立中央病院	山形市	658	0	658	117	511	30	0	0	658	0	117	511	30	0	0	0	658	0	0	0	0	0	0	
3	病院	山形県立総合療育訓練センター	上山市	60	0	60	0	0	0	60	0	60	0	0	0	0	39	0	39	0	0	0	21	0	21		
4	病院	山形市立病院済生館	山形市	585	0	585	104	481	0	0	0	585	0	104	481	0	0	0	585	0	0	0	0	0	0		
5	病院	天童市民病院	天童市	54	30	84	0	54	0	30	0	84	0	0	54	0	30	0	84	0	0	0	0	0	0		
6	病院	社会福祉法人恩賜財団済生会 山形済生病院	山形市	473	0	473	0	468	0	0	0	468	5	0	468	0	0	0	468	0	0	0	0	0	0		
7	病院	公立学校共済組合東北中央病院	山形市	252	0	252	0	160	92	0	0	252	0	0	160	92	0	0	252	0	0	0	0	0	0		
8	病院	医療法人篠田好生会篠田総合病院	山形市	223	160	383	0	161	166	52	0	379	4	0	161	166	52	0	379	0	0	0	0	0	0		
9	病院	医療法人横山厚生会横山病院	山形市	30	0	30	0	30	0	0	0	30	0	0	30	0	0	0	30	0	0	0	0	0	0		
10	病院	医療法人篠田好生会天童温泉篠田病院	天童市	64	0	64	0	64	0	0	0	64	0	0	64	0	0	0	64	0	0	0	0	0	0		
11	病院	医療法人社団松柏会至誠堂総合病院	山形市	230	0	230	0	50	120	60	0	230	0	0	50	120	60	0	230	0	0	0	0	0	0		
12	病院	医療法人社団小白川至誠堂病院	山形市	98	50	148	0	48	0	100	0	148	0	0	48	0	100	0	148	0	0	0	0	0	0		
13	病院	矢吹病院	山形市	40	0	40	0	40	0	0	0	40	0	0	28	0	0	0	28	0	12	0	0	0	12		
14	病院	吉岡病院	天童市	78	48	126	0	78	0	48	0	126	0	0	78	0	48	0	126	0	0	0	0	0	0		
15	病院	みゆき会病院	上山市	93	86	179	0	93	42	44	0	179	0	0	93	42	44	0	179	0	0	0	0	0	0		
16	病院	井出眼科病院	山形市	26	0	26	0	0	26	0	0	26	0	0	0	26	0	0	26	0	0	0	0	0	0		
17	病院	独立行政法人国立病院機構山形病院	山形市	278	0	278	0	0	52	226	0	278	0	0	0	52	226	0	278	0	0	0	0	0	0		
18	病院	山形県立河北病院	河北町	180	0	180	0	120	60	0	0	180	0	0	120	53	0	0	173	0	0	7	0	0	7		
19	病院	寒河江市立病院	寒河江市	94	31	125	0	96	0	31	0	127	-2	0	96	0	31	0	127	0	0	0	0	0	0		
20	病院	朝日町立病院	朝日町	60	0	60	0	60	0	0	0	60	0	0	36	0	0	0	36	0	24	0	0	0	24		
21	病院	西川町立病院	西川町	43	0	43	0	0	43	0	0	43	0	0	0	28	0	0	28	0	0	15	0	0	15		
22	病院	北村山公立病院	東根市	360	0	360	0	267	48	0	45	360	0	0	267	48	0	0	315	0	0	0	0	45	45		
23	病院	医療法人社団明山会 山形ロイヤル病院	東根市	0	322	322	0	0	0	322	0	322	0	0	0	0	322	0	322	0	0	0	0	0	0		
24	病院	山形徳洲会病院	山形市	202	90	292	0	60	0	148	84	292	0	0	57	0	148	0	205	0	3	0	0	84	87		
25	病院	医療法人敬愛会 尾花沢病院	尾花沢市	0	26	26	0	0	0	26	0	26	0	0	0	0	26	0	26	0	0	0	0	0	0		
26	診療所	川越医院	山形市	19	0	19	0	19	0	0	0	19	0	0	3	0	0	0	3	0	16	0	0	0	16		
27	診療所	山田菊地医院	山形市	4	15	19	0	0	0	19	0	19	0	0	0	0	19	0	19	0	0	0	0	0	0		
28	診療所	大沼産婦人科医院	山形市	14	0	14	0	14	0	0	0	14	0	0	10	0	0	0	10	0	4	0	0	0	4		
29	診療所	医療法人羽根田産婦人科クリニック	山形市	11	0	11	0	11	0	0	0	11	0	0	11	0	0	0	11	0	0	0	0	0	0		
30	診療所	つげ医院	山形市	10	0	10	0	10	0	0	0	10	0	0	10	0	0	0	10	0	0	0	0	0	0		
31	診療所	佐藤眼科医院【記載不備】	山形市	6	0	6						6	6						0	0	0	0	0	0	0		
32	診療所	土屋眼科医院【記載不備】	山形市	5	0	5						5	5						0	0	0	0	0	0	0		
33	診療所	吉村医院	山形市	2	0	2	0	2	0	0	0	2	0	0	1	0	0	0	1	0	1	0	0	0	1		
34	診療所	内藤医院	山形市	2	0	2	0	2	0	0	0	2	0	0	0	0	0	0	2	0	0	0	0	0	2		
35	診療所	長岡医院	山形市	1	18	19	0	0	19	0	0	19	0	0	0	19	0	0	19	0	0	0	0	0	0		
36	診療所	原田医院	上山市	19	0	19	0	19	0	0	0	19	0	0	19	0	0	0	19	0	0	0	0	0	0		
37	診療所	須田整形外科医院	上山市	19	0	19	0	19	0	0	0	19	0	0	19	0	0	0	19	0	0	0	0	0	0		
38	診療所	長岡医院	上山市	9	0	9	0	0	9	0	0	9	0	0	0	7	0	0	7	0	0	2	0	0	2		
39	診療所	高野せきね外科・眼科クリニック	上山市	3	0	3	0	3	0	0	0	3	0	0	3	0	0	0	3	0	0	0	0	0	0		
40	診療所	さとうウィメンズクリニック	天童市	16	0	16	0	16	0	0	0	16	0	0	16	0	0	0	16	0	0	0	0	0	0		
41	診療所	菅野馨眼科【報告対象外】	天童市	4	0	4						4	4						0	0	0	0	0	0	0		
42	診療所	大竹内科呼吸器科医院	天童市	2	0	2	0	2	0	0	0	2	0	0	2	0	0	0	2	0	0	0	0	0	0		
43	診療所	一般財団法人山形県成人病検査センター	寒河江市	19	0	19	0	0	0	19	0	19	0	0	0	0	13	0	13	0	0	0	6	0	6		
44	診療所	国井クリニック	寒河江市	15	0	15	0	15	0	0	0	15	0	0	15	0	0	0	15	0	0	0	0	0	0		
45	診療所	すまいるレディースクリニック	寒河江市	14	0	14	0	14	0	0	0	14	0	0	14	0	0	0	14	0	0	0	0	0	0		
46	診療所	すみや眼科クリニック	河北町	6	0	6	0	6	0	0	0	6	0	0	6	0	0	0	6	0	0	0	0	0	0		
47	診療所	白田医院	大江町	4	12	16	0	0	16	0	0	16	0	0	0	16	0	0	16	0	0	0	0	0	0		
48	診療所	菅クリニック	東根市	14	0	14	0	14	0	0	0	14	0	0	14	0	0	0	14	0	0	0	0	0	0		
49	診療所	後藤眼科医院	東根市	6	0	6						6	6						0	0	0	0	0	0	0		
50	診療所	医療法人社団伍光会北村山在宅診療所	東根市	1	0	1	0	1	0	0	0	1	0	0	0	0	0	0	1	0	1	0	0	0	1		
51	診療所	佐藤眼科クリニック	村山市	8	0	8	0	8	0	0	0	8	0	0	7	0	0	0	7	0	1	0	0	0	1		
52	診療所	矢口眼科クリニック	村山市	1	0	1	0	1	0	0	0	1	0	0	1	0	0	0	1	0	0	0	0	0	0		
53	診療所	尾花沢市中央診療所	尾花沢市	19	0	19	0	19	0	0	0	19	0	0	19	0	0	0	19	0	0	0	0	0	0		
54	診療所	吾妻クリニック	大石田町	19	0	19	0	19	0	0	0	19	0	0	1	0	0	0	1	0	18	0	0	0	18		
55	診療所	渡辺外科胃腸科医院	寒河江市	15	0	15	0	0	0	0	15	15	0	0	0	0	0	0	15	0	0	0	0	15	15		
56	診療所	林内科・レディースクリニック	山形市	2	0	2	0	0	0	0	2	2	0	0	0	0	0	0	2	0	0	0	0	2	2		
57	病院	山形県立新庄病院	新庄市	452	0	452	5	354	40	0	53	452	0	4	338	38	0	52	432	1	16	2	0	1	20		
58	病院	町立真室川病院	真室川町	55	0	55	0	55	0	0	0	55	0	0	55	0	0	0	55	0	0	0	0	0	0		
59	病院	最上町立最上病院	最上町	50	20	70	0	50	0	20	0	70	0	0	50	0	20	0	70	0	0	0	0	0	0		
60	病院	新庄徳洲会病院	新庄市	178	92	270	0	118	44	108	0	270	0	0	112	39	100	0	251	0	6	5	8	0	19		
61	診療所	三條医院	新庄市	19	0	19	0	19	0	0	0	19	0	0	2	0	0	0	2	0	17	0	0	0	17		

【参考資料】平成27年度 県内の各医療機関の病床機能報告

病院・診療所	医療機関名	所在市町村	許可病床(H27.7.1) A			病床機能報告(H27.7.1許可) B						A-B	病床機能報告(H27.7.1稼働) C						未稼働病床(H27.7.1) B-C						
			一般	療養	計	高度	急性期	回復期	慢性期	介護等	計		高度	急性期	回復期	慢性期	介護等	計	高度	急性期	回復期	慢性期	介護等	計	
62	診療所	若狭眼科	新庄市	6	0	6	0	0	6	0	0	6	0	0	6	0	0	6	0	0	0	0	0	0	
63	診療所	町立金山診療所	金山町	19	0	19	0	0	0	19	0	19	0	0	0	19	0	0	0	0	0	0	0		
64	病院	公立置賜長井病院	長井市	50	0	50	0	0	50	0	0	50	0	0	50	0	0	0	0	0	0	0	0		
65	病院	白鷹町立病院	白鷹町	70	0	70	0	70	0	0	0	70	0	60	0	0	0	60	0	10	0	0	0		
66	病院	小国町立病院	小国町	55	0	55	0	0	55	0	0	55	0	0	55	0	0	55	0	0	0	0	0		
67	病院	米沢市立病院	米沢市	349	0	349	5	344	0	0	0	349	0	5	313	0	0	318	0	31	0	0	31		
68	病院	公立置賜南陽病院	南陽市	50	0	50	0	0	50	0	0	50	0	0	50	0	0	50	0	0	0	0	0		
69	病院	公立高島病院	高島町	89	41	130	0	44	45	41	0	130	0	0	44	45	41	130	0	0	0	0	0		
70	病院	公立置賜総合病院	川西町	496	0	496	20	476	0	0	0	496	0	20	450	0	0	470	0	26	0	0	26		
71	病院	三友堂病院	米沢市	190	0	190	5	115	58	12	0	190	0	5	115	54	12	186	0	0	4	0	4		
72	病院	医療法人舟山病院	米沢市	134	60	194	0	2	132	60	0	194	0	0	2	132	60	194	0	0	0	0	0		
73	病院	独立行政法人国立病院機構米沢病院	米沢市	220	0	220	0	0	0	220	0	220	0	0	0	201	0	201	0	0	0	19	19		
74	病院	三友堂リハビリテーションセンター	米沢市	0	120	120	0	0	120	0	0	120	0	0	0	120	0	120	0	0	0	0	0		
75	病院	川西湖山病院	川西町	0	109	109	0	0	0	109	0	109	0	0	0	109	0	109	0	0	0	0	0		
76	病院	医療法人杏山会 吉川記念病院	長井市	0	50	50	0	0	0	50	0	50	0	0	0	50	0	50	0	0	0	0	0		
77	診療所	松田外科医院	米沢市	3	16	19	0	0	0	19	0	19	0	0	0	19	0	19	0	0	0	0	0		
78	診療所	産科婦人科島貫医院	米沢市	15	0	15	0	15	0	0	0	15	0	0	12	0	0	12	0	3	0	0	3		
79	診療所	医療法人堀内医院【記載不備】	米沢市	3	0	3					0	3					0						0		
80	診療所	さくらクリニック	米沢市	11	0	11	0	11	0	0	0	11	0	0	11	0	0	11	0	0	0	0	0		
81	診療所	医療法人社団慈敬会 よねざわ眼科	米沢市	8	0	8	0	8	0	0	0	8	0	0	8	0	0	8	0	0	0	0	0		
82	診療所	桑島眼科医院	長井市	8	0	8	0	8	0	0	0	8	0	0	8	0	0	8	0	0	0	0	0		
83	診療所	松下クリニック	長井市	4	0	4	0	0	0	0	4	4	0	0	0	0	0	4	0	0	0	0	4		
84	診療所	小川医院	南陽市	14	0	14	0	14	0	0	0	14	0	0	14	0	0	14	0	0	0	0	0		
85	診療所	齋藤医院	南陽市	11	0	11	0	0	0	0	11	11	0	0	0	0	0	11	0	0	0	11	11		
86	診療所	さとうクリニック	南陽市	6	0	6	0	6	0	0	0	6	0	0	0	0	0	6	0	0	0	0	6		
87	病院	日本海総合病院	酒田市	642	0	642	263	379	0	0	0	642	0	263	363	0	0	626	0	16	0	0	16		
88	病院	日本海総合病院酒田医療センター	酒田市	0	114	114	0	0	79	35	0	114	0	0	0	79	35	114	0	0	0	0	0		
89	病院	酒田市立八幡病院	酒田市	46	0	46	0	46	0	0	0	46	0	0	46	0	0	46	0	0	0	0	0		
90	病院	医療法人本間病院	酒田市	104	50	154	0	104	0	50	0	154	0	0	104	0	50	154	0	0	0	0	0		
91	病院	順仁堂遊佐病院	遊佐町	0	84	84	0	0	0	84	0	84	0	0	0	0	84	0	0	0	0	0	0		
92	病院	医療法人社団山形愛心会 庄内余目病院	庄内町	202	122	324	0	148	0	97	79	324	0	0	148	0	97	245	0	0	0	0	79		
93	病院	鶴岡市立荘内病院	鶴岡市	521	0	521	121	390	10	0	0	521	0	121	390	10	0	521	0	0	0	0	0		
94	病院	鶴岡協立病院	鶴岡市	199	0	199	0	71	46	82	0	199	0	0	71	46	82	199	0	0	0	0	0		
95	病院	産婦人科・小児科三井病院	鶴岡市	41	0	41	0	41	0	0	0	41	0	0	41	0	0	41	0	0	0	0	0		
96	病院	医療法人宮原病院	鶴岡市	39	0	39	0	0	0	39	0	39	0	0	0	39	0	39	0	0	0	0	0		
97	病院	鶴岡協立リハビリテーション病院	鶴岡市	0	156	156	0	0	104	52	0	156	0	0	0	104	52	156	0	0	0	0	0		
98	病院	鶴岡市立湯田川温泉リハビリテーション病院	鶴岡市	0	120	120	0	0	81	39	0	120	0	0	0	81	39	120	0	0	0	0	0		
99	病院	医療法人社団愛陽会 三川病院	三川町	0	98	98	0	0	0	98	0	98	0	0	0	0	98	0	0	0	0	0	0		
100	診療所	藤吉内科医院	鶴岡市	19	0	19	0	19	0	0	0	19	0	0	8	0	0	8	0	11	0	0	11		
101	診療所	オコヤカレディースクリニック【報告対象外】	鶴岡市	19	0	19					0	19					0						0		
102	診療所	斎藤胃腸クリニック	鶴岡市	19	0	19	0	19	0	0	0	19	0	0	19	0	0	19	0	0	0	0	0		
103	診療所	たんぼぼクリニック	鶴岡市	15	0	15	0	15	0	0	0	15	0	0	15	0	0	15	0	0	0	0	0		
104	診療所	阿部医院	鶴岡市	7	12	19	0	19	0	0	0	19	0	0	19	0	0	19	0	0	0	0	0		
105	診療所	真島医院	鶴岡市	11	6	17	0	17	0	0	0	17	0	0	17	0	0	17	0	0	0	0	0		
106	診療所	黒沢眼科医院	鶴岡市	12	0	12	0	12	0	0	0	12	0	0	11	0	0	11	0	1	0	0	1		
107	診療所	福原医院	鶴岡市	4	0	4	0	4	0	0	0	4	0	0	4	0	0	4	0	0	0	0	0		
108	診療所	山形県立鶴岡乳児院【報告対象外】	鶴岡市	2	0	2					0	2					0						0		
109	診療所	医療法人社団愛康会こぼやクリニック	鶴岡市	1	0	1	0	1	0	0	0	1	0	0	0	0	0	1	0	0	0	0	1		
110	診療所	大井医院	酒田市	10	6	16	0	0	16	0	0	16	0	0	0	16	0	16	0	0	0	0	0		
111	診療所	太田医院	酒田市	12	0	12	0	0	12	0	0	12	0	0	0	12	0	12	0	0	0	0	0		
112	診療所	サイトー内科	酒田市	0	10	10	0	0	0	10	0	10	0	0	0	10	0	10	0	0	0	0	0		
113	診療所	上田診療所	酒田市	6	0	6	0	0	0	6	0	6	0	0	0	0	0	6	0	0	6	0	6		
114	診療所	医療法人社団池田内科医院	酒田市	6	0	6	0	6	0	0	0	6	0	0	0	0	0	6	0	0	0	0	6		
115	診療所	眼科海野医院	酒田市	5	0	5	0	5	0	0	0	5	0	0	5	0	0	5	0	0	0	0	0		
116	診療所	丸岡医院	酒田市	4	0	4	0	4	0	0	0	4	0	0	0	0	0	4	0	4	0	0	4		
117	診療所	村上医院	遊佐町	12	0	12	0	0	0	0	12	12	0	0	0	0	0	12	0	0	0	12	12		
県計				9,594	2,174	11,768	1,153	6,158	1,665	2,435	305	11,716	46	1,152	5,922	1,630	2,375	52	11,131	1	236	35	60	253	585
村山地域				5,071	888	5,959	734	3,143	723	1,185	146	5,931	22	734	3,061	699	1,158	0	5,652	0	82	24	27	146	279
最上地域				779	112	891	5	602	84	147	53	891	0	4	563	77	139	52	835	1	39	7	8	1	56
置賜地域				1,786	396	2,182	30	1,113	510	511	15	2,179	3	30	1,037	506	492	0	2,065	0	76	4	19	15	114
庄内地域				1,958	778	2,736	384	1,300	348	592	91	2,715	21	384	1,261	348	586	0	2,579	0	39	0	6	91	136



【参考資料】平成27年度 県内の各医療機関

病院・診療所	医療機関名	病床機能報告(6年後:許可) D							6年後の変更内容(許可ベース) D-B					病床機能報告(2025年7月:許可)								
		変更有	高度	急性期	回復期	慢性期	休養等	計	高度	急性期	回復期	慢性期	休養等	計	高度	急性期	回復期	慢性期	休養等	計		
62	診療所	若狭眼科	●	0	0	0	0	6	6	0	-6	0	0	0	6	0	0	0	0	0	6	6
63	診療所	町立金山診療所		0	0	0	19	0	19	0	0	0	0	0	0	0	0	0	19	0	19	19
64	病院	公立置賜長井病院		0	0	50	0	0	50	0	0	0	0	0	0	0	0	50	0	0	50	50
65	病院	白鷹町立病院		0	70	0	0	0	70	0	0	0	0	0	0	0	0	0	0	0	70	70
66	病院	小国町立病院		0	0	55	0	0	55	0	0	0	0	0	0	0	0	0	0	0	55	55
67	病院	米沢市立病院	●	5	292	52	0	0	349	0	-52	52	0	0	0	5	292	52	0	0	349	349
68	病院	公立置賜南陽病院		0	0	50	0	0	50	0	0	0	0	0	0	0	0	50	0	0	50	50
69	病院	公立高島病院		0	44	45	41	0	130	0	0	0	0	0	0	0	0	0	0	0	130	130
70	病院	公立置賜総合病院		20	476	0	0	0	496	0	0	0	0	0	0	0	0	0	0	0	496	496
71	病院	三友堂病院		5	115	58	12	0	190	0	0	0	0	0	5	115	58	12	0	0	190	190
72	病院	医療法人舟山病院		0	2	132	60	0	194	0	0	0	0	0	0	0	132	60	2	0	194	194
73	病院	独立行政法人国立病院機構米沢病院		0	0	0	220	0	220	0	0	0	0	0	0	0	0	0	220	0	220	220
74	病院	三友堂リハビリテーションセンター		0	0	120	0	0	120	0	0	0	0	0	0	0	120	0	0	0	120	120
75	病院	川西湖山病院		0	0	0	109	0	109	0	0	0	0	0	0	0	0	0	109	0	109	109
76	病院	医療法人杏山会 吉川記念病院		0	0	0	50	0	50	0	0	0	0	0	0	0	0	0	50	0	50	50
77	診療所	松田外科医院		0	0	0	19	0	19	0	0	0	0	0	0	0	0	0	19	0	19	19
78	診療所	産科婦人科島貫医院		0	15	0	0	0	15	0	0	0	0	0	0	0	15	0	0	0	15	15
79	診療所	医療法人堀内医院【記載不備】							0												0	0
80	診療所	さくらクリニック		0	11	0	0	0	11	0	0	0	0	0	0	0	0	0	0	0	11	11
81	診療所	医療法人社団慈敬会 よねざわ眼科		0	8	0	0	0	8	0	0	0	0	0	0	0	8	0	0	0	8	8
82	診療所	桑島眼科医院		0	8	0	0	0	8	0	0	0	0	0	0	0	8	0	0	0	8	8
83	診療所	松下クリニック		0	0	0	0	4	4	0	0	0	0	0	0	0	0	0	0	4	4	4
84	診療所	小川医院		0	14	0	0	0	14	0	0	0	0	0	0	0	14	0	0	0	14	14
85	診療所	齋藤医院	●	0	0	0	11	0	11	0	0	0	11	-11	0	0	0	0	11	0	11	11
86	診療所	さとうクリニック		0	6	0	0	0	6	0	0	0	0	0	0	0	6	0	0	0	6	6
87	病院	日本海総合病院		263	379	0	0	0	642	0	0	0	0	0	0	263	379	0	0	0	642	642
88	病院	日本海総合病院酒田医療センター		0	0	79	35	0	114	0	0	0	0	0	0	0	0	0	0	114	114	
89	病院	酒田市立八幡病院	●	0	0	46	0	0	46	0	-46	46	0	0	0	0	0	46	0	0	46	46
90	病院	医療法人本間病院	●	0	52	52	50	0	154	0	-52	52	0	0	0	0	52	52	50	0	154	154
91	病院	順仁堂遊佐病院		0	0	0	84	0	84	0	0	0	0	0	0	0	0	0	84	0	84	84
92	病院	医療法人社団山形愛心会 庄内余目病院	●	0	202	0	122	0	324	0	54	0	25	-79	0	0	0	0	0	324	324	324
93	病院	鶴岡市立荘内病院		121	390	10	0	0	521	0	0	0	0	0	0	0	0	0	0	0	521	521
94	病院	鶴岡協立病院		0	71	46	82	0	199	0	0	0	0	0	0	0	0	0	0	199	199	199
95	病院	産婦人科・小児科三井病院		0	41	0	0	0	41	0	0	0	0	0	0	0	0	0	0	41	41	41
96	病院	医療法人宮原病院		0	0	0	39	0	39	0	0	0	0	0	0	0	0	0	39	0	39	39
97	病院	鶴岡協立リハビリテーション病院		0	0	104	52	0	156	0	0	0	0	0	0	0	0	0	0	156	156	156
98	病院	鶴岡市立湯田川温泉リハビリテーション病院		0	0	81	39	0	120	0	0	0	0	0	0	0	0	81	39	0	120	120
99	病院	医療法人社団愛陽会 三川病院	●	0	0	48	50	0	98	0	0	48	-48	0	0	0	0	0	0	98	98	98
100	診療所	藤吉内科医院		0	19	0	0	0	19	0	0	0	0	0	0	0	0	0	0	0	19	19
101	診療所	すこやかレディースクリニック【報告対象外】							0												0	0
102	診療所	斎藤胃腸クリニック		0	19	0	0	0	19	0	0	0	0	0	0	0	19	0	0	0	19	19
103	診療所	たんぼぼクリニック		0	15	0	0	0	15	0	0	0	0	0	0	0	0	0	0	15	15	15
104	診療所	阿部医院	●	0	0	19	0	0	19	0	-19	19	0	0	0	0	0	19	0	0	19	19
105	診療所	真島医院		0	17	0	0	0	17	0	0	0	0	0	0	0	17	0	0	0	17	17
106	診療所	黒沢眼科医院		0	12	0	0	0	12	0	0	0	0	0	0	0	12	0	0	0	12	12
107	診療所	福原医院		0	4	0	0	0	4	0	0	0	0	0	0	0	0	0	0	4	4	4
108	診療所	山形県立鶴岡乳児院【報告対象外】							0												0	0
109	診療所	医療法人社団愛康会こぼやクリニック		0	1	0	0	0	1	0	0	0	0	0	0	0	1	0	0	0	1	1
110	診療所	大井医院		0	0	16	0	0	16	0	0	0	0	0	0	0	0	0	0	16	16	16
111	診療所	太田医院		0	0	12	0	0	12	0	0	0	0	0	0	0	0	12	0	0	12	12
112	診療所	サイトー内科	●	0	0	0	0	10	10	0	0	0	-10	10	0	0	0	0	0	10	10	10
113	診療所	上田診療所		0	0	0	6	0	6	0	0	0	0	0	0	0	0	0	0	6	6	6
114	診療所	医療法人社団池田内科医院		0	6	0	0	0	6	0	0	0	0	0	0	0	6	0	0	0	6	6
115	診療所	眼科海野医院		0	5	0	0	0	5	0	0	0	0	0	0	0	0	0	0	5	5	5
116	診療所	丸岡医院		0	4	0	0	0	4	0	0	0	0	0	0	0	0	0	0	4	4	4
117	診療所	村上医院		0	0	0	0	12	12	0	0	0	0	0	0	0	0	0	0	12	12	12
県計				0	1,153	5,904	2,207	2,305	147	11,716	0	-254	542	-130	-158	0	1,007	3,398	1,580	1,411	4,320	11,716
		村山地域		0	734	3,010	1,048	1,077	62	5,931	0	-133	325	-108	-84	0	734	2,336	809	591	1,461	5,931
		最上地域		0	5	596	84	147	59	891	0	-6	0	0	6	0	118	99	127	547	891	891
		置賜地域		0	30	1,061	562	522	4	2,179	0	-52	52	11	-11	0	10	458	462	481	768	2,179
		庄内地域		0	384	1,237	513	559	22	2,715	0	-63	165	-33	-69	0	263	486	210	212	1,544	2,715

H27年度病床機能報告における病院の病床利用率の状況(H26.7.1～H27.6.30)

no	病院名	病棟名	病床機能報告 (H27.7.1)	許可病床数 (H27.7.1)	稼働病床数 (H27.7.1)	未稼働病床数 (H27.7.1)	病棟部門の職員数	主とする診療科			在棟患者延べ数 (H26.7.1～ H27.6.30)	病床利用率 (H26.7.1～ H27.6.30)	
								診療科	複数科の場合の上				
									①	②			③
1	国立大学法人山形大学医学部附属病院	4階東病棟	高度急性期	50	50	0	40.9	整形				16,868	92.4%
1	国立大学法人山形大学医学部附属病院	5階東病棟	高度急性期	45	45	0	37.0	複数	脳外	内科		14,300	87.1%
1	国立大学法人山形大学医学部附属病院	5階西病棟	高度急性期	41	41	0	30.1	複数	耳鼻	歯科	放射	11,215	74.9%
1	国立大学法人山形大学医学部附属病院	6階東病棟	高度急性期	36	36	0	38.5	産婦				11,749	89.4%
1	国立大学法人山形大学医学部附属病院	6階西病棟	高度急性期	34	34	0	25.0	小児				8,741	70.4%
1	国立大学法人山形大学医学部附属病院	7階東病棟	高度急性期	52	52	0	41.1	複数	循内	心外	小外	17,335	91.3%
1	国立大学法人山形大学医学部附属病院	7階西病棟	高度急性期	41	41	0	32.4	複数	呼内	呼外		12,543	83.8%
1	国立大学法人山形大学医学部附属病院	8階東病棟	高度急性期	53	53	0	37.8	複数	消内	腎内	皮膚	16,740	86.5%
1	国立大学法人山形大学医学部附属病院	8階西病棟	高度急性期	38	38	0	30.0	複数	泌尿	歯科		11,451	82.6%
1	国立大学法人山形大学医学部附属病院	9階東病棟	高度急性期	50	50	0	34.4	消外				14,439	79.1%
1	国立大学法人山形大学医学部附属病院	9階西病棟	高度急性期	44	44	0	34.4	消内				13,339	83.1%
1	国立大学法人山形大学医学部附属病院	10階東病棟	急性期	41	41	0	31.3	複数	腎内	眼科	麻酔	11,983	80.1%
1	国立大学法人山形大学医学部附属病院	10階西病棟	急性期	47	47	0	36.2	血内				15,401	89.8%
1	国立大学法人山形大学医学部附属病院	ICU	高度急性期	6	6	0	20.9	複数	内科	外科	整形	1,882	85.9%
1	国立大学法人山形大学医学部附属病院	HCU	高度急性期	14	14	0	31.8	複数	内科	外科	整形	4,308	84.3%
1	国立大学法人山形大学医学部附属病院	NICU	高度急性期	6	6	0	15.0	小児				2,061	94.1%
1	国立大学法人山形大学医学部附属病院	GCU	高度急性期	3	3	0	0.0	小児				852	77.8%
2	山形県立中央病院	4階東	急性期	33	33	0	25.3	産婦				9,905	82.2%
2	山形県立中央病院	4階西	急性期	46	46	0	30.1	複数	小児	形成	眼科	9,971	59.4%
2	山形県立中央病院	5階東	高度急性期	50	50	0	31.3	循内				13,723	75.2%
2	山形県立中央病院	5階西	急性期	40	40	0	30.3	血内				11,619	79.6%
2	山形県立中央病院	6階東	急性期	50	50	0	31.5	複数	外科	心外		15,409	84.4%
2	山形県立中央病院	6階西	急性期	50	50	0	32.3	外科				15,342	84.1%
2	山形県立中央病院	7階東	急性期	50	50	0	31.3	複数	泌尿	神内		14,300	78.4%
2	山形県立中央病院	7階西	急性期	50	50	0	37.3	脳外				14,800	81.1%
2	山形県立中央病院	8階東	急性期	49	49	0	31.1	複数	耳鼻	呼内	呼外	15,037	84.1%
2	山形県立中央病院	8階西	急性期	45	45	0	31.3	整形				12,925	78.7%
2	山形県立中央病院	9階東	急性期	50	50	0	30.5	消内				15,014	82.3%
2	山形県立中央病院	9階西	急性期	48	48	0	31.3	複数	呼内	糖内	腎内	15,080	86.1%
2	山形県立中央病院	CCU/SCU/HCU	高度急性期	26	26	0	57.0	複数	循内	脳外		6,681	70.4%
2	山形県立中央病院	ICU	高度急性期	8	8	0	32.0	救急				2,304	78.9%
2	山形県立中央病院	MFICU	高度急性期	6	6	0	17.0	産婦				2,147	98.0%
2	山形県立中央病院	NICU	高度急性期	9	9	0	25.8	小児				2,426	73.9%
2	山形県立中央病院	GCU	高度急性期	18	18	0	24.8	小児				4,292	65.3%
2	山形県立中央病院	緩和ケア	回復期	15	15	0	19.8	複数	外科	消内	呼内	3,819	69.8%
2	山形県立中央病院	人間ドック	回復期	15	15	0	3.6	内科				1,982	36.2%
3	山形県立総合療育訓練センター	南2号棟	慢性期	30	20	10	17.2	小児				6,734	92.2%
3	山形県立総合療育訓練センター	南1号棟	慢性期	30	19	11	19.0	小児				5,965	86.0%
4	山形市立病院済生館	4階東病棟	高度急性期	49	49	0	35.0	複数	外科	乳外		13,737	76.8%
4	山形市立病院済生館	5階東病棟	急性期	47	47	0	25.9	複数	小児	耳鼻		12,767	74.4%
4	山形市立病院済生館	5階西病棟	急性期	44	44	0	26.8	産婦				10,227	63.7%
4	山形市立病院済生館	6階東病棟	急性期	55	55	0	29.0	消内				16,435	81.9%
4	山形市立病院済生館	6階西病棟	急性期	55	55	0	36.6	複数	循内	神内	皮膚	16,178	80.6%
4	山形市立病院済生館	7階東病棟	急性期	55	55	0	28.0	複数	内科	血内	泌尿	16,088	80.1%
4	山形市立病院済生館	8階東病棟	高度急性期	55	55	0	40.0	脳外				18,003	89.7%
4	山形市立病院済生館	8階西病棟	急性期	55	55	0	19.0	複数	内科	糖内	眼科	10,685	53.2%
4	山形市立病院済生館	9階東病棟	急性期	55	55	0	27.0	整形				14,570	72.6%
4	山形市立病院済生館	9階西病棟	急性期	55	55	0	36.0	複数	呼内	歯科	歯科	16,153	80.5%
4	山形市立病院済生館	10階西病棟	急性期	60	60	0	26.8	複数	消内	外科		14,333	65.4%
5	天童市民病院	一般病棟	急性期	54	54	0	32.1	複数	内科	外科	産婦	15,944	80.9%
5	天童市民病院	療養病棟	慢性期	30	30	0	20.9	内科				8,500	77.6%
6	社会福祉法人恩賜財団済生会山形済生病院	3A病棟	急性期	53	53	0	34.8	産婦				14,169	73.2%
6	社会福祉法人恩賜財団済生会山形済生病院	3B病棟	急性期	40	40	0	30.8	産婦				11,053	75.7%
6	社会福祉法人恩賜財団済生会山形済生病院	4A病棟	急性期	53	53	0	35.8	整形				15,322	79.2%
6	社会福祉法人恩賜財団済生会山形済生病院	4B病棟	急性期	51	51	0	35.8	整形				14,872	79.9%
6	社会福祉法人恩賜財団済生会山形済生病院	5A病棟	急性期	52	52	0	41.3	脳外				15,434	81.3%
6	社会福祉法人恩賜財団済生会山形済生病院	5B病棟	急性期	52	52	0	36.0	外科				13,107	69.1%
6	社会福祉法人恩賜財団済生会山形済生病院	6A病棟	急性期	52	52	0	39.2	呼内				14,531	76.6%
6	社会福祉法人恩賜財団済生会山形済生病院	6B病棟	急性期	50	50	0	35.2	心外				11,860	65.0%
6	社会福祉法人恩賜財団済生会山形済生病院	7B病棟	急性期	53	53	0	40.0	消内				14,430	74.6%

H27年度病床機能報告における病院の病床利用率の状況(H26.7.1～H27.6.30)

no	病院名	病棟名	病床機能 報告 (H27.7.1)	許可病床 数 (H27.7.1)	稼働病床 数 (H27.7.1)	未稼働病 床数 (H27.7.1)	病棟部 門の職 員数	主とする診療科			在棟患者 延べ数 (H26.7.1 ～ H27.6.30)	病床利用 率 (H26.7.1 ～ H27.6.30)	
								診療 科	複数科の場合の上				
									①	②			③
6	社会福祉法人恩賜財団済生会山形済生病院	ICU	急性期	4	4	0	16.0	複数	外科	心外	脳外	1,005	68.8%
6	社会福祉法人恩賜財団済生会山形済生病院	NICU	急性期	8	8	0	28.0	小児				2,547	87.2%
7	公立学校共済組合 東北中央病院	3階病棟	急性期	46	46	0	29.9	複数	整形	外科	消内	12,553	74.8%
7	公立学校共済組合 東北中央病院	4階病棟	急性期	57	57	0	34.8	複数	整形	眼科		15,892	76.4%
7	公立学校共済組合 東北中央病院	5階病棟	急性期	57	57	0	30.5	複数	整形	呼内	消内	14,213	68.3%
7	公立学校共済組合 東北中央病院	6階病棟	回復期	57	57	0	30.8	複数	整形	呼内	循内	13,647	65.6%
7	公立学校共済組合 東北中央病院	ドック棟	回復期	35	35	0	14.4	内科				8,831	69.1%
8	医療法人篠田好生会 篠田総合病院	1病棟(一般病床)	急性期	53	53	0	24.1	複数	循内	整形	呼内	12,953	67.0%
8	医療法人篠田好生会 篠田総合病院	2病棟(一般病床)	急性期	54	54	0	23.7	複数	外科	内科	泌尿	13,321	67.6%
8	医療法人篠田好生会 篠田総合病院	3病棟(一般病床)	急性期	54	54	0	24.4	複数	脳外	内科	眼科	13,773	69.9%
8	医療法人篠田好生会 篠田総合病院	5病棟(一般病床)	回復期	58	58	0	24.0	複数	整形	外科	循内	16,947	80.1%
8	医療法人篠田好生会 篠田総合病院	6病棟(療養病床)	慢性期	52	52	0	20.7	複数	整形	外科	循内	14,870	78.3%
8	医療法人篠田好生会 篠田総合病院	7病棟(療養病床)	回復期	54	54	0	33.1	複数	脳外	整形	外科	17,236	87.4%
8	医療法人篠田好生会 篠田総合病院	8病棟(療養病床)	回復期	54	54	0	33.5	複数	脳外	整形	内科	17,403	88.3%
9	医療法人 横山厚生会 横山病院		急性期	30	30	0	14.8	産婦				7,359	67.2%
10	医療法人篠田好生会 天童温泉篠田病院	2病棟	急性期	64	64	0	37.4	外科				19,237	82.4%
11	医療法人社団松柏会 至誠堂総合病院	3階病棟	急性期	50	50	0	42.3	複数	内科	外科	整形	16,781	92.0%
11	医療法人社団松柏会 至誠堂総合病院	4階病棟	回復期	60	60	0	49.5	複数	内科	外科	整形	21,295	97.2%
11	医療法人社団松柏会 至誠堂総合病院	5階病棟	慢性期	60	60	0	36.3	複数	内科	外科	整形	21,896	100.0%
11	医療法人社団松柏会 至誠堂総合病院	6階病棟	回復期	60	60	0	45.5	複数	内科	外科	整形	20,811	95.0%
12	医療法人社団 小白川至誠堂病院	1病棟	急性期	48	48	0	33.5	複数	内科	外科	脳外	13,514	77.1%
12	医療法人社団 小白川至誠堂病院	2病棟	慢性期	50	50	0	37.2	複数	内科	外科	脳外	19,339	106.0%
12	医療法人社団 小白川至誠堂病院	3病棟	慢性期	50	50	0	34.0	複数	内科	外科	脳外	17,484	95.8%
13	矢吹病院	一般病棟	急性期	40	28	12	20.0	複数	内科	腎内	外科	6,725	65.8%
14	吉岡病院	2病棟	慢性期	48	48	0	19.0	整形				2,394	13.7%
14	吉岡病院	3病棟	急性期	48	48	0	22.7	整形				3,621	20.7%
14	吉岡病院	4病棟	急性期	30	30	0	18.0	整形				2,341	21.4%
15	みゆき会病院	2階西病棟	急性期	48	48	0	32.0	整形				14,267	81.4%
15	みゆき会病院	3階西病棟	急性期	45	45	0	36.8	内科				16,157	98.4%
15	みゆき会病院	3階東病棟	慢性期	44	44	0	29.0	内科				15,898	99.0%
15	みゆき会病院	リハビリ病棟	回復期	42	42	0	32.0	複数	内科	整形		14,383	93.8%
16	井出眼科病院	1病棟	回復期	26	26	0	16.5	眼科				7,856	82.8%
17	独立行政法人国立病院機構山形病院	1病棟	回復期	52	52	0	34.5	リハ				15,785	83.2%
17	独立行政法人国立病院機構山形病院	2病棟	慢性期	51	51	0	38.7	小児				18,374	98.7%
17	独立行政法人国立病院機構山形病院	3病棟	慢性期	51	51	0	41.9	小児				18,285	98.2%
17	独立行政法人国立病院機構山形病院	4病棟	慢性期	52	52	0	35.5	神内				17,058	89.9%
17	独立行政法人国立病院機構山形病院	5病棟	慢性期	52	52	0	32.8	複数	内科	神内	循内	17,622	92.8%
17	独立行政法人国立病院機構山形病院	6病棟	慢性期	20	20	0	20.7	呼内				11,185	153.2%
18	山形県立河北病院	3階病棟	急性期	60	60	0	34.7	複数	内科	整形		18,102	82.7%
18	山形県立河北病院	4階病棟	急性期	60	60	0	34.9	複数	内科	外科		18,857	86.1%
18	山形県立河北病院	5階病棟	回復期	40	39	1	22.9	複数	内科	外科	整形	2,897	20.4%
18	山形県立河北病院	緩和ケア病棟	回復期	20	14	6	17.0	内科				821	16.1%
19	寒河江市立病院	1病棟	慢性期	31	31	0	24.0	複数	内科	外科		8,453	74.7%
19	寒河江市立病院	2病棟	急性期	48	48	0	21.0	複数	整形	内科	外科	9,397	53.6%
19	寒河江市立病院	3病棟	急性期	48	48	0	25.0	複数	内科	外科		9,008	51.4%
20	朝日町立病院	病棟	急性期	60	36	24	23.6	内科				10,151	77.3%
21	西川町立病院	一般病棟	回復期	43	28	15	25.0	複数	内科	外科		6,443	63.0%
22	北村山公立病院	東3階病棟	急性期	45	45	0	25.0	複数	産婦	泌尿	小児	13,538	82.4%
22	北村山公立病院	東2階病棟	急性期	42	42	0	25.0	外科				13,124	85.6%
22	北村山公立病院	東4階病棟	回復期	48	48	0	33.0	複数	脳外	整形	外科	14,967	85.4%
22	北村山公立病院	東5階病棟	急性期	45	45	0	20.0	複数	内科	外科	神内	10,560	64.3%
22	北村山公立病院	西3階病棟	急性期	45	45	0	26.0	脳外				14,770	89.9%
22	北村山公立病院	西4階病棟	急性期	45	45	0	22.0	整形				15,002	91.3%
22	北村山公立病院	西5階病棟	急性期	45	45	0	24.0	内科				15,208	92.6%
22	北村山公立病院	西6階病棟	休棟等	45	0	45	0.0	複数	内科	神内	小児	0	-
23	医療法人社団明山会 山形ロイヤル病院	2階西病棟	慢性期	48	48	0	29.0	内科				16,655	95.1%
23	医療法人社団明山会 山形ロイヤル病院	3階西病棟	慢性期	48	48	0	34.0	内科				16,554	94.5%
23	医療法人社団明山会 山形ロイヤル病院	4階西病棟	慢性期	46	46	0	30.9	内科				16,447	98.0%
23	医療法人社団明山会 山形ロイヤル病院	2階東病棟	慢性期	60	60	0	32.6	内科				20,953	95.7%
23	医療法人社団明山会 山形ロイヤル病院	3階東病棟	慢性期	60	60	0	34.8	内科				21,380	97.6%



H27年度病床機能報告における病院の病床利用率の状況(H26.7.1～H27.6.30)

no	病院名	病棟名	病床機能 報告 (H27.7.1)	許可病床 数 (H27.7.1)	稼働病床 数 (H27.7.1)	未稼働病 床数 (H27.7.1)	病棟部 門の職 員数	主とする診療科			在棟患者 延べ数 (H26.7.1 ～ H27.6.30)	病床利用 率 (H26.7.1 ～ H27.6.30)	
								診療 科	複数科の場合の上				
									①	②			③
23	医療法人社団明山会 山形ロイヤル病院	4階東病棟	慢性期	60	60	0	31.5	内科				21,477	98.1%
24	山形徳洲会病院	ICU	休棟等	6	0	6	0.0	複数	泌尿	整形	脳外	0	-
24	山形徳洲会病院	3階北病棟	急性期	60	57	3	31.3	複数	泌尿	脳外	整形	16,147	77.6%
24	山形徳洲会病院	3階南病棟	休棟等	36	0	36	0.0	複数	泌尿	脳外	整形	0	-
24	山形徳洲会病院	4階北病棟	休棟等	42	0	42	0.0	複数	泌尿	脳外	整形	0	-
24	山形徳洲会病院	4階南病棟	慢性期	58	58	0	28.4	複数	神内	泌尿	脳外	17,700	83.6%
24	山形徳洲会病院	7階北病棟	慢性期	44	44	0	22.7	泌尿				15,766	98.2%
24	山形徳洲会病院	7階南病棟	慢性期	46	46	0	22.2	泌尿				16,400	97.7%
25	敬愛会 尾花沢病院	北棟	慢性期	26	26	0	16.4	複数	内科	神内	精神	9,276	97.7%
57	山形県立新庄病院	第1病棟	急性期	46	43	3	29.3	複数	消内	小児		11,867	75.6%
57	山形県立新庄病院	第2病棟	急性期	43	43	0	29.3	複数	消内	産婦		10,616	67.6%
57	山形県立新庄病院	第3病棟	急性期	40	40	0	25.3	整形				12,093	82.8%
57	山形県立新庄病院	第5病棟	急性期	59	55	4	29.3	複数	外科	消内	泌尿	13,588	67.7%
57	山形県立新庄病院	第6病棟	回復期	40	38	2	22.7	複数	内科	整形		5,741	41.4%
57	山形県立新庄病院	第7病棟	休棟等	53	52	1	0.0	複数	内科	循内		10,806	56.9%
57	山形県立新庄病院	第8病棟	急性期	58	53	5	29.3	複数	呼内	耳鼻	形成	14,337	74.1%
57	山形県立新庄病院	第10病棟	急性期	52	50	2	28.3	複数	脳外	呼内	眼科	12,836	70.3%
57	山形県立新庄病院	第11病棟	急性期	56	54	2	29.3	複数	循内	腎内		15,626	79.3%
57	山形県立新庄病院	集中治療室	高度急性期	5	4	1	17.0	外科				796	54.5%
58	町立真室川病院	内科・整形外科病棟	急性期	55	55	0	30.2	複数	内科	整形		616	3.1%
59	最上町立最上病院	一般病棟	急性期	50	50	0	28.0	内科				15,716	86.1%
59	最上町立最上病院	療養病棟	慢性期	20	20	0	16.0	内科				6,917	94.8%
60	新庄徳洲会病院	2階病棟	急性期	58	58	0	22.5	複数	内科	外科	歯口	12,733	60.1%
60	新庄徳洲会病院	3階病棟	慢性期	48	46	2	21.1	内科				9,410	56.0%
60	新庄徳洲会病院	4階病棟	慢性期	60	54	6	21.0	外科				13,175	66.8%
60	新庄徳洲会病院	5階病棟	急性期	60	54	6	23.0	内科				13,798	70.0%
60	新庄徳洲会病院	6階病棟	回復期	44	39	5	22.3	複数	内科	外科		10,058	70.7%
64	公立置賜長井病院	一般病棟	回復期	50	50	0	28.1	複数	内科	整形		15,232	83.5%
65	白鷹町立病院	病棟	急性期	70	60	10	40.1	内科				17,112	78.1%
66	小国町立病院	2階病棟	回復期	55	55	0	34.6	複数	内科	整形		16,241	80.9%
67	米沢市立病院	4階東病棟	急性期	48	34	14	17.0	複数	小児	泌尿	耳鼻	5,507	44.4%
67	米沢市立病院	4階西病棟	急性期	32	32	0	26.3	産婦				8,692	74.4%
67	米沢市立病院	5階東病棟	急性期	46	45	1	29.3	外科				12,525	76.3%
67	米沢市立病院	5階西病棟	急性期	50	48	2	28.6	消内				13,691	78.1%
67	米沢市立病院	6階東病棟	急性期	50	45	5	29.4	複数	脳外	泌尿	眼科	13,406	81.6%
67	米沢市立病院	6階西病棟	急性期	52	49	3	23.4	整形				13,049	73.0%
67	米沢市立病院	7階東病棟	急性期	60	56	4	34.3	循内				15,981	78.2%
67	米沢市立病院	集中治療科	高度急性期	5	5	0	20.9	外科				1,286	70.5%
67	米沢市立病院	人間ドック病床	急性期	6	4	2	0.0	内科				158	10.8%
68	公立置賜南陽病院	一般病棟	回復期	50	50	0	32.8	外科				14,225	77.9%
69	公立高島病院	2階病棟	急性期	44	44	0	31.6	内科				14,198	88.4%
69	公立高島病院	3階東病棟	回復期	45	45	0	33.4	内科				15,458	94.1%
69	公立高島病院	3階西病棟	慢性期	41	41	0	26.1	内科				12,765	85.3%
70	公立置賜総合病院	4階東病棟	急性期	51	51	0	27.6	複数	耳鼻	内科	小児	15,138	81.3%
70	公立置賜総合病院	4階西病棟	急性期	50	50	0	25.6	産婦				12,102	66.3%
70	公立置賜総合病院	5階東病棟	急性期	50	50	0	27.5	複数	内科	泌尿		17,045	93.4%
70	公立置賜総合病院	5階西A病棟	急性期	26	0	26	0.0	内科				0	-
70	公立置賜総合病院	6階東病棟	急性期	50	50	0	27.5	消内				17,097	93.7%
70	公立置賜総合病院	6階西病棟	急性期	51	51	0	27.6	外科				16,654	89.5%
70	公立置賜総合病院	7階東病棟	急性期	46	46	0	27.5	内科				17,571	104.7%
70	公立置賜総合病院	7階西病棟	急性期	51	51	0	30.4	複数	循内	内科		18,111	97.3%
70	公立置賜総合病院	8階東病棟	急性期	50	50	0	30.2	脳外				16,050	87.9%
70	公立置賜総合病院	8階西病棟	急性期	51	51	0	28.4	整形				16,301	87.6%
70	公立置賜総合病院	救命救急センターICU・HCU病棟	高度急性期	20	20	0	44.8	複数	循内	救急	脳外	5,174	70.9%
71	三友堂病院	HCU	高度急性期	5	5	0	13.8	複数	循内	外科	整形	1,183	64.8%
71	三友堂病院	2病棟	急性期	55	55	0	36.6	複数	消内	外科	整形	15,848	78.9%
71	三友堂病院	3病棟	回復期	58	54	4	31.8	複数	内科	呼内	整形	14,713	74.6%
71	三友堂病院	4病棟	急性期	60	60	0	38.4	複数	呼内	循内	脳外	15,732	71.8%
71	三友堂病院	緩和ケア病棟	慢性期	12	12	0	16.4	複数	呼内	消内	外科	2,393	54.6%
72	医療法人 舟山病院	西2階病棟	回復期	66	66	0	33.0	複数	内科	外科	整形	18,212	75.6%

H27年度病床機能報告における病院の病床利用率の状況(H26.7.1～H27.6.30)

no	病院名	病棟名	病床機能報告 (H27.7.1)	許可病床数 (H27.7.1)	稼働病床数 (H27.7.1)	未稼働病床数 (H27.7.1)	病棟部門の職員数	主とする診療科				在棟患者延べ数 (H26.7.1～ H27.6.30)	病床利用率 (H26.7.1～ H27.6.30)
								診療科	複数科の場合の上				
									①	②	③		
72	医療法人 舟山病院	西3階病棟	回復期	66	66	0	32.5	複数	内科	外科	整形	19,004	78.9%
72	医療法人 舟山病院	東病棟	慢性期	60	60	0	28.0	複数	内科	外科		20,359	93.0%
72	医療法人 舟山病院	人間ドック棟(健診室)	急性期	2	2	0	0.0	内科				32	4.4%
73	独立行政法人国立病院機構米沢病院	第3病棟	慢性期	50	41	9	28.9	神内				14,046	93.9%
73	独立行政法人国立病院機構米沢病院	第5病棟	慢性期	50	42	8	23.6	複数	神内	内科	脳外	13,520	88.2%
73	独立行政法人国立病院機構米沢病院	I病棟	慢性期	60	60	0	35.7	小児				20,370	93.0%
73	独立行政法人国立病院機構米沢病院	G病棟	慢性期	60	58	2	36.8	小児				19,934	94.2%
74	三友堂リハビリテーションセンター	2病棟	回復期	60	60	0	46.8	リハ				15,448	70.5%
74	三友堂リハビリテーションセンター	3病棟	回復期	60	60	0	44.5	リハ				15,175	69.3%
75	医療法人社団緑愛会 川西湖山病院	南2階病棟	慢性期	54	54	0	29.6	内科				19,685	99.9%
75	医療法人社団緑愛会 川西湖山病院	南3階病棟	慢性期	55	55	0	32.2	内科				20,005	99.7%
76	医療法人 杏山会 吉川記念病院	内科療養病棟	慢性期	50	50	0	26.2	内科				10,755	58.9%
87	地方独立行政法人 山形県・酒田市病院機構 日本海総合病院	3階東病棟	高度急性期	41	41	0	27.3	産婦				11,186	74.7%
87	地方独立行政法人 山形県・酒田市病院機構 日本海総合病院	3階西病棟	急性期	48	48	0	31.1	耳鼻				10,378	59.2%
87	地方独立行政法人 山形県・酒田市病院機構 日本海総合病院	4階東病棟	急性期	46	46	0	32.8	呼内				14,110	84.0%
87	地方独立行政法人 山形県・酒田市病院機構 日本海総合病院	4階西病棟	高度急性期	49	49	0	33.0	複数	循内	心外	内科	13,507	75.5%
87	地方独立行政法人 山形県・酒田市病院機構 日本海総合病院	5階東病棟	急性期	50	50	0	31.2	外科				13,205	72.4%
87	地方独立行政法人 山形県・酒田市病院機構 日本海総合病院	5階西病棟	高度急性期	51	51	0	32.6	外科				11,678	62.7%
87	地方独立行政法人 山形県・酒田市病院機構 日本海総合病院	6階東病棟	急性期	51	51	0	30.9	複数	腎内	血内	糖内	15,336	82.4%
87	地方独立行政法人 山形県・酒田市病院機構 日本海総合病院	6階西病棟	急性期	50	50	0	32.2	脳外				14,885	81.6%
87	地方独立行政法人 山形県・酒田市病院機構 日本海総合病院	7階東病棟	高度急性期	48	48	0	31.9	複数	泌尿	整形	形成	12,729	72.7%
87	地方独立行政法人 山形県・酒田市病院機構 日本海総合病院	7階西病棟	高度急性期	50	50	0	31.9	整形				14,459	79.2%
87	地方独立行政法人 山形県・酒田市病院機構 日本海総合病院	3階南病棟	急性期	74	58	16	39.1	消内				17,292	81.7%
87	地方独立行政法人 山形県・酒田市病院機構 日本海総合病院	4階南病棟	急性期	60	60	0	39.1	消内				17,661	80.6%
87	地方独立行政法人 山形県・酒田市病院機構 日本海総合病院	集中治療室ICU	高度急性期	8	8	0	34.5	複数	心外	循内	外科	2,741	93.9%
87	地方独立行政法人 山形県・酒田市病院機構 日本海総合病院	集中治療室HCU	高度急性期	16	16	0	32.8	複数	循内	外科	脳外	4,863	83.3%
88	日本海総合病院酒田医療センター	A4病棟	回復期	35	35	0	26.3	リハ				11,306	88.5%
88	日本海総合病院酒田医療センター	A5病棟	慢性期	35	35	0	21.1	内科				10,848	84.9%
88	日本海総合病院酒田医療センター	B2病棟	回復期	44	44	0	29.8	リハ				10,329	64.3%
89	酒田市立八幡病院	病棟	急性期	46	46	0	26.1	複数	内科	外科		13,440	80.0%
90	医療法人本間病院	3階病棟	慢性期	50	50	0	36.0	複数	内科	外科	整形	17,814	97.6%
90	医療法人本間病院	4階病棟	急性期	52	52	0	37.3	複数	内科	外科		18,589	97.9%
90	医療法人本間病院	5階病棟	急性期	52	52	0	38.3	複数	内科	外科	整形	17,717	93.3%
91	順仁堂遊佐病院	第1病棟	慢性期	38	38	0	27.0	複数	内科	外科	婦人	10,279	74.1%
91	順仁堂遊佐病院	第2病棟	慢性期	46	46	0	28.4	複数	内科	外科	婦人	15,171	90.4%
92	医療法人社団山形愛心会 庄内余目病院	2階病棟	急性期	50	50	0	27.3	複数	循内	脳外	歯口	12,468	68.3%
92	医療法人社団山形愛心会 庄内余目病院	4階西病棟	急性期	50	50	0	25.6	外科				12,927	70.8%
92	医療法人社団山形愛心会 庄内余目病院	5階東病棟	急性期	48	48	0	27.0	内科				10,960	62.6%
92	医療法人社団山形愛心会 庄内余目病院	3階東病棟	慢性期	57	57	0	31.4	内科				20,154	96.9%
92	医療法人社団山形愛心会 庄内余目病院	4階東病棟	慢性期	40	40	0	19.8	リハ				12,779	87.5%
92	医療法人社団山形愛心会 庄内余目病院	3階西病棟	休棟等	25	0	25	0.0	内科				0	-
92	医療法人社団山形愛心会 庄内余目病院	5階西病棟	休棟等	54	0	54	0.0	内科				0	-
93	鶴岡市立荘内病院	集中治療センター	高度急性期	23	23	0	43.0	複数	内科	消内	整形	4,842	57.7%
93	鶴岡市立荘内病院	NICU	高度急性期	6	6	0	16.0	複数	小児	小外		1,779	81.2%
93	鶴岡市立荘内病院	GCU	高度急性期	6	6	0	8.8	複数	小児	小外		883	40.3%
93	鶴岡市立荘内病院	4階東入院棟	高度急性期	36	36	0	26.9	複数	小児	小外		9,142	69.6%
93	鶴岡市立荘内病院	4階西入院棟	急性期	37	37	0	34.7	産婦				8,437	62.5%
93	鶴岡市立荘内病院	5階東入院棟	高度急性期	50	50	0	33.4	整形				15,121	82.9%
93	鶴岡市立荘内病院	5階西入院棟	急性期	50	50	0	37.4	複数	泌尿	整形		15,739	86.2%
93	鶴岡市立荘内病院	6階東入院棟	急性期	50	50	0	39.8	脳外				15,682	85.9%
93	鶴岡市立荘内病院	6階西入院棟	急性期	50	50	0	33.4	内科				17,720	97.1%
93	鶴岡市立荘内病院	7階東入院棟	急性期	51	51	0	34.6	複数	呼内	呼外		16,910	90.8%
93	鶴岡市立荘内病院	7階西入院棟	急性期	51	51	0	35.1	循内				17,606	94.6%
93	鶴岡市立荘内病院	8階東入院棟	急性期	51	51	0	34.7	外科				15,668	84.2%
93	鶴岡市立荘内病院	8階西入院棟	急性期	50	50	0	35.2	消内				17,948	98.3%
93	鶴岡市立荘内病院	人間ドック	回復期	10	10	0	1.2	内科				1,000	27.4%
94	鶴岡協立病院	2病棟	急性期	35	35	0	27.5	複数	循内	整形	産婦	10,409	81.5%
94	鶴岡協立病院	3A病棟	急性期	36	36	0	25.1	複数	内科	外科	小児	13,255	100.9%
94	鶴岡協立病院	3B病棟	回復期	46	46	0	31.5	複数	内科	整形	皮膚	15,136	90.1%
94	鶴岡協立病院	4病棟	慢性期	40	40	0	20.4	内科				13,889	95.1%

H27年度病床機能報告における病院の病床利用率の状況(H26.7.1～H27.6.30)

no	病院名	病棟名	病床機能 報告 (H27.7.1)	許可病床 数 (H27.7.1)	稼働病床 数 (H27.7.1)	未稼働病 床数 (H27.7.1)	病棟部 門の職 員数	主とする診療科			在棟患者 延べ数 (H26.7.1 ～ H27.6.30)	病床利用 率 (H26.7.1 ～ H27.6.30)	
								診療 科	複数科の場合の上				
									①	②			③
94	鶴岡協立病院	5病棟	慢性期	42	42	0	26.3	複数	内科	皮膚		14,741	96.2%
95	産婦人科・小児科三井病院	産婦人科	急性期	41	41	0	20.5	産婦				8,622	57.6%
96	医療法人 宮原病院	一般病棟	慢性期	39	39	0	21.7	複数	内科	外科		7,523	52.8%
97	鶴岡協立リハビリテーション病院	2階南病棟	回復期	52	52	0	64.7	リハ				17,428	91.8%
97	鶴岡協立リハビリテーション病院	2階北病棟	回復期	52	52	0	68.9	リハ				17,425	91.8%
97	鶴岡協立リハビリテーション病院	3階病棟	慢性期	52	52	0	40.0	リハ				16,699	88.0%
98	鶴岡市立湯田川温泉リハビリテーション病院	第1病棟	回復期	40	40	0	45.0	リハ				12,873	88.2%
98	鶴岡市立湯田川温泉リハビリテーション病院	第2病棟	慢性期	39	39	0	37.0	リハ				12,498	87.8%
98	鶴岡市立湯田川温泉リハビリテーション病院	第3病棟	回復期	41	41	0	47.0	リハ				12,867	86.0%
99	医療法人社団 愛陽会 三川病院	医療療養病棟01	慢性期	48	48	0	33.0	内科				17,058	97.4%
99	医療法人社団 愛陽会 三川病院	医療療養病棟02	慢性期	50	50	0	30.3	内科				17,058	93.5%
県計				11,086	10,651	435	7,170					3,100,672	79.8%
村山				5,618	5,407	211	3,664					1,577,991	80.0%
最上				847	808	39	424					190,729	64.7%
置賜				2,083	1,993	90	1,268					597,183	82.1%
庄内				2,538	2,443	95	1,815					734,769	82.4%

※病床利用率: 在棟患者延べ数÷365日÷稼働病床数