

令和3年度病床機能報告の概要

資料4

1 病床機能報告制度

病床機能報告制度とは、医療機関がその有する病床（一般病床及び療養病床）において担っている医療機能を自ら選択し、病棟単位を基本として都道府県に報告する制度

高度急性期	• 急性期の患者に対し、状態の早期安定化に向けて診療密度が特に高い医療を提供する機能
急性期	• 急性期の患者に対し、状態の早期安定化に向けて、医療を提供する機能
回復期	• 急性期を経過した患者への在宅復帰に向けた医療やリハビリテーションを提供する機能 • 特に、急性期を経過した脳血管疾患や大腿骨頸部骨折等の患者に対し、ADLの向上や在宅復帰を目的としたリハビリテーションを集中的に提供する機能（回復期リハビリテーション機能）
慢性期	• 長期にわたり療養が必要な患者を入院させる機能 • 長期にわたり療養が必要な重度の障害者（重度の意識障害者を含む）、筋ジストロフィー患者又は難病患者等を入院させる機能

2 病床機能報告の公表

都道府県知事は、医療法第30条の13第4項の規定により、病床機能報告の結果を公表することとされており、本県では、県ホームページ内で報告結果を公表しています。

【令和3年度 病床機能報告の結果について】
<https://www.pref.yamagata.jp/090013/kenfuku/iryobyoin/byoushoukinou/h27byousyoukinou.html>

3 本県における医療機能ごとの病床の状況

【許可病床の機能の状況】

各医療機関が自主的に選択した許可病床の機能の状況（R3.7.1時点）

	全体	高度急性期	急性期	回復期	慢性期	休棟等
村山圏域	5,650床	417床	2,854床	908床	1,306床	165床
最上圏域	856床	5床	420床	218床	108床	105床
置賜圏域	2,030床	30床	824床	658床	492床	26床
庄内圏域	2,626床	173床	1,333床	567床	435床	118床
県計	11,162床	625床	5,431床	2,351床	2,341床	414床

【2025年（R7）の予定】

2025年時点の予定として、各医療機関が自主的に選択した機能の状況

	全体	高度急性期	急性期	回復期	慢性期	休棟等	介護保険施設等
村山圏域	5,616床	417床	2,870床	1,004床	1,230床	59床	36床
最上圏域	751床	5床	420床	218床	108床	0床	0床
置賜圏域	1,839床	38床	698床	601床	452床	0床	50床
庄内圏域	2,585床	173床	1,302床	640床	375床	45床	50床
県計	10,791床	633床	5,290床	2,463床	2,165床	104床	136床

（庄内圏域の病院における変更予定内容）

【本間病院】急性期：▲54床、回復期+54床（合計±0）

【庄内余目病院】急性期：+42床、休棟：▲42床（合計±0）

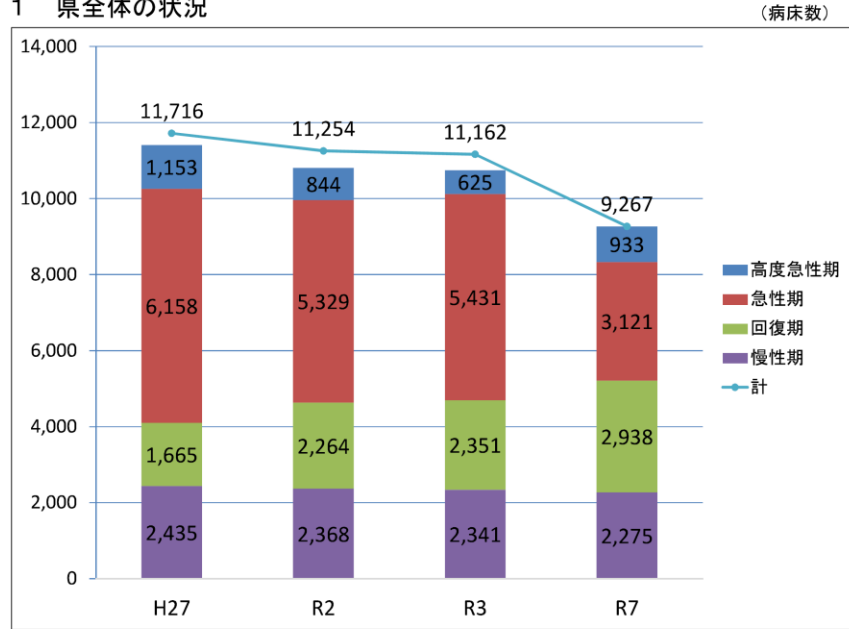
【三川病院】慢性期：▲50床、介護保険施設等：50床（合計±0）

令和3年度病床機能報告（庄内地域）

病院・診療所	医療機関名	所在市町村	病床機能報告(R3.7.1許可) A						病床機能報告(R3.7.1最大使用病床数) B						未使用病床(R3.7.1) A-B						病床機能報告(2025年7月:許可) C							2025年の変更内容(許可ベース) C-A							
			高度	急性期	回復期	慢性期	休養等	計	高度	急性期	回復期	慢性期	休養等	計	高度	急性期	回復期	慢性期	休養等	計	変更有	高度	急性期	回復期	慢性期	休養等	介護施設等	計	高度	急性期	回復期	慢性期	休養等	介護施設等	計
病院	日本海総合病院	酒田市	65	516	0	0	45	626	63	499	0	0	44	606	2	17	0	0	1	20		65	516	0	0	45	0	626	0	0	0	0	0	0	0
病院	日本海酒田リハビリテーション病院	酒田市	0	0	79	35	0	114	0	0	78	33	0	111	0	0	1	2	0	3		0	0	79	35	0	0	114	0	0	0	0	0	0	
病院	医療法人本間病院	酒田市	0	54	54	50	0	158	0	54	54	50	0	158	0	0	0	0	0	0	●	0	0	108	50	0	0	158	0	▲54	54	0	0	0	
病院	順仁堂遊佐病院	遊佐町	0	0	0	84	0	84	0	0	0	81	0	81	0	0	0	3	0	3		0	0	0	84	0	0	0	0	0	0	0	0		
病院	医療法人徳洲会 庄内余目病院	庄内町	0	160	85	37	42	324	0	148	81	37	0	266	0	12	4	0	42	58	●	0	202	85	37	0	0	324	0	42	0	0	▲42	0	0
病院	鶴岡市立荘内病院	鶴岡市	108	403	10	0	0	521	97	403	10	0	0	510	11	0	0	0	0	11		108	403	10	0	0	0	521	0	0	0	0	0	0	
病院	鶴岡協立病院	鶴岡市	0	65	88	46	0	199	0	50	60	44	0	154	0	15	28	2	0	45		0	65	88	46	0	0	199	0	0	0	0	0	0	
病院	産婦人科・小児科三井病院	鶴岡市	0	41	0	0	0	41	0	32	0	0	0	32	0	9	0	0	0	9		0	41	0	0	0	0	41	0	0	0	0	0	0	
病院	鶴岡協立リハビリテーション病院	鶴岡市	0	0	104	52	0	156	0	0	104	47	0	151	0	0	0	5	0	5		0	0	104	52	0	0	156	0	0	0	0	0	0	
病院	鶴岡市立湯田川温泉リハビリテーション病院	鶴岡市	0	0	120	0	0	120	0	0	118	0	0	118	0	0	2	0	0	2		0	0	120	0	0	0	120	0	0	0	0	0	0	
病院	医療法人社団愛陽会 三川病院	三川町	0	0	0	98	0	98	0	0	0	98	0	98	0	0	0	0	0	0	●	0	0	0	48	0	50	98	0	0	0	▲50	0	50	
診療所	みやはらクリニック	鶴岡市	0	0	0	17	0	17	0	0	0	15	0	15	0	0	0	2	0	2		0	0	0	17	0	0	17	0	0	0	0	0		
診療所	藤吉内科医院	鶴岡市	0	19	0	0	0	19	0	19	0	0	0	19	0	0	0	0	0	0		0	19	0	0	0	0	19	0	0	0	0	0	0	
診療所	斎藤胃腸クリニック	鶴岡市	0	0	0	0	19	19	0	0	0	0	0	0	0	0	0	19	19	●	0	0	0	0	0	0	0	0	0	0	0	▲19	0	▲19	
診療所	たんぼぼクリニック	鶴岡市	0	0	15	0	0	15	0	0	2	0	0	2	0	0	13	0	0	13		0	0	15	0	0	0	15	0	0	0	0	0	0	
診療所	阿部医院	鶴岡市	0	19	0	0	0	19	0	18	0	0	0	18	0	1	0	0	0	1	●	0	0	19	0	0	0	19	0	▲19	19	0	0	0	
診療所	真島医院	鶴岡市	0	17	0	0	0	17	0	17	0	0	0	17	0	0	0	0	0	0		0	17	0	0	0	0	17	0	0	0	0	0	0	
診療所	黒沢眼科医院	鶴岡市	0	10	0	0	0	10	0	1	0	0	0	1	0	9	0	0	0	9		0	10	0	0	0	0	10	0	0	0	0	0	0	
診療所	福原医院	鶴岡市	0	4	0	0	0	4	0	3	0	0	0	3	0	1	0	0	0	1		0	4	0	0	0	0	4	0	0	0	0	0	0	
診療所	大井医院	酒田市	0	10	0	0	0	10	0	3	0	0	0	3	0	7	0	0	0	7		0	10	0	0	0	0	10	0	0	0	0	0	0	
診療所	いちごレディースクリニック	酒田市	0	0	12	0	0	12	0	0	12	0	0	12	0	0	0	0	0	0		0	0	12	0	0	0	12	0	0	0	0	0	0	
診療所	サイトー内科	酒田市	0	0	0	10	0	10	0	0	0	10	0	10	0	0	0	0	0	0	●	0	0	0	0	0	0	0	0	0	▲10	0	0	▲10	
診療所	上田診療所	酒田市	0	0	0	6	0	6	0	0	0	0	0	0	0	0	0	6	0	6		0	0	0	6	0	0	6	0	0	0	0	0	0	
診療所	医療法人社団池田内科医院	酒田市	0	6	0	0	0	6	0	0	0	0	0	0	0	6	0	0	0	6		0	6	0	0	0	0	6	0	0	0	0	0	0	
診療所	眼科海野医院	酒田市	0	5	0	0	0	5	0	5	0	0	0	5	0	0	0	0	0	0		0	5	0	0	0	0	5	0	0	0	0	0	0	
診療所	丸岡医院	酒田市	0	4	0	0	0	4	0	0	0	0	0	0	0	4	0	0	0	4		0	4	0	0	0	0	4	0	0	0	0	0	0	
診療所	村上医院	遊佐町	0	0	0	0	12	12	0	0	0	0	0	0	0	0	0	0	12	12	●	0	0	0	0	0	0	0	0	0	0	▲12	0	▲12	
県計			625	5,431	2,351	2,341	414	11,162	608	5,072	2,189	2,186	44	10,099	17	359	162	155	370	1,063	0	633	5,290	2,463	2,165	104	136	10,791	8	▲141	112	▲176	▲310	136	▲371
村山地域			417	2,854	908	1,306	165	5,650	414	2,671	854	1,237	0	5,176	3	183	54	69	165	474	0	417	2,870	1,004	1,230	59	36	5,616	0	16	96	▲76	▲106	36	▲34
最上地域			5	420	218	108	105	856	4	379	189	83	0	655	1	41	29	25	105	201	0	5	420	218	108	0	0	751	0	0	0	0	▲105	0	▲105
置賜地域			30	824	658	492	26	2,030	30	770	627	451	0	1,878	0	54	31	41	26	152	0	38	698	601	452	0	50	1,839	8	▲126	▲57	▲40	▲26	50	▲191
庄内地域			173	1,333	567	435	118	2,626	160	1,252	519	415	44	2,390	13	81	48	20	74	236	0	173	1,302	640	375	45	50	2,585	0	▲31	73	▲60	▲73	50	▲41

病床機能毎の病床数の推移について

1 県全体の状況



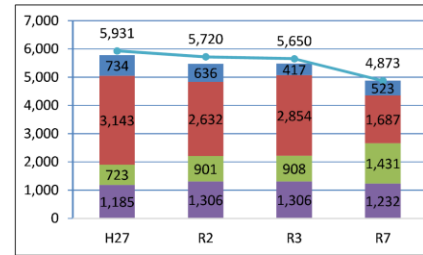
	病床機能報告				必要病床数 (推計値)	
	H27①	R2	R3②	②-①比較	R7③	③-②比較
高度急性期	1,153	844	625	▲ 528	933	308
急性期	6,158	5,329	5,431	▲ 727	3,121	▲ 2,310
回復期	1,665	2,264	2,351	686	2,938	587
慢性期	2,435	2,368	2,341	▲ 94	2,275	▲ 66
計	11,716	11,254	11,162	▲ 554	9,267	▲ 1,895

※R7を除き、合計欄には休床数を含むため、4区分の合計とは一致しない

(令和3年度病床機能報告及び県医療政策課調べ)

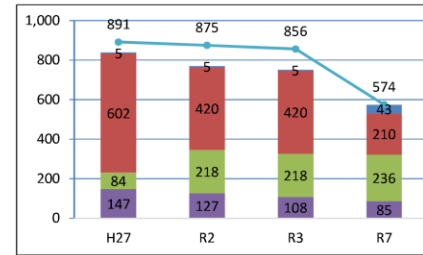
2 構想区域毎の状況

(1) 村山区域



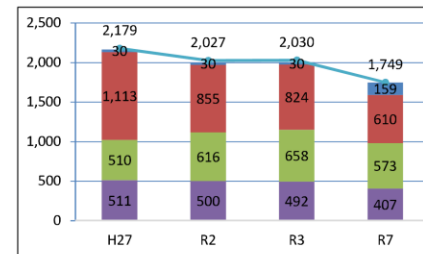
	病床機能報告				必要病床数 (推計値)	
	H27①	R2	R3②	②-①比較	R7③	③-②比較
高度急性期	734	636	417	▲ 317	523	106
急性期	3,143	2,632	2,854	▲ 289	1,687	▲ 1,167
回復期	723	901	908	185	1,431	523
慢性期	1,185	1,306	1,306	121	1,232	▲ 74
計	5,931	5,720	5,650	▲ 281	4,873	▲ 777

(2) 最上区域



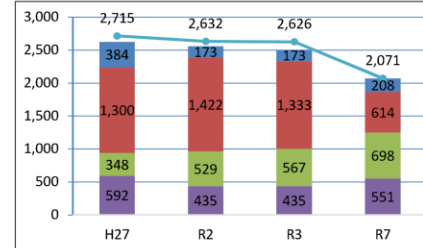
	病床機能報告				必要病床数 (推計値)	
	H27①	R2	R3②	②-①比較	R7③	③-②比較
高度急性期	5	5	5	0	43	38
急性期	602	420	420	▲ 182	210	▲ 210
回復期	84	218	218	134	236	18
慢性期	147	127	108	▲ 39	85	▲ 23
計	891	875	856	▲ 35	574	▲ 282

(3) 置賜区域



	病床機能報告				必要病床数 (推計値)	
	H27①	R2	R3②	②-①比較	R7③	③-②比較
高度急性期	30	30	30	0	159	129
急性期	1,113	855	824	▲ 289	610	▲ 214
回復期	510	616	658	148	573	▲ 85
慢性期	511	500	492	▲ 19	407	▲ 85
計	2,179	2,027	2,030	▲ 149	1,749	▲ 281

(4) 庄内区域



	病床機能報告				必要病床数 (推計値)	
	H27①	R2	R3②	②-①比較	R7③	③-②比較
高度急性期	384	173	173	▲ 211	208	35
急性期	1,300	1,422	1,333	33	614	▲ 719
回復期	348	529	567	219	698	131
慢性期	592	435	435	▲ 157	551	116
計	2,715	2,632	2,626	▲ 89	2,071	▲ 555