

山形県地域保健医療協議会設置要綱

(設置)

第1 住民の健康を確保し、地域の特性や実情に即した保健医療の推進を図ることを目的として策定された地域保健医療計画の円滑な進行を図るほか、地域医療構想調整会議として地域医療構想の達成の推進を図ることを目的に医療法第30条の14で規定する協議を行うため、山形県保健医療計画で定める二次保健医療圏ごとに、別表に掲げる地域保健医療協議会（以下「協議会」という。）を設置する。

(協議事項)

第2 協議会は、次の事項について協議検討する。

- (1) 地域保健医療計画及び地域医療構想の進捗状況の把握、評価に関すること。
- (2) 地域保健医療計画及び地域医療構想の見直しに関すること。
- (3) 地域の病院・有床診療所が担うべき病床機能に関すること。
- (4) 病床機能報告制度による情報の共有に関すること。
- (5) 地域医療構想の達成を推進するための方策に関すること。
- (6) 地域の病院・有床診療所の開設・増床等に関すること。
- (7) 外来医療計画に関すること。
- (8) その他目的達成のため必要な事項に関すること。

(委員)

第3 協議会は、それぞれ委員50人以内で組織する。

2 委員は、次に掲げる者のうちから知事が委嘱し、又は任命する。

- (1) 保健医療関係者
- (2) 福祉関係者
- (3) 学識経験者
- (4) 行政関係者
- (5) 医療保険者

3 委員の任期は、2年とし、再任を妨げない。ただし、年度途中で委嘱する場合又は委員が欠けた場合における補欠の委員の任期は2年以内とし、補欠委員の任期は、前任者の残任期間とする。

(会長及び副会長)

第4 協議会に会長及び副会長を置き、委員の互選により定める。

2 会長は、会務を統括し、協議会を代表する。

3 副会長は、会長を補佐し、会長に事故あるときは、その職務を代理する。

(会議)

第5 会議は、会長が招集し、会長が議長となる。

(専門部会等)

第6 協議会に、必要に応じ、専門的事項を調査検討させるために、専門部会やワーキングを置くことができる。

(庶務)

第7 協議会の庶務は、別表に掲げる総合支庁保健福祉環境部において処理する。

(補則)

第8 この要綱に定めるもののほか、協議会の運営に必要な事項は、会長が別に定める。

附 則

この要綱は、平成3年2月1日から施行する。

附 則

この要綱は、平成5年5月12日から施行する。

附 則

この要綱は、平成11年4月1日から施行する。

附 則

この要綱は、平成28年9月29日から施行する。

附 則

この要綱は、令和元年11月1日から施行する。

別 表

二次保健 医 療 圏	地域保健医療協議会	庶務担当総合支庁 保健福祉環境部
村山圏域	村山地域保健医療協議会	村山総合支庁
最上圏域	最上地域保健医療協議会	最上総合支庁
置賜圏域	置賜地域保険医療協議会	置賜総合支庁
庄内圏域	庄内地域保健医療協議会	庄内総合支庁

療養病棟・地域包括ケア病棟、死亡場所 関係データ集

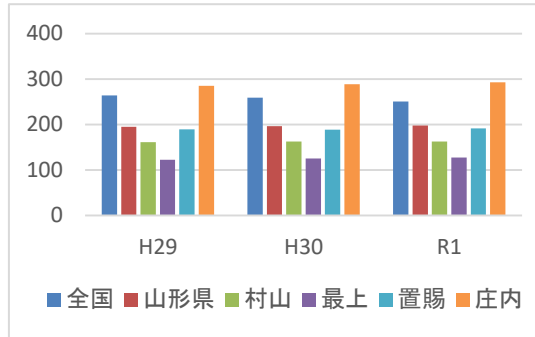
- ① 療養病棟 関係データ (1～2ページ)
 - ・療養病床 人口10万対病床数
 - ・療養病床 人口10万対看取り加算件数
 - ・療養病床 病床数等推移

- ② 地域包括ケア病棟 関係データ (3～4ページ)
 - ・地域包括ケア病棟 人口10万対病床数
 - ・地域包括ケア病棟 人口10万対看取り加算件数
 - ・地域包括ケア病棟 病床数等推移

- ③ 死亡場所 関係データ (5～11ページ)
 - ・死亡場所の割合
 - ・平成28年 人口動態統計【(参考) 死亡数, 死亡の場所・都道府県・市区町村別】
 - ・平成29年 人口動態統計【(参考) 死亡数, 死亡の場所・都道府県・市区町村別】
 - ・平成30年 人口動態統計【保管統計表 都道府県編 死亡第4表 死亡数, 都道府県・市区町村・死亡の場所別】
 - ・令和元年 人口動態統計【保管統計表 都道府県編 死亡第4表 死亡数, 都道府県・市区町村・死亡の場所別】
 - ・令和2年 人口動態統計【保管統計表 都道府県編 死亡第4表 死亡数, 都道府県・市区町村・死亡の場所別】

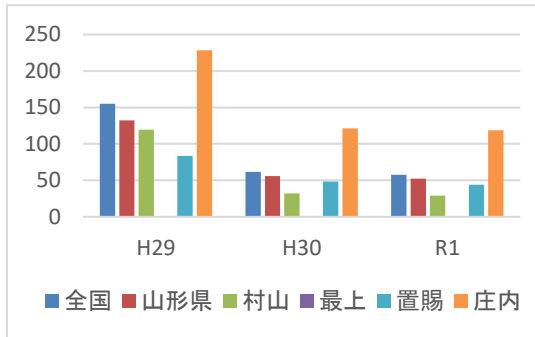
療養病床 人口10万対病床数

	H29	H30	R1
全国	263.8	259.4	250.8
山形県	194.8	196.4	198.0
村山	161.6	162.8	162.9
最上	122.6	125.1	127.7
置賜	189.3	189.0	191.7
庄内	285.1	288.8	293.0



療養病床 人口10万対看取り加算件数

	H29	H30	R1
全国	154.93	61.36	57.72
山形県	132.43	55.69	52.20
村山	119.32	32.36	28.92
最上	-	-	-
置賜	83.59	48.39	44.20
庄内	228.47	121.40	118.63



療養病床 病床数等推移

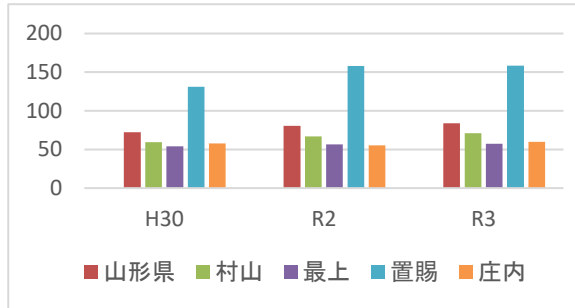
	H29			H30			R1		
	病床数	人口	人口10万対 病床数	病床数	人口	人口10万対 病床数	病床数	人口	人口10万対 病床数
全国	334,297	126,706,000	263.8	328,015	126,443,000	259.4	316,326	126,127,000	250.8
山形県	2,146	1,101,452	194.8	2,140	1,089,805	196.4	2,133	1,077,057	198.0
村山地域	880	544,440	161.6	880	540,496	162.8	873	536,015	162.9
最上地域	92	75,011	122.6	92	73,560	125.1	92	72,046	127.7
置賜地域	396	209,155	189.3	390	206,401	189.0	390	203,431	191.7
庄内地域	778	272,846	285.1	778	269,348	288.8	778	265,565	293.0

※ 病床数は厚生労働省「医療施設調査」から(各年10月1日現在)

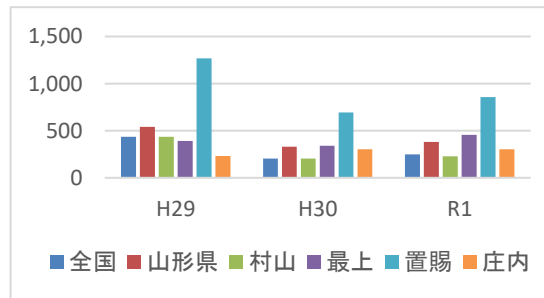
※ 全国人口は総務省統計局「人口推計(各年10月1日現在人口)」から

※ 県人口は「山形県の人口と世帯数(推計)」から(各年10月1日現在)

地域包括ケア病棟 人口10万対病床数			
	H30	R2	R3
全国			
山形県	72.2	80.5	84.0
村山	59.5	66.8	71.2
最上	54.1	56.4	57.3
置賜	131.0	158.1	158.4
庄内	57.7	55.5	59.9



地域包括ケア病棟 人口10万対看取り加算件数			
	H29	H30	R1
全国	435.79	203.28	249.15
山形県	539.21	329.93	380.67
村山	434.34	203.77	226.86
最上	391.09	338.78	454.08
置賜	1,267.20	693.48	857.95
庄内	231.37	301.11	303.84



地域包括ケア病棟 病床数等推移

	H30			R2			R3		
	病床数	人口	人口10万対 病床数	病床数	人口	人口10万対 病床数	病床数	人口	人口10万対 病床数
山形県	789	1,092,632	72.2	860	1,067,772	80.5	888	1,057,762	84.0
村山地域	322	541,506	59.5	356	532,564	66.8	376	528,135	71.2
最上地域	40	73,954	54.1	40	70,917	56.4	40	69,783	57.3
置賜地域	271	206,890	131.0	318	201,195	158.1	316	199,514	158.4
庄内地域	156	270,282	57.7	146	263,096	55.5	156	260,330	59.9

※ 病床数は東北厚生局「施設基準の届出等受理状況一覧」から(地域包括ケア病棟入院料等算定病床数)

※ 県人口は「山形県の人口と世帯数(推計)」から

※ H30はH30.5.1現在、R2はR2.6.1現在、R3はR3.7.1現在

死亡場所の割合(厚生労働省「人口動態統計」より)

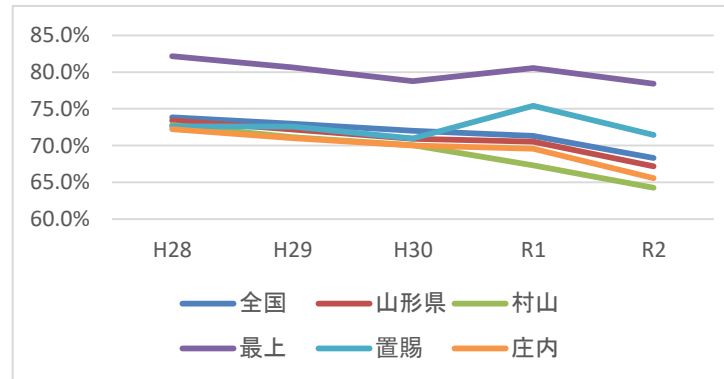
	H28			H29			H30			R1			R2		
	病院	老人ホ	自宅	病院	老人ホ	自宅	病院	老人ホ	自宅	病院	老人ホ	自宅	病院	老人ホ	自宅
全国	73.9%	6.9%	13.0%	73.0%	7.5%	13.2%	72.0%	8.0%	13.7%	71.3%	8.6%	13.6%	68.3%	9.2%	15.7%
山形県	73.4%	10.0%	10.8%	72.2%	11.0%	10.7%	70.9%	12.0%	11.1%	70.5%	12.9%	10.8%	67.2%	14.0%	12.7%
村山	72.8%	12.1%	10.2%	71.1%	13.1%	10.2%	70.0%	13.6%	10.5%	67.3%	16.3%	10.9%	64.3%	17.1%	13.3%
最上	82.2%	7.1%	8.0%	80.6%	8.5%	7.6%	78.8%	9.4%	9.0%	80.5%	9.1%	7.5%	78.4%	9.8%	8.9%
置賜	72.6%	8.8%	11.6%	72.6%	9.3%	11.7%	71.0%	10.3%	11.2%	75.4%	8.6%	9.2%	71.5%	10.8%	10.5%
庄内	72.2%	8.5%	12.3%	71.0%	9.7%	11.9%	70.0%	11.5%	12.5%	69.6%	11.2%	12.9%	65.6%	12.2%	14.7%

【注釈】老人ホ(老人ホーム):養護老人ホーム、特別養護老人ホーム、経費老人ホーム及び有料老人ホームをいう。

自宅:自宅の他、グループホーム、サービス付き高齢者向け住宅を含む。

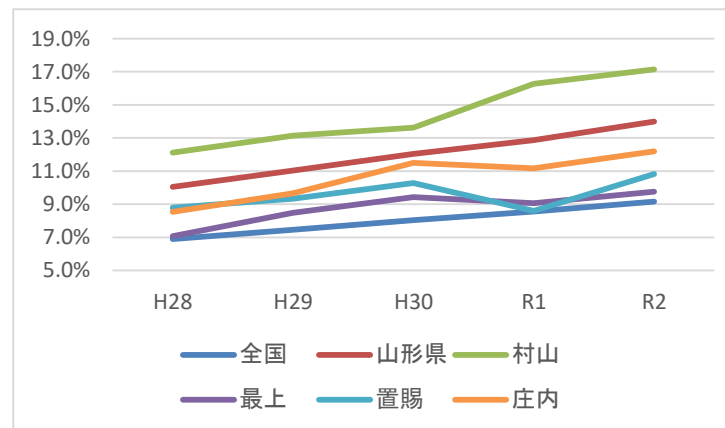
(再掲)病院死の割合

	H28	H29	H30	R1	R2
全国	73.9%	73.0%	72.0%	71.3%	68.3%
山形県	73.4%	72.2%	70.9%	70.5%	67.2%
村山	72.8%	71.1%	70.0%	67.3%	64.3%
最上	82.2%	80.6%	78.8%	80.5%	78.4%
置賜	72.6%	72.6%	71.0%	75.4%	71.5%
庄内	72.2%	71.0%	70.0%	69.6%	65.6%



(再掲)老人ホーム死の割合

	H28	H29	H30	R1	R2
全国	6.9%	7.5%	8.0%	8.6%	9.2%
山形県	10.0%	11.0%	12.0%	12.9%	14.0%
村山	12.1%	13.1%	13.6%	16.3%	17.1%
最上	7.1%	8.5%	9.4%	9.1%	9.8%
置賜	8.8%	9.3%	10.3%	8.6%	10.8%
庄内	8.5%	9.7%	11.5%	11.2%	12.2%

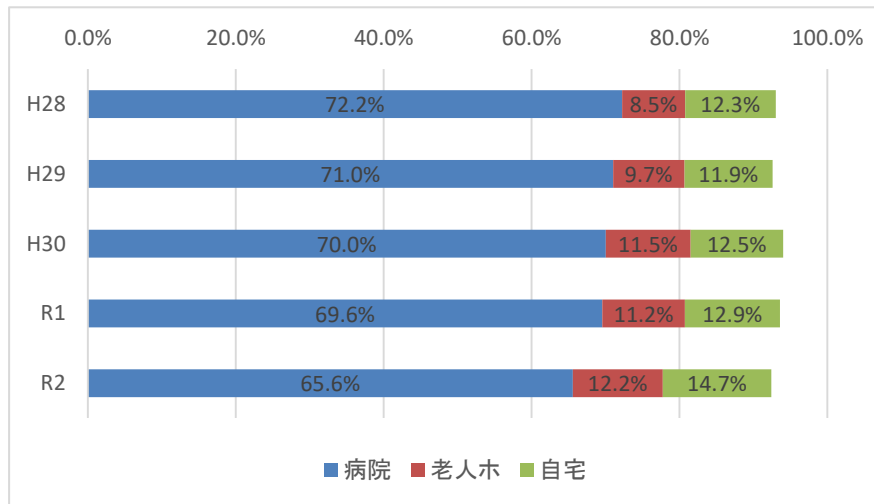
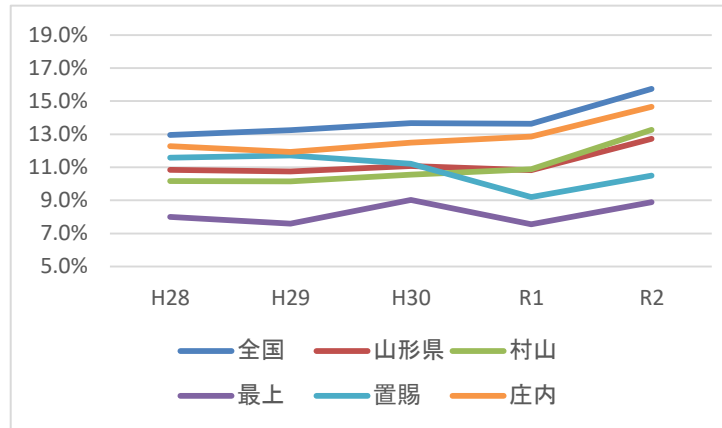


(再掲) 自宅死の割合

	H28	H29	H30	R1	R2
全国	13.0%	13.2%	13.7%	13.6%	15.7%
山形県	10.8%	10.7%	11.1%	10.8%	12.7%
村山	10.2%	10.2%	10.5%	10.9%	13.3%
最上	8.0%	7.6%	9.0%	7.5%	8.9%
置賜	11.6%	11.7%	11.2%	9.2%	10.5%
庄内	12.3%	11.9%	12.5%	12.9%	14.7%

(再掲) 庄内地域 死亡場所の割合

	H28	H29	H30	R1	R2
病院	72.2%	71.0%	70.0%	69.6%	65.6%
老人ホ	8.5%	9.7%	11.5%	11.2%	12.2%
自宅	12.3%	11.9%	12.5%	12.9%	14.7%



平成28年 人口動態統計【(参考) 死亡数, 死亡の場所・都道府県・市区町村別】

	総数		施設内総数							施設外総数			
			病院	割合	診療所	老健	助産所	老人ホーム	割合	自宅	割合	その他	
全国	1,308,158	1,111,771	966,082	73.9%	24,863	30,729	1	90,096	6.9%	196,387	169,447	13.0%	26,940
山形県	15,181	13,265	11,144	73.4%	206	390	-	1,525	10.0%	1,916	1,645	10.8%	271
村山地域	6,737	5,958	4,904	72.8%	115	123	0	816	12.1%	779	685	10.2%	94
最上地域	1,300	1,182	1,068	82.2%	19	3	0	92	7.1%	118	104	8.0%	14
置賜地域	3,029	2,625	2,200	72.6%	17	142	0	266	8.8%	404	351	11.6%	53
庄内地域	4,115	3,500	2,972	72.2%	55	122	0	351	8.5%	615	505	12.3%	110

平成29年 人口動態統計【(参考) 死亡数, 死亡の場所・都道府県・市区町村別】

	総数		施設内総数							施設外総数			
			病院	割合	診療所	老健	助産所	老人ホーム	割合	自宅	割合	その他	
全国	1,340,567	1,135,559	978,385	73.0%	24,146	33,110	-	99,918	7.5%	205,008	177,498	13.2%	27,510
山形県	15,332	13,397	11,067	72.2%	194	446	-	1,690	11.0%	1,935	1,648	10.7%	287
村山地域	6,764	5,979	4,812	71.1%	115	164	0	888	13.1%	785	687	10.2%	98
最上地域	1,250	1,133	1,008	80.6%	16	3	0	106	8.5%	117	95	7.6%	22
置賜地域	3,175	2,741	2,305	72.6%	7	133	0	296	9.3%	434	372	11.7%	62
庄内地域	4,143	3,544	2,942	71.0%	56	146	0	400	9.7%	599	494	11.9%	105

平成30年 人口動態統計【保管統計表 都道府県編 死亡第4表 死亡数, 都道府県・市区町村・死亡の場所別】

	総数		施設内総数						施設外総数					
	数	割合	病院	割合	診療所	介護医療院・老健	(再掲) 介護医療院	助産所	老人ホーム	割合	自宅	割合	その他	
全国	1,362,470	1,149,289	981,040	72.0%	23,170	35,483	823	-	109,596	8.0%	213,181	186,205	13.7%	26,976
山形県	15,320	13,376	10,867	70.9%	188	476	-	-	1,845	12.0%	1,944	1,696	11.1%	248
村山地域	6,913	6,068	4,842	70.0%	126	158	0	0	942	13.6%	845	729	10.5%	116
最上地域	1,252	1,124	986	78.8%	13	7	0	0	118	9.4%	128	113	9.0%	15
置賜地域	3,086	2,689	2,190	71.0%	6	176	0	0	317	10.3%	397	346	11.2%	51
庄内地域	4,069	3,495	2,849	70.0%	43	135	0	0	468	11.5%	574	508	12.5%	66

令和元年 人口動態統計【保管統計表 都道府県編 死亡第4表 死亡数, 都道府県・市区町村・死亡の場所別】

	総数		施設内総数						施設外総数					
			病院	割合	診療所	介護医療院・ 老健	(再掲) 介護医療院	助産所	老人ホーム	割合	自宅	割合	その他	
全国	1,381,093	1,166,806	985,002	71.3%	22,301	41,248	4,848	-	118,255	8.6%	214,287	188,191	13.6%	26,096
山形県	15,719	13,820	11,085	70.5%	191	523	5	-	2,021	12.9%	1,899	1,702	10.8%	197
村山地域	7,234	6,351	4,869	67.3%	121	184	5	0	1,177	16.3%	883	787	10.9%	96
最上地域	1,259	1,152	1,014	80.5%	12	12	0	0	114	9.1%	107	95	7.5%	12
置賜地域	2,979	2,672	2,247	75.4%	16	153	0	0	256	8.6%	307	274	9.2%	33
庄内地域	4,247	3,645	2,955	69.6%	42	174	0	0	474	11.2%	602	546	12.9%	56

令和2年 人口動態統計【保管統計表 都道府県編 死亡第4表 死亡数, 都道府県・市区町村・死亡の場所別】

	総数		施設内総数					施設外総数						
	施設内総数	割合	病院	割合	診療所	介護医療院・老健	(再掲) 介護医療院	助産所	老人ホーム	割合	自宅	割合	その他	
全国	1,372,755	1,130,914	938,130	68.3%	21,455	45,606	10,013	1	125,722	9.2%	241,841	216,103	15.7%	25,738
山形県	15,348	13,167	10,314	67.2%	184	522	14	-	2,147	14.0%	2,181	1,952	12.7%	229
村山地域	7,051	6,017	4,532	64.3%	110	167	6	0	1,208	17.1%	1,034	935	13.3%	99
最上地域	1,282	1,151	1,005	78.4%	3	18	0	0	125	9.8%	131	114	8.9%	17
置賜地域	3,013	2,657	2,153	71.5%	14	164	7	0	326	10.8%	356	316	10.5%	40
庄内地域	4,002	3,342	2,624	65.6%	57	173	1	0	488	12.2%	660	587	14.7%	73

第7次 保健医療計画 中間見直しスケジュール (R3.11月 時点)

開催時期	県		健康長寿推進協議会 〈脳卒中、心血管疾患〉 ※健康やまがた安心プラン「循環器病 対策推進計画」策定と同時進行	地域保健医療協議会 在宅医療専門部会 (各圏域) 〈在宅医療〉	地域保健医療協議会 (各圏域)	保健医療推進協議会	医療審議会
	脳卒中、心血管疾患、 在宅医療 以外	脳卒中、心血管疾患、 在宅医療					
R3年度	4月						
	5月	【幹事会】5/27 (庁内関係課、各総合支庁関係課) ◆中間見直しの進め方について ◆骨子案または見直し案の作成依頼					
	6月	◆見直し案の取りまとめ	◆骨子案の取りまとめ				【第1回開催】7/9 ◆中間見直しの進め方について ◆R2取組み報告 (医療計画、医療費 適正化計画、アルコール計画)
	7月	◆保健医療推進協議会 (主要メンバー)へ意見 照会 ◆関係協議会等へ意見 照会	【第1回開催】(分科会) 8/4 ◆骨子の協議 (県)	【第1回開催】 ◆骨子の協議			
	8月			村 8/26(web) 最 7/19(web) 置 ~9/10(書面) ※8/26(webコロナ中止)			
	9月				【第1回開催】 ◆骨子案について (脳卒中、心血管疾患、在宅医療) ◆地域編見直し案について 9月上旬~11月上旬 各保健所にて書面開催		
	10月		【第2回開催】(分科会) ◆計画素案の協議			◆骨子素案等について意見照会 (脳卒中、心血管疾患、在宅医療、 感染症対策) (書面11月中)	
	11月		【第3回開催】(全体協議会) ◆計画案の協議	【第2回開催】 (11月下旬~12月上旬) ◆計画素案の協議			
	12月	◆見直し案の取りまとめ(計画全体)	◆12月議会 報告 (健康やまがた安心プラン「循環 器病対策推進計画」)		【第2回開催】(12月下旬) ◆計画案について(計画全体)		
	1月	◆1月議会(閉会中) 報告				【第2回開催】(1月上旬) ◆計画案について(計画全体) ◆地域医療構想の進捗状況 ◆総合確保基金事業の報告	
	2月	◆パブリックコメントの実施 ◆関係団体、市町村等の意見聴取					
	3月					【医療審議会】 ◆諮問・答申	

※会議開催は新型コロナの発生状況を踏まえ、オンラインや書面による方式も活用する。