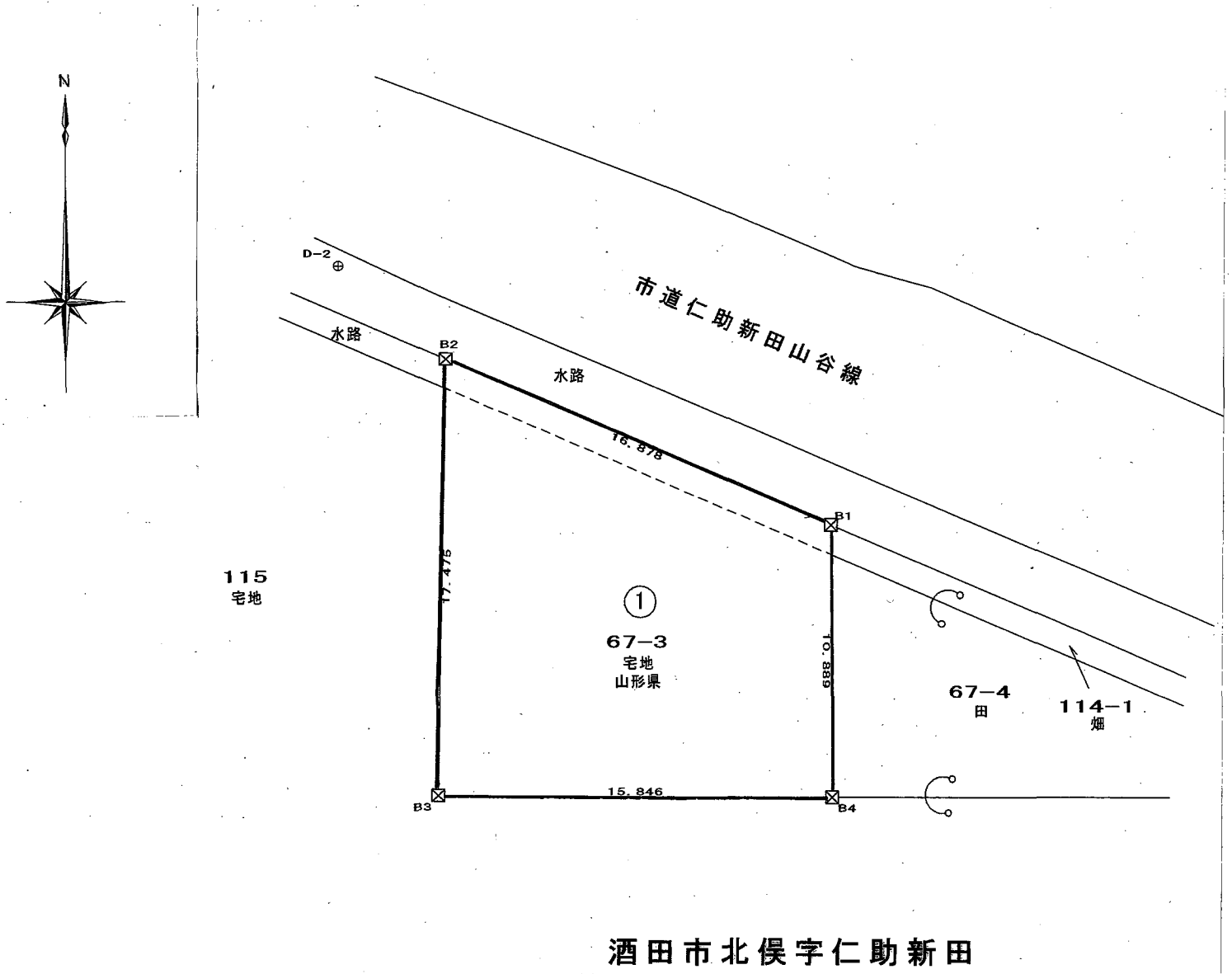


# 元酒田警察署北俣警察官駐在所 測量図



酒田市北俣字仁助新田

縮尺図 1/250

座標面積計算書

世界測地系

地番	① 67-3			
測点	X <sub>n</sub>	Y <sub>n</sub>	(X <sub>n+1</sub> - X <sub>n-1</sub> ) Y <sub>n</sub>	距離
B1	-122153.376	-74072.504	-1297602.125072	16.878
B2	-122146.747	-74088.026	803410.553944	17.475
B3	-122164.220	-74088.277	1297878.436486	15.846
B4	-122164.265	-74072.431	-803241.441764	10.889
合計			445.423594	
合計面積			222.7117970	
地積			222.71 m <sup>2</sup>	

凡 例	
○	木 杭
田	コンクリート杭
⊠	プラスチック杭
⊞	金 属 杭
⊚	金 属 標