

統計やまがた

2022.12

特集1 山形県鉱工業指数について

特集2 全国から見た山形県のすがた (前編)

第72回山形県統計グラフコンクール入賞作品

山形県教育長賞



『じじのはたけとみんなのはたけ
わたしおやさいすきに
なっちゃった』

川西町立吉島小学校

1年
高橋 花暖 さん

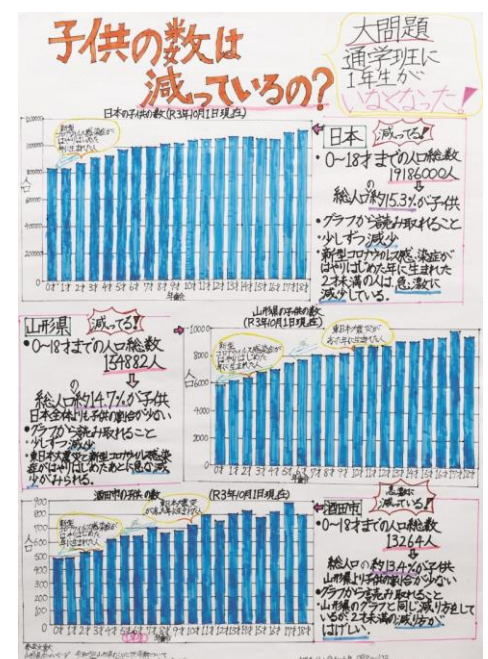
山形県統計協会長賞



『ぼくの大好きな
ミニトマトの成長
～123日間の成長～』

川西町立小松小学校

4年
佐藤 漣 さん



『子供の数は減っているの?』

酒田市立亀ヶ崎小学校

6年
皆川 咲貴 さん

山形県みらい企画創造部統計企画課



目 次

特集1	山形県鉱工業指数について	1
特集2	全国から見た山形県のすがた（前編）	5
	主要な統計調査結果から	6
統 計 表		
1	主要統計指標	8
2	人 口	10
3	賃金・労働	12
4	鉱工業・エネルギー	15
5	金 融	18
6	物価・家計	21
7	商業・貿易	23
8	建 築	24
9	そ の 他	26
	統計ダッシュボードのご案内	裏表紙内
	2023年版やまがた県民手帳好評発売中！！	裏表紙
	新着統計図書（令和4年12月）	裏表紙

～ 利用される方へ ～

掲載数値のなかには、概数値であるため後日発表される確定数値と一致しないものがありますので、あらかじめご了承下さい。

なお、掲載内容は、山形県ホームページでご確認いただけます。

- 「統計情報データベース」(県ホームページ>県政情報>山形県の紹介>統計情報・オープンデータ>統計情報データベース)
<https://www.pref.yamagata.jp/020052/kensei/shoukai/toukeijouhou/tokeijohodb.html>
- 「山形県統計企画課」(県ホームページ>県政情報>山形県の紹介>組織案内>みらい企画創造部>統計企画課)
<https://www.pref.yamagata.jp/020052/kensei/shoukai/soshikiannai/kikakushinko/020052/index.html>

山形県鋳工業指数について（平成27年基準）

1 鋳工業指数とは

（1）概要

鋳工業指数は、鋳工業における生産活動の動向を把握することを目的として、経済産業省・各経済産業局・各都府県がそれぞれ作成し公表しており、重要な経済指標として位置づけられている。

なお、生産活動を測る単位は品目ごとに様々であることから、これを共通の単位に評価し直して比較する統計手法として、指数を用いている。

《鋳工業指数が重要視される理由》

① 経済活動全体に占める割合が大きい

鋳工業が経済活動全体に占める割合は、国内総生産で約 20%、山形県内総生産で約 25% である。鋳工業製品の流通販売に係る経済活動まで考慮すると、運輸業、卸売業、小売業等の幅広い産業とも密接に関連しており、鋳工業が経済活動全体に及ぼす影響は大きい。

② 景気の動きに敏感である

鋳工業生産は、景気の状態に応じて大きく変動する。景気が悪くなって在庫が積み上がれば生産を縮小して在庫調整を行い、逆に景気が良くなれば将来の需要拡大を見込んで生産を増やすなど、活動の振れが大きいのが特徴である。

③ 速報性がある

一定基準により選出された事業所の調査データを用いる加工統計で、経済活動の実情を表す統計としては公表が早く、足もとの経済状況を捉えるための指標として、広く利用されている。

（2）山形県鋳工業指数について

① 基準時とウェイト

鋳工業指数は品目構成やその基準数量・ウェイトを基準時で固定し、基準時を 100.0 とする比率の形で表示される。基準時は 5 年ごとに更新され、現在は平成 27 年を基準時（H27 年=100.0）としている。

各品目のウェイトは、鋳工業総合を 10,000.0 とする構成比で示される。基準年の工業統計調査及び生産動態統計調査等を基に、生産指数は付加価値額、在庫指数は在庫額から算定している。

② 採用品目

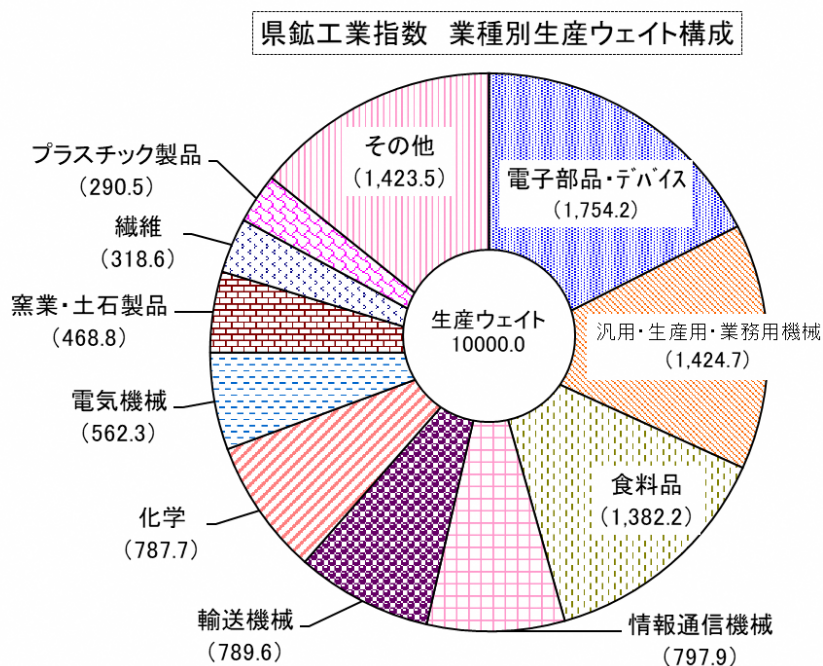
平成 27 年基準で採用している品目数は、生産指数が 162 品目、在庫指数が 64 品目となっている。

③ 季節調整

季節調整とは、1 年を周期とする定期的変動要素（気候変化などの自然要因、盆・正月などの慣習や企業の決算期などの商慣行の社会的要因）を取り除いて調整することをいい、この季節調整を行った指数を「季節調整済指数」という。

《 山形県鉱工業指数 平成 27 年基準業種分類別生産ウェイト一覧表 》

業種分類	生産ウェイト
鉱工業（全体）	10,000.0
鉄鋼業	70.1
非鉄金属工業	226.0
金属製品工業	265.4
汎用・生産用・業務用機械工業	1,424.7
電気機械工業	562.3
情報通信機械工業	797.9
電子部品・デバイス工業	1,754.2
輸送機械工業	789.6
窯業・土石製品工業	468.8
化学工業	787.7
石油・石炭製品工業	29.7
プラスチック製品工業	290.5
パルプ・紙・紙加工品工業	161.7
繊維工業	318.6
食料品工業	1,382.2
ゴム製品工業	9.1
皮革製品工業	138.0
家具工業	123.8
印刷業	157.1
木材・木製品工業	82.9
その他製品工業	144.0
鉱業	15.7



2 令和3年山形県鉱工業指数（年報）について

毎月公表してきた1暦年分の指数について、データの修正に伴う原指数の再計算及び季節調整済指数の再算出を行い、指数を確定して翌年に年報として公表している。

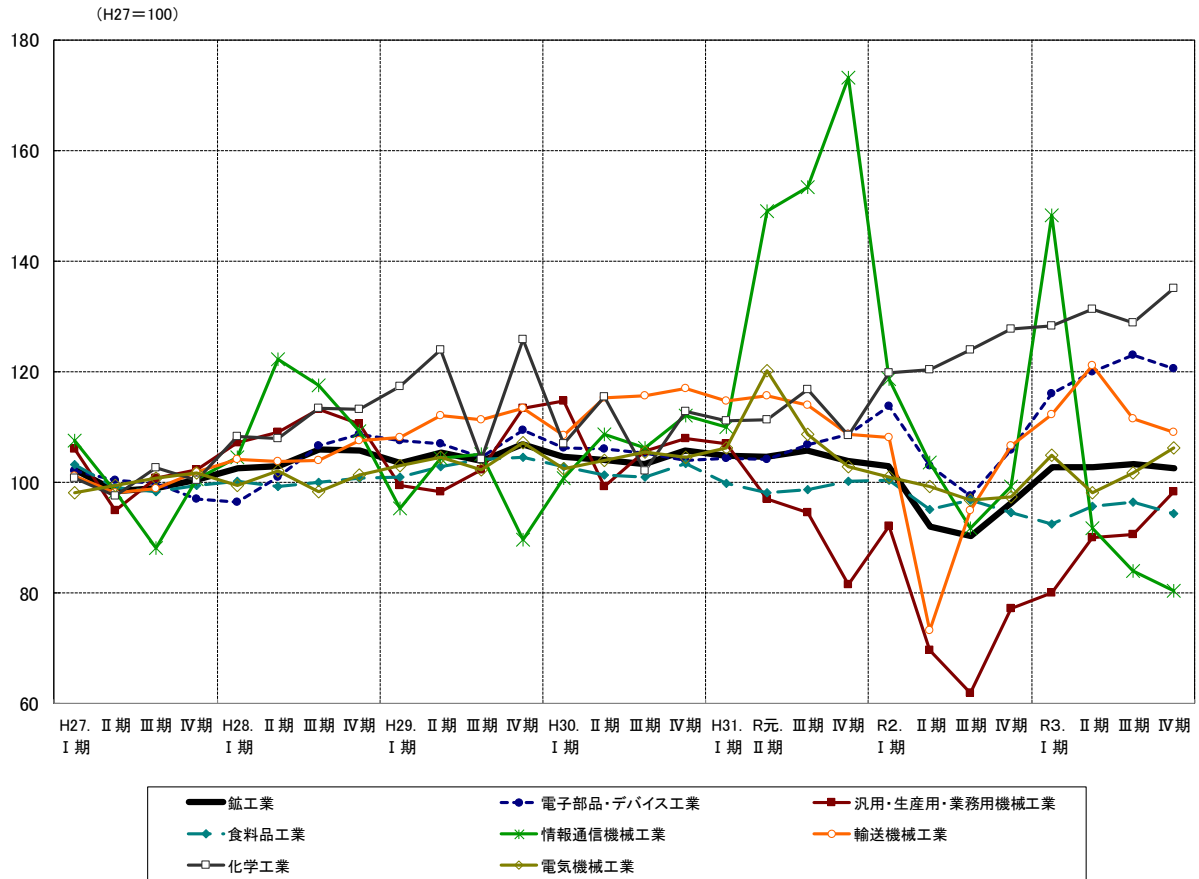
令和3年の生産指数(季調済指数)を四半期ごとに見ると、第Ⅰ四半期(1～3月)は102.8で前期比6.7%上昇、第Ⅱ四半期(4～6月)は102.8で変動なし、第Ⅲ四半期(7～9月)は103.4で同0.6%上昇、第Ⅳ四半期(10～12月)は102.6で同0.8%低下した。

なお、ウェイトが最も高い業種の電子部品・デバイス工業では、第Ⅰ四半期が116.1で前期比9.7%上昇、第Ⅱ四半期は120.0で同3.4%上昇、第Ⅲ四半期は123.1で同2.6%上昇、第Ⅳ四半期は120.6で同2.0%低下した。

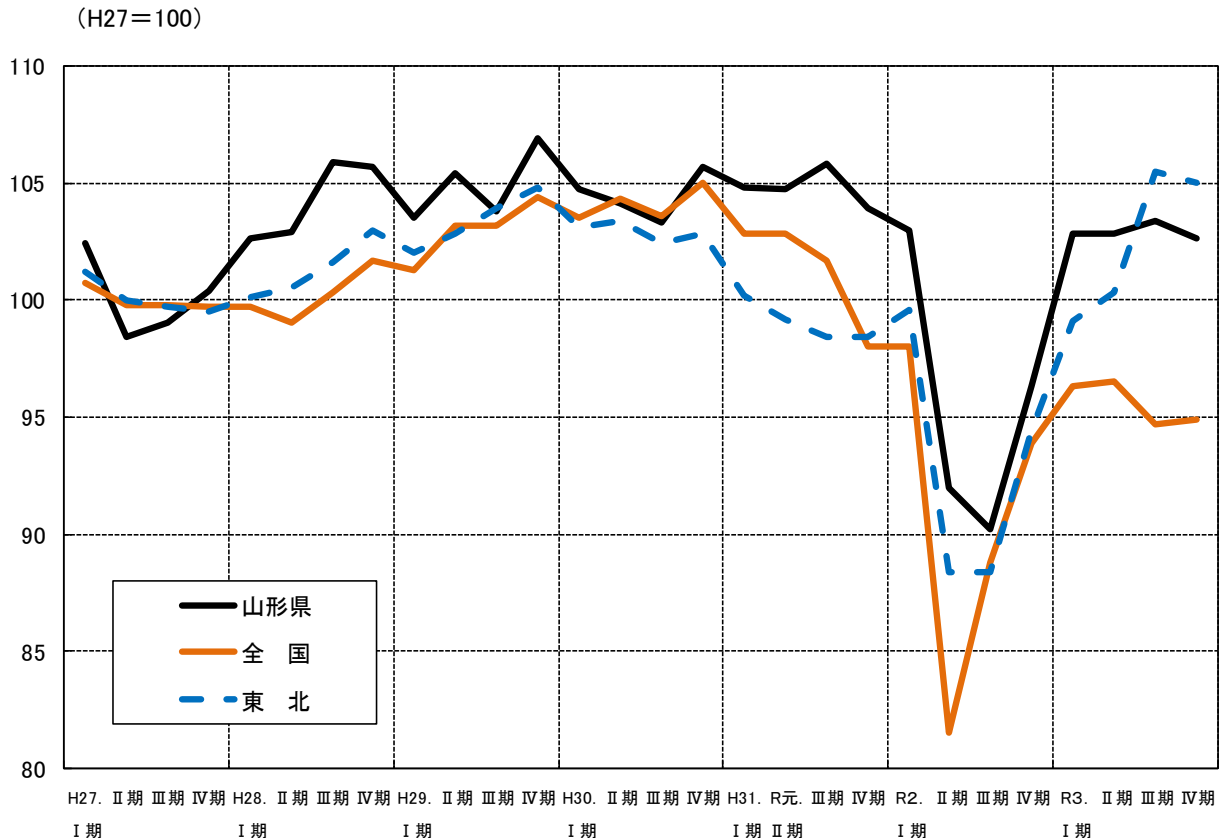
生産指数(季節調整済)の四半期の動き

R3年 四半期	生産指数(季調済)		寄与した業種	
		対前期比	上昇	低下
Ⅰ期	102.8	6.7%	情報通信機械工業、電子部品・デバイス工業など18業種	繊維工業、食料品工業など4業種
			汎用・生産用・業務用機械工業、輸送機械工業など15業種	情報通信機械工業、電気機械工業など7業種
Ⅱ期	102.8	0.0%	電子部品・デバイス工業、金属製品工業など13業種	輸送機械工業、情報通信機械工業など9業種
			汎用・生産用・業務用機械工業、化学工業など10業種	電子部品・デバイス工業、金属製品工業など12業種
Ⅲ期	103.4	0.6%		
Ⅳ期	102.6	△0.8%		

主要7業種の生産指数(季節調整済)の推移



生産指数(季節調整済)の動き(全国・東北との比較)



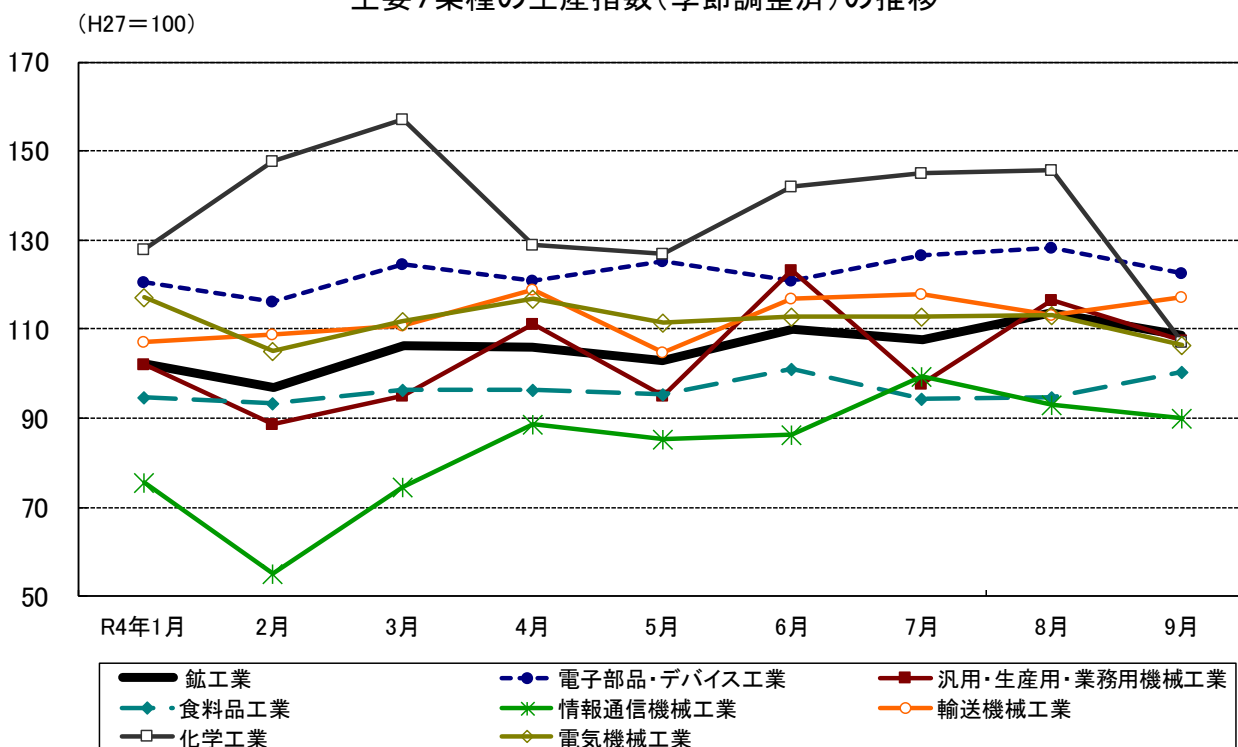
3 令和4年の山形県鉱工業生産指数の動向

令和4年1月以降の生産指数（季節調整済）の動きを見ると、2月に前月比で5.4%低下し96.8となったものの、その後はほとんどの月で105.0を上回り、8月には113.7まで上昇するなど、高い状態が続いている。

令和4年の生産指数(季節調整済)

業種別 (ウエイト)	R4年1月	2月	3月	4月	5月	6月	7月	8月	9月	
鉱工業	指数	102.3	96.8	106.3	105.9	102.9	109.8	107.6	113.7	108.6
	前月比	△ 0.6%	△ 5.4%	9.8%	△ 0.4%	△ 2.8%	6.7%	△ 2.0%	5.7%	△ 4.5%
電子部品・デバイス工業 (1,754.2)	指数	120.4	116.2	124.7	120.9	125.2	120.9	126.6	128.1	122.7
	前月比	△ 0.4%	△ 3.5%	7.3%	△ 3.0%	3.6%	△ 3.4%	4.7%	1.2%	△ 4.2%
汎用・生産用・業務用機械工業 (1,424.7)	指数	102.1	88.7	95.0	111.1	94.9	123.3	97.6	116.5	107.4
	前月比	△ 9.7%	△ 13.1%	7.1%	16.9%	△ 14.6%	29.9%	△ 20.8%	19.4%	△ 7.8%
食料品工業 (1,382.2)	指数	94.8	93.4	96.5	96.4	95.4	101.1	94.4	94.7	100.4
	前月比	0.7%	△ 1.5%	3.3%	△ 0.1%	△ 1.0%	6.0%	△ 6.6%	0.3%	6.0%
情報通信機械工業 (797.9)	指数	75.7	54.9	74.6	88.8	85.4	86.2	99.3	92.9	90.0
	前月比	19.6%	△ 27.5%	35.9%	19.0%	△ 3.8%	0.9%	15.2%	△ 6.4%	△ 3.1%
輸送機械工業 (789.6)	指数	107.1	108.7	110.9	118.8	104.6	116.8	117.7	113.2	117.1
	前月比	△ 2.8%	1.5%	2.0%	7.1%	△ 12.0%	11.7%	0.8%	△ 3.8%	3.4%
化学工業 (787.7)	指数	127.9	147.9	157.0	129.0	126.8	141.9	144.9	145.8	107.1
	前月比	△ 10.4%	15.6%	6.2%	△ 17.8%	△ 1.7%	11.9%	2.1%	0.6%	△ 26.5%
電気機械工業 (562.3)	指数	117.1	105.0	111.8	116.7	111.5	112.8	112.7	113.2	106.6
	前月比	5.8%	△ 10.3%	6.5%	4.4%	△ 4.5%	1.2%	△ 0.1%	0.4%	△ 5.8%

主要7業種の生産指数(季節調整済)の推移



全国から見た山形県のすがた ～「統計でみる都道府県のすがた2022」より～

総務省統計局では、毎年、国民生活全般の実態を示す代表的な指標を選定し、都道府県順位を付して「統計でみる都道府県のすがた」としてまとめ、公表しています。

以下の表は、その中から主要な指標を抜粋したものです。

項 目		単位	年度	全 国	山形県	順位	1 位
自然環境	総面積（北方地域及び竹島を含む）	100km ²	R2	3,779.76	93.23	9	北海道
	森林面積割合（北方地域及び竹島を除く）（対総面積）	%	R1	65.5	69.0	19	高知
	可住地面積割合（北方地域及び竹島を除く）（対総面積）	%	R2	33.0	30.8	27	大阪
人口・世帯	総人口	万人	R1	12,617	108	35	東京
	人口密度（総面積1km ² 当たり）	人	R1	338.3	115.6	42	東京
	年少人口割合（15歳未満）（対総人口）	%	R1	12.1	11.4	37	沖縄
	生産年齢人口割合（15～64歳）（対総人口）	%	R1	59.5	55.1	38	東京
	老年人口割合（65歳以上）（対総人口）	%	R1	28.4	33.4	6	秋田
	合計特殊出生率	—	R1	1.36	1.40	31	沖縄
	核家族世帯の割合（対一般世帯数）	%	H27	55.79	49.84	46	奈良
	共働き世帯の割合（対一般世帯数）	%	H27	24.53	35.77	2	福井
	婚姻率（人口千人当たり）	—	R1	4.75	3.72	44	東京
	離婚率（人口千人当たり）	—	R1	1.65	1.33	44	沖縄
労働	第1次産業就業者比率（対就業者）	%	H27	3.8	9.2	8	青森
	第2次産業就業者比率（対就業者）	%	H27	23.6	28.4	13	富山
	第3次産業就業者比率（対就業者）	%	H27	67.2	60.2	45	沖縄
	県内就業者比率（対就業者）	%	H27	87.1	97.6	3	新潟
	有効求人倍率（求人数/求職者数）	倍	R2	1.06	1.12	23	福井
	新規卒者所定内給与額（高校）（男）	千円	R2	179.5	163.6	46	神奈川
	新規卒者所定内給与額（高校）（女）	千円	R2	174.6	158.7	46	埼玉
教育・文化	小学校数（6～11歳人口10万人当たり）	校	R1	307.6	447.9	12	高知
	中学校数（12～14歳人口10万人当たり）	校	R1	297.2	316.8	26	高知
	高等学校数（15～17歳人口10万人当たり）	校	R1	135.5	186.6	11	島根
	中学校卒業者の進学率	%	R1	95.5	98.6	1	山形
	高等学校卒業者の進学率	%	R1	55.7	46.1	36	京都
	公民館数（人口100万人当たり）	館	H30	107.8	394.5	3	長野
	図書館数（人口100万人当たり）	館	H30	26.6	36.7	14	山梨
	博物館数（人口100万人当たり）	館	H30	10.2	15.6	16	長野
家計	一般旅券発行件数（人口千人当たり）	件	R1	34.6	18.2	43	東京
	実収入（二人以上の世帯のうち勤労者世帯）（1世帯当たり1か月間）※	千円	R2	609.5	676.4	6	埼玉
	世帯主収入（二人以上の世帯のうち勤労者世帯）（1世帯当たり1か月間）※	千円	R2	431.9	453.7	14	東京
	消費支出（二人以上の世帯）（1世帯当たり1か月間）※	千円	R2	277.9	293.5	15	埼玉
消費者物価地域差指数（家賃を除く総合）	—	R2	100.0	101.0	5	東京	

※ 県庁所在市のデータを掲載しています。

主要な統計調査結果から

★ 人口〔令和4年10月の概況〕(令和4年11月1日現在) (図1)

令和4年11月1日現在の山形県の人口は、1,039,920人(男504,064人・女535,856人)で、前月に比べ1,051人減少した。

内訳をみると、自然動態で950人減少(出生514人・死亡1,464人)、社会動態で101人減少(県外転入921人・県外転出1,022人)した。市町村別では、35市町村すべてで減少した。

世帯数は、400,785世帯で、前月に比べ110世帯減少した。

★ 賃金・労働時間・雇用〔山形県内事業所・規模「5人以上」〕(令和4年9月分) (図2)

1 賃 金

調査産業計の一人平均現金給与総額は248,531円で、前年同月比3.4%増となった。

これをきまって支給する給与(定期給与)と特別に支払われた給与に分けてみると、きまって支給する給与は245,047円で、前年同月比4.1%増、特別に支払われた給与は3,484円となった。

2 労働時間

調査産業計の一人平均総実労働時間は151.6時間で、前年同月比0.8%増となった。

このうち、所定内労働時間は、140.3時間で前年同月比0.1%減、所定外労働時間は、11.3時間で、前年同月比11.4%増となった。

3 雇 用

調査産業計の常用労働者数は388,583人で、前年同月比2.3%増となった。

また、常用労働者数中のパートタイム労働者比率は22.6%で、前年同月差1.3ポイント減となった。

★ 鉱工業指数〔平成27年基準〕(令和4年9月分) (図3)

山形県の生産指数(季節調整済)は108.6で、前月に比べ4.5%低下した。

業種別にみると、化学工業、汎用・生産用・業務用機械工業など15業種が低下し、食料品工業、金属製品工業など7業種が上昇した。

在庫指数(季節調整済)は206.9で、前月に比べ5.0%上昇した。

★ 消費者物価指数〔令和2年基準〕(令和4年10月分) (図4)

山形市消費者物価指数の総合指数は103.8で、前年同月比は4.0%の上昇、前月比は0.3%の上昇であった。

生鮮食品を除く総合指数は103.8で、前年同月比は3.7%の上昇、前月比は0.5%の上昇であった。

生鮮食品及びエネルギーを除く総合指数は101.8で、前年同月比は3.1%の上昇、前月比は0.6%の上昇であった。

〔総合指数の前月比に寄与した主な内訳〕

上昇・・・飲料(食料)、魚介類(食料)

下落・・・果物(食料)、教養娯楽サービス(教養娯楽)

図1 人口移動(月別・山形県)

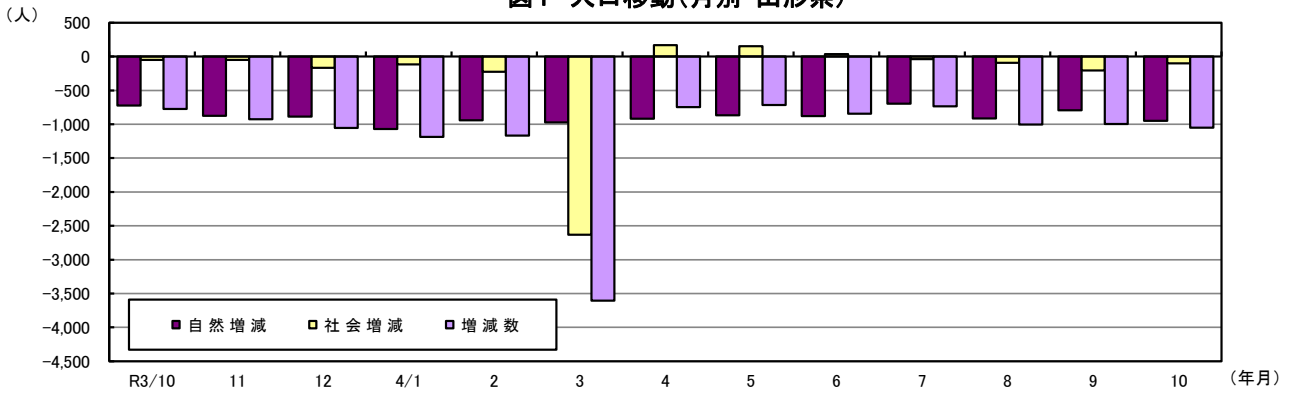


図2 賃金・労働時間・雇用(対前年比・山形県)(常用労働者5人以上、調査産業計)

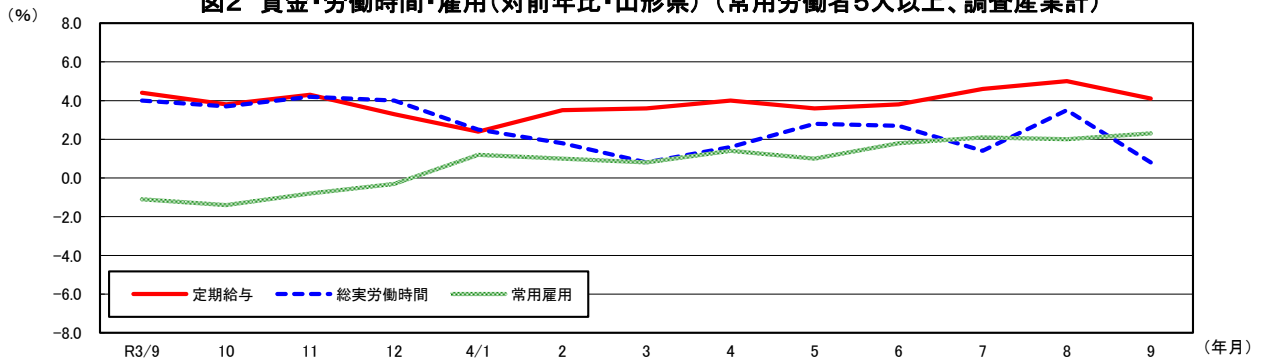


図3 鉱工業生産指数(季節調整済)

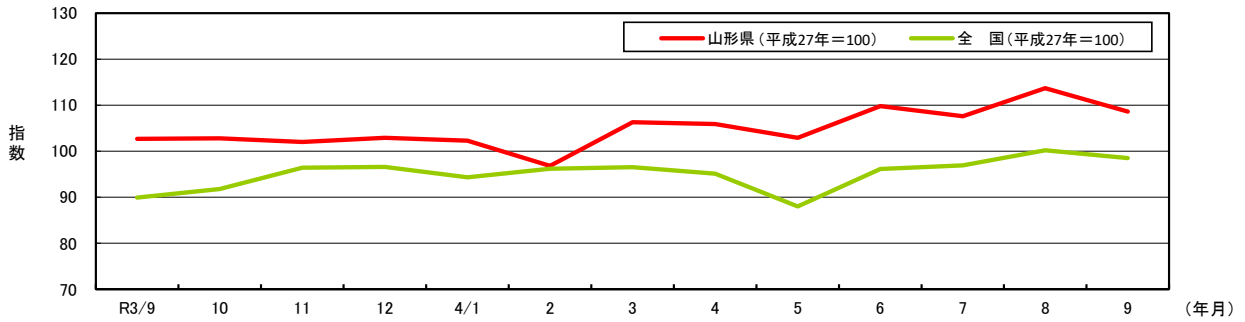
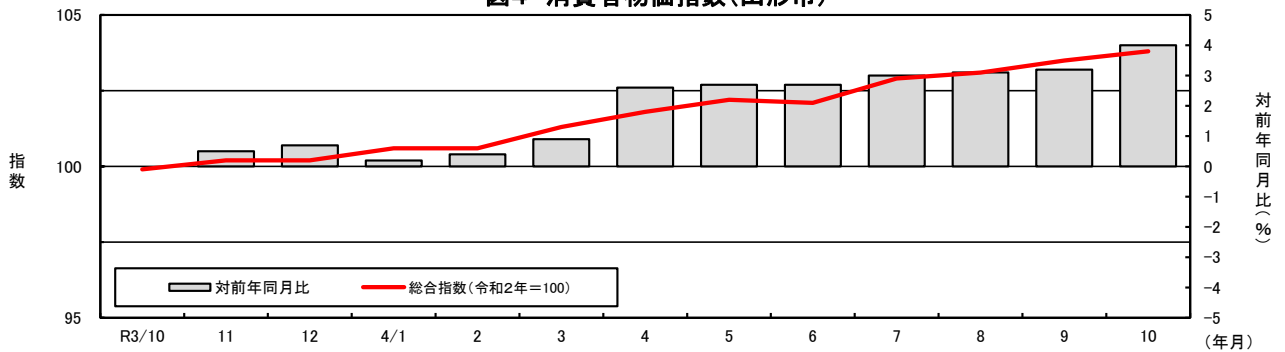


図4 消費者物価指数(山形市)



1 主要統計指標

(山形県)

年 別 月別	人 口 各年10月1日 各月1日	常用雇用 指 数 (事業所規模5人以上) 令和2年=100	名目賃金 指 数 (定期)	有 効 求人倍率 (季節調整値) 倍	労 働 力		鉱工業生産指数		消費者 物価指数 (山形市) 令和2年 =100	家 計 (山形市) (勤労者世帯1か月間)	
					就 業 者 千人	完 全 失 業 率 %	原 指 数	季節調整 済 指 数		実 収 入	実 支 出
令和 元年	1,079,515	100.8	102.8	1.54	586	1.7	104.4	...	100.2	604,521	451,384
2	1,068,027	100.0	100.0	1.15	575	2.2	95.3	...	100.0	676,389	463,434
3	1,054,729	99.2	103.4	1.27	576	2.2	102.9	...	100.0	605,198	464,228
令和3年10月	1,054,729	98.8	103.8	1.35			103.4	102.8	99.9	511,232	404,268
11	1,053,956	99.1	104.5	1.37			105.7	102.0	100.2	513,574	444,501
12	1,053,029	99.9	104.6	1.36	582	1.5	111.6	102.9	100.2	1,140,792	489,030
4年 1	1,051,975	99.6	105.0	1.45			96.1	102.3	100.6	525,726	381,354
2	1,050,788	99.8	105.4	1.46			97.8	96.8	100.6	591,119	384,366
3	1,049,621	99.6	106.7	1.47	562	2.3	115.5	106.3	101.3	550,133	369,848
4	1,046,016	101.2	108.0	1.48			103.6	105.9	101.8	544,950	381,329
5	1,045,268	101.1	106.6	1.54			94.2	102.9	102.2	534,110	428,887
6	1,044,552	101.3	107.5	1.55	589	2.0	111.7	109.8	102.1	898,505	449,050
7	1,043,707	101.4	108.1	1.61			107.8	107.6	102.9	582,524	389,720
8	1,042,972	101.2	108.3	1.65			r105.1	r113.7	103.1	540,045	358,395
9	1,041,968	101.1	108.1	1.61	592	2.1	p110.2	p108.6	103.5	485,653	313,061
10	1,040,971	1.62			103.8	602,911	387,699
11	1,039,920
資料出所	県 統 計 企 画 課	山形労働局 職業安定部	総 務 省	県 統 計 企 画 課	総 務 省		県 統 計 企 画 課	総 務 省		総 務 省	

(全国)

年 別 月別	人 口 万人 各年10月1日 各月1日	常用雇用 指 数 (事業所規模5人以上) 令和2年=100	名目賃金 指 数 (定期)	有 効 求人倍率 (季節調整値) 倍	労 働 力		鉱工業生産指数		消費者 物価指数 令和2年 =100	家 計 (勤労者世帯1か月間)	
					就 業 者 万人	完 全 失 業 率 %	原 指 数	季節調整 済 指 数		実 収 入	実 支 出
令和 元年	12,656	99.0	100.7	1.60	6,750	2.4	101.1	...	100.0	586,149	433,357
2	12,615	100.0	100.0	1.18	6,710	2.8	90.6	...	100.0	609,535	416,707
3	12,550	101.1	100.5	1.13	6,713	2.8	95.7	...	99.8	605,316	422,103
令和3年10月	12,550	101.6	101.0	1.16	6,705	2.7	92.8	91.8	99.9	549,269	403,284
11	12,544	101.7	100.8	1.17	6,696	2.8	99.9	96.4	100.1	481,838	392,236
12	12,538	101.8	100.9	1.17	6,706	2.7	100.0	96.6	100.1	1,102,091	522,506
4年 1	12,531	101.1	100.5	1.20	6,646	2.8	87.7	94.3	100.3	479,805	398,066
2	12,519	100.8	100.6	1.21	6,658	2.7	92.5	96.2	100.7	540,712	375,088
3	12,510	100.4	102.0	1.22	6,684	2.6	107.1	96.5	101.1	503,128	433,993
4	12,507	101.6	103.2	1.23	6,727	2.5	93.8	95.1	101.5	539,738	447,013
5	12,507	101.9	101.4	1.24	6,730	2.6	83.8	88.0	101.8	489,745	445,213
6	12,510	102.4	102.3	1.27	6,759	2.6	98.8	96.1	101.8	916,705	481,125
7	p12,484	102.6	102.2	1.29	6,755	2.6	98.0	96.9	102.3	657,263	447,495
8	p12,478	102.5	101.4	1.32	6,751	2.5	91.5	100.2	102.7	563,963	428,627
9	p12,475	102.5	102.1	1.34	6,766	2.6	101.9	98.5	103.1	499,438	409,436
10	p12,483	1.35	6,755	2.6	103.7	568,282	427,166
11	p12,485
資料出所	総 務 省	厚 生 労 働 省	総 務 省	総 務 省	経 済 産 業 省	総 務 省			総 務 省		

注：1) pは速報値、rは確定値。2) 人口は、令和2年国勢調査確定値を基に推計している。3) 有効求人倍率は、新規学卒を除きパートタイムを含む季節調整値。年値は原数値。4) 労働力は、山形県：労働力調査の結果を都道府県別にモデルによって推計した四半期平均結果。都道府県別に表章するように標本設計を行っておらず、標本規模も小さいことなどにより、全国の結果に比べ結果精度が十分に確保できないとみられることから、結果の利用に当たっては注意を要する。全国：月別の完全失業率は、季節調整値。5) 家計は、二人以上の世帯。山形県：標本数が少ないことから、標本誤差が大きく、必ずしも山形市の縮図とならないため、利用に当たっては注意を要する。

百貨店・スーパー売上高	手形交換		銀行勘定		企業倒産		新設住宅着工戸数	年別
	交換高	取引停止処分	預金残高	貸出残高	件数	負債総額		
百万円	百万円		百万円 (年末及び月末)		件	百万円	戸	月別
145,827	344,991	7	4,342,688	2,433,249	48	11,343	5,755	令和元年
140,699	296,178	1	4,741,466	2,497,557	38	7,065	5,005	2
139,783	294,282	6	4,915,897	2,460,405	41	7,934	5,187	3
11,311	14,125	-	4,844,957	2,451,039	5	1,200	489	令和3年10月
10,859	25,006	-	4,886,909	2,441,035	5	533	426	11
13,793	20,334	-	4,915,897	2,460,405	-	-	378	12
11,671	24,695	-	4,855,380	2,439,090	8	967	310	4年1
10,507	19,838	-	4,858,177	2,436,910	3	502	432	2
11,552	24,273	-	4,914,898	2,476,615	9	1,566	219	3
11,210	23,758	-	4,974,464	2,480,028	4	713	314	4
11,746	26,015	1	4,955,035	2,494,477	3	1,128	390	5
11,045	24,235	-	5,029,434	2,493,387	2	166	445	6
11,615	14,334	-	4,992,254	2,496,859	2	77	414	7
12,230	26,175	0	4,956,464	2,494,754	3	257	502	8
10,808	20,341	-	4,905,944	2,490,382	2	240	356	9
...	17,549	-	4	228	319	10
...	2,381	-	3	712	...	11
経済産業省	(一社)山形県銀行協会		日本銀行山形事務所		(株)東京商工リサーチ 山形支店		県建築住宅課	資料出所

百貨店・スーパー売上高	手形交換		銀行勘定		企業倒産		新設住宅着工戸数	年別
	交換高	取引停止処分	預金残高	貸出残高	件数	負債総額		
億円	十億円	前年比%	億円 (年末及び月末)		件	百万円	戸	月別
193,962	183,980	△19.4	7,957,736	5,090,765	8,383	1,423,238	905,123	令和元年
195,050	134,255	321.7	8,726,773	5,363,837	7,773	1,220,046	815,340	2
199,071	122,984	△81.4	9,038,435	5,422,212	6,030	1,150,703	856,484	3
16,518	8,264	△2.5	8,997,837	5,372,933	525	98,464	78,004	令和3年10月
17,078	9,646	△29.7	9,052,961	5,393,533	510	94,101	73,414	11
21,392	10,034	281.5	9,038,435	5,422,212	504	93,181	68,393	12
16,767	9,373	△81.2	9,062,173	5,409,126	452	66,940	59,690	4年1
15,036	7,900	133.3	9,085,670	5,427,757	459	70,989	64,614	2
17,053	11,261	3,930.0	9,240,133	5,483,397	593	169,673	76,120	3
16,242	7,352	71.7	9,280,324	5,471,497	486	81,253	76,295	4
16,809	11,402	205.6	9,312,241	5,485,518	524	87,380	67,223	5
16,735	8,972	89.8	9,265,505	5,516,296	546	1,232,583	74,617	6
17,704	7,136	△94.3	9,278,154	5,530,711	494	84,570	73,024	7
16,776	9,397	23.9	9,281,792	5,544,625	492	111,428	77,731	8
16,304	8,417	71.7	9,230,728	5,586,163	599	144,871	74,004	9
...	9,305,988	5,600,237	596	86,995	76,590	10
...	581	115,589	...	11
経済産業省	全国銀行協会		日本銀行		(株)東京商工リサーチ		国土交通省	資料出所

注：1) 百貨店・スーパー売上高とは、調査対象店舗の売上高の合計で、消費税を含む。2) 手形交換は、手形交換所での交換業務を令和4年11月2日に終了し、4日から電子交換所に移行した。令和4年11月分は2日までの数値。3) 企業倒産は、負債総額1,000万円以上・含内整理。4) 新設住宅着工戸数は、全国：遡及訂正した。5) 四捨五入の関係で、年計と各月の合計が一致しないことがある。

2 人 口

(1) 山形県推計人口

令和4年11月1日現在

月 地 市	域 町 村	別 別 別	人 口					世 帯 数													
			総 数	男	女	国 勢 調 査	対 2 年 国 勢 調 査 増 減		対 前 月 増 減 数												
			人	人	人	人	人	世帯													
令和4年	9月		1,041,968	504,998	536,970	1,068,027	△26,059	△ 1,004	400,999												
		10	1,040,971	504,556	536,415	1,068,027	△27,056	△ 997	400,895												
		11	1,039,920	504,064	535,856	1,068,027	△28,107	△ 1,051	400,785												
市 部 計			840,553	407,054	433,499	859,465	△18,912	△ 683	332,671												
	郡 部 計		199,367	97,010	102,357	208,562	△9,195	△ 368	68,114												
村 山 地 域	最 上 地 域	置 賜 地 域	庄 内 地 域	521,408	252,483	268,925	531,855	△10,447	△ 407	202,689											
				67,456	32,415	35,041	70,922	△3,466	△ 136	24,023											
				195,782	96,560	99,222	201,846	△6,064	△ 212	75,145											
				255,274	122,606	132,668	263,404	△8,130	△ 296	98,928											
山 形 市	米 沢 市	鶴 岡 市	酒 田 市	新 庄 市	寒 河 江 市	上 山 市	村 山 市	長 井 市	天 童 市	東 根 市	尾 花 沢 市	南 陽 市	244,271	117,337	126,934	247,590	△3,319	△ 110	103,764		
													79,566	39,696	39,870	81,252	△1,686	△ 35	33,696		
													118,661	57,144	61,517	122,347	△3,686	△ 134	45,868		
													97,435	46,714	50,721	100,273	△2,838	△ 90	39,659		
													33,027	15,783	17,244	34,432	△1,405	△ 54	12,699		
													39,482	19,186	20,296	40,189	△707	△ 7	13,956		
													28,111	13,469	14,642	29,110	△999	△ 46	10,504		
													21,530	10,501	11,029	22,516	△986	△ 24	7,497		
													25,717	12,589	13,128	26,543	△826	△ 48	9,526		
													61,378	29,859	31,519	62,140	△762	△ 29	22,864		
													47,857	23,655	24,202	47,682	175	△ 16	17,076		
													14,028	6,871	7,157	14,971	△943	△ 36	4,755		
													29,490	14,250	15,240	30,420	△930	△ 54	10,807		
													山 中 河 西 朝 大 大	辺 山 北 川 日 江 石 田 町	13,370	6,443	6,927	13,725	△355	△ 11	4,550
															10,410	5,074	5,336	10,746	△336	△ 21	3,536
16,927	8,224	8,703	17,641	△714	△ 42	5,938															
4,622	2,217	2,405	4,956	△334	△ 19	1,641															
6,004	2,985	3,019	6,366	△362	△ 11	2,107															
7,262	3,626	3,636	7,646	△384	△ 22	2,496															
6,156	3,036	3,120	6,577	△421	△ 13	2,005															
4,797	2,342	2,455	5,071	△274	△ 9	1,540															
7,577	3,678	3,899	8,080	△503	△ 16	2,543															
4,751	2,307	2,444	5,007	△256	△ 13	1,562															
金 最 舟 真 大 大 戸	山 上 形 室 蔵 川 川 沢 町	6,787	3,223	3,564	7,203	△416	△ 16	2,263													
		2,860	1,421	1,439	3,028	△168	△ 10	928													
		3,742	1,802	1,940	3,902	△160	△ 7	1,190													
		3,915	1,859	2,056	4,199	△284	△ 11	1,298													
		21,710	10,609	11,101	22,463	△753	△ 10	7,405													
高 小 白 飯	川 西 国 鷹 豊 町	13,833	6,765	7,068	14,558	△725	△ 21	4,445													
		6,805	3,446	3,359	7,107	△302	△ 6	2,815													
		12,366	6,130	6,236	12,890	△524	△ 20	4,360													
		6,295	3,075	3,220	6,613	△318	△ 18	2,091													
三 庄 遊	川 内 佐 町	7,444	3,620	3,824	7,601	△157	△ 8	2,369													
		19,338	9,244	10,094	20,151	△813	△ 35	6,633													
		12,396	5,884	6,512	13,032	△636	△ 29	4,399													

注：本表は、令和2年国勢調査結果確定値を基に推計したものである。

資料：県統計企画課「山形県の人口と世帯数」

(2) 人口動態

(山形県)

年 別 月 別	自 然 動 態 (A)			社 会 動 態 (B)			実 増 減 (A) + (B)
	出 生	死 亡	増 減	県外転入	県外転出	増 減	
令和 2年	6,337	15,253	△8,916	13,883	17,070	△3,187	△12,103
3	5,922	15,940	△10,018	13,453	16,733	△3,280	△13,298
4	5,722	16,259	△10,537	14,484	17,705	△3,221	△13,758
令和3年10月	503	1,225	△722	851	902	△51	△773
11	540	1,416	△876	743	794	△51	△927
12	457	1,344	△887	691	858	△167	△1,054
4年 1	479	1,550	△1,071	720	836	△116	△1,187
2	441	1,383	△942	704	929	△225	△1,167
3	459	1,431	△972	2,751	5,384	△2,633	△3,605
4	400	1,317	△917	2,699	2,530	169	△748
5	466	1,334	△868	1,215	1,063	152	△716
6	435	1,315	△880	1,062	1,027	35	△845
7	488	1,185	△697	1,156	1,194	△38	△735
8	517	1,430	△913	1,016	1,107	△91	△1,004
9	537	1,329	△792	876	1,081	△205	△997
10	514	1,464	△950	921	1,022	△101	△1,051

注：年の動態は、前年10月1日から当年9月30日までの1年間。

資料：県統計企画課「山形県の人口と世帯数」

(山形県)

年 別 月 別	出 生 率	死 亡 率	乳 児 死 亡		死 産		婚 姻		離 婚	
			総 数	乳 児 死 亡 率	総 数	死 産 率	総 数	婚 姻 率	総 数	離 婚 率
令和 元年	6.0	14.7	15	2.3	147	22.4	4,014	3.8	1,433	1.34
2	5.9	14.5	14	2.3	119	18.8	3,530	3.3	1,362	1.28
3	5.6	15.0	6	1.0	98	16.3	3,386	3.2	1,240	1.18
令和3年 7月	1	...	2	...	267	...	83	...
8	-	...	6	...	288	...	111	...
9	1	...	6	...	222	...	98	...
10	1	...	6	...	216	...	95	...
11	-	...	8	...	371	...	108	...
12	-	...	12	...	260	...	96	...
4年 1	2	...	11	...	301	...	85	...
2	1	...	6	...	246	...	91	...
3	1	...	7	...	367	...	121	...
4	-	...	9	...	173	...	105	...
5	5	...	6	...	286	...	91	...
6	-	...	9	...	247	...	117	...
7	-	...	7	...	280	...	104	...

注：1) 実数はいずれも日本人で県内に住所があるものの数字。 2) 出生率・死亡率・婚姻率・離婚率は、日本人人口1,000人に対するそれぞれの割合。乳児死亡率は出生1,000人、死産率は出産1,000人に対するそれぞれの割合。

3) 率計算の基礎は、年率については、各年10月1日現在の日本人人口による。

資料：厚生労働省「人口動態総覧」

3 賃金・労働

(1) 名目賃金指数—きまって支給する給与— (山形県・全国)

令和2年=100

年 月	別 業 計	山形県															全 国	
		建設業	製造業	電気・ ガス業	情報 通信業	運輸業, 郵便業	卸売業, 小売業	金融業, 保険業	不動産 業, 物品 賃貸業	学 術 研究等	宿泊業, 飲食サー ビス業	生活関連 サービス 業等	教育, 習 習 支援業	医療, 福 祉 事 業	複 合 サー ビス 業	サー ビス 業	調 査 業 計	製 造 業
令和元年平均	102.8	93.9	106.3	98.4	109.5	102.9	104.4	96.2	102.0	100.8	100.6	112.3	110.4	101.3	93.7	100.0	100.7	102.2
令和2年平均	100.0	100.0	100.0	100.0	100.0	100.0	100.0	100.0	100.0	100.0	100.0	100.0	100.0	100.0	100.0	100.0	100.0	100.0
令和3年平均	103.4	97.1	104.8	104.9	100.8	106.1	104.2	96.6	94.3	91.8	94.9	107.7	103.4	106.0	101.3	104.5	100.5	101.7
令和3年 9月	103.8	94.6	106.2	103.0	104.9	107.2	105.0	92.1	93.9	91.7	96.8	118.2	101.3	106.8	98.4	104.5	100.3	101.6
10	103.8	96.3	106.3	103.6	104.2	108.1	104.9	92.5	94.9	93.1	97.6	107.5	100.4	106.6	100.2	107.8	101.0	102.0
11	104.5	97.8	107.1	104.9	103.6	109.8	104.1	95.0	94.2	91.6	96.0	118.0	102.5	107.0	102.3	108.7	100.8	102.8
12	104.6	97.1	107.3	104.4	102.9	111.1	105.1	95.1	95.1	93.3	98.6	109.8	103.1	106.6	101.9	107.6	100.9	103.1
4年 1	105.0	102.7	107.7	104.2	103.4	110.4	103.5	94.1	95.0	93.2	103.6	116.0	104.6	105.9	102.7	106.0	100.5	100.6
2	105.4	100.8	109.6	102.3	103.3	108.4	101.6	97.1	95.3	90.3	101.2	129.4	107.4	105.4	101.3	108.6	100.6	101.7
3	106.7	102.8	110.3	103.2	104.9	108.1	105.0	100.7	98.1	94.6	97.3	128.8	106.2	106.1	99.5	112.6	102.0	102.1
4	108.0	97.0	111.0	106.2	105.2	113.5	107.9	98.3	97.1	96.3	103.2	131.4	109.6	107.1	98.8	113.6	103.2	103.6
5	106.6	96.1	108.8	99.1	103.6	108.4	107.8	101.2	97.6	105.2	103.0	129.4	102.0	106.2	99.8	112.4	101.4	100.7
6	107.5	98.5	110.4	102.0	103.4	111.8	108.7	100.8	97.9	106.7	105.6	126.5	101.7	106.2	98.6	114.2	102.3	102.6
7	108.1	101.3	110.8	103.4	112.2	118.5	109.6	101.3	100.5	96.0	113.3	123.5	105.3	104.4	103.3	109.1	102.2	102.7
8	108.3	103.8	110.0	103.7	119.7	116.8	109.8	99.4	101.6	95.3	114.0	134.4	106.0	104.1	103.8	109.5	101.4	101.3
9	108.1	106.3	110.2	106.1	113.7	116.7	106.0	99.7	106.5	94.7	116.7	131.4	105.1	104.8	103.1	111.3	102.1	102.4

資料：県…県統計企画課「毎月勤労統計調査地方調査結果速報」（事業所規模5人以上）、全国…厚生労働省「毎月勤労統計調査確報」（事業所規模5人以上）（2）～（6）についても同じ。

(2) 労働時間指数—総実労働時間— (山形県・全国)

令和2年=100

年 月	別 業 計	山形県															全 国	
		建設業	製造業	電気・ ガス業	情報 通信業	運輸業, 郵便業	卸売業, 小売業	金融業, 保険業	不動産 業, 物品 賃貸業	学 術 研究等	宿泊業, 飲食サー ビス業	生活関連 サービス 業等	教育, 習 習 支援業	医療, 福 祉 事 業	複 合 サー ビス 業	サー ビス 業	調 査 業 計	製 造 業
令和元年平均	103.3	98.9	104.4	100.1	103.9	108.3	107.2	105.5	100.6	92.6	110.2	107.2	98.7	100.2	98.1	103.4	102.9	104.3
令和2年平均	100.0	100.0	100.0	100.0	100.0	100.0	100.0	100.0	100.0	100.0	100.0	100.0	100.0	100.0	100.0	100.0	100.0	100.0
令和3年平均	102.9	98.5	102.6	103.5	99.3	111.1	106.7	103.9	92.8	90.8	99.0	87.8	109.2	102.0	101.5	102.5	100.7	101.8
令和3年 9月	104.6	98.3	104.4	99.4	102.8	108.3	110.4	99.4	92.6	88.6	105.8	92.6	121.1	101.5	99.6	102.7	100.0	101.4
10	106.4	101.6	107.0	108.1	107.4	117.9	109.3	106.1	94.9	91.7	108.1	86.8	117.1	104.3	102.0	104.5	102.5	103.5
11	105.0	103.0	105.8	102.8	103.7	113.8	109.8	102.8	92.4	90.4	107.3	88.5	108.6	101.8	103.5	103.3	103.2	106.3
12	105.7	101.3	107.5	101.9	102.8	123.5	109.1	103.3	95.4	91.1	107.7	83.8	106.8	102.8	106.1	102.0	102.4	105.0
4年 1	98.5	90.4	94.1	101.0	95.5	117.0	104.5	102.7	87.0	83.9	101.3	85.9	101.2	101.4	97.5	97.0	95.8	94.1
2	100.1	95.9	102.0	97.3	94.1	116.3	103.2	99.9	89.2	83.2	88.3	90.7	105.8	96.8	89.5	98.0	96.4	101.2
3	104.9	99.5	103.8	111.6	107.6	122.1	105.2	112.7	94.2	94.4	96.9	87.6	114.9	104.8	98.3	103.6	101.2	103.1
4	108.8	100.7	108.6	111.8	104.1	123.4	110.4	110.5	95.5	92.9	109.7	91.1	124.9	106.1	101.1	105.3	104.7	107.3
5	99.6	87.3	93.8	100.4	96.5	115.2	105.3	103.5	85.2	90.7	106.1	95.5	108.1	101.3	97.4	96.9	97.0	93.1
6	109.5	103.0	106.7	114.5	107.6	127.1	112.4	114.5	95.8	98.5	114.2	88.1	121.8	107.6	104.9	107.3	105.3	106.5
7	107.4	103.4	105.1	104.4	101.2	126.6	109.8	108.8	96.9	96.9	120.9	100.2	115.4	103.4	97.4	102.1	103.6	106.4
8	101.5	96.7	97.1	105.8	96.8	120.6	106.7	103.0	89.3	88.6	119.2	101.0	92.5	102.3	99.4	98.6	97.9	96.5
9	105.4	104.2	102.3	101.7	100.4	122.8	105.8	103.9	99.3	92.2	119.7	97.9	115.7	102.1	96.8	103.2	101.6	103.7

(3) 現金給与額 (山形県)

産 業 別	現金給与総額		きまって支給する給与				特別給与	
	9 月 分	対前年同月比	9 月 分	対前年同月比	所 定 内 給 与		9 月 分	対前年同月差
					9 月 分	対前年同月比		
	円	%	円	%	円	%	円	円
調査産業計	248,531	3.4	245,047	4.1	227,089	3.9	3,484	△1,804
建設業	304,142	5.9	301,534	12.4	276,433	7.8	2,608	△16,139
製造業	268,919	2.2	261,876	3.8	235,600	4.8	7,043	△3,772
電気・ガス業	401,960	2.9	401,935	3.0	360,963	0.2	25	△62
情報通信業	344,539	7.5	344,107	8.4	299,909	1.7	432	△2,570
運輸業, 郵便業	275,417	7.4	262,440	8.9	217,667	10.6	12,977	△2,433
卸売業, 小売業	195,135	0.8	193,705	1.0	186,647	1.2	1,430	△307
金融業, 保険業	304,661	7.1	304,661	8.3	293,962	8.2	0	△3,174
不動産業, 物品賃貸業	246,030	13.4	246,030	13.4	214,299	6.7	0	△24
学術研究等	268,586	3.2	268,586	3.3	255,159	2.5	0	0
宿泊業, 飲食サービス業	127,115	20.7	126,714	20.6	119,499	19.9	401	312
生活関連サービス業等	212,050	11.2	212,050	11.2	205,800	10.2	0	△17
教育, 学習支援業	304,937	3.8	304,937	3.8	298,786	4.8	0	0
医療, 福祉	258,647	△1.0	255,151	△1.9	238,198	△2.8	3,496	2,145
複合サービス事業	278,066	4.8	277,714	4.8	264,768	2.2	352	202
サービス業	210,919	6.6	210,310	6.5	193,837	4.3	609	56

注：現金給与総額はきまって支給する給与と特別給与の合計。きまって支給する給与は、所定内給与と超過労働給与の合計。

(4) 労働時間及び出勤日数 (山形県)

産 業 別	総実労働時間		所定内労働時間		所定外労働時間		出 勤 日 数	
	9 月 分	対前年同月比	9 月 分	対前年同月比	9 月 分	対前年同月比	9 月 分	対前年同月差
調査産業計	151.6	0.8	140.3	△0.1	11.3	11.4	19.2	△0.2
建設業	173.3	6.0	159.6	3.7	13.7	42.0	21.2	0.5
製造業	162.3	△2.0	148.8	△1.2	13.5	△11.9	19.3	△0.2
電気・ガス業	147.7	2.3	135.9	0.7	11.8	23.7	18.2	0.0
情報通信業	155.7	△2.3	146.5	△0.7	9.2	△23.0	19.5	0.0
運輸業, 郵便業	194.7	13.4	159.9	10.0	34.8	32.1	21.4	0.9
卸売業, 小売業	141.3	△4.2	135.1	△4.3	6.2	△2.3	19.4	△0.6
金融業, 保険業	140.1	4.5	130.9	0.9	9.2	95.4	18.1	0.3
不動産業, 物品賃貸業	156.1	7.2	139.5	1.0	16.6	126.1	19.8	0.4
学術研究等	147.7	4.1	136.9	1.3	10.8	59.1	18.5	△0.1
宿泊業, 飲食サービス業	111.0	13.1	106.2	11.0	4.8	102.1	16.8	0.8
生活関連サービス業等	137.9	5.7	133.4	4.5	4.5	60.7	18.0	△0.6
教育, 学習支援業	159.7	△4.5	138.6	△5.2	21.1	1.1	18.7	△1.3
医療, 福祉	142.5	0.6	137.0	0.1	5.5	14.6	18.7	△0.4
複合サービス事業	144.9	△2.8	136.4	△3.7	8.5	15.8	18.6	△0.8
サービス業	144.7	0.5	133.6	△1.6	11.1	33.0	19.2	0.2

(5) 常用労働者数及び労働異動率 (山形県)

産 業 別	常 用 勞 働 者							
	労働者数		入職率		離職率		パートタイム労働者比率	
	9 月 末	対前年同月比	9 月 分	対前年同月差	9 月 分	対前年同月差	9 月 分	対前年同月差
	人	%	%	ポイント	%	ポイント	%	ポイント
調査産業計	388,583	2.3	1.08	0.22	1.20	△0.05	22.6	△1.3
建設業	25,510	△2.8	0.84	0.51	0.21	△0.75	3.2	△0.8
製造業	96,796	△0.8	0.73	0.13	0.95	△0.15	10.0	△0.1
電気・ガス業	1,495	△27.1	0.93	0.39	1.27	0.58	2.6	△4.4
情報通信業	3,469	2.4	0.66	△0.54	1.23	0.30	2.8	△2.8
運輸業, 郵便業	18,945	20.3	1.71	0.11	3.07	1.69	6.2	△9.3
卸売業, 小売業	67,839	△0.2	1.64	0.81	2.19	0.99	41.8	1.7
金融業, 保険業	9,266	△13.8	0.62	0.29	0.85	△0.30	6.6	△1.4
不動産業, 物品賃貸業	2,035	△11.0	1.16	△0.74	3.04	3.04	28.1	△5.4
学術研究等	5,908	5.3	0.28	△0.94	1.41	△1.33	20.2	△0.2
宿泊業, 飲食サービス業	20,871	4.2	1.01	△0.67	1.01	△1.95	64.6	△9.3
生活関連サービス業等	11,363	△3.8	1.26	0.45	0.45	0.06	42.8	△9.9
教育, 学習支援業	28,323	29.2	0.08	0.08	0.02	△0.26	16.2	△5.6
医療, 福祉	67,174	1.2	1.20	0.53	0.79	△0.47	23.7	0.8
複合サービス事業	4,535	△4.1	1.93	1.72	1.16	0.63	10.3	0.7
サービス業	24,864	5.5	1.79	△1.25	1.96	△0.12	23.9	2.6

注：入職率及び離職率は、前月末常用労働者数に対する当月の常用労働者の増減率。