

# 統計やまがた

2023.3

特集 山形市消費者物価指数の動向 令和4年平均（令和2年基準）

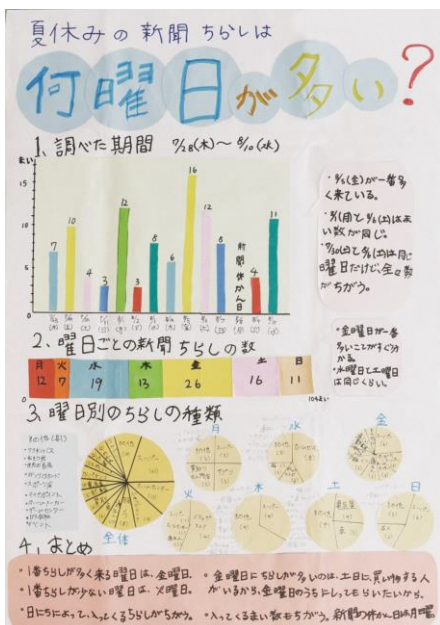
## 第72回山形県統計グラフコンクール入賞作品



『家の中のL・dL・mLさがし』

真室川町立真室川小学校

2年 菅原 里桜 さん



『夏休みの新聞ちらしは 何曜日が多い?』

鶴岡市立朝陽第六小学校  
4年 飯澤 唯 さん



『海から陸にもどってくる  
マイクロプラスチック  
-山形県鶴岡市沿岸  
道路33キロの調査-』

鶴岡市立朝陽第三小学校  
5年 鎌田 悠 さん

山形県みらい企画創造部統計企画課



# 統計やまがた



## 目 次

特集 山形市消費者物価指数の動向 令和4年平均（令和2年基準）	1
賛助会員募集のご案内	5
主要な統計調査結果から	6
統 計 表	
1 主要統計指標	8
2 人 口	10
3 賃金・労働	12
4 鉱工業・エネルギー	15
5 金 融	18
6 物価・家計	21
7 商業・貿易	23
8 建 築	24
9 そ の 他	26
かたり調査にご注意を！	裏表紙内
各種統計調査に御理解をお願いします	裏表紙
新着統計図書（令和5年3月）	裏表紙

～ 利用される方へ ～

掲載数値のなかには、概数値であるため後日発表される確定数値と一致しないものがありますので、あらかじめご了承下さい。

なお、掲載内容は、山形県ホームページでご確認いただけます。

- 「統計情報データベース」(県ホームページ>県政情報>山形県の紹介>統計情報・オープンデータ>統計情報データベース)  
<https://www.pref.yamagata.jp/020052/kensei/shoukai/toukeijouhou/tokeijohodb.html>
- 「山形県統計企画課」(県ホームページ>県政情報>山形県の紹介>組織案内>みらい企画創造部>統計企画課)  
<https://www.pref.yamagata.jp/020052/kensei/shoukai/soshikiannai/kikakushinko/020052/index.html>

# 山形市消費者物価指数の動向 令和4年平均 (令和2年基準)

## 1 概況

総合指数は令和2年を100として102.5 前年比は2.5%の上昇

生鮮食品を除く総合指数は102.3 前年比は2.3%の上昇

生鮮食品及びエネルギーを除く総合指数は100.3 前年比は1.0%の上昇

食料(酒類を除く)及びエネルギーを除く総合指数は99.0 前年比は0.1%の上昇

図1 総合指数及び前年比の推移



表1 総合、生鮮食品を除く総合、食料(酒類を除く)及びエネルギーを除く総合の各指数及び前年比の推移

令和2年=100

		平成25年	26	27	28	29	30	令和元年	2	3	4
総合	指数	95.0	97.8	98.4	98.0	98.8	99.6	100.2	100.0	100.0	102.5
	前年比	0.6	3.0	0.6	▲ 0.4	0.8	0.9	0.6	▲ 0.2	0.0	2.5
生鮮食品を除く総合	指数	95.4	98.2	98.6	98.1	98.9	99.8	100.5	100.0	100.0	102.3
	前年比	0.6	3.0	0.4	▲ 0.5	0.8	0.9	0.7	▲ 0.5	0.0	2.3
生鮮食品及びエネルギーを除く総合(注1)	指数	-	-	98.6	99.1	99.3	99.3	100.0	100.0	99.3	100.3
	前年比	-	-	-	0.6	0.2	0.1	0.7	0.0	▲ 0.7	1.0
食料(酒類を除く)及びエネルギーを除く総合	指数	96.7	98.4	99.5	99.9	99.8	99.8	100.3	100.0	98.9	99.0
	前年比	▲ 0.1	1.7	1.1	0.4	▲ 0.1	0.0	0.5	▲ 0.3	▲ 1.1	0.1

※ ▲はマイナスを表す(以下同じ)。前年比の単位は%。

(注1)は総務省において平成27年から公表を開始。

## 2 過去10年間の総合指数の動き(前年比)

平成25年 家具・家事用品(家庭用耐久財)等が下落したが、光熱・水道(電気代、灯油)、交通・通信(自動車等関係費)等の上昇により5年ぶりに0.6%の上昇。

平成26年 4月の消費税率引上げ、光熱・水道(電気代、灯油)の上昇等により3.0%の上昇。

平成27年 光熱・水道(ガス代、灯油)等が下落したが、食料(野菜・海藻等)等の上昇により0.6%の上昇。

平成28年 被服及び履物、食料等が上昇したが、光熱・水道(灯油、電気代)等の下落により0.4%の下落。

平成29年 交通・通信(通信)等が下落したが、光熱・水道(灯油、電気代)等の上昇により0.8%の上昇。

平成30年 家具・家事用品(家庭用耐久財)等が下落したが、光熱・水道(灯油、電気代)、食料(野菜・海藻)等の上昇により0.9%の上昇(2年連続)。

令和元年 交通・通信(通信)、教育(授業料等)が下落したが、食料(調理食品、菓子類)、教養娯楽(教養娯楽用品、教養娯楽サービス)等の上昇により0.6%の上昇(3年連続)。

令和2年 食料(野菜・海藻、外食)等が上昇したが、エネルギーや教育(授業料等)の下落により0.2%の下落。 ※エネルギー:電気代、ガス代、他の光熱(灯油)、ガソリン

令和3年 光熱・水道(灯油)、教養娯楽(教養娯楽サービス)等が上昇したが、交通・通信(通信)等の下落により前年と同水準。

令和4年 交通・通信(通信)等が下落したが、光熱・水道(電気代、灯油)、交通・通信(自動車等関係費)等のエネルギーの上昇により2.5%の上昇(3年ぶりの上昇)。

### 3 令和4年の動き

令和4年の動きをみると、新型コロナウイルス感染症の影響を受け、令和3年頃から続く原油価格の高騰、さらに、ロシアのウクライナ侵攻により燃料の価格が急騰し、「電気代」「他の光熱（灯油）」を含む「光熱・水道」が大幅に上昇した。また、原油価格の高騰による原材料費や物流経費の増加などから、食料品が値上りし、「菓子類」「調理食品」を含む「食料」も大幅に上昇した。

令和3年4月に開始した携帯電話通信料の値下げにより「通信」を含む「交通・通信」が前年に引き続き下落した。

このような結果から、令和4年平均の総合指数は102.5となり、2.5%の上昇となった。

表2 10大費目の令和4年平均指数

令和2年=100

費目	指数	前年比 (%)	寄与度	主な動き ※寄与度順 中分類、前年比（寄与度）	
				上昇	下落
総合	102.5	2.5	2.53	—	—
食料	104.5	4.2	1.10	菓子類 7.1% (0.18) 調理食品 4.7% (0.16)	肉類 ▲0.2% ( 0.00)
住居	103.3	1.9	0.36	家賃 1.4% (0.23) 設備修繕・維持 5.1% (0.13)	
光熱・水道	114.4	11.4	1.08	電気代 16.9% (0.70) 他の光熱 21.8% (0.31)	上下水道料 ▲1.2% (▲0.03)
家具・家事用品	104.8	3.0	0.11	家庭用耐久財 5.4% (0.07) 家事雑貨 3.6% (0.02)	室内装備品 ▲0.1% ( 0.00)
被服及び履物	103.2	2.2	0.07	シャツ・セーター・下着類 3.4% (0.04) 被服関連サービス 5.7% (0.01)	
保健医療	99.6	▲0.2	▲0.01	保健医療用品・器具 0.8% (0.01) 医薬品・健康保持用摂取品 0.2% (0.00)	保健医療サービス ▲0.9% (▲0.02)
交通・通信	93.7	▲1.6	▲0.27	自動車等関係費 2.0% (0.24)	通信 ▲12.8% (▲0.51) 交通 ▲0.3% ( 0.00)
教育	99.2	0.4	0.01	授業料等 0.2% (0.01) 教科書・学習参考教材 3.2% (0.00)	
教養娯楽	101.8	0.7	0.06	教養娯楽用耐久財 3.9% (0.02) 教養娯楽サービス 0.5% (0.02)	
諸雑費	101.7	0.3	0.02	たばこ 4.8% (0.02) 身の回り用品 3.9% (0.02)	他の諸雑費 ▲1.2% (▲0.03)

※「寄与度」は、その費目の指数の変動が、総合指数の変化率に対してどの程度影響しているかを示したものです。

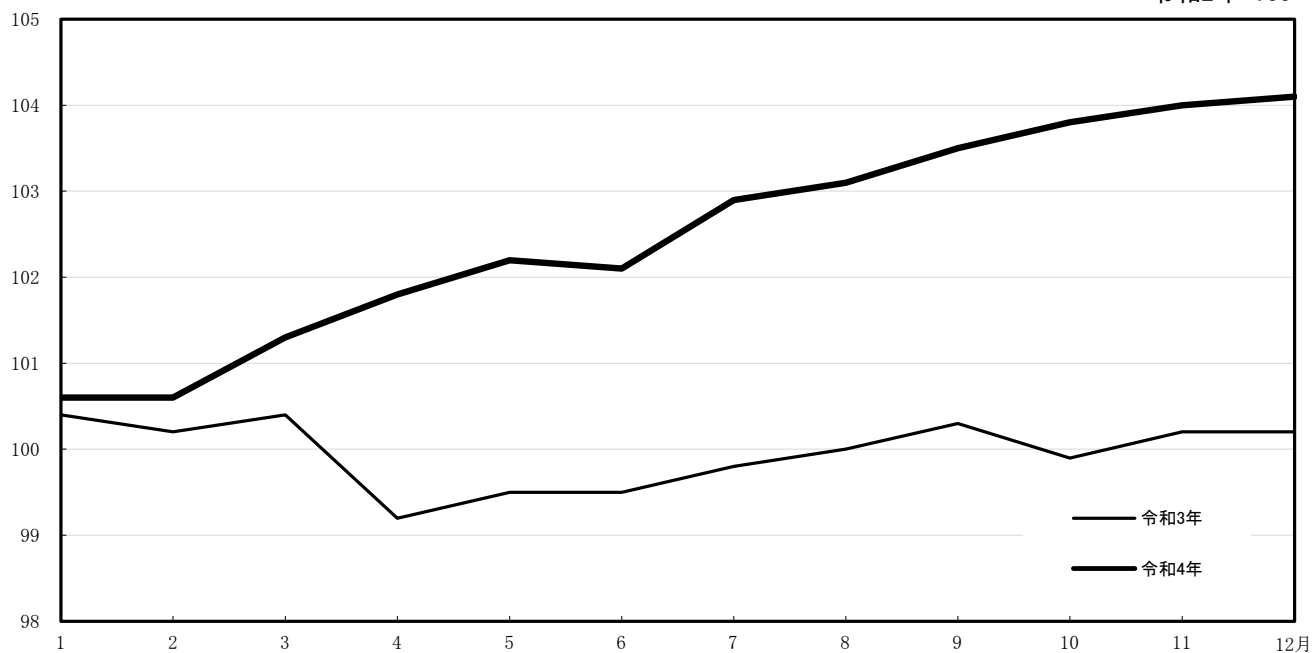
表3 令和4年1年間の月別総合指数の動き

令和2年=100

月	総合指数	前年同月比 (%)	主な要因 (寄与度の大きいもの)
1月	100.6	0.2	電気代、自動車等関係費、他の光熱 (灯油) などの上昇
2月	100.6	0.4	電気代、他の光熱 (灯油)、自動車等関係費などの上昇
3月	101.3	0.9	電気代、他の光熱 (灯油)、自動車等関係費などの上昇
4月	101.8	2.6	電気代、他の光熱 (灯油)、自動車等関係費などの上昇
5月	102.2	2.7	電気代、他の光熱 (灯油)、野菜・海藻などの上昇
6月	102.1	2.7	電気代、他の光熱 (灯油)、自動車等関係費などの上昇
7月	102.9	3.0	電気代、家賃、野菜・海藻などの上昇
8月	103.1	3.1	電気代、家賃、他の光熱 (灯油) などの上昇
9月	103.5	3.2	電気代、家賃、他の光熱 (灯油) などの上昇
10月	103.8	4.0	電気代、家賃、魚介類などの上昇
11月	104.0	3.8	電気代、家賃、穀類などの上昇
12月	104.1	3.9	電気代、家賃、調理食品などの上昇

図2 総合指数の動き

令和2年=100



## 消費者物価指数の概要

### 1 消費者物価指数とは

消費者物価指数とは、物価の変動を時系列的に測定するもので、基準となる時点と比べて、どの程度上昇または下落したかを比率で表した数値のことです。

現在の指数は、2020年を基準年とした「2020年基準消費者物価指数」です。

### 2 指数品目

指数計算に用いられる品目は、家計の消費支出の中で重要度が高いこと、価格変動の面で代表性があること、継続調査が可能であることなどの観点から選定された582品目となっております。

### 3 指数の計算方法

指数は、基準時加重相対法算式(ラスパイレス型)により算定されます。

$$\text{比較時の指数値} = \frac{\left( \frac{\text{比較時価格}}{\text{基準時価格}} \times \text{基準時の品目ウェイト} \right) \text{の合計}}{\text{基準時の品目ウェイトの合計}}$$

### 4 ウェイト

ウェイトとは、指数の計算の際に使用される家計の消費支出全体に占める品目別支出金額の割合(重み:ウェイト)のことで、2020年基準は、新型コロナウイルス感染症の影響を踏まえ、2019年及び2020年の家計調査の結果(1か月1世帯当たりの平均支出金額)を基に作成されております。

生鮮食品(生鮮魚介・生鮮野菜・生鮮果物)は、月別ウェイトが用いられます。

### 5 価格調査

品目の価格調査は、「小売物価統計調査」(総務省所管)により毎月行われます。

### 6 各品目の調査日

- ・生鮮魚介、野菜、果物及び切り花のうち一部の品目:毎月3回。  
上旬(5日を含む週の水・木・金曜日のうち1日)  
中旬(12日 〃 )  
下旬(22日 〃 )
- ・上記を除く品目(自動車等関係費、衣料、他の光熱など)  
:毎月1回。(12日を含む週の水・木・金曜日のうち1日)
- ・家賃(民営):毎月1回。(12日を含む週の水・木・金曜日のうち1日)
- ・家賃(公営):毎月1回。(12日を含む週の水曜日)

#### 【利用上の注意】

この月報は、総務省統計局が作成する資料に基づき作成したものです。

◎総務省統計局(消費者物価指数)のホームページアドレス

<http://www.stat.go.jp/data/cpi/index.html>

#### 《この資料に関する問い合わせ先》

山形県みらい企画創造部 統計企画課 生活統計担当

TEL :023-630-2186・2177 FAX:023-630-2185

◎山形県のホームページアドレス <https://www.pref.yamagata.jp/>

ホームページ内の掲載場所

トップページ中段の「目的から探す」

→ 「統計情報・オープンデータ」

→ 「家計・物価」

→ 「山形市消費者物価指数」

最新の統計データをお届けします！

山形県統計協会

## 賛助会員募集のご案内

### 賛助会員の特典

◎当協会で行っている**下表の統計資料をお届けします。**

★印の統計資料は、A会員には印刷物(送料は協会負担)で、B会員には電子データ(電子メールで送付)で提供いたします。

統計資料(統計刊行物)	内 容	発 行
やまがた県民手帳	山形県の主な統計資料を収録した手帳です。名簿編や生活に役立つ情報も充実し毎年好評です。年度単位でも使用可能です。	年1回 11月
山形県統計年鑑	明治12年に刊行して以来、140年余りの歴史を持つ <b>総合統計書</b> 。山形県に関するあらゆる分野の統計資料を掲載しています。	年1回 3月
山形県勢要覧	統計表のほか <b>解説・グラフ</b> で山形県を紹介するハンディな“山形のガイドブック”です。	年1回 3月
山形県県民経済計算	県民の経済活動によって1年間に生み出された「付加価値」をもとに、 <b>本県経済の規模、経済成長及び循環構造</b> などを総合的に明らかにした <b>経済指標</b> です。	年1回 3月
★山形県の人口と世帯数	社会的移動人口調査をもとに、人口構造・動態などを分析した、 <b>人口に関する総合的資料</b> です。	年1回 3月
★月報「統計やまがた」	月報ならではの <b>タイムリーな統計調査結果報告</b> のほか、毎月の人口や経済、労働等各分野の最新の統計指標を掲載しています。	毎月 1回

◎上記のほか、山形県統計企画課発行の「**山形県経済動向月例報告**」を毎月お届けします。

統計資料の提供方法は、★印と同様に会員区分で異なります。

### 賛助会員になるには

◎法人・団体・個人・県内外を問わず、**どなたでもご入会できます。**

◎会費は、A会員が一口 17,000円(年額)、B会員が一口 14,000円(年額)です。

年度(4月～翌年3月)ごとの更新になっております。

### 山形県統計協会とは

◎当協会は、統計の発展と普及のため昭和10年に設立された団体で、次のような事業を行っております。

- 統計年鑑、県勢要覧、県民手帳など、各種統計資料の刊行
- 統計グラフコンクールなど統計思想の普及・啓発事業
- 統計調査員等の統計功労者の表彰
- 統計関係団体や関係者の研修会、講習会などに対する助成

### お申し込み・お問い合わせ

〒990-8570(住所は省略できます)

山形県統計協会

山形県統計企画課内(県庁7階)

電話 023-623-3131 FAX 023-630-2185

Eメール [kyoukai@toukeiyamagata.jp](mailto:kyoukai@toukeiyamagata.jp)

URL <http://www.toukeiyamagata.jp/>

# 主要な統計調査結果から

## ★ 人口〔令和5年1月の概況〕(令和5年2月1日現在) (図1)

令和5年2月1日現在の山形県の人口は、1,036,400人(男502,403人・女533,997人)で、前月に比べ1,277人減少した。

内訳をみると、自然動態で1,231人減少(出生462人・死亡1,693人)、社会動態で46人減少(県外転入797人・県外転出843人)した。市町村別では、増加したのは1町、減少したのは34市町村であった。

世帯数は、400,371世帯で、前月に比べ158世帯減少した。

## ★ 賃金・労働時間・雇用〔山形県内事業所・規模「5人以上」〕(令和4年12月分) (図2)

### 1 賃 金

調査産業計の一人平均現金給与総額は495,950円で、前年同月比6.4%増となった。

これをきまって支給する給与(定期給与)と特別に支払われた給与に分けてみると、きまって支給する給与は244,845円で、前年同月比3.3%増、特別に支払われた給与は251,105円となった。

### 2 労働時間

調査産業計の一人平均総実労働時間は150.7時間で、前年同月比0.9%減となった。

このうち、所定内労働時間は、139.8時間で前年同月比1.0%減、所定外労働時間は、10.9時間で、前年同月比0.5%増となった。

### 3 雇 用

調査産業計の常用労働者数は390,469人で、前年同月比1.7%増となった。

また、常用労働者数中のパートタイム労働者比率は23.8%で、前年同月差0.8ポイント減となった。

## ★ 鉱工業指数〔平成27年基準〕(令和4年12月分) (図3)

山形県の生産指数(季節調整済)は103.4で、前月に比べ1.4%上昇した。

業種別にみると、汎用・生産用・業務用機械工業、化学工業など10業種が上昇し、情報通信機械工業、窯業・土石製品工業など11業種が低下した。繊維工業は変動がなかった。

在庫指数(季節調整済)は199.2で、前月に比べ3.3%低下した。

## ★ 消費者物価指数〔令和2年基準〕(令和5年1月分) (図4)

山形市消費者物価指数の総合指数は104.8で、前年同月比は4.1%の上昇、前月比は0.6%の上昇であった。

生鮮食品を除く総合指数は104.3で、前年同月比は3.9%の上昇、前月比は0.2%の上昇であった。

生鮮食品及びエネルギーを除く総合指数は102.1で、前年同月比は3.3%の上昇、前月比は0.2%の上昇であった。

〔総合指数の前月比に寄与した主な内訳〕

上昇・・・野菜・海藻(食料)、魚介類(食料)

下落・・・菓子類(食料)、理美容用品(諸雑費)



図1 人口移動(月別・山形県)

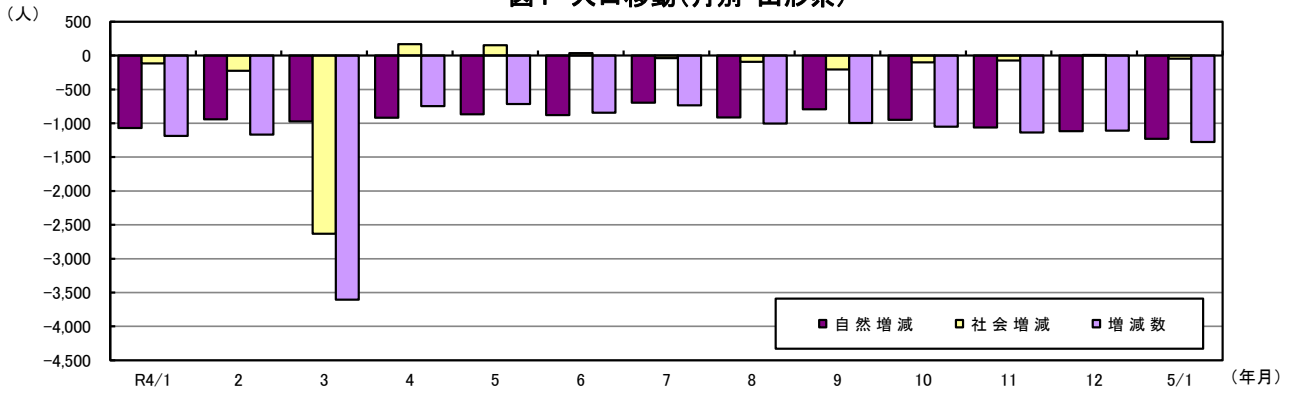


図2 賃金・労働時間・雇用(対前年比・山形県)(常用労働者5人以上、調査産業計)

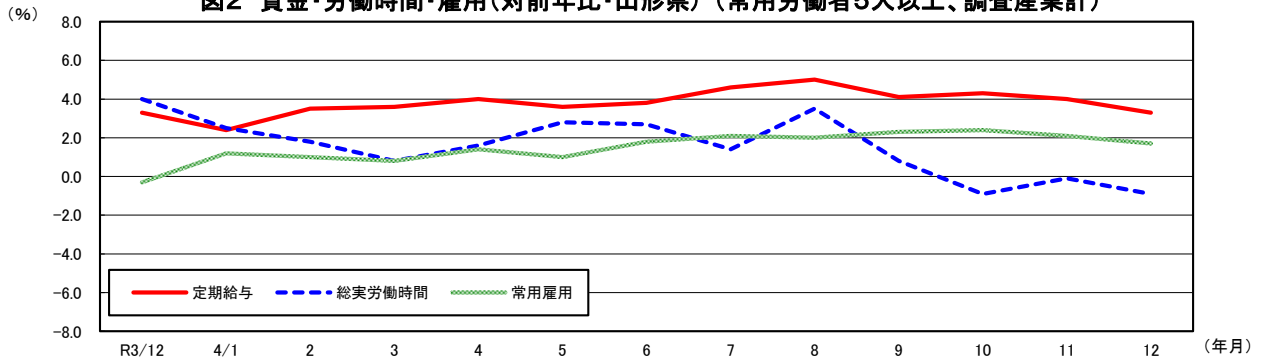


図3 鉱工業生産指数(季節調整済)

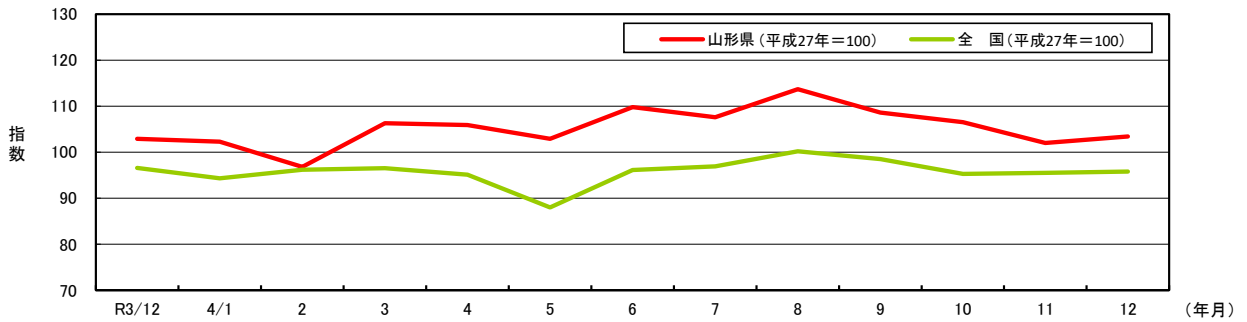
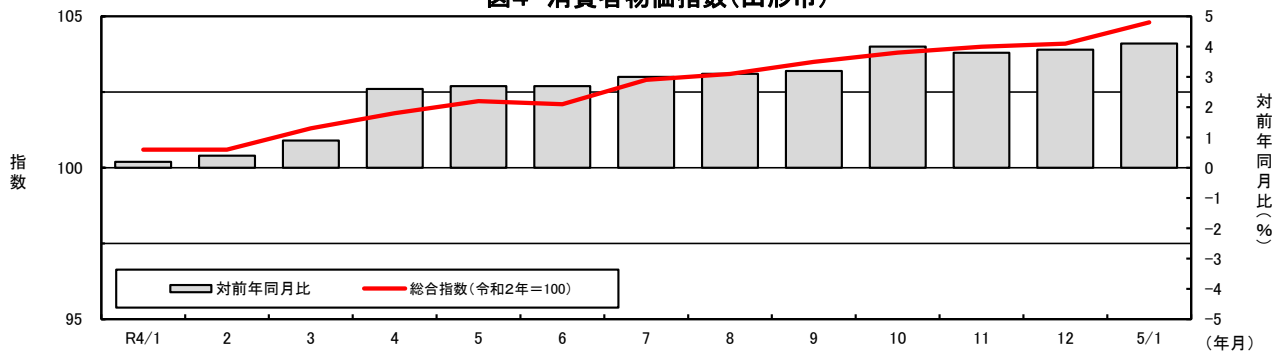


図4 消費者物価指数(山形市)



# 1 主要統計指標

## (山形県)

年 別 月 別	人 口  各年10月1日 各月1日	常用雇用 指 数  (事業所規模5人以上) 令和2年=100	名目賃金 指 数 (定期)	有 効 求人倍率 (季節調整値)  倍	労 働 力		鉱工業生産指数		消費者 物価指数 (山形市)  令和2年 =100	家 計 (山形市) (勤労者世帯1か月間)	
					就 業 者  千人	完 全 失 業 率  %	原 指 数  平成27年=100	季節調整 済 指 数		実 収 入	実 支 出
令和 2年	1,068,027	100.0	100.0	1.15	575	2.2	95.3	...	100.0	676,389	463,434
3	1,054,729	99.2	103.4	1.27	576	2.2	102.9	...	100.0	605,198	464,228
4	1,040,971	100.9	107.4	1.56	581	2.0	105.3	...	102.5	628,688	404,666
令和4年 1月	1,051,975	99.6	105.0	1.44			96.1	102.3	100.6	525,726	381,354
2	1,050,788	99.8	105.4	1.48			97.8	96.8	100.6	591,119	384,366
3	1,049,621	99.6	106.7	1.49	562	2.3	115.5	106.3	101.3	550,133	369,848
4	1,046,016	101.2	108.0	1.49			103.6	105.9	101.8	544,950	381,329
5	1,045,268	101.1	106.6	1.51			94.2	102.9	102.2	534,110	428,887
6	1,044,552	101.3	107.5	1.52	589	2.0	111.7	109.8	102.1	898,505	449,050
7	1,043,707	101.4	108.1	1.58			107.8	107.6	102.9	582,524	389,720
8	1,042,972	101.2	108.3	1.61			105.1	113.7	103.1	540,045	358,395
9	1,041,968	101.1	108.1	1.61	592	2.1	110.2	108.6	103.5	485,653	313,061
10	1,040,971	101.2	108.3	1.63			105.6	106.5	103.8	602,911	387,699
11	1,039,920	101.2	108.7	1.66			r105.6	r102.0	104.0	510,826	436,822
12	1,038,785	101.6	108.0	1.67	582	1.9	p110.4	p103.4	104.1	1,177,750	575,458
5年 1	1,037,677	...	...	1.61			...	...	104.8	545,902	469,016
2	1,036,400	...	...	...			...	...	...	...	...
資料出所	県 統 計 企 画 課	山形労働局 職業安定部	総 務 省	県 統 計 企 画 課	総 務 省		県 統 計 企 画 課	総 務 省		総 務 省	

## (全国)

年 別 月 別	人 口  万人 各年10月1日 各月1日	常用雇用 指 数  (事業所規模5人以上) 令和2年=100	名目賃金 指 数 (定期)	有 効 求人倍率 (季節調整値)  倍	労 働 力		鉱工業生産指数		消費者 物価指数  令和2年 =100	家 計	
					就 業 者  万人	完 全 失 業 率  %	原 指 数  平成27年=100	季節調整 済 指 数		実 収 入	実 支 出
令和 2年	12,615	100.0	100.0	1.18	6,710	2.8	90.6	...	100.0	609,535	416,707
3	12,550	101.1	100.5	1.13	6,713	2.8	95.7	...	99.8	605,316	422,103
4	p12,483	102.0	101.9	1.28	6,723	2.6	95.6	...	102.3	617,654	437,368
令和4年 1月	12,531	101.1	100.5	1.20	6,646	2.7	87.7	94.3	100.3	479,805	398,066
2	12,519	100.8	100.6	1.21	6,658	2.7	92.5	96.2	100.7	540,712	375,088
3	12,510	100.4	102.0	1.23	6,684	2.6	107.1	96.5	101.1	503,128	433,993
4	12,507	101.6	103.2	1.24	6,727	2.6	93.8	95.1	101.5	539,738	447,013
5	12,507	101.9	101.4	1.25	6,730	2.6	83.8	88.0	101.8	489,745	445,213
6	12,510	102.4	102.3	1.27	6,759	2.6	98.8	96.1	101.8	916,705	481,125
7	12,512	102.6	102.2	1.28	6,755	2.6	98.0	96.9	102.3	657,263	447,495
8	12,508	102.5	101.4	1.31	6,751	2.5	91.5	100.2	102.7	563,963	428,627
9	12,497	102.5	102.1	1.32	6,766	2.6	101.9	98.5	103.1	499,438	409,436
10	p12,483	102.7	102.5	1.34	6,755	2.6	95.6	95.3	103.7	568,282	427,166
11	p12,485	102.8	102.6	1.35	6,724	2.5	99.0	95.5	103.9	502,259	402,410
12	p12,484	103.0	102.5	1.36	6,716	2.5	97.6	95.8	104.1	1,150,808	552,778
5年 1	p12,477	...	...	1.35	6,689	2.4	...	...	104.7	495,706	421,913
2	p12,463	...	...	...	...	...	...	...	...	...	...
資料出所	総 務 省	厚 生 労 働 省	総 務 省	総 務 省	経 済 産 業 省	総 務 省	総 務 省	総 務 省		総 務 省	

注：1) pは速報値、rは確定値。2) 人口は、令和2年国勢調査確定値を基に推計している。3) 有効求人倍率は、新規学卒を除きパートタイムを含む季節調整値。年値は原数値。遡及改訂した。4) 労働力は、山形県：労働力調査の結果を都道府県別にモデルによって推計した四半期平均結果。都道府県別に表章するように標本設計を行っておらず、標本規模も小さいことなどにより、全国の結果に比べ結果精度が十分に確保できないとみられることから、結果の利用に当たっては注意を要する。全国：月別の完全失業率は、季節調整値。遡及改訂した。5) 家計は、二人以上の世帯。山形県：標本数が少ないことから、標本誤差が大きく、必ずしも山形市の縮図とならないため、利用に当たっては注意を要する。

百貨店・スーパー売上高	手形交換		銀行勘定		企業倒産		新設住宅着工戸数	年別
	交換高	取引停止処分	預金残高	貸出残高	件数	負債総額		
百万円	百万円		百万円 (年末及び月末)		件	百万円	戸	月別
140,699	296,178	1	4,741,466	2,497,557	38	7,065	5,005	令和2年
139,783	294,282	6	4,915,897	2,460,405	41	7,934	5,187	3
...	223,594	1	4,954,598	2,515,458	47	6,755	4,526	4
11,671	24,695	-	4,855,380	2,439,090	8	967	310	令和4年1月
10,507	19,838	-	4,858,177	2,436,910	3	502	432	2
11,552	24,273	-	4,914,898	2,476,615	9	1,566	219	3
11,210	23,758	-	4,974,464	2,480,028	4	713	314	4
11,746	26,015	1	4,955,035	2,494,477	3	1,128	390	5
11,045	24,235	-	5,029,434	2,493,387	2	166	445	6
11,615	14,334	-	4,992,254	2,496,859	2	77	414	7
12,230	26,175	0	4,956,464	2,494,754	3	257	502	8
10,808	20,341	-	4,905,944	2,490,382	2	240	356	9
11,474	17,549	-	4,911,086	2,489,975	4	228	319	10
11,029	2,381	-	4,956,734	2,496,568	3	712	422	11
14,246	...	...	4,954,598	2,515,458	4	199	403	12
...	...	...	...	...	1	84	304	5年1
...	...	...	...	...	4	9,563	...	2
経済産業省	(一社)山形県銀行協会		日本銀行山形事務所		(株)東京商工リサーチ 山形支店		県建築住宅課	資料出所

百貨店・スーパー売上高	手形交換		銀行勘定		企業倒産		新設住宅着工戸数	年別
	交換高	取引停止処分	預金残高	貸出残高	件数	負債総額		
億円	十億円	前年比%	億円 (年末及び月末)		件	百万円	戸	月別
195,050	134,255	321.7	8,726,773	5,363,837	7,773	1,220,046	815,340	令和2年
199,071	122,984	△81.4	9,038,435	5,422,212	6,030	1,150,703	856,484	3
...	...	...	9,322,443	5,654,465	6,428	2,331,443	859,529	4
16,767	9,373	△81.2	9,062,173	5,409,126	452	66,940	59,690	令和4年1月
15,036	7,900	133.3	9,085,670	5,427,757	459	70,989	64,614	2
17,053	11,261	3,930.0	9,240,133	5,483,397	593	169,673	76,120	3
16,242	7,352	71.7	9,280,324	5,471,497	486	81,253	76,295	4
16,809	11,402	205.6	9,312,241	5,485,518	524	87,380	67,223	5
16,735	8,972	89.8	9,265,505	5,516,296	546	1,232,583	74,617	6
17,704	7,136	△94.3	9,278,154	5,530,574	494	84,570	73,024	7
16,776	9,397	23.9	9,281,792	5,544,625	492	111,428	77,731	8
16,304	8,417	71.7	9,230,716	5,586,163	599	144,871	74,004	9
17,326	7,035	△30.8	9,305,988	5,600,237	596	86,995	76,590	10
17,590	817	...	9,400,583	5,612,739	581	115,589	72,372	11
22,266	...	...	9,322,443	5,654,465	606	79,172	67,249	12
...	...	...	9,384,743	5,650,927	570	56,524	63,604	5年1
...	...	...	...	...	577	96,580	...	2
経済産業省	全国銀行協会		日本銀行		(株)東京商工リサーチ		国土交通省	資料出所

注：1) 百貨店・スーパー売上高とは、調査対象店舗の売上高の合計で、消費税を含む。2) 手形交換は、手形交換所での交換業務を令和4年11月2日に終了し、4日から電子交換所に移行した。電子交換所の交換地域は全国のため、都道府県別の統計情報を有していない。令和4年分、令和4年11月分は11月2日までの数値。3) 企業倒産は、負債総額1,000万円以上・含内整理。4) 四捨五入の関係で、年計と各月の合計が一致しないことがある。

## 2 人 口

### (1) 山形県推計人口

令和5年2月1日現在

月 地 市	域 町 村	別 別 別	人 口					世 帯 数	
			総 数	男	女	国 勢 調 査	対 2 年 国 勢 調 査 増 減		対 前 月 増 減 数
			人	人	人	人	人	世帯	
令和4年	12月		1,038,785	503,544	535,241	1,068,027	△29,242	△1,135	400,604
令和5年	1		1,037,677	502,976	534,701	1,068,027	△30,350	△1,108	400,529
	2		1,036,400	502,403	533,997	1,068,027	△31,627	△1,277	400,371
市	部	計	838,027	405,882	432,145	859,465	△21,438	△981	332,337
郡	部	計	198,373	96,521	101,852	208,562	△10,189	△296	68,034
村	山 地 域		520,049	251,809	268,240	531,855	△11,806	△533	202,528
最 上 地 域			67,048	32,228	34,820	70,922	△3,874	△143	23,964
置 賜 地 域			194,938	96,176	98,762	201,846	△6,908	△260	75,053
庄 内 地 域			254,365	122,190	132,175	263,404	△9,039	△341	98,826
山 形 市			243,768	117,108	126,660	247,590	△3,822	△197	103,682
米 沢 市			79,291	39,575	39,716	81,252	△1,961	△78	33,637
鶴 岡 市			118,248	56,955	61,293	122,347	△4,099	△156	45,833
酒 田 市			97,103	46,569	50,534	100,273	△3,170	△124	39,624
新 庄 市			32,843	15,711	17,132	34,432	△1,589	△86	12,669
寒 河 江 市			39,433	19,137	20,296	40,189	△756	△43	13,970
上 山 市			27,989	13,412	14,577	29,110	△1,121	△49	10,477
村 山 市			21,427	10,465	10,962	22,516	△1,089	△21	7,489
長 井 市			25,567	12,522	13,045	26,543	△976	△35	9,525
天 童 市			61,200	29,749	31,451	62,140	△940	△73	22,817
東 根 市			47,863	23,654	24,209	47,682	181	△35	17,096
尾 花 沢 市			13,912	6,818	7,094	14,971	△1,059	△39	4,718
南 陽 市			29,383	14,207	15,176	30,420	△1,037	△45	10,800
山 辺 町			13,341	6,424	6,917	13,725	△384	2	4,561
中 山 町			10,381	5,052	5,329	10,746	△365	△7	3,546
河 北 町			16,896	8,225	8,671	17,641	△745	△1	5,975
西 川 町			4,591	2,207	2,384	4,956	△365	△9	1,636
朝 日 町			5,960	2,959	3,001	6,366	△406	△10	2,095
大 江 町			7,176	3,574	3,602	7,646	△470	△43	2,468
大 石 田 町			6,112	3,025	3,087	6,577	△465	△8	1,998
金 山 町			4,766	2,328	2,438	5,071	△305	△3	1,535
最 上 町			7,543	3,659	3,884	8,080	△537	△8	2,540
舟 形 町			4,737	2,300	2,437	5,007	△270	△2	1,567
真 室 川 町			6,710	3,187	3,523	7,203	△493	△31	2,232
大 蔵 村			2,839	1,410	1,429	3,028	△189	△4	930
大 鮭 川 村			3,710	1,786	1,924	3,902	△192	△2	1,188
戸 沢 村			3,900	1,847	2,053	4,199	△299	△7	1,303
高 島 町			21,629	10,567	11,062	22,463	△834	△22	7,421
川 西 町			13,719	6,717	7,002	14,558	△839	△35	4,425
小 国 町			6,750	3,418	3,332	7,107	△357	△7	2,794
白 鷹 町			12,326	6,105	6,221	12,890	△564	△31	4,360
飯 豊 町			6,273	3,065	3,208	6,613	△340	△7	2,091
三 川 町			7,409	3,610	3,799	7,601	△192	△9	2,363
庄 内 町			19,256	9,204	10,052	20,151	△895	△32	6,623
遊 佐 町			12,349	5,852	6,497	13,032	△683	△20	4,383

注：本表は、令和2年国勢調査結果確定値を基に推計したものである。

資料：県統計企画課「山形県の人口と世帯数」

(2) 人口動態

(山形県)

年 別 月 別	自 然 動 態 (A)			社 会 動 態 (B)			実 増 減 (A) + (B)
	出 生	死 亡	増 減	県外転入	県外転出	増 減	
	人	人	人	人	人	人	人
令和 2年	6,337	15,253	△8,916	13,883	17,070	△3,187	△12,103
3	5,922	15,940	△10,018	13,453	16,733	△3,280	△13,298
4	5,722	16,259	△10,537	14,484	17,705	△3,221	△13,758
令和4年 1月	479	1,550	△1,071	720	836	△116	△1,187
2	441	1,383	△942	704	929	△225	△1,167
3	459	1,431	△972	2,751	5,384	△2,633	△3,605
4	400	1,317	△917	2,699	2,530	169	△748
5	466	1,334	△868	1,215	1,063	152	△716
6	435	1,315	△880	1,062	1,027	35	△845
7	488	1,185	△697	1,156	1,194	△38	△735
8	517	1,430	△913	1,016	1,107	△91	△1,004
9	537	1,329	△792	876	1,081	△205	△997
10	514	1,464	△950	921	1,022	△101	△1,051
11	479	1,541	△1,062	806	879	△73	△1,135
12	481	1,597	△1,116	861	853	8	△1,108
5年 1	462	1,693	△1,231	797	843	△46	△1,277

注：年の動態は、前年10月1日から当年9月30日までの1年間。

資料：県統計企画課「山形県の人口と世帯数」

(山形県)

年 別 月 別	出 生 率	死 亡 率	乳 児 死 亡		死 産		婚 姻		離 婚	
			総 数	乳 児 死 亡 率	総 数	死 産 率	総 数	婚 姻 率	総 数	離 婚 率
			人		人		件		件	
令和 元年	6.0	14.7	15	2.3	147	22.4	4,014	3.8	1,433	1.34
2	5.9	14.5	14	2.3	119	18.8	3,530	3.3	1,362	1.28
3	5.6	15.0	6	1.0	98	16.3	3,386	3.2	1,240	1.18
令和3年10月	...	...	1	...	6	...	216	...	95	...
11	...	...	-	...	8	...	371	...	108	...
12	...	...	-	...	12	...	260	...	96	...
4年 1	...	...	2	...	11	...	301	...	85	...
2	...	...	1	...	6	...	246	...	91	...
3	...	...	1	...	7	...	367	...	121	...
4	...	...	-	...	9	...	173	...	105	...
5	...	...	5	...	6	...	286	...	91	...
6	...	...	-	...	9	...	247	...	117	...
7	...	...	-	...	7	...	280	...	104	...
8	...	...	1	...	15	...	269	...	106	...
9	...	...	1	...	10	...	176	...	85	...
10	...	...	1	...	17	...	241	...	86	...

注：1) 実数はいずれも日本人で県内に住所があるものの数字。 2) 出生率・死亡率・婚姻率・離婚率は、日本人人口1,000人に対するそれぞれの割合。乳児死亡率は出生1,000人、死産率は出産1,000人に対するそれぞれの割合。

3) 率計算の基礎は、年率については、各年10月1日現在の日本人人口による。

資料：厚生労働省「人口動態総覧」

### 3 賃金・労働

#### (1) 名目賃金指数—きまって支給する給与— (山形県・全国)

令和2年=100

年 月	別 業 計	山形県															全 国		
		建設業	製造業	電気・ ガス業	情報 通信業	運輸業, 郵便業	卸売業, 小売業	金融業, 保険業	不動産 業, 物品 賃貸業	学 術 研究等	宿泊業, 飲食サー ビス業	生活関連 サービス 業等	教育, 習 習 支援業	医療, 福 祉 事 業	複 合 サー ビス 業	サー ビス 業	調 査 業 計	製 造 業	
令和2年平均	100.0	100.0	100.0	100.0	100.0	100.0	100.0	100.0	100.0	100.0	100.0	100.0	100.0	100.0	100.0	100.0	100.0	100.0	100.0
令和3年平均	103.4	97.1	104.8	104.9	100.8	106.1	104.2	96.6	94.3	91.8	94.9	107.7	103.4	106.0	101.3	104.5	100.5	101.7	
令和4年平均	107.4	101.9	110.3	104.5	109.4	114.3	106.7	99.6	102.3	96.9	105.7	129.5	105.0	105.6	102.0	110.8	101.9	102.3	
令和3年12月	104.6	97.1	107.3	104.4	102.9	111.1	105.1	95.1	95.1	93.3	98.6	109.8	103.1	106.6	101.9	107.6	100.9	103.1	
4年1	105.0	102.7	107.7	104.2	103.4	110.4	103.5	94.1	95.0	93.2	103.6	116.0	104.6	105.9	102.7	106.0	100.5	100.6	
2	105.4	100.8	109.6	102.3	103.3	108.4	101.6	97.1	95.3	90.3	101.2	129.4	107.4	105.4	101.3	108.6	100.6	101.7	
3	106.7	102.8	110.3	103.2	104.9	108.1	105.0	100.7	98.1	94.6	97.3	128.8	106.2	106.1	99.5	112.6	102.0	102.1	
4	108.0	97.0	111.0	106.2	105.2	113.5	107.9	98.3	97.1	96.3	103.2	131.4	109.6	107.1	98.8	113.6	103.2	103.6	
5	106.6	96.1	108.8	99.1	103.6	108.4	107.8	101.2	97.6	105.2	103.0	129.4	102.0	106.2	99.8	112.4	101.4	100.7	
6	107.5	98.5	110.4	102.0	103.4	111.8	108.7	100.8	97.9	106.7	105.6	126.5	101.7	106.2	98.6	114.2	102.3	102.6	
7	108.1	101.3	110.8	103.4	112.2	118.5	109.6	101.3	100.5	96.0	113.3	123.5	105.3	104.4	103.3	109.1	102.2	102.7	
8	108.3	103.8	110.0	103.7	119.7	116.8	109.8	99.4	101.6	95.3	114.0	134.4	106.0	104.1	103.8	109.5	101.4	101.3	
9	108.1	106.3	110.2	106.1	113.7	116.7	106.0	99.7	106.5	94.7	116.7	131.4	105.1	104.8	103.1	111.3	102.1	102.4	
10	108.3	103.2	111.7	107.0	115.5	118.9	107.1	99.6	110.7	92.7	110.6	135.3	103.0	105.3	102.7	111.3	102.5	103.0	
11	108.7	103.8	111.6	109.2	114.6	119.8	107.7	101.5	114.4	98.8	100.8	134.5	105.5	105.4	104.2	112.2	102.6	103.2	
12	108.0	105.9	111.0	107.2	113.8	120.1	105.2	101.3	113.4	99.1	99.3	133.0	103.3	106.5	106.3	109.0	102.5	103.2	

資料：県…県統計企画課「毎月勤労統計調査地方調査結果速報」（事業所規模5人以上）、全国…厚生労働省「毎月勤労統計調査確報」（事業所規模5人以上）（2）～（6）についても同じ。

#### (2) 労働時間指数—総実労働時間— (山形県・全国)

令和2年=100

年 月	別 業 計	山形県															全 国	
		建設業	製造業	電気・ ガス業	情報 通信業	運輸業, 郵便業	卸売業, 小売業	金融業, 保険業	不動産 業, 物品 賃貸業	学 術 研究等	宿泊業, 飲食サー ビス業	生活関連 サービス 業等	教育, 習 習 支援業	医療, 福 祉 事 業	複 合 サー ビス 業	サー ビス 業	調 査 業 計	製 造 業
令和2年平均	100.0	100.0	100.0	100.0	100.0	100.0	100.0	100.0	100.0	100.0	100.0	100.0	100.0	100.0	100.0	100.0	100.0	100.0
令和3年平均	102.9	98.5	102.6	103.5	99.3	111.1	106.7	103.9	92.8	90.8	99.0	87.8	109.2	102.0	101.5	102.5	100.7	101.8
令和4年平均	104.2	99.0	102.0	104.5	100.6	121.3	107.0	106.8	95.4	92.0	109.2	95.2	110.7	102.7	97.8	101.3	100.8	102.2
令和3年12月	105.7	101.3	107.5	101.9	102.8	123.5	109.1	103.3	95.4	91.1	107.7	83.8	106.8	102.8	106.1	102.0	102.4	105.0
4年1	98.5	90.4	94.1	101.0	95.5	117.0	104.5	102.7	87.0	83.9	101.3	85.9	101.2	101.4	97.5	97.0	95.8	94.1
2	100.1	95.9	102.0	97.3	94.1	116.3	103.2	99.9	89.2	83.2	88.3	90.7	105.8	96.8	89.5	98.0	96.4	101.2
3	104.9	99.5	103.8	111.6	107.6	122.1	105.2	112.7	94.2	94.4	96.9	87.6	114.9	104.8	98.3	103.6	101.2	103.1
4	108.8	100.7	108.6	111.8	104.1	123.4	110.4	110.5	95.5	92.9	109.7	91.1	124.9	106.1	101.1	105.3	104.7	107.3
5	99.6	87.3	93.8	100.4	96.5	115.2	105.3	103.5	85.2	90.7	106.1	95.5	108.1	101.3	97.4	96.9	97.0	93.1
6	109.5	103.0	106.7	114.5	107.6	127.1	112.4	114.5	95.8	98.5	114.2	88.1	121.8	107.6	104.9	107.3	105.3	106.5
7	107.4	103.4	105.1	104.4	101.2	126.6	109.8	108.8	96.9	96.9	120.9	100.2	115.4	103.4	97.4	102.1	103.6	106.4
8	101.5	96.7	97.1	105.8	96.8	120.6	106.7	103.0	89.3	88.6	119.2	101.0	92.5	102.3	99.4	98.6	97.9	96.5
9	105.4	104.2	102.3	101.7	100.4	122.8	105.8	103.9	99.3	92.2	119.7	97.9	115.7	102.1	96.8	103.2	101.6	103.7
10	105.4	102.5	102.5	102.2	102.0	119.7	107.2	105.6	101.7	91.6	119.0	100.3	114.5	102.6	96.3	102.4	101.6	103.9
11	104.9	101.8	104.1	101.7	99.4	121.4	107.6	106.2	106.4	94.4	106.7	101.7	109.0	101.9	94.2	101.5	102.7	106.4
12	104.7	102.0	104.2	101.4	101.5	123.4	105.5	110.2	104.8	96.6	108.2	101.9	104.8	102.1	100.7	99.8	101.6	104.5

### (3) 現金給与額（山形県）

産 業 別	現金給与総額		きまって支給する給与				特別給与	
					所定内給与			
	12月分	対前年同月比	12月分	対前年同月比	12月分	対前年同月比	12月分	対前年同月差
	円	%	円	%	円	%	円	円
調査産業計	495,950	6.4	244,845	3.3	227,142	3.7	251,105	21,680
建設業	551,658	16.3	300,483	9.1	279,248	7.5	251,175	52,338
製造業	585,198	15.7	263,639	3.4	236,883	5.1	321,559	70,889
電気・ガス業	1,096,967	△1.7	405,940	2.7	370,747	1.6	691,027	△28,927
情報通信業	803,080	15.4	344,442	10.6	299,960	4.5	458,638	73,656
運輸業，郵便業	415,767	2.8	270,091	8.1	227,058	14.1	145,676	△8,591
卸売業，小売業	354,209	7.5	192,298	0.1	185,311	2.0	161,911	24,346
金融業，保険業	747,770	3.0	309,736	6.5	292,649	3.7	438,034	3,004
不動産業，物品賃貸業	529,027	33.5	261,975	19.2	222,828	12.3	267,052	90,654
学術研究等	614,948	10.3	280,990	6.2	263,554	6.4	333,958	40,765
宿泊業，飲食サービス業	146,140	12.0	107,856	0.7	101,248	0.1	38,284	14,836
生活関連サービス業等	272,028	15.3	214,677	21.1	209,114	21.0	57,351	△1,484
教育，学習支援業	848,148	△1.1	299,716	0.2	297,445	1.2	548,432	△9,307
医療，福祉	476,288	△8.0	259,202	△0.1	241,661	△0.9	217,086	△41,074
複合サービス事業	727,055	8.7	286,332	4.3	268,576	3.8	440,723	45,869
サービス業	357,170	7.8	205,855	1.3	189,709	0.1	151,315	23,253

注：現金給与総額はきまって支給する給与と特別給与の合計。きまって支給する給与は、所定内給与と超過労働給与の合計。

### (4) 労働時間及び出勤日数（山形県）

産 業 別	総実労働時間				所定内労働時間				所定外労働時間				出勤日数	
	12月分	対前年同月比	12月分	対前年同月比	12月分	対前年同月比	12月分	対前年同月比	12月分	対前年同月比	12月分	対前年同月差	日	日
	時間	%	時間	%	時間	%	時間	%	時間	%	時間	%	日	日
調査産業計	150.7	△0.9	139.8	△1.0	10.9	0.5	19.1	△0.4						
建設業	169.7	0.7	158.7	0.8	11.0	△2.2	21.3	0.1						
製造業	165.4	△3.1	150.9	△2.0	14.5	△14.4	19.6	△0.4						
電気・ガス業	147.4	△0.5	137.0	△1.0	10.4	6.7	18.4	△0.4						
情報通信業	157.5	△1.3	148.0	0.5	9.5	△21.1	19.8	0.2						
運輸業，郵便業	195.6	△0.1	163.1	0.4	32.5	△2.2	22.0	0.1						
卸売業，小売業	141.0	△3.3	135.4	△2.1	5.6	△23.7	19.3	△0.5						
金融業，保険業	148.6	6.7	138.4	3.5	10.2	78.7	19.0	0.6						
不動産業，物品賃貸業	164.8	9.9	144.7	2.6	20.1	121.9	20.2	0.2						
学術研究等	154.7	6.0	139.1	1.5	15.6	73.8	19.0	0.2						
宿泊業，飲食サービス業	100.3	0.5	96.5	△0.7	3.8	47.6	15.3	△0.9						
生活関連サービス業等	143.6	21.6	139.7	21.7	3.9	22.1	18.9	1.7						
教育，学習支援業	144.6	△1.9	128.2	△4.3	16.4	21.1	17.5	△1.1						
医療，福祉	142.5	△0.7	136.6	△1.7	5.9	28.2	18.7	△0.6						
複合サービス事業	150.7	△5.1	141.5	△5.1	9.2	△3.7	19.3	△0.9						
サービス業	139.9	△2.2	129.5	△3.3	10.4	12.4	18.6	△0.3						

### (5) 常用労働者数及び労働異動率（山形県）

産 業 別	常用労働者数及び労働異動率							
	労働者数		入職率		離職率		パートタイム労働者比率	
	12月末	対前年同月比	12月分	対前年同月差	12月分	対前年同月差	12月分	対前年同月差
	人	%	%	ポイント	%	ポイント	%	ポイント
調査産業計	390,469	1.7	1.51	0.27	1.14	△0.02	23.8	△0.8
建設業	25,581	△1.8	1.60	△0.26	0.40	△1.28	3.0	△1.4
製造業	96,584	△0.3	1.00	0.32	1.06	0.15	11.1	1.1
電気・ガス業	1,488	△26.9	0.20	0.10	0.13	△0.07	1.7	△5.1
情報通信業	3,491	1.9	0.72	0.66	0.60	0.43	3.5	△2.2
運輸業，郵便業	18,890	19.8	1.42	1.13	0.35	0.20	6.2	△5.1
卸売業，小売業	68,307	△0.8	2.09	0.61	1.43	0.10	44.2	0.6
金融業，保険業	9,232	△9.1	1.19	0.37	0.59	△5.59	6.4	△0.5
不動産業，物品賃貸業	2,082	△7.8	2.31	1.65	0.00	△0.31	28.3	△4.4
学術研究等	5,747	△0.6	0.00	△1.50	0.79	△0.08	19.0	△4.0
宿泊業，飲食サービス業	21,456	0.6	6.39	1.93	5.17	2.19	70.4	△5.8
生活関連サービス業等	11,856	0.6	2.85	0.54	1.10	1.08	46.8	△7.1
教育，学習支援業	28,276	16.3	0.18	△0.15	0.00	△0.08	16.9	△4.8
医療，福祉	67,424	0.9	0.70	△0.31	0.86	0.21	23.4	0.5
複合サービス事業	4,462	△4.8	0.00	△0.13	0.36	0.13	10.5	0.9
サービス業	25,408	6.6	1.62	△0.29	1.31	△0.47	23.2	3.5

注：入職率及び離職率は、前月末常用労働者数に対する当月の常用労働者の増減率。

(6) 常用雇用指数 (山形県・全国)

令和2年=100

年 月	別 業 計	調 査 業 計	建 設 業	製 造 業	電 気 ・ 情 報 通 信 業	運 輸 業 、 郵 便 業	卸 売 業 、 小 売 業	金 融 業 、 保 険 業	不 動 産 業 、 物 品 賃 貸 業	学 術 研 究 等	宿 泊 業 、 食 料 サ ー ビ ス 業	生 活 関 連 サ ー ビ ス 業 等	教 育 、 学 習 支 援 業	医 療 、 福 祉	複 合 サ ー ビ ス 業	サ ー ビ ス 業	全 国		
																	調 査 業 計	製 造 業	
令和2年平均	100.0	100.0	100.0	100.0	100.0	100.0	100.0	100.0	100.0	100.0	100.0	100.0	100.0	100.0	100.0	100.0	100.0	100.0	100.0
令和3年平均	99.2	101.2	101.5	97.3	102.9	85.8	101.4	100.8	96.3	95.7	96.4	102.3	93.8	100.5	99.5	95.7	101.1	98.9	
令和4年平均	100.9	98.5	100.4	70.7	104.5	103.0	101.5	86.4	87.5	94.7	99.4	100.3	112.5	101.1	97.3	101.5	102.0	98.1	
令和3年12月	99.9	100.4	100.4	95.3	103.3	87.0	103.1	94.8	92.3	94.9	101.4	103.9	100.0	100.5	99.2	97.5	101.8	98.2	
4年1	99.6	99.4	100.5	71.0	103.1	89.4	103.0	84.2	91.8	92.4	100.2	98.5	100.3	100.6	101.7	99.6	101.1	97.7	
2	99.8	99.6	99.9	71.0	102.7	103.5	101.8	83.6	90.4	91.7	101.7	94.2	101.0	100.8	101.4	99.2	100.8	97.4	
3	99.6	98.2	99.9	71.3	102.1	103.6	101.5	88.2	91.6	90.8	100.1	97.7	100.7	100.0	101.5	98.6	100.4	97.2	
4	101.2	98.5	100.9	72.2	105.8	103.7	101.1	87.5	90.4	93.3	95.8	101.7	115.9	101.7	97.8	101.6	101.6	98.3	
5	101.1	97.9	100.8	72.2	104.9	104.2	100.2	87.9	90.3	95.1	96.1	104.0	116.3	101.5	97.4	101.9	101.9	98.4	
6	101.3	98.8	100.8	71.3	105.0	104.6	101.1	87.5	88.9	96.6	96.3	101.6	116.5	101.5	96.4	102.0	102.4	98.6	
7	101.4	98.3	100.6	70.5	104.9	105.4	101.6	87.2	86.7	96.7	99.3	99.5	116.9	101.5	96.7	101.5	102.6	98.6	
8	101.2	97.7	100.5	70.3	105.3	105.9	102.1	86.7	84.8	98.1	99.2	99.4	116.5	100.6	95.2	101.8	102.5	98.4	
9	101.1	98.4	100.3	70.1	104.7	104.5	101.6	86.5	83.2	97	99.2	100.2	116.5	101.0	95.9	101.7	102.5	98.1	
10	101.2	98.7	100.4	69.3	105.3	103.7	100.6	85.5	83.2	95.3	102.1	99.9	116.5	101.5	94.6	102.4	102.7	98.0	
11	101.2	97.5	100.2	69.7	105.2	103.1	101.6	85.7	83.2	95.1	100.8	102.7	116.1	101.5	94.7	103.6	102.8	98.0	
12	101.6	98.6	100.1	69.7	105.3	104.2	102.3	86.2	85.1	94.3	102.0	104.5	116.3	101.4	94.4	103.9	103.0	97.9	

(7) 一般職業紹介状況 (山形県) (常用・原数値) <新規学卒を除き、パートタイムを含む>

年 月	新 規 求 職 申 込 件 数	月 間 有 効 求 職 者 数	新 規 求 人 数	月 間 有 効 求 人 数	就 職 件 数	充 足 数	新 規 求 人 倍 率	有 効 求 人 倍 率
平成31年度平均	4,585	17,322	8,624	23,898	1,803	1,756	1.88	1.38
令和2年度平均	4,216	17,756	6,768	18,504	1,450	1,422	1.61	1.04
令和3年度平均	4,049	16,894	7,675	21,095	1,438	1,412	1.90	1.25
令和4年1月	4,104	15,602	8,649	22,116	1,007	991	2.11	1.42
2	3,900	15,844	7,880	22,501	1,290	1,284	2.02	1.42
3	4,689	16,992	8,814	23,453	2,289	2,222	1.88	1.38
4	5,668	17,822	8,570	22,822	1,648	1,630	1.51	1.28
5	4,096	17,864	8,076	23,333	1,465	1,423	1.97	1.31
6	3,652	17,219	8,712	23,815	1,588	1,563	2.39	1.38
7	3,502	16,084	8,452	23,598	1,276	1,223	2.41	1.47
8	3,582	15,809	8,706	24,505	1,243	1,226	2.43	1.55
9	3,811	15,813	8,809	24,669	1,426	1,425	2.31	1.56
10	3,771	15,859	9,001	25,068	1,343	1,323	2.39	1.58
11	3,336	15,428	7,643	23,847	1,272	1,242	2.29	1.56
12	3,002	14,185	7,790	22,982	1,098	1,066	2.59	1.62
5年1	4,216	14,760	9,019	23,433	975	944	2.14	1.59

注：1) 新規求人倍率は、新規求職申込件数に対する新規求人数の倍率。2) 有効求人倍率は、月間有効求職者数に対する月間有効求人数の倍率。  
資料：山形労働局



#### 4 鉱工業・エネルギー

##### (1) 鉱工業生産指数・業種分類（原指数）

(山形県)

平成27年=100

年別 月別	鉱工業	製造工業								鉱業
		製造工業	汎用・生産用 ・業務用機械工業	電気機械 工業	情報通信 機械工業	電子部品・ デバイス工業	輸送機械 工業	化学工業	食料品工業	
ウェイト	10000.0	9984.3	1424.7	562.3	797.9	1754.2	789.6	787.7	1382.2	15.7
令和2年	95.3	95.3	75.1	98.7	103.0	105.1	96.9	122.3	96.7	103.3
3	102.9	102.9	89.5	103.1	101.1	119.8	113.3	130.7	94.7	104.2
4	105.3	105.3	105.9	111.5	83.8	121.9	113.8	133.2	96.2	89.5
令和3年12月	111.6	111.6	114.8	114.7	87.3	122.8	115.1	147.0	114.4	102.9
4年1	96.1	96.1	96.0	107.2	62.8	116.7	104.2	117.6	90.4	95.8
2	97.8	97.8	94.1	102.4	65.2	113.6	109.9	141.0	90.6	97.2
3	115.5	115.5	106.0	121.3	91.8	129.1	123.4	163.9	108.3	112.9
4	103.6	103.6	104.3	113.6	64.7	120.5	113.5	130.6	100.2	92.2
5	94.2	94.2	87.0	106.0	60.9	119.8	87.2	121.2	88.9	81.9
6	111.7	111.8	123.0	119.8	93.8	122.9	116.5	152.5	98.7	88.8
7	107.8	107.9	102.1	113.4	80.9	126.6	120.3	147.8	93.3	82.1
8	105.1	105.1	117.4	109.4	97.5	123.0	100.5	123.0	84.2	79.2
9	110.2	110.3	109.1	110.0	106.4	122.4	125.1	109.7	91.6	84.6
10	105.6	105.6	98.4	104.6	98.6	124.6	122.8	114.7	93.7	88.1
r 11	105.6	105.6	101.5	116.2	94.1	124.6	123.7	126.9	100.3	88.0
p 12	110.4	110.4	132.0	114.5	89.1	118.4	118.3	149.0	113.8	82.6

(全国)

平成27年=100

年別 月別	鉱工業	製造工業									鉱業
		製造工業	生産用 機械工業	汎用・業務用 機械工業	電子部品・ デバイス工業	電気・情報通信 機械工業	輸送機械 工業	化学工業	プラスチック 製品工業	食料品・ たばこ工業	
ウェイト	10000.0	9983.0	708.0	728.6	580.8	839.3	1796.5	1093.0	441.7	1313.8	17.0
令和2年	90.6	90.7	95.3	90.0	96.4	88.7	86.5	96.3	97.6	97.6	87.2
3	95.7	95.7	115.9	99.8	110.4	94.2	85.8	99.7	100.6	96.9	86.6
4	95.6	95.7	125.8	103.1	107.4	93.0	85.1	101.1	98.6	95.7	82.9
令和3年12月	100.0	100.0	129.6	106.6	113.4	97.5	90.6	103.4	100.6	103.9	93.0
4年1	87.7	87.8	114.0	90.8	108.6	82.4	73.0	99.1	90.9	82.8	85.2
2	92.5	92.5	118.2	98.7	107.0	88.8	87.0	95.6	95.6	88.3	83.8
3	107.1	107.2	153.8	126.5	124.4	116.2	94.4	103.5	107.8	99.2	90.8
4	93.8	93.8	113.1	96.0	104.4	84.6	79.6	104.5	102.6	100.5	80.7
5	83.8	83.8	103.4	88.3	100.3	73.8	60.5	93.2	89.6	93.7	83.0
6	98.8	98.8	132.1	105.1	118.3	98.2	87.4	101.6	104.2	98.8	83.2
7	98.0	98.0	127.3	107.5	108.3	93.0	90.7	102.5	104.1	98.6	80.6
8	91.5	91.6	128.2	97.5	103.7	82.7	78.2	101.0	89.5	95.5	81.0
9	101.9	101.9	145.2	112.9	111.7	104.6	96.5	101.5	102.1	98.6	77.5
10	95.6	95.7	120.1	109.1	101.3	91.7	89.2	99.7	99.1	91.8	82.1
11	99.0	99.1	123.5	104.0	102.8	97.7	96.6	104.7	102.3	97.6	82.0
12	97.6	97.6	131.0	101.2	98.5	102.8	88.4	106.0	94.9	102.8	85.4

注：1）ウェイトは付加価値額。なお、製造工業については、山形県：全22業種のうち主要7業種、全国：全14業種のうち主要8業種を掲載。2）pは速報値、rは確定値。

資料：県…県統計企画課「山形県鉱工業指数」 全国…経済産業省「鉱工業生産・出荷・在庫指数」

(2)、(3)についても同じ。

## (2) 鉱工業生産指数・業種分類 (季節調整済指数)

(山形県)

平成27年=100

年 月	別 別	鉱工業	製造工業							鉱業		
			汎用・生産用 ・業務用機械工業	電気機械 工業	情報通信 機械工業	電子部品・ デバイス工業	輸送機械 工業	化学工業	食料品工業			
ウ	エ	イト	10000.0	9984.3	1424.7	562.3	797.9	1754.2	789.6	787.7	1382.2	15.7
令和4年	2期		106.2	106.2	109.8	113.7	86.8	122.3	113.4	132.6	97.6	87.2
	3期		110.0	110.0	107.2	110.8	94.1	125.8	116.0	132.6	96.5	87.6
	4期		104.0	104.0	113.5	110.9	90.2	120.2	117.2	126.0	96.4	82.2
令和3年	12月		102.9	102.9	113.1	110.7	63.3	120.9	110.2	142.7	94.1	102.0
4年	1		102.3	102.3	102.1	117.1	75.7	120.4	107.1	127.9	94.8	101.5
	2		96.8	96.7	88.7	105.0	54.9	116.2	108.7	147.9	93.4	99.4
	3		106.3	106.3	95.0	111.8	74.6	124.7	110.9	157.0	96.5	103.8
	4		105.9	105.9	111.1	116.7	88.8	120.9	118.8	129.0	96.4	90.0
	5		102.9	102.9	94.9	111.5	85.4	125.2	104.6	126.8	95.4	87.0
	6		109.8	109.9	123.3	112.8	86.2	120.9	116.8	141.9	101.1	84.5
	7		107.6	107.7	97.6	112.7	99.3	126.6	117.7	144.9	94.4	84.6
	8		113.7	113.7	116.5	113.2	92.9	128.1	113.2	145.8	94.7	92.8
	9		108.6	108.7	107.4	106.6	90.0	122.7	117.1	107.1	100.4	85.4
r	11		106.5	106.5	101.7	106.5	119.4	121.8	123.3	112.3	97.2	83.3
p	12		102.0	102.0	106.6	112.0	84.6	120.5	112.4	119.3	96.9	80.6
			103.4	103.4	132.1	114.3	66.6	118.4	116.0	146.3	95.1	82.8

(全国)

平成27年=100

年 月	別 別	鉱工業	製造工業							鉱業			
			生産用 機械工業	汎用・業務用 機械工業	電子部品・ デバイス工業	電気・情報通信 機械工業	輸送機械 工業	化学工業	プラスチック 製品工業		食料品・ たばこ工業		
ウ	エ	イト	10000.0	9983.0	708.0	728.6	580.8	839.3	1796.5	1093.0	441.7	1313.8	17.0
令和4年	2期		93.1	93.0	120.1	100.8	112.3	89.6	81.2	102.0	98.3	95.3	85.4
	3期		98.5	98.4	137.1	106.7	103.5	95.0	90.5	101.8	99.2	97.1	81.9
	4期		95.5	95.6	125.7	104.0	97.4	98.3	87.6	100.9	96.9	94.6	80.7
令和3年	12月		96.6	96.7	120.1	100.0	110.3	91.0	87.3	99.3	101.7	96.3	85.0
4年	1		94.3	94.4	120.1	102.4	117.7	90.8	75.6	102.8	99.7	97.3	85.1
	2		96.2	96.3	119.4	101.6	116.9	89.3	86.8	98.9	99.6	96.7	84.5
	3		96.5	96.6	124.1	101.2	119.2	88.9	82.4	99.1	101.4	94.4	83.0
	4		95.1	95.1	120.7	104.3	111.3	93.4	82.3	102.4	100.9	95.4	82.2
	5		88.0	88.0	114.7	99.2	106.6	82.8	76.2	99.9	94.5	95.9	86.8
	6		96.1	96.0	125.0	98.8	119.0	92.5	85.2	103.6	99.5	94.7	87.3
	7		96.9	96.8	132.5	107.3	108.0	95.0	94.3	100.3	98.9	94.5	82.5
	8		100.2	100.2	140.7	107.4	101.1	93.8	93.4	104.7	100.2	97.3	83.5
	9		98.5	98.3	138.1	105.3	101.5	96.1	83.8	100.3	98.5	99.6	79.7
	10		95.3	95.3	130.6	112.0	97.3	97.9	87.6	97.6	95.7	92.4	82.5
	11		95.5	95.7	122.8	103.0	97.8	99.1	87.2	102.0	98.0	94.9	80.8
	12		95.8	95.9	123.8	96.9	97.1	97.9	88.0	103.1	97.1	96.5	78.8

注：四半期値は3か月の平均。

(3) 鉱工業在庫指数・業種分類 (季節調整済指数)  
(山形県)

平成27年=100

年 別 月 別	鉱工業	製造工業								鉱業
		汎用・生産用 ・業務用機械工業	電気機械 工業	情報通信 機械工業	電子部品・ デバイス工業	輸送機械 工業	化学工業	食料品工業		
ウ エ イ ト	10000.0	9852.4	750.8	-	484.2	1222.1	818.0	1107.7	1767.1	147.6
令和4年 2期	162.9	163.9	113.3	-	37.5	80.4	417.5	563.4	100.3	91.1
3期	191.9	193.4	131.3	-	78.3	98.2	437.1	721.1	90.0	93.2
4期	206.5	208.2	141.4	-	114.0	108.3	370.1	883.6	93.1	96.9
令和3年12月	166.6	167.7	125.3	-	75.7	69.9	419.8	537.3	110.9	92.7
4年 1	165.1	166.1	122.5	-	59.7	79.5	418.7	520.1	114.5	93.2
2	183.6	184.9	130.0	-	43.5	88.0	575.0	553.5	107.4	92.4
3	181.6	183.1	115.5	-	68.0	80.0	408.6	636.6	101.1	88.7
4	160.7	161.8	109.3	-	41.7	78.3	393.0	575.7	103.7	90.5
5	155.7	156.7	115.5	-	38.4	81.1	391.2	532.6	100.3	90.3
6	172.2	173.3	115.1	-	32.4	81.8	468.4	581.9	96.8	92.6
7	171.8	172.9	114.3	-	61.8	81.1	398.4	654.1	90.5	92.4
8	197.1	198.7	137.5	-	77.4	101.2	480.1	732.1	90.5	92.6
9	206.9	208.5	142.0	-	95.8	112.3	432.8	777.0	88.9	94.6
10	214.3	216.0	141.4	-	84.5	111.4	495.4	851.4	91.4	99.4
r	206.0	207.6	142.8	-	123.7	107.5	317.4	895.8	95.4	98.9
p	199.2	200.9	140.1	-	133.8	106.0	297.4	903.5	92.4	92.5

(全国)

平成27年=100

年 別 月 別	鉱工業	製造工業								鉱業	
		生産用 機械工業	汎用・業務用 機械工業	電子部品・ デバイス工業	電気・情報通信 機械工業	輸送機械 工業	化学工業	プラスチック 製品工業	食料品・ たばこ工業		
ウ エ イ ト	10000.0	9980.9	545.7	481.6	489.2	632.9	757.4	1664.0	435.4	860.4	19.1
令和4年 2期	98.6	98.7	81.2	128.1	78.3	102.6	86.0	107.3	115.9	95.6	101.1
3期	101.6	101.6	85.9	131.4	78.2	114.5	103.8	111.7	120.3	88.9	103.1
4期	103.4	103.4	89.7	137.4	81.9	118.3	92.0	115.6	122.3	84.6	105.3
令和3年12月	99.9	99.9	88.7	126.9	75.7	98.9	78.3	109.3	112.0	100.5	103.8
4年 1	99.2	99.2	88.5	127.4	76.7	100.9	66.5	112.2	113.0	102.1	102.3
2	101.3	101.3	88.9	130.8	72.8	105.7	84.0	110.5	112.7	106.1	102.1
3	100.9	100.8	88.6	131.8	80.1	109.0	81.4	108.4	114.4	105.4	104.9
4	98.6	98.6	82.4	125.3	76.4	102.4	78.7	107.4	115.0	100.5	100.5
5	97.7	97.8	80.7	128.7	74.8	100.7	73.5	105.9	115.7	95.7	103.2
6	99.6	99.7	80.4	130.3	83.6	104.7	105.9	108.6	116.9	90.5	99.6
7	100.2	100.2	84.1	128.5	75.1	107.1	95.8	109.6	119.5	95.1	101.9
8	100.9	100.9	86.5	131.2	74.6	113.2	105.1	110.7	120.3	85.1	103.8
9	103.8	103.8	87.2	134.4	85.0	123.3	110.5	114.8	121.0	86.6	103.7
10	103.3	103.4	91.4	135.9	79.0	119.7	97.9	116.0	122.7	82.9	103.0
11	103.6	103.5	91.0	137.4	81.9	117.3	96.6	114.8	121.9	84.4	107.9
12	103.2	103.2	86.7	138.9	84.8	118.0	81.4	116.1	122.3	86.6	104.9

注：四半期値は3か月の平均。

## (4) 電力需要状況 (山形県)

単位：1,000kWh

年 度 別 月 別	合 計	特別高圧	高 圧	低 圧	特 定 需 要 (経過措置料金)	自由料金
令和 元年度	7,963,892	1,817,570	3,378,955	2,767,367	1,533,544	1,233,823
2	8,035,247	1,799,567	3,311,883	2,923,797	1,427,651	1,496,146
3	8,248,448	1,938,472	3,396,045	2,913,930	1,255,039	1,658,891
令和 3年10月	591,108	160,682	258,499	171,927	81,452	90,475
11	625,932	157,374	262,240	206,318	89,420	116,898
12	723,630	160,323	297,195	266,112	105,664	160,448
4年 1	867,951	157,496	324,667	385,788	142,329	243,459
2	815,175	150,682	315,943	348,550	127,751	220,799
3	779,771	158,456	300,723	320,592	117,581	203,011
4	666,003	139,065	260,420	266,518	101,362	165,156
5	582,746	147,887	238,483	196,376	81,315	115,061
6	586,380	155,684	265,399	165,297	73,595	91,702
7	662,283	172,218	300,677	189,388	87,075	102,313
8	666,647	162,201	294,562	209,884	96,783	113,101
9	629,157	159,460	275,599	194,098	88,161	105,937
10	583,466	159,694	251,919	171,853	76,858	94,995

資料：資源エネルギー庁 電力調査統計「都道府県別電力需要実績」

## 5 金 融

## (1) 金融機関別預貯金残高 (山形県)

単位：百万円

年 度 別 月 別	合 計	銀 行	信 用 金 庫	信 用 組 合	農 協
令和 2年	6,651,023	4,741,466	574,099	222,955	1,112,503
3	6,852,171	4,915,897	579,630	224,826	1,131,818
4	6,923,420	4,954,598	586,649	225,728	1,156,445
令和 4年 1月	6,771,003	4,855,380	575,550	223,236	1,116,837
2	6,772,891	4,858,177	574,778	224,433	1,115,503
3	6,817,198	4,914,898	576,531	222,001	1,103,768
4	6,884,872	4,974,464	576,698	224,599	1,109,111
5	6,860,625	4,955,035	572,827	223,502	1,109,261
6	6,971,112	5,029,434	578,365	225,205	1,138,108
7	6,925,004	4,992,254	575,549	223,766	1,133,435
8	6,894,907	4,956,464	580,417	225,125	1,132,901
9	6,838,863	4,905,944	581,685	224,095	1,127,139
10	6,867,893	4,911,086	580,387	225,330	1,151,090
11	6,910,347	4,956,734	580,099	224,475	1,149,039
12	6,923,420	4,954,598	586,649	225,728	1,156,445
5年 1	...	...	...	224,408	...

注：1) 各年は12月末現在高、各月は月末現在高。2) ゆうちょ銀行は銀行には含まれない。

3) 銀行預金残高は実質預金に譲渡性預金を含めた額。

資料：日本銀行山形事務所、山形県信用組合協会、農林中央金庫山形支店

## (2) 金融機関別貸出金残高 (山形県)

単位：百万円

年 月	別 別	合 計	銀 行	信用金庫	信用組合	農 協
令和 2年		3,173,268	2,497,557	276,125	120,746	278,840
	3	3,158,586	2,460,405	275,816	120,023	302,342
	4	3,225,256	2,515,458	276,330	120,491	312,977
令和 4年	1月	3,134,997	2,439,090	274,152	119,311	302,444
	2	3,133,224	2,436,910	273,855	119,486	302,973
	3	3,176,422	2,476,615	274,576	119,720	305,511
	4	3,179,652	2,480,028	273,148	119,118	307,358
	5	3,200,916	2,494,477	274,072	120,365	312,002
	6	3,201,832	2,493,387	274,076	121,531	312,838
	7	3,207,504	2,496,859	274,859	121,175	314,611
	8	3,206,508	2,494,754	274,362	120,759	316,633
	9	3,202,798	2,490,382	275,625	120,856	315,935
	10	3,198,294	2,489,975	272,963	120,498	314,858
	11	3,204,187	2,496,568	273,618	120,405	313,596
	12	3,225,256	2,515,458	276,330	120,491	312,977
5年	1	...	...	...	119,407	...

注：1) 各年は12月末現在高、各月は月末現在高。2) ゆうちょ銀行は銀行には含まれない。  
資料：日本銀行山形事務所、山形県信用組合協会、農林中央金庫山形支店

## (3) 手形交換状況 (山形県)

単位：百万円

年 月	別 別	手 形 交 換 高		不 渡 手 形				
				実 数		(う ち) 取 引 停 止 処 分		
		枚 数	金 額	枚 数	金 額	人 員	枚 数	金 額
令和 2年		284,752	296,178	19	9	2	2	1
	3	250,567	294,282	60	65	3	5	6
	4	175,729	223,594	15	10	2	4	1
令和 4年	2月	16,789	19,838	2	4	-	-	-
	3	18,451	24,273	-	-	-	-	-
	4	14,255	23,758	-	-	-	-	-
	5	20,326	26,015	6	2	1	3	1
	6	17,878	24,235	3	1	-	-	-
	7	13,941	14,334	1	0	-	-	-
	8	19,777	26,175	1	0	1	1	0
	9	16,449	20,341	1	0	-	-	-
	10	15,976	17,549	1	3	-	-	-
	11	1,606	2,381	-	-	-	-	-
	12	...	...	...	...	...	...	...
5年	1	...	...	...	...	...	...	...
	2	...	...	...	...	...	...	...

注：1) 四捨五入の関係で、年計と各月の合計が一致しないことがある。2) 手形交換所での交換業務は令和4年11月2日に終了し、4日から電子交換所に移行した。電子交換所の交換地域は全国のため、都道府県別の統計情報を有していない。  
令和4年分、令和4年11月分は11月2日までの数値。

資料：一般社団法人山形県銀行協会

(4) 企業倒産（負債総額1千万円以上・含内整理）（山形県）

単位：金額=百万円

年 月	別 別	総 数		製 造 業		建 設 業		飲 食 業		卸 ・ 小 売 業		そ の 他	
		件 数	負 債 総 額	件 数	負 債 総 額	件 数	負 債 総 額	件 数	負 債 総 額	件 数	負 債 総 額	件 数	負 債 総 額
令和 2年		38	7,065	9	1,245	4	200	1	60	12	3,834	12	1,726
	3	41	7,934	7	1,553	7	820	3	146	15	1,725	9	3,690
	4	47	6,755	7	1,448	9	804	5	1,298	12	1,016	14	2,189
令和 4年	2月	3	502	-	-	1	80	-	-	1	12	1	410
	3	9	1,566	1	297	1	166	1	380	3	440	3	283
	4	4	713	2	489	-	-	-	-	1	87	1	137
	5	3	1,128	-	-	-	-	2	777	-	-	1	351
	6	2	166	1	120	-	-	-	-	-	-	1	46
	7	2	77	-	-	1	51	-	-	-	-	1	26
	8	3	257	-	-	-	-	1	53	1	40	1	164
	9	2	240	-	-	-	-	-	-	2	240	-	-
	10	4	228	-	-	3	200	-	-	-	-	1	28
	11	3	712	-	-	-	-	1	88	-	-	2	624
	12	4	199	1	78	1	44	-	-	2	77	-	-
5年	1	1	84	-	-	-	-	1	84	-	-	-	-
	2	4	9,563	1	5,600	-	-	-	-	2	3,936	1	27

資料：(株)東京商工リサーチ山形支店

(5) 信用保証業務状況（山形県）

単位：金額=百万円

年 度 別 月 別	保 証 承 諾		保 証 債 務 残 高		代 位 弁 済 (元 利)		求 償 権 回 収 (元 金)		
	件 数	金 額	件 数	金 額	件 数	金 額	件 数	金 額	
令和 元年度	11,449	123,076	...	...	358	3,182	108	1,079	
	2	19,120	...	...	272	2,283	111	654	
	3	8,045	...	...	359	5,978	86	1,063	
令和 4年	1月	460	5,427	34,566	470,449	32	222	0	23
	2	534	5,708	34,487	468,824	21	345	4	38
	3	851	11,155	34,312	467,772	21	290	6	87
	4	463	3,904	34,235	466,178	12	152	4	39
	5	548	6,733	34,119	464,221	21	101	7	30
	6	896	11,857	34,001	463,280	23	197	4	27
	7	641	7,610	33,946	461,979	29	347	4	136
	8	600	7,586	33,913	459,812	11	205	6	58
	9	755	10,675	33,817	458,337	19	639	9	60
	10	546	5,936	33,790	456,956	12	150	3	79
	11	654	8,232	33,710	454,360	27	496	4	52
	12	1,145	14,023	33,690	453,204	25	647	9	100
5年	1	546	4,728	33,598	449,799	17	208	5	39

注：保証債務残高は、本年度累計値。

資料：山形県信用保証協会「信用保証月報」

6 物価・家計

(1) 消費者物価指数  
(山形市)

令和2年=100

年 別 月 別	食料				住居	光熱 水道	家具 家事用品	被服及び 履物	保健 医療	交通 通信	教育	教養 娯楽	諸雑費		
	総合	生鮮食品を 除く総合	生鮮食品 及び エネルギーを 除く総合	食料 (酒類を除く) 及びエネルギーを 除く総合											
ウ エ イ ト	10000	9595	8662	6563	2627	405	1910	918	374	326	415	1741	293	813	582
令和2年平均	100.0	100.0	100.0	100.0	100.0	100.0	100.0	100.0	100.0	100.0	100.0	100.0	100.0	100.0	100.0
令和3年平均	100.0	100.0	99.3	98.9	100.3	98.5	101.4	102.7	101.7	101.0	99.8	95.3	98.8	101.1	101.3
令和4年平均	102.5	102.3	100.3	99.0	104.5	106.3	103.3	114.4	104.8	103.2	99.6	93.7	99.2	101.8	101.7
令和4年1月	100.6	100.4	98.8	97.8	102.4	105.4	101.6	108.9	100.3	99.5	99.2	92.9	98.8	101.0	101.2
2	100.6	100.4	98.5	97.6	101.8	105.8	101.6	111.8	99.2	97.2	99.2	92.9	98.5	101.2	101.2
3	101.3	101.0	98.8	97.8	102.7	107.6	101.6	114.0	100.6	99.0	99.6	93.4	98.3	101.5	101.5
4	101.8	101.6	99.5	98.6	102.8	106.7	103.0	114.7	103.2	102.0	99.6	93.1	98.6	101.8	101.5
5	102.2	101.9	99.8	98.8	103.7	110.2	103.0	115.4	104.6	101.3	99.5	92.9	99.5	102.6	101.7
6	102.1	102.0	99.8	98.7	103.6	106.5	103.1	115.3	104.4	102.7	99.4	93.2	99.5	101.4	101.2
7	102.9	102.7	100.6	99.5	104.4	106.4	103.7	115.7	105.5	103.3	99.4	94.3	99.5	102.2	101.7
8	103.1	102.9	100.8	99.7	104.7	108.8	103.8	115.6	104.7	103.8	99.6	94.5	99.5	103.8	101.6
9	103.5	103.3	101.3	99.8	106.0	108.1	104.2	115.7	106.7	105.9	99.4	94.2	99.5	102.4	101.6
10	103.8	103.8	101.8	100.2	106.5	105.0	104.5	115.6	109.0	107.5	100.2	94.3	99.5	101.8	102.1
11	104.0	104.2	102.3	100.3	107.1	101.0	104.6	115.5	110.3	109.3	100.1	94.2	99.5	100.7	102.2
12	104.1	104.1	101.9	99.7	107.9	104.3	104.6	115.1	108.7	106.7	100.2	94.5	99.5	101.1	102.5
5年1	104.8	104.3	102.1	100.0	109.5	115.0	104.6	115.5	109.4	106.9	100.2	94.5	99.5	102.9	102.1

(全国)

令和2年=100

年 別 月 別	食料				住居	光熱 水道	家具 家事用品	被服及び 履物	保健 医療	交通 通信	教育	教養 娯楽	諸雑費		
	総合	生鮮食品を 除く総合	生鮮食品 及び エネルギーを 除く総合	食料 (酒類を除く) 及びエネルギーを 除く総合											
ウ エ イ ト	10000	9604	8892	6781	2626	396	2149	693	387	353	477	1493	304	911	607
令和2年平均	100.0	100.0	100.0	100.0	100.0	100.0	100.0	100.0	100.0	100.0	100.0	100.0	100.0	100.0	100.0
令和3年平均	99.8	99.8	99.5	99.2	100.0	98.8	100.6	101.3	101.7	100.4	99.6	95.0	100.0	101.6	101.1
令和4年平均	102.3	102.1	100.5	99.4	104.5	106.7	101.3	116.3	105.5	102.0	99.3	93.5	100.9	102.7	102.2
令和4年1月	100.3	100.1	99.0	98.3	102.0	106.5	100.7	108.3	100.8	99.4	99.2	92.4	100.4	101.4	101.7
2	100.7	100.5	99.2	98.4	102.3	107.1	100.8	111.1	100.5	99.7	99.4	92.7	100.3	101.8	101.8
3	101.1	100.9	99.5	98.7	102.5	105.9	100.8	113.3	101.8	100.9	99.4	93.2	100.5	102.2	101.9
4	101.5	101.4	99.9	99.0	102.9	105.9	101.0	114.3	103.7	102.4	98.9	93.0	101.1	103.1	102.1
5	101.8	101.6	100.1	99.2	103.4	107.5	101.1	115.2	105.1	102.4	99.0	92.8	101.1	103.6	102.1
6	101.8	101.7	100.1	99.1	103.6	105.7	101.2	115.6	105.7	102.1	99.0	92.9	101.0	102.3	102.1
7	102.3	102.2	100.6	99.5	104.0	104.9	101.2	117.0	106.3	100.7	99.1	94.3	101.0	103.2	102.2
8	102.7	102.5	100.9	99.7	104.5	106.4	101.3	117.9	106.8	100.6	99.1	94.3	101.0	104.9	102.4
9	103.1	102.9	101.1	99.8	105.6	108.5	101.3	118.5	108.4	103.6	99.2	94.1	101.0	103.8	102.4
10	103.7	103.4	101.7	100.1	107.1	109.6	101.8	119.7	108.7	104.4	99.6	94.2	101.0	103.0	102.6
11	103.9	103.8	102.0	100.1	107.8	107.2	101.9	121.0	109.6	105.1	99.7	94.3	101.0	101.6	102.7
12	104.1	104.1	102.1	100.1	107.9	105.7	102.0	123.3	108.6	104.2	99.6	94.4	101.0	101.9	102.8
5年1	104.7	104.3	102.2	100.2	109.5	114.2	102.0	124.5	108.5	102.6	99.7	94.4	101.0	103.0	102.9

注：ウエイトは支出額全体に対する割合。

資料：山形市…県統計企画課「山形市消費者物価指数」 全国…総務省統計局「消費者物価指数」

(2) 二人以上の勤労者世帯1か月間の収支

(山形市)

年 月	別 別	集 計 世 帯 数	世 帯 人 員	有 業 人 員	実 収 入		実 支 出	消 費 支 出		非消費支出
					円	世帯主収入 円		円	食 料 円	
令和2年平均		51	3.35	1.94	676,389	453,697	463,434	330,042	80,298	133,392
令和3年平均		49	3.58	1.90	605,198	397,299	464,228	355,422	79,702	108,806
令和4年平均		48	3.41	1.99	628,688	392,999	404,666	294,104	77,421	110,562
令和4年1月		45	3.58	1.95	525,726	325,238	381,354	289,322	77,397	92,032
2		47	3.66	2.00	591,119	330,346	384,366	285,568	71,535	98,798
3		48	3.72	2.00	550,133	335,213	369,848	279,699	81,485	90,148
4		50	3.56	2.08	544,950	310,018	381,329	295,548	73,460	85,781
5		48	3.51	2.07	534,110	361,152	428,887	303,146	75,417	125,742
6		48	3.52	2.11	898,505	530,405	449,050	306,177	70,609	142,873
7		50	3.46	2.04	582,524	377,934	389,720	297,906	80,120	91,814
8		48	3.12	1.98	540,045	333,847	358,395	261,744	77,021	96,651
9		47	3.20	2.01	485,653	322,195	313,061	226,566	73,118	86,494
10		47	3.21	1.88	602,911	347,261	387,699	287,270	82,390	100,428
11		49	3.18	1.87	510,826	368,898	436,822	329,760	74,937	107,062
12		48	3.22	1.85	1,177,750	773,477	575,458	366,536	91,561	208,922
5年1		47	3.20	1.90	545,902	393,578	469,016	361,724	83,303	107,292

(全国)

年 月	別 別	集 計 世 帯 数	世 帯 人 員	有 業 人 員	実 収 入		実 支 出	消 費 支 出		非消費支出
					円	世帯主収入 円		円	食 料 円	
令和2年平均		4,001	3.31	1.79	609,535	431,902	416,707	305,811	79,496	110,896
令和3年平均		4,024	3.28	1.78	605,316	444,517	422,103	309,469	78,576	112,634
令和4年平均		3,986	3.24	1.79	617,654	450,906	437,368	320,627	80,502	116,740
令和4年1月		4,056	3.25	1.77	479,805	360,772	398,066	314,358	76,566	83,707
2		4,000	3.28	1.76	540,712	362,755	375,088	285,289	72,482	89,800
3		4,042	3.26	1.77	503,128	383,214	433,993	343,686	78,834	90,308
4		4,018	3.26	1.80	539,738	374,950	447,013	344,126	76,743	102,887
5		4,034	3.24	1.81	489,745	370,816	445,213	314,979	81,187	130,234
6		3,987	3.23	1.81	916,705	672,620	481,125	300,489	76,866	180,635
7		3,907	3.23	1.81	657,263	509,508	447,495	317,575	81,831	129,920
8		3,952	3.22	1.81	563,963	387,057	428,627	322,438	83,501	106,189
9		3,992	3.24	1.80	499,438	376,597	409,436	313,989	79,937	95,447
10		3,954	3.23	1.80	568,282	380,115	427,166	328,684	83,424	98,482
11		3,952	3.23	1.79	502,259	377,549	402,410	308,122	79,345	94,288
12		3,940	3.25	1.79	1,150,808	854,915	552,778	353,794	95,309	198,985
5年1		3,931	3.24	1.79	495,706	368,859	421,913	331,130	81,256	90,782

注：家計調査は標本調査であるため、結果数字は標本誤差を伴う。山形市については、標本数が少ないことから利用にあたっては注意を要する。

資料：総務省統計局「家計調査報告」



## (3) 企業物価指数 (全国)

2020年平均=100

年 別 月 別	国内企業物価指数 類別指数									
	総 合	工 業 製 品								農 林 水 産 物
		飲 食 料 品	織 維 製 品	化 学 製 品	石 油 ・ 石 炭 製 品	鉄 鋼	電 子 部 品 ・ デ バ イ ス	電 気 機 器	情 報 通 信 機 器	
ウ エ イ ト	1000.0	144.6	9.4	86.1	52.8	50.6	19.3	50.0	18.2	40.3
令和 2年	100.0	100.0	100.0	100.0	100.0	100.0	100.0	100.0	100.0	100.0
3	104.6	101.9	100.5	105.9	128.6	114.8	101.1	100.0	98.9	100.1
p 4	114.7	107.7	104.5	116.6	151.7	145.4	103.5	103.1	102.7	99.0
令和 4年 1月	109.4	103.7	101.1	111.2	147.3	132.5	102.6	100.2	101.3	94.2
2	110.3	104.1	101.1	112.3	151.6	133.0	102.5	100.4	100.9	95.0
3	111.4	105.1	102.5	113.7	152.3	134.0	102.9	100.6	101.0	95.5
4	113.2	105.9	103.5	114.8	159.5	139.2	103.2	101.8	101.2	96.9
5	113.3	105.7	104.9	117.0	150.3	141.3	103.3	102.1	100.5	98.3
6	114.3	106.5	103.4	119.7	156.1	143.1	103.3	102.4	100.8	98.2
7	115.2	108.3	104.3	118.8	152.9	147.5	103.2	103.0	103.4	98.6
8	115.7	108.8	104.6	118.1	152.2	149.8	103.7	104.3	104.2	98.0
9	116.9	109.6	105.3	119.0	151.8	150.8	103.5	105.0	103.8	100.9
r 10	118.1	110.7	108.3	118.8	147.4	157.9	104.4	106.0	104.3	103.2
p 11	119.0	111.6	107.3	118.2	147.5	157.8	104.5	105.4	105.1	104.0
p 12	119.8	111.8	107.4	117.7	151.6	157.7	104.3	105.9	105.5	105.3
p 5年 1	119.8	112.0	106.6	117.9	146.6	157.9	104.7	105.9	105.5	104.4

注：pは速報値、rは確報値。  
資料：日本銀行調査統計局

## 7 商業・貿易

## (1) 輸出入動向 (酒田税関支署管内)

令和5年1月分 単位：千円

品 名	輸 出		品 名	輸 入	
	1 月 分	1 月 以 降 累 計		1 月 分	1 月 以 降 累 計
総 額	4,265,385	4,265,385	総 額	10,736,717	10,736,717
食 料 品 及 び 動 物	4,683	4,683	食 料 品 及 び 動 物	362,952	362,952
飲 料 及 び た ば こ	7,569	7,569	飲 料 及 び た ば こ	-	-
原 材	241,692	241,692	原 材	546,057	546,057
鉱 物 性 燃 料	-	-	鉱 物 性 燃 料	6,575,985	6,575,985
動 植 物 性 油 脂	-	-	動 植 物 性 油 脂	-	-
化 学 製 品	187,162	187,162	化 学 製 品	211,928	211,928
原 料 別 製 品	120,769	120,769	原 料 別 製 品	441,109	441,109
機 械 類 及 び 輸 送 用 機 器	1,486,448	1,486,448	機 械 類 及 び 輸 送 用 機 器	2,491,071	2,491,071
雑 製 品 等	2,217,062	2,217,062	雑 製 品 等	107,615	107,615
令和 2年		69,584,923	令和 2年		75,881,823
3		62,467,262	3		82,886,377
4		57,394,065	4		112,155,160

注：月別及び令和4年は、速報値である。  
資料：東京税関

## (2) 百貨店・スーパー売上高 (山形県)

単位：百万円

年 月	別 別	合 計	衣料品	身の回り品	飲食品	家庭用品	その 他の 商品	食堂・喫茶	事業所数	従業者数
									(店)	(人)
令和	元年	145,827	11,013	1,909	116,119	4,563	11,797	426	82	6,330
	2	140,669	7,213	1,430	117,686	4,460	9,545	335	82	6,098
	3	139,783	5,855	952	119,084	4,496	9,073	323	82	5,852
令和3年	12月	13,793	418	47	11,746	506	1,047	29	82	5,852
	4年 1	11,671	311	31	10,026	450	828	25	82	5,792
	2	10,507	213	21	9,298	322	631	22	82	5,519
	3	11,552	362	26	10,059	389	691	24	81	5,835
	4	11,210	395	30	9,719	372	670	24	81	5,743
	5	11,746	411	31	10,232	378	667	27	81	5,790
	6	11,045	384	34	9,605	385	611	26	81	5,696
	7	11,615	336	34	10,050	437	728	30	81	5,737
	8	12,230	276	29	10,721	434	739	31	81	5,951
	9	10,808	254	24	9,513	366	624	27	81	5,620
	10	11,474	396	39	9,863	431	717	28	82	5,661
	11	11,029	381	37	9,402	445	738	26	82	5,637
	12	14,246	436	46	12,193	506	1,034	32	83	6,017

注：1) 売上高に消費税を含む。2) 四捨五入の関係で、年計と各月の合計が一致しないことがある。

資料：経済産業省「商業動態統計月報」

## 8 建 築

## (1) 着工新設住宅・利用関係別 (山形県)

単位：床面積＝㎡

年 月	別 別	総 計		持 家		貸 家		給 与 住 宅		分 譲 住 宅	
		戸 数	床 面 積	戸 数	床 面 積	戸 数	床 面 積	戸 数	床 面 積	戸 数	床 面 積
令和	2年	5,005	507,851	2,939	370,326	1,338	62,067	7	1,085	721	74,373
	3	5,187	518,327	2,952	369,354	1,444	68,201	20	1,100	771	79,672
	4	4,526	429,696	2,416	294,362	1,365	60,951	54	3,585	691	70,798
令和4年	1月	310	28,397	139	16,526	105	5,208	-	-	66	6,663
	2	432	34,355	143	18,306	204	7,145	1	113	84	8,791
	3	219	25,185	151	18,860	21	1,238	2	311	45	4,776
	4	314	35,638	231	29,141	35	1,647	1	103	47	4,747
	5	390	38,970	246	30,352	107	4,829	-	-	37	3,789
	6	445	46,121	257	32,972	122	5,962	2	364	64	6,823
	7	414	38,012	208	25,281	151	7,332	5	355	50	5,044
	8	502	43,880	241	28,781	207	9,384	-	-	54	5,715
	9	356	34,990	226	27,071	97	4,669	-	-	33	3,250
	10	319	30,849	186	21,685	84	3,945	-	-	49	5,219
	11	422	35,748	205	23,328	130	5,488	42	2,223	45	4,709
	12	403	37,551	183	22,059	102	4,104	1	116	117	11,272
	5年 1	304	27,461	137	16,429	101	4,220	-	-	66	6,812

資料：県建築住宅課 (2) についても同じ。

## (2) 着工建築物・構造別 (山形県)

単位：床面積＝㎡、予定工事費＝万円

年 月	別 別	総 計			木 造			鉄骨鉄筋コンクリート造		
		建 築 数	床 面 積	予 定 工 事 費	建 築 数	床 面 積	予 定 工 事 費	建 築 数	床 面 積	予 定 工 事 費
令和 2年		6,142	969,104	17,659,221	4,336	575,667	9,881,904	1	21,720	410,000
3		6,154	984,266	19,602,383	4,226	528,892	9,471,193	7	44,481	1,784,130
4		5,533	900,981	16,627,315	3,620	449,611	8,351,974	3	181	1,800
令和 4年	1月	334	54,140	915,344	234	28,748	503,915	-	-	-
2		341	48,857	780,158	246	31,814	534,413	-	-	-
3		318	66,359	1,164,817	227	27,874	516,300	-	-	-
4		493	76,306	1,512,033	321	39,330	730,345	1	29	200
5		541	126,188	2,173,980	357	48,453	902,358	-	-	-
6		577	140,093	2,403,796	373	47,300	915,410	-	-	-
7		518	78,726	1,630,450	321	42,079	767,182	1	123	1,500
8		541	72,722	1,409,403	365	45,315	847,914	1	29	100
9		458	61,796	1,228,735	311	37,438	703,948	-	-	-
10		461	57,295	1,115,402	294	34,647	619,226	-	-	-
11		500	61,342	1,197,725	289	33,275	643,638	-	-	-
12		451	57,157	1,095,472	282	33,338	667,325	-	-	-
5年	1	332	37,784	731,655	224	28,890	577,804	-	-	-

鉄筋コンクリート造			鉄 骨 造			コンクリートブロック造			そ の 他			年 月	別 別
建 築 数	床 面 積	予 定 工 事 費	建 築 数	床 面 積	予 定 工 事 費	建 築 数	床 面 積	予 定 工 事 費	建 築 数	床 面 積	予 定 工 事 費		
31	50,607	1,654,961	1,684	318,089	5,696,116	1	137	2,500	89	2,884	13,740	令和 2年	
38	61,408	2,347,403	1,803	346,366	5,980,448	1	17	50	79	3,102	19,159	3	
36	44,266	1,053,187	1,839	402,936	7,101,152	2	835	16,950	33	3,152	102,252	4	
3	2,068	45,580	96	23,295	365,749	-	-	-	1	29	100	令和 4年	1月
3	2,700	50,900	91	14,314	194,745	-	-	-	1	29	100	2	
-	-	-	90	38,456	648,447	-	-	-	1	29	70	3	
4	1,729	94,050	160	34,988	686,393	-	-	-	7	230	1,045	4	
6	13,043	265,200	172	64,389	1,003,275	-	-	-	6	303	3,147	5	
1	1,086	27,000	192	91,385	1,459,766	-	-	-	11	322	1,620	6	
10	6,712	191,382	185	29,000	653,986	1	812	16,400	-	-	-	7	
1	657	17,880	170	24,625	449,419	-	-	-	4	2,096	94,090	8	
2	465	10,400	143	23,841	513,757	1	23	550	1	29	80	9	
2	8,586	204,795	165	14,062	291,381	-	-	-	-	-	-	10	
2	1,856	55,000	209	26,211	499,087	-	-	-	-	-	-	11	
2	5,364	91,000	166	18,370	335,147	-	-	-	1	85	2,000	12	
-	-	-	108	8,894	153,851	-	-	-	-	-	-	5年	1

9 その他

(1) 新車新規登録・届出台数、自動車保有数（山形県）

単位：台

年 月 別	新規登録・ 届出台数	乗用車			貨物車	その他	軽自動車	小型二輪車	自動車保有数
		計	普通車	小型車					
令和2年	47,930	23,420	10,764	12,656	2,975	907	20,321	307	936,161
3	46,760	22,061	11,278	10,783	3,243	1,051	20,007	398	933,269
4	45,390	21,071	10,973	10,098	2,677	857	20,296	489	...
令和4年1月	3,025	1,445	695	750	164	52	1,362	2	932,792
2	3,581	1,694	901	793	196	61	1,612	18	933,224
3	6,037	3,087	1,524	1,563	357	100	2,463	30	928,911
4	3,348	1,495	805	690	228	46	1,482	97	930,491
5	3,161	1,450	641	809	219	45	1,400	47	931,041
6	3,683	1,670	854	816	244	56	1,660	53	931,706
7	3,817	1,765	1,012	753	224	71	1,698	59	932,476
8	3,061	1,396	775	621	168	51	1,405	41	932,294
9	4,198	1,961	1,062	899	238	76	1,873	50	933,004
10	3,993	1,791	906	885	210	84	1,859	49	933,641
11	4,084	1,787	896	891	230	110	1,925	32	933,491
12	3,402	1,530	902	628	199	105	1,557	11	...
5年1	3,618	1,619	950	669	190	53	1,747	9	...

注：1）自動車保有台数の各年は12月末現在、各月は月末現在台数。2）軽二輪車は、新規登録・届出台数では除く。自動車保有数には含む。  
資料：国土交通省東北運輸局

(2) 交通事故死傷者数及び主要原因別発生状況（山形県）

年 月 別	発生件数	死者	負傷者	主 な 事 故 原 因 別 発 生 状 況									
				信号無視	最高速度違反	追越し	歩行者妨害	一時不停止	運転操作	前方不注意	安全不確認	飲酒運転(内数)	無免許運転(内数)
令和2年	3,328	30	3,975	159	1	4	141	374	160	758	371	13	8
3	3,184	24	3,760	159	-	9	165	392	205	637	220	13	6
4	2,970	26	3,469	160	-	4	151	336	262	570	190	9	7
令和4年1月	375	-	433	16	-	-	13	39	64	53	20	1	1
2	333	2	378	18	-	1	12	44	40	34	15	2	1
3	223	2	269	17	-	-	17	23	11	46	21	1	-
4	202	-	221	4	-	-	15	20	13	46	14	-	-
5	206	1	239	15	-	1	6	26	17	36	22	-	1
6	230	4	269	16	-	-	7	35	17	54	17	1	-
7	198	3	230	10	-	-	6	25	14	43	14	1	-
8	211	3	255	17	-	-	8	16	19	40	13	1	2
9	205	1	242	9	-	1	11	22	12	48	10	-	-
10	250	3	300	12	-	-	9	27	12	52	18	-	1
11	228	4	268	8	-	-	20	30	18	55	10	-	-
12	309	3	365	18	-	1	27	29	25	63	16	2	1
5年1	246	3	281	20	-	-	19	32	25	38	15	1	-

注：発生件数は全事故であり、主要原因の積算値とは一致しない。  
資料：県警察本部「交通事故統計」

# かたり調査にご注意を！

「かたり調査」とは、国勢調査など、行政機関が行う統計調査であるかのような、紛らわしい表示や説明をして、世帯等から個人情報等をだまし取ろうとする行為のことです。

「かたり調査」は、統計調査の実施を妨げるだけでなく、詐欺やその他の犯罪にも繋がりがかねないので、ご注意ください。



## 「かたり調査」の判断ポイント

- ✓ 統計調査員は、常に調査員証を携帯しています。調査員証を携帯していない者が訪問した場合、統計調査員になりすましている可能性があります。
- ✓ 統計調査員や国、県、市町村の職員等が、電話や電子メールで統計調査の依頼をしたり、個人や世帯の情報を調査したりすることはありません。

※ただし、以下の場合にはお電話する場合があります

- ・調査票を提出していただいた後、記入内容に不明な点があり、確認する場合
- ・既に郵送や統計調査員の訪問により調査のお知らせ・お願いをしているが、期限までに調査票の提出が確認できないため、提出を再度お願いする場合（※この場合でも、個人や世帯の情報を電話で聞き取ることはありません）

☞ 不審な電話等があれば、県統計企画課や各市町村統計主管課まで気軽にお問い合わせください。

## 「政府統計の統一ロゴタイプ」のご紹介



このロゴタイプは、国が実施する統計調査の目印です。

- (1) 国の統計調査であること
- (2) 秘密の保護に万全を期していること

を証明するマークで、国の統計調査の調査票などに表示されています。

**安心してご回答ください！**

# ◆各種統計調査に御理解をお願いします◆

令和5年度に国や県が実施する主要統計調査は次のとおりです。

これらの調査の結果は、各行政分野の重要な資料となるほか、企業の事業活動や大学等の研究資料など、各方面で広く利用されています。

## 令和5年度実施予定の主要統計調査

統計調査名（所轄省庁等） （県担当）	調査時期・基準日	統計調査名（所轄省庁等） （県担当）	調査時期・基準日
経済センサスー基礎調査（総務省） （県統計企画課経済統計担当）	6月1日	学校保健統計調査（文部科学省） （県統計企画課生活統計担当）	4月～6月
住宅・土地統計調査（総務省） （県統計企画課生活統計担当）	10月1日	毎月勤労統計調査（厚生労働省） （県統計企画課経済統計担当）	毎月
労働力調査（総務省） （県統計企画課生活統計担当）	毎月末日	漁業センサス（農林水産省） （県統計企画課経済統計担当）	海洋漁業：11月1日 内水面漁業：11月1日 流通加工：1月1日
小売物価統計調査（総務省） （県統計企画課生活統計担当）	毎月	山形県社会的移動人口調査（県） （県統計企画課生活統計担当）	毎月
家計調査（総務省） （県統計企画課生活統計担当）	毎月	山形県鉱工業生産動態統計調査（県） （県統計企画課経済統計担当）	毎月
学校基本調査（文部科学省） （県統計企画課生活統計担当）	5月1日		

## 新着統計図書（令和5年3月）

行政情報センター（県庁1階）で閲覧・貸出を行っております。

資料名	発行所
統計でみる都道府県のすがた(2023)	総務省統計局
社会生活統計指標-都道府県の指標-(2023)	
山形県の人口と世帯数ー山形県社会的移動人口調査結果報告書ー(令和4年)	山形県みらい企画創造部

### ●山形県統計企画課

<https://www.pref.yamagata.jp/020052/kensei/shoukai/soshikiannai/kikakushinko/020052/index.html>

### ●山形県行政資料目録

<https://www.pref.yamagata.jp/020023/kensei/joho/johokokai/siryoumokuroku/index.html>

統計やまがた3月号 令和5年3月31日発行

編集 山形県みらい企画創造部統計企画課  
発行 山形市松波二丁目8-1 (Tel 023-630-2188)  
印刷