

統計やまがた

2024.3

特集 令和4年就業構造基本調査から見た山形県の概況

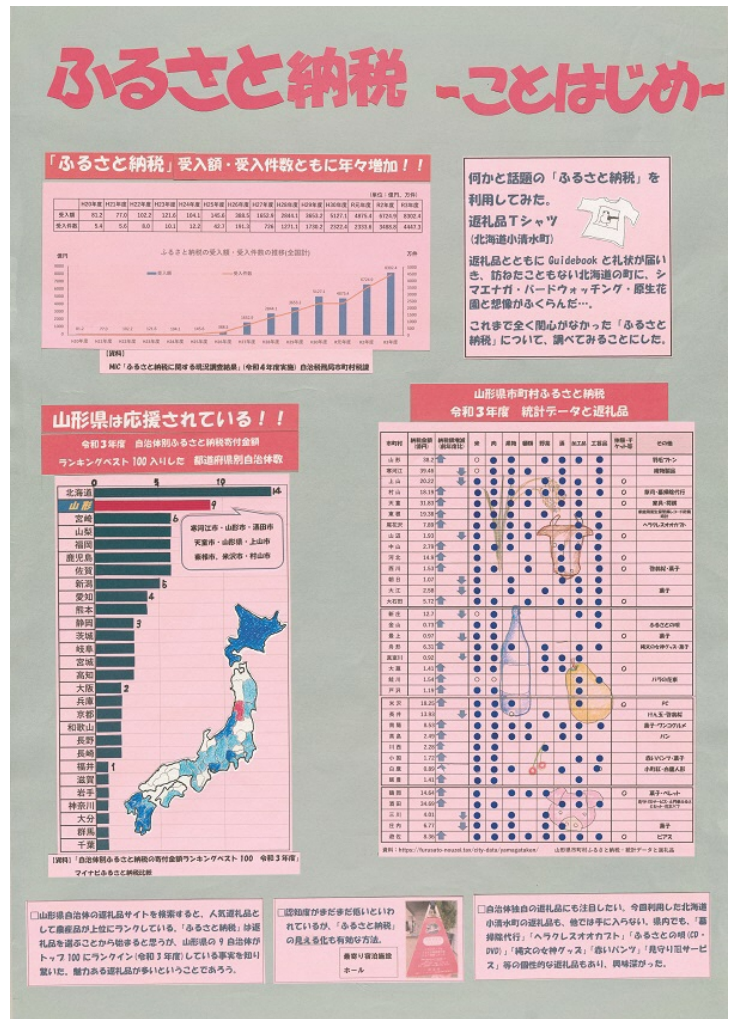
第73回山形県統計グラフコンクール入賞作品

審査員特別賞



「4月つーちゃんが生まれました。
わたし3人きょうだい。みんなは?」

川西町立吉島小学校 2年
高橋 花暖 さん



「ふるさと納税~ことはじめ~」

村山市
外塚 裕美 さん



目 次

特集	令和4年就業構造基本調査から見た山形県の概況	1
	主要な統計調査結果から	6
統計表		
1	主要統計指標	8
2	人 口	10
3	賃金・労働	12
4	鉱工業・エネルギー	15
5	観 光	18
6	金 融	19
7	物価・家計	21
8	商業・貿易	23
9	建 築	24
10	そ の 他	26
e - Stat	でできること！	裏表紙内
	各種統計調査に御理解をお願いします	裏表紙
	新着統計図書（令和6年3月）	裏表紙

～ 利用される方へ ～

掲載数値のなかには、概数値であるため後日発表される確定数値と一致しないものがありますので、あらかじめご了承下さい。

なお、掲載内容は、山形県ホームページでご確認いただけます。

- 「統計情報データベース」(県ホームページ>県政情報>山形県の紹介>統計情報・オープンデータ>統計情報データベース)
<https://www.pref.yamagata.jp/020052/kensei/shoukai/toukeijouhou/tokeijohodb.html>
- 「山形県統計企画課」(県ホームページ>県政情報>山形県の紹介>組織案内>みらい企画創造部>統計企画課)
<https://www.pref.yamagata.jp/020052/kensei/shoukai/soshikiannai/kikakushinko/020052/index.html>

令和4年就業構造基本調査から見た山形県の概況

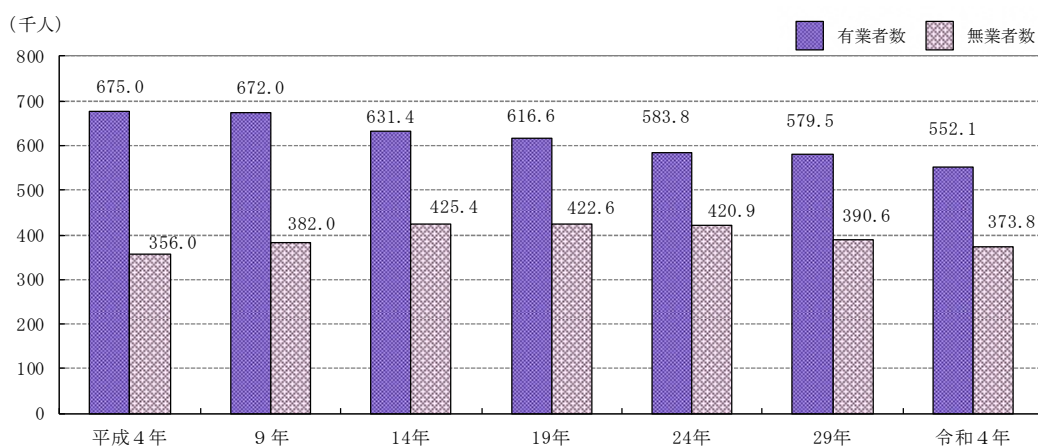
総務省において令和5年7月21日に公表した令和4年就業構造基本調査の結果のうち、山形県の概況を取りまとめました。

就業構造基本調査は、国民の就業・不就業の実態を明らかにすることを目的として5年ごとに実施しており、令和4年の調査は、全国の世帯から総務大臣が定める方法により選定した約54万世帯の15歳以上の世帯員約108万人を対象に、令和4年10月1日現在で実施しました。このうち、本県では約8千6百世帯、約2万人が調査対象となりました。

1 15歳以上人口の就業状態

- 有業者は552.1千人、5年前に比べ27.4千人減少。無業者は373.8千人、16.8千人減少。

図1 有業者及び無業者の推移 —平成4年～令和4年



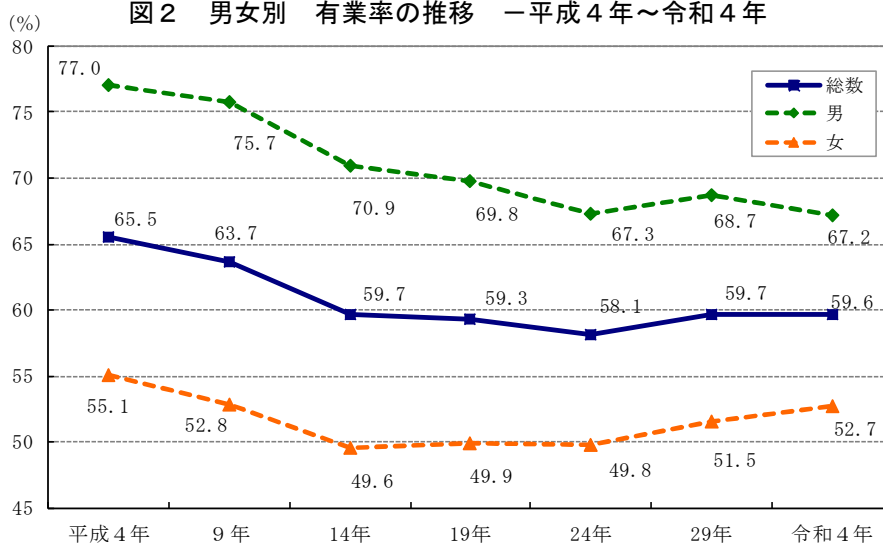
注) 平成9年以前の数値は千人単位で算出したもの。

2 有業者

- 有業率は男性が67.2%で5年前に比べ1.5ポイント低下。女性が52.7%で1.2ポイント上昇。

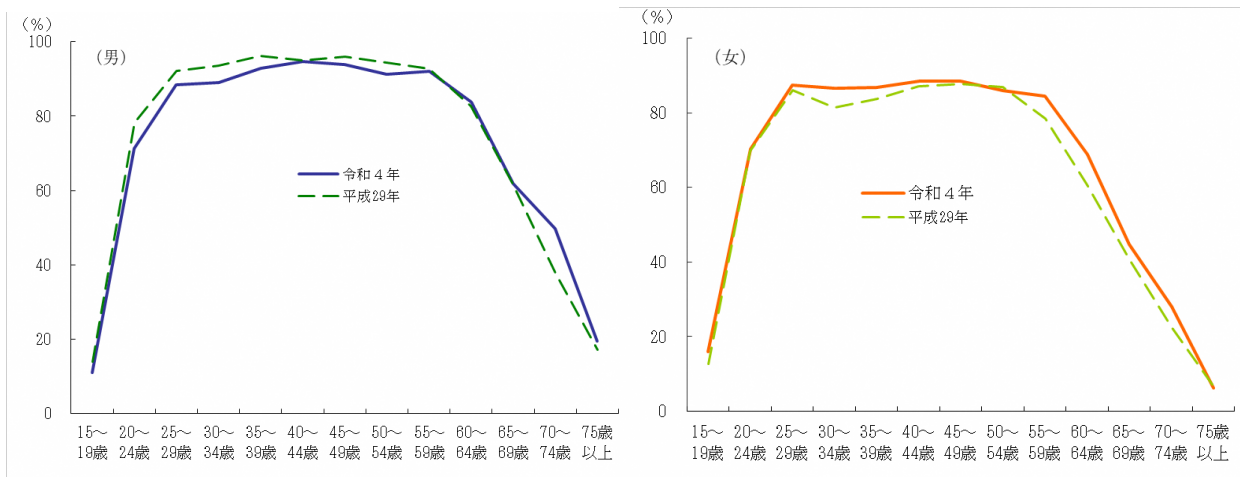
※有業率=有業者数÷15歳以上人口×100

図2 男女別 有業率の推移 —平成4年～令和4年



○ 年齢階級別の有業率は、男性は低下、女性は上昇。

図3 男女、年齢階級別 有業率 —平成29年、令和4年



3 雇用者

○ 5年前に比べ「正規の職員・従業員」、「非正規の職員・従業員」が共に減少。

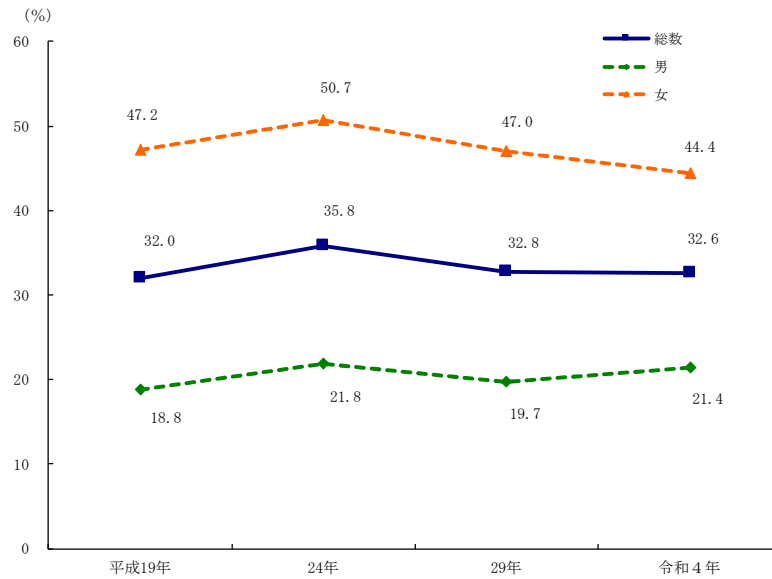
表1 男女、雇用形態別 雇用者（役員を除く）数及び割合 —平成29年、令和4年

(単位：千人、%、ポイント)

雇用形態※		実数			割合		
		総数	男	女	総数	男	女
令和4年	雇用者（役員を除く）	452.1	231.8	220.3	100.0	100.0	100.0
	正規の職員・従業員	304.7	182.2	122.5	67.4	78.6	55.6
	非正規の職員・従業員	147.4	49.6	97.8	32.6	21.4	44.4
	パート	67.7	9.9	57.9	15.0	4.3	26.3
	アルバイト	24.4	12.6	11.9	5.4	5.4	5.4
	労働者派遣事業所の派遣社員	10.2	4.3	5.9	2.3	1.9	2.7
	契約社員	25.5	12.9	12.6	5.6	5.6	5.7
	嘱託 その他	11.2 8.3	5.9 4.1	5.3 4.2	2.5 1.8	2.5 1.8	2.4 1.9
平成29年	雇用者（役員を除く）	458.8	238.4	220.4	100.0	100.0	100.0
	正規の職員・従業員	308.3	191.5	116.8	67.2	80.3	53.0
	非正規の職員・従業員	150.5	46.9	103.6	32.8	19.7	47.0
	パート	67.9	8.2	59.7	14.8	3.4	27.1
	アルバイト	25.3	12.0	13.3	5.5	5.0	6.0
	労働者派遣事業所の派遣社員	8.4	3.6	4.9	1.8	1.5	2.2
	契約社員	29.7	13.6	16.1	6.5	5.7	7.3
	嘱託 その他	11.4 7.8	5.8 3.8	5.6 4.0	2.5 1.7	2.4 1.6	2.5 1.8
増減	雇用者（役員を除く）	△ 6.7	△ 6.6	△ 0.1	-	-	-
	正規の職員・従業員	△ 3.6	△ 9.3	5.7	0.2	△ 1.7	2.6
	非正規の職員・従業員	△ 3.1	2.7	△ 5.8	△ 0.2	1.7	△ 2.6
	パート	△ 0.2	1.7	△ 1.8	0.2	0.9	△ 0.8
	アルバイト	△ 0.9	0.6	△ 1.4	△ 0.1	0.4	△ 0.6
	労働者派遣事業所の派遣社員	1.8	0.7	1.0	0.5	0.4	0.5
	契約社員	△ 4.2	△ 0.7	△ 3.5	△ 0.9	△ 0.1	△ 1.6
	嘱託 その他	△ 0.2 0.5	0.1 0.3	△ 0.3 0.2	0.0 0.1	0.1 0.2	△ 0.1 0.1

※ 「パート」、「アルバイト」等の雇用形態は勤め先での呼称による。

図4 男女別 雇用者（役員を除く）に占める非正規の職員・従業員の割合の推移 —平成19年～令和4年



4 最近の社会情勢からみた就業状況

○ テレワークを「実施した」者は43.8千人で、有業者に占める割合は8.0%。

表2 テレワーク実施の有無・頻度、テレワーク実施の場所別
有業者数及び有業者に占める割合 —令和4年

(単位：千人、%)

職業	テレワーク実施の有無・頻度 テレワーク実施の場所		実数										有業者に 占める 実施した 割合
	総数	実施した	実施した					実施場所			実施して いない		
			20%未満	20~40% 未満	40~60% 未満	60~80% 未満	80%以上	自宅	サテライト オフィス	その他			
総数	552.1	43.8	31.7	4.3	2.5	1.5	3.5	36.6	2.1	4.0	503.3	8.0	
管理的職業従事者	12.8	1.6	1.0	0.3	0.0	0.2	0.1	1.2	0.1	0.2	11.2	12.5	
専門的・技術的職業従事者	78.6	9.9	7.5	0.5	0.6	0.1	1.1	8.4	0.4	1.1	68.4	12.6	
事務従事者	100.9	14.5	11.6	1.6	0.5	0.2	0.7	13.3	0.5	0.6	86.1	14.4	
販売従事者	51.9	6.7	4.2	0.9	0.8	0.3	0.5	5.6	0.5	0.4	44.9	13.0	
サービス職業従事者	67.1	1.7	1.1	0.1	0.2	0.1	0.2	1.0	0.1	0.3	65.0	2.5	
保安職業従事者	7.7	0.3	0.3	-	-	-	-	0.2	-	0.1	7.4	3.9	
農林漁業従事者	38.4	0.7	0.4	0.0	0.0	0.1	0.1	0.5	0.0	0.1	36.8	1.9	
生産工程従事者	102.4	4.3	3.0	0.6	0.1	0.1	0.4	3.8	0.2	0.1	97.6	4.2	
輸送・機械運転従事者	18.8	0.5	0.5	-	-	0.0	0.0	0.3	-	0.2	17.9	2.7	
建設・採掘従事者	25.2	1.8	1.4	0.2	0.1	0.1	0.0	1.3	0.1	0.3	23.2	7.2	
運搬・清掃・包装等従事者	36.3	0.7	0.1	-	0.1	0.1	0.3	0.2	-	0.5	35.2	1.9	

注) 有業者に占める実施した割合は「テレワーク実施の有無・頻度」が不詳の者を除いて算出している。

○ 有業者のうち、フリーランスの数は14.3千人で、有業者に占める割合は2.6%。

表3 フリーランスの本業・副業の別 フリーランスの数及び有業者に占める割合
—令和4年

(単位：千人、%)

	有業者数	フリーランス の数	本業が フリーランス		副業のみ
			本業のみ	本業 及び副業	
実数	552.1	14.3	11.9	11.5	2.4
有業者数に 占める割合	100.0	2.6	2.2	2.1	0.4

5 育児・介護と就業

○ 育児をしている女性の有業率は87.2%。

表4 男女、就業状態、従業上の地位、年齢階級別 育児をしている
15歳以上人口及び割合 ー令和4年

(単位：千人、%)

男女 就業状態 従業上の地位	年齢	総数	育児をしている者						
			総数	15～24歳	25～29歳	30～34歳	35～39歳	40～44歳	45歳以上
実数	総数	926.0	72.9	0.7	7.1	17.1	24.3	20.7	2.9
	有業者	552.1	67.8	0.7	6.6	15.9	22.3	19.5	2.8
	うち雇用者	479.8	64.1	0.6	6.1	15.6	21.3	18.1	2.4
	無業者	373.8	5.0	0.0	0.5	1.3	2.0	1.1	0.1
	男	444.8	33.8	0.3	3.0	7.3	10.2	10.6	2.3
	有業者	298.7	33.8	0.3	3.0	7.3	10.2	10.6	2.3
	うち雇用者	251.7	31.4	0.3	2.7	7.2	9.7	9.4	2.0
	無業者	146.1	-	-	-	-	-	-	-
	女	481.2	39.0	0.4	4.1	9.8	14.1	10.0	0.6
	有業者	253.5	34.0	0.3	3.6	8.5	12.1	8.9	0.5
	うち雇用者	228.1	32.7	0.3	3.4	8.4	11.5	8.7	0.4
	無業者	227.7	5.0	0.0	0.5	1.3	2.0	1.1	0.1
割合	総数	100.0	100.0	100.0	100.0	100.0	100.0	100.0	100.0
	有業者	59.6	93.0	100.0	93.0	93.0	91.8	94.2	96.6
	うち雇用者	51.8	87.9	85.7	85.9	91.2	87.7	87.4	82.8
	無業者	40.4	6.9	0.0	7.0	7.6	8.2	5.3	3.4
	男	100.0	100.0	100.0	100.0	100.0	100.0	100.0	100.0
	有業者	67.2	100.0	100.0	100.0	100.0	100.0	100.0	100.0
	うち雇用者	56.6	92.9	100.0	90.0	98.6	95.1	88.7	87.0
	無業者	32.8	-	-	-	-	-	-	-
	女	100.0	100.0	100.0	100.0	100.0	100.0	100.0	100.0
	有業者	52.7	87.2	75.0	87.8	86.7	85.8	89.0	83.3
	うち雇用者	47.4	83.8	75.0	82.9	85.7	81.6	87.0	66.7
	無業者	47.3	12.8	0.0	12.2	13.3	14.2	11.0	16.7

○ 育児をしている雇用者は64.1千人、うち「育児休業等制度の利用あり」の者は16.6千人。

表5 雇用形態、育児休業等制度利用の有無、育児休業等制度の種類別
育児をしている雇用者数及び割合 ー令和4年

(単位：千人、%)

雇用形態	育児休業等制度利用の有無 育児休業等制度の種類	総数	育児をしている者							制度の 利用なし
			制度の利用あり							
			制度の種類							
			総数	育児休業	短時間 勤務	子の看護 休暇	残業の免 除・制限	フレック ス・時差 出勤	その他	
実数	総数(役員を含む雇用者)	64.1	16.6	9.1	3.3	5.1	0.6	1.0	0.9	47.4
	正規の職員・従業員	48.3	13.8	7.8	2.3	4.2	0.4	0.9	0.7	34.4
	パート	8.5	1.8	0.9	0.5	0.6	0.1	0.1	-	6.7
	アルバイト	1.0	0.2	0.0	0.1	0.1	-	-	0.1	0.8
	労働派遣事務所の派遣社員	0.7	0.2	0.1	0.1	-	-	-	-	0.5
	契約社員	2.0	0.3	0.2	0.2	-	0.1	-	-	1.7
割合	総数(役員を含む雇用者)	100.0	25.9	14.2	5.1	8.0	0.9	1.6	1.4	73.9
	正規の職員・従業員	100.0	28.6	16.1	4.8	8.7	0.8	1.9	1.4	71.2
	パート	100.0	21.2	10.6	5.9	7.1	1.2	1.2	-	78.8
	アルバイト	100.0	20.0	0.0	10.0	10.0	-	-	10.0	80.0
	労働派遣事務所の派遣社員	100.0	28.6	14.3	14.3	-	-	-	-	71.4
	契約社員	100.0	15.0	10.0	10.0	-	5.0	-	-	85.0

注) 「制度の種類」については複数回答のため、各種別の合計は、「制度の利用あり」の総数と必ずしも一致しない。

- 介護をしている者に占める有業者の割合は60.3%。

表6 男女、就業状態、従業上の地位、年齢階級別 介護をしている
15歳以上人口及び割合 ー令和4年

(単位：千人、%)

男女 就業状態 従業上の地位	年齢	総数	介護をしている者							
			総数	40歳未満	40～49歳	50～54歳	55～59歳	60～64歳	65～69歳	70歳以上
総 数	総数	926.0	54.2	3.8	6.1	6.2	8.5	10.1	8.0	11.7
	有業者	552.1	32.7	3.1	5.4	4.8	6.5	6.7	3.8	2.4
	うち雇用者	479.8	27.8	2.8	5.0	4.6	5.9	5.6	2.8	1.2
	無業者	373.8	21.5	0.6	0.7	1.4	1.9	3.4	4.2	9.2
	男	444.8	20.0	1.2	2.0	2.4	3.1	3.8	3.2	4.2
	有業者	298.7	14.5	1.2	1.9	2.2	2.8	3.0	1.8	1.6
	うち雇用者	251.7	11.7	1.1	1.6	2.0	2.4	2.5	1.4	0.7
	無業者	146.1	5.5	0.1	0.1	0.2	0.3	0.8	1.4	2.6
	女	481.2	34.2	2.4	4.0	3.8	5.3	6.3	4.8	7.5
	有業者	253.5	18.2	1.0	3.5	2.6	3.7	3.6	2.1	0.8
	うち雇用者	228.1	16.1	1.7	3.4	2.6	3.5	3.1	1.3	0.4
	無業者	227.7	16.0	0.5	0.5	1.2	1.6	2.7	2.8	6.7
割 合	総数	100.0	100.0	100.0	100.0	100.0	100.0	100.0	100.0	100.0
	有業者	59.6	60.3	81.6	88.5	77.4	76.5	66.3	47.5	20.5
	うち雇用者	51.8	51.3	73.7	82.0	74.2	69.4	55.4	35.0	10.3
	無業者	40.4	39.7	15.8	11.5	22.6	22.4	33.7	52.5	78.6
	男	100.0	100.0	100.0	100.0	100.0	100.0	100.0	100.0	100.0
	有業者	67.2	72.5	100.0	95.0	91.7	90.3	78.9	56.3	38.1
	うち雇用者	56.6	58.5	91.7	80.0	83.3	77.4	65.8	43.8	16.7
	無業者	32.8	27.5	8.3	5.0	8.3	9.7	21.1	43.8	61.9
	女	100.0	100.0	100.0	100.0	100.0	100.0	100.0	100.0	100.0
	有業者	52.7	53.2	41.7	87.5	68.4	69.8	57.1	43.8	10.7
	うち雇用者	47.4	47.1	70.8	85.0	68.4	66.0	49.2	27.1	5.3
	無業者	47.3	46.8	20.8	12.5	31.6	30.2	42.9	58.3	89.3

6 就業異動

- 過去5年間に前職を辞めた15歳以上人口は151.6千人で、5年前に比べ1.8千人(1.2%)減少。
- 前職の離職理由は、「病気・高齢のため」が最も多い。

7 就業希望者及び非就業希望者

- 無業者のうち、就業希望者は54.8千人、無業者に占める割合は14.7%。
- 就業希望者は男性が「65～69歳」、女性が「60～69歳」で最も多い。

8 参考：主要項目割合及び全国順位

- 15～64歳人口の有業率は80.3%で全国第6位。(1位は福井県 81.6%)
うち、女性の有業率は77.7%で全国第1位。(福井県が同率1位)
- 正規の職員・従業員の割合は67.4%で全国2位。(1位は富山県 67.7%)
- 夫婦共働き世帯割合は58.3%で全国第2位。(1位は福井県 60.6%)

◆詳細については、山形県のホームページをご覧ください。

ホーム > 県政情報 > 山形県の紹介 > 統計情報・オープンデータ > 労働・賃金 > 就業構造基本調査
> 令和4年就業構造基本調査

URL:<https://www.pref.yamagata.jp/020052/r4shucho.html>

主要な統計調査結果から

★ 人口〔令和6年1月の概況〕(令和6年2月1日現在) (図1)

令和6年2月1日現在の山形県の人口は、1,021,486人(男495,750人・女525,736人)で、前月に比べ1,274人減少した。

内訳をみると、自然動態で1,227人減少(出生413人・死亡1,640人)、社会動態で47人減少(県外転入860人・県外転出907人)した。市町村別では、増加したのは1市、減少したのは33市町村、増減なしが1町であった。

世帯数は、401,148世帯で、前月に比べ128世帯減少した。

★ 賃金・労働時間・雇用〔山形県内事業所・規模「5人以上」〕(令和5年12月分) (図2)

1 賃金

調査産業計の一人平均現金給与総額は521,958円で、前年同月比5.2%増となった。

これをきまって支給する給与(定期給与)と特別に支払われた給与に分けてみると、きまって支給する給与は247,023円で、前年同月比0.9%増、特別に支払われた給与は274,935円となった。

2 労働時間

調査産業計の一人平均総実労働時間は145.8時間で、前年同月比3.2%減となった。

このうち、所定内労働時間は、136.0時間で前年同月比2.7%減、所定外労働時間は、9.8時間で、前年同月比10.1%減となった。

3 雇用

調査産業計の常用労働者数は395,295人で、前年同月比1.3%増となった。

また、常用労働者数中のパートタイム労働者比率は25.8%で、前年同月差2.0ポイント増となった。

★ 鉱工業指数〔平成27年基準〕(令和5年12月分) (図3)

山形県の生産指数(季節調整済)は95.2で、前月に比べ2.3%低下した。

業種別にみると、汎用・生産用・業務用機械工業、金属製品工業など11業種が低下し、食料品工業、情報通信機械工業など11業種で上昇した。

在庫指数(季節調整済)は210.3で、前月に比べ1.1%低下した。

★ 消費者物価指数〔令和2年基準〕(令和6年1月分) (図4)

山形市消費者物価指数の総合指数は108.3で、前年同月比は3.4%の上昇、前月比は0.5%の上昇であった。

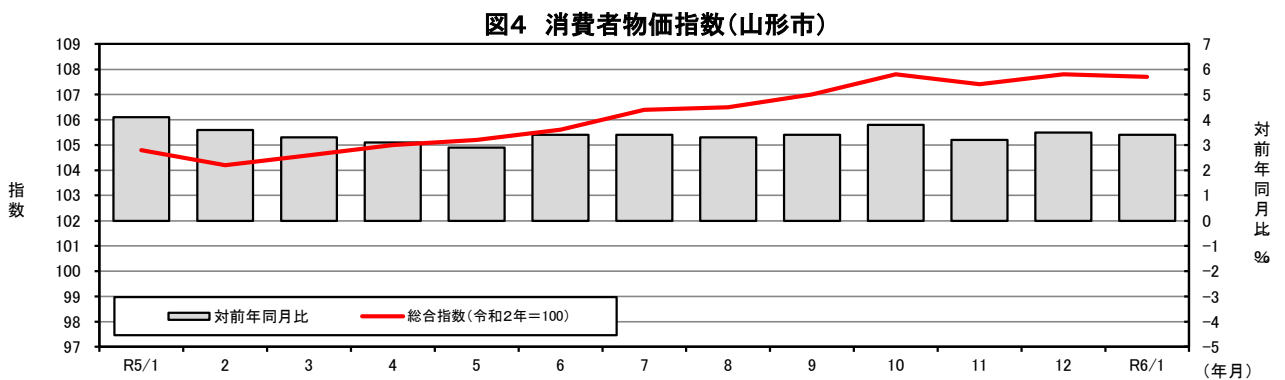
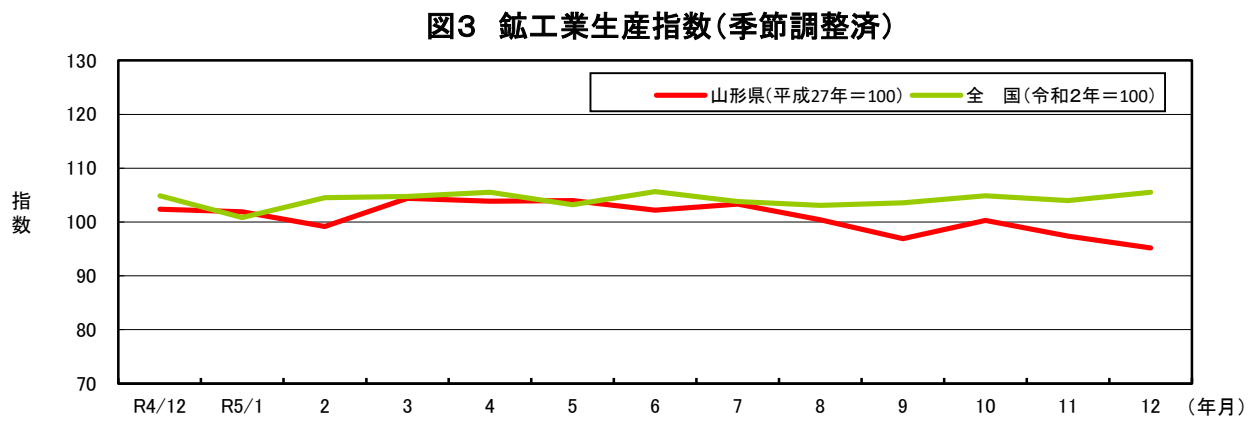
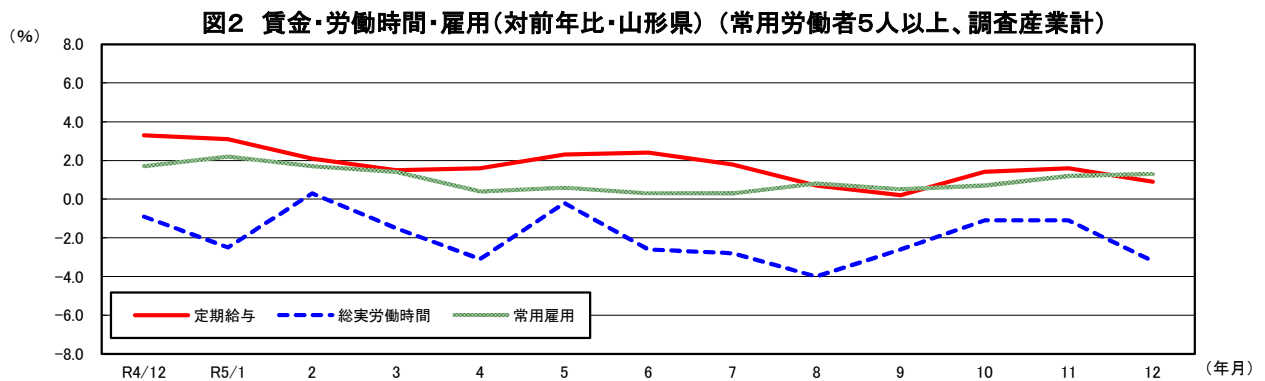
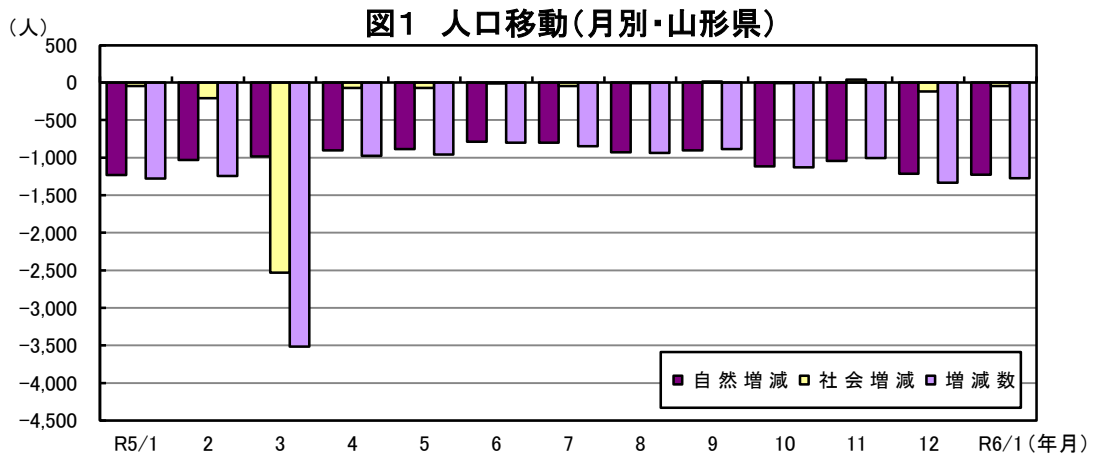
生鮮食品を除く総合指数は107.7で、前年同月比は3.2%の上昇、前月比は0.3%の上昇であった。

生鮮食品及びエネルギーを除く総合指数は106.6で、前年同月比は4.4%の上昇、前月比は0.3%の上昇であった。

〔総合指数の前月比に寄与した主な内訳〕

上昇・・・野菜・海藻(食料)、自動車等関係費(交通・通信)

下落・・・通信(交通・通信)、家庭用耐久財(家具・家事用品)



1 主要統計指標

(山形県)

年 別 月 別	人 口 各年10月1日 各月1日	常用雇用 指 数 (事業所規模5人以上) 令和2年=100	名目賃金 指 数 (定期)	有 効 求人倍率 (季節調整値) 倍	労 働 力		鉱工業生産指数		消費者 物価指数 (山形市) 令和2年 =100	家 計 (山形市) (勤労者世帯1か月間)	
					就 業 者 千人	完 全 失 業 率 %	原 指 数	季節調整 済 指 数		実 収 入	実 支 出
令和 3年	1,054,729	99.2	103.4	1.27	576	2.0	102.9	...	100.0	605,198	464,228
4	1,040,971	100.9	107.4	1.56	581	1.9	103.9	...	102.5	628,688	404,666
5	1,026,228	101.8	109.1	1.43	574	1.7	100.8	...	106.0	664,947	488,030
令和5年 1月	1,037,677	101.8	108.3	1.59			95.2	101.9	104.8	545,902	469,016
2	1,036,400	101.5	107.6	1.50			98.7	99.2	104.2	612,850	535,336
3	1,035,157	101.0	108.3	1.46	564	2.1	115.1	104.4	104.6	573,304	504,764
4	1,031,642	101.6	109.7	1.49			101.6	103.9	105.0	597,517	451,981
5	1,030,665	101.7	109.0	1.46			95.5	104.0	105.2	515,934	447,413
6	1,029,706	101.6	110.1	1.43	583	1.7	105.7	102.2	105.6	1,015,170	502,534
7	1,028,904	101.7	110.0	1.41			103.9	103.3	106.4	701,776	450,806
8	1,028,055	102.0	109.1	1.39			94.4	100.4	106.5	596,070	404,822
9	1,027,116	101.6	108.3	1.39	582	1.5	99.0	96.9	107.0	525,891	662,954
10	1,026,228	101.9	109.8	1.37			101.5	100.3	107.8	633,025	415,613
11	1,025,099	102.4	110.4	1.33			r99.8	r97.4	107.4	491,483	405,972
12	1,024,093	102.9	109.0	1.35	566	1.7	p99.5	p95.2	107.8	1,170,438	605,148
6年 1	1,022,760	1.30			108.3	488,798	421,597
2	1,021,486
資料出所	県 統 計 企 画 課	山形労働局 職業安定部	総 務 省	県 統 計 企 画 課	総 務 省		県 統 計 企 画 課	総 務 省		総 務 省	

(全国)

年 別 月 別	人 口 万人 各年10月1日 各月1日	常用雇用 指 数 (事業所規模5人以上) 令和2年=100	名目賃金 指 数 (定期)	有 効 求人倍率 (季節調整値) 倍	労 働 力		鉱工業生産指数		消費者 物価指数 令和2年 =100	家 計 (勤労者世帯1か月間)	
					就 業 者 万人	完 全 失 業 率 %	原 指 数	季節調整 済 指 数		実 収 入	実 支 出
令和 3年	12,550	101.1	100.5	1.13	6,713	2.8	105.4	...	99.8	605,316	422,103
4	12,495	102.0	101.9	1.28	6,723	2.6	105.3	...	102.3	617,654	437,368
5	p12,434	103.9	103.0	1.31	6,747	2.6	104.1	...	105.6	608,182	432,269
令和5年 1月	12,475	102.7	101.4	1.35	6,689	2.5	94.0	100.8	104.7	495,706	421,913
2	12,463	102.6	101.5	1.34	6,667	2.6	100.8	104.5	104.0	557,655	392,498
3	12,457	102.1	102.5	1.32	6,699	2.7	117.2	104.8	104.4	498,581	431,413
4	12,455	103.4	104.0	1.32	6,741	2.6	102.6	105.5	105.1	553,975	435,917
5	12,448	103.7	103.0	1.32	6,745	2.6	96.7	103.2	105.1	469,992	436,295
6	12,451	104.2	103.7	1.31	6,785	2.5	108.3	105.7	105.2	898,984	471,839
7	12,452	104.4	103.5	1.30	6,772	2.6	105.4	103.8	105.7	637,866	431,090
8	12,444	104.3	102.6	1.30	6,773	2.6	96.4	103.1	105.9	544,043	406,276
9	r12,435	104.4	103.0	1.29	6,787	2.6	107.2	103.6	106.2	487,499	400,473
10	p12,434	104.6	103.7	1.29	6,771	2.5	106.6	104.9	107.1	559,898	427,044
11	p12,431	105.0	103.6	1.27	6,780	2.5	107.1	104.0	106.9	494,181	392,200
12	p12,424	105.1	103.7	1.27	6,754	2.5	106.5	105.5	106.8	1,099,805	540,273
6年 1	p12,409	1.27	6,714	2.4	106.9	497,383	402,498
2	p12,399
資料出所	総 務 省	厚 生 労 働 省	総 務 省	総 務 省	経 済 産 業 省	総 務 省	総 務 省	総 務 省	総 務 省	総 務 省	総 務 省

注：1) pは速報値、rは確定値。2) 人口は、令和2年国勢調査確定値を基に推計している。3) 有効求人倍率は、新規学卒を除きパートタイムを含む季節調整値。年値は原数値。遡及改訂した。4) 労働力は、山形県：労働力調査の結果を都道府県別に時系列回帰モデルによって推計した四半期平均結果。毎年1～3月期平均公表時に遡及改定している。都道府県別に表章するように標本設計を行っておらず、標本規模も小さいことなどにより、全国の結果に比べ結果精度が十分に確保できないとみられることから、結果の利用に当たっては注意を要する。全国：月別の完全失業率は、季節調整値。5) 家計は、二人以上の世帯。山形県：標本数が少ないことから、標本誤差が大きくなり、必ずしも山形市の縮図とならないため、利用に当たっては注意を要する。

百貨店・スーパー売上高	宿泊旅行		銀行勘定		企業倒産		新設住宅着工戸数	年別
	客室稼働率	延べ宿泊者数	預金残高	貸出残高	件数	負債総額		
百万円	%	人泊	百万円 (年末及び月末)		件	百万円	戸	月別
139,783	36.2	3,451,400	4,915,897	2,460,405	41	7,934	5,187	令和3年
139,134	43.0	4,040,420	4,954,598	2,515,458	47	6,755	4,526	4
...	4,981,219	2,609,097	50	18,609	4,608	5
11,829	40.3	329,470	4,902,723	2,510,384	1	84	304	令和5年1月
10,730	48.1	332,740	4,936,049	2,516,464	4	9,563	322	2
11,836	47.9	374,760	4,979,851	2,532,204	3	89	368	3
11,802	40.2	285,900	5,037,319	2,538,525	2	462	520	4
12,097	45.0	361,750	4,986,996	2,554,564	3	353	472	5
11,607	49.7	368,420	5,059,730	2,556,199	5	1,041	512	6
12,287	47.6	400,390	4,998,528	2,557,222	8	685	411	7
13,166	57.7	521,250	4,985,330	2,566,151	3	416	366	8
11,517	50.8	382,710	4,978,701	2,584,094	12	4,087	361	9
12,160	54.9	435,200	4,948,811	2,576,185	3	87	359	10
11,517	50.0	367,540	4,979,951	2,585,774	1	10	333	11
14,716	41.9	342,420	4,981,219	2,609,097	5	1,732	280	12
...	3	111	186	6年1
...	6	1,446	...	2
経済産業省	国土交通省観光庁		日本銀行山形事務所		関東東京商工リサーチ山形支店		県建築住宅課	資料出所

百貨店・スーパー売上高	宿泊旅行		銀行勘定		企業倒産		新設住宅着工戸数	年別
	客室稼働率	延べ宿泊者数	預金残高	貸出残高	件数	負債総額		
億円	%	人泊	億円 (年末及び月末)		件	百万円	戸	月別
199,071	34.3	317,773,850	9,038,435	5,422,212	6,030	1,150,703	856,484	令和3年
206,603	46.6	450,458,460	9,322,443	5,654,464	6,428	2,331,443	859,529	4
...	9,653,505	5,879,522	8,690	2,402,645	819,623	5
17,681	46.3	39,494,940	9,384,750	5,650,927	570	56,524	63,604	令和5年1月
15,820	53.4	41,139,780	9,403,650	5,667,254	577	96,580	64,426	2
17,669	57.3	50,678,060	9,571,243	5,703,065	809	147,434	73,693	3
17,095	55.5	45,539,500	9,648,009	5,711,015	610	203,861	67,250	4
17,437	56.6	49,258,420	9,671,513	5,715,951	706	278,734	69,561	5
17,461	55.6	45,325,030	9,620,064	5,733,576	770	150,947	71,015	6
18,741	58.1	52,543,200	9,646,290	5,747,857	758	162,137	68,151	7
17,858	62.6	61,023,920	9,657,192	5,761,415	760	108,377	70,389	8
17,084	60.0	50,318,010	9,588,195	5,796,715	720	691,942	68,941	9
18,018	62.0	53,777,550	9,634,096	5,800,887	793	308,010	71,769	10
18,363	63.4	52,918,750	9,733,065	5,836,820	807	94,871	66,238	11
22,846	57.5	50,735,030	9,653,505	5,879,522	810	103,228	64,586	12
...	9,702,148	5,887,427	701	79,123	58,849	6年1
...	712	139,596	...	2
経済産業省	国土交通省観光庁		日本銀行		関東東京商工リサーチ		国土交通省	資料出所

注：1）百貨店・スーパー売上高とは、調査対象店舗の売上高の合計で、消費税を含む。2）宿泊旅行は第2次速報値。（確報値公表後は確報値）3）企業倒産は、負債総額1,000万円以上・含内整理。4）四捨五入の関係で、年計と各月の合計が一致しないことがある。

2 人 口

(1) 山形県推計人口

令和6年2月1日現在

月 地 市	域 町 村	別 別 別	人 口					世 帯 数	
			総 数	男	女	国 勢 調 査	対 2 年 国 勢 調 査 増 減		対 前 月 増 減 数
			人	人	人	人	人	世帯	
令和5年12月			1,024,093	496,991	527,102	1,068,027	△43,934	△1,006	401,466
6年1			1,022,760	496,357	526,403	1,068,027	△45,267	△1,333	401,276
2			1,021,486	495,750	525,736	1,068,027	△46,541	△1,274	401,148
市 部 計			827,520	401,171	426,349	859,465	△31,945	△939	333,233
郡 部 計			193,966	94,579	99,387	208,562	△14,596	△335	67,915
村 山 地 域			514,238	249,303	264,935	531,855	△17,617	△598	203,294
最 上 地 域			65,622	31,600	34,022	70,922	△5,300	△97	23,926
置 賜 地 域			191,477	94,547	96,930	201,846	△10,369	△241	75,108
庄 内 地 域			250,149	120,300	129,849	263,404	△13,255	△338	98,820
山 形 市 市			241,507	116,100	125,407	247,590	△6,083	△295	103,983
米 沢 市 市			77,926	38,892	39,034	81,252	△3,326	△47	33,644
鶴 岡 市 市			116,526	56,131	60,395	122,347	△5,821	△171	45,898
酒 田 市 市			95,492	45,898	49,594	100,273	△4,781	△127	39,577
新 庄 市 市			32,387	15,502	16,885	34,432	△2,045	△26	12,715
寒 河 江 市 市			39,149	19,060	20,089	40,189	△1,040	17	14,078
上 山 市 市			27,480	13,195	14,285	29,110	△1,630	△56	10,483
村 山 市 市			20,934	10,255	10,679	22,516	△1,582	△26	7,426
長 井 市 市			25,134	12,370	12,764	26,543	△1,409	△41	9,594
天 童 市 市			60,790	29,608	31,182	62,140	△1,350	△57	22,997
東 根 市 市			47,708	23,531	24,177	47,682	26	△37	17,280
尾 花 沢 市 市			13,476	6,632	6,844	14,971	△1,495	△41	4,691
南 陽 市 市			29,011	13,997	15,014	30,420	△1,409	△32	10,867
山 辺 町 町			13,201	6,372	6,829	13,725	△524	△24	4,578
中 山 町 町			10,254	5,000	5,254	10,746	△492	△2	3,563
河 北 町 町			16,564	8,082	8,482	17,641	△1,077	△13	6,041
西 川 町 町			4,459	2,161	2,298	4,956	△497	△17	1,646
朝 日 町 町			5,751	2,855	2,896	6,366	△615	△19	2,058
大 江 町 町			7,055	3,534	3,521	7,646	△591	△16	2,483
大 石 田 町 町			5,910	2,918	2,992	6,577	△667	△12	1,987
金 山 町 町			4,630	2,280	2,350	5,071	△441	△8	1,531
最 上 町 町			7,353	3,595	3,758	8,080	△727	△8	2,542
舟 形 町 町			4,609	2,239	2,370	5,007	△398	△12	1,543
真 室 川 町 町			6,494	3,108	3,386	7,203	△709	△16	2,208
大 蔵 村 村			2,722	1,352	1,370	3,028	△306	△13	910
大 鮭 川 村 村			3,600	1,727	1,873	3,902	△302	△8	1,168
戸 沢 村 村			3,827	1,797	2,030	4,199	△372	△6	1,309
高 島 町 町			21,199	10,370	10,829	22,463	△1,264	△36	7,424
川 西 町 町			13,452	6,602	6,850	14,558	△1,106	△28	4,405
小 国 町 町			6,538	3,334	3,204	7,107	△569	△17	2,743
白 鷹 町 町			12,082	5,966	6,116	12,890	△808	△26	4,351
飯 豊 町 町			6,135	3,016	3,119	6,613	△478	△14	2,080
三 川 町 町			7,287	3,540	3,747	7,601	△314	0	2,370
庄 内 町 町			18,818	9,039	9,779	20,151	△1,333	△26	6,618
遊 佐 町 町			12,026	5,692	6,334	13,032	△1,006	△14	4,357

注：本表は、令和2年国勢調査結果確定値を基に推計したものである。

資料：県統計企画課「山形県の人口と世帯数」

(2) 人口動態

(山形県)

年 別 月 別	自 然 動 態 (A)			社 会 動 態 (B)			実 増 減 (A) + (B)
	出 生	死 亡	増 減	県外転入	県外転出	増 減	
令和 3 年	5,922	15,940	△10,018	13,453	16,733	△3,280	△13,298
4	5,722	16,259	△10,537	14,484	17,705	△3,221	△13,758
5	5,414	16,996	△11,582	14,862	18,023	△3,161	△14,743
令和5年 1月	462	1,693	△1,231	797	843	△46	△1,277
2	389	1,421	△1,032	857	1,068	△211	△1,243
3	427	1,412	△985	2,879	5,409	△2,530	△3,515
4	426	1,328	△902	2,515	2,590	△75	△977
5	456	1,342	△886	1,026	1,099	△73	△959
6	427	1,214	△787	998	1,013	△15	△802
7	451	1,251	△800	1,060	1,109	△49	△849
8	492	1,421	△929	1,114	1,124	△10	△939
9	410	1,312	△902	1,028	1,014	14	△888
10	442	1,560	△1,118	963	974	△11	△1,129
11	407	1,450	△1,043	863	826	37	△1,006
12	386	1,600	△1,214	801	920	△119	△1,333
6 年 1	413	1,640	△1,227	860	907	△47	△1,274

注：年の動態は、前年10月1日から当年9月30日までの1年間。

資料：県統計企画課「山形県の人口と世帯数」

(山形県)

年 別 月 別	出 生 率	死 亡 率	乳 児 死 亡		死 産		婚 姻		離 婚	
			総 数	乳 児 死 亡 率	総 数	死 産 率	総 数	婚 姻 率	総 数	離 婚 率
令和 2 年	5.9	14.5	14	2.3	119	18.8	3,530	3.3	1,362	1.28
3	5.6	15.0	6	1.0	98	16.3	3,386	3.2	1,240	1.18
4	5.5	16.3	16	2.8	114	19.7	3,184	3.1	1,197	1.16
令和4年10月	1	...	17	...	241	...	86	...
11	2	...	11	...	334	...	96	...
12	2	...	6	...	264	...	105	...
5 年 1	1	...	12	...	223	...	94	...
2	2	...	9	...	207	...	100	...
3	1	...	15	...	360	...	131	...
4	-	...	3	...	227	...	94	...
5	-	...	5	...	278	...	111	...
6	-	...	9	...	229	...	95	...
7	-	...	6	...	177	...	95	...
8	2	...	7	...	337	...	95	...
9	1	...	8	...	217	...	97	...
10	1	...	9	...	201	...	91	...

注：1) 実数はいずれも日本人で県内に住所があるものの数字。 2) 出生率・死亡率・婚姻率・離婚率は、日本人人口1,000人に対するそれぞれの割合。乳児死亡率は出生1,000人、死産率は出産1,000人に対するそれぞれの割合。

3) 率計算の基礎は、年率については、各年10月1日現在の日本人人口による。 4) 令和4年の年計及び月別は確定数。

資料：厚生労働省「人口動態総覧」

3 賃金・労働

(1) 名目賃金指数—きまって支給する給与— (山形県・全国)

令和2年=100

年 月	別 業 計	全 国																
		建設業	製造業	電気・ ガス業	情報 通信業	運輸業, 郵便業	卸売業, 小売業	金融業, 保険業	不動産 業, 物品 賃貸業	学 術 研究等	宿泊業, 飲食サー ビス業	生活関連 サービス 業等	教育, 学 習 支援業	医療, 福 祉	複 合 サービス 業	サービス業	調 査 産業計	製 造 業
令和3年平均	103.4	97.1	104.8	104.9	100.8	106.1	104.2	96.6	94.3	91.8	94.9	107.7	103.4	106.0	101.3	104.5	100.5	101.7
令和4年平均	107.4	101.9	110.3	104.5	109.4	114.3	106.7	99.6	102.3	96.9	105.7	129.5	105.0	105.6	102.0	110.8	101.9	102.3
令和5年平均	109.1	105.5	109.0	112.3	118.9	134.5	104.6	101.8	120.5	108.3	108.0	121.9	108.5	110.4	104.5	103.8	103.0	103.6
令和4年12月	108.0	105.9	111.0	107.2	113.8	120.1	105.2	101.3	113.4	99.1	99.3	133.0	103.3	106.5	106.3	109.0	102.5	103.2
5年 1	108.3	107.4	106.8	117.8	124.2	118.7	103.7	105.2	140.7	109.0	108.3	128.9	107.8	110.0	104.8	103.3	101.4	100.8
2	107.6	107.0	108.5	111.8	115.6	118.2	98.7	103.1	144.9	110.2	106.0	130.9	108.4	108.9	103.8	104.3	101.5	102.1
3	108.3	105.2	108.1	111.8	116.9	119.9	102.5	104.4	142.9	113.1	105.7	130.9	107.3	110.4	102.3	106.4	102.5	102.8
4	109.7	107.1	109.2	111.7	126.5	125.6	103.1	106.6	143.5	115.2	114.1	136.3	104.7	111.1	98.5	107.2	104.0	104.1
5	109.0	106.2	109.4	109.5	123.3	119.6	102.2	106.0	137.8	112.8	120.6	131.3	104.1	110.3	105.7	106.0	103.0	102.5
6	110.1	107.6	110.3	110.2	120.3	124.0	105.2	104.4	160.3	113.4	104.2	133.9	105.9	110.9	107.9	109.7	103.7	104.3
7	110.0	107.4	109.7	110.4	114.5	152.7	108.6	99.3	115.3	104.1	107.2	112.7	106.4	109.5	103.5	100.8	103.5	104.2
8	109.1	104.0	107.9	110.5	117.0	145.3	108.2	97.4	91.5	104.4	109.1	113.3	110.9	109.7	101.7	100.6	102.6	103.0
9	108.3	102.2	109.2	112.1	116.8	144.7	104.8	96.5	90.9	102.5	103.3	106.1	110.6	109.6	102.1	100.1	103.0	104.2
10	109.8	103.2	109.4	113.3	117.3	148.5	109.4	102.5	94.6	104.8	104.5	107.4	111.2	110.3	107.8	101.2	103.7	104.8
11	110.4	104.6	110.0	115.3	116.9	146.9	107.2	97.3	94.6	105.4	109.3	111.5	112.8	113.0	106.8	103.5	103.6	105.3
12	109.0	104.2	109.3	112.6	117.9	149.6	101.6	98.4	89.1	104.2	103.5	120.1	112.4	111.1	108.7	102.7	103.7	104.7

資料：県…県統計企画課「毎月勤労統計調査地方調査結果速報」（事業所規模5人以上）、全国…厚生労働省「毎月勤労統計調査確報」（事業所規模5人以上）（2）～（6）についても同じ。

(2) 労働時間指数—総実労働時間— (山形県・全国)

令和2年=100

年 月	別 業 計	全 国																
		建設業	製造業	電気・ ガス業	情報 通信業	運輸業, 郵便業	卸売業, 小売業	金融業, 保険業	不動産 業, 物品 賃貸業	学 術 研究等	宿泊業, 飲食サー ビス業	生活関連 サービス 業等	教育, 学 習 支援業	医療, 福 祉	複 合 サービス 業	サービス業	調 査 産業計	製 造 業
令和3年平均	102.9	98.5	102.6	103.5	99.3	111.1	106.7	103.9	92.8	90.8	99.0	87.8	109.2	102.0	101.5	102.5	100.7	101.8
令和4年平均	104.2	99.0	102.0	104.5	100.6	121.3	107.0	106.8	95.4	92.0	109.2	95.2	110.7	102.7	97.8	101.3	100.8	102.2
令和5年平均	102.1	98.5	99.2	102.2	101.6	122.7	99.5	107.2	97.3	101.4	110.6	100.4	104.5	102.7	96.7	100.6	100.9	102.5
令和4年12月	104.7	102.0	104.2	101.4	101.5	123.4	105.5	110.2	104.8	96.6	108.2	101.9	104.8	102.1	100.7	99.8	101.6	104.5
5年 1	96.0	86.8	90.7	101.5	94.0	115.1	93.6	99.6	100.8	99.0	111.7	105.9	96.3	100.3	93.9	93.8	94.7	92.2
2	100.4	99.0	100.3	96.8	94.9	115.3	94.8	101.9	102.3	107.9	109.1	104.6	101.4	99.9	90.6	97.8	98.7	102.6
3	103.3	102.0	100.3	107.5	95.7	122.3	100.0	115.7	101.5	112.2	107.7	108.0	102.2	103.1	98.5	101.8	102.1	103.8
4	105.4	101.1	102.8	103.8	106.3	123.6	101.5	110.5	116.7	107.1	115.9	112.6	107.5	105.1	95.3	102.6	104.2	106.7
5	99.4	90.6	92.2	98.8	99.1	116.2	97.5	109.7	103.8	97.5	121.5	107.2	106.0	102.4	96.5	97.1	98.9	96.0
6	106.7	105.0	104.4	110.3	103.8	125.3	102.8	116.6	90.0	108.9	109.2	106.1	111.8	105.9	101.7	107.9	105.4	107.4
7	104.4	103.4	101.6	98.8	105.2	125.9	103.9	104.8	104.1	96.8	112.4	95.1	109.6	103.2	95.6	101.4	102.6	105.5
8	97.4	92.2	92.1	101.6	102.3	122.3	100.7	101.8	87.0	88.2	112.6	94.9	82.2	101.4	94.6	97.9	97.6	96.2
9	102.7	101.1	101.1	96.6	103.1	125.9	100.4	102.7	92.1	98.9	105.1	87.5	109.0	102.5	96.1	101.9	101.0	103.6
10	104.2	100.4	101.1	109.5	104.8	125.6	102.5	110.2	88.8	103.6	108.3	90.9	117.0	103.8	100.4	102.1	102.4	105.0
11	103.7	103.1	102.5	101.7	104.3	128.6	100.2	104.0	93.1	98.6	108.8	92.5	110.4	102.7	98.3	102.1	102.4	106.9
12	101.3	97.8	100.7	99.8	105.4	126.1	96.2	108.4	86.8	97.6	105.0	99.6	100.6	102.4	99.1	100.6	100.7	104.2

(3) 現金給与額 (山形県)

産 業 別	現金給与総額		きまって支給する給与				特別給与	
					所定内給与			
	12月分	対前年同月比	12月分	対前年同月比	12月分	対前年同月比	12月分	対前年同月差
	円	%	円	%	円	%	円	円
調査産業計	521,958	5.2	247,023	0.9	230,845	1.7	274,935	23,830
建設業	551,037	△0.1	295,584	△1.6	278,768	△0.2	255,453	4,278
製造業	572,622	△2.1	259,579	△1.5	237,402	0.2	313,043	△8,516
電気・ガス業	1,349,220	23.0	426,540	5.0	389,753	5.2	922,680	231,653
情報通信業	911,978	13.6	356,904	3.6	310,859	3.7	555,074	96,436
運輸業, 郵便業	442,453	6.4	336,453	24.6	290,903	28.1	106,000	△39,676
卸売業, 小売業	338,906	△4.3	185,730	△3.4	178,846	△3.5	153,176	△8,735
金融業, 保険業	663,419	△11.3	300,871	△2.9	284,692	△2.7	362,548	△75,486
不動産業, 物品賃貸業	482,112	△8.9	205,885	△21.4	195,996	△12.0	276,227	9,175
学術研究等	686,812	11.6	295,439	5.1	284,743	8.0	391,373	57,415
宿泊業, 飲食サービス業	159,654	9.2	112,379	4.2	105,498	4.2	47,275	8,991
生活関連サービス業等	256,002	△5.9	193,786	△9.7	181,094	△13.4	62,216	4,865
教育, 学習支援業	926,526	9.3	325,902	8.8	322,742	8.5	600,624	52,192
医療, 福祉	643,980	35.2	270,483	4.3	253,267	4.9	373,497	156,411
複合サービス事業	729,616	0.3	292,720	2.3	274,997	2.5	436,896	△3,827
サービス業	326,055	△8.7	194,088	△5.8	179,780	△5.2	131,967	△19,348

注：現金給与総額はきまって支給する給与と特別給与の合計。きまって支給する給与は、所定内給与と超過労働給与の合計。

(4) 労働時間及び出勤日数 (山形県)

産 業 別	総実労働時間		所定内労働時間		所定外労働時間		出勤日数	
	12月分	対前年同月比	12月分	対前年同月比	12月分	対前年同月比	12月分	対前年同月差
	時間	%	時間	%	時間	%	日	日
調査産業計	145.8	△3.2	136.0	△2.7	9.8	△10.1	18.8	△0.3
建設業	162.7	△4.1	152.6	△3.8	10.1	△8.2	20.4	△0.9
製造業	159.8	△3.4	148.7	△1.5	11.1	△23.5	19.3	△0.3
電気・ガス業	145.0	△1.6	134.8	△1.6	10.2	△1.9	18.3	△0.1
情報通信業	163.5	3.8	151.7	2.4	11.8	24.2	20.5	0.7
運輸業, 郵便業	199.8	2.2	162.6	△0.3	37.2	14.5	22.2	0.2
卸売業, 小売業	128.5	△8.8	123.0	△9.1	5.5	△1.8	17.9	△1.4
金融業, 保険業	146.2	△1.6	136.5	△1.4	9.7	△4.9	18.8	△0.2
不動産業, 物品賃貸業	136.5	△17.2	129.7	△10.4	6.8	△66.2	17.5	△2.7
学術研究等	156.3	1.0	146.4	5.2	9.9	△36.5	19.5	0.5
宿泊業, 飲食サービス業	97.3	△3.0	92.2	△4.5	5.1	34.2	14.9	△0.4
生活関連サービス業等	140.3	△2.3	132.7	△5.0	7.6	94.8	19.1	0.2
教育, 学習支援業	138.8	△4.0	125.0	△2.5	13.8	△15.8	17.5	0.0
医療, 福祉	142.9	0.3	138.3	1.2	4.6	△22.0	19.0	0.3
複合サービス事業	148.4	△1.6	139.4	△1.5	9.0	△2.1	18.7	△0.6
サービス業	141.0	0.8	131.3	1.3	9.7	△6.7	18.9	0.3

(5) 常用労働者数及び労働異動率 (山形県)

産 業 別	常用労働者							
	労働者数		入職率		離職率		パートタイム労働者比率	
	12月末	対前年同月比	12月分	対前年同月差	12月分	対前年同月差	12月分	対前年同月差
	人	%	%	ポイント	%	ポイント	%	ポイント
調査産業計	395,295	1.3	1.35	△0.16	1.13	△0.01	25.8	2.0
建設業	24,815	△2.9	0.82	△0.78	1.70	1.30	3.8	0.8
製造業	98,924	2.4	0.79	△0.21	0.72	△0.34	10.9	△0.2
電気・ガス業	1,400	△5.9	1.30	1.10	0.14	0.01	4.1	2.4
情報通信業	3,411	△2.3	0.76	0.04	0.76	0.16	2.8	△0.7
運輸業, 郵便業	18,960	0.4	0.35	△1.07	0.71	0.36	5.2	△1.0
卸売業, 小売業	69,862	2.2	2.69	0.60	0.88	△0.55	51.2	7.0
金融業, 保険業	9,371	1.5	0.60	△0.59	0.48	△0.11	6.1	△0.3
不動産業, 物品賃貸業	1,999	△4.0	0.15	△2.16	0.94	0.94	27.6	△0.7
学術研究等	5,380	△6.4	0.45	0.45	0.15	△0.64	15.0	△4.0
宿泊業, 飲食サービス業	24,494	14.1	3.04	△3.35	4.81	△0.36	75.8	5.4
生活関連サービス業等	11,734	△1.1	2.90	0.05	0.18	△0.92	56.8	10.0
教育, 学習支援業	28,659	1.4	0.75	0.57	0.42	0.42	13.4	△3.5
医療, 福祉	67,854	0.6	0.86	0.16	0.80	△0.06	22.5	△0.9
複合サービス事業	3,930	△12.0	0.00	0.00	2.72	2.36	14.3	3.8
サービス業	24,502	△3.6	1.65	0.03	2.05	0.74	25.9	2.7

注：入職率及び離職率は、前月末常用労働者数に対する当月の常用労働者の増減率。

(6) 常用雇用指数 (山形県・全国)

令和2年=100

年 月	別 業 計	調 査 業 計	建設業	製造業	電気・情報 ガス業 通信業	運輸 業, 郵便業	卸売 業, 小売業	金融 業, 保険業	不動産 業, 物品 賃貸業	学術 研究等	宿泊業, 飲食サ ビス業	生活関連 サービス 業等	教育, 学習 支援業	医療, 福祉	複合 サービス 業	サービス業	全 国	
																	調 査 業 計	製 造 業
令和3年平均	99.2	101.2	101.5	97.3	102.9	85.8	101.4	100.8	96.3	95.7	96.4	102.3	93.8	100.5	99.5	95.7	101.1	98.9
令和4年平均	100.9	98.5	100.4	70.7	104.5	103.0	101.5	86.4	87.5	94.7	99.4	100.3	112.5	101.1	97.3	101.5	102.0	98.1
令和5年平均	101.8	97.2	101.9	67.0	105.8	105.2	101.5	85.3	84.7	89.5	107.8	103.6	116.0	101.1	88.0	102.5	103.9	98.3
令和4年12月	101.6	98.6	100.1	69.7	105.3	104.2	102.3	86.2	85.1	94.3	102.0	104.5	116.3	101.4	94.4	103.9	103.0	97.9
5年 1	101.8	98.4	100.8	68.3	106.8	105.0	102.8	85.2	85.5	94.2	103.5	103.6	115.8	100.8	93.9	103.5	102.7	97.7
2	101.5	97.1	101.0	68.2	104.2	105.1	102.1	84.1	80.3	92.1	103.6	103.3	117.7	100.1	93.3	103.8	102.6	97.6
3	101.0	96.8	101.5	68.4	105.1	105.3	103.0	83.4	84.8	91.3	98.2	104.8	112.9	99.2	93.4	102.9	102.1	97.6
4	101.6	98.2	102.7	69.6	107.3	105.3	102.2	84.4	85.5	90.6	96.3	104.4	114.7	100.8	87.4	103.8	103.4	98.7
5	101.7	98.1	102.4	69.0	108.6	106.2	100.2	85.2	86.0	91.1	105.5	106.0	114.2	100.8	87.4	103.7	103.7	98.7
6	101.6	98.3	102.5	67.7	107.2	104.9	98.9	85.8	85.8	88.9	107.0	102.7	115.9	101.3	87.4	103.9	104.2	98.7
7	101.7	98.2	101.5	66.5	107.2	105.3	99.6	85.0	86.1	88.5	109.8	102.4	116.1	101.9	87.4	102.8	104.4	98.6
8	102.0	97.5	102.4	66.5	106.3	105.4	100.4	85.0	86.2	87.7	110.7	103.4	115.3	102.1	87.6	102.3	104.3	98.4
9	101.6	96.1	102.2	64.7	105.6	105.0	100.2	84.9	86.1	86.9	110.4	103.3	116.7	101.3	85.0	101.8	104.4	98.3
10	101.9	95.7	102.2	64.9	105.3	104.8	100.7	86.2	86.3	86.7	113.3	104.7	117.3	101.4	85.0	100.2	104.6	98.3
11	102.4	96.5	101.6	64.9	102.9	104.9	102.7	87.4	82.3	88.0	118.5	100.7	117.5	102.0	85.4	100.6	105.0	98.3
12	102.9	95.7	102.5	65.6	102.9	104.6	104.6	87.5	81.7	88.3	116.4	103.4	117.9	102.0	83.1	100.2	105.1	98.2

(7) 一般職業紹介状況 (山形県) (常用・原数値) <新規学卒を除き、パートタイムを含む>

年 月	新 規 求 職 申 込 件 数	月 間 有 効 求 職 者 数	新 規 求 人 数	月 間 有 効 求 人 数	就 職 件 数	充 足 数	新 規 求 人 倍 率	有 効 求 人 倍 率
令和2年度平均	4,216	17,756	6,768	18,504	1,450	1,422	1.61	1.04
令和3年度平均	4,049	16,894	7,675	21,095	1,438	1,412	1.90	1.25
令和4年度平均	4,054	16,283	8,549	23,965	1,494	1,468	2.11	1.47
令和5年 1月	4,216	14,760	9,019	23,433	975	944	2.14	1.59
2	5,250	16,695	9,085	24,621	1,522	1,510	1.73	1.47
3	4,762	18,043	8,727	24,890	3,076	3,040	1.83	1.38
4	5,489	17,865	8,390	23,048	1,642	1,594	1.53	1.29
5	4,122	17,627	7,272	22,276	1,392	1,373	1.76	1.26
6	3,869	17,225	7,643	21,894	1,480	1,432	1.98	1.27
7	3,686	16,216	7,897	21,502	1,329	1,271	2.14	1.33
8	3,743	16,156	7,402	21,656	1,160	1,128	1.98	1.34
9	3,997	16,551	8,305	22,439	1,376	1,343	2.08	1.36
10	4,124	16,862	7,985	22,387	1,477	1,417	1.94	1.33
11	3,558	16,340	6,332	21,003	1,328	1,256	1.78	1.29
12	3,310	15,481	7,485	20,772	1,224	1,163	2.26	1.34
6年 1	4,603	15,978	8,178	20,802	1,070	1,032	1.78	1.30

注：1) 新規求人倍率は、新規求職申込件数に対する新規求人数の倍率。2) 有効求人倍率は、月間有効求職者数に対する月間有効求人数の倍率。
資料：山形労働局

4 鉱工業・エネルギー

(1) 鉱工業生産指数・業種分類（原指数）

(山形県)

平成27年=100

年 月	別 別	鉱工業									鉱業
		製造工業	汎用・生産用 ・業務用機械工業	電気機械 工業	情報通信 機械工業	電子部品・ デバイス工業	輸送機械 工業	化学工業	食料品工業		
ウ	エ	10000.0	9984.3	1424.7	562.3	797.9	1754.2	789.6	787.7	1382.2	15.7
	3年	102.9	102.9	89.5	103.1	101.1	119.8	113.3	130.7	94.7	104.2
	4	103.9	104.0	105.6	110.5	83.2	113.7	111.9	138.8	95.5	89.5
	5	100.8	100.9	104.5	105.3	82.0	112.3	113.9	152.4	92.4	76.5
令和4年	12月	109.0	109.1	131.7	113.2	88.6	110.7	116.3	155.2	112.9	82.6
	5年 1	95.2	95.2	108.2	108.1	85.3	103.8	99.8	136.6	85.3	77.2
	2	98.7	98.8	107.2	101.5	94.8	104.0	114.1	143.9	92.2	77.2
	3	115.1	115.2	146.9	107.1	103.6	115.6	127.4	166.2	103.9	90.5
	4	101.6	101.6	124.2	105.6	68.6	108.5	113.7	144.2	99.0	74.1
	5	95.5	95.6	106.0	101.8	67.2	107.6	96.8	141.7	89.6	72.1
	6	105.7	105.8	106.1	111.4	102.1	112.9	121.8	157.4	94.5	81.2
	7	103.9	104.0	113.5	101.3	79.0	117.0	121.8	152.4	91.2	73.2
	8	94.4	94.4	89.3	103.5	71.3	117.2	99.3	132.4	82.8	73.1
	9	99.0	99.0	89.0	108.5	87.2	113.1	118.2	155.9	82.1	73.8
	10	101.5	101.5	86.0	104.7	73.9	119.6	121.4	180.1	88.3	78.0
r	11	99.8	99.8	91.2	110.7	66.2	117.2	120.4	157.8	90.7	75.1
p	12	99.5	99.6	86.0	99.9	84.2	111.3	112.4	160.3	109.7	73.0

(全国)

令和2年=100

年 月	別 別	鉱工業										鉱業
		製造工業	生産用 機械工業	汎用・業務用 機械工業	電子部品・ デバイス工業	電気・情報通信 機械工業	輸送機械 工業	化学工業	プラスチック 製品工業	食料品・ たばこ工業		
ウ	エ	10000.0	9983.5	746.1	705.8	585.0	860.8	1502.4	1233.0	464.7	1377.9	16.5
	3年	105.4	105.4	121.6	111.2	111.4	105.5	98.4	104.5	102.9	99.4	99.1
	4	105.3	105.3	134.0	115.2	104.8	104.6	97.6	103.6	100.8	98.7	94.9
	5	104.1	104.1	120.6	112.3	95.2	106.2	111.8	99.7	98.8	97.7	89.5
令和4年	12月	107.6	107.7	143.0	112.8	99.1	113.1	102.0	106.3	97.0	106.5	97.5
	5年 1	94.0	94.0	104.6	103.5	88.4	99.5	90.5	97.2	86.6	83.8	92.1
	2	100.8	100.9	123.4	109.4	87.9	106.3	106.8	96.8	94.9	89.9	88.8
	3	117.2	117.2	161.7	132.4	94.0	138.6	125.5	104.4	104.7	103.0	95.7
	4	102.6	102.6	111.5	104.1	88.5	102.4	105.7	105.1	100.3	101.8	84.0
	5	96.7	96.8	112.0	101.9	84.8	96.3	96.8	90.9	91.7	98.5	88.7
	6	108.3	108.4	132.9	119.6	98.3	115.6	117.0	99.6	103.9	101.0	89.7
	7	105.4	105.4	116.5	111.1	94.2	103.5	117.3	102.6	103.0	101.1	87.7
	8	96.4	96.4	110.5	99.9	95.7	90.6	98.4	94.7	88.1	96.7	84.5
	9	107.2	107.3	123.8	118.0	101.3	107.6	123.3	99.6	102.4	97.3	87.2
	10	106.6	106.7	108.2	117.8	105.2	103.0	121.1	101.7	105.3	97.2	91.5
	11	107.1	107.2	115.0	110.8	103.7	102.4	124.7	102.3	106.2	99.9	90.9
	12	106.5	106.6	126.8	119.5	100.4	108.8	113.9	101.9	98.3	102.6	92.7

注：1) ウェイトは付加価値額。なお、製造工業については、山形県：全22業種のうち主要7業種、全国：全14業種のうち主要8業種を掲載。2) pは速報値、rは確定値。

資料：県…県統計企画課「山形県鉱工業指数」 全国…経済産業省「鉱工業生産・出荷・在庫指数」

(2)、(3)についても同じ。

(2) 鉱工業生産指数・業種分類 (季節調整済指数)

(山形県)

平成27年=100

年 月	別 別	鉱工業	製造工業							化学工業	食料品工業	鉱業
			汎用・生産用 ・業務用機械工業	電気機械 工業	情報通信 機械工業	電子部品・ デバイス工業	輸送機械 工業	化学工業	食料品工業			
ウ	エ	イト	10000.0	9984.3	1424.7	562.3	797.9	1754.2	789.6	787.7	1382.2	15.7
令和5年	2期	103.4	103.5	115.9	105.6	93.6	110.7	119.0	143.9	95.5	76.2	
	3期	100.2	100.2	96.2	106.1	77.0	116.6	113.9	150.4	91.6	79.4	
	4期	97.6	97.7	89.3	105.4	68.7	113.6	113.2	165.0	90.6	71.9	
令和4年	12月	102.4	102.5	120.4	112.3	71.2	110.1	114.6	146.6	95.3	81.6	
5年	1	101.9	101.9	112.5	110.4	98.8	108.5	102.2	156.0	89.1	79.5	
	2	99.2	99.3	102.8	105.3	89.5	107.6	113.6	136.0	95.1	77.3	
	3	104.4	104.5	134.7	98.1	87.6	110.4	115.1	152.5	92.3	81.5	
	4	103.9	103.9	129.1	108.6	93.2	111.0	118.9	140.7	95.8	73.5	
	5	104.0	104.2	116.0	103.5	94.5	109.8	117.4	148.9	94.6	76.7	
	6	102.2	102.3	102.7	104.8	93.1	111.4	120.7	142.0	96.0	78.3	
	7	103.3	103.4	113.4	100.9	90.7	115.8	117.8	144.8	92.7	76.8	
	8	100.4	100.4	86.3	107.1	66.7	119.8	112.4	150.6	93.4	86.1	
	9	96.9	96.9	88.9	110.2	73.5	114.2	111.5	155.9	88.7	75.2	
	10	100.3	100.2	90.3	106.0	78.1	115.0	115.8	184.6	89.9	73.2	
r	11	97.4	97.5	97.1	107.6	59.0	113.1	110.5	156.3	87.6	69.4	
p	12	95.2	95.3	80.6	102.6	69.1	112.7	113.2	154.0	94.3	73.0	

(全国)

令和2年=100

年 月	別 別	鉱工業	製造工業							化学工業	プラスチック 製品工業	食料品・ たばこ工業	鉱業
			生産用 機械工業	汎用・業務用 機械工業	電子部品・ デバイス工業	電気・情報通信 機械工業	輸送機械 工業	化学工業	プラスチック 製品工業				
ウ	エ	イト	10000.0	9983.5	746.1	705.8	585.0	860.8	1502.4	1233.0	464.7	1377.9	16.5
令和5年	2期	104.8	104.7	123.8	113.6	95.4	109.2	114.5	99.7	98.5	97.8	90.3	
	3期	103.5	103.2	117.7	110.7	93.6	104.7	111.6	98.9	98.0	98.4	89.3	
	4期	104.8	105.4	118.0	115.1	99.9	104.5	115.3	100.4	101.7	97.2	89.0	
令和4年	12月	104.9	105.5	135.5	111.1	97.8	108.0	101.3	103.9	99.4	99.5	90.6	
5年	1	100.8	101.0	112.2	113.1	92.6	107.1	99.8	100.0	95.3	97.4	91.7	
	2	104.5	104.9	124.1	114.2	96.2	108.6	106.6	99.4	98.5	99.1	90.1	
	3	104.8	104.8	128.9	106.6	89.6	106.9	111.7	100.3	97.6	98.2	88.1	
	4	105.5	106.5	120.8	114.9	95.8	111.9	115.6	102.8	98.7	97.1	86.7	
	5	103.2	101.4	125.1	111.7	92.0	107.0	115.6	96.1	97.9	99.1	90.8	
	6	105.7	106.2	125.5	114.3	98.3	108.6	112.4	100.3	98.8	97.2	93.5	
	7	103.8	103.7	119.5	110.5	93.3	105.0	112.9	100.2	97.3	97.5	90.0	
	8	103.1	102.9	118.9	109.4	93.8	106.0	108.7	98.0	98.1	98.6	86.4	
	9	103.6	103.0	114.8	112.1	93.6	103.0	113.3	98.6	98.6	99.2	91.4	
	10	104.9	105.6	115.1	114.7	99.8	106.0	115.8	99.5	101.3	97.2	89.9	
	11	104.0	104.2	116.9	110.2	98.9	101.7	113.9	100.7	101.8	97.4	90.0	
	12	105.5	106.3	122.1	120.3	100.9	105.7	116.2	100.9	101.9	97.1	87.0	

注：四半期値は3か月の平均。

(3) 鉱工業在庫指数・業種分類 (季節調整済指数)

(山形県)

平成27年=100

年 別 月 別	鉱工業	製造工業								鉱業
		汎用・生産用 ・業務用機械工業	電気機械 工業	情報通信 機械工業	電子部品・ デバイス工業	輸送機械 工業	化学工業	食料品工業		
ウ エ イ ト	10000.0	9852.4	750.8	-	484.2	1222.1	818.0	1107.7	1767.1	147.6
令和5年 2期	197.9	199.5	137.8	-	198.2	117.0	220.2	934.9	90.3	88.7
3期	207.4	209.3	166.9	-	241.7	111.4	225.3	930.5	100.0	79.3
4期	212.4	214.2	186.9	-	171.5	124.6	238.0	943.6	112.3	85.5
令和4年12月	192.6	194.1	136.4	-	109.2	94.0	302.3	832.9	90.8	92.8
5年 1	191.6	193.0	125.0	-	106.9	105.8	304.5	840.0	88.3	94.8
2	197.5	199.0	131.6	-	138.1	102.9	248.2	855.3	89.4	96.2
3	206.6	208.3	142.0	-	207.2	100.9	250.2	912.9	90.6	95.4
4	196.3	197.9	132.8	-	187.4	112.3	206.9	957.3	91.5	90.5
5	195.3	197.0	131.5	-	190.4	117.7	216.4	973.7	86.0	88.2
6	202.0	203.6	149.0	-	216.9	121.0	237.4	873.8	93.4	87.4
7	202.7	204.4	152.6	-	246.6	116.6	234.1	935.2	92.0	82.1
8	211.4	213.4	171.6	-	225.3	119.1	248.6	887.3	104.6	79.1
9	208.1	210.1	176.6	-	253.2	98.4	193.2	969.0	103.5	76.7
10	214.1	216.0	183.6	-	206.3	118.8	260.4	952.7	108.0	79.3
r	212.7	214.5	185.3	-	174.4	121.8	262.3	919.2	113.7	88.2
p	210.3	212.2	191.9	-	133.8	133.3	191.4	959.0	115.2	88.9

(全国)

令和2年=100

年 別 月 別	鉱工業	製造工業								鉱業	
		生産用 機械工業	汎用・業務用 機械工業	電子部品・ デバイス工業	電気・情報通信 機械工業	輸送機械 工業	化学工業	プラスチック 製品工業	食料品・ たばこ工業		
ウ エ イ ト	10000.0	9985.0	757.5	512.8	479.0	621.6	606.2	1894.2	432.8	978.4	15.0
令和5年 2期	105.0	105.0	112.6	127.3	117.6	121.4	135.6	95.4	113.1	90.3	97.6
3期	105.0	105.1	117.3	128.0	105.4	113.3	125.7	92.8	111.7	99.7	96.1
4期	103.8	103.8	112.5	127.4	92.2	109.9	130.8	93.4	111.8	100.8	97.6
令和4年12月	103.1	103.2	99.8	117.8	119.7	122.4	108.3	96.8	111.9	80.9	93.8
5年 1	102.4	102.3	100.8	118.9	124.3	120.8	99.8	96.2	112.0	75.1	98.9
2	103.4	103.4	99.9	123.4	129.3	116.0	115.0	95.6	112.3	78.5	95.0
3	103.8	103.8	102.9	125.3	123.8	119.1	123.8	95.2	112.0	80.2	96.4
4	103.7	103.7	109.0	125.6	122.3	119.8	128.1	96.3	113.3	83.7	96.6
5	105.6	105.6	113.9	127.4	114.2	121.2	151.8	94.4	112.9	91.5	98.5
6	105.8	105.7	114.9	128.8	116.2	123.2	126.9	95.4	113.0	95.8	97.7
7	106.4	106.4	119.3	128.8	113.9	120.0	133.2	94.0	113.3	95.7	97.5
8	105.0	105.0	116.7	128.2	106.7	112.3	120.2	93.1	110.7	99.4	96.5
9	103.6	103.8	115.9	127.1	95.6	107.6	123.8	91.3	111.1	104.0	94.4
10	104.2	104.2	113.0	126.8	95.7	108.7	130.1	92.7	111.0	101.7	97.5
11	104.2	104.2	113.3	127.1	91.3	109.8	140.5	93.5	111.5	100.2	97.5
12	102.9	103.0	111.3	128.4	89.7	111.3	121.7	93.9	112.8	100.4	97.9

注：四半期値は3か月の平均。

(4) 電力需要状況 (山形県)

単位：1,000kWh

年 月	度 別 別	合 計	特別高圧	高 圧	低 圧	特定需要	自由料金
						(経過措置料金)	
	令和 2年度	8,035,247	1,799,567	3,311,883	2,923,797	1,427,651	1,496,146
	3	8,248,688	1,938,472	3,395,999	2,914,216	1,255,039	1,659,177
	4	7,970,357	1,845,838	3,319,079	2,805,440	1,148,715	1,656,725
	令和 4年11月	615,148	155,764	254,490	204,894	84,341	120,553
	12	689,885	150,876	291,756	247,253	96,190	151,063
	5年 1	818,721	151,735	308,212	358,775	132,933	225,842
	2	772,970	139,793	303,591	329,587	124,755	204,832
	3	696,030	151,461	273,032	271,537	105,347	166,190
	4	601,790	137,185	239,471	225,134	92,605	132,529
	5	556,380	139,355	227,733	189,293	83,136	106,157
	6	560,042	153,656	255,979	150,407	71,154	79,253
	7	628,626	163,785	286,236	178,605	85,138	93,467
	8	717,000	161,803	316,638	238,559	116,744	121,815
	9	686,109	153,715	298,776	233,619	115,251	118,368
	10	559,951	140,630	249,335	169,986	80,325	89,661
	11	584,201	144,648	248,245	191,309	83,309	108,000

資料：資源エネルギー庁 電力調査統計「都道府県別電力需要実績」

5 観 光

(1) 宿泊施設客室稼働率・延べ宿泊者数 (山形県・全国)

年 月	別 別	客室稼働率		延べ宿泊者数			
		山形県	全 国	山形県			全 国
				総 数	日本人	外国人	総 数
		%	%	人泊	人泊	人泊	人泊
	令和 2年	33.8	34.3	3,513,220	3,425,780	87,440	331,654,060
	3	36.2	34.3	3,451,400	3,435,480	15,920	317,773,850
	4	43.0	46.6	4,040,420	4,014,520	25,900	450,458,460
	令和 4年12月	43.7	54.9	350,200	339,580	10,620	47,084,840
	5年 1	40.3	46.3	329,470	305,500	23,970	39,494,940
	2	48.1	53.4	332,740	314,280	18,460	41,139,780
	3	47.9	57.3	374,760	361,970	12,790	50,678,060
	4	40.2	55.5	285,900	275,220	10,680	45,539,500
	5	45.0	56.6	361,750	355,270	6,480	49,258,420
	6	49.7	55.6	368,420	362,320	6,100	45,325,030
	7	47.6	58.1	400,390	393,080	7,310	52,543,200
	8	57.7	62.6	521,250	514,040	7,210	61,023,920
	9	50.8	60.0	382,710	375,900	6,810	50,318,010
	10	54.9	62.0	435,200	414,750	20,450	53,777,550
	11	50.0	63.4	367,540	350,460	17,080	52,918,750
	12	41.9	57.5	342,420	312,820	29,600	50,735,030

注：第2次速報値、確報値公表後は確報値。

資料：国土交通省観光庁「宿泊旅行統計調査」

6 金 融

(1) 金融機関別預貯金残高 (山形県)

単位：百万円

年 別 月 別	合 計	銀 行	信用金庫	信用組合	農 協
令和 3年	6,852,171	4,915,897	579,630	224,826	1,131,818
4	6,923,420	4,954,598	586,649	225,728	1,156,445
5	6,948,491	4,981,219	589,183	223,120	1,154,969
令和5年 1月	6,844,116	4,902,723	581,017	224,408	1,135,968
2	6,875,871	4,936,049	580,040	225,715	1,134,067
3	6,896,152	4,979,851	582,656	221,957	1,111,688
4	6,957,537	5,037,319	579,437	224,233	1,116,548
5	6,905,500	4,986,996	577,202	222,737	1,118,565
6	7,012,985	5,059,730	585,215	224,363	1,143,677
7	6,944,110	4,998,528	583,451	223,205	1,138,926
8	6,936,260	4,985,330	586,628	224,037	1,140,265
9	6,932,462	4,978,701	589,958	224,009	1,139,794
10	6,911,637	4,948,811	584,480	223,479	1,154,867
11	6,932,388	4,979,951	582,749	222,143	1,147,545
12	6,948,491	4,981,219	589,183	223,120	1,154,969
6年 1	221,901	...

注：1) 各年は12月末現在高、各月は月末現在高。2) ゆうちょ銀行は銀行には含まれない。

3) 銀行預金残高は実質預金に譲渡性預金を含めた額。

資料：日本銀行山形事務所、山形県信用組合協会、農林中央金庫山形支店 (2) についても同じ。

(2) 金融機関別貸出金残高 (山形県)

単位：百万円

年 別 月 別	合 計	銀 行	信用金庫	信用組合	農 協
令和 3年	3,158,586	2,460,405	275,816	120,023	302,342
4	3,225,256	2,515,458	276,330	120,491	312,977
5	3,327,088	2,609,097	280,170	118,912	318,909
令和5年 1月	3,217,820	2,510,384	274,728	119,407	313,301
2	3,223,071	2,516,464	274,288	118,961	313,358
3	3,244,859	2,532,204	277,361	119,362	315,932
4	3,248,281	2,538,525	274,525	118,761	316,470
5	3,266,227	2,554,564	273,724	118,162	319,777
6	3,268,347	2,556,199	274,400	117,826	319,922
7	3,270,238	2,557,222	274,012	117,519	321,485
8	3,280,229	2,566,151	274,182	117,209	322,687
9	3,303,416	2,584,094	278,683	118,331	322,308
10	3,289,871	2,576,185	274,968	117,993	320,725
11	3,299,923	2,585,774	275,327	118,971	319,851
12	3,327,088	2,609,097	280,170	118,912	318,909
6年 1	118,343	...

注：1) 各年は12月末現在高、各月は月末現在高。2) ゆうちょ銀行は銀行には含まれない。

(3) 企業倒産（負債総額1千万円以上・含内整理）（山形県）

単位：金額=百万円

年 月	別 別	総 数		製 造 業		建 設 業		飲 食 業		卸・小 売 業		そ の 他	
		件 数	負 債 総 額	件 数	負 債 総 額	件 数	負 債 総 額	件 数	負 債 総 額	件 数	負 債 総 額	件 数	負 債 総 額
令和 3 年		41	7,934	7	1,553	7	820	3	146	15	1,725	9	3,690
	4	47	6,755	7	1,448	9	804	5	1,298	12	1,016	14	2,189
	5	50	18,609	8	10,402	9	1,433	7	362	11	4,546	15	1,866
令和 5 年	2 月	4	9,563	1	5,600	-	-	-	-	2	3,936	1	27
	3	3	89	-	-	-	-	2	74	-	-	1	15
	4	2	462	1	432	-	-	-	-	1	30	-	-
	5	3	353	-	-	-	-	-	-	2	245	1	108
	6	5	1,041	-	-	2	763	-	-	1	80	2	198
	7	8	685	1	160	3	250	1	80	1	70	2	125
	8	3	416	-	-	1	66	-	-	1	50	1	300
	9	12	4,087	3	3,712	-	-	2	67	2	125	5	183
	10	3	87	1	14	1	16	1	57	-	-	-	-
	11	1	10	-	-	-	-	-	-	-	-	1	10
	12	5	1,732	1	484	2	338	-	-	1	10	1	900
6 年	1	3	111	-	-	-	-	-	-	1	85	2	26
	2	6	1,446	-	-	-	-	1	50	2	63	3	1,333

資料：(株)東京商工リサーチ山形支店

(4) 信用保証業務状況（山形県）

単位：金額=百万円

年 度 別 月 別	保 証 承 諾		保 証 債 務 残 高		代 位 弁 済 (元 利)		求 償 権 回 収 (元 金)		
	件 数	金 額	件 数	金 額	件 数	金 額	件 数	金 額	
令和 2 年度	19,120	338,231	272	2,283	111	654	
	3	8,045	359	5,978	86	1,063	
	4	8,455	234	3,888	66	792	
令和 5 年	1 月	546	4,728	33,598	449,799	17	208	5	39
	2	663	6,769	33,545	447,814	15	82	2	87
	3	998	12,066	33,466	445,067	23	665	9	83
	4	476	4,659	33,401	442,648	32	310	1	58
	5	581	5,343	33,294	439,024	30	129	0	106
	6	943	11,528	33,183	436,070	13	64	12	68
	7	676	7,854	33,155	433,830	28	467	6	35
	8	623	6,989	33,104	431,621	38	382	5	29
	9	812	10,190	33,003	429,727	42	517	3	40
	10	569	6,067	32,932	426,474	46	400	5	55
	11	664	8,667	32,859	424,409	36	462	3	58
	12	1,074	14,834	32,825	423,521	52	834	5	143
6 年	1	472	5,400	32,722	419,670	16	266	7	21

注：保証債務残高は、本年度累計値。

資料：山形県信用保証協会「信用保証月報」

7 物価・家計

(1) 消費者物価指数

(山形市)

令和2年=100

年 別 月 別	総合			食料			住居	光熱 水道	家具 家事用品	被服及び 履物	保健 医療	交通 通信	教育	教養 娯楽	諸雑費
	総合	生鮮食品を 除く総合	生鮮食品 及び エネルギーを 除く総合	食料	生鮮 食品	生鮮食品を 除く食料									
ウ エ イ ト	10000	9595	8662	2627	405	2222	1910	918	374	326	415	1741	293	813	582
令和3年平均	100.0	100.0	99.3	100.3	98.5	100.6	101.4	102.7	101.7	101.0	99.8	95.3	98.8	101.1	101.3
令和4年平均	102.5	102.3	100.3	104.5	106.3	104.1	103.3	114.4	104.8	103.2	99.6	93.7	99.2	101.8	101.7
令和5年平均	106.0	105.6	104.5	112.4	115.8	111.8	105.5	108.7	114.2	108.7	102.5	95.7	99.8	106.9	103.2
令和5年1月	104.8	104.3	102.1	109.5	115.0	108.5	104.6	115.5	109.4	106.9	100.2	94.5	99.5	102.9	102.1
2	104.2	103.7	102.6	109.8	114.2	109.0	104.7	108.0	109.1	107.5	101.1	94.1	99.5	103.0	102.5
3	104.6	104.2	103.2	110.4	113.5	109.8	104.9	107.6	109.8	107.9	101.4	94.2	99.3	104.5	103.1
4	105.0	104.6	103.6	111.5	114.2	111.0	104.8	107.3	112.5	108.1	101.2	94.5	99.7	105.4	102.8
5	105.2	104.7	104.2	112.1	115.5	111.5	105.2	103.6	114.0	108.2	102.3	94.5	100.0	106.6	103.4
6	105.6	105.5	104.2	111.5	108.6	112.0	105.3	110.7	114.9	108.0	102.5	95.2	100.0	104.2	103.5
7	106.4	106.1	105.0	112.4	113.8	112.1	105.8	109.0	115.0	107.3	103.2	96.6	100.0	108.2	103.2
8	106.5	106.3	105.2	112.6	112.8	112.6	105.8	107.6	113.7	107.0	103.4	97.2	100.0	109.8	103.6
9	107.0	106.4	105.4	114.4	121.6	113.1	105.8	107.0	116.4	110.1	103.4	97.0	100.0	108.6	103.7
10	107.8	107.0	106.0	115.9	126.6	114.0	106.0	109.5	119.3	110.9	103.9	96.4	100.0	109.6	103.0
11	107.4	107.1	106.1	114.4	115.4	114.2	106.0	109.4	118.0	112.1	103.8	96.8	100.0	109.1	103.8
12	107.8	107.3	106.3	114.6	118.1	114.0	106.8	109.4	117.9	109.9	104.1	97.1	100.0	110.8	103.9
6年1	108.3	107.7	106.6	116.6	124.0	114.8	106.9	109.8	117.7	111.3	103.9	97.1	100.0	111.4	103.8

(全国)

令和2年=100

年 別 月 別	総合			食料			住居	光熱 水道	家具 家事用品	被服及び 履物	保健 医療	交通 通信	教育	教養 娯楽	諸雑費
	総合	生鮮食品を 除く総合	生鮮食品 及び エネルギーを 除く総合	食料	生鮮 食品	生鮮食品を 除く食料									
ウ エ イ ト	10000	9604	8892	2626	396	2230	2149	693	387	353	477	1493	304	911	607
令和3年平均	99.8	99.8	99.5	100.0	98.8	100.2	100.6	101.3	101.7	100.4	99.6	95.0	100.0	101.6	101.1
令和4年平均	102.3	102.1	100.5	104.5	106.7	104.1	101.3	116.3	105.5	102.0	99.3	93.5	100.9	102.7	102.2
令和5年平均	105.6	105.2	104.5	112.9	114.6	112.6	102.4	108.5	113.8	105.7	101.2	95.8	102.1	107.1	103.7
令和5年1月	104.7	104.3	102.2	109.5	114.2	108.7	102.0	124.5	108.5	102.6	99.7	94.4	101.0	103.0	102.9
2	104.0	103.6	102.6	110.0	113.3	109.4	102.1	110.8	109.2	103.2	100.3	94.3	101.3	103.4	103.2
3	104.4	104.1	103.2	110.4	111.6	110.2	102.1	110.2	111.4	104.6	100.7	94.6	101.4	104.5	103.3
4	105.1	104.8	104.0	111.6	111.4	111.6	102.2	109.9	114.1	106.3	100.6	94.6	102.4	106.3	103.3
5	105.1	104.8	104.3	112.2	113.1	112.1	102.3	105.6	115.2	106.3	101.1	94.9	102.4	107.1	103.4
6	105.2	105.0	104.4	112.2	109.7	112.7	102.3	108.0	114.8	106.1	101.3	94.9	102.4	105.9	103.6
7	105.7	105.4	104.9	113.1	111.7	113.4	102.4	105.8	115.3	104.8	101.3	96.4	102.4	108.1	103.5
8	105.9	105.7	105.2	113.5	112.1	113.8	102.4	103.4	114.4	104.0	101.4	97.4	102.4	110.1	104.1
9	106.2	105.7	105.4	115.0	119.0	114.3	102.5	101.5	115.0	107.1	101.6	97.3	102.4	108.6	104.2
10	107.1	106.4	105.8	116.3	125.0	114.8	102.5	107.7	116.2	107.5	101.9	97.2	102.4	109.6	104.2
11	106.9	106.4	105.9	115.6	118.4	115.2	102.6	107.2	116.3	108.0	102.2	96.9	102.4	109.2	104.2
12	106.8	106.4	105.9	115.2	116.0	115.1	102.6	107.1	115.7	107.4	102.0	97.1	102.4	109.8	104.1
6年1	106.9	106.4	105.8	115.7	119.5	115.0	102.7	107.2	115.6	105.7	102.1	97.2	102.4	110.0	104.1

注：ウエイトは支出額全体に対する割合。

資料：山形市…県統計企画課「山形市消費者物価指数」 全国…総務省統計局「消費者物価指数」

(2) 二人以上の勤労者世帯 1 か月間の収支
(山形市)

年 月	別 別	集 計 世 帯 数	世 帯 人 員	有 業 人 員	実 収 入		実 支 出	消 費 支 出		非消費支出
					円	円		円	円	
令和3年平均		49	3.58	1.90	605,198	397,299	464,228	355,422	79,702	108,806
令和4年平均		48	3.41	1.99	628,688	392,999	404,666	294,104	77,421	110,562
令和5年平均		48	3.27	1.84	664,947	453,382	488,030	368,713	91,515	119,317
令和5年 1月		47	3.20	1.90	545,902	393,578	469,016	361,724	83,303	107,292
2		49	3.22	1.85	612,850	366,644	535,336	420,636	77,520	114,700
3		48	3.18	1.82	573,304	401,948	504,764	402,468	85,550	102,296
4		48	3.10	1.83	597,517	386,998	451,981	345,826	89,321	106,155
5		50	3.25	1.79	515,934	377,949	447,413	323,943	91,274	123,471
6		50	3.22	1.78	1,015,170	748,276	502,534	333,914	87,635	168,620
7		48	3.21	1.81	701,776	482,938	450,806	321,006	96,060	129,800
8		47	3.13	1.78	596,070	387,073	404,822	315,419	96,876	89,403
9		50	3.33	1.83	525,891	383,858	662,954	571,695	88,378	91,259
10		47	3.57	1.90	633,025	368,429	415,613	311,631	94,131	103,982
11		46	3.42	1.86	491,483	343,100	405,972	319,016	94,009	86,956
12		44	3.38	1.91	1,170,438	799,796	605,148	397,272	114,123	207,876
6年 1		47	3.36	1.80	488,798	339,514	421,597	324,708	89,401	96,889

(全国)

年 月	別 別	集 計 世 帯 数	世 帯 人 員	有 業 人 員	実 収 入		実 支 出	消 費 支 出		非消費支出
					円	円		円	円	
令和3年平均		4,024	3.28	1.78	605,316	444,517	422,103	309,469	78,576	112,634
令和4年平均		3,986	3.24	1.79	617,654	450,906	437,368	320,627	80,502	116,740
令和5年平均		3,924	3.23	1.78	608,182	441,862	432,269	318,755	84,552	113,514
令和5年 1月		3,931	3.24	1.79	495,706	368,859	421,913	331,130	81,256	90,782
2		3,903	3.25	1.78	557,655	365,505	392,498	298,749	77,077	93,749
3		3,928	3.23	1.78	498,581	377,401	431,413	340,016	82,966	91,396
4		3,910	3.24	1.80	553,975	372,308	435,917	334,229	81,935	101,688
5		3,949	3.24	1.79	469,992	357,811	436,295	311,830	84,983	124,465
6		3,905	3.23	1.80	898,984	645,057	471,839	298,405	80,273	173,434
7		3,896	3.22	1.79	637,866	497,749	431,090	306,293	86,069	124,797
8		3,933	3.22	1.78	544,043	376,075	406,276	311,510	87,423	94,765
9		3,928	3.22	1.78	487,499	373,420	400,473	311,728	83,618	88,745
10		3,930	3.23	1.77	559,898	374,310	427,044	330,590	85,791	96,453
11		3,939	3.23	1.78	494,181	372,684	392,200	301,718	83,587	90,482
12		3,932	3.24	1.79	1,099,805	821,167	540,273	348,859	99,649	191,413
6年 1		3,918	3.23	1.79	497,383	370,756	402,498	313,165	83,459	89,333

注：家計調査は標本調査であるため、結果数字は標本誤差を伴う。山形市については、標本数が少ないことから利用にあたっては注意を要する。

資料：総務省統計局「家計調査報告」

(3) 企業物価指数 (全国)

2020年平均=100

年 別 月 別	国内企業物価指数 類別指数									
	総 合	工 業 製 品								農 林 水 産 物
		飲 食 料 品	織 維 製 品	化 学 製 品	石 油 ・ 石 炭 製 品	鉄 鋼	電 子 部 品 ・ デ バ イ ス	電 気 機 器	情 報 通 信 機 器	
ウ エ イ ト	1000.0	144.6	9.4	86.1	52.8	50.6	19.3	50.0	18.2	40.3
令和 3 年	104.6	101.9	100.5	105.9	128.6	114.8	101.1	100.0	98.9	100.1
4	114.9	107.7	105.1	117.0	151.6	145.6	103.4	103.4	102.8	99.0
p 5	119.6	115.0	111.6	116.5	151.9	154.3	106.3	108.5	106.1	107.0
令和 5 年 1 月	119.9	112.1	107.5	117.8	147.1	157.8	104.7	105.9	105.8	104.7
2	119.6	112.9	107.7	117.9	144.9	157.8	105.4	106.7	106.0	105.9
3	119.7	113.3	110.7	117.8	147.7	157.6	105.5	106.2	105.9	106.4
4	120.1	114.4	112.2	116.9	149.0	154.5	106.3	107.8	105.2	107.7
5	119.3	114.4	112.0	116.0	147.8	153.9	106.2	108.5	106.3	108.6
6	119.2	115.0	112.2	115.0	152.4	153.8	106.4	108.2	105.4	107.9
7	119.5	115.5	110.9	114.6	155.3	153.3	106.3	109.3	106.0	106.9
8	119.8	115.8	110.4	115.5	163.2	153.2	107.1	110.1	105.5	106.5
9	119.6	116.2	112.8	116.4	156.4	153.2	106.9	109.8	106.0	108.5
r 10	119.5	116.5	114.9	116.9	148.1	152.7	106.5	110.1	107.2	106.8
p 11	119.8	116.8	115.0	116.6	152.8	152.5	106.7	110.4	106.8	106.6
p 12	120.1	116.9	113.9	116.3	158.4	152.3	107.7	110.0	107.1	107.3
p6年 1	120.1	117.0	112.9	116.5	156.8	152.6	107.4	110.6	107.1	104.1

注：pは速報値、rは確報値。
資料：日本銀行調査統計局

8 商業・貿易

(1) 輸出入動向 (酒田税関支署管内)

令和 6 年 1 月分 単位：千円

品 名	輸 出		品 名	輸 入	
	1 月 分	1 月 以 降 累 計		1 月 分	1 月 以 降 累 計
総 額	2,984,728	2,984,728	総 額	6,536,347	6,536,347
食 料 品 及 び 動 物	6,313	6,313	食 料 品 及 び 動 物	249,823	249,823
飲 料 及 び た ば こ	-	-	飲 料 及 び た ば こ	-	-
原 材 料	320,266	320,266	原 材 料	110,005	110,005
鉱 物 性 燃 料	-	-	鉱 物 性 燃 料	2,662,960	2,662,960
動 植 物 性 油 脂	766	766	動 植 物 性 油 脂	-	-
化 学 製 品	172,552	172,552	化 学 製 品	311,626	311,626
原 料 別 製 品	359,461	359,461	原 料 別 製 品	274,040	274,040
機 械 類 及 び 輸 送 用 機 器	1,879,512	1,879,512	機 械 類 及 び 輸 送 用 機 器	2,800,816	2,800,816
雑 製 品 等	245,858	245,858	雑 製 品 等	127,077	127,077
令和 3 年		62,467,262	令和 3 年		82,886,377
4		57,394,065	4		112,458,638
5		53,347,556	5		124,575,009

注：月別及び令和 5 年は、速報値である。
資料：東京税関

(2) 百貨店・スーパー売上高 (山形県)

単位：百万円

年 月	別 別	合 計	衣料品	身の回り品	飲食物品	家庭用品	その 他の 商品	食堂・喫茶	事業所数	従業者数
									(店)	(人)
令和 2年		140,669	7,213	1,430	117,686	4,460	9,545	335	82	6,098
	3	139,783	5,855	952	119,084	4,496	9,073	323	82	5,852
	4	139,134	4,151	384	120,682	4,915	8,678	323	83	6,017
令和 4年	12月	14,246	436	46	12,193	506	1,034	32	83	6,017
5年	1	11,829	333	29	10,163	458	817	29	83	5,914
	2	10,730	254	22	9,462	329	635	28	84	5,703
	3	11,836	385	28	10,285	386	720	31	84	5,760
	4	11,802	405	30	10,250	384	702	31	85	5,724
	5	12,097	401	30	10,586	370	677	33	85	5,779
	6	11,607	380	33	10,108	393	659	34	85	5,722
	7	12,287	361	35	10,615	450	789	37	85	5,804
	8	13,166	295	28	11,519	453	831	40	85	6,055
	9	11,517	243	23	10,192	361	666	33	85	5,761
	10	12,160	384	38	10,605	399	700	33	86	5,859
	11	11,517	379	37	9,910	436	724	31	86	5,871
	12	14,716	396	42	12,719	479	1,046	35	86	6,096

注：1) 売上高に消費税を含む。2) 四捨五入の関係で、年計と各月の合計が一致しないことがある。

資料：経済産業省「商業動態統計月報」

9 建 築

(1) 着工新設住宅・利用関係別 (山形県)

単位：床面積＝㎡

年 月	別 別	総 計		持 家		貸 家		給 与 住 宅		分 譲 住 宅	
		戸 数	床 面 積	戸 数	床 面 積	戸 数	床 面 積	戸 数	床 面 積	戸 数	床 面 積
令和 3年		5,187	518,327	2,952	369,354	1,444	68,201	20	1,100	771	79,672
	4	4,526	429,696	2,416	294,362	1,365	60,951	54	3,585	691	70,798
	5	4,598	431,719	2,399	286,628	1,331	61,386	25	1,962	843	81,743
令和 5年	1月	304	27,461	137	16,429	101	4,220	-	-	66	6,812
	2	322	29,644	159	17,893	92	4,360	1	100	70	7,291
	3	368	36,914	195	23,484	68	2,985	-	-	105	10,445
	4	520	53,691	277	34,715	69	3,796	2	525	172	14,655
	5	472	39,246	209	26,211	223	9,956	16	613	24	2,466
	6	512	52,443	245	30,782	78	3,526	1	133	188	18,002
	7	411	38,745	237	28,553	141	6,870	1	42	32	3,280
	8	356	36,071	236	27,910	84	4,128	2	430	34	3,603
	9	361	32,199	187	22,093	137	6,518	2	119	35	3,469
	10	359	31,884	197	22,741	132	6,082	-	-	30	3,061
	11	333	29,208	174	19,887	114	4,811	-	-	45	4,510
	12	280	24,213	146	15,930	92	4,134	-	-	42	4,149
6年	1	186	17,696	97	11,597	50	2,236	-	-	39	3,863

資料：県建築住宅課 (2) についても同じ。

(2) 着工建築物・構造別（山形県）

単位：床面積＝㎡、予定工事費＝万円

年 月	別 別	総計			木造			鉄骨鉄筋コンクリート造		
		建 物 数	床 面 積	予 工 事 費	建 物 数	床 面 積	予 工 事 費	建 物 数	床 面 積	予 工 事 費
令和 3年		6,154	984,266	19,602,383	4,226	528,892	9,471,193	7	44,481	1,784,130
4		5,533	900,981	16,627,315	3,620	449,611	8,351,974	3	181	1,800
5		5,220	725,153	16,793,021	3,500	432,502	9,554,136	2	675	10,080
令和5年	1月	332	37,784	731,655	224	28,890	577,804	-	-	-
2		367	54,616	1,098,771	264	31,482	595,626	1	27	280
3		455	60,024	1,151,236	337	38,434	732,291	-	-	-
4		603	90,028	2,087,429	375	47,080	1,038,436	-	-	-
5		421	74,857	2,072,211	290	37,020	869,431	-	-	-
6		504	83,948	2,074,077	337	41,554	962,697	-	-	-
7		475	54,775	1,229,025	327	41,325	924,070	-	-	-
8		445	55,403	1,226,192	311	38,303	874,069	1	648	9,800
9		395	51,906	1,163,617	274	35,084	766,836	-	-	-
10		453	51,474	1,277,075	284	36,107	901,497	-	-	-
11		432	48,268	1,102,262	273	32,391	731,634	-	-	-
12		338	62,070	1,579,471	204	24,832	579,745	-	-	-
6年	1	243	47,410	1,449,046	155	20,700	459,256	-	-	-

鉄筋コンクリート造			鉄骨造			コンクリートブロック造			その他の			年 月	別 別
建 物 数	床 面 積	予 工 事 費	建 物 数	床 面 積	予 工 事 費	建 物 数	床 面 積	予 工 事 費	建 物 数	床 面 積	予 工 事 費		
38	61,408	2,347,403	1,803	346,366	5,980,448	1	17	50	79	3,102	19,159	令和 3年	
36	44,266	1,053,187	1,839	402,936	7,101,152	2	835	16,950	33	3,152	102,252	4	
32	55,028	1,955,129	1,668	236,278	5,267,866	-	-	-	18	670	5,810	5	
-	-	-	108	8,894	153,851	-	-	-	-	-	-	令和5年	1月
1	12	122	101	23,095	502,743	-	-	-	-	-	-	2	
2	169	11,000	103	21,044	406,875	-	-	-	13	377	1,070	3	
4	15,358	414,940	224	27,590	634,053	-	-	-	-	-	-	4	
6	12,737	597,500	125	25,100	605,280	-	-	-	-	-	-	5	
3	14,707	375,810	164	27,687	735,570	-	-	-	-	-	-	6	
1	396	12,938	147	13,054	292,017	-	-	-	-	-	-	7	
2	2,693	36,470	131	13,759	305,853	-	-	-	-	-	-	8	
2	906	50,000	119	15,916	346,781	-	-	-	-	-	-	9	
4	1,320	24,749	161	13,782	348,789	-	-	-	4	265	2,040	10	
1	2,679	147,000	158	13,198	223,628	-	-	-	-	-	-	11	
6	4,051	284,600	127	33,159	712,426	-	-	-	1	28	2,700	12	
-	-	-	88	26,710	989,790	-	-	-	-	-	-	6年	1

10 その他

(1) 新車新規登録・届出台数、自動車保有数（山形県）

単位：台

年 月 別	新規登録・ 届出台数	乗用車			貨物車	その他	軽自動車	小型二輪車	自動車保有数
		計	普通車	小型車					
令和3年	46,760	22,061	11,278	10,783	3,243	1,051	20,007	398	933,269
4	45,390	21,071	10,973	10,098	2,677	857	20,296	489	932,503
5	51,520	25,093	14,513	10,580	3,142	968	21,753	564	...
令和5年1月	3,618	1,619	950	669	190	53	1,747	9	932,600
2	4,213	2,077	1,203	874	236	70	1,814	16	932,893
3	7,400	3,771	2,145	1,626	444	155	2,989	41	929,363
4	3,659	1,802	1,065	737	232	56	1,481	88	930,808
5	3,713	1,684	973	711	250	50	1,675	54	931,251
6	4,343	2,190	1,297	893	298	74	1,699	82	932,224
7	3,987	2,164	1,268	896	224	77	1,473	49	932,491
8	3,577	1,785	1,002	783	236	57	1,457	42	918,419
9	4,630	2,177	1,210	967	293	65	2,046	49	933,363
10	4,303	2,056	1,113	943	239	82	1,857	69	932,996
11	4,343	2,066	1,220	846	247	134	1,865	31	932,873
12	3,734	1,702	1,067	635	253	95	1,650	34	...
6年1	2,921	1,415	891	524	178	61	1,257	10	...

注：1）自動車保有台数の各年は12月末現在、各月は月末現在台数。2）軽二輪車は、新規登録・届出台数では除く。自動車保有数には含む。
資料：国土交通省東北運輸局

(2) 交通事故死傷者数及び主要原因別発生状況（山形県）

年 月 別	発生件数	死者	負傷者	主 な 事 故 原 因 別 発 生 状 況									
				信号無視	最高速度違反	追越し	歩行者妨害	一時不停止	運転操作	前方不注意	安全不確認	飲酒運転(内数)	無免許運転(内数)
令和3年	3,184	24	3,760	159	-	9	165	392	205	637	220	13	6
4	2,970	26	3,469	160	-	4	151	336	262	570	190	9	7
5	2,780	34	3,295	164	2	3	149	333	153	587	236	14	4
令和5年1月	246	3	281	20	-	-	19	32	25	38	15	1	-
2	288	1	338	13	-	-	18	44	32	37	14	2	1
3	182	3	221	9	1	1	7	25	8	34	18	1	1
4	215	2	251	9	-	-	9	27	13	54	24	-	-
5	207	5	249	8	1	-	3	22	12	41	27	2	-
6	206	2	242	10	-	1	6	25	6	46	22	2	-
7	215	7	261	13	-	1	9	21	7	56	19	1	-
8	253	-	304	18	-	-	6	26	15	53	26	1	1
9	205	5	249	15	-	-	12	34	5	43	11	-	1
10	241	1	285	8	-	-	13	28	10	52	17	1	-
11	259	2	305	18	-	-	16	28	12	76	16	1	-
12	263	3	309	23	-	-	31	21	8	57	27	2	-
6年1	251	2	284	16	-	1	13	26	35	46	15	2	-

注：発生件数は全事故であり、主要原因の積算値とは一致しない。
資料：県警察本部「交通事故統計」

たくさんの便利な機能を備えた政府統計のポータルサイト

e-Statでできること!

政府統計の総合窓口 (e-Stat) では、各府省が公表する統計データを一元的に、さまざまな形で提供しています。

e-Statで
検索!



e-Statにアクセスしてみよう!

www.e-stat.go.jp

誰でも簡単に
無料で使うことが
できるんだ!



e-Stat

検索



すべて

すべての統計データを
探せるよ!

e-Statで公開しているすべての統計データを探することができます。

分野

統計データを
分野別に探せるよ!

e-Statで公開している統計データを17の分野から探することができます。

組織

統計データを
統計所管組織から探せるよ!

e-Statで公開している統計データを統計所管組織から探することができます。



グラフ

統計データを
グラフで表示!

主要な統計データをまとめた「統計ダッシュボード」で、グラフ等によるデータの比較が可能です。

時系列表

統計データを
時系列表で表示!

主要な統計データをまとめた「統計ダッシュボード」で、データの経年変化(時系列)の比較等が可能です。

地図

地図で見る統計!
(jSTAT MAP)

統計データを、地図上で表示し分析ができる「jSTAT MAP」が利用できます。

地域

地域間の比較が
簡単にできるよ!

都道府県別、市区町村別に整理された主要な統計データから、類似地域の比較やランキングの表示ができます。



もっと e-Stat の情報が知りたい方は

Let's Stat!!!

e-Stat 活用ナビ にアクセスしてみよう!!

e-Stat の使い方を動画等も交えてわかりやすく紹介しているよ!!

活用マニュアル

機能紹介動画

e-Stat、jSTAT MAP の各機能の操作方法を、実際の利用の流れに沿った形で説明する「活用マニュアル」を掲載しています。

「活用マニュアル」を元に、e-Stat、jSTAT MAP を実際に操作している様子を見ながら学べる、操作研修動画を掲載しています。

他にも様々な情報を掲載しています! →



www.stat.go.jp/info/guide/public/kouhou/index.html

◆各種統計調査に御理解をお願いします◆

令和6年度に国や県が実施する主要統計調査は次のとおりです。

これらの調査の結果は、各行政分野の重要な資料となるほか、企業の事業活動や大学等の研究資料など、各方面で広く利用されています。

令和6年度実施予定の主要統計調査

統計調査名（所轄省庁等） （県担当）	調査時期・基準日	統計調査名（所轄省庁等） （県担当）	調査時期・基準日
労働力調査（総務省） （県統計企画課生活統計担当）	毎月末日	学校保健統計調査（文部科学省） （県統計企画課生活統計担当）	4月～6月
小売物価統計調査（総務省） （県統計企画課生活統計担当）	毎月	毎月勤労統計調査（厚生労働省） （県統計企画課経済統計担当）	毎月
家計調査（総務省） （県統計企画課生活統計担当）	毎月	農林業センサス（農林水産省） （県統計企画課経済統計担当）	2月1日
全国家計構造調査 （令和元年：全国消費実態調査 から名称変更）（総務省） （県統計企画課生活統計担当）	10月～11月	山形県社会的移動人口調査（県） （県統計企画課生活統計担当）	毎月
学校基本調査（文部科学省） （県統計企画課生活統計担当）	5月1日	山形県鉱工業生産動態統計調査（県） （県統計企画課経済統計担当）	毎月

新着統計図書（令和6年3月）

行政情報センター（県庁1階）で閲覧・貸出を行っております。

資料名	発行所
社会生活統計指標－都道府県の指標－(2024)	総務省統計局
統計でみる都道府県のすがた(2024)	

●山形県統計企画課

<https://www.pref.yamagata.jp/020052/kensei/shoukai/soshikiannai/kikakushinko/020052/index.html>

●山形県行政資料目録

<https://www.pref.yamagata.jp/020023/kensei/joho/johokokai/siryomokuroku/index.html>

統計やまがた3月号 令和6年3月31日発行

編集
発行
印刷

山形県みらい企画創造部統計企画課
山形市松波二丁目8-1 (TEL 023-630-2188)