

---

---

# 山形県景気動向指数

令和3年4月分から6月分まで

---

---

消費者物価指数(山形市)が令和3年7月分から令和2年基準に改定されたことに伴い、令和3年1月から6月の前年同月比を修正しております。

令和3年9月14日  
山形県みらい企画創造部統計企画課

<問い合わせ先>

山形県みらい企画創造部統計企画課 政策統計担当

住所 山形県山形市松波2丁目8-1

電話 023-630-2180

FAX 023-630-2185

# 1. 直近3ヶ月の動向について

## (1) CI(平成27年=100)の動向

| 指数名  | 令和3年(2021年)    |                |                |
|------|----------------|----------------|----------------|
|      | 4月             | 5月             | 6月             |
| 先行指数 | 92.8<br>(4.8)  | 96.0<br>(3.2)  | 97.6<br>(1.6)  |
| 一致指数 | 89.9<br>(1.8)  | 89.5<br>(-0.4) | 90.6<br>(1.1)  |
| 遅行指数 | 67.4<br>(-5.1) | 72<br>(4.6)    | 70.9<br>(-1.1) |

(注) ( )内は前月差(ポイント)

## (2) 前月差に対する個別系列の寄与度の動向

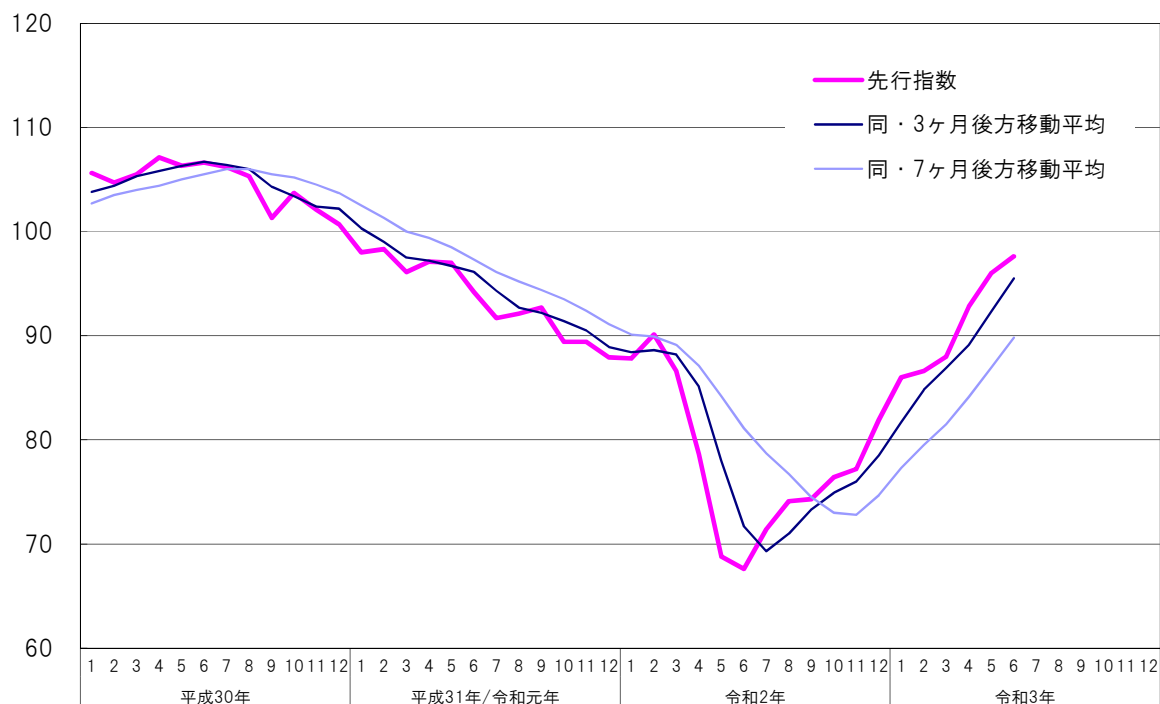
|      | 系列名                       | 4月    | 5月    | 6月    |
|------|---------------------------|-------|-------|-------|
| 先行系列 | 新規求人倍率(除学卒)               | 0.53  | 1.41  | -0.66 |
|      | 所定外労働時間指数(30人以上 製造業)      | 1.55  | 0.85  | 0.12  |
|      | 新車登録台数                    | 0.84  | -0.39 | -1.06 |
|      | 鉱工業在庫率指数(逆サイクル)           | 0.03  | -0.32 | 1.00  |
|      | 新設住宅着工戸数                  | -0.03 | -0.20 | 0.87  |
|      | 山形県企業短期経済観測調査(業況判断 製造業)   | 0.86  | 0.88  | 0.88  |
|      | 日経商品指数(42種総合)             | 0.98  | 0.95  | 0.50  |
| 一致系列 | 有効求人倍率(除学卒)               | 0.36  | 0.53  | 0.01  |
|      | 雇用保険受給者実人員(前年同月比)(逆サイクル)  | -0.34 | 0.52  | -0.10 |
|      | 鉱工業生産指数                   | 0.27  | -0.70 | 0.81  |
|      | 生産財生産指数                   | 0.20  | -0.70 | 0.77  |
|      | 百貨店・スーパー販売額(既存店)(前年同月比)   | 0.44  | -0.48 | -0.17 |
|      | 所定外労働時間指数(30人以上 調査産業計)    | 0.85  | 0.44  | -0.19 |
| 遅行系列 | 有効求職者数(除学卒)(逆サイクル)        | -1.96 | 1.25  | -0.25 |
|      | 消費者物価指数(山形市)(前年同月比)       | -1.88 | 1.29  | 0.18  |
|      | 資本財生産指数                   | 0.23  | -0.48 | 0.35  |
|      | 常用雇用指数(30人以上調査産業計)(前年同月比) | 0.02  | 0.30  | -1.71 |
|      | 法人事業税調定額                  | -1.50 | 2.25  | 0.33  |

(注) 逆サイクルとは、指数の上昇、下降が景気の動きと反対になることをいう。指数の前月比がプラスになれば、CIに対する寄与度のマイナス要因となり、逆に前月比がマイナスになれば、プラス要因になる。以下同様。

## 2. CI先行指数の動向

### (1) 推移

(平成27年=100)



### (2) 採用系列の寄与度

(平成27年=100)

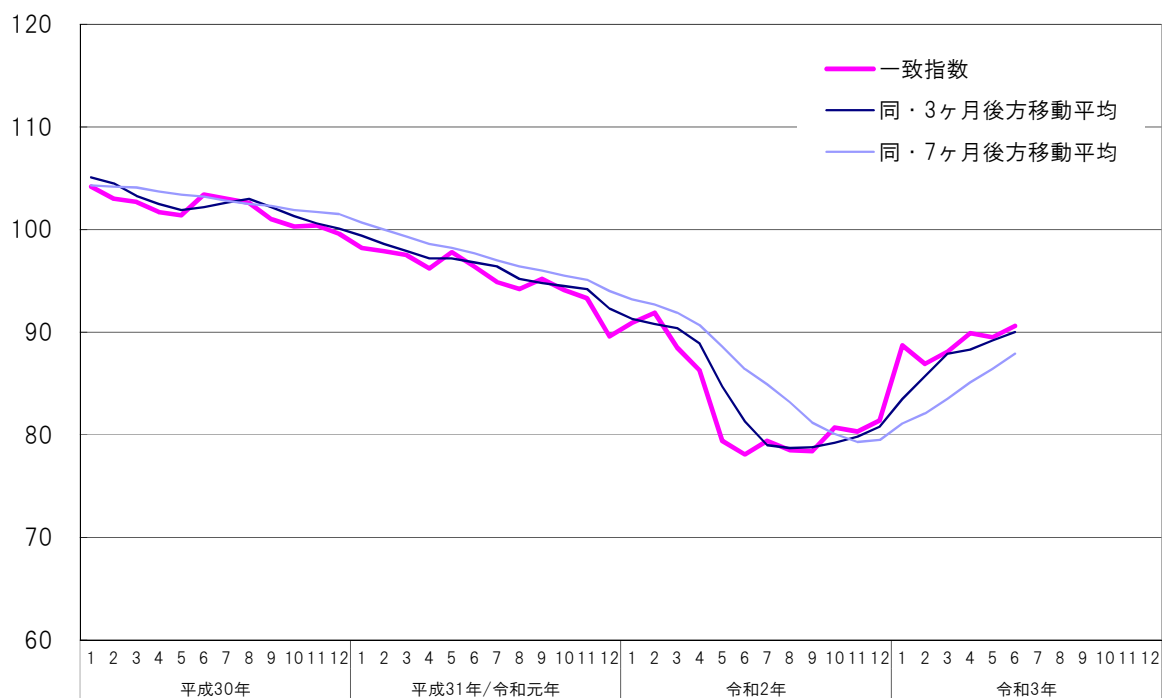
|                               |           | 令和3年(2021年) |             |             |             |             |             |
|-------------------------------|-----------|-------------|-------------|-------------|-------------|-------------|-------------|
|                               |           | 1月          | 2月          | 3月          | 4月          | 5月          | 6月          |
| <b>CI先行指数</b>                 |           | <b>86.0</b> | <b>86.6</b> | <b>88.0</b> | <b>92.8</b> | <b>96.0</b> | <b>97.6</b> |
|                               | 前月差(ポイント) | <b>4.1</b>  | <b>0.6</b>  | <b>1.4</b>  | <b>4.8</b>  | <b>3.2</b>  | <b>1.6</b>  |
| 1 新規求人倍率(除学卒)                 | 前月差       | 0.28        | -0.24       | 0.02        | 0.07        | 0.18        | -0.08       |
|                               | 寄与度       | 1.96        | -1.52       | 0.16        | 0.53        | 1.41        | -0.66       |
| 2 所定外労働時間指数<br>(30人以上 製造業)    | 前月比伸び率(%) | -6.1        | -2.6        | 4.3         | 10.9        | 5.6         | 0.7         |
|                               | 寄与度       | -0.38       | -0.31       | 0.65        | 1.55        | 0.85        | 0.12        |
| 3 新車登録台数                      | 前月比伸び率(%) | -2.2        | -1.8        | 5.1         | 5.7         | -2.1        | -9.7        |
|                               | 寄与度       | -0.33       | -0.28       | 0.74        | 0.84        | -0.39       | -1.06       |
| 4 鉱工業在庫率指数<br>(逆サイクル)         | 前月差       | -8.9        | 0.4         | 17.2        | 0.1         | 2.3         | -5.8        |
|                               | 寄与度       | 1.31        | -0.04       | -0.68       | 0.03        | -0.32       | 1.00        |
| 5 新設住宅着工戸数                    | 前月比伸び率(%) | 4.1         | 24.4        | -20.6       | -0.8        | -5.0        | 23.1        |
|                               | 寄与度       | 0.17        | 0.81        | -0.86       | -0.03       | -0.20       | 0.87        |
| 6 山形県企業短期経済観測調査<br>(業況判断 製造業) | 前月差       | 6.0         | 6.0         | 6.0         | 6.0         | 6.0         | 6.0         |
|                               | 寄与度       | 0.85        | 0.86        | 0.85        | 0.86        | 0.88        | 0.88        |
| 7 日経商品指数(42種総合)               | 前月比伸び率(%) | 2.1         | 3.4         | 1.7         | 2.6         | 2.4         | 1.5         |
|                               | 寄与度       | 0.78        | 1.19        | 0.60        | 0.98        | 0.95        | 0.50        |
| 一致指数トレンド成分                    | 寄与度       | -0.23       | -0.06       | -0.04       | -0.01       | -0.03       | -0.03       |
| <b>3か月後方移動平均</b>              |           | <b>81.7</b> | <b>84.8</b> | <b>86.9</b> | <b>89.1</b> | <b>92.3</b> | <b>95.5</b> |
|                               | 前月差(ポイント) | <b>3.2</b>  | <b>3.1</b>  | <b>2.1</b>  | <b>2.2</b>  | <b>3.2</b>  | <b>3.2</b>  |
| <b>7か月後方移動平均</b>              |           | <b>77.3</b> | <b>79.5</b> | <b>81.5</b> | <b>84.1</b> | <b>86.9</b> | <b>89.8</b> |
|                               | 前月差(ポイント) | <b>2.6</b>  | <b>2.2</b>  | <b>2.0</b>  | <b>2.6</b>  | <b>2.8</b>  | <b>2.9</b>  |

(注)前月からの変化量は伸び率で計測するのが基本であるが、負の値を取る系列(前年同月比を系列とするもの)や比率(新規求人倍率、鉱工業在庫率指数)である系列は、伸び率の代わりに前月差を用いる。以下同様。

### 3. CI一致指数の動向

(1) 推移

(平成27年=100)



(2) 採用系列の寄与度

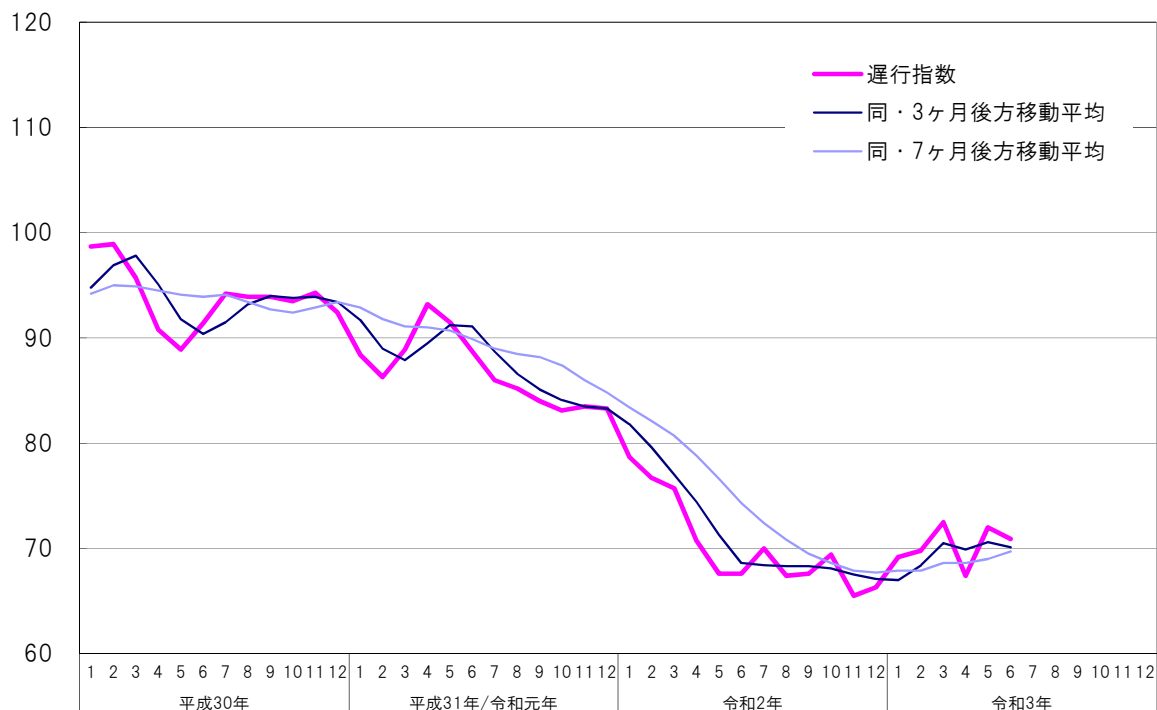
(平成27年=100)

|                                |           | 令和3年(2021年) |             |             |             |             |             |
|--------------------------------|-----------|-------------|-------------|-------------|-------------|-------------|-------------|
|                                |           | 1月          | 2月          | 3月          | 4月          | 5月          | 6月          |
| <b>CI一致指数</b>                  |           | <b>88.7</b> | <b>86.9</b> | <b>88.1</b> | <b>89.9</b> | <b>89.5</b> | <b>90.6</b> |
|                                | 前月差(ポイント) | <b>7.3</b>  | <b>-1.8</b> | <b>1.2</b>  | <b>1.8</b>  | <b>-0.4</b> | <b>1.1</b>  |
| 1 有効求人倍率(除学卒)                  | 前月差       | 0.10        | -0.03       | 0.09        | 0.02        | 0.03        | 0.00        |
|                                | 寄与度       | 1.63        | -0.47       | 1.20        | 0.36        | 0.53        | 0.01        |
| 2 雇用保険受給者実人員<br>(前年同月比)(逆サイクル) | 前月差       | -17.1       | -8.3        | -2.4        | 4.1         | -7.0        | 1.0         |
|                                | 寄与度       | 1.22        | 0.41        | 0.16        | -0.34       | 0.52        | -0.10       |
| 3 鉱工業生産指数                      | 前月比伸び率(%) | 11.8        | 0.0         | -9.4        | 1.9         | -4.7        | 6.4         |
|                                | 寄与度       | 1.53        | 0.00        | -0.71       | 0.27        | -0.70       | 0.81        |
| 4 生産財生産指数                      | 前月比伸び率(%) | 9.4         | -3.2        | 3.8         | 1.2         | -4.0        | 5.4         |
|                                | 寄与度       | 1.45        | -0.55       | 0.62        | 0.20        | -0.70       | 0.77        |
| 5 百貨店・スーパー販売額<br>(既存店)(前年同月比)  | 前月差       | 2.2         | -4.0        | -0.1        | 3.2         | -3.4        | -1.2        |
|                                | 寄与度       | 0.42        | -0.54       | -0.01       | 0.44        | -0.48       | -0.17       |
| 6 所定外労働時間指数<br>(30人以上 調査産業計)   | 前月比伸び率(%) | 13.6        | -6.7        | 0.0         | 8.8         | 4.3         | -1.8        |
|                                | 寄与度       | 1.23        | -0.70       | -0.01       | 0.85        | 0.44        | -0.19       |
| <b>3か月後方移動平均</b>               |           | <b>83.5</b> | <b>85.7</b> | <b>87.9</b> | <b>88.3</b> | <b>89.2</b> | <b>90.0</b> |
|                                | 前月差(ポイント) | <b>2.7</b>  | <b>2.2</b>  | <b>2.2</b>  | <b>0.4</b>  | <b>0.9</b>  | <b>0.8</b>  |
| <b>7か月後方移動平均</b>               |           | <b>81.1</b> | <b>82.1</b> | <b>83.5</b> | <b>85.1</b> | <b>86.4</b> | <b>87.9</b> |
|                                | 前月差(ポイント) | <b>1.6</b>  | <b>1.0</b>  | <b>1.4</b>  | <b>1.6</b>  | <b>1.3</b>  | <b>1.5</b>  |

## 4. CI運行指数の動向

### (1) 推移

(平成27年=100)



### (2) 採用系列の寄与度

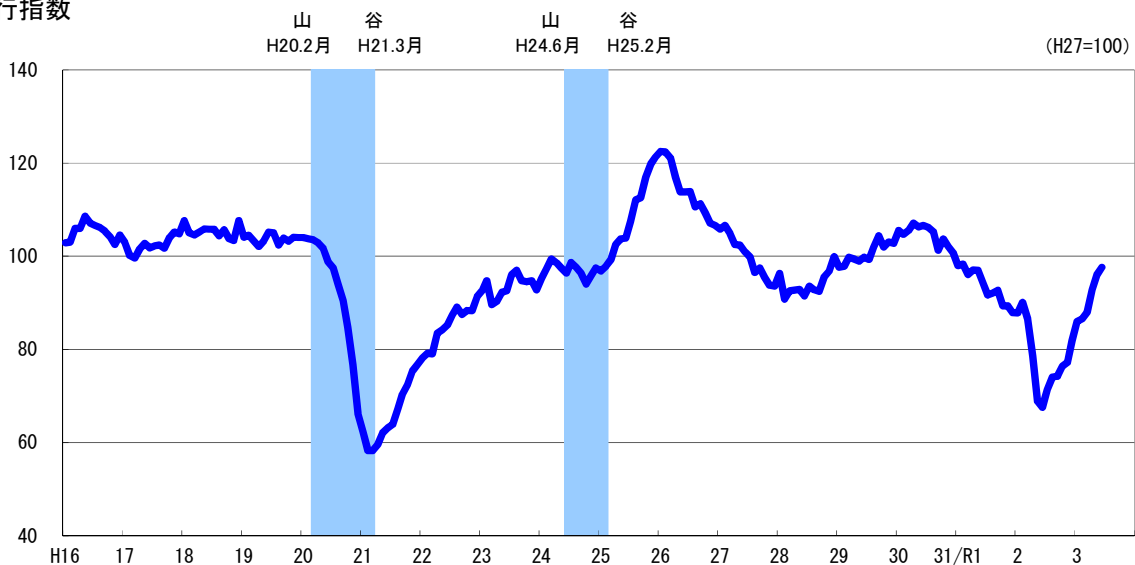
(平成27年=100)

|                      |           | 令和3年(2021年) |             |             |             |             |             |
|----------------------|-----------|-------------|-------------|-------------|-------------|-------------|-------------|
|                      |           | 1月          | 2月          | 3月          | 4月          | 5月          | 6月          |
| <b>CI運行指数</b>        |           | <b>69.2</b> | <b>69.8</b> | <b>72.5</b> | <b>67.4</b> | <b>72.0</b> | <b>70.9</b> |
|                      | 前月差(ポイント) | <b>2.9</b>  | <b>0.6</b>  | <b>2.7</b>  | <b>-5.1</b> | <b>4.6</b>  | <b>-1.1</b> |
| 1 有効求職者数(除学卒)        | 前月比伸び率(%) | -3.6        | 0.4         | -0.4        | 3.4         | -2.1        | 0.4         |
| (逆サイクル)              | 寄与度       | 1.77        | -0.27       | 0.22        | -1.96       | 1.25        | -0.25       |
| 2 消費者物価指数(山形市)       | 前月差       | 0.6         | 0.2         | 0.3         | -1.0        | 0.7         | 0.1         |
| (前年同月比)              | 寄与度       | 1.10        | 0.38        | 0.56        | -1.88       | 1.29        | 0.18        |
| 3 資本財生産指数            | 前月比伸び率(%) | 5.2         | 7.7         | -3.4        | 2.6         | -8.0        | 4.3         |
|                      | 寄与度       | 0.39        | 0.53        | -0.19       | 0.23        | -0.48       | 0.35        |
| 4 常用雇用指数             | 前月差       | -0.5        | 1.0         | 0.3         | 0.0         | 0.2         | -1.2        |
| (30人以上 調査産業計)(前年同月比) | 寄与度       | -0.62       | 1.46        | 0.46        | 0.02        | 0.30        | -1.71       |
| 5 法人事業税調定額           | 前月比伸び率(%) | 8.9         | -34.4       | 36.2        | -23.3       | 50.6        | 6.4         |
|                      | 寄与度       | 0.46        | -1.47       | 1.74        | -1.50       | 2.25        | 0.33        |
| 一致指数トレンド成分           | 寄与度       | -0.18       | -0.05       | -0.03       | -0.01       | -0.02       | -0.02       |
| <b>3か月後方移動平均</b>     |           | <b>67.0</b> | <b>68.4</b> | <b>70.5</b> | <b>69.9</b> | <b>70.6</b> | <b>70.1</b> |
|                      | 前月差(ポイント) | <b>-0.1</b> | <b>1.4</b>  | <b>2.1</b>  | <b>-0.6</b> | <b>0.7</b>  | <b>-0.5</b> |
| <b>7か月後方移動平均</b>     |           | <b>67.9</b> | <b>67.9</b> | <b>68.6</b> | <b>68.6</b> | <b>69.0</b> | <b>69.7</b> |
|                      | 前月差(ポイント) | <b>0.2</b>  | <b>0.0</b>  | <b>0.7</b>  | <b>0.0</b>  | <b>0.4</b>  | <b>0.7</b>  |

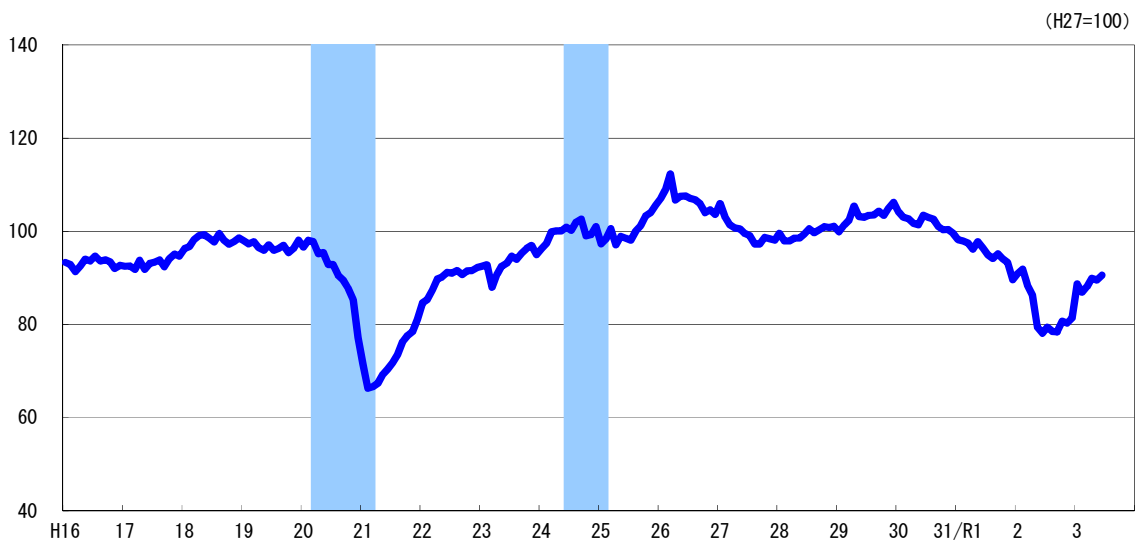
# 5. CI時系列グラフ

(注)シャドー部分は景気後退期を示す。

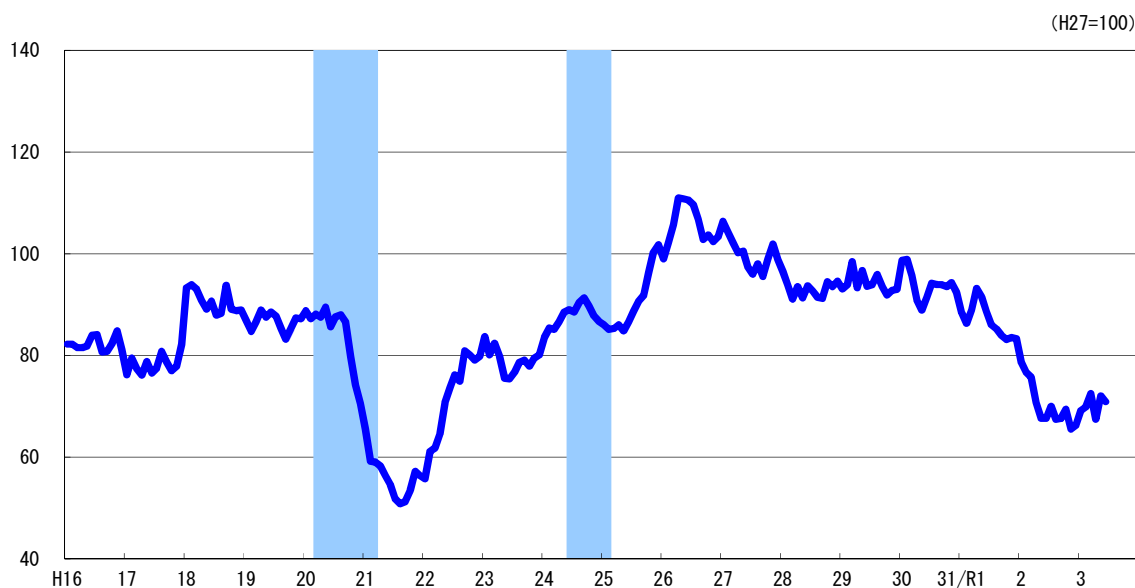
(1)先行指数



(2)一致指数



(3)遅行指数



## 6. CI時系列表

(1) 先行指数

(H27=100)

| 年\月    | 1月    | 2月    | 3月    | 4月    | 5月    | 6月    | 7月    | 8月    | 9月    | 10月   | 11月   | 12月   |
|--------|-------|-------|-------|-------|-------|-------|-------|-------|-------|-------|-------|-------|
| H16    | 102.9 | 103.0 | 106.0 | 106.0 | 108.6 | 107.1 | 106.6 | 106.2 | 105.4 | 104.2 | 102.5 | 104.6 |
| 17     | 103.0 | 100.2 | 99.6  | 101.6 | 102.8 | 101.8 | 102.2 | 102.4 | 101.7 | 104.0 | 105.2 | 104.8 |
| 18     | 107.7 | 105.0 | 104.6 | 105.2 | 105.9 | 105.8 | 105.8 | 104.4 | 105.7 | 103.8 | 103.4 | 107.7 |
| 19     | 104.1 | 104.5 | 103.3 | 102.1 | 103.2 | 105.2 | 105.1 | 102.4 | 103.9 | 103.2 | 104.1 | 104.0 |
| 20     | 104.0 | 103.8 | 103.5 | 102.9 | 101.7 | 98.8  | 97.5  | 94.0  | 90.5  | 84.7  | 76.7  | 66.2  |
| 21     | 62.3  | 58.3  | 58.3  | 59.6  | 62.1  | 63.2  | 63.9  | 67.3  | 70.4  | 72.4  | 75.4  | 76.8  |
| 22     | 78.2  | 79.2  | 79.1  | 83.5  | 84.2  | 85.2  | 87.4  | 89.1  | 87.5  | 88.4  | 88.3  | 91.3  |
| 23     | 92.6  | 94.8  | 89.6  | 90.3  | 92.3  | 92.6  | 96.0  | 97.0  | 94.8  | 94.5  | 94.8  | 92.8  |
| 24     | 95.2  | 97.3  | 99.4  | 98.6  | 97.5  | 96.4  | 98.7  | 97.6  | 96.3  | 94.0  | 95.9  | 97.5  |
| 25     | 96.8  | 97.9  | 99.3  | 102.6 | 103.8 | 103.9 | 107.5 | 112.1 | 112.6 | 117.0 | 119.8 | 121.3 |
| 26     | 122.5 | 122.4 | 121.1 | 116.9 | 113.8 | 113.8 | 113.9 | 110.6 | 111.3 | 109.3 | 107.1 | 106.6 |
| 27     | 105.8 | 106.6 | 104.9 | 102.5 | 102.4 | 101.0 | 99.9  | 96.5  | 97.5  | 95.5  | 93.8  | 93.6  |
| 28     | 96.3  | 90.8  | 92.6  | 92.7  | 92.9  | 91.5  | 93.6  | 92.8  | 92.5  | 95.6  | 96.8  | 99.9  |
| 29     | 97.6  | 97.9  | 99.8  | 99.4  | 98.9  | 99.8  | 99.3  | 102.0 | 104.4 | 102.0 | 103.1 | 102.8 |
| 30     | 105.6 | 104.7 | 105.5 | 107.1 | 106.3 | 106.6 | 106.2 | 105.3 | 101.3 | 103.7 | 102.1 | 100.7 |
| H31/R1 | 98.0  | 98.3  | 96.1  | 97.1  | 97.0  | 94.2  | 91.7  | 92.1  | 92.7  | 89.4  | 89.4  | 87.9  |
| 2      | 87.8  | 90.1  | 86.6  | 78.6  | 68.8  | 67.6  | 71.4  | 74.1  | 74.3  | 76.4  | 77.2  | 81.9  |
| 3      | 86.0  | 86.6  | 88.0  | 92.8  | 96.0  | 97.6  |       |       |       |       |       |       |

(2) 一致指数

(H27=100)

| 年\月    | 1月    | 2月    | 3月    | 4月    | 5月    | 6月    | 7月    | 8月    | 9月    | 10月   | 11月   | 12月   |
|--------|-------|-------|-------|-------|-------|-------|-------|-------|-------|-------|-------|-------|
| H16    | 93.3  | 92.9  | 91.3  | 92.6  | 94.0  | 93.6  | 94.7  | 93.6  | 93.9  | 93.5  | 92.0  | 92.7  |
| 17     | 92.5  | 92.6  | 91.8  | 93.8  | 91.8  | 93.1  | 93.4  | 93.9  | 92.4  | 94.1  | 95.1  | 94.7  |
| 18     | 96.3  | 96.7  | 98.3  | 99.1  | 99.3  | 98.5  | 97.7  | 99.5  | 98.1  | 97.2  | 97.8  | 98.6  |
| 19     | 98.0  | 97.3  | 97.8  | 96.5  | 95.9  | 97.1  | 95.9  | 96.3  | 97.0  | 95.4  | 96.3  | 98.1  |
| 20     | 96.6  | 98.1  | 97.8  | 95.2  | 95.4  | 92.9  | 92.9  | 90.6  | 89.5  | 87.8  | 85.3  | 77.2  |
| 21     | 71.6  | 66.3  | 66.6  | 67.4  | 69.3  | 70.4  | 71.8  | 73.5  | 76.3  | 77.7  | 78.5  | 81.1  |
| 22     | 84.6  | 85.4  | 87.4  | 89.8  | 90.2  | 91.2  | 91.0  | 91.6  | 90.7  | 91.5  | 91.6  | 92.2  |
| 23     | 92.5  | 92.8  | 88.0  | 90.8  | 92.5  | 93.1  | 94.7  | 94.0  | 95.3  | 96.3  | 97.0  | 95.0  |
| 24     | 96.3  | 97.4  | 99.9  | 100.1 | 100.1 | 100.9 | 100.2 | 102.0 | 102.6 | 99.0  | 99.3  | 101.0 |
| 25     | 97.3  | 98.4  | 100.6 | 97.1  | 98.9  | 98.5  | 98.1  | 100.1 | 101.2 | 103.3 | 104.0 | 105.6 |
| 26     | 107.0 | 108.9 | 112.3 | 106.7 | 107.5 | 107.6 | 107.0 | 106.8 | 105.9 | 104.0 | 104.6 | 103.6 |
| 27     | 106.0 | 103.1 | 101.4 | 100.7 | 100.5 | 99.5  | 99.1  | 97.3  | 97.3  | 98.7  | 98.4  | 98.1  |
| 28     | 99.6  | 97.9  | 97.9  | 98.5  | 98.5  | 99.4  | 100.6 | 99.7  | 100.3 | 101.0 | 100.8 | 101.1 |
| 29     | 99.9  | 101.3 | 102.4 | 105.4 | 103.2 | 103.0 | 103.4 | 103.5 | 104.3 | 103.4 | 104.9 | 106.2 |
| 30     | 104.2 | 103.0 | 102.7 | 101.7 | 101.4 | 103.4 | 103.0 | 102.6 | 101.0 | 100.3 | 100.4 | 99.6  |
| H31/R1 | 98.2  | 97.9  | 97.5  | 96.2  | 97.8  | 96.4  | 94.9  | 94.2  | 95.2  | 94.1  | 93.3  | 89.6  |
| 2      | 90.9  | 91.9  | 88.5  | 86.3  | 79.4  | 78.1  | 79.4  | 78.5  | 78.4  | 80.7  | 80.3  | 81.4  |
| 3      | 88.7  | 86.9  | 88.1  | 89.9  | 89.5  | 90.6  |       |       |       |       |       |       |

(3) 遅行指数

(H27=100)

| 年\月    | 1月    | 2月    | 3月    | 4月    | 5月    | 6月    | 7月    | 8月    | 9月    | 10月   | 11月   | 12月   |
|--------|-------|-------|-------|-------|-------|-------|-------|-------|-------|-------|-------|-------|
| H16    | 82.2  | 82.2  | 81.5  | 81.5  | 81.8  | 84.0  | 84.1  | 80.7  | 80.8  | 82.3  | 84.8  | 81.1  |
| 17     | 76.2  | 79.5  | 77.3  | 76.1  | 78.8  | 76.5  | 77.5  | 80.8  | 78.7  | 77.0  | 77.9  | 82.2  |
| 18     | 93.3  | 93.9  | 93.1  | 90.8  | 89.1  | 90.7  | 87.9  | 88.3  | 93.8  | 89.1  | 88.8  | 88.9  |
| 19     | 86.8  | 84.7  | 86.6  | 88.9  | 87.5  | 88.5  | 87.7  | 85.3  | 83.2  | 85.3  | 87.4  | 87.2  |
| 20     | 88.8  | 87.2  | 88.1  | 87.5  | 89.5  | 85.6  | 87.6  | 88.0  | 86.6  | 79.7  | 74.2  | 70.5  |
| 21     | 65.5  | 59.2  | 59.0  | 58.2  | 56.3  | 54.6  | 51.8  | 50.8  | 51.2  | 53.4  | 57.2  | 56.3  |
| 22     | 55.7  | 61.1  | 61.8  | 64.6  | 70.7  | 73.7  | 76.2  | 74.9  | 80.9  | 80.1  | 79.1  | 79.8  |
| 23     | 83.7  | 80.1  | 82.4  | 79.9  | 75.5  | 75.4  | 76.7  | 78.6  | 79.1  | 77.9  | 79.5  | 80.1  |
| 24     | 83.5  | 85.4  | 85.1  | 86.6  | 88.5  | 89.0  | 88.5  | 90.4  | 91.3  | 89.7  | 87.8  | 86.7  |
| 25     | 86.0  | 85.1  | 85.3  | 86.0  | 84.8  | 86.6  | 88.7  | 90.7  | 91.8  | 96.3  | 100.3 | 101.8 |
| 26     | 99.0  | 102.1 | 105.7 | 111.0 | 110.8 | 110.6 | 109.7 | 106.8 | 102.8 | 103.7 | 102.4 | 103.4 |
| 27     | 106.4 | 104.2 | 102.1 | 100.2 | 100.5 | 97.3  | 96.0  | 98.0  | 95.5  | 99.0  | 101.9 | 98.9  |
| 28     | 96.5  | 93.9  | 91.1  | 93.5  | 91.3  | 93.7  | 92.7  | 91.4  | 91.2  | 94.5  | 93.5  | 94.6  |
| 29     | 93.1  | 93.9  | 98.4  | 93.3  | 96.7  | 93.6  | 93.9  | 95.9  | 93.5  | 91.9  | 92.8  | 93.0  |
| 30     | 98.7  | 98.9  | 95.7  | 90.8  | 88.9  | 91.4  | 94.2  | 93.9  | 93.9  | 93.5  | 94.3  | 92.4  |
| H31/R1 | 88.4  | 86.3  | 88.9  | 93.2  | 91.5  | 88.7  | 86.0  | 85.2  | 84.0  | 83.1  | 83.5  | 83.3  |
| 2      | 78.7  | 76.7  | 75.7  | 70.7  | 67.6  | 67.6  | 70.0  | 67.4  | 67.6  | 69.4  | 65.5  | 66.3  |
| 3      | 69.2  | 69.8  | 72.5  | 67.4  | 72.0  | 70.9  |       |       |       |       |       |       |

## 7. 景気動向指数個別系列表

### (1) 先行系列

| 系列名<br>年月 | 新規求人倍率<br>(除学卒) | 所定外<br>労働時間指数<br>(30人以上<br>製造業) | 新車登録台数 | 鉱工業<br>在庫率指数 | 新設住宅<br>着工戸数 | 山形県企業短期<br>経済観測調査<br>(業況判断<br>製造業) | 日経商品指数<br>(42種総合) |
|-----------|-----------------|---------------------------------|--------|--------------|--------------|------------------------------------|-------------------|
|           | 倍               | H27=100                         | 台      | H27=100      | 戸            | ポイント                               | S45=100           |
| H30.6     | 2.15            | 109.9                           | 4,785  | 100.1        | 504          | 26.0                               | 185.395           |
| 7         | 2.31            | 106.9                           | 4,750  | 98.3         | 440          | 24.3                               | 184.270           |
| 8         | 2.17            | 107.4                           | 4,730  | 94.2         | 473          | 22.7                               | 183.405           |
| 9         | 2.09            | 103.3                           | 4,577  | 108.0        | 488          | 21.0                               | 184.781           |
| 10        | 2.19            | 102.2                           | 4,681  | 98.8         | 529          | 17.7                               | 184.792           |
| 11        | 2.13            | 103.4                           | 4,740  | 98.0         | 494          | 14.3                               | 182.523           |
| 12        | 2.12            | 99.1                            | 4,595  | 100.2        | 703          | 11.0                               | 180.684           |
| H31.1     | 2.17            | 99.0                            | 4,620  | 103.0        | 429          | 6.7                                | 180.567           |
| 2         | 2.10            | 98.2                            | 4,642  | 102.5        | 534          | 2.3                                | 183.091           |
| 3         | 2.03            | 97.8                            | 4,664  | 109.1        | 546          | -2.0                               | 183.632           |
| 4         | 2.10            | 94.6                            | 5,153  | 102.7        | 438          | -5.7                               | 183.527           |
| R1.5      | 2.09            | 97.9                            | 4,975  | 104.9        | 653          | -9.3                               | 182.033           |
| 6         | 2.07            | 95.6                            | 4,927  | 109.2        | 575          | -13.0                              | 181.001           |
| 7         | 1.96            | 93.6                            | 4,768  | 107.4        | 447          | -10.0                              | 179.303           |
| 8         | 2.12            | 90.8                            | 4,830  | 109.0        | 465          | -7.0                               | 176.139           |
| 9         | 2.10            | 91.6                            | 4,870  | 110.6        | 486          | -4.0                               | 176.796           |
| 10        | 2.05            | 91.7                            | 3,386  | 109.1        | 370          | -8.3                               | 178.414           |
| 11        | 1.96            | 88.4                            | 3,661  | 109.7        | 481          | -12.7                              | 177.232           |
| 12        | 1.90            | 80.6                            | 3,931  | 111.7        | 459          | -17.0                              | 178.847           |
| R2.1      | 1.75            | 88.7                            | 3,731  | 98.1         | 421          | -13.3                              | 177.631           |
| 2         | 1.82            | 90.4                            | 3,965  | 103.8        | 594          | -9.7                               | 175.805           |
| 3         | 1.88            | 89.9                            | 3,906  | 121.6        | 447          | -6.0                               | 166.195           |
| 4         | 1.61            | 80.3                            | 3,621  | 123.3        | 471          | -23.0                              | 160.965           |
| 5         | 1.72            | 66.8                            | 2,937  | 137.0        | 402          | -40.0                              | 162.210           |
| 6         | 1.63            | 64.5                            | 3,755  | 140.0        | 351          | -57.0                              | 165.899           |
| 7         | 1.53            | 67.6                            | 4,131  | 131.3        | 455          | -54.7                              | 168.482           |
| 8         | 1.68            | 77.6                            | 4,131  | 136.4        | 470          | -52.3                              | 170.862           |
| 9         | 1.66            | 77.6                            | 4,196  | 134.3        | 390          | -50.0                              | 171.164           |
| 10        | 1.64            | 73.8                            | 4,362  | 129.1        | 423          | -41.7                              | 173.087           |
| 11        | 1.79            | 74.4                            | 4,256  | 144.5        | 380          | -33.3                              | 174.929           |
| 12        | 1.73            | 81.5                            | 4,267  | 129.8        | 389          | -25.0                              | 178.504           |
| R3.1      | 2.01            | 76.5                            | 4,171  | 120.9        | 405          | -19.0                              | 182.325           |
| 2         | 1.77            | 74.5                            | 4,097  | 121.3        | 504          | -13.0                              | 188.433           |
| 3         | 1.79            | 77.7                            | 4,305  | 138.5        | 400          | -7.0                               | 191.707           |
| 4         | 1.86            | 86.2                            | 4,550  | 138.6        | 397          | -1.0                               | 196.625           |
| 5         | 2.04            | 91.0                            | 4,453  | 140.9        | 377          | 5.0                                | 201.424           |
| 6         | 1.96            | 91.6                            | 4,023  | 135.1        | 464          | 11.0                               | 204.391           |

(注) 先行系列のうち、所定外労働時間指数(30人以上 製造業)、新車登録台数、新設住宅着工戸数は、センサス局法X-12-ARIMAにより独自に季節調整しているため、他の報告書等で公表された数値とは異なる。以下同様。



## (2)一致系列

| 系列名<br>年月 | 有効求人倍率<br>(除学卒) | 雇用保険<br>受給者実人員<br>(前年同月比) | 鉱工業<br>生産指数 | 生産財<br>生産指数 | 百貨店・<br>スーパー販売額<br>(既存店)<br>(前年同月比) | 所定外<br>労働時間指数<br>(30人以上<br>調査産業計) |
|-----------|-----------------|---------------------------|-------------|-------------|-------------------------------------|-----------------------------------|
|           | 倍               | %                         | H27=100     | H27=100     | %                                   | H27=100                           |
| H30.6     | 1.66            | -5.1                      | 104.6       | 108.7       | 0.3                                 | 103.4                             |
| 7         | 1.70            | 0.1                       | 105.1       | 108.5       | -0.2                                | 99.8                              |
| 8         | 1.70            | -5.5                      | 104.7       | 106.6       | -2.0                                | 99.9                              |
| 9         | 1.66            | -2.2                      | 100.1       | 106.7       | 1.9                                 | 97.9                              |
| 10        | 1.66            | 1.7                       | 104.0       | 107.6       | -4.4                                | 97.6                              |
| 11        | 1.63            | 1.5                       | 106.5       | 108.7       | -2.4                                | 97.7                              |
| 12        | 1.62            | 1.9                       | 106.6       | 107.3       | -0.7                                | 93.5                              |
| H31.1     | 1.61            | 2.6                       | 104.3       | 104.8       | -1.3                                | 93.3                              |
| 2         | 1.60            | 4.7                       | 105.9       | 107.3       | -2.8                                | 91.5                              |
| 3         | 1.58            | -0.1                      | 104.3       | 105.1       | 0.1                                 | 91.0                              |
| 4         | 1.57            | 9.4                       | 104.8       | 104.2       | -2.0                                | 92.2                              |
| R1.5      | 1.55            | -2.8                      | 105.7       | 106.5       | -0.4                                | 95.1                              |
| 6         | 1.56            | 2.2                       | 103.7       | 104.2       | 0.6                                 | 90.8                              |
| 7         | 1.52            | 7.5                       | 107.8       | 105.9       | -5.4                                | 89.3                              |
| 8         | 1.52            | 7.6                       | 105.0       | 104.1       | 0.5                                 | 83.7                              |
| 9         | 1.52            | 8.1                       | 104.5       | 105.6       | 5.0                                 | 86.5                              |
| 10        | 1.51            | 4.3                       | 105.0       | 104.3       | -2.7                                | 87.2                              |
| 11        | 1.47            | 5.7                       | 104.2       | 104.0       | 0.6                                 | 85.6                              |
| 12        | 1.41            | 11.7                      | 102.5       | 100.8       | -2.2                                | 78.3                              |
| R2.1      | 1.35            | 13.4                      | 107.4       | 107.7       | -3.3                                | 84.3                              |
| 2         | 1.31            | 13.8                      | 109.3       | 108.7       | 3.7                                 | 87.9                              |
| 3         | 1.29            | 19.4                      | 100.8       | 105.8       | 0.6                                 | 83.6                              |
| 4         | 1.25            | 2.1                       | 97.1        | 102.6       | -1.4                                | 78.8                              |
| 5         | 1.11            | 4.8                       | 86.1        | 89.2        | 3.7                                 | 72.9                              |
| 6         | 1.09            | 20.6                      | 88.5        | 89.4        | 1.8                                 | 72.0                              |
| 7         | 1.07            | 16.3                      | 91.7        | 92.2        | 1.1                                 | 76.1                              |
| 8         | 1.06            | 20.4                      | 88.7        | 92.0        | 0.3                                 | 76.5                              |
| 9         | 1.05            | 33.3                      | 91.5        | 96.5        | -4.3                                | 79.1                              |
| 10        | 1.05            | 32.9                      | 97.9        | 99.8        | 4.9                                 | 76.7                              |
| 11        | 1.03            | 36.3                      | 96.4        | 101.1       | 4.5                                 | 77.9                              |
| 12        | 1.05            | 31.5                      | 99.2        | 103.0       | 0.3                                 | 81.9                              |
| R3.1      | 1.15            | 14.4                      | 110.9       | 112.7       | 2.5                                 | 93.0                              |
| 2         | 1.12            | 6.1                       | 110.9       | 109.1       | -1.5                                | 86.8                              |
| 3         | 1.21            | 3.7                       | 100.5       | 113.3       | -1.6                                | 86.8                              |
| 4         | 1.23            | 7.8                       | 102.4       | 114.7       | 1.6                                 | 94.4                              |
| 5         | 1.26            | 0.8                       | 97.6        | 110.1       | -1.8                                | 98.5                              |
| 6         | 1.26            | 1.8                       | 103.8       | 116.0       | -3.0                                | 96.7                              |

(注)一致系列のうち、所定外労働時間指数(30人以上 調査産業計)はセンサス局法X-12-ARIMAにより独自に季節調整しているため、他の報告書等で公表された数値とは異なる。以下同様。

## (3) 遅行系列

| 系列名<br>年月 | 有効求職者数<br>(除学卒) | 消費者物価指数<br>(山形市)<br>(前年同月比) | 資本財生産指数 | 常用雇用指数<br>(30人以上<br>調査産業計)<br>(前年同月比) | 法人事業税調定額  |
|-----------|-----------------|-----------------------------|---------|---------------------------------------|-----------|
|           | 人               | %                           | H27=100 | %                                     | 千円        |
| H30.6     | 17,193          | 0.5                         | 89.2    | 2.3                                   | 1,682,280 |
| 7         | 16,966          | 0.9                         | 94.2    | 2.3                                   | 1,879,784 |
| 8         | 16,918          | 1.4                         | 94.1    | 1.9                                   | 1,771,974 |
| 9         | 17,008          | 1.4                         | 88.0    | 2.8                                   | 1,746,389 |
| 10        | 17,040          | 1.6                         | 87.5    | 2.9                                   | 1,671,417 |
| 11        | 16,945          | 1.1                         | 93.2    | 3.4                                   | 1,809,034 |
| 12        | 17,029          | 0.4                         | 104.0   | 3.4                                   | 1,772,545 |
| H31.1     | 16,992          | 0.1                         | 100.0   | 1.6                                   | 1,947,136 |
| 2         | 16,992          | 0.3                         | 89.7    | 1.4                                   | 1,706,330 |
| 3         | 17,020          | 1.0                         | 92.9    | 1.0                                   | 2,255,260 |
| 4         | 17,300          | 1.5                         | 118.6   | 2.6                                   | 1,766,818 |
| R1.5      | 17,521          | 1.3                         | 82.4    | 3.3                                   | 2,249,772 |
| 6         | 17,442          | 1.1                         | 74.2    | 3.2                                   | 1,891,777 |
| 7         | 17,709          | 0.7                         | 92.9    | 2.6                                   | 1,687,794 |
| 8         | 17,527          | 0.2                         | 87.1    | 2.9                                   | 1,666,604 |
| 9         | 17,461          | 0.3                         | 79.2    | 2.3                                   | 1,773,105 |
| 10        | 17,190          | 0.4                         | 81.0    | 1.2                                   | 1,696,839 |
| 11        | 17,336          | 1.0                         | 70.8    | 1.7                                   | 1,715,640 |
| 12        | 17,657          | 1.3                         | 67.8    | 1.4                                   | 2,165,225 |
| R2.1      | 17,864          | 1.3                         | 96.6    | -0.6                                  | 1,697,621 |
| 2         | 18,268          | 0.8                         | 91.0    | -0.1                                  | 1,752,109 |
| 3         | 17,850          | 0.3                         | 76.8    | 0.2                                   | 1,673,721 |
| 4         | 17,193          | -0.5                        | 62.9    | -1.5                                  | 1,807,051 |
| 5         | 17,347          | -1.0                        | 55.5    | -1.4                                  | 1,526,495 |
| 6         | 17,805          | -0.5                        | 60.4    | -1.8                                  | 1,607,977 |
| 7         | 17,996          | 0.1                         | 69.7    | -1.3                                  | 1,723,124 |
| 8         | 18,248          | -0.2                        | 49.7    | -1.3                                  | 2,011,284 |
| 9         | 18,393          | 0.2                         | 54.6    | -1.3                                  | 1,815,331 |
| 10        | 18,485          | -0.5                        | 76.1    | -0.1                                  | 1,791,765 |
| 11        | 18,802          | -1.0                        | 74.5    | -1.3                                  | 1,690,177 |
| 12        | 18,518          | -1.2                        | 70.5    | -1.3                                  | 1,903,441 |
| R3.1      | 17,849          | -0.6                        | 74.2    | -1.8                                  | 2,072,722 |
| 2         | 17,916          | -0.4                        | 79.9    | -0.8                                  | 1,360,089 |
| 3         | 17,838          | -0.1                        | 77.2    | -0.5                                  | 1,852,406 |
| 4         | 18,441          | -1.1                        | 79.2    | -0.5                                  | 1,421,564 |
| 5         | 18,047          | -0.4                        | 72.9    | -0.3                                  | 2,140,835 |
| 6         | 18,122          | -0.3                        | 76.0    | -1.5                                  | 2,278,407 |

(注) 遅行系列のうち、法人事業税調定額はセンサス局法X-12-ARIMAにより独自に季節調整しているため、他の報告書等で公表された数値とは異なる。以下同様。

## 8. (参考)DI変化方向表

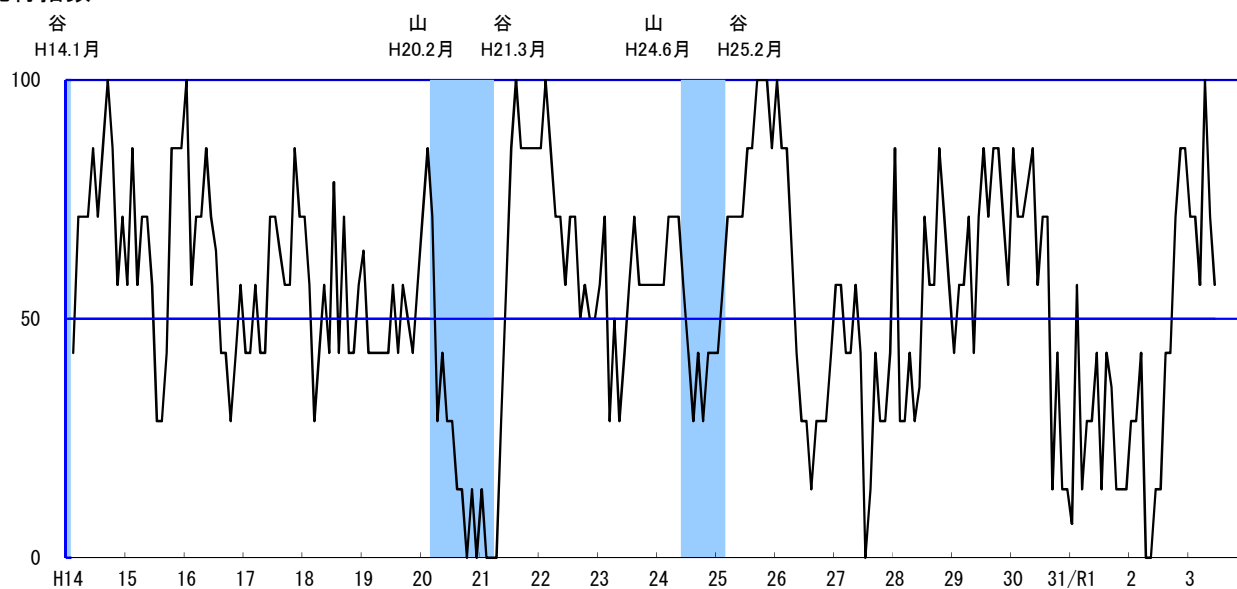
| 系列名\年月      |                               | R2.<br>6月 | 7月   | 8月   | 9月   | 10月  | 11月  | 12月  | R3.<br>1月 | 2月    | 3月    | 4月   | 5月    | 6月   |
|-------------|-------------------------------|-----------|------|------|------|------|------|------|-----------|-------|-------|------|-------|------|
| 先行系列        | 1 新規求人倍率(除学卒)                 | -         | -    | -    | +    | -    | +    | +    | +         | +     | +     | +    | +     | -    |
|             | 2 所定外労働時間指数<br>(30人以上 製造業)    | -         | -    | -    | -    | +    | +    | +    | -         | -     | +     | +    | +     | +    |
|             | 3 新車登録台数                      | +         | +    | +    | +    | +    | +    | +    | +         | -     | -     | +    | +     | -    |
|             | 4 鉱工業在庫率指数 (逆)                | -         | -    | -    | -    | +    | -    | +    | +         | +     | -     | +    | -     | -    |
|             | 5 新設住宅着工戸数                    | -         | -    | +    | -    | +    | +    | -    | -         | +     | -     | +    | -     | +    |
|             | 6 山形県企業短期経済観測<br>調査(業況判断 製造業) | -         | -    | -    | -    | -    | +    | +    | +         | +     | +     | +    | +     | +    |
|             | 7 日経商品指数<br>(42種総合)           | -         | -    | +    | +    | +    | +    | +    | +         | +     | +     | +    | +     | +    |
|             | 採用系列数                         | 1.0       | 1.0  | 3.0  | 3.0  | 5.0  | 6.0  | 6.0  | 5.0       | 5.0   | 4.0   | 7.0  | 5.0   | 4.0  |
| 先行系列 カレントDI | 14.3                          | 14.3      | 42.9 | 42.9 | 71.4 | 85.7 | 85.7 | 71.4 | 71.4      | 57.1  | 100.0 | 71.4 | 57.1  |      |
| 一致系列        | 1 有効求人倍率<br>(除学卒)             | -         | -    | -    | -    | -    | -    | -    | +         | +     | +     | +    | +     | +    |
|             | 2 雇用保険受給者実人員(前)               | -         | -    | -    | -    | -    | -    | -    | +         | +     | +     | +    | +     | +    |
|             | 3 鉱工業生産指数                     | -         | -    | -    | -    | +    | +    | +    | +         | +     | +     | +    | -     | -    |
|             | 4 生産財生産指数                     | -         | -    | -    | -    | +    | +    | +    | +         | +     | +     | +    | +     | +    |
|             | 5 百貨店・スーパー<br>販売額(既存店) (前)    | +         | -    | -    | -    | +    | +    | -    | +         | +     | -     | -    | -     | -    |
|             | 6 所定外労働時間指数<br>(30人以上 調査産業計)  | -         | -    | -    | +    | +    | +    | +    | +         | +     | +     | +    | +     | +    |
|             | 採用系列数                         | 1.0       | 0.0  | 0.0  | 1.0  | 4.0  | 4.0  | 3.0  | 6.0       | 6.0   | 5.0   | 5.0  | 4.0   | 4.0  |
|             | 一致系列 カレントDI                   | 16.7      | 0.0  | 0.0  | 16.7 | 66.7 | 66.7 | 50.0 | 100.0     | 100.0 | 83.3  | 83.3 | 66.7  | 66.7 |
| 遅行系列        | 1 有効求職者数<br>(除学卒) (逆)         | +         | +    | -    | -    | -    | -    | -    | +         | +     | +     | +    | +     | -    |
|             | 2 消費者物価指数<br>(山形市) (前)        | -         | -    | -    | +    | +    | -    | -    | -         | -     | +     | -    | +     | +    |
|             | 3 資本財生産指数                     | -         | -    | -    | -    | +    | +    | +    | +         | +     | +     | +    | +     | +    |
|             | 4 常用雇用指数<br>(30人以上 調査産業計) (前) | -         | -    | -    | +    | +    | +    | 0    | -         | +     | -     | +    | +     | +    |
|             | 5 法人事業税調定額                    | -         | -    | +    | +    | +    | +    | +    | +         | -     | +     | -    | +     | +    |
|             | 採用系列数                         | 1.0       | 1.0  | 1.0  | 3.0  | 4.0  | 3.0  | 2.5  | 3.0       | 3.0   | 4.0   | 3.0  | 5.0   | 4.0  |
|             | 遅行系列 カレントDI                   | 20.0      | 20.0 | 20.0 | 60.0 | 80.0 | 60.0 | 50.0 | 60.0      | 60.0  | 80.0  | 60.0 | 100.0 | 80.0 |

(注)変化方向は、採用系列の各月の値を5か月前と比較し、増加したときには+を、変化無し(保合い)のときは0を、減少したときには-をつけている。

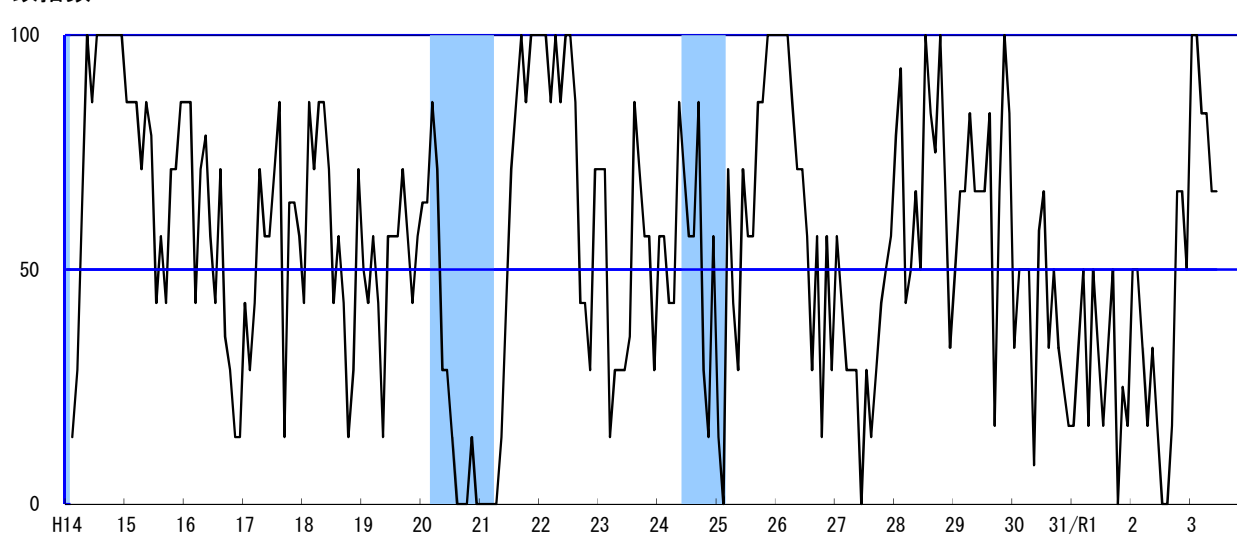
## 9. (参考)DI時系列グラフ

(注)シャドー一部分は景気後退期を示す。

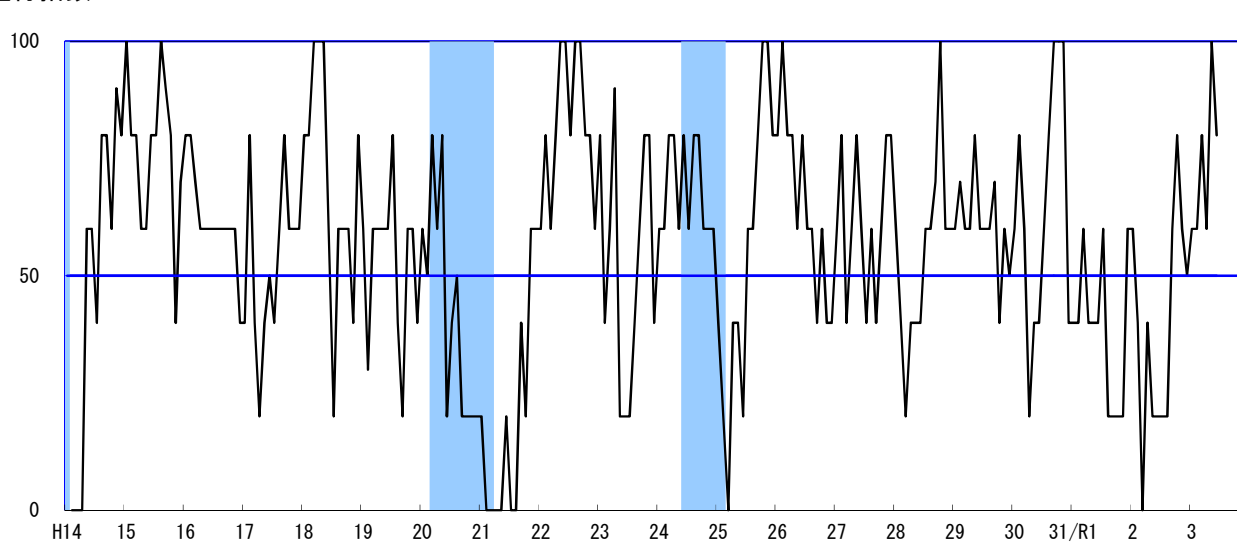
(1) 先行指数



(2) 一致指数



(3) 遅行指数



## 10. (参考)DI時系列表

### (1) 先行指数

| 年\月    | 1月    | 2月    | 3月   | 4月    | 5月   | 6月   | 7月   | 8月    | 9月    | 10月   | 11月   | 12月  |
|--------|-------|-------|------|-------|------|------|------|-------|-------|-------|-------|------|
| H14    | —     | 42.9  | 71.4 | 71.4  | 71.4 | 85.7 | 71.4 | 85.7  | 100.0 | 85.7  | 57.1  | 71.4 |
| 15     | 57.1  | 85.7  | 57.1 | 71.4  | 71.4 | 57.1 | 28.6 | 28.6  | 42.9  | 85.7  | 85.7  | 85.7 |
| 16     | 100.0 | 57.1  | 71.4 | 71.4  | 85.7 | 71.4 | 64.3 | 42.9  | 42.9  | 28.6  | 42.9  | 57.1 |
| 17     | 42.9  | 42.9  | 57.1 | 42.9  | 42.9 | 71.4 | 71.4 | 64.3  | 57.1  | 57.1  | 85.7  | 71.4 |
| 18     | 71.4  | 57.1  | 28.6 | 42.9  | 57.1 | 42.9 | 78.6 | 42.9  | 71.4  | 42.9  | 42.9  | 57.1 |
| 19     | 64.3  | 42.9  | 42.9 | 42.9  | 42.9 | 42.9 | 57.1 | 42.9  | 57.1  | 50.0  | 42.9  | 57.1 |
| 20     | 71.4  | 85.7  | 71.4 | 28.6  | 42.9 | 28.6 | 28.6 | 14.3  | 14.3  | 0.0   | 14.3  | 0.0  |
| 21     | 14.3  | 0.0   | 0.0  | 0.0   | 28.6 | 57.1 | 85.7 | 100.0 | 85.7  | 85.7  | 85.7  | 85.7 |
| 22     | 85.7  | 100.0 | 85.7 | 71.4  | 71.4 | 57.1 | 71.4 | 71.4  | 50.0  | 57.1  | 50.0  | 50.0 |
| 23     | 57.1  | 71.4  | 28.6 | 50.0  | 28.6 | 42.9 | 57.1 | 71.4  | 57.1  | 57.1  | 57.1  | 57.1 |
| 24     | 57.1  | 57.1  | 71.4 | 71.4  | 71.4 | 57.1 | 42.9 | 28.6  | 42.9  | 28.6  | 42.9  | 42.9 |
| 25     | 42.9  | 57.1  | 71.4 | 71.4  | 71.4 | 71.4 | 85.7 | 85.7  | 100.0 | 100.0 | 100.0 | 85.7 |
| 26     | 100.0 | 85.7  | 85.7 | 64.3  | 42.9 | 28.6 | 28.6 | 14.3  | 28.6  | 28.6  | 28.6  | 42.9 |
| 27     | 57.1  | 57.1  | 42.9 | 42.9  | 57.1 | 42.9 | 0.0  | 14.3  | 42.9  | 28.6  | 28.6  | 42.9 |
| 28     | 85.7  | 28.6  | 28.6 | 42.9  | 28.6 | 35.7 | 71.4 | 57.1  | 57.1  | 85.7  | 71.4  | 57.1 |
| 29     | 42.9  | 57.1  | 57.1 | 71.4  | 42.9 | 71.4 | 85.7 | 71.4  | 85.7  | 85.7  | 71.4  | 57.1 |
| 30     | 85.7  | 71.4  | 71.4 | 78.6  | 85.7 | 57.1 | 71.4 | 71.4  | 14.3  | 42.9  | 14.3  | 14.3 |
| H31/R1 | 7.1   | 57.1  | 14.3 | 28.6  | 28.6 | 42.9 | 14.3 | 42.9  | 35.7  | 14.3  | 14.3  | 14.3 |
| 2      | 28.6  | 28.6  | 42.9 | 0.0   | 0.0  | 14.3 | 14.3 | 42.9  | 42.9  | 71.4  | 85.7  | 85.7 |
| 3      | 71.4  | 71.4  | 57.1 | 100.0 | 71.4 | 57.1 |      |       |       |       |       |      |

### (2) 一致指数

| 年\月    | 1月    | 2月    | 3月    | 4月    | 5月    | 6月    | 7月    | 8月    | 9月    | 10月   | 11月   | 12月   |
|--------|-------|-------|-------|-------|-------|-------|-------|-------|-------|-------|-------|-------|
| H14    | —     | 14.3  | 28.6  | 64.3  | 100.0 | 85.7  | 100.0 | 100.0 | 100.0 | 100.0 | 100.0 | 100.0 |
| 15     | 85.7  | 85.7  | 85.7  | 71.4  | 85.7  | 78.6  | 42.9  | 57.1  | 42.9  | 71.4  | 71.4  | 85.7  |
| 16     | 85.7  | 85.7  | 42.9  | 71.4  | 78.6  | 57.1  | 42.9  | 71.4  | 35.7  | 28.6  | 14.3  | 14.3  |
| 17     | 42.9  | 28.6  | 42.9  | 71.4  | 57.1  | 57.1  | 71.4  | 85.7  | 14.3  | 64.3  | 64.3  | 57.1  |
| 18     | 42.9  | 85.7  | 71.4  | 85.7  | 85.7  | 71.4  | 42.9  | 57.1  | 42.9  | 14.3  | 28.6  | 71.4  |
| 19     | 50.0  | 42.9  | 57.1  | 42.9  | 14.3  | 57.1  | 57.1  | 57.1  | 71.4  | 57.1  | 42.9  | 57.1  |
| 20     | 64.3  | 64.3  | 85.7  | 71.4  | 28.6  | 28.6  | 14.3  | 0.0   | 0.0   | 0.0   | 14.3  | 0.0   |
| 21     | 0.0   | 0.0   | 0.0   | 0.0   | 14.3  | 42.9  | 71.4  | 85.7  | 100.0 | 85.7  | 100.0 | 100.0 |
| 22     | 100.0 | 100.0 | 85.7  | 100.0 | 85.7  | 100.0 | 100.0 | 85.7  | 42.9  | 42.9  | 28.6  | 71.4  |
| 23     | 71.4  | 71.4  | 14.3  | 28.6  | 28.6  | 28.6  | 35.7  | 85.7  | 71.4  | 57.1  | 57.1  | 28.6  |
| 24     | 57.1  | 57.1  | 42.9  | 42.9  | 85.7  | 71.4  | 57.1  | 57.1  | 85.7  | 28.6  | 14.3  | 57.1  |
| 25     | 14.3  | 0.0   | 71.4  | 42.9  | 28.6  | 71.4  | 57.1  | 57.1  | 85.7  | 85.7  | 100.0 | 100.0 |
| 26     | 100.0 | 100.0 | 100.0 | 85.7  | 71.4  | 71.4  | 57.1  | 28.6  | 57.1  | 14.3  | 57.1  | 28.6  |
| 27     | 57.1  | 42.9  | 28.6  | 28.6  | 28.6  | 0.0   | 28.6  | 14.3  | 28.6  | 42.9  | 50.0  | 57.1  |
| 28     | 78.6  | 92.9  | 42.9  | 50.0  | 66.7  | 50.0  | 100.0 | 83.3  | 75.0  | 100.0 | 66.7  | 33.3  |
| 29     | 50.0  | 66.7  | 66.7  | 83.3  | 66.7  | 66.7  | 66.7  | 83.3  | 16.7  | 66.7  | 100.0 | 83.3  |
| 30     | 33.3  | 50.0  | 50.0  | 50.0  | 8.3   | 58.3  | 66.7  | 33.3  | 50.0  | 33.3  | 25.0  | 16.7  |
| H31/R1 | 16.7  | 33.3  | 50.0  | 16.7  | 50.0  | 33.3  | 16.7  | 33.3  | 50.0  | 0.0   | 25.0  | 16.7  |
| 2      | 50.0  | 50.0  | 33.3  | 16.7  | 33.3  | 16.7  | 0.0   | 0.0   | 16.7  | 66.7  | 66.7  | 50.0  |
| 3      | 100.0 | 100.0 | 83.3  | 83.3  | 66.7  | 66.7  |       |       |       |       |       |       |

### (3) 遅行指数

| 年\月    | 1月    | 2月    | 3月    | 4月    | 5月    | 6月    | 7月   | 8月    | 9月    | 10月   | 11月   | 12月  |
|--------|-------|-------|-------|-------|-------|-------|------|-------|-------|-------|-------|------|
| H14    | —     | 0.0   | 0.0   | 0.0   | 60.0  | 60.0  | 40.0 | 80.0  | 80.0  | 60.0  | 90.0  | 80.0 |
| 15     | 100.0 | 80.0  | 80.0  | 60.0  | 60.0  | 80.0  | 80.0 | 100.0 | 90.0  | 80.0  | 40.0  | 70.0 |
| 16     | 80.0  | 80.0  | 70.0  | 60.0  | 60.0  | 60.0  | 60.0 | 60.0  | 60.0  | 60.0  | 60.0  | 40.0 |
| 17     | 40.0  | 80.0  | 40.0  | 20.0  | 40.0  | 50.0  | 40.0 | 60.0  | 80.0  | 60.0  | 60.0  | 60.0 |
| 18     | 80.0  | 80.0  | 100.0 | 100.0 | 100.0 | 60.0  | 20.0 | 60.0  | 60.0  | 60.0  | 40.0  | 80.0 |
| 19     | 60.0  | 30.0  | 60.0  | 60.0  | 60.0  | 60.0  | 80.0 | 40.0  | 20.0  | 60.0  | 60.0  | 40.0 |
| 20     | 60.0  | 50.0  | 80.0  | 60.0  | 80.0  | 20.0  | 40.0 | 50.0  | 20.0  | 20.0  | 20.0  | 20.0 |
| 21     | 20.0  | 0.0   | 0.0   | 0.0   | 0.0   | 20.0  | 0.0  | 0.0   | 40.0  | 20.0  | 60.0  | 60.0 |
| 22     | 60.0  | 80.0  | 60.0  | 80.0  | 100.0 | 100.0 | 80.0 | 100.0 | 100.0 | 80.0  | 80.0  | 60.0 |
| 23     | 80.0  | 40.0  | 60.0  | 90.0  | 20.0  | 20.0  | 20.0 | 40.0  | 60.0  | 80.0  | 80.0  | 40.0 |
| 24     | 60.0  | 60.0  | 80.0  | 80.0  | 60.0  | 80.0  | 60.0 | 80.0  | 80.0  | 60.0  | 60.0  | 60.0 |
| 25     | 40.0  | 20.0  | 0.0   | 40.0  | 40.0  | 20.0  | 60.0 | 60.0  | 80.0  | 100.0 | 100.0 | 80.0 |
| 26     | 80.0  | 100.0 | 80.0  | 80.0  | 60.0  | 80.0  | 60.0 | 60.0  | 40.0  | 60.0  | 40.0  | 40.0 |
| 27     | 60.0  | 80.0  | 40.0  | 60.0  | 80.0  | 60.0  | 40.0 | 60.0  | 40.0  | 60.0  | 80.0  | 80.0 |
| 28     | 60.0  | 40.0  | 20.0  | 40.0  | 40.0  | 40.0  | 60.0 | 60.0  | 70.0  | 100.0 | 60.0  | 60.0 |
| 29     | 60.0  | 70.0  | 60.0  | 60.0  | 80.0  | 60.0  | 60.0 | 60.0  | 70.0  | 40.0  | 60.0  | 50.0 |
| 30     | 60.0  | 80.0  | 60.0  | 20.0  | 40.0  | 40.0  | 60.0 | 80.0  | 100.0 | 100.0 | 100.0 | 40.0 |
| H31/R1 | 40.0  | 40.0  | 60.0  | 40.0  | 40.0  | 40.0  | 60.0 | 20.0  | 20.0  | 20.0  | 20.0  | 60.0 |
| 2      | 60.0  | 40.0  | 0.0   | 40.0  | 20.0  | 20.0  | 20.0 | 20.0  | 60.0  | 80.0  | 60.0  | 50.0 |
| 3      | 60.0  | 60.0  | 80.0  | 60.0  | 100.0 | 80.0  |      |       |       |       |       |      |

# 11. (参考) 累積DIグラフ

(注) シャド一部分は景気後退期を示す。



|                  | 年\月    | 1月     | 2月     | 3月     | 4月     | 5月     | 6月     | 7月     | 8月     | 9月     | 10月    | 11月    | 12月    |
|------------------|--------|--------|--------|--------|--------|--------|--------|--------|--------|--------|--------|--------|--------|
| 先行<br>指<br>数     | H25    | 785.2  | 792.3  | 813.7  | 835.1  | 856.5  | 877.9  | 913.6  | 949.3  | 999.3  | 1049.3 | 1099.3 | 1135.0 |
|                  | 26     | 1185.0 | 1220.7 | 1256.4 | 1270.7 | 1263.6 | 1242.2 | 1220.8 | 1185.1 | 1163.7 | 1142.3 | 1120.9 | 1113.8 |
|                  | 27     | 1120.9 | 1128.0 | 1120.9 | 1113.8 | 1120.9 | 1113.8 | 1063.8 | 1028.1 | 1021.0 | 999.6  | 978.2  | 971.1  |
|                  | 28     | 1006.8 | 985.4  | 964.0  | 956.9  | 935.5  | 921.2  | 942.6  | 949.7  | 956.8  | 992.5  | 1013.9 | 1021.0 |
|                  | 29     | 1013.9 | 1021.0 | 1028.1 | 1049.5 | 1042.4 | 1063.8 | 1099.5 | 1120.9 | 1156.6 | 1192.3 | 1213.7 | 1220.8 |
|                  | 30     | 1256.5 | 1277.9 | 1299.3 | 1327.9 | 1363.6 | 1370.7 | 1392.1 | 1413.5 | 1377.8 | 1370.7 | 1335.0 | 1299.3 |
|                  | H31/R1 | 1256.4 | 1263.5 | 1227.8 | 1206.4 | 1185.0 | 1177.9 | 1142.2 | 1135.1 | 1120.8 | 1085.1 | 1049.4 | 1013.7 |
|                  | 2      | 992.3  | 970.9  | 963.8  | 913.8  | 863.8  | 828.1  | 792.4  | 785.3  | 778.2  | 799.6  | 835.3  | 871.0  |
|                  | 3      | 892.4  | 913.8  | 920.9  | 970.9  | 992.3  | 999.4  |        |        |        |        |        |        |
| 一<br>致<br>指<br>数 | H25    | 949.7  | 899.7  | 921.1  | 914.0  | 892.6  | 914.0  | 921.1  | 928.2  | 963.9  | 999.6  | 1049.6 | 1099.6 |
|                  | 26     | 1149.6 | 1199.6 | 1249.6 | 1285.3 | 1306.7 | 1328.1 | 1335.2 | 1313.8 | 1320.9 | 1285.2 | 1292.3 | 1270.9 |
|                  | 27     | 1278.0 | 1270.9 | 1249.5 | 1228.1 | 1206.7 | 1156.7 | 1135.3 | 1099.6 | 1078.2 | 1071.1 | 1071.1 | 1078.2 |
|                  | 28     | 1106.8 | 1149.7 | 1142.6 | 1142.6 | 1159.3 | 1159.3 | 1209.3 | 1242.6 | 1267.6 | 1317.6 | 1334.3 | 1317.6 |
|                  | 29     | 1317.6 | 1334.3 | 1351.0 | 1384.3 | 1401.0 | 1417.7 | 1434.4 | 1467.7 | 1434.4 | 1451.1 | 1501.1 | 1534.4 |
|                  | 30     | 1517.7 | 1517.7 | 1517.7 | 1517.7 | 1476.0 | 1484.3 | 1501.0 | 1484.3 | 1484.3 | 1467.6 | 1442.6 | 1409.3 |
|                  | H31/R1 | 1376.0 | 1359.3 | 1359.3 | 1326.0 | 1326.0 | 1309.3 | 1276.0 | 1259.3 | 1259.3 | 1209.3 | 1184.3 | 1151.0 |
|                  | 2      | 1151.0 | 1151.0 | 1134.3 | 1101.0 | 1084.3 | 1051.0 | 1001.0 | 951.0  | 917.7  | 934.4  | 951.1  | 951.1  |
|                  | 3      | 1001.1 | 1051.1 | 1084.4 | 1117.7 | 1134.4 | 1151.1 |        |        |        |        |        |        |
| 遅<br>行<br>指<br>数 | H25    | 980.0  | 950.0  | 900.0  | 890.0  | 880.0  | 850.0  | 860.0  | 870.0  | 900.0  | 950.0  | 1000.0 | 1030.0 |
|                  | 26     | 1060.0 | 1110.0 | 1140.0 | 1170.0 | 1180.0 | 1210.0 | 1220.0 | 1230.0 | 1220.0 | 1230.0 | 1220.0 | 1210.0 |
|                  | 27     | 1220.0 | 1250.0 | 1240.0 | 1250.0 | 1280.0 | 1290.0 | 1280.0 | 1290.0 | 1280.0 | 1290.0 | 1320.0 | 1350.0 |
|                  | 28     | 1360.0 | 1350.0 | 1320.0 | 1310.0 | 1300.0 | 1290.0 | 1300.0 | 1310.0 | 1330.0 | 1380.0 | 1390.0 | 1400.0 |
|                  | 29     | 1410.0 | 1430.0 | 1440.0 | 1450.0 | 1480.0 | 1490.0 | 1500.0 | 1510.0 | 1530.0 | 1520.0 | 1530.0 | 1530.0 |
|                  | 30     | 1540.0 | 1570.0 | 1580.0 | 1550.0 | 1540.0 | 1530.0 | 1540.0 | 1570.0 | 1620.0 | 1670.0 | 1720.0 | 1710.0 |
|                  | H31/R1 | 1700.0 | 1690.0 | 1700.0 | 1690.0 | 1680.0 | 1670.0 | 1680.0 | 1650.0 | 1620.0 | 1590.0 | 1560.0 | 1570.0 |
|                  | 2      | 1580.0 | 1570.0 | 1520.0 | 1510.0 | 1480.0 | 1450.0 | 1420.0 | 1390.0 | 1400.0 | 1430.0 | 1440.0 | 1440.0 |
|                  | 3      | 1450.0 | 1460.0 | 1490.0 | 1500.0 | 1550.0 | 1580.0 |        |        |        |        |        |        |

## 12. 景気動向指数個別系列の概要

| 系列名  |   | 作成機関               | 収録資料                   |
|------|---|--------------------|------------------------|
| 先行系列 | 1 新規求人倍率(除学卒)                             | 山形労働局職業安定部         | 「労働市場月報」               |
|      | 2 所定外労働時間指数<br>(30人以上 製造業)                | 県統計企画課             | 「毎月勤労統計調査」             |
|      | 3 新車登録台数                                  | 東北運輸局山形運輸支局        |                        |
|      | 4 鉱工業在庫率指数 (逆)                            | 県統計企画課             | 「山形県鉱工業指数」             |
|      | 5 新設住宅着工戸数                                | 国土交通省              | 「建築着工統計調査報告」           |
|      | 6 山形県企業短期経済観測調査<br>(業況判断 製造業)             | 日本銀行山形事務所          | 「山形県企業短期経済観測<br>調査結果」  |
|      | 7 日経商品指数<br>(42種総合)                       | 日本経済新聞社            |                        |
| 一致系列 | 1 有効求人倍率(除学卒)                             | 山形労働局職業安定部         | 「労働市場月報」               |
|      | 2 雇用保険受給者実人員 (前)<br>(逆)                   | 山形労働局職業安定部         | 「労働市場月報」               |
|      | 3 鉱工業生産指数                                 | 県統計企画課             | 「山形県鉱工業指数」             |
|      | 4 生産財生産指数                                 | 県統計企画課             | 「山形県鉱工業指数」             |
|      | 5 百貨店・スーパー販売額<br>(既存店) (前)                | 経済産業省              | 「商業動態統計」               |
|      | 6 所定外労働時間指数<br>(30人以上 調査産業計)<br>大口電力使用量 ※ | 県統計企画課<br>東北電力山形支店 | 「毎月勤労統計調査」<br>「電力需要概況」 |
| 遅行系列 | 1 有効求職者数(除学卒) (逆)                         | 山形労働局職業安定部         | 「労働市場月報」               |
|      | 2 消費者物価指数(山形市) (前)                        | 県統計企画課             | 「山形市消費者物価指数」           |
|      | 3 資本財生産指数                                 | 県統計企画課             | 「山形県鉱工業指数」             |
|      | 4 常用雇用指数<br>(30人以上 調査産業計) (前)             | 県統計企画課             | 「毎月勤労統計調査」             |
|      | 5 法人事業税調定額                                | 県税政課               |                        |

(注)在庫率指数＝在庫指数÷生産指数×100

※大口電力使用量は平成28年4月以降非公表となったため、以降の推計には使用していない。(28年3月以前の推計には使用)

## 13. 景気動向指数の利用の手引

景気動向指数は、生産、雇用など様々な経済活動での重要かつ景気に敏感な指標の動きを統合することによって、景気の現状把握及び将来予測に資するために作成された総合的な景気指標である。

景気動向指数には、CI(Composite Indexes、コンポジット・インデックス)とDI(Diffusion Indexes、ディフュージョン・インデックス)がある。CIとDIには、それぞれ、景気に対して先行して動く先行指数、ほぼ一致して動く一致指数、遅れて動く遅行指数の3つの指数がある。

### (1) CIの概要と利用の仕方

#### 〈目的〉

CIは、景気に敏感な指標の量的な動きを合成した指標であり、主として景気変動の大きさやテンポ(量感)を測定することを目的とする。

#### 〈作成方法〉

各指標の前月からの変化量を合成して変化率を作成し、前月のCIにその変化率を掛け合わせるにより、当月のCIを作成する。詳細は、内閣府HP参照(<https://www.esri.cao.go.jp/jp/stat/di/di3.html#link002>)。

景気動向指数第10次改定(平成23年10月内閣府公表)のCI算出法で作成している。

#### 〈利用の仕方〉

一般的に、CI一致指数が上昇している時が景気の拡張局面、低下しているときが後退局面であり、一致指数の山、谷の近傍に景気の山、谷が存在すると考えられる。変化の大きさが景気の拡大または後退の大きさやテンポ(量感)を表しており、その時々<sup>もちあ</sup>の景気の量感を観察することができる。

なお、月々のCIの動きは当月の不規則な動きも含まれていることからCIの動きについては、3か月後方移動平均、7か月後方移動平均をとるなど月々の動きをならして見るのが望まれる。

### (2) DIの概要と利用の仕方

#### 〈目的〉

DIは、景気に敏感な諸指標を選定し、そのうち上昇(拡張)を示している指標の割合を示すものであり、各経済部門への波及度合いを測定することを目的とする。

#### 〈作成方法〉

採用系列の各月の値を5か月前の値と比較して、増加した時には+を、<sup>もちあ</sup>保合いの時には0を、減少した時には-をつける。

その上で、先行、一致、遅行の各系列群ごとに、採用系列数に占める拡張系列数(+の数)の割合(%)をDIとする。

$DI = \text{拡張系列数} / \text{採用系列数} \times 100(\%)$   
(保合い(0)の場合は0.5としてカウントする)

また、累積指数は、平成14年2月を0として、各月のDIの値を次の式により累積したものである。

$$(\text{累積DI})_t = (\text{累積DI})_{t-1} + (DI_t - 50)$$

なお、平成28年1月分から採用系列を変更し、新系列での指数は平成14年2月から算出を開始する。そのため、旧系列で作成した平成14年2月～平成27年12月の指数は、平成28年1月公表分において改訂されている。



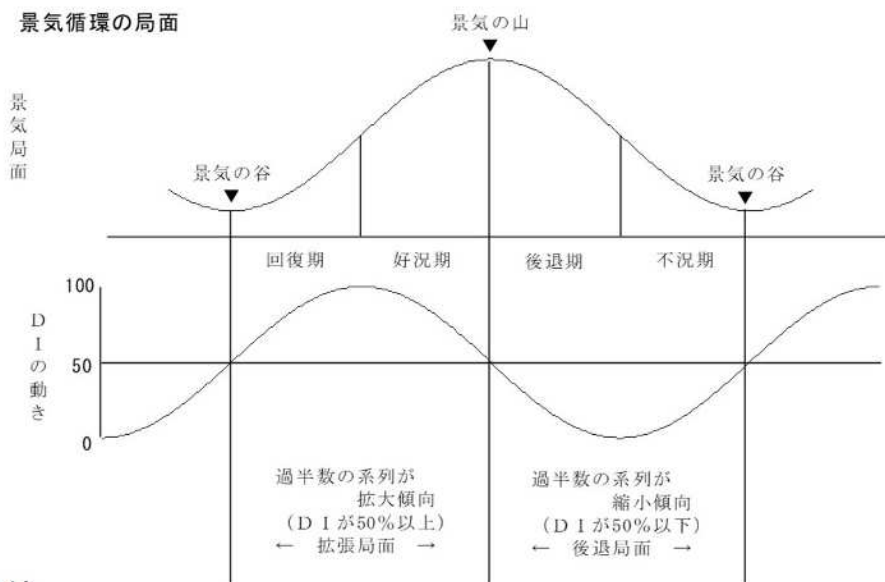
〈利用の仕方〉

一致指数が基調として(おおむね3か月程度の動き)50%を上回っている時が景気の拡張局面、50%を下回っている時が後退局面にあたり、50%を上から下に切る時点の近傍に景気の山、下から上に切る時点の近傍に景気の谷があると考えられる。

先行指数は、一般的に、一致指数に数か月先行することから、景気の動きを予知し、遅行指数は一致指数に半年から1年遅行することから景気の転換点や局面の確認に利用する。

ただし、DIは変化率を合成したものではないので、DIの水準自体の変化は景気変動の大きさないし振幅とは直接的には無関係である。

累積DIでは、その山、谷がそのまま景気の山、谷に対応し、景気の局面及び転換点が視覚的にとらえられる。



(3) 景気基準日付

景気循環の局面判断や各循環における経済活動の比較等のため、主要経済指標の中心的な転換点である景気基準日付(山・谷)を設定している。

この日付の設定にあたっては、景気動向指数の一致系列の動きを参考にしつつ、他の主要経済指標の動きや専門家の意見を勘案している。

| 景気循環  | 全 国          |              |              |      |      | 山 形 県       |             |              |      |      |
|-------|--------------|--------------|--------------|------|------|-------------|-------------|--------------|------|------|
|       | 谷            | 山            | 谷            | 期 間  |      | 谷           | 山           | 谷            | 期 間  |      |
|       |              |              |              | 拡張   | 後退   |             |             |              | 拡張   | 後退   |
| 第4循環  | 昭和<br>33年6月  | 昭和<br>36年12月 | 昭和<br>37年10月 | 42か月 | 10か月 | —           | 昭和<br>37年3月 | 昭和<br>37年12月 | —    | 9か月  |
| 第5循環  | 37年10月       | 39年10月       | 40年10月       | 24か月 | 12か月 | 37年12月      | 39年9月       | 40年10月       | 21か月 | 13か月 |
| 第6循環  | 40年10月       | 45年7月        | 46年12月       | 57か月 | 17か月 | 40年10月      | 42年11月      | 43年10月       | 25か月 | 11か月 |
|       | —            | —            | —            | —    | —    | 43年10月      | 45年6月       | 46年12月       | 20か月 | 18か月 |
| 第7循環  | 46年12月       | 48年11月       | 50年3月        | 23か月 | 16か月 | 46年12月      | 48年12月      | 50年8月        | 24か月 | 20か月 |
| 第8循環  | 50年3月        | 52年1月        | 52年10月       | 22か月 | 9か月  | 50年8月       | 51年9月       | 53年1月        | 13か月 | 16か月 |
| 第9循環  | 52年10月       | 55年2月        | 58年2月        | 28か月 | 36か月 | 53年1月       | 55年2月       | 57年12月       | 25か月 | 34か月 |
| 第10循環 | 58年2月        | 60年6月        | 61年11月       | 28か月 | 17か月 | 57年12月      | 59年11月      | 62年1月        | 23か月 | 26か月 |
| 第11循環 | 61年11月<br>平成 | 3年2月         | 5年10月        | 51か月 | 32か月 | 62年1月<br>平成 | 3年4月        | 6年3月         | 51か月 | 35か月 |
| 第12循環 | 5年10月        | 9年5月         | 11年1月        | 43か月 | 20か月 | 6年3月        | 9年5月        | 11年1月        | 38か月 | 20か月 |
| 第13循環 | 11年1月        | 12年11月       | 14年1月        | 22か月 | 14か月 | 11年1月       | 12年8月       | 14年1月        | 19か月 | 17か月 |
| 第14循環 | 14年1月        | 20年2月        | 21年3月        | 73か月 | 13か月 | 14年1月       | 20年2月       | 21年3月        | 73か月 | 13か月 |
| 第15循環 | 21年3月        | 24年3月        | 24年11月       | 36か月 | 8か月  | 21年3月       | 24年6月       | 25年2月        | 39か月 | 8か月  |
| 第16循環 | 24年11月       | (30年10月)     | (71か月)       |      |      |             |             |              |      |      |

※ ( )は暫定設定。