

山形県の人口と世帯数（推計）

（平成23年11月1日現在）

※平成23年10月26日に総務省統計局より公表された平成22年国勢調査人口及び世帯数(確定値)に基づき推計しています。

10月の概況

平成23年11月1日現在の本県の人口は、1,160,923人(男 556,840人・女 604,083人)で、前月に比べ 371人減少した。

内訳では、自然動態で549人(出生736人・死亡1,285人)減少、社会動態で178人(県外転入1,212人・県外転出1,034人)増加した。

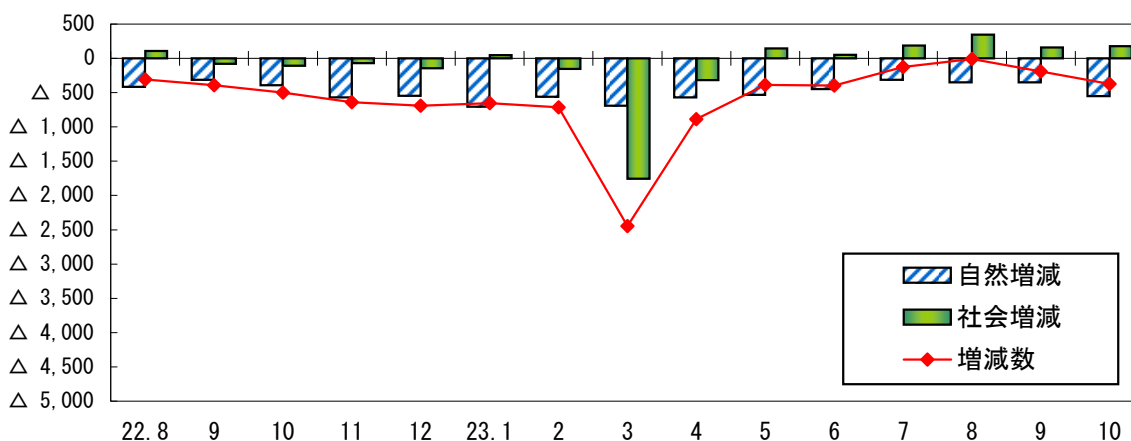
市町村別でみると、増加したのは7市町村、減少したのは27市町村で、増減なしは1市であった。

世帯数は、391,125世帯で、前月に比べ175世帯増加した。

表1 平成23年10月中の人口動態

		総数	男	女
10月1日現在人口		1,161,294	557,063	604,231
自然動態	出生	736	366	370
	死亡	1,285	685	600
	自然動態増減	△ 549	△ 319	△ 230
社会動態	転入	県内	469	536
		県外	1,212	629
	転出	県内	469	536
		県外	1,034	533
	社会動態増減	178	96	82
実増減		△ 371	△ 223	△ 148
11月1日現在人口		1,160,923	556,840	604,083

〈移動人口の月別推移〉



平成23年11月25日

山形県企画振興部統計企画課

表2 県人口と世帯数の推移

	総数	男	女	対前月 増減数	世帯数	対前月 増減数
* H 2. 10. 1	1,258,390	607,041	651,349	—	341,638	—
* H 7. 10. 1	1,256,958	607,316	649,642	—	360,178	—
* H12. 10. 1	1,244,147	601,372	642,775	—	377,049	—
* H17. 10. 1	1,216,181	585,023	631,158	—	386,728	—
* H22. 10. 1	1,168,924	560,643	608,281	—	388,608	—
	11. 1	560,479	607,947	△ 498	388,723	115
	12. 1	560,161	607,627	△ 638	388,769	46
H23.	1. 1	559,887	607,211	△ 690	388,768	△ 1
	2. 1	559,536	606,908	△ 654	388,767	△ 1
	3. 1	559,208	606,523	△ 713	388,641	△ 126
	4. 1	557,945	605,338	△ 2,448	388,114	△ 527
	5. 1	557,540	604,857	△ 886	389,725	1,611
	6. 1	557,369	604,642	△ 386	390,144	419
	7. 1	557,162	604,454	△ 395	390,338	194
	8. 1	557,107	604,385	△ 124	390,578	240
	9. 1	557,149	604,336	△ 7	390,781	203
	10. 1	557,063	604,231	△ 191	390,950	169
	11. 1	556,840	604,083	△ 371	391,125	175

[利用上の注意]

- 1 この月報は、**平成22年国勢調査人口及び世帯数(確定値)(平成23年10月26日公表)**を基礎として、これに市町村から報告される住民基本台帳及び外国人登録法に基づく「増減数」(出生、死亡及び転入、転出者)を加減して推計したものです。

※ 上記表2の平成22年11月1日以降の推計人口及び世帯数は、平成22年国勢調査の確定数に基づき推計し直しています。

なお、各市町村別に、平成22年10月1日から平成23年9月1日までの人口と世帯数を推計し直したものを掲載しましたので参考にしてください。

- 2 「*」は国勢調査確定値です。
- 3 「—」は該当なしです。
- 4 推計人口の基礎となる国勢調査の人口・世帯数と住民基本台帳及び外国人登録法に基づく人口・世帯のとらえ方に相違がありますので、利用に当たってはご注意ください。
- ◆ 各月報を取りまとめ、毎年10月1日現在で「山形県の人口と世帯数 ～山形県社会的移動人口調査結果報告書～」を刊行しておりますのでご利用ください。
また、平成22年の年報を山形県ホームページに掲載しております。
(<http://www.pref.yamagata.jp/ou/kikakushinko/020052/>)

山形県の人口と世帯数についての照会は、下記にお願いします。

山形市松波二丁目8-1

山形県企画振興部統計企画課 生活統計班

TEL 023-630-2186

FAX 023-630-2185

表3 市町村別人口と世帯数

平成23年11月1日現在

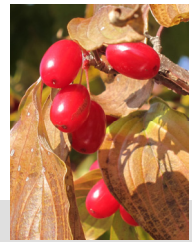
	総数	男	女	自然動態			社会動態			総増減	世帯数	世帯数増減
				出生	死亡	増減	転入	転出	増減			
総数	1,160,923	556,840	604,083	736	1,285	△ 549	2,217 (1,212)	2,039 (1,034)	178 (178)	△ 371	391,125	175
市部計	919,640	440,959	478,681	610	955	△ 345	1,878	1,586	292	△ 53	320,799	193
郡部計	241,283	115,881	125,402	126	330	△ 204	339	453	△ 114	△ 318	70,326	△ 18
村山地域	561,511	269,956	291,555	374	561	△ 187	1,184	1,067	117	△ 70	192,594	117
最上地域	82,976	39,585	43,391	45	117	△ 72	150	146	4	△ 68	25,490	6
置賜地域	225,054	109,281	115,773	139	279	△ 140	444	419	25	△ 115	74,831	17
庄内地域	291,382	138,018	153,364	178	328	△ 150	439	407	32	△ 118	98,210	35
山形市	254,541	121,623	132,918	180	228	△ 48	593	491	102	54	97,691	78
米沢市	89,029	43,700	45,329	55	95	△ 40	226	166	60	20	33,188	28
鶴岡市	135,349	64,264	71,085	91	138	△ 47	205	183	22	△ 25	45,766	20
酒田市	110,206	52,088	58,118	64	135	△ 71	176	152	24	△ 47	39,021	11
新庄市	38,462	18,249	20,213	21	42	△ 21	83	62	21	0	12,976	11
寒河江市	42,098	20,385	21,713	37	38	△ 1	73	59	14	13	12,857	12
上山市	33,385	15,779	17,606	17	33	△ 16	54	61	△ 7	△ 23	10,712	4
村山市	26,391	12,658	13,733	9	41	△ 32	47	37	10	△ 22	7,914	△ 4
長井市	29,268	14,143	15,125	18	35	△ 17	41	53	△ 12	△ 29	9,340	△ 12
天童市	62,166	30,075	32,091	47	48	△ 1	152	123	29	28	20,617	16
東根市	46,840	23,136	23,704	41	48	△ 7	127	107	20	13	14,729	17
尾花沢市	18,509	8,927	9,582	7	27	△ 20	25	32	△ 7	△ 27	5,350	2
南陽市	33,396	15,932	17,464	23	47	△ 24	76	60	16	△ 8	10,638	10
山辺町	15,086	7,147	7,939	10	13	△ 3	22	28	△ 6	△ 9	4,449	1
中山町	11,886	5,730	6,156	5	11	△ 6	14	16	△ 2	△ 8	3,440	0
河北町	19,744	9,526	10,218	13	23	△ 10	31	37	△ 6	△ 16	5,773	2
西川町	6,083	2,904	3,179	0	8	△ 8	11	27	△ 16	△ 24	1,874	△ 4
朝日町	7,722	3,798	3,924	3	8	△ 5	7	11	△ 4	△ 9	2,289	△ 4
大江町	9,069	4,380	4,689	1	14	△ 13	16	22	△ 6	△ 19	2,693	3
大石田町	7,991	3,888	4,103	4	21	△ 17	12	16	△ 4	△ 21	2,206	△ 6
金山町	6,261	2,994	3,267	5	6	△ 1	8	5	3	2	1,699	2
最上町	9,656	4,677	4,979	5	18	△ 13	17	13	4	△ 9	2,773	1
舟形町	6,020	2,917	3,103	3	13	△ 10	3	5	△ 2	△ 12	1,649	0
真室川町	8,958	4,231	4,727	3	15	△ 12	12	25	△ 13	△ 25	2,603	△ 4
大蔵村	3,709	1,783	1,926	3	8	△ 5	9	2	7	2	1,046	2
鮭川村	4,745	2,279	2,466	2	7	△ 5	4	20	△ 16	△ 21	1,300	△ 2
戸沢村	5,165	2,455	2,710	3	8	△ 5	14	14	0	△ 5	1,444	△ 4
高畠町	24,785	11,951	12,834	14	32	△ 18	43	45	△ 2	△ 20	7,259	6
川西町	17,035	8,265	8,770	7	24	△ 17	34	42	△ 8	△ 25	4,677	△ 7
小国町	8,668	4,206	4,462	2	14	△ 12	4	15	△ 11	△ 23	3,023	△ 5
白鷹町	15,101	7,344	7,757	17	18	△ 1	17	27	△ 10	△ 11	4,486	0
飯豊町	7,772	3,740	4,032	3	14	△ 11	3	11	△ 8	△ 19	2,220	△ 3
三川町	7,728	3,722	4,006	5	12	△ 7	14	19	△ 5	△ 12	2,178	1
庄内町	22,909	10,817	12,092	13	24	△ 11	29	34	△ 5	△ 16	6,656	0
遊佐町	15,190	7,127	8,063	5	19	△ 14	15	19	△ 4	△ 18	4,589	3

【社会動態について】

社会動態の数値は、県内転入と県外転入の合計
ただし、()内は県外転入のみの数値

じんこうTOPICS

平成23年11月



平成22年国勢調査 人口等基本集計結果より 山形県市町村の人口

各市町村の人口は下表のとおりですが、平成17年～22年の人口増減をみると、増加したのは東根市の580名（増減率1.3%）のみで、他の34市町村は減少した。人口減少率をみると、大蔵村が11.0%と最も高く、次いで鮭川村（10.7%）、戸沢村（10.3%）などとなっています。

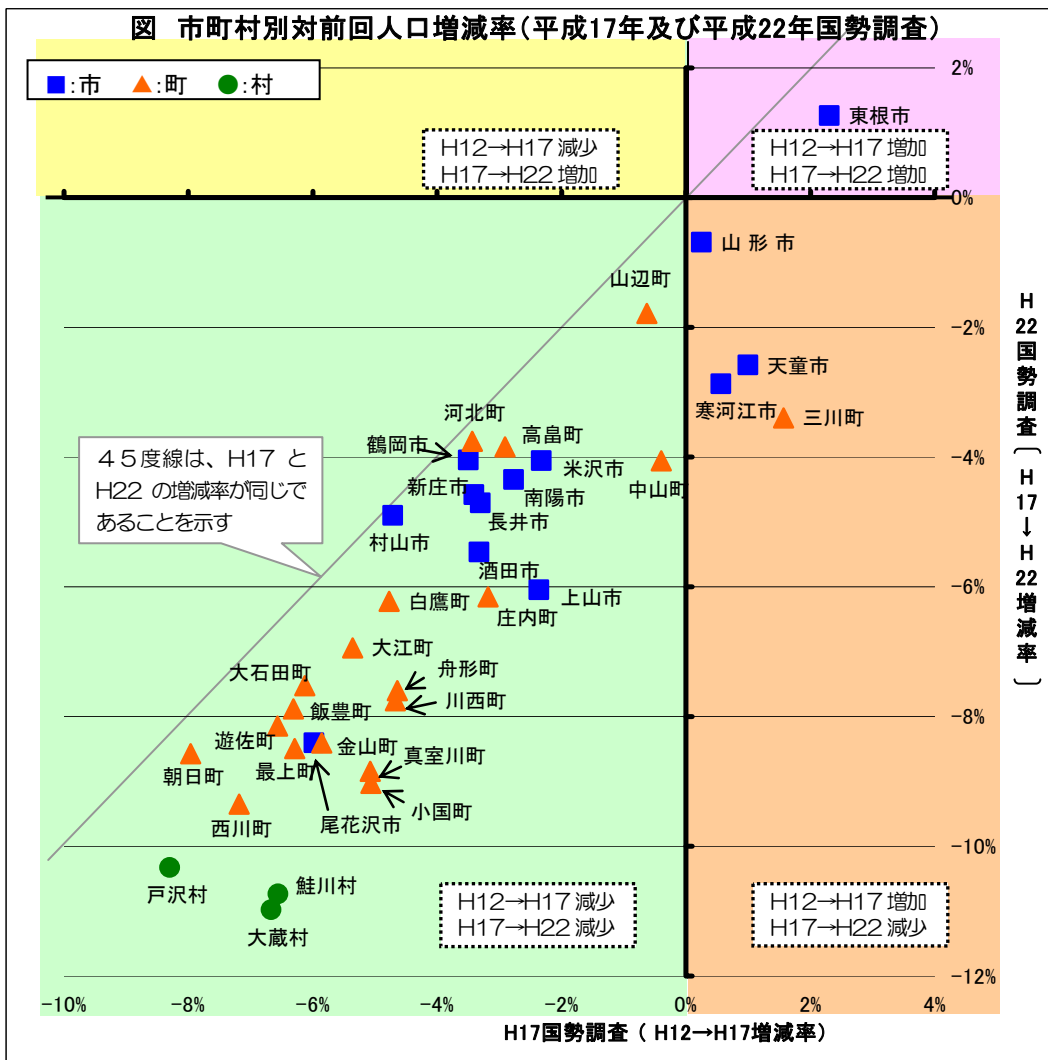
また、地域別にみると、4地域ともすべて減少し、最上地域の減少率が7.1%と最も高くなっています。

下図は、平成17年と平成22年の国勢調査において、それぞれ前回調査との人口増減率を比較したものです。すべての市町村が45度線より下方にあり、全体的に人口減少が加速しています。

※ 単位：人、不詳含む

村山地域	総数	増減数	最上地域	総数	増減数	置賜地域	総数	増減数	庄内地域	総数	増減数
計	563,473	△ 13,687	計	84,319	△ 6,421	計	226,989	△ 11,799	計	294,143	△ 15,350
山形市	254,244	△ 1,768	新庄市	38,850	△ 1,867	米沢市	89,401	△ 3,777	鶴岡市	136,623	△ 5,761
寒河江市	42,373	△ 1,252	金山町	6,365	△ 584	長井市	29,473	△ 1,456	酒田市	111,151	△ 6,426
上山市	33,836	△ 2,177	最上町	9,847	△ 914	南陽市	33,658	△ 1,532	三川町	7,731	△ 272
村山市	26,811	△ 1,381	舟形町	6,164	△ 507	高畠町	25,025	△ 1,001	庄内町	23,158	△ 1,519
天童市	62,214	△ 1,650	真室川町	9,165	△ 889	川西町	17,313	△ 1,456	遊佐町	15,480	△ 1,372
東根市	46,414	580	大蔵村	3,762	△ 464	小国町	8,862	△ 880			
尾花沢市	18,955	△ 1,740	鮭川村	4,862	△ 585	白鷹町	15,314	△ 1,017			
山辺町	15,139	△ 276	戸沢村	5,304	△ 611	飯豊町	7,943	△ 680			
中山町	12,015	△ 508									
河北町	19,959	△ 779									
西川町	6,270	△ 647									
朝日町	7,856	△ 737									
大江町	9,227	△ 688									
大石田町	8,160	△ 664									

☆ 前回調査に比べ 村山地域は 13,687人減少(減少率 2.4%)
 最上地域は 6,421人 " (" 7.1%)
 置賜地域は 11,799人 " (" 4.9%)
 庄内地域は 15,350人 " (" 5.0%)



※ 横軸：平成17年国勢調査の対前回人口増減率 縦軸：平成22年国勢調査の対前回人口増減率