

# 山形県の人口と世帯数（推計）

（平成23年6月1日現在）

## 5月の概況

平成23年6月1日現在の本県の人口は、1,161,876人で、前月に比べ**386**人減少した。内訳では、自然動態で**533**人（出生766人・死亡1,299人）減少、社会動態で147人（県外転入1,725人・県外転出1,578人）増加した。

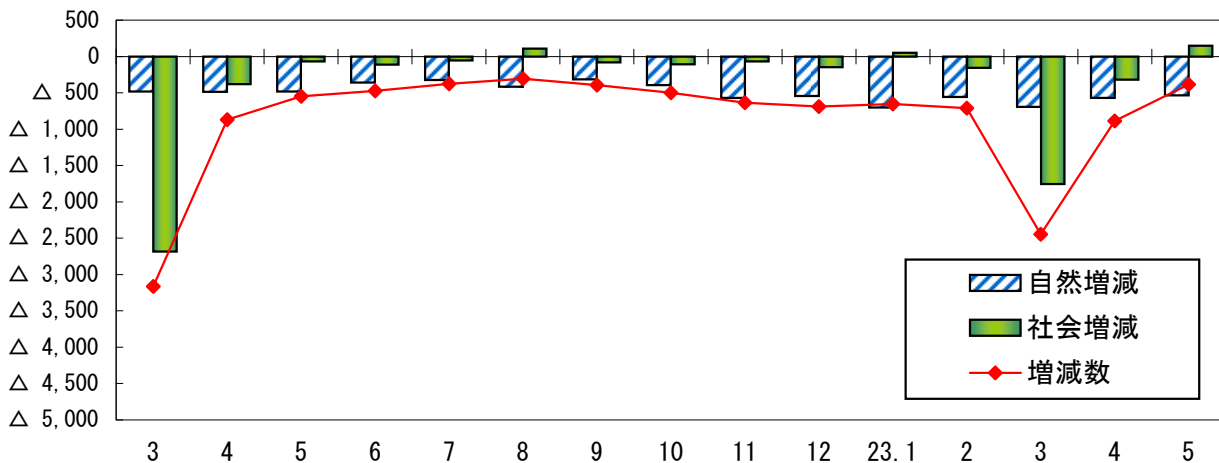
市町村別で見ると、増加したのは6市町、減少したのは**29**市町村であった。

世帯数は、390,206世帯で、前月に比べ419世帯増加した。

表1 平成23年5月中の人口動態

		総数
5月1日現在人口		1,162,262
自然動態	出生	766
	死亡	1,299
	自然動態増減	△ 533
社会動態	転入	
	県内	1,124
	県外	1,725
	転出	
	県内	1,124
県外	1,578	
社会動態増減		147
実増減		△ 386
6月1日現在人口		1,161,876

## 〈移動人口の月別推移〉



平成23年6月24日

山形県企画振興部統計企画課

表2 県人口と世帯数の推移

	総数	男	女	対前月 増減数	世帯数
* H 2. 10. 1	1,258,390	607,041	651,349	—	341,638
* H 7. 10. 1	1,256,958	607,316	649,642	—	360,178
* H12. 10. 1	1,244,147	601,372	642,775	—	377,049
* H17. 10. 1	1,216,181	585,023	631,158	—	386,728
H18. 10. 1	1,207,059	—	—	—	387,735
H19. 10. 1	1,197,802	—	—	—	388,413
H20. 10. 1	1,187,790	—	—	—	388,418
H21. 10. 1	1,178,148	—	—	—	388,350
※H22. 10. 1	1,168,789	—	—	—	388,670
11. 1	1,168,291	—	—	△ 498	388,785
12. 1	1,167,653	—	—	△ 638	388,831
H23. 1. 1	1,166,963	—	—	△ 690	388,830
2. 1	1,166,309	—	—	△ 654	388,829
3. 1	1,165,596	—	—	△ 713	388,703
4. 1	1,163,148	—	—	△ 2,448	388,176
5. 1	1,162,262	—	—	△ 886	389,787
6. 1	1,161,876	—	—	△ 386	390,206

注1 「\*」は国勢調査確定値です。「※」は国勢調査速報値です。

注2 平成18年～平成21年の数値は、平成22年国勢調査速報値に基づき補間補正しています。補間補正とは、国勢調査の人口・世帯数と、同年10月1日の推計人口・世帯数との間に調査方法の違いから生じる差を解消するため、前回国勢調査～当该国勢調査間の各年の移動数を遡及して修正することです。

注3 平成22年国勢調査速報値では男女別人口が集計対象となっていないため、平成18年10月1日現在以降の男女別人口は、補間補正した分も含めて、平成23年10月(予定)に総務省統計局から国勢調査確定数(男女別人口あり)が公表された後に掲載します。

[利用上の注意]

- この月報は、平成22年国勢調査人口及び世帯数(速報値)を基礎として、これに市町村から報告される住民基本台帳及び外国人登録法に基づく「増減数」(出生、死亡及び転入、転出者)を加減して推計したものです。
  - 世帯数については、国勢調査と住民基本台帳の世帯のとらえ方に相違がありますので、利用に当たってはご注意ください。
- ◆ 各月報を取りまとめ、毎年10月1日現在で「山形県の人口と世帯数 ～山形県社会的移動人口調査結果報告書～」を刊行しておりますのでご利用ください。また、平成22年の年報を山形県ホームページに掲載しております。  
(<http://www.pref.yamagata.jp/ou/kikakushinko/020052/>)

山形県の人口と世帯数についての照会は、下記にお願いします。

山形市松波二丁目8-1

山形県企画振興部統計企画課 生活統計班

TEL 023-630-2186

FAX 023-630-2185

表3 市町村別人口と世帯数

平成23年6月1日現在

	総数	自然動態			社会動態			総増減	世帯数	世帯数増減
		出生	死亡	増減	転入	転出	増減			
総数	1,161,876	766	1,299	△ 533	2,849 (1,725)	2,702 (1,578)	147 (147)	△ 386	390,206	419
市部計	919,605	638	954	△ 316	2,401	2,145	256	△ 60	319,910	396
郡部計	242,271	128	345	△ 217	448	557	△ 109	△ 326	70,296	23
村山地域	561,257	374	550	△ 176	1,634	1,384	250	74	192,073	338
最上地域	83,268	52	129	△ 77	180	230	△ 50	△ 127	25,494	11
置賜地域	225,344	152	268	△ 116	481	528	△ 47	△ 163	74,646	21
庄内地域	292,007	188	352	△ 164	554	560	△ 6	△ 170	97,993	49
山形市	253,962	167	203	△ 36	863	664	199	163	97,393	205
米沢市	88,814	61	78	△ 17	208	240	△ 32	△ 49	33,006	△ 4
鶴岡市	135,645	94	171	△ 77	258	265	△ 7	△ 84	45,689	41
酒田市	110,399	70	122	△ 52	229	206	23	△ 29	38,945	12
新庄市	38,525	25	50	△ 25	93	99	△ 6	△ 31	12,989	7
寒河江市	42,121	31	40	△ 9	124	97	27	18	12,828	34
上山市	33,484	20	50	△ 30	84	80	4	△ 26	10,753	6
村山市	26,519	17	45	△ 28	54	64	△ 10	△ 38	7,919	2
長井市	29,396	23	32	△ 9	51	54	△ 3	△ 12	9,360	6
天童市	62,043	47	43	4	181	143	38	42	20,522	50
東根市	46,630	49	43	6	152	120	32	38	14,568	30
尾花沢市	18,625	7	27	△ 20	26	43	△ 17	△ 37	5,346	9
南陽市	33,442	27	50	△ 23	78	70	8	△ 15	10,592	△ 2
山辺町	15,053	6	14	△ 8	44	35	9	1	4,472	6
中山町	11,935	6	20	△ 14	18	30	△ 12	△ 26	3,440	2
河北町	19,785	12	25	△ 13	46	46	0	△ 13	5,750	1
西川町	6,161	2	9	△ 7	3	12	△ 9	△ 16	1,875	△ 4
朝日町	7,745	1	12	△ 11	12	20	△ 8	△ 19	2,296	△ 3
大江町	9,130	1	8	△ 7	11	9	2	△ 5	2,691	3
大石田町	8,064	8	11	△ 3	16	21	△ 5	△ 8	2,220	△ 3
金山町	6,268	3	8	△ 5	12	15	△ 3	△ 8	1,699	4
最上町	9,724	7	15	△ 8	20	28	△ 8	△ 16	2,773	1
舟形町	6,042	2	9	△ 7	10	18	△ 8	△ 15	1,652	2
真室川町	9,014	5	16	△ 11	23	25	△ 2	△ 13	2,609	△ 3
大蔵村	3,712	2	5	△ 3	3	11	△ 8	△ 11	1,040	0
鮭川村	4,784	4	13	△ 9	9	13	△ 4	△ 13	1,299	△ 3
戸沢村	5,199	4	13	△ 9	10	21	△ 11	△ 20	1,433	3
高畠町	24,832	13	34	△ 21	37	78	△ 41	△ 62	7,235	△ 2
川西町	17,145	16	26	△ 10	41	30	11	1	4,730	1
小国町	8,719	1	10	△ 9	21	22	△ 1	△ 10	3,032	5
白鷹町	15,167	5	23	△ 18	31	22	9	△ 9	4,482	14
飯豊町	7,829	6	15	△ 9	14	12	2	△ 7	2,209	3
三川町	7,703	4	11	△ 7	14	29	△ 15	△ 22	2,158	△ 1
庄内町	22,970	16	27	△ 11	30	39	△ 9	△ 20	6,595	△ 3
遊佐町	15,290	4	21	△ 17	23	21	2	△ 15	4,606	0

## 【社会動態について】

社会動態の数値は、県内転出入と県外転出入の合計  
ただし、( )内は県外転出入のみの数値

# じんこうTOPICS



平成23年6月

## 平成22年 住民基本台帳人口移動報告から～その2～

平成22年の1年間における日本人の都道府県間の移動者数は、233万2392人で、前年に比べ13万7187人(5.6%)減少し、平成8年以降15年連続の減少となっている。

○ 転入超過は、東京都、埼玉県、神奈川県など8都県。前年に比べ2県減少。転出超過は、北海道、福島県、青森県など39道府県。転入超過数及び転出超過数の多い都道府県は、次表のとおりであるが、特に転出超過数の多い県に東北地方で宮城県を除く各県が入っている。

表 転入超過数及び転出超過数の多い10都道府県(平成21年、平成22年)

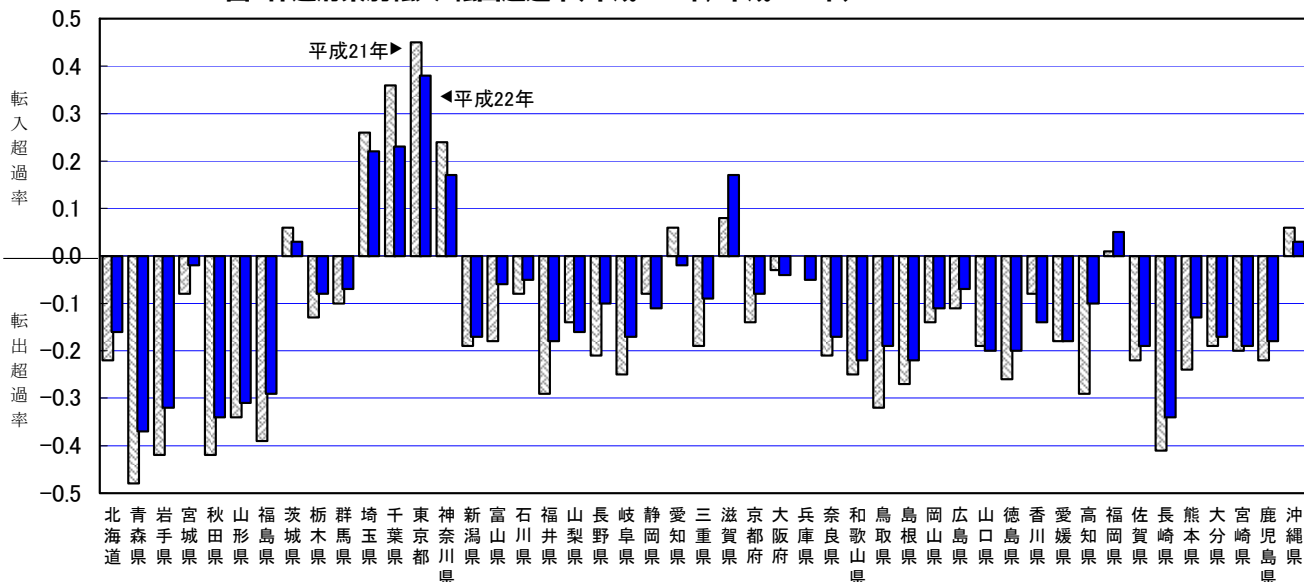
(転入超過数)				(転出超過数)			
		(人)				(人)	
	平成22年	平成21年		平成22年	平成21年		
1	東京都 48,331	東京都 56,220	1	北海道 8,637	北海道 12,178		
2	埼玉県 15,424	千葉県 21,892	2	福島県 5,752	福島県 7,909		
3	神奈川県 14,887	神奈川県 21,466	3	青森県 5,032	青森県 6,599		
4	千葉県 14,187	埼玉県 18,083	4	長崎県 4,863	長崎県 5,886		
5	福岡県 2,873	愛知県 4,075	5	岩手県 4,238	岩手県 5,543		
6	滋賀県 2,316	茨城県 1,722	6	新潟県 4,104	岐阜県 5,188		
7	茨城県 944	滋賀県 1,084	7	静岡県 3,894	秋田県 4,549		
8	沖縄県 416	沖縄県 801	8	秋田県 3,728	長野県 4,528		
9	-	福岡県 469	9	山形県 3,607	新潟県 4,461		
10	-	兵庫県 203	10	大阪府 3,570	熊本県 4,261		

○ 転入超過率は、東京都(0.38%)と最も高く、次いで千葉県(0.23%)、埼玉県(0.22%)などとなり、前年に比べ6都道府県で低下している。

転出超過率は、青森県(0.37%)と最も高く、次いで秋田県及び長崎県(共に0.34%)、岩手県(0.32%)などとなり、前年に比べ31道府県で低下している。山形県は、0.31%(前年0.34%)となっている。

※ 転入・転出超過率は、当該地域の10月1日現在の日本人人口に対する転入・転出超過数の比率。

図 都道府県別転入・転出超過率(平成21年、平成22年)



資料：総務省統計局「平成22年 住民基本台帳人口移動報告」(暦年集計)

【URL】 <http://www.stat.go.jp/data/icbu/2010np/shousai/youyaku/index.htm>

☑ 東日本大震災に伴う山形県内への避難者数が、山形県広域支援対策本部より報告されております。  
受入人数 5701人 (福島県 4678、宮城県 964、その他 59) 6月16日現在

☑ 平成22年国勢調査 抽出速報集計(全調査事項に係る主要な結果の早期提供:1%抽出)

<平成23年6月29日(水)14時30分総務省統計局より公表予定>