

山形県の人口と世帯数（推計）

（平成24年4月1日現在）

3月の概況

平成24年4月1日現在の本県の人口は、1,154,833人（男 553,813人・女 601,020人）で、前月に比べ**3,118**人減少した。

内訳では、自然動態で**581**人（出生679人・死亡1,260人）減少、社会動態で**2,537**人（県外転入2,941人・県外転出5,478人）減少した。

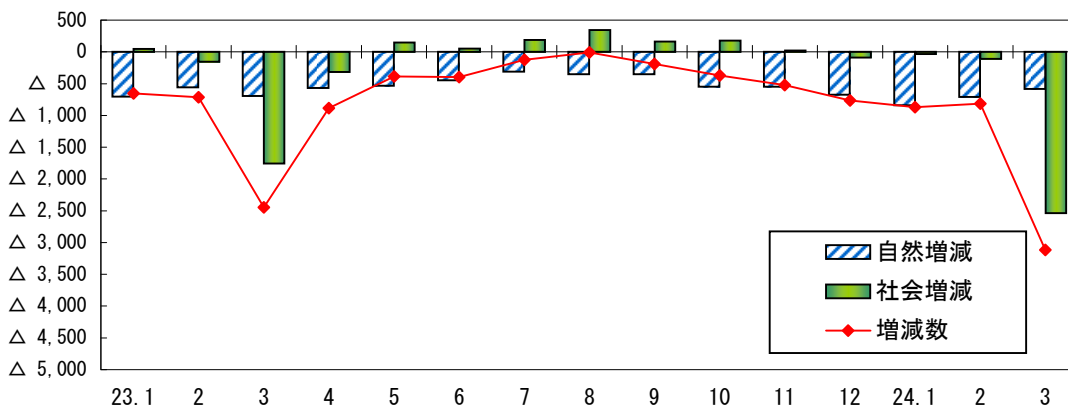
市町村別で見ると、増加したのは2町、減少したのは**32**市町村で、増減なしは1村であった。

世帯数は、390,343世帯で、前月に比べ**654**世帯減少した。

表1 平成24年3月中の人口動態

		総数	男	女
3月1日現在人口		1,157,951	555,389	602,562
自然動態	出生	679	350	329
	死亡	1,260	634	626
	自然動態増減	△ 581	△ 284	△ 297
社会動態	転入	県内	1,161	1,207
		県外	2,941	1,321
	転出	県内	1,161	1,207
		県外	5,478	2,912
	社会動態増減	△ 2,537	△ 1,292	△ 1,245
実増減		△ 3,118	△ 1,576	△ 1,542
4月1日現在人口		1,154,833	553,813	601,020

〈移動人口の月別推移〉



平成24年4月25日

山形県企画振興部統計企画課

表2 県人口と世帯数の推移

	総数	男	女	対前月 増減数	世帯数	対前月 増減数	
* H 2. 10. 1	1,258,390	607,041	651,349	—	341,638	—	
* H 7. 10. 1	1,256,958	607,316	649,642	—	360,178	—	
* H12. 10. 1	1,244,147	601,372	642,775	—	377,049	—	
* H17. 10. 1	1,216,181	585,023	631,158	—	386,728	—	
* H22. 10. 1	1,168,924	560,643	608,281	—	388,608	—	
H23.	11. 1	1,168,426	560,479	607,947	△ 498	388,723	115
	12. 1	1,167,788	560,161	607,627	△ 638	388,769	46
	1. 1	1,167,098	559,887	607,211	△ 690	388,768	△ 1
	2. 1	1,166,444	559,536	606,908	△ 654	388,767	△ 1
	3. 1	1,165,731	559,208	606,523	△ 713	388,641	△ 126
	4. 1	1,163,283	557,945	605,338	△ 2,448	388,114	△ 527
	5. 1	1,162,397	557,540	604,857	△ 886	389,725	1,611
	6. 1	1,162,011	557,369	604,642	△ 386	390,144	419
	7. 1	1,161,616	557,162	604,454	△ 395	390,338	194
	8. 1	1,161,492	557,107	604,385	△ 124	390,578	240
	9. 1	1,161,485	557,149	604,336	△ 7	390,781	203
H24.	10. 1	1,161,294	557,063	604,231	△ 191	390,950	169
	11. 1	1,160,923	556,840	604,083	△ 371	391,125	175
	12. 1	1,160,400	556,584	603,816	△ 523	391,256	131
	1. 1	1,159,638	556,171	603,467	△ 762	391,247	△ 9
	2. 1	1,158,767	555,749	603,018	△ 871	391,210	△ 37
	3. 1	1,157,951	555,389	602,562	△ 816	390,997	△ 213
	4. 1	1,154,833	553,813	601,020	△ 3,118	390,343	△ 654

[利用上の注意]

- この月報は、平成22年国勢調査人口及び世帯数(確定値)(平成23年10月26日公表)を基礎として、これに市町村から報告される住民基本台帳及び外国人登録法に基づく「増減数」(出生、死亡及び転入、転出者)を加減して推計したものです。
 - 「*」は国勢調査確定値です。
 - 「—」は該当なしです。
 - 推計人口の基礎となる国勢調査の人口・世帯数と住民基本台帳及び外国人登録法に基づく人口・世帯のとらえ方に相違がありますので、利用に当たってはご注意ください。
- ◆ 各月報を取りまとめ、毎年10月1日現在で「山形県の人口と世帯数 ～山形県社会的移動人口調査結果報告書～」を刊行しておりますのでご利用ください。
また、平成23年の年報を山形県ホームページに掲載しております。
(<http://www.pref.yamagata.jp/ou/kikakushinko/020052/>)

山形県の人口と世帯数についての照会は、下記にお願いします。
山形市松波二丁目8-1
山形県企画振興部統計企画課 生活統計班
TEL 023-630-2186
FAX 023-630-2185

表3 市町村別人口と世帯数

平成24年4月1日現在

	総数	男	女	自然動態			社会動態			総増減	世帯数	世帯数増減
				出生	死亡	増減	転入	転出	増減			
総数	1,154,833	553,813	601,020	679	1,260	△ 581	5,309 (2,941)	7,846 (5,478)	△ 2,537 (△ 2,537)	△ 3,118	390,343	△ 654
市部計	915,121	438,683	476,438	541	926	△ 385	4,514	6,675	△ 2,161	△ 2,546	320,143	△ 609
郡部計	239,712	115,130	124,582	138	334	△ 196	795	1,171	△ 376	△ 572	70,200	△ 45
村山地域	559,521	268,961	290,560	342	546	△ 204	2,934	3,880	△ 946	△ 1,150	192,433	△ 194
最上地域	82,246	39,225	43,021	50	120	△ 70	348	570	△ 222	△ 292	25,343	△ 78
置賜地域	223,583	108,549	115,034	136	249	△ 113	888	1,526	△ 638	△ 751	74,520	△ 241
庄内地域	289,483	137,078	152,405	151	345	△ 194	1,139	1,870	△ 731	△ 925	98,047	△ 141
山形市	253,884	121,281	132,603	178	230	△ 52	1,537	2,010	△ 473	△ 525	97,507	△ 196
米沢市	88,443	43,388	45,055	54	89	△ 35	421	773	△ 352	△ 387	33,002	△ 166
鶴岡市	134,493	63,794	70,699	77	152	△ 75	507	876	△ 369	△ 444	45,671	△ 66
酒田市	109,428	51,729	57,699	57	126	△ 69	449	786	△ 337	△ 406	38,981	△ 69
新庄市	38,099	18,056	20,043	22	47	△ 25	195	342	△ 147	△ 172	12,852	△ 68
寒河江市	42,024	20,358	21,666	34	42	△ 8	175	207	△ 32	△ 40	12,887	△ 13
上山市	33,112	15,666	17,446	12	37	△ 25	104	181	△ 77	△ 102	10,675	△ 3
村山市	26,200	12,582	13,618	11	36	△ 25	88	147	△ 59	△ 84	7,914	2
長井市	29,043	14,026	15,017	12	27	△ 15	112	184	△ 72	△ 87	9,298	△ 32
天童市	62,027	29,984	32,043	30	46	△ 16	345	378	△ 33	△ 49	20,650	51
東根市	46,824	23,100	23,724	29	39	△ 10	398	482	△ 84	△ 94	14,743	△ 37
尾花沢市	18,344	8,862	9,482	8	21	△ 13	43	95	△ 52	△ 65	5,328	△ 7
南陽市	33,200	15,857	17,343	17	34	△ 17	140	214	△ 74	△ 91	10,635	△ 5
山辺町	14,996	7,101	7,895	10	15	△ 5	43	81	△ 38	△ 43	4,448	△ 3
中山町	11,833	5,700	6,133	5	13	△ 8	32	40	△ 8	△ 16	3,448	5
河北町	19,652	9,486	10,166	7	27	△ 20	74	102	△ 28	△ 48	5,784	6
西川町	6,062	2,888	3,174	3	7	△ 4	40	28	12	8	1,876	6
朝日町	7,629	3,749	3,880	5	13	△ 8	13	37	△ 24	△ 32	2,280	△ 3
大江町	9,010	4,341	4,669	7	15	△ 8	27	49	△ 22	△ 30	2,691	△ 5
大石田町	7,924	3,863	4,061	3	5	△ 2	15	43	△ 28	△ 30	2,202	3
金山町	6,215	2,971	3,244	5	7	△ 2	19	36	△ 17	△ 19	1,691	△ 6
最上町	9,613	4,647	4,966	10	11	△ 1	36	38	△ 2	△ 3	2,760	△ 1
舟形町	5,962	2,889	3,073	4	10	△ 6	9	38	△ 29	△ 35	1,642	△ 4
真室川町	8,868	4,193	4,675	3	12	△ 9	28	45	△ 17	△ 26	2,594	△ 1
大蔵村	3,664	1,763	1,901	4	8	△ 4	21	17	4	0	1,033	△ 1
鮭川村	4,686	2,257	2,429	1	9	△ 8	13	33	△ 20	△ 28	1,296	△ 1
戸沢村	5,139	2,449	2,690	1	16	△ 15	27	21	6	△ 9	1,475	4
高島町	24,684	11,903	12,781	26	39	△ 13	80	110	△ 30	△ 43	7,256	2
川西町	16,944	8,213	8,731	9	23	△ 14	59	73	△ 14	△ 28	4,665	△ 3
小国町	8,522	4,143	4,379	12	14	△ 2	19	78	△ 59	△ 61	2,975	△ 27
白鷹町	14,998	7,293	7,705	3	15	△ 12	36	56	△ 20	△ 32	4,471	△ 8
飯豊町	7,749	3,726	4,023	3	8	△ 5	21	38	△ 17	△ 22	2,218	△ 2
三川町	7,746	3,734	4,012	4	8	△ 4	51	31	20	16	2,181	3
庄内町	22,737	10,742	11,995	5	32	△ 27	86	114	△ 28	△ 55	6,635	△ 6
遊佐町	15,079	7,079	8,000	8	27	△ 19	46	63	△ 17	△ 36	4,579	△ 3

【社会動態について】

社会動態の数値は、県内転入と県外転入の合計
ただし、()内は県外転入のみの数値

じんこうTOPICS



平成 24 年 4 月

統計で見る山形の姿 ～「統計でみる都道府県のすがた 2012」より～

総務省統計局では、社会・人口統計体系において整備した基礎データを用いて作成している統計指標の中から、都道府県別順位を付して『統計でみる都道府県のすがた 2012』として報告書にまとめています。


以下の表は、人口・世帯に関する主な指標を抜粋したものです。

(年度:平成22年)

項目名	単位	山形県		全国の指標値	1位(2位)の都道府県	
		指標値	順位			指標値
総人口	万人	117	35	12,806	東京都	1,316
男子人口	万人	56	35	6,233	東京都	651
女子人口	万人	61	34	6,573	東京都	665
外国人人口(人口10万人当たり)	人	526.8	32	1,287.0	東京都	2,422.8
人口割合(対全国総人口)	%	0.91	35	100.00	東京都	10.28
人口密度(総面積1km ² 当たり)	人	125.4	42	343.4	東京都	6,015.7
人口密度(可住地面積1km ² 当たり)	人	409.4	44	1,048.4	東京都	9,460.6
年少人口割合[15歳未満](対総人口)	%	12.8	36	13.1	沖縄県	17.7
老年人口割合[65歳以上](対総人口)	%	27.5	5	22.8	秋田県	29.5
生産年齢人口割合[15～64歳](対総人口)	%	59.4	42	63.3	東京都	67.3
年少人口指数(年少人口/生産年齢人口×100)	—	21.6	25	20.7	沖縄県	27.4
老年人口指数(老年人口/生産年齢人口×100)	—	46.4	5	36.1	秋田県	50.1
従属人口指数((年少人口+老年人口)/生産年齢人口×100)	—	67.9	5	56.8	島根県	72.3
人口増加率((総人口-前年総人口)/前年総人口)	%	-0.82	46	0.43	東京都	2.26
合計特殊出生率	—	1.48	23	1.39	沖縄県	1.87
社会増加率((転入者数-転出者数)/総人口)	%	-0.31	43	—	東京都	0.37
転入率(転入者数/総人口)	%	1.16	44	1.82	東京都	3.01
転出率(転出者数/総人口)	%	1.46	38	1.82	東京都	2.64
一般世帯数	万世帯	39	39	5,184	東京都	638
一般世帯の平均人員	人	2.94	1	2.42	福井県	2.86
核家族世帯の割合(対一般世帯数)	%	48.29	46	56.34	奈良県	64.02
単独世帯の割合(対一般世帯数)	%	23.17	47	32.38	東京都	45.79
65歳以上の世帯員のいる世帯割合(対一般世帯数)	%	52.93	2	37.30	秋田県	53.11
高齢夫婦のみの世帯割合(対一般世帯数)	%	9.55	39	10.13	山口県	13.68
高齢単身世帯の割合(対一般世帯数)	%	7.66	39	9.24	鹿児島県	14.09
共働き世帯割合(対一般世帯数)	%	36.05	2	24.45	福井県	36.44

過去3回分のデータを掲載した『社会生活統計指標—都道府県の指標—2012』も刊行されていますのであわせてご利用ください。

『統計でみる市町村のすがた』の2012版については、本年6月に刊行される予定です。

詳細は、総務省統計局のホームページや政府統計の総合窓口  をご覧ください。

統計でみる都道府県のすがた、社会生活統計指標 <http://www.stat.go.jp/data/ssds/5.htm>

平成 22 年国勢調査の公表について

総務省統計局より、人口等基本集計、産業等基本集計などが順次公表されておりますので、ご利用ください。

調査の結果等は下記ホームページをご覧ください。

総務省統計局 <http://www.stat.go.jp/data/kokusei/2010/index.htm>

山形県統計企画課 <http://www.pref.yamagata.jp/ou/kikakushinko/O20052/>