

# 山形県の人口と世帯数（推計）

（平成25年2月1日現在）

## 1月の概況

平成25年2月1日現在の本県の人口は、1,149,300人（男 551,354人・女 597,946人）で、前月に比べ **1,028人**減少した。

内訳では、自然動態で **879人**（出生 683人・死亡 1,562人）減少、社会動態で**149人**（県外転入 721人・県外転出 870人）減少した。

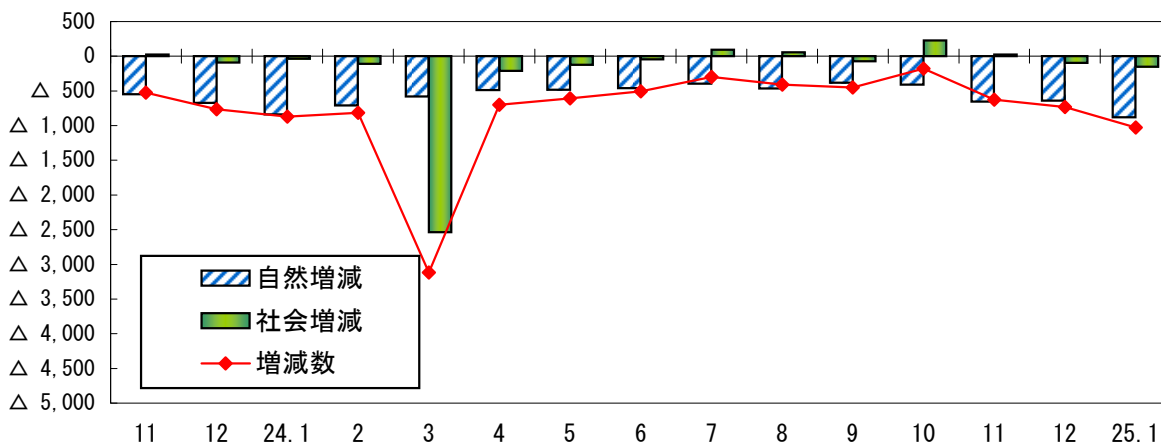
市町村別で見ると、**35市町村**すべてにおいて減少した。

世帯数は、392,930世帯で、前月に比べ **32世帯**減少した。

表1 平成25年1月中の人口動態

		総数	男	女
1月1日現在人口		1,150,328	551,894	598,434
自然動態	出生	683	344	339
	死亡	1,562	787	775
	自然動態増減	△ 879	△ 443	△ 436
社会動態	転入	県内	324	356
		県外	721	370
	転出	県内	324	356
		県外	870	467
	社会動態増減	△ 149	△ 97	△ 52
実増減		△ 1,028	△ 540	△ 488
2月1日現在人口		1,149,300	551,354	597,946

〈移動人口の月別推移〉



平成25年2月26日

山形県企画振興部統計企画課

表2 県人口と世帯数の推移

	総数	男	女	対前月 増減数	世帯数	対前月 増減数	
* H 2. 10. 1	1,258,390	607,041	651,349	—	341,638	—	
* H 7. 10. 1	1,256,958	607,316	649,642	—	360,178	—	
* H12. 10. 1	1,244,147	601,372	642,775	—	377,049	—	
* H17. 10. 1	1,216,181	585,023	631,158	—	386,728	—	
* H22. 10. 1	1,168,924	560,643	608,281	—	388,608	—	
H23. 10. 1	1,161,294	557,063	604,231	—	390,950	—	
	11. 1	1,160,923	556,840	604,083	△ 371	391,125	175
	12. 1	1,160,400	556,584	603,816	△ 523	391,256	131
H24.	1. 1	1,159,638	556,171	603,467	△ 762	391,247	△ 9
	2. 1	1,158,767	555,749	603,018	△ 871	391,210	△ 37
	3. 1	1,157,951	555,389	602,562	△ 816	390,997	△ 213
	4. 1	1,154,833	553,813	601,020	△ 3,118	390,343	△ 654
	5. 1	1,154,135	553,507	600,628	△ 698	392,160	1,817
	6. 1	1,153,528	553,326	600,202	△ 607	392,295	135
	7. 1	1,153,022	553,022	600,000	△ 506	392,398	103
	8. 1	1,152,722	552,913	599,809	△ 300	392,571	173
	9. 1	1,152,315	552,744	599,571	△ 407	392,704	133
	10. 1	1,151,863	552,490	599,373	△ 452	392,853	149
	11. 1	1,151,685	552,465	599,220	△ 178	392,965	112
	12. 1	1,151,060	552,223	598,837	△ 625	393,033	68
H25.	1. 1	1,150,328	551,894	598,434	△ 732	392,962	△ 71
	2. 1	1,149,300	551,354	597,946	△ 1,028	392,930	△ 32

[利用上の注意]

- この月報は、平成22年国勢調査人口及び世帯数(確定値)(平成23年10月26日公表)を基礎として、これに市町村から報告される住民基本台帳法(注)に基づく「増減数」(出生、死亡及び転入、転出者)を加減して推計したものです。

(注)平成24年7月9日より外国人登録制度が廃止され、外国人住民についても、住民基本台帳制度へ移行しています。(従来より、外国人を移動人口調査に含めています。)

- 「\*」は国勢調査確定値です。
- 「—」は該当なしです。
- 推計人口の基礎となる国勢調査の人口・世帯数と住民基本台帳法(旧外国人登録法を含む)に基づく人口・世帯のとらえ方に相違がありますので、利用に当たってはご注意ください。

◆ 各月報を取りまとめ、毎年10月1日現在で「山形県の人口と世帯数 ～山形県社会的移動人口調査結果報告書～」を刊行しておりますのでご利用ください。

また、平成23年の年報を山形県ホームページに掲載しております。

(<http://www.pref.yamagata.jp/ou/kikakushinko/020052/>)

山形県の人口と世帯数についての照会は、下記にお願いします。

山形市松波二丁目8-1

山形県企画振興部統計企画課 生活統計担当

TEL 023-630-2186

FAX 023-630-2185

表3 市町村別人口と世帯数

平成25年2月1日現在

	総数	男	女	自然動態			社会動態			総増減	世帯数	世帯数増減
				出生	死亡	増減	転入	転出	増減			
総数	1,149,300	551,354	597,946	683	1,562	△ 879	1,401 (721)	1,550 (870)	△ 149 (△ 149)	△ 1,028	392,930	△ 32
市部計	912,302	437,443	474,859	566	1,178	△ 612	1,188	1,262	△ 74	△ 686	322,623	△ 4
郡部計	236,998	113,911	123,087	117	384	△ 267	213	288	△ 75	△ 342	70,307	△ 28
村山地域	558,230	268,401	289,829	379	666	△ 287	797	872	△ 75	△ 362	194,191	17
最上地域	81,433	38,820	42,613	48	139	△ 91	110	113	△ 3	△ 94	25,476	△ 10
置賜地域	222,063	107,812	114,251	117	353	△ 236	226	282	△ 56	△ 292	74,901	△ 23
庄内地域	287,574	136,321	151,253	139	404	△ 265	268	283	△ 15	△ 280	98,362	△ 16
山形市	254,412	121,567	132,845	206	255	△ 49	409	365	44	△ 5	98,716	28
米沢市	87,982	43,137	44,845	48	138	△ 90	100	111	△ 11	△ 101	33,237	△ 2
鶴岡市	133,815	63,579	70,236	73	201	△ 128	118	112	6	△ 122	45,943	14
酒田市	108,670	51,376	57,294	52	130	△ 78	109	117	△ 8	△ 86	39,017	△ 25
新庄市	37,898	17,957	19,941	22	60	△ 38	68	54	14	△ 24	12,982	9
寒河江市	41,899	20,281	21,618	25	47	△ 22	75	56	19	△ 3	13,000	23
上山市	32,766	15,505	17,261	19	48	△ 29	38	33	5	△ 24	10,650	△ 1
村山市	25,840	12,413	13,427	11	37	△ 26	20	57	△ 37	△ 63	7,878	2
長井市	28,808	13,905	14,903	16	50	△ 34	32	45	△ 13	△ 47	9,317	△ 9
天童市	62,012	29,985	32,027	44	77	△ 33	94	152	△ 58	△ 91	20,834	△ 35
東根市	47,073	23,227	23,846	32	52	△ 20	74	91	△ 17	△ 37	15,041	△ 5
尾花沢市	18,065	8,733	9,332	10	38	△ 28	19	23	△ 4	△ 32	5,321	△ 4
南陽市	33,062	15,778	17,284	8	45	△ 37	32	46	△ 14	△ 51	10,687	1
山辺町	14,894	7,060	7,834	7	17	△ 10	12	14	△ 2	△ 12	4,464	0
中山町	11,702	5,648	6,054	4	11	△ 7	11	16	△ 5	△ 12	3,454	7
河北町	19,460	9,389	10,071	12	30	△ 18	24	18	6	△ 12	5,834	7
西川町	5,948	2,832	3,116	1	16	△ 15	4	12	△ 8	△ 23	1,873	△ 5
朝日町	7,510	3,685	3,825	3	11	△ 8	4	17	△ 13	△ 21	2,268	△ 3
大江町	8,889	4,300	4,589	2	15	△ 13	6	4	2	△ 11	2,678	2
大石田町	7,760	3,776	3,984	3	12	△ 9	7	14	△ 7	△ 16	2,180	1
金山町	6,128	2,928	3,200	4	10	△ 6	7	10	△ 3	△ 9	1,693	0
最上町	9,474	4,578	4,896	7	16	△ 9	13	8	5	△ 4	2,756	△ 2
舟形町	5,877	2,849	3,028	2	10	△ 8	2	10	△ 8	△ 16	1,654	△ 6
真室川町	8,742	4,140	4,602	8	14	△ 6	10	13	△ 3	△ 9	2,564	△ 1
大蔵村	3,625	1,740	1,885	0	10	△ 10	0	7	△ 7	△ 17	1,035	△ 6
鮭川村	4,615	2,218	2,397	4	8	△ 4	5	3	2	△ 2	1,318	0
戸沢村	5,074	2,410	2,664	1	11	△ 10	5	8	△ 3	△ 13	1,474	△ 4
高島町	24,550	11,829	12,721	20	45	△ 25	18	29	△ 11	△ 36	7,295	△ 9
川西町	16,717	8,115	8,602	9	35	△ 26	17	12	5	△ 21	4,671	△ 2
小国町	8,442	4,115	4,327	2	11	△ 9	3	9	△ 6	△ 15	2,985	△ 3
白鷹町	14,833	7,229	7,604	8	17	△ 9	11	18	△ 7	△ 16	4,480	0
飯豊町	7,669	3,704	3,965	6	12	△ 6	13	12	1	△ 5	2,229	1
三川町	7,689	3,703	3,986	0	9	△ 9	7	9	△ 2	△ 11	2,204	△ 1
庄内町	22,532	10,679	11,853	8	39	△ 31	22	32	△ 10	△ 41	6,643	△ 5
遊佐町	14,868	6,984	7,884	6	25	△ 19	12	13	△ 1	△ 20	4,555	1

## 【社会動態について】

社会動態の数値は、県内転出入と県外転出入の合計  
ただし、( )内は県外転出入のみの数値



## 平成 22 年国勢調査 産業等基本集計結果より 山形県の労働力人口 その2 ～女性の労働力～

### 労働力人口は減少傾向に、労働力率と就業率はともに緩やかに低下

平成 22 年 10 月 1 日現在の女性の労働力人口※<sup>1)</sup>は、263,163 人で、平成 17 年に比べ 14,662 人(5.3%)の減となり、労働力率※<sup>2)</sup>は 50.0%で同じく 0.8 ポイント低下しています。

また、就業者は、251,723 人で、同じく 15,190 人(5.7%)の減となり、就業率※<sup>2)</sup>は 47.8%で同じく 1.0 ポイント低下しています。

平成 2 年からの推移をみると、労働力人口の減少と、労働力率と就業率の低下傾向が緩やかに続いています。

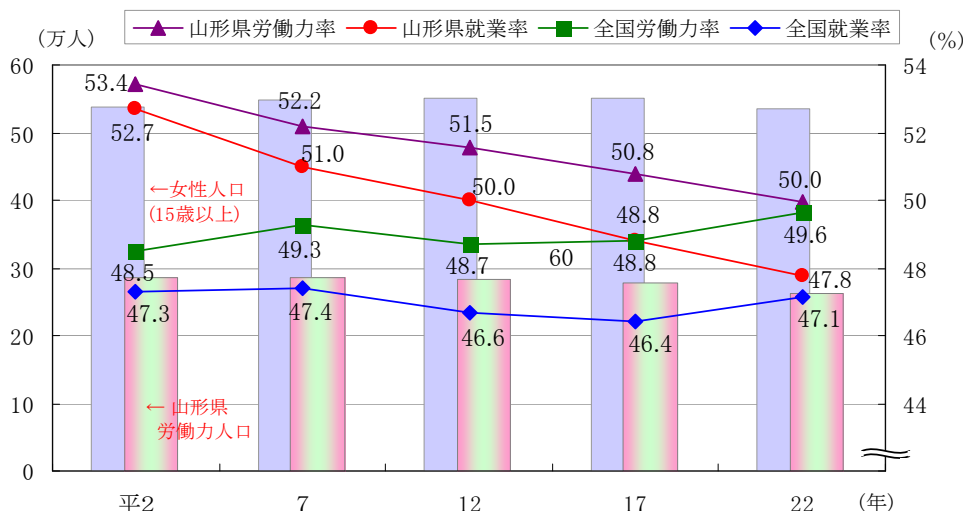
本県の人口高齢化の進行による高齢者人口比率の拡大※<sup>3)</sup>などが労働力率を押し下げています。

※1) 労働力人口とは、就業している者と求職している者の合計。

※2) 労働力率、就業率とは、15歳以上人口(労働力状態「不詳」を除く)に占める労働力人口、就業者の割合。

※3) 山形県 55.2 全国 41.6 女性の老年人口指数(生産年齢人口に対する老年人口の比率) 平成 22 年国勢調査結果より

図1 山形県女性の労働力人口、労働力率、就業率の推移



	平2	7	12	17	22	(単位: 人)
女性(15歳以上人口)	537,015	547,521	551,493	549,356	533,963	
労働力人口	286,625	285,441	283,853	277,825	263,163	
就業者	282,909	279,041	275,493	266,913	251,723	

### 年齢階級別では、労働力率のM字カーブは緩やかに、就業率は全国を上回る

年齢 5 歳階級別の労働力率について、平成 24 年と平成 2 年を比較すると、20～24 歳では低下しているが、25～34 歳で上昇し、50～64 歳までは上昇幅が拡大し、M 字カーブはより緩やかになっています。

また、年齢 5 歳階級別に就業率をみると、20～64 歳までの年齢階級で、全国を上回っています。

図2 山形県女性の年齢(5歳階級別)労働力率の推移、労働力人口

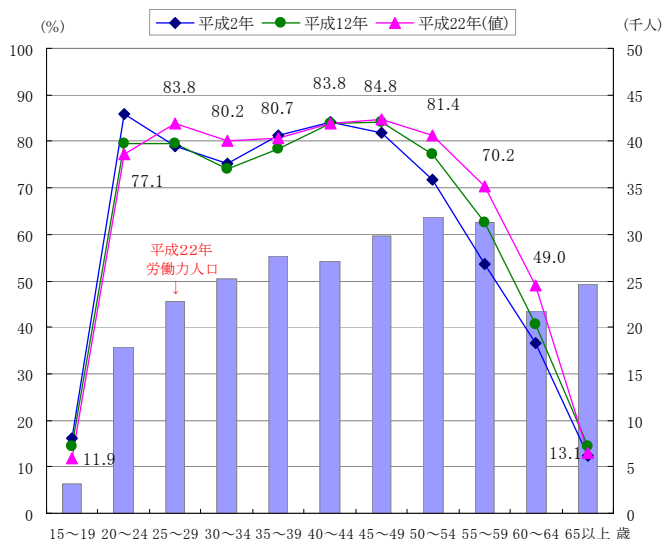


図3 山形県女性の年齢(5歳階級別)就業者数、就業率(平成22年)

