

山形県の人口と世帯数（推計）

（平成25年3月1日現在）

2月の概況

平成25年3月1日現在の本県の人口は、1,148,524人（男 550,932人・女 597,592人）で、前月に比べ **776**人減少した。

内訳では、自然動態で **690**人（出生 589人・死亡 1,279人）減少、社会動態で**86**人（県外転入 830人・県外転出 916人）減少した。

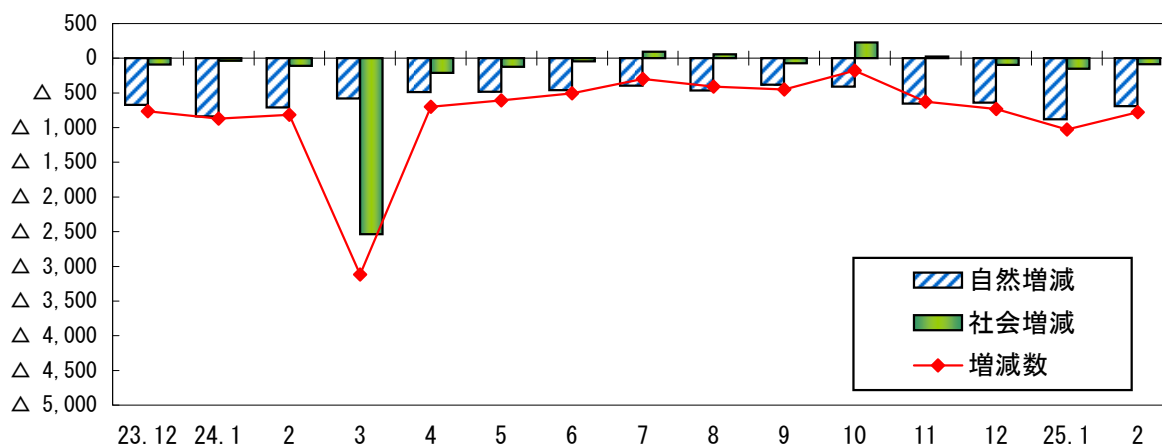
市町村別でみると、増加したのは1町、減少したのは **33**市町村で、増減なしは1町であった。

世帯数は、392,733世帯で、前月に比べ **197**世帯減少した。

表1 平成25年2月中の人口動態

		総数	男	女	
2月1日現在人口		1,149,300	551,354	597,946	
自然動態	出生	589	283	306	
	死亡	1,279	663	616	
	自然動態増減	△ 690	△ 380	△ 310	
社会動態	転入	県内	766	359	407
		県外	830	450	380
	転出	県内	766	359	407
		県外	916	492	424
	社会動態増減	△ 86	△ 42	△ 44	
実増減		△ 776	△ 422	△ 354	
3月1日現在人口		1,148,524	550,932	597,592	

〈移動人口の月別推移〉



平成25年3月25日

山形県企画振興部統計企画課

表2 県人口と世帯数の推移

	総数	男	女	対前月 増減数	世帯数	対前月 増減数	
* H 2. 10. 1	1,258,390	607,041	651,349	—	341,638	—	
* H 7. 10. 1	1,256,958	607,316	649,642	—	360,178	—	
* H12. 10. 1	1,244,147	601,372	642,775	—	377,049	—	
* H17. 10. 1	1,216,181	585,023	631,158	—	386,728	—	
* H22. 10. 1	1,168,924	560,643	608,281	—	388,608	—	
H23. 10. 1	1,161,294	557,063	604,231	—	390,950	—	
	11. 1	1,160,923	556,840	604,083	△ 371	391,125	175
	12. 1	1,160,400	556,584	603,816	△ 523	391,256	131
H24.	1. 1	1,159,638	556,171	603,467	△ 762	391,247	△ 9
	2. 1	1,158,767	555,749	603,018	△ 871	391,210	△ 37
	3. 1	1,157,951	555,389	602,562	△ 816	390,997	△ 213
	4. 1	1,154,833	553,813	601,020	△ 3,118	390,343	△ 654
	5. 1	1,154,135	553,507	600,628	△ 698	392,160	1,817
	6. 1	1,153,528	553,326	600,202	△ 607	392,295	135
	7. 1	1,153,022	553,022	600,000	△ 506	392,398	103
	8. 1	1,152,722	552,913	599,809	△ 300	392,571	173
	9. 1	1,152,315	552,744	599,571	△ 407	392,704	133
	10. 1	1,151,863	552,490	599,373	△ 452	392,853	149
	11. 1	1,151,685	552,465	599,220	△ 178	392,965	112
	12. 1	1,151,060	552,223	598,837	△ 625	393,033	68
H25.	1. 1	1,150,328	551,894	598,434	△ 732	392,962	△ 71
	2. 1	1,149,300	551,354	597,946	△ 1,028	392,930	△ 32
	3. 1	1,148,524	550,932	597,592	△ 776	392,733	△ 197

[利用上の注意]

- この月報は、平成22年国勢調査人口及び世帯数(確定値)(平成23年10月26日公表)を基礎として、これに市町村から報告される住民基本台帳法(注)に基づく「増減数」(出生、死亡及び転入、転出者)を加減して推計したものです。

(注)平成24年7月9日より外国人登録制度が廃止され、外国人住民についても、住民基本台帳制度へ移行しています。(従来より、外国人を移動人口調査に含めています。)

- 「*」は国勢調査確定値です。
- 「—」は該当なしです。
- 推計人口の基礎となる国勢調査の人口・世帯数と住民基本台帳法(旧外国人登録法を含む)に基づく人口・世帯のとらえ方に相違がありますので、利用に当たってはご注意ください。

- ◆ 各月報を取りまとめ、毎年10月1日現在で「山形県の人口と世帯数 ～山形県社会的移動人口調査結果報告書～」を刊行しておりますのでご利用ください。

また、平成23年の年報を山形県ホームページに掲載しております。

(<http://www.pref.yamagata.jp/ou/kikakushinko/020052/>)

山形県の人口と世帯数についての照会は、下記にお願いします。

山形市松波二丁目8-1

山形県企画振興部統計企画課 生活統計担当

TEL 023-630-2186

FAX 023-630-2185

表3 市町村別人口と世帯数

平成25年3月1日現在

	総数	男	女	自然動態			社会動態			総増減	世帯数	世帯数増減
				出生	死亡	増減	転入	転出	増減			
総数	1,148,524	550,932	597,592	589	1,279	△ 690	1,596 (830)	1,682 (916)	△ 86 (△ 86)	△ 776	392,733	△ 197
市部計	911,749	437,105	474,644	463	941	△ 478	1,308	1,383	△ 75	△ 553	322,443	△ 180
郡部計	236,775	113,827	122,948	126	338	△ 212	288	299	△ 11	△ 223	70,290	△ 17
村山地域	557,959	268,237	289,722	280	555	△ 275	903	899	4	△ 271	194,191	0
最上地域	81,308	38,753	42,555	48	115	△ 67	119	177	△ 58	△ 125	25,420	△ 56
置賜地域	221,900	107,731	114,169	122	264	△ 142	262	283	△ 21	△ 163	74,856	△ 45
庄内地域	287,357	136,211	151,146	139	345	△ 206	312	323	△ 11	△ 217	98,266	△ 96
山形市	254,367	121,548	132,819	136	228	△ 92	434	387	47	△ 45	98,690	△ 26
米沢市	87,941	43,107	44,834	41	86	△ 45	121	117	4	△ 41	33,213	△ 24
鶴岡市	133,666	63,518	70,148	47	162	△ 115	119	153	△ 34	△ 149	45,892	△ 51
酒田市	108,623	51,344	57,279	63	118	△ 55	128	120	8	△ 47	38,974	△ 43
新庄市	37,841	17,918	19,923	25	42	△ 17	64	104	△ 40	△ 57	12,919	△ 63
寒河江市	41,854	20,251	21,603	23	49	△ 26	66	85	△ 19	△ 45	13,009	9
上山市	32,723	15,482	17,241	12	24	△ 12	30	61	△ 31	△ 43	10,652	2
村山市	25,827	12,404	13,423	16	31	△ 15	44	42	2	△ 13	7,887	9
長井市	28,786	13,890	14,896	16	38	△ 22	27	27	0	△ 22	9,309	△ 8
天童市	61,998	29,969	32,029	23	49	△ 26	123	111	12	△ 14	20,847	13
東根市	47,057	23,202	23,855	33	42	△ 9	86	93	△ 7	△ 16	15,043	2
尾花沢市	18,039	8,724	9,315	7	29	△ 22	21	25	△ 4	△ 26	5,318	△ 3
南陽市	33,027	15,748	17,279	21	43	△ 22	45	58	△ 13	△ 35	10,690	3
山辺町	14,885	7,056	7,829	6	17	△ 11	17	15	2	△ 9	4,464	0
中山町	11,702	5,653	6,049	2	15	△ 13	22	9	13	0	3,457	3
河北町	19,433	9,373	10,060	7	26	△ 19	30	38	△ 8	△ 27	5,834	0
西川町	5,936	2,825	3,111	3	10	△ 7	4	9	△ 5	△ 12	1,870	△ 3
朝日町	7,509	3,680	3,829	5	12	△ 7	13	7	6	△ 1	2,269	1
大江町	8,879	4,294	4,585	4	15	△ 11	8	7	1	△ 10	2,673	△ 5
大石田町	7,750	3,776	3,974	3	8	△ 5	5	10	△ 5	△ 10	2,178	△ 2
金山町	6,117	2,924	3,193	3	10	△ 7	3	7	△ 4	△ 11	1,690	△ 3
最上町	9,459	4,575	4,884	4	16	△ 12	16	19	△ 3	△ 15	2,754	△ 2
舟形町	5,873	2,847	3,026	4	11	△ 7	8	5	3	△ 4	1,656	2
真室川町	8,729	4,135	4,594	4	10	△ 6	11	18	△ 7	△ 13	2,569	5
大蔵村	3,620	1,733	1,887	4	10	△ 6	3	2	1	△ 5	1,036	1
鮭川村	4,599	2,211	2,388	3	8	△ 5	2	13	△ 11	△ 16	1,317	△ 1
戸沢村	5,070	2,410	2,660	1	8	△ 7	12	9	3	△ 4	1,479	5
高島町	24,528	11,830	12,698	18	30	△ 12	28	38	△ 10	△ 22	7,283	△ 12
川西町	16,702	8,110	8,592	10	25	△ 15	15	15	0	△ 15	4,667	△ 4
小国町	8,426	4,108	4,318	5	12	△ 7	5	14	△ 9	△ 16	2,981	△ 4
白鷹町	14,823	7,228	7,595	6	17	△ 11	15	14	1	△ 10	4,483	3
飯豊町	7,667	3,710	3,957	5	13	△ 8	6	0	6	△ 2	2,230	1
三川町	7,702	3,708	3,994	4	9	△ 5	23	5	18	13	2,205	1
庄内町	22,501	10,659	11,842	15	28	△ 13	16	34	△ 18	△ 31	6,639	△ 4
遊佐町	14,865	6,982	7,883	10	28	△ 18	26	11	15	△ 3	4,556	1

【社会動態について】

社会動態の数値は、県内転出入と県外転出入の合計
ただし、()内は県外転出入のみの数値

じんこうTOPICS



平成25年3月

平成24年山形県の人口と世帯数 ～平成24年10月1日現在～

山形県社会的移動人口調査による平成23年10月から平成24年9月までの1年間における人口・世帯数の移動状況を、平成24年10月1日現在で年報としてまとめましたのでお知らせします。

1 総人口

平成24年10月1日現在の人口は1,151,863人で、前年に比べ9,431人、0.81%の減少となった。

市町村別にみると、東根市が194人で唯一増加し、酒田市△1,391人、鶴岡市△1,134人、米沢市△816人など34市町村で人口減少となった。

2 自然動態

この1年間の出生数は8,218人(出生率0.71%)で、前年に比べて△488人、出生率で0.03ポイント低くなった。

一方、この1年間の死亡数は14,783人(死亡率1.27%)で、前年に比べ52人、死亡率で0.01ポイント高くなった。

この結果、平成24年の自然増減数は6,565人の減少、増減率は△0.57%となった。

3 社会動態

平成24年の県外転入者は16,114人、県外転出者は18,980人で、転出超過が2,866人となり、前年より1,261人多くなった。

4 世帯数

平成24年10月1日現在の総世帯数は392,853世帯で、前年と比較して1,903世帯(0.49%)増加した。

また、1世帯当たり人員は2.93人で、前年より0.04人減少した。

平成24年10月1日現在 山形県の人口と世帯数 (単位:人、世帯)

	人口	対前年増減数	自然動態		社会動態	世帯数	1世帯当たり人員
			出生数	死亡数	総増減数		
総数	1,151,863	△ 9,431	8,218	14,783	△ 2,866	392,853	2.93
村山地域	558,847	△ 2,734	4,201	6,445	△ 490	193,900	2.88
山形市	254,200	△ 287	2,095	2,651	269	98,496	2.58
寒河江市	41,916	△ 169	335	455	△ 49	12,957	3.24
上山市	32,882	△ 526	179	482	△ 223	10,653	3.09
村山市	25,987	△ 426	137	402	△ 161	7,898	3.29
天童市	62,098	△ 40	484	603	79	20,814	2.98
東根市	47,021	194	448	485	231	14,975	3.14
尾花沢市	18,178	△ 358	110	276	△ 192	5,338	3.41
山辺町	14,964	△ 131	105	168	△ 68	4,474	3.34
中山町	11,740	△ 154	47	155	△ 46	3,450	3.40
河北町	19,524	△ 236	105	271	△ 70	5,816	3.36
西川町	6,002	△ 105	27	94	△ 38	1,877	3.20
朝日町	7,566	△ 165	39	132	△ 72	2,276	3.32
大江町	8,938	△ 150	52	151	△ 51	2,684	3.33
大石田町	7,831	△ 181	38	120	△ 99	2,192	3.57
最上地域	81,766	△ 1,278	514	1,270	△ 522	25,529	3.20
新庄市	37,989	△ 473	259	487	△ 245	12,994	2.92
金山町	6,163	△ 96	39	90	△ 45	1,699	3.63
最上町	9,519	△ 146	56	145	△ 57	2,764	3.44
舟形町	5,908	△ 124	38	120	△ 42	1,659	3.56
真室川町	8,791	△ 192	41	148	△ 85	2,573	3.42
大蔵村	3,657	△ 50	30	88	8	1,043	3.51
鮭川村	4,630	△ 136	21	94	△ 63	1,322	3.50
戸沢村	5,109	△ 61	30	98	7	1,475	3.46
置賜地域	222,817	△ 2,352	1,602	3,070	△ 884	74,956	2.97
米沢市	88,193	△ 816	655	1,069	△ 402	33,239	2.65
長井市	28,925	△ 372	194	452	△ 114	9,339	3.10
南陽市	33,127	△ 277	237	460	△ 54	10,670	3.10
高畠町	24,650	△ 155	188	334	△ 9	7,315	3.37
川西町	16,827	△ 233	103	257	△ 79	4,684	3.59
小国町	8,485	△ 206	63	149	△ 120	2,990	2.84
白鷹町	14,898	△ 214	103	243	△ 74	4,484	3.32
飯豊町	7,712	△ 79	59	106	△ 32	2,235	3.45
庄内地域	288,433	△ 3,067	1,901	3,998	△ 970	98,468	2.93
鶴岡市	134,240	△ 1,134	937	1,743	△ 328	45,977	2.92
酒田市	108,862	△ 1,391	700	1,541	△ 550	39,071	2.79
三川町	7,719	△ 21	63	106	22	2,203	3.50
庄内町	22,653	△ 272	135	342	△ 65	6,651	3.41
遊佐町	14,959	△ 249	66	266	△ 49	4,566	3.28

☒ 詳しくは、山形県企画振興部統計企画課のホームページをご覧ください。

<http://www.pref.yamagata.jp/ou/kikakushinko/020052/>



で 統計データを調べる (e-Stat へのリンク)

「政府統計の総合窓口(e-Stat)」は、国勢調査など、これまでの各府省のホームページで提供されていた統計データを一つにまとめた、統計データポータルサイトです。都道府県・市町村ごとのデータ検索など容易にできますので、ご利用ください。