

山形県の人口と世帯数（推計）

（平成25年4月1日現在）

3月の概況

平成25年4月1日現在の本県の人口は、1,144,660人（男 548,970人・女 595,690人）で、前月に比べ 3,864人減少した。

内訳では、自然動態で 565人（出生 695人・死亡 1,260人）減少、社会動態で 3,299人（県外転入 2,685人・県外転出 5,984人）減少した。

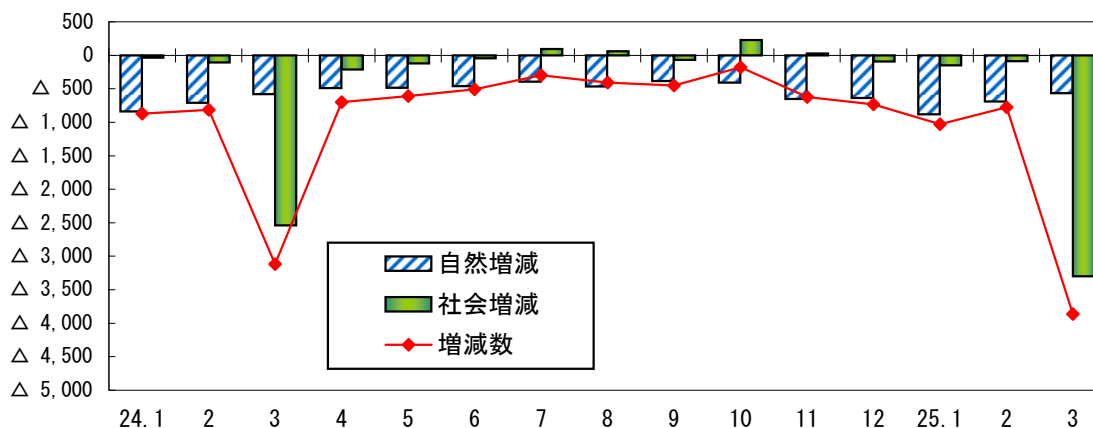
市町村別でみると、増加したのは1町、減少したのは34市町村であった。

世帯数は、391,853世帯で、前月に比べ 880世帯減少した。

表1 平成25年3月中の人口動態

		総数	男	女	
3月1日現在人口		1,148,524	550,932	597,592	
自然動態	出生	695	374	321	
	死亡	1,260	611	649	
	自然動態増減	△ 565	△ 237	△ 328	
社会動態	転入	県内	1,228	1,283	
		県外	2,685	1,426	1,259
	転出	県内	2,511	1,228	1,283
		県外	5,984	3,151	2,833
	社会動態増減	△ 3,299	△ 1,725	△ 1,574	
実増減		△ 3,864	△ 1,962	△ 1,902	
4月1日現在人口		1,144,660	548,970	595,690	

〈移動人口の月別推移〉



平成25年4月25日

山形県企画振興部統計企画課

表2 県人口と世帯数の推移

	総数	男	女	対前月 増減数	世帯数	対前月 増減数
* H 2. 10. 1	1,258,390	607,041	651,349	—	341,638	—
* H 7. 10. 1	1,256,958	607,316	649,642	—	360,178	—
* H12. 10. 1	1,244,147	601,372	642,775	—	377,049	—
* H17. 10. 1	1,216,181	585,023	631,158	—	386,728	—
* H22. 10. 1	1,168,924	560,643	608,281	—	388,608	—
H23. 10. 1	1,161,294	557,063	604,231	—	390,950	—
H24.	11. 1	1,160,923	556,840	△ 371	391,125	175
	12. 1	1,160,400	556,584	△ 523	391,256	131
	1. 1	1,159,638	556,171	△ 762	391,247	△ 9
	2. 1	1,158,767	555,749	△ 871	391,210	△ 37
	3. 1	1,157,951	555,389	△ 816	390,997	△ 213
	4. 1	1,154,833	553,813	△ 3,118	390,343	△ 654
	5. 1	1,154,135	553,507	△ 698	392,160	1,817
	6. 1	1,153,528	553,326	△ 607	392,295	135
	7. 1	1,153,022	553,022	△ 506	392,398	103
	8. 1	1,152,722	552,913	△ 300	392,571	173
H25.	9. 1	1,152,315	552,744	△ 407	392,704	133
	10. 1	1,151,863	552,490	△ 452	392,853	149
	11. 1	1,151,685	552,465	△ 178	392,965	112
	12. 1	1,151,060	552,223	△ 625	393,033	68
	1. 1	1,150,328	551,894	△ 732	392,962	△ 71
	2. 1	1,149,300	551,354	△ 1,028	392,930	△ 32
	3. 1	1,148,524	550,932	△ 776	392,733	△ 197
	4. 1	1,144,660	548,970	△ 3,864	391,853	△ 880

[利用上の注意]

- この月報は、平成22年国勢調査人口及び世帯数(確定値)(平成23年10月26日公表)を基礎として、これに市町村から報告される住民基本台帳法(注)に基づく「増減数」(出生、死亡及び転入、転出者)を加減して推計したものです。

(注)平成24年7月9日より外国人登録制度が廃止され、外国人住民についても、住民基本台帳制度へ移行しています。(従来より、外国人を移動人口調査に含めています。)

- 「*」は国勢調査確定値です。
- 「—」は該当なしです。
- 推計人口の基礎となる国勢調査の人口・世帯数と住民基本台帳法(旧外国人登録法を含む)に基づく人口・世帯のとらえ方に相違がありますので、利用に当たってはご注意ください。

- ◆ 各月報を取りまとめた「山形県の人口と世帯数～山形県社会的移動人口調査結果報告書～」を、毎年10月1日現在で年報として刊行していますのでご利用ください。
平成24年の年報を山形県ホームページに掲載しています。
(<http://www.pref.yamagata.jp/ou/kikakushinko/020052/>)

山形県の人口と世帯数についての照会は、下記にお願いします。

山形市松波二丁目8-1

山形県企画振興部統計企画課 生活統計担当

TEL 023-630-2186

FAX 023-630-2185

表3 市町村別人口と世帯数

平成25年4月1日現在

	総数	男	女	自然動態			社会動態			総増減	世帯数	世帯数増減
				出生	死亡	増減	転入	転出	増減			
総数	1,144,660	548,970	595,690	695	1,260	△ 565	5,196 (2,685)	8,495 (5,984)	△ 3,299 (△ 3,299)	△ 3,864	391,853	△ 880
市部計	908,724	435,498	473,226	582	975	△ 393	4,479	7,111	△ 2,632	△ 3,025	321,646	△ 797
郡部計	235,936	113,472	122,464	113	285	△ 172	717	1,384	△ 667	△ 839	70,207	△ 83
村山地域	556,490	267,476	289,014	356	540	△ 184	2,989	4,274	△ 1,285	△ 1,469	193,865	△ 326
最上地域	80,970	38,615	42,355	55	91	△ 36	269	571	△ 302	△ 338	25,382	△ 38
置賜地域	220,940	107,267	113,673	128	273	△ 145	858	1,673	△ 815	△ 960	74,514	△ 342
庄内地域	286,260	135,612	150,648	156	356	△ 200	1,080	1,977	△ 897	△ 1,097	98,092	△ 174
山形市	253,529	121,107	132,422	174	207	△ 33	1,448	2,253	△ 805	△ 838	98,403	△ 287
米沢市	87,455	42,861	44,594	53	117	△ 64	416	838	△ 422	△ 486	32,959	△ 254
鶴岡市	133,138	63,196	69,942	78	173	△ 95	525	958	△ 433	△ 528	45,759	△ 133
酒田市	108,215	51,142	57,073	60	135	△ 75	408	741	△ 333	△ 408	38,958	△ 16
新庄市	37,728	17,871	19,857	24	39	△ 15	189	287	△ 98	△ 113	12,906	△ 13
寒河江市	41,834	20,248	21,586	30	48	△ 18	237	239	△ 2	△ 20	13,026	17
上山市	32,638	15,435	17,203	10	25	△ 15	120	190	△ 70	△ 85	10,631	△ 21
村山市	25,764	12,385	13,379	8	27	△ 19	101	145	△ 44	△ 63	7,881	△ 6
長井市	28,657	13,835	14,822	17	28	△ 11	101	219	△ 118	△ 129	9,265	△ 44
天童市	61,930	29,932	31,998	55	71	△ 16	337	389	△ 52	△ 68	20,863	16
東根市	46,967	23,113	23,854	42	45	△ 3	435	522	△ 87	△ 90	14,995	△ 48
尾花沢市	17,946	8,683	9,263	9	28	△ 19	46	120	△ 74	△ 93	5,313	△ 5
南陽市	32,923	15,690	17,233	22	32	△ 10	116	210	△ 94	△ 104	10,687	△ 3
山辺町	14,863	7,040	7,823	5	9	△ 4	46	64	△ 18	△ 22	4,466	2
中山町	11,713	5,660	6,053	3	13	△ 10	68	47	21	11	3,473	16
河北町	19,354	9,341	10,013	8	28	△ 20	55	114	△ 59	△ 79	5,837	3
西川町	5,904	2,810	3,094	1	4	△ 3	11	40	△ 29	△ 32	1,865	△ 5
朝日町	7,481	3,674	3,807	2	13	△ 11	19	36	△ 17	△ 28	2,269	0
大江町	8,848	4,286	4,562	5	13	△ 8	39	62	△ 23	△ 31	2,668	△ 5
大石田町	7,719	3,762	3,957	4	9	△ 5	27	53	△ 26	△ 31	2,175	△ 3
金山町	6,089	2,918	3,171	5	10	△ 5	11	34	△ 23	△ 28	1,683	△ 7
最上町	9,406	4,541	4,865	5	11	△ 6	17	64	△ 47	△ 53	2,753	△ 1
舟形町	5,835	2,832	3,003	4	5	△ 1	10	47	△ 37	△ 38	1,652	△ 4
真室川町	8,694	4,117	4,577	5	6	△ 1	16	50	△ 34	△ 35	2,563	△ 6
大蔵村	3,601	1,729	1,872	4	5	△ 1	7	25	△ 18	△ 19	1,034	△ 2
鮭川村	4,592	2,213	2,379	4	7	△ 3	12	16	△ 4	△ 7	1,312	△ 5
戸沢村	5,025	2,394	2,631	4	8	△ 4	7	48	△ 41	△ 45	1,479	0
高島町	24,462	11,787	12,675	9	29	△ 20	69	115	△ 46	△ 66	7,285	2
川西町	16,673	8,094	8,579	10	21	△ 11	50	68	△ 18	△ 29	4,657	△ 10
小国町	8,371	4,094	4,277	7	12	△ 5	25	75	△ 50	△ 55	2,946	△ 35
白鷹町	14,771	7,211	7,560	5	18	△ 13	52	91	△ 39	△ 52	4,485	2
飯豊町	7,628	3,695	3,933	5	16	△ 11	29	57	△ 28	△ 39	2,230	0
三川町	7,682	3,706	3,976	9	5	4	28	52	△ 24	△ 20	2,209	4
庄内町	22,432	10,626	11,806	7	25	△ 18	81	132	△ 51	△ 69	6,610	△ 29
遊佐町	14,793	6,942	7,851	2	18	△ 16	38	94	△ 56	△ 72	4,556	0

【社会動態について】

社会動態の数値は、県内転出入と県外転出入の合計
ただし、()内は県外転出入のみの数値

じんこうTOPICS



平成 25 年 4 月

統計でみる山形県のすがた ～「統計でみる都道府県のすがた 2013」より～

総務省統計局では、社会・人口統計体系において整備した基礎データを用いて作成している統計指標の中から、都道府県別順位を付して『統計でみる都道府県のすがた 2013』として報告書にまとめています。

以下の表は、人口・世帯に関する主な指標を抜粋したものです。

項目	単位	年度	山形県		全国の指標値	1位(2位)の都道府県	
			指標値	順位			指標値
総人口	万人	23	116	35	12,780	東京都	1,320
総人口[男]	万人	23	56	35	6,218	東京都	652
総人口[女]	万人	23	60	34	6,562	東京都	667
外国人人口(人口10万人当たり)	人	22	526.8	32	1,287.0	東京都	2,422.8
人口割合(対全国総人口)	%	23	0.91	35	100.00	東京都	10.33
人口密度(総面積1km ² 当たり)	人	23	124.5	42	342.7	東京都	6,029.2
人口密度(可住地面積1km ² 当たり)	人	23	406.6	44	1,046.2	東京都	9,478.9
昼夜間人口比率(昼間人口/夜間人口×100)	%	22	99.8	28	100.0	東京都	118.4
年少人口割合[15歳未満](対総人口)	%	23	12.7	36	13.1	沖縄県	17.7
老年人口割合[65歳以上](対総人口)	%	23	27.6	5	23.3	秋田県	29.7
生産年齢人口割合[15～64歳](対総人口)	%	23	59.7	42	63.6	東京都	68.1
年少人口指数(年少人口/生産年齢人口×100)	—	23	21.2	27	20.5	沖縄県	27.1
老年人口指数(老年人口/生産年齢人口×100)	—	23	46.3	5	36.6	秋田県	50.3
従属人口指数((年少人口+老年人口)/生産年齢人口×100)	—	23	67.5	5	57.1	島根県	72.0
人口増加率((総人口-前年総人口)/前年総人口)	%	23	-0.68	36	-0.20	沖縄県	0.59
自然増加率((出生数-死亡数)/総人口)	%	22	-0.46	44	-0.10	沖縄県	0.50
合計特殊出生率	—	23	1.46	22	1.39	沖縄県	1.86
社会増加率((転入者数-転出者数)/総人口)	%	23	-0.08	25	—	東京都	0.34
転入率(転入者数/総人口)	%	23	1.31	39	1.83	東京都	2.99
転出率(転出者数/総人口)	%	23	1.39	41	1.83	福島県	2.67
一般世帯数	万世帯	22	39	39	5,184	東京都	638
一般世帯の平均人員	人	22	2.94	1	2.42	福井県	2.86
核家族世帯の割合(対一般世帯数)	%	22	48.29	46	56.34	奈良県	64.02
単独世帯の割合(対一般世帯数)	%	22	23.17	47	32.38	東京都	45.79
65歳以上の世帯員のいる世帯割合(対一般世帯数)	%	22	52.93	2	37.30	秋田県	53.11
高齢夫婦のみの世帯割合(対一般世帯数)	%	22	9.55	39	10.13	山口県	13.68
高齢単身世帯の割合(対一般世帯数)	%	22	7.66	39	9.24	鹿児島県	14.09
共働き世帯割合(対一般世帯数)	%	22	36.05	2	24.45	福井県	36.44
婚姻率(人口千人当たり)	—	22	4.41	43	5.47	東京都	6.93
離婚率(人口千人当たり)	—	22	1.61	42	1.96	沖縄県	2.57

過去3回分のデータを掲載した『社会生活統計指標—都道府県の指標—2013』もホームページなどで公表されていますのであわせてご利用ください。

『統計でみる市区町村のすがた』の2013版については、本年6月頃に公表される予定です。

☒ 詳しくは、総務省統計局のホームページ

統計でみる都道府県のすがた、社会生活統計指標 <http://www.stat.go.jp/data/ssds/5.htm>

または、政府統計の総合窓口  をご覧ください。