

山形県の人口と世帯数（推計）

（平成26年5月1日現在）

4月の概況

平成26年5月1日現在の本県の人口は、1,133,226人（男 543,917人・女 589,309人）で、前月に比べ **734人**減少した。

内訳では、自然動態で **566人**（出生 639人・死亡 1,205人）減少、社会動態で **168人**（県外転入 2,827人・県外転出 2,995人）減少した。

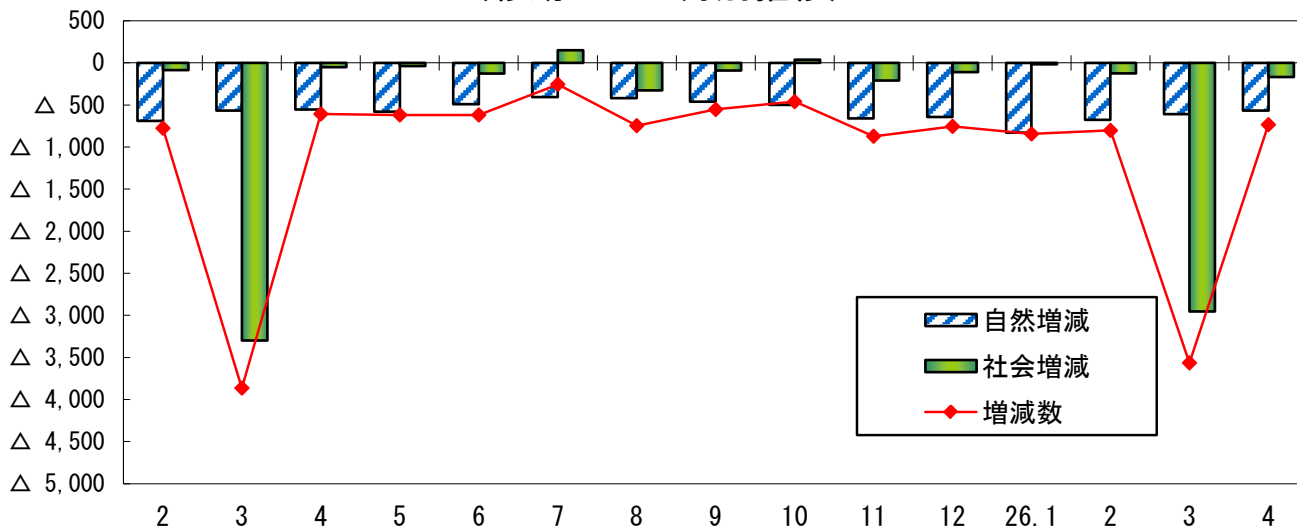
市町村別で見ると、増加したのは3市、減少したのは**30市町村**で、増減なしは2町村であった。

世帯数は、395,166世帯で、前月に比べ **1,598世帯**増加した。

表1 平成26年4月中の人口動態

		総数	男	女
4月1日現在人口		1,133,960	544,188	589,772
自然動態	出生	639	317	322
	死亡	1,205	589	616
	自然動態増減	△ 566	△ 272	△ 294
社会動態	転入	県内	1,764	1,360
		県外	2,827	1,600
	転出	県内	3,124	1,764
		県外	2,995	1,599
	社会動態増減	△ 168	1	△ 169
実増減		△ 734	△ 271	△ 463
5月1日現在人口		1,133,226	543,917	589,309

〈移動人口の月別推移〉



平成26年5月23日

山形県企画振興部統計企画課

表2 県人口と世帯数の推移

	総数	男	女	対前月 増減数	世帯数	対前月 増減数	
* H 2. 10. 1	1,258,390	607,041	651,349	—	341,638	—	
* H 7. 10. 1	1,256,958	607,316	649,642	—	360,178	—	
* H12. 10. 1	1,244,147	601,372	642,775	—	377,049	—	
* H17. 10. 1	1,216,181	585,023	631,158	—	386,728	—	
* H22. 10. 1	1,168,924	560,643	608,281	—	388,608	—	
H23. 10. 1	1,161,294	557,063	604,231	—	390,950	—	
H24. 10. 1	1,151,863	552,490	599,373	—	392,853	—	
	11. 1	1,151,685	552,465	599,220	△ 178	392,965	112
	12. 1	1,151,060	552,223	598,837	△ 625	393,033	68
H25.	1. 1	1,150,328	551,894	598,434	△ 732	392,962	△ 71
	2. 1	1,149,300	551,354	597,946	△ 1,028	392,930	△ 32
	3. 1	1,148,524	550,932	597,592	△ 776	392,733	△ 197
	4. 1	1,144,660	548,970	595,690	△ 3,864	391,853	△ 880
	5. 1	1,144,053	548,791	595,262	△ 607	393,664	1,811
	6. 1	1,143,434	548,569	594,865	△ 619	393,825	161
	7. 1	1,142,815	548,312	594,503	△ 619	393,862	37
	8. 1	1,142,560	548,179	594,381	△ 255	394,010	148
	9. 1	1,141,814	547,856	593,958	△ 746	393,907	△ 103
	10. 1	1,141,260	547,599	593,661	△ 554	394,047	140
	11. 1	1,140,799	547,317	593,482	△ 461	394,266	219
	12. 1	1,139,927	546,926	593,001	△ 872	394,223	△ 43
H26.	1. 1	1,139,172	546,573	592,599	△ 755	394,147	△ 76
	2. 1	1,138,328	546,246	592,082	△ 844	394,094	△ 53
	3. 1	1,137,525	545,894	591,631	△ 803	393,994	△ 100
	4. 1	1,133,960	544,188	589,772	△ 3,565	393,568	△ 426
	5. 1	1,133,226	543,917	589,309	△ 734	395,166	1,598

[利用上の注意]

1 この月報は、平成22年国勢調査人口及び世帯数(確定値)(平成23年10月26日公表)を基礎として、これに市町村から報告される住民基本台帳法(注)に基づく「増減数」(出生、死亡及び転入、転出者)を加減して推計したものです。

(注)平成24年7月9日より外国人登録制度が廃止され、外国人住民についても、住民基本台帳制度へ移行しています。(従来より、外国人を移動人口調査に含めています。)

2 「*」は国勢調査確定値です。

3 「—」は該当なしです。

4 推計人口の基礎となる国勢調査の人口・世帯数と住民基本台帳法(旧外国人登録法を含む)に基づく人口・世帯のとらえ方に相違がありますので、利用に当たってはご注意ください。

◆ 各月報を取りまとめた「山形県の人口と世帯数～山形県社会的移動人口調査結果報告書～」を、毎年10月1日現在で年報として刊行していますのでご利用ください。

平成25年の年報を山形県ホームページに掲載しています。

(<http://www.pref.yamagata.jp/ou/kikakushinko/020052/>)

山形県の人口と世帯数についての照会は、下記にお願いします。

山形市松波二丁目8-1

山形県企画振興部統計企画課 生活統計担当

TEL 023-630-2186

FAX 023-630-2185

表3 市町村別人口と世帯数

平成26年5月1日現在

	総数	男	女	自然動態			社会動態			総増減	世帯数	世帯数増減
				出生	死亡	増減	転入	転出	増減			
総数	1,133,226	543,917	589,309	639	1,205	△ 566	5,951 (2,827)	6,119 (2,995)	△ 168 (△ 168)	△ 734	395,166	1,598
市部計	901,858	432,497	469,361	525	922	△ 397	5,199	5,122	77	△ 320	325,049	1,497
郡部計	231,368	111,420	119,948	114	283	△ 169	752	997	△ 245	△ 414	70,117	101
村山地域	553,851	266,468	287,383	342	515	△ 173	3,147	3,083	64	△ 109	196,599	875
最上地域	79,365	37,912	41,453	51	99	△ 48	419	485	△ 66	△ 114	25,319	109
置賜地域	217,717	105,740	111,977	105	246	△ 141	1,084	1,107	△ 23	△ 164	74,777	286
庄内地域	282,293	133,797	148,496	141	345	△ 204	1,301	1,444	△ 143	△ 347	98,471	328
山形市	253,572	121,115	132,457	174	213	△ 39	1,881	1,672	209	170	100,145	524
米沢市	86,652	42,451	44,201	44	98	△ 54	593	508	85	31	33,293	218
鶴岡市	131,474	62,453	69,021	57	138	△ 81	633	581	52	△ 29	45,928	171
酒田市	106,660	50,430	56,230	58	149	△ 91	507	650	△ 143	△ 234	39,110	84
新庄市	37,246	17,672	19,574	27	35	△ 8	304	304	0	△ 8	12,964	113
寒河江市	41,546	20,121	21,425	31	41	△ 10	171	216	△ 45	△ 55	13,152	24
上山市	32,062	15,153	16,909	16	48	△ 32	82	140	△ 58	△ 90	10,614	10
村山市	25,284	12,172	13,112	6	25	△ 19	95	113	△ 18	△ 37	7,898	27
長井市	28,244	13,647	14,597	17	31	△ 14	138	139	△ 1	△ 15	9,292	46
天童市	61,949	29,995	31,954	39	46	△ 7	283	302	△ 19	△ 26	21,252	97
東根市	47,196	23,351	23,845	33	34	△ 1	348	231	117	116	15,419	172
尾花沢市	17,454	8,463	8,991	6	18	△ 12	41	117	△ 76	△ 88	5,259	1
南陽市	32,519	15,474	17,045	17	46	△ 29	123	149	△ 26	△ 55	10,723	10
山辺町	14,659	6,964	7,695	8	18	△ 10	49	57	△ 8	△ 18	4,487	1
中山町	11,599	5,618	5,981	5	18	△ 13	48	51	△ 3	△ 16	3,499	3
河北町	19,283	9,305	9,978	10	12	△ 2	73	72	1	△ 1	5,895	9
西川町	5,750	2,731	3,019	3	10	△ 7	13	18	△ 5	△ 12	1,853	2
朝日町	7,311	3,605	3,706	2	7	△ 5	25	32	△ 7	△ 12	2,270	7
大江町	8,636	4,187	4,449	6	17	△ 11	22	33	△ 11	△ 22	2,669	0
大石田町	7,550	3,688	3,862	3	8	△ 5	16	29	△ 13	△ 18	2,187	△ 2
金山町	5,971	2,854	3,117	2	6	△ 4	12	28	△ 16	△ 20	1,668	△ 1
最上町	9,155	4,424	4,731	10	16	△ 6	23	49	△ 26	△ 32	2,732	△ 2
舟形町	5,725	2,769	2,956	1	5	△ 4	21	17	4	0	1,643	4
真室川町	8,506	4,027	4,479	3	14	△ 11	19	32	△ 13	△ 24	2,548	△ 1
大蔵村	3,481	1,690	1,791	1	10	△ 9	18	11	7	△ 2	1,017	1
鮭川村	4,401	2,131	2,270	3	6	△ 3	2	27	△ 25	△ 28	1,292	△ 6
戸沢村	4,880	2,345	2,535	4	7	△ 3	20	17	3	0	1,455	1
高畠町	24,011	11,607	12,404	12	31	△ 19	65	89	△ 24	△ 43	7,269	△ 7
川西町	16,232	7,896	8,336	7	11	△ 4	43	67	△ 24	△ 28	4,588	0
小国町	8,153	3,988	4,165	2	8	△ 6	61	63	△ 2	△ 8	2,919	17
白鷹町	14,438	7,068	7,370	3	15	△ 12	44	55	△ 11	△ 23	4,473	2
飯豊町	7,468	3,609	3,859	3	6	△ 3	17	37	△ 20	△ 23	2,220	0
三川町	7,660	3,714	3,946	7	10	△ 3	27	39	△ 12	△ 15	2,246	7
庄内町	22,046	10,405	11,641	10	34	△ 24	108	117	△ 9	△ 33	6,625	45
遊佐町	14,453	6,795	7,658	9	14	△ 5	26	57	△ 31	△ 36	4,562	21

【社会動態について】

社会動態の数値は、県内転出入と県外転出入の合計

ただし、()内は県外転出入のみの数値

じんこうTOPICS



平成 26 年 5 月

山形県の移動者数について ～住民基本台帳人口移動報告から～

平成 26 年 4 月に総務省から公表された「平成 25 年 住民基本台帳人口移動報告 ～移動者数及び移動率の状況～（暦年集計）」を基に、転出転入者の動きを見てみます。

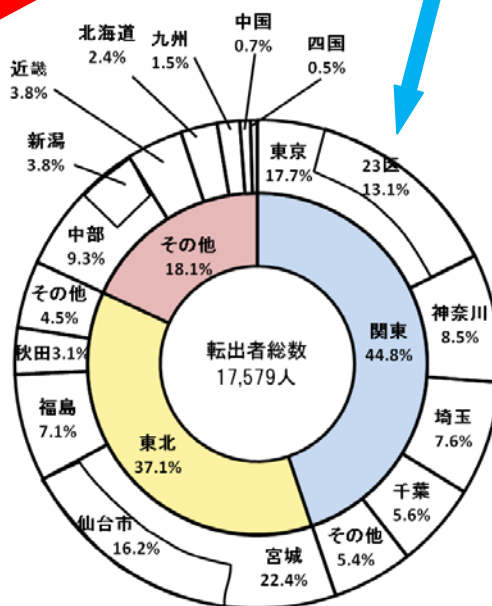
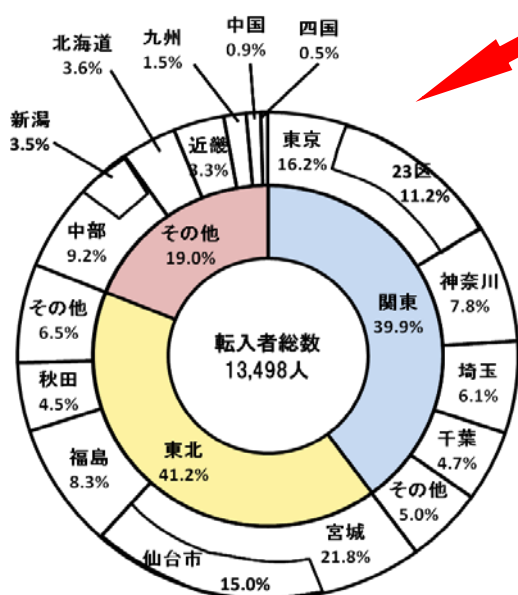
転出入の状況では、本県は 4,081 人の転出超過であり、転出超過数は平成 24 年より 1,381 人多くなっています。

本県への転出入を都道府県別にみると、転入元では宮城県からの 2,942 人（うち仙台市 2,031 人）で、以下東京都 2,188 人（うち 23 区 1,507 人）、福島県 1,123 人、神奈川県 1,057 人、埼玉県 822 人、ほかとなっています。

また本県からの転出先では、宮城県の 3,944 人（うち仙台市 2,844 人）で、以下東京都 3,107 人（うち 23 区 2,297 人）、神奈川 1,496 人、埼玉県 1,332 人、福島県 1,250 人、ほかとなっており、本県の人口転出入は宮城県と東京都を中心とした関東・東北エリアに集中していることが分かります。

表 平成 25 年 転入・転出先別県外移動者(人、%)

	転入		転出		転入超過(△は転出超過)
	人数	構成比	人数	構成比	
総数	13,498	100.0	17,579	100.0	△ 4,081
北海道	483	3.6	428	2.4	55
東北	5,562	41.2	6,522	37.1	△ 960
関東	5,383	39.9	7,871	44.8	△ 2,488
中部	1,243	9.2	1,630	9.3	△ 387
近畿	444	3.3	660	3.8	△ 216
中国	126	0.9	123	0.7	3
四国	61	0.5	82	0.5	△ 21
九州	196	1.5	263	1.5	△ 67
宮城県	2,942	21.8	3,944	22.4	△ 1,002
東京都	2,188	16.2	3,107	17.7	△ 919
福島県	1,123	8.3	1,250	7.1	△ 127
神奈川県	1,057	7.8	1,496	8.5	△ 439
埼玉県	822	6.1	1,332	7.6	△ 510
仙台市	2,031	15.0	2,844	16.2	△ 813
東京都23区	1,507	11.2	2,297	13.1	△ 790
横浜市	449	3.3	600	3.4	△ 151
新潟市	246	1.8	396	2.3	△ 150



※端数処理のため、地域の集計と一致しない場合がある。

資料：総務省統計局「平成 25 年 住民基本台帳人口移動報告」（暦年集計）

【URL】 <http://www.stat.go.jp/data/idou/2013np/shousai/youyaku/index.htm>