

山形県の人口と世帯数（推計）

（平成26年6月1日現在）

5月の概況

平成26年6月1日現在の本県の人口は、1,132,540人（男 543,549人・女 588,991人）で、前月に比べ **686**人減少した。

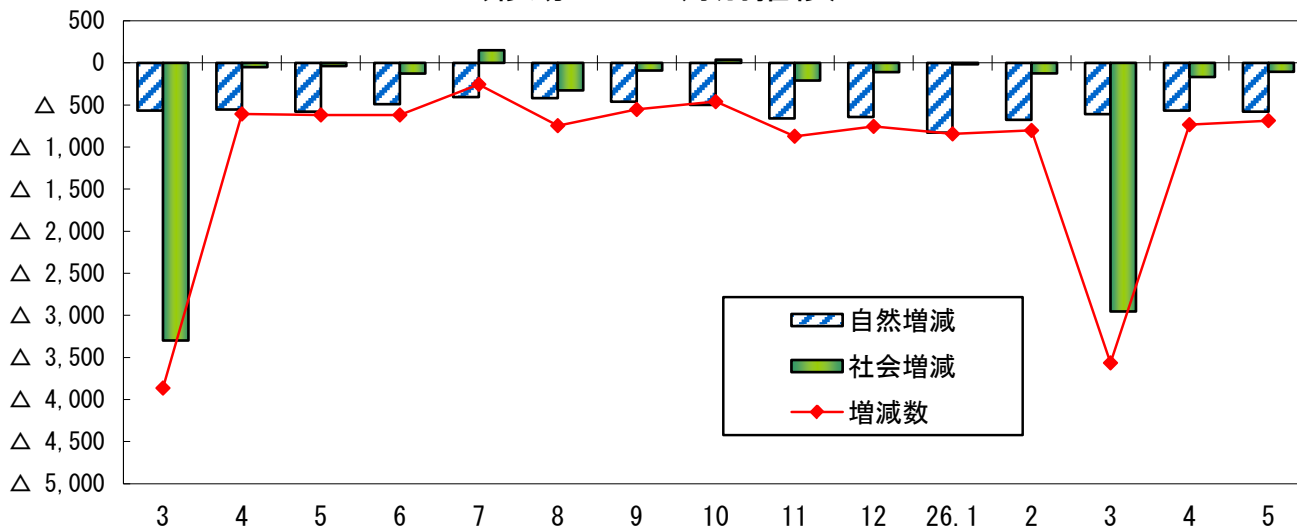
内訳では、自然動態で **580**人（出生 688人・死亡 1,268人）減少、社会動態で **106**人（県外転入 930人・県外転出 1,036人）減少した。

市町村別で見ると、増加したのは 4市町村、減少したのは **31**市町村であった。
世帯数は、395,307世帯で、前月に比べ **141**世帯増加した。

表1 平成26年5月中の人口動態

		総数	男	女
5月1日現在人口		1,133,226	543,917	589,309
自然動態	出生	688	336	352
	死亡	1,268	662	606
	自然動態増減	△ 580	△ 326	△ 254
社会動態	転入	県内	460	484
		県外	930	525
	転出	県内	460	484
		県外	1,036	567
	社会動態増減	△ 106	△ 42	△ 64
実増減		△ 686	△ 368	△ 318
6月1日現在人口		1,132,540	543,549	588,991

〈移動人口の月別推移〉



平成26年6月25日

山形県企画振興部統計企画課

表2 県人口と世帯数の推移

	総数	男	女	対前月 増減数	世帯数	対前月 増減数	
* H 2. 10. 1	1,258,390	607,041	651,349	—	341,638	—	
* H 7. 10. 1	1,256,958	607,316	649,642	—	360,178	—	
* H12. 10. 1	1,244,147	601,372	642,775	—	377,049	—	
* H17. 10. 1	1,216,181	585,023	631,158	—	386,728	—	
* H22. 10. 1	1,168,924	560,643	608,281	—	388,608	—	
H23. 10. 1	1,161,294	557,063	604,231	—	390,950	—	
H24. 10. 1	1,151,863	552,490	599,373	—	392,853	—	
	11. 1	1,151,685	552,465	599,220	△ 178	392,965	112
	12. 1	1,151,060	552,223	598,837	△ 625	393,033	68
H25.	1. 1	1,150,328	551,894	598,434	△ 732	392,962	△ 71
	2. 1	1,149,300	551,354	597,946	△ 1,028	392,930	△ 32
	3. 1	1,148,524	550,932	597,592	△ 776	392,733	△ 197
	4. 1	1,144,660	548,970	595,690	△ 3,864	391,853	△ 880
	5. 1	1,144,053	548,791	595,262	△ 607	393,664	1,811
	6. 1	1,143,434	548,569	594,865	△ 619	393,825	161
	7. 1	1,142,815	548,312	594,503	△ 619	393,862	37
	8. 1	1,142,560	548,179	594,381	△ 255	394,010	148
	9. 1	1,141,814	547,856	593,958	△ 746	393,907	△ 103
	10. 1	1,141,260	547,599	593,661	△ 554	394,047	140
	11. 1	1,140,799	547,317	593,482	△ 461	394,266	219
	12. 1	1,139,927	546,926	593,001	△ 872	394,223	△ 43
H26.	1. 1	1,139,172	546,573	592,599	△ 755	394,147	△ 76
	2. 1	1,138,328	546,246	592,082	△ 844	394,094	△ 53
	3. 1	1,137,525	545,894	591,631	△ 803	393,994	△ 100
	4. 1	1,133,960	544,188	589,772	△ 3,565	393,568	△ 426
	5. 1	1,133,226	543,917	589,309	△ 734	395,166	1,598
	6. 1	1,132,540	543,549	588,991	△ 686	395,307	141

[利用上の注意]

- この月報は、平成22年国勢調査人口及び世帯数(確定値)(平成23年10月26日公表)を基礎として、これに市町村から報告される住民基本台帳法(注)に基づく「増減数」(出生、死亡及び転入、転出者)を加減して推計したものです。

(注)平成24年7月9日より外国人登録制度が廃止され、外国人住民についても、住民基本台帳制度へ移行しています。(従来より、外国人を移動人口調査に含めています。)

- 「*」は国勢調査確定値です。
- 「—」は該当なしです。
- 推計人口の基礎となる国勢調査の人口・世帯数と住民基本台帳法(旧外国人登録法を含む)に基づく人口・世帯のとらえ方に相違がありますので、利用に当たってはご注意ください。

- ◆ 各月報を取りまとめた「山形県の人口と世帯数～山形県社会的移動人口調査結果報告書～」を、毎年10月1日現在で年報として刊行していますのでご利用ください。

平成25年の年報を山形県ホームページに掲載しています。

(<http://www.pref.yamagata.jp/ou/kikakushinko/020052/>)

山形県の人口と世帯数についての照会は、下記にお願いします。

山形市松波二丁目8-1

山形県企画振興部統計企画課 生活統計担当

TEL 023-630-2186

FAX 023-630-2185

表3 市町村別人口と世帯数

平成26年6月1日現在

	総数	男	女	自然動態			社会動態			総増減	世帯数	世帯数増減
				出生	死亡	増減	転入	転出	増減			
総数	1,132,540	543,549	588,991	688	1,268	△ 580	1,874 (930)	1,980 (1,036)	△ 106 (△ 106)	△ 686	395,307	141
市部計	901,393	432,271	469,122	566	959	△ 393	1,536	1,608	△ 72	△ 465	325,191	142
郡部計	231,147	111,278	119,869	122	309	△ 187	338	372	△ 34	△ 221	70,116	△ 1
村山地域	553,618	266,335	287,283	372	565	△ 193	1,044	1,084	△ 40	△ 233	196,691	92
最上地域	79,306	37,880	41,426	46	99	△ 53	127	133	△ 6	△ 59	25,329	10
置賜地域	217,540	105,635	111,905	117	270	△ 153	338	362	△ 24	△ 177	74,797	20
庄内地域	282,076	133,699	148,377	153	334	△ 181	365	401	△ 36	△ 217	98,490	19
山形市	253,493	121,075	132,418	165	237	△ 72	478	485	△ 7	△ 79	100,191	46
米沢市	86,611	42,450	44,161	43	95	△ 52	143	132	11	△ 41	33,316	23
鶴岡市	131,367	62,418	68,949	75	138	△ 63	150	194	△ 44	△ 107	45,939	11
酒田市	106,581	50,389	56,192	60	126	△ 66	139	152	△ 13	△ 79	39,112	2
新庄市	37,241	17,669	19,572	23	41	△ 18	73	60	13	△ 5	12,982	18
寒河江市	41,513	20,104	21,409	29	51	△ 22	72	83	△ 11	△ 33	13,142	△ 10
上山市	32,035	15,130	16,905	17	44	△ 27	65	65	0	△ 27	10,614	0
村山市	25,261	12,163	13,098	18	27	△ 9	32	46	△ 14	△ 23	7,890	△ 8
長井市	28,206	13,612	14,594	17	33	△ 16	37	59	△ 22	△ 38	9,287	△ 5
天童市	61,930	29,985	31,945	48	53	△ 5	125	139	△ 14	△ 19	21,268	16
東根市	47,285	23,394	23,891	51	39	12	154	77	77	89	15,468	49
尾花沢市	17,407	8,437	8,970	9	28	△ 19	13	41	△ 28	△ 47	5,251	△ 8
南陽市	32,463	15,445	17,018	11	47	△ 36	55	75	△ 20	△ 56	10,731	8
山辺町	14,642	6,956	7,686	5	13	△ 8	19	28	△ 9	△ 17	4,485	△ 2
中山町	11,589	5,607	5,982	6	16	△ 10	27	27	0	△ 10	3,500	1
河北町	19,253	9,288	9,965	7	21	△ 14	19	35	△ 16	△ 30	5,898	3
西川町	5,742	2,729	3,013	1	6	△ 5	10	13	△ 3	△ 8	1,854	1
朝日町	7,316	3,604	3,712	8	5	3	13	11	2	5	2,276	6
大江町	8,625	4,184	4,441	6	12	△ 6	13	18	△ 5	△ 11	2,672	3
大石田町	7,527	3,679	3,848	2	13	△ 11	4	16	△ 12	△ 23	2,182	△ 5
金山町	5,969	2,856	3,113	4	7	△ 3	11	10	1	△ 2	1,668	0
最上町	9,132	4,414	4,718	5	17	△ 12	8	19	△ 11	△ 23	2,726	△ 6
舟形町	5,719	2,765	2,954	4	7	△ 3	5	8	△ 3	△ 6	1,640	△ 3
真室川町	8,492	4,018	4,474	4	17	△ 13	9	10	△ 1	△ 14	2,549	1
大蔵村	3,485	1,693	1,792	2	1	1	8	5	3	4	1,019	2
鮭川村	4,393	2,124	2,269	3	6	△ 3	4	9	△ 5	△ 8	1,291	△ 1
戸沢村	4,875	2,341	2,534	1	3	△ 2	9	12	△ 3	△ 5	1,454	△ 1
高畠町	24,015	11,596	12,419	19	26	△ 7	50	39	11	4	7,271	2
川西町	16,224	7,893	8,331	8	16	△ 8	22	22	0	△ 8	4,589	1
小国町	8,143	3,981	4,162	4	19	△ 15	11	6	5	△ 10	2,917	△ 2
白鷹町	14,415	7,052	7,363	5	23	△ 18	11	16	△ 5	△ 23	4,473	0
飯豊町	7,463	3,606	3,857	10	11	△ 1	9	13	△ 4	△ 5	2,213	△ 7
三川町	7,649	3,707	3,942	2	16	△ 14	15	12	3	△ 11	2,247	1
庄内町	22,027	10,392	11,635	12	35	△ 23	33	29	4	△ 19	6,631	6
遊佐町	14,452	6,793	7,659	4	19	△ 15	28	14	14	△ 1	4,561	△ 1

【社会動態について】

社会動態の数値は、県内転出入と県外転出入の合計

ただし、()内は県外転出入のみの数値



平成 26 年度は大規模な統計調査が多く行われます。ここでは経済センサス、全国消費実態調査、農林業センサス、そして来年度行われる国勢調査について紹介していきます。詳しくは各ホームページをご覧ください。県民の皆様には各種調査に積極的にご協力いただけますようお願い申し上げます。

◆平成 26 年経済センサス

経済センサスは、国内の全ての事業所・企業を対象とする国の重要な統計調査です。

- ・調査目的 国内の全ての産業分野における事業所及び企業の基本的構造を明らかにし、各種統計調査実施のための情報を整備すること。
- ・調査内容 名称、所在地、電話番号、開設時期、従業者数、事業の種類、年間総売上金額 等
- ・調査対象 国内の全ての産業分野における全ての事業所及び企業（一部対象外あり）。
- ・調査期日 平成 26 年 7 月 1 日

☒ <http://www.stat.go.jp/data/e-census/2014/>

経済センサスキャラクター

「ビルくんとケイちゃん」です



◆平成 26 年全国消費実態調査

全国消費実態調査は、消費者行政や福祉行政などの基礎資料となる重要な調査です。

- ・調査目的 家計の現状とその推移を所得・消費・資産の 3 つの面から明らかにすること。
- ・調査内容 ①世帯票：世帯構成、各世帯員の年齢や職業、住宅及び土地の保有状況など
②家計簿：日々の収入・支出など ③耐久財等調査票：耐久消費財等の所有数及び取得時期など
④年収・貯蓄等調査票：過去 1 年間の年間収入、貯蓄・負債の残高
- ・調査対象 全国の世帯の中から選ばれた約 5 万 6 千世帯。
- ・調査時期 平成 26 年 9 月から 11 月の 3 か月間（単身世帯は 10 月、11 月の 2 か月間）。

☒ <http://www.stat.go.jp/data/zensho/2014/index.htm>

◆2015 年農林業センサス

農林業センサスは、全国の農林業を営むすべての方を対象に実施する農林業に関する基礎的な調査です。

- ・調査目的 国内の農林業・農山村の実態を明らかにし、農林業の諸施策の基礎資料を得ること。
- ・調査内容 ①農林業経営体調査：経営の態様、農業労働力、経営耕地や保有山林面積など
②農山村地域調査：農地・森林の状況、総土地面積・林野面積など
- ・調査対象 農林業を営んでいるすべての農家、林家や法人。
- ・調査時期 平成 26 年 12 月 15 日～平成 27 年 2 月 28 日。

☒ <http://www.maff.go.jp/j/tokei/census/afc/2015/top.html>

農林業センサスマスコット

キャラクター「つつー」です



◆平成 27 年国勢調査

国勢調査は、我が国に住んでいるすべての人と世帯を対象とする国の最も重要な統計調査です。

- ・調査目的 国内の人口や世帯数の実態を明らかにし、各種行政施策の基礎資料を得ること。
- ・調査内容 ①氏名、出生の年月、居住期間等、世帯員に関する 13 事項
②世帯の種類、世帯員数等、世帯に関する 4 項目
- ・調査対象 調査時に我が国に 3 カ月以上住んでいるすべての人。
- ・調査期日 平成 27 年 10 月 1 日

☒ <http://www.stat.go.jp/data/kokusei/2010/index.htm>

国勢調査イメージキャラクター

「センサスくん」です

