

山形県の人口と世帯数（推計）

（平成26年11月1日現在）

10月の概況

平成26年11月1日現在の本県の人口は、1,130,268人（男 542,574人・女 587,694人）で、前月に比べ 391人減少した。

内訳では、自然動態で 612人減少（出生 738人・死亡 1,350人）、社会動態で 221人増加（県外転入 1,148人・県外転出 927人）した。

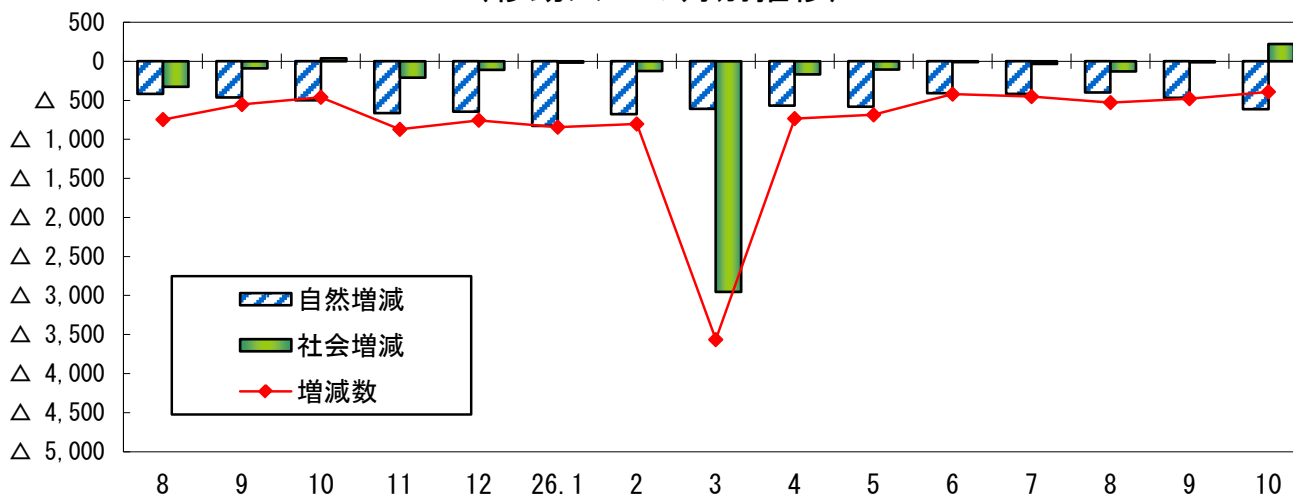
市町村別で見ると、増加したのは 5市町村、減少したのは 27市町村で、増減なしは 3町であった。

世帯数は、395,854世帯で、前月に比べ 238世帯増加した。

表1 平成26年10月中の人口動態

		総数	男	女
10月1日現在人口		1,130,659	542,631	588,028
自然動態	出生	738	376	362
	死亡	1,350	619	731
	自然動態増減	△ 612	△ 243	△ 369
社会動態	転入	県内	496	564
		県外	1,148	650
	転出	県内	496	564
		県外	927	464
	社会動態増減	221	186	35
実増減		△ 391	△ 57	△ 334
11月1日現在人口		1,130,268	542,574	587,694

〈移動人口の月別推移〉



平成26年11月27日

山形県企画振興部統計企画課

表2 県人口と世帯数の推移

	総数	男	女	対前月 増減数	世帯数	対前月 増減数
* H 2. 10. 1	1,258,390	607,041	651,349	—	341,638	—
* H 7. 10. 1	1,256,958	607,316	649,642	—	360,178	—
* H12. 10. 1	1,244,147	601,372	642,775	—	377,049	—
* H17. 10. 1	1,216,181	585,023	631,158	—	386,728	—
* H22. 10. 1	1,168,924	560,643	608,281	—	388,608	—
H23. 10. 1	1,161,294	557,063	604,231	—	390,950	—
H24. 10. 1	1,151,863	552,490	599,373	—	392,853	—
H25. 10. 1	1,141,260	547,599	593,661	—	394,047	—
	11. 1	547,317	593,482	△ 461	394,266	219
	12. 1	546,926	593,001	△ 872	394,223	△ 43
H26. 1. 1	546,573	592,599	592,599	△ 755	394,147	△ 76
	2. 1	546,246	592,082	△ 844	394,094	△ 53
	3. 1	545,894	591,631	△ 803	393,994	△ 100
	4. 1	544,188	589,772	△ 3,565	393,568	△ 426
	5. 1	543,917	589,309	△ 734	395,166	1,598
	6. 1	543,549	588,991	△ 686	395,307	141
	7. 1	543,409	588,710	△ 421	395,409	102
	8. 1	543,134	588,533	△ 452	395,524	115
	9. 1	542,894	588,244	△ 529	395,541	17
	10. 1	542,631	588,028	△ 479	395,616	75
	11. 1	542,574	587,694	△ 391	395,854	238

[利用上の注意]

- この月報は、平成22年国勢調査人口及び世帯数(確定値)(平成23年10月26日公表)を基礎として、これに市町村から報告される住民基本台帳法(注)に基づく「増減数」(出生、死亡及び転入、転出者)を加減して推計したものです。

(注)平成24年7月9日より外国人登録制度が廃止され、外国人住民についても、住民基本台帳制度へ移行しています。(従来より、外国人を移動人口調査に含めています。)

- 「*」は国勢調査確定値です。
- 「—」は該当なしです。
- 推計人口の基礎となる国勢調査の人口・世帯数と住民基本台帳法(旧外国人登録法を含む)に基づく人口・世帯のとらえ方に相違がありますので、利用に当たってはご注意ください。

◆ 各月報を取りまとめた「山形県の人口と世帯数～山形県社会的移動人口調査結果報告書～」を、毎年10月1日現在で年報として刊行していますのでご利用ください。

平成24年の年報を山形県ホームページに掲載しています。

(<http://www.pref.yamagata.jp/ou/kikakushinko/020052/>)

山形県の人口と世帯数についての照会は、下記にお願いします。

山形市松波二丁目8-1

山形県企画振興部統計企画課 生活統計担当

TEL 023-630-2186

FAX 023-630-2185

表3 市町村別人口と世帯数

平成26年11月1日現在

	総数	男	女	自然動態			社会動態			総増減	世帯数	世帯数増減
				出生	死亡	増減	転入	転出	増減			
総数	1,130,268	542,574	587,694	738	1,350	△ 612	2,208 (1,148)	1,987 (927)	221 (221)	△ 391	395,854	238
市部計	899,949	431,679	468,270	604	1,017	△ 413	1,813	1,607	206	△ 207	325,705	231
郡部計	230,319	110,895	119,424	134	333	△ 199	395	380	15	△ 184	70,149	7
村山地域	552,907	266,058	286,849	388	603	△ 215	1,238	1,047	191	△ 24	197,042	163
最上地域	79,070	37,757	41,313	52	103	△ 51	136	155	△ 19	△ 70	25,359	△ 1
置賜地域	216,923	105,400	111,523	125	265	△ 140	408	427	△ 19	△ 159	74,888	46
庄内地域	281,368	133,359	148,009	173	379	△ 206	426	358	68	△ 138	98,565	30
山形市	253,500	121,110	132,390	203	258	△ 55	657	437	220	165	100,347	107
米沢市	86,486	42,433	44,053	46	88	△ 42	201	194	7	△ 35	33,417	27
鶴岡市	130,956	62,231	68,725	85	165	△ 80	186	161	25	△ 55	45,981	38
酒田市	106,393	50,287	56,106	71	146	△ 75	164	114	50	△ 25	39,149	△ 1
新庄市	37,162	17,635	19,527	23	44	△ 21	64	83	△ 19	△ 40	12,994	△ 1
寒河江市	41,467	20,088	21,379	30	30	0	79	84	△ 5	△ 5	13,182	23
上山市	31,928	15,091	16,837	14	42	△ 28	40	45	△ 5	△ 33	10,618	0
村山市	25,179	12,121	13,058	14	31	△ 17	37	56	△ 19	△ 36	7,906	1
長井市	28,097	13,548	14,549	16	44	△ 28	44	60	△ 16	△ 44	9,272	△ 6
天童市	61,823	29,947	31,876	47	60	△ 13	112	156	△ 44	△ 57	21,323	15
東根市	47,335	23,414	23,921	37	47	△ 10	144	118	26	16	15,553	17
尾花沢市	17,255	8,362	8,893	4	28	△ 24	27	44	△ 17	△ 41	5,226	△ 8
南陽市	32,368	15,412	16,956	14	34	△ 20	58	55	3	△ 17	10,737	19
山辺町	14,651	6,950	7,701	7	14	△ 7	47	14	33	26	4,499	11
中山町	11,532	5,595	5,937	11	15	△ 4	18	14	4	0	3,494	△ 4
河北町	19,213	9,260	9,953	9	25	△ 16	35	34	1	△ 15	5,922	5
西川町	5,685	2,701	2,984	3	10	△ 7	4	18	△ 14	△ 21	1,844	△ 4
朝日町	7,293	3,593	3,700	2	12	△ 10	4	4	0	△ 10	2,291	4
大江町	8,560	4,158	4,402	2	19	△ 17	17	13	4	△ 13	2,666	△ 1
大石田町	7,486	3,668	3,818	5	12	△ 7	17	10	7	0	2,171	△ 3
金山町	5,965	2,856	3,109	6	11	△ 5	13	4	9	4	1,677	6
最上町	9,093	4,398	4,695	8	10	△ 2	15	21	△ 6	△ 8	2,719	△ 3
舟形町	5,690	2,756	2,934	1	8	△ 7	18	11	7	0	1,647	3
真室川町	8,449	3,986	4,463	2	12	△ 10	9	19	△ 10	△ 20	2,559	△ 4
大蔵村	3,483	1,692	1,791	3	6	△ 3	3	6	△ 3	△ 6	1,020	△ 1
鮭川村	4,386	2,119	2,267	2	4	△ 2	11	5	6	4	1,293	0
戸沢村	4,842	2,315	2,527	7	8	△ 1	3	6	△ 3	△ 4	1,450	△ 1
高島町	23,977	11,598	12,379	21	23	△ 2	41	45	△ 4	△ 6	7,284	7
川西町	16,125	7,846	8,279	13	22	△ 9	21	31	△ 10	△ 19	4,576	△ 2
小国町	8,092	3,958	4,134	4	15	△ 11	10	15	△ 5	△ 16	2,907	△ 7
白鷹町	14,370	7,030	7,340	11	24	△ 13	23	15	8	△ 5	4,472	7
飯豊町	7,408	3,575	3,833	0	15	△ 15	10	12	△ 2	△ 17	2,223	1
三川町	7,652	3,709	3,943	5	17	△ 12	16	8	8	△ 4	2,248	1
庄内町	22,033	10,405	11,628	9	27	△ 18	43	40	3	△ 15	6,633	△ 6
遊佐町	14,334	6,727	7,607	3	24	△ 21	17	35	△ 18	△ 39	4,554	△ 2

【社会動態について】

社会動態の数値は、県内転出入と県外転出入の合計

じんこうTOPICS

平成26年11月



山形県の就業状況 ～「平成24年就業構造基本調査」から～

11月23日は勤労感謝の日でした。「働く」ことについて考えるよい機会になったのではないのでしょうか。今月のじんこうTOPICSでは平成25年7月公表の「平成24年就業構造基本調査」から山形県の就業の状況について見ていきます。

山形県の就業の特徴の一つに、共働き世帯の割合が高いことが挙げられます。「夫婦のみの世帯」「夫婦と親から成る世帯」「夫婦と子供から成る世帯」「夫婦、子供と親から成る世帯」の計226,000世帯のうち、夫婦ともに働いている世帯は129,800世帯あり、その合計に占める割合は57.4%となっています。この割合は、福井県の58.8%に次いで全国第2位の高さとなっています。

表1 山形県の夫婦共働き世帯の世帯数と割合（世帯、%）

	世帯数	うち夫婦共働き世帯		全国の割合
		世帯数	割合	
夫婦のみの世帯	69,100	23,900	34.6	32.4
夫婦と親から成る世帯	20,700	14,500	70.0	55.8
夫婦と子供から成る世帯	83,100	49,800	59.9	51.5
夫婦、子どもと親から成る世帯	53,000	41,600	78.5	69.1
合計	226,000	129,800	57.4	45.4

※ この統計表の数値は十の位で四捨五入されているため、総数と内訳の合計は必ずしも一致しません。

次に育児と就業の状況について見てみます。育児をしている人の男女別有業率は、男性が98.0%、女性が72.7%となっています。年齢階級別に見てみると、育児をしている男性は「15～24歳」を除いて9割以上が有業者となっており、育児をしている女性の有業率は「15～24歳」で61.5%、25歳から39歳までは7割以上、「40～44歳」で68.6%、「45歳以上」で88.2%となっています。山形県は、育児をしている女性の有業率がどの年齢階級でも全国の割合より10%～20%ほど高くなっており、育児と仕事を両立している女性が多いことがうかがえます。

表2 男女、年齢階級別、15歳以上人口の有業者の割合（%）

	有業率	育児をしている人の有業率							
		総数	15～24歳	25～29歳	30～34歳	35～39歳	40～44歳	45歳以上	
山形県	男性	67.3	98.0	75.0	100.0	99.0	98.2	100.0	93.3
	女性	49.8	72.7	61.5	74.4	72.7	72.7	68.6	88.2
	総数	58.1	83.7	64.7	85.0	82.5	83.9	84.3	93.3
全国	男性	68.8	98.5	96.6	98.0	98.7	99.1	98.8	96.5
	女性	48.2	52.3	37.5	47.7	51.2	53.2	56.7	61.5
	総数	58.1	71.1	54.0	65.4	69.5	71.5	75.3	82.2

※ ここでいう「育児」とは主に小学校入学前の子供の世話を指します。

参考 統計局ホームページ <http://www.stat.go.jp/index.htm>

統計企画課ホームページ <http://www.pref.yamagata.jp/ou/kikakushinko/020052/>