

山形県の人口と世帯数（推計）

（平成27年1月1日現在）

12月の概況

平成27年1月1日現在の本県の人口は、1,128,585人（男 541,886人・女 586,699人）で、前月に比べ 855人減少した。

内訳では、自然動態で 701人減少（出生 636人・死亡 1,337人）、社会動態で 154人減少（県外転入 628人・県外転出 782人）した。

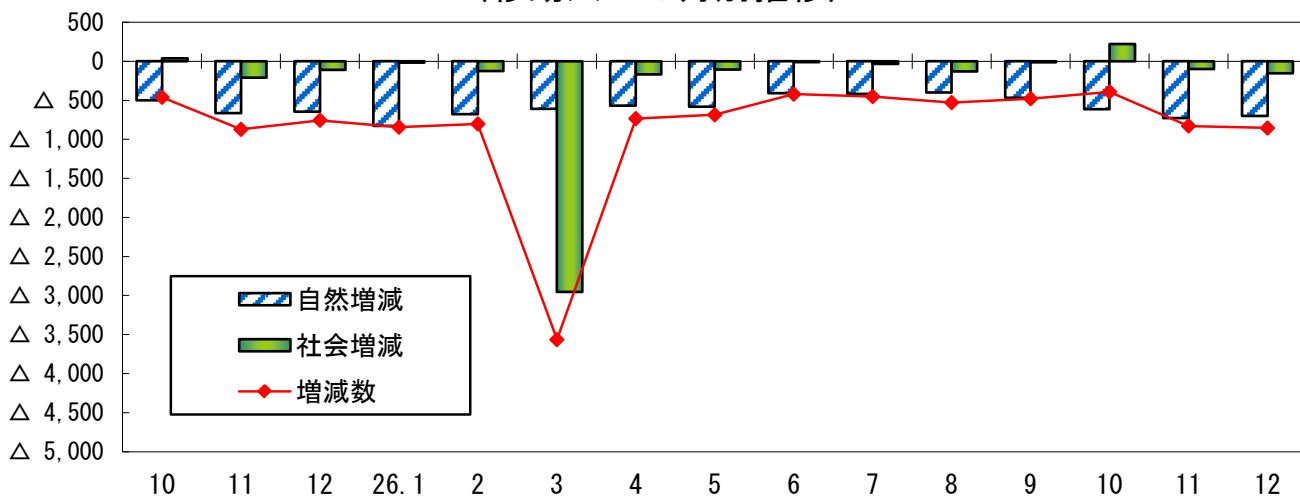
市町村別で見ると、増加したのは 2市村、減少したのは 33市町村であった。

世帯数は、395,692世帯で、前月に比べ 122世帯減少した。

表 1 平成 26 年 12 月中の人口動態

		総 数	男	女
12月1日現在人口		1,129,440	542,243	587,197
自然動態	出生	636	330	306
	死亡	1,337	621	716
	自然動態増減	△ 701	△ 291	△ 410
社会動態	転入	県内	380	471
		県外	628	344
	転出	県内	380	471
		県外	782	410
	社会動態増減	△ 154	△ 66	△ 88
実増減		△ 855	△ 357	△ 498
1月1日現在人口		1,128,585	541,886	586,699

〈移動人口の月別推移〉



平成27年1月28日

山形県企画振興部統計企画課

表2 県人口と世帯数の推移

	総数	男	女	対前月 増減数	世帯数	対前月 増減数
* H 2. 10. 1	1,258,390	607,041	651,349	—	341,638	—
* H 7. 10. 1	1,256,958	607,316	649,642	—	360,178	—
* H12. 10. 1	1,244,147	601,372	642,775	—	377,049	—
* H17. 10. 1	1,216,181	585,023	631,158	—	386,728	—
* H22. 10. 1	1,168,924	560,643	608,281	—	388,608	—
H23. 10. 1	1,161,294	557,063	604,231	—	390,950	—
H24. 10. 1	1,151,863	552,490	599,373	—	392,853	—
H25. 10. 1	1,141,260	547,599	593,661	—	394,047	—
	11. 1	547,317	593,482	△ 461	394,266	219
	12. 1	546,926	593,001	△ 872	394,223	△ 43
H26.	1. 1	546,573	592,599	△ 755	394,147	△ 76
	2. 1	546,246	592,082	△ 844	394,094	△ 53
	3. 1	545,894	591,631	△ 803	393,994	△ 100
	4. 1	544,188	589,772	△ 3,565	393,568	△ 426
	5. 1	543,917	589,309	△ 734	395,166	1,598
	6. 1	543,549	588,991	△ 686	395,307	141
	7. 1	543,409	588,710	△ 421	395,409	102
	8. 1	543,134	588,533	△ 452	395,524	115
	9. 1	542,894	588,244	△ 529	395,541	17
	10. 1	542,631	588,028	△ 479	395,616	75
	11. 1	542,574	587,694	△ 391	395,854	238
	12. 1	542,243	587,197	△ 828	395,814	△ 40
H27.	1. 1	541,886	586,699	△ 855	395,692	△ 122

[利用上の注意]

1 この月報は、平成22年国勢調査人口及び世帯数(確定値)(平成23年10月26日公表)を基礎として、これに市町村から報告される住民基本台帳法(注)に基づく「増減数」(出生、死亡及び転入、転出者)を加減して推計したものです。

(注)平成24年7月9日より外国人登録制度が廃止され、外国人住民についても、住民基本台帳制度へ移行しています。(従来より、外国人を移動人口調査に含めています。)

2 「*」は国勢調査確定値です。

3 「—」は該当なしです。

4 推計人口の基礎となる国勢調査の人口・世帯数と住民基本台帳法(旧外国人登録法を含む)に基づく人口・世帯のとらえ方に相違がありますので、利用に当たってはご注意ください。

◆ 各月報を取りまとめた「山形県の人口と世帯数～山形県社会的移動人口調査結果報告書～」を、毎年10月1日現在で年報として刊行していますのでご利用ください。

平成24年の年報を山形県ホームページに掲載しています。

(<http://www.pref.yamagata.jp/ou/kikakushinko/020052/>)

山形県の人口と世帯数についての照会は、下記にお願いします。

山形市松波二丁目8-1

山形県企画振興部統計企画課 生活統計担当

TEL 023-630-2186

FAX 023-630-2185

表3 市町村別人口と世帯数

平成27年1月1日現在

	総数	男	女	自然動態			社会動態			総増減	世帯数	世帯数増減
				出生	死亡	増減	転入	転出	増減			
総数	1,128,585	541,886	586,699	636	1,337	△ 701	1,479 (628)	1,633 (782)	△ 154 (△ 154)	△ 855	395,692	△ 122
市部計	898,916	431,254	467,662	524	969	△ 445	1,160	1,267	△ 107	△ 552	325,610	△ 85
郡部計	229,669	110,632	119,037	112	368	△ 256	319	366	△ 47	△ 303	70,082	△ 37
村山地域	552,310	265,823	286,487	339	565	△ 226	801	861	△ 60	△ 286	197,007	△ 49
最上地域	78,843	37,661	41,182	37	110	△ 73	103	129	△ 26	△ 99	25,326	△ 8
置賜地域	216,538	105,236	111,302	121	275	△ 154	277	334	△ 57	△ 211	74,832	△ 51
庄内地域	280,894	133,166	147,728	139	387	△ 248	298	309	△ 11	△ 259	98,527	△ 14
山形市	253,321	121,058	132,263	178	230	△ 52	339	372	△ 33	△ 85	100,320	△ 40
米沢市	86,335	42,362	43,973	46	77	△ 31	83	119	△ 36	△ 67	33,363	△ 31
鶴岡市	130,787	62,163	68,624	71	165	△ 94	114	120	△ 6	△ 100	45,978	2
酒田市	106,185	50,201	55,984	45	150	△ 105	113	114	△ 1	△ 106	39,127	△ 9
新庄市	37,118	17,624	19,494	21	37	△ 16	61	66	△ 5	△ 21	12,989	△ 1
寒河江市	41,408	20,071	21,337	25	40	△ 15	59	57	2	△ 13	13,191	6
上山市	31,857	15,051	16,806	14	36	△ 22	33	52	△ 19	△ 41	10,602	△ 14
村山市	25,109	12,084	13,025	9	36	△ 27	29	49	△ 20	△ 47	7,873	△ 16
長井市	28,075	13,532	14,543	21	41	△ 20	35	42	△ 7	△ 27	9,275	△ 8
天童市	61,806	29,936	31,870	42	58	△ 16	108	110	△ 2	△ 18	21,328	△ 8
東根市	47,379	23,428	23,951	28	33	△ 5	119	89	30	25	15,612	40
尾花沢市	17,202	8,336	8,866	4	23	△ 19	17	25	△ 8	△ 27	5,209	△ 7
南陽市	32,334	15,408	16,926	20	43	△ 23	50	52	△ 2	△ 25	10,743	1
山辺町	14,618	6,938	7,680	9	19	△ 10	31	27	4	△ 6	4,491	△ 3
中山町	11,511	5,581	5,930	6	16	△ 10	12	9	3	△ 7	3,487	△ 2
河北町	19,203	9,270	9,933	12	22	△ 10	23	21	2	△ 8	5,928	1
西川町	5,639	2,679	2,960	3	15	△ 12	6	15	△ 9	△ 21	1,836	△ 6
朝日町	7,264	3,583	3,681	2	5	△ 3	9	16	△ 7	△ 10	2,293	△ 1
大江町	8,546	4,153	4,393	2	16	△ 14	10	6	4	△ 10	2,669	4
大石田町	7,447	3,655	3,792	5	16	△ 11	6	13	△ 7	△ 18	2,168	△ 3
金山町	5,948	2,855	3,093	0	11	△ 11	5	2	3	△ 8	1,677	1
最上町	9,042	4,367	4,675	6	17	△ 11	8	10	△ 2	△ 13	2,710	△ 3
舟形町	5,677	2,748	2,929	2	11	△ 9	9	7	2	△ 7	1,642	△ 2
真室川町	8,388	3,964	4,424	1	15	△ 14	7	31	△ 24	△ 38	2,544	△ 7
大蔵村	3,476	1,687	1,789	4	4	0	2	1	1	1	1,019	0
鮭川村	4,367	2,106	2,261	2	6	△ 4	3	2	1	△ 3	1,293	2
戸沢村	4,827	2,310	2,517	1	9	△ 8	8	10	△ 2	△ 10	1,452	2
高島町	23,947	11,581	12,366	11	36	△ 25	48	45	3	△ 22	7,288	1
川西町	16,078	7,828	8,250	6	31	△ 25	23	22	1	△ 24	4,568	△ 6
小白鷹町	8,064	3,954	4,110	4	19	△ 15	9	9	0	△ 15	2,904	△ 9
飯豊町	14,349	7,018	7,331	6	17	△ 11	15	22	△ 7	△ 18	4,471	△ 1
三川町	7,647	3,706	3,941	4	5	△ 1	11	14	△ 3	△ 4	2,243	△ 3
庄内町	21,989	10,394	11,595	13	37	△ 24	38	33	5	△ 19	6,630	0
遊佐町	14,286	6,702	7,584	6	30	△ 24	22	28	△ 6	△ 30	4,549	△ 4

【社会動態について】

社会動態の数値は、県内転出入と県外転出入の合計

じんこうTOPICS

平成27年1月



国勢調査の歴史を振り返る(2) ～第7回(昭和25年)国勢調査から～

「じんこう TOPICS」では今年の10月1日に行われる国勢調査に向けて、国勢調査の歴史を振り返っていきます。今回は第7回国勢調査の状況をみていきます。

昭和25年(1950年)に行われた第7回国勢調査は1950年世界人口センサスの一環として実施され、日本が統計の分野で国際社会への仲間入りをする調査となりました。

調査項目としては、①戦後のベビーブームを受けて、結婚年数、子供の数などの出産力に関する事項、②教育制度の再編期であることから在学か否かの別や在学年数、③戦後の住宅難の把握のために住居の所有の関係、居住室の畳数などが新たに調査されました。また、調査結果を配給制度などの行政施策へ活かすため、調査時に本人が現にいた場所で調査する方法から、ふだん住んでいる場所で調査する方法に切り替えられたのも、この調査の特徴です。

昭和25年の山形県の人口は1,357,347人(男性660,555人、女性696,792人)、世帯数は232,888世帯となっています。昭和25年は、国勢調査が始まって以来山形県の人口が最も多い年となっており、最近の平成22年国勢調査の人口よりも188,423人多くなっています。

市町村ごとの人口をみると、昭和25年に比べて平成22年の人口は、多くの市町村で減少しているのに対して、山形市、寒河江市、天童市、東根市では増加しています。人口の減少数は鶴岡市(△35,844人)、村山市(△15,208人)、尾花沢市(△14,799人)、酒田市(△14,592人)等で大きくなっています。

(次回は平成27年4月に掲載予定です)

表 平成22年と昭和25年の山形県の市町村別人口(人)

	平成22年(A)	昭和25年(B)	(A) - (B)
総数	1,168,924	1,357,347	△ 188,423
村山地域	563,473	556,593	6,880
最上地域	84,319	126,747	△ 42,428
置賜地域	226,989	305,526	△ 78,537
庄内地域	294,143	368,481	△ 74,338
山形市	254,244	180,579	73,665
米沢市	89,401	94,649	△ 5,248
鶴岡市	136,623	172,467	△ 35,844
酒田市	111,151	125,743	△ 14,592
新庄市	38,850	41,258	△ 2,408
寒河江市	42,373	41,811	562
上山市	33,836	42,150	△ 8,314
村山市	26,811	42,019	△ 15,208
長井市	29,473	37,459	△ 7,986
天童市	62,214	47,635	14,579
東根市	46,414	42,763	3,651
尾花沢市	18,955	33,754	△ 14,799
南陽市	33,658	44,157	△ 10,499
山辺町	15,139	17,402	△ 2,263
中山町	12,015	14,098	△ 2,083
河北町	19,959	28,941	△ 8,982
西川町	6,270	15,527	△ 9,257
朝日町	7,856	16,957	△ 9,101
大江町	9,227	17,159	△ 7,932
大石田町	8,160	15,798	△ 7,638
金山町	6,365	10,299	△ 3,934
最上町	9,847	17,207	△ 7,360
舟形町	6,164	11,438	△ 5,274
真室川町	9,165	17,020	△ 7,855
大蔵村	3,762	9,015	△ 5,253
鮭川村	4,862	9,023	△ 4,161
戸沢村	5,304	11,487	△ 6,183
高畠町	25,025	35,874	△ 10,849
川西町	17,313	30,651	△ 13,338
小国町	8,862	17,899	△ 9,037
白鷹町	15,314	28,041	△ 12,727
飯豊町	7,943	16,796	△ 8,853
三川町	7,731	10,593	△ 2,862
庄内町	23,158	33,952	△ 10,794
遊佐町	15,480	25,726	△ 10,246



平成27年国勢調査は、パソコンやスマートフォンからも回答できるようになります!

☒詳しくは統計局ホームページもしくは国勢調査2015キャンペーンサイトをご覧ください

統計局ホームページ <http://www.stat.go.jp/index.htm>

国勢調査2015キャンペーンサイト <http://kokusei2015.stat.go.jp/>