

山形県の人口と世帯数（推計）

（平成29年1月1日現在）

12月の概況

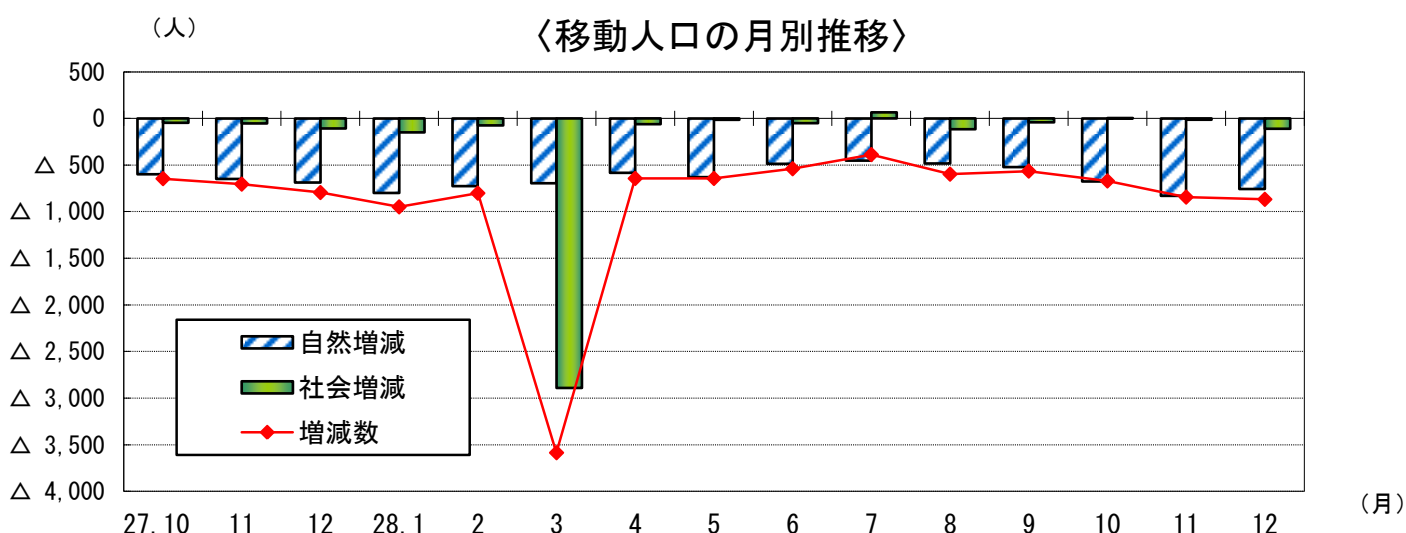
平成29年1月1日現在の本県の人口は、1,110,646人（男 534,346人・女 576,300人）で、前月に比べ 868人減少した。

内訳では、自然動態で 757人減少（出生 565人・死亡 1,322人）、社会動態で 111人減少（県外転入 734人・県外転出 845人）した。

市町村別で見ると、増加したのは 3市町、減少したのは 32市町村であった。世帯数は、394,982世帯で、前月に比べ 88世帯減少した。

表1 平成28年12月中の人口動態

| | | 総数 | 男 | 女 |
|-----------|--------|-----------|---------|---------|
| 12月1日現在人口 | | 1,111,514 | 534,777 | 576,737 |
| 自然動態 | 出生 | 565 | 278 | 287 |
| | 死亡 | 1,322 | 632 | 690 |
| | 自然動態増減 | △ 757 | △ 354 | △ 403 |
| 社会動態 | 転入 | 県内 | 387 | 480 |
| | | 県外 | 734 | 373 |
| | 転出 | 県内 | 387 | 480 |
| | | 県外 | 845 | 450 |
| | 社会動態増減 | △ 111 | △ 77 | △ 34 |
| 実増減 | | △ 868 | △ 431 | △ 437 |
| 1月1日現在人口 | | 1,110,646 | 534,346 | 576,300 |



平成29年1月27日

山形県企画振興部統計企画課

表2 県人口と世帯数の推移

| | 総数 | 男 | 女 | 対前月 増減数 | 世帯数 | 対前月 増減数 |
|--------------|-----------|---------|---------|------------|---------|------------|
| * H 2. 10. 1 | 1,258,390 | 607,041 | 651,349 | — | 341,638 | — |
| * H 7. 10. 1 | 1,256,958 | 607,316 | 649,642 | — | 360,178 | — |
| * H12. 10. 1 | 1,244,147 | 601,372 | 642,775 | — | 377,049 | — |
| * H17. 10. 1 | 1,216,181 | 585,023 | 631,158 | — | 386,728 | — |
| * H22. 10. 1 | 1,168,924 | 560,643 | 608,281 | — | 388,608 | — |
| * H27. 10. 1 | 1,123,891 | 540,226 | 583,665 | — | 393,396 | — |
| | 11. 1 | 539,995 | 583,250 | △ 646 | 393,499 | 103 |
| | 12. 1 | 539,706 | 582,834 | △ 705 | 393,397 | △ 102 |
| H28. | 1. 1 | 539,367 | 582,378 | △ 795 | 393,412 | 15 |
| | 2. 1 | 538,982 | 581,814 | △ 949 | 393,268 | △ 144 |
| | 3. 1 | 538,656 | 581,338 | △ 802 | 393,203 | △ 65 |
| | 4. 1 | 536,896 | 579,512 | △ 3,586 | 392,952 | △ 251 |
| | 5. 1 | 536,602 | 579,162 | △ 644 | 394,514 | 1,562 |
| | 6. 1 | 536,325 | 578,795 | △ 644 | 394,643 | 129 |
| | 7. 1 | 536,134 | 578,446 | △ 540 | 394,748 | 105 |
| | 8. 1 | 536,006 | 578,186 | △ 388 | 394,916 | 168 |
| | 9. 1 | 535,767 | 577,827 | △ 598 | 395,008 | 92 |
| | 10. 1 | 535,534 | 577,495 | △ 565 | 395,082 | 74 |
| | 11. 1 | 535,233 | 577,125 | △ 671 | 395,103 | 21 |
| | 12. 1 | 534,777 | 576,737 | △ 844 | 395,070 | △ 33 |
| H29. | 1. 1 | 534,346 | 576,300 | △ 868 | 394,982 | △ 88 |

[利用上の注意]

- この月報は、**平成27年国勢調査結果(総務省統計局)の人口及び世帯数(確定値)(平成28年10月26日公表)**を基礎として、これに市町村から報告される住民基本台帳法(注)に基づく「増減数」(出生、死亡及び転入、転出者)を加減して推計したものです。

(注)平成24年7月9日より外国人登録制度が廃止され、外国人住民についても、住民基本台帳制度へ移行しています。(従来より、外国人を移動人口調査に含めていません。)

- 「*」は国勢調査確定値です。
- 「—」は該当なしです。
- 推計人口の基礎となる国勢調査の人口・世帯数と住民基本台帳法(旧外国人登録法を含む)に基づく人口・世帯のとらえ方に相違がありますので、利用に当たってはご注意ください。

◆ 各月報を取りまとめた「山形県の人口と世帯数～山形県社会的移動人口調査結果報告書～」を、毎年10月1日現在で年報として刊行していますのでご利用ください。

平成27年の年報を山形県ホームページに掲載しています。

(<http://www.pref.yamagata.jp/ou/kikakushinko/020052/>)

山形県の人口と世帯数についての照会は、下記にお願いします。

山形市松波二丁目8-1

山形県企画振興部統計企画課 生活統計担当

TEL 023-630-2186

FAX 023-630-2185

表3 市町村別人口と世帯数

平成29年1月1日現在

| | 総数 | 男 | 女 | 自然動態 | | | 社会動態 | | | 総増減 | 世帯数 | 世帯数増減 |
|------|-----------|---------|---------|------|-------|-------|----------------|----------------|------------------|-------|---------|-------|
| | | | | 出生 | 死亡 | 増減 | 転入 | 転出 | 増減 | | | |
| 総数 | 1,110,646 | 534,346 | 576,300 | 565 | 1,322 | △ 757 | 1,601 (734) | 1,712 (845) | △ 111 (△ 111) | △ 868 | 394,982 | △ 88 |
| 市部計 | 888,351 | 427,100 | 461,251 | 459 | 994 | △ 535 | 1,301 | 1,371 | △ 70 | △ 605 | 325,957 | △ 68 |
| 郡部計 | 222,295 | 107,246 | 115,049 | 106 | 328 | △ 222 | 300 | 341 | △ 41 | △ 263 | 69,025 | △ 20 |
| 村山地域 | 547,612 | 264,203 | 283,409 | 300 | 551 | △ 251 | 880 | 934 | △ 54 | △ 305 | 197,873 | △ 22 |
| 最上地域 | 76,100 | 36,372 | 39,728 | 36 | 149 | △ 113 | 152 | 164 | △ 12 | △ 125 | 24,934 | △ 29 |
| 置賜地域 | 211,463 | 102,826 | 108,637 | 89 | 264 | △ 175 | 282 | 322 | △ 40 | △ 215 | 74,093 | △ 30 |
| 庄内地域 | 275,471 | 130,945 | 144,526 | 140 | 358 | △ 218 | 287 | 292 | △ 5 | △ 223 | 98,082 | △ 7 |
| 山形市 | 253,073 | 121,375 | 131,698 | 155 | 225 | △ 70 | 366 | 409 | △ 43 | △ 113 | 101,144 | △ 18 |
| 米沢市 | 84,726 | 41,537 | 43,189 | 34 | 96 | △ 62 | 113 | 137 | △ 24 | △ 86 | 33,031 | △ 12 |
| 鶴岡市 | 127,777 | 60,899 | 66,878 | 56 | 154 | △ 98 | 109 | 135 | △ 26 | △ 124 | 45,360 | △ 8 |
| 酒田市 | 104,762 | 49,662 | 55,100 | 61 | 141 | △ 80 | 112 | 101 | 11 | △ 69 | 39,294 | △ 15 |
| 新庄市 | 36,360 | 17,287 | 19,073 | 15 | 63 | △ 48 | 96 | 76 | 20 | △ 28 | 13,032 | 0 |
| 寒河江市 | 40,844 | 19,771 | 21,073 | 38 | 51 | △ 13 | 57 | 97 | △ 40 | △ 53 | 13,196 | △ 19 |
| 上山市 | 31,037 | 14,746 | 16,291 | 9 | 37 | △ 28 | 63 | 48 | 15 | △ 13 | 10,669 | △ 4 |
| 村山市 | 24,231 | 11,643 | 12,588 | 10 | 31 | △ 21 | 17 | 49 | △ 32 | △ 53 | 7,695 | △ 8 |
| 長井市 | 27,302 | 13,178 | 14,124 | 9 | 33 | △ 24 | 42 | 45 | △ 3 | △ 27 | 9,172 | △ 7 |
| 天童市 | 62,208 | 30,240 | 31,968 | 26 | 63 | △ 37 | 125 | 100 | 25 | △ 12 | 21,874 | 13 |
| 東根市 | 47,701 | 23,555 | 24,146 | 24 | 34 | △ 10 | 128 | 102 | 26 | 16 | 15,678 | 9 |
| 尾花沢市 | 16,467 | 7,976 | 8,491 | 7 | 21 | △ 14 | 18 | 20 | △ 2 | △ 16 | 5,060 | △ 1 |
| 南陽市 | 31,863 | 15,231 | 16,632 | 15 | 45 | △ 30 | 55 | 52 | 3 | △ 27 | 10,752 | 2 |
| 山辺町 | 14,267 | 6,838 | 7,429 | 8 | 15 | △ 7 | 29 | 13 | 16 | 9 | 4,472 | 6 |
| 中山町 | 11,204 | 5,423 | 5,781 | 7 | 14 | △ 7 | 12 | 16 | △ 4 | △ 11 | 3,460 | △ 3 |
| 河北町 | 18,739 | 9,046 | 9,693 | 3 | 19 | △ 16 | 29 | 20 | 9 | △ 7 | 5,891 | 4 |
| 西川町 | 5,465 | 2,598 | 2,867 | 2 | 8 | △ 6 | 4 | 13 | △ 9 | △ 15 | 1,762 | 0 |
| 朝日町 | 6,937 | 3,424 | 3,513 | 6 | 9 | △ 3 | 10 | 18 | △ 8 | △ 11 | 2,217 | △ 4 |
| 大江町 | 8,307 | 4,089 | 4,218 | 2 | 14 | △ 12 | 13 | 12 | 1 | △ 11 | 2,633 | 4 |
| 大石田町 | 7,132 | 3,479 | 3,653 | 3 | 10 | △ 7 | 9 | 17 | △ 8 | △ 15 | 2,122 | △ 1 |
| 金山町 | 5,626 | 2,712 | 2,914 | 3 | 7 | △ 4 | 4 | 21 | △ 17 | △ 21 | 1,633 | △ 1 |
| 最上町 | 8,596 | 4,162 | 4,434 | 3 | 20 | △ 17 | 10 | 6 | 4 | △ 13 | 2,626 | △ 6 |
| 舟形町 | 5,482 | 2,664 | 2,818 | 5 | 19 | △ 14 | 15 | 12 | 3 | △ 11 | 1,618 | 1 |
| 真室川町 | 7,927 | 3,712 | 4,215 | 4 | 18 | △ 14 | 11 | 18 | △ 7 | △ 21 | 2,433 | △ 5 |
| 大蔵村 | 3,312 | 1,622 | 1,690 | 1 | 4 | △ 3 | 3 | 7 | △ 4 | △ 7 | 1,007 | △ 2 |
| 鮭川村 | 4,168 | 1,997 | 2,171 | 2 | 8 | △ 6 | 8 | 7 | 1 | △ 5 | 1,209 | △ 3 |
| 戸沢村 | 4,629 | 2,216 | 2,413 | 3 | 10 | △ 7 | 5 | 17 | △ 12 | △ 19 | 1,376 | △ 13 |
| 高畠町 | 23,554 | 11,419 | 12,135 | 11 | 23 | △ 12 | 27 | 35 | △ 8 | △ 20 | 7,220 | △ 10 |
| 川西町 | 15,369 | 7,452 | 7,917 | 8 | 23 | △ 15 | 14 | 18 | △ 4 | △ 19 | 4,525 | △ 2 |
| 小国町 | 7,707 | 3,806 | 3,901 | 5 | 10 | △ 5 | 11 | 13 | △ 2 | △ 7 | 2,823 | 1 |
| 白鷹町 | 13,794 | 6,741 | 7,053 | 4 | 27 | △ 23 | 12 | 13 | △ 1 | △ 24 | 4,380 | 0 |
| 飯豊町 | 7,148 | 3,462 | 3,686 | 3 | 7 | △ 4 | 8 | 9 | △ 1 | △ 5 | 2,190 | △ 2 |
| 三川町 | 7,698 | 3,696 | 4,002 | 7 | 8 | △ 1 | 15 | 5 | 10 | 9 | 2,255 | 3 |
| 庄内町 | 21,362 | 10,158 | 11,204 | 12 | 28 | △ 16 | 30 | 28 | 2 | △ 14 | 6,678 | 6 |
| 遊佐町 | 13,872 | 6,530 | 7,342 | 4 | 27 | △ 23 | 21 | 23 | △ 2 | △ 25 | 4,495 | 7 |

【社会動態について】

社会動態の数値は、県内転出入と県外転出入の合計
ただし、()内は県外転出入のみの数値

じんこうTOPICS

平成29年1月



平成27年国勢調査 人口等基本集計結果より 山形県の高齢者世帯の状況

平成28年10月26日に総務省統計局より公表された人口等基本集計結果では、山形県の65歳以上の世帯員がいる一般世帯は214,421世帯で平成22年国勢調査（以下「前回調査」という。）と比較して、9,206世帯、4.5%増加しています。そのうち65歳以上の単独世帯は、36,953世帯で、前回調査と比較して7,270世帯、24.5%増加しています。

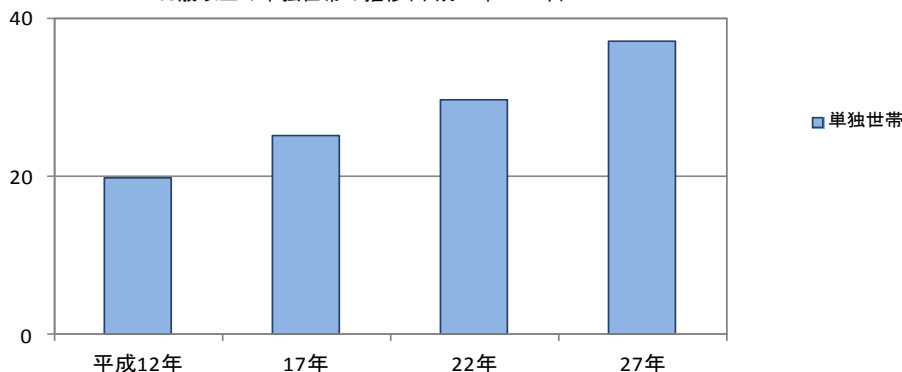
☆65歳以上の高齢者がいる一般世帯の割合は、前回調査と同じ全国2位

1位 秋田県（55.8%） 2位 山形県（54.7%） 3位 島根県（52.1%）

（単位：世帯、%）

| | 一般世帯 総数 | 65歳以上の高齢者がいる一般世帯 | | | | | | | |
|-------|------------|------------------|--------------------|--------|--------------|--------|--------------|---------|--------------|
| | | 総 数 A | 一般世帯 に占める 割合 | 単独世帯 | | 高齢夫婦のみ | | その他 | |
| | | | | B | 構成比 (B/A) | C | 構成比 (C/A) | D | 構成比 (D/A) |
| 平成27年 | 392,288 | 214,421 | 54.7 | 36,953 | 17.2 | 42,167 | 19.7 | 135,301 | 63.1 |
| 平成22年 | 387,682 | 205,215 | 52.9 | 29,683 | 14.5 | 37,014 | 18.0 | 138,518 | 67.5 |
| 増減 | 4,606 | 9,206 | 1.8 | 7,270 | 2.7 | 5,153 | 1.7 | △ 3,217 | △ 4.4 |
| 増減率 | 1.2 | 4.5 | — | 24.5 | — | 13.9 | — | △ 2.3 | — |

（千世帯） 65歳以上の単独世帯の推移（平成12年～27年）



その他の山形県の概要については、下記を御覧ください。

<http://www.pref.yamagata.jp/ou/kikakushinko/020052/tokei/kokuseichousa/h27kokuseichosa-top.html>

その他全国の結果については、政府統計の総合窓口  から御覧ください。

平成27年国勢調査結果（総務省統計局） ～今後の主な公表予定～

- ・ 移動人口の男女・年齢等集計 <平成29年1月>
- ・ 就業状態等基本集計 <平成29年4月>
- ・ 従業地・通学地による人口・就業状態等集計 <平成29年6月>
- ・ 移動人口の就業状態等集計 <平成29年7月>