

## 7 その他

県内の消防力の現況（人的）

令和4年4月1日現在

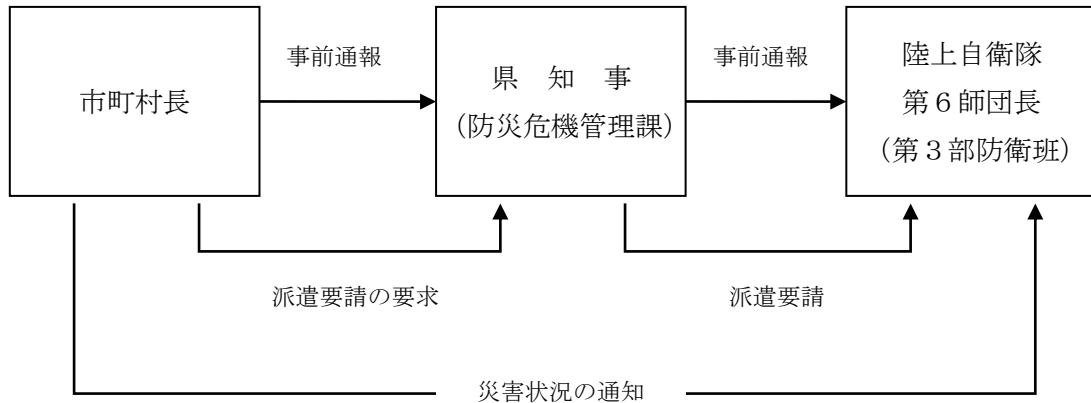
| 区<br>分    | 合 計   |      | 消防吏員  |    |      |     |       |      |       |      |       |     | その他職員 |      | 条例定員 |       |
|-----------|-------|------|-------|----|------|-----|-------|------|-------|------|-------|-----|-------|------|------|-------|
|           |       |      | 小 計   |    | 消防正監 | 消防監 | 消防司令長 | 消防司令 | 消防司令補 | 消防士長 | 消防副士長 | 消防士 |       | うち女性 |      |       |
|           | うち女性  | うち女性 |       |    |      |     |       |      |       |      |       |     |       |      |      |       |
| 消防本部      |       |      |       |    |      |     |       |      |       |      |       |     |       |      |      |       |
| 山形市       | 267   | 10   | 258   | 9  |      | 3   | 17    | 99   | 22    | 49   | 20    | 48  | 9     | 1    |      | 258   |
| 上山市       | 55    | 1    | 55    | 1  |      |     | 1     | 12   | 3     | 24   | 6     | 9   |       |      |      | 55    |
| 天童市       | 68    | 2    | 68    | 2  |      |     | 1     | 22   | 7     | 18   | 8     | 12  |       |      |      | 70    |
| 四村山広<br>城 | 128   | 3    | 127   | 3  |      | 1   | 5     | 24   | 26    | 17   | 19    | 35  | 1     |      |      | 128   |
| 村山市       | 44    | 2    | 44    | 2  |      |     | 1     | 7    | 10    | 12   | 2     | 12  |       |      |      | 44    |
| 東根市       | 61    | 4    | 59    | 3  |      |     | 1     | 14   | 10    | 14   | 6     | 14  | 2     | 1    |      | 62    |
| 尾花沢市      | 50    |      | 50    |    |      |     | 1     | 12   | 8     | 8    | 17    | 4   |       |      |      | 51    |
| 最上広域      | 119   |      | 119   |    |      | 1   | 3     | 30   | 15    | 32   | 24    | 14  |       |      |      | 139   |
| 置賜広域      | 218   | 3    | 218   | 3  | 1    | 3   | 6     | 63   | 45    | 56   | 22    | 22  |       |      |      | 226   |
| 西置賜       | 122   | 2    | 121   | 2  |      | 1   | 2     | 30   | 32    | 12   | 15    | 29  | 1     |      |      | 127   |
| 鶴岡市       | 209   | 3    | 207   | 3  | 1    | 1   | 10    | 49   | 35    | 31   | 54    | 26  | 2     |      |      | 207   |
| 酒田地区      | 227   | 6    | 223   | 2  | 1    | 2   | 7     | 32   | 72    | 23   | 59    | 27  | 4     | 4    |      | 219   |
| 合 計       | 1,568 | 36   | 1,549 | 30 | 3    | 12  | 55    | 394  | 285   | 296  | 252   | 252 | 19    | 6    |      | 1,586 |

令和4年度山形県消防年報 第1章 第2表

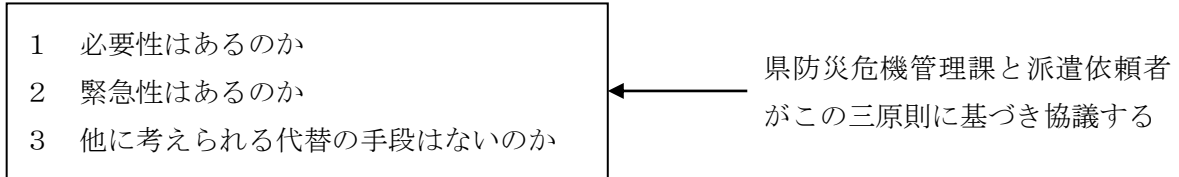
# 自衛隊災害派遣要請事務手続系統図

## 1 災害派遣要請について

- (1) 天災地変その他の災害に際し、地域住民の人命財産を保護する必要があると認められる場合に、市町村等（以下「派遣依頼者」という。）は、知事に対して災害派遣依頼をすることができる。依頼は、別紙「様式1号」に準じて行うが、緊急の場合は、電話等で行うことができる。この場合、事後速やかに文書で処理すること。



## (2) 災害派遣依頼の三原則



## (3) 派遣依頼者側の自衛隊受入体制

派遣依頼者は、次の要領で受入体制を整備する。

- ① 一般災害（各災害等共通事項）
  - ア 県及び自衛隊との連絡調整担当者の選任（消防防災担当課長等）
  - イ 災害現場に係る各種地図の準備
  - ウ 連絡所（自衛隊等が現場と連絡通信を行うための場所）の準備
  - エ 活動現場案内（誘導）者の待機
  - オ 必要とする資機材の準備
  - カ 隊員の休憩所の確保（活動が長時間に及ぶ場合等）
- ② ヘリコプターの派遣を伴う場合
  - ア ヘリポートの確保（県地域防災計画資料編「災害対策用臨時ヘリポート設定基準」参照）
  - イ 気象状況の把握
  - ウ ヘリポートの散水（ヘリコプターのエンジン保護のため）
  - エ 吹き流しの設置
  - オ ヘリポートマーク（H）の表示（半径2m以上の円）
  - カ 地形案内者の待機

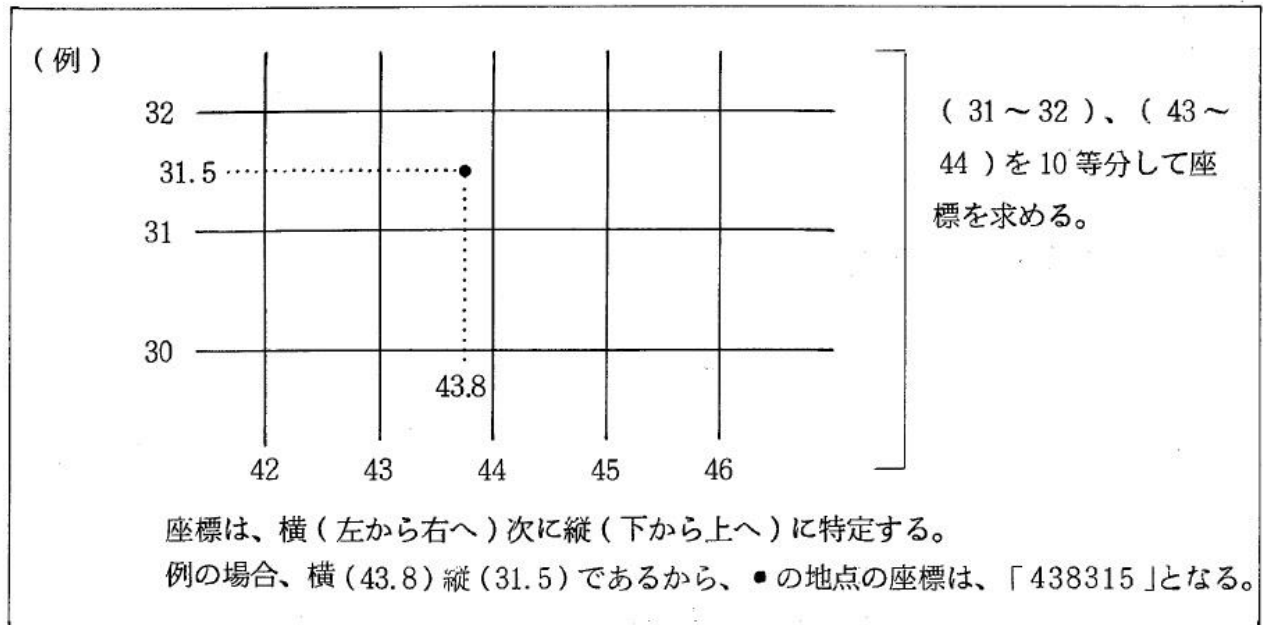
- ③ 林野火災（空中消火）
  - ア 上記②「ヘリコプターの派遣を伴う場合」と同様の措置
  - イ 地形案内者の待機（消防団長等）
  - ウ 空中消火資機材（消火剤も含む）の搬入、準備
  - エ 水利の確保
- ④ 大規模災害で部隊が駐屯するような場合
  - ア 隊員の宿泊施設の確保又は夜営場の確保
  - イ 水道、電気等の確保
  - ウ 応急対策資機材の確保
- ⑤ 山岳等における救急救助（ヘリコプターによる救助）
  - ア 上記②「ヘリコプターの派遣を伴う場合」と同様の措置
  - イ 救助現場のヘリポートの状況
  - ウ 救助現場の気象状況の把握
  - エ 医師、看護師等の待機（ヘリに同乗し、診察、応急処置を行うため）
  - オ 地形案内者の待機（ヘリに同乗し、救助現場等の案内を行うため）
  - カ 緊急救助を要する者を搬送するための救急車等の待機
  - キ 受入病院の確保及び病院に移送するためのヘリポートの確保
  - ク その他

市町村においては、県警（所轄の警察署）と連絡を密にするとともに、次の状況を把握し、県に対して報告すること。

- (ア) 緊急救助を要する者の氏名、年齢、性別、住所、職業、連絡先等
- (イ) 緊急救助を要する者の症状（詳細に）
- (ウ) 緊急救助を要するに至った経過、同行者の氏名、人数等
- (エ) ヘリに同乗する者の氏名、年齢、住所、勤務先、血液型等
- (オ) 収容先の病院の住所、名称
- (カ) 収容後の救助者の状況（症状、病名、入院期間等）
- (キ) 覚知から救助活動終了までの経過

## 2 県の情報収集及び派遣要請

- (1) 情報を受けた場合、上記の受入体制等の確認を行うとともに、自衛隊に対し事前連絡（情報交換）を行い、必要に応じて災害派遣を要請する。この場合、緊急時は、専用電話により口頭で要請し、事後「様式1号」により文書で行う。
- (2) 派遣要請現場は、「自衛隊指定山形県全図」（5万分の1）により、座標で特定し連絡する。

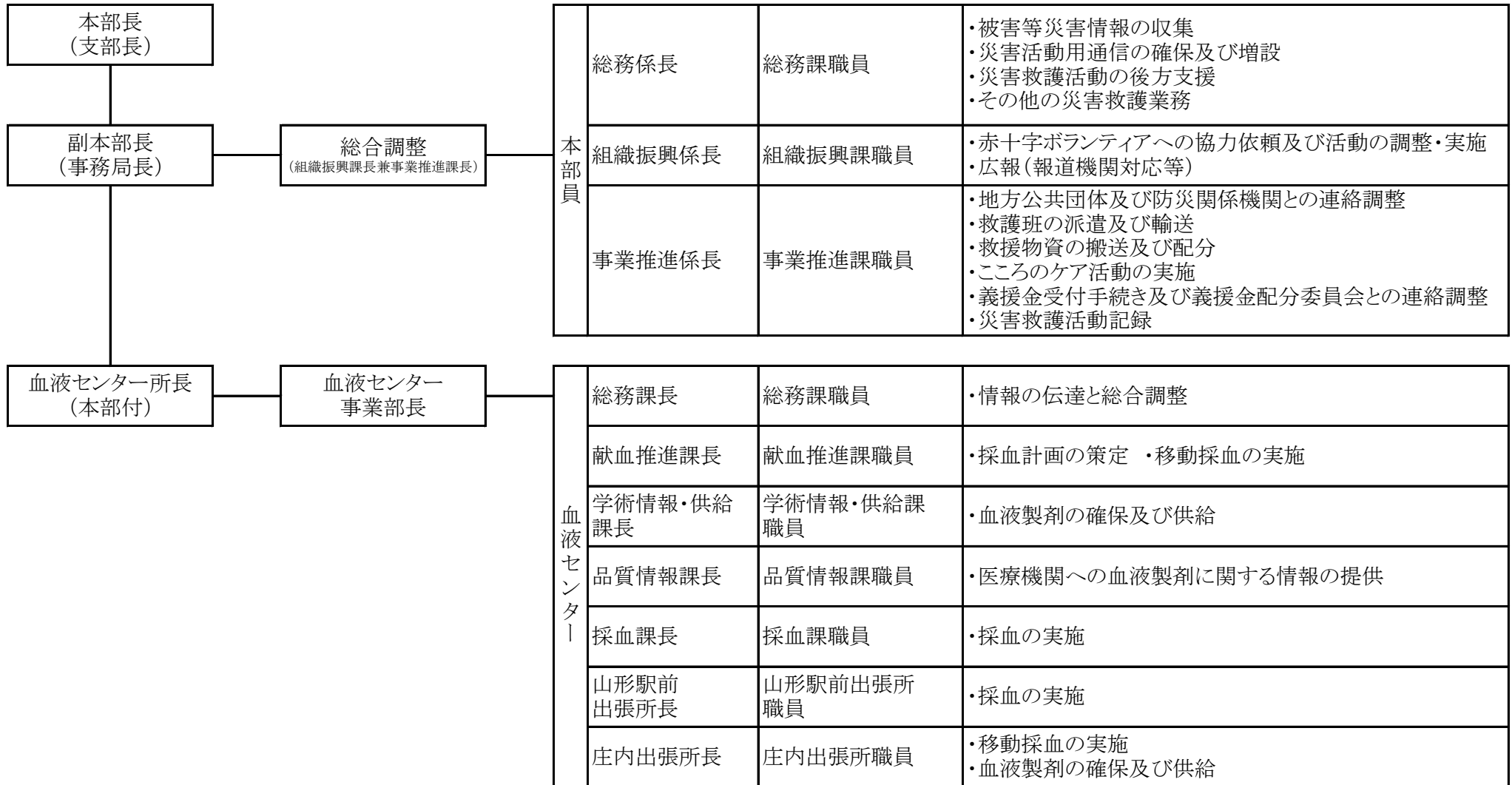


### 3 派遣撤収要請手続き

災害の応急対策又は救助が完了した場合、派遣依頼者は、知事に対して撤収依頼を行う。これを受けた知事は、自衛隊に派遣の撤収を要請する。この際、派遣依頼者は、口頭で連絡し、事後「様式2号」に準じて県に提出することができる。また、県においても同様に処理することができる。

### 日本赤十字社山形県支部 災害救護実施対策本部組織・業務分担

(令和5年9月現在)



## 日本赤十字社山形県支部医療救護班の編成

(令和5年9月現在)

| 医療機関                             | 住所・連絡先                           | 班長(医師) | 看護師長 | 看護師 | 薬剤師 | 主事  | 計   | こころのケア<br>指導者 |
|----------------------------------|----------------------------------|--------|------|-----|-----|-----|-----|---------------|
| 山形県立中央病院                         | 山形市青柳1800<br>TEL 023-685-2660    | 5名     | 2名   | 5名  | 0名  | 3名  | 15名 | 1名            |
| 山形市立病院済生館                        | 山形市七日町1-3-26<br>TEL 023-625-5555 | 1名     | 1名   | 2名  | 0名  | 3名  | 7名  | 0名            |
| 北村山公立病院                          | 東根市温泉町2-15-1<br>TEL 0237-42-2111 | 3名     | 1名   | 4名  | 1名  | 3名  | 12名 | 2名            |
| 山形県立河北病院                         | 河北町谷地字月山道111<br>TEL 0237-73-3131 | 1名     | 1名   | 2名  | 0名  | 2名  | 6名  | 1名            |
| 山形県立新庄病院                         | 新庄市若葉町12-55<br>TEL 0233-22-5525  | 2名     | 1名   | 4名  | 0名  | 3名  | 10名 | 2名            |
| 米沢市立病院                           | 米沢市相生町6-36<br>TEL 0238-22-2450   | 2名     | 1名   | 2名  | 1名  | 2名  | 8名  | 1名            |
| 公立置賜総合病院                         | 川西町大字西大塚2000<br>TEL 0238-46-5000 | 1名     | 1名   | 2名  | 0名  | 2名  | 6名  | 1名            |
| 鶴岡市立荘内病院                         | 鶴岡市泉町4-20<br>TEL 0235-26-5111    | 1名     | 1名   | 4名  | 0名  | 2名  | 8名  | 1名            |
| 独立行政法人<br>山形県・酒田市病院機構<br>日本海総合病院 | 酒田市あきほ町30<br>TEL 0234-26-2001    | 1名     | 1名   | 2名  | 0名  | 2名  | 6名  | 1名            |
| 計 9個班                            |                                  | 17名    | 10名  | 27名 | 2名  | 22名 | 78名 | 10名           |

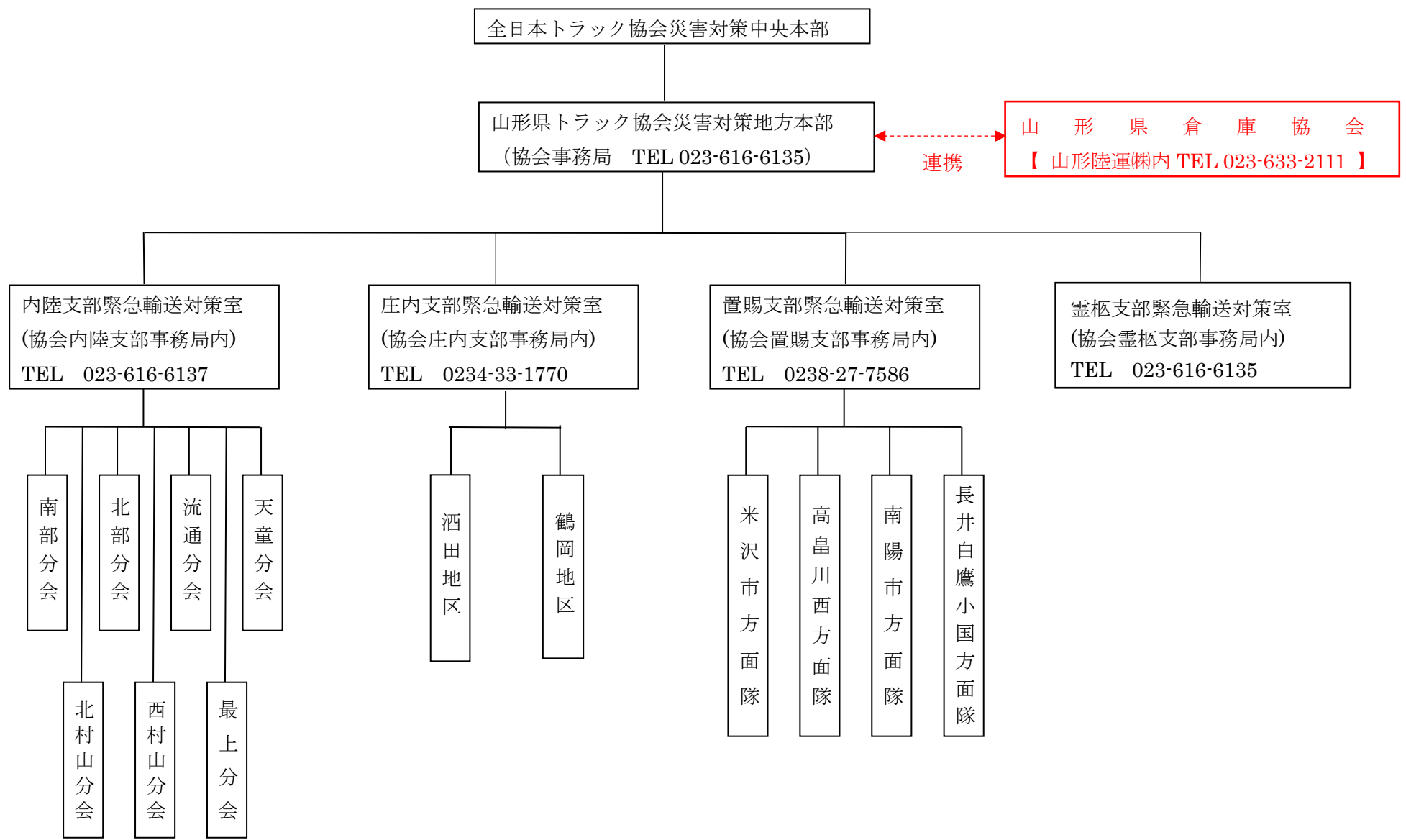
## 山形県医師会防災救護対策組織編成表

令和5年8月現在

|      |            |            |
|------|------------|------------|
| 本部長  | 中目千之（会長）   |            |
| 副本部長 | 三條典男（副会長）  | 間中英夫（副会長）  |
|      | 粕川俊彦（副会長）  |            |
| 本部員  | 吉岡信弥（常任理事） | 今田恒夫（常任理事） |
|      | 柴田健彦（常任理事） | 関根智久（常任理事） |
|      | 中山裕一（常任理事） | 橋爪英二（常任理事） |
|      | 石川由美（事務局長） |            |



### 山形県トラック協会緊急輸送業務体制組織編成表



東北地方非常通信協議会 構成員

5 山形県内

| No. | 構成員名                      | 担当部署       | 郵便番号      | 所在地                               | 電話番号<br>(内線)           | F A X 番号     |
|-----|---------------------------|------------|-----------|-----------------------------------|------------------------|--------------|
| 1   | 山形県                       | 防災危機管理課    | 〒990-8570 | 山形県 山形市松波2-8-1                    | 023-630-2255           | 023-633-4711 |
| 2   | 山形県警察本部                   | 通信指令課      | 〒990-0023 | 山形県 山形市松波2-8-1                    | 023-626-0110<br>(3615) | 023-630-2952 |
| 3   | 米沢市                       | 防災危機管理課    | 〒992-8501 | 山形県 米沢市金池5丁目2-25                  | 0238-22-5111<br>(3400) | 0238-27-8811 |
| 4   | 酒田市                       | 危機管理課      | 〒998-8540 | 山形県 酒田市本町2-2-45                   | 0234-26-5701           | 0234-22-5464 |
| 5   | 新庄市                       | 環境課        | 〒996-8501 | 山形県 新庄市沖の町10番37号                  | 0233-22-2111           | 0233-23-6112 |
| 6   | 寒河江市                      | 総務課危機管理室   | 〒991-8601 | 山形県 寒河江市中央1-9-45                  | 0237-86-2111           | 0237-86-7220 |
| 7   | 村山市                       | 総務課        | 〒995-8666 | 山形県 村山市中央一丁目3番6号                  | 0237-55-2111<br>(213)  | 0237-55-6443 |
| 8   | 長井市                       | 総務課        | 〒993-8601 | 山形県 長井市ままの上5-1                    | 0238-84-2111           | 0238-83-1070 |
| 9   | 東根市                       | 危機管理室      | 〒999-3795 | 山形県 東根市中央一丁目1-1                   | 0237-42-1111<br>(3625) | 0237-43-2413 |
| 10  | 山辺町                       | 防災対策課      | 〒990-0392 | 山形県 東村山郡山辺町緑ヶ丘5                   | 023-667-1119           | 023-667-1112 |
| 11  | 中山町                       | 総務広報課      | 〒990-0492 | 山形県 東村山郡中山町大字長崎120番地              | 023-662-4899           | 023-662-5176 |
| 12  | 西川町                       | 総務課        | 〒990-0792 | 山形県 西村山郡西川町大字海味510番地              | 0237-74-4404           | 0237-74-2601 |
| 13  | 大江町                       | 総務課        | 〒990-1101 | 山形県 西村山郡大江町大字左沢882-1              | 0237-62-2187           | 0237-62-4736 |
| 14  | 大石田町                      | 総務課        | 〒999-4112 | 山形県 北村山郡大石田町緑町1                   | 0237-35-2111           | 0237-35-2118 |
| 15  | 金山町                       | 総務課        | 〒999-5402 | 山形県 最上郡金山町大字金山324-1               | 0233-52-2111<br>(225)  | 0233-52-2004 |
| 16  | 舟形町                       | 住民税務課      | 〒999-4601 | 山形県 最上郡舟形町舟形263番地                 | 0223-32-0155           | 0233-32-2117 |
| 17  | 大蔵村                       | 危機管理室      | 〒996-0212 | 山形県 最上郡大蔵村大字清水2528番地              | 0233-75-2111           | 0233-75-2231 |
| 18  | 高島町                       | 総務課        | 〒992-0392 | 山形県 東置賜郡高島町大字高島436番地              | 0238-52-3744           | 0238-52-1543 |
| 19  | 川西町                       | 安全安心課      | 〒999-0193 | 山形県 東置賜郡川西町大字上小松977番地1            | 0238-42-6612           | 0238-42-2724 |
| 20  | 小国町                       | 総務課        | 〒999-1363 | 山形県 西置賜郡小国町小国小坂町2-70              | 0238-62-2112           | 0238-62-5464 |
| 21  | 飯豊町                       | 総務課        | 〒999-0696 | 山形県 西置賜郡飯豊町大字榑2888番地              | 0238-87-0695           | 0238-72-3827 |
| 22  | 三川町                       | 総務課        | 〒997-1301 | 山形県 東田川郡三川町大字横山字西田85              | 0235-35-7010           | 0235-66-3138 |
| 23  | 日本放送協会山形放送局               | コンテンツセンター  | 〒990-8595 | 山形県 山形市桜町2-50                     | 023-625-9519           | 023-625-9521 |
| 24  | 山形放送(株)                   | 技術局技術管理部   | 〒990-0047 | 山形県 山形市旅籠町2-5-12                  | 023-631-5202           | 023-631-5208 |
| 25  | (株)山形テレビ                  | 放送実施局放送実施部 | 〒990-8511 | 山形県 山形市城西町5-4-1                   | 023-647-1325           | 023-645-1213 |
| 26  | (株)テレビユー山形                | 技術局技術部     | 〒990-9536 | 山形県 山形市白山1-11-33<br>テレビユー山形放送センター | 023-624-8115           | 023-624-8372 |
| 27  | (株)さくらんぼテレビジョン            | 技術局技術部     | 〒990-8539 | 山形県 山形市落合町85                      | 023-628-3902           | 023-628-3912 |
| 28  | (株)エフエム山形                 | 総務部        | 〒990-9543 | 山形県 山形市松山3-14-69                  | 023-625-0804           | 023-625-0805 |
| 29  | 山形コミュニティ放送(株)             | 総務         | 〒990-0043 | 山形県 山形市本町2-4-14                   | 023-634-0762           | 023-633-7622 |
| 30  | 酒田エフエム放送(株)               | 専務執行役員     | 〒998-0044 | 山形県 酒田市中町2-5-10 酒田産業会館内           | 0234-21-3788           | 0234-21-3787 |
| 31  | (株)ニューメディア                | 技術統括本部長    | 〒992-0044 | 山形県 米沢市春日4丁目2-75                  | 0238-24-2525           | 0238-24-2526 |
| 32  | 日本・アルカディア・ネットワーク(株)       | ラジオ部門      | 〒993-0011 | 山形県 長井市館町北6-27 TASビル3階            | 0238-84-5711           | 0238-84-5712 |
| 33  | (一社)日本アマチュア無線連盟<br>山形県支部  | 事務局        | 〒999-2211 | 山形県 南陽市赤湯3155-33                  | 0238-43-4124           | 0238-43-4124 |
| 34  | 日本赤十字社山形県支部               | 事業推進課      | 〒990-0023 | 山形県 山形市松波1-18-10 山形県赤十字会館         | 023-641-1353           | 023-641-8861 |
| 35  | (株)日本政策金融公庫山形支店<br>中小企業事業 | 総括課        | 〒990-0042 | 山形県 山形市七日町3-1-9 山形商工会議所会館         | 023-641-7941           | 023-623-9697 |

## 市町村・警察・消防連絡先一覧（山形県内）

（令和5年4月現在）

### <市町村>

| 市町村名 | 電話番号（代表）     | 郵便番号     | 所在地                 |
|------|--------------|----------|---------------------|
| 山形市  | 023-641-1212 | 990-8540 | 山形市旅籠町 2-3-25       |
| 米沢市  | 0238-22-5111 | 992-8501 | 米沢市金池 5-2-25        |
| 鶴岡市  | 0235-25-2111 | 997-8601 | 鶴岡市馬場町 9-25         |
| 酒田市  | 0234-22-5111 | 998-8540 | 酒田市本町 2-2-45        |
| 新庄市  | 0233-22-2111 | 996-8501 | 新庄市沖の町 10-37        |
| 寒河江市 | 0237-86-2111 | 991-8601 | 寒河江市中央 1-9-45       |
| 上山市  | 023-672-1111 | 999-3192 | 上山市河崎 1-1-10        |
| 村山市  | 0237-55-2111 | 995-8666 | 村山市中央 1-3-6         |
| 長井市  | 0238-84-2111 | 993-8601 | 長井市栄町 1-1           |
| 天童市  | 023-654-1111 | 994-8510 | 天童市老野森 1-1-1        |
| 東根市  | 0237-42-1111 | 999-3795 | 東根市中央 1-1-1         |
| 尾花沢市 | 0237-22-1111 | 999-4292 | 尾花沢市若葉町 1-2-3       |
| 南陽市  | 0238-40-3211 | 999-2292 | 南陽市三間通 436-1        |
| 山辺町  | 023-667-1111 | 990-0392 | 東村山郡山辺町緑ヶ丘 5        |
| 中山町  | 023-662-2111 | 990-0492 | 東村山郡中山町大字長崎 120     |
| 河北町  | 0237-73-2111 | 999-3511 | 西村山郡河北町谷地戊 81       |
| 西川町  | 0237-74-2111 | 990-0792 | 西村山郡西川町大字海味 510     |
| 朝日町  | 0237-67-2111 | 990-1442 | 西村山郡朝日町大字宮宿 1115    |
| 大江町  | 0237-62-2111 | 990-1101 | 西村山郡大江町大字左沢 882-1   |
| 大石田町 | 0237-35-2111 | 999-4112 | 北村山郡大石田町緑町 1        |
| 金山町  | 0233-52-2111 | 999-5402 | 最上郡金山町大字金山 324-1    |
| 最上町  | 0233-43-2111 | 999-6101 | 最上郡最上町大字向町 644      |
| 舟形町  | 0233-32-2111 | 999-4601 | 最上郡舟形町舟形 263        |
| 真室川町 | 0233-62-2111 | 999-5312 | 最上郡真室川町大字新町 124-4   |
| 大蔵村  | 0233-75-2111 | 996-0212 | 最上郡大蔵村大字清水 2528     |
| 鮭川村  | 0233-55-2111 | 999-5292 | 最上郡鮭川村大字佐渡 2003-7   |
| 戸沢村  | 0233-72-2111 | 999-6401 | 最上郡戸沢村大字古口 270      |
| 高畠町  | 0238-52-1111 | 992-0392 | 東置賜郡高畠町大字高畠 436     |
| 川西町  | 0238-42-2111 | 999-0193 | 東置賜郡川西町大字上小松 977-1  |
| 小国町  | 0238-62-2111 | 999-1363 | 西置賜郡小国町大字小国小坂町 2-70 |
| 白鷹町  | 0238-85-2111 | 992-0892 | 西置賜郡白鷹町大字荒砥甲 833    |
| 飯豊町  | 0238-72-2111 | 999-0696 | 西置賜郡飯豊町大字椿 2888     |
| 三川町  | 0235-66-3111 | 997-1301 | 東田川郡三川町大字横山字西田 85   |
| 庄内町  | 0234-43-2211 | 999-7781 | 東田川郡庄内町余目字町 132-1   |
| 遊佐町  | 0234-72-3311 | 999-8301 | 飽海郡遊佐町遊佐字舞鶴 202     |

<警察>

| 警察署等名   | 電話番号         | 郵便番号     | 所在地                 |
|---------|--------------|----------|---------------------|
| 山形県警察本部 | 023-626-0110 | 990-8577 | 山形市松波 2-8-1         |
| 山形警察署   | 023-627-0110 | 990-2412 | 山形市松山 1-1-23        |
| 上山警察署   | 023-677-0110 | 999-3134 | 上市市矢来 3-7-50        |
| 天童警察署   | 023-651-0110 | 994-0014 | 天童市糠塚 2-4-1         |
| 寒河江警察署  | 0237-83-0110 | 991-0003 | 寒河江市大字西根字上川原 228-1  |
| 村山警察署   | 0237-52-0110 | 995-0035 | 村山市中央 1-2-5         |
| 尾花沢警察署  | 0237-24-0110 | 999-4229 | 尾花沢市横町 2-4-1        |
| 新庄警察署   | 0233-22-0110 | 996-0051 | 新庄市大字松本 822         |
| 庄内警察署   | 0234-45-0110 | 999-7781 | 東田川郡庄内町余目字滑石 8-1    |
| 酒田警察署   | 0234-23-0110 | 998-0011 | 酒田市上安町 1-1-1        |
| 鶴岡警察署   | 0235-28-0110 | 997-0013 | 鶴岡市道形町 20-40        |
| 長井警察署   | 0238-84-0110 | 993-0014 | 長井市小出 3743-3        |
| 小国警察署   | 0238-62-0110 | 999-1363 | 西置賜郡小国町大字小国小坂町 1-49 |
| 南陽警察署   | 0238-50-0110 | 999-2221 | 南陽市柵塚 1618          |
| 米沢警察署   | 0238-26-0110 | 992-0051 | 米沢市城北 2-3-19        |

<消防本部>

| 消防本部名                | 電話番号         | 郵便番号     | 所在地                |
|----------------------|--------------|----------|--------------------|
| 山形市消防本部              | 023-634-1199 | 990-0041 | 山形市緑町 4-15-7       |
| 上市市消防本部              | 023-672-1190 | 999-3144 | 上市市石崎 1-7-46       |
| 天童市消防本部              | 023-654-1191 | 994-0027 | 天童市桜町 2-1          |
| 西村山広域行政<br>事務組合消防本部  | 0237-86-2595 | 991-0003 | 寒河江市大字西根字石川西 300-1 |
| 村山市消防本部              | 0237-55-2514 | 995-0035 | 村山市中央 1-3-13       |
| 東根市消防本部              | 0237-42-0134 | 999-3701 | 東根市大字東根甲 7057-25   |
| 尾花沢市消防本部             | 0237-22-1131 | 999-4224 | 尾花沢市新町 4-5-1       |
| 最上広域市町村圏<br>事務組合消防本部 | 0233-22-7521 | 996-0002 | 新庄市金沢字中村 1279-1    |
| 置賜広域行政<br>事務組合消防本部   | 0238-23-3107 | 992-0012 | 米沢市金池 5-2-41       |
| 西置賜行政組合<br>消防本部      | 0238-88-1212 | 993-0042 | 長井市平山 4460         |
| 鶴岡市消防本部              | 0235-22-8330 | 997-0857 | 鶴岡市美咲町 36-1        |
| 酒田地区広域行政<br>組合消防本部   | 0234-31-7119 | 998-0859 | 酒田市大町字上割 43-1      |