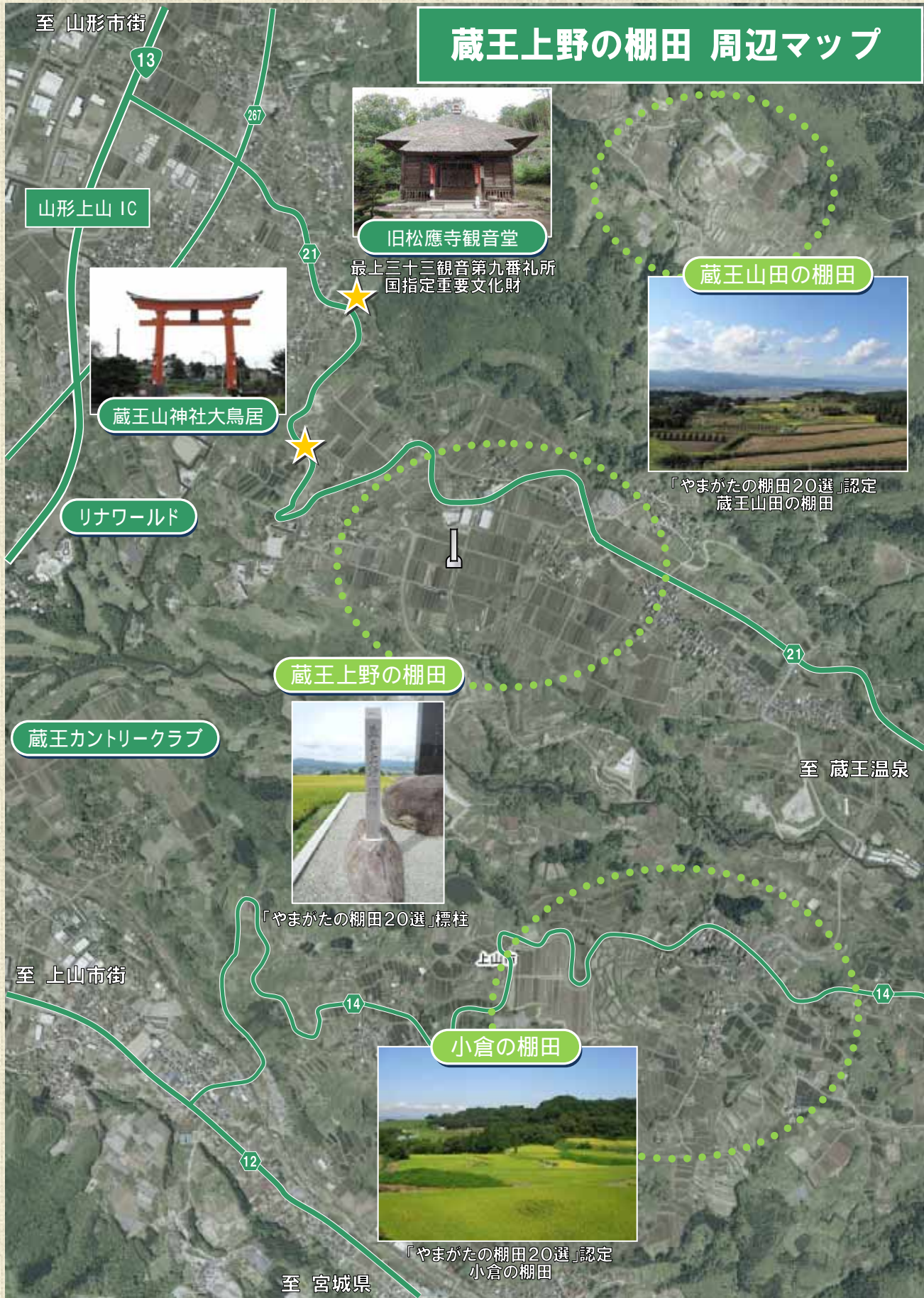


蔵王上野の棚田 周辺マップ



蔵王上野の棚田

ざおうのわの

(山形市蔵王上野)

やまがたの
棚田20選

地元協働で守る景観

蔵王温泉に向かう県道21号蔵王公園線を登っていくと、蔵王山神社大鳥居の先に、整然と並ぶ蔵王上野の棚田が広がっている。棚田から眼下を眺めれば、山形市街や上山市街を一望することができる。また、山側を見上げれば蔵王連峰と、絶好のビューポイントとなっている。

この棚田の景観は、地元町内会、上野中山間直接支払運営委員会が協働して、農道、水路の保全、草刈り等の維持管理作業を行うことにより守られている。

さらに蔵王上野地区では、都市住民との交流を図るために、毎年夏に「うわの流しそつめん祭り」を開催している。今年で14回目を迎え、千人以上の来場者が、そつめんを味わい賑わった。

