

トイレの水どこへ行く？



水の流れ

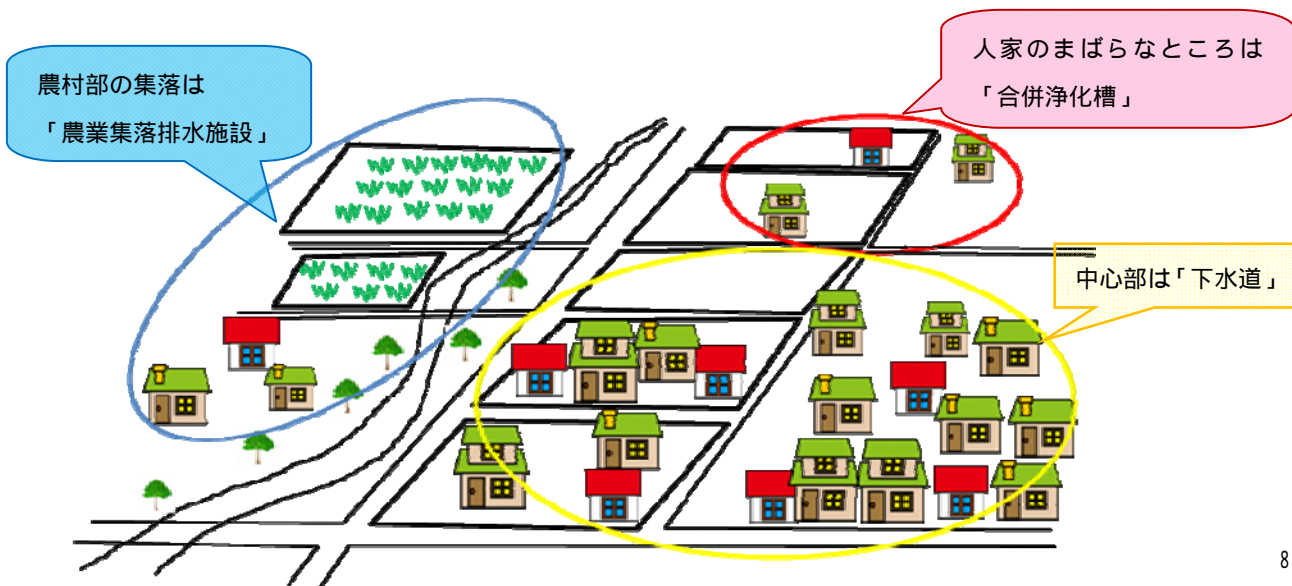
トイレの水を流した後、その水がどこへ流れていくのだろうか？そして、その水がどうやってキレイになるのだろうか？

私たちが使った汚れてしまった水をキレイにして、再び川や海へ戻す役割を持った施設がある。「下水道」「農業集落排水施設」「合併浄化槽」と呼ばれる施設である。

それぞれにはキレイにできる守備範囲が決められている。

- ・ まちの中心部は「下水道」
- ・ 農村部の集落は「農業集落排水施設」
- ・ 人家のまばらなところ「合併浄化槽」

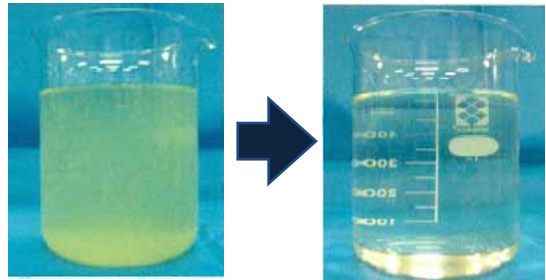
この施設できれいになった水は、川を流れてやがては海にたどり着く。この川や海は絶えず蒸発し、雲となり、地上に雨や雪を降らせる。水は何度も繰り返し使われている。何度も繰り返し使っためにも、水は大切に使わなければならない。



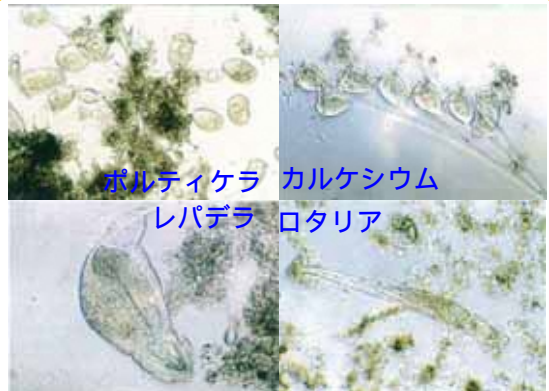
～夏休み親子下水道教室～



下水道は臭い・汚いというイメージが強い。このマイナスのイメージをなくし、正しい下水道を理解してもらいたい。その思いから、夏休みに親子下水道教室を開催している。親子教室では施設見学や顕微鏡を使った微生物の観察を行う。施設見学では臭かった水がどんどんキレイになり、透き通った水に変化していくところを見ることができる。顕微鏡観察では、汚れた水をキレイにする小さな微生物を見ることができる。変わった形や不思議な動きをする生き物をのぞいてみては？



下水を処理するとこんなにきれいになるよ！



平成27年度夏休み親子下水道教室のご案内

7月31日(金) 村山浄化センター 8月3日(月) 山形浄化センター

8月4日(火) 置賜浄化センター 8月6日(木) 庄内浄化センター

お問合せ・申し込み 各処理区市町の下水道担当課

締め切り 7月24日(金)まで

<http://www.pref.yamagata.jp/ou/kendoseibi/180040/others/sewersclass.html>

下水道マスコット
スイスイ

