

第 2 章

火 災 の 部

利用にあたって

この統計は、総務省消防庁で定めている「火災報告取扱要領」によって平成18年1月から12月までの県内の消防本部等から報告された内容をもとに集計作成したものです。

なお、平成19年4月1日より、鶴岡地区消防事務組合の構成団体である鶴岡市は、単独で鶴岡市消防本部を設置し、もう一つの構成団体である三川町は、鶴岡市消防本部に業務委託しています。この統計は、平成19年4月1日現在の状況と、平成18年中の活動データによるものですが、管轄区域が同じことから、消防機関名の表記を「鶴岡市消防本部」に統一しています。

1 火災の定義

ここにいう「火災」とは、人の意図に反して発生し若しくは拡大し、または放火により発生して、消火の必要がある燃焼現象であって、これを消火するために消火施設又はこれと同程度の効果のあるものの利用を必要とするものをいう。

2 火災の種別

火災は、次の種別に区分する。この場合において、火災の種別が2以上複合するときは焼毀損害の大きな方の種別による。

(1) 建物火災

建物又はその収容物が焼損した火災をいう。

(2) 林野火災

森林、原野又は牧野が焼損した火災をいう。

(3) 車両火災

原動機によって運航することができる車両及び被けん引車又はこれらの積載物が焼損した火災をいう。

(4) 船舶火災

船舶又はその積載物が焼損した火災をいう。

(5) 航空機火災

航空機又はその積載物が焼損した火災をいう。

(6) その他の火災

(1) から (5) までに掲げる火災以外の火災をいう。

3 火災の損害

火災によって受けた直接的な損害をいい、消火のために要した経費、焼跡整理費、り災のための休業による損失等の間接的な損害を除く。

なお、損害額は、り災地における時価による。

4 焼損の程度

焼損の程度は、次の通り区分する。

(1) 全焼

建物の焼毀損害額が、火災前の建物の評価額の 70%以上のもの、又はこれ未満であっても残存部分に補修を加えて再使用できないものをいう。

(2) 半焼

建物の焼毀損害額が、火災前の建物の評価額の 20%以上のもので、全焼に該当しないものをいう。

(3) 部分焼

建物の焼毀損害額が、火災前の建物の評価額の 20%未満のもので、ぼやに該当しないものをいう。

(4) ぼや

建物の焼毀損害額が、火災前の建物の評価額の 10%未満であり焼損床面積が 1 平方メートル未満のもの、建物の焼毀損害額が火災前の建物の評価額の 10%未満のものであり焼損床面積が 1 平方メートル未満のもの、または収容物のみ焼損したものをいう。

5 り災世帯

(1) り災世帯の定義

ア、住居及び家計をともにする者又は一人で居住し家計を維持する者ごとに 1 世帯とする。ただし、共同住宅の共有部分のみり災した場合には、り災世帯数を計上しない（普通世帯）。

イ、寄宿舍その他これに類する施設に常時宿泊する者については、当該施設に宿泊する全ての者の集まりを 1 世帯とする（準世帯）。

(2) り災程度

ア、全損

建物の火災損害額が、り災前の建物の評価額の 70%以上のものをいう。

イ、半損

建物の火災損害額が、り災前の建物の評価額の 20%以上のもので全損に該当しないものをいう。

ウ、小損

建物の火災損害額が、り災前の建物の評価額の 20%未満のものをいう。

6 死者及び負傷者

「死者」または「負傷者」とは、火災現場において火災に直接起因して死亡したもの（病死者を除く）又は負傷した者をいう。なお、火災により負傷した後 48 時間以内に死亡した者は、火災による死者とする。

7 出火原因

出火原因は、発火源、経過及び着火物の 3 つに区分する。

火災の概況

1 火災の概況

平成18年中の火災は、出火件数442件、死者数22人（放火自殺者を除く）、負傷者数82人、損害額1,551,578千円、建物焼損棟数426棟、建物焼損床面積26,845㎡、建物焼損表面積1,278㎡、林野焼損面積478a、り災世帯数259世帯であり、平成17年に比べ、出火件数、建物焼損表面積、林野焼損面積、死者数は減少したが、他は増加した（第1表参照）。

平成18年中の火災を1日あたりで見ると、出火件数1.2件、損害額4,251千円、建物焼損棟数1.2棟、建物焼損床面積73.5㎡、り災世帯数0.7世帯となる。

2 出火件数

平成18年の出火件数を火災種別にみると、建物火災315件（全出火件数の71.3%）、林野火災14件（同3.2%）、車両火災46件（同10.4%）、その他火災67件（同15.1%）となっている（第1表参照）。

建物火災のうち、店舗等との併用を除く住宅火災は128件で、建物火災の40.6%、全出火件数の29.0%を占めている。

3 月別出火件数

出火件数を月別に見ると、5月が47件（前年66件）と最も多く、8月の46件（前年31件）4月の45件（前年61件）と続く（月別火災件数比較図及び第3表参照）。

なお、月平均出火件数は36.8件である。

4 出火原因

出火原因では、こんろが59件（全原因数の13.3%）で第1位、次いで放火32件（同7.2%）、ストーブ28件（同6.3%）、たき火26件（同5.9%）、たばこ20件（同4.5%）となっている（第6表参照）。

5 損害額

火災による損害額は、15億5,157.8万円で、前年の11億5,501.6万円に比べ、3億9,656.2万円の増加である（第1表参照）。

損害額を火災1件あたりで見ると、351万円となっている。

6 火災による死者

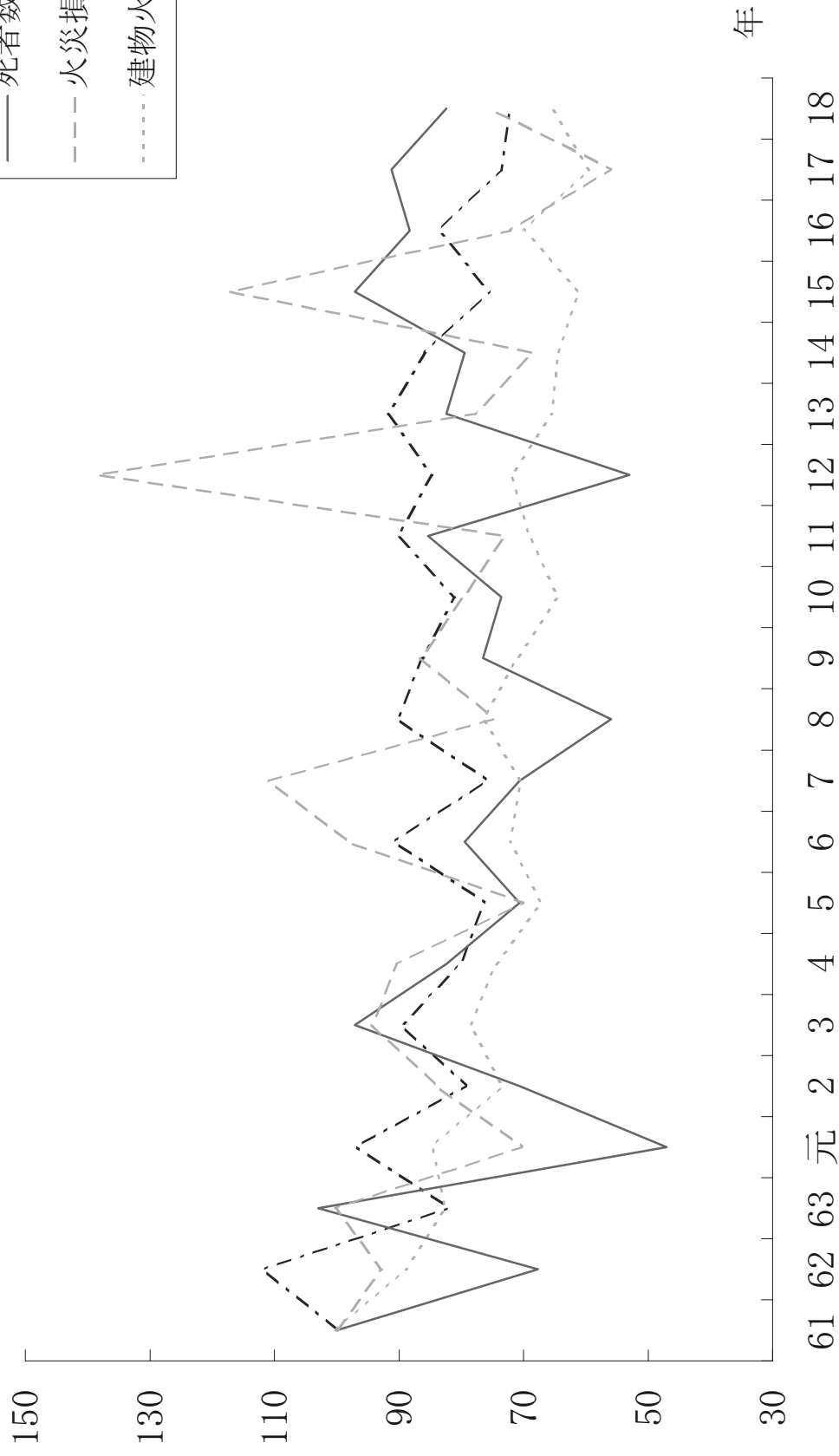
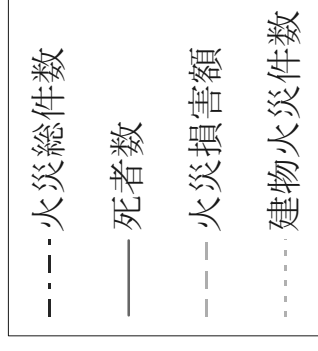
火災による死者（放火自殺含む）は28人発生しており、前年31人に比べ3人減少となった。

放火自殺者を除く人の主な死因と年齢を見ると、火傷や一酸化炭素中毒・窒息による

死者 19 人であり、うち 65 歳以上の高齢者は 10 人である。

また、心中を含む放火自殺者は 6 人であり、前年の 7 人に比べ 1 人減少している（第 8 表参照）。

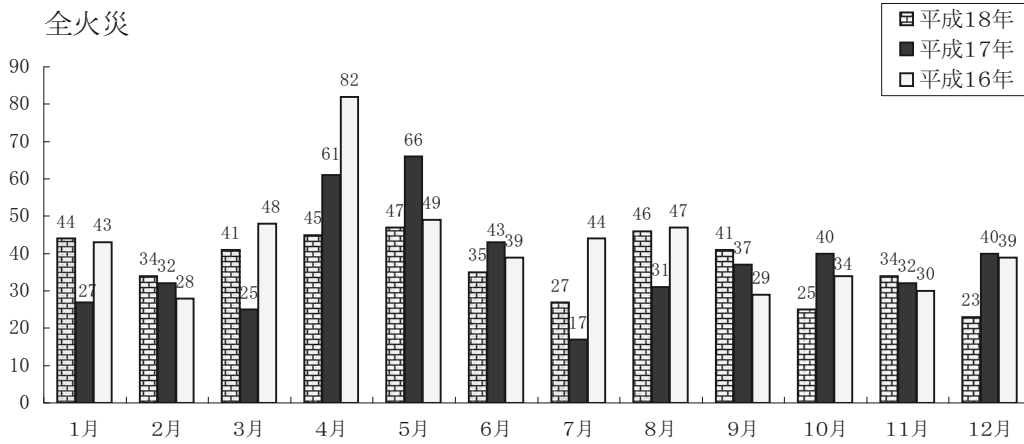
火災の傾向 (昭和60=指数100)
指数



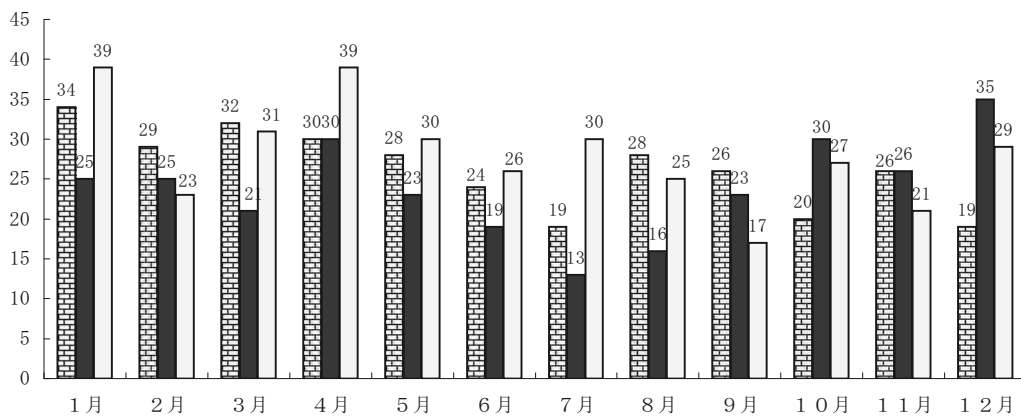
月別火災件数比較図

全火災

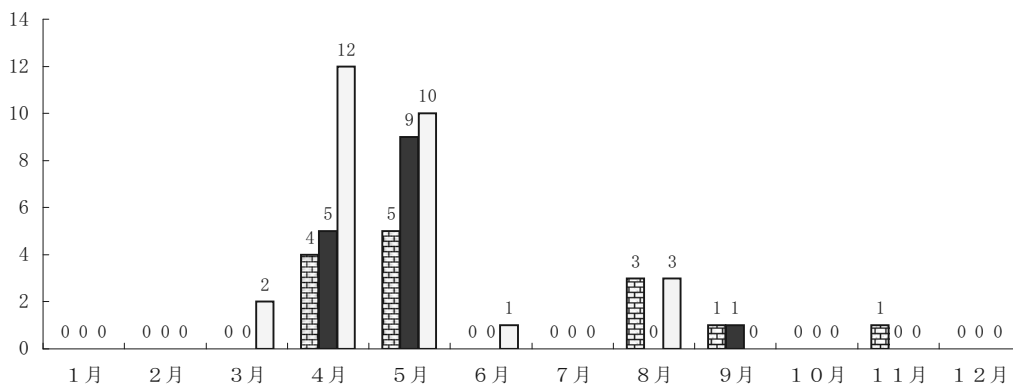
	1月	2月	3月	4月	5月	6月	7月	8月	9月	10月	11月	12月	合計
平成18年	44	34	41	45	47	35	27	46	41	25	34	23	442
平成17年	27	32	25	61	66	43	17	31	37	40	32	40	451
平成16年	43	28	48	82	49	39	44	47	29	34	30	39	512



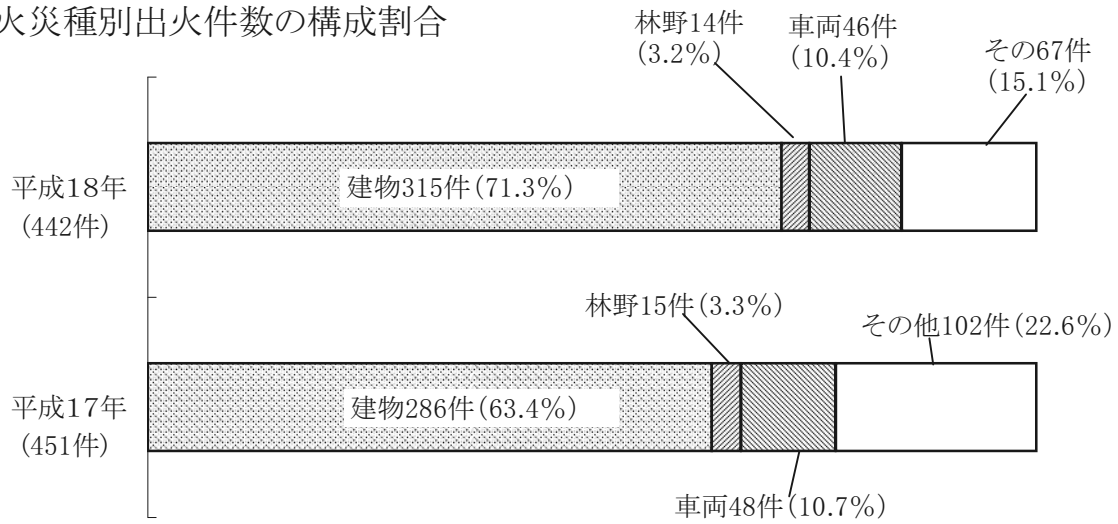
建物火災



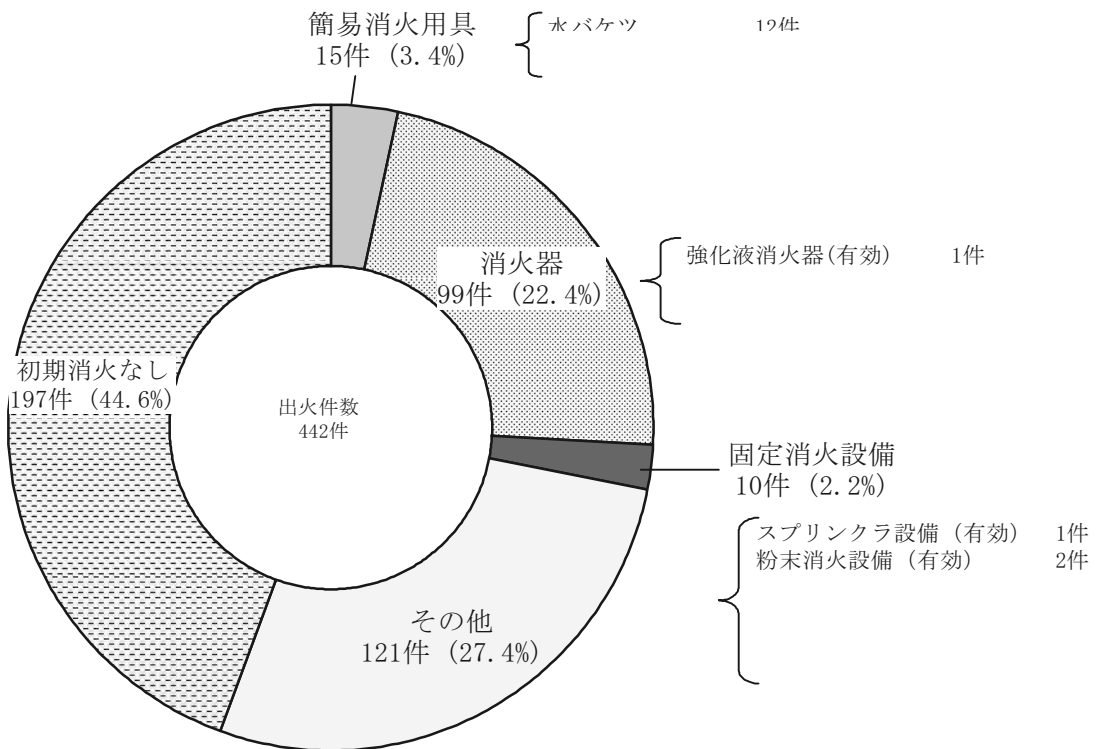
林野火災



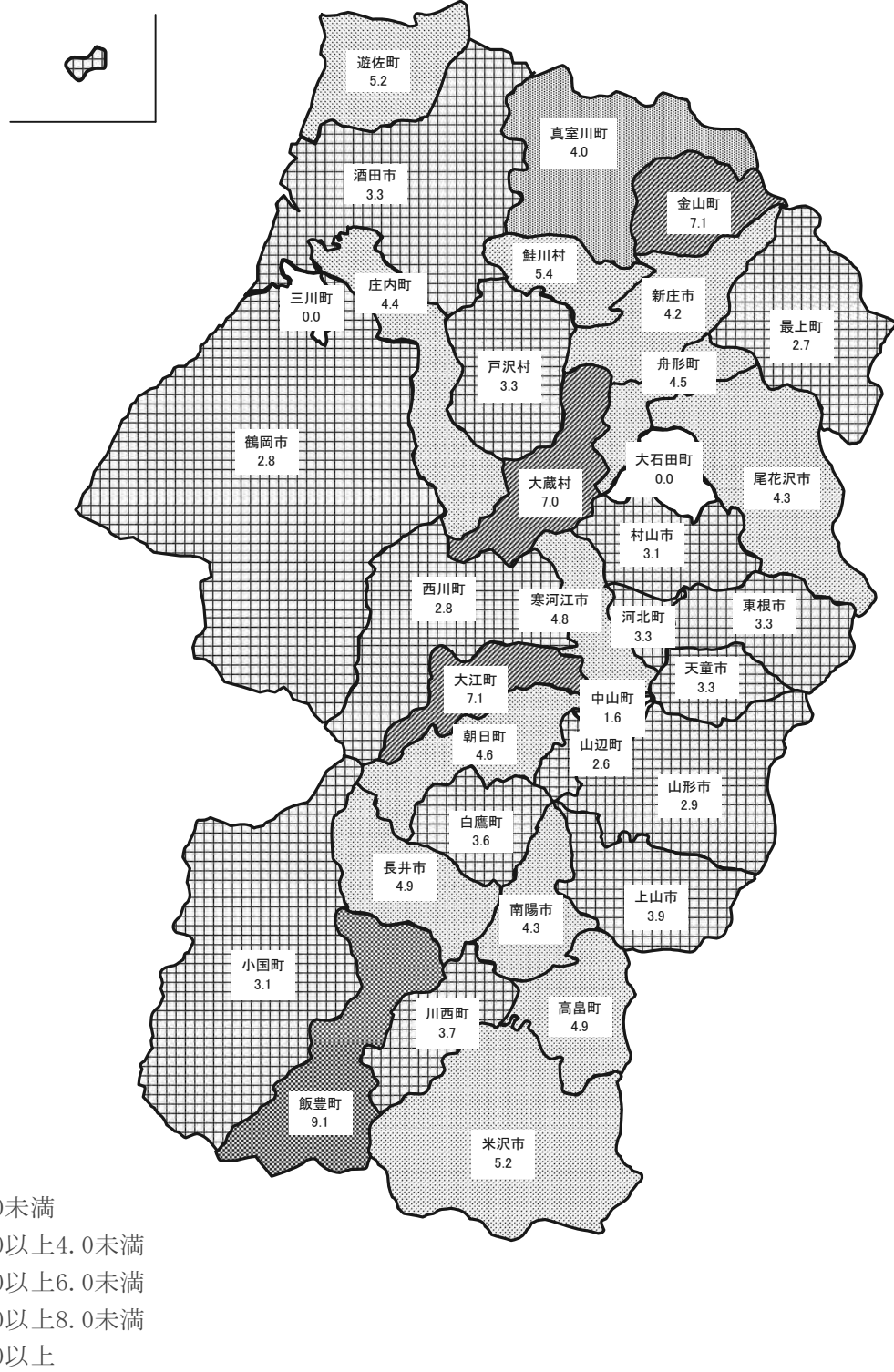
火災種別出火件数の構成割合



初期消火器具使用状況



市町村別人口1万人あたりの出火件数（出火率）

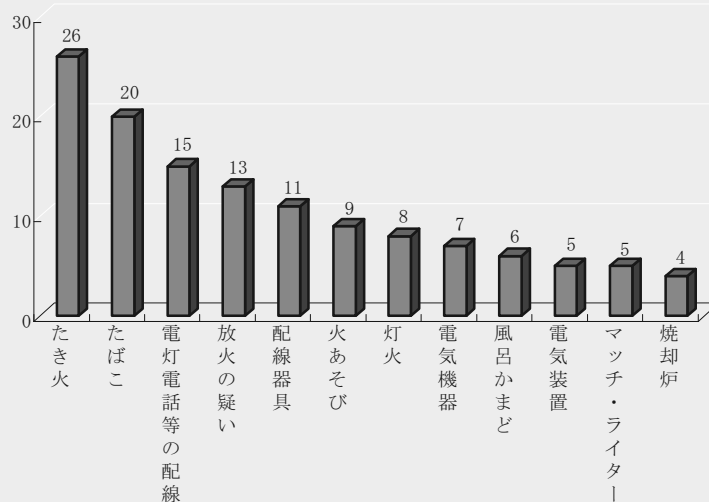


第1表 平成18年中の火災発生状況

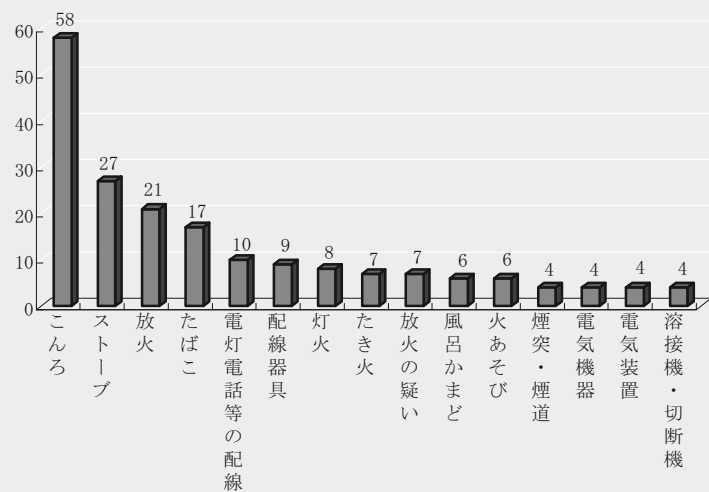
	平成18年 (A)	平成17年 (B)	増減数 (A - B)	増減率
合 計 (件)	442	451	-9	-2.0%
建物	315	286	29	10.1%
林野	14	15	-1	-6.7%
車両	46	48	-2	-4.2%
船舶				
航空機				
その他	67	102	-35	-34.3%
建物焼損床面積 (㎡)	26,845	21,036	5,809	27.6%
建物焼損表面積 (㎡)	1,278	1,835	-557	-30.4%
林野焼損面積 (a)	478	2,907	-2,429	-83.6%
損害額合計 (千円)	1,551,578	1,155,016	396,562	34.3%
建物	1,497,558	1,121,419	376,139	33.5%
林野	1,177	3,051	-1,874	-61.4%
車両	29,407	21,742	7,665	35.3%
船舶				
航空機				
その他	23,325	6,875	16,450	239.3%
爆発	111	1,929	-1,818	-94.2%
焼損棟数合計 (棟)	426	397	29	7.3%
全焼	128	135	-7	-5.2%
半焼	27	20	7	35.0%
部分焼	148	125	23	18.4%
ぼや	123	117	6	5.1%
り災世帯数 (世帯)	259	239	20	8.4%
負傷者 (人)	82	76	6	7.9%
死者 (人)	28	31	-3	-9.7%
うち放火自殺者	6	7	-1	-14.3%

第2表 火災種別・原因別件数

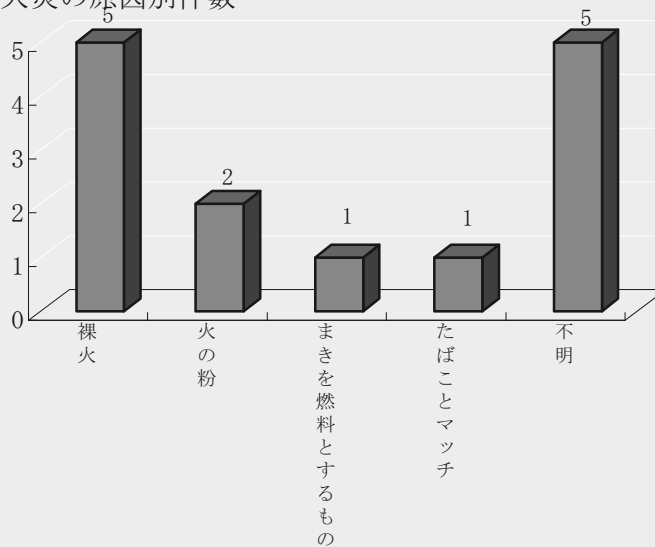
全火災の原因別件数



建物火災の原因別件数



林野火災の原因別件数



第3表 月別火災発生状況

区分 市町村	火災件数 (件)							焼損面積			損害額 (千円)				
	合計	建物	林野	車両	船舶	航空機	その他	建物 (㎡)		林野 (a)	合計 (爆発含む)	建物	林野	車両	船舶
								床面積	表面積						
1 月	44	34		4			6	4,366	187		193,218	184,298		8,770	
2 月	34	29		4			1	4,867	119		297,038	296,373		542	
3 月	41	32		1			8	4,154	92		255,049	254,024		284	
4 月	45	30	4	3			8	3,737	265	29	230,531	227,110	82	3,314	
5 月	47	28	5	3			11	1,994	51	55	122,795	121,700	100	795	
6 月	35	24		2			9	1,679	92		105,524	104,983		180	
7 月	27	19		3			5	1,266	81		78,623	77,717		899	
8 月	46	28	3	7			8	528	41	379	40,921	36,313	995	2,340	
9 月	41	26	1	9			5	1,117	149	15	52,307	45,944		6,076	
1 0 月	25	20		4			1	995	52		52,053	51,724		278	
1 1 月	34	26	1	4			3	1,320	22		67,698	62,763		4,792	
1 2 月	23	19		2			2	822	127		55,821	34,609		1,137	
1 8 年計	442	315	14	46			67	26,845	1,278	478	1,551,578	1,497,558	1,177	29,407	
1 7 年	451	286	15	48			102	21,036	1,835	2,907	1,155,016	1,121,419	3,051	21,742	
1 6 年	512	337	28	51	1		95	26,306	1,963	688	1,485,572	1,431,363	3,448	14,799	18,360
1 5 年	463	294	25	45			99	21,447	1,321	1,800	1,476,652	1,408,756	4,444	58,138	
1 4 年	526	310	46	53			117	21,519	2,049	1,273	1,539,170	1,509,116	3,214	22,398	
1 3 年	563	315	56	51			141	23,426	1,839	2,097	1,603,030	1,546,113	6,573	18,168	
1 2 年	519	346	23	59			91	25,786	1,916	483	2,852,009	2,817,317	4,772	20,392	
1 1 年	553	332	49	53			119	22,511	1,538	1,413	1,506,157	1,460,211	2,623	30,978	
1 0 年	497	310	23	53			111	21,411	1,343	427	1,644,654	1,581,339	3,020	34,979	
9 年	529	342	35	38			114	24,159	1,707	2,441	1,783,696	1,736,356	13,912	17,698	
8 年	553	368	44	43			98	23,124	2,451	548	1,542,002	1,500,562	5,504	18,229	
7 年	465	339	21	28			77	22,171	2,459	804	2,284,687	2,193,230	2,966	16,738	
6 年	556	347	58	39	1		111	27,967		1,636	2,026,718	1,986,221	4,568	23,037	1,019
5 年	468	323	36	38			71	23,155		1,403	1,441,271	1,387,876	4,305	28,183	
4 年	491	358	22	32			79	23,894		376	1,863,198	1,845,409	1,615	11,652	
3 年	549	378	38	47			86	26,004		692	1,944,225	1,875,810	2,044	53,918	
2 年	506	353	38	28	22		65	26,738		3,519	1,731,353	1,676,432	3,205	28,564	4,994
元 年	591	407	60	32			92	26,065		3,669	1,449,500	1,412,754	5,005	13,706	6,675
6 3 年	503	397	16	29			61	28,538		150	2,067,297	2,051,619	597	9,224	
6 2 年	685	428	85	35			137	30,845		7,834	1,913,961	1,783,776	77,362	14,337	

航空機	その他	爆発	焼損数								爆発の 損害数	り災世帯数				り災 人員	負 傷 者	全 死 者	自 殺
			建物（棟）					車 両	船 舶	航空 機		合計	全 損	半 損	小 損				
			合計	全 焼	半 焼	部分 焼	ぼ や												
	150		41	15	3	12	11	4				29	12	1	16	78	9	3	1
	12	111	35	11	3	11	10	4			1	18	6	1	11	70	3	3	1
	741		48	19	3	18	8	1				30	17		13	110	17	6	
	25		64	23	6	26	9	3				42	15	6	21	137	9	3	1
	200		31	8	2	12	9	3				27	8	4	15	98	12	1	
	361		35	13	3	13	6	2				20	7	2	11	58	3	2	
	7		24	6	1	4	13	3				10	3		7	34	3	1	
	1,273		34	6		12	16	7				21	2		19	68	10	2	2
	287		34	6	4	14	10	9				16	3		13	51	4	3	1
	51		25	5	1	8	11	4				13	3		10	48	7		
	143		31	10	1	8	12	4				18	4	2	12	58	2	1	
	20,075		24	6		10	8	2				15	4		11	53	3	3	
	23,325	111	426	128	27	148	123	46			1	259	84	16	159	863	82	28	6
	6,875	1,929	397	135	20	125	117	44			2	239	75	13	151	769	76	31	7
	9,904	7,698	479	155	44	148	132	38	1		3	302	104	34	164	1,004	100	30	10
	5,265	49	389	119	37	118	115	55			2	220	63	18	139	671	77	33	14
	4,256	186	445	119	38	151	137	58			2	256	67	27	162	826	100	27	12
	31,406	770	420	133	39	121	127	60			2	250	92	22	136	826	102	28	7
	9,322	206	448	123	40	150	135	73			1	281	70	18	193	948	81	18	9
	12,341	4	441	132	36	155	118	75			2	260	79	17	164	950	91	29	10
	24,895	421	402	118	43	142	99	57			1	217	61	27	129	789	78	25	12
	14,741	989	450	140	31	164	115	38			5	252	78	24	150	876	102	26	10
	17,647	60	468	137	35	164	132	4			1	316	93	25	198	1,050	92	19	9
	20,862	50,891	432	134	37	158	103	36			4	265	79	23	163	973	75	24	15
	11,873		481	155	42	284		39	1			289	81	25	183	1,096	80	27	13
	20,907		423	147	40	236		53				236	70	25	141	854	63	24	8
	4,522		464	160	40	264		41				306	107	31	168	1,074	89	28	10
	12,453		455	157	35	263		47				263	88	21	154	1,076	75	33	11
	18,158		486	174	42	270		41	2			329	114	31	184	1,142	117	24	10
	11,360		525	168	50	307		39	2			348	104	27	217	1,393	73	16	8
	5,857		493	142	41	310		39				302	77	29	196	1,205	85	35	15
	38,486		624	209	61	354		52				391	109	41	241	1,513	98	23	10

第4表 市町村別火災発生状況

区分 市町村	火災件数 (件)							焼損棟数					焼損面積		死傷者数		
	合計	建物	林野	車両	船舶	航空機	その他	建物 (棟)					建物 (㎡)		林野 (a)	死者	負傷者
								合計	全焼	半焼	部分焼	ぼや	床面積	表面積			
山形市	74	56		8			10	65	11		24	30	1,594	86		3	24
上山市	14	12					2	17	6	1	8	2	1,516	46		1	1
天童市	21	14		3			4	19	5	2	7	5	1,293	41		2	7
山辺町	4	3		1				4	3		1		254			1	1
中山町	2	2						3	2			1	77				
寒河江市	21	11	2	1			7	14	3	1	6	4	799	40	44	1	
河北町	7	3	1	2			1	5	2		3		395	17	1		2
西川町	2			2												1	
朝日町	4	3					1	3	1		1	1	22	2			
大江町	7	6					1	7	3		2	2	182	6			2
村山市	9	4		1			4	6	2		2	2	1,847	2			1
東根市	15	11	1	1			2	14	5	2	5	2	943	43	10	4	1
尾花沢市	9	6	1				2	17	6	2	9		1,683	119	15		1
新庄市	17	11	1	4			1	14	4	2	7	1	1,085	115	10		1
金山町	5	4					1	4	2	1	1		303	26			1
最上町	3	3						3	1			2	232	1			
舟形町	3	1	1	1				4	1		3		159	79	10		
真室川町	4	2		1			1	2		1		1	279				6
大蔵村	3	2					1	2	1	1			232				
鮭川村	3	2					1	2	1	1			371	21			
戸沢村	2	1					1	1	1				337				1
米沢市	47	39		4			4	49	10	2	17	20	1,377	202		3	9
南陽市	15	12					3	26	14	2	9	1	1,385	43		3	3
高畠町	13	6	1	1			5	9	4	2	1	2	1,187	1	5	2	2
川西町	7	5	1	1				5			3	2	2	3	4		
長井市	15	12		2			1	28	14	1	9	4	1,947	147		1	2
小国町	3	2		1				2			1	1		1			
白鷹町	6	2	2				2	6	2		4		335	95			
飯豊町	8	7					1	10	5		5		889	16			
鶴岡市	40	31	1	4			4	33	9	1	7	16	2,959	106	1	2	5
酒田市	39	30	1	4			4	37	6	3	9	19	2,509	11	10	3	9
庄内町	11	8		1			2	11	4	2	3	2	651	9		1	3
遊佐町	9	4	1	3			1	4			1	3	1		368		
県計	442	315	14	46			67	426	128	27	148	123	26,845	1,278	478	28	82

り災世帯数				り災 人員	損害額 (千円)									
合 計	全 損	半 損	小 損		合 計 (爆発含む)	建物			林野	車両	船舶	航空 機	その 他	爆 発
						建物	収容物	小計						
44	9	3	32	130	172,509	126,062	30,074	156,136		16,322			51	
13	5	2	6	33	97,594	69,329	27,994	97,323		13			258	
10	2	1	7	40	41,508	34,175	6,581	40,756		752				
3	3			10	2,114	940	247	1,187		927				
					13,800	8,506	5,294	13,800						
7	2		5	24	66,263	37,842	28,238	66,080	20	45			118	
5	2		3	25	15,655	5,283	10,088	15,371		284				
					100					100				
1			1	5	238	164	29	193					45	
4			4	13	3,358	1,552	1,796	3,348					10	
4	1		3	21	37,804	29,525	7,640	37,165		258			270	111
13	5	1	7	48	62,124	48,138	13,751	61,889	75	85			75	
14	5	1	8	49	63,252	20,980	42,264	63,244					8	
10	5	1	4	38	98,373	71,762	22,976	94,738		3,635				
1	1			4	5,526	3,631	1,895	5,526						
1			1	3	5,969	1,678	4,291	5,969						
					8,609	4,259	3,080	7,339	995	275				
2	1		1	8	27,680	22,133	5,547	27,680						
1	1			3	15,932	14,550	1,376	15,926					6	
2	2			8	23,464	13,535	9,877	23,412					52	
1	1			5	9,067	5,535	3,532	9,067						
31	8	2	21	98	89,634	64,700	22,201	86,901		2,482			251	
19	9	2	8	52	65,566	56,495	9,071	65,566						
4	2		2	18	71,305	50,463	20,655	71,118	87	100				
3			3	10	7		7	7						
10	5	1	4	33	93,040	79,058	12,986	92,044		991			5	
2			2	2	36	14	22	36						
2			2	8	5,297	4,881	409	5,290					7	
5			5	16	20,598	9,060	11,538	20,598						
19	7		12	64	150,805	113,352	36,474	149,826		979				
18	4	1	13	61	237,376	197,147	17,678	214,825		1,201			21,350	
8	4	1	3	27	45,627	38,116	6,632	44,748		60			819	
2			2	7	1,348	98	352	450		898				
259	84	16	159	863	1,551,578	1,132,963	364,595	1,497,558	1,177	29,407			23,325	111

第5表 市町村別月別火災件数及び損害額

区分 市町村	合計		1月		2月		3月		4月		5月	
	件数	損害額	件数	損害額	件数	損害額	件数	損害額	件数	損害額	件数	損害額
山形市	74	172,509	8	8,155	2	929	6	96,766	6	39,502	8	17,197
上山市	14	97,594					2	45,755	3	14,235		
天童市	21	41,508	3	16,096	4	7,837	3	11,663			1	8
山辺町	4	2,114			1	151						
中山町	2	13,800	1	57								
寒河江市	21	66,263	2	4,562	1	57	1	13,435	5	19,896	6	43
河北町	7	15,655					2	485	1		1	
西川町	2	100										
朝日町	4	238					1		1			
大江町	7	3,358	1	674	1	1,156	1	173				
村山市	9	37,804	1	23,260	2	13,864			1	152	2	150
東根市	15	62,124	3	21,400	2	28,636			1	75	2	1,344
尾花沢市	9	63,252					1	3,920	3	54,525	1	65
新庄市	17	98,373	2	4,188	1	21,616	2	22,484	4	14,777	2	14,404
金山町	5	5,526							1	82	1	4,023
最上町	3	5,969			2	4,412						
舟形町	3	8,609										
真室川町	4	27,680	1	19							1	
大蔵村	3	15,932										
鮭川村	3	23,464	1	52	1	16,529						
戸沢村	2	9,067									1	9,067
米沢市	47	89,634	6	56,157	2	126	6	12,249	3	7,116	4	128
南陽市	15	65,566	1	5,532	1	82	3	18,588	2	15,718	2	8,253
高島町	13	71,305	1	5			1	6,366	2		3	22,729
川西町	7	7			1				2		2	
長井市	15	93,040	2	24,237			1	38	2	43,600		
小国町	3	36	1	34								
白鷹町	6	5,297	1	3,466			2	7	1		1	1,824
飯豊町	8	20,598			4	15,348						
鶴岡市	40	150,805	4	13,812	3	4,050	4	6,248	4	17,750	4	43,555
酒田市	39	237,376	3	343	5	181,766	1	1,496	2	21	5	5
庄内町	11	45,627	1	11,095	1	479	3	15,358	1	3,082		
遊佐町	9	1,348	1	74			1	18				
県計	442	1,551,578	44	193,218	34	297,038	41	255,049	45	230,531	47	122,795

(損害額単位：千円)

6月		7月		8月		9月		10月		11月		12月	
件数	損害額	件数	損害額	件数	損害額	件数	損害額	件数	損害額	件数	損害額	件数	損害額
5	203	7	2,126	10	764	5	5,324	6	79	9	665	2	799
1	30,974	2	150	1				1	1	4	6,479		
3	1,906			1	112	1	525	1	155	1	120	3	3,086
1	817					1	219					1	927
1	13,743												
3	11,193			1	867	1	80			1	16,130		
1	15,151			1				1	19				
1	100			1									
				1	187			1	51				
1	263			1	2	1		1	1,090				
1				1	258	1	120						
1				2	113	2	275					2	10,281
1	8			1	631	2	4,103						
2	258	1	17,487	1	37	1	622			1	2,500		
		1				1	1,406			1	15		
										1	1,557		
				1	995	2	7,614						
		1						1	27,661				
		1	6			1	1,592			1	14,334		
		1	6,883										
				1									
2	304	4	13	3	1,644	10	9,102	3	8	2	2,201	2	586
2	8,118	1		1		1	9,272					1	3
3	11,959	1	30,193	1	53	1							
				1		1	7						
1	2,946	1	2	1		1	80	2	12,471	2	7,608	2	2,058
		1	2					1					
										1			
1	3,411			1						1	1,816	1	23
		1	895	7	32,254	3	9,981	3	10,364	3	4	4	11,892
3	388	4	20,866	4	2,180	2	1,620	2	71	3	2,454	5	26,166
1	3,782					1	167	2	83	1	11,581		
				3	824	2	198			2	234		
35	105,524	27	78,623	46	40,921	41	52,307	25	52,053	34	67,698	23	55,821

第6表 全火災の総合出火原因別件数（月別出火件数）

	合計	1月	2月	3月	4月
こんろ	59	3	2	4	5
放火	32	4	3	3	2
ストーブ	28	2	6	6	1
たき火	26	1	0	1	4
たばこ	20	3	2	1	6
電灯電話等の配線	15	3	0	1	0
放火の疑い	13	1	1	2	2
配線器具	11	1	1	1	1
火あそび	9	0	2	0	1
灯火	8	1	1	2	0
電気機器	7	0	0	1	1
風呂かまど	6	3	1	0	2
電気装置	5	2	0	0	1
マッチ・ライター	5	0	0	1	0
焼却炉	4	0	1	0	1
煙突・煙道	4	1	0	1	1
溶接機・切断機	4	1	0	0	0
排気管	3	0	0	0	0
ボイラー	2	1	1	0	0
取灰	2	0	1	0	0
内燃機関	1	0	0	0	0
衝突の火花	1	0	0	0	0
火入れ	1	0	0	0	1
その他	72	4	6	3	6
不明・調査中	104	13	6	14	10
合計	442	44	34	41	45

5月	6月	7月	8月	9月	10月	11月	12月
5	7	5	8	6	5	4	5
3	2	2	5	2	4	1	1
2	0	0	0	0	1	5	5
7	1	0	6	3	1	2	0
0	0	2	3	0	1	2	0
2	3	1	1	0	0	1	3
2	1	2	0	1	0	1	0
2	0	0	1	0	3	1	0
1	0	1	1	1	1	1	0
1	0	0	2	0	0	1	0
1	0	1	2	1	0	0	0
0	0	0	0	0	0	0	0
0	0	1	0	0	0	1	0
0	0	1	2	1	0	0	0
0	0	1	1	0	0	0	0
1	0	0	0	0	0	0	0
0	1	1	0	0	0	1	0
0	0	1	0	0	2	0	0
0	0	0	0	0	0	0	0
0	0	0	0	0	0	1	0
0	1	0	0	0	0	0	0
0	0	0	1	0	0	0	0
0	0	0	0	0	0	0	0
6	7	3	8	10	2	9	8
14	12	5	5	16	5	3	1
47	35	27	46	41	25	34	23

第7表 建物火災の発火源別及び出火原因別火元建物用途別出火件数

	合 計	住 宅	併 用 住 宅	共 同 住 宅	劇 場	公 会 堂	キ ャ バ レ 1	遊 技 場	料 理 店	飲 食 店	物 品 販 売	旅 館	病 院	福 祉 施 設	幼 稚 園
こんろ	58	32	4	6	0	0	0	0	0	3	0	1	0	0	0
ストーブ	27	14	3	0	0	0	0	0	0	1	0	0	0	0	0
放火	21	4	1	3	0	0	0	1	0	0	0	0	0	0	0
たばこ	17	8	1	3	0	0	0	0	0	1	0	0	0	0	0
電灯電話等の配線	10	5	1	0	0	1	0	0	0	0	0	1	0	0	0
配線器具	9	3	2	0	0	0	0	0	0	0	0	1	0	0	0
灯火	8	7	0	1	0	0	0	0	0	0	0	0	0	0	0
たき火	7	2	0	0	0	0	0	0	0	0	0	0	0	0	0
放火の疑い	7	1	0	0	0	0	0	0	0	0	0	0	0	1	0
風呂かまど	6	4	0	0	0	0	0	0	0	0	0	0	0	0	0
火あそび	6	4	0	0	0	0	0	0	0	0	0	0	0	0	0
煙突・煙道	4	1	0	0	0	0	0	0	0	0	0	0	0	0	0
電気機器	4	1	0	0	1	0	0	0	0	0	0	0	0	0	0
電気装置	4	0	0	1	0	0	0	0	0	0	0	0	0	0	0
溶接機・切断機	4	0	1	0	0	0	0	0	0	0	0	0	0	0	0
マッチ・ライター	3	0	0	0	0	0	0	0	0	0	0	0	0	0	0
焼却炉	2	0	0	0	0	0	0	0	0	0	0	0	0	0	0
ボイラー	2	2	0	0	0	0	0	0	0	0	0	0	0	0	0
取灰	1	0	1	0	0	0	0	0	0	0	0	0	0	0	0
その他	48	8	2	0	1	0	0	0	0	2	0	1	0	0	0
不明・調査中	67	32	6	1	0	1	0	0	0	1	1	0	0	1	0
合 計	315	128	22	15	2	2	0	1	0	8	1	4	0	2	0

学 校	図 書 館	特 殊 浴 場	公 衆 浴 場	停 車 場	神 社 ・ 寺 院	工 場	ス タ ジ オ	駐 車 場	航 空 機 格 納 庫	倉 庫	事 務 所	複 合 特 定	複 合 非 特 定	地 下 街	準 地 下 街	文 化 財	そ の 他
0	0	0	0	0	0	1	0	0	0	0	0	3	1	0	0	0	7
0	0	0	0	0	0	0	0	0	0	0	0	0	2	0	0	0	7
2	0	0	0	0	0	3	0	0	0	0	1	1	1	0	0	0	4
0	0	0	0	0	0	0	0	0	0	0	0	0	0	0	0	0	4
0	0	0	0	0	0	1	0	0	0	0	0	0	1	0	0	0	0
0	0	0	0	0	0	1	0	0	0	0	0	0	0	0	0	0	2
0	0	0	0	0	0	0	0	0	0	0	0	0	0	0	0	0	0
0	0	0	0	0	0	0	0	0	0	0	0	0	0	0	0	0	5
0	0	0	0	0	0	1	0	0	0	0	0	1	0	0	0	0	3
0	0	0	0	0	0	0	0	0	0	0	0	0	0	0	0	0	2
0	0	0	0	0	0	0	0	0	0	0	1	0	0	0	0	0	1
0	0	0	0	0	0	2	0	0	0	0	0	0	0	0	0	0	1
0	0	0	0	0	0	1	0	0	0	1	0	0	0	0	0	0	0
0	0	0	0	0	0	3	0	0	0	0	0	0	0	0	0	0	0
0	0	0	0	0	0	2	0	0	0	0	1	0	0	0	0	0	0
0	0	0	0	0	0	0	0	0	0	0	1	1	0	0	0	0	1
0	0	0	0	0	0	0	0	0	0	0	0	0	0	0	0	0	2
0	0	0	0	0	0	0	0	0	0	0	0	0	0	0	0	0	0
0	0	0	0	0	0	0	0	0	0	0	0	0	0	0	0	0	0
0	0	0	0	0	1	18	0	0	0	2	1	0	1	0	0	0	11
0	0	0	0	0	0	6	0	0	0	3	5	0	1	0	0	0	9
2	0	0	0	0	1	39	0	0	0	6	10	6	7	0	0	0	59

第8表 平成18年・火災による死者一覧表

	出火月日	出火場所	火災種別	原因	性別	年齢	死因・経過の概要
1	1月4日	庄内町	建物火災	不明	男	57	不明
2	1月16日	東根市	建物火災	不明	男	40	一酸化炭素中毒・窒息
3	1月25日	鶴岡市	その他	マッチ	女	53	自殺
4	2月11日	米沢市	自動車	ライター	男	51	不明
5	2月16日	天童市	その他	マッチ	男	66	自殺
6	2月27日	山辺町	建物火災	不明	女	71	火傷
7	3月2日	南陽市	建物火災	不明	男	55	火傷
8	3月5日	鶴岡市	建物火災	不明	男	53	火傷
9	3月5日	天童市	その他	不明	男	57	自殺
10	3月20日	山形市	建物火災	不明	女	82	一酸化炭素中毒・窒息
11	3月20日	山形市	建物火災	不明	女	9	一酸化炭素中毒・窒息
12	3月20日	山形市	建物火災	不明	女	4	一酸化炭素中毒・窒息
13	4月3日	南陽市	建物火災	不明	男	45	火傷
14	4月4日	米沢市	建物火災	不明	男	89	一酸化炭素中毒・窒息
15	4月11日	寒河江市	その他	マッチ	男	61	自殺
16	5月6日	高畠町	建物火災	不明	女	77	一酸化炭素中毒・窒息
17	6月12日	南陽市	建物火災	不明	男	60	火傷
18	6月17日	西川町	自動車	不明	男	76	不明
19	7月18日	酒田市	建物火災	たばこ	男	85	一酸化炭素中毒・窒息
20	8月16日	高畠町	建物火災	ライター	男	96	自殺
21	8月24日	酒田市	その他	マッチ	女	70	自殺
22	9月1日	長井市	自動車	たばこ	女	58	火傷
23	9月1日	東根市	自動車	不明	男	47	火傷
24	9月1日	米沢市	自動車	不明	男	49	一酸化炭素中毒・窒息
25	11月11日	上山市	建物火災	たばこ	男	80	一酸化炭素中毒・窒息
26	12月6日	東根市	建物火災	不明	男	68	一酸化炭素中毒・窒息
27	12月14日	東根市	建物火災	ストーブ	男	76	火傷
28	12月20日	酒田市	建物火災	ストーブ	男	90	火傷

死者数前年比較

(人)

	年齢	18年	17年	増減
一酸化炭素中毒・窒息 火傷 打撲・骨折等 その他・不明	0～5	1	0	1
	6～64	11	8	3
	65歳以上	10	16	△ 6
	不明	0	1	△ 1
	計	22	24	△ 2
放火自殺 放火自殺の巻き添え 心中	0～5	0	0	0
	6～64	3	7	△ 4
	65歳以上	3	0	3
	計	6	7	△ 1
合計		28	31	△ 3

第9表 平成18年中の主な火災

出火場所	出火日時	鎮火時刻	用途	出火原因		
				発火源	経過	着火物
酒田市 宮海	2月28日 1:25	2月28日 4:18	運動用具 製造工場	不明	放火	第一石油類
山形市 大字漆山	3月9日 13:00	3月9日 16:11	物置	不明	不明	不明
山形市 大字村木沢	3月20日 1:00	3月20日 3:56	住宅	不明	不明	不明

※ 風速の単位は「m/s」、気温の単位は「℃」、湿度の単位は「%」である。

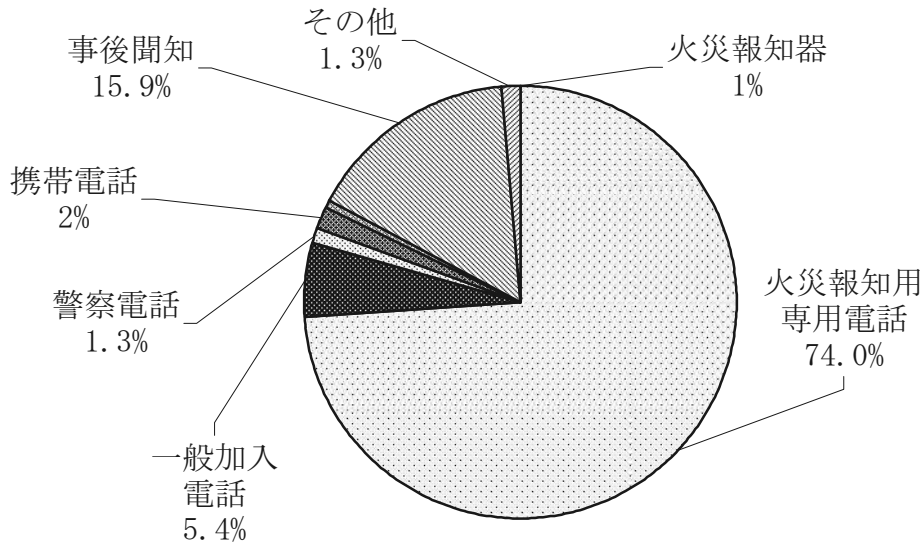
(死者3人以上、又は損害額5千万円以上の火災)

天 気	風 向	気象状況			焼損棟数				り災世帯数			建物 焼損 面積 (㎡)	り 災 人 員	死 者	負 傷 者	損害額 (千円)
		風 速	気 温	湿 度	全 焼	半 焼	部 分 焼	ぼ や	全 損	半 損	小 損					
曇	西北西	7	0	65	1	0	0	0	0	0	0	1,554	0	0	0	144,612
晴	南南西	4	7	38	5	0	0	0	4	0	0	711	18	0	0	75,264
曇	西	5	-1	71	1	0	1	0	1	0	0	241	9	3	5	13,882

第10表 建物火災の覚知方法別出火件数

(件)

合計	火災報知器	火災報知用専用電話	一般加入電話	警察電話	携帯電話	駆け付け(火事振れ含む)	事後聞知	その他
315	0	233	17	4	5	2	50	4



建物火災の覚知方法別焼損床面積

(m²)

合計	火災報知器	火災報知用専用電話	一般加入電話	警察電話	携帯電話	駆け付け(火事振れ含む)	事後聞知	その他
26,845	0	25,538	1,014	23	106	0	39	125

