

第 2 章

火 災 の 部

利用にあたって

この統計は、総務省消防庁で定めている「火災報告取扱要領」によって平成19年1月から12月までの県内の消防本部等から報告された内容をもとに集計作成したものです。

1 火災の定義

ここにいう「火災」とは、人の意図に反して発生し若しくは拡大し、または放火により発生して、消火の必要がある燃焼現象であって、これを消火するために消火施設又はこれと同程度の効果のあるものの利用を必要とするものをいう。

2 火災の種別

火災は、次の種別に区分する。この場合において、火災の種別が2以上複合するときは焼毀損害の大きな方の種別による。

(1) 建物火災

建物又はその収容物が焼損した火災をいう。

(2) 林野火災

森林、原野又は牧野が焼損した火災をいう。

(3) 車両火災

原動機によって運航することができる車両及び被けん引車又はこれらの積載物が焼損した火災をいう。

(4) 船舶火災

船舶又はその積載物が焼損した火災をいう。

(5) 航空機火災

航空機又はその積載物が焼損した火災をいう。

(6) その他の火災

(1) から (5) までに掲げる火災以外の火災をいう。

3 火災の損害

火災によって受けた直接的な損害をいい、消火のために要した経費、焼跡整理費、り災のための休業による損失等の間接的な損害を除く。

なお、損害額は、り災地における時価による。

4 焼損の程度

焼損の程度は、次の通り区分する。

(1) 全焼

建物の焼毀損害額が、火災前の建物の評価額の 70%以上のもの、又はこれ未満であっても残存部分に補修を加えて再使用できないものをいう。

(2) 半焼

建物の焼毀損害額が、火災前の建物の評価額の 20%以上のもので、全焼に該当しないものをいう。

(3) 部分焼

建物の焼毀損害額が、火災前の建物の評価額の 20%未満のもので、ぼやに該当しないものをいう。

(4) ぼや

建物の焼毀損害額が、火災前の建物の評価額の 10%未満であり焼損床面積が 1 平方メートル未満のもの、建物の焼毀損害額が火災前の建物の評価額の 10%未満のものであり焼損床面積が 1 平方メートル未満のもの、または収容物のみ焼損したものをいう。

5 り災世帯

(1) り災世帯の定義

ア、住居及び家計をともにする者又は一人で居住し家計を維持する者ごとに 1 世帯とする。ただし、共同住宅の共有部分のみり災した場合には、り災世帯数を計上しない（普通世帯）。

イ、寄宿舍その他これに類する施設に常時宿泊する者については、当該施設に宿泊する全ての者の集まりを 1 世帯とする（準世帯）。

(2) り災程度

ア、全損

建物の火災損害額が、り災前の建物の評価額の 70%以上のものをいう。

イ、半損

建物の火災損害額が、り災前の建物の評価額の 20%以上のもので全損に該当しないものをいう。

ウ、小損

建物の火災損害額が、り災前の建物の評価額の 20%未満のものをいう。

6 死者及び負傷者

「死者」または「負傷者」とは、火災現場において火災に直接起因して死亡したもの（病死者を除く）又は負傷した者をいう。なお、火災により負傷した後 48 時間以内に死亡した者は、火災による死者とする。

7 出火原因

出火原因は、発火源、経過及び着火物の 3 つに区分する。

火災の概況

1 火災の概況

平成19年中の火災は、出火件数492件、死者数25人（放火自殺者を除く）、負傷者数108人、損害額1,444,506千円、建物焼損棟数484棟、建物焼損床面積24,998㎡、建物焼損表面積2,023㎡、林野焼損面積712a、り災世帯数269世帯であり、平成18年に比べ、建物焼損床面積、損害額合計は減少したが、他は増加した。（第1表参照）

平成19年中の火災を1日あたりで見ると、出火件数1.3件、損害額3,958千円、建物焼損棟数1.3棟、建物焼損床面積68.5㎡、り災世帯数0.7世帯となる。

2 出火件数

平成19年の出火件数を火災種別にみると、建物火災317件（全出火件数の64.4%）、林野火災28件（同5.7%）、車両火災53件（同10.8%）、その他火災94件（同19.1%）となっている（第1表参照）。

建物火災のうち、店舗等との併用を除く住宅火災は155件で、建物火災の48.9%、全出火件数の31.5%を占めている。

3 月別出火件数

出火件数を月別に見ると、4月が66件（前年45件）と最も多く、5月の59件（前年47件）、8月の57件（前年46件）と続く（月別火災件数比較図及び第3表参照）。

なお、月平均出火件数は41件である。

4 出火原因

出火原因では、こんろが61件（全原因数の12.4%）で第1位、次いでたき火33件（同6.7%）、放火31件（同6.3%）、たばこ21件（同4.3%）、放火の疑い20件（同4.1%）となっている（第6表参照）。

5 損害額

火災による損害額は、14億4,450.6万円で、前年の15億5,157.8万円に比べ、1億707.2万円の減少である（第1表参照）。

損害額を火災1件あたりで見ると、293.6万円となっている。

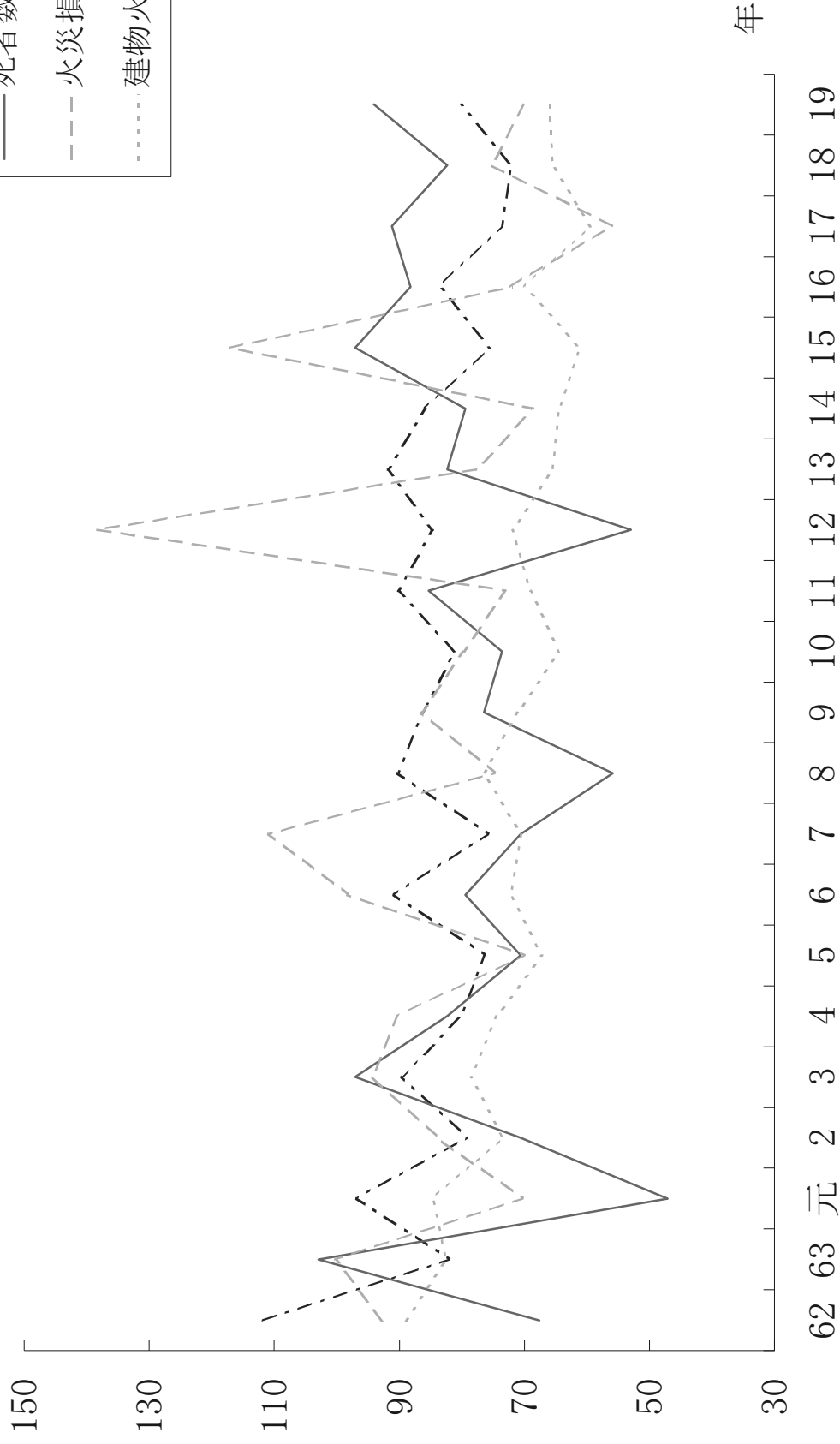
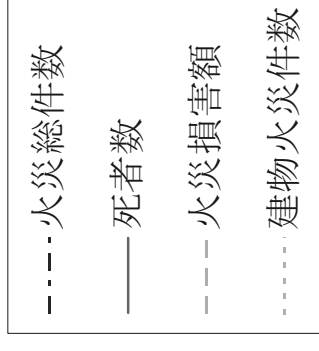
6 火災による死者

火災による死者（放火自殺含む）は32人発生しており、前年28人に比べ4人の増加となった。

放火自殺者を除く人の主な死因と年齢を見ると、火傷や一酸化炭素中毒・窒息による死者は23人であり、うち65歳以上の高齢者は12人である。

また、心中を含む放火自殺者は7人であり、前年の6人に比べ1人増加している（第8表参照）。

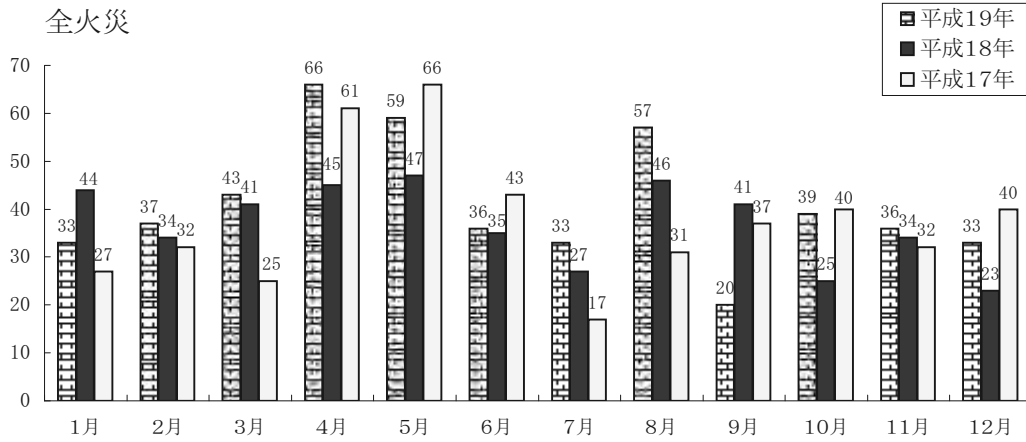
火災の傾向 (昭和61 = 指数100)



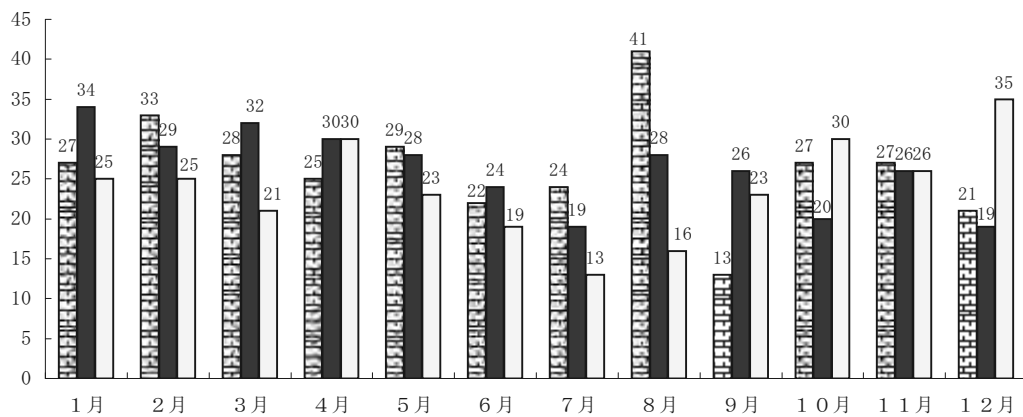
月別火災件数比較図

全火災

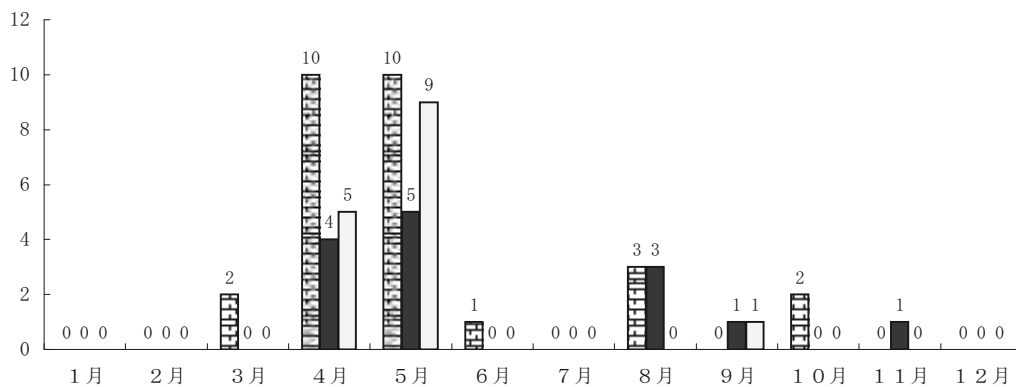
	1月	2月	3月	4月	5月	6月	7月	8月	9月	10月	11月	12月	合計
平成19年	33	37	43	66	59	36	33	57	20	39	36	33	492
平成18年	44	34	41	45	47	35	27	46	41	25	34	23	442
平成17年	27	32	25	61	66	43	17	31	37	40	32	40	451



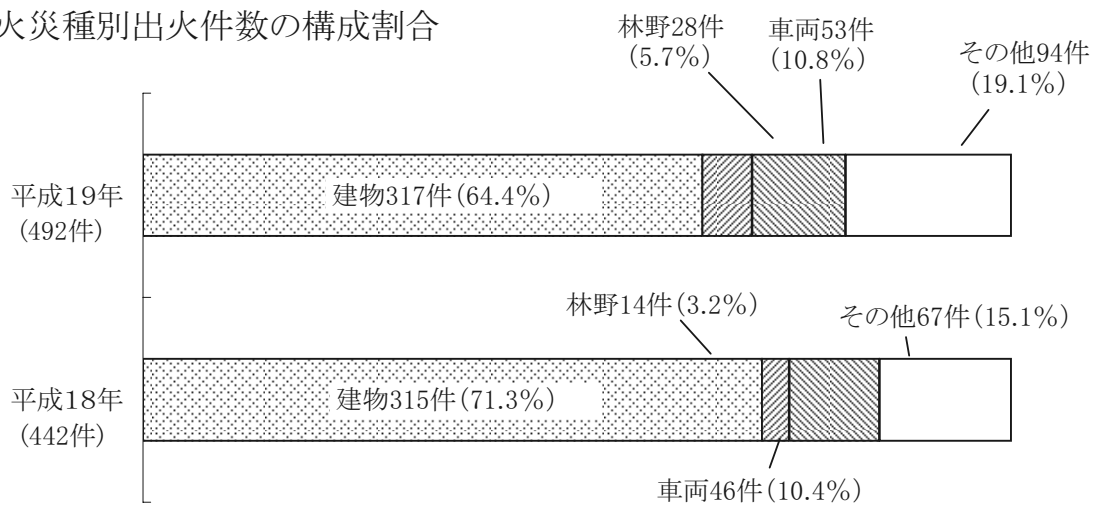
建物火災



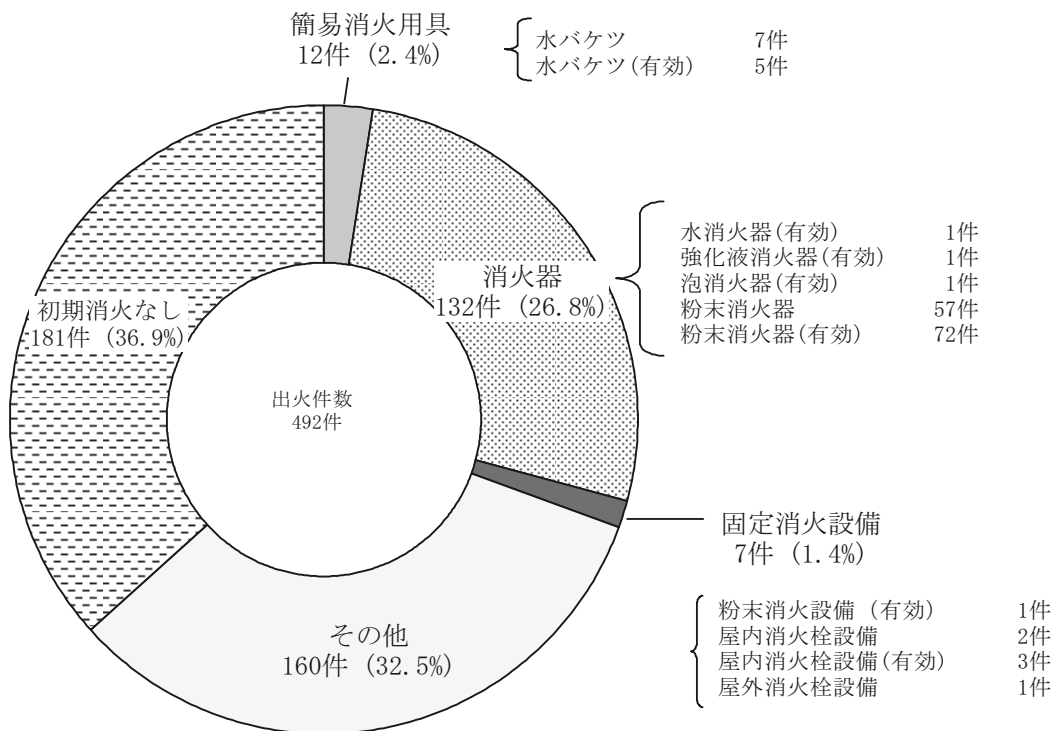
林野火災



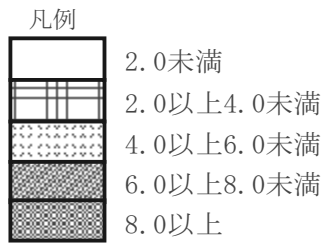
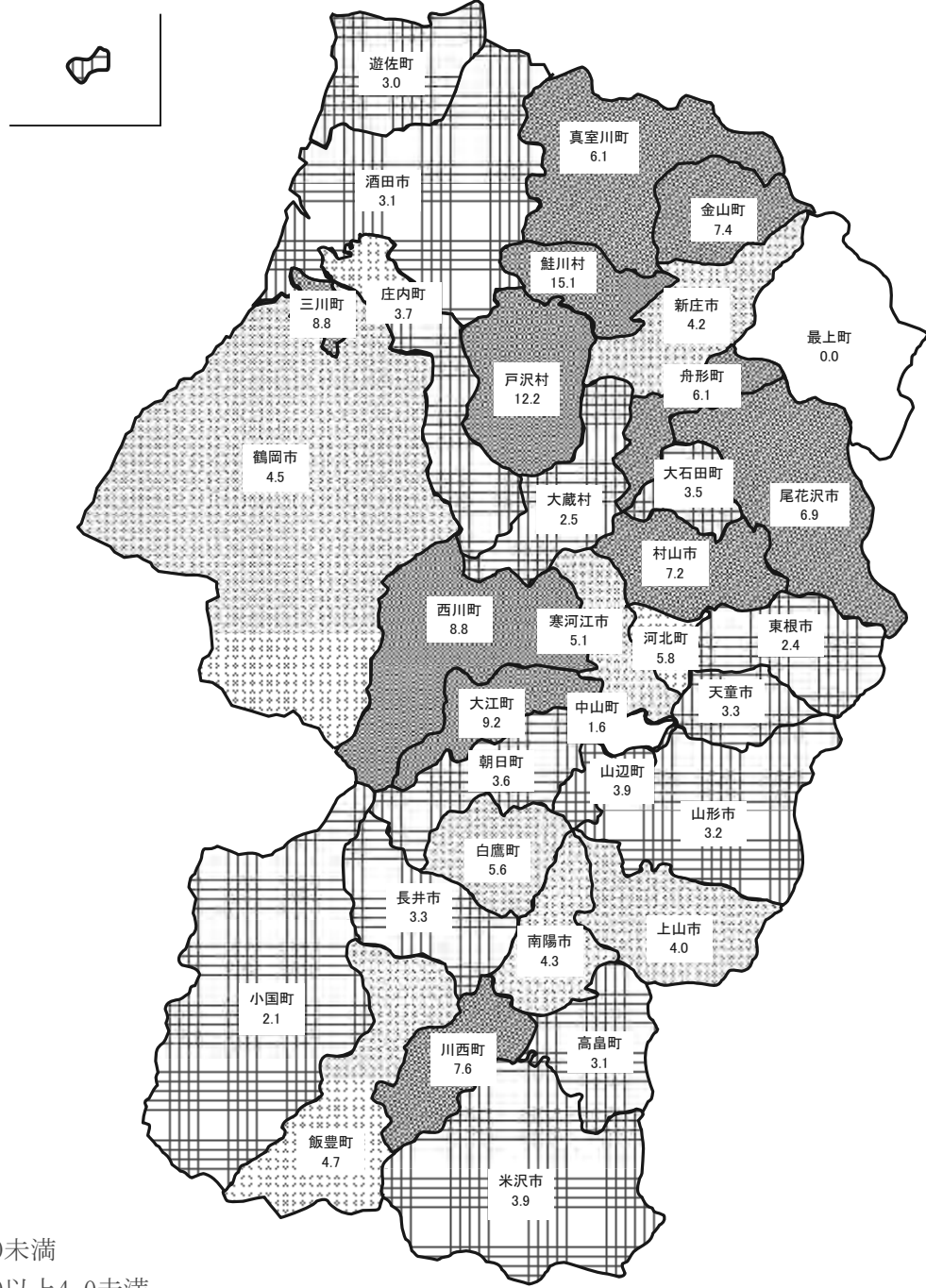
火災種別出火件数の構成割合



初期消火器具使用状況



市町村別人口1万人あたりの出火件数（出火率）

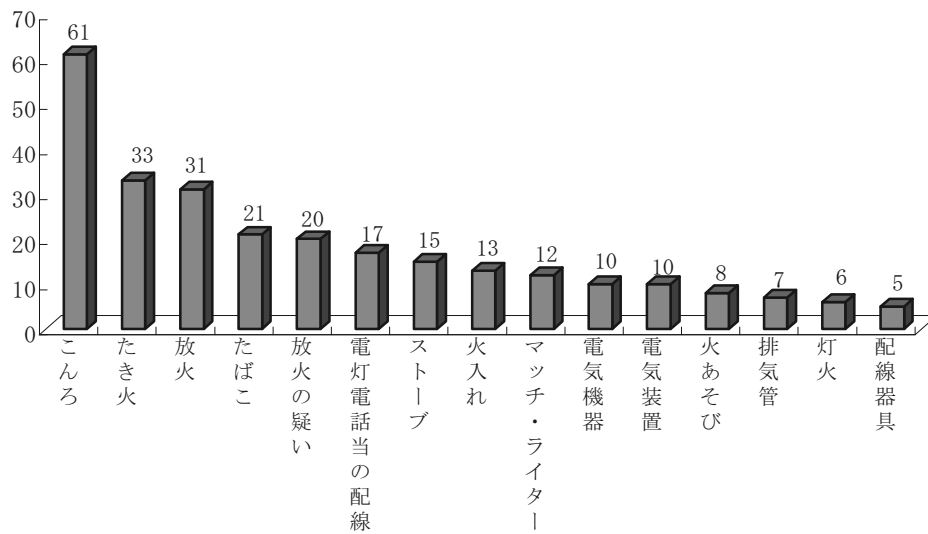


第1表 平成19年中の火災発生状況

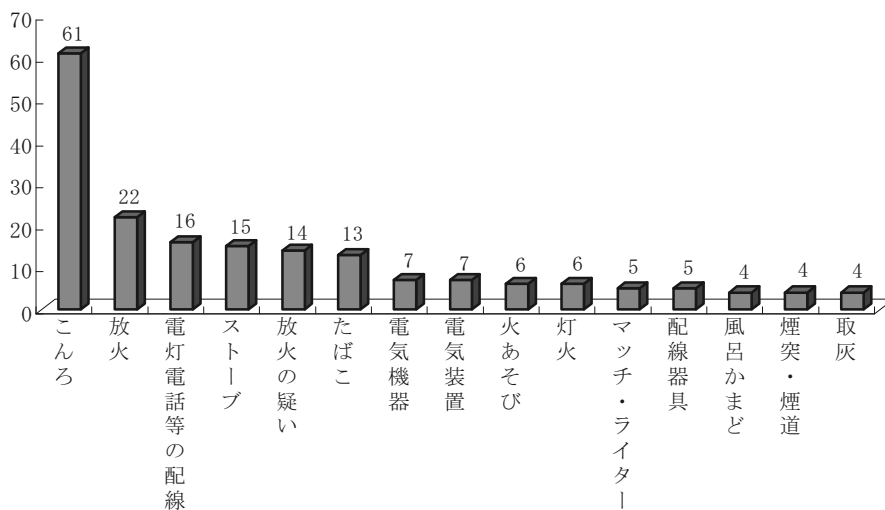
	平成19年 (A)	平成18年 (B)	増減数 (A - B)	増減率
合 計 (件)	492	442	50	11.3%
建物	317	315	2	0.6%
林野	28	14	14	100.0%
車両	53	46	7	15.2%
船舶				
航空機				
その他	94	67	27	40.3%
建物焼損床面積 (㎡)	24,998	26,845	-1,847	-6.9%
建物焼損表面積 (㎡)	2,023	1,278	745	58.3%
林野焼損面積 (a)	712	478	234	49.0%
損害額合計 (千円)	1,444,506	1,551,578	-107,072	-6.9%
建物	1,226,900	1,497,558	-270,658	-18.1%
林野	2,755	1,177	1,578	134.1%
車両	31,040	29,407	1,633	5.6%
船舶				
航空機				
その他	182,679	23,325	159,354	683.2%
爆発	1,132	111	1,021	919.8%
焼損棟数合計 (棟)	484	426	58	13.6%
全焼	132	128	4	3.1%
半焼	56	27	29	107.4%
部分焼	166	148	18	12.2%
ぼや	130	123	7	5.7%
り災世帯数 (世帯)	269	259	10	3.9%
負傷者 (人)	108	82	26	31.7%
死者 (人)	32	28	4	14.3%
うち放火自殺者	7	6	1	16.7%

第2表 火災種別・原因別件数（平成19年中）

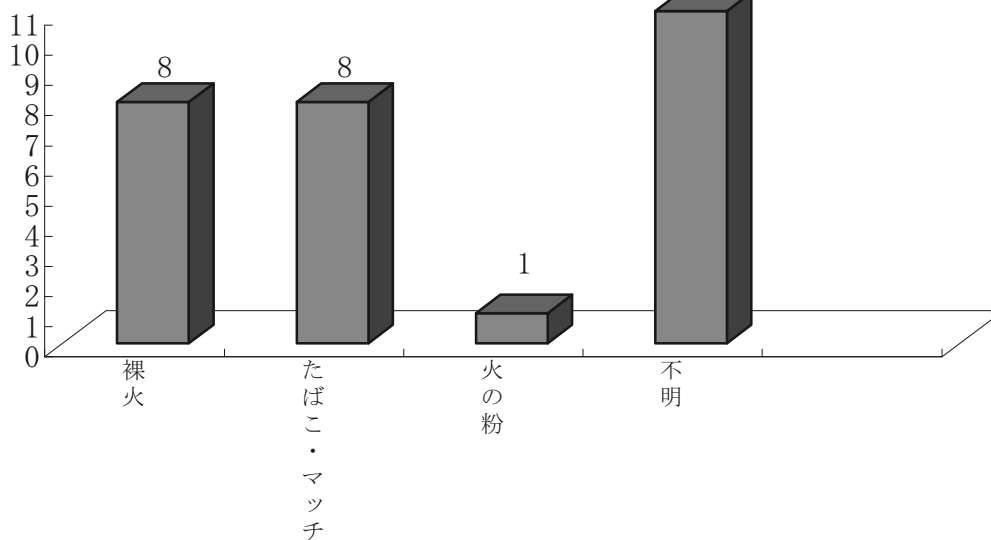
全火災の原因別件数



建物火災の原因別件数



林野火災の原因別件数



第3表 月別火災発生状況

区分 市町村	火災件数 (件)							焼損面積			損害額 (千円)				
	合計	建物	林野	車両	船舶	航空機	その他	建物 (㎡)		林野 (a)	合計 (爆発含む)	建物	林野	車両	船舶
								床面積	表面積						
1 月	33	27		4			2	2,592	73		106,542	104,297		1,109	
2 月	37	33		2			2	2,255	58		120,047	119,030		840	
3 月	43	28	2	3			10	2,832	69	188	109,930	108,729	153	840	
4 月	66	25	10	5			26	1,933	182	301	81,066	76,393	1,573	1,827	
5 月	59	29	10	6			14	3,525	442	176	149,668	146,378	928	348	
6 月	36	22	1	3			10	1,427	26	4	81,363	80,794		409	
7 月	33	24		4			5	1,130	148		44,814	43,564		1,246	
8 月	57	41	3	6			7	1,853	154	42	116,600	111,326	85	5,048	
9 月	20	13		4			3	916	108		272,819	83,405		11,479	
1 0 月	39	27	2	5			5	1,608	240	1	127,908	123,101	16	4,471	
1 1 月	36	27		4			5	2,259	251		111,207	109,841		1,365	
1 2 月	33	21		7			5	2,668	272		122,542	120,042		2,058	
1 9 年計	492	317	28	53			94	24,998	2,023	712	1,444,506	1,226,900	2,755	31,040	
1 8 年	442	315	14	46			67	26,845	1,278	478	1,551,578	1,497,558	1,177	29,407	
1 7 年	451	286	15	48			102	21,036	1,835	2,907	1,155,016	1,121,419	3,051	21,742	
1 6 年	512	337	28	51	1		95	26,306	1,963	688	1,485,572	1,431,363	3,448	14,799	18,360
1 5 年	463	294	25	45			99	21,447	1,321	1,800	1,476,652	1,408,756	4,444	58,138	
1 4 年	526	310	46	53			117	21,519	2,049	1,273	1,539,170	1,509,116	3,214	22,398	
1 3 年	563	315	56	51			141	23,426	1,839	2,097	1,603,030	1,546,113	6,573	18,168	
1 2 年	519	346	23	59			91	25,786	1,916	483	2,852,009	2,817,317	4,772	20,392	
1 1 年	553	332	49	53			119	22,511	1,538	1,413	1,506,157	1,460,211	2,623	30,978	
1 0 年	497	310	23	53			111	21,411	1,343	427	1,644,654	1,581,339	3,020	34,979	
9 年	529	342	35	38			114	24,159	1,707	2,441	1,783,696	1,736,356	13,912	17,698	
8 年	553	368	44	43			98	23,124	2,451	548	1,542,002	1,500,562	5,504	18,229	
7 年	465	339	21	28			77	22,171	2,459	804	2,284,687	2,193,230	2,966	16,738	
6 年	556	347	58	39	1		111	27,967		1,636	2,026,718	1,986,221	4,568	23,037	1,019
5 年	468	323	36	38			71	23,155		1,403	1,441,271	1,387,876	4,305	28,183	
4 年	491	358	22	32			79	23,894		376	1,863,198	1,845,409	1,615	11,652	
3 年	549	378	38	47			86	26,004		692	1,944,225	1,875,810	2,044	53,918	
2 年	486	353	38	28	2		65	26,738		3,519	1,731,353	1,676,432	3,205	28,564	4,994
元 年	591	407	60	32			92	26,065		3,669	1,449,500	1,412,754	5,005	13,706	6,675
6 3 年	503	397	16	29			61	28,538		150	2,067,297	2,051,619	597	9,224	

航空機	その他	爆発	焼損数							爆発の 損害数	り災世帯数				り災 人員	負 傷 者	全 死 者	自 殺	
			建物（棟）					車 両	船 舶		航空 機	合計	全 損	半 損					小 損
			合計	全 焼	半 焼	部分 焼	ぼ や												
	4	1,132	35	8	4	13	10	4			1	23	5	2	16	81	8	4	2
	177		51	14	6	13	18	3				26	7	3	16	96	17	2	1
	208		38	13		13	12	5				21	9	1	11	70	13	7	1
	1,273		32	11	1	10	10	4				18	5	1	12	40	8		
	2,014		55	22	4	19	10	7				29	11		18	107	14	6	
	160		25	6		12	7	4				12	2		10	31	8	5	1
	4		55	9	25	13	8	5				20	2	2	16	60	3		
	141		49	12	2	18	17	6				30	4	3	23	123	13	1	
	177,935		20	6	2	6	6	11				12	3	1	8	40	4	2	
	320		42	7	4	16	15	7				25	4		21	73	5	1	1
	1		44	14	4	16	10	7				30	8	1	21	97	7	3	1
	442		38	10	4	17	7	6				23	5	4	14	75	8	1	
	182,679	1,132	484	132	56	166	130	69			1	269	65	18	186	893	108	32	7
	23,325	111	426	128	27	148	123	46			1	259	84	16	159	863	82	28	6
	6,875	1,929	397	135	20	125	117	44			2	239	75	13	151	769	76	31	7
	9,904	7,698	479	155	44	148	132	38	1		3	302	104	34	164	1,004	100	30	10
	5,265	49	389	119	37	118	115	55			2	220	63	18	139	671	77	33	14
	4,256	186	445	119	38	151	137	58			2	256	67	27	162	826	100	27	12
	31,406	770	420	133	39	121	127	60			2	250	92	22	136	826	102	28	7
	9,322	206	448	123	40	150	135	73			1	281	70	18	193	948	81	18	9
	12,341	4	441	132	36	155	118	75			2	260	79	17	164	950	91	29	10
	24,895	421	402	118	43	142	99	57			1	217	61	27	129	789	78	25	12
	14,741	989	450	140	31	164	115	38			5	252	78	24	150	876	102	26	10
	17,647	60	468	137	35	164	132	4			1	316	93	25	198	1,050	92	19	9
	20,862	50,891	432	134	37	158	103	36			4	265	79	23	163	973	75	24	15
	11,873		481	155	42	284		39	1			289	81	25	183	1,096	80	27	13
	20,907		423	147	40	236		53				236	70	25	141	854	63	24	8
	4,522		464	160	40	264		41				306	107	31	168	1,074	89	28	10
	12,453		455	157	35	263		47				263	88	21	154	1,076	75	33	11
	18,158		486	174	42	270		41	2			329	114	31	184	1,142	117	24	10
	11,360		525	168	50	307		39	2			348	104	27	217	1,393	73	16	8
	5,857		493	142	41	310		39				302	77	29	196	1,205	85	35	15

第4表 市町村別火災発生状況

区分 市町村	火災件数 (件)							焼損棟数					焼損面積		死傷者数		
	合計	建物	林野	車両	船舶	航空機	その他	建物 (棟)					建物 (㎡)		林野 (a)	死者	負傷者
								合計	全焼	半焼	部分焼	ぼや	床面積	表面積			
山形市	82	57	1	9			15	90	18	6	27	39	2,956	455	119	8	26
上山市	14	9	1				4	15	5		6	4	526	62	13		3
天童市	21	13	1	2			5	19	6	1	10	2	537	112	4	1	6
山辺町	6	3	1	1			1	6	3		3		371		1	2	4
中山町	2	2						2	1	1			157				
寒河江市	22	13	3				6	20	5	1	9	5	761	122	140	2	6
河北町	12	5	1	1			5	11	4		5	2	634	26		1	4
西川町	6	5					1	6	2		4		396	12			3
朝日町	3	1					2	1			1		3				3
大江町	9	4		1			4	5		2	2	1	263	5	2	1	
村山市	20	12		1			7	17	4	1	6	6	1,157	18		2	3
東根市	11	8		1			2	10	4	1	5		244	23			
尾花沢市	14	5	3	4			2	11	5	1	3	2	608	8	27		2
大石田町	3	3						6	3	1	2		275	2			
新庄市	17	17						25	5	6	8	6	1,096	37		1	5
金山町	5	4		1				5	3		2		526	39			2
最上町	0							0									
舟形町	4	2	1	1				2	1		1		349	18	4		2
真室川町	6	6						8	5		3		860	132			2
大蔵村	1	1						1				1	1				
鮭川村	8	4	2	1			1	4	1	1	2		220	10	5	1	3
戸沢村	7	5		1			1	7	4		2	1	1,645	46	3		
米沢市	36	21	1	4			10	27	7		10	10	2,242	90		1	5
南陽市	15	8	1	4			2	11	3		6	2	354	66	4		
高畠町	8	4	2	1			1	4	3			1	223	1	11		1
川西町	14	6	2	2			4	13	5		3	5	772	100	57		2
長井市	10	7		1			2	8	1	1	3	3	78	7			1
小国町	2	1	1					1				1					
白鷹町	9	6		1			2	12	3	1	7	1	993	179			1
飯豊町	4	3					1	4			1	3	23			1	
鶴岡市	64	41	5	8			10	78	18	28	18	14	3,114	316	148	4	12
三川町	7	3		1			3	4	2		1	1	282	2		4	1
酒田市	36	26	2	5			3	32	9	1	10	12	2,132	73	174	3	4
庄内町	9	9						14	2	2	6	4	1,108	59			7
遊佐町	5	3		2				5		1		4	93	2			
県計	492	317	28	53	0	0	94	484	132	56	166	130	24,998	2,023	712	32	108

り災世帯数				り災人員	損害額（千円）									
合計	全損	半損	小損		合計 (爆発含む)	建物			林野	車両	船舶	航空機	その他	爆発
						建物	収容物	小計						
55	11	4	40	151	307,036	220,419	76,837	297,256	298	8,048			1,434	
8	1		7	26	16,422	9,495	6,089	15,584		426			412	
12	3	1	8	44	55,227	51,371	3,029	54,400		827				
4	2	1	1	7	6,672	6,408	264	6,672						
0					1,350	1,100	250	1,350						
16	2		14	58	53,821	43,617	8,818	52,435		1,169			217	
4	1		3	16	43,803	35,974	7,214	43,188	21	478			116	
6	2		4	21	38,150	29,067	8,783	37,850					300	
1			1	2	301	36	265	301						
4		2	2	16	9,182	3,550	5,522	9,072		100			10	
14	4	1	9	56	67,734	38,686	28,381	67,067		555			112	
3		1	2	13	18,748	14,923	3,423	18,346		155			247	
4	2		2	14	15,544	11,708	1,835	13,543	6	1,967			28	
0					2,119	1,511	608	2,119						
17	6	1	10	57	33,962	21,735	12,227	33,962						
2	1		1	9	13,546	7,452	3,294	10,746		2,800				
0					0			0						
2			2	10	8,981	6,077	1,806	7,883	357	741				
5	4		1	23	33,479	24,208	9,271	33,479						
1			1	3	6	3	3	6						
4	2		2	16	7,180	6,169	461	6,630		550				
0					46,390	11,312	32,025	43,337	1,251	670			1,132	
20	3	1	16	39	78,822	31,261	46,984	78,245		500			77	
9	2		7	36	10,488	7,423	1,541	8,964		1,351			173	
1	1			8	38,580	28,889	9,191	38,080		500				
8	2		6	34	29,688	23,972	4,244	28,216		256			1,216	
4			4	12	188,557	2,507	3,395	5,902		4,720			177,935	
0					8	2	6	8						
5	1		4	13	65,096	49,993	14,245	64,238		556			302	
3			3	12	3,207	3,005	202	3,207						
29	8	4	17	90	155,044	89,430	62,746	152,176	721	2,137			10	
2	1		1	12	21,332	19,896	1,350	21,246					86	
18	5	1	12	59	49,183	33,653	14,938	48,591	101	487			4	
7	1	1	5	32	21,667	9,614	12,053	21,667						
1			1	4	3,181	1,030	104	1,134		2,047				
269	65	18	186	893	1,444,506	845,496	381,404	1,226,900	2,755	31,040	0	0	182,679	1,132

第5表 市町村別月別火災件数及び損害額

区分 市町村	合計		1月		2月		3月		4月		5月	
	件数	損害額	件数	損害額	件数	損害額	件数	損害額	件数	損害額	件数	損害額
山形市	82	307,036	5	32,647	8	9,866	10	31,585	9	3,479	9	41,781
上山市	14	16,422	2	2,434	1	73	4	9	1		2	2,040
天童市	21	55,227	2	1,142	2	95			4	1,117	1	
山辺町	6	6,672	1				2	3,691			1	
中山町	2	1,350									1	200
寒河江市	22	53,821	3	9,063	2	2,606	2	19,685	4	96	3	38
河北町	12	43,803			1	43,311	2	53	3	21	1	25
西川町	6	38,150					2	8,707	1	55	1	28,984
朝日町	3	301							1			
大江町	9	9,182							2		1	100
村山市	20	67,734	1	24,291	1	23,606			6	595	2	7,676
東根市	11	18,748			1	67	1	293	2	570	1	231
尾花沢市	14	15,544	1	664	3	3,401	1	26	3		2	10,148
大石田町	3	2,119							1	1,879		
新庄市	17	33,962	1	16	2	15,046						
金山町	5	13,546					1	2,300			1	36
最上町	0	0										
舟形町	4	8,981					1	153	1	741	1	3,415
真室川町	6	33,479	1	6,676			1	2,855	1	15,365		
大蔵村	1	6									1	6
鮭川村	8	7,180			1	550	1	31			1	4,971
戸沢村	7	46,390	2	5,605			1	35,732	2	2,085	1	2,968
米沢市	36	78,822	1	12	1	2,122	1		4	2,609	5	22,356
南陽市	15	10,488	1	12	3	7,952					6	1,204
高畠町	8	38,580	1	390			2	500			2	
川西町	14	29,688	1	1			2	3	3	28,113	3	
長井市	10	188,557							2	718		
小国町	2	8			1	8					1	
白鷹町	9	65,096			1	6,512			2		1	
飯豊町	4	3,207			1	2						
鶴岡市	64	155,044	4	15,104	4	3,821	4	1,692	10	13,353	8	2,264
三川町	7	21,332	1	21					1		2	21,225
酒田市	36	49,183	4	8,307	4	1,009	3	1,422	3	10,270	1	
庄内町	9	21,667	1	157			1	1,191				
遊佐町	5	3,181					1	2				
県計	492	1,444,506	33	106,542	37	120,047	43	109,930	66	81,066	59	149,668

(損害額単位：千円)

6月		7月		8月		9月		10月		11月		12月	
件数	損害額	件数	損害額	件数	損害額	件数	損害額	件数	損害額	件数	損害額	件数	損害額
6	24,057	4	6,119	7	6,745	6	36,780	8	94,172	6	12,659	4	7,146
2	1,282	1	5,878					1	4,706				
		3	96	1	7,506	3	44,752	2	309	2	210	1	
				2	2,981								
		1	1,150										
		3	829	2	287			2	6,795	1	14,422		
1	228	1	35	1	95			1		1	35		
		1										1	404
2	301												
1	363	1	5,339	2	1			1	58			1	3,321
2		2	9,134	3	4			1	72			2	2,356
		1	171	3	13,993	1	3,346	1	77				
						1		1	5			2	1,300
1	10											1	230
2	518			1	272	1	3	5	8,122	3	7,456	2	2,529
		1	1,162	2	10,048								
				1	4,672								
2	3,100	1	5,483										
2	1,568							1		2	60		
1													
4	45,024	3	1,913	4	2	1		4	4,148	3	350	5	286
		1						2	1,298	2	22		
				2	17,213							1	20,477
1	70	1	578	2	692			1	231				
1	4,151	1	204	1	1	1	182,451	4	1,032				
		1	835			1	3,342			1	556	2	53,851
1										2	3,205		
2	11	1	5,609	13	33,614	5	2,145			7	57,779	6	19,652
1	86			2									
2	583	5	279	5	16,718			3	4,956	4	4,716	2	923
2	11			1	624					2	9,737	2	9,947
				2	1,132			1	1,927			1	120
36	81,363	33	44,814	57	116,600	20	272,819	39	127,908	36	111,207	33	122,542

第6表 全火災の総合出火原因別件数（月別出火件数）

	合計	1月	2月	3月	4月
こんろ	61	7	5	4	4
たき火	33		1	4	17
放火	31	5	6	3	1
たばこ	21	1	3	2	5
放火の疑い	20	2		1	3
電灯電話等の配線	17	1	1	1	1
ストーブ	15	2	3	1	3
火入れ	13			2	3
マッチ・ライター	12		1	1	3
電気機器	10		2		
電気装置	10		1		2
火あそび	8	1	1	1	
排気管	7		1		
灯火	6		1		
焼却炉	5				2
配線器具	5			1	1
風呂かまど	4		1		1
煙突・煙道	4	1	1		
取灰	4			1	2
内燃機関	4	1		1	
溶接機・切断機	3		1		
衝突の火花	3	1			
ボイラー	2				
こたつ	1	1			
かまど	1			1	
その他	76	5	2	9	7
不明・調査中	116	5	6	10	11
合計	492	33	37	43	66

平成19年1月～平成19年12月

5月	6月	7月	8月	9月	10月	11月	12月
5	3	6	8	4	5	4	6
2	2		3		2	2	
3	2	1	1		3	5	1
1	2	2	1	1		3	
5	1	1	2	1	2	1	1
2	1		4	2		3	1
	1				2	1	2
5			2				1
2			1	1	1		2
	2	1	3	1	1		
1	2	1	2		1		
			1	1		2	1
1	1	1		1		2	
		1	1	1			2
1	1			1			
					1		2
					1	1	
				1		1	
		1			1		
	1						1
					1		1
1					1		
5	8	7	15	3	5	4	6
25	9	11	13	2	12	6	6
59	36	33	57	20	39	36	33

第7表 建物火災の発火源別及び出火原因別火元建物用途別出火件数

	合 計	住 宅	併 用 住 宅	共 同 住 宅	劇 場	公 会 堂	キ ャ バ レ 1	遊 技 場	料 理 店	飲 食 店	物 品 販 売	旅 館	病 院	福 祉 施 設	幼 稚 園
こんろ	61	39		5			1	1		2	1				
放火	22	16	1	1				1							
電灯電話等の配線	16	6	1	1						2					
ストーブ	15	12													
放火の疑い	14	5		1							2				
たばこ	13	6	1	1							1	1			
電気機器	7	2													
電気装置	7														
火あそび	6	4												1	
灯火	6	4													
配線器具	5	1	2												
マッチ・ライター	5	3													
風呂かまど	4	4													
煙突・煙道	4	2	1												
取灰	4	3													
焼却炉	3														
たき火	3														
ボイラー	2	1													
内燃機関	2														
溶接機・切断機	2												1		
かまど	1														
こたつ	1														
その他	42	16					1			2					
不明・調査中	72	31	6	3		1									
合 計	317	155	12	12	0	1	2	2	0	6	4	1	1	1	0

平成19年1月～平成19年12月

学 校	図 書 館	特 殊 浴 場	公 衆 浴 場	停 車 場	神 社 ・ 寺 院	工 場	ス タ ジ オ	駐 車 場	航 空 機 格 納 庫	倉 庫	事 務 所	複 合 特 定	複 合 非 特 定	地 下 街	準 地 下 街	文 化 財	そ の 他
1						2						5					4
1												1					1
						3											3
																	3
										1	1						4
					1												2
						1											4
1						3					1						2
																	1
												1					1
										1							1
																	2
																	1
																	1
											1						2
																	3
						1											
											1						1
										1							
																	1
																	1
					1	9				1	3		1				8
					1	6				3		2	1				18
3	0	0	0	0	3	25	0	0	0	7	7	9	2	0	0	0	64

第8表 火災による死者一覧表（平成19年中）

	出火月日	出火場所	火災種別	原因	性別	年齢	死因・経過の概要
1	1月1日	天童市	住宅	不明	男	79	一酸化炭素中毒、窒息
2	1月11日	酒田市	車両火災	不明	男	64	放火自殺
3	1月19日	鶴岡市	その他	ライター	男	59	放火自殺
4	1月29日	村山市	住宅	電気こたつ	男	74	一酸化炭素中毒、窒息
5	2月8日	鶴岡市	住宅	不明	男	38	放火自殺
6	2月14日	新庄市	住宅	不明	男	68	火傷
7	3月1日	山形市	住宅	たばこ	男	64	一酸化炭素中毒、窒息
8	3月3日	山形市	住宅	ライター	女	27	放火自殺
9	3月5日	寒河江市	住宅	不明	男	68	一酸化炭素中毒、窒息
10	3月16日	寒河江市	住宅	不明	女	89	一酸化炭素中毒、窒息
11	3月20日	酒田市	住宅	不明	男	54	火傷
12	3月20日	山辺町	住宅	不明	男	94	不明
13	5月15日	山辺町	住宅	不明	女	80	不明
14	5月16日	大江町	車両火災	不明	男	35	火傷
15	5月16日	三川町	住宅	不明	男	78	一酸化炭素中毒、窒息
16	5月16日	三川町	住宅	不明	女	80	一酸化炭素中毒、窒息
17	5月16日	三川町	住宅	不明	男	29	一酸化炭素中毒、窒息
18	5月16日	三川町	住宅	不明	女	0	一酸化炭素中毒、窒息
19	5月22日	米沢市	住宅	不明	女	81	火傷
20	6月6日	山形市	住宅	直接雷	男	43	一酸化炭素中毒、窒息
21	6月6日	山形市	住宅	直接雷	女	9	一酸化炭素中毒、窒息
22	6月6日	山形市	住宅	直接雷	男	6	一酸化炭素中毒、窒息
23	6月16日	鮭川村	住宅	不明	男	51	一酸化炭素中毒、窒息
24	6月19日	飯豊町	その他	ライター	男	19	放火自殺
25	8月28日	山形市	住宅	不明	男	73	火傷
26	9月4日	鶴岡市	住宅	不明	女	27	一酸化炭素中毒、窒息
27	9月4日	鶴岡市	住宅	不明	女	62	一酸化炭素中毒、窒息
28	10月10日	山形市	住宅	ライター	男	54	放火自殺
29	11月2日	河北町	住宅	マッチ	女	56	放火自殺
30	11月6日	酒田市	住宅	不明	男	76	一酸化炭素中毒、窒息
31	11月14日	山形市	住宅	不明	女	86	一酸化炭素中毒、窒息
32	12月21日	村山市	住宅	配線器具	男	81	一酸化炭素中毒、窒息

死者数前年比較

(人)

	年齢	19年	18年	増減
一酸化炭素中毒・窒息 火傷 打撲・骨折等 その他・不明	0～5	1	1	0
	6～64	10	11	△ 1
	65歳以上	14	10	4
	不明			0
	計	25	22	3
放火自殺 放火自殺の巻き添え 心中	0～5			0
	6～64	7	3	4
	65歳以上		3	△ 3
	計	7	6	1
合 計		32	28	4

第9表 平成19年中の主な火災

出火場所	出火日時	鎮火時刻	用途	出火原因		
				発火源	経過	着火物
三川町 東沼字村岸	5月16日 21:28	5月17日 1:01	住宅	不明	不明	不明
山形市 黄金	6月6日 23:40	6月7日 1:16	住宅	雷	落雷	小屋組材
長井市 泉一本木	9月29日 不明	9月29日 8:00	/	油類	自然発火	野積
山形市 宮町	10月8日 13:35	10月8日 16:01	倉庫	不明	不明	不明
白鷹町 大字鮎貝	12月1日 3:28	12月1日 6:11	作業場	屋内配線	電線の短絡	電線被類

※ 風速の単位は「m/s」、気温の単位は「℃」、湿度の単位は「%」

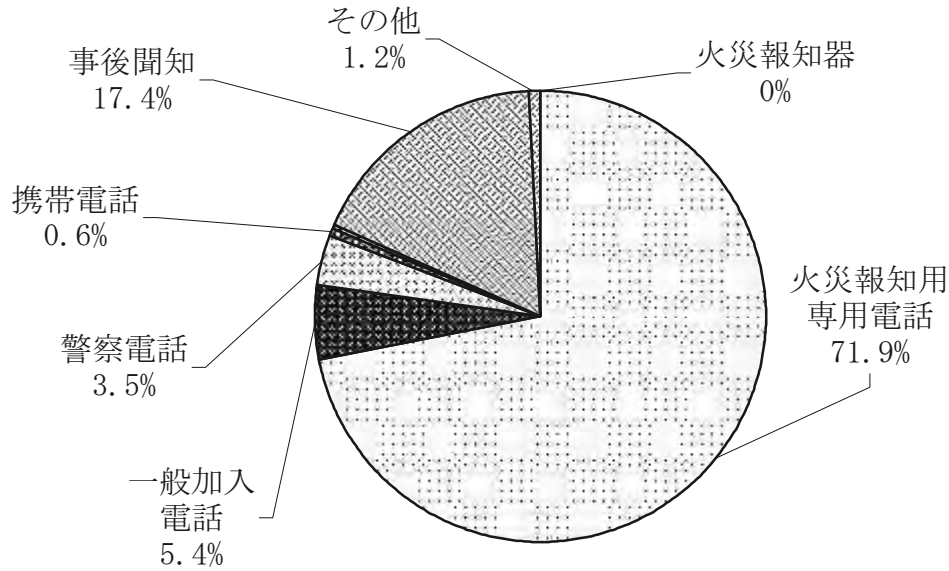
(死者3人以上、又は損害額5千万円以上の火災)

天気	気象状況			焼損棟数				り災世帯数			建物 焼損 面積 (㎡)	り 災 人員	死 者	負 傷 者	損害額 (千円)	
	風向	風速	気温	湿度	全 焼	半 焼	部分 焼	ぼ や	全 損	半 損						小 損
晴	東	3	18	66	2				1			282	8	4	1	21,225
雷雨	北	2	16	85	1				1			162	4	3	2	23,826
晴	北	1	15	76												182,451
曇	北北東	3	17	88	1		1	2			3	566	5			85,156
曇	無風		1	99	1		4				2	696	4			53,823

第10表 建物火災の覚知方法別出火件数

(件)

合計	火報知器	火災報知専用電話	一般加入電話	警察電話	携帯電話	駆け付け(火事振れ含む)	事後聞知	その他
317	0	228	17	11	2	1	55	3



建物火災の覚知方法別焼損床面積

(㎡)

合計	火報知器	火災報知専用電話	一般加入電話	警察電話	携帯電話	駆け付け(火事振れ含む)	事後聞知	その他
24,998	0	21,897	1,616	517	4	40	46	878

