

第 2 章

火 災 の 部

利用にあたって

この統計は、総務省消防庁で定めている「火災報告取扱要領」により県内の消防本部等から報告された平成 20 年 1 月から 12 月までの内容をもとに集計作成したものです。

1 火災の定義

ここにいう「火災」とは、人の意図に反して発生し若しくは拡大し、又は放火により発生して消火の必要がある燃焼現象であって、これを消火するために消火施設又はこれと同程度の効果のあるものの利用を必要とするものをいう。

2 火災の種別

火災は、次の種別に区分する。この場合において、火災の種別が 2 以上複合するときは焼き損害の大きな方の種別による。

(1) 建物火災

建物又はその収容物が焼損した火災をいう。

(2) 林野火災

森林、原野又は牧野が焼損した火災をいう。

(3) 車両火災

原動機によって運航することができる車両及び被けん引車又はこれらの積載物が焼損した火災をいう。

(4) 船舶火災

船舶又はその積載物が焼損した火災をいう。

(5) 航空機火災

航空機又はその積載物が焼損した火災をいう。

(6) その他の火災

(1) から (5) までに掲げる火災以外の火災をいう。

3 火災の損害

火災によって受けた直接的な損害をいい、消火のために要した経費、焼跡整理費、り災のための休業による損失等の間接的な損害を除く。

なお、損害額は、り災地における時価による。

4 焼損の程度

焼損の程度は、次の通り区分する。

(1) 全焼

建物の焼き損害額が、火災前の建物の評価額の 70%以上のもの、又はこれ未満であっても残存部分に補修を加えて再使用できないものをいう。

(2) 半焼

建物の焼き損害額が、火災前の建物の評価額の 20%以上のもので、全焼に該当しないものをいう。

(3) 部分焼

建物の焼き損害額が、火災前の建物の評価額の 20%未満のもので、ぼやに該当しないものをいう。

(4) ぼや

建物の焼き損害額が、火災前の建物の評価額の 10%未満であり焼損床面積が 1 平方メートル未満のもの、建物の焼き損害額が火災前の建物の評価額の 10%未満のものであり焼損表面積が 1 平方メートル未満のもの、又は収容物のみ焼損したものをいう。

5 り災世帯

(1) り災世帯の定義

ア、住居及び家計をともにする者又は 1 人で居住し家計を維持する者ごとに 1 世帯とする。ただし、共同住宅の共有部分のみり災した場合には、り災世帯数を計上しない(普通世帯)。

イ、寄宿舍その他これに類する施設に常時宿泊する者については、当該施設に宿泊する全ての者の集まりを 1 世帯とする(準世帯)。

(2) り災程度

ア、全損

建物の火災損害額が、り災前の建物の評価額の 70%以上のものをいう。

イ、半損

建物の火災損害額が、り災前の建物の評価額の 20%以上のもので全損に該当しないものをいう。

ウ、小損

建物の火災損害額が、り災前の建物の評価額の 20%未満のものをいう。

6 死者及び負傷者

「死者」または「負傷者」とは、火災現場において火災に直接起因して死亡したもの(病死者を除く)又は負傷した者をいう。なお、火災により負傷した後 48 時間以内に死亡した者は、火災による死者とする。

7 出火原因

出火原因は、発火源、経過及び着火物の 3 つに区分する。

火災の概況

1 火災の概況

平成 20 年中の火災は、出火件数 439 件、死者数 22 人（放火自殺者を除く）、負傷者数 94 人、損害額 1,103,230 千円、建物焼損棟数 388 棟、建物焼損床面積 21,905 m²、建物焼損表面積 982 m²、林野焼損面積 979a、り災世帯数 235 世帯であった。（第 1 表参照）

平成 20 年中の火災を 1 日あたりで見ると、出火件数 1.2 件、損害額 3,022 千円、建物焼損棟数 1.1 棟、建物焼損床面積 60.0 m²、り災世帯数 0.64 世帯となる。

2 出火件数

平成 20 年の出火件数を火災種別にみると、建物火災 279 件（全出火件数の 63.5%）、林野火災 33 件（同 7.5%）、車両火災 38 件（同 8.7%）、その他火災 89 件（同 20.3%）となっている。（第 1 表参照）

建物火災のうち、店舗等との併用を除く住宅火災は 140 件で、建物火災の 50.2%、全出火件数の 31.9%を占めている。

3 月別出火件数

出火件数を月別に見ると、4 月が 79 件（前年 66 件）と最も多く、5 月の 56 件（前年 59 件）、6 月の 39 件（前年 36 件）と続く。（月別火災件数比較図及び第 3 表参照）

なお、月平均出火件数は 36.6 件である。

4 出火原因

出火原因では、たき火が 50 件（全原因数の 11.4%）で第 1 位、次いでこんろ 49 件（同 11.2%）、ストーブ 24 件（同 5.5%）、電灯電話等の配線 22 件（同 5.0%）、放火 20 件（同 4.6%）となっている。（第 6 表参照）

5 損害額

火災による損害額は、11 億 323 万円で、前年の 14 億 4,450.6 万円に比べ、3 億 4,127.6 万円の減少である。（第 1 表参照）

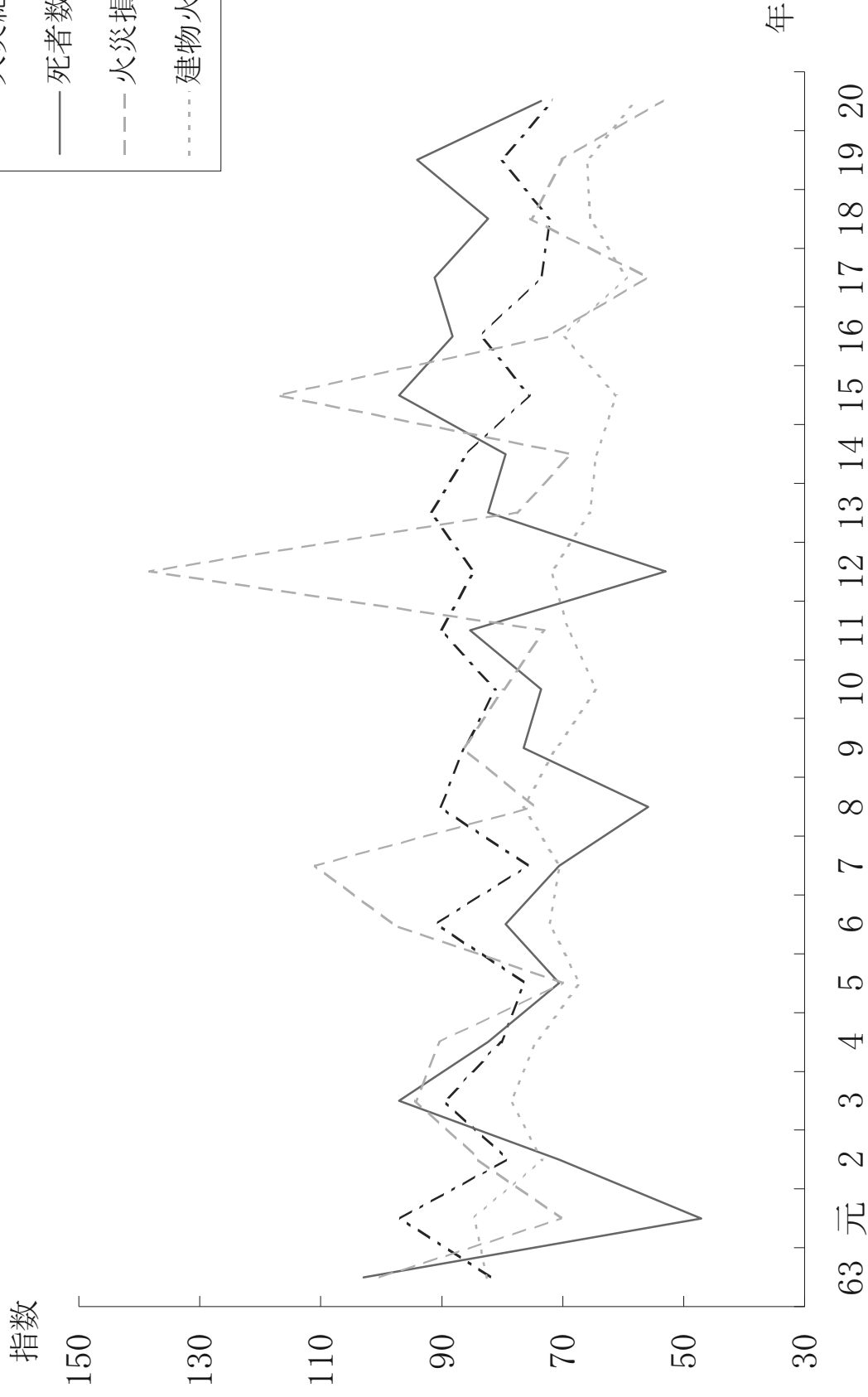
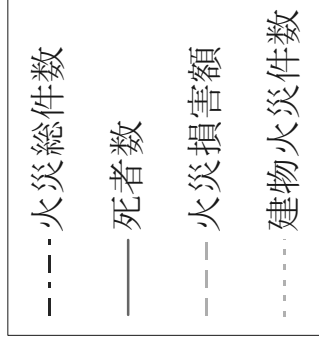
損害額を火災 1 件あたりで見ると、251.3 万円となっている。

6 火災による死者

火災による死者（放火自殺含む）は 25 人発生しており、前年 32 人に比べ 7 人の減少となった。放火自殺者を除く人の主な死因と年齢を見ると、火傷や一酸化炭素中毒・窒息による死者は 18 人であり、うち 65 歳以上の高齢者は 14 人である。

また、心中を含む放火自殺者は 3 人であり、前年の 7 人に比べ 4 人減少している。（第 8 表参照）

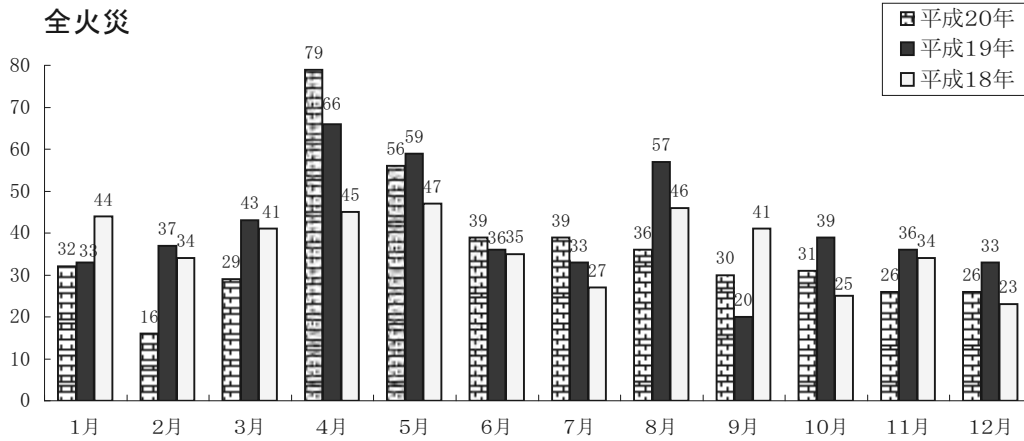
火災の傾向（昭和61=指数100）



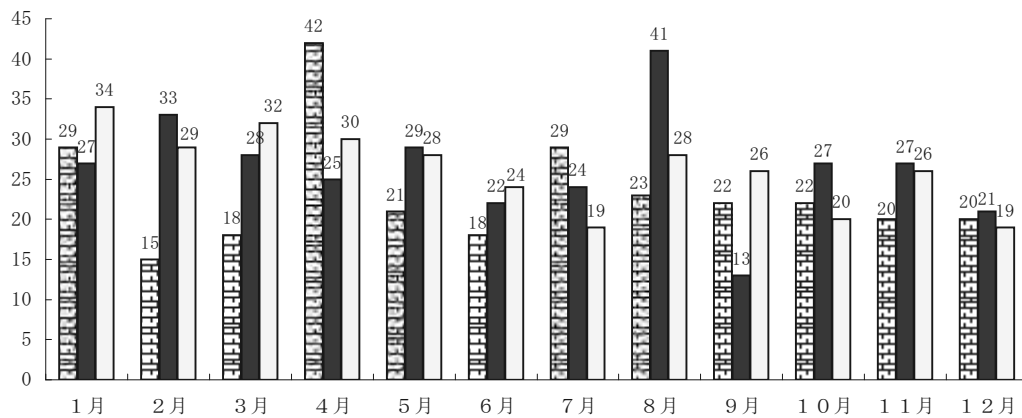
月別火災件数比較図

全火災

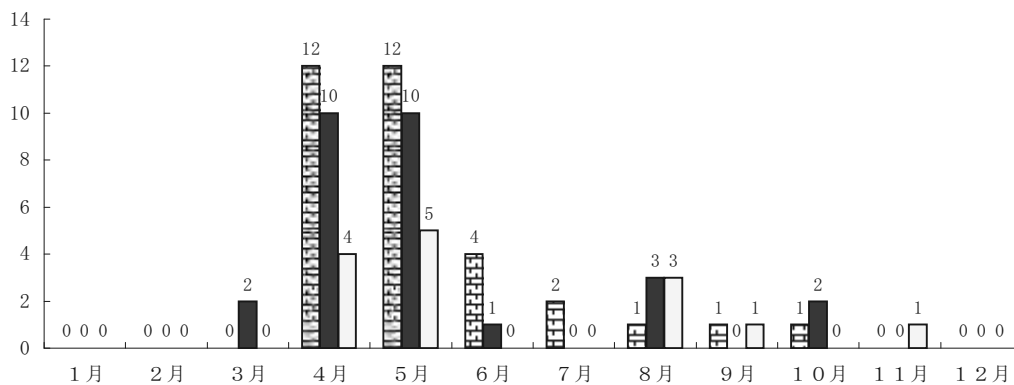
	1月	2月	3月	4月	5月	6月	7月	8月	9月	10月	11月	12月	合計
平成20年	32	16	29	79	56	39	39	36	30	31	26	26	439
平成19年	33	37	43	66	59	36	33	57	20	39	36	33	492
平成18年	44	34	41	45	47	35	27	46	41	25	34	23	442



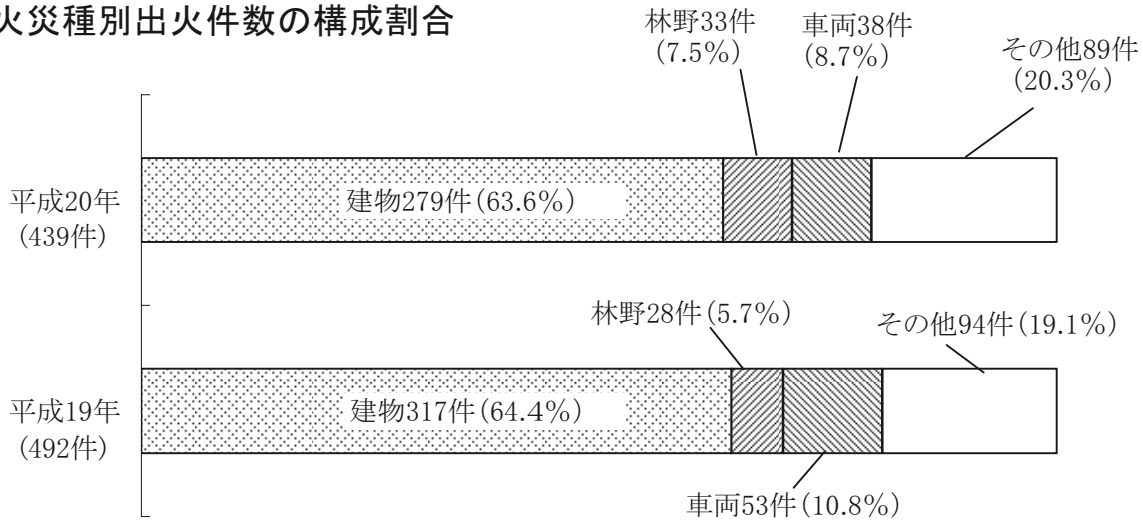
建物火災



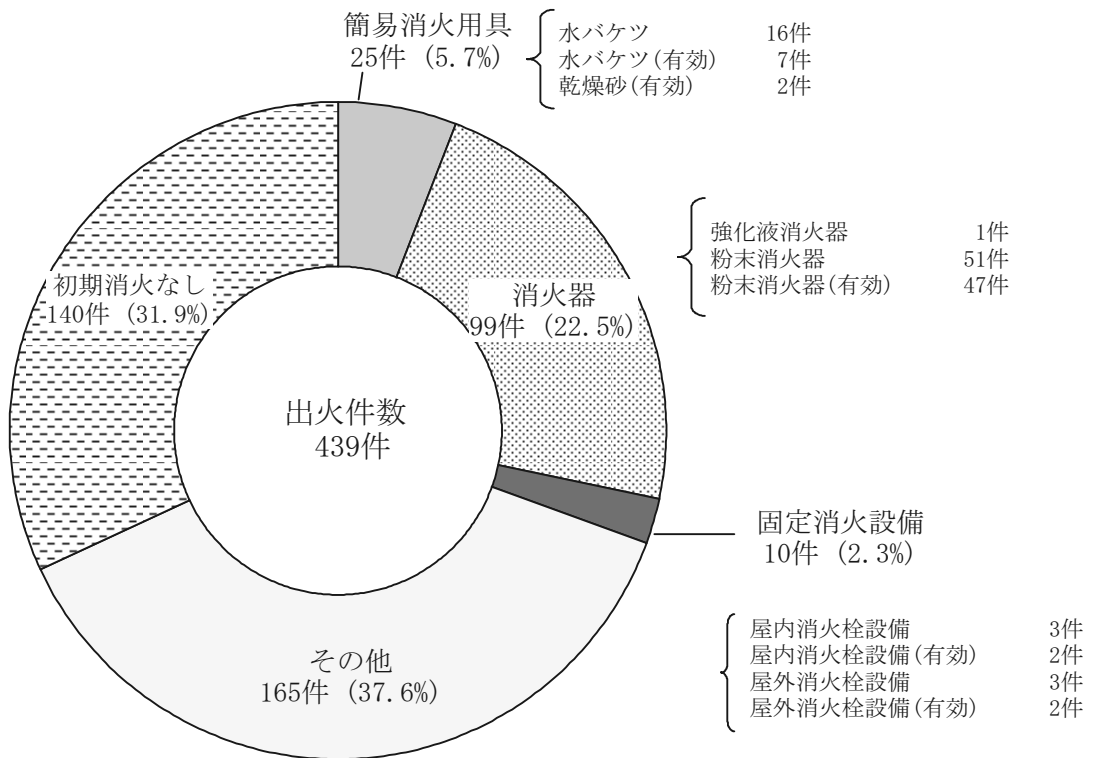
林野火災



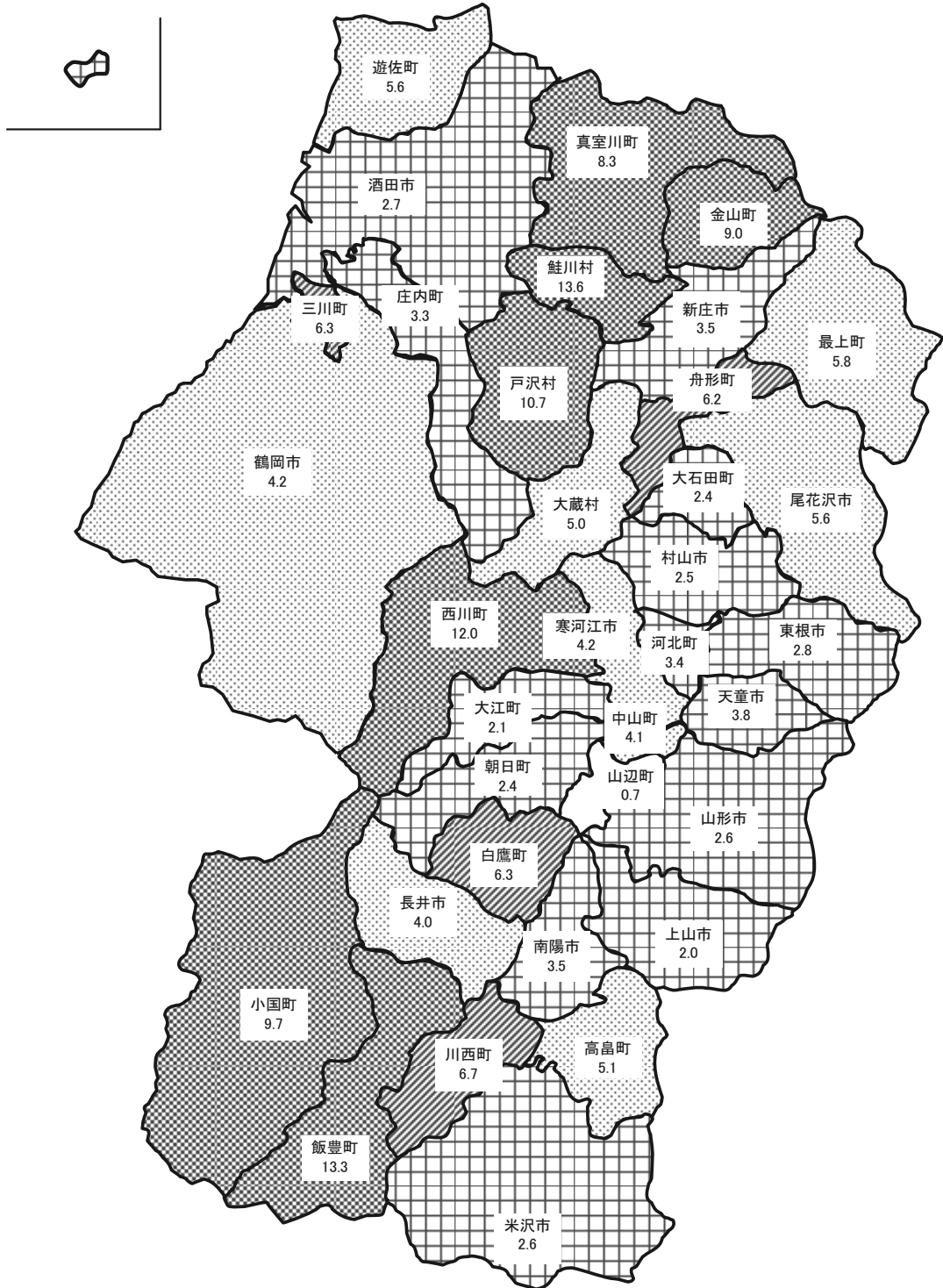
火災種別出火件数の構成割合



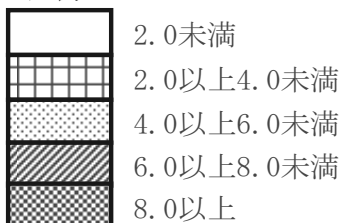
初期消火器具使用状況 (平成20年)



市町村別人口1万人あたりの出火件数（出火率）



凡例

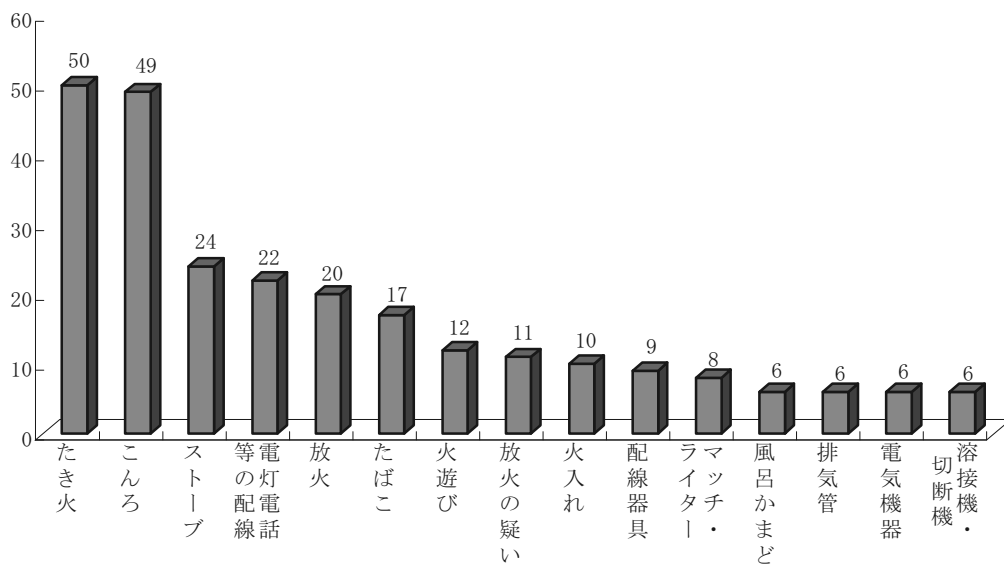


第1表 平成20年中の火災発生状況

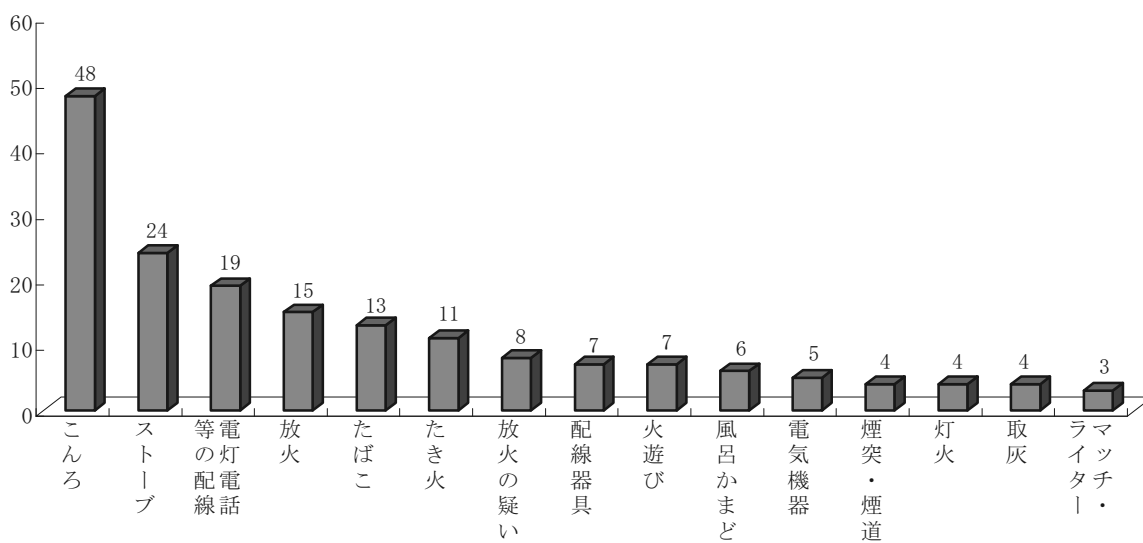
	平成20年 (A)	平成19年 (B)	増減数 (A - B)	増減率
合 計 (件)	439	492	-53	-10.8%
建物	279	317	-38	-12.0%
林野	33	28	5	17.9%
車両	38	53	-15	-28.3%
船舶				
航空機				
その他	89	94	-5	-5.3%
建物焼損床面積 (㎡)	21,905	24,998	-3,093	-12.4%
建物焼損表面積 (㎡)	982	2,023	-1,041	-51.5%
林野焼損面積 (a)	979	712	267	37.5%
損害額合計 (千円)	1,103,230	1,444,506	-341,276	-23.6%
建物	1,036,351	1,226,900	-190,549	-15.5%
林野	9,314	2,755	6,559	238.1%
車両	48,738	31,040	17,698	57.0%
船舶				
航空機				
その他	7,937	182,679	-174,742	-95.7%
爆発	890	1,132	-242	-21.4%
焼損棟数合計 (棟)	388	484	-96	-19.8%
全焼	142	132	10	7.6%
半焼	23	56	-33	-58.9%
部分焼	131	166	-35	-21.1%
ぼや	92	130	-38	-29.2%
り災世帯数 (世帯)	235	269	-34	-12.6%
負傷者 (人)	94	108	-14	-13.0%
死者 (人)	25	32	-7	-21.9%
うち放火自殺者	3	7	-4	-57.1%

第2表 火災種別・原因別件数（平成20年中）

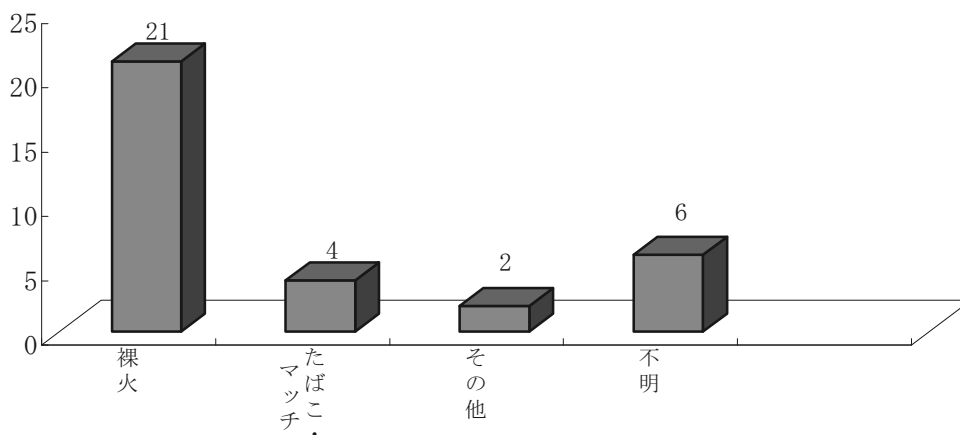
全火災の原因別件数



建物火災の原因別件数



林野火災の発火原別件数



第3表 月別火災発生状況

	火災件数 (件)							焼損面積			損害額 (千円)				
	合計	建物	林野	車両	船舶	航空機	その他	建物 (㎡)		林野 (a)	合計 (爆発含む)	建物	林野	車両	船舶
								床面積	表面積						
1月	32	29		1			2	2,520	31		77,716	76,017		660	
2月	16	15					1	1,118	24		45,272	45,272			
3月	29	18		2			9	1,569	76		71,470	71,177		150	
4月	79	42	12	3			22	3,357	152	351	193,106	184,884	4,102	2,023	
5月	56	21	12	6			17	1,371	152	441	76,355	65,268	5,180	5,259	
6月	39	18	4	6			11	1,745	24	175	105,421	76,174	2	26,117	
7月	39	29	2	3			5	1,868	101	3	57,043	56,378	30	448	
8月	36	23	1	5			7	1,262	37	4	82,817	81,656		961	
9月	30	22	1	2			5	2,726	120		132,379	131,682		531	
10月	31	22	1	4			4	1,992	105	5	182,294	171,730		10,034	
11月	26	20		2			4	1,916	50		60,104	58,522		954	
12月	26	20		4			2	461	110		19,253	17,591		1,601	
20年計	439	279	33	38			89	21,905	982	979	1,103,230	1,036,351	9,314	48,738	
19年	492	317	28	53			94	24,998	2,023	712	1,444,506	1,226,900	2,755	31,040	
18年	442	315	14	46			67	26,845	1,278	478	1,551,578	1,497,558	1,177	29,407	
17年	451	286	15	48			102	21,036	1,835	2,907	1,155,016	1,121,419	3,051	21,742	
16年	512	337	28	51	1		95	26,306	1,963	688	1,485,572	1,431,363	3,448	14,799	18,360
15年	463	294	25	45			99	21,447	1,321	1,800	1,476,652	1,408,756	4,444	58,138	
14年	526	310	46	53			117	21,519	2,049	1,273	1,539,170	1,509,116	3,214	22,398	
13年	563	315	56	51			141	23,426	1,839	2,097	1,603,030	1,546,113	6,573	18,168	
12年	519	346	23	59			91	25,786	1,916	483	2,852,009	2,817,317	4,772	20,392	
11年	553	332	49	53			119	22,511	1,538	1,413	1,506,157	1,460,211	2,623	30,978	
10年	497	310	23	53			111	21,411	1,343	427	1,644,654	1,581,339	3,020	34,979	
9年	529	342	35	38			114	24,159	1,707	2,441	1,783,696	1,736,356	13,912	17,698	
8年	553	368	44	43			98	23,124	2,451	548	1,542,002	1,500,562	5,504	18,229	
7年	465	339	21	28			77	22,171	2,459	804	2,284,687	2,193,230	2,966	16,738	
6年	556	347	58	39	1		111	27,967		1,636	2,026,718	1,986,221	4,568	23,037	1,019
5年	468	323	36	38			71	23,155		1,403	1,441,271	1,387,876	4,305	28,183	
4年	491	358	22	32			79	23,894		376	1,863,198	1,845,409	1,615	11,652	
3年	549	378	38	47			86	26,004		692	1,944,225	1,875,810	2,044	53,918	
2年	486	353	38	28	2		65	26,738		3,519	1,731,353	1,676,432	3,205	28,564	4,994
元年	591	407	60	32			92	26,065		3,669	1,449,500	1,412,754	5,005	13,706	6,675

航空機	その他	爆発	焼損数							爆発の 損害数	り災世帯数				り災 人員	負 傷 者	全 死 者	自 殺	
			建物（棟）					車 両	船 舶		航空 機	合 計	全 損	半 損					小 損
			合計	全焼	半焼	部分焼	ぼや												
	257	782	34	11	3	11	9	1			1	28	11	4	13	93	9	9	1
			17	5		7	5					8	3		5	21	5		
	143		23	11	1	8	3	2				16	6		10	40	6	1	
	2,087	10	51	23	3	16	9	3			1	34	18	2	14	128	21	3	
	648		29	12	1	6	10	6				20	7	1	12	61	4		
	3,128		34	16	4	6	8	5				13	4	1	8	45	2	1	1
	187		39	8	3	17	11	4				24	9	2	13	60	7	2	
	200		30	9	2	11	8	5				16	4	1	11	54	10	2	
	166		40	15	1	11	13	3				21	7	1	13	212	7	3	1
	530		37	14	2	16	5	3				19	8	1	10	73	10	3	
	530	98	28	15	1	10	2	2			1	20	7	2	11	61	7	1	
	61		26	3	2	12	9	4				16	1	1	14	48	6		
	7,937	890	388	142	23	131	92	38			3	235	85	16	134	896	94	25	3
	182,679	1,132	484	132	56	166	130	69			1	269	65	18	186	893	108	32	7
	23,325	111	426	128	27	148	123	46			1	259	84	16	159	863	82	28	6
	6,875	1,929	397	135	20	125	117	44			2	239	75	13	151	769	76	31	7
	9,904	7,698	479	155	44	148	132	38	1		3	302	104	34	164	1,004	100	30	10
	5,265	49	389	119	37	118	115	55			2	220	63	18	139	671	77	33	14
	4,256	186	445	119	38	151	137	58			2	256	67	27	162	826	100	27	12
	31,406	770	420	133	39	121	127	60			2	250	92	22	136	826	102	28	7
	9,322	206	448	123	40	150	135	73			1	281	70	18	193	948	81	18	9
	12,341	4	441	132	36	155	118	75			2	260	79	17	164	950	91	29	10
	24,895	421	402	118	43	142	99	57			1	217	61	27	129	789	78	25	12
	14,741	989	450	140	31	164	115	38			5	252	78	24	150	876	102	26	10
	17,647	60	468	137	35	164	132	4			1	316	93	25	198	1,050	92	19	9
	20,862	50,891	432	134	37	158	103	36			4	265	79	23	163	973	75	24	15
	11,873		481	155	42	284		39	1			289	81	25	183	1,096	80	27	13
	20,907		423	147	40	236		53				236	70	25	141	854	63	24	8
	4,522		464	160	40	264		41				306	107	31	168	1,074	89	28	10
	12,453		455	157	35	263		47				263	88	21	154	1,076	75	33	11
	18,158		486	174	42	270		41	2			329	114	31	184	1,142	117	24	10
	11,360		525	168	50	307		39	2			348	104	27	217	1,393	73	16	8

第4表 市町村別火災発生状況

区分 市町村	火災件数 (件)							焼損棟数					焼損面積		死傷 死者	
	合計	建物	林野	車両	船舶	航空機	その他	建物 (棟)					建物 (㎡)			林野 (a)
								合計	全焼	半焼	部分焼	ぼや	床面積	表面積		
山形市	65	47	2	2			14	67	19	2	17	29	1,771	145	5	3
上山市	7	4					3	10	6		2	2	364	7		1
天童市	24	15		5			4	15	3	1	6	5	1,446	3		1
山辺町	1		1												3	
中山町	5	1					4	4			1	3	33	81		
寒河江市	18	11					7	14	2		8	4	212	42		
河北町	7	4		2			1	4			1	3		4		
西川町	8	4	1	3				6	2		3	1	282	7	10	
朝日町	2						2									
大江町	2	2						3	1		1	1	107	5		
村山市	7	4	1				2	9	4		5		761	44	200	
東根市	13	8		1			4	17	10		7		1,109	51		2
尾花沢市	11	5	3				3	5	3		1	1	374	3	21	
大石田町	2	1		1				1	1				48			
新庄市	14	8		2			4	11	4	1	3	3	784	131		
金山町	6	6						8	3		4	1	545	82		
最上町	6	5	1					5	3		2		639	5	4	
舟形町	4		1	3											30	
真室川町	8	8						10	7		3		826	33		1
大蔵村	2	2						2	2				152			
鮭川村	7	4	1	1			1	5	2	1	1	1	267	4	15	
戸沢村	6	4		1			1	7	4		2	1	813	23		1
米沢市	24	17		2			5	21	2	3	9	7	477	59		1
南陽市	12	8	3				1	16	5	1	8	2	478	53	7	1
高畠町	13	7		2			4	7	4		2	1	649	1		2
川西町	12	8					4	10	6		2	2	515	4		
長井市	12	8		1			3	13	6	1	4	2	605	28		3
小国町	9	7	1				1	10	6		4		1,130	3	8	
白鷹町	10	4	4				2	5	4		1		576		24	
飯豊町	11	5	2	1			3	7	4	1	1	1	739	3	181	
鶴岡市	58	39	6	5			8	46	19	4	12	11	3,285	105	188	8
三川町	5	3		2				2	1		1		210	2		
酒田市	31	21	4	2			4	39	8	5	17	9	2,001	51	206	1
庄内町	8	6		1			1	6	1	1	2	2	590	3		
遊佐町	9	3	2	1			3	3		2	1		117		77	
県計	439	279	33	38	0	0	89	388	142	23	131	92	21,905	982	979	25

平成20年1月1日～平成20年12月31日

者数	り災世帯数				り災人員	損害額(千円)										
	負傷者	合計	全損	半損		小損	合計 (爆発含む)	建物			林野	車両	船舶	航空機	その他	爆発
								建物	収容物	小計						
11	42	12	3	27	121	86,717	61,269	18,336	79,605	30	3,572			3,412	98	
1	4	1		3	10	5,232	4,184	912	5,096					136		
8	8	2	1	5	24	84,301	67,622	15,649	83,271		1,010			10	10	
	1			1	6	1,448	1,448		1,448							
3	11	1		10	28	8,295	6,994	1,069	8,063					232		
	3			3	10	759	19	51	70		689					
	3	1		2	6	10,745	7,222	861	8,083	98	2,564					
1	2	1		1	5	7,450	7,399	51	7,450							
3	5	2	1	2	19	27,739	12,120	10,771	22,891	4,244	80			524		
11	12	7		5	32	70,806	41,963	28,645	70,608		198					
2	4	2		2	8	5,894	4,045	1,834	5,879	15						
						225	135	50	185		40					
1	8	2		6	16	63,821	14,026	46,084	60,110		2,250			1,461		
	4	2		2	18	9,584	6,485	3,099	9,584							
	2	1		1	7	12,502	6,389	6,113	12,502							
						3,358				1,990	1,368					
1	5	2		3	18	14,600	10,915	3,685	14,600							
	1	1			5	5,372	4,926	446	5,372							
	2	1		1	10	5,261	3,546	1,594	5,140		89			32		
4	5	4		1	22	17,358	9,746	6,877	16,623		735					
3	13	2	1	10	35	19,158	10,847	8,212	19,059		97			2		
5	13	7		6	197	21,625	13,987	7,438	21,425					200		
4	5	3	1	1	17	50,285	26,058	22,929	48,987		1,298					
3	6	2		4	18	15,155	7,433	7,549	14,982					173		
	10	6	1	3	25	24,387	15,335	8,952	24,287		100					
3	4	1		3	13	61,354	37,397	23,645	61,042	162				150		
3	2	2			4	40,525	31,843	8,518	40,361	164						
1	4	2	1	1	22	84,348	66,173	7,821	73,994	479	9,345			530		
18	27	11	2	14	104	230,087	175,885	31,425	207,310	116	22,216			445		
2	3	1	1	1	8	17,197	14,949	764	15,713		702				782	
4	23	5	3	15	77	82,472	56,063	23,727	79,790	2,016	654			12		
2	3	1	1	1	11	9,269	5,454	2,534	7,988		1,281					
						5,901	1,634	3,199	4,833		450			618		
94	235	85	16	134	896	1,103,230	733,511	302,840	1,036,351	9,314	48,738	0	0	7,937	890	

第5表 市町村別月別火災件数及び損害額

区分 市町村	合計		1月		2月		3月		4月		5月	
	件数	損害額	件数	損害額	件数	損害額	件数	損害額	件数	損害額	件数	損害額
山形市	65	86,717	5	10,240	3	506	6	856	10	3,308	6	40,812
上山市	7	5,232	1	4,068			1	1,154	2		1	
天童市	24	84,301	4	7,718	1	46			3	2,773	1	46
山辺町	1								1			
中山町	5	1,448					1		1		2	1,448
寒河江市	18	8,295					1	4,853	6	2,795	2	164
河北町	7	759							2		1	10
西川町	8	10,745							1	98	1	2,384
朝日町	2										2	
大江町	2	7,450										
村山市	7	27,739	2	6,874					2	7,081	1	4,244
東根市	13	70,806			1	9,286	2		2	19,839		
尾花沢市	11	5,894	1	1,191					2	318	2	19
大石田町	2	225							1	185	1	40
新庄市	14	63,821			1	19	1	1,320	5	3,281	1	2,000
金山町	6	9,584					1	3,040	1	995		
最上町	6	12,502					1	10,602	1		1	859
舟形町	4	3,358							1	1,990		
真室川町	8	14,600	3	1,862								
大蔵村	2	5,372									1	5,342
鮭川村	7	5,261			2	227	1	32	1			
戸沢村	6	17,358	1	4,851					1	735		
米沢市	24	19,158	2	4,688	1	2,831			5	2,193	4	1,523
南陽市	12	21,625					1	195	1	7,380	4	4,415
高島町	13	50,285	1	719			1	45,100	1		2	372
川西町	12	15,155					1	2,877	2	27	2	
長井市	12	24,387	2	5,590			2	100			2	8,050
小国町	9	61,354							1	88	2	172
白鷹町	10	40,525							3	1,559	3	164
飯豊町	11	84,348							3	34,254	5	2,094
鶴岡市	58	230,087	6	19,925	5	27,346	5	1,205	12	79,472	6	1,747
三川町	5	17,197	1	782			1	9	1	15,704		
酒田市	31	82,472	2	8,900	1	5,011	3	127	3	2,040	2	
庄内町	8	9,269			1				2	6,281		
遊佐町	9	5,901	1	308					2	710	1	450
県計	439	1,103,230	32	77,716	16	45,272	29	71,470	79	193,106	56	76,355

(損害額単位：千円)

6月		7月		8月		9月		10月		11月		12月	
件数	損害額	件数	損害額	件数	損害額	件数	損害額	件数	損害額	件数	損害額	件数	損害額
3	8,132	10	6,931	4	1,900	5	9,680	4	1,020	4	3,235	5	97
						1	10			1			
3	330	1	1	4	936	3	70,747	2	10			2	1,694
		1											
2	68	2	109	2	208	1	2	1	96			1	
1		2	70					1	679				
		3	701	1	160	1	7,064	1	338				
						1				1	7,450		
								1				1	9,540
		1	129					4	41,311			3	241
3	4,255	1				1						1	111
1	4,351			1		2	9,935	1	42,900			1	15
1	4	1	4,128	1	397			1	1,020				
2	999											1	42
2	1,103											1	265
1	100			1	7,025	2	5,570					1	43
										1	30		
		1	89					2	4,913				
				1						2	7,928	1	3,844
1				4	5,991	1	2	1		1	548	4	1,382
						2	6,744	3	2,891			1	
		1	1,654	1	178	3	9			1	370	2	1,883
1	154	1		3	11,998					1	3	1	96
1		1	1,756	1	107	1	4	1	8,635	1	145		
		2	22,956	2	37,273	1	150			1	715		
						2	20,695			2	18,107		
1								2	48,000				
7	54,959	5	9,010	4	6,556	2	5	4	29,285	2	577		
1	6									1	696		
6	30,879	4	9,214	3	7,514	1	1,762	1	1,040	5	15,985		
		2	295	2	2,537			1	156				
2	81			1	37					2	4,315		
39	105,421	39	57,043	36	82,817	30	132,379	31	182,294	26	60,104	26	19,253

第6表 全火災の総合出火原因別件数（月別出火件数）

出火原因 / 区分	合計	1月	2月	3月	4月
たき火	50			1	19
こんろ	49	4	2		8
ストーブ	24	2	3	3	3
電灯電話等の配線	22	2	2		2
放火	20	2		2	3
たばこ	17	1	2	2	3
火遊び	12			3	3
放火の疑い	11			1	
火入れ	10				2
配線器具	9	5	1	1	2
マッチ・ライター	8	1		1	3
風呂かまど	6	1			
排気管	6			1	
電気機器	6	1			1
溶接機・切断機	6	1		1	1
取灰	5	1	1		2
交通機関内配線	5			1	
煙突・煙道	4				1
灯火	4	2	1	1	
焼却炉	3				
かまど	1			1	
炉	1				
こたつ	1	1			
ボイラー	1				
内燃機関	1				
衝突の火花	1				
その他	81	3	1	5	10
不明・調査中	75	5	3	5	16
合計	439	32	16	29	79

平成20年1月1日～平成20年12月31日

5月	6月	7月	8月	9月	10月	11月	12月
13	9	3	1	1	3		
5	1	9	4	3	5	1	7
		1	1		2	4	5
3		1	5	1	1	5	
1	2	6		1	2	1	
1	1		1	2	1	1	2
4	1					1	
1	2	2		4	1		
6	1		1				
	1			1		1	
1	1	1	1		1		
1	2		1		1		
2	1			1			
1			2				
			1				
	1	1	1				1
2							1
1			1	1			
		1					
					1		
						1	
				1			
10	9	7	10	7	7	8	4
4	7	7	6	7	6	3	6
56	39	39	36	30	31	26	26

第7表 建物火災の発火源別及び出火原因別火元建物用途別出火件数

	合 計	住 宅	併 用 住 宅	共 同 住 宅	劇 場	公 会 堂	キ ャ バ レ 1	遊 技 場	料 理 店	飲 食 店	物 品 販 売	旅 館	病 院	福 祉 施 設	幼 稚 園
こんろ	48	33	3	4			1								
ストーブ	24	14	2	1											
電灯電話等の配線	19	13		1							2		1		
放火	15	7		2									1		
たばこ	13	8		2							1				
たき火	11	4													
放火の疑い	8	4													
配線器具	7	3													
火遊び	7	3		1											
風呂かまど	6	5													
電気機器	5	3													
煙突・煙道	4	2													
灯火	4	4													
取灰	4	1	1												
マッチ・ライター	3		2												
排気管	2														
かまど	1														
炉	1														
焼却炉	1	1													
こたつ	1	1													
ボイラー	1														
内燃機関	1														
溶接機・切断機	1														
その他	45	13	1	1		1				1		2	1		
不明・調査中	47	21	1	3											
合 計	279	140	10	15	0	1	1	0	0	1	3	2	3	0	0

平成20年1月1日～平成20年12月31日

学 校	図 書 館	特 殊 浴 場	公 衆 浴 場	停 車 場	神 社 ・ 寺 院	工 場	ス タ ジ オ	駐 車 場	航 空 機 格 納 庫	倉 庫	事 務 所	複 合 特 定	複 合 非 特 定	地 下 街	準 地 下 街	文 化 財	そ の 他
												3	1				3
						1							1				5
											2						
1										1	1						2
												1	1				
																	7
										2							2
						1					1						2
																	3
					1												
						1											1
																	2
																	2
																	1
																	2
																	1
						1											
						1											
																	1
																	1
						11				1	1						12
1						4							1				16
2	0	0	0	0	1	20	0	0	0	4	5	4	4	0	0	0	63

第8表 火災による死者一覧表（平成20年中）

	出火月日	出火場所	火災種別	原因	性別	年齢	死因・経過の概要
1	1月4日	鶴岡市	建物火災	その他	男	65	火傷
2	1月8日	長井市	建物火災	放火	男	57	放火自殺
3	1月10日	鶴岡市	建物火災	不明	女	70	火傷
4	1月10日	鶴岡市	建物火災	不明	女	47	火傷
5	1月16日	長井市	建物火災	電灯電話等配線	男	66	一酸化炭素中毒・窒息
6	1月16日	長井市	建物火災	電灯電話等配線	女	65	一酸化炭素中毒・窒息
7	1月21日	鶴岡市	建物火災	電灯電話等配線	男	39	火傷
8	1月23日	天童市	車両火災	不明	男	54	火傷
9	1月24日	戸沢村	建物火災	ストーブ	女	80	不明
10	3月28日	上山市	建物火災	放火	男	53	不明
11	4月8日	山形市	建物火災	不明	男	76	一酸化炭素中毒・窒息
12	4月11日	米沢市	建物火災	不明	男	46	火傷
13	4月16日	鶴岡市	林野火災	たき火	男	74	火傷
14	6月26日	鶴岡市	建物火災	放火	女	38	放火自殺
15	7月6日	高畠町	建物火災	その他	女	90	不明
16	7月8日	山形市	建物火災	ストーブ	男	77	火傷
17	8月22日	鶴岡市	建物火災	電灯電話等配線	女	91	その他
18	8月28日	山形市	建物火災	ストーブ	女	86	火傷
19	9月1日	南陽市	建物火災	不明	女	84	火傷
20	9月13日	高畠町	その他の火災	放火	女	61	放火自殺
21	9月27日	真室川町	建物火災	不明	女	52	火傷
22	10月16日	東根市	建物火災	不明	女	84	火傷
23	10月16日	東根市	建物火災	不明	男	13	火傷
24	10月30日	鶴岡市	建物火災	不明	男	87	一酸化炭素中毒・窒息
25	11月23日	酒田市	車両火災	その他	男	28	火傷

死者数前年比較

(人)

	年齢	20年	19年	増減
一酸化炭素中毒・窒息 火傷 打撲・骨折等 その他・不明	0～5		1	△ 1
	6～64	8	10	△ 2
	65歳以上	14	14	0
	不明			0
	計	22	25	△ 3
放火自殺 放火自殺の巻き添え 心中	0～5			0
	6～64	3	7	△ 4
	65歳以上			0
	計	3	7	△ 4
合 計		25	32	△ 7

第9表 平成20年中の主な火災

出火場所	出火日時	鎮火時刻	用途	出火原因		
				発火源	経過	着火物
天童市 大字荒谷	9月24日 不明	9月25日 3:16	工場	熔融金属	火花が飛ぶ	木材及び木製品

※ 風速の単位は「m/s」、気温の単位は「℃」、湿度の単位は「%」

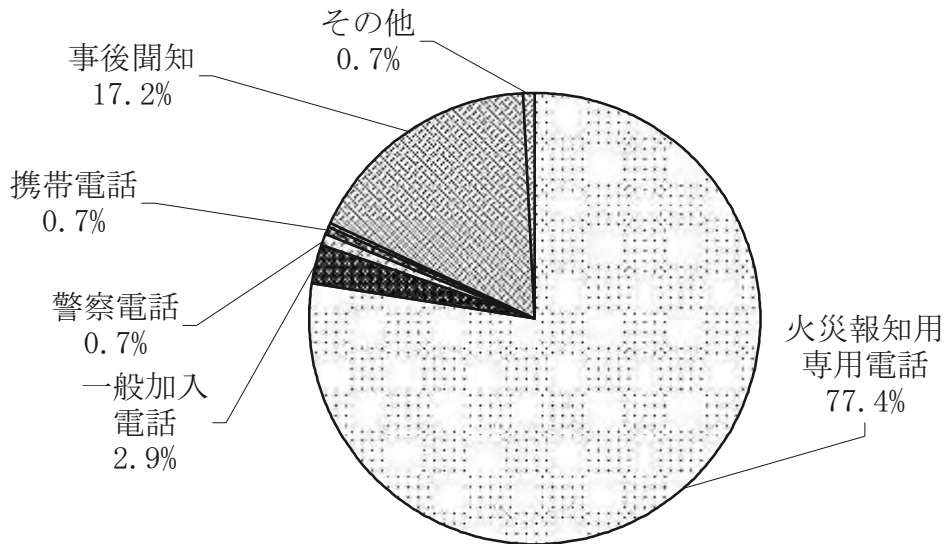
(死者3人以上、又は損害額5千万円以上の火災)

気 象 状 況					焼 損 棟 数				り 災 世 帯 数			建 物 焼 損 面 積 (㎡)	り 災 人 員	死 者	負 傷 者	損 害 額 (千円)
天 気	風 向	風 速	気 温	湿 度	全 焼	半 焼	部 焼 分	ぼ や	全 損	半 損	小 損					
晴	南東	1	14	83		1						1,106				70,451

第10表 建物火災の覚知方法別出火件数

(件)

合計	火報知	災器	火災報知用 専用電話	一般加入 電話	警察電話	携帯電話	駆け付け (火事振れ 含む)	事後聞知	その他
279	0	216	8	2	2	1	48	2	



建物火災の覚知方法別焼損床面積

(㎡)

合計	火報知	災器	火災報知用 専用電話	一般加入 電話	警察電話	携帯電話	駆け付け (火事振れ 含む)	事後聞知	その他
21,905	0	20,909	275	0	0	213	28	480	

