

第 2 章

火 災 の 部

利用にあたって

この統計は、総務省消防庁で定めている「火災報告取扱要領」により県内の消防本部等から報告された平成 21 年 1 月から 12 月までの内容をもとに集計作成したものです。

1 火災の定義

ここにいう「火災」とは、人の意図に反して発生し若しくは拡大し、又は放火により発生して消火の必要がある燃焼現象であって、これを消火するために消火施設又はこれと同程度の効果のあるものの利用を必要とするものをいう。

2 火災の種別

火災は、次の種別に区分する。この場合において、火災の種別が 2 以上複合するときは焼き損害の大きな方の種別による。

(1) 建物火災

建物又はその収容物が焼損した火災をいう。

(2) 林野火災

森林、原野又は牧野が焼損した火災をいう。

(3) 車両火災

原動機によって運航することができる車両及び被けん引車又はこれらの積載物が焼損した火災をいう。

(4) 船舶火災

船舶又はその積載物が焼損した火災をいう。

(5) 航空機火災

航空機又はその積載物が焼損した火災をいう。

(6) その他の火災

(1) から (5) までに掲げる火災以外の火災をいう。

3 火災の損害

火災によって受けた直接的な損害をいい、消火のために要した経費、焼跡整理費、り災のための休業による損失等の間接的な損害を除く。

なお、損害額は、り災地における時価による。

4 焼損の程度

焼損の程度は、次の通り区分する。

(1) 全焼

建物の焼き損害額が、火災前の建物の評価額の 70%以上のもの、又はこれ未満であっても残存部分に補修を加えて再使用できないものをいう。

(2) 半焼

建物の焼き損害額が、火災前の建物の評価額の 20%以上のもので、全焼に該当しないものをいう。

(3) 部分焼

建物の焼き損害額が、火災前の建物の評価額の 20%未満のもので、ぼやに該当しないものをいう。

(4) ぼや

建物の焼き損害額が、火災前の建物の評価額の 10%未満であり焼損床面積が 1 平方メートル未満のもの、建物の焼き損害額が火災前の建物の評価額の 10%未満のものであり焼損表面積が 1 平方メートル未満のもの、又は収容物のみ焼損したものをいう。

5 り災世帯

(1) り災世帯の定義

ア 住居及び家計をともにする者又は 1 人で居住し家計を維持する者ごとに 1 世帯とする。ただし、共同住宅の共有部分のみり災した場合には、り災世帯数を計上しない(普通世帯)。

イ 寄宿舍その他これに類する施設に常時宿泊する者については、当該施設に宿泊する全ての者の集まりを 1 世帯とする(準世帯)。

(2) り災程度

ア 全損

建物の火災損害額が、り災前の建物の評価額の 70%以上のものをいう。

イ 半損

建物の火災損害額が、り災前の建物の評価額の 20%以上のもので全損に該当しないものをいう。

ウ 小損

建物の火災損害額が、り災前の建物の評価額の 20%未満のものをいう。

6 死者及び負傷者

「死者」または「負傷者」とは、火災現場において火災に直接起因して死亡したもの(病死者を除く)又は負傷した者をいう。なお、火災により負傷した後 48 時間以内に死亡した者は、火災による死者とする。

7 出火原因

出火原因は、発火源、経過及び着火物の 3 つに区分する。

火災の概況

1 火災の概況

平成 21 年中の火災は、出火件数 470 件、死者数 10 人（放火自殺者を除く）、負傷者数 59 人、損害額 887,635 千円、建物焼損棟数 419 棟、建物焼損床面積 17,777 m²、建物焼損表面積 3,161 m²、林野焼損面積 2,678a、り災世帯数 222 世帯であった。（第 1 表参照）

平成 21 年中の火災を 1 日あたりで見ると、出火件数 1.3 件、損害額 243,2 千円、建物焼損棟数 1.1 棟、建物焼損床面積 48.7 m²、り災世帯数 0.61 世帯となる。

2 出火件数

平成 21 年の出火件数を火災種別にみると、建物火災 260 件（全出火件数の 55.3%）、林野火災 50 件（同 10.6%）、車両火災 39 件（同 8.3%）、その他火災 120 件（同 25.5%）となっている。（第 1 表参照）

建物火災のうち、一般住宅の火災件数は 120 件で、建物火災の 46.2%、全出火件数の 25.5%を占めている。

3 月別出火件数

出火件数を月別に見ると、4 月が 97 件（前年 79 件）と最も多く、5 月の 79 件（前年 56 件）、6 月の 43 件（前年 39 件）と続く。（月別火災件数比較図及び第 3 表参照）

なお、月平均出火件数は 39.2 件である。

4 出火原因

出火原因では、たき火が 52 件（全原因数の 11.1%）で第 1 位、次いでこんろ 45 件（同 9.6%）、たばこ 36 件（同 7.7%）、放火 31 件（同 6.6%）、電灯電話配線 17 件（同 3.6%）となっている。（第 6 表参照）

5 損害額

火災による損害額は、8 億 8,763.5 万円で、前年の 11 億 323 万円に比べ、2 億 1,559.5 万円の減少である。（第 1 表参照）

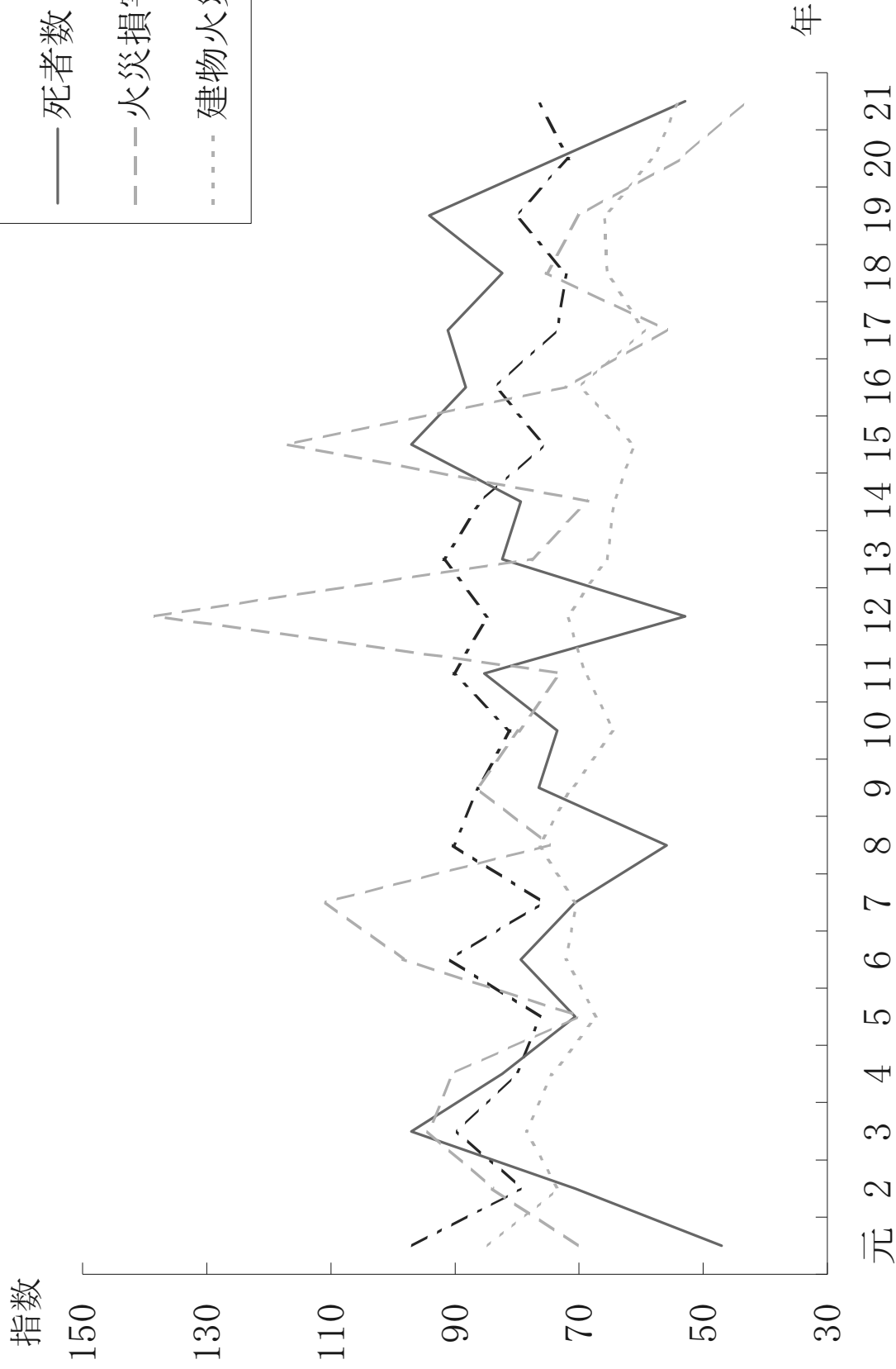
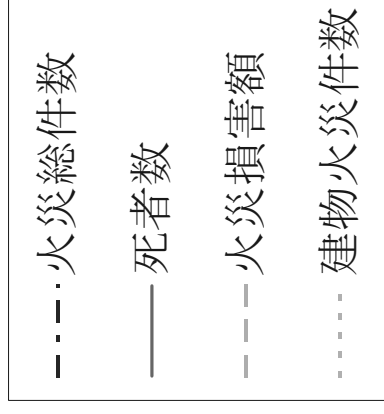
損害額を火災 1 件あたりで見ると、189 万円となっている。

6 火災による死者

火災による死者（放火自殺含む）は 18 人発生しており、前年 25 人に比べ 7 人の減少となった。放火自殺者を除く人の主な死因と年齢を見ると、火傷や一酸化炭素中毒・窒息による死者は 10 人であり、うち 65 歳以上の高齢者は 6 人である。

また、心中を含む放火自殺者は 8 人であり、前年の 3 人に比べ 5 人増加している。（第 8 表参照）

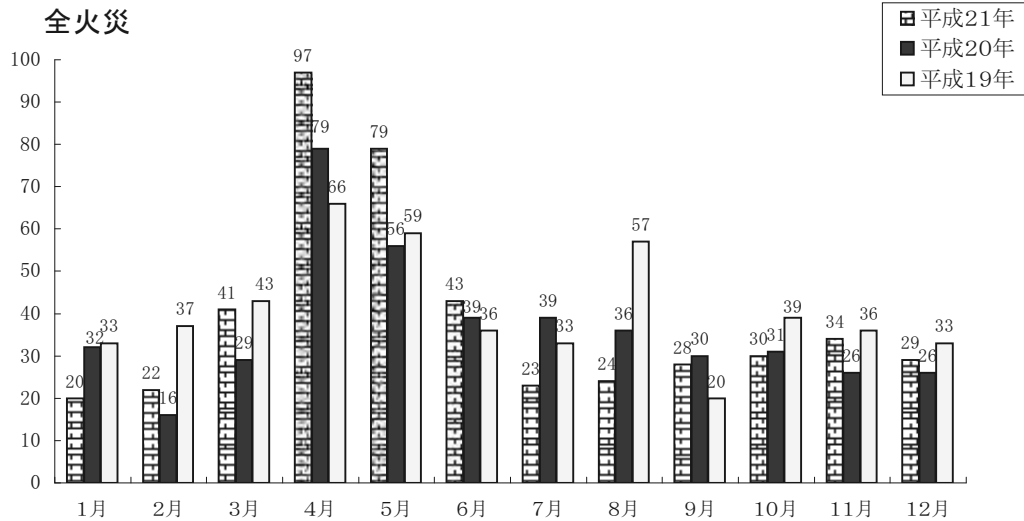
火災の傾向 (昭和61=指数100)



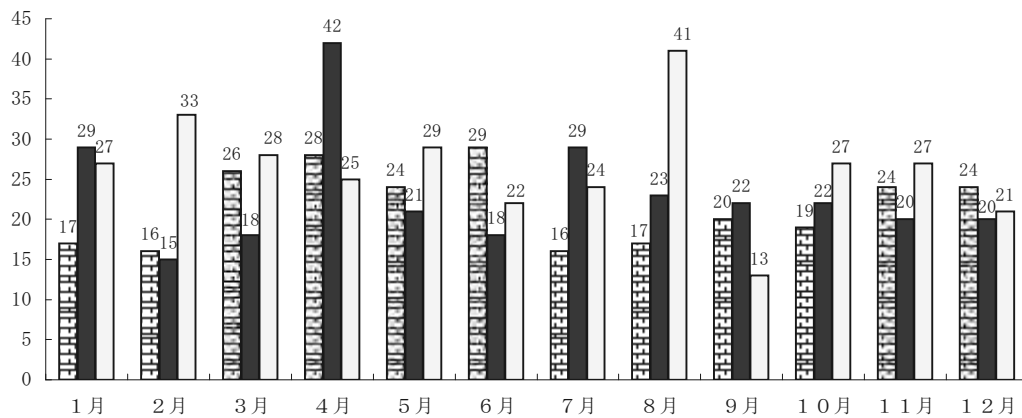
月別火災件数比較図

全火災

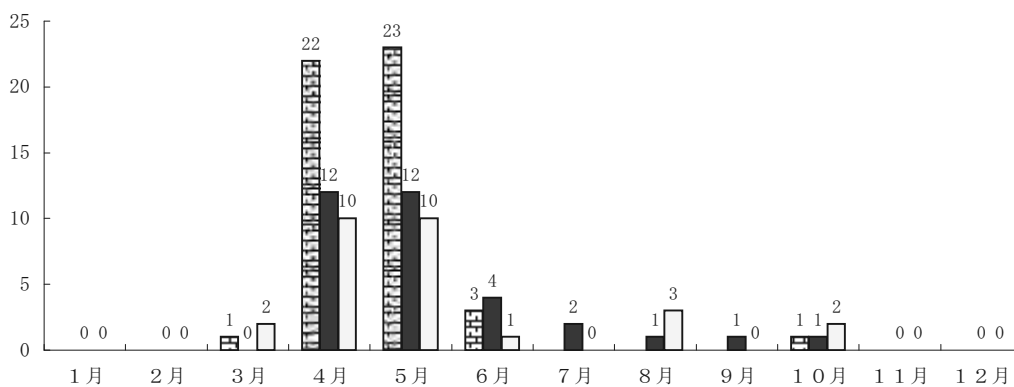
	1月	2月	3月	4月	5月	6月	7月	8月	9月	10月	11月	12月	合計
平成21年	20	22	41	97	79	43	23	24	28	30	34	29	470
平成20年	32	16	29	79	56	39	39	36	30	31	26	26	439
平成19年	33	37	43	66	59	36	33	57	20	39	36	33	492



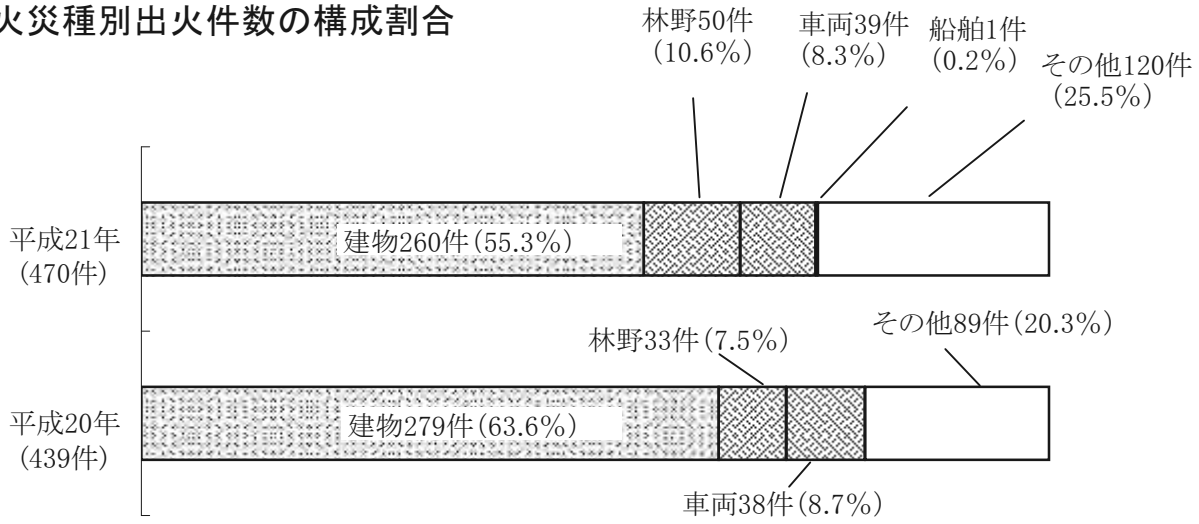
建物火災



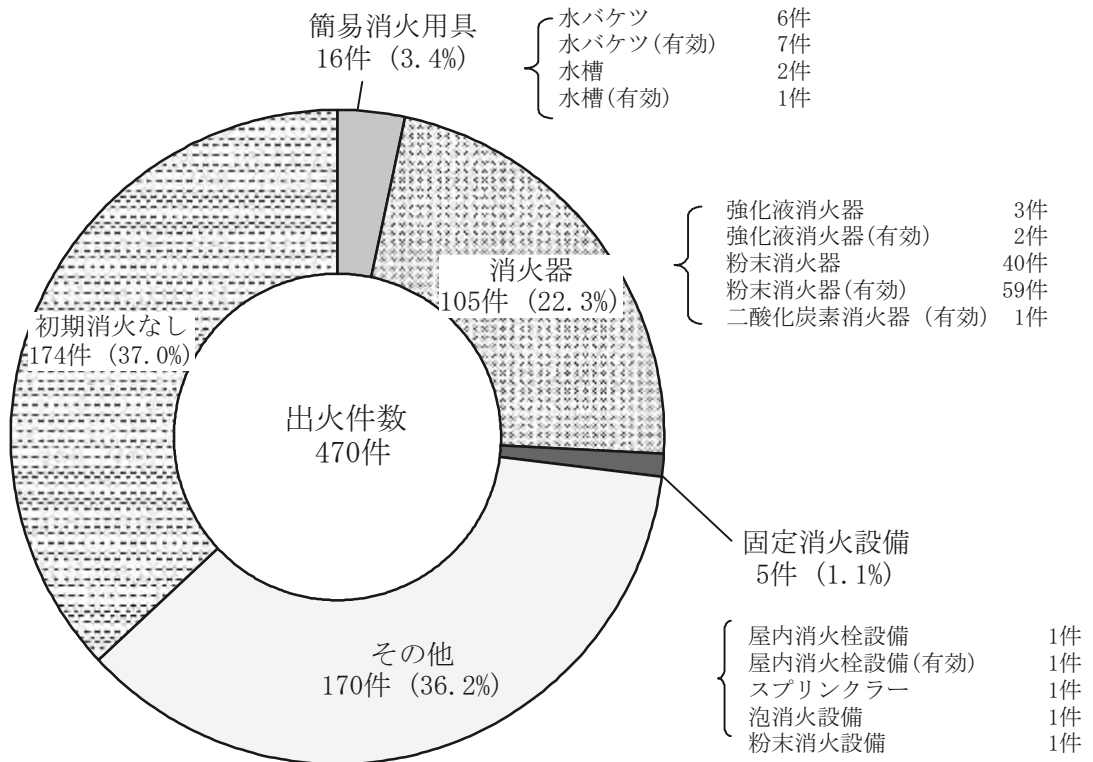
林野火災



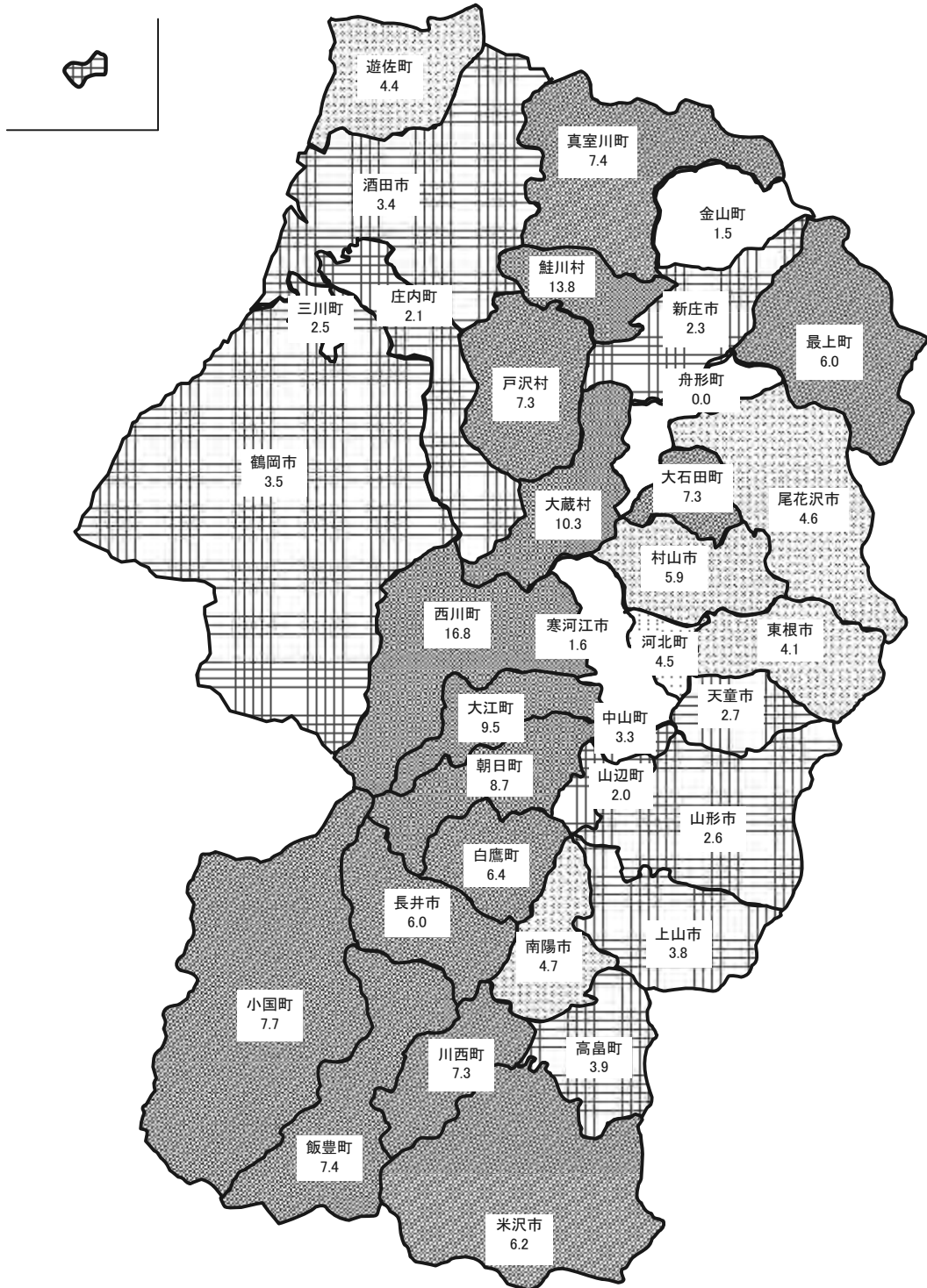
火災種別出火件数の構成割合



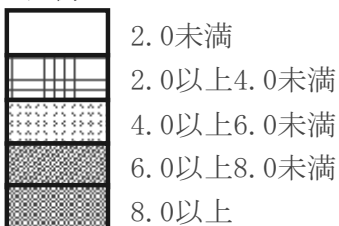
初期消火器具使用状況 (平成21年)



市町村別人口1万人あたりの出火件数（出火率）



凡例

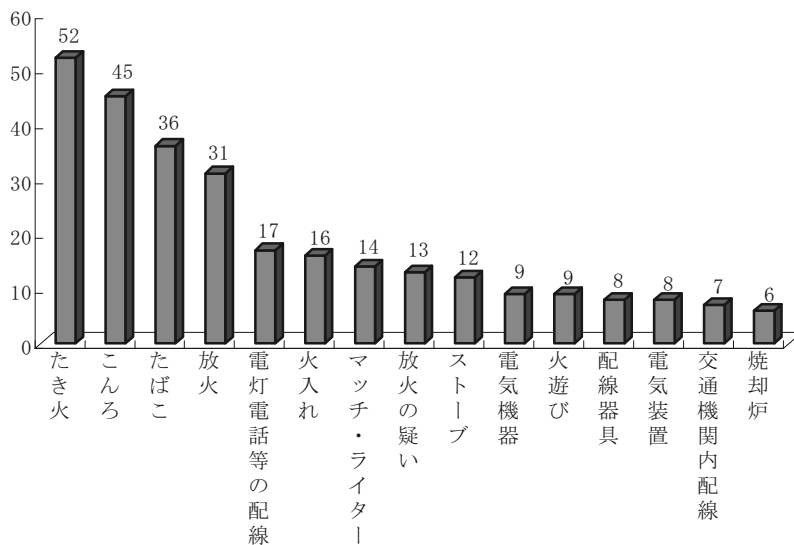


第1表 平成21年中の火災発生状況

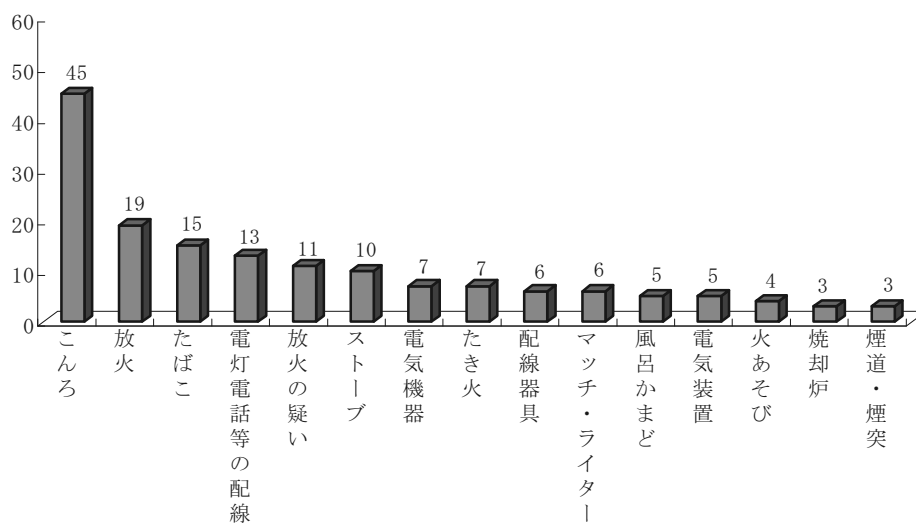
	平成21年 (A)	平成20年 (B)	増減数 (A - B)	増減率
合 計 (件)	470	439	31	7.1%
建物	260	279	-19	-6.8%
林野	50	33	17	51.5%
車両	39	38	1	2.6%
船舶	1		1	皆増
航空機				
その他	120	89	31	34.8%
建物焼損床面積 (㎡)	17,777	21,905	-4,128	-18.8%
建物焼損表面積 (㎡)	3,161	982	2,179	221.9%
林野焼損面積 (a)	2,678	979	1,699	173.5%
損害額合計 (千円)	887,635	1,103,230	-215,595	-19.5%
建物	851,523	1,036,351	-184,828	-17.8%
林野	4,536	9,314	-4,778	-51.3%
車両	15,628	48,738	-33,110	-67.9%
船舶	3,000		3,000	皆増
航空機				
その他	12,948	7,937	5,011	63.1%
爆発		890	-890	皆減
焼損棟数合計 (棟)	419	388	31	8.0%
全焼	128	142	-14	-9.9%
半焼	19	23	-4	-17.4%
部分焼	145	131	14	10.7%
ぼや	127	92	35	38.0%
り災世帯数 (世帯)	222	235	-13	-5.5%
負傷者 (人)	59	94	-35	-37.2%
死者 (人)	18	25	-7	-28.0%
うち放火自殺者	8	3	5	166.7%

第2表 火災種別・原因別件数（平成21年中）

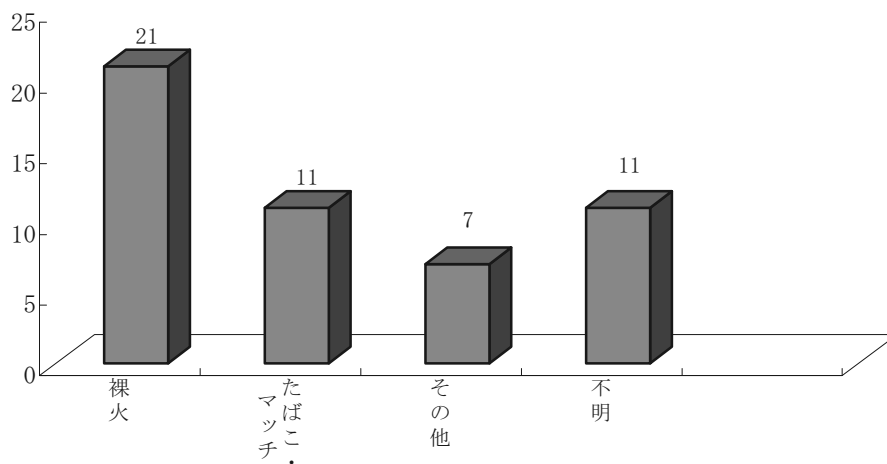
全火災の原因別件数



建物火災の原因別件数



林野火災の発火原別件数



第3表 月別火災発生状況

	火災件数 (件)							焼損面積			損害額 (千円)				
	合計	建物	林野	車両	船舶	航空機	その他	建物 (㎡)		林野 (a)	合計 (爆発含む)	建物	林野	車両	船舶
								床面積	表面積						
1 月	20	17		1			2	1,108	116		34,165	33,206		182	
2 月	22	16		3			3	532	108		26,464	18,537		5,383	
3 月	41	26	1	3			11	1,122	195	3	61,537	55,587		1,470	
4 月	97	28	22	2			45	1,602	72	854	61,543	54,287	3,088	646	
5 月	79	24	23	5			27	758	115	1,755	28,646	25,095	1,418	2,097	
6 月	43	29	3	2			9	2,873	67	64	130,786	129,811	30	870	
7 月	23	16		6			1	1,321	97		102,873	102,029		612	
8 月	24	17		3			4	2,538	256		107,208	105,414		1,371	
9 月	28	20		3			5	150	1,593		20,254	18,815		1,438	
1 0 月	30	19	1	3	1		6	1,064	14	2	48,629	44,922		704	3,000
1 1 月	34	24		5			5	1,756	190		75,491	74,407		392	
1 2 月	29	24		3			2	2,953	338		190,039	189,413		463	
2 1 年計	470	260	50	39	1		120	17,777	3,161	2,678	887,635	851,523	4,536	15,628	3,000
2 0 年	439	279	33	38			89	21,905	982	979	1,103,230	1,036,351	9,314	48,738	
1 9 年	492	317	28	53			94	24,998	2,023	712	1,444,506	1,226,900	2,755	31,040	
1 8 年	442	315	14	46			67	26,845	1,278	478	1,551,578	1,497,558	1,177	29,407	
1 7 年	451	286	15	48			102	21,036	1,835	2,907	1,155,016	1,121,419	3,051	21,742	
1 6 年	512	337	28	51	1		95	26,306	1,963	688	1,485,572	1,431,363	3,448	14,799	18,360
1 5 年	463	294	25	45			99	21,447	1,321	1,800	1,476,652	1,408,756	4,444	58,138	
1 4 年	526	310	46	53			117	21,519	2,049	1,273	1,539,170	1,509,116	3,214	22,398	
1 3 年	563	315	56	51			141	23,426	1,839	2,097	1,603,030	1,546,113	6,573	18,168	
1 2 年	519	346	23	59			91	25,786	1,916	483	2,852,009	2,817,317	4,772	20,392	
1 1 年	553	332	49	53			119	22,511	1,538	1,413	1,506,157	1,460,211	2,623	30,978	
1 0 年	497	310	23	53			111	21,411	1,343	427	1,644,654	1,581,339	3,020	34,979	
9 年	529	342	35	38			114	24,159	1,707	2,441	1,783,696	1,736,356	13,912	17,698	
8 年	553	368	44	43			98	23,124	2,451	548	1,542,002	1,500,562	5,504	18,229	
7 年	465	339	21	28			77	22,171	2,459	804	2,284,687	2,193,230	2,966	16,738	
6 年	556	347	58	39	1		111	27,967		1,636	2,026,718	1,986,221	4,568	23,037	1,019
5 年	468	323	36	38			71	23,155		1,403	1,441,271	1,387,876	4,305	28,183	
4 年	491	358	22	32			79	23,894		376	1,863,198	1,845,409	1,615	11,652	
3 年	549	378	38	47			86	26,004		692	1,944,225	1,875,810	2,044	53,918	
2 年	486	353	38	28	2		65	26,738		3,519	1,731,353	1,676,432	3,205	28,564	4,994

航空機			焼損数							爆発の 損害数	り災世帯数				り災 人員	負 傷 者	全 死 者	自 殺	
	その他	爆発	建物（棟）					車 両	船 舶		航空 機	合計	全 損	半 損					小 損
			合計	全 焼	半 焼	部分 焼	ぼ や												
	777		31	9	1	12	9	1			20	4	1	15	64	4			
	2,544		22	3	2	10	7	4			14	3	1	10	45	8	1		
	4,480		38	10	2	15	11	3			23	5	1	17	64	7	1		
	3,522		39	11	6	14	8	2			20	4	1	15	77	7	2		
	36		29	5		13	11	5			10	1	1	8	23	8			
	75		50	17	2	15	16	2			25	12		13	82	10	3		
	232		25	6	2	7	10	6			14	5		9	55	4	2		
	423		35	19		12	4	3			18	10		8	52	1	3		
	1		21	3		9	9	3			12	1		11	29	1	1		
	3		26	7	1	7	11	3	1		19	11		8	45	2			
	692		43	12	1	14	16	5			21	7	3	11	74	5	2		
	163		60	26	2	17	15	3			26	13		13	66	2	3		
	12,948		419	128	19	145	127	40	1		222	76	8	138	676	59	18		
	7,937	890	388	142	23	131	92	38		3	235	85	16	134	896	94	25		
	182,679	1,132	484	132	56	166	130	69		1	269	65	18	186	893	108	32		
	23,325	111	426	128	27	148	123	46		1	259	84	16	159	863	82	28		
	6,875	1,929	397	135	20	125	117	44		2	239	75	13	151	769	76	31		
	9,904	7,698	479	155	44	148	132	38	1	3	302	104	34	164	1,004	100	30		
	5,265	49	389	119	37	118	115	55		2	220	63	18	139	671	77	33		
	4,256	186	445	119	38	151	137	58		2	256	67	27	162	826	100	27		
	31,406	770	420	133	39	121	127	60		2	250	92	22	136	826	102	28		
	9,322	206	448	123	40	150	135	73		1	281	70	18	193	948	81	18		
	12,341	4	441	132	36	155	118	75		2	260	79	17	164	950	91	29		
	24,895	421	402	118	43	142	99	57		1	217	61	27	129	789	78	25		
	14,741	989	450	140	31	164	115	38		5	252	78	24	150	876	102	26		
	17,647	60	468	137	35	164	132	4		1	316	93	25	198	1,050	92	19		
	20,862	50,891	432	134	37	158	103	36		4	265	79	23	163	973	75	24		
	11,873		481	155	42	284		39	1		289	81	25	183	1,096	80	27		
	20,907		423	147	40	236		53			236	70	25	141	854	63	24		
	4,522		464	160	40	264		41			306	107	31	168	1,074	89	28		
	12,453		455	157	35	263		47			263	88	21	154	1,076	75	33		
	18,158		486	174	42	270		41	2		329	114	31	184	1,142	117	24		

第4表 市町村別火災発生状況

区分 市町村	火災件数 (件)							焼損棟数					焼損面積		死傷者数		
	合計	建物	林野	車両	船舶	航空機	その他	建物 (棟)					建物 (㎡)		林野 (a)	死者	負傷者
								合計	全焼	半焼	部分焼	ぼや	床面積	表面積			
山形市	65	38	3	5			19	57	14	3	13	27	1,423	374	373	3	8
上山市	13	6	1	3			3	15	5	1	7	2	598	2	1		5
天童市	17	8		5			4	12	4		2	6	346	5		1	2
山辺町	3	1	2					1			1		1		6		
中山町	4			1			3										
寒河江市	7	3					4	17	3	1	9	4	445	146		1	
河北町	9	3					6	6	2		3	1	201	46			1
西川町	11	3	2	2			4	3		1	2		129		62		1
朝日町	7	3	1				3	5	3		1	1	421	12	5		1
大江町	9	5	2	1			1	8	3		2	3	199	4	27		
村山市	16	5	4	2			5	9	2		6	1	332	73	103		2
東根市	19	10		2			7	15	3	2	7	3	284	1,445		1	1
尾花沢市	9	4	4	1				6	2		3	1	58	13	66		1
大石田町	6		3	1			2								58		
新庄市	9	4	1	1			3	9	3		4	2	399	95	4		1
金山町	1	1						1			1		2				
最上町	6	3	1				2	6	4		1	1	1,084	59	20	1	
舟形町																	
真室川町	7	5		1			1	9	5		2	2	875	17			
大蔵村	4	2		1			1	2	1	1			405				
鮭川村	7	3	2				2	7	3	1	2	1	274	44	51		1
戸沢村	4	2	2					2	1			1	249		3		1
米沢市	56	40		2			14	46	7	1	11	27	1,009	96		2	5
南陽市	16	8	6	1			1	9	1	1	4	3	132	70	398		1
高畠町	10	3	1	1			5	7	3		2	2	337	32	290		
川西町	13	7	2				4	14	2		8	4	421	71	32		1
長井市	18	10		2			6	15	5		8	2	648	124		1	5
小国町	7	1	4				2	1	1				36		834		
白鷹町	10	3	2	1			4	6	2		2	2	186	8	5		1
飯豊町	6	4	1				1	5	3			2	376		40		
鶴岡市	48	37	3	4			4	54	19	3	18	14	2,992	199	217	4	11
三川町	2	1		1				1			1			2			
酒田市	39	30	2		1		6	62	25	3	20	14	3,480	222	79	3	10
庄内町	5	4	1					6	1	1	3	1	395	2	4	1	
遊佐町	7	3		1			3	3	1		2		40				
県計	470	260	50	39	1	0	120	419	128	19	145	127	17,777	3,161	2,678	18	59

平成21年1月1日～平成21年12月31日

り災世帯数				り災人員	損害額 (千円)									
合計	全損	半損	小損		合計 (爆発含む)	建物			林野	車両	船舶	航空機	その他	爆発
						建物	収容物	小計						
28	6	1	21	91	112,354	88,584	22,068	110,652		1,451			251	
6	2		4	15	29,202	20,701	6,511	27,212		1,990				
5	2		3	9	4,505	2,453	752	3,205		1,214			86	
1			1	2	141	4	137	141						
					90					90				
8	2	1	5	18	22,265	18,731	3,390	22,121					144	
5	1	2	2	22	5,295	4,511	784	5,295						
2		1	1	7	14,317	10,401	3,315	13,716		582			19	
2	1		1	6	14,985	5,169	9,585	14,754	24				207	
4	1		3	16	5,121	4,574	542	5,116		5				
7	2		5	21	11,933	8,627	2,311	10,938	233	291			471	
4	1	1	2	8	14,915	11,776	2,601	14,377		411			127	
3			3	13	819	309	189	498	270	51				
					126					126				
4	2		2	10	26,698	22,281	4,193	26,474	157	50			17	
					13	9	4	13						
2	2			9	50,716	37,238	13,448	50,686	30					
5	4		1	17	39,498	28,809	10,595	39,404		94				
					8,864	6,211	475	6,686		430			1,748	
2	1		1	8	9,243	3,268	5,637	8,905	338					
2	1		1	8	31,672	30,303	1,369	31,672						
23	2	1	20	71	65,510	48,937	10,072	59,009		1,969			4,532	
6			6	24	6,496	2,600	1,750	4,350	1	1,349			796	
4	2		2	8	8,419	4,861	1,225	6,086	2,263	70				
7	2		5	25	15,480	8,699	5,883	14,582					898	
12	9		3	15	26,015	19,195	5,981	25,176		699			140	
					1,001	692	161	853	148					
2	1		1	8	9,527	6,403	617	7,020		2,494			13	
4	2		2	10	17,258	15,091	2,167	17,258						
33	13		20	110	189,093	160,116	26,827	186,943	116	1,971			63	
					209	3	3	6		203				
38	16	1	21	114	121,057	92,555	24,747	117,302	527	16	3,000		212	
3	1		2	11	18,559	2,745	15,385	18,130	429					
					6,239	1,947	996	2,943		72			3,224	
222	76	8	138	676	887,635	667,803	183,720	851,523	4,536	15,628	3000	0	12,948	

第5表 市町村別月別火災件数及び損害額

区分 市町村	合計		1月		2月		3月		4月		5月	
	件数	損害額	件数	損害額	件数	損害額	件数	損害額	件数	損害額	件数	損害額
山形市	65	112,354	2	16,805	1	91	3	827	17	844	10	30
上山市	13	29,202	1	22	1	1,150	1	13,606	6	3,230	1	
天童市	17	4,505	2	521	3	2,551	3	276	2		1	
山辺町	3	141					1				1	
中山町	4	90							2		1	
寒河江市	7	22,265					2	12,216	2		1	
河北町	9	5,295					2		1			
西川町	11	14,317	1	182			2	8,510			2	
朝日町	7	14,985							3	24	1	
大江町	9	5,121					2	1,222	1		3	5
村山市	16	11,933	1	4,248					6	6,546	6	860
東根市	19	14,915	1	36					2	4,717	4	3,294
尾花沢市	9	819	1	8			2	59	1		3	270
大石田町	6	126							3		1	
新庄市	9	26,698					1	17	2	157	2	1,233
金山町	1	13										
最上町	6	50,716							1			
舟形町												
真室川町	7	39,498									2	68
大蔵村	4	8,864			1	1,748			2	627		
鮭川村	7	9,243					2	1	1		2	338
戸沢村	4	31,672									1	
米沢市	56	65,510			5	492	7	9,529	5	1,740	13	10,510
南陽市	16	6,496	1	9	2	2,145	1	2,451	6	628	1	
高島町	10	8,419							3	2,263	3	3,697
川西町	13	15,480	2	431					5	5,895	2	
長井市	18	26,015	1	183	1	4,058			3	18	1	
小国町	7	1,001							2		5	1,001
白鷹町	10	9,527			1	2,384			5	123	1	
飯豊町	6	17,258									2	
鶴岡市	48	189,093	4	255	1	177	6	9,908	8	12,784	3	6,679
三川町	2	209					1	6				
酒田市	39	121,057	3	11,465	5	11,663	2	34	5	631	4	229
庄内町	5	18,559			1	5			2	18,095	1	429
遊佐町	7	6,239					3	2,875	1	3,221	1	3
県計	470	887,635	20	34,165	22	26,464	41	61,537	97	61,543	79	28,646

(損害額単位：千円)

6月		7月		8月		9月		10月		11月		12月	
件数	損害額	件数	損害額	件数	損害額	件数	損害額	件数	損害額	件数	損害額	件数	損害額
4	1,716	5	18,406	4	26,302	7	8,350	4	1,140	5	428	3	37,415
2	7,881							1	3,313				
		2	165	3	967			1	25			1	141
								1	90				
										1	3,930	1	6,119
				2	221			3	326	1	4,748		
2	4,670			1		1	536					2	419
1	11,347			1	2,324							1	1,290
										2	3,894	1	
		1	230			2	49						
3	2	2	5,031			2	793	1	369	2	610	2	63
		1	183			1	299						
1		1	126										
							2	14		1	3	1	25,274
												1	13
2	30	1	14,229	1	36,457							1	
				1	9,970			1	20,443	1	94	2	8,923
				1	6,489								
										1	655	1	8,249
1												2	31,672
7	40,381	3	2,122	1	2	5	34	6	700	4			
2	137	1	777	1	338							1	11
1	2,383							1		2	76		
		1	23							3	9,131		
2	2,523			4	239	2	1,972	2	16,843	2	179		
2	6,396							1	624				
2	12,741	1	2									1	4,515
6	9,870	3	61,579	1	52	3	1,372	2	89	3	20,393	8	65,935
								1	203				
4	30,679	1		3	23,847	2	6,763	4	4,396	6	31,350		
1	30												
						1	72	1	68				
43	130,786	23	102,873	24	107,208	28	20,254	30	48,629	34	75,491	29	190,039

第6表 全火災の総合出火原因別件数（月別出火件数）

出火原因	区分	合計	1月	2月	3月	4月
たき火		52	1		4	30
こんろ		45	4	2	5	4
たばこ		36	1	1	2	8
放火		31		1	3	3
電灯電話等の配線		17		1	2	3
火入れ		16				5
マッチ・ライター		14			1	2
放火の疑い		13			1	2
ストーブ		12	2	3	2	1
電気機器		9	1		1	
火あそび		9		1	1	2
電気装置		8		1		
配線器具		8		1	4	
交通機関内配線		7			2	
焼却炉		6	1			2
風呂かまど		5				2
排気管		4		1		1
煙突・煙道		3		1		
取灰		3	1		1	
かまど		2		1		
炉		2				
ボイラー		2	1		1	
内燃機関		2	1		1	
溶接機・切断機		2				1
灯火		2				
こたつ		1				
衝突の火花		1				
その他		53	4	4	3	9
不明・調査中		105	3	4	7	22
合計		470	20	22	41	97

平成21年1月1日～平成21年12月31日

5月	6月	7月	8月	9月	10月	11月	12月
8	3	1		1	1	1	2
5	4	5	2	6	4	3	1
10	2	1	1	4	5	1	
4	4	4	3	1	4	2	2
1	3	2	3			2	
8	2		1				
2	2	1		3		2	1
1	4			1	3	1	
1		1		1			1
	2	1	2			1	1
2	2		1				
		2		1	1	2	1
1	1		1				
	1			1		1	2
1	1					1	
				1		1	1
1		1					
1							1
					1		
						1	
						2	
					1		
1							1
						1	
				1			
10	2	1	1	3	6	5	5
22	10	3	9	3	5	7	10
79	43	23	24	28	30	34	29

第7表 建物火災の発火源別及び出火原因別火元建物用途別出火件数

	合 計	住 宅	併 用 住 宅	共 同 住 宅	劇 場	公 会 堂	キ ャ バ レ 1	遊 技 場	料 理 店	飲 食 店	物 品 販 売	旅 館	病 院	福 祉 施 設	幼 稚 園
こんろ	45	29	2	4					1	3		1			
放火	19	13						1							1
たばこ	15	6	1	5									1		
電灯電話等の配線	13	5								3					
放火の疑い	11	1								1	1			1	
ストーブ	10	5	1												
電気機器	7			1							2	1			
たき火	7	2	1												
配線器具	6	5													
マッチ・ライター	6	3													
風呂かまど	5	4													
火あそび	4	1		1											
煙突・煙道	3	2													
焼却炉	3		1												
かまど	2	1								1					
ボイラー	2	1													
灯火	2	2													
取灰	2														
こたつ	1		1												
炉	0														
排気管	0														
内燃機関	0														
溶接機・切断機	0														
その他	40	12	2	1						1	1	1			
不明・調査中	57	28	2							3	1		1	1	
合 計	260	120	11	12	0	0	0	1	1	12	5	3	2	2	1

平成21年1月1日～平成21年12月31日

学 校	図 書 館	特 殊 浴 場	公 衆 浴 場	停 車 場	神 社 ・ 寺 院	工 場	ス タ ジ オ	駐 車 場	航 空 機 格 納 庫	倉 庫	事 務 所	複 合 特 定	複 合 非 特 定	地 下 街	準 地 下 街	文 化 財	そ の 他
												2					3
1											2						1
						1				1							
																	5
						1					3	1					2
						1											3
						1						1	1				
										1							3
																	1
						1						1					1
																	1
1																	1
												1					
																	2
						1											
																	2
1						12				1	2	1					5
						4					1		1				15
3	0	0	0	0	0	22	0	0	0	3	8	7	2	0	0	0	45

第8表 火災による死者一覧表（平成21年中）

	出火月日	出火場所	火災種別	原因	性別	年齢	死因・経過の概要
1	2月14日	天童市	建物火災	たばこ	男	61	一酸化炭素中毒・窒息
2	3月14日	米沢市	建物火災	不明	男	49	火傷
3	4月1日	庄内町	建物火災	放火	女	53	放火自殺
4	4月4日	鶴岡市	その他	たき火	男	65	火傷
5	6月18日	米沢市	その他	放火	男	58	放火自殺
6	6月25日	最上町	その他	放火	男	51	放火自殺
7	6月28日	長井市	その他	火入れ	男	67	火傷
8	7月23日	東根市	建物火災	放火	女	53	放火自殺
9	7月25日	酒田市	その他	放火	男	61	放火自殺
10	8月24日	山形市	建物火災	放火	女	62	放火自殺
11	8月25日	酒田市	建物火災	不明	女	59	火傷
12	8月31日	酒田市	建物火災	不明	男	72	火傷
13	9月7日	山形市	その他	放火	男	77	放火自殺
14	11月26日	鶴岡市	建物火災	不明	男	55	火傷
15	11月26日	鶴岡市	建物火災	不明	女	79	火傷
16	12月11日	山形市	建物火災	不明	女	73	火傷
17	12月19日	寒河江市	建物火災	不明	男	76	不明
18	12月26日	鶴岡市	その他	放火	女	49	放火自殺

死者数前年比較

(人)

	年齢	21年	20年	増減
一酸化炭素中毒・窒息 火傷 打撲・骨折等 その他・不明	0～5			0
	6～64	4	8	△ 4
	65歳以上	6	14	△ 8
	不明			0
	計	10	22	△ 12
放火自殺 放火自殺の巻き添え 心中	0～5			0
	6～64	7	3	4
	65歳以上	1		1
	計	8	3	5
合 計		18	25	△ 7

第9表 平成21年中の主な火災

出火場所	出火日時	鎮火時刻	用途	出火原因		
				発火源	経過	着火物
鶴岡市 菱津字坂下	7月21日 12:55	7月21日 16:34	作業場	ストーブ	火の粉が散る遠くへ飛火する	その他

※ 風速の単位は「m/s」、気温の単位は「℃」、湿度の単位は「%」

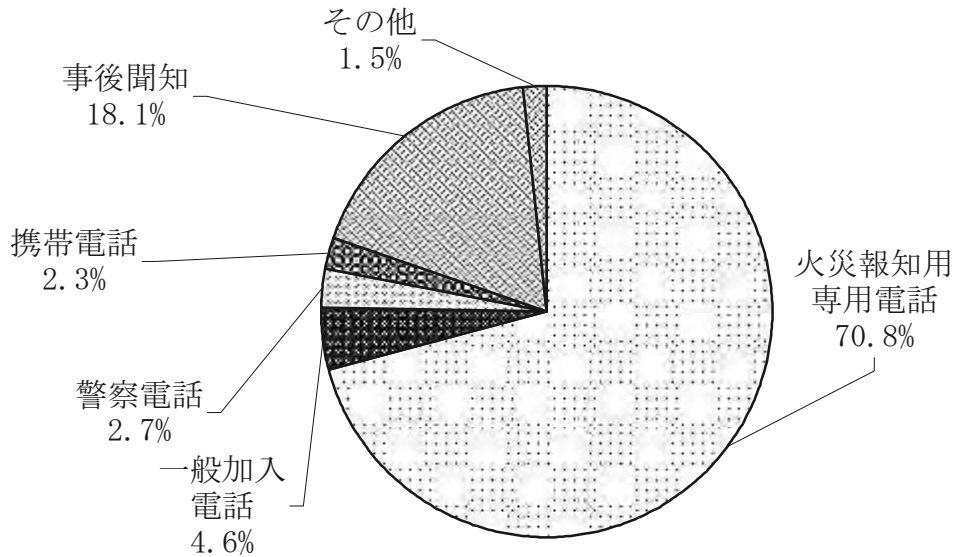
(死者3人以上、又は損害額5千万円以上の火災)

気象状況					焼損棟数				り災世帯数			建物 焼損 面積 (㎡)	り 災 人 員	死 者	負 傷 者	損害額 (千円)
天 気	風 向	風 速	気 温	湿 度	全 焼	半 焼	部 分 焼	ぼ や	全 損	半 損	小 損					
雨	東北 東	4	23	76	3		2		2		2	672	20		1	56,451

第10表 建物火災の覚知方法別出火件数

(件)

合計	火報知	災器	火災報知用 専用電話	一般加入 電話	警察電話	携帯電話	駆け付け (火事振れ 含む)	事後聞知	その他
260	0	184	12	7	6	0	47	4	



建物火災の覚知方法別焼損床面積

(㎡)

合計	火報知	災器	火災報知用 専用電話	一般加入 電話	警察電話	携帯電話	駆け付け (火事振れ 含む)	事後聞知	その他
17,777	0	16,604	523	362	75	0	44	169	

