

# 第 2 章

## 火 災 の 部



# 利用にあたって

この統計は、総務省消防庁で定めている「火災報告取扱要領」により県内の消防本部等から報告された平成24年1月から12月までの内容をもとに集計作成したものである。

## 1 火災の定義

ここにいう「火災」とは、人の意図に反して発生し若しくは拡大し、又は放火により発生して消火の必要がある燃焼現象であって、これを消火するために消火施設又はこれと同程度の効果のあるものの利用を必要とするものをいう。

## 2 火災の種別

火災は、次の種別に区分する。この場合において、火災の種別が2以上複合するときは焼き損害の大きな方の種別による。

### (1) 建物火災

建物又はその収容物が焼損した火災をいう。

### (2) 林野火災

森林、原野又は牧野が焼損した火災をいう。

### (3) 車両火災

原動機によって運航することができる車両及び被けん引車又はこれらの積載物が焼損した火災をいう。

### (4) 船舶火災

船舶又はその積載物が焼損した火災をいう。

### (5) 航空機火災

航空機又はその積載物が焼損した火災をいう。

### (6) その他の火災

(1) から (5) までに掲げる火災以外の火災をいう。

## 3 火災の損害

火災によって受けた直接的な損害をいい、消火のために要した経費、焼跡整理費、り災のための休業による損失等の間接的な損害を除く。

なお、損害額は、り災地における時価による。

## 4 焼損の程度

焼損の程度は、次の通り区分する。

### (1) 全焼

建物の焼き損害額が、火災前の建物の評価額の70%以上のもの、又はこれ未満であっても残存部分に補修を加えて再使用できないものをいう。

### (2) 半焼

建物の焼き損害額が、火災前の建物の評価額の20%以上のもので、全焼に該当しないものをいう。

### (3) 部分焼

建物の焼き損害額が、火災前の建物の評価額の 20%未満のもので、ぼやに該当しないものをいう。

### (4) ぼや

建物の焼き損害額が、火災前の建物の評価額の 10%未満であり焼損床面積が 1 平方メートル未満のもの、建物の焼き損害額が火災前の建物の評価額の 10%未満のものであり焼損表面積が 1 平方メートル未満のもの、又は収容物のみ焼損したものをいう。

## 5 り災世帯

### (1) り災世帯の定義

ア 住居及び家計をともにする者又は 1 人で居住し家計を維持する者ごとに 1 世帯とする。ただし、共同住宅の共有部分のみり災した場合には、り災世帯数を計上しない(普通世帯)。

イ 寄宿舍その他これに類する施設に常時宿泊する者については、当該施設に宿泊する全ての者の集まりを 1 世帯とする(準世帯)。

### (2) り災程度

#### ア 全損

建物の火災損害額が、り災前の建物の評価額の 70%以上のものをいう。

#### イ 半損

建物の火災損害額が、り災前の建物の評価額の 20%以上のもので全損に該当しないものをいう。

#### ウ 小損

建物の火災損害額が、り災前の建物の評価額の 20%未満のものをいう。

## 6 死者及び負傷者

「死者」または「負傷者」とは、火災現場において火災に直接起因して死亡したもの(病死者を除く)又は負傷した者をいう。なお、火災により負傷した後 48 時間以内に死亡した者は、火災による死者とする。

## 7 出火原因

出火原因は、発火源、経過及び着火物の 3 つに区分する。

# 火災の概況

## 1 火災の概況

平成 24 年中の火災は、出火件数 415 件、死者数 16 人（放火自殺者を除く）、負傷者数 62 人、損害額 1,054,320 千円、建物焼損棟数 391 棟、建物焼損床面積 19,385 m<sup>2</sup>、建物焼損表面積 1,607 m<sup>2</sup>、林野焼損面積 254a、り災世帯数 208 世帯であった。（第 1 表参照）

平成 24 年中の火災を 1 日あたりで見ると、出火件数 1.14 件、損害額 2,889 千円、建物焼損棟数 1.07 棟、建物焼損床面積 53.1 m<sup>2</sup>、り災世帯数 0.57 世帯となる。

## 2 出火件数

平成 24 年の出火件数を火災種別にみると、建物火災 253 件（全出火件数の 61.0%）、林野火災 22 件（同 5.3%）、車両火災 35 件（同 8.4%）、船舶 1 件（同 0.2%）、その他火災 104 件（同 25.1%）となっている。（第 1 表参照）

建物火災のうち、一般住宅の火災件数は 90 件で、建物火災の 35.6%、全出火件数の 21.7%を占めている。

## 3 月別出火件数

出火件数を月別に見ると、4 月が 52 件（前年 56 件）と最も多く、5 月の 51 件（前年 54 件）、8 月の 51 件（前年 32 件）と続く。（月別火災件数比較図及び第 3 表参照）

なお、月平均出火件数は 34.6 件である。

## 4 出火原因

出火原因では、こんろ 43 件（全原因数の 10.4%）で第 1 位、次いでたき火 38 件（同 9.2%）、電灯電話等の配線 17 件（同 4.1%）、ストーブと放火 16 件（同 3.9%）となっている。（第 6 表参照）

## 5 損害額

火災による損害額は、10 億 5,432 万円で、前年の 11 億 7,944 万 6 千円に比べ、1 億 2,512 万 6 千円の減少である。（第 1 表参照）

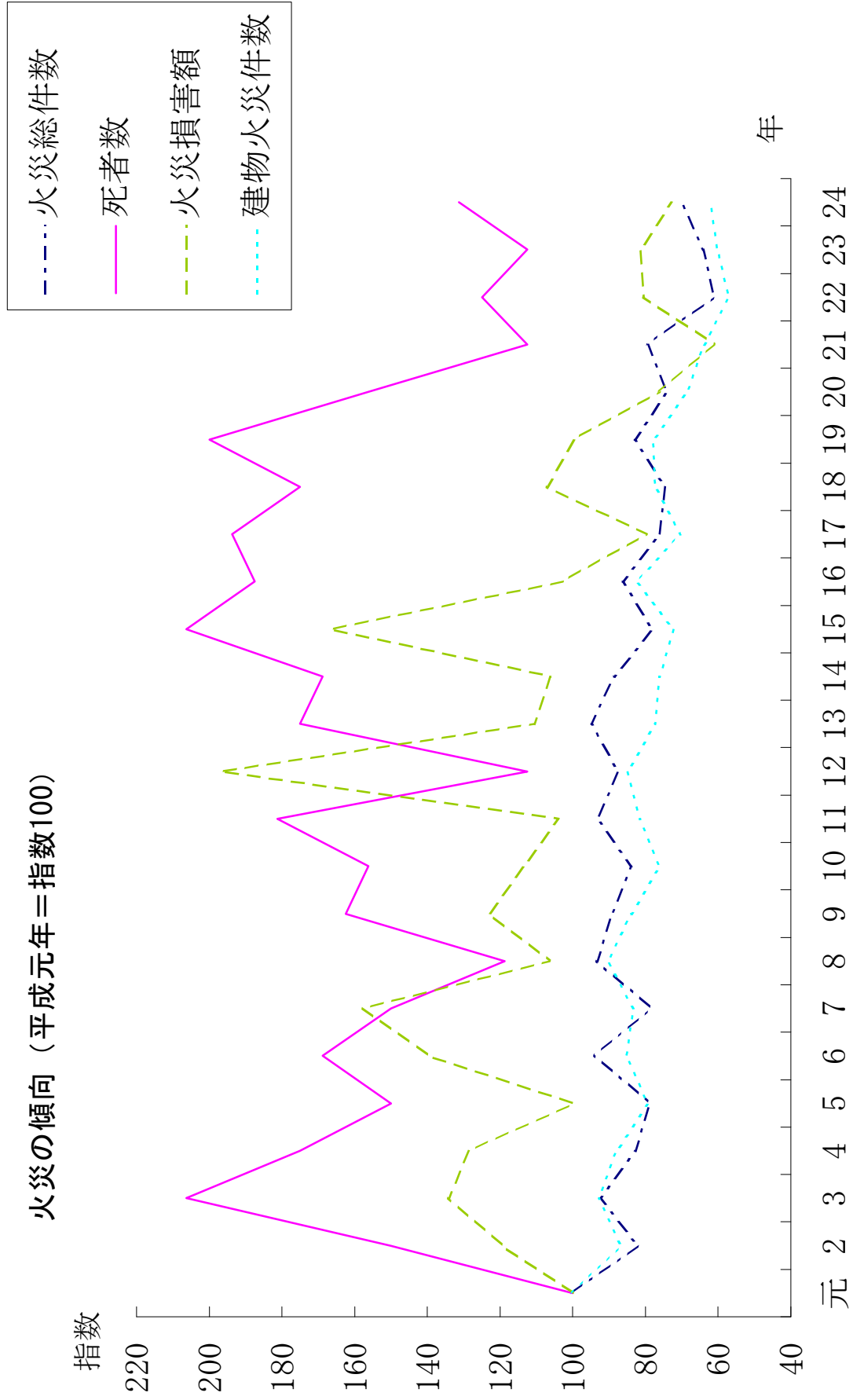
損害額を火災 1 件あたりで見ると、254.1 万円となっている。

## 6 火災による死者

火災による死者（放火自殺含む）は 21 人発生しており、前年 18 人に比べ 3 人の増加となった。放火自殺者を除く人の主な死因と年齢を見ると、火傷や一酸化炭素中毒・窒息による死者は 16 人であり、うち 65 歳以上の高齢者は 9 人である。

また、心中を含む放火自殺者は 5 人であり、前年の 3 人に比べ 2 人増加している。（第 8 表参照）

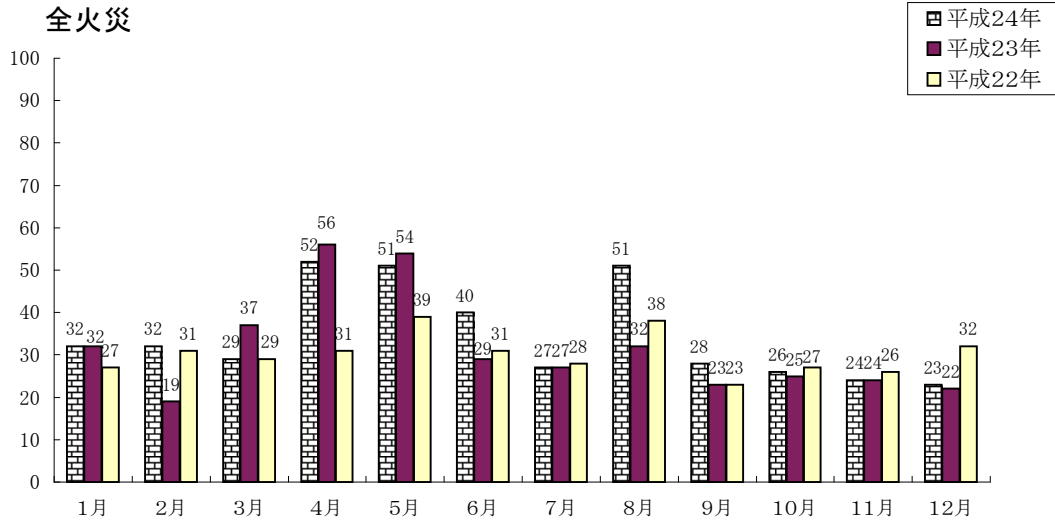
火災の傾向（平成元年＝指数100）



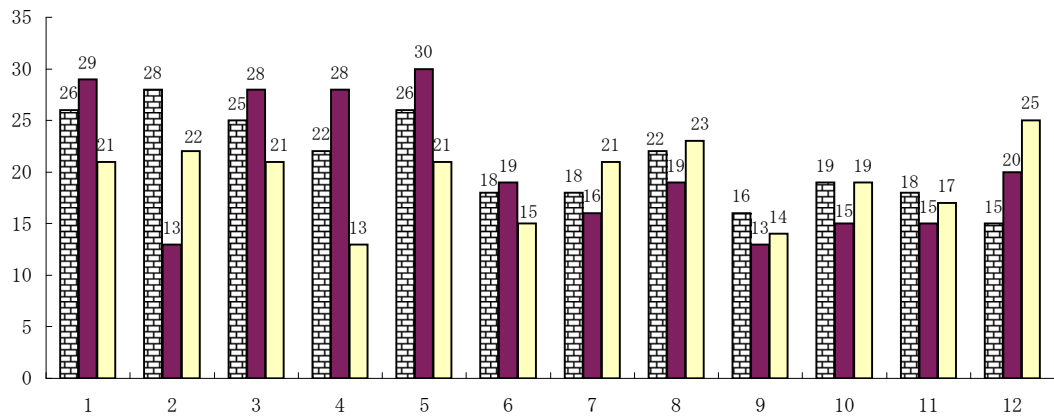
## 月別火災件数比較図

### 全火災

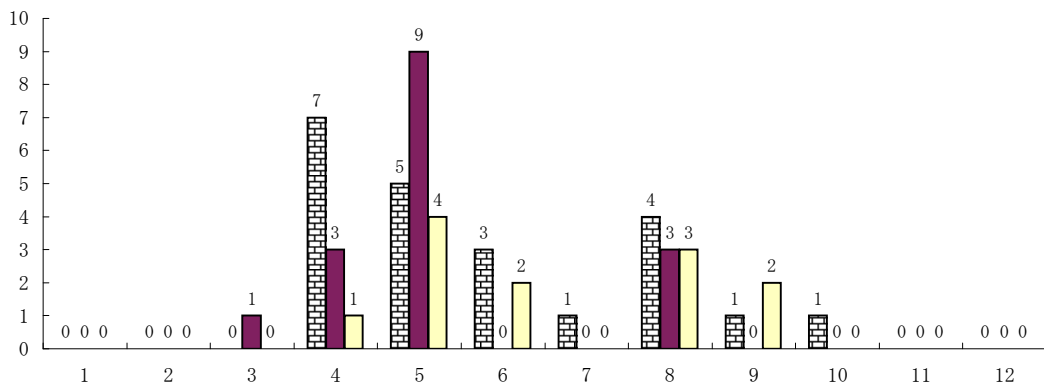
	1月	2月	3月	4月	5月	6月	7月	8月	9月	10月	11月	12月	合計
平成24年	32	32	29	52	51	40	27	51	28	26	24	23	415
平成23年	32	19	37	56	54	29	27	32	23	25	24	22	380
平成22年	27	31	29	31	39	31	28	38	23	27	26	32	362



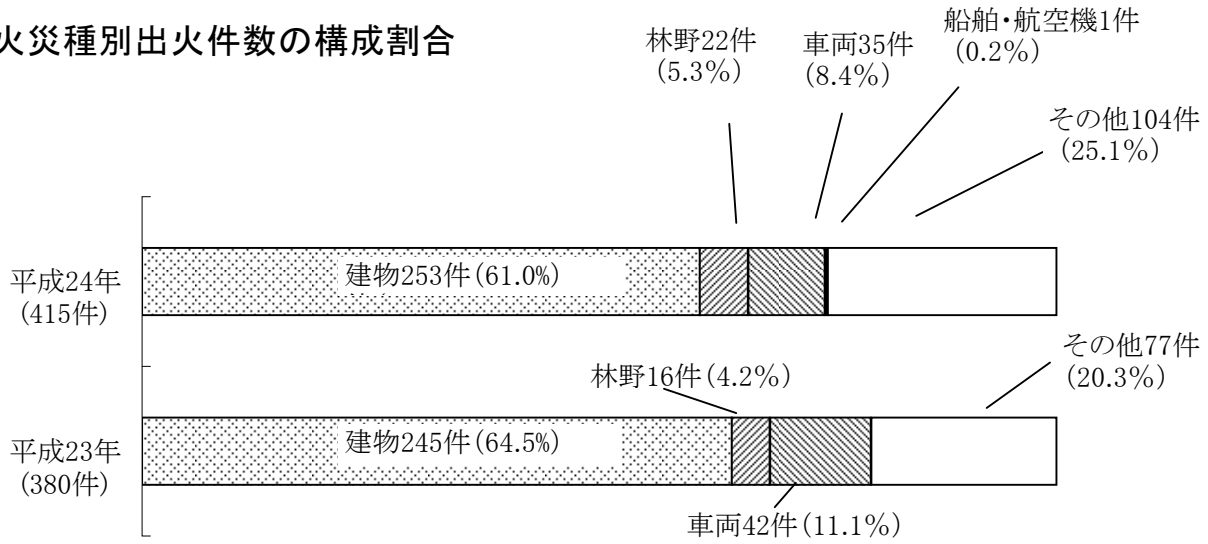
### 建物火災



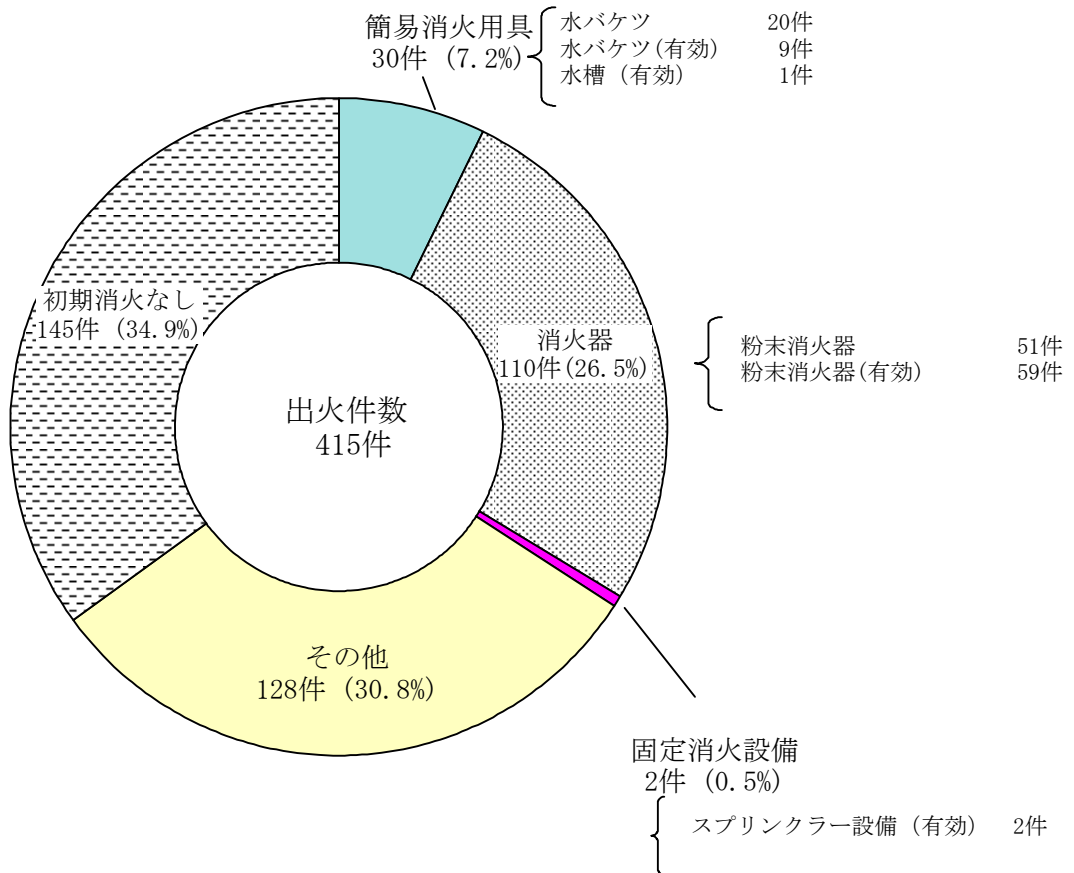
### 林野火災



### 火災種別出火件数の構成割合

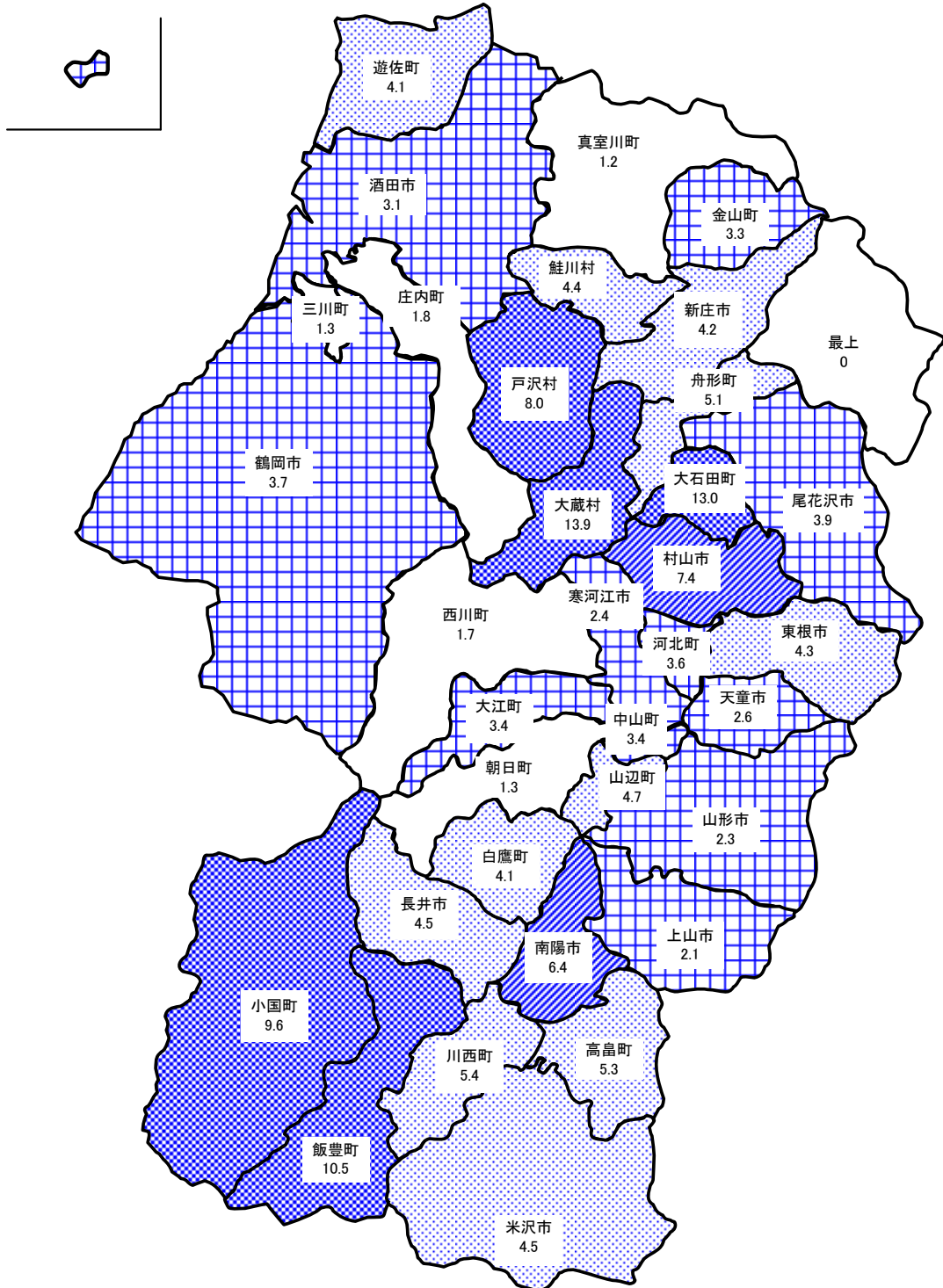


### 初期消火器具使用状況 (平成24年)

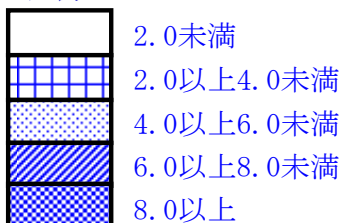




# 市町村別人口1万人あたりの出火件数（出火率）



## 凡例

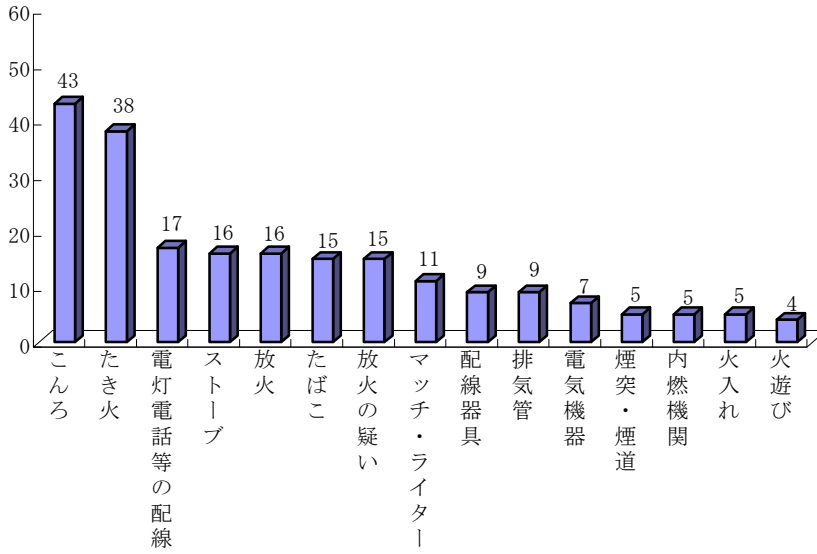


第1表 平成24年中の火災発生状況

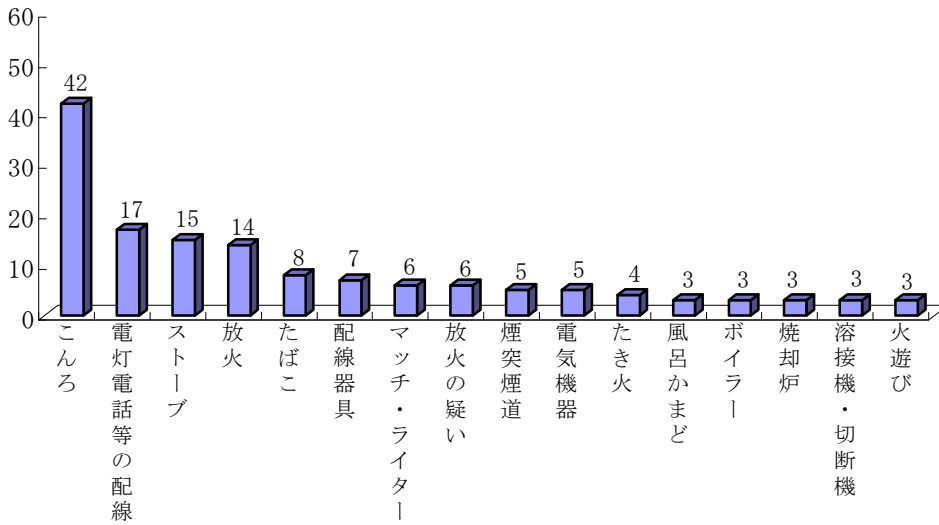
	平成24年 (A)	平成23年 (B)	増減数 (A - B)	増減率
合 計 (件)	415	380	35	9.2%
建物	253	245	8	3.3%
林野	22	16	6	37.5%
車両	35	42	-7	-16.7%
船舶	1		1	皆増
航空機			0	
その他	104	77	27	35.1%
建物焼損床面積 (㎡)	19,385	20,391	-1,006	-4.9%
建物焼損表面積 (㎡)	1,607	1,948	-341	-17.5%
林野焼損面積 (a)	254	680	-426	-62.6%
損害額合計 (千円)	1,054,320	1,179,446	-125,126	-10.6%
建物	1,035,371	1,147,944	-112,573	-9.8%
林野	173	3,624	-3,451	-95.2%
車両	12,464	14,564	-2,100	-14.4%
船舶	1,500		1,500	皆増
航空機			0	
その他	4,006	13,205	-9,199	-69.7%
爆発	806	109	697	639.4%
焼損棟数合計 (棟)	391	341	50	14.7%
全焼	110	109	1	0.9%
半焼	31	21	10	47.6%
部分焼	127	102	25	24.5%
ぼや	123	109	14	12.8%
り災世帯数 (世帯)	208	196	12	6.1%
負傷者 (人)	62	69	-7	-10.1%
死者 (人)	21	18	3	16.7%
うち放火自殺者	5	3	2	66.7%

第2表 火災種別・原因別件数（平成24年中）

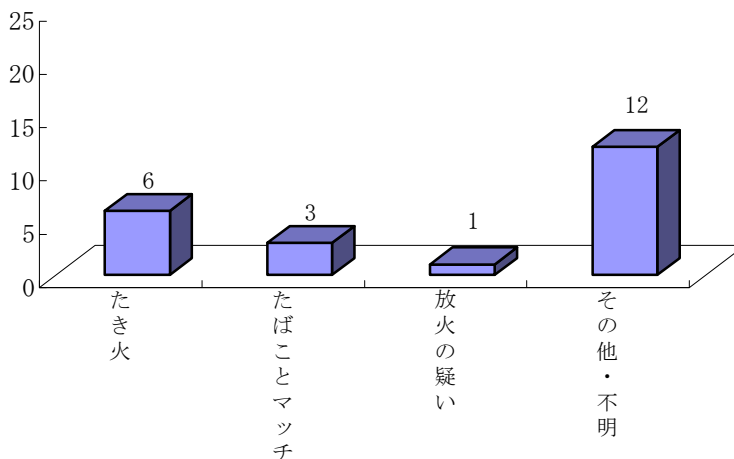
全火災の原因別件数



建物火災の原因別件数



林野火災の発火原別件数



第3表 月別火災発生状況

	火災件数 (件)							焼損面積			損害額 (千円)				
	合計	建物	林野	車両	船舶	航空機	その他	建物 (㎡)		林野 (a)	合計 (爆発含む)	建物	林野	車両	船舶
								床面積	表面積						
1 月	32	26		3			3	1,949	180		94,567	92,139		2,408	
2 月	32	28		4				2,431	55		190,269	188,854		933	
3 月	29	25		2			2	2,262	145		119,325	119,140		175	
4 月	52	22	7	5			18	695	21	106	66,474	64,559	19	336	
5 月	51	26	5	3			17	2,170	249	27	118,988	116,889	138	1,605	
6 月	40	18	3	3			16	1,256	95	34	45,136	44,876		118	
7 月	27	18	1	2			6	1,371	124	3	67,385	66,492		888	
8 月	51	22	4	3			22	992	100	70	43,070	38,807	14	3,420	
9 月	28	16	1	2	1		8	1,783	280	13	125,776	122,639	2	820	1,500
10 月	26	19	1	3			3	2,319	232	1	83,620	82,311		1,303	
11 月	24	18		1			5	1,070	11		41,976	41,300		120	
12 月	23	15		4			4	1,087	115		57,734	57,365		338	
24 年計	415	253	22	35	1	0	104	19,385	1,607	254	1,054,320	1,035,371	173	12,464	1,500
23 年	380	245	16	42	0	0	77	20,391	1,948	680	1,179,446	1,147,944	3,624	14,564	0
22 年	362	232	12	48			70	20,742	1,894	149	1,164,845	1,143,951	1,408	12,869	
21 年	470	260	50	39	1		120	17,777	3,161	2,678	887,635	851,523	4,536	15,628	3,000
20 年	439	279	33	38			89	21,905	982	979	1,103,230	1,036,351	9,314	48,738	
19 年	492	317	28	53			94	24,998	2,023	712	1,444,506	1,226,900	2,755	31,040	
18 年	442	315	14	46			67	26,845	1,278	478	1,551,578	1,497,558	1,177	29,407	
17 年	451	286	15	48			102	21,036	1,835	2,907	1,155,016	1,121,419	3,051	21,742	
16 年	512	337	28	51	1		95	26,306	1,963	688	1,485,572	1,431,363	3,448	14,799	18,360
15 年	463	294	25	45			99	21,447	1,321	1,800	1,476,652	1,408,756	4,444	58,138	
14 年	526	310	46	53			117	21,519	2,049	1,273	1,539,170	1,509,116	3,214	22,398	
13 年	563	315	56	51			141	23,426	1,839	2,097	1,603,030	1,546,113	6,573	18,168	
12 年	519	346	23	59			91	25,786	1,916	483	2,852,009	2,817,317	4,772	20,392	
11 年	553	332	49	53			119	22,511	1,538	1,413	1,506,157	1,460,211	2,623	30,978	
10 年	497	310	23	53			111	21,411	1,343	427	1,644,654	1,581,339	3,020	34,979	
9 年	529	342	35	38			114	24,159	1,707	2,441	1,783,696	1,736,356	13,912	17,698	
8 年	553	368	44	43			98	23,124	2,451	548	1,542,002	1,500,562	5,504	18,229	
7 年	465	339	21	28			77	22,171	2,459	804	2,284,687	2,193,230	2,966	16,738	
6 年	556	347	58	39	1		111	27,967		1,636	2,026,718	1,986,221	4,568	23,037	1,019
5 年	468	323	36	38			71	23,155		1,403	1,441,271	1,387,876	4,305	28,183	

航空機	焼損数										爆発の損害数	り災世帯数				り災人員	負傷者	全死者	自殺
	その他	爆発	建物（棟）					車両	船舶	航空機		合計	全損	半損	小損				
			合計	全焼	半焼	部分焼	ぼや												
	20		40	9	3	14	14	4				22	6	2	14	67	2	7	1
		482	33	11	4	6	12	3			3	25	9	2	14	61	8	4	
	10		42	17	5	8	12	1				23	10	3	10	59	4	1	
	1,247	313	34	5	4	7	18	4			1	17	3	1	13	45	4	2	1
	356		40	13	3	16	8	4				18	9	3	6	55	3	5	3
	142		25	8	1	8	8	2				11	6	1	4	24	8		
	5		30	8	1	12	9	3				15	6		9	51	3		
	818	11	29	5	4	8	12	5			1	16		4	12	60	1		
	815		33	8	3	15	7	1			1	21	4	2	15	72	4	1	
	6		33	14		12	7	7				17	5	1	11	66	13	1	
	556		27	5	3	8	11	1				9	3		6	23	4		
	31		25	7		13	5	6				14	4		10	48	8		
0	4,006	806	391	110	31	127	123	41	0	0	6	208	65	19	124	631	62	21	5
0	13,205	109	341	109	21	102	109	46	0	0	1	196	61	9	126	603	69	18	3
	6,617		336	109	25	101	101	48				179	55	12	112	533	80	20	2
	12,948		419	128	19	145	127	40	1			222	76	8	138	676	59	18	8
	7,937	890	388	142	23	131	92	38			3	235	85	16	134	896	94	25	3
	182,679	1,132	484	132	56	166	130	69			1	269	65	18	186	893	108	32	7
	23,325	111	426	128	27	148	123	46			1	259	84	16	159	863	82	28	6
	6,875	1,929	397	135	20	125	117	44			2	239	75	13	151	769	76	31	7
	9,904	7,698	479	155	44	148	132	38	1		3	302	104	34	164	1,004	100	30	10
	5,265	49	389	119	37	118	115	55			2	220	63	18	139	671	77	33	14
	4,256	186	445	119	38	151	137	58			2	256	67	27	162	826	100	27	12
	31,406	770	420	133	39	121	127	60			2	250	92	22	136	826	102	28	7
	9,322	206	448	123	40	150	135	73			1	281	70	18	193	948	81	18	9
	12,341	4	441	132	36	155	118	75			2	260	79	17	164	950	91	29	10
	24,895	421	402	118	43	142	99	57			1	217	61	27	129	789	78	25	12
	14,741	989	450	140	31	164	115	38			5	252	78	24	150	876	102	26	10
	17,647	60	468	137	35	164	132	4			1	316	93	25	198	1,050	92	19	9
	20,862	50,891	432	134	37	158	103	36			4	265	79	23	163	973	75	24	15
	11,873		481	155	42	284		39	1			289	81	25	183	1,096	80	27	13
	20,907		423	147	40	236		53				236	70	25	141	854	63	24	8

第4表 市町村別火災発生状況

区分 市町村	火災件数 (件)							焼損棟数					焼損面積			死傷者数	
	合計	建物	林野	車両	船舶	航空機	その他	建物 (棟)					建物 (㎡)		林野 (a)	死者	負傷者
								合計	全焼	半焼	部分焼	ぼや	床面積	表面積			
山形市	59	45		5			9	64	12	9	20	23	2,786	269	5	8	12
上山市	7	5	1				1	9	5		3	1	517	16	4		
天童市	16	8		3			5	15	4		4	7	367	6	9	1	1
山辺町	7	4	1	1			1	9	5	1	2	1	1,170	41	4		4
中山町	4	1					3	1		1			211				
寒河江市	10	6		1			3	9	1	1	4	3	314	35		1	
河北町	7	2		1			4	2	1		1		319				
西川町	1		1												1		
朝日町	1						1										2
大江町	3	1					2	1				1					
村山市	19	10		3			6	14	3	2	5	4	414	39			1
東根市	20	14		1			5	29	4		7	18	534	33			3
尾花沢市	7	5	1	1				5	2		2	1	291	2	27		1
大石田町	10	6	2	2				5			1	4		4			
新庄市	16	12	1	1			2	19	5	1	8	5	781	79	30	1	1
金山町	2	1		1				2		2			5				1
最上町																	
舟形町	3	2					1	2		1		1	124				
真室川町	1	1						2	1	1			511				
大蔵村	5	3	1	1				3	3				473				5
鮭川村	2	2						3	2		1		16	10			
戸沢村	4	2	1				1	5	1		3	1	84	24	1		
米沢市	39	26	1	4			8	53	16		23	14	2,285	286		2	8
南陽市	21	13		1			7	19	6	1	10	2	680	78	49	2	1
高畠町	13	3	3	1			6	5	2	1		2	42		39		
川西町	9	3	1				5	10	5	2	3		603	157	15		7
長井市	13	10		1			2	19	7	1	6	5	1,095	86		3	2
小国町	8	4	2				2	4	2		1	1	389		10		
白鷹町	6	5					1	5		1	1	3	6				
飯豊町	8	5	1				2	8	4		1	3	688	8	23	1	1
鶴岡市	49	26	4	5			14	33	10	2	13	8	2,038	176	37	1	9
三川町	1	1						1			1			1			
酒田市	34	19	1	1	1		12	27	5	4	5	13	1,196	255		1	3
庄内町	4	3		1				3	2		1		305	2			
遊佐町	6	5					1	5	2		1	2	1,141				
県計	415	253	22	35	1	0	104	391	110	31	127	123	19,385	1,607	254	21	62

平成24年1月1日～平成24年12月31日

り災世帯数				り災人員	損害額（千円）									
合計	全損	半損	小損		合計 (爆発含む)	建物			林野	車両	船舶	航空機	その他	爆発
						建物	収容物	小計						
41	11	7	23	99	208,835	173,718	29,576	203,294	2	4,992			536	11
5	3		2	21	18,637	8,264	10,354	18,618					19	
5	2		3	13	14,687	6,540	8,045	14,585		100			2	
2		1	1	6	35,413	4,573	30,531	35,104		193			3	113
1		1		5	6,058	4,361	1,597	5,958					100	
3	1		2	6	40,216	3,680	35,519	39,199		203			814	
1	1			1	48,838	37,242	10,879	48,121		633			84	
1			1	5	13	10	3	13						
7	1	2	4	29	30,101	24,447	4,548	28,995		238			868	
8	2		6	31	22,937	20,459	2,117	22,576		361				
1			1	5	1,929	1,743	151	1,894		35				
2			2	9	808	181	158	339	19	450				
11	4	1	6	30	31,760	24,764	6,725	31,489		220			51	
					240	75	70	145		95				
1	1			3	2,962	2,033	300	2,333					629	
					17,345	1,486	15,859	17,345						
2	2			15	45,481	36,467	8,944	45,411		70				
					78	2	76	78						
2			2	9	1,737	1,321	416	1,737						
38	11		27	114	117,109	89,350	24,721	114,071		2,724			1	313
12	4	1	7	41	65,164	54,326	10,414	64,740	14				105	305
2		1	1	7	623	461	162	623						
5	1	1	3	19	13,010	8,884	3,472	12,356		650			4	
13	7	1	5	41	58,543	38,745	19,177	57,922		580			41	
2	1		1	8	14,588	12,291	2,297	14,588						
1			1	2	799	178	621	799						
4	3		1	13	19,583	14,748	4,835	19,583						
19	5		14	55	122,900	105,355	15,942	121,297	138	810			655	
					1	1		1						
16	4	3	9	33	65,442	54,925	8,766	63,691		104	1,500		83	64
2	1		1	7	27,980	26,428	1,546	27,974		6				
1			1	4	20,503	20,129	363	20,492					11	
208	65	19	124	631	1,054,320	777,187	258,184	1,035,371	173	12,464	1,500	0	4,006	806

第5表 市町村別月別火災件数及び損害額

区分 市町村	合計		1月		2月		3月		4月		5月	
	件数	損害額	件数	損害額	件数	損害額	件数	損害額	件数	損害額	件数	損害額
山形市	59	208,835	8	3,841	4	25,664	4	17,554	6	8,650	10	36,924
上山市	7	18,637	1	26					2	237	2	7,530
天童市	16	14,687	1	2	1	7,493			3		1	
山辺町	7	35,413			1	113					2	2,253
中山町	4	6,058					1	5,958			1	
寒河江市	10	40,216	2	32					1	35,053	1	203
河北町	7	48,838			1	46,576			3	1,545		
西川町	1											
朝日町	1											
大江町	3	13										
村山市	19	30,101	1	775			2	16,597	5	1,270	2	
東根市	20	22,937	1	361	1	447	2	6,483	3	155		
尾花沢市	7	1,929	2	225	1	1,586					1	83
大石田町	10	808			1	150			4	118		
新庄市	16	31,760	1	250			2	17,359	3	278	1	41
金山町	2	240							1	145		
最上町												
舟形町	3	2,962			1							
真室川町	1	17,345										
大蔵村	5	45,481	1	3,492	1	13,124					1	70
鮭川村	2	78									1	
戸沢村	4	1,737									1	15
米沢市	39	117,109	2	1,571	3	27,519	4	17,331	4	5,605	5	4,710
南陽市	21	65,164			4	3,547	3	30,060	2		3	3,360
高畠町	13	623			1	40	1	46	3		3	
川西町	9	13,010					1	1,539			2	
長井市	13	58,543	1	16,822	1	2			1	10,312	2	1,561
小国町	8	14,588							1		1	
白鷹町	6	799					2	648	1		1	8
飯豊町	8	19,583	1	7,253					1	2,770	2	9,558
鶴岡市	49	122,900	7	57,260	6	1,723	3	4,509	3	325	6	52,637
三川町	1	1										
酒田市	34	65,442	3	2,657	3	34,421	4	1,241	4	5	1	35
庄内町	4	27,980			2	27,864			1	6		
遊佐町	6	20,503									1	
県計	415	1,054,320	32	94,567	32	190,269	29	119,325	52	66,474	51	118,988



(損害額単位：千円)

平成24年1月1日～平成24年12月31日

6月		7月		8月		9月		10月		11月		12月	
件数	損害額	件数	損害額	件数	損害額	件数	損害額	件数	損害額	件数	損害額	件数	損害額
4	2,997	3	21,115	5	14,627	2	62,090	6	3,240	2	1,022	5	11,111
		1								1	10,844		
3	40	2	6,419							3	56	2	677
2	14,641			2	18,406								
1	100			1									
1				3	2	1	3,801			1	1,125		
		1	633	1	84	1							
								1					
1													
1		1	13	1									
2	118	1	776	3	7,484	2	2,961			1	120		
1		1		5		2	72	1	15,210	1		2	209
				1		1	35	1					
1	7					1	107	1	300	1	101	1	25
2	10,143			3	100	1		2	642			1	2,947
		1	95										
				1	629					1	2,333		
										1	17,345		
		1										1	28,795
												1	78
				2				1	1,722				
		6	13,230	4	73	5	30,800			2	3,104	4	13,166
2	1			3	157	1	114	2	27,412			1	513
3				1	537							1	
				2		1		2	11,467			1	4
1	2,458	1	24,241	2	14	1	420	2	35	1	2,678		
3	13,890	1	645	1	53	1							
1	88	1	55										
2						2	2						
4	419	3	26	4	256			4	2,393	8	3,247	1	105
										1	1		
3	32	3	137	4	537	6	25,374	2	899			1	104
				1	110								
2	202			1	1			1	20,300			1	
40	45,136	27	67,385	51	43,070	28	125,776	26	83,620	24	41,976	23	57,734

第6表 全火災の総合出火原因別件数（月別出火件数）

出火原因	区分	合計	1月	2月	3月	4月
こんろ		43	3	3	5	3
たき火		38				9
放火		16	1	3		4
たばこ		15	1		2	1
電灯電話等の配線		17	1	1	1	1
ストーブ		16	2	6	1	2
マッチ・ライター		11			3	1
配線器具		9			1	1
電気機器		7	2	2		1
風呂かまど		3	1			
電気装置		3			2	
灯火		1	1			
放火の疑い		15	2	1	1	2
ボイラー		3	1		1	
排気管		9	1	2	1	1
焼却炉		3				
煙突・煙道		5		1		1
火入れ		5				1
内燃機関		5		1		1
火あそび		4				
溶接機・切断機		3	1			1
交通機関内配線		4	1			
かまど		0				
炉		1				
取灰		2				1
こたつ		1				
衝突の火花		0				
その他		78	6	2	4	8
不明・調査中		98	8	10	7	13
合計		415	32	32	29	52

平成24年1月1日～平成24年12月31日

5月	6月	7月	8月	9月	10月	11月	12月
3	1	5	6	4	3	5	2
7	9		8	3	1	1	
4	1		2		1		
5	2	2	1				1
2	4		2	1	2		2
						2	3
1		1	4			1	
1	1	2			1	2	
			2				
			1			1	
		1					
3	1	1	2	2			
1							
	1			2		1	
	1				1	1	
1				1			1
2	2						
2							1
1		3					
		1					
1			1				1
					1		
							1
						1	
4	7	7	10	6	10	7	7
13	10	4	12	8	7	2	4
51	40	27	51	28	26	24	23

第7表 建物火災の発火源別及び出火原因別火元建物用途別出火件数

	合 計	住 宅	併 用 住 宅	共 同 住 宅	劇 場	公 会 堂	キ ャ バ レ 1	遊 技 場	性 風 俗 施 設	カ ラ オ ク ホ ッ ク ス 等	料 理 店	飲 食 店	物 品 販 売	旅 館	病 院	グ ル ー プ ホ ー ム	福 祉 施 設
こんろ	42	20	3	10								4	1	1			
放火	14	6	1	2													
電灯電話等の配線	17	6	1					1					1				
ストーブ	15	10	1	1													
たばこ	8	4		1									1				
配線器具	7	3	1	2													
風呂かまど	3	1	1	1													
灯火	1																
たき火	4	1															
電気機器	5	1		1													1
電気装置	2																
マッチ・ライター	6	3															
放火の疑い	6							1							1		
煙突・煙道	5	3															
ボイラー	3	2		1													
火あそび	3																
溶接機・切断機	3													1			
焼却炉	3	1															
かまど	0																
炉	1																
取灰	0																
交通機関内配線	1	1															
こたつ	1	1															
その他	44	7	3	1		1						1	1		1	1	
不明・調査中	59	20	2	2								2		1		1	1
合 計	253	90	13	22	0	1	0	2	0	0	0	7	4	3	2	2	2

平成24年1月1日～平成24年12月31日

幼稚園	学校	図書館	特殊浴場	公衆浴場	停車場	神社・寺院	工場	スタジオ	駐車場	航空機格納庫	倉庫	事務所	複合特定	複合非特定	地下街	準地下街	文化財	その他
													2					1
1													2					2
						1	1						1					5
							2											1
													1					1
																		1
						1												3
							2											
							1											1
									1				1					1
					2							1		1				
							1						1					
																		3
									1									1
							2											
							1											
	1					1	10				2	1		1				12
	1				1	1	8				2	1	1	1				14
1	2	0	0	0	3	4	28	0	2	0	4	3	9	3	0	0	0	46

第8表 火災による死者一覧表（平成24年中）

	出火月日	出火場所	火災種別	原因	性別	年齢	死因・経過の概要
1	1月11日	山形市	建物	ストーブ	男	81	一酸化中毒・窒息死
2	1月11日	山形市	建物	ストーブ	女	70	火傷
3	1月20日	鶴岡市	建物	たばこ	男	69	一酸化中毒・窒息死
4	1月23日	長井市	建物	不明	女	36	一酸化中毒・窒息死
5	1月23日	長井市	建物	不明	男	6	一酸化中毒・窒息死
6	1月23日	長井市	建物	不明	女	4	一酸化中毒・窒息死
7	1月30日	酒田市	建物	放火	女	77	放火自殺
8	2月11日	山形市	建物	不明	男	78	火傷
9	2月11日	山形市	建物	不明	女	14	一酸化中毒・窒息死
10	2月11日	山形市	建物	不明	男	10	一酸化中毒・窒息死
11	2月29日	山形市	建物	不明	男	67	火傷
12	3月31日	南陽市	建物	不明	男	77	火傷
13	4月11日	米沢市	建物	不明	女	76	一酸化中毒・窒息死
14	4月30日	新庄市	車両	放火	男	64	放火自殺
15	5月4日	飯豊町	建物	不明	男	50	火傷
16	5月4日	寒河江市	車両	不明	男	63	火傷
17	5月13日	山形市	建物	放火	女	56	放火自殺
18	5月16日	天童市	建物	放火	女	59	放火自殺
19	5月18日	山形市	建物	放火	女	36	放火自殺
20	9月10日	米沢市	建物	不明	女	76	不明
21	10月25日	南陽市	建物	不明	男	82	火傷

死者数前年比較

(人)

	年齢	24年	23年	増減
一酸化炭素中毒・窒息 火傷 打撲・骨折等 その他・不明	0～5	1		1
	6～64	6	5	1
	65歳以上	9	10	△ 1
	不明			0
	計	16	15	1
放火自殺 放火自殺の巻き添え 心中	0～5			0
	6～64	4	2	2
	65歳以上	1	1	0
	計	5	3	2
合 計		21	18	3

第9表 平成24年中の主な火災

出火場所	出火日時	鎮火時刻	用途	出火原因		
				発火源	経過	着火物
長井市 十日町	1月23日 22:09	1月24日 3:17	店舗併用 住宅	不明	不明	不明
山形市 菅沢	2月11日 2:05	2月11日 5:45	住宅	不明	不明	不明
山形市 蔵王温泉	9月26日 21:50	9月27日 1:12	旅館	不明	不明	不明



(死者3人以上、又は損害額5千万円以上の火災)

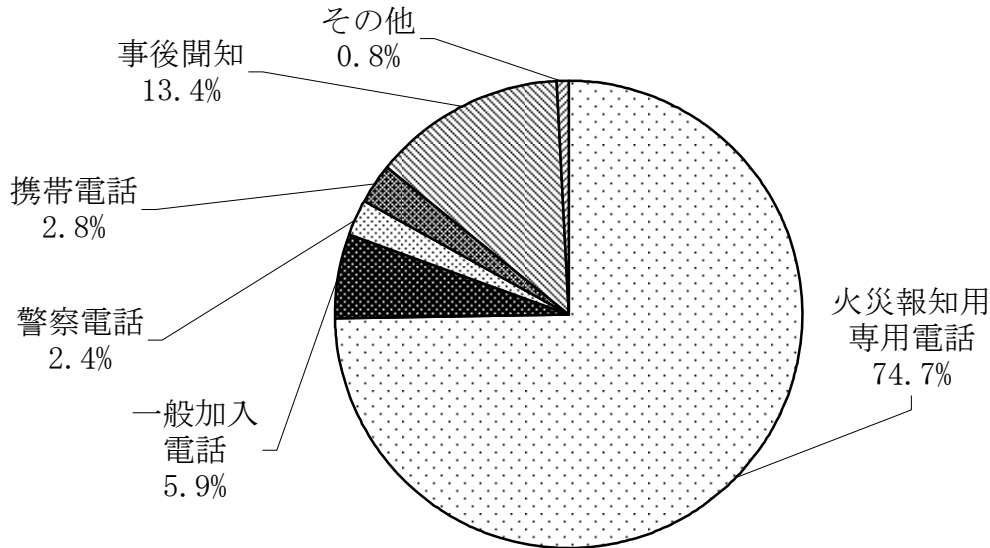
気象状況					焼損棟数				り災世帯数			建物 焼損 面積 (㎡)	り 災 人 員	死 者	負 傷 者	損害額 (千円)
天 気	風 向	風 速	気 温	湿 度	全 焼	半 焼	部 分 焼 や	ぼ	全 損	半 損	小 損					
曇	北	4	0	52	1		2		1		1	329	9	3		16,822
雪	南東	1	-6	87	1				1			261	5	3	2	16,960
晴	東南東	1	17	80		1	1				1	709	11			62,023

第10表 建物火災の覚知方法別出火件数

平成24年1月1日～平成24年12月31日

合計	火報知器	火災報知用専用電話	一般加入電話	警察電話	携帯電話	駆け付け(火事振れ含む)	事後聞知	その他
253	0	189	15	6	7	0	34	2

(件)



建物火災の覚知方法別焼損床面積

平成24年1月1日～平成24年12月31日

合計	火報知器	火災報知用専用電話	一般加入電話	警察電話	携帯電話	駆け付け(火事振れ含む)	事後聞知	その他
19,385	0	18,550	574	3	246	0	12	0

(㎡)

