

第 1 章

消 防 の 部

利用にあたって

この統計は、総務省消防庁が実施した平成 26 年度消防防災震災対策現況調査を基に、各表の表示時点又は期間中の各市町村の現況を集計したものである。

第 1 表関係

面積は国土交通省国土地理院の「全国都道府県市町村別面積調」（平成 25 年 10 月 1 日現在）によるもので、人口・世帯数は、県統計企画課の「山形県の人口と世帯数（推計）（月報）」（平成 26 年 4 月 1 日現在）によるものである。

第 6 表関係

総務省消防庁の定める「消防団員の階級準則」にない副部長等は、直近下位の階級に含めている。

第 11・12 表関係

負傷者とは、公務により負傷した者で、負傷後 1 週間以上の治療を要した者をいう。

第 15 表関係

現有数は、消防法第 21 条に基づき消防水利として指定しているもので、消防上使用可能なもののみである。

第 17 表関係

消防電話とは、消防機関相互を結ぶ消防業務専用の有線電話をいい、加入電話とは、消防機関が有する一般加入電話（内線電話を除く）をいう。

第 18～21 表関係

出動回数は、1 指令 1 回とし、1 指令で複数の任務を行った場合は、主たる任務によって種別を判断している。

「救助活動」には、捜索出動に伴う救助活動、誤報等による出動は含まない。

第 22 表関係

少年消防クラブとは、防火思想の普及徹底を図ることを目的として、主に 10 歳（小学 5 年生）以上高校生以下を対象に結成されたクラブで、指導者には、消防職団員を含まない。

第 23 表関係

幼年消防クラブとは、その名称にかかわらず、幼年期における防火思想の教育等を図ることを目的として、主に 9 歳（小学 4 年生）以下の児童、幼稚園、保育園の園児等を対象に結成されたクラブで、指導者には、消防職団員を含まない。

第 24 表関係

婦人防火クラブとは、その名称にかかわらず、火災予防思想の普及及び初期消火のための活動を実施している婦人の組織（中学生以下の年少者の組織を除く）をいう。

第 25 表関係

「人件費」は、消防費に係る一切の人件費であり、「物件費」には、消費的性質の経費で消防団員の出勤手当や 1 件 100 万円未満の備品購入費も含まれる。「補助費等」には、報償費、負担金、補助金等のほか、県消防補償等組合の掛金も含まれる。又、上記各項目は、総務省自治財政局「平成 24 年度地方財政状況調査」の各性質別項目と一致する。

消防の概況

1 消防組織

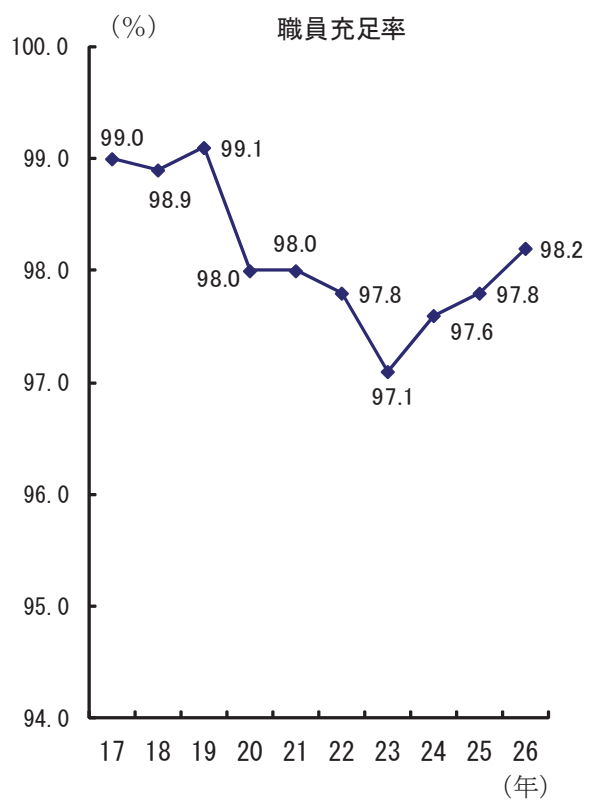
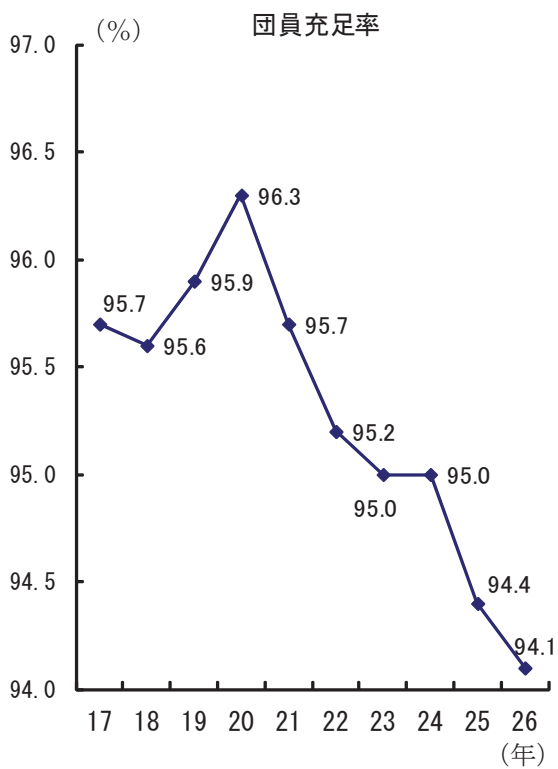
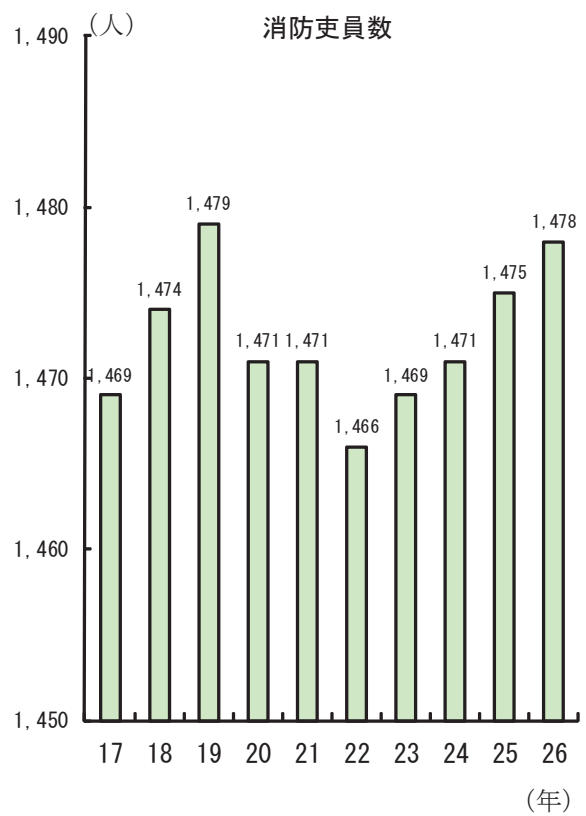
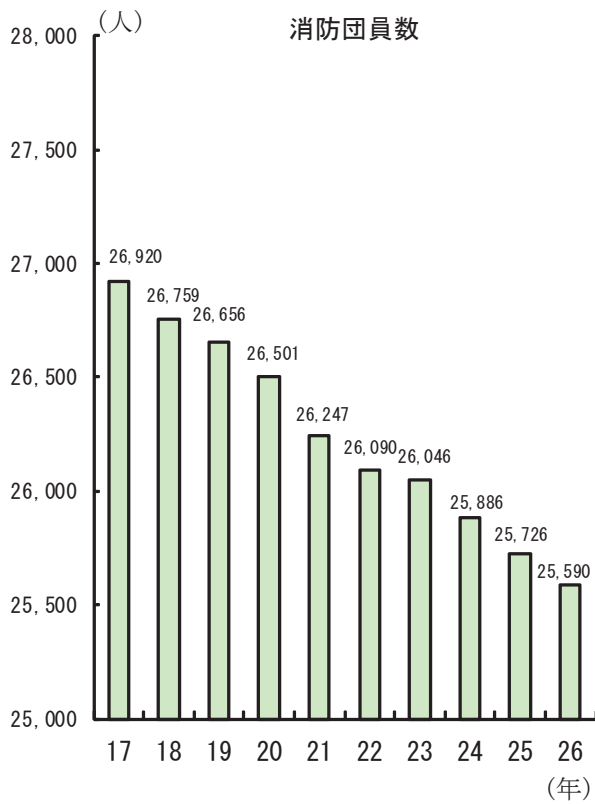
(1) 消防機関

平成 26 年 4 月 1 日現在における市町村の消防機関は、下表のとおりである。(第 1 表参照)

また、消防職員(吏員)及び消防団員数に係る過去 10 年間の推移は次のとおりである。

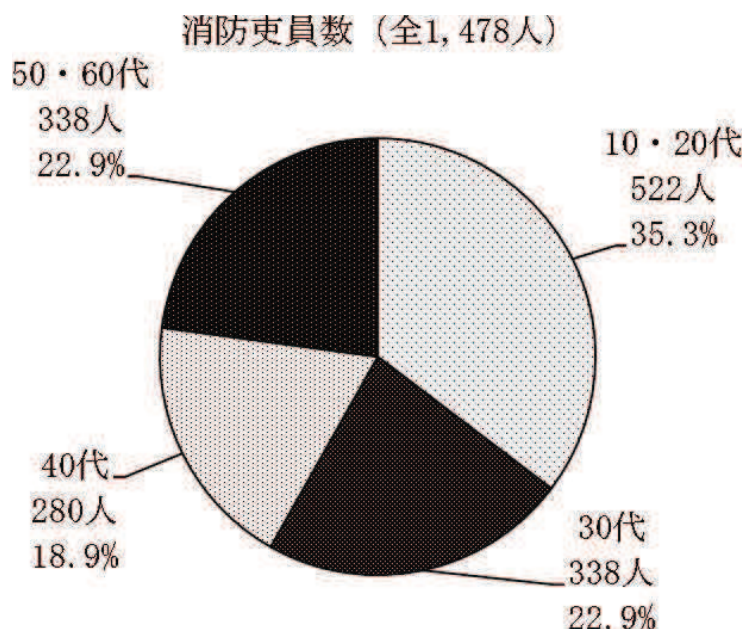
市町村の消防機関の現況

		平成 26 年 4 月 1 日現在 (A)	平成 25 年 4 月 1 日現在 (B)	増 減			
				(A) - (B)	{ (A) - (B) } ×100/(B)		
常 備 消 防	消防本部計	12	12	0	なし		
	内 訳	市	7	7	0	なし	
		町・村	0	0	0	なし	
		一部事務組合		5	5	0	なし
			消防署	15	15	0	なし
	出張所	41	41	0	なし		
	職員数	1,497	1,498	-1	-0.06%		
	うち消防吏員数	1,478	1,475	3	0.2%		
非 常 備 消 防	消防団	35	35	0	なし		
	分団	328	329	-1	-0.3%		
	団員数	25,590	25,726	-160	-0.5%		



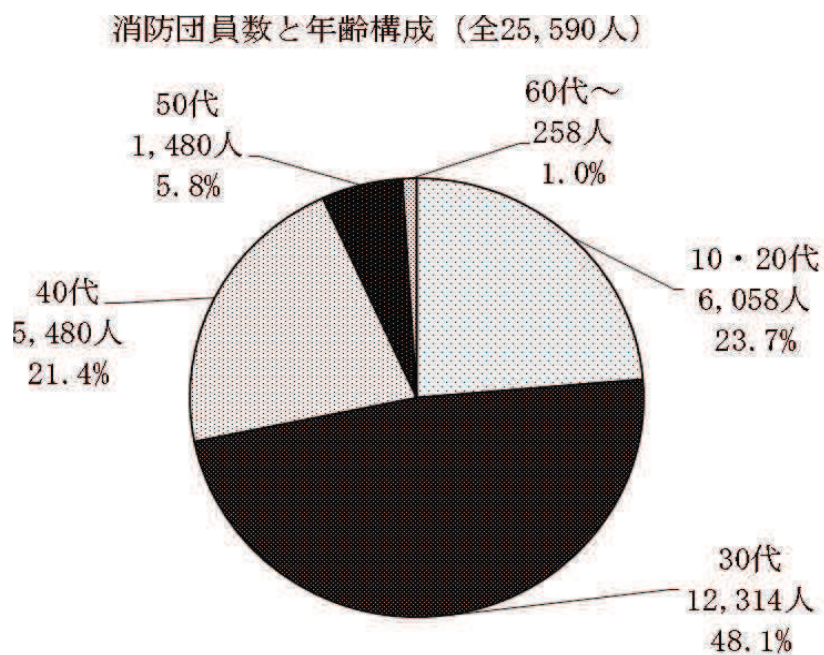
(2) 消防職員数と消防吏員の年齢構成

消防職員の条例定員に対する充足率は、98.2%で概ね充足しており、年齢構成は次図のとおりである。(第2・3表参照)



(3) 消防団員数と年齢構成

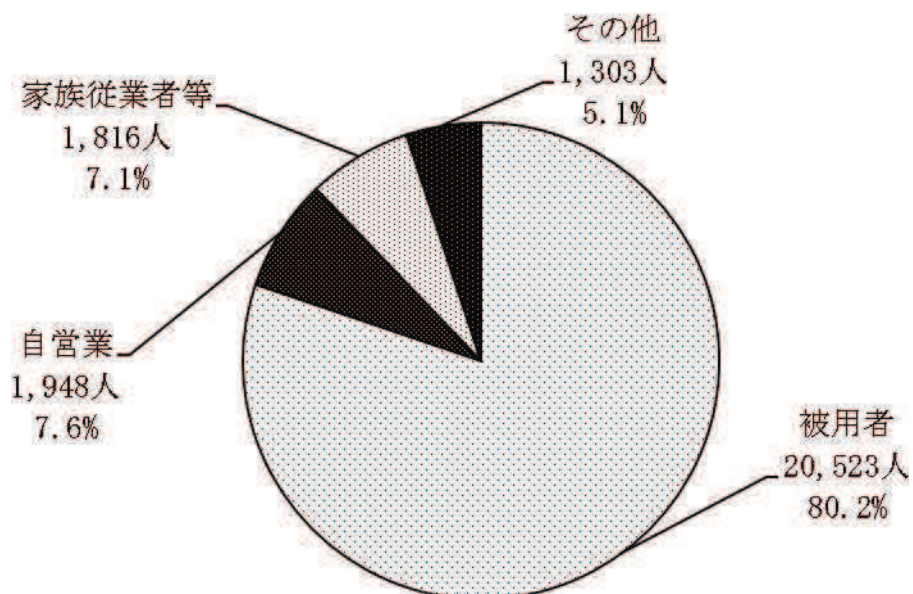
団員数は減少の傾向にあり、条例定員に対する充足率は94.1%になっている。年齢構成は次図のとおりである。(第6・7表参照)



(4) 消防団員の就業形態

被用者が約8割と、サラリーマン化が進んでいる。形態は次図のとおりである（第9表参照）。

消防団員の就業形態（全25,590人）



2 消防設備等

(1) 消防設備

県内消防機関の消防設備の主な保有数の推移は次表のとおりである。(第 13・14 表参照)

消防設備の保有数の推移 (消防本部・署)

(各年 4 月 1 日現在)

年別	普通消防ポンプ自動車	水槽付消防ポンプ自動車	はしご付消防自動車	化学消防自動車	救急自動車	救助工作車	広報車
17	59	30	8	15	67	16	36
18	60	32	8	15	68	15	29
19	57	32	8	15	68	15	32
20	55	33	8	15	72	16	35
21	54	34	8	15	72	16	36
22	53	32	7	15	72	16	41
23	53	32	8	15	73	17	43
24	53	33	8	15	74	18	39
25	52	33	8	15	77	18	40
26	52	33	8	15	77	18	41

消防設備の保有数の推移 (消防団)

(各年 4 月 1 日現在)

年別	普通消防ポンプ自動車	水槽付消防ポンプ自動車	小型動力ポンプ積載車	小型動力ポンプ
17	203	6	728	1,608
18	205	7	750	1,462
19	207	7	766	1,505
20	207	7	777	1,475
21	207	8	796	1,436
22	208	10	809	1,415
23	207	11	822	1,407
24	206	11	836	1,394
25	204	11	852	1,363
26	199	11	863	1,351

(2) 消防水利

消防水利は、火災鎮圧のために必要不可欠なものであり、40 m³未満の防火水槽の設置換えなどにより、水利の大きい防火水槽（40 m³以上）の整備が進められている。（第15表参照）

消防水利の状況

（各年4月1日現在）

年別	消火栓	防火水槽 (40 m ³ 以上)	防火水槽 (40 m ³ 未満)	井戸・その他
17	15,637	7,402	2,727	898
18	15,040	7,557	2,739	828
19	17,347	7,610	2,737	846
20	18,935	7,662	2,638	872
21	19,033	7,715	2,608	913
22	18,525	7,842	2,723	907
23	18,290	7,813	2,692	923
24	19,009	7,831	2,690	893
25	19,072	7,850	2,681	919
26	19,387	7,899	2,658	919

3 消防機関の出動状況

(1) 消防本部・署の出動状況

平成25年中の消防本部・署における救急・救助業務を除く出動回数をみると、広報・指導が7,595回で全体の10.7%を占め最も多く、次いで予防査察が4,606回（6.5%）、警防調査が3,850回（5.4%）となっており、火災は379回（0.5%）である。

また、出動延人員をみると、広報・指導が27,247人で全体の11.3%を占め最も多く、次いで演習・訓練等が15,984人（6.6%）、警防調査が13,760人（5.7%）となっており、火災は6,308人（2.6%）である。（第18・19表参照）

(2) 消防団の出動状況

消防団員は必要に応じて召集され、消防訓練・活動等に従事しているが、その内容は広範囲に渡っており、平成25年中の出動回数が最も多いのが広報・指導の2,863回（38.7%）で、以下演習・訓練等の1,429回（19.3%）、特別警戒の1,007回（13.6%）となっており、火災は302回（4.1%）である。

また、出動延人員では、演習・訓練等の77,537人（48.9%）が最も多く、以下広報・指導の35,111人（22.2%）、火災の15,115人（9.5%）となっている。（第20・21表参照）

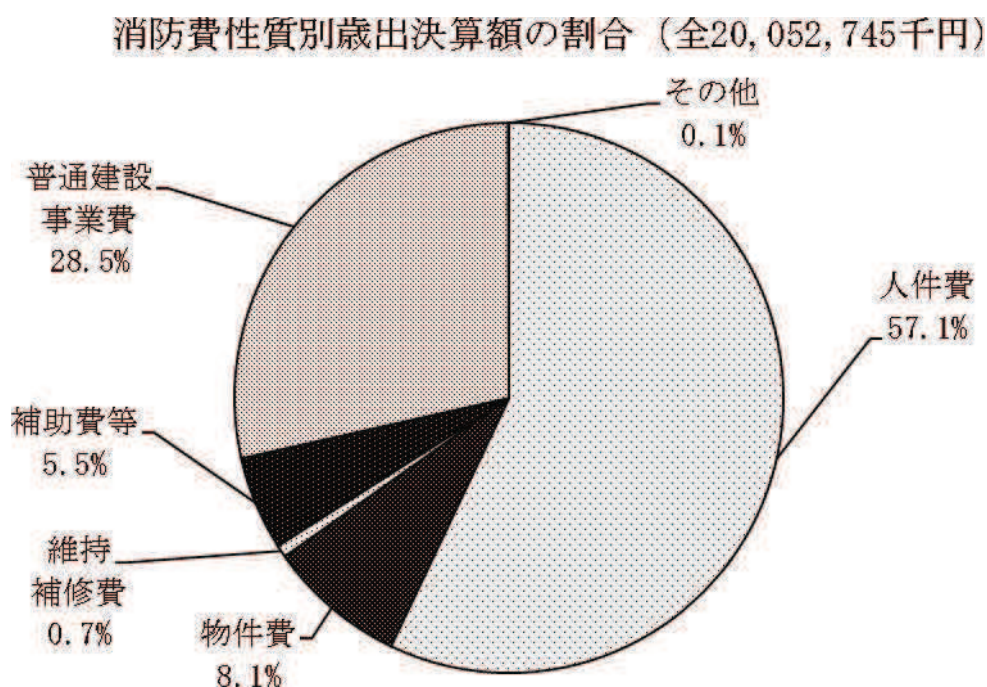
4 市町村の消防財政

(1) 消防費の決算状況

平成 24 年度の市町村及び一部事務組合の普通会計に占める消防費について、1 世帯当たりの消防費は 50,951 円、住民 1 人当たりの消防費は 17,684 円となっている。(下記及び第 25 表、第 1 表の人口・世帯数より算出)

(2) 消防費の性質別内訳

平成 24 年度の市町村及び一部事務組合の性質別内訳は、次図のとおりである。(第 25 表参照)



※ 一部事務組合構成市町村及び委託常備市町村の決算額について、一部事務組合消防本部の決算額と重複計上されている部分があるため、一部事務組合構成市町村及び委託常備市町村の各費目の「消防本部署費」を控除して計算している。

第1表 消防本部・署所及び消防団の現況

市町村名	区分	面積 (k m ²) (H25. 10. 1)	人口 (人) (H26. 4. 1)	世帯数 (H26. 4. 1)
山形市		※ 381.34	253,402	99,621
上山市		※ 240.95	32,152	10,604
天童市		113.01	61,975	21,155
山辺町		61.36	14,677	4,486
中山町		31.23	11,615	3,496
寒河江市		139.08	41,601	13,128
河北町		52.38	19,284	5,886
西川町		393.23	5,762	1,851
朝日町		196.73	7,323	2,263
大江町		153.92	8,658	2,669
西村山		(935.34)	(82,628)	(25,797)
村山市		196.83	25,321	7,871
東根市		207.17	47,080	15,247
尾花沢市		372.32	17,542	5,258
大石田町		79.59	7,568	2,189
新庄市		223.08	37,254	12,851
金山町		161.79	5,991	1,669
最上町		330.27	9,187	2,734
舟形町		119.03	5,725	1,639
真室川町		374.29	8,530	2,549
大蔵村		※ 211.59	3,483	1,016
鮭川村		122.32	4,429	1,298
戸沢村		※ 261.25	4,880	1,454
最上広域		(1,803.62)	(79,479)	(25,210)
米沢市		548.74	86,621	33,075
南陽市		160.7	32,574	10,713
高島町		180.04	24,054	7,276
川西町		166.46	16,260	4,588
置賜広域		(1,055.94)	(159,509)	(55,652)
長井市		214.69	28,259	9,246
小白町		※ 737.55	8,161	2,902
白鷹町		157.74	14,461	4,471
飯豊町		329.6	7,491	2,220
西置賜		(1,439.58)	(58,372)	(18,839)
鶴岡市		※ 1311.51	131,503	45,757
三川町		33.21	7,675	2,239
酒田市		602.79	106,894	39,026
庄内町		249.26	22,079	6,580
遊佐町		208.41	14,489	4,541
酒田地区		(1,060.46)	(143,462)	(50,147)
県計		9,323.46	1,133,960	393,568

※ 一部境界未定のため、国土交通省国土地理院の参考値を使用

平成26年4月1日現在

消防本部			消防団		
設置年月日	消防署数	出張所数	団数	分団数	
昭和24年6月1日	1	6	1	21	山形市
昭和26年4月1日	1	-	1	10	上山市
昭和39年9月1日	1	-	1	10	天童市
-	-	-	1	5	山辺町
-	-	-	1	5	中山町
-	-	-	1	8	寒河江市
-	-	-	1	6	河北町
-	-	-	1	4	西川町
-	-	-	1	3	朝日町
-	-	-	1	5	大江町
昭和47年4月1日	1	4	-	-	西村山
昭和30年8月1日	1	-	1	8	村山市
昭和34年4月1日	1	-	1	7	東根市
昭和37年4月1日	1	1	1	5	尾花沢市
-	-	-	1	4	大石町
-	-	-	1	17	新庄市
-	-	-	1	9	金山町
-	-	-	1	13	最上町
-	-	-	1	7	舟形町
-	-	-	1	8	真室川町
-	-	-	1	7	大蔵村
-	-	-	1	5	鮭川村
-	-	-	1	4	戸沢村
昭和46年4月1日	1	5	-	-	最上広域
-	-	-	1	16	米沢市
-	-	-	1	8	南陽市
-	-	-	1	6	高島町
-	-	-	1	7	高川西町
平成24年4月1日	4	4	-	-	置賜広域
-	-	-	1	6	長井市
-	-	-	1	9	小白町
-	-	-	1	5	白鷹町
-	-	-	1	6	飯豊町
昭和62年7月1日	1	3	-	-	西置賜
平成19年4月1日	1	9	1	40	鶴岡市
-	-	-	1	3	三川町
-	-	-	1	31	酒田市
-	-	-	1	13	酒庄町
-	-	-	1	7	遊佐町
昭和48年4月1日	1	9	-	-	酒田地区
-	15	41	35	328	県計

第2表 階級別消防職員数

区分 消防本部	合計		消 防				
	うち女性	小計	うち女性	消防正監	消防監	消防司令長	
山形市	240	9	230	8	1	2	20
上山市	54		54			1	1
天童市	62		62			1	2
西村山広域	120	1	119	1		1	5
村山市	44	1	44	1		1	3
東根市	53	3	51	2		1	1
尾花沢市	50		50				2
最上広域	124		124			1	4
置賜広域	218	2	217	2	1	3	5
西置賜	110		110			1	2
鶴岡市	206	4	203	3	1	1	9
酒田地区	216		214		1	1	9
合計	1,497	20	1,478	17	4	14	63

第3表 年齢別消防吏員数

区分 消防本部	年齢別												
	18歳未満	18～19歳	20～21歳	22～23歳	24～25歳	26～27歳	28～29歳	30～31歳	32～33歳	34～35歳	36～37歳	38～39歳	40～41歳
山形市		6	10	15	10	7	15	6	9	5	26	31	17
上山市		3	5	6	2	4	3			2		3	1
天童市		2	6	8	3	3			4	1	4	2	4
西村山広域		6	5	9	8	11	13	6	5	6	5	2	2
村山市			3	2	1	6	1	2	4	1	2	2	2
東根市		3	1	5	5	4	3	3	1	2	2	4	1
尾花沢市		3	3	7	3	2	6	1	1	1	2	3	1
最上広域		9	10	10	10	13	5	6	4	3	5	3	4
置賜広域		4	10	16	18	22	13	11	12	11	10	12	13
西置賜		3	6	9	8	8	10	5	5	1	1	9	9
鶴岡市		6	6	14	7	5	14	10	2	9	10	18	14
酒田地区		9	11	7	12	12	17	11	8	11	5	8	9
合計	0	54	76	108	87	97	100	61	55	53	72	97	77

平成26年4月1日現在

吏 員					その他職員		条例定員
消防司令	消防司令補	消防士長	消防副士長	消防士		うち女性	
57	62	30	11	47	10	1	240
17	12	3	9	11			55
14	19	5	4	17			62
31	16	13	16	37	1		120
15	9	5	3	8			44
11	13	6	4	15	2	1	55
15	5	4	4	20			51
28	24	7	15	45			139
52	43	37	44	32	1		226
30	20	12	14	31			108
38	50	38	28	38	3	1	207
52	64	20	29	38	2		217
360	337	180	181	339	19	3	1,524

平成26年4月1日現在

42～ 43歳	44～ 45歳	46～ 47歳	48～ 49歳	50～ 51歳	52～ 53歳	54歳	55歳	56歳	57歳	58歳	59歳	60歳 以上	合 計
13	7	4	8	8	5	4	2	8	2	6	5	1	230
4	1	4			4	3			1	6	2		54
4	3	2			4	2		2	2	2	4		62
4	2	3	1	1	6	4	1	1	4	10	4		119
1	1	3	2	1	2		2	1	1	2	2		44
4				2	3		1	2	2	2	1		51
1	3	1			2				5	4	1		50
8	9	4	4			3	1	1		2	10		124
12	6	5	5	7	7	3	6		5	2	7		217
4	3		4	1	4	2		1	2	7	6	2	110
13	16	8	6	4	5	5	6	1	7	12	5		203
7	3	6	4	5	10	11	9	3	11	15	10		214
75	54	40	34	29	52	37	28	20	42	70	57	3	1,478

第4表 年齢別及び階級別消防吏員数

平成26年4月1日現在

区分 年齢別	計		消 正	防 監	消 防 監	消 防 司 令 長	消 防 司 令	消 防 司 令 補	消 防 士 長	消 防 副 士 長	消 防 士
		うち女性									
18歳未満	0										
18歳	26	2									26
19歳	28	1									28
20歳	35										35
21歳	41	3									41
22歳	59	1								2	57
23歳	49	2								9	40
24歳	46									19	27
25歳	41									14	27
26歳	43								2	29	12
27歳	54	2							4	35	15
28歳	51								11	29	11
29歳	49	2							15	20	14
30歳	28	1							18	7	3
31歳	33							2	17	12	2
32歳	28	3						2	25	1	
33歳	27							6	19	1	1
34歳	22							8	11	3	
35歳	31							20	11		
36歳	31							20	11		
37歳	41							31	10		
38歳	43							34	9		
39歳	54							48	6		
40歳	44						6	34	4		
41歳	33						10	21	2		
42歳	40						11	28	1		
43歳	35						15	19	1		
44歳	27						12	15			
45歳	27						15	12			
46歳	17						10	7			
47歳	23						15	8			
48歳	13						10	3			
49歳	21				1		19	1			
50歳	11						8	3			
51歳	18						17	1			
52歳	23						22	1			
53歳	29					3	25	1			
54歳	37					7	29	1			
55歳	28					6	18	4			
56歳	20					8	12				
57歳	42				3	9	25	5			
58歳	70			2	4	16	47	1			
59歳	57			2	6	14	34	1			
60歳以上	3								3		
合計	1,478	17		4	14	63	360	337	180	181	339

第5表 在職年数別消防吏員数

平成26年4月1日現在

区分 消防本部	計	5年未満	5年以上 10年未満	10年以上 15年未満	15年以上 20年未満	20年以上 25年未満	25年以上 30年未満	30年以上
山形市	230	42	24	16	32	52	15	49
上山市	54	16	6	3	2	7	5	15
天童市	62	17	9	4	6	6	6	14
西村山広域	119	34	28	8	4	8	8	29
村山市	44	8	8	2	5	6	3	12
東根市	51	11	12	4	5	6	2	11
尾花沢市	50	17	4	9	2	3	4	11
最上広域	124	60	3	7	6	20	11	17
置賜広域	217	37	44	26	22	37	12	39
西置賜	110	27	22	4	3	24	5	25
鶴岡市	203	38	20	18	19	49	11	48
酒田地区	214	35	32	20	20	20	7	80
合計	1,478	342	212	121	126	238	89	350

第6表 階級別消防団員数

市町村名	区分	合 計	うち女性団員		団 長	副 団 長	分 団 長
山形市	市	1,734	36		1	2	28
上山市	市	750	5		1	2	13
天童市	市	1,042	6		1	2	14
山辺町	町	345	21		1	2	12
中山町	町	319	12		1	2	14
寒河江市	市	824	13		1	2	12
河北町	町	503	12		1	1	13
西川町	町	269			1	1	8
朝日町	町	323	7		1	1	10
大江町	町	303			1	1	8
村山市	市	806	30		1	2	8
東根市	市	844	3		1	2	7
尾花沢市	市	715			1	2	5
大石田町	町	369	12		1	2	4
新庄市	市	1,122			1	2	17
金山町	町	388			1	2	15
最上町	町	553	8		1	2	16
舟形町	町	400	14		1	2	10
真室川町	町	498			1	1	11
大蔵村	村	285			1	2	12
鮭川村	村	318	1		1	2	7
戸沢村	村	321	11		1	2	11
米沢市	市	947	10		1	3	16
南陽市	市	891	1		1	2	8
高島町	町	791	1		1	2	6
高川町	町	590	12		1	2	7
長井市	市	662	9		1	2	6
小白町	町	388	11		1	2	9
飯鷹町	町	670	2		1	1	5
飯豊町	町	415	23		1	1	6
鶴岡市	市	3,208	21		1	14	49
三川町	町	287	2		1	2	4
酒田市	市	2,060	45		1	5	39
庄内町	町	971	11		1	2	13
遊佐町	町	679	11		1	2	7
県 計		25,590	350		35	79	430

平成26年4月1日現在

副分団長	部長	班長	団員	条例定員	
21	70	145	1,467	1,762	山形市
11	59	52	612	791	上山市
10	61	79	875	1,063	天童市
7	20	27	276	405	山辺町
5	14	30	253	330	中山町
9	38	140	622	831	寒河江市
6	16	38	428	565	河北町
4	10	20	225	300	西川町
4	13	55	239	370	朝日町
6	19	41	227	330	大江町
8	43	54	690	810	村山市
7	49	51	727	890	東根市
5	61	80	561	750	尾花沢市
4	13	31	314	380	大石田町
	34	95	973	1,194	新庄市
9	20	60	281	425	金山町
13	34	59	428	570	最上町
7	23	47	310	500	舟形町
8	17	50	410	520	真室川町
	12	32	226	330	大蔵村
6	11	38	253	360	鮭川村
4	10	25	268	360	戸沢村
21	43	105	758	1,016	米沢市
8	21	69	782	891	南陽市
6	37	83	656	875	高島町
9	38	53	480	630	川西市
6	30	60	557	680	長井市
	20	54	302	400	小国町
5	23	97	538	670	白鷹町
6	20	37	344	450	飯豊町
80	136	335	2,593	3,320	鶴岡市
3	20	24	233	300	三川町
30	139	215	1,631	2,326	酒田市
13	26	88	828	1,100	庄内町
13	31	76	549	700	遊佐町
354	1,231	2,545	20,916	27,194	県計

第7表 年齢別消防団員数

区分 市町村名	18歳	18歳～	20歳～	22歳～	24歳～	26歳～	28歳～	30歳～	32歳～	34歳～	36歳～	38歳～
	未満	19歳	21歳	23歳	25歳	27歳	29歳	31歳	33歳	35歳	37歳	39歳
山形市		6	20	55	78	93	156	183	240	213	190	135
上山市		6	25	28	37	45	75	68	61	66	84	48
天童市		2	17	21	46	73	112	118	117	157	137	69
山辺町		2	6	17	28	49	25	25	40	32	38	28
中山町		1	5	8	14	21	37	35	28	43	41	30
寒河江市		2	10	22	58	69	98	108	97	84	75	54
河北町			3	6	12	23	24	34	40	51	53	50
西川町			3	5	16	14	16	27	23	25	20	27
朝日町		1	4	11	29	32	27	27	23	43	33	7
大江町		1	1	8	14	44	32	27	34	27	33	16
村山市		1	4	2	19	44	53	54	63	76	86	75
東根市		2	5	16	35	39	68	82	80	105	108	94
尾花沢市		3	5	18	26	36	53	69	71	75	75	63
大石田町			7	2	9	17	13	38	39	43	37	39
新庄市		7	29	23	46	58	66	88	99	96	103	109
金山町			13	14	22	26	22	30	42	39	40	39
最上町	1	5	7	8	25	31	44	42	43	45	42	52
舟形町	1	2	6	10	23	25	23	32	38	40	26	44
真室川町		2	14	19	21	27	25	31	49	36	59	42
大蔵村		1	1	6	10	20	18	21	24	24	24	25
鮭川村		2	5	14	18	13	24	30	28	37	33	21
戸沢村		4	5	7	16	17	18	23	22	39	24	39
米沢市		5	11	20	43	54	68	73	97	83	105	78
南陽市		3	16	34	40	72	89	75	91	109	75	69
高島町		3	21	42	43	67	101	92	93	97	82	64
川西町		5	17	23	49	51	73	57	74	71	73	42
長井市		10	21	32	28	59	65	86	56	70	60	61
小国町		3	7	10	22	16	25	21	9	18	32	25
白鷹町		12	22	34	43	54	56	67	70	65	60	63
飯豊町		3	11	20	29	34	55	41	41	49	25	29
鶴岡市		9	34	93	148	223	268	297	310	411	338	302
三川町		1	11	9	20	22	25	40	33	33	35	17
酒田市		4	6	23	48	71	98	127	156	171	204	194
庄内町		8	25	20	35	55	81	72	109	97	92	90
遊佐町		1	3	6	15	28	33	56	45	47	71	63
県計	2	117	400	686	1,165	1,622	2,066	2,296	2,485	2,717	2,613	2,203

平成26年4月1日現在

40歳～ 41歳	42歳～ 43歳	44歳～ 45歳	46歳～ 47歳	48歳～ 49歳	50歳～ 51歳	52歳～ 53歳	54歳～ 55歳	56歳～ 57歳	58歳～ 59歳	60歳 以上	計	平均 年齢	
99	71	48	26	23	29	11	13	6	7	32	1,734	34.9	山形市
42	31	30	23	12	13	3	8	9	9	27	750	35.7	上山市
62	38	21	19	11	5	4	6	3	3	1	1,042	33.8	天童市
22	11	7	2	2	3	3	3		1	1	345	32.8	山辺町
25	11	8	3		2	3	2	1		1	319	34.0	中山町
50	37	18	13	13	7	4	2	3			824	33.3	寒河江市
51	47	33	26	13	14	12	7	4			503	37.9	河北町
12	16	13	17	11	8	6	6	2	1	1	269	37.0	西川町
20	11	8	10	5	14	4	1	10	3		323	34.9	朝日町
23	10	7	5	7	4	3	1	1		5	303	34.2	大江町
60	52	55	59	43	26	25	5	3		1	806	38.1	村山市
82	50	38	23	7	4	4	1			1	844	35.2	東根市
55	48	36	22	20	11	15	6	5	1	2	715	36.1	尾花沢市
24	25	15	19	12	17	9	1	1	2		369	37.1	大石田町
97	72	54	46	35	29	16	18	10	8	13	1,122	36.8	新庄市
21	20	21	13	10	3	5	4			4	388	35.1	金山町
29	37	35	20	21	20	23	8	10	2	3	553	37.4	最上町
40	18	17	14	5	7	10	8	8	1	2	400	36.3	舟形町
43	24	24	21	13	12	8	15	5	5	3	498	36.7	真室川町
14	18	15	13	20	10	10	3	3	2	3	285	37.9	大蔵村
31	10	23	13	3	2	4	3			4	318	35.3	鮭川村
20	19	10	12	7	13	10	5	3	3	5	321	37.1	戸沢村
69	54	38	29	24	24	17	16	12	6	21	947	36.9	米沢市
67	48	29	17	8	6	7	11	16	6	3	891	34.7	南陽市
40	25	6	4	4	3		2		2		791	34.7	高島町
19	16	8	6	2		1	1	1	1		590	32.0	川西町
33	31	31	9	4	5	1					662	32.9	長井市
19	26	14	19	31	37	20	12	11	5	6	388	40.0	小国町
37	25	22	15	9	10	4	2				670	33.2	白鷹町
16	11	12	9	4	3	6	2	3	3	9	415	33.7	飯豊町
207	150	127	82	60	48	33	20	17	12	19	3,208	35.1	鶴岡市
16	9	5	5	1		3	1		1		287	32.8	三川町
182	129	122	108	82	80	69	48	32	38	68	2,060	39.9	酒田市
80	48	45	42	24	22	10	8		5	3	971	35.6	庄内町
68	58	32	35	27	16	24	17	7	7	20	679	39.4	遊佐町
1,775	1,306	1,027	799	573	507	387	266	186	134	258	25,590	35.7	県計

第8表 在職年数別消防団員数

平成26年4月1日現在

区分 市町村名	計	5年未満	5年以上～ 10年未満	10年以上～ 15年未満	15年以上～ 20年未満	20年以上～ 25年未満	25年以上～ 30年未満	30年以上
山形市	1,734	519	477	388	201	85	38	26
上山市	750	174	181	173	115	45	33	29
天童市	1,042	287	291	278	127	32	17	10
山辺町	345	78	90	80	65	24	5	3
中山町	319	58	104	83	50	18	3	3
寒河江市	824	251	279	172	81	34	6	1
河北町	503	131	128	123	68	31	18	4
西川町	269	61	71	49	51	16	15	6
朝日町	323	113	79	68	32	15	14	2
大江町	303	86	85	69	42	11	6	4
村山市	806	208	205	175	119	77	17	5
東根市	844	231	270	202	103	33	4	1
尾花沢市	715	168	185	184	102	48	21	7
大石田町	369	85	95	82	61	37	5	4
新庄市	1,122	219	256	215	198	133	70	31
金山町	388	112	67	92	61	35	14	7
最上町	553	130	106	104	94	70	26	23
舟形町	400	81	72	92	68	53	23	11
真室川町	498	115	104	72	86	65	28	28
大蔵村	285	64	61	54	49	29	15	13
鮭川村	318	82	70	70	49	29	11	7
戸沢村	321	75	71	65	58	22	19	11
米沢市	947	283	271	189	100	53	30	21
南陽市	891	205	224	208	148	54	21	31
高畠町	791	220	243	186	108	25	6	3
川西町	590	180	147	152	89	15	5	2
長井市	662	187	208	148	81	34	1	3
小国町	388	78	85	65	54	47	39	20
白鷹町	670	151	157	160	112	65	20	5
飯豊町	415	115	108	98	67	14	11	2
鶴岡市	3,208	966	926	697	380	159	62	18
三川町	287	105	72	67	31	7	3	2
酒田市	2,060	439	544	394	296	191	105	91
庄内町	971	274	248	225	131	65	17	11
遊佐町	679	195	141	145	86	57	34	21
県計	25,590	6,726	6,721	5,624	3,563	1,728	762	466

第9表 消防団員の職業構成及び就業形態

区分 市町村名	団員合計	職 業					被用者
		国家公務員	地方公務員	特殊法人等	日本郵政	その他	
山形市	1,734	6	110	71	16	1,531	1,345
上山市	750	1	31	17	6	695	528
天童市	1,042	6	31	42	3	960	844
山辺町	345		56	9	1	279	290
中山町	319		27	2	1	289	249
寒河江市	824	3	55	2	2	762	713
河北町	503	3	36	22	1	441	389
西川町	269		34	1	3	231	232
朝日町	323		38	7		278	232
大江町	303	3	26	9	1	264	253
村山市	806		54	40	6	706	615
東根市	844	1	43	47	4	749	677
尾花沢市	715	2	39	40	8	626	544
大石田町	369	2	29	21	3	314	289
新庄市	1,122	6	26			1,090	690
金山町	388	1	33	9	3	342	328
最上町	553	5	45	15	5	483	429
舟形町	400	1	31	4	1	363	360
真室川町	498		34	14		450	462
大蔵村	285		28	7	1	249	245
鮭川村	318		19	4	4	291	259
戸沢村	321		25	17	3	276	217
米沢市	947	8	32	22	6	879	757
南陽市	891	1	57	43	6	784	679
高島町	791	1	35	12	6	737	673
川西町	590	1	47	35	8	499	499
長井市	662		30	29	3	600	549
小国町	388		40	13	1	334	364
白鷹町	670	1	54	13	10	592	568
飯豊町	415		52	10	2	351	364
鶴岡市	3,208	23	152	124	20	2,889	2,705
三川町	287		8	14	2	263	253
酒田市	2,060	15	108	89	12	1,836	1,603
庄内町	971		38	69	12	852	813
遊佐町	679		20	15	4	640	506
県計	25,590	90	1,523	888	164	22,925	20,523

平成26年4月1日現在

就 業 形 態			構 成 比				
自営業者	家族従業者	その他	被用者	自営業者	家族従業者	その他	
138	79	172	77.6	8.0	4.6	9.9	山 形 市
97	62	63	70.4	12.9	8.3	8.4	上 山 市
75	105	18	81.0	7.2	10.1	1.7	天 童 市
23	20	12	84.1	6.7	5.8	3.5	山 辺 町
3	29	38	78.1	0.9	9.1	11.9	中 山 町
17	67	27	86.5	2.1	8.1	3.3	寒 河 江 市
96	16	2	77.3	19.1	3.2	0.4	河 北 町
8	22	7	86.2	3.0	8.2	2.6	西 川 町
76	5	10	71.8	23.5	1.5	3.1	朝 日 町
11	33	6	83.5	3.6	10.9	2.0	大 江 町
29	119	43	76.3	3.6	14.8	5.3	村 山 市
73	82	12	80.2	8.6	9.7	1.4	東 根 市
39	120	12	76.1	5.5	16.8	1.7	尾 花 沢 市
70	8	2	78.3	19.0	2.2	0.5	大 石 田 町
138		294	61.5	12.3	0.0	26.2	新 庄 市
30	30		84.5	7.7	7.7	0.0	金 山 町
39	57	28	77.6	7.1	10.3	5.1	最 上 町
5	19	16	90.0	1.3	4.8	4.0	舟 形 町
13	23		92.8	2.6	4.6	0.0	真 室 川 町
26	14		86.0	9.1	4.9	0.0	大 蔵 村
16	43		81.4	5.0	13.5	0.0	鮭 川 村
68	3	33	67.6	21.2	0.9	10.3	戸 沢 村
72	72	46	79.9	7.6	7.6	4.9	米 沢 市
78	91	43	76.2	8.8	10.2	4.8	南 陽 市
93	14	11	85.1	11.8	1.8	1.4	高 畠 町
65	23	3	84.6	11.0	3.9	0.5	川 西 町
17	81	15	82.9	2.6	12.2	2.3	長 井 市
12	11	1	93.8	3.1	2.8	0.3	小 国 町
68	23	11	84.8	10.1	3.4	1.6	白 鷹 町
20	19	12	87.7	4.8	4.6	2.9	飯 豊 町
181	193	129	84.3	5.6	6.0	4.0	鶴 岡 市
9	16	9	88.2	3.1	5.6	3.1	三 川 町
161	192	104	77.8	7.8	9.3	5.0	酒 田 市
25	107	26	83.7	2.6	11.0	2.7	庄 内 町
57	18	98	71.0	8.4	2.7	14.4	遊 佐 町
1,948	1,816	1,303	80.2	7.6	7.1	5.1	県 計

第10表 消防団員の退職・新任状況

区分 市町村名	退職 団員数	退職事由別内訳					在職年数別内訳						
		自己 都合	定年等	傷病	死亡	整理 統合	5年 未満	5年～ 10年 未満	10年～ 15年 未満	15年～ 20年 未満	20年～ 25年 未満	25年～ 30年 未満	30 年 以上
山形市	126	123			3		30	21	35	19	15	3	3
上山市	53	53					8	13	10	7	7	3	5
天童市	49	49					5	9	20	9	6		
山辺町	31	31					3	1	10	3	11	2	1
中山町	26	26					2	5	5	11	3		
寒河江市	41	41					3	5	17	7	6	2	1
河北町	23	23						2	6	4	8	3	
西川町	16	16					2	1	2	2	4	3	2
朝日町	34	34					5	14	9	5			1
大江町	14	14						1	6	4	1	1	1
村山市	43	43					5	7	9	6	8	6	2
東根市	50	50					3	5	19	16	6	1	
尾花沢市	44	44					1	6	4	14	10	7	2
大石田町	15	15					4	1	3	2	5		
新庄市	56	53			3		9	5	8	7	13	7	7
金山町	29	28			1		2	4	6	7	3	6	1
最上町	33	32			1		2	6	4	10	7	3	1
舟形町	18	18					1	5	4	1	3	1	3
真室川町	31	31					1	8	1	1	4	8	8
大蔵村	24	23			1			4	3	5	6	4	2
鮭川村	19	18			1			3	1	6	5	3	1
戸沢村	13	12			1		2	3	1	2	5		
米沢市	44	44					7	9	16	4	3	2	3
南陽市	61	60			1		8	9	13	13	9	2	7
高島町	49	49					8	7	14	17	3		
川西町	37	36			1		2	5	17	7	6		
長井市	44	44					4	6	7	15	9	3	
小国町	9	8			1		1	2	2		2	2	
白鷹町	36	36					3	6	9	7	7	2	2
飯豊町	23	23					1	5	5	7	2	1	2
鶴岡市	255	252			3		26	39	77	60	32	11	10
三川町	17	17					5	3	3	3	1	1	1
酒田市	90	88	1		1		7	13	12	20	13	16	9
庄内町	65	65					18	6	16	13	6	3	3
遊佐町	43	43					2	6	8	10	9	4	4
県計	1,561	1,542	1		18		180	245	382	324	238	110	82

平成25年4月1日～平成26年3月31日

新 任 団員数	21歳 未満	21歳～ 25歳	26歳～ 30歳	31歳～ 35歳	36歳～ 40歳	41歳～ 45歳	46歳～ 50歳	51歳 以上	うち41 歳以上 の再入 団員	
121	17	39	39	16	6	3	1		3	山形市
57	8	11	6	2	7	10	6	7	22	上山市
42	2	15	13	8	3	1				天童市
15	3	5	7							山辺町
14	4	6	4							中山町
41	3	16	13	7	2					寒河江市
20	1	4	7	4	4					河北町
8		3	1	2	1			1	1	西川町
21	3	9	4	4	1					朝日町
12		3	7	1	1					大江町
43	3	6	11	10	12	1				村山市
48	3	9	16	16	4					東根市
36	4	6	12	10	4					尾花沢市
17		8	4	3	1	1				大石田町
38	8	8	10	7	4			1	1	新庄市
17	6	7	1	3						金山町
23	1	7	9	6						最上町
8	1	6	1							舟形町
23	4	7	5	3	3	1				真室川町
13	1	7	2	2		1				大蔵村
17	2	8	4	2		1				鮭川村
16	5	5	4	1		1				戸沢村
47	6	8	10	13	7	3				米沢市
62	7	25	19	5	2	1	1	2	4	南陽市
46	7	21	12	4	2					高島町
29	6	17	3	3						川西町
38	7	13	12	3	1	2				長井市
11	2	4	4	1						小国町
36	9	15	4	4	2	2			2	白鷹町
16	2	9	5							飯豊町
226	18	74	68	39	22	2	1	2	1	鶴岡市
25	3	7	7	4	2	2				三川町
92	3	23	24	24	12	3		3		酒田市
64	8	15	19	17	4	1			1	庄内町
28		5	8	10	3	1	1		2	遊佐町
1,370	157	431	375	234	110	37	10	16	37	県計

第11表 消防吏員の公務による死傷者数

平成25年1月1日～平成25年12月31日

区分 消防本部	死 者	負傷者計	火 災	風水害等 の 災 害	救急業務	演 習 ・ 練 等	特別警戒	捜 索	そ の 他
山 形 市	0	0							
上 山 市	0	1				1			
天 童 市	0	1				1			
西村山広域	0	1				1			
村 山 市	0	0							
東 根 市	0	0							
尾 花 沢 市	0	0							
最 上 広 域	0	0							
置 賜 広 域	0	2				1			1
西 置 賜	0	1				1			
鶴 岡 市	0	4	1		3				
酒 田 地 区	0	3			1				2
県 計	0	13	1	0	4	5	0	0	3

第12表 消防団員の公務による死傷者数

平成25年1月1日～平成25年12月31日

区分 市町村名	死	者	負傷者計	火	災	風	水	害	等	演	習	・	特	警	戒	搜	索	そ	の	他
山形市	0		2		2															
上山市	0		2		1							1								
天童市	0		0																	
山辺町	0		2									2								
中山町	0		0																	
寒河江市	0		0																	
河北町	0		0																	
西川町	0		0																	
朝日町	0		2									2								
大江町	0		0																	
村山市	0		3									3								
東根市	0		0																	
尾花沢市	0		0																	
大石田町	0		0																	
新庄市	0		0																	
金山町	0		0																	
最上町	0		0																	
舟形町	0		0																	
真室川町	0		0																	
大蔵村	0		0																	
鮭川村	0		1									1								
戸沢村	0		0																	
米沢市	0		0																	
南陽市	0		0																	
高畠町	0		1		1															
川西町	0		0																	
長井市	0		2		1							1								
小国町	0		0																	
白鷹町	0		7						5			2								
飯豊町	0		1									1								
鶴岡市	0		8									8								
三川町	0		0																	
酒田市	0		2									2								
庄内町	0		5									5								
遊佐町	0		0																	
県計	0		38		5				5			28		0			0			0

第13表 消防ポンプ自動車等現有数(消防本部等)(1)

平成26年4月1日現在

車種	山形市										計	
	消防本部	消防署	西出張所	崎出張所	東出張所	南出張所	高出張所	楯蔵王温泉出張所	天神出張所	白川出張所		
消防本部等(職員数)	(51)	(73)	(36)	(20)	(20)	(20)	(10)	(10)	(20)	(7)	(54)	(47)
普通消防ポンプ自動車	6	1	2	1	1	1	1	1	1	1	1	1
水槽付消防ポンプ自動車	6	2	2	1	1	1					2	2
はしご付消防自動車	0										0	
18m以下	0										0	
24m	0										0	
30m	0										0	
38m以上	1	1									0	
屈折はしご付消防自動車	1			1							0	
大型高所放水車	0										0	
泡原液搬送車	0										0	
化学消防泡消火型	2		1		1						1	1
自動車粉末消火型	0										0	
救急自動車	0										0	
規格	9	2	3	1	1	1	1	1	1		3	3
救助手作車	3	1	1	1							1	1
指揮車	4	4									1	1
電源・照明車	0										0	
小型動力ポンプ付積載車	0										0	
ポンプ	0										0	
小型動力ポンプ	0										0	
広報車	4	3	1								1	1
空気充填車	0										0	
資機材搬送車	2	1	1								1	1
クレーン車	0										0	
水槽車	1	1									0	
防災指導車	0										0	
その他の	4	1	2	1							0	
計	43	4	16	11	4	3	2	1	2	2	11	9

※ はしご付消防自動車及び屈折はしご付消防自動車には、ポンプ付でない車両も含む。

第13表 消防ポンプ自動車等現有数(消防本部等)(2)

平成26年4月1日現在

車種	天童市		西村山広域行政事務組合						村山市		東根市					
	計	消防本部消防署	計	消防本部	消防署	河分署	北大分署	江朝分署	日西分署	川分署	計	消防本部	消防署	計	消防本部	消防署
	(62)	(10)	(120)	(15)	(45)	(18)	(14)	(14)	(14)	(14)	(44)	(9)	(35)	(53)	(9)	(44)
普通消防ポンプ自動車	1	1	7	2	2	1	1	1	1	1	1	1	1	1	1	1
水槽付消防ポンプ自動車	1	1	1	1	1	1	1	1	1	1	1	1	1	1	1	1
はしご付消防自動車	0	0	0	0	0	0	0	0	0	0	0	0	0	0	0	0
18m以下	0	0	0	0	0	0	0	0	0	0	0	0	0	0	0	0
24m	0	0	0	0	0	0	0	0	0	0	0	0	0	0	0	0
30m	1	1	0	0	0	0	0	0	0	0	0	0	0	0	0	0
38m以上	0	0	0	0	0	0	0	0	0	0	0	0	0	0	0	0
屈折はしご付消防自動車	0	0	0	0	0	0	0	0	0	0	0	0	0	0	0	0
大型高所放水車	0	0	0	0	0	0	0	0	0	0	0	0	0	0	0	0
泡原液搬送車	0	0	0	0	0	0	0	0	0	0	0	0	0	0	0	0
化学消防泡消火型自動車	1	1	1	1	1	1	1	1	1	1	1	1	1	1	1	1
救急2B自動車	1	1	0	0	0	0	0	0	0	0	0	0	0	0	0	0
救急規格自動車	4	4	7	3	3	1	1	1	1	1	3	3	3	3	3	3
救急工作車	1	1	1	1	1	1	1	1	1	1	1	1	1	1	1	1
指揮車	2	2	2	2	2	2	2	2	2	2	2	2	2	2	2	2
電源・照明車	0	0	0	0	0	0	0	0	0	0	0	0	0	0	0	0
小型動力ポンプ付積載車	0	0	0	0	0	0	0	0	0	0	0	0	0	0	0	0
小型動力ポンプ	0	0	0	0	0	0	0	0	0	0	1	1	1	1	1	1
広報車	0	0	1	1	1	1	1	1	1	1	1	1	1	1	1	1
空気充填車	0	0	0	0	0	0	0	0	0	0	0	0	0	0	0	0
資機材搬送車	0	0	1	1	1	1	1	1	1	1	1	1	1	1	1	1
クレーン車	0	0	0	0	0	0	0	0	0	0	0	0	0	0	0	0
水槽車	1	1	0	0	0	0	0	0	0	0	0	0	0	0	0	0
防災指導車	0	0	0	0	0	0	0	0	0	0	0	0	0	0	0	0
その他	3	1	1	1	1	1	1	1	1	1	1	1	1	1	1	1
計	16	3	22	4	9	3	2	2	2	2	11	2	9	14	4	10

※ はしご付消防自動車及び屈折はしご付消防自動車には、ポンプ付でない車両も含む。

第13表 消防ポンプ自動車等現有数(3)

平成26年4月1日現在

車種	尾花沢市			最上広域市町村圏事務組合					計	山				
	計	消防本部	消防署	大分	田	北	西	東		南	支	支	支	支
	(50)	(9)	(30)	(11)	(11)	(34)	(11)	(10)	(10)	(10)	(11)	(10)	(11)	(10)
普通消防ポンプ自動車	1		1	1		2	1	1	1		1	1	1	1
水槽付消防ポンプ自動車	2		1	1		2								
18m以下	0													
24m	0													
30m	0					1								
38m以上	0													
屈折はしご付消防自動車	0													
大型高所放水車	0													
泡原液搬送車	0													
化学消防泡消火型	0													
自動車粉末消火型	0													
救急自動車	0													
高規格	3		3			2	1	1	1		1	1	1	1
救助手工作車	2		2											
指揮車	2	1		1				1						
電源・照明車	0													
小型動力ポンプ積載車	1	1												
小型動力ポンプ	1		1											
手引動力ポンプ	0													
広報車	1	1						4		1	1	1	1	1
空気充填車	0													
資機材搬送車	1	1								1				
クレーン車	0													
水槽車	0													
防災指導車	0													
その他	2	2												
計	16	6	8	2	2	11	3	5	3	3	3	3	3	2

※ はしご付消防自動車及び屈折はしご付消防自動車には、ポンプ付でない車両も含む。

第13表 消防ポンプ自動車等現有数(4)

平成26年4月1日現在

車種 (職員数)	置賜広域行政事務組合										西置賜行政組合				
	消防本部 (218)	米沢消防署 (38)	東部消防署 (20)	西部消防署 (10)	南部出張所 (10)	北部出張所 (10)	南出張所 (10)	陽消防署 (36)	高消防署 (33)	川消防署 (27)	計 (110)	消防本部 (22)	白鷹消防署 (40)	飯沼消防署 (16)	小豊消防署 (16)
普通消防ポンプ自動車	6	1	1	1	1	1	1	1	1	1	0				
水槽付消防ポンプ自動車	6	1	1								5	2	1	1	1
はしご付消防自動車	0										0				
18m以下	0										0				
24m	0										0				
30m	1	1									0				
38m以上	0										0				
屈折はしご付消防自動車	0										0				
大型高所放水車	0										0				
泡原液搬送車	0										0				
化学消防泡消火型	1						1				1	1			
自動車粉末消火型	1		1								0				
救急車	0										1	1			
救急規格	10	2	2				2	2	2	5	2	2	1	1	1
救急工作車	4	1					1	1	1	1	1	1			
指揮車	4	1					1	1	1	1	1				
電源・照明車	0									0					
小型動力ポンプ積載車	0									0					
小型動力ポンプ	0									0					
手引動力ポンプ	0									0					
広報車	6	2					1	1	2	4	2	1	1	1	
空気が充填車	0									0					
資機材搬送車	1	1								3	1	1			1
クレーン車	0									0					
水槽車	1	1								0					
防災指導車	0									1	1				
その他	0									4	4				
計	41	3	8	4	1	1	8	7	8	26	9	8	3	3	3

※ はしご付消防自動車及び屈折はしご付消防自動車には、ポンプ付でない車両も含む。
 ※ 川西消防署の普通消防ポンプ自動車と救助工作車は同一車両。

第13表 消防ポンプ自動車等現有数(5)

鶴岡市

平成26年4月1日現在

車種	消防本部等 (職員数)										計 (206)		
	消防本部	消防署	中分	中央署分	前署	西分署	温分署	海朝分署	日羽分署	黒藤分署		島分署	引三分署
	(24)	(52)	(18)	(18)	(14)	(18)	(18)	(18)	(14)	(14)	(14)	(10)	(10)
普通消防ポンプ自動車		2	1	1	1	1	1	1	1	1	1	1	1
水槽付消防ポンプ自動車		1				1							
はしご付消防自動車													
18m以下													
24m													
30m		1											
38m以上													
屈折はしご付消防自動車													
大型高所放水車													
泡原液搬送車													
化学消防泡消火型自動車		1											
粉末消火型													
救急自動車		1								1			
規格													
救助手工作車		2	1	1	1	1	1	1	1	1	1	1	1
指揮車		1	1										
電源・照明車													
小型動力ポンプ積載		0											
ポンプ													
面に積載していないもの		0											
手引動力ポンプ		0											
広報車		2	1										
空気充填車		0											
資機材搬送車		2											
クレーン車		0											
水槽車		0											
防災指導車		0											
その他		6											
計		37	7	12	3	2	3	2	2	2	2	1	1

※ はしご付消防自動車及び屈折はしご付消防自動車には、ポンプ付でない車両も含む。

第13表 消防ポンプ自動車等現有数(6)

車種	酒田地区広域行政組合										計	佐署(19)	
	消防本部	消防分署(63)	西分署(22)	東分署(12)	南分署(13)	余分署	目立分署(19)	川松分署(12)	山平分署(12)	八田分署(12)			幡遊分署(12)
消防本部等(職員数)	(216)	(20)	(63)	(22)	(12)	(13)	(19)	(12)	(12)	(12)	(12)	(12)	(19)
普通消防ポンプ自動車	10	1	2	1	1	1	1	1	1	1	1	1	1
水槽付消防ポンプ自動車	3	1	1	1	1								
はしご付消防自動車	0												
18m以下	0												
24m	0												
30m	1	1											
38m以上	0												
屈折はしご付消防自動車	0												
大型高所放水車	1	1											
泡原液搬送車	1	1											
化学消防泡消火型自動車	4	1	1		2								
粉末消火型	0												
急車	0												
2B	0												
規格	11	2	1	1	1		1	1	1	1	1	1	1
救急自動車	1	1											
救助手	1	1											
指揮車	1	1											
電源・照明車	0												
小型動力ポンプ積載車	0												
ポンプ	0												
小型動力ポンプ	0												
積載車	0												
手引動力ポンプ	0												
広報車	12	3	2	1			1	1	1	1	1	1	1
空気充填車	0												
資機材搬送車	1	1											
クレーン車	0												
水槽車	1	1											
防災指導車	0												
その他(支援車含む)	2	2											
計	49	5	12	8	3	3	3	3	3	3	3	3	3

※ はしご付消防自動車及び屈折はしご付消防自動車には、ポンプ付でない車両も含む。

県計	1,497
	52
	33
	1
	0
	5
	1
	1
	1
	1
	14
	1
	4
	73
	18
	21
	1
	1
	3
	0
	41
	0
	14
	0
	4
	1
	25
	316

第14表 消防ポンプ自動車等現有数（消防団）

平成26年4月1日現在

区分 市町村名	普通消防ポンプ自動車	水槽ポンプ自動車	付ポンプ車	指揮車	小型動力積載車	小型動力ポンプ	広報車	その他両
山形市	10			1	37	93		1
上山市	6				24	38		
天童市	15				27	34		
山辺町	4		3	1	11			
中山町	1		3		10	17	1	
寒河江市	4			1	33	30		
河北町	3				12	23	1	
西川町	5				10	7		
朝日町	5				13	25		
大江町	4		2		15	11		
村山市	8				8	36		
東根市	7				22	36		
尾花沢市	5				5	70		
大石田町	5				11	14		
新庄市					34	61		
金山町				1	24	6		
最上町	2		1		28	25		
舟形町				1	24	11		
真室川町	2				26	22		
大蔵村					22	17		
鮭川村					38	1		
戸沢村					18	4		
米沢市	7		1		21	84	1	
南陽市	10			1	23	38		
高島町	6				8	68		
川西町	3				14	34		
長井市	6				23	30		
小国町	2				19	30		2
白鷹町	5				20	48		
飯豊町	2			1	24	8		1
鶴岡市	36		1	1	147	155		2
三川町	3				15	5		1
酒田市	17				65	146		2
庄内町	10				18	69		
遊佐町	6				14	55	1	
県計	199		11	8	863	1,351	4	9

第15表 消防水利の現況

区分 市町村名	消火栓			防 火 水 槽						
	公設	私設	計	100m ³ 以上		40～100m ³		20～40m ³		計
				公設	私設	公設	私設	公設	私設	
山形市	2,975	66	3,041	10	9	348	71	527	42	1,007
上山市	321	2	323	4		305	14	106	1	430
天童市	1,062	5	1,067	18	8	404	12	63	2	507
山辺町	301	1	302	2		45		111		158
中山町	213		213			25		106		131
寒河江市	698	13	711		2	407	8	16	6	439
河北町	389	9	398	1		104		17		122
西川町	287	4	291			192	1	16		209
朝日町	87		87			252				252
大江町	282	5	287	1		172	3	26		202
村山市	374		374	2		363		28		393
東根市	581		581	4		349		112		465
尾花沢市	171	1	172			231	2	92		325
大石田町	230		230	1		85		61		147
新庄市	690	10	700			218	2		27	247
金山町	141		141			19		27		46
最上町	234		234			46		28		74
舟形町	55		55			40		48		88
真室川町	450	3	453			97		22		119
大蔵村	189		189	3		60		43		106
鮭川村	217		217	2		122		12		136
戸沢村	91		91			35		81		116
米沢市	630		630	1	11	307	119	1	80	519
南陽市	194		194	2	1	368	21	44		436
高畠町	256	27	283	7	1	164	36	51	1	260
川西町	172	3	175	1	1	157	14	29	3	205
長井市	275	1	276			116	2	18		136
小国町	80		80	1		84	1	18		104
白鷹町	231	3	234	2		242	3	36		283
飯豊町	42		42	1		105	1	35		142
鶴岡市	3,920	80	4,000	16	4	895	48	210	6	1,179
三川町	233	23	256			93	5	24	3	125
酒田市	2,105	65	2,170	8	13	536	73	300	32	962
庄内町	659	7	666	1		133	3	109	5	251
遊佐町	223	1	224	2		196	5	21	12	236
県計	19,058	329	19,387	90	50	7,315	444	2,438	220	10,557

井戸	そ の 他							計	
	河川・溝等	海・湖	プール	濠・池等	下水道	その他	計		
			68	59		8	135	山形市	
						1	1	上山市	
			19	5			24	天童市	
	1		7	6			14	山辺町	
	15		4	3			22	中山町	
			17				17	寒河江市	
			7				7	河北町	
			3				3	西川町	
						1	1	朝日町	
			5				5	大江町	
			8				8	村山市	
			15				15	東根市	
			3	6			9	尾花沢市	
			2				2	大石田町	
6	49		10	10		1	70	新庄市	
	30		2	8			40	金山町	
			3				3	最上町	
	4		7				11	舟形町	
			3				3	真室川町	
	28		1				29	大蔵村	
	1						1	鮭川村	
			1				1	戸沢村	
2	30		21	15			66	米沢市	
			2	25			27	南陽市	
			6	68			74	高畠町	
			8				8	川西町	
			3				3	長井市	
			7				7	小国町	
			8				8	白鷹町	
						50	50	飯豊町	
	50	1	22	15			88	鶴岡市	
			4				4	三川町	
	61	7	35	7		28	138	酒田市	
			11				11	庄内町	
			6				6	遊佐町	
8	269	8	318	227	0	89	911	県計	

第16表 無線通信施設の現況

区分 市町村名	消防救急業務用無線局 (アナログ)								消防救急業務用無線局 (デジタル)							
	固定局数	基地局数	電波数				移動局		固定局数	基地局数	電波数				移動局	
			全国波	県内波	単信波	複信波	陸上	携帯			統制波	主運用波	活動波	防災相互波	陸上	携帯
山形市		2	3	1	1	1	103									
上山市							22		1	3	1	2			34	
天童市		1	3	1	1	1	31		2	3	1	2			46	
山辺町																
中山町																
寒河江市																
河北町																
西川町																
朝日町																
大江町 西村山広域行政事務組合	7	6	3	1	2		61									
村山市		1	3	1	2		36									
東根市	27	1	3	1			31		1	3	1	2			45	
尾花沢市	21	2	3	1	2		13	13	1	3	1	2			31	
大石田町																
新庄市																
金山町																
最上町																
舟形町																
真室川町																
大蔵村																
鮭川村																
戸沢村 最上広域市町村圏事務組合	9	6	3	1	2	1	55									
米沢市							49									
南陽市							10									
高畠町							16									
川西町 置賜広域行政事務組合	11	4	3	1	3		81		6	6	3	1	4		108	
長井市																
小国町																
白鷹町																
飯豊町																
西置賜行政組合	5	6	3	1	1		28		2	4	3	1	2		87	
鶴岡市	9	11	3	1	2	1	170									
三川町		1			1		20									
酒田市							19	67								
庄内町																
遊佐町 酒田地区広域行政組合	3	11	3	1	3	1	125									
県計	110	52	33	11	20	5	870	80	8	15	18	6	14	0	351	0

注：鶴岡市の同報無線は津波対策用（水防無線）

平成26年4月1日現在

同報無線			移動無線				
親局数	子局 屋外	子局 戸別	基地 局数	移動局			
				車載	可搬	携帯	
			1	16	23	25	山形市
			1			11	上山市
			1	11	4	15	天童市
			1	5	5	49	山辺町
			1	4		44	中山町
			1	18	4	10	寒河江市
1			2	16	4	139	河北町
			1	15		13	西川町
			1	6		6	朝日町
			1	1		98	大江町 西村山広域行政事務組合
1	55		1	8	2	6	村山市
1	27						東根市
			1	4	1	11	尾花沢市
			1	3	16	9	新庄市
1	58	581	1	1	7	5	金山町
1	1	1,700					最上町
1	95		1	26		5	舟形町
1	33	1,110					真室川町
1	41	236	1	1		15	大蔵村
1	16	1,485	1	10	6	3	戸沢村 最上広域市町村圏事務組合
			1	43	54	12	米沢市
			1	15		6	南陽市
						8	高島町
			1	3		4	川西町 置賜広域行政事務組合
			1		14	27	長井市
			1	15		13	小国町
			1	23	4	25	白鷹町
							飯豊町 西置賜行政組合
3	186	5,862	6	55	40	163	鶴岡市
1	32		1	20		8	三川町
3	136	5,779	4	25	5	60	酒田市
1	106	46	1	9		10	庄内町
1	52	118	1	35	6	26	遊佐町 酒田地区広域行政事務組合
18	838	16,917	37	388	195	826	県計

第17表 火災通報施設等の現況

平成26年4月1日現在

区分 市町村名	テレビ 監視装置	電話（回線）			救急指令装置	
		119番	消防電話	加入電話	専用	消防指令 装置と併用
山形市		24	31	50		
上山市		8		11		1
天童市		13		12		1
山辺町			1	1		
中山町			1	1		
寒河江市						
河北町						
西川町						
朝日町						
大江町						
西村山広域行政 事務組合		14	23	16		
村山市		16		9		
東根市		56		5		
尾花沢市		6		18		1
大石田町						
新庄市						
金山町						
最上町						
舟形町						
真室川町						
大蔵村						
鮭川村						
戸沢村						
最上広域市町村 圏事務組合		32		25		1
米沢市						
南陽市						
高畠町						
川西町						
置賜広域行政 事務組合		14	24	49		4
長井市						
小白町						
飯豊町						
西置賜行政 組合		16		31		
鶴岡市		13	10	51		1
三川町						
酒田市						
庄内町						
遊佐町						
酒田地区広域 行政組合		28	7	40		1
県計	0	240	97	319	0	10

第18表 消防本部署の出動状況（出動回数）

消防本部	区分	合計	火災	救急	救助活動	風水害等の災害	演習・訓練等	広報・指導
山形市		12,853	55	9,933	118	50	46	193
上山市		3,159	15	1,502	19	19	103	120
天童市		3,316	22	2,249	12	14	454	253
西村山広域		8,095	32	2,983	59	90	1,835	1,257
村山市		1,156	18	742	16	11	13	122
東根市		1,839	13	1,412	38	4	70	116
尾花沢市		1,254	14	1,058	25	7	26	8
最上広域		4,887	42	2,953	45	10	169	60
置賜広域		9,278	64	6,222	130	118	352	394
西置賜		2,705	21	2,006	25	25	23	1
鶴岡市		10,894	54	5,672	49	86	253	2,516
酒田地区		11,298	29	5,946	62	5	24	2,555
県計		70,734	379	42,678	598	439	3,368	7,595

第19表 消防本部署の出動状況（出動延人員）

消防本部	区分	合計	火災	救急	救助活動	風水害等の災害	演習・訓練等	広報・指導
山形市		43,403	1,196	29,799	2,320	213	791	720
上山市		8,647	244	4,612	175	26	250	295
天童市		12,531	203	6,780	88	38	3,458	1,030
西村山広域		29,064	585	9,007	485	388	7,000	5,349
村山市		3,760	163	2,279	137	41	107	409
東根市		5,589	730	3,629	114	14	210	348
尾花沢市		4,259	138	3,226	179	24	422	26
最上広域		15,746	609	9,387	424	30	746	191
置賜広域		33,386	768	18,847	1,716	488	1,871	1,516
西置賜		8,990	440	6,130	203	120	260	8
鶴岡市		33,942	594	17,042	294	320	755	7,668
酒田地区		41,506	638	20,183	852	43	114	9,687
県計		240,823	6,308	130,921	6,987	1,745	15,984	27,247

平成25年1月1日～平成25年12月31日

警防調査	火災調査	特別警戒	捜索	予防査察	その他	うち誤報等
378	50	17		1,267	746	92
5	6	53		99	1,218	
110	14			126	62	
627	68	44	1	709	390	25
79	18	3	9	125		
72	13	3	1	53	44	11
	14	6	1	94	1	1
94	18	95	9	85	1,307	40
435	79	56	1	442	985	9
150	5	61	7	215	166	
797	6	1	7	554	899	13
1,103	12	11	5	837	709	5
3,850	303	350	41	4,606	6,527	196

平成25年1月1日～平成25年12月31日

警防調査	火災調査	特別警戒	捜索	予防査察	その他	うち誤報等
1,304	308	53		2,778	3,921	610
13	26	145		220	2,641	
347	51			275	261	
2,333	284	193	5	2,140	1,295	95
246	43	72	78	185		
216	65	12	5	114	132	33
	26	29	6	175	8	8
190	54	273	53	191	3,598	160
1,953	349	194	29	1,100	4,555	164
460	25	180	22	583	559	
2,511	20	3	36	1,664	3,035	106
4,187	58	43	61	1,993	3,647	118
13,760	1,309	1,197	295	11,418	23,652	1,294

第20表 消防団の出動状況（出動回数）

区分 市町村名	合 計	火 災	救 急	救 助 活 動	風 水 害 等 の 災 害	演 習 ・ 練 等 訓 練	広 報 ・ 導 指 導
山形市	2,528	52			10	361	
上山市	168	15			7	97	12
天童市	1,106	22			4	103	936
山辺町	122	4			3	115	
中山町	300	3				8	288
寒河江市	19	9			4	2	2
河北町	46	6				15	6
西川町	49				5	1	40
朝日町	33	4			4	10	15
大江町	14	3			4	5	
村山市	34	9			7	10	
東根市	587	11				75	417
尾花沢市	128	7			1	22	90
大石田町	25	5			2	8	6
新庄市	113	16				7	75
金山町	58	10			2	25	20
最上町	21			1	6	12	2
舟形町	26	3				6	14
真室川町	27	3			1	10	4
大蔵村	23	2			1	11	3
鮭川村	53	5				19	27
戸沢村	31	2			3	12	
米沢市	88	23			1	36	22
南陽市	525	6			3	54	459
高畠町	217	9			68	12	122
川西町	149	6			1	18	110
長井市	36	11				7	3
小国町	30	4				21	
白鷹町	9	1				7	1
飯豊町	7	1			1	5	
鶴岡市	465	24			27	228	72
三川町	11	1			6	4	
酒田市	298	16			3	97	103
庄内町	29	5			8	5	2
遊佐町	26	4			5	1	12
県 計	7,401	302	0	1	187	1,429	2,863

平成25年1月1日～平成25年12月31日

警防調査	火災調査	特別警戒	捜索	予防査察	その他	うち誤報等		
		759		198	1,148			山形市
		8			29		2	上山市
		41						天童市
								山辺町
		1						中山町
				2				寒河江市
				14	5			河北町
	2				1			西川町
		1	1					朝日町
								大江町
		3	5					村山市
		84						東根市
		6	1		1		1	尾花沢市
					4			大石田町
		15						新庄市
		1						金山町
								最上町
			3					舟形町
			3		6		6	真室川町
		2	1	1	2		2	大蔵村
		1	1					鮭川村
		3	4		7			戸沢村
		6						米沢市
			1		2			南陽市
		4			2			高島町
10		3			1			高川西町
		2			13			長井市
			3		2			小白町
								飯鷹町
		61	1		52			鶴岡市
								三川町
		5	8	14	52			酒庄市
			9					内田町
		1	2		1		1	遊佐町
10	2	1,007	43	229	1,328		12	県計

第21表 消防団の出動状況（出動延人員）

区分 市町村名	合 計	火 災	救 急	救助活動	風水害等 の 災 害	演 習 ・ 広 報 ・ 訓 練 等 指 導
山 形 市	17,815	587			108	5,012
上 山 市	5,149	1,058			218	3,230
天 童 市	8,385	1,321			240	3,493
山 辺 町	4,135	452			362	3,321
中 山 町	3,329	25				2,128
寒 河 江 市	3,362	527			155	1,200
河 北 町	3,462	55				2,115
西 川 町	771				149	277
朝 日 町	5,468	467			201	1,300
大 江 町	1,289	260			367	480
村 山 市	2,055	366			26	1,470
東 根 市	5,024	606				1,838
尾 花 沢 市	4,679	422			13	3,293
大 石 田 町	2,072	363			333	666
新 庄 市	13,758	299				1,922
金 山 町	4,240	1,030			2	1,836
最 上 町	1,622			44	30	1,238
舟 形 町	2,305	252				1,362
真 室 川 町	3,222	154			75	2,400
大 蔵 村	2,110	100			129	1,572
鮭 川 村	6,593	220				4,276
戸 沢 村	1,249	79			83	824
米 沢 市	4,278	450			96	2,814
南 陽 市	6,211	287			863	3,615
高 畠 町	3,396	438			516	1,832
川 西 町	3,665	169			283	2,161
長 井 市	4,487	1,588				2,283
小 国 町	2,034	189				1,537
白 鷹 町	2,267	87				1,510
飯 豊 町	941	54			76	811
鶴 岡 市	14,341	1,579			1,080	9,202
三 川 町	1,381	50			431	900
酒 田 市	7,954	611			127	3,914
庄 内 町	3,943	386			1,020	1,691
遊 佐 町	1,340	584			119	14
県 計	158,332	15,115	0	44	7,102	77,537

平成25年1月1日～平成25年12月31日

警防調査	火災調査	特別警戒	捜索	予防査察	その他		
						うち誤報等	
		4,113		1,244	6,751		山形市
		110			520	142	上山童市
		523					天山辺町
		24					中山町
				740			寒河江市
	96			311	243		河北町
					19		河西川町
		152	30				朝日町
		72	121				大江町
		642					村山市
		155	10		34	34	東根市
					107		尾花沢市
							大石田町
		217					新庄市
		98					金山町
			283				最上町
			190		268	268	舟形町
		113	14	3	123	123	真室川町
		24	21				大蔵川村
		42	165				鮭川村
					56		戸沢村
		333					米沢市
			57		8		南陽市
		112			11		高島町
350		37			5		高川西町
					491		長井市
		13			123		小白町
			185				飯豊町
		795	23		613		鶴岡市
							三川町
		54	520	316	960		酒庄市
			640				田内町
		39	75		29	29	遊佐町
350	96	7,668	2,334	2,614	10,361	596	県計

第22表 少年消防クラブの現況

区分 市町村名	ク ラ ブ 数						ク ラ	
	計	学校単位		市町村 単位	地区 単位	その他	計	学校
		小学校	中学校					小学校
山形市	3	3					1,713	1,713
上山市	2				1	1	50	
天童市	0						0	
山辺町	0						0	
中山町	0						0	
寒河江市	0						0	
河北町	0						0	
西川町	0						0	
朝日町	0						0	
大江町	0						0	
村山市	7	7					635	635
東根市	8	8					1,080	1,080
尾花沢市	5	5					202	202
大石田町	0						0	
新庄市	0						0	
金山町	0						0	
最上町	0						0	
舟形町	1	1					36	36
真室川町	0						0	
大蔵村	0						0	
鮭川村	0						0	
戸沢村	0						0	
米沢市	0						0	
南陽市	4				4		61	
高島町	0						0	
川西町	8	8					259	259
長井市	12	6			6		544	501
小国町	2	2					142	142
白鷹町	6	5			1		250	242
飯豊町	8	4	1		3		315	118
鶴岡市	19				19		293	
三川町	27				27		411	
酒田市	37	12			25		2,861	1,945
庄内町	5	5					1,091	1,091
遊佐町	7	3				4	379	358
県計	161	69	1	0	86	5	10,322	8,322

平成26年4月1日現在

単位 中学校	員 数			計	指 導 者 数			
	市町村 単位	地区 単位	その他		学校単位		その他	
					小学校	中学校		
		10	40	9	9		8	山形市、上山童市、天山辺町、山中町
				0				寒河江市、河北町、河西町、朝日町
				30	30			村山市、山根市、尾花沢市、大石田町
				44	44			
				5	5			
				0				
				0				
				1	1			新庄市、最上町、舟形町、真室川町、大蔵村、大鮎川村、鮎川村
				0				
		61		25			25	米沢市、南陽市、高畠町、西川町
				8	8			
		43		12	6		6	長井市、小国町、白鷹町
		8		2	2			
177		20		6	5		1	飯豊町
				8	4	1	3	
		293		19			19	鶴岡市
		411		27			27	三川町
		916		37	12		25	酒庄内市、遊佐町
			21	5	5			
				57	37		20	
177	0	1,762	61	303	168	1	134	県計

第23表 幼年消防クラブの現況

区分 市町村名	ク ラ ブ 数						ク	
	計	幼稚園 保育園 単位	学校 単位	市町村 単位	地区 単位	その他	計	幼稚園 保育園 単位
山形市	68	68					5,688	5,688
上山市	2	2					164	164
天童市	5	5					802	802
山辺町	1	1					67	67
中山町	0						0	
寒河江市	9	9					194	194
河北町	7	7					575	575
西川町	1	1					126	126
朝日町	1	1					90	90
大江町	3	3					165	165
村山市	0						0	
東根市	12	12					1,224	1,224
尾花沢市	7	7					460	460
大石田町	3	3					147	147
新庄市	4	4					355	355
金山町	1	1					128	128
最上町	5	5					190	190
舟形町	1	1					40	40
真室川町	1	1					30	30
大蔵村	1	1					17	17
鮭川村	0						0	
戸沢村	3	3					29	29
米沢市	9	9					458	458
南陽市	10	10					944	944
高畠町	8	8					913	913
川西町	3	3					81	81
長井市	16	10	6				1,525	631
小国町	7	5	2				415	176
白鷹町	9	4	5				772	338
飯豊町	9	5	4				404	158
鶴岡市	13	13					1,362	1,362
三川町	1	1					205	205
酒田市	37	37					3,163	3,163
庄内町	8	8					478	478
遊佐町	4	4					356	356
県計	269	252	17	0	0	0	21,567	19,754

平成26年4月1日現在

ラ ブ 員 数				指 導 者 数				
学校 単位	市町村 単位	地区 単位	その他	計	幼稚園 保育園 単位	学校 単位	その他	
				418	418			山形市
				20	20			上山市
				81	81			天童市
				0				山中町
				0				寒河江市
				18	18			河北町
				54	54			河西町
				9	9			朝日町
				24	24			大江町
				32	32			大村市
				0				山根市
				12	12			尾花沢市
				4	4			大石町
				6	6			新庄市
				0				最上町
				0				舟形町
				3	3			真室川町
				2	2			大蔵村
				2	2			大蔵村
				0				大蔵村
				3	3			戸沢村
				9	9			米沢市
				142	142			南陽市
				0				高島町
				3	3			高川町
894				16	10	6		長井市
239				7	5	2		小白町
434				9	4	5		飯鷹町
246				9	5	4		豊町
				26	26			鶴岡市
				1	1			三川町
				37	37			酒庄市
				0				内田町
				31	31			遊佐町
1,813	0	0	0	978	961	17	0	県計

第24表 婦人防火クラブの現況

平成26年4月1日現在

区分 市町村名	合計		消火活動を行う		炊き出し、連絡、救護等を行う (消火活動はしない)		予防啓蒙活動のみ行う	
	組織数	人員数	組織数	人員数	組織数	人員数	組織数	人員数
山形市	7	24,485			7	24,485		
上山市	1	208					1	208
天童市	9	3,000			9	3,000		
山辺町	0	0						
中山町	0	0						
寒河江市	0	0						
河北町	0	0						
西川町	0	0						
朝日町	0	0						
大江町	0	0						
村山市	7	4,480					7	4,480
東根市	10	2,052			10	2,052		
尾花沢市	83	5,096			83	5,096		
大石田町	0	0						
新庄市	15	135			15	135		
金山町	13	143	13	143				
最上町	0	0						
舟形町	35	165	35	165				
真室川町	7	67					7	67
大蔵村	9	76	9	76				
鮭川村	2	30					2	30
戸沢村	0	0						
米沢市	16	403					16	403
南陽市	4	168			4	168		
高畠町	1	40			1	40		
高川西町	1	2					1	2
長井市	2	22			1	16	1	6
小白町	0	0						
飯鷹町	1	27			1	27		
飯豊町	0	0						
鶴岡市	14	5,183	4	1,313	10	3,870		
三川町	1	29			1	29		
酒田市	19	1,780					19	1,780
庄内町	1	160			1	160		
遊佐町	6	2,180			6	2,180		
県計	264	49,931	61	1,697	149	41,258	54	6,976

第25表 平成24年度市町村消費性質別歳出決算額（1）

	区分					人件費 ①	消防本部 費	消防団費
	市町村	消 防 費 (①～⑥計)	消防本部 費	消防団費	その他			
消防本部設置市町	山形市	3,626,805	3,198,916	237,685	190,204	1,841,782	1,718,648	45,642
	上山市	826,922	760,631	66,291		384,411	367,862	16,549
	天童市	910,942	813,744	88,739	8,459	426,950	405,314	19,703
	村山市	419,816	341,401	47,547	30,868	308,365	285,728	22,600
	東根市	545,967	475,421	61,689	8,857	353,993	337,178	16,815
	尾花沢市	701,307	375,398	40,834	285,075	355,675	336,836	18,788
	鶴岡市	2,285,046	1,913,640	330,169	41,237	1,608,859	1,524,678	79,292
一部事務組合	西村山広域	935,038	935,038			804,000	804,000	
	最上広域	1,153,389	1,153,389			799,701	799,701	
	置賜広域	2,388,315	2,388,315			1,629,761	1,629,761	
	西置賜行政	1,152,886	1,152,886			759,980	759,980	
	酒田地区	2,220,825	2,220,825			1,624,356	1,624,356	
	小 計	17,167,258	15,729,604	872,954	564,700	10,897,833	10,594,042	219,389
一部事務組合構成市町村	寒河江市	543,270	408,796	90,842	43,632	18,724		18,724
	河北町	330,882	238,039	53,212	39,631	29,160		29,160
	西川町	191,575	118,727	63,277	9,571	18,633		18,633
	朝日町	194,396	128,740	62,227	3,429	24,674		24,674
	大江町	196,138	139,807	47,355	8,976	12,268		8,683
	新庄市	632,600	612,043	20,186	371	63,660	63,660	
	金山町	364,706	125,967	40,824	197,915	21,169		21,169
	最上町	225,065	156,473	67,968	624	31,209		31,209
	舟形町	132,886	77,587	18,282	37,017	7,436		7,436
	真室川町	216,998	131,885	85,113		17,877		17,877
	大蔵村	248,336	73,372	174,713	251	5,260		5,260
	鮭川村	153,338	76,685	61,690	14,963	5,802		5,802
	戸沢村	142,159	102,308	25,963	13,888	6,947		6,947
	米沢市	977,488	855,126	70,490	51,872	23,631		19,489
	南陽市	462,129	382,313	70,396	9,420	18,710		18,710
	高畠町	374,368	314,355	52,743	7,270	16,735		16,735
	川西町	318,775	251,637	59,180	7,958	11,713		11,713
	長井市	568,028	461,675	68,088	38,265	11,982		11,895
	小国町	263,008	205,654	57,354		7,089		7,089
白鷹町	359,872	260,595	54,073	45,204	20,138		12,017	
飯豊町	247,388	184,933	62,455		23,372		23,372	
酒田市	2,216,431	1,760,555	266,022	189,854	59,460		57,477	
庄内町	520,015	365,589	154,426		26,643		26,643	
遊佐町	383,551	207,456	111,278	64,817	37,686		37,686	
委託	山辺町	292,597	186,634	105,963		43,172		43,172
	中山町	224,928	156,599	33,531	34,798	8,789		8,789
	大石田町	245,604	192,407	25,314	27,883	32,187		10,857
	三川町	212,044	177,131	31,083	3,830	9,070		9,070
	小 計	11,238,575	8,353,088	2,034,048	851,439	613,196	63,660	510,288

(注釈) ※平成24年度当時の区分

一部事務組合 西村山広域（寒河江市、河北町、西川町、朝日町、大江町）
 構成市町村 最上広域（新庄市、金山町、最上町、舟形町、真室川町、大蔵村、鮭川村、戸沢村）
 置賜広域（米沢市、南陽市、高畠町、川西町）
 西置賜行政（長井市、小国町、白鷹町、飯豊町）
 酒田地区（酒田市、庄内町、遊佐町）
 受委託関係 山形市が山辺町及び中山町の業務を受託。
 市町村 尾花沢市が大石田町の業務を受託。
 鶴岡市が三川町の業務を受託。

(単位：千円)

その他					維持補修費				
	物件費 ②	消防本部 費	消防団費	その他	消防本部 費	消防団費	その他		
77,492	282,749	162,290	92,970	27,489	7,687	7,659		28	山形市
	53,363	34,688	18,675		4,465	2,803	1,662		上市市
1,933	59,307	29,440	26,874	2,993	7,999	7,999			天童市
37	30,601	22,786	1,812	6,003	3,553	2,478	861	214	村山市
	49,006	31,871	11,226	5,909	15,104	14,620	23	461	東根市
51	33,802	24,756	3,097	5,949	7,785	7,235		550	尾花沢市
4,889	172,774	100,292	57,171	15,311	18,553	1,230	14,512	2,811	鶴岡市
	50,208	50,208			736	736			西村山広域
	81,631	81,631			3,492	3,492			最上広域
	107,865	107,865			7,768	7,768			置賜広域
	78,183	78,183			3,645	3,645			西置賜行政
	130,925	130,925			40,959	40,959			酒田地区
84,402	1,130,414	854,935	211,825	63,654	121,746	100,624	17,058	4,064	小計
	25,937		25,937		880		880		寒河江市
	14,173		14,173		690		690		河北町
	6,008		6,008		0				西川町
	6,661		6,661		0				朝日町
3,585	11,170		11,170		92		92		大江町
	18,254	18,254			1,956	1,956			新庄市
	7,415		3,411	4,004	0				金山町
	7,484		7,389	95	662		662		最上町
	10,006		10,006		840		840		舟形町
	13,633		13,633		868		868		真室川町
	15,571		15,320	251	0				大蔵村
	25,872		10,909	14,963	239		239		鮭川村
	15,806		4,097	11,709	0				戸沢村
4,142	28,088	2,638	13,574	11,876	1,973	1,025	948		米沢市
	12,921		8,097	4,824	724		701	23	南陽市
	14,081		12,880	1,201	696		696		高島町
	16,709		14,087	2,622	1,151		1,151		川西町
87	25,831		19,711	6,120	256		256		長井市
	9,845		9,845		57		57		小国町
8,121	7,144		7,144		2,198		2,143	55	白鷹町
	15,387		15,387		346		346		飯豊町
1,983	88,475		33,229	55,246	3,191		3,191		酒田市
	37,981		37,981		4,470		4,470		庄内町
	23,593		23,593		971		971		遊佐町
	36,276		36,276		881		881		山辺町
	13,110		6,468	6,642	489			489	中山町
21,330	6,917		4,597	2,320	0				大石田町
	184,967	177,074	7,893		4,449		4,449		三川町
39,248	699,315	197,966	379,476	121,873	28,079	2,981	24,531	567	小計

第25表 平成24年度市町村消防費性質別歳出決算額（2）

	区分					普通建設事業費		
	市町村	補助費等 ④	消防本部 署費	消防団費	その他	⑤	消防本部 署費	消防団費
消防本部設置市町	山形市	106,544	45,433	52,547	8,564	1,388,043	1,264,886	46,526
	上山市	33,264	10,935	22,329		351,379	344,303	7,076
	天童市	62,803	23,201	39,222	380	353,883	347,790	2,940
	村山市	35,873	199	22,274	13,400	41,424	30,210	
	東根市	40,965	4,853	33,625	2,487	86,899	86,899	
	尾花沢市	25,277	4,455	18,949	1,873	278,767	2,116	
	鶴岡市	139,476	33,783	93,261	12,432	345,384	253,657	85,933
一部事務組合	西村山広域	5,642	5,642			74,452	74,452	
	最上広域	13,436	13,436			255,129	255,129	
	置賜広域	11,950	11,950			630,971	630,971	
	西置賜行政	8,258	8,258			302,820	302,820	
	酒田地区	16,160	16,160			401,961	401,961	
	小計	499,648	178,305	282,207	39,136	4,511,112	3,995,194	142,475
一部事務組合構成市町村	寒河江市	446,529	408,796	17,750	19,983	51,200		27,551
	河北町	247,561	238,039	9,189	333	39,298		
	西川町	128,298	118,727		9,571	38,636		38,636
	朝日町	140,074	128,740	7,905	3,429	22,987		22,987
	大江町	152,259	139,807	7,061	5,391	20,349		20,349
	新庄市	542,264	528,173	13,720	371	6,466		6,466
	金山町	138,650	125,967	11,418	1,265	195,552		4,826
	最上町	173,353	156,473	16,351	529	12,357		12,357
	舟形町	114,604	77,587		37,017	0		
	真室川町	147,127	131,885	15,242		37,493		37,493
	大蔵村	86,629	73,372	13,257		140,876		140,876
	鮭川村	87,562	76,685	10,877		33,863		33,863
	戸沢村	112,168	102,308	7,681	2,179	7,238		7,238
	米沢市	884,470	851,463	25,119	7,888	39,326		11,360
	南陽市	413,116	382,313	26,230	4,573	16,658		16,658
	高畠町	336,936	314,355	19,513	3,068	5,920		2,919
	川西町	271,564	251,637	14,591	5,336	17,638		17,638
	長井市	491,217	461,675	23,588	5,954	38,691		12,638
	小国町	220,518	205,654	14,864		25,499		25,499
白鷹町	294,311	260,595	32,769	947	36,081			
飯豊町	184,933	184,933			23,350		23,350	
酒田市	1,847,372	1,760,132	77,614	9,626	217,510		94,511	
庄内町	397,039	365,589	31,450		53,882		53,882	
遊佐町	232,068	207,456	24,612		89,233		24,416	
委託	山辺町	211,641	186,634	25,007		627		627
	中山町	178,650	156,599	18,274	3,777	23,731		
	大石田町	143,452	132,663	9,860	929	63,048	59,744	
	三川町	10,303	57	6,416	3,830	3,255		3,255
	小計	8,634,668	8,028,314	480,358	125,996	1,260,764	59,744	639,395

（注釈） ※平成24年度当時の区分

一部事務組合 西村山広域（寒河江市、河北町、西川町、朝日町、大江町）

構成市町村 最上広域（新庄市、金山町、最上町、舟形町、真室川町、大蔵村、鮭川村、戸沢村）

置賜広域（米沢市、南陽市、高畠町、川西町）

西置賜行政（長井市、小国町、白鷹町、飯豊町）

酒田地区（酒田市、庄内町、遊佐町）

受委託関係 山形市が山辺町及び中山町の業務を受託。

市町村 尾花沢市が大石田町の業務を受託。

鶴岡市が三川町の業務を受託。

(単位：千円)

その他	その他 ⑥	消防本部 署費	消防団費	その他	
76,631	0				山形市
	40	40			上山市
3,153	0				天童市
11,214	0				村山市
	0				東根市
276,651	1			1	尾花沢市
5,794	0				鶴岡市
	0				西村山広域
	0				最上広域
	0				置賜広域
	0				西置賜行政
	6,464	6,464			酒田地区
373,443	6,505	6,504	0	1	小計
23,649	0				寒河江市
39,298	0				河北町
	0				西川町
	0				朝日町
	0				大江町
190,726	1,920			1,920	新庄市
	0				金山町
	0				最上町
	0				舟形町
	0				真室川町
	0				大蔵村
	0				鮭川村
	0				戸沢村
27,966	0				米沢市
	0				南陽市
3,001	0				高島町
	0				川西町
26,053	51			51	長井市
	0				小国町
36,081	0				白鷹町
	0				飯豊町
122,999	423	423			酒田市
	0				庄内町
64,817	0				遊佐町
23,731	159			159	山辺町
3,304	0				中山町
	0				大石田町
	0				三川町
561,625	2,553	423	0	2,130	小計

