

第 2 章

火 災 の 部

利用にあたって

この統計は、総務省消防庁で定めている「火災報告取扱要領」により県内の消防本部等から報告された平成25年1月から12月までの内容をもとに集計作成したものである。

1 火災の定義

ここにいう「火災」とは、人の意図に反して発生し若しくは拡大し、又は放火により発生して消火の必要がある燃焼現象であって、これを消火するために消火施設又はこれと同程度の効果のあるものの利用を必要とするものをいう。

2 火災の種別

火災は、次の種別に区分する。この場合において、火災の種別が2以上複合するときは焼き損害の大きな方の種別による。

(1) 建物火災

建物又はその収容物が焼損した火災をいう。

(2) 林野火災

森林、原野又は牧野が焼損した火災をいう。

(3) 車両火災

原動機によって運航することができる車両及び被けん引車又はこれらの積載物が焼損した火災をいう。

(4) 船舶火災

船舶又はその積載物が焼損した火災をいう。

(5) 航空機火災

航空機又はその積載物が焼損した火災をいう。

(6) その他の火災

(1) から (5) までに掲げる火災以外の火災をいう。

3 火災の損害

火災によって受けた直接的な損害をいい、消火のために要した経費、焼跡整理費、り災のための休業による損失等の間接的な損害を除く。

なお、損害額は、り災地における時価による。

4 焼損の程度

焼損の程度は、次の通り区分する。

(1) 全焼

建物の焼き損害額が、火災前の建物の評価額の70%以上のもの、又はこれ未満であっても残存部分に補修を加えて再使用できないものをいう。

(2) 半焼

建物の焼き損害額が、火災前の建物の評価額の20%以上のもので、全焼に該当しないものをいう。

(3) 部分焼

建物の焼き損害額が、火災前の建物の評価額の 20%未満のもので、ぼやに該当しないものをいう。

(4) ぼや

建物の焼き損害額が、火災前の建物の評価額の 10%未満であり焼損床面積が1平方メートル未満のもの、建物の焼き損害額が火災前の建物の評価額の 10%未満のものであり焼損表面積が1平方メートル未満のもの、又は収容物のみ焼損したものをいう。

5 り災世帯

(1) り災世帯の定義

ア 住居及び家計をともにする者又は1人で居住し家計を維持する者ごとに1世帯とする。ただし、共同住宅の共有部分のみり災した場合には、り災世帯数を計上しない(普通世帯)。

イ 寄宿舍その他これに類する施設に常時宿泊する者については、当該施設に宿泊する全ての者の集まりを1世帯とする(準世帯)。

(2) り災程度

ア 全損

建物の火災損害額が、り災前の建物の評価額の 70%以上のものをいう。

イ 半損

建物の火災損害額が、り災前の建物の評価額の 20%以上のもので全損に該当しないものをいう。

ウ 小損

建物の火災損害額が、り災前の建物の評価額の 20%未満のものをいう。

6 死者及び負傷者

「死者」または「負傷者」とは、火災現場において火災に直接起因して死亡したもの(病死者を除く)又は負傷した者をいう。なお、火災により負傷した後 48 時間以内に死亡した者は、火災による死者とする。

7 出火原因

出火原因は、発火源、経過及び着火物の3つに区分する。

火災の概況

1 火災の概況

平成 25 年中の火災は、出火件数 376 件、死者数 18 人（放火自殺者を除く）、負傷者数 75 人、損害額 715,852 千円、建物焼損棟数 340 棟、建物焼損床面積 21,445 m²、建物焼損表面積 1,207 m²、林野焼損面積 213a、り災世帯数 196 世帯であった。（第 1 表参照）

平成 25 年中の火災を 1 日あたりで見ると、出火件数 1.03 件、損害額 1,961 千円、建物焼損棟数 0.93 棟、建物焼損床面積 58.8 m²、り災世帯数 0.54 世帯となる。

2 出火件数

平成 25 年の出火件数を火災種別にみると、建物火災 218 件（全出火件数の 58.0%）、林野火災 22 件（同 5.9%）、車両火災 25 件（同 6.6%）、その他火災 111 件（同 29.5%）となっている。（第 1 表参照）

建物火災のうち、一般住宅の火災件数は 101 件で、建物火災の 46.3%、全出火件数の 26.9%を占めている。

3 月別出火件数

出火件数を月別に見ると、5 月が 58 件（前年 51 件）と最も多く、4 月の 54 件（前年 52 件）、6 月の 53 件（前年 40 件）と続く。（月別火災件数比較図及び第 3 表参照）

なお、月平均出火件数は 31.3 件である。

4 出火原因

出火原因では、たき火 42 件（全原因数の 11.2%）で第 1 位、次いでこんろ 34 件（同 9.0%）、放火 26 件（同 6.9%）、たばこ 20 件（同 5.3%）となっている。（第 6 表参照）

5 損害額

火災による損害額は、7 億 1,585 万 2 千円で、前年の 10 億 5,432 万円に比べ 3 億 3,846 万 8 千円の減少である。（第 1 表参照）

損害額を火災 1 件あたりで見ると、190.4 万円となっている。

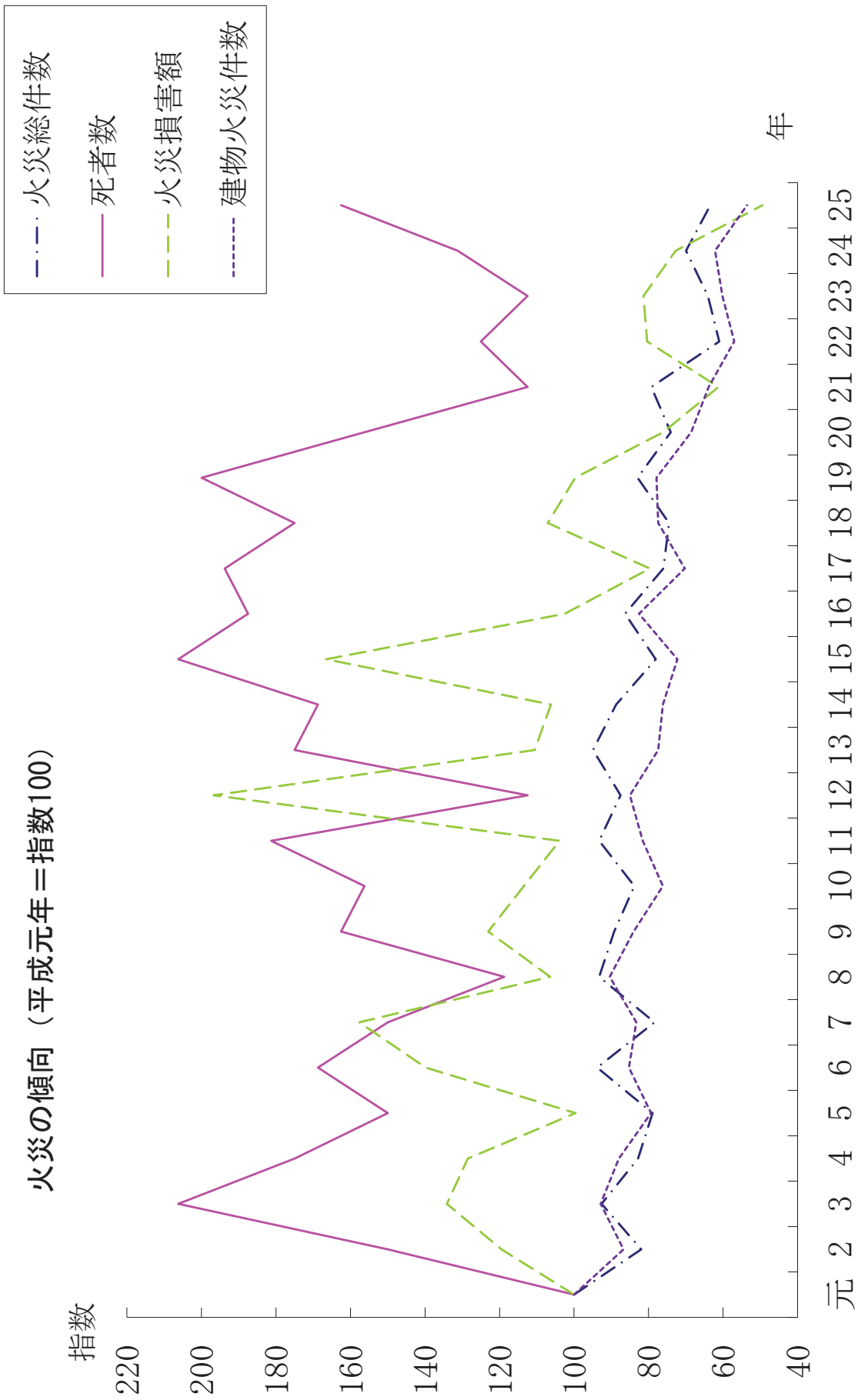
6 火災による死者

火災による死者（放火自殺含む）は 26 人発生しており、前年 21 人に比べ 5 人の増加となった。

放火自殺者を除く人の主な死因と年齢を見ると、火傷や一酸化炭素中毒・窒息による死者は 18 人であり、うち 65 歳以上の高齢者は 14 人である。

また、心中を含む放火自殺者は 8 人であり、前年の 5 人に比べ 3 人増加している。（第 8 表参照）

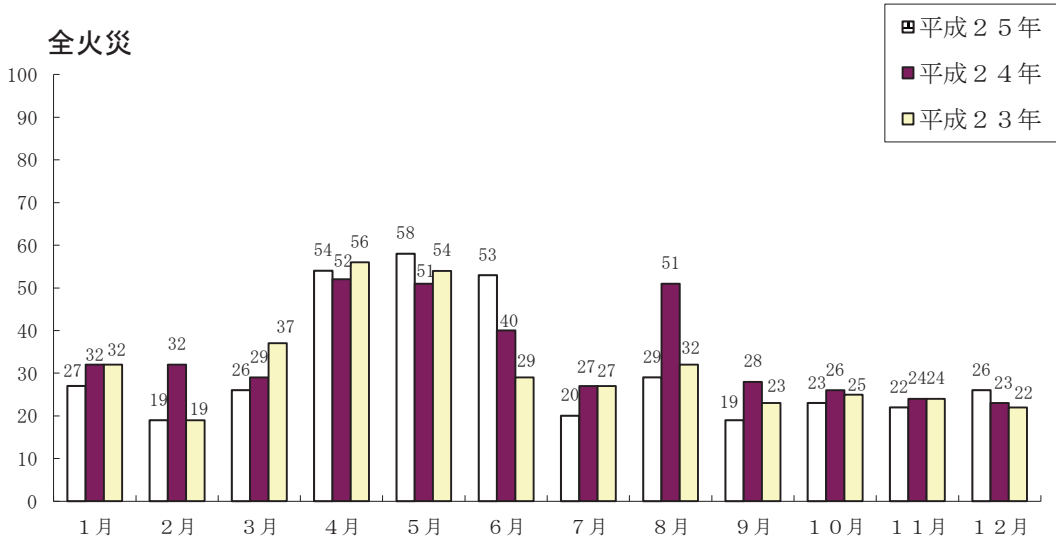
火災の傾向（平成元年＝指数100）



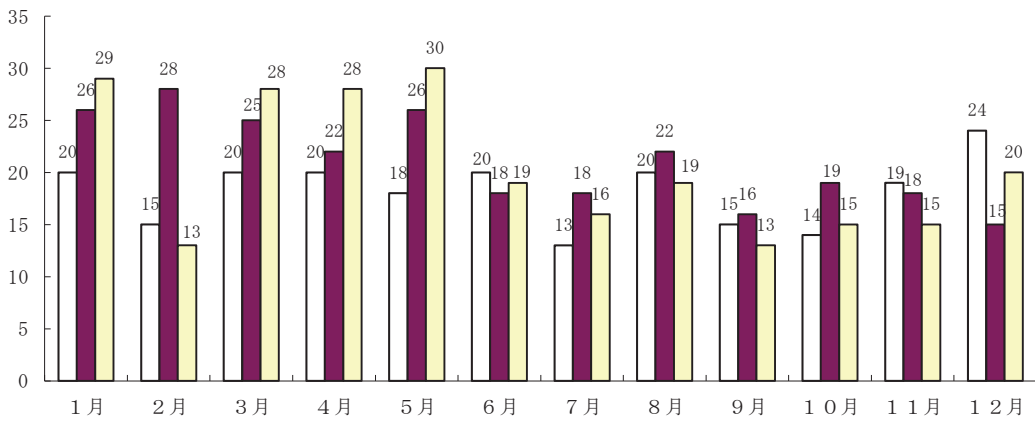
月別火災件数比較図

全火災

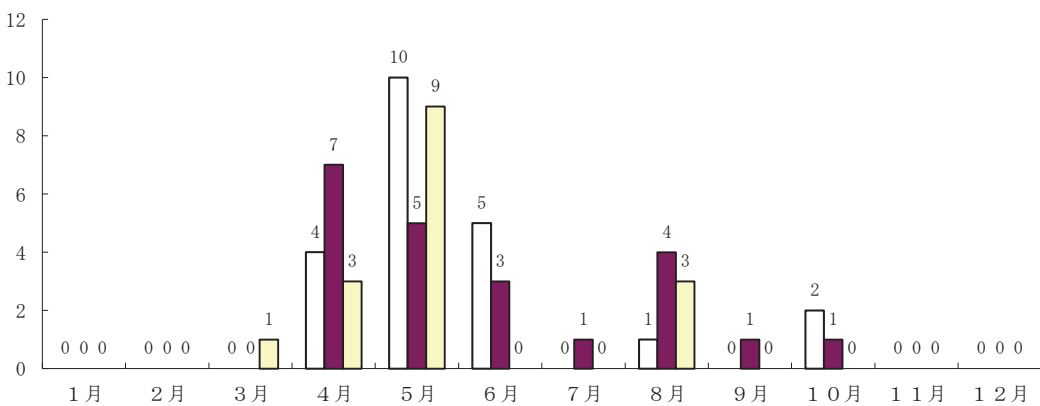
	1月	2月	3月	4月	5月	6月	7月	8月	9月	10月	11月	12月	合計
平成25年	27	19	26	54	58	53	20	29	19	23	22	26	376
平成24年	32	32	29	52	51	40	27	51	28	26	24	23	415
平成23年	32	19	37	56	54	29	27	32	23	25	24	22	380



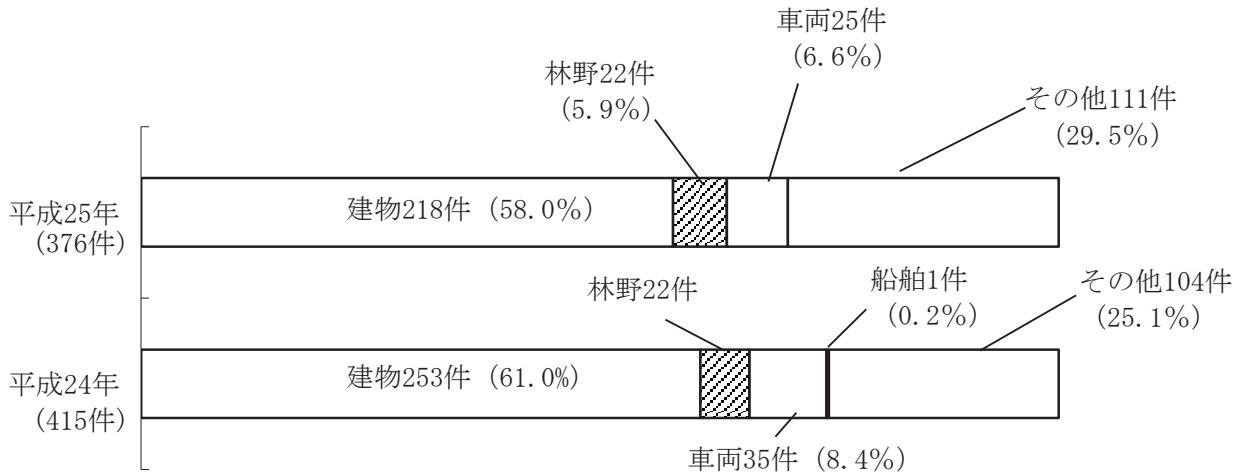
建物火災



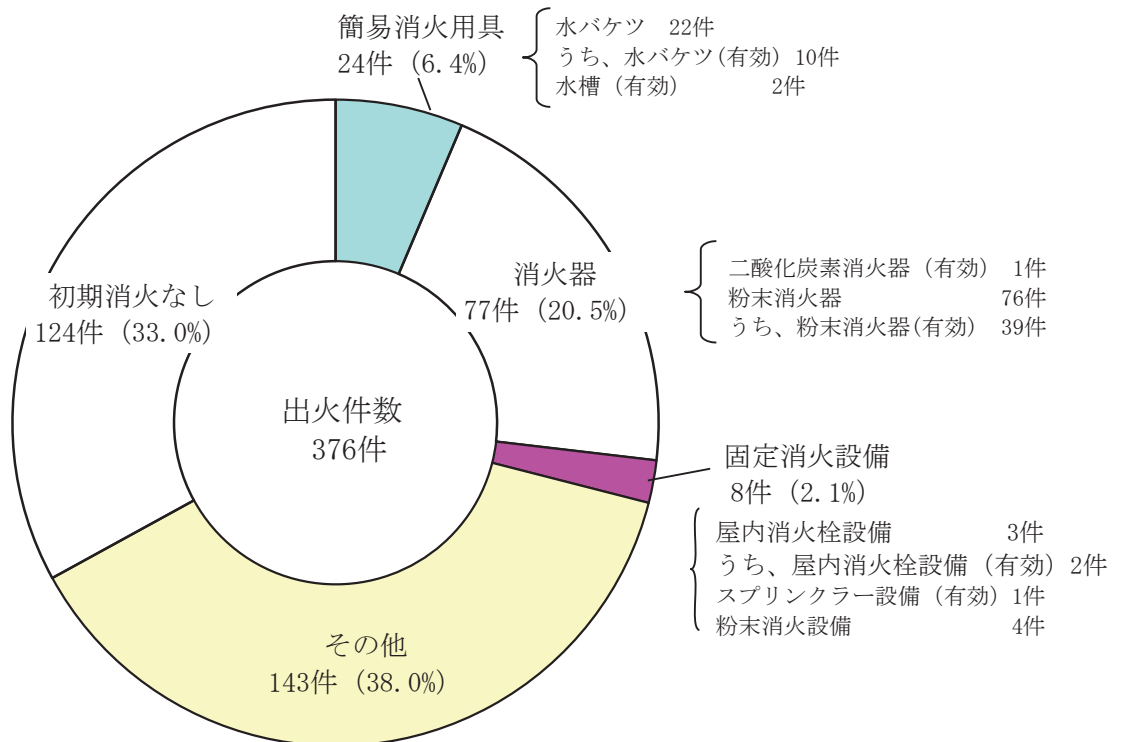
林野火災



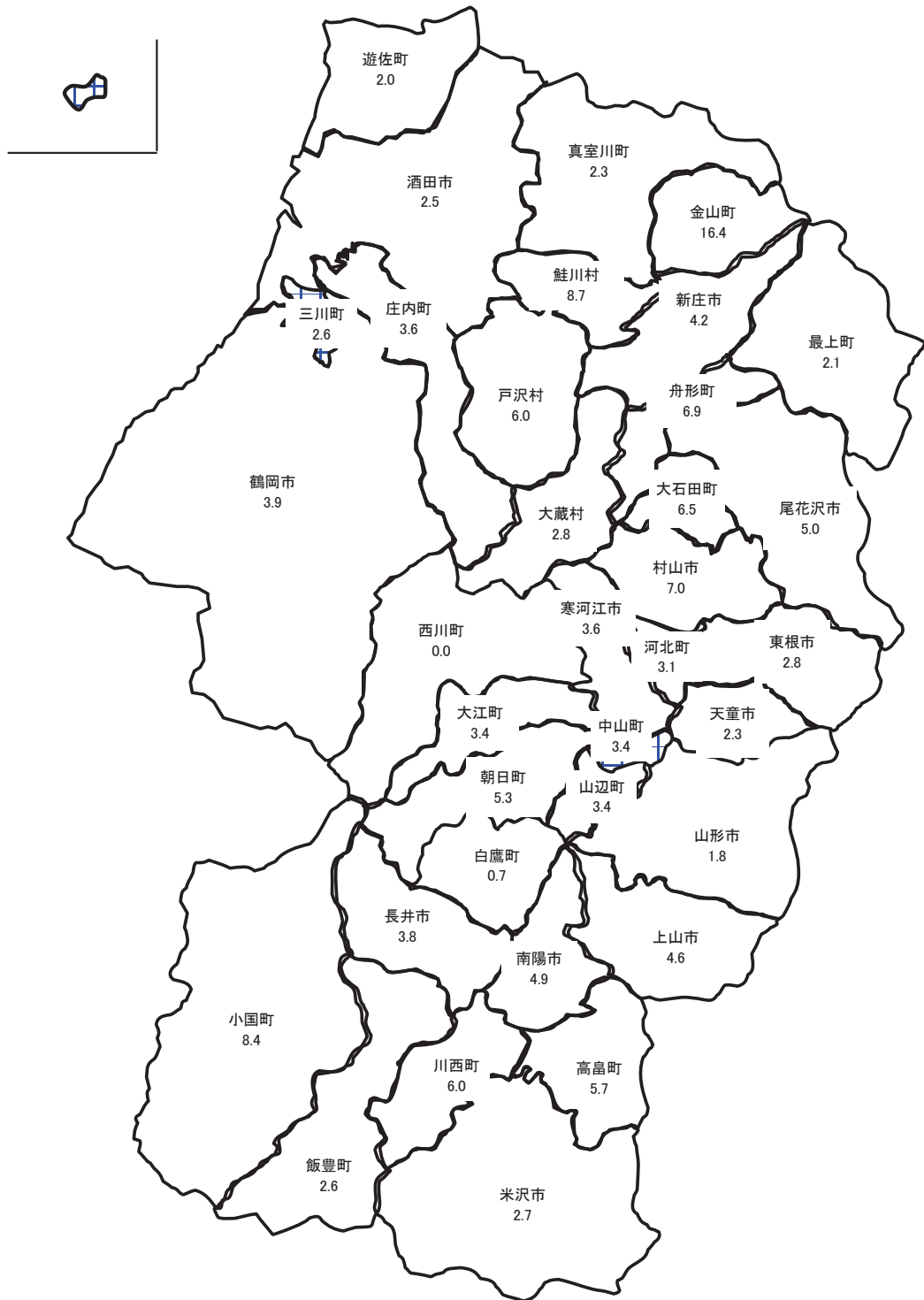
火災種別出火件数の構成割合



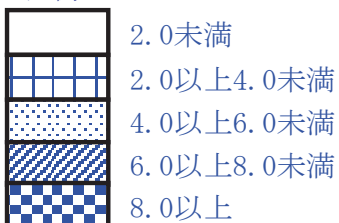
初期消火器具使用状況 (平成25年)



市町村別人口1万人あたりの出火件数（出火率）



凡例

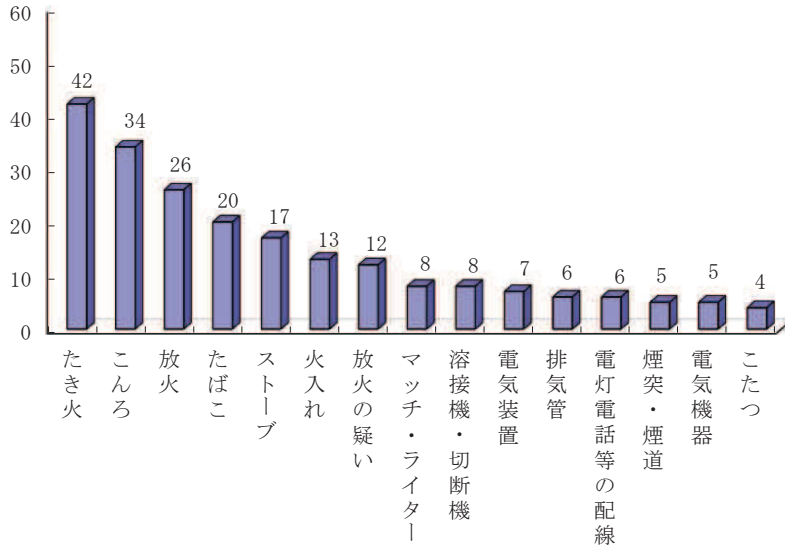


第1表 平成25年中の火災発生状況

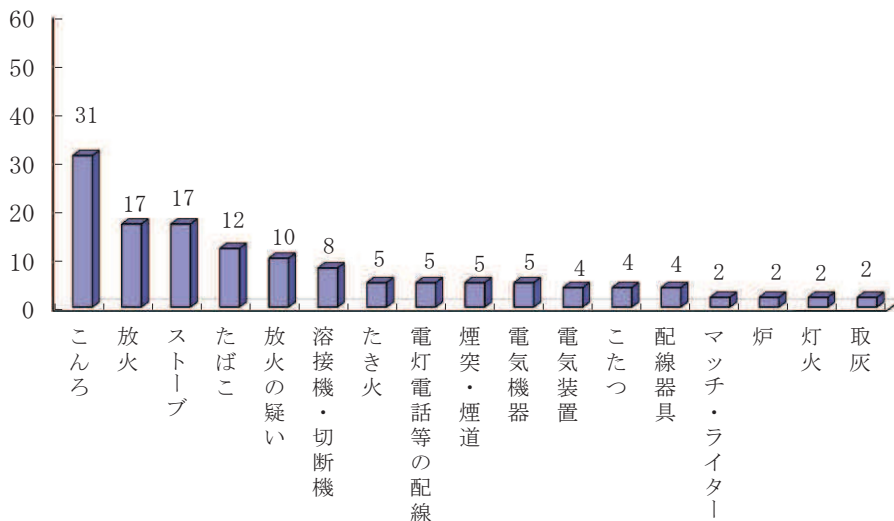
	平成25年 (A)	平成24年 (B)	増減数 (A - B)	増減率
合 計 (件)	376	415	-39	-9.4%
建 物	218	253	-35	-13.8%
林 野	22	22	0	0.0%
車 両	25	35	-10	-28.6%
船 舶		1	-1	皆減
航空機			0	
その他	111	104	7	6.7%
建物焼損床面積 (㎡)	21,445	19,385	2,060	10.6%
建物焼損表面積 (㎡)	1,207	1,607	-400	-24.9%
林野焼損面積 (a)	213	254	-41	-16.1%
損害額合計 (千円)	715,852	1,054,320	-338,468	-32.1%
建 物	704,424	1,035,371	-330,947	-32.0%
林 野	136	173	-37	-21.4%
車 両	8,619	12,464	-3,845	-30.8%
船 舶	0	1,500	-1,500	皆減
航空機	0		0	
その他	2,477	4,006	-1,529	-38.2%
爆 発	196	806	-610	-75.7%
焼損棟数合計 (棟)	340	391	-51	-13.0%
全 焼	103	110	-7	-6.4%
半 焼	15	31	-16	-51.6%
部分焼	100	127	-27	-21.3%
ぼ や	122	123	-1	-0.8%
り災世帯数 (世帯)	196	208	-12	-5.8%
負傷者 (人)	75	62	13	21.0%
死 者 (人)	26	21	5	23.8%
うち放火自殺者	8	5	3	60.0%

第2表 火災種別・原因別件数（平成25年中）

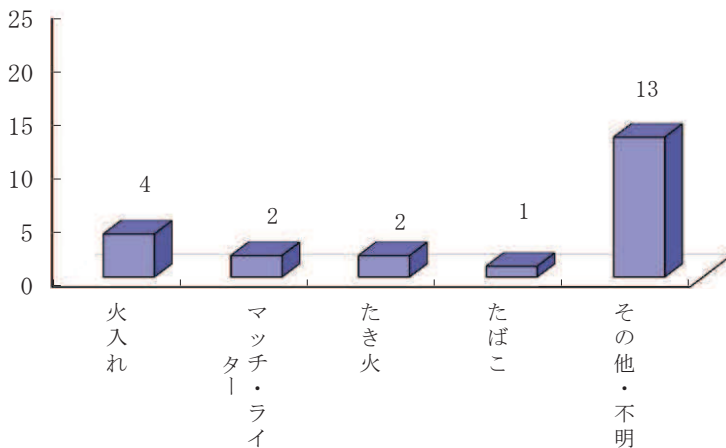
全火災の原因別件数



建物火災の原因別件数



林野火災の発火原別件数



第3表 月別火災発生状況

	火災件数 (件)							焼損面積			損害額 (千円)				
	合計	建物	林野	車両	船舶	航空機	その他	建物 (㎡)		林野 (a)	合計 (爆発含む)	建物	林野	車両	船舶
								床面積	表面積						
1 月	27	20		4			3	1,714	207		73,278	69,926		3,338	
2 月	19	15					4	929	18		53,775	53,641		41	
3 月	26	20		2			4	772	88		35,809	35,597		202	
4 月	54	20	4	2			28	2,863	228	67	124,904	124,470		15	
5 月	58	18	10	2			28	1,372	50	76	31,899	31,564	66	161	
6 月	53	20	5	3			25	1,477	66	53	53,901	52,374	60	422	
7 月	20	13		2			5	352	23		44,050	43,413		495	
8 月	29	20	1	4			4	4,334	158	5	51,362	50,026	10	1,325	
9 月	19	15		2			2	1,197	108		84,477	82,255		1,771	
10 月	23	14	2	4			3	562	38	12	11,919	11,007		849	
11 月	22	19					3	1,748	132		70,417	70,108			
12 月	26	24					2	4,125	91		80,061	80,043			
25年計	376	218	22	25	0	0	111	21,445	1,207	213	715,852	704,424	136	8,619	0
24年	415	253	22	35	1		104	19,385	1,607	254	1,054,320	1,035,371	173	12,464	1,500
23年	380	245	16	42			77	20,391	1,948	680	1,179,446	1,147,944	3,624	14,564	
22年	362	232	12	48			70	20,742	1,894	149	1,164,845	1,143,951	1,408	12,869	
21年	470	260	50	39	1		120	17,777	3,161	2,678	887,635	851,523	4,536	15,628	3,000
20年	439	279	33	38			89	21,905	982	979	1,103,230	1,036,351	9,314	48,738	
19年	492	317	28	53			94	24,998	2,023	712	1,444,506	1,226,900	2,755	31,040	
18年	442	315	14	46			67	26,845	1,278	478	1,551,578	1,497,558	1,177	29,407	
17年	451	286	15	48			102	21,036	1,835	2,907	1,155,016	1,121,419	3,051	21,742	
16年	512	337	28	51	1		95	26,306	1,963	688	1,485,572	1,431,363	3,448	14,799	18,360
15年	463	294	25	45			99	21,447	1,321	1,800	1,476,652	1,408,756	4,444	58,138	
14年	526	310	46	53			117	21,519	2,049	1,273	1,539,170	1,509,116	3,214	22,398	
13年	563	315	56	51			141	23,426	1,839	2,097	1,603,030	1,546,113	6,573	18,168	
12年	519	346	23	59			91	25,786	1,916	483	2,852,009	2,817,317	4,772	20,392	
11年	553	332	49	53			119	22,511	1,538	1,413	1,506,157	1,460,211	2,623	30,978	
10年	497	310	23	53			111	21,411	1,343	427	1,644,654	1,581,339	3,020	34,979	
9年	529	342	35	38			114	24,159	1,707	2,441	1,783,696	1,736,356	13,912	17,698	
8年	553	368	44	43			98	23,124	2,451	548	1,542,002	1,500,562	5,504	18,229	
7年	465	339	21	28			77	22,171	2,459	804	2,284,687	2,193,230	2,966	16,738	
6年	556	347	58	39	1		111	27,967		1,636	2,026,718	1,986,221	4,568	23,037	1,019

航空機	焼損数										爆発の 損害数	り災世帯数				り災 人員	負 傷 者	全 死 者	自 殺
	その他	爆発	建物（棟）					車 両	船 舶	航空 機		合計	全 損	半 損	小 損				
			合計	全 焼	半 焼	部分 焼	ぼ や												
	14		32	11		10	11	5				22	8	1	13	64	11	1	
	20	73	17	4	2	2	9	1		1	11	6		5	28	2	3	1	
	10		30	5	2	11	12	2			18	2	1	15	50	8	2		
	419		48	18	3	19	8	3			32	10	2	20	80	13	6	2	
	25	83	20	5	1	7	7	2		1	18	10	3	5	29	1	3		
	1,045		29	13	2	4	10	3			15	5		10	56	9	1	1	
	142		15	3	2	2	8	2			2			2	4	3	1	1	
	1		31	7	1	14	9	6			15	3		12	45	7	3	1	
	451		27	8	1	8	10	4			13	6	1	6	40	4	1		
	23	40	18	2		8	8	4			11	4		7	33	4	3	2	
	309		33	12		9	12				14	4		10	53	3	1		
	18		40	15	1	6	18				25	12	1	12	63	10	1		
0	2,477	196	340	103	15	100	122	32	0	0	2	196	70	9	117	545	75	26	8
	4,006	806	391	110	31	127	123	41			6	208	65	19	124	631	62	21	5
	13,205	109	341	109	21	102	109	46			1	196	61	9	126	603	69	18	3
	6,617		336	109	25	101	101	48				179	55	12	112	533	80	20	2
	12,948		419	128	19	145	127	40	1			222	76	8	138	676	59	18	8
	7,937	890	388	142	23	131	92	38			3	235	85	16	134	896	94	25	3
	182,679	1,132	484	132	56	166	130	69			1	269	65	18	186	893	108	32	7
	23,325	111	426	128	27	148	123	46			1	259	84	16	159	863	82	28	6
	6,875	1,929	397	135	20	125	117	44			2	239	75	13	151	769	76	31	7
	9,904	7,698	479	155	44	148	132	38	1		3	302	104	34	164	1,004	100	30	10
	5,265	49	389	119	37	118	115	55			2	220	63	18	139	671	77	33	14
	4,256	186	445	119	38	151	137	58			2	256	67	27	162	826	100	27	12
	31,406	770	420	133	39	121	127	60			2	250	92	22	136	826	102	28	7
	9,322	206	448	123	40	150	135	73			1	281	70	18	193	948	81	18	9
	12,341	4	441	132	36	155	118	75			2	260	79	17	164	950	91	29	10
	24,895	421	402	118	43	142	99	57			1	217	61	27	129	789	78	25	12
	14,741	989	450	140	31	164	115	38			5	252	78	24	150	876	102	26	10
	17,647	60	468	137	35	164	132	4			1	316	93	25	198	1,050	92	19	9
	20,862	50,891	432	134	37	158	103	36			4	265	79	23	163	973	75	24	15
	11,873		481	155	42	284		39	1			289	81	25	183	1,096	80	27	13

第4表 市町村別火災発生状況

区分 市町村	火災件数 (件)							焼損棟数					焼損面積		死傷者数		
	合計	建物	林野	車両	船舶	航空機	その他	建物 (棟)					建物 (㎡)		林野 (a)	死者	負傷者
								合計	全焼	半焼	部分焼	ぼや	床面積	表面積			
山形市	46	30		4			12	49	9	3	8	29	1,519	45		5	8
上山市	15	6	2	1			6	13	4		9		552	69	11	1	2
天童市	14	8					6	11	2		7	2	1,782	87			4
山辺町	5	4					1	6	3		1	2	710	2			1
中山町	4						4										
寒河江市	15	6					9	19	9		5	5	638	43			2
河北町	6	2					4	2			1	1	12				1
西川町																	
朝日町	4	3					1	5	2		2	1	240	7			
大江町	3	2	1					2	1			1	156		11		3
村山市	18	9	1	1			7	19	3	1	10	5	1,088	241	3	1	12
東根市	13	9					4	12	5	1		6	929	4			1
尾花沢市	9	2	4	2			1	3				3		3	38		
大石田町	5	3	1				1	10	4		5	1	3,333	15	11		1
新庄市	16	7	1	2			6	8	2	1	3	2	400	12	7	3	3
金山町	10	6	2	1			1	7	2	1	1	3	363	41	10		
最上町	2	2						2	1		1		205	1		1	
舟形町	4	2	1	1				2	1		1		211		12		1
真室川町	2	1					1	1	1				8				
大蔵村	1	1						1				1					
鮭川村	4	3	1					2	2				792	2	2		
戸沢村	3	1	1				1	1	1				230		12		
米沢市	24	19		1			4	26	6		6	14	594	50			6
南陽市	16	9		1			6	17	4		7	6	866	58		1	
高畠町	14	7	1	2			4	18	8		8	2	1,395	121	3	2	7
川西町	10	4		1			5	4	2		1	1	209			2	3
長井市	11	8	1				2	12	6		2	4	708	36	52		2
小国町	7	3	3				1	3	2			1	287		36	2	1
白鷹町	1			1													
飯豊町	2	2						2	1		1		78	1			1
鶴岡市	52	31	2	4			15	42	11	3	13	15	2,163	330	5	4	9
三川町	2	2						2	2				618				1
酒田市	27	19		2			6	32	8	4	6	14	1,165	36		3	5
庄内町	8	4		1			3	4				2		3			
遊佐町	3	3						3	1	1		1	194			1	1
県計	376	218	22	25	0	0	111	340	103	15	100	122	21,445	1,207	213	26	75

平成25年1月1日～平成25年12月31日

り災世帯数				り災人員	損害額（千円）									
合計	全損	半損	小損		合計 (爆発含む)	建物			林野	車両	船舶	航空機	その他	爆発
						建物	収容物	小計						
33	10	3	20	77	89,648	58,020	30,476	88,496		486			593	73
7	4		3	19	10,041	6,588	2,810	9,398		620			23	
6	3		3	14	33,867	25,810	8,057	33,867						
4	1		3	15	31,734	28,468	2,827	31,295		180			259	
9	3		6	34	21,788	11,266	9,962	21,228					560	
2			2	6	478	417	61	478						
3	2		1	8	3,061	2,794	240	3,034					27	
2	1		1	11	3,758	2,710	1,048	3,758						
13	3	1	9	50	20,294	13,038	7,103	20,141		70				83
5	1		4	18	39,722	35,475	4,231	39,706		15			1	
1			1	3	204	12	1	13	40	151				
4	1		3	14	11,455	3,872	7,562	11,434		21				
7	3	1	3	16	18,767	12,097	6,178	18,275	66	416			10	
4	3		1	10	11,952	8,191	3,300	11,491	20	391			50	
1	1			2	3,414	2,372	1,042	3,414						
1	1			2	4,481	3,243	1,156	4,399		82				
					103	3	14	17					86	
1			1	4	2		2	2						
					14,728	11,775	2,951	14,726					2	
1	1			2	4,690	3,540	1,150	4,690						
17	5		12	47	43,445	36,310	5,465	41,775		1,300			330	40
12	3		9	36	31,508	21,469	10,039	31,508						
12	4	1	7	41	53,603	43,948	6,442	50,390		3,061			152	
1			1	4	4,078	3,058	578	3,636		442				
6	4		2	13	58,613	49,096	9,507	58,603					10	
1	1			1	5,874	4,671	1,203	5,874						
					73					73				
					212	126	86	212						
23	9	1	13	56	138,498	118,063	19,941	138,004	10	381			103	
					13,837	7,761	6,076	13,837						
18	5	2	11	39	25,395	21,858	2,967	24,825		560			10	
					899	5	263	268		370			261	
2	1		1	3	15,630	14,973	657	15,630						
196	70	9	117	545	715,852	551,029	153,395	704,424	136	8,619	0	0	2,477	196

第5表 市町村別月別火災件数及び損害額

区分 市町村	合計		1月		2月		3月		4月		5月	
	件数	損害額	件数	損害額	件数	損害額	件数	損害額	件数	損害額	件数	損害額
山形市	46	89,648	4	6,568	2	85	2	49	5	26,385	11	2,701
上山市	15	10,041	1	3,971			3	95	5		1	34
天童市	14	33,867	1	10			1	4,925	4	6,962	5	6,203
山辺町	5	31,734					1		1	1		
中山町	4								3			
寒河江市	15	21,788					1	7,133	3		5	23
河北町	6	478	2	478					1		3	
西川町												
朝日町	4	3,061			1	1,478	1	106	1			
大江町	3	3,758					1	8	1			
村山市	18	20,294			1	1,667	1		3	14,989	2	3,033
東根市	13	39,722	1	15,492	1		1	3,736	2	146		
尾花沢市	9	204	1								2	12
大石田町	5	11,455			1	21					1	
新庄市	16	18,767	2	864	4	7,782	1	5	1	1	2	889
金山町	10	11,952			1	2,414	1	137			1	
最上町	2	3,414	1	3,341								
舟形町	4	4,481					1	38			1	
真室川町	2	103										
大蔵村	1	2										
鮭川村	4	14,728	1	6							1	14,719
戸沢村	3	4,690			1	4,690			1		1	
米沢市	24	43,445	2	1,304			2	8	2	6	2	
南陽市	16	31,508					2	8	3	10,778	2	
高島町	14	53,603	2	11,641					2	25,997	2	
川西町	10	4,078			2						2	9
長井市	11	58,613			2	6,404	1	161	2	15,759	1	
小国町	7	5,874							1	4,491	4	
白鷹町	1	73	1	73								
飯豊町	2	212										
鶴岡市	52	138,498	4	28,709	3	29,234	3	16,893	7	110	7	4,275
三川町	2	13,837										
酒田市	27	25,395	3	821			2	2,502	4	3,883	2	1
庄内町	8	899	1						1			
遊佐町	3	15,630					1	5	1	15,396		
県計	376	715,852	27	73,278	19	53,775	26	35,809	54	124,904	58	31,899

(損害額単位：千円)

平成25年1月1日～平成25年12月31日

6月		7月		8月		9月		10月		11月		12月	
件数	損害額	件数	損害額	件数	損害額	件数	損害額	件数	損害額	件数	損害額	件数	損害額
3	163	5	15,421	2	991	3	24,377	3	197	2	3,607	4	9,104
2	247							3	5,694				
1										1	2	1	15,765
2	7,202									1	24,531		
1													
2	12,512	2	2,115							2	5		
										1	1,477		
										1	3,750		
6	23			2	70	2	512			1			
3	1			1	9,351	1	4					3	10,992
2	40	1	151	1	1			2					
1				2	11,434								
1		1	344	2	4,548			1	4,329			1	5
2	5,490					1	391			2	98	2	3,422
				1	73								
1	82											1	4,361
		1	86							1	17		
				1	2								
2	3												
4	395	1	1	3	4,107	4	35,329	2	40	1	2	1	2,253
2		1	3	1	1	1		2	918	1	19,792	1	8
1				3	9,919	2	1,501			1		1	4,545
4	3,627			1	442			1					
2	20,324	1	7							1	15,141	1	817
						1	1,357			1	26		
				1	1	1	211						
7	282	3	24,780	5	10,032	1	20,723	4	102	3	1,717	5	1,641
1	50											1	13,787
2	3,451	3	913	2	383	2	72	2	8	1		4	13,361
1	9			1	7			3	631	1	252		
		1	229										
53	53,901	20	44,050	29	51,362	19	84,477	23	11,919	22	70,417	26	80,061

第6表 全火災の総合出火原因別件数（月別出火件数）

出火原因	区分	合計	1月	2月	3月	4月
こんろ		34	4	3	1	5
たき火		42	1		1	18
放火		26	2	4	2	2
たばこ		20		1	3	5
電灯電話等の配線		6				
ストーブ		17	3	3	4	1
マッチ・ライター		8	1			
配線器具		4				2
電気機器		5		2		
風呂かまど		1				1
電気装置		7		1		
灯火		2	1		1	
放火の疑い		12	1		1	
ボイラー		2		1		
排気管		6	2			
焼却炉		1			1	
煙突・煙道		5	2		1	
火入れ		13			2	3
内燃機関		1	1			
火あそび		1				
溶接機・切断機		8		1		1
交通機関内配線		2			1	
かまど		0				
炉		2				
取灰		2	1		1	
こたつ		4			2	
衝突の火花		0				
その他		67	5	2	2	2
不明・調査中		78	3	1	3	14
合計		376	27	19	26	54

平成25年1月1日～平成25年12月31日

5月	6月	7月	8月	9月	10月	11月	12月
4	3	1	4	2	4	1	2
8	13				1		
1	4	4	1	1	2	2	1
5	3	1	1				1
	1	1			1	3	
						3	3
2	2		1		1	1	
			1		1		
			1				2
	1	2	3				
3	1	2	1		1		2
1							
1			2		1		
							2
7			1				
					1		
	1	1	1	1			2
					1		
	1						1
1						1	
8	10	5	8	7	9	3	6
17	13	3	4	6	2	8	4
58	53	20	29	19	23	22	26

第7表 建物火災の発火源別及び出火原因別火元建物用途別出火件数

	合 計	住 宅	併 用 住 宅	共 同 住 宅	劇 場	公 会 堂	キ ャ バ レ 1	遊 技 場	性 風 俗 施 設	カ ラ オ キ ホ ッ ク ス 等	料 理 店	飲 食 店	物 品 販 売	旅 館	病 院	グ ル ー プ ホ ー ム	福 祉 施 設
こんろ	31	17	1	6								1				1	1
放火	17	12				1								1			
電灯電話等の配線	5	2										1	1				
ストーブ	17	8	2	2													
たばこ	12	7		1													
配線器具	4	3	1														
風呂かまど	1	1															
灯火	2	2															
たき火	5	1															
電気機器	5	1		1									1				
電気装置	4		2														
マッチ・ライター	2	2															
放火の疑い	10	3		1								1		1	1		2
煙突・煙道	5	4	1														
ボイラー	2	2															
火あそび	0																
溶接機・切断機	8																
焼却炉	0																
かまど	0																
炉	2																
取灰	2		1														
交通機関内配線	1	1															
こたつ	4	3		1													
火入れ	1																
その他	35	9	1									1	1	1			
不明・調査中	43	23	4	1											1		
合 計	218	101	13	13	0	1	0	0	0	0	0	4	3	3	2	1	3

平成25年1月1日～平成25年12月31日

幼稚園	学校	図書館	特殊浴場	公衆浴場	停車場	神社・寺院	工場	スタジオ	駐車場	航空機格納庫	倉庫	事務所	複合特定	複合非特定	地下街	準地下街	文化財	その他
													2					2
																		3
																		1
											1							4
													1	1				2
											1							3
							1											1
					1								1					
																		1
	1						5					1	1					
							1					1						
																		1
	1	1					8											12
						1	2				1	2	1	1				6
0	2	1	0	0	1	1	17	0	0	0	3	4	6	2	0	0	0	37

第8表 火災による死者一覧表（平成25年中）

	出火月日	出火場所	火災種別	原因	性別	年齢	死因・経過の概要
1	1月26日	最上町	建物	不明	男	63	一酸化中毒
2	2月11日	新庄市	建物	ストーブ	男	52	一酸化中毒
3	2月14日	新庄市	その他	不明	女	86	不明
4	2月14日	川西町	その他	放火	女	53	放火自殺
5	3月3日	酒田市	建物	不明	女	75	火傷
6	3月4日	鶴岡市	建物	不明	女	77	一酸化中毒
7	4月5日	山形市	建物	放火	男	55	放火自殺
8	4月14日	鶴岡市	その他	たき火	男	83	火傷
9	4月20日	南陽市	建物	不明	男	78	火傷
10	4月24日	新庄市	その他	放火	男	50	放火自殺
11	4月29日	山形市	建物	不明	男	69	一酸化中毒
12	4月29日	山形市	建物	不明	女	75	一酸化中毒
13	5月1日	村山市	建物	不明	女	83	火傷
14	5月7日	鶴岡市	建物	たばこ	男	58	一酸化中毒
15	5月26日	小国町	その他	火入れ	男	79	火傷
16	6月10日	山形市	建物	ライター	女	75	放火自殺
17	7月4日	遊佐町	建物	放火	女	57	放火自殺
18	8月17日	鶴岡市	建物	放火	男	50	放火自殺
19	8月24日	高畠町	建物	不明	女	89	一酸化中毒
20	8月24日	高畠町	建物	不明	女	62	一酸化中毒
21	9月30日	小国町	建物	不明	男	82	火傷
22	10月6日	川西町	その他	放火	男	65	放火自殺
23	10月20日	酒田市	その他	放火	男	15	放火自殺
24	10月31日	上山市	建物	不明	男	69	火傷
25	11月12日	山形市	建物	不明	男	71	火傷
26	12月10日	酒田市	建物	不明	男	83	火傷

死者数前年比較

(人)

	年齢	25年	24年	増減
一酸化炭素中毒・窒息 火傷 打撲・骨折等 その他・不明	0～5		1	△ 1
	6～64	4	6	△ 2
	65歳以上	14	9	5
	不明			0
	計	18	16	2
放火自殺 放火自殺の巻き添え 心中	0～5			0
	6～64	6	4	2
	65歳以上	2	1	1
	計	8	5	3
合 計		26	21	5

第9表 平成25年中の主な火災

出火場所	出火日時	鎮火時刻	用途	出火原因		
				発火源	経過	着火物
鶴岡市 大東町	1月12日 19:04	1月12日 21:53	住宅併用 作業場	煙突	伝導過熱	その他
高畠町 高畠	4月7日 時分不明	4月7日 5:01	作業場	不明	不明	不明
山形市 中野	4月29日 14:00	4月29日 16:08	住宅	たばこ	放置する 忘れる	畳
高畠町 時沢	8月24日 時分不明	8月25日 4:35	住宅	不明	不明	不明

※風速の単位は「m/s」、気温の単位は「℃」、湿度の単位は「%」である。

※例年、主な火災の内容は、死者3人以上、又は損害額5千万円以上の火災としていたが、平成25年はこの要件に該当す

(死者2人以上、又は損害額2千5百万円以上の火災)

気象状況					焼損棟数				り災世帯数			建物 焼損 面積 (㎡)	り 災 人 員	死 者	負 傷 者	損害額 (千円)
天 気	風 向	風 速	気 温	湿 度	全 焼	半 焼	部 分 焼	ぼ や	全 損	半 損	小 損					
雨	西南 西	6	3	88	1				1			390	3			26,888
雨	東	6	14	90	4		3		1		3	154	13			25,997
晴	西	2	19	25	3	1		3	1		1	132	4	2	1	21,729
曇	無風	0	20	93	1		1		1		1	297	5	2	1	9,916

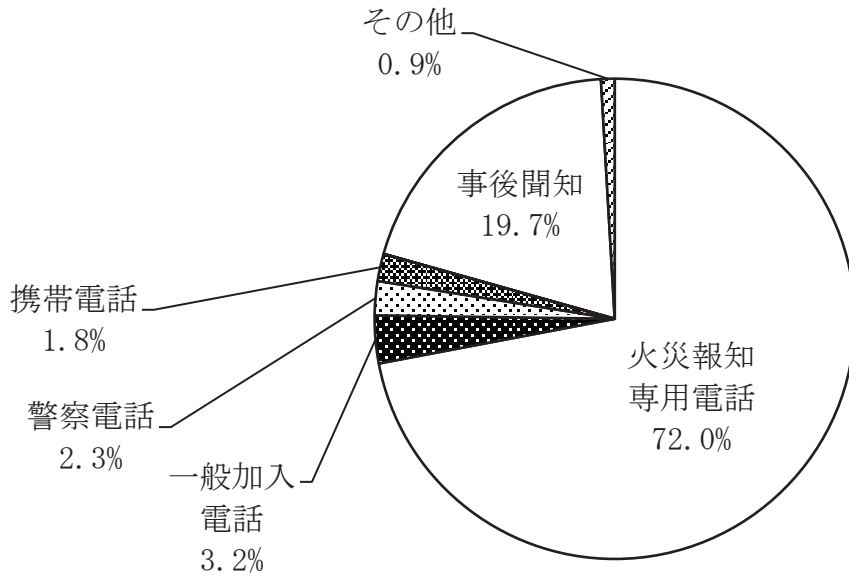
る事案が無い場合、死者2人以上、又は損害額2千5百万円以上としたものである。

第10表 建物火災の覚知方法別出火件数

平成25年1月1日～平成25年12月31日

合計	火災報知器	火災専用電話	報知電話	一般加入電話	警察電話	携帯電話	駆け付け(火事振れ含む)	事後聞知	その他
218	0	157		7	5	4	0	43	2

(件)



建物火災の覚知方法別焼損床面積

平成25年1月1日～平成25年12月31日

合計	火災報知器	火災専用電話	報知電話	一般加入電話	警察電話	携帯電話	駆け付け(火事振れ含む)	事後聞知	その他
21,445	0	20,745		168	62	215	0	48	207

(m²)

