

# 第 1 章

## 消 防 の 部



## 利用にあたって

この統計は、総務省消防庁が実施した令和2年度消防防災・震災対策現況調査を基に、各表の表示時点又は期間中の各市町村の現況を集計したものである。

## 消防の概況

### 1 消防組織

(1) 消防機関【第1, 2, 6表参照】

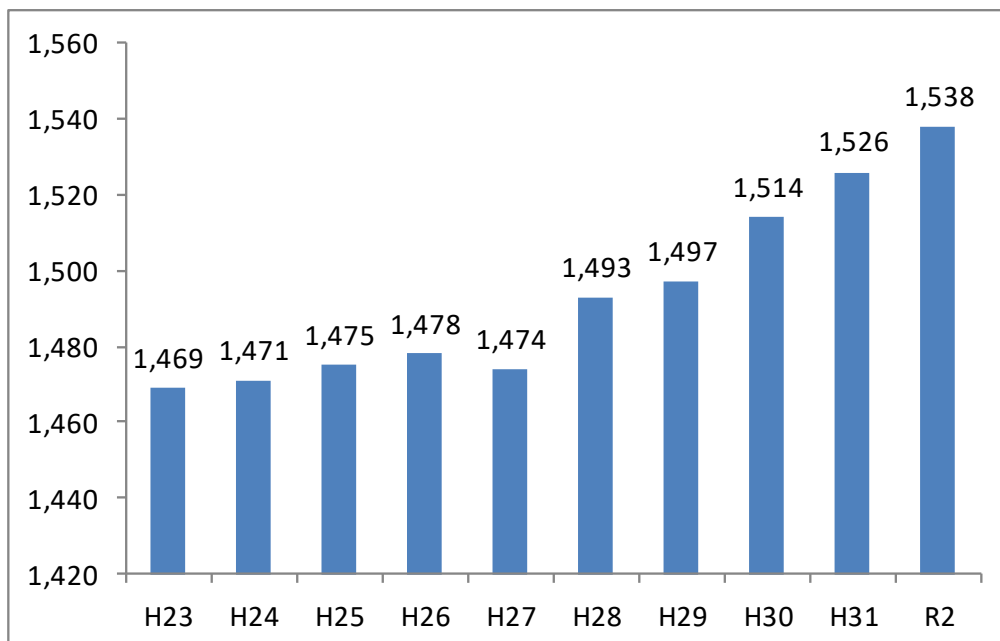
【市町村の消防機関の現況】

(令和2年4月1日現在)

		令和2年 4月1日現在 (A)	平成31年 4月1日現在 (B)	増 減		
				(C) (A) - (B)	(D) (C)/(B)	
常 備 消 防	消防本部計	12	12	0	—	
	内 訳	市	7	7	0	—
		町・村	0	0	0	—
		一部事務組合	5	5	0	—
	消防署	16	16	0	—	
	出張所	39	39	0	—	
	職員数	1,562	1,550	12	0.8%	
うち消防吏員数	1,538	1,526	12	0.8%		
非 常 備 消 防	消防団	35	35	0	—	
	分団	328	328	0	—	
	団員数	23,971	24,550	▲579	▲2.4%	

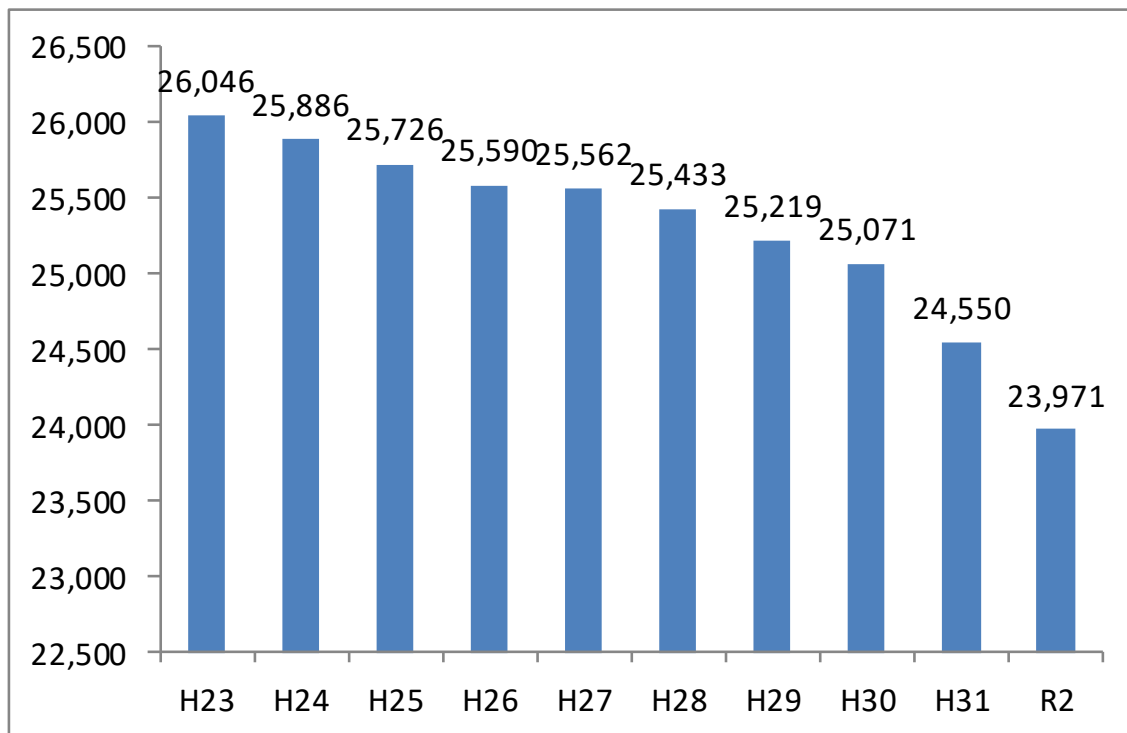
【消防吏員数推移(10年)】

(各年4月1日現在)

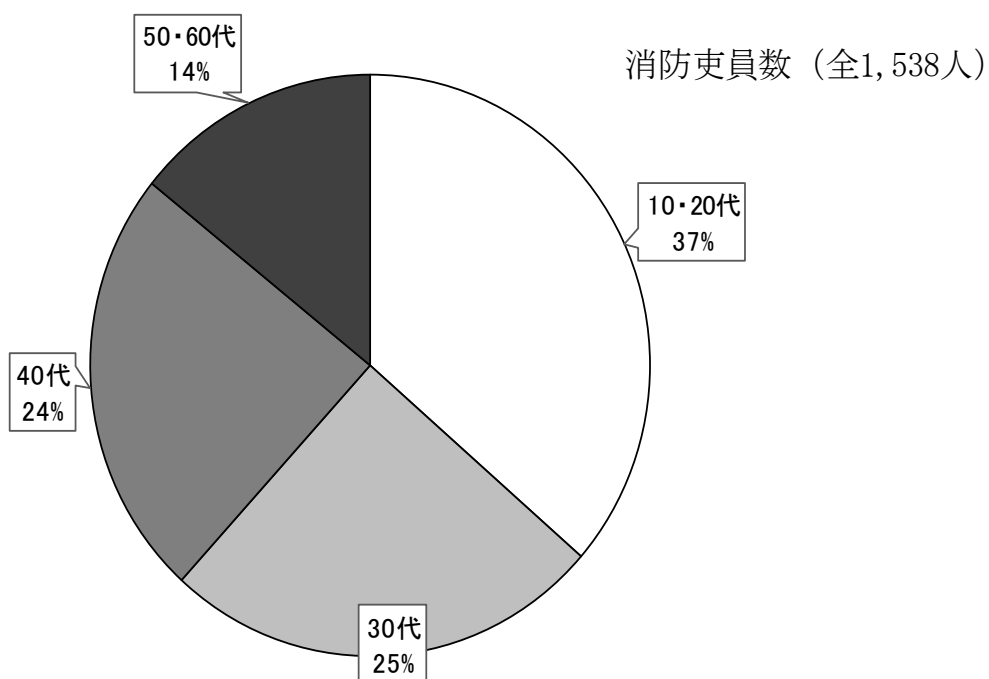


【消防団員数推移(10年)】

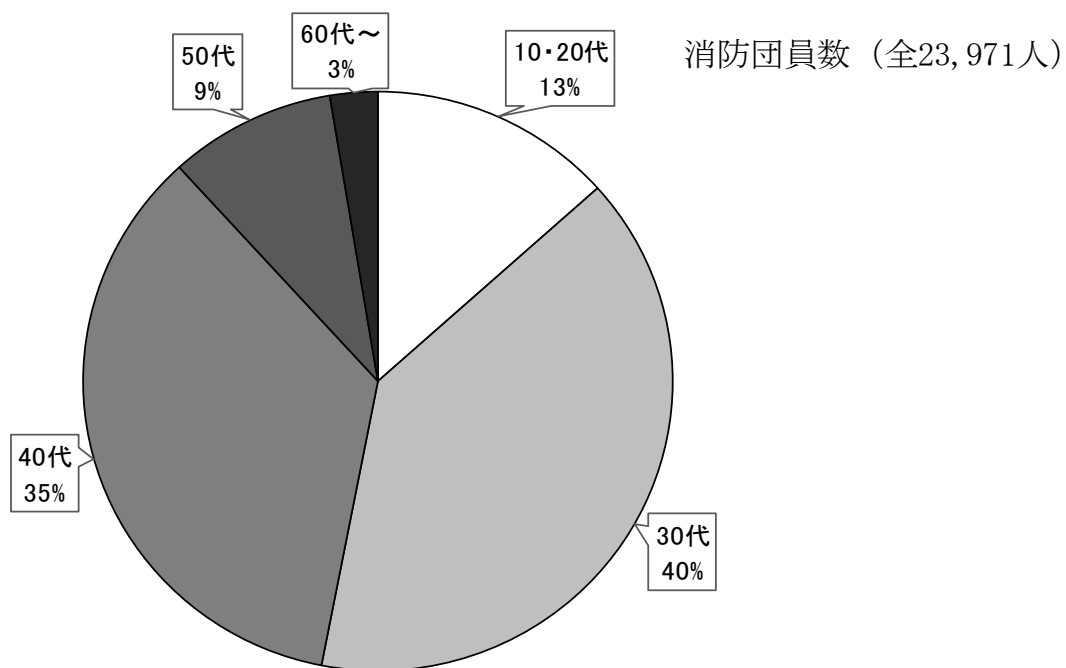
(各年4月1日現在)



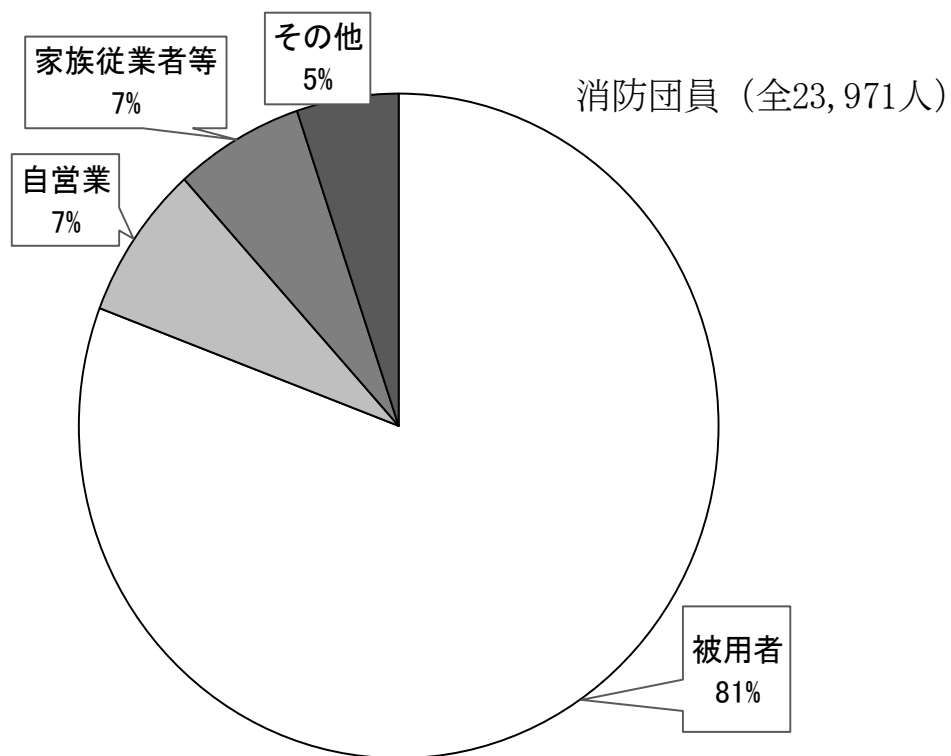
(2) 消防吏員の年齢構成【第3表参照】



(3) 消防団員の年齢構成【第7表参照】



(4) 消防団員の就業形態【第9表参照】



## 2 消防設備等

(1) 消防設備【第 13, 14 表参照】

【消防設備の保有数の推移（消防本部・署）】（各年 4 月 1 日現在）

	普通消防 ポンプ 自動車	水槽付 消防ポンプ自 動車	はしご付消 防 自動車	化学消防自 動車	救急 自動車	救助 工作車	広報車
23	53	32	8	15	73	17	43
24	53	33	8	15	74	18	39
25	52	33	8	15	77	18	40
26	52	33	8	15	77	18	41
27	52	33	8	15	78	18	44
28	51	33	8	15	79	18	38
29	52	33	8	14	79	18	39
30	50	33	9	14	79	17	39
31	50	36	8	14	78	17	38
R2	49	35	8	14	79	16	39

【消防設備の保有数の推移（消防団）】（各年 4 月 1 日現在）

	普通消防ポンプ 自動車	水槽付消防ポンプ 自動車	小型動力ポンプ 積載車	小型動力ポンプ
23	207	11	822	1,407
24	206	11	836	1,394
25	204	11	852	1,363
26	199	11	863	1,351
27	199	11	878	1,307
28	198	11	887	1,231
29	197	11	894	1,194
30	197	11	901	923
31	198	11	913	926
R2	199	11	920	898

## (2) 消防水利【第15表参照】

消防水利は、火災鎮圧のために必要不可欠なものであり、40 m<sup>3</sup>未満の防火水槽の設置換えなどにより、水利の大きい防火水槽（40 m<sup>3</sup>以上）の整備が進められている。

### 【消防水利の状況】（各年4月1日現在）

	消火栓	防火水槽 (40 m <sup>3</sup> 以上)	防火水槽 (40 m <sup>3</sup> 未満)	井戸・その他
22	18,525	7,842	2,723	907
23	18,290	7,813	2,692	923
24	19,009	7,831	2,690	893
25	19,072	7,850	2,681	919
26	19,387	7,899	2,658	919
27	19,480	7,957	2,644	914
28	19,157	7,942	2,616	914
29	19,728	8,001	2,424	904
30	19,921	8,029	2,594	1,256
31	20,578	8,055	2,558	818
R2	20,016	7,940	2,554	981

## 3 消防機関の出動状況

### (1) 消防本部・署の出動状況【第18,19表参照】

令和元年中の消防本部・署における出動回数をみると、救急が45,314回で最も多く、次いで予防査察が6,678回、広報・指導が6,318回の順となっている。

出動延人員をみると、救急が141,051人で最も多く、次いで広報・指導が21,121人、予防査察が16,838人の順となっている。

### (2) 消防団の出動状況【第20,21表参照】

消防団員は必要に応じて召集され、消防訓練・活動等に従事しているが、その内容は広範囲に渡っている。令和元年中の出動回数をみると、広報・指導が3,893回で最も多く、次いで特別警戒が1,272回、演習・訓練等が1,261回の順となっている。

出動延人員をみると、演習・訓練等が66,565人で最も多く、次いで広報・指導の28,056人、火災の13,530人の順となっている。

## 4 市町村の消防財政

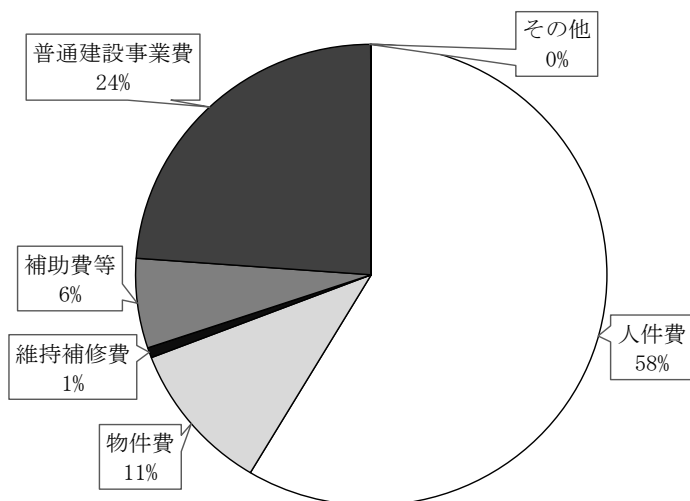
### (1) 消防費の決算状況【下図、第23表、第1表参照】

令和元年度の市町村及び一部事務組合の普通会計に占める消防費について、1世帯当たりの消防費は48,398円、住民1人当たりの消防費は18,651円となっている。

### (2) 消防費の性質別内訳【第23表参照】

令和元年度の市町村及び一部事務組合の性質別内訳は、下図のとおりである。

消防費性質別歳出決算額の割合（全19,836,406千円）



※ 一部事務組合構成市町村及び委託常備市町村の「消防本部署費」が重複するため除外





第1表 消防本部・署所及び消防団の現況

市町村名	区分	面積 (k m <sup>2</sup> ) ※ (H30. 10. 1)	人口 (人) (H31. 1. 1)	世帯数 (H31. 1. 1)
山形市	市	381.30	244,998	103,448
上山市	市	240.93	30,015	11,306
天童市	市	113.01	61,966	22,410
山辺町	町	61.45	14,197	4,838
中山町	町	31.15	11,177	3,701
寒河江市	市	139.03	40,955	14,169
河北町	町	52.45	18,377	6,334
西川町	町	393.19	5,249	1,851
朝日町	町	196.81	6,714	2,396
大江町	町	154.08	8,007	2,890
西村山	山	(935.56)	(79,302)	(27,640)
村山市	市	196.98	23,664	8,127
東根市	市	206.94	47,954	17,871
尾花沢市	市	372.53	15,786	5,447
大石田町	町	79.54	6,945	2,348
新庄市	市	222.85	35,351	14,002
金山町	町	161.67	5,406	1,758
最上町	町	330.37	8,477	2,857
舟形町	町	119.04	5,234	1,860
真室川町	町	374.22	7,528	2,690
大蔵村	村	211.63	3,170	1,053
鮭川村	村	122.14	4,150	1,351
戸沢村	村	261.31	4,460	1,607
最上広域	域	(1,803.23)	(73,776)	(27,178)
米沢市	市	548.51	79,878	32,914
南陽市	市	160.52	31,150	11,381
高畠町	町	180.26	23,159	7,688
川西町	町	166.60	15,016	5,064
置賜広域	域	(1,055.89)	(149,203)	(57,047)
長井市	市	214.67	26,492	9,946
小国町	町	737.56	7,399	3,026
白鷹町	町	157.71	13,543	4,736
飯豊町	町	329.41	6,987	2,358
西置賜	賜	(1,439.35)	(54,421)	(20,066)
鶴岡市	市	1,311.53	125,500	49,022
三川町	町	33.22	7,410	2,427
酒田市	市	602.97	101,331	42,130
庄内町	町	249.17	20,996	7,117
遊佐町	町	208.39	13,655	4,965
酒田地区	区	(1,060.53)	(135,982)	(54,212)
県計	計	9,323.14	1,082,296	417,088

※ 一部境界未定のため、国土交通省国土地理院の参考値を使用

出所：「全国都道府県市区町村別面積調」（国土交通省）、  
「住民基本台帳に基づく人口、人口動態及び世帯数」（総務省）

平成31年4月1日現在

消防本部			消防団		
設置年月日	消防署数	出張所数	団数	分団数	
昭和24年6月1日	2	5	1	21	山形市
昭和26年4月1日	1	-	1	10	上山市
昭和40年4月1日	1	-	1	13	天童市
-	-	-	1	5	山辺町
-	-	-	1	5	中山町
-	-	-	1	9	寒河江市
-	-	-	1	6	河北町
-	-	-	1	4	西川町
-	-	-	1	3	朝日町
-	-	-	1	5	大江町
昭和47年4月1日	1	4	-	-	西村山
昭和30年8月1日	1	-	1	8	村山市
昭和34年4月1日	1	-	1	7	東根市
昭和37年4月1日	1	1	1	5	尾花沢市
-	-	-	1	4	大石田町
-	-	-	1	17	新庄市
-	-	-	1	9	金山町
-	-	-	1	13	最上町
-	-	-	1	7	舟形町
-	-	-	1	8	真室川町
-	-	-	1	4	大蔵村
-	-	-	1	5	鮭川村
-	-	-	1	4	戸沢村
昭和46年4月1日	1	5	-	-	最上広域
-	-	-	1	16	米沢市
-	-	-	1	8	南陽市
-	-	-	1	6	高畠町
-	-	-	1	7	川西町
平成24年4月1日	4	3	-	-	置賜広域
-	-	-	1	6	長井市
-	-	-	1	9	小国町
-	-	-	1	6	白鷹町
-	-	-	1	6	飯豊町
昭和62年7月1日	1	3	-	-	西置賜
平成19年4月1日	1	9	1	40	鶴岡市
-	-	-	1	3	三川町
-	-	-	1	29	酒田市
-	-	-	1	13	庄内町
-	-	-	1	7	遊佐町
昭和48年4月1日	1	9	-	-	酒田地区
-	16	39	35	328	県計

第2表 階級別消防職員数

令和2年4月1日現在

区分	合計		消防吏員										その他職員		条例定員	
			小計	うち女性	消防正監	消防監	消防司令長	消防司令	消防司令補	消防士長	消防副士長	消防士	うち女性			
	うち女性	うち女性														
消防本部																
山形市	271	10	257	9		4	21	93	24	41	18	56	14	1		258
上山市	55		55				1	13	2	16	13	10				55
天童市	66		66				1	12	18	8	12	15				70
西村山広域	128	2	127	2		1	5	25	25	15	22	34	1			128
村山市	44	2	44	2			1	9	11	7	5	11				44
東根市	60	4	58	3			1	13	10	13	8	13	2	1		62
尾花沢市	51		51				1	14	7	5	16	8				51
最上広域	117		117			1	3	24	16	24	28	21				139
置賜広域	218	2	218	2	1	3	6	63	35	63	23	24				226
西置賜	113	1	113	1		1	2	32	24	17	14	23				127
鶴岡市	208	3	205	3	1	1	9	47	41	24	49	33	3			207
酒田地区	231	5	227	1	1	2	7	33	63	24	52	45	4	4		219
合計	1,562	29	1,538	23	3	13	58	378	276	257	260	293	24	6		1,586

第3表 年齢別消防吏員数

令和2年4月1日現在

区分	18～29歳	30～39歳	40～49歳	50～59歳	60歳以上	合計
消防本部						
山形市	82	49	91	31	4	257
上山市	30	9	10	6		55
天童市	30	11	16	9		66
西村山広域	50	44	19	13	1	127
村山市	14	14	8	8		44
東根市	25	15	13	5		58
尾花沢市	24	12	9	6		51
最上広域	43	36	22	16		117
置賜広域	59	73	58	27	1	218
西置賜	40	34	24	12	3	113
鶴岡市	70	36	61	37	1	205
酒田地区	93	57	38	27	12	227
合計	560	390	369	197	22	1,538

第4表 年齢別及び階級別消防吏員数

令和2年4月1日現在

区分 年齢別	計		消 正	防 監	消 防 監	消 防 司 令 長	消 防 司 令	消 防 司 令 補	消 防 士	消 防 長	消 防 副 士 長	消 防 士
	うち女性											
18歳	18	2										18
19歳	15											15
20歳	37	2										37
21歳	37											37
22歳	50	1										50
23歳	72	1									11	61
24歳	50	2									21	29
25歳	57	2									37	20
26歳	53										44	9
27歳	52	2							4		42	6
28歳	67	1							24		36	7
29歳	52	1							23		29	
30歳	48							2	34		10	2
31歳	41							1	26		14	
32歳	40							6	32		2	
33歳	56	3						9	35		10	2
34歳	51							16	32		3	
35歳	46	2						21	25			
36歳	26	1						18	8			
37歳	31						1	23	7			
38歳	25	3					1	22	2			
39歳	26						1	25				
40歳	22						5	17				
41歳	31						6	25				
42歳	32						19	13				
43歳	42						25	17				
44歳	43						26	17				
45歳	53						43	10				
46歳	42						32	10				
47歳	31						27	4				
48歳	39						37	2				
49歳	34						33	1				
50歳	26						26					
51歳	26					2	24					
52歳	17					2	14	1				
53歳	22					7	15					
54歳	11				1	4	6					
55歳	20				2	12	6					
56歳	11				2	5	4					
57歳	18				1	8	9					
58歳	20			1	2	7	10					
59歳	26			2	4	11	8	1				
60歳以上	22				1			15	5		1	
合計	1,538	23		3	13	58	378	276	257		260	293

第5表 在職年数別消防吏員数

令和2年4月1日現在

区分 消防本部	計	5年未満	5年以上 10年未満	10年以上 15年未満	15年以上 20年未満	20年以上 25年未満	25年以上 30年未満	30年以上
山形市	257	52	44	24	16	30	52	39
上山市	55	14	16	7	3	3	4	8
天童市	66	16	13	9	4	6	7	11
西村山広域	127	22	32	39	6	6	6	16
村山市	44	12	4	8	2	4	6	8
東根市	58	13	13	11	4	5	6	6
尾花沢市	51	12	17	4	6	3	3	6
最上広域	117	12	51	11	7	4	20	12
置賜広域	218	27	31	43	25	22	39	31
西置賜	113	11	33	24	6	3	22	14
鶴岡市	205	31	45	19	18	15	39	38
酒田地区	227	53	48	31	18	20	18	39
合計	1,538	275	347	230	115	121	222	228

第6表 階級別消防団員数

令和2年4月1日現在

区分 市町村名	合 計	うち 女性	団 長	副団長	分団長	副分団 長	部 長	班 長	団 員	条 定	例 員
山形市	1,602	26	1	4	28	21	70	138	1,340	1,762	
上山市	705	8	1	2	12	12	59	55	564	791	
天童市	1,036	7	1	2	19	13	58	71	872	1,063	
山辺町	283	17	1	2	13	5	19	20	223	350	
中山町	273	10	1	2	12	5	14	27	212	300	
寒河江市	798	21	1	2	10	8	38	140	599	831	
河北町	477	7	1	1	13	6	16	38	402	565	
西川町	261	19	1	1	8	4	11	22	214	300	
朝日町	288	12	1	2	8	3	14	53	207	340	
大江町	276	12	1	1	10	8	18	37	201	330	
村山市	753	27	1	2	8	8	43	52	639	810	
東根市	799	5	1	2	7	7	48	50	684	890	
尾花沢市	612	3	1	2	5	5	36	65	498	750	
大石田町	367	8	1	2	4	4	13	31	312	380	
新庄市	1,135	23	1	2	17	0	35	96	984	1,194	
金山町	364	0	1	2	14	9	20	59	259	400	
最上町	475	10	1	2	16	13	33	55	355	540	
舟形町	366	7	1	2	12	6	27	36	282	500	
真室川町	421	5	1	2	11	8	15	40	344	520	
大蔵村	283	0	1	2	9	4	8	22	237	330	
鮭川村	328	0	1	2	10	5	11	36	263	360	
戸沢村	282	13	1	2	13	4	10	26	226	360	
米沢市	890	13	1	3	16	21	43	105	701	1,016	
南陽市	841	4	1	2	8	8	21	62	739	891	
高畠町	730	6	1	2	6	7	29	70	615	807	
川西町	543	9	1	2	7	9	38	53	433	630	
長井市	635	15	1	2	6	6	30	60	530	680	
小国町	353	18	1	2	9	0	20	42	279	400	
白鷹町	663	3	1	1	6	5	21	94	535	670	
飯豊町	423	29	1	2	6	6	19	34	355	450	
鶴岡市	3,093	11	1	14	49	80	132	327	2,490	3,120	
三川町	280	3	1	2	4	6	20	23	224	300	
酒田市	1,824	36	1	5	37	31	125	180	1,445	1,900	
庄内町	908	13	1	2	14	13	26	83	769	980	
遊佐町	604	9	1	2	7	13	25	67	489	620	
計	23,971	409	35	84	434	363	1,165	2,369	19,521	26,130	

※総務省消防庁の定める「消防団員の階級の基準」にない副部長等は、直近下位の階級に含めている。

第7表 年齢別消防団員数

令和2年4月1日現在

区分 市町村名	～29歳	30～39歳	40～49歳	50～59歳	60歳以上	計	平均年齢
山形市	188	711	539	111	53	1,602	38
上山市	124	248	220	78	35	705	39
天童市	134	491	353	51	7	1,036	37
山辺町	57	137	75	13	1	283	35
中山町	38	140	81	10	4	273	36
寒河江市	103	427	221	44	3	798	36
河北町	29	171	212	62	3	477	40
西川町	31	97	90	37	6	261	40
朝日町	61	127	72	19	9	288	36
大江町	49	121	90	13	3	276	36
村山市	59	278	307	103	6	753	40
東根市	57	341	370	30	1	799	38
尾花沢市	57	232	262	51	10	612	39
大石田町	34	112	167	48	6	367	40
新庄市	154	366	425	150	40	1,135	40
金山町	70	144	126	20	4	364	37
最上町	62	175	151	73	14	475	39
舟形町	33	123	168	34	8	366	40
真室川町	56	140	170	43	12	421	39
大蔵村	27	87	87	48	34	283	43
鮭川村	38	112	112	53	13	328	40
戸沢村	46	96	105	31	4	282	38
米沢市	88	352	309	108	33	890	40
南陽市	148	341	280	44	28	841	37
高畠町	161	366	188	11	4	730	34
川西町	93	267	170	10	3	543	35
長井市	119	289	200	27		635	36
小国町	66	81	92	87	27	353	42
白鷹町	121	270	238	34		663	36
飯豊町	79	183	120	16	25	423	37
鶴岡市	439	1,282	998	298	76	3,093	38
三川町	48	135	84	10	3	280	36
酒田市	147	536	764	270	107	1,824	42
庄内町	139	334	337	79	19	908	38
遊佐町	53	202	244	79	26	604	41
県計	3,208	9,514	8,427	2,195	627	23,971	38



第8表 在職年数別消防団員数

令和2年4月1日現在

区分 市町村名	計	5年未満	5年以上 10年未満	10年以上 15年未満	15年以上 20年未満	20年以上 25年未満	25年以上 30年未満	30年以上
山形市	1,602	1,602	436	404	345	225	111	43
上山市	705	705	129	116	145	143	92	33
天童市	1,036	1,036	225	226	251	204	93	21
山辺町	283	283	49	75	65	49	33	7
中山町	273	273	51	60	66	63	18	11
寒河江市	798	798	161	207	232	110	60	21
河北町	477	477	83	97	122	83	57	26
西川町	261	261	47	57	64	43	27	16
朝日町	288	288	72	83	67	37	15	9
大江町	276	276	74	71	57	41	26	5
村山市	753	753	148	179	176	140	67	34
東根市	799	799	182	198	206	135	64	13
尾花沢市	612	612	94	133	159	127	60	25
大石田町	367	367	82	71	81	56	49	18
新庄市	1,135	1,135	200	220	219	174	159	97
金山町	364	364	60	75	71	76	49	21
最上町	475	475	92	103	77	73	65	36
舟形町	366	366	61	64	55	81	55	34
真室川町	421	421	65	78	87	58	69	40
大蔵村	283	283	94	50	56	39	30	9
鮭川村	328	328	100	66	58	52	32	13
戸沢村	282	282	49	59	58	54	35	17
米沢市	890	890	201	234	186	132	72	38
南陽市	841	841	164	165	175	163	104	31
高畠町	730	730	171	174	183	135	52	10
川西町	543	543	100	135	121	101	67	14
長井市	635	635	119	164	169	105	57	15
小国町	353	353	72	69	57	59	36	27
白鷹町	663	663	106	134	125	133	118	37
飯豊町	423	423	81	100	89	81	51	11
鶴岡市	3,093	3,093	712	784	717	523	243	78
三川町	280	280	72	79	63	47	11	3
酒田市	1,824	1,824	373	351	437	304	185	109
庄内町	908	908	214	221	197	142	87	35
遊佐町	604	604	154	142	119	86	59	29
県計	23,971	23,971	5,093	5,444	5,355	4,074	2,408	986

第9表 消防団員の職業構成及び就業形態

令和2年4月1日現在

区分 市町村名	団員合計 (人)	職 業				
		国家公務員	地方公務員	特殊法人等	日本郵政	その他
山形市	1,602	3	126	80	19	1,374
上山市	705	1	38	12	5	649
天童市	1,036	1	39	111	7	878
山辺町	283		47	7	2	227
中山町	273	1	31	12	1	228
寒河江市	798	5	70	6	3	714
河北町	477	3	34	22	1	417
西川町	261		39	5	4	213
朝日町	288		44	9	1	234
大江町	276	2	28	9	2	235
村山市	753	1	55	38	8	651
東根市	799	1	53	49	2	694
尾花沢市	612	1	37	32	5	537
大石田町	367	1	30	29	2	305
新庄市	1,135	1	59	6	3	1,066
金山町	364		47	16	6	295
最上町	475		48	10	2	415
舟形町	366	1	37	19	3	306
真室川町	421		51	40	5	325
大蔵村	283		30	3	2	248
鮭川村	328	1	30	22	5	270
戸沢村	282		30	15	4	233
米沢市	890	10	32	17	8	823
南陽市	841	1	70	30	5	735
高畠町	730	1	47	17	4	661
川西町	543		57	46	4	436
長井市	635		44	28	5	558
小国町	353		61	11	1	280
白鷹町	663	1	64	17	8	573
飯豊町	423	1	60	4	1	357
鶴岡市	3,093	22	112	136	20	2,803
三川町	280		14	18	2	246
酒田市	1,824		115	86	12	1,611
庄内町	908	7	31	64	7	799
遊佐町	604	1	32	7	2	562
県 計	23,971	67	1,742	1,033	171	20,958

令和2年4月1日現在

就 業 形 態					構 成 比					
被用者	自営業者	家族従業者	その他	うち 学生	被用者	自営業者	家族従業者	その他	うち 学生	
1,270	107	71	154	4	79.3	6.7	4.4	9.6	0.2	山形市
508	111	39	47		72.1	15.7	5.5	6.7		上山市
836	70	109	21		80.7	6.8	10.5	2.0		天童市
240	18	13	12	2	84.8	6.4	4.6	4.2	0.7	山辺町
211	4	17	41		77.3	1.5	6.2	15.0		中山町
693	14	64	27		86.8	1.8	8.0	3.4		寒河江市
362	99	15	1		75.9	20.8	3.1	0.2		河北町
218	17	17	9		83.5	6.5	6.5	3.4		西川町
209	76	3			72.6	26.4	1.0			朝日町
226	6	38	6		81.9	2.2	13.8	2.2		大江町
572	31	95	55		76.0	4.1	12.6	7.3		村山市
638	43	78	40		79.8	5.4	9.8	5.0		東根市
478	129	1	4		78.1	21.1	0.2	0.7		尾花沢市
291	65	9	2		79.3	17.7	2.5	0.5		大石田町
766	102	2	265		67.5	9.0	0.2	23.3		新庄市
323	13	28			88.7	3.6	7.7			金山町
378	15	51	31		79.6	3.2	10.7	6.5		最上町
326	3	20	17		89.1	0.8	5.5	4.6		舟形町
358	37	14	12		85.0	8.8	3.3	2.9		真室川町
233	30	20			82.3	10.6	7.1			大蔵村
262	32	33	1		79.9	9.8	10.1	0.3		鮭川村
269	13				95.4	4.6				戸沢村
724	61	61	44	1	81.3	6.9	6.9	4.9	0.1	米沢市
644	79	77	41		76.6	9.4	9.2	4.9		南陽市
615	92	10	13		84.2	12.6	1.4	1.8		高畠町
456	48	23	16	1	84.0	8.8	4.2	2.9	0.2	川西町
526	17	80	12		82.8	2.7	12.6	1.9		長井市
327	9	11	6		92.6	2.5	3.1	1.7		小国町
557	59	36	11		84.0	8.9	5.4	1.7		白鷹町
355	34	12	22	1	83.9	8.0	2.8	5.2	0.2	飯豊町
2,592	153	240	108	1	83.8	4.9	7.8	3.5	0.0	鶴岡市
243	12	21	4		86.8	4.3	7.5	1.4		三川町
1,420	144	151	109	9	77.9	7.9	8.3	6.0	0.5	酒田市
777	15	94	22		85.6	1.7	10.4	2.4		庄内町
457	50	16	81		75.7	8.3	2.6	13.4		遊佐町
19,360	1,808	1,569	1,234	19	80.8	7.5	6.5	5.1	0.1	県計

第10表(1) 消防団員の退職新任状況

平成31年4月1日～令和2年3月31日

区分 市町村名	退職 団員数	退職事由別内訳					在職年数別内訳						
		自己 都合	定年等	傷病	死亡	整理 統合	5年 未満	5年～ 10年 未満	10年～ 15年 未満	15年～ 20年 未満	20年～ 25年 未満	25年～ 30年 未満	30年 以上
山形市	104	103			1		12	22	23	30	12	3	2
上山市	35	33			2		9	3	10	5	3	2	3
天童市	57	57					6	8	11	20	8	2	2
山辺町	25	25						4	3	9	5	4	
中山町	17	17					1	4	3	3	5	1	
寒河江市	41	39			2		3	4	14	14	4	2	
河北町	19	18			1		1	2	3	2	5	6	
西川町	19	19					5	5	4		2	2	1
朝日町	23	23					3	4	4	6	3	1	2
大江町	22	22					2	4	5	5	6		
村山市	45	45					5	7	6	7	6	11	3
東根市	48	48					5	7	15	10	10		1
尾花沢市	25	25						1	7	6	7	2	2
大石田町	11	11						1	1	2	4	1	2
新庄市	46	44			2		1	16	8	3	9	6	3
金山町	26	26					6	4	2	4	6	3	1
最上町	42	42					3	7	7	6	8	5	6
舟形町	29	29					6	3	1	2	1	8	8
真室川町	26	25			1		3	5	3	2	4	4	5
大蔵村	21	21					2	1	5	3	4	2	4
鮭川村	13	13					3	1		3	1	4	1
戸沢村	31	31					3	6	3	6	5	4	4
米沢市	51	49			2		5	21	9	3	5	6	2
南陽市	61	60			1		3	9	13	9	9	10	8
高畠町	51	49			2		5	7	7	14	13	3	2
川西町	29	29					7	2	7	7	5	1	
長井市	39	39					7	5	9	12	5	1	
小国町	33	33					5	3	4	1	4	8	8
白鷹町	27	27					1	6	3	5	3	4	5
飯豊町	23	23					3	5	6	5	3	1	
鶴岡市	210	206			4		27	39	51	40	32	14	7
三川町	18	18					5	3	2	4	3	1	
酒田市	123	116	1	6			11	18	15	19	22	17	21
庄内町	50	50					10	10	13	9	3	5	
遊佐町	46	40			1	5	9	4	9	8	9	5	2
県計	1,486	1,455	1	6	19	5	177	251	286	284	234	149	105

第10表(2) 消防団員の退職新任状況

平成31年4月1日～令和2年3月31日

区分 市町村名	新任 団員数	21歳 未満	21歳～ 25歳	26歳～ 30歳	31歳～ 35歳	36歳～ 40歳	41歳～ 45歳	46歳～ 50歳	51歳 以上	うち41歳 以上の 再入団員
山形市	59	3	18	14	14	9			1	1
上山市	17	3	5	3	1	3	1		1	1
天童市	32	3	7	9	6	4	1	1	1	1
山辺町	11	4	1	4	1	1				
中山町	9	1	3	1	3		1			1
寒河江市	37	3	13	8	9	3		1		
河北町	10		2	5	1	2				
西川町	7		4	2		1				
朝日町	23	2	7	5	2	1	3	2	1	6
大江町	8	2	2	2	2					
村山市	24		9	5	7	2	1			
東根市	19	1	4	3	6	4	1			
尾花沢市	18		7	5	4	2				
大石田町	16	1	4	5	5		1			
新庄市	42	1	7	10	7	2	1	4	10	4
金山町	11	2	5	3	1					
最上町	18		5	6	2	5				
舟形町	7		4	3						
真室川町	9	3	1	1	3	1				
大蔵村	5		5							
鮭川村	7	2		3	1	1				
戸沢村	10	2	5		1	1			1	1
米沢市	23	1	5	6	3	2	2	1	3	1
南陽市	33	5	10	6	7	1	1		3	3
高畠町	34	2	11	11	8	1		1		1
川西町	10	1	6	1	1	1				
長井市	14	3	5	3	1	1	1			
小国町	12	4	2	4			1		1	1
白鷹町	21	8	7	1	4		1			1
飯豊町	25		2	2	2	1	3	5	10	15
鶴岡市	154	11	58	27	16	10	11	5	16	22
三川町	19		4	5	3	2	2	2	1	4
酒田市	79	8	14	16	14	9	3	1	14	11
庄内町	50	6	9	3	5	4	7	1	15	1
遊佐町	29	5	3	5	8	5	2	1		1
県計	902	87	254	187	148	79	44	25	78	76

第11表 消防吏員の公務による死傷者数

平成31年4月1日～令和2年3月31日

区分 消防本部	死 者	負傷者計	火 災	風水害等 の 災 害	救急業務	演 習 ・ 訓 練 等	特別警戒	捜 索	そ の 他
山 形 市		4	1		1				2
上 山 市									
天 童 市		5							5
西村山広域									
村 山 市									
東 根 市									
尾 花 沢 市									
最 上 広 域									
置 賜 広 域		4	1			1			2
西 置 賜		2				1			1
鶴 岡 市									
酒 田 地 区		4	2			2			
県 計		19	4		1	4			10

※負傷者とは、公務により負傷した者で、負傷後1週間以上の治療を要した者をいう

第12表 消防団員の公務による死傷者数

平成31年4月1日～令和2年3月31日

区分 市町村名	死 者	負 傷 者 計	火 災	風 水 害 等 の 災 害	演 習 訓 練 ・ 等	特 別 警 戒	捜 索	そ の 他
山 形 市		2						2
上 山 市		1			1			
天 童 市								
山 辺 町								
中 山 町								
寒 河 江 市		5			3			2
河 北 町								
西 川 町								
朝 日 町								
大 江 町								
村 山 市		2			2			
東 根 市								
尾 花 沢 市		4	1				3	
大 石 田 町								
新 庄 市								
金 山 町								
最 上 町								
舟 形 町								
真 室 川 町								
大 蔵 村								
鮭 川 村								
戸 沢 村		1			1			
米 沢 市		1	1					
南 陽 市		1	1					
高 畠 町		2	1		1			
川 西 町								
長 井 市								
小 国 町								
白 鷹 町								
飯 豊 町		1			1			
鶴 岡 市		10			8			2
三 川 町								
酒 田 市		3			3			
庄 内 町		8	2		6			
遊 佐 町		1			1			
県 計		42	6		27		3	6

※負傷者とは、公務により負傷した者で、負傷後1週間以上の治療を要した者をいう

第13表 消防ポンプ自動車等現有数（消防本部等）

令和2年4月1日現在

車種	山形市	山市	上山市	天童市	西村山	村山市	東根市	尾花沢市	最上	置賜	西置賜	鶴岡市	酒田	計
消防本部等														
普通消防ポンプ自動車	4	1	1	1	7	1	1	1	1	7	5	12	9	49
水槽付消防ポンプ自動車	7	2	1	1	1	1	1	3	2	6	6	3	3	35
はしご付 消防自動車	18m以下						1							1
	24m													
	30m	1			1				1	1		1	1	6
	38m以上	1												1
屈折はしご付消防自動車	1													1
大型高所放水車														
泡原液搬送車													1	1
化学消防泡消火型 自動車	2	1	1	1	1	1	1			2	1	1	3	14
粉末消火型 自動車														
救急2B				1										1
救急規格	10	3	4	7	3	3	3	3	8	10	6	10	11	78
救急工作車	2	1	1	1	1	1	1	1	1	4	1	1	1	16
指揮車	4	1	1	1	2	1	1	2	1	4	1	1	1	20
電源・照明車														
小型動力 ポンプ	小型動力ポンプ付 積載車							1						1
	車両に積載して いないもの		1			1	2	3						7
	手引動力ポンプ													
広報車	4	1	1			1	1	1	8	6	4	2	11	39
空気充填車														
資機材搬送車	2	1	1	1	1	1	1	1		1	3	1	1	13
クレーン車														
水槽車	1			1						1			1	4
防災指導車											1			1
その他	7	2	4	4	2	1	2	1	3		3	8	4	37
計	46	14	16	16	22	12	15	17	31	40	25	40	47	325

※ はしご付消防自動車及び屈折はしご付消防自動車には、ポンプ付でない車両も含む。



第14表 消防ポンプ自動車等現有数（消防団）

令和2年4月1日現在

区分 市町村名	普通消防ポンプ自動車	水槽付消防ポンプ自動車	指揮車	小型動力積載車	小型動力ポンプ車	広報車	その他の両
山形市	11		1		40	82	1
上山市	4				27	34	
天童市	15				29	25	
山辺町	4		1	3	11		1
中山町	1			3	8		1
寒河江市	4		1		33	2	1
河北町	3				12	23	1
西川町	5				10	7	
朝日町	5		1		12	25	
大江町	5			2	15	14	
村山市	8				9	32	
東根市	7				23	35	
尾花沢市	5				15	45	
大石田町	5		1		11	16	
新庄市					34		1
金山町					24		
最上町	1	1			29		1
舟形町	1		1		22	7	2
真室川町	3				26		1
大蔵村					22	1	
鮭川村					36	2	
戸沢村	1				24		
米沢市	7	1			21	84	1
南陽市	10				28	24	
高畠町	6				8	55	
川西町	3				14	34	
長井市	6		1		23	29	29
小国町	2				28	6	2
白鷹町	5				20	46	
飯豊町	2		1		26		1
鶴岡市	35	1	1		147	149	1
三川町	3				16	5	1
酒田市	16				76		8
庄内町	10				19	68	
遊佐町	6				22	48	
県計	199	11	9		920	898	8

第15表 消防水利の現況（1）

令和2年4月1日現在

区分 市町村名	消火栓			防 火 水 槽						
	公設	私設	計	100m <sup>3</sup> 以上		40～100m <sup>3</sup>		20～40m <sup>3</sup>		計
				公設	私設	公設	私設	公設	私設	
山形市	3,073	84	3,157	10	6	324	84	520	45	989
上山市	327	2	329	4		207	13	106		330
天童市	1,068	5	1,073	19	7	408	11	62		507
山辺町	326		326	2		51		84		137
中山町	214		214			27		105		132
寒河江市	718	14	732		2	402	10	14	10	438
河北町	406	6	412	2		110		16		128
西川町	287	3	290			192	1	15		208
朝日町	89		89			259				259
大江町	288	5	293	1		173	3	26		203
村山市	378	2	380	2		372	3	28		405
東根市	608		608	4		372		137		513
尾花沢市	176	2	178			242	2	86		330
大石田町	226		226	1		82		64		147
新庄市	704	10	714			214	2	19	2	237
金山町	255	2	257			19		27		46
最上町	239	1	240			46	1	29		76
舟形町	219	2	221			51	1	33		85
真室川町	437	3	440			96		22	3	121
大蔵村	192		192	2		69		35		106
鮭川村	219		219	2		122		12		136
戸沢村	120		120			38		69		107
米沢市	675		675	1	11	320	114	1	76	523
南陽市	195		195	2	1	374	26	40		443
高畠町	276		276	8	1	164	36	50	1	260
川西町	153	3	156	1	1	155	21	29	3	210
長井市	283	1	284			119	9			128
小国町	82	1	83	1		95	1	18		115
白鷹町	235	5	240	1		237	5	30		273
飯豊町	42		42	1		111	1	34		147
鶴岡市	3,943	68	4,011	16	3	906	48	197	8	1,178
三川町	236	24	260			88	15	12	14	129
酒田市	2,124	67	2,191	7	13	538	74	296	29	957
庄内町	658	7	665	1		133	3	109	5	251
遊佐町	227	1	228	2		200	5	21	12	240
県計	19,698	318	20,016	90	45	7,316	489	2,346	208	10,494

※ 消防法第21条に基づき消防水利として指定し、消防上使用可能なもののみ計上

第15表 消防水利の現況（2）

令和2年4月1日現在

区分 市町村名	井戸	そ の 他						計
		河川・溝等	海・湖	プール	濠・池等	下水道	その他	
山形市	3			69	34		154	257
上山市								0
天童市				18	5			23
山辺町		1		7	19			27
中山町		15		3	3			21
寒河江市				17				17
河北町				7				7
西川町				2				2
朝日町								0
大江町				5				5
村山市				7	3			10
東根市				15				15
尾花沢市				3	1			4
大石田町				2				2
新庄市	6	49		6	9			64
金山町		30		1	8			39
最上町				2				2
舟形町		4		5				9
真室川町				3				3
大蔵村		28		1				29
鮭川村								0
戸沢村				1				1
米沢市	2	31		19	14			64
南陽市				2	25			27
高島町				6	68			74
川西町				6				6
長井市				2				2
小国町								0
白鷹町				4	6			10
飯豊町							11	11
鶴岡市		50	1	22	15			88
三川町				4				4
酒田市		57	8	30	8		28	131
庄内町				11				11
遊佐町				5				5
県計	11	265	9	285	218	0	193	970

第 16 表 無線通信施設の現況

令和 2 年 4 月 1 日現在

区分 市町村名	消防救急業務用無線局（デジタル）							移動無線				
	固定局数	基地局数	電波数				移動局		基地局数	移動局		
			統制波	主運用波	活動波	防災相互波	陸上	携帯		車載	可搬	携帯
山形市	3	3	3	1	4		140		3	27	37	99
上山市		2	3	1	2		34		1			15
天童市		3	3	1	2		33		2	9	13	8
山辺町									1	1		7
中山町									1	3		44
寒河江市									1	5		25
河北町									2	16	6	157
西川町									1	15	6	5
朝日町									1	6		6
大江町									1	1		98
西村山広域行政事務組合		3	3	1	2		68					
村山市		1	3	1	2		34		1	6	2	6
東根市		1	3	1	2		45		1			39
尾花沢市		1	3	1	2		31			1		43
大石田町												
新庄市												
金山町												
最上町												
舟形町									1	5		18
真室川町										26		10
大蔵村									1	10		30
鮭川村									1			15
戸沢村									1	10	6	3
最上広域市町村圏事務組合	2	3	3	1	2		283					
米沢市									1	43	52	12
南陽市									2	15		28
高畠町												
川西町							18		1	3		3
川置賜広域行政事務組合	4	6	3	1	4		108					
長井市									1		14	27
小国町												
白鷹町									1	15		13
飯豊町									1	23	4	25
西置賜行政組合	2	4	3	1	2		90					
鶴岡市	5	5	3	1	4		109		3	8	8	92
三川町									1	20		8
酒田市									4	28	5	63
庄内町												
遊佐町									1	39	6	44
酒田地区広域行政組合	2	2	3	1	4	1	127					
県計	18	34	36	12	32	1	1,120	0	36	335	159	943

第17表 火災通報施設等の現況

令和2年4月1日現在

区分 市町村名	テレビ 監視装置	電話（回線）			救急指令装置	
		119番	消防電話	加入電話	専用	消防指令 装置と併用
山形市		45	19	61		
上山市		8		11		1
天童市		6		12		
山辺町			1	1		
中山町			1	1		
寒河江市						
河北町						
西川町						
朝日町						
大江町						
西村山広域行政 事務組合		12		45		1
村山市	2	18		11		
東根市		4		5		
尾花沢市	1	4		22		1
大石田町						
新庄市						
金山町						
最上町						
舟形町						
真室川町						
大蔵村						
鮭川村						
戸沢村						
最上広域市町村 圏事務組合		29		5		2
米沢市						
南陽市						
高島町						
川西町						
置賜広域行政 事務組合		22	50	54		4
長井市						
小国町						
白鷹町						
飯豊町						
西置賜 行政組合		18		39		
鶴岡市		13	10	55		1
三川町						
酒田市						
庄内町						
遊佐町						
酒田地区広域 行政組合		28		41		
県計	3	207	81	363	0	10

※ 消防電話とは、消防機関相互を結ぶ消防業務専用の有線電話をいい、加入電話とは、消防機関が有する一般加入電話（内線電話を除く）をいう

第18表 消防本部署の出動状況（出動回数）

区分 消防本部	計	火災	風水害等の 災害	演習・等 訓練	救急	救助活動	広報・ 指導
山形市	15,789	47	54	25	11,213	111	322
上山市	3,357	13	2	76	1,628	23	128
天童市	3,508	10	5	15	2,658	37	448
西村山広域	7,265	30	35	1,433	3,308	41	1,001
村山市	1,305	11	27	6	877	17	164
東根市	2,289	11	4	29	1,791	13	249
尾花沢市	1,102	8	2	15	932	18	2
最上広域	5,458	135	3	185	2,943	76	38
置賜広域	8,111	43	50	36	6,101	105	557
西置賜	2,931	20	1	26	2,089	48	30
鶴岡市	10,679	47	21	545	5,906	51	1,613
酒田地区	9,694	60	6	21	5,868	76	1,766
県計	71,488	435	210	2,412	45,314	616	6,318

第19表 消防本部署の出動状況（出動延人員）

区分 消防本部	計	火災	風水害等の 災害	演習・等 訓練	救急	救助活動	広報・ 指導
山形市	49,550	1,453	272	699	33,792	2,289	844
上山市	7,578	209	7	257	4,611	114	304
天童市	10,413	126	12	252	8,050	445	552
西村山広域	25,170	539	132	5,521	9,955	327	4,056
村山市	4,264	95	104	112	2,670	146	532
東根市	6,954	109	14	116	5,538	47	420
尾花沢市	3,905	82	35	474	2,862	208	4
最上広域	14,539	418	8	514	8,844	214	73
置賜広域	28,897	846	169	513	20,439	1,306	1,682
西置賜	9,489	330	5	468	6,153	393	31
鶴岡市	35,005	762	71	1,986	17,851	225	5,832
酒田地区	37,673	1,134	70	95	20,286	1,135	6,791
県計	233,437	6,103	899	11,007	141,051	6,849	21,121

※ 出動回数は、1指令1回とし、1指令で複数の任務を行った場合は、主たる任務によって種別を判断している。「救助活動」には、捜索出動に伴う救助活動、誤報等による出動は含まない。

平成31年1月1日～令和元年12月31日

警防調査	火災調査	特別警戒	捜索	予防査察	誤報等	その他
237	47	30		3,462	81	160
5	9	25	1	69		1,378
35	10	12		80	6	192
487	65	65		456	18	326
51	11	3	3	81	2	52
66	9	5		58	10	44
49	8	4	1	58	5	
28	26	152	6	79	16	1,771
502	31	65	2	405	3	211
94	14	83	3	341	2	180
729	6	2	1	678	5	1,075
653	58	24	1	911	8	242
2,936	294	470	18	6,678	156	5,631

平成31年1月1日～令和元年12月31日

警防調査	火災調査	特別警戒	捜索	予防査察	誤報等	その他
789	385	126		7,128	337	1,436
19	16	82	5	156		1,798
108	30	37		166	44	591
1,679	271	271		1,321	61	1,037
204	29	20	14	162	8	168
294	26	27		138	80	145
25	24	46	8	116	21	
53	64	279	11	186	56	3,819
1,471	185	203	28	1,194	60	801
299	57	305	4	869	9	566
2,506	19	69	3	1,993	49	3,639
2,558	334	87	3	3,409	60	1,711
10,005	1,440	1,552	76	16,838	785	15,711

第20表 消防団の出動状況（出動回数）

区分 市町村名	計	火災	風水害等の 災害	演習・等 訓練	救急	救助活動	広報・ 指導
山形市	1,962	22	1	215			
上山市	158	11	1	70			17
天童市	1,276	7	1	15			1,035
山辺町	37	7	1	16			1
中山町	300	4	1	6			288
寒河江市	18	12	2	2			2
河北町	62	5	6	22			7
西川町	27			2			24
朝日町	29	3	2	8			15
大江町	25	5	3	11			2
村山市	10	4		3			
東根市	1,275	8	16	223			853
尾花沢市	382	8	3	15	1		350
大石田町	22	4	1	11			6
新庄市	19	10	2	7			
金山町	47	5		25			16
最上町	20	6	1	12			
舟形町	23		2	6			14
真室川町	37	5	2	12			15
大蔵村	15	2		11			2
鮭川村	52	3		20			28
戸沢村	80	5	2	31			3
米沢市	226	19	1	80			24
南陽市	862	4	3	17		1	798
高島町	24	14	3	7			
川西町	222	1	1	8			206
長井市	36	10		11			2
小国町	32	3		14			6
白鷹町	65	6	1	7			50
飯豊町	21	4		6			2
鶴岡市	520	39	17	303			112
三川町	9	1	2	5			1
酒田市	374	24	11	53			
庄内町	17	7	2	4			2
遊佐町	27	6	2	3			12
県計	8,311	274	90	1,261	1	1	3,893



平成31年1月1日～令和元年12月31日

警防調査	火災調査	特別警戒捜	索	予防査察	誤報等	その他	
		766	2	153		803	山形市
		21	1		1	36	上山市
		163			6	49	天童市
		12					山辺町
		1					中山町
		7				15	寒河江市
		1					河北町
		1					西川町
		3			1		朝日町
							大江町
		3					村山市
		171	4				東根市
		4	1				尾花沢市
							大石田町
		1					新庄市
			1				金山町
			1				最上町
			3				舟形町
							真室川町
		1					大蔵村
2			1			36	鮭川村
		16	1			85	戸沢村
		38	1				米沢市
							南陽市
		5				1	高畠町
		6				7	川西町
4		3				2	長井市
			1				小国町
		1				8	白鷹町
							飯豊町
		41	8				鶴岡市
							三川町
		5				281	酒田市
			2				庄内町
		2	1		1		遊佐町
6	0	1,272	28	153	9	1,323	県計

第 21 表 消防団の出動状況（出動延人員）

区分 市町村名	計	火 災	風水害等 の 災 害	演 習 ・ 訓 練 等	救 急	救助活動	広 報 ・ 指 導
山 形 市	15,178	448	334	4,429			
上 山 市	4,391	627	19	2,731			21
天 童 市	13,398	616	111	2,462			7,656
山 辺 町	5,397	233	146	3,778			47
中 山 町	3,067	175	120	1,500			1,152
寒 河 江 市	1,163	237	88	818			20
河 北 町	3,943	302	268	2,500			36
西 川 町	401			250			96
朝 日 町	4,968	210	78	1,250			3,400
大 江 町	1,403	598	195	417			18
村 山 市	759	119		630			
東 根 市	5,807	412	76	1,733			2,820
尾 花 沢 市	5,240	591	106	2,828	6		1,404
大 石 田 町	1,457	165	108	741			443
新 庄 市	2,167	879	12	1,276			
金 山 町	4,264	631		2,293			1,223
最 上 町	1,903	253	160	1,480			
舟 形 町	2,220		550	1,200			400
真 室 川 町	1,505	348	45	933			60
大 蔵 村	1,419	169		1,220			30
鮭 川 村	6,735	97		4,598			2,016
戸 沢 村	2,047	296	147	1,186			116
米 沢 市	5,967	476	458	3,136			787
南 陽 市	5,977	434	40	1,813		4	2,895
高 畠 町	2,056	881	22	1,153			
川 西 町	3,744	45	432	1,945			1,194
長 井 市	2,905	879		1,522			19
小 国 町	2,033	192		1,239			47
白 鷹 町	2,665	587	350	1,482			200
飯 豊 町	1,275	106		888			3
鶴 岡 市	10,715	734	205	7,547			820
三 川 町	1,248	65	227	900			56
酒 田 市	7,481	521	491	3,531			
庄 内 町	2,355	832	55	897			356
遊 佐 町	1,859	372	336	259			721
県 計	139,112	13,530	5,179	66,565	6	4	28,056

※ 出動回数は、1 指令 1 回とし、1 指令で複数の任務を行った場合は、主たる任務によって種別を判断している。「救助活動」には、捜索出動に伴う救助活動、誤報等による出動は含まない。

平成31年1月1日～令和元年12月31日

警防調査	火災調査	特別警戒	捜索	予防査察	誤報等	その他	
		3,288 370 1,297 1,193 120	22 10	1,012	42 310	5,645 571 946	山形市 上山市 天童市 山辺町 中山町
		259 55 30 173			2	578	寒河江市 河北町 西川町 朝日町 大江町
		10 745 301	21 4				村山市 東根市 尾花沢市 大石田町
6		117   24	10 70 119			224	新庄市 金山町 最上町 舟形町 真室川町 大蔵村 大鮭川村 戸沢村
		533 705  125	22 86			555  3	米沢市 南陽市 高畠町 西川町
125		447 380  3	46			38 50 275	長井市 小国町 白鷹町 飯豊町
		1,227	182				鶴岡市 三川町
		38  153	215 10		8	2,900	酒田市 庄内町 遊佐町
131	0	11,593	889	1,012	362	11,785	県計

第 22 表 少年・幼年消防クラブ及び婦人(女性)防火クラブの現況

区分 市町村名	少年消防クラブ			幼年消防クラブ			令和 2 年 4 月 1 日現在 婦人(女性)防火クラブ	
	クラブ数	クラブ員数	指導者数	クラブ数	クラブ員数	指導者数	組織数	人員数
山形市	3	1,445	8	66	4,946	407	8	300
上山市	1	20		2	219	19	1	208
天童市	0			5	595	133	8	2,582
山辺町	0			1	49	15		
中山町	0							
寒河江市	0			1	148	14	1	100
河北町	0			4	412	89		
西川町	0			1	108	9		
朝日町	0			1	52	26		
大江町	0			2	148	34		
村山市	7	495	25				7	4,440
東根市	9	1,360	54	4	459	4	7	1,888
尾花沢市	5	205	5	8	430	8	82	5,426
大石田町	0			3	129	6		
新庄市	0			3	252		10	87
金山町	0			1	111	8	9	101
最上町	0			2	152	21		
舟形町	1	34	1	1	30	3	28	137
真室川町	0			1	21	4	4	34
大蔵村	0			1	24		5	40
鮭川村	0						2	30
戸沢村	0			1	28	3		
米沢市	0			9	416	9	16	395
南陽市	2	29	9	10	880	170	4	477
高畠町	0			8	288	149	1	34
川西町	6	206	6	3	57	3	1	19
長井市	11	425	11	17	1,320	17	1	6
小国町	4	281	2	5	336	5		
白鷹町	4	242	4	8	650	8	1	22
飯豊町	6	285	6	9	363	8		
鶴岡市	15	258	15	13	1,374	26	5	1,289
三川町	27	396	27	2	144	2	1	29
酒田市	27	2,141	27	34	2,955	34	15	769
庄内町	5	975	5	7	357		1	160
遊佐町	3	323	36	5	335	81	6	1,812
県計	136	9,120	241	238	17,788	1,315	224	20,385

※ 少年・幼年消防クラブとは、その名称にかかわらず、防火思想の教育等を図ることを目的として結成したもの。指導者には、消防職団員を含まない。

少年消防クラブ：主に 10 歳（小学 5 年生）以上高校生以下

幼年消防クラブ：主に 9 歳（小学 4 年生）以下の児童、幼稚園、保育園の園児等

※ 婦人防火クラブとは、その名称にかかわらず、火災予防思想の普及及び初期消火のための活動を実施している婦人の組織（中学生以下の年少者の組織を除く）をいう。



第23表(1) 市町村消防費性質別歳出決算額

	区分		消防費				人件費			
	市町村	(①～⑥計)	消防本部 署費	消防団費	その他	①	消防本部 署費	消防団費	その他	
消防本部設置市町	山形市	2,857,737	2,480,877	217,100	159,760	2,218,080	2,092,565	45,009	80,506	
	上山市	582,218	468,429	110,287	3,502	347,277	331,789	15,488		
	天童市	819,027	665,713	88,989	64,325	481,695	459,405	19,740	2,550	
	村山市	458,448	386,910	58,309	13,229	315,990	296,736	19,254		
	東根市	679,196	484,306	68,927	125,963	383,612	366,935	15,895	782	
	尾花沢市	549,704	434,362	74,929	40,413	330,769	318,427	12,342		
	鶴岡市	2,469,376	1,996,426	291,380	181,570	1,582,676	1,508,629	74,047		
一部事務組合	西村山広域	987,174	987,174			813,544	813,544			
	最上広域	1,011,509	1,011,509			792,482	792,482			
	置賜広域	1,942,731	1,942,731			1,724,647	1,724,647			
	西置賜行政	928,453	928,453			764,974	764,974			
	酒田地区	2,815,138	2,815,138			1,527,221	1,527,221			
	小計	16,100,711	14,602,028	909,921	588,762	11,282,967	10,997,354	201,775	83,838	
一部事務組合構成市町村	寒河江市	587,118	471,477	63,800	51,841	20,304		18,588	1,716	
	河北町	328,145	253,481	58,779	15,885	29,972		29,972		
	西川町	181,285	124,709	28,825	27,751	17,133		17,133		
	朝日町	197,880	135,416	59,333	3,131	24,940		24,940		
	大江町	219,412	148,088	53,133	18,191	9,253		7,850	1,403	
	新庄市	940,334	594,588	331,831	13,915	56,769	56,769			
	金山町	143,263	104,065	35,499	3,699	20,389		20,389		
	最上町	255,887	140,329	55,350	60,208	27,514		10,053	17,461	
	舟形町	511,549	99	511,450		13,897		13,897		
	真室川町	229,056	116,763	112,293		24,617		24,617		
	大蔵村	257,627	65,666	55,912	136,049	5,392		5,392		
	鮭川村	163,574	69,419	94,155		6,127		6,127		
	戸沢村	134,419	91,642	27,063	15,714	6,140		6,140		
	米沢市	1,256,976	1,003,636	63,952	189,388	33,981		21,133	12,848	
	南陽市	596,907	449,737	104,958	42,212	18,535		18,535		
	高島町	450,095	369,117	66,083	14,895	15,506		15,506		
	川西町	363,950	299,257	50,048	14,645	11,265		11,265		
	長井市	603,925	527,654	52,245	24,026	13,231		13,190	41	
	小国町	289,899	212,492	66,265	11,142	6,594		6,594		
	白鷹町	361,001	267,459	64,840	28,702	20,109		11,982	8,127	
飯豊町	246,283	197,758	48,525		12,689		12,689			
酒田市	1,794,523	1,542,069	180,248	72,206	53,347		51,450	1,897		
庄内町	547,015	434,066	112,576	373	25,830		25,830			
遊佐町	364,440	243,030	102,327	19,083	36,919		36,919			
委託	山辺町	316,537	209,783	106,754		48,817		48,817		
	中山町	512,279	173,889	32,102	306,288	7,535		7,535		
	大石田町	579,454	137,910	25,918	415,626	21,678		8,506	13,172	
	三川町	230,697	194,296	33,514	2,887	8,784		8,784		
	小計	12,663,530	8,577,895	2,597,778	1,487,857	597,267	56,769	483,833	56,665	

(注釈) ※平成29年度当時の区分

一部事務組合構成市町村  
 西村山広域(寒河江市、河北町、西川町、朝日町、大江町)  
 最上広域(新庄市、金山町、最上町、舟形町、真室川町、大蔵村、鮭川村、戸沢村)  
 置賜広域(米沢市、南陽市、高島町、川西町)  
 西置賜行政(長井市、小国町、白鷹町、飯豊町)  
 酒田地区(酒田市、庄内町、遊佐町)  
 受委託関係市町村  
 山形市が山辺町及び中山町の業務を受託。  
 尾花沢市が大石田町の業務を受託。  
 鶴岡市が三川町の業務を受託。

※ 「地方財政状況調査(総務省自治財政局)」の各性質別項目と一致

「人件費」は、消防費に係る一切の人件費。「物件費」は、消費的性質の経費で消防団員の出勤手当や1件100万円未満の備品購入費を含む。「補助費等」は、報償費、負担金、補助金等のほか、県消防補償等組合の掛金を含む。

【令和元年度会計】

(単位：千円)

物件費 ②	維持補修費 ③			消防本部 署	消防団費	その他		
	消防本部 署	消防団費	その他					
332,431	215,702	65,947	50,782	9,197	9,147	50	山形市	
63,238	48,080	15,158		4,151	4,151		上山市	
108,007	71,146	23,350	13,511	3,048	3,048		天童市	
36,818	21,233	9,728	5,857	12,517	11,167	1,114	236	村山市
85,863	49,307	26,132	10,424	21,513	12,747		8,766	東根市
61,154	32,003	11,482	17,669	14,906	12,461		2,445	尾花沢市
242,038	139,485	44,540	58,013	13,017	9,125	3,067	825	鶴岡市
66,484	66,484			2,019	2,019			西村山広域
93,060	93,060			13,517	13,517			最上広域
150,241	150,241			6,979	6,979			置賜広域
134,232	134,232			1,769	1,769			西置賜行政
137,513	137,513			3,302	3,302			酒田地区
1,511,079	1,158,486	196,337	156,256	105,935	89,432	4,181	12,322	小計
37,423		27,265	10,158	86		86		寒河江市
19,497		19,497		545		545		河北町
11,692		11,692		0				西川町
19,897		19,897		0				朝日町
23,556		23,556		0				大江町
18,753	18,753			1,771	1,771			新庄市
6,864		4,078	2,786	0				金山町
5,699		5,287	412	490		490		最上町
12,308		12,308		407		407		舟形町
27,403		27,403		10,387		10,387		真室川町
15,967		15,967		0				大蔵村
17,027		17,027		669	669			鮭川村
18,771		10,904	7,867	5,276		2,340	2,936	戸沢村
51,412	5,088	15,763	30,561	721	695		26	米沢市
42,232		24,743	17,489	1,895		1,291	604	南陽市
11,578		11,578		781		781		高畠町
18,908		9,514	9,394	1,163		800	363	川西町
30,214		9,882	20,332	8		8		長井市
23,338		23,338		856		856		小国町
22,699		19,309	3,390	3,524		3,459	65	白鷹町
13,904		13,904		0				飯豊町
73,545		24,996	48,549	5,252		5,252		酒田市
28,659		28,659		2,455		2,455		庄内町
16,747		16,747		1,003		1,003		遊佐町
39,260		39,260		1,712		1,712		山辺町
13,470		8,692	4,778	0				中山町
12,333		9,296	3,037	0				大石田町
209,008	194,254	14,754		3,051		3,051		三川町
842,164	218,095	465,316	158,753	42,052	3,135	34,923	3,994	小計

第23表(2) 市町村消防費性質別歳出決算額

	区分				普通建設事業費				
	市町村	補助費等 ④	消防本部 署費	消防団費	その他	消防本部 署費	消防団費	その他	
消防本部設置市町	山形市	89,463	24,019	51,115	14,329	208,566	139,444	55,029	14,093
	上山市	36,706	15,468	21,238		130,846	68,941	58,403	3,502
	天童市	65,526	21,198	40,069	4,259	160,751	110,916	5,830	44,005
	村山市	32,224	8,295	21,481	2,448	60,899	49,479	6,732	4,688
	東根市	35,825	6,674	26,900	2,251	152,383	48,643		103,740
	尾花沢市	25,425	6,157	18,597	671	117,450	65,314	32,508	19,628
	鶴岡市	139,621	45,130	86,012	8,479	492,024	294,057	83,714	114,253
一部事務組合	西村山広域	10,166	10,166			94,961	94,961		
	最上広域	17,555	17,555			94,895	94,895		
	置賜広域	13,902	13,902			46,962	46,962		
	西置賜行政	7,072	7,072			20,406	20,406		
	酒田地区	15,054	15,054			1,132,048	1,132,048		
小計	488,539	190,690	265,412	32,437	2,712,191	2,166,066	242,216	303,909	
一部事務組合構成市町村	寒河江市	510,178	471,477	17,861	20,840	19,127			19,127
	河北町	262,537	253,481	8,765	291	15,594			15,594
	西川町	136,819	124,709		12,110	7,958			7,958
	朝日町	145,811	135,416	7,264	3,131	7,232		7,232	
	大江町	167,708	148,088	7,057	12,563	18,895		14,670	4,225
	新庄市	531,559	517,295	349	13,915	331,482		331,482	
	金山町	116,010	104,065	11,032	913	0			
	最上町	155,113	140,329	14,784		67,071		24,736	42,335
	舟形町	99,821	99	99,722		385,116		385,116	
	真室川町	131,590	116,763	14,827		35,059		35,059	
	大蔵村	76,535	65,666	9,720	1,149	159,733		24,833	134,900
	鮭川村	78,746	68,750	9,996		61,005		61,005	
	戸沢村	102,071	91,642	7,679	2,750	2,161			2,161
	米沢市	1,161,531	997,853	25,182	138,496	9,331		1,874	7,457
	南陽市	480,424	449,737	21,210	9,477	53,821		39,179	14,642
	高畠町	391,361	369,117	18,062	4,182	30,869		20,156	10,713
	川西町	310,573	292,751	14,701	3,121	22,041	6,506	13,768	1,767
	長井市	554,677	527,654	23,469	3,554	5,795		5,696	99
	小国町	228,545	212,492	13,992	2,061	30,566		21,485	9,081
	白鷹町	290,222	267,459	18,174	4,589	24,447		11,916	12,531
飯豊町	197,758	197,758			21,932		21,932		
酒田市	1,544,149	1,478,844	56,368	8,937	118,078	63,073	42,182	12,823	
庄内町	490,071	434,066	55,632	373	0				
遊佐町	265,426	243,030	19,922	2,474	44,345		27,736	16,609	
委託	山辺町	224,299	209,783	14,516		2,449		2,449	
	中山町	193,177	173,889	15,875	3,413	298,054			298,054
	大石田町	153,583	137,910	8,116	7,557	391,860			391,860
	三川町	9,104	42	6,416	2,646	750		509	241
小計	9,009,398	8,230,165	520,691	258,542	2,164,771	69,579	1,093,015	1,002,177	

(注釈) ※平成29年度当時の区分  
 一部事務組合構成市町村 西村山広域(寒河江市、河北町、西川町、朝日町、大江町)  
 最上広域(新庄市、金山町、最上町、舟形町、真室川町、大蔵村、鮭川村、戸沢村)  
 置賜広域(米沢市、南陽市、高畠町、川西町)  
 西置賜行政(長井市、小国町、白鷹町、飯豊町)  
 酒田地区(酒田市、庄内町、遊佐町)  
 受委託関係 山形市が山辺町及び中山町の業務を受託。  
 市町村 尾花沢市が大石田町の業務を受託。  
 鶴岡市が三川町の業務を受託。



【令和元年度会計】

(単位：千円)

その他 ⑥	消防本部 署	消防団費	その他	
0				山形市
0				上山市
0				天童市
0				村山市
0				東根市
0				尾花沢市
0				鶴岡市
0				西村山広域
0				最上広域
0				置賜広域
0				西置賜行政
0				酒田地区
0	0	0	0	小計
0				寒河江市
0				河北町
7,683			7,683	西川町
0				朝日町
0				大江町
0				新庄市
0				金山町
0				最上町
0				舟形町
0				真室川町
0				大蔵村
0				鮭川村
0				戸沢村
0				米沢市
0				南陽市
0				高島町
0				川西町
0				長井市
0				小国町
0				白鷹町
0				飯豊町
152	152			酒田市
0				庄内町
0				遊佐町
0				山辺町
43			43	中山町
0				大石田町
0				三川町
7,878	152	0	7,726	小計

