

第 2 章

火 災 の 部

利用にあたって

この統計は、総務省消防庁で定めている「火災報告取扱要領」により県内の消防本部等から報告された令和2年1月から令和2年12月までの内容をもとに集計作成したものである。

1 火災の定義

ここにいう「火災」とは、人の意図に反して発生し若しくは拡大し、又は放火により発生して消火の必要がある燃焼現象であって、これを消火するために消火施設又はこれと同程度の効果のあるものの利用を必要とするもの、又は人の意図に反して発生し、若しくは拡大した爆発現象をいう。

2 火災の種別

火災は、次の種別に区分する。この場合において、火災の種別が2以上複合するときは焼き損害額の大きな方の種別による。

(1) 建物火災	建物又はその収容物が焼損した火災
(2) 林野火災	森林、原野又は牧野が焼損した火災
(3) 車両火災	原動機によって運航することができる車両及び被けん引車又はこれらの積載物が焼損した火災
(4) 船舶火災	船舶又はその積載物が焼損した火災
(5) 航空機火災	航空機又はその積載物が焼損した火災
(6) その他の火災	(1) から (5) 以外の火災

3 火災の損害額

火災によって受けた直接的な損害額をいい、消火のために要した経費、焼跡整理費、り災のための休業による損失等の間接的な損害額を除く。

なお、損害額は、り災地における時価による。

4 焼損の程度

焼損の程度は、次の通り区分する。

(1) 全焼	建物の焼き損害額が、火災前の建物の評価額の70%以上のもの、又はこれ未満であっても残存部分に補修を加えて再使用できないもの
(2) 半焼	建物の焼き損害額が、火災前の建物の評価額の20%以上のもので、全焼に該当しないもの
(3) 部分焼	建物の焼き損害額が、火災前の建物の評価額の20%未満のもので、(4) ぼやに該当しないもの
(4) ぼや	建物の焼き損害額が、火災前の建物の評価額の10%未満であり焼損床面積が1平方メートル未満のもの、建物の焼き損害額が火災前の建物の評価額の10%未満のものであり焼損表面積が1平方メートル未満のもの、又は収容物のみ焼損したもの

5 かり災世帯

(1) かり災世帯の定義

ア 住居及び家計をともにする者又は1人で居住し家計を維持する者ごとに1世帯とする。ただし、共同住宅の共有部分のみり災した場合には、かり災世帯数を計上しない(普通世帯)。

イ 寄宿舍その他これに類する施設に常時宿泊する者については、当該施設に宿泊する全ての者の集まりを1世帯とする(準世帯)。

(2) かり災程度

ア 全損	建物の火災損害額が、り災前の建物の評価額の70%以上のもの
イ 半損	建物の火災損害額が、り災前の建物の評価額の20%以上のもので全損に該当しないもの
ウ 小損	建物の火災損害額が、り災前の建物の評価額の20%未満のもの

6 死者及び負傷者

「死者」または「負傷者」とは、火災現場において火災に直接起因して死亡したもの(病死者を除く)又は負傷した者をいう。なお、火災により負傷した後48時間以内に死亡した者は、火災による死者とする。

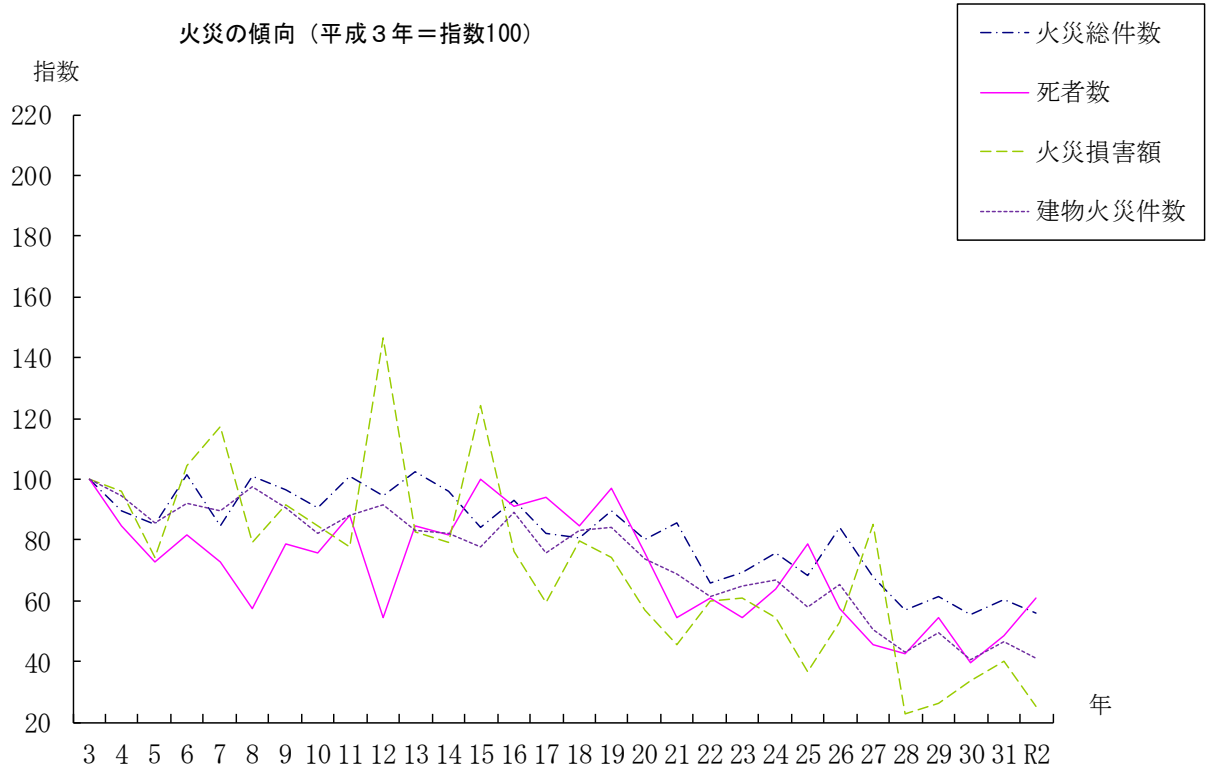
7 出火原因

出火原因は、発火源、経過及び着火物の3つに区分する。

火災の概況

1 火災の概況【第1表参照】

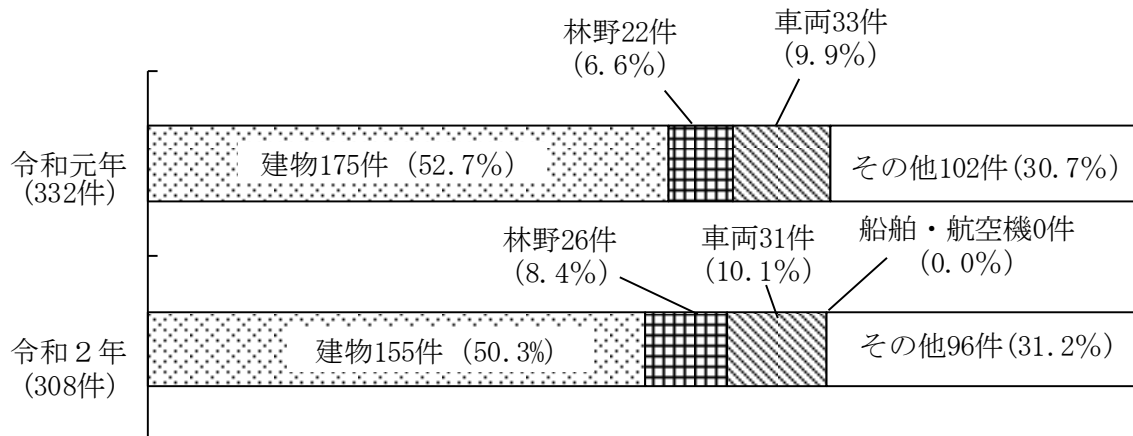
令和2年中の火災は、出火件数 308 件（1日当たり 0.84 件）、死者数 15 人（放火自殺者除く）、負傷者数 40 人、損害額 520,601 千円、建物焼損棟数 234 棟、建物焼損床面積 12,629 m²、建物焼損表面積 1,429 m²、林野焼損面積 798a、り災世帯数 135 世帯



2 火災種別【第1表参照】

令和2年の出火件数を火災種別にみると、建物火災 155 件（全出火件数の 50.3%）、林野火災 26 件（同 8.4%）、車両火災 31 件（同 10.1%）、その他火災 96 件（同 31.2%）となっている。

火災種別出火件数の構成割合



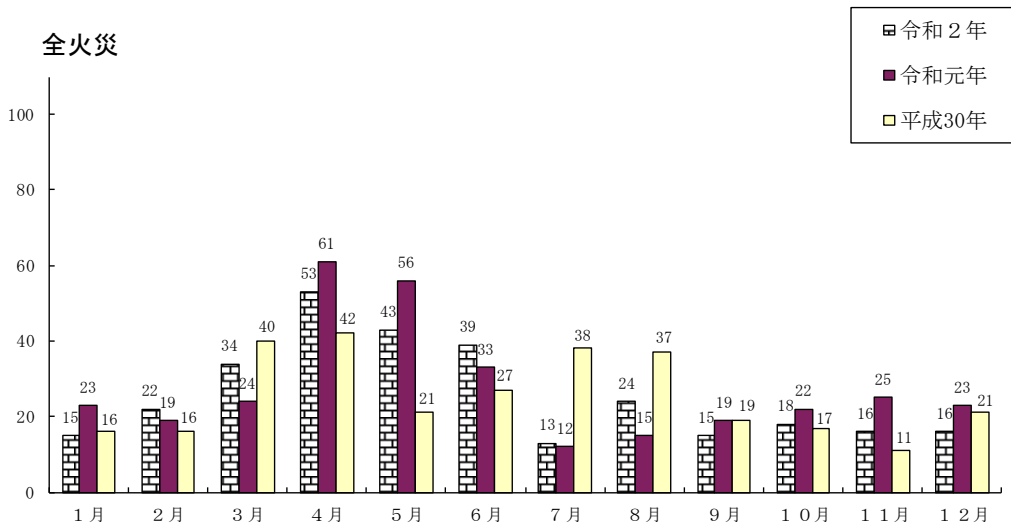
3 月別出火件数【第2表参照】

出火件数を月別に見ると、4月が53件（前年61件）と最も多く、次いで5月の43件（前年56件）の順である。月平均出火件数は26件である。

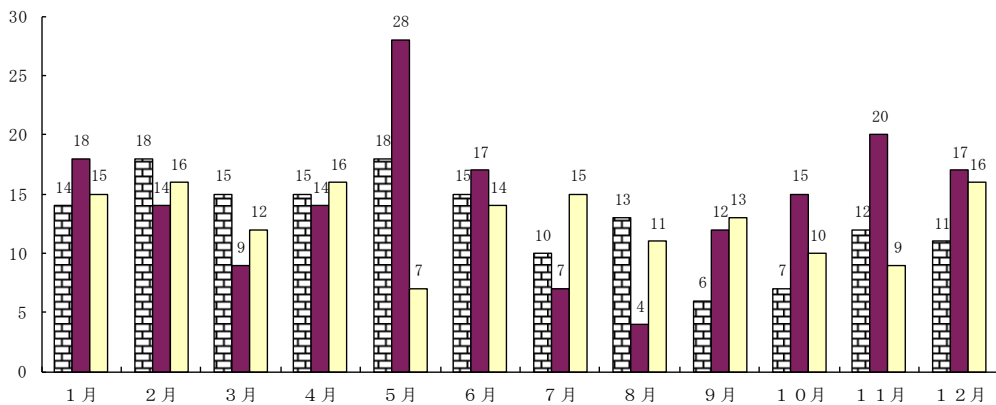
月別火災件数比較図

全火災

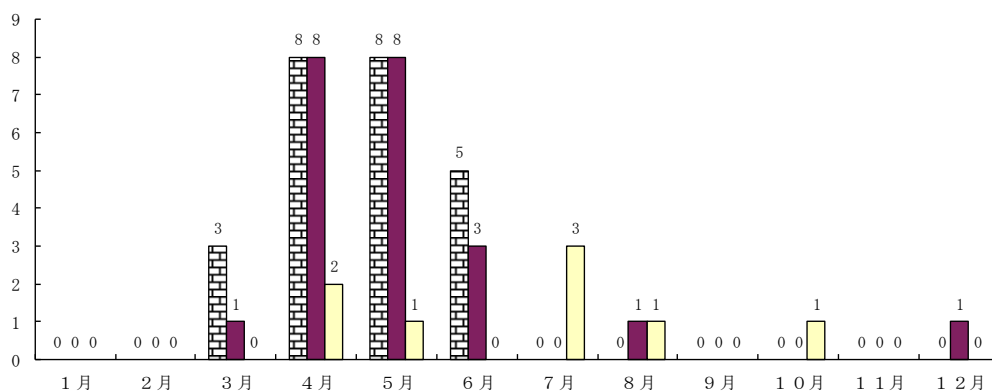
	1月	2月	3月	4月	5月	6月	7月	8月	9月	10月	11月	12月	合計
令和2年	15	22	34	53	43	39	13	24	15	18	16	16	308
令和元年	23	19	24	61	56	33	12	15	19	22	25	23	332
平成30年	16	16	40	42	21	27	38	37	19	17	11	21	305



建物火災



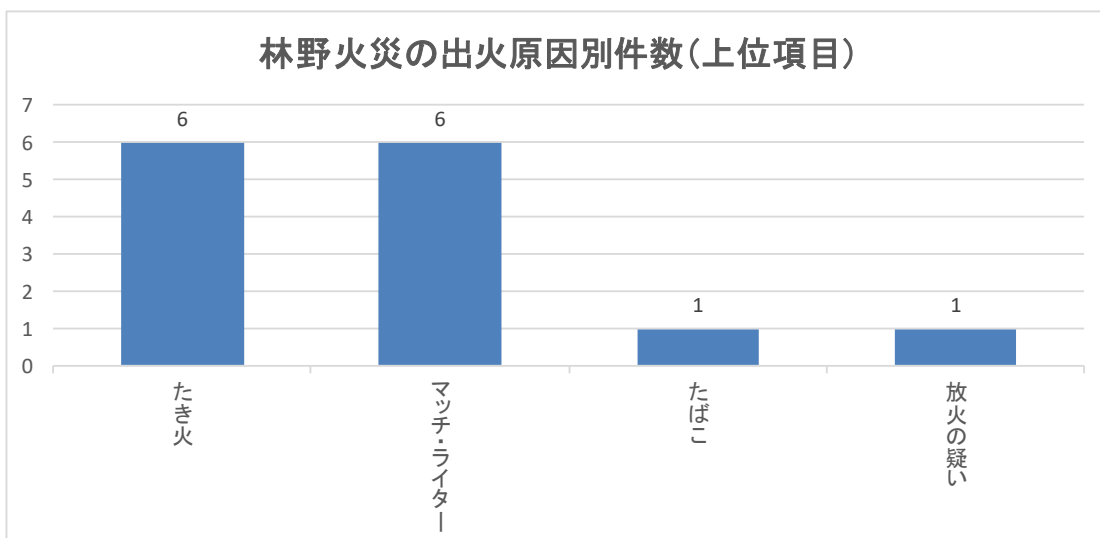
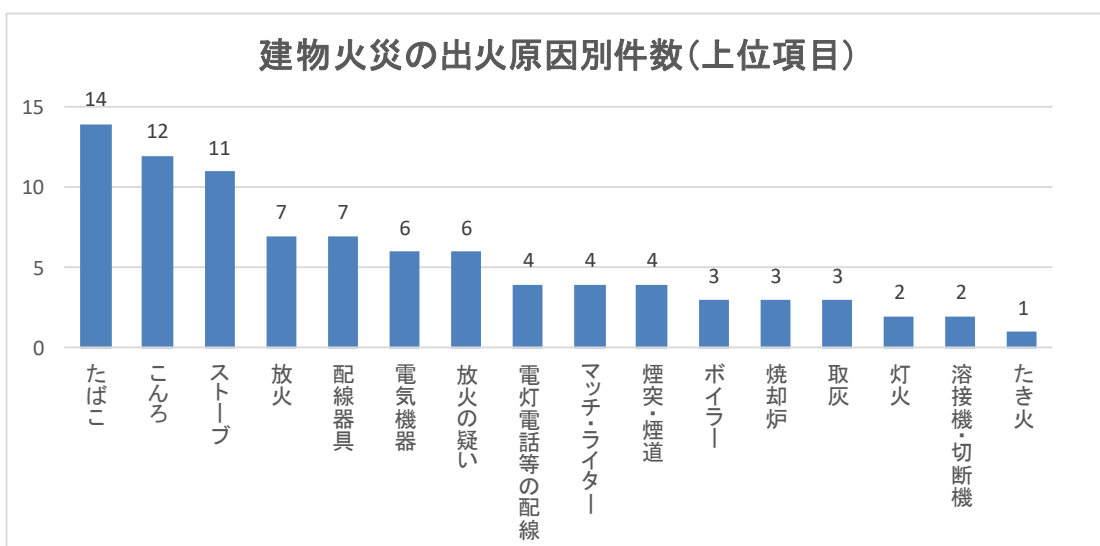
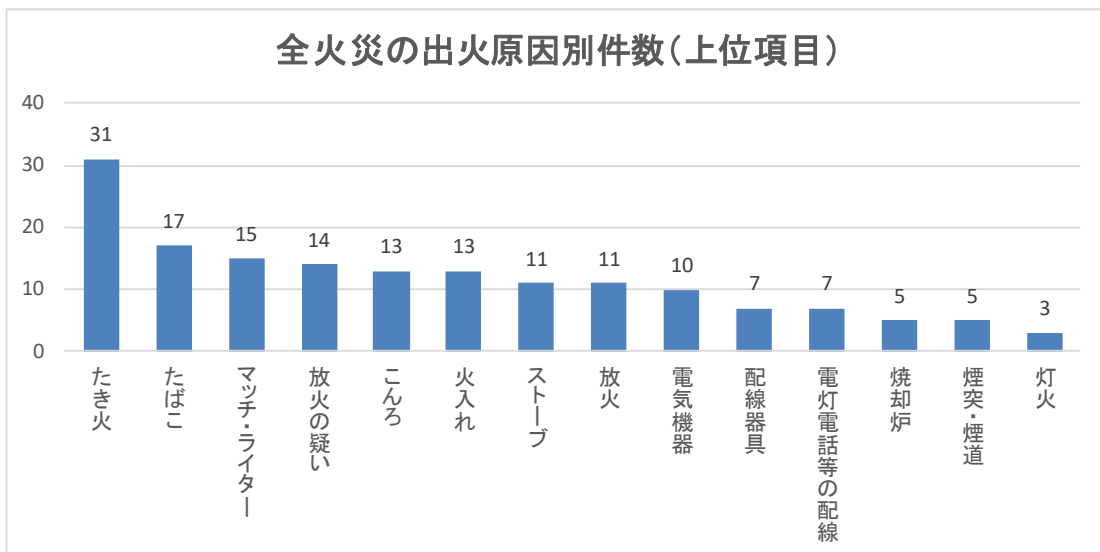
林野火災



4 出火原因【第5表参照】

出火原因では、たき火 31 件（全原因数の 10.1%）で第 1 位、次いでたばこ 17 件（同 5.5%）、マッチ・ライター 15 件（同 4.9%）となっている。

火災種別・出火原因別件数（令和 2 年中）



5 損害額【第1表参照】

火災による損害額は、5億2,060万1千円で、前年の7億7,387万5千円に比べ2億5,327万4千円の減少である。

損害額を火災1件あたりで見ると、169.0万円となっている。

6 火災による死者【第1表参照】

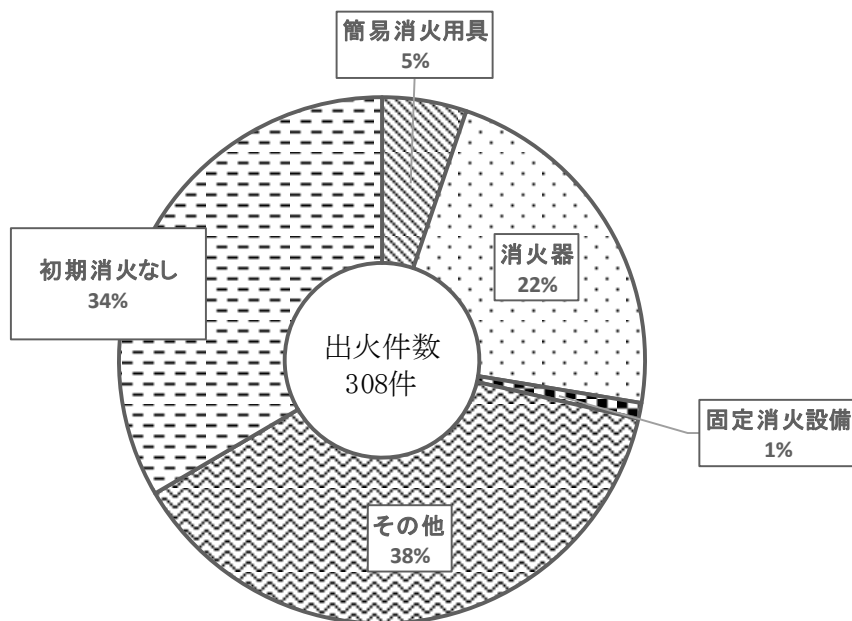
火災による死者（放火自殺者除く）は15人発生しており、前年13人に比べ2人の増加となった。

また、心中を含む放火自殺者は5人であり、前年の3人に比べ2人の増加となった。

7 初期消火器具使用状況

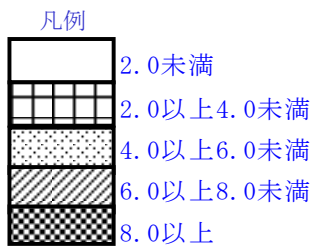
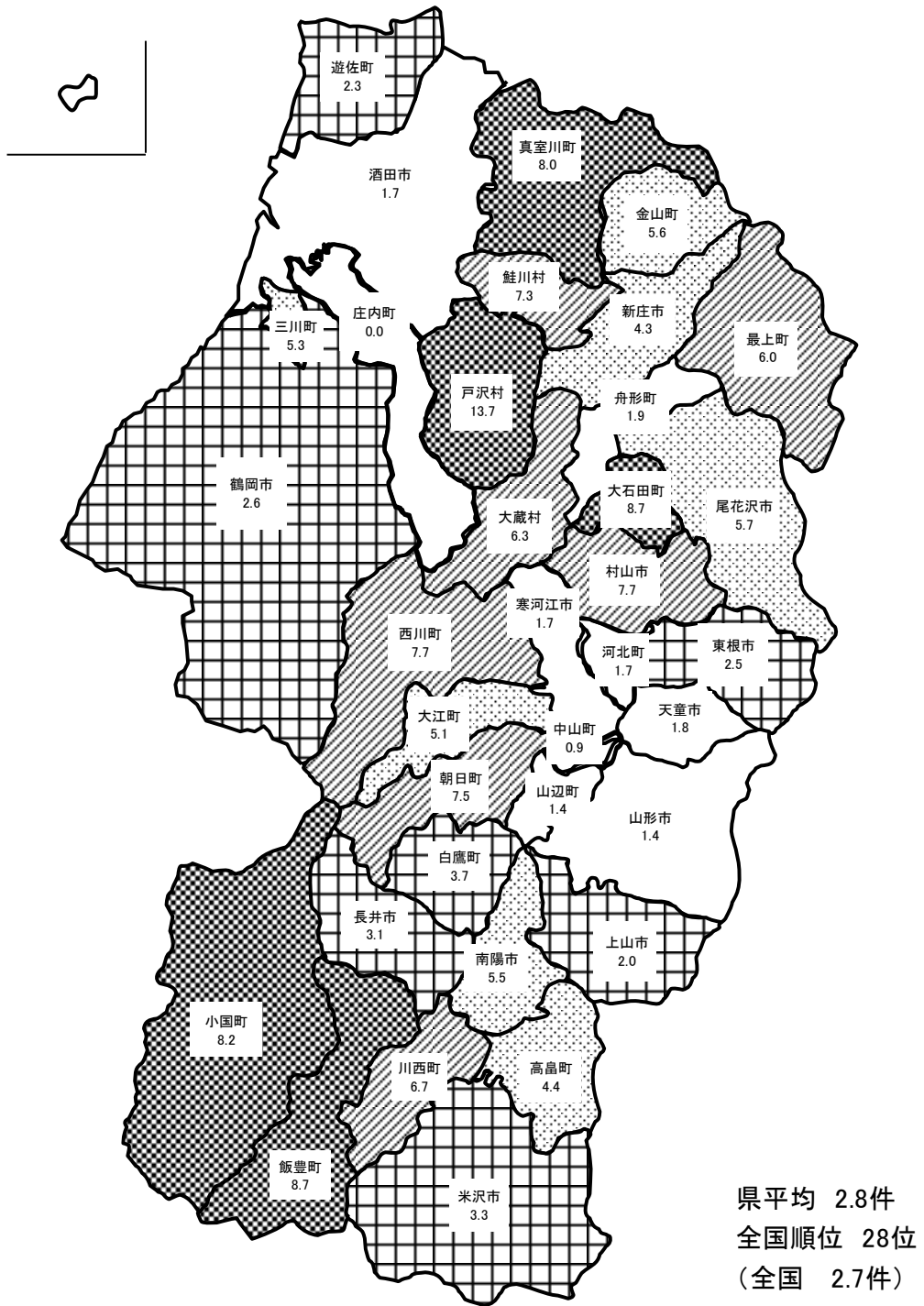
単位：件

簡易消火用具	消火器	固定消火設備	その他	初期消火なし	計
16	69	3	117	103	308



8 出火率(人口1万人あたりの出火件数)

市町村別人口1万人あたりの出火件数(出火率)



注) 人口は令和2年1月1日現在の住民基本台帳による。

第1表 令和2年中の火災発生状況

	令和2年 (A)	令和元年 (B)	増減数 (A - B)	増減率
合 計 (件)	308	332	-24	-7.2%
建物	155	175	-20	-11.4%
林野	26	22	4	18.2%
車両	31	33	-2	-6.1%
船舶	0	0	0	
航空機	0	0	0	
その他	96	102	-6	-5.9%
うち爆発	0	2	-2	皆減
建物焼損床面積 (㎡)	12,629	15,419	-2,790	-18.1%
建物焼損表面積 (㎡)	1,429	1,585	-156	-9.8%
林野焼損面積 (a)	798	1,371	-573	-41.8%
損害額合計 (千円)	520,601	773,875	-253,274	-32.7%
建物	501,025	648,995	-147,970	-22.8%
林野	114	1,124	-1,010	-89.9%
車両	14,842	22,637	-7,795	-34.4%
船舶	0	0	0	
航空機	0	0	0	
その他	4,620	5,543	-923	-16.7%
爆発	0	95,576	-95,576	皆減
焼損棟数合計 (棟)	234	301	-67	-22.3%
全焼	82	95	-13	-13.7%
半焼	10	18	-8	-44.4%
部分焼	80	96	-16	-16.7%
ぼや	62	92	-30	-32.6%
り災世帯数 (世帯)	135	143	-8	-5.6%
負傷者 (人)	40	52	-12	-23.1%
死者 (人)	20	16	4	25.0%
うち自殺者除く	15	13	2	15.4%

第2表 月別火災発生状況

	火災件数 (件)							焼損面積			損害額 (千円)				
	合計	建物	林野	車両	船舶	航空機	その他	建物 (㎡)		林野 (a)	合計 (爆発含む)	建物	林野	車両	船舶
								床面積	表面積						
1 月	15	14		1				1,510	66		50,084	49,532		552	
2 月	22	18		3			1	1,674	57		75,172	72,337		2,196	
3 月	34	15	3	2			14	850	26	54	29,102	28,047		113	
4 月	53	15	8	2			28	1,140	211	496	55,825	54,896	24	345	
5 月	43	18	9	4			12	1,363	540	227	28,951	27,938	75	750	
6 月	39	15	5	3			16	1,089	63	21	50,798	50,711	15	50	
7 月	13	10					3	947	237		78,363	77,307		10	
8 月	24	13		6			5	1,044	198		47,643	43,935		3,343	
9 月	15	6		2			7	688	3		13,410	12,396		240	
10 月	18	7	1	6			4	1,086	1		41,024	34,633		6,391	
11 月	16	12					4	610	9		34,434	34,353			
12 月	16	12		2			2	628	18		15,795	14,940		852	
令和2年	308	155	26	31	0	0	96	12,629	1,429	798	520,601	501,025	114	14,842	0
令和元年	332	175	22	33	0		102	15,419	1,585	1,371	773,875	648,995	1,124	22,637	0
30年	305	154	8	25	0		118	11,495	1,305	48	652,521	621,736	6,973	14,817	0
29年	336	187	23	30	1	1	94	12,763	1,397	3,165	510,276	471,334	11,712	10,903	326
28年	311	163	25	27			96	8,787	928	340	442,603	430,507	361	8,054	
27年	372	190	35	34			113	27,959	1,371	497	1,653,127	1,624,127	2,854	14,870	
26年	462	246	32	38			146	20,949	1,579	1,648	1,030,582	997,344	3,727	20,031	
25年	376	218	22	25			111	21,445	1,207	213	715,852	704,424	136	8,619	
24年	415	253	22	35	1		104	19,385	1,607	254	1,054,320	1,035,371	173	12,464	1,500
23年	380	245	16	42			77	20,391	1,948	680	1,179,446	1,147,944	3,624	14,564	
22年	362	232	12	48			70	20,742	1,894	149	1,164,845	1,143,951	1,408	12,869	
21年	470	260	50	39	1		120	17,777	3,161	2,678	887,635	851,523	4,536	15,628	3,000
20年	439	279	33	38			89	21,905	982	979	1,103,230	1,036,351	9,314	48,738	
19年	492	317	28	53			94	24,998	2,023	712	1,444,506	1,226,900	2,755	31,040	
18年	442	315	14	46			67	26,845	1,278	478	1,551,578	1,497,558	1,177	29,407	
17年	451	286	15	48			102	21,036	1,835	2,907	1,155,016	1,121,419	3,051	21,742	
16年	512	337	28	51	1		95	26,306	1,963	688	1,485,572	1,431,363	3,448	14,799	18,360
15年	463	294	25	45			99	21,447	1,321	1,800	1,476,652	1,408,756	4,444	58,138	
14年	526	310	46	53			117	21,519	2,049	1,273	1,539,170	1,509,116	3,214	22,398	
13年	563	315	56	51			141	23,426	1,839	2,097	1,603,030	1,546,113	6,573	18,168	

令和2年1月1日～令和2年12月31日

航空機	その他	爆発	焼損数							爆発の 損害数	り災世帯数				り災 人員	負 傷 者	全 死 者	自 殺	
			建物（棟）					車 両	船 舶		航 空 機	合 計	全 損	半 損					小 損
			合 計	全 焼	半 焼	部 分 焼	ぼ や												
			27	12		9	6	3			16	9		7	37	1	4		
	639		21	6	2	6	7	3			23	4	1	18	53	6	4		
	942		19	4	2	10	3	1			13	3	2	8	41	8	1		
	560		27	12	1	8	6	4			13	4		9	34	7	3		
	188		25	10	1	9	5	4			13	4	1	8	27	4	1		
	22		17	2	2	6	7	3			7		1	6	21	4			
	1,046		17	5	1	5	6	1			11	4	1	6	32	2	1		
	365		31	10		14	7	6			15	6		9	30	3	2		
	774		11	4		4	3	2			5	2		3	22		1		
			13	8		1	4	10			5	4		1	11	1	2		
	81		14	7		4	3				7	3		4	26	2			
	3		12	2	1	4	5	2			7		2	5	18	2	1		
0	4,620	0	234	82	10	80	62	39	0	0	0	135	43	8	84	352	40	20	5
	5,543	95,576	301	95	18	96	92	47			1	143	46	15	82	381	52	16	3
	8,995	0	241	86	10	72	73	30			0	121	38	4	79	317	54	13	3
8,000	7,995	6	296	98	20	95	83	34	1	1	1	151	43	12	96	437	51	18	2
	3,655	26	264	81	11	83	89	34			0	119	30	6	83	314	53	14	5
	11,276		299	95	16	98	90	54				138	39	4	95	395	56	15	5
	9,429	51	387	126	28	124	109	59			2	185	55	16	114	542	78	19	5
	2,477	196	340	103	15	100	122	32			2	196	70	9	117	545	75	26	8
	4,006	806	391	110	31	127	123	41			6	208	65	19	124	631	62	21	5
	13,205	109	341	109	21	102	109	46			1	196	61	9	126	603	69	18	3
	6,617		336	109	25	101	101	48				179	55	12	112	533	80	20	2
	12,948		419	128	19	145	127	40	1			222	76	8	138	676	59	18	8
	7,937	890	388	142	23	131	92	38			3	235	85	16	134	896	94	25	3
	182,679	1,132	484	132	56	166	130	69			1	269	65	18	186	893	108	32	7
	23,325	111	426	128	27	148	123	46			1	259	84	16	159	863	82	28	6
	6,875	1,929	397	135	20	125	117	44			2	239	75	13	151	769	76	31	7
	9,904	7,698	479	155	44	148	132	38	1		3	302	104	34	164	1,004	100	30	10
	5,265	49	389	119	37	118	115	55			2	220	63	18	139	671	77	33	14
	4,256	186	445	119	38	151	137	58			2	256	67	27	162	826	100	27	12
	31,406	770	420	133	39	121	127	60			2	250	92	22	136	826	102	28	7

第3表 市町村別火災発生状況

区分 市町村	火災件数 (件)							焼損棟数					焼損面積		林野 (a)	死傷者数	
	合計	建物	林野	車両	船舶	航空機	その他	建物 (棟)					建物 (㎡)			死者	負傷者
								合計	全焼	半焼	部分焼	ぼや	床面積	表面積			
山形市	35	23		3			9	35	6	2	15	12	1,243	297		2	7
上山市	6	4		2				8	3		4	1	302	11			
天童市	11	5					6	8	5		1	2	352	4			
山辺町	2	2						3			2	1	122	460			
中山町	1	1						1			1		16	6			
寒河江市	7	3					4	3	1			2	129				1
河北町	3	2	1					2	1		1		10	1	15		1
西川町	4	3		1				4	2		1	1	269				
朝日町	5	2	1	1			1	2	1		1		231		5		2
大江町	4	2	1	1				2		1	1		61	2	44		
村山市	18	9					9	9	2		5	2	481	155		1	4
東根市	12	5		2			5	12	8	1	1	2	273				1
尾花沢市	9	4	3	1			1	4	3		1		468	53	57		1
大石田町	6		4	2				0							17		
新庄市	15	9					6	11	5		4	2	390				1
金山町	3	1		2				1			1		4				
最上町	5	3		1			1	4	2	1		1	507	42			
舟形町	1		1					0							12		
真室川町	6	3	1				2	4	1	1	1	1	235	13	19		
大蔵村	2	1					1	1			1			4			
鮭川村	3		1				2	0									
戸沢村	6	4	2					11	4	2	2	3	744	34	3	2	1
米沢市	26	13		2			11	23	7		9	7	1,358	201		5	8
南陽市	17	8	2	1			6	14	5		4	5	1,031	18	434	1	1
高島町	10	3	3				4	4	1	1	1	1	187	1	113		3
川西町	10	3	1	2			4	6	2		3	1	607	22	7	1	2
長井市	8	5	1	1			1	17	8		7	2	960	42	27	3	1
小国町	6	3	1				2	4	2		2		470	14		1	
白鷹町	5	3	1				1	3	1		1	1	436	13	3	1	
飯豊町	6	2	1	1			2	2			1	1	3		16		
鶴岡市	32	17	1	4			10	21	9		6	6	902	32	26	1	5
三川町	4	1		2			1	1			1		5			1	
酒田市	17	9		2			6	12	2	1	1	8	353	4			1
庄内町	0							0									
遊佐町	3	2					1	2	1		1		480			1	
県計	308	155	26	31	0	0	96	234	82	10	80	62	12,629	1,429	798	20	40

令和2年1月1日～令和2年12月31日

り災世帯数				り災人員	損害額 (千円)									
合計	全損	半損	小損		合計 (爆発含む)	建物			林野	車両	船舶	航空機	その他	爆発
						建物	収容物	小計						
22	5	3	14	53	111,640	89,067	21,667	110,734		152			754	
1	1			1	9,957	9,511	391	9,902		55				
4	1		3	9	3,754	2,839	363	3,202					552	
1			1	2	794	311	483	794						
1			1	2	756	722	34	756						
2			2	10	3,865	1,789	2,048	3,837		26			2	
1			1	4	499	178	160	338	3				158	
3	1		2	16	26,126	18,968	4,074	23,042		3,025			59	
2	1		1	8	24,827	17,393	7,311	24,704		108			15	
2		1	1	5	4,437	2,562	953	3,515	75	847				
7	2		5	18	11,515	8,802	2,713	11,515						
3	1		2	11	5,224	4,827	321	5,148		74			2	
2	1		1	8	10,848	8,154	2,113	10,267					581	
0					220			0		220				
3	1		2	5	12,379	10,723	752	11,475					904	
1			1	7	2,634		32	32		2,602				
0					35,028	31,738	2,914	34,652		376				
0					0			0						
2	1	1		4	3,134	1,732	742	2,474	20				640	
1			1	1	7	7		7						
0					15			0	15					
11	2	1	8	22	11,575	8,696	2,878	11,574	1					
16	6		10	37	67,668	53,887	12,229	66,116		1,506			46	
7	2		5	20	36,567	9,793	22,270	32,063		4,504				
2		1	1	10	3,975	2,115	1,859	3,974					1	
3			3	7	9,468	6,606	2,500	9,106		115			247	
11	5		6	26	21,295	15,579	5,547	21,126		64			105	
3	2		1	6	39,094	12,379	26,715	39,094						
2	1		1	4	934	338	596	934						
0					138	13	80	93		45				
17	9		8	34	37,100	30,404	6,165	36,569		531				
1			1	3	279	77	2	79		200				
3	1	1	1	15	18,133	12,643	4,544	17,187		392			554	
0					0			0						
1			1	4	6,716	4,474	2,242	6,716						
135	43	8	84	352	520,601	366,327	134,698	501,025	114	14,842	0	0	4,620	0

第4表 市町村別月別火災件数及び損害額

区分 市町村	合計		1月		2月		3月		4月		5月	
	件数	損害額	件数	損害額	件数	損害額	件数	損害額	件数	損害額	件数	損害額
山形市	35	111,640	4	3,358	3	28,758	3	146	5	22,065	4	176
上山市	6	9,957	1	274			1	50				
天童市	11	3,754	1	42	2	118	1		1	1,045	3	2,549
山辺町	2	794									1	791
中山町	1	756					1	756				
寒河江市	7	3,865			1	5	2		1		1	3,836
河北町	3	499					1	110	1	3	1	386
西川町	4	26,126					1	85				
朝日町	5	24,827							3	24,347	1	437
大江町	4	4,437			1	31					1	75
村山市	18	11,515	1	307	1	19	1		3	3	3	6,463
東根市	12	5,224			2	1,353	1		3	249	2	
尾花沢市	9	10,848			1		1	5	1		4	6,340
大石田町	6	220					1		1			
新庄市	15	12,379			1	600	2	2,125	1		2	3
金山町	3	2,634			1	2,162	1	32			1	440
最上町	5	35,028	1	74					1			
舟形町	1	0										
真室川町	6	3,134					3	3,076	3	58		
大蔵村	2	7							1		1	7
鮭川村	3	15							1			
戸沢村	6	11,575	1	27	1	4,818			1	1	1	2,450
米沢市	26	67,668	1	16,227	2	25,601	5	11,359	6	4,571		
南陽市	17	36,567	1	6,962					6	13	1	
高畠町	10	3,975					1	1	1		5	227
川西町	10	9,468			1	7,307			2		2	
長井市	8	21,295	1	13,934			1				2	4,148
小国町	6	39,094	1	8,587					1			
白鷹町	5	934			1	840			1		1	
飯豊町	6	138			1						2	
鶴岡市	32	37,100			2	1,064	4		5	3,377	3	323
三川町	4	279					1	79	2			
酒田市	17	18,133	2	292	1	2,496	1	11,278	2	93	1	300
庄内町	0	0										
遊佐町	3	6,716					1					
県計	308	520,601	15	50,084	22	75,172	34	29,102	53	55,825	43	28,951

令和2年1月1日～令和2年12月31日 (損害額単位: 千円)

6月		7月		8月		9月		10月		11月		12月	
件数	損害額	件数	損害額	件数	損害額	件数	損害額	件数	損害額	件数	損害額	件数	損害額
3	171	3	41,811	3	6,831	3	820	2	23	1	367	1	7,114
1	50			1	9,573			1	5			1	5
3				1	3								
1												1	24
1	3			1	3,083					1	22,955		
				1	43							2	4,331
5				2	788	1	3,747					1	188
1		2	3,582			1	40						
1	3,922	1	581										
2				1	130			1	90				
1	3	1	1	3	8,567					2	1,049	2	31
1	34,372							2	582				
1													
1	15									1			
1						1	4,279						
2	8,446	1	29			2	20	3	1,271	1	4	3	140
1	8	1	4	1				3	29,570	3	10		
2	3,747							1					
		1	369	2	356			1	115			1	1,321
				3	3,133					1	80		
		1	28,499	1	2,008			1				1	
1	54									1	40		
1				1	45	1	93						
7	6			2	13,021	3	23	1	9,278	4	9,928	1	80
						1	200						
2	1	2	3,487	1	62	1	33	2	90	1	1	1	
						1	4,155					1	2,561
39	50,798	13	78,363	24	47,643	15	13,410	18	41,024	16	34,434	16	15,795

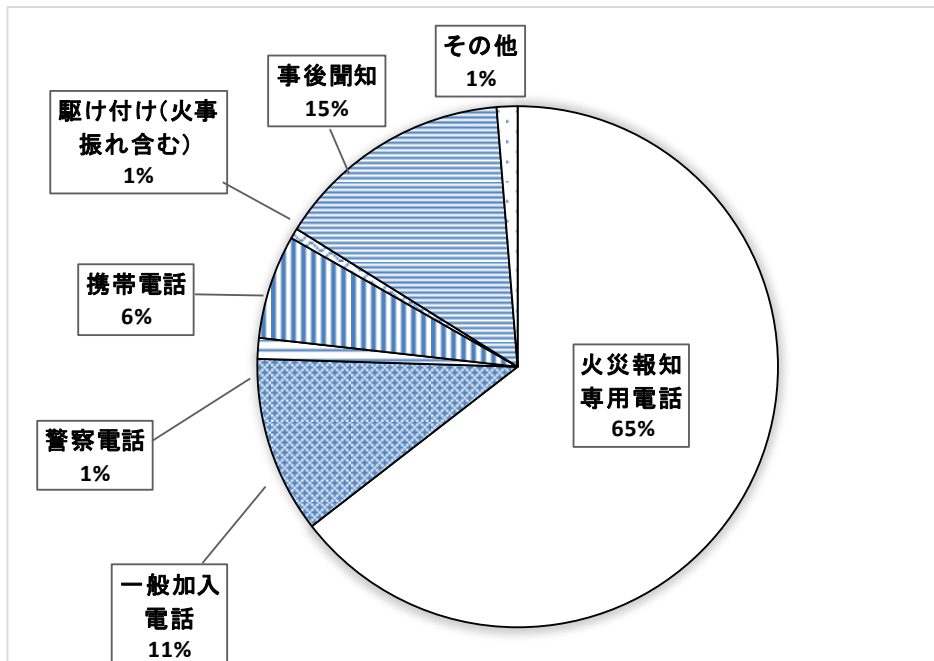
第5表 全火災の総合出火原因別件数（月別出火件数）

出火原因	区分	合計	1月	2月	3月	4月
こんろ		13	1	1	2	2
たき火		31			6	11
放火		11			1	2
たばこ		17		1	1	2
電灯電話等の配線		7		1	2	1
ストーブ		11	2	3	2	1
マッチ・ライター		15	2		2	6
配線器具		7	1	1	2	
電気機器		10	1	1	2	
風呂かまど		0				
電気装置		2				
灯火		3				
放火の疑い		14		1		2
ボイラー		3				
排気管		3				
焼却炉		5				
煙突・煙道		5		1	1	
火入れ		13			1	7
内燃機関		1				
火あそび		0				
溶接機・切断機		3	1			
交通機関内配線		2				
かまど		0				
炉		1				
取灰		3	1	1		
こたつ		0				
衝突の火花		1		1		
その他		56	3	6	6	7
不明・調査中		71	3	4	6	12
合計		308	15	22	34	53

第6表 建物火災の覚知方法別出火件数及び焼損床面積

令和2年1月1日～令和2年12月31日

合計	火災報知専用電話	一般加入電	警察電話	携帯電話	駆け付け(火事振れ含む)	事後聞知	その他
155	100	17	2	10	1	23	2



令和2年1月1日～令和2年12月31日

合計	火災報知専用電話	一般加入電	警察電話	携帯電話	駆け付け(火事振れ含む)	事後聞知	その他
12,601	10,105	1,564	282	536	24	17	73

