

# 第 1 章

## 消 防 の 部



## 利用にあたって

この統計は、総務省消防庁が実施した令和4年度消防防災・震災対策現況調査を基に、各表の表示時点又は期間中の各市町村の現況を集計したものである。

## 消防の概況

### 1 消防組織

(1) 消防機関【第1, 2, 6表参照】

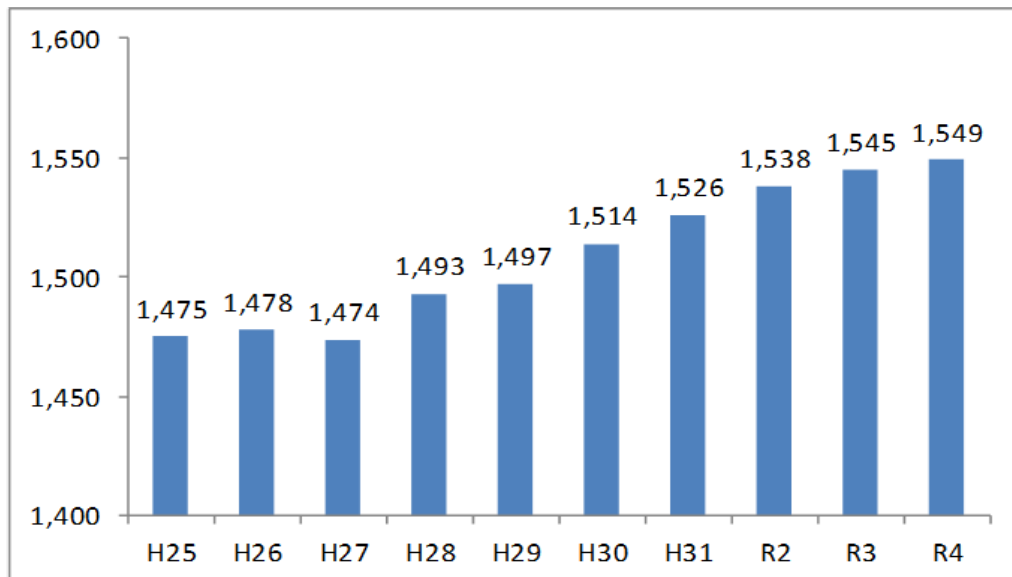
【市町村の消防機関の現況】

(令和4年4月1日現在)

		令和4年 4月1日現在 (A)	令和3年 4月1日現在 (B)	増 減		
				(C) (A) - (B)	(D) (C)/(B)	
常 備 消 防	消防本部計	12	12	0	—	
	内 訳	市	7	7	0	—
		町・村	0	0	0	—
		一部事務組合	5	5	0	—
	消防署	16	16	0	▲2.56%	
	出張所	38	39	▲1		
	職員数	1,568	1,565	3	0.19%	
うち消防吏員数	1,549	1,545	4	0.25%		
非 常 備 消 防	消防団	35	35	0	—	
	分団	325	325	0	—	
	団員数	22,284	23,204	▲920	▲3.96%	

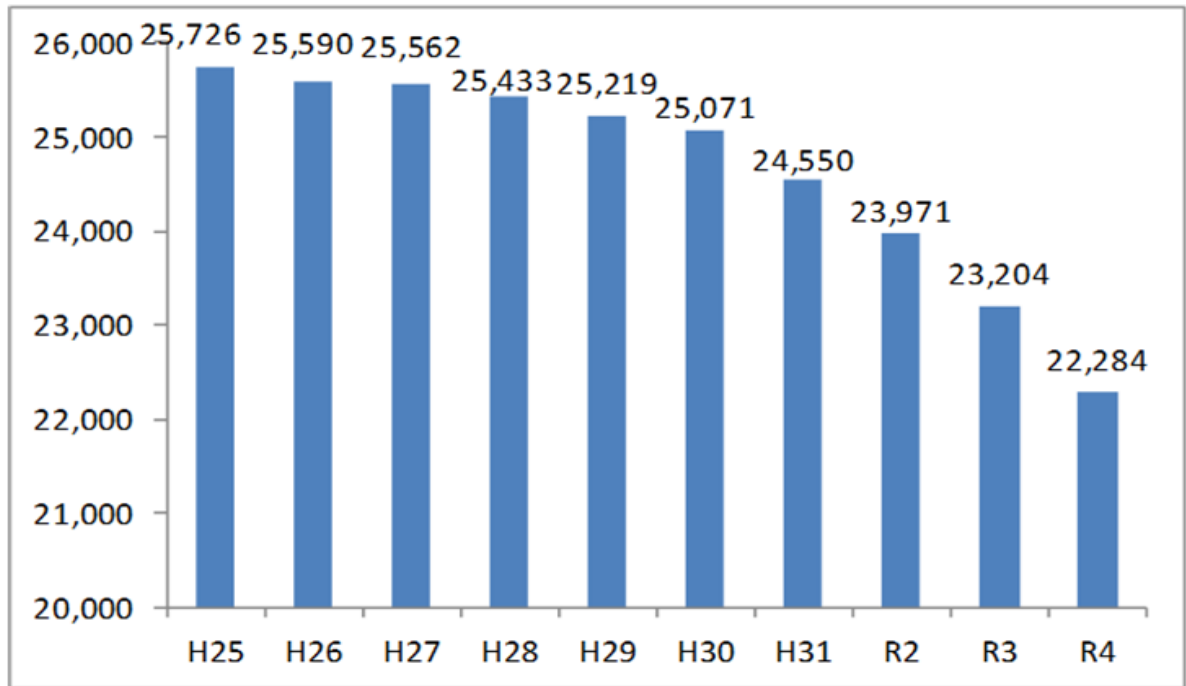
【消防吏員数推移(10年)】

(令和4年4月1日現在)



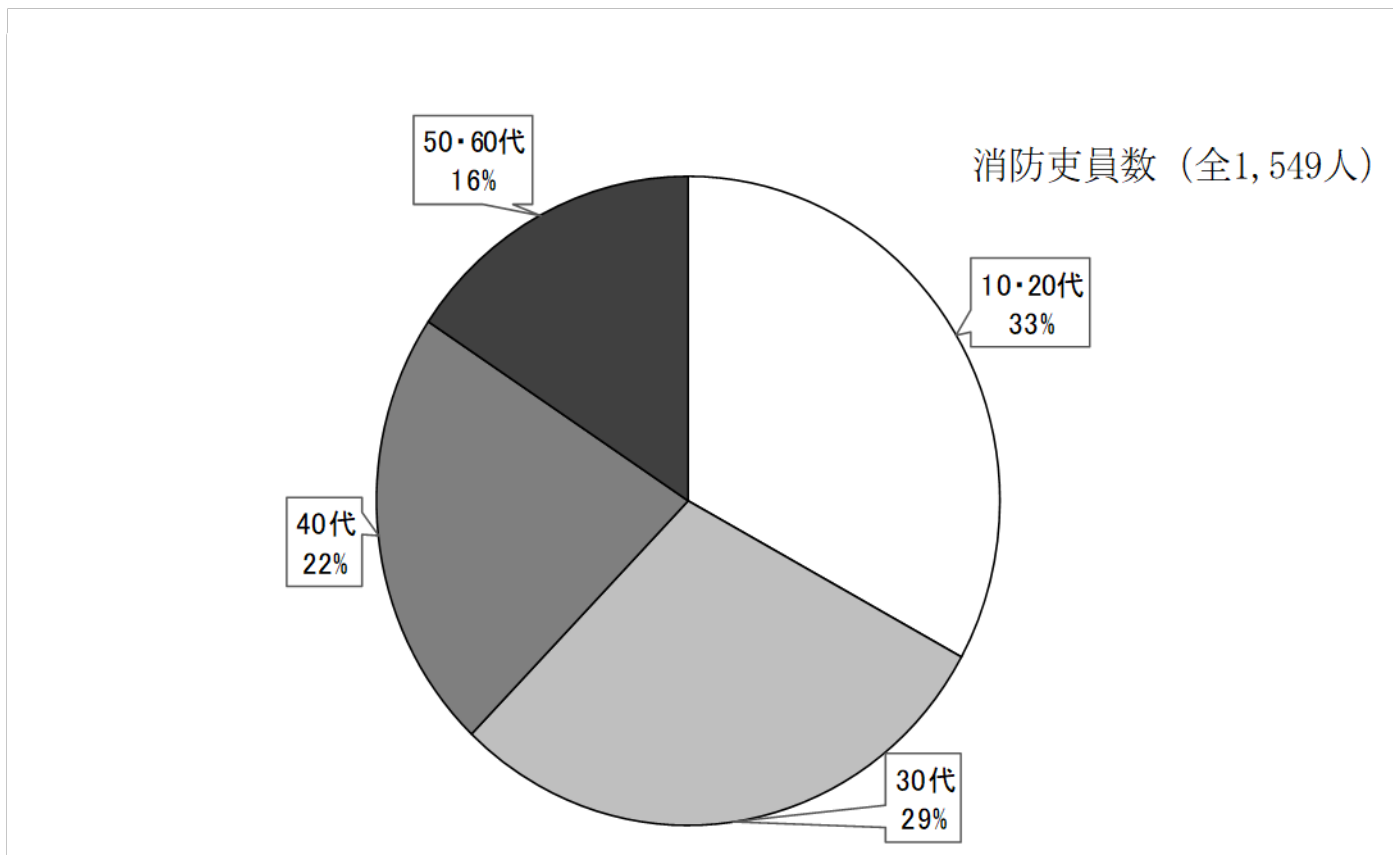
【消防団員数推移(10年)】

(令和4年4月1日現在)



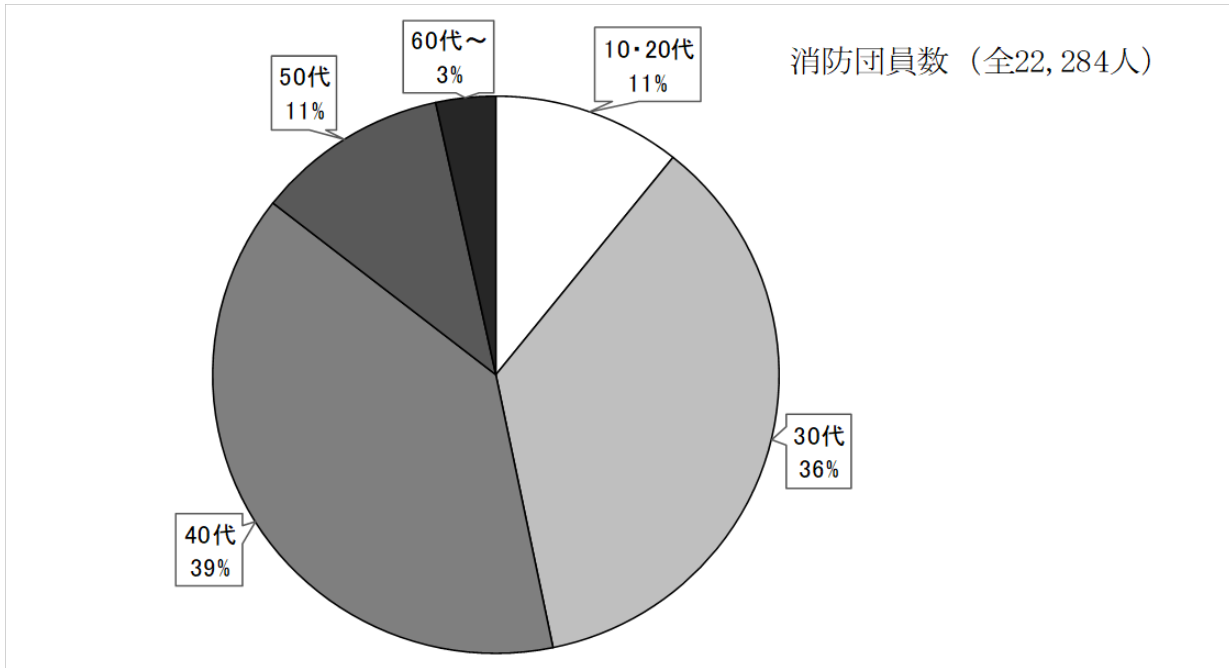
(2) 消防吏員の年齢構成【第3表参照】

(令和4年4月1日現在)



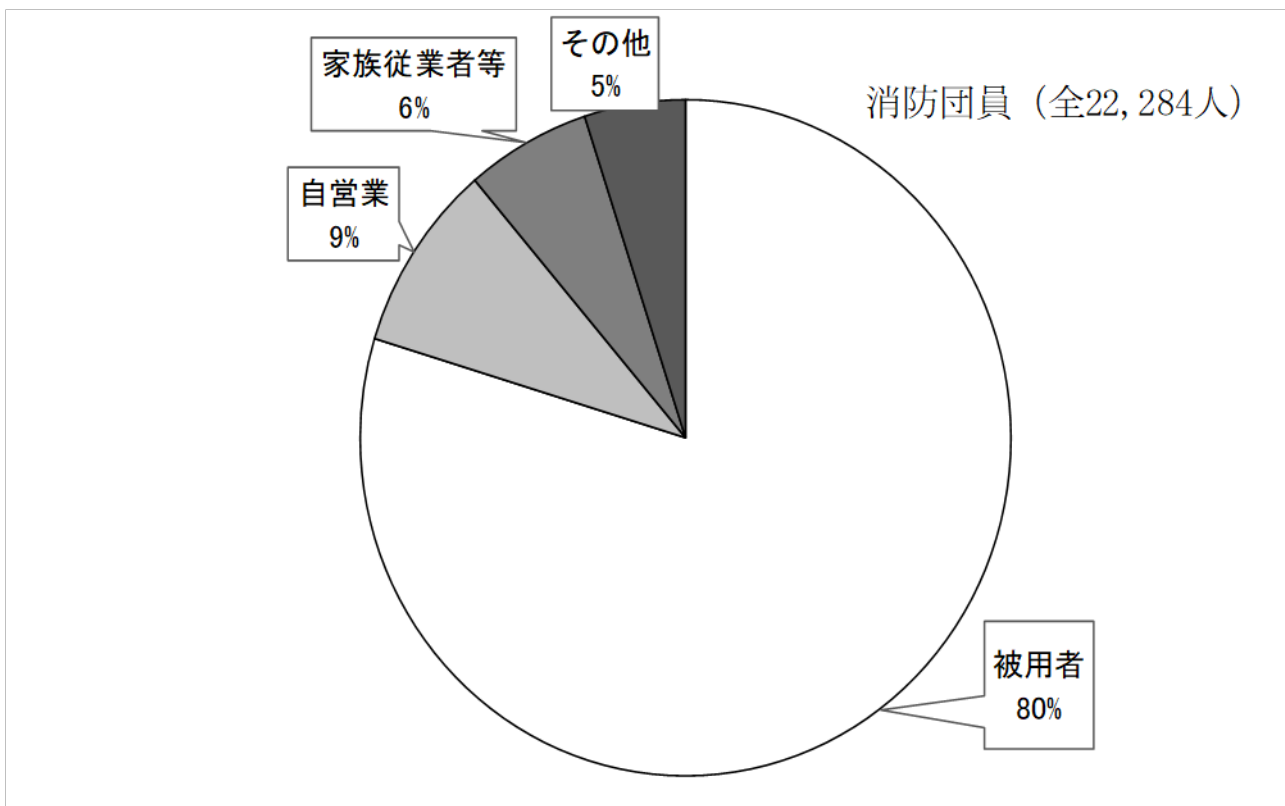
(3) 消防団員の年齢構成【第7表参照】

(令和4年4月1日現在)



(4) 消防団員の就業形態【第9表参照】

(令和4年4月1日 現在)



## 2 消防設備等

(1) 消防設備【第13,14表参照】

【消防設備の保有数の推移（消防本部・署）】（各年4月1日現在）

	普通消防 ポンプ 自動車	水 槽 付 消防ポンプ自 動 車	はしご付消 防 自 動 車	化学消防自 動 車	救 急 自 動 車	救 助 工 作 車	広 報 車
25	52	33	8	15	77	18	40
26	52	33	8	15	77	18	41
27	52	33	8	15	78	18	44
28	51	33	8	15	79	18	38
29	52	33	8	14	79	18	39
30	50	33	9	14	79	17	39
31	50	36	8	14	78	17	38
R2	49	35	8	14	79	16	39
R3	48	35	8	14	79	16	39
R4	50	33	7	13	82	16	40

【消防設備の保有数の推移（消防団）】（各年4月1日現在）

	普通消防ポンプ 自動車	水槽付消防ポンプ 自動車	小型動力ポンプ 積載車	小型動力ポンプ
25	204	11	852	1,363
26	199	11	863	1,351
27	199	11	878	1,307
28	198	11	887	1,231
29	197	11	894	1,194
30	197	11	901	923
31	198	11	913	926
R2	199	11	920	898
R3	196	11	925	864
R4	197	11	931	845

## (2) 消防水利【第 15 表参照】

消防水利は、火災鎮圧のために必要不可欠なものであり、40 m<sup>3</sup>未満の防火水槽の設置換えなどにより、水利の大きい防火水槽（40 m<sup>3</sup>以上）の整備が進められている。

### 【消防水利の状況】（各年 4 月 1 日現在）

	消火栓	防火水槽 (40 m <sup>3</sup> 以上)	防火水槽 (40 m <sup>3</sup> 未満)	井戸・その他
25	19,072	7,850	2,681	919
26	19,387	7,899	2,658	919
27	19,480	7,957	2,644	914
28	19,157	7,942	2,616	914
29	19,728	8,001	2,424	904
30	19,921	8,029	2,594	1,256
31	20,578	8,055	2,558	818
R2	20,016	7,940	2,554	981
R3	20,170	7,989	2,511	962
R4	20,224	8,024	2,468	1,041

## 3 消防機関の出動状況

### (1) 消防本部・署の出動状況【第 18, 19 表参照】

令和 3 年中の消防本部・署における出動回数をみると、救急が 42,628 回で最も多く、次いで広報・指導が 5,584 回、予防査察が 5,284 回の順となっている。

出動延人員をみると、救急が 132,935 人で最も多く、次いで広報・指導が 19,796 人、警防調査が 14,793 人の順となっている。

### (2) 消防団の出動状況【第 20, 21 表参照】

消防団員は必要に応じて召集され、消防訓練・活動等に従事しているが、その内容は広範囲に渡っている。令和 3 年中の出動回数をみると、広報・指導が 3,476 回で最も多く、次いで特別警戒が 684 回、演習・訓練等が 618 回の順となっている。

出動延人員をみると、広報・指導が 25,597 人で最も多く、次いで演習・訓練等 15,490 人、火災の 12,406 人の順となっている。



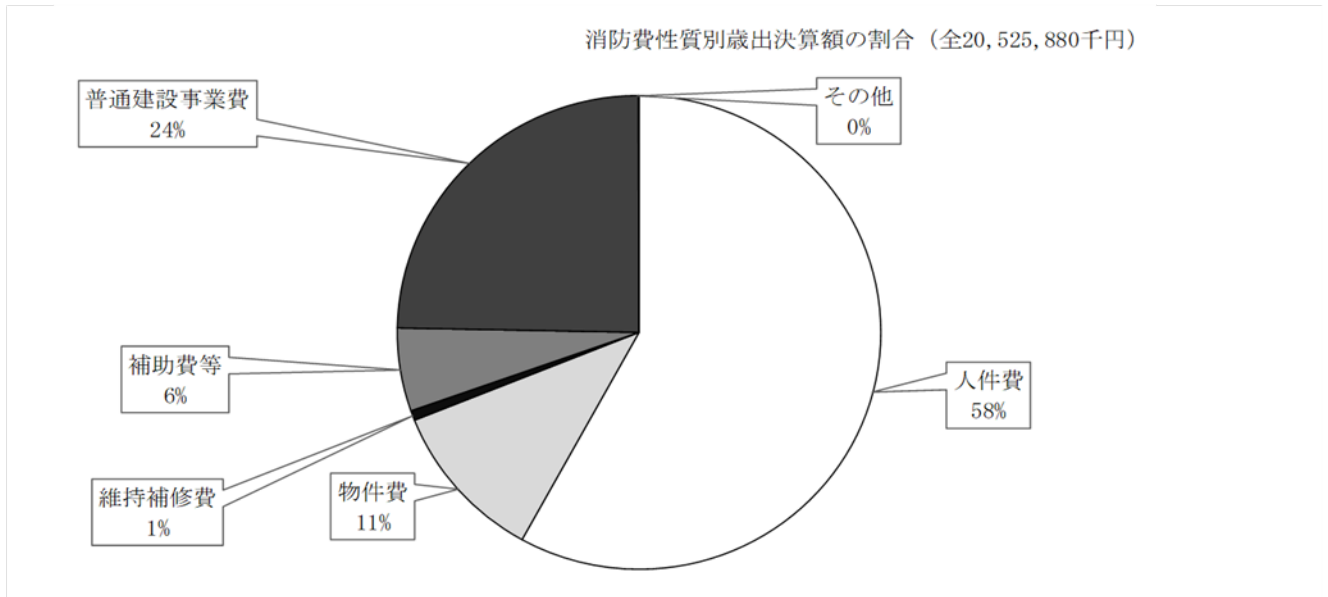
#### 4 市町村の消防財政

(1) 消防費の決算状況【下図、第23表、第1表参照】

令和3年度の市町村及び一部事務組合の普通会計に占める消防費について、1世帯当たりの消防費は49,522円、住民1人当たりの消防費は19,393円となっている。

(2) 消防費の性質別内訳【第23表参照】

令和3年度の市町村及び一部事務組合の性質別内訳は、下図のとおりである。



※ 一部事務組合構成市町村及び委託常備市町村の「消防本部署費」が重複するため除外

第1表 消防本部・署所及び消防団の現況

市町村名	区分	面積 (k m <sup>2</sup> ) ※ (R3. 10. 1)	人口 (人) (R4. 1. 1)	世帯数 (R4. 1. 1)
山形市	市	381.30	245,808	103,096
上山市	市	240.93	29,092	11,250
天童市	市	113.01	61,496	22,731
山辺町	町	61.45	13,895	4,828
中山町	町	31.15	10,897	3,721
寒河江市	市	139.03	40,452	14,448
河北町	町	52.45	17,636	6,275
西川町	町	393.19	4,913	1,815
朝日町	町	196.81	6,361	2,368
大江町	町	154.08	7,617	2,804
西村山	山	(935.56)	(76,979)	(27,710)
村山市	市	196.98	22,652	8,046
東根市	市	206.94	47,950	18,292
尾花沢市	市	372.53	14,913	5,320
大石田町	町	79.54	6,518	2,269
新庄市	市	222.85	34,127	13,910
金山町	町	161.67	5,098	1,728
最上町	町	330.37	8,030	2,826
舟形町	町	119.04	5,016	1,862
真室川町	町	374.22	7,111	2,630
大蔵村	村	211.63	3,030	1,043
鮭川村	村	122.14	3,979	1,336
戸沢村	村	261.31	4,186	1,577
最上広域	域	(1,803.23)	(70,577)	(26,912)
米沢市	市	548.51	78,118	33,335
南陽市	市	160.52	30,295	11,434
高畠町	町	180.26	22,454	7,741
川西町	町	166.60	14,360	5,016
置賜広域	域	(1,055.89)	(145,227)	(57,526)
長井市	市	214.67	25,786	10,006
小白国町	町	737.56	7,085	3,014
白鷹町	町	157.71	13,005	4,712
飯豊町	町	329.41	6,651	2,314
西置賜	賜	(1,439.35)	(52,527)	(20,046)
鶴岡市	市	1,311.51	120,205	45,778
三川町	町	33.22	7,534	2,357
酒田市	市	602.98	98,796	42,494
庄内町	町	249.17	20,307	7,136
遊佐町	町	208.39	13,059	4,968
酒田地区	区	(1,060.54)	(132,162)	(54,598)
県計	計	9,323.13	1,058,432	414,480

※ 一部境界未定のため、国土交通省国土地理院の参考値を使用

出所：「全国都道府県市区町村別面積調」（国土交通省）、  
「住民基本台帳に基づく人口、人口動態及び世帯数」（総務省）

令和4年4月1日現在

消防本部			消防団		
設置年月日	消防署数	出張所数	団数	分団数	
昭和24年6月1日	2	5	1	21	山形市
昭和26年4月1日	1	0	1	10	上山市
昭和40年4月1日	1	0	1	13	天童市
-	0	0	1	4	山辺町
-	0	0	1	5	中山町
-	0	0	1	8	寒河江市
-	0	0	1	6	河北町
-	0	0	1	4	西川町
-	0	0	1	3	朝日町
-	0	0	1	5	大江町
昭和47年4月1日	1	4	-	-	西村山
昭和30年8月1日	1	0	1	8	村山市
昭和34年4月1日	1	0	1	7	東根市
昭和37年4月1日	1	1	1	5	尾花沢市
-	0	0	1	4	大石田町
-	0	0	1	17	新庄市
-	0	0	1	9	金山町
-	0	0	1	13	最上町
-	0	0	1	7	舟形町
-	0	0	1	8	真室川町
-	0	0	1	4	大蔵村
-	0	0	1	5	鮭川村
-	0	0	1	4	戸沢村
昭和46年4月1日	1	5	-	-	最上広域
-	0	0	1	16	米沢市
-	0	0	1	8	南陽市
-	0	0	1	6	高島町
-	0	0	1	7	川西町
平成24年4月1日	4	3	-	-	置賜広域
-	0	0	1	6	長井市
-	0	0	1	9	小国町
-	0	0	1	6	白鷹町
-	0	0	1	6	飯豊町
昭和62年7月1日	1	3	-	-	西置賜
平成19年4月1日	1	9	1	40	鶴岡市
-	0	0	1	3	三川町
-	0	0	1	28	酒田市
-	0	0	1	13	庄内町
-	0	0	1	7	遊佐町
昭和48年4月1日	1	8	-	-	酒田地区
-	16	38	35	325	県計

第2表 階級別消防職員数

令和4年4月1日現在

区分	合計		消防吏員										その他職員		条例定員	
			小計	消防正監	消防監	消防司令長	消防司令	消防司令補	消防士長	消防副士長	消防士	うち女性				
	うち女性	うち女性														
消防本部																
山形市	267	10	258	9		3	17	99	22	49	20	48	9	1		258
上山市	55	1	55	1			1	12	3	24	6	9				55
天童市	68	2	68	2			1	22	7	18	8	12				70
西村山広域	128	3	127	3		1	5	24	26	17	19	35	1			128
村山市	44	2	44	2			1	7	10	12	2	12				44
東根市	61	4	59	3			1	14	10	14	6	14	2	1		62
尾花沢市	50		50				1	12	8	8	17	4				51
最上広域	119		119			1	3	30	15	32	24	14				139
置賜広域	218	3	218	3	1	3	6	63	45	56	22	22				226
西置賜	122	2	121	2		1	2	30	32	12	15	29	1			127
鶴岡市	209	3	207	3	1	1	10	49	35	31	54	26	2			207
酒田地区	227	6	223	2	1	2	7	32	72	23	59	27	4	4		219
合計	1,568	36	1,549	30	3	12	55	394	285	296	252	252	19	6		1,586

第3表 年齢別消防吏員数

令和4年4月1日現在

区分	18～29歳	30～39歳	40～49歳	50～59歳	60歳以上	合計	
消防本部							
山形市		77	55	84	38	4	258
上山市		22	19	6	8		55
天童市		26	15	16	10	1	68
西村山広域		47	48	20	11	1	127
村山市		15	12	10	7		44
東根市		24	19	10	6		59
尾花沢市		19	18	9	4		50
最上広域		36	41	18	24		119
置賜広域		51	77	57	33		218
西置賜		48	36	24	10	3	121
鶴岡市		58	54	50	45		207
酒田地区		88	59	38	25	13	223
合計		511	453	342	221	22	1,549

第4表 年齢別及び階級別消防吏員数

令和4年4月1日現在

区分 年齢別	計		消 正	防 監	消 防 監	消 防 長 司 令 長	消 防 司 令	消 防 司 令 補	消 防 士	消 防 長 副 士 長	消 防 士
	うち女性										
18歳	13	1									13
19歳	16	1									16
20歳	32	3									32
21歳	28	1									28
22歳	45	4									45
23歳	46									6	40
24歳	49	1								25	24
25歳	73	1								41	32
26歳	50	2								43	7
27歳	56	2							4	46	6
28歳	52								20	29	3
29歳	51	2							27	23	1
30歳	66	1							48	14	4
31歳	53	1						2	36	15	
32歳	46							5	39	2	
33歳	39							10	27	2	
34歳	40							14	25	1	
35歳	54	3						25	26	2	1
36歳	51							34	14	3	
37歳	46	2					1	30	15		
38歳	27	2						22	5		
39歳	31						4	22	5		
40歳	24	2					5	18	1		
41歳	25						5	20			
42歳	22						10	12			
43歳	31						13	18			
44歳	31						26	5			
45歳	43	1					33	10			
46歳	43						33	10			
47歳	52						49	3			
48歳	41						35	6			
49歳	30					1	28	1			
50歳	38					1	36	1			
51歳	34					4	29	1			
52歳	26					1	25				
53歳	26					5	21				
54歳	16					7	9				
55歳	23					11	12				
56歳	11				1	4	6				
57歳	19			1	2	12	4				
58歳	11			2	3	3	3				
59歳	17				5	6	6				
60歳以上	22				1		1	16	4		
合計	1,549	30		3	12	55	394	285	296	252	252

第5表 在職年数別消防吏員数

令和4年4月1日現在

区分 消防本部	計	5年未満	5年以上 10年未満	10年以上 15年未満	15年以上 20年未満	20年以上 25年未満	25年以上 30年未満	30年以上
山形市	258	45	44	29	25	18	54	43
上山市	55	12	15	12	3	2	2	9
天童市	68	15	16	11	4	3	8	11
西村山広域	127	23	26	36	17	6	6	13
村山市	44	11	6	7	4	4	4	8
東根市	59	13	13	12	6	4	8	3
尾花沢市	50	7	16	11	6	4	3	3
最上広域	119	12	26	36	9		18	18
置賜広域	218	24	30	42	28	26	30	38
西置賜	121	26	21	27	14	2	9	22
鶴岡市	207	29	47	21	18	18	28	46
酒田地区	223	28	57	37	19	20	21	41
合計	1,549	245	317	281	153	107	191	255

第6表 階級別消防団員数

※総務省消防庁の定める「消防団員の階級の基準」にない副部長等は、直近下位の階級に含めている。

令和4年4月1日現在

区分 市町村名	合 計	うち 女性	団 長	副団長	分団長	副分団 長	部 長	班 長	団 員	条 定	例 員
山形市	1,447	19	1	4	28	21	70	132	1,191	1,762	
上山市	634	9	1	2	13	10	62	52	494	791	
天童市	997	6	1	2	20	13	57	70	834	1,063	
山辺町	251	17	1	2	12	4	15	19	198	350	
中山町	255	8	1	2	10	5	14	23	200	300	
寒河江市	702	19	1	2	9	8	38	138	506	831	
河北町	466	7	1	1	13	6	17	38	390	515	
西川町	252	16	1	1	8	4	11	22	205	300	
朝日町	277	12	1	2	8	4	12	37	213	310	
大江町	223	10	1	1	10	10	18	35	148	330	
村山市	685	26	1	2	8	8	42	48	576	732	
東根市	831	5	1	2	7	7	47	51	716	890	
尾花沢市	546	3	1	2	5	5	35	59	439	600	
大石田町	344	7	1	2	4	4	13	31	289	380	
新庄市	1,107	22	1	2	17	0	35	95	957	1,194	
金山町	350	0	1	2	14	9	21	58	245	350	
最上町	444	11	1	2	16	13	33	54	325	500	
舟形町	346	2	1	2	10	7	23	45	258	380	
真室川町	390	5	1	2	11	8	14	39	315	420	
大蔵村	251	0	1	2	7	4	8	21	208	280	
鮭川村	319	0	1	2	7	5	11	36	257	360	
戸沢村	286	13	1	2	10	4	10	25	234	360	
米沢市	782	14	1	3	16	21	39	64	638	900	
南陽市	809	4	1	2	8	8	21	58	711	814	
高畠町	660	4	1	2	6	6	30	71	544	807	
川西町	484	8	1	2	7	9	38	53	374	630	
長井市	584	16	1	2	6	6	30	59	480	680	
小国町	341	17	1	2	9	0	20	42	267	400	
白鷹町	613	0	1	2	6	5	21	92	486	670	
飯豊町	413	29	1	2	6	6	19	32	347	450	
鶴岡市	2,898	15	1	14	49	80	130	313	2,311	3,120	
三川町	246	2	1	2	4	6	20	23	190	300	
酒田市	1,668	32	1	5	37	30	119	171	1,305	1,900	
庄内町	826	9	1	2	14	13	26	81	689	910	
遊佐町	557	9	1	2	6	13	25	63	447	620	
計	22,284	376	35	85	421	362	1,144	2,250	17,987	25,199	

第7表 年齢別消防団員数

令和4年4月1日現在

区分 市町村名	～29歳	30～39歳	40～49歳	50～59歳	60歳以上	計	平均年齢
山形市	121	582	588	100	56	1,447	40
上山市	81	210	223	86	34	634	40
天童市	96	426	401	63	11	997	38
山辺町	43	109	84	11	4	251	36
中山町	29	115	97	10	4	255	38
寒河江市	75	324	242	56	5	702	38
河北町	21	141	215	80	9	466	42
西川町	23	78	97	42	12	252	41
朝日町	41	115	82	22	17	277	38
大江町	28	94	82	16	3	223	38
村山市	52	221	291	115	6	685	41
東根市	40	280	392	99	20	831	41
尾花沢市	44	179	263	53	7	546	40
大石田町	23	97	169	42	13	344	41
新庄市	116	336	440	168	47	1,107	41
金山町	63	126	135	23	3	350	37
最上町	42	172	145	65	20	444	40
舟形町	35	96	166	36	13	346	41
真室川町	36	124	168	50	12	390	41
大蔵村	22	66	80	47	36	251	44
鮭川村	27	95	121	54	22	319	42
戸沢村	34	88	108	44	12	286	40
米沢市	69	287	285	110	31	782	40
南陽市	118	314	291	61	25	809	38
高畠町	127	320	196	14	3	660	35
川西町	67	224	173	17	3	484	37
長井市	81	257	219	26	1	584	37
小国町	57	82	88	77	37	341	42
白鷹町	88	218	253	54		613	38
飯豊町	62	174	129	20	28	413	38
鶴岡市	372	1,105	1,026	304	91	2,898	39
三川町	28	111	94	11	2	246	37
酒田市	103	406	745	291	123	1,668	43
庄内町	96	272	336	96	26	826	40
遊佐町	37	180	223	93	24	557	42
県計	2,397	8,024	8,647	2,456	760	22,284	40



第8表 在職年数別消防団員数

令和4年4月1日現在

区分 市町村名	計	5年未満	5年以上 10年未満	10年以上 15年未満	15年以上 20年未満	20年以上 25年未満	25年以上 30年未満	30年以上
山形市	1,447	1,447	234	341	335	277	150	67
上山市	634	634	67	120	119	143	94	49
天童市	997	997	159	217	232	215	125	28
山辺町	251	251	48	50	50	52	31	11
中山町	255	255	30	69	46	65	30	9
寒河江市	702	702	118	163	195	125	59	31
河北町	466	466	64	86	108	99	54	36
西川町	252	252	30	57	58	42	37	18
朝日町	277	277	75	72	62	33	21	8
大江町	223	223	37	62	48	41	26	5
村山市	685	685	114	153	144	153	73	35
東根市	831	831	121	208	199	174	101	27
尾花沢市	546	546	78	104	132	119	79	20
大石田町	344	344	73	65	73	61	42	30
新庄市	1,107	1,107	164	217	198	180	163	110
金山町	350	350	69	77	68	64	46	16
最上町	444	444	65	96	82	71	61	36
舟形町	346	346	38	61	61	49	62	49
真室川町	390	390	41	68	78	59	69	45
大蔵村	251	251	84	39	51	36	27	10
鮭川村	319	319	45	89	58	43	54	19
戸沢村	286	286	54	56	59	41	47	16
米沢市	782	782	140	212	152	148	62	34
南陽市	809	809	141	164	145	167	110	45
高畠町	660	660	137	171	147	134	49	18
川西町	484	484	62	125	100	98	71	19
長井市	584	584	81	147	145	126	60	19
小国町	341	341	67	62	57	59	35	30
白鷹町	613	613	72	112	107	115	125	61
飯豊町	413	413	65	85	88	87	57	20
鶴岡市	2,898	2,898	528	688	659	491	311	143
三川町	246	246	55	61	64	40	19	3
酒田市	1,668	1,668	222	314	379	343	205	108
庄内町	826	826	156	183	198	120	103	51
遊佐町	557	557	122	132	126	80	58	27
県計	22,284	22,284	3,656	4,926	4,823	4,150	2,716	1,253

第9表 消防団員の職業構成及び就業形態

令和4年4月1日現在

区分 市町村名	団員合計 (人)	職 業				
		国家公務員	地方公務員	特殊法人等	日本郵政	その他
山形市	1,447	3	118	41	19	1,266
上山市	634	1	36	13	3	581
天童市	997	1	43	108	7	838
山辺町	251		47	6	3	195
中山町	255	1	32	12	1	209
寒河江市	702	5	66	7	3	621
河北町	466	2	36	23	2	403
西川町	252		36	5	4	207
朝日町	277		53	6	1	217
大江町	223	2	22	7	2	190
村山市	685	1	51	31	7	595
東根市	831	3	56	49	3	720
尾花沢市	546	4	37	29	4	472
大石田町	344	1	29	28	2	284
新庄市	1,107	2	51	6	1	1,047
金山町	350		49	25	5	271
最上町	444		49	10	2	383
舟形町	346		40	19	3	284
真室川町	390		40	12	5	333
大蔵村	251		26	2	2	221
鮭川村	319	1	31	19	6	262
戸沢村	286		31	13	4	238
米沢市	782	2	26	16	6	732
南陽市	809		71	32	4	702
高畠町	660		51	16	4	589
川西町	484		56	32	2	394
長井市	584		43	3	4	534
小国町	341		62	8	1	270
白鷹町	613	1	58	20	7	527
飯豊町	413		58	6	1	348
鶴岡市	2,898	18	106	163	17	2,594
三川町	246		13	4	2	227
酒田市	1,668		101	78	15	1,474
庄内町	826	7	26	55	7	731
遊佐町	557	1	26	6	2	522
県 計	22,284	56	1,676	910	161	19,481

令和4年4月1日現在

就 業 形 態					構 成 比					
被用者	自営業者	家族従業者	その他	うち学生	被用者	自営業者	家族従業者	その他	うち学生	
1,162	92	69	124		80.3	6.4	4.8	8.6		山形市
445	104	30	55		70.2	16.4	4.7	8.7		上山市
702	171	109	15		70.4	17.2	10.9	1.5		天童市
212	19	10	10	1	84.5	7.6	4.0	4.0	0.4	山辺町
198	3	14	40		77.6	1.2	5.5	15.7		中山町
605	21	57	19		86.2	3.0	8.1	2.7		寒河江市
352	99	15			75.5	21.2	3.2			河北町
211	17	16	8		83.7	6.7	6.3	3.2		西川町
188	83	6			67.9	30.0	2.2			朝日町
180	4	34	5		80.7	1.8	15.2	2.2		大江町
525	34	86	40		76.6	5.0	12.6	5.8		村山市
626	66	79	60		75.3	7.9	9.5	7.2		東根市
423	119	1	3		77.5	21.8	0.2	0.5		尾花沢市
221	55	8	60		64.2	16.0	2.3	17.4		大石田町
824	112		171		74.4	10.1		15.4		新庄市
313	16	17	4		89.4	4.6	4.9	1.1		金山町
376	13	47	8		84.7	2.9	10.6	1.8		最上町
321	5	20			92.8	1.4	5.8			舟形町
326	34	11	19		83.6	8.7	2.8	4.9		真室川町
205	27	19			81.7	10.8	7.6			大蔵村
255	31	32	1		79.9	9.7	10.0	0.3		鮭川村
257	27		2		89.9	9.4		0.7		戸沢村
632	54	58	38	1	80.8	6.9	7.4	4.9	0.1	米沢市
620	79	71	39		76.6	9.8	8.8	4.8		南陽市
556	80	13	11		84.2	12.1	2.0	1.7		高畠町
389	56	14	25		80.4	11.6	2.9	5.2		川西町
470	56	19	39		80.5	9.6	3.3	6.7		長井市
316	6	11	8		92.7	1.8	3.2	2.3		小国町
518	53	33	9		84.5	8.6	5.4	1.5		白鷹町
345	32	15	21		83.5	7.7	3.6	5.1		飯豊町
2,388	177	237	96	1	82.4	6.1	8.2	3.3	0.0	鶴岡市
211	11	20	4		85.8	4.5	8.1	1.6		三川町
1,280	202	103	83	6	76.7	12.1	6.2	5.0	0.4	酒田市
701	13	91	21		84.9	1.6	11.0	2.5		庄内町
417	44	15	81		74.9	7.9	2.7	14.5		遊佐町
17,770	2,015	1,380	1,119	9	79.7	9.0	6.2	5.0	0.0	県計

第10表(1) 消防団員の退職新任状況

令和3年4月1日～令和4年3月31日

区分 市町村名	退職 団員数	退職事由別内訳					在職年数別内訳						
		自己 都合	定年等	傷病	死亡	整理 統合	5年 未満	5年～ 10年 未満	10年～ 15年 未満	15年～ 20年 未満	20年～ 25年 未満	25年～ 30年 未満	30年 以上
山形市	128	128					10	30	33	23	11	12	9
上山市	29	28			1		3	3	5	4	6	2	6
天童市	39	38			1		4	7	3	7	10	4	4
山辺町	15	15					3	3	1	6	1	1	
中山町	15	15						2	5	6	1	1	
寒河江市	72	70			2		4	16	22	17	9	3	1
河北町	10	10					1	2	2	2	1	2	
西川町	11	11					1	4	1	2	1	2	
朝日町	23	23					2	3	5	6	5	2	
大江町	44	44					5	17	11	4	7		
村山市	66	66					4	13	18	14	7	8	2
東根市	44	43			1			7	11	15	7	3	1
尾花沢市	32	31			1			3	5	8	7	4	5
大石田町	18	18							3	4	5	2	4
新庄市	41	38			3		2	7	7	4	6	6	9
金山町	12	12					1	1		1	5	3	1
最上町	26	26					2	3	3	1	7	6	4
舟形町	16	16					1	2	6	1	3	1	2
真室川町	28	27			1		1	2	6	7	1	6	5
大蔵村	38	37			1		4	7	11	4	5	5	2
鮭川村	16	16						2	4	3	3	2	2
戸沢村	14	14					1	4	3	3	2	1	
米沢市	83	81			2		9	20	17	14	15	5	3
南陽市	38	36			2		2	5	5	7	6	6	7
高畠町	40	40					1	9	5	16	8	1	
川西町	50	50					7	8	14	4	11	6	
長井市	49	49					5	9	10	8	4	8	5
小国町	28	28					1	13	4	3	1		6
白鷹町	32	32					7	8	2	4	5	4	2
飯豊町	13	13					2	1	1	3	3	3	
鶴岡市	257	253			4		24	45	53	59	38	24	14
三川町	33	33					6	8	7	5	3	1	3
酒田市	135	133			2		14	20	27	15	15	24	20
庄内町	79	78			1		17	19	15	9	10	7	2
遊佐町	52	50			2		8	7	10	6	11	2	8
県計	1,626	1,602			24		152	310	335	295	240	167	127

第10表(2) 消防団員の退職新任状況

令和3年4月1日～令和4年3月31日

区分 市町村名	新任 団員数	21歳 未満	21歳～ 25歳	26歳～ 30歳	31歳～ 35歳	36歳～ 40歳	41歳～ 45歳	46歳～ 50歳	51歳 以上	うち41歳 以上の 再入団員
山形市	32		6	8	9	2	5	2		3
上山市	11		5	1	2	1			2	2
天童市	16	2	3	7	1	2	1			
山辺町	15	3	5	2	3	2				
中山町	4		1	2	1					
寒河江市	23		7	4	7	4	1			
河北町	3				1	2				
西川町	6	2	2		2					
朝日町	28		2	4		3	4	8	7	15
大江町	2	1			1					
村山市	19		6	6	6		1			
東根市	104		4	7	4	3	12	24	50	84
尾花沢市	13	1	5	2	5					
大石田町	8		4	4						
新庄市	23	8	2	4	3	2	2	1	1	
金山町	7	5	1	1						
最上町	8		4	2	1	1				
舟形町	5	1	4							
真室川町	3			1		1		1		1
大蔵村	13	1	4	1				3	4	
鮭川村	4		1	2					1	
戸沢村	24		3	1					20	
米沢市	22		6	2	4	5	2	2	1	2
南陽市	22	6	9	3	1	1	1		1	2
高畠町	18	2	9	2	5					
川西町	10	4	4	1	1					
長井市	20	6	6	4	2	1	1			
小国町	18	3	4	3			1		7	7
白鷹町	13	3	5	3			2			1
飯豊町	12	1	6		3			1	1	1
鶴岡市	116	9	35	28	20	9	15			28
三川町	9	5	1		2				1	1
酒田市	34	3	5	10	4		2	1	9	5
庄内町	20		6	4	5	3		1	1	1
遊佐町	21		2	4	5	3	1	2	4	4
県計	706	66	167	123	98	45	51	46	110	157

第 11 表 消防吏員の公務による死傷者数

令和 3 年 4 月 1 日～令和 4 年 3 月 3 1 日

区分 消防本部	死 者	負傷者計	火 災	風水害等 の 災 害	救急業務	演 習 ・ 訓 練 等	特別警戒	捜 索	そ の 他
山 形 市		1				1			
上 山 市		1			1				
天 童 市									
西村山広域									
村 山 市									
東 根 市									
尾 花 沢 市									
最 上 広 域									
置 賜 広 域		3				3			
西 置 賜		3				3			
鶴 岡 市		1				1			
酒 田 地 区		4				3			1
県 計		13			1	11			1

※負傷者とは、公務により負傷した者で、負傷後 1 週間以上の治療を要した者をいう

第 12 表 消防団員の公務による死傷者数

令和 3 年 4 月 1 日～令和 4 年 3 月 3 1 日

区分 市町村名	死 者	負 傷 者 計	火 災	風 水 害 等 の 災 害	演 習 訓 練 ・ 等	特 別 警 戒	捜 索	そ の 他
上 山 市		1		1				
天 童 市								
山 辺 町								
中 山 町								
寒 河 江 市		1						1
河 北 町								
西 川 町								
朝 日 町								
大 江 町								
村 山 市								
東 根 市								
尾 花 沢 市		1		1				
大 石 田 町								
新 庄 市								
金 山 町								
最 上 町								
舟 形 町								
真 室 川 町								
大 蔵 村								
鮭 川 村								
戸 沢 村								
米 沢 市								
南 陽 市								
高 畠 町								
川 西 町								
長 井 市								
小 国 町								
白 鷹 町								
飯 豊 町								
鶴 岡 市								
三 川 町								
酒 田 市								
庄 内 町								
遊 佐 町								
県 計		3		2				1

※負傷者とは、公務により負傷した者で、負傷後 1 週間以上の治療を要した者をいう

第13表 消防ポンプ自動車等現有数（消防本部等）

車種	令和4年4月1日現在													計	
	山形市	上市市	天童市	西村山	村山市	東根市	尾花沢市	最上	置賜	西置賜	鶴岡市	酒田			
消防本部等															
普通消防ポンプ自動車	3	1	1	7	1	1	1	1	7		12	9	50		
水槽付消防ポンプ自動車	7	2	1	1	1	1	1	3	2	6	2	2	33		
はしご付消防自動車													1		
18m以下															
24m															
30m	1		1						1	1	1	1	6		
38m以上															
屈折はしご付消防自動車	1												1		
大型高所放水車															
泡原液搬送車												1	1		
化学消防泡消火型自動車	2	1	1	1	1	1	1	1	2	1	1	2	13		
粉末消火型自動車															
救急自動車	11	3	5	8	3	4	3	3	8	10	10	11	82		
規格															
救助手作車	2	1	1	1	1	1	1	1	1	4	1	1	16		
指揮車	4	1	1	2	1	1	1	2	1	4	1	1	20		
電源・照明車															
小型動力ポンプ付機								1					1		
ポンプ		1			1		3						5		
手引動力ポンプ															
広報車	4	1			1	1	1	1	8	6	2	12	40		
空気充填車															
資機材搬送車	2	1		1	1	1	1	1		1	3	1	13		
クレーン車															
水槽車										1	1	1	4		
防災指導車											1		1		
無人航空機（ドローン）										1		1	2		
その他	6	2	5	2	1	1	2	2	3	3	8	3	35		
計	43	14	17	23	12	12	12	18	31	43	40	46	324		

※ はしご付消防自動車及び屈折はしご付消防自動車には、ポンプ付でない車両も含む。



第 14 表 消防ポンプ自動車等現有数（消防団）

令和 4 年 4 月 1 日現在

区分 市町村名	普通消防ポンプ自動車	水槽付消防ポンプ自動車	指揮車	小型動力積載車	小型動力ポンプ車	広報車	その他
山形市	11		1		45	64	1
上山市	4				27	34	
天童市	15				30	24	
山辺町	3	3	1		9		
中山町	1	3			8	1	1
寒河江市	4		1		33	2	1
河北町	3				12	23	1
西川町	5				10	7	
朝日町	5		1		12	11	
大江町	5	2			15	14	
村山市	8				11	27	
東根市	7				23	35	
尾花沢市	5				15	42	
大石田町	5		1		11	16	
新庄市					34		1
金山町					24		1
最上町	1	1	1		29		1
舟形町	1				22	7	
真室川町	3		1		26		1
大蔵村					22	1	
鮭川村					36	2	
戸沢村	1				24		
米沢市	7	1			21	84	1
南陽市	10				30	31	
高島町	6				8	55	
川西町	3				14	34	
長井市	6		1		23	29	29
小国町	3				27	8	1
白鷹町	5				20	46	1
飯豊町	2		1		27	2	1
鶴岡市	35	1	1		149	133	1
三川町	3				16	5	1
酒田市	16				76		2
庄内町	8				20	67	
遊佐町	6				22	42	
県計	197	11	10		931	845	11
							52

第15表 消防水利の現況（1）

令和4年4月1日現在

区分 市町村名	消火栓			防 火 水 槽						
	公設	私設	計	100m <sup>3</sup> 以上		40～100m <sup>3</sup>		20～40m <sup>3</sup>		計
				公設	私設	公設	私設	公設	私設	
山形市	3,112	84	3,196	10	5	328	86	516	44	989
上山市	327	2	329	4		209	13	106		332
天童市	1,067	8	1,075	19	7	409	11	62		508
山辺町	327		327	3		51		88		142
中山町	215		215			30		67		97
寒河江市	720	15	735		2	400	11	14	10	437
河北町	407	6	413	2		112		16		130
西川町	287	3	290			193	1	15		209
朝日町	90		90			258				258
大江町	288	5	293	1		174	3	26		204
村山市	353	1	354	2		400	3	29		434
東根市	611		611	4		360		136		500
尾花沢市	280	2	282			252	2	80		334
大石田町	226		226	1		82		64		147
新庄市	704	10	714			214	2	19	2	237
金山町	254	2	256			19		27		46
最上町	239	1	240			46	1	29		76
舟形町	223	2	225			51	1	33		85
真室川町	452		452			96		19		115
大蔵村	194		194	2		69		35		106
鮭川村	219		219	2		123		12		137
戸沢村	121		121			38		69		107
米沢市	679		679	1	11	324	109	1	74	520
南陽市	196		196	2	1	375	27	39		444
高畠町	279	5	284	8	1	181	17	45	2	254
川西町	156	3	159	1	1	156	21	29	3	211
長井市	283	1	284			122	9			131
小国町	83	1	84	1		97	1	18		117
白鷹町	238	6	244	3		240	8	29		280
飯豊町	43		43	1		117	4	34		156
鶴岡市	3,955	68	4,023	16	3	913	48	196	8	1,184
三川町	236	24	260			88	15	12	14	129
酒田市	2,127	77	2,204	7	18	543	76	296	36	976
庄内町	672	7	679	2		134	3	76	5	220
遊佐町	227	1	228	2		200	5	21	12	240
県計	19,890	334	20,224	94	49	7,404	477	2,258	210	10,492

※ 消防法第21条に基づき消防水利として指定し、消防上使用可能なもののみ計上

第15表 消防水利の現況（2）

令和4年4月1日現在

区分 市町村名	井戸	そ の 他						計
		河川・溝等	海・湖	プール	濠・池等	下水道	その他	
山形市	3			69	34		150	253
上山市								0
天童市				18	5			23
山辺町		1		7				8
中山町		15		3	3			21
寒河江市				17				17
河北町				7				7
西川町								0
朝日町								0
大江町				5				5
村山市				6	3			9
東根市				15				15
尾花沢市				3	1			4
大石田町				2				2
新庄市	6	49		6	9			64
金山町		30		1	8			39
最上町				2				2
舟形町		4		5				9
真室川町				6				6
大蔵村		28		1				29
鮭川村								0
戸沢村				1				1
米沢市	2	31		17	11			59
南陽市				2	20			22
高畠町				6	68			74
川西町				6				6
長井市				2				2
小国町								0
白鷹町				5	7			12
飯豊町							11	11
鶴岡市		50	1	22	15			88
三川町				4				4
酒田市		61	9	27	8		123	228
庄内町				5				5
遊佐町				5				5
県計	11	269	10	275	192	0	284	1,030

第 16 表 無線通信施設の現況

令和 4 年 4 月 1 日現在

区分 市町村名	消防救急業務用無線局（デジタル）							移動無線				
	固定局数	基地局数	電波数				移動局		基地局数	移動局		
			統制波	主運用波	活動波	防災相互波	陸上	携帯		車載	可搬	携帯
山形市	9	3	3	1	4		130		3	17	37	99
上山市		2	3	1	2		34		1			15
天童市		3	3	1	2		33		2	9	13	8
山辺町									1			
中山町									1	3		44
寒河江市									1	5		25
河北町									2	16	6	157
西川町									1	15	6	5
朝日町									1	6		6
大江町 西村山広域行政事務組合		3	3	1	2		70		1	1		98
村山市		1	3	1	2		34		1	6	2	6
東根市		1	3	1	2		45		1			39
尾花沢市		1	3	1	2		31			1		43
大石田町												
新庄市												
金山町												
最上町												
舟形町									1	5		18
真室川町										24		22
大蔵村									1	10		30
鮭川村									1			15
戸沢村 最上広域市町村圏事務組合	2	3	3	1	2		70		1	10	6	3
米沢市									1	43	52	12
南陽市									2	16		28
高島町												
川西町 置賜広域行政事務組合	4	6	3	1	4		108	18	1	3		3
長井市									1		14	27
小国町												
白鷹町									1	15		13
飯豊町									1	23	4	25
西置賜行政組合	2	4	3	1	2		90					
鶴岡市	5	5	3	1	4		109		3	8	8	92
三川町									1	20		8
酒田市									4	28	5	77
庄内町												
遊佐町 酒田地区広域行政組合	2	2	3	1	4	1	127		1	39	6	44
県計	24	34	36	12	32	1	899	0	36	323	159	962

第17表 火災通報施設等の現況

令和4年4月1日現在

区分 市町村名	テレビ 監視装置	電話（回線）			救急指令装置	
		119番	消防電話	加入電話	専用	消防指令 装置と併用
山形市	1	45	19	62		
上山市		8		11		1
天童市		6		12		
山辺町			1	1		
中山町			1	1		
寒河江市						
河北町						
西川町						
朝日町						
大江町						
西村山広域行政 事務組合		12		47		1
村山市	2	18		11		
東根市		4		5		
尾花沢市	1	4		22		1
大石田町						
新庄市						
金山町						
最上町						
舟形町						
真室川町						
大蔵村						
鮭川村						
戸沢村						
最上広域市町村 圏事務組合		29		5		2
米沢市						
南陽市						
高畠町						
川西町						
置賜広域行政 事務組合		22	51	54		4
長井市						
小国町						
白鷹町						
飯豊町						
西置賜 行政組合		8		45		
鶴岡市		13	10	55		1
三川町						
酒田市						
庄内町						
遊佐町						
酒田地区広域 行政組合		2		23		
県計	4	171	82	354	0	10

※ 消防電話とは、消防機関相互を結ぶ消防業務専用の有線電話をいい、加入電話とは、消防機関が有する一般加入電話（内線電話を除く）をいう

第18表 消防本部署の出動状況（出動回数）

区分 消防本部	計	火災	風水害等の 災害	演習・ 訓練等	救急	救助活動	広報・ 指導
山形市	13,948	48	15	12	10,465	104	
上山市	2,690	7	9	72	1,410	22	56
天童市	2,983	26	6	7	2,402	47	76
西村山広域	7,081	11	8	1,311	3,162	19	1,100
村山市	1,415	8	14	1	855	17	257
東根市	2,256	10	5		1,563	38	127
尾花沢市	1,006	10	3	4	875	18	1
最上広域	4,671	26	28	83	2,904	53	73
置賜広域	8,385	55	14	15	5,752	55	953
西置賜	2,713	26	13	16	2,031	28	5
鶴岡市	10,467	42	151	205	5,659	47	1,738
酒田地区	8,480	35	12	1	5,550	68	1,198
県計	66,095	304	278	1,727	42,628	516	5,584

第19表 消防本部署の出動状況（出動延人員）

区分 消防本部	計	火災	風水害等の 災害	演習・ 訓練等	救急	救助活動	広報・ 指導
山形市	44,647	1,056	71	261	31,516	1,821	
上山市	7,856	114	48	298	4,356	83	132
天童市	9,696	330	34	223	7,299	621	178
西村山広域	24,928	226	31	5,263	9,534	125	4,714
村山市	4,450	104	47	6	2,622	144	726
東根市	7,102	139	20		4,851	115	381
尾花沢市	3,197	171	13	3	2,640	167	3
最上広域	13,513	513	86	238	8,750	438	134
置賜広域	28,362	972	57	238	19,115	644	2,583
西置賜	8,695	527	35	128	5,959	212	19
鶴岡市	34,129	674	522	808	17,009	186	6,313
酒田地区	32,711	575	228	4	19,284	1,019	4,613
県計	219,286	5,401	1,192	7,470	132,935	5,575	19,796

※ 出動回数は、1指令1回とし、1指令で複数の任務を行った場合は、主たる任務によって種別を判断している。「救助活動」には、捜索出動に伴う救助活動、誤報等による出動は含まない。

令和3年1月1日～令和3年12月31日

警防調査	火災調査	特別警戒捜	索	予防査察	誤報等	その他
371	48	12		2,186	119	568
10	8	33	1	34	1	1,027
43	27	8		261	2	78
505	30	181		392	30	332
78	8			92	10	75
144	9	2		51	22	285
22	10	4		59		
11	18	136	13	61	20	1,245
613	49	53	5	579	4	238
77	12	74	2	200		229
741	6	1	1	564	7	1,305
529	32	14		808	8	225
3,144	257	518	22	5,287	223	5,607

令和3年1月1日～令和3年12月31日

警防調査	火災調査	特別警戒捜	索	予防査察	誤報等	その他
1,206	597	44		5,129	497	2,449
42	52	139	2	83	4	2,503
139	95	25		574	22	156
1,844	125	787		1,215	100	964
278	24			210	37	252
355	28	6		122	176	909
28	30	24		118		
20	42	267	31	138	65	2,791
1,759	225	168	43	1,659	36	863
225	60	292	17	512		709
2,648	18	3	9	2,047	22	3,870
2,054	225	48		2,986	105	1,570
10,598	1,521	1,803	102	14,793	1,064	17,036

第20表 消防団の出動状況（出動回数）

区分 市町村名	計	火災	風水害等の災害	演習・訓練等	救急	救助活動	広報・指導
山形市	704	20		42			
上山市	58	7		22			3
天童市	1,377	17	2	1			1,099
山辺町	44	8	2	3			
中山町	297	3	3	3			288
寒河江市	8	7	1				
河北町	39	1	3	8			1
西川町	27		3				24
朝日町	24	2	1	5			15
大江町	15	5	2	8			
村山市	10	6	4				
東根市	775	5	22	11			694
尾花沢市	344	10		4			328
大石田町	11	2		5			4
新庄市	15	10	1	1			2
金山町	19	1		1			16
最上町	5	2	1	2			
舟形町	21	1		3			17
真室川町	9	5					
大蔵村	3	1					2
鮭川村	34	4		2			28
戸沢村	34	5	2	2			6
米沢市	103	12		26			23
南陽市	848	11		14			819
高畠町	18	13		5			
川西町	27	13	2	5			4
長井市	49	12	3	7			2
小国町	33	6	1	11			2
白鷹町	54	1	1	1			50
飯豊町	20	9	1	3			
鶴岡市	442	39	22	326			35
三川町	2	2					
酒田市	306	8	1	81			
庄内町	9	3		3			2
遊佐町	29	3	1	13			12
県計	5,813	254	79	618	0	0	3,476



令和3年1月1日～令和3年12月31日

警防調査	火災調査	特別警戒	捜索	予防	査察	誤報等	その他	
		348					294	山形市
		4				5	17	上山市
		80				22	156	天童市
		30	1					山辺町
								中山町
		10					16	寒河江市
		1						河北町
								西川町
								朝日町
								大江町
		38	5					村山市
		2						東根市
								尾花沢市
								大石田町
			1					新庄市
			1					金山町
								最上町
						1	3	舟形町
								真室川町
								大蔵村
								鮭川村
1			1				17	戸沢村
		4					38	米沢市
		4						南陽市
								高畠町
		1				1	1	川西町
		24			1			長井市
2		2	2				7	小国町
			1					白鷹町
		1					6	飯豊町
		15	5					鶴岡市
								三川町
6		120					90	酒田市
			1					庄内町
								遊佐町
9	0	684	18		1	29	645	県計

第21表 消防団の出動状況（出動延人員）

区分 市町村名	計	火 災	風水害等 の 災 害	演 習 ・ 訓 練 等	救 急	救助活動	広 報 ・ 指 導
山形市	4,077	217		1,486			
上山市	2,162	626		906			15
天童市	8,168	1,202	18	13			6,262
山辺町	745	332	100	78			
中山町	1,743	42	249	300			1,152
寒河江市	440	324	116				
河北町	1,772	40	164	231			5
西川町	218		122				96
朝日町	4,019	72	22	500			3,400
大江町	746	397	2	347			
村山市	513	121	392				
東根市	2,761	480	92	64			1,938
尾花沢市	2,029	468		207			1,274
大石田町	531	68		124			339
新庄市	756	335	14	400			4
金山町	1,401	114		208			1,020
最上町	558	258	100	200			
舟形町	2,300	200		1,050			1,050
真室川町	306	269					
大蔵村	65	57					8
鮭川村	2,344	207		121			2,016
戸沢村	1,112	196	106	133			361
米沢市	2,311	293		918			718
南陽市	4,550	388		862			3,276
高畠町	1,528	928		600			
川西町	1,672	637	10	175			820
長井市	2,335	1,664	141	463			7
小国町	1,270	190	5	487			6
白鷹町	659	110	67	200			200
飯豊町	769	489	47	146			
鶴岡市	5,657	737	462	3,484			838
三川町	290	290					
酒田市	4,697	67	27	1,591			
庄内町	609	349		111			103
遊佐町	1,066	239	53	85			689
県 計	66,179	12,406	2,309	15,490	0	0	25,597

※ 出動回数は、1指令1回とし、1指令で複数の任務を行った場合は、主たる任務によって種別を判断している。「救助活動」には、捜索出動に伴う救助活動、誤報等による出動は含まない。

令和3年1月1日～令和3年12月31日

警防調査	火災調査	特別警戒	捜索	予防査察	誤報等	その他	
		822 219 409 209	26		159 184	1,552 237 80	山形市 上山市 天童市 山辺町 中山町
		540 25				792	寒河江市 河北町 西川町 朝日町 大江町
		171 80	16				村山市 東根市 尾花沢市 大石田町
5			3 59		32	5	新庄市 金山町 最上町 舟形町 真室川町 大蔵村 大鮭川村 戸沢村
		107 24 20	13			275 8	米沢市 南陽市 高畠町 西川町
28		48 415 28	60 82	12		79 59	長井市 小白鷹町 飯豊町
		80	56				鶴岡市 三川町
14		1,892	46			1,106	酒田市 庄内町 遊佐町
47	0	5,089	361	12	377	4,491	県計

第 22 表 少年・幼年消防クラブ及び婦人(女性)防火クラブの現況

区分 市町村名		少年消防クラブ			幼年消防クラブ			女性防火クラブ	
		クラブ数	クラブ員数	指導者数	クラブ数	クラブ員数	指導者数	組織数	人員数
山形市	2	1,051	8	63	4,376	393	7	256	
上山市	0			2	188	44	1	208	
天童市	0			6	647	159	7	2,473	
山辺町	0			1	46	12			
中山町	0								
寒河江市	0						1	100	
河北町	0			4	420	77			
西川町	0			1	93	9			
朝日町	0			1	28	26			
大江町	0			2	124	34			
村山市	7	458	25				7	4,348	
東根市	9	1,518	61	4	447	4	7	1,830	
尾花沢市	5	203	5	7	337	7	80	5,290	
大石田町	0			3	114	6			
新庄市	0			3	252		7	57	
金山町	0			1	102	8	9	100	
最上町	0			2	50	6			
舟形町	0			1	24	3			
真室川町	0						4	35	
大蔵村	0			1	24		5	36	
鮭川村	0								
戸沢村	0			1	24	3			
米沢市	0			9	338	9	16	390	
南陽市	2	35	15	10	861	184	4	574	
高畠町	0			8	246	172	1	34	
川西町	6	222	6	3	72	3	1	16	
長井市	11	466	11	17	1,260	17	1	5	
小国町	4	281	2	5	287	5			
白鷹町	4	209	4	8	575	8	1	23	
飯豊町	6	272	6	7	338	7			
鶴岡市	15	243	15	13	1,276	26	4	1,964	
三川町	27	403	27	2	197	2	1	28	
酒田市	26	2,176	26	33	2,604	33	13	675	
庄内町	5	849	5	7	294		1	160	
遊佐町	3	312	34	5	292	78	5	1,368	
県計	132	8,698	250	230	15,936	1,335	183	19,970	

※ 少年・幼年消防クラブとは、その名称にかかわらず、防火思想の教育等を図ることを目的として結成したもの。指導者には、消防職団員を含まない。

少年消防クラブ：主に10歳（小学5年生）以上高校生以下

幼年消防クラブ：主に9歳（小学4年生）以下の児童、幼稚園、保育園の園児等

※ 婦人防火クラブとは、その名称にかかわらず、火災予防思想の普及及び初期消火のための活動を実施している婦人の組織（中学生以下の年少者の組織を除く）をいう。



第23表(1) 市町村消防費性質別歳出決算額

	区分					人件費 ①	消防本部 費	消防団費	その他
	市町村	消防費 (①～⑥計)	消防本部 費	消防団費	その他				
消防本部設置市町	山形市	2,772,144	2,466,045	164,328	141,771	2,185,099	2,064,180	42,255	78,664
	上山市	599,418	550,699	44,618	4,101	338,324	324,110	14,214	
	天童市	762,615	632,967	95,193	34,455	471,250	449,048	19,357	2,845
	村山市	464,308	380,520	69,634	14,154	311,844	295,502	16,342	
	東根市	999,792	477,598	59,518	462,676	379,158	360,126	14,910	4,122
	尾花沢市	545,243	440,266	54,042	50,935	337,817	326,607	11,210	
	鶴岡市	2,380,894	1,939,688	289,435	151,771	1,553,669	1,482,720	70,949	
一部事務組合	西村山広域	1,056,270	1,056,270			831,850	831,850		
	最上広域	1,117,775	1,117,775			794,424	794,424		
	置賜広域	1,990,566	1,990,566			1,720,686	1,720,686		
	西置賜行政	961,612	961,612			810,227	810,227		
	酒田地区	3,434,872	3,434,872			1,491,235	1,491,235		
小計	17,085,509	15,448,878	776,768	859,863	11,225,583	10,950,715	189,237	85,631	
一部事務組合構成市町村	寒河江市	616,575	513,747	48,563	54,265	19,557		17,510	2,047
	河北町	443,532	277,435	70,403	95,694	30,320		30,320	
	西川町	192,062	131,915	23,203	36,944	11,983		11,983	
	朝日町	222,079	142,245	73,958	5,876	31,554		31,554	
	大江町	236,969	155,051	67,649	14,269	10,967		8,118	2,849
	新庄市	673,084	628,182	29,662	15,240	59,529	59,529		
	金山町	155,189	104,274	44,069	6,846	20,883		20,883	
	最上町	207,483	140,516	46,170	20,797	29,846		9,367	20,479
	舟形町	321,100	96,380	224,720		20,542		20,542	
	真室川町	203,150	116,983	86,167		21,019		21,019	
	大蔵村	183,022	72,822	102,745	7,455	4,947		4,947	
	鮭川村	207,773	68,699	139,074		6,010		6,010	
	戸沢村	125,064	91,813	21,327	11,924	7,761		5,762	1,999
	米沢市	1,493,114	986,143	65,934	441,037	35,972		19,504	16,468
	南陽市	634,198	446,080	109,342	78,776	17,856		17,856	
	高畠町	441,095	372,636	51,657	16,802	14,936		14,936	
	川西町	373,785	296,133	41,403	36,249	10,635		10,635	
	長井市	722,046	549,913	17,355	154,778	12,391		12,391	
	小国町	322,902	233,084	53,655	36,163	8,201		8,201	
	白鷹町	424,307	272,116	73,531	78,660	31,848		23,625	8,223
飯豊町	267,181	215,103	52,078		9,831	558	9,273		
酒田市	1,883,340	1,598,156	160,595	124,589	48,627		48,610	17	
庄内町	558,993	448,759	101,954	8,280	25,007		25,007		
遊佐町	439,428	275,115	114,651	49,662	31,911		31,911		
委託	山辺町	304,920	207,555	97,365		53,393		53,393	
	中山町	246,469	171,979	29,194	45,296	7,139		7,139	
	大石田町	266,847	145,810	46,813	74,224	21,086		21,086	
	三川町	219,309	186,001	27,284	6,024	8,109		8,109	
小計	12,385,016	8,944,645	2,020,521	1,419,850	611,860	60,087	499,691	52,082	

(注釈) ※令和3年度当時の区分

一部事務組合構成市町村  
 西村山広域(寒河江市、河北町、西川町、朝日町、大江町)  
 最上広域(新庄市、金山町、最上町、舟形町、真室川町、大蔵村、鮭川村、戸沢村)  
 置賜広域(米沢市、南陽市、高畠町、川西町)  
 西置賜行政(長井市、小国町、白鷹町、飯豊町)  
 酒田地区(酒田市、庄内町、遊佐町)  
 受委託関係  
 山形市が山辺町及び中山町の業務を受託。  
 市町村  
 尾花沢市が大石田町の業務を受託。  
 鶴岡市が三川町の業務を受託。

※ 「地方財政状況調査(総務省自治財政局)」の各性質別項目と一致

「人件費」は、消防費に係る一切の人件費。「物件費」は、消費的性質の経費で消防団員の出勤手当や1件100万円未満の備品購入費を含む。「補助費等」は、報償費、負担金、補助金等のほか、県消防補償等組合の掛金を含む。

【令和3年度会計】

(単位：千円)

物件費 ②	維持補修費 ③			消防本部 署	消防団費	その他		
	消防本部 署	消防団費	その他					
326,127	228,880	43,787	53,460	8,546	6,633	1,829	84	山形市
63,237	58,439	4,798		1,896	1,896			上山市
107,135	69,956	18,692	18,487	4,254	4,254			天童市
33,166	20,612	1,651	10,903	12,538	11,121	1,009	408	村山市
91,058	51,561	19,388	20,109	24,146	12,996		11,150	東根市
58,758	33,448	9,991	15,319	16,108	14,091		2,017	尾花沢市
233,360	175,474	36,589	21,297	7,250	2,201	4,373	676	鶴岡市
79,180	79,180			1,397	1,397			西村山広域
100,640	100,640			8,310	8,310			最上広域
161,620	161,620			5,051	5,051			置賜広域
107,648	107,648			9,786	9,786			西置賜行政
123,996	123,996			3,545	3,545			酒田地区
1,485,925	1,211,454	134,896	139,575	102,827	81,281	7,211	14,335	小計
34,974		8,752	26,222	1,064			1,064	寒河江市
24,050		24,050		327		327		河北町
11,220		11,220		0				西川町
14,891		14,891		0				朝日町
13,844		13,844		207			207	大江町
34,942	34,942			13,540	13,540			新庄市
5,030		2,273	2,757	0				金山町
4,947		4,842	105	850		850		最上町
18,538		18,538		1,817		1,817		舟形町
25,773		25,773		1,116		1,116		真室川町
69,733		69,733		99		99		大蔵村
12,253		12,253		580		580		鮭川村
13,637		6,767	6,870	1,699		1,119	580	戸沢村
31,193		20,618	10,575	801		801		米沢市
70,827		25,312	45,515	1,305		1,128	177	南陽市
17,362		7,190	10,172	5,153		952	4,201	高畠町
35,388		5,101	30,287	1,245		918	327	川西町
30,135			30,135	0				長井市
26,790		26,790		544		544		小国町
22,579		17,010	5,569	4,324		1,805	2,519	白鷹町
15,752		15,752		0				飯豊町
95,525		28,487	67,038	2,799			2,799	酒田市
17,011		17,011		2,059		2,059		庄内町
20,359		20,359		1,848		1,848		遊佐町
28,098		28,098		1,662		1,662		山辺町
45,897		6,498	39,399	762			762	中山町
17,099		17,099		252		252		大石田町
191,657	185,988	5,669		3,626		3,626		三川町
949,504	220,930	453,930	274,644	47,679	13,540	21,503	12,636	小計

第23表(2) 市町村消防費性質別歳出決算額

	区分				普通建設 事業費 ⑤	消防本部 費	消防団費	その他
	市町村	補助費等 ④	消防本部 費	消防団費				
消防本部設置市町	山形市	82,535	66,459	15,510	566	0		
	上山市	42,713	22,376	20,337		0		
	天童市	68,114	25,402	39,577	3,135	0		
	村山市	32,392	8,308	21,241	2,843	0		
	東根市	40,997	5,788	25,220	9,989	0		
	尾花沢市	32,718	8,222	18,345	6,151	10,972		10,972
一部事務組合	鶴岡市	123,509	39,231	80,879	3,399	5,486	5,486	
	西村山広域	6,832	6,832			0		
	最上広域	17,461	17,461			0		
	置賜広域	13,339	13,339			0		
	西置賜行政	10,413	10,413			0		
酒田地区	12,162	12,162			0			
小計	483,185	235,993	221,109	26,083	16,458	0	5,486	10,972
一部事務組合構成市町村	寒河江市	551,204	513,747	22,301	15,156	1,177		1,177
	河北町	293,642	277,435	15,706	501	0		
	西川町	143,238	131,915		11,323	0		
	朝日町	155,385	142,245	7,264	5,876	0		
	大江町	170,593	155,051	7,057	8,485	0		
	新庄市	535,745	520,171	334	15,240	0		
	金山町	116,860	104,274	11,532	1,054	0		
	最上町	154,527	140,516	14,011		0		
	舟形町	100,212	96,380	3,832		0		
	真室川町	132,090	116,983	15,107		10,972	10,972	
	大蔵村	77,666	72,822		4,844	0		
	鮭川村	79,948	68,699	11,249		0		
	戸沢村	101,967	91,813	7,679	2,475	0		
	米沢市	1,188,351	986,143	25,011	177,197	0		
	南陽市	477,528	446,080	19,097	12,351	16,883		16,883
	高畠町	385,800	367,195	18,017	588	0		
	川西町	300,482	283,433	13,850	3,199	0		
	長井市	561,476	549,913	4,964	6,599	0		
	小国町	247,683	233,084	13,206	1,393	0		
	白鷹町	295,802	272,116	17,885	5,801	0		
飯豊町	214,545	214,545			5,651	5,651		
酒田市	1,662,545	1,598,156	55,713	8,676	0			
庄内町	476,604	448,759	20,942	6,903	0			
遊佐町	296,027	275,115	18,058	2,854	0			
委託	山辺町	221,379	207,555	13,824		0		
	中山町	191,687	171,979	15,557	4,151	0		
	大石田町	157,738	145,810	8,376	3,552	0		
	三川町	8,611	13	6,416	2,182	0		
小計	9,299,335	8,631,947	366,988	300,400	34,683	0	16,623	18,060

(注釈) ※平成29年度当時の区分

一部事務組合構 西村山広域(寒河江市、河北町、西川町、朝日町、大江町)  
 成市町村 最上広域(新庄市、金山町、最上町、舟形町、真室川町、大蔵村、鮭川村、戸沢村)  
 置賜広域(米沢市、南陽市、高畠町、川西町)  
 西置賜行政(長井市、小国町、白鷹町、飯豊町)  
 酒田地区(酒田市、庄内町、遊佐町)  
 受委託関係 山形市が山辺町及び中山町の業務を受託。  
 市町村 尾花沢市が大石田町の業務を受託。  
 鶴岡市が三川町の業務を受託。



【令和3年度会計】

(単位：千円)

その他 ⑥	消防本部 署費	消防団費	その他	
0				山形市
0				上山市
0				天童市
0				村山市
0				東根市
0				尾花沢市
0				鶴岡市
0				西村山広域
0				最上広域
0				置賜広域
0				西置賜行政
0				酒田地区
0	0	0	0	小計
0				寒河江市
0				河北町
7,683			7,683	西川町
0				朝日町
0				大江町
0				新庄市
0				金山町
0				最上町
0				舟形町
0				真室川町
0				大蔵村
0				大鮎川村
0				戸沢村
0				米沢市
0				南陽市
0				高畠町
0				川西町
0				長井市
0				小国町
0				白鷹町
0				飯豊町
152	152			酒田市
0				庄内町
0				遊佐町
0				山辺町
43			43	中山町
0				大石田町
0				三川町
7,878	152	0	7,726	小計

