

資 料 編

○山形県の生物多様性の図示化	94
○生物多様性基本法の概要	107
○生物多様性条約第 10 回締約国会議 (COP10) (平成 22 年 10 月)	108
採択「愛知目標 (愛知ターゲット)」	
○山形県生物多様性地域戦略策定検討会設置要綱	111
○用語解説	114
○参考文献等	120

○山形県の生物多様性の図示化

1 図示化の目的

生物多様性の保全と持続可能な活用に向けて主体的に行動していただくためには、本県の生物多様性の現状等について、理解を深めていただく必要があります。

このため、本県の生物多様性の現状等について、既存の各種自然環境調査等の基礎データを活用し、生物多様性を保全するうえで重要な保護地域、植物群落などの基礎的指標、あるいは特徴的な生き物や、現在進行している生物相の変化などをわかりやすく図示化しました。

2 作成図書等

<保護地域等>

- ① 自然公園、自然環境保全地域、里山環境保全地域 区域図
- ② 鳥獣保護区区域図
- ③ 緑の回廊、森林生態系保護地域（国有林野）
- ④ 山形県内天然記念物等指定分布図（自然物等）

<植物関係>

- ④ 植物群落・植物個体群分布
- ⑤ 希少植物分布調査（最新調査：県レッドデータブック絶滅危惧ⅠA類該当種）

<動物関係>

- ⑥ 魚類の遡上可能区間割合（最上川、赤川、荒川）
- ⑦ 希少動物分布図（イヌワシ、クマタカ）
- ⑧ 山形県内の特定外来生物生息状況
- ⑨ 山形県で生息域を拡大する鳥獣（イノシシ、シカ）
全12枚

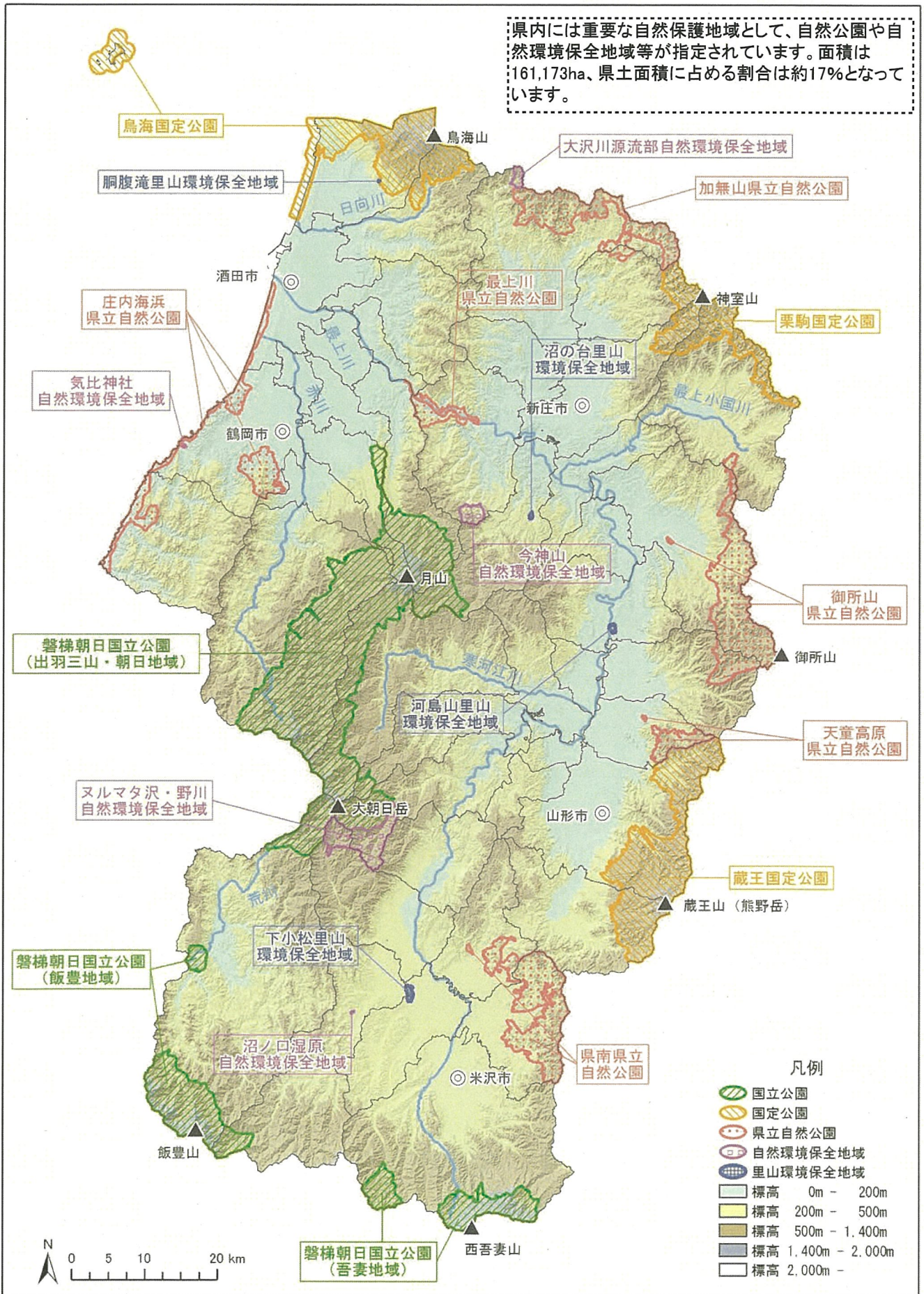
3 活用基礎データ

- ① 「自然環境保全基礎調査」環境省生物多様性センター
- ② 「東北地方の外来生物」（山形県）環境省東北地方環境事務所
- ② 「国有林管理業務資料」農林水産省林野庁 東北森林管理局
- ③ 山形県基礎データ
 - ・自然公園、自然環境保全地域、里山環境保全地域 区域図
 - ・鳥獣保護区区域図（ラムサール条約登録湿地）
 - ・山形県総合学術調査会報告書
 - ・山形県希少野生生物分布調査
 - ・山形県希少鳥類保護調査
 - ・山形県レッドデータブック（植物版・動物版）他

※絶滅危惧種の生息ポイント等、種ごとの個別基礎データ等については、生息・生育の保護上公表等はありません。

重要な自然保護地域

県内には重要な自然保護地域として、自然公園や自然環境保全地域等が指定されています。面積は161,173ha、県土面積に占める割合は約17%となっています。



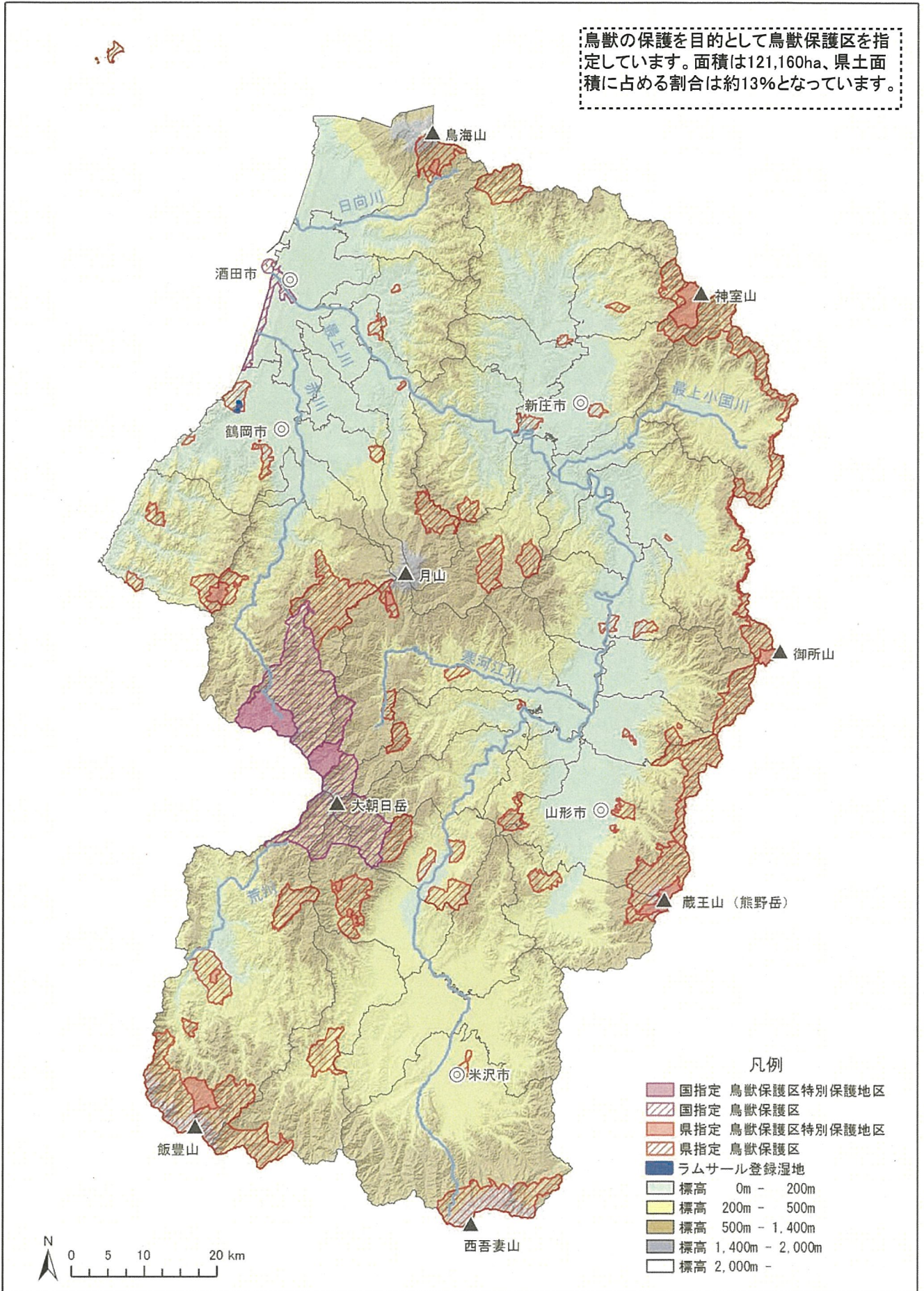
出典：環境省、山形県みどり自然課資料

自然公園、自然環境保全地域、里山環境保全地域区域図

この地図の作成に当たっては、国土地理院長の承認を得て、同院発行の基盤地図情報を使用した。(承認番号 平25情使、第773号)

鳥獣保護区区域

鳥獣の保護を目的として鳥獣保護区を指定しています。面積は121,160ha、県土面積に占める割合は約13%となっています。

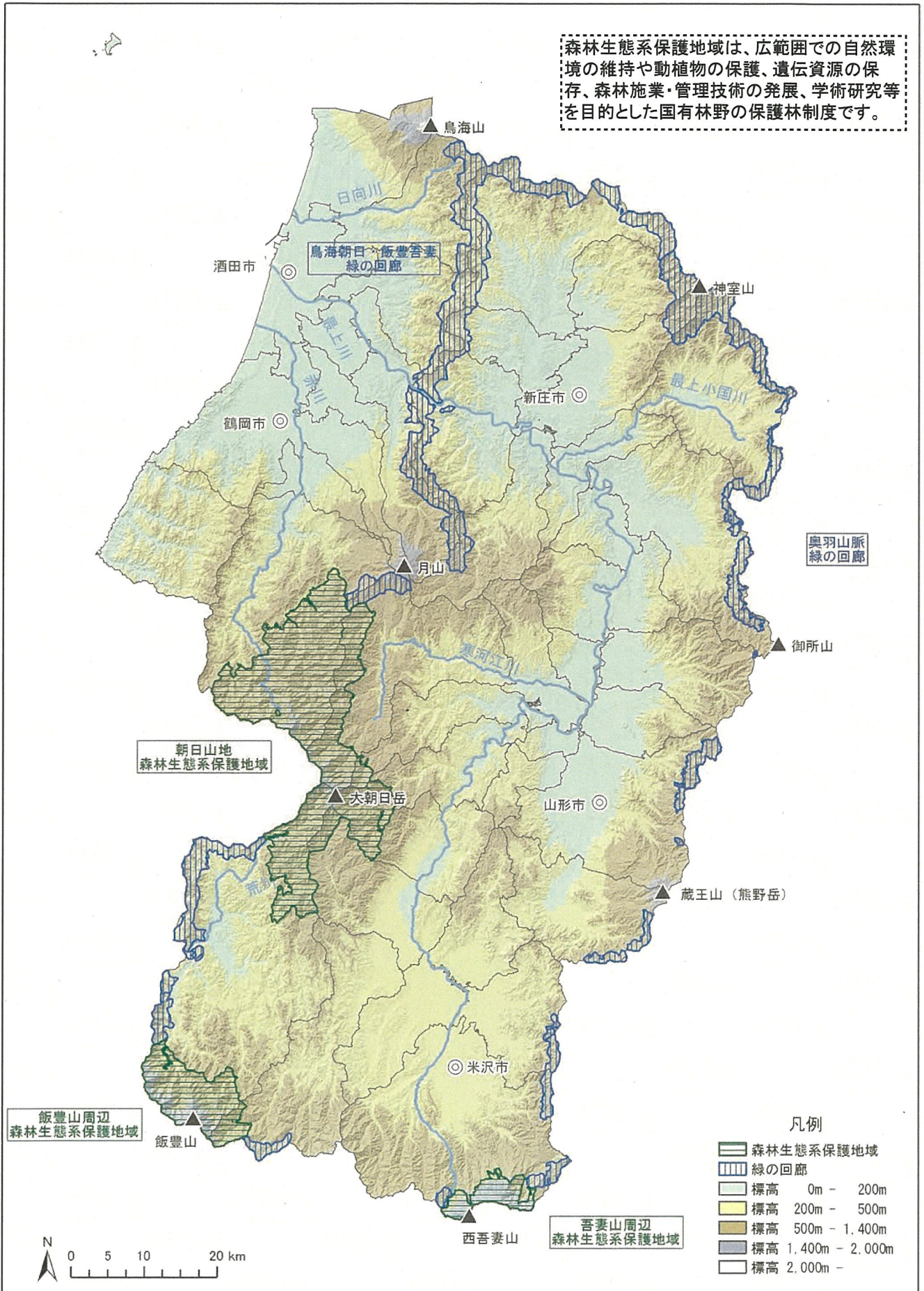


出典：山形県鳥獣保護区等位置図（山形県）
平成24年度

鳥獣保護区区域及びラムサール条約登録湿地

この地図の作成に当たっては、国土地理院長の承認を得て、同院発行の基盤地図情報を使用した。
(承認番号 平25情使、第773号)

緑の回廊、森林生態系保護地域

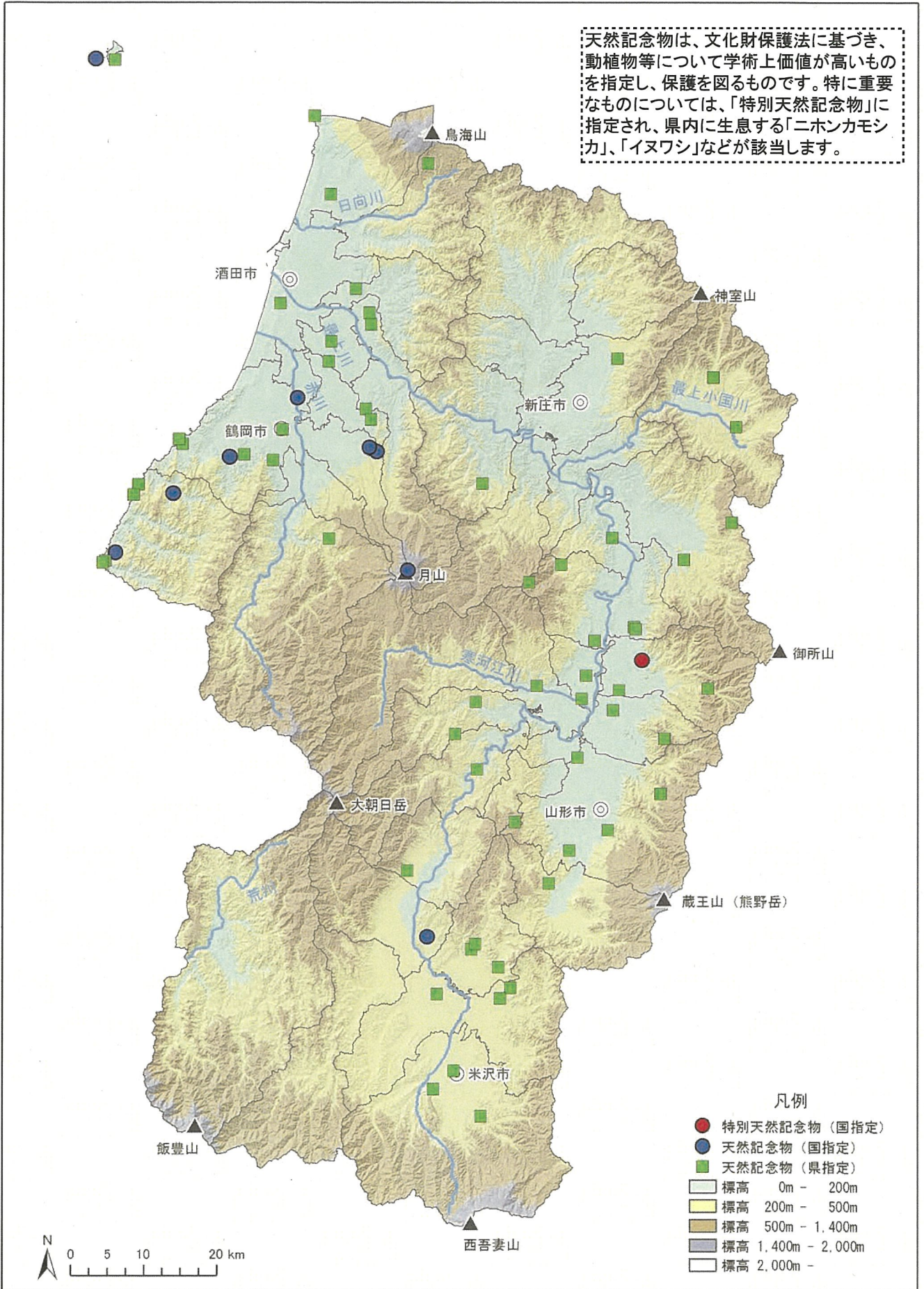


出典：林野庁業務資料
 林野庁所管の国有林については国有林GIS地図データを複製したものである。
 承認番号 24 東計第 164 号

緑の回廊、森林生態系保護地域

この地図の作成に当たっては、国土地理院長の承認を得て、同院発行の基盤地図情報を使用した。
 (承認番号 平25情使、第773号)

天然記念物等分布



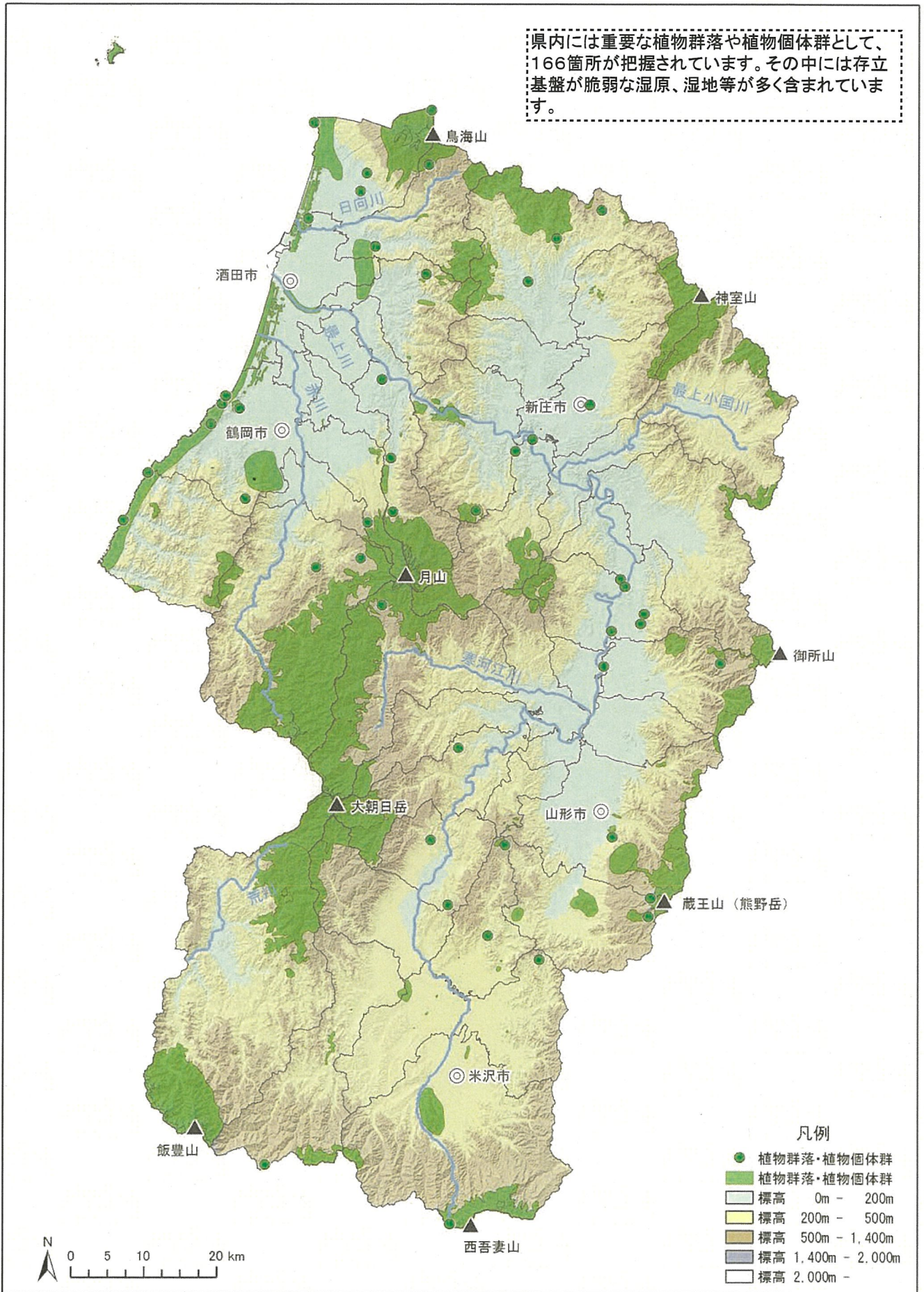
出典：山形県文化財地図（山形県教育委員会）平成3年

山形県内天然記念物等指定分布図

この地図の作成に当たっては、国土地理院長の承認を得て、同院発行の基盤地図情報を使用した。
 (承認番号 平25情使、第773号)

重要な植物群落・植物個体群分布

県内には重要な植物群落や植物個体群として、166箇所が把握されています。その中には存立基盤が脆弱な湿原、湿地等が多く含まれています。

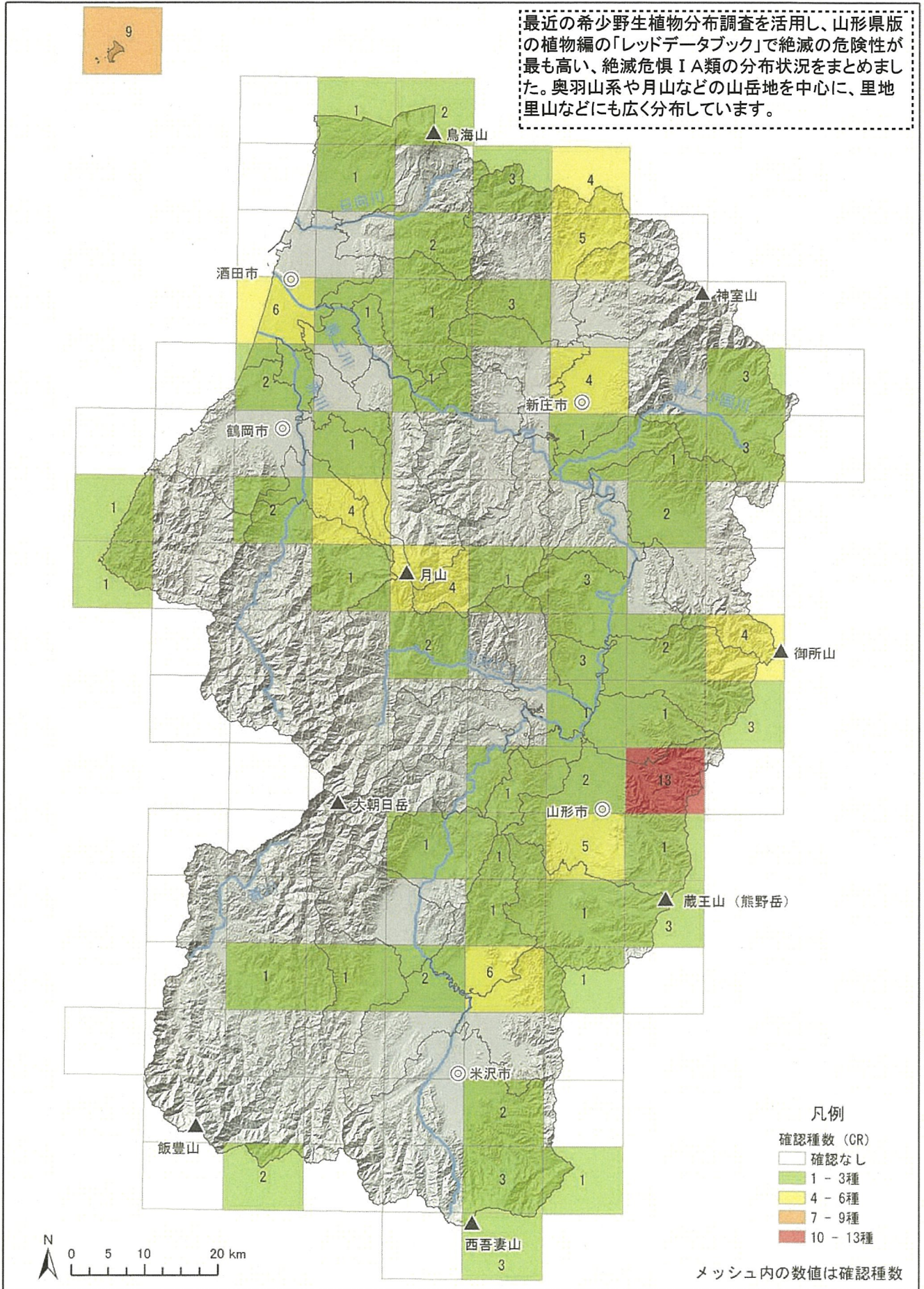


出典：第2回自然環境保全基礎調査 特定植物群落（環境省）昭和53年度
 第3回自然環境保全基礎調査 特定植物群落（環境省）昭和59年度～昭和61年度
 第5回自然環境保全基礎調査 特定植物群落（環境省）平成9年度～平成10年度
 レッドデータブックやまがた 絶滅危惧野生植物－維管束植物－（山形県）平成16年

植物群落・植物個体群分布

この地図の作成に当たっては、国土地理院長の承認を得て、同院発行の基盤地図情報を使用した。（承認番号 平25情使、第773号）

希少野生植物の分布

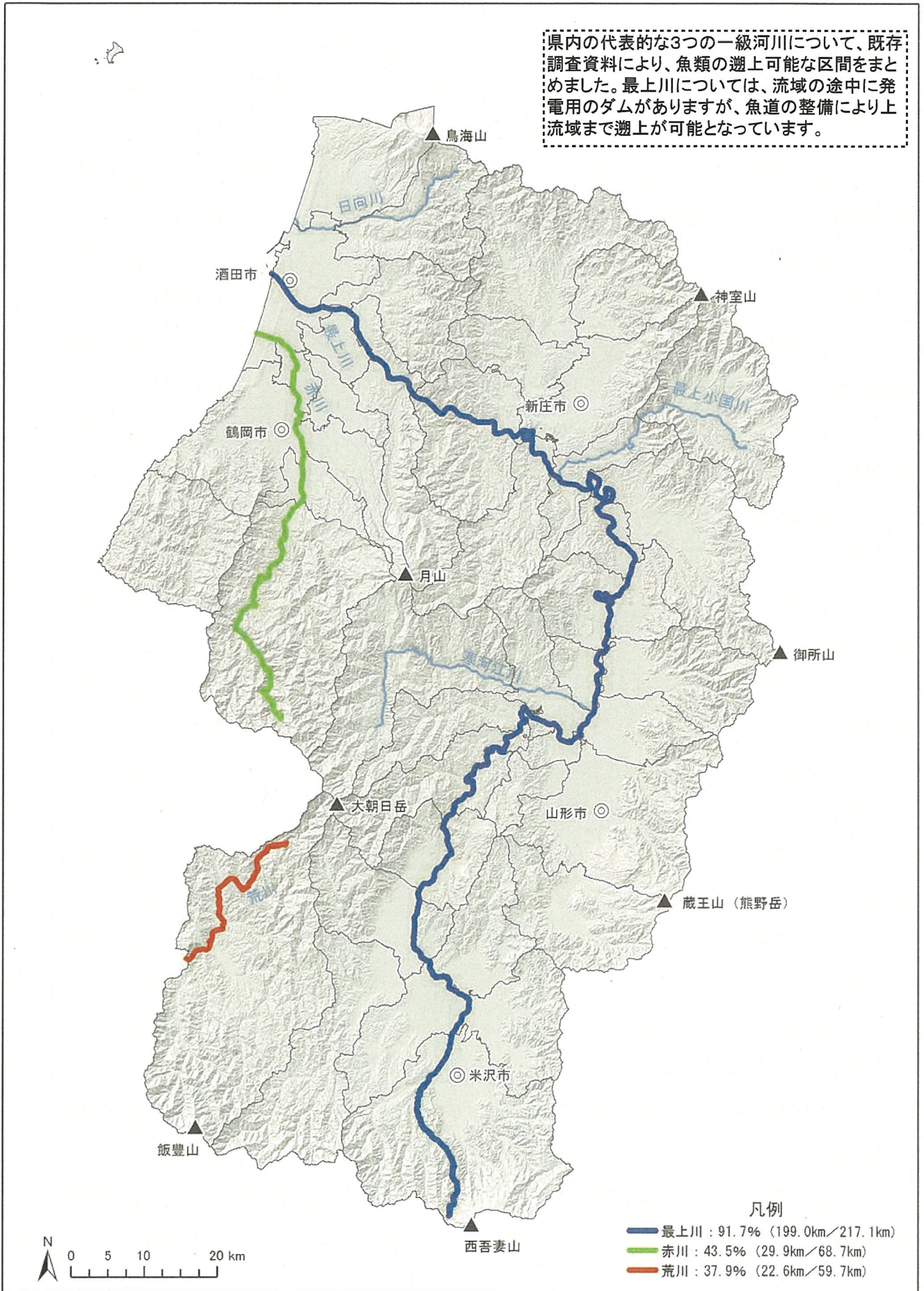


出典：希少野生植物分布調査結果（県内一円、補完調査）
 平成23年度
 希少野生植物分布調査結果（庄内・村山地区）
 平成22年度
 希少野生植物分布調査結果（最上・置賜地区）
 平成21年度

山形県希少植物分布調査（最新調査）

この地図の作成に当たっては、国土地理院長の承認を得て、同院発行の基盤地図情報を使用した。（承認番号 平25情使、第773号）

河川の魚類の遡上可能区間(3河川)

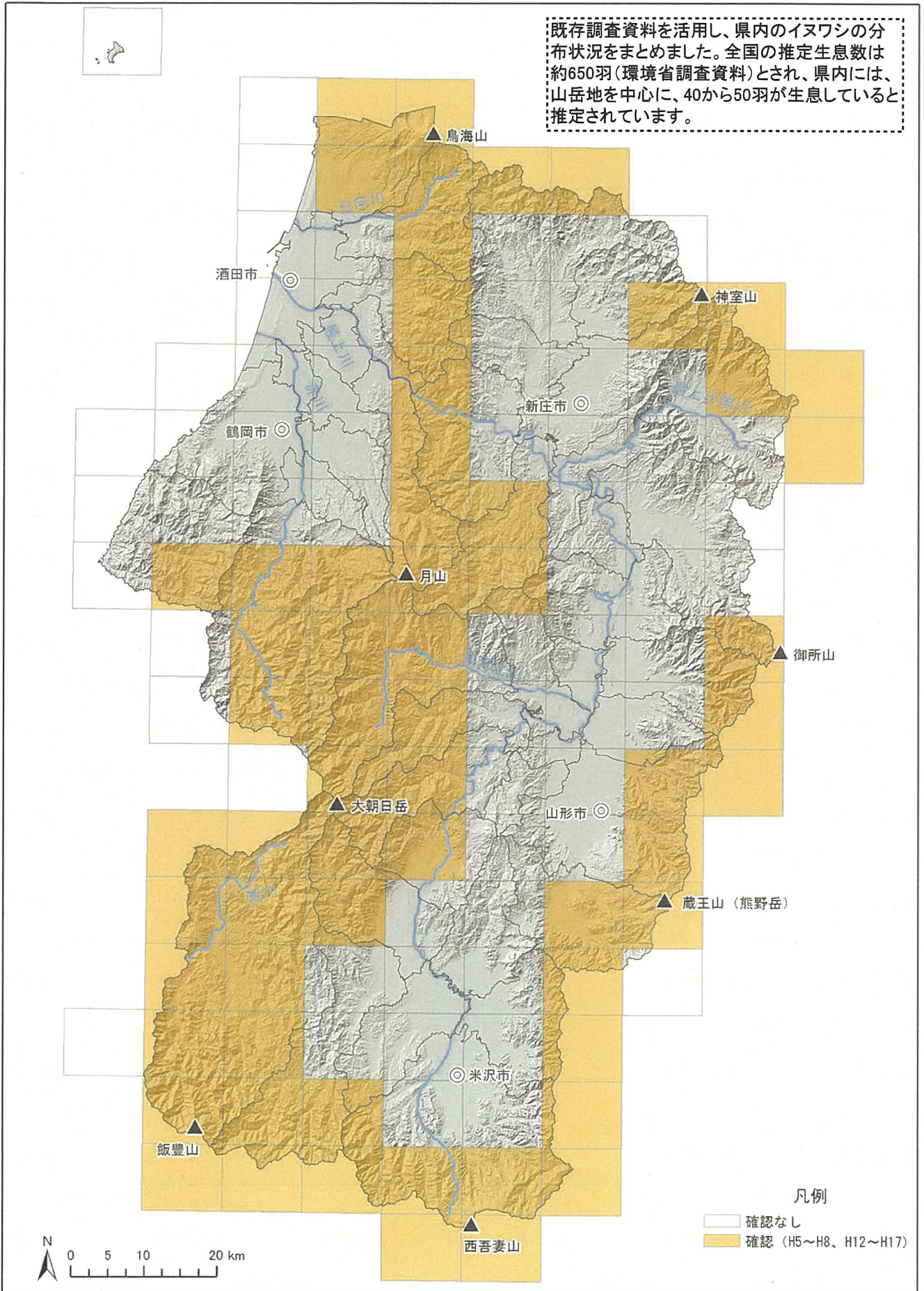


出典：第5回自然環境保全基礎調査河川調査報告書
(平成12年 環境省生物多様性センター)

魚類の遡上可能区間割合

この地図の作成に当たっては、国土地理院長の承認を得て、同院発行の基盤地図情報を使用した。
(承認番号 平25情使、第773号)

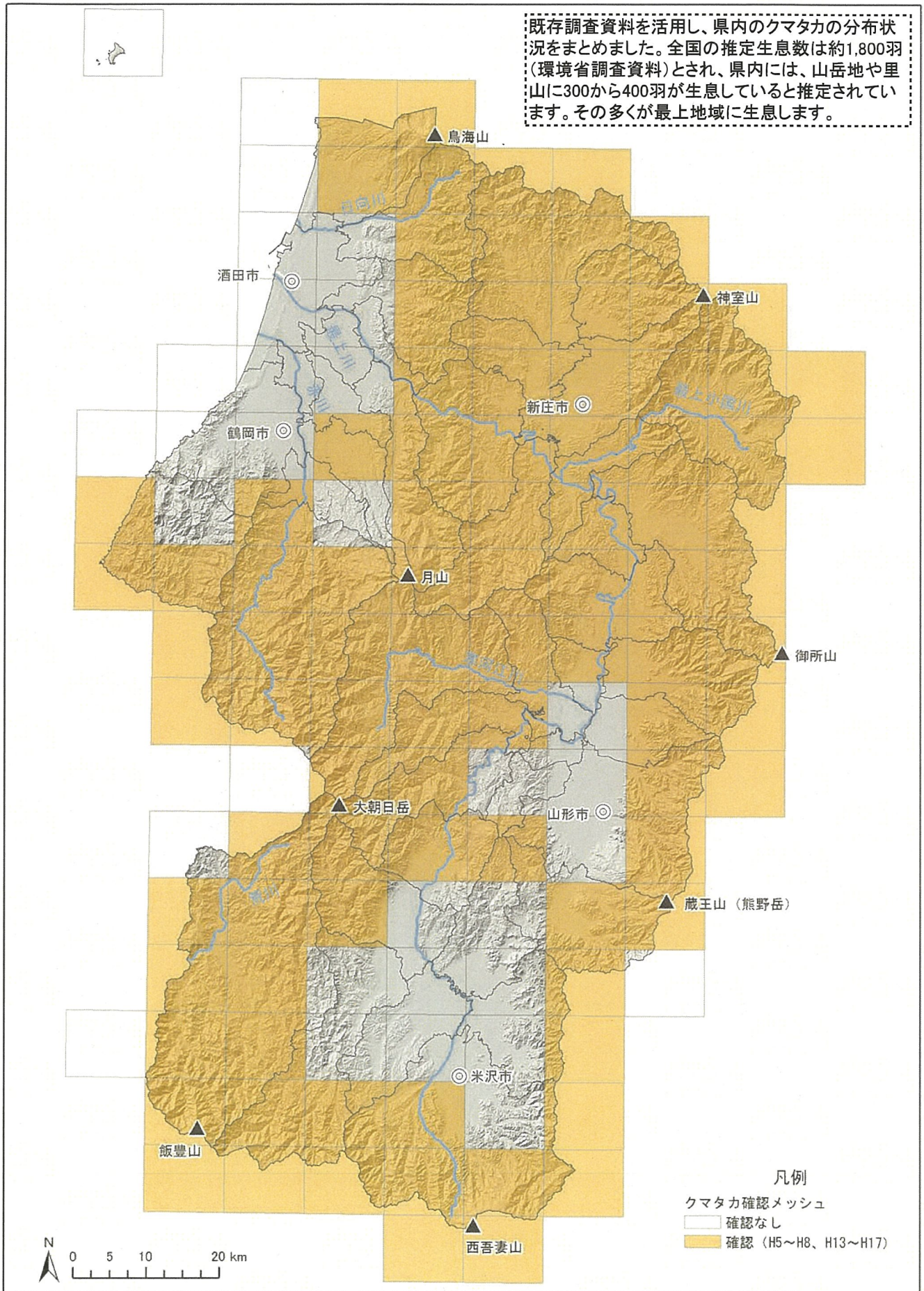
希少動物の分布1 (鳥類:イヌワシ)



希少動物分布図 鳥類 (イヌワシ)

この地図の作成に当たっては、国土地理院長の承認を得て、同院発行の基盤地図情報を使用した。(承認番号 平25情使、第773号)

希少動物の分布2（鳥類：クマタカ）

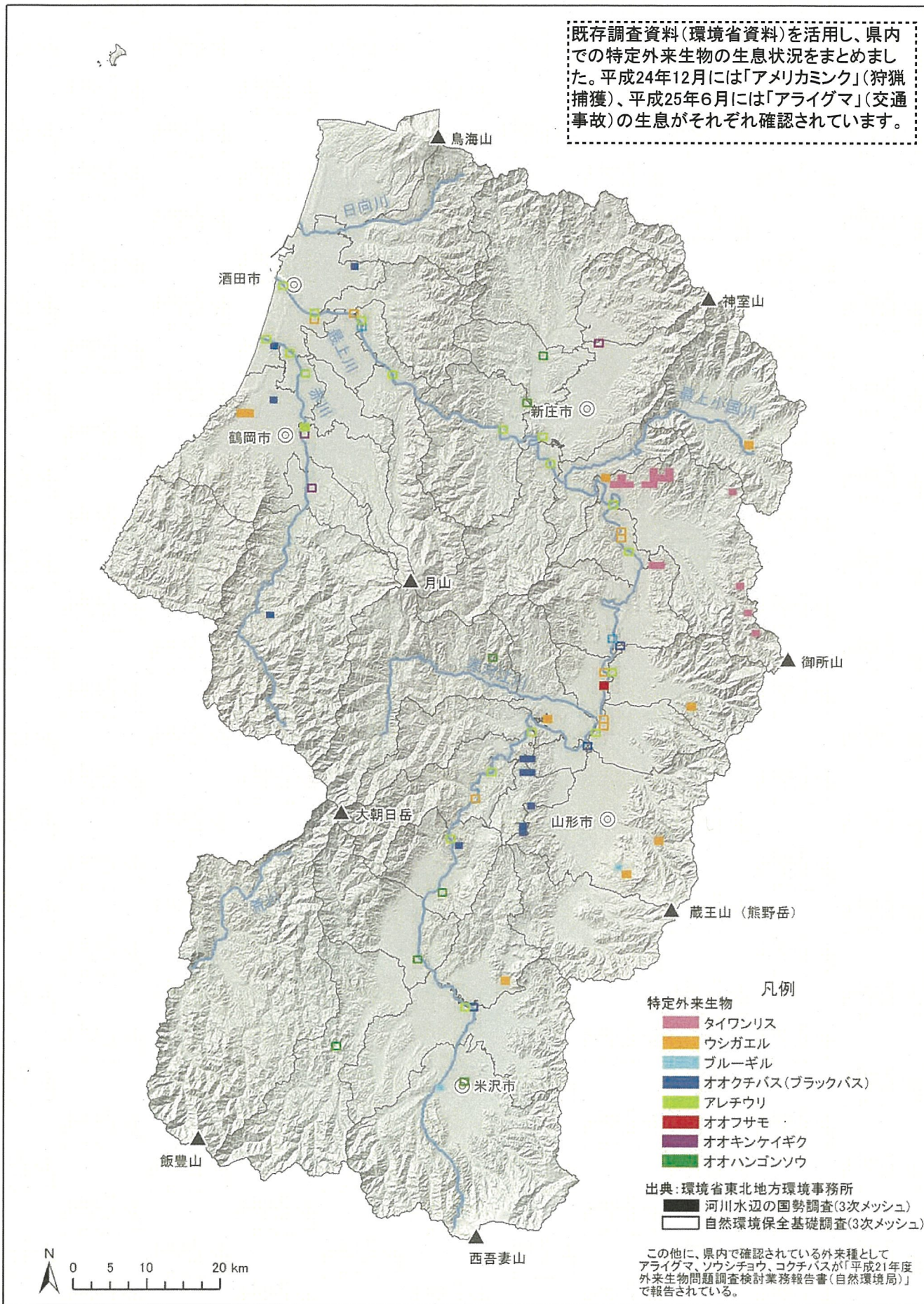


出典：希少鳥類保護調査報告書
 ー山形県自然環境現況調査報告書別冊ー
 平成4年度～平成8年度
 山形県希少猛禽類生息環境詳細調査報告書
 平成17年度

希少動物分布図 鳥類（クマタカ）

この地図の作成に当たっては、国土地理院長の承認を得て、同院発行の基盤地図情報を使用した。（承認番号 平25情使、第773号）

特定外来生物の生息状況

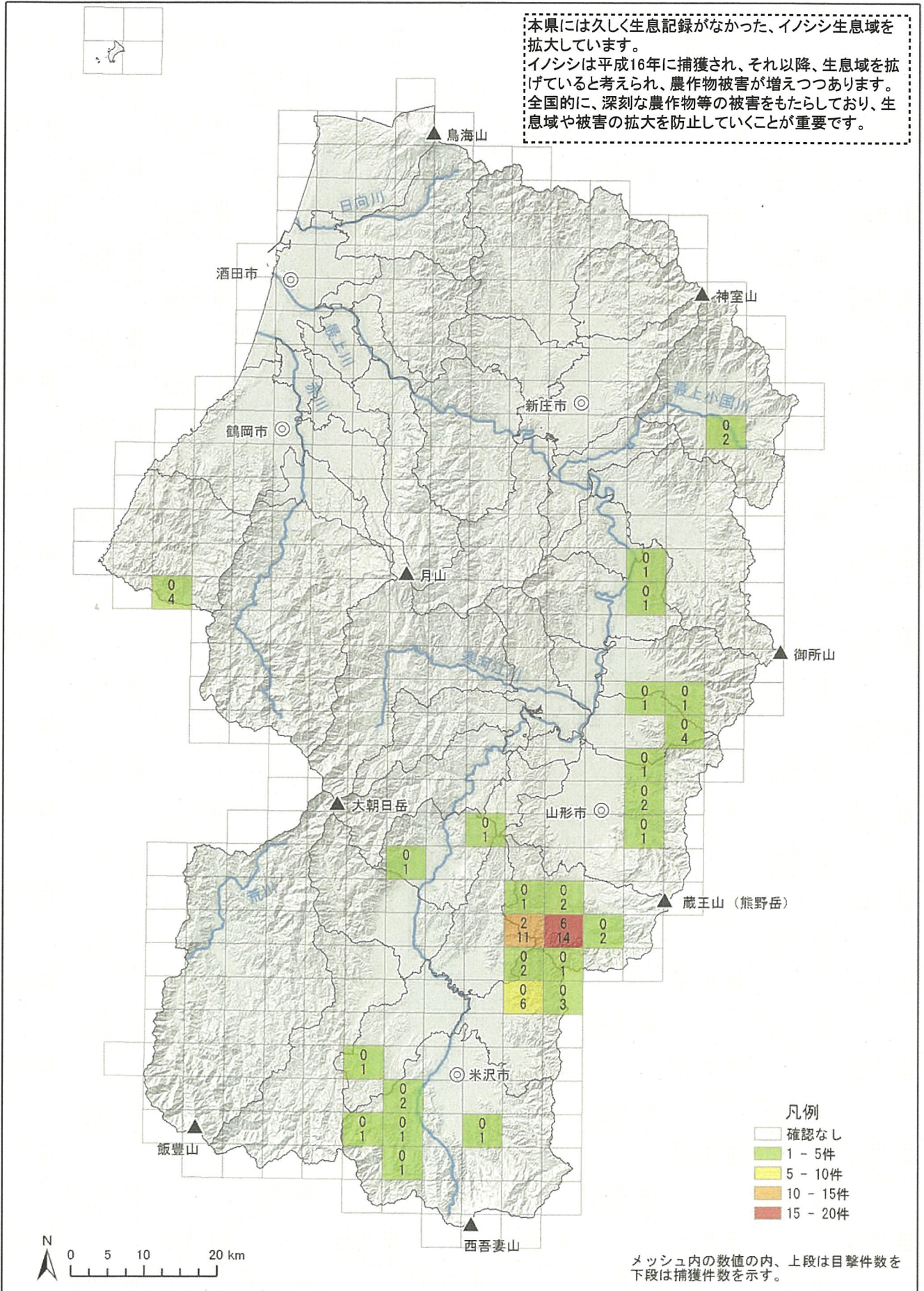


出典：外来生物問題調査検討業務報告書（環境省）平成21年度

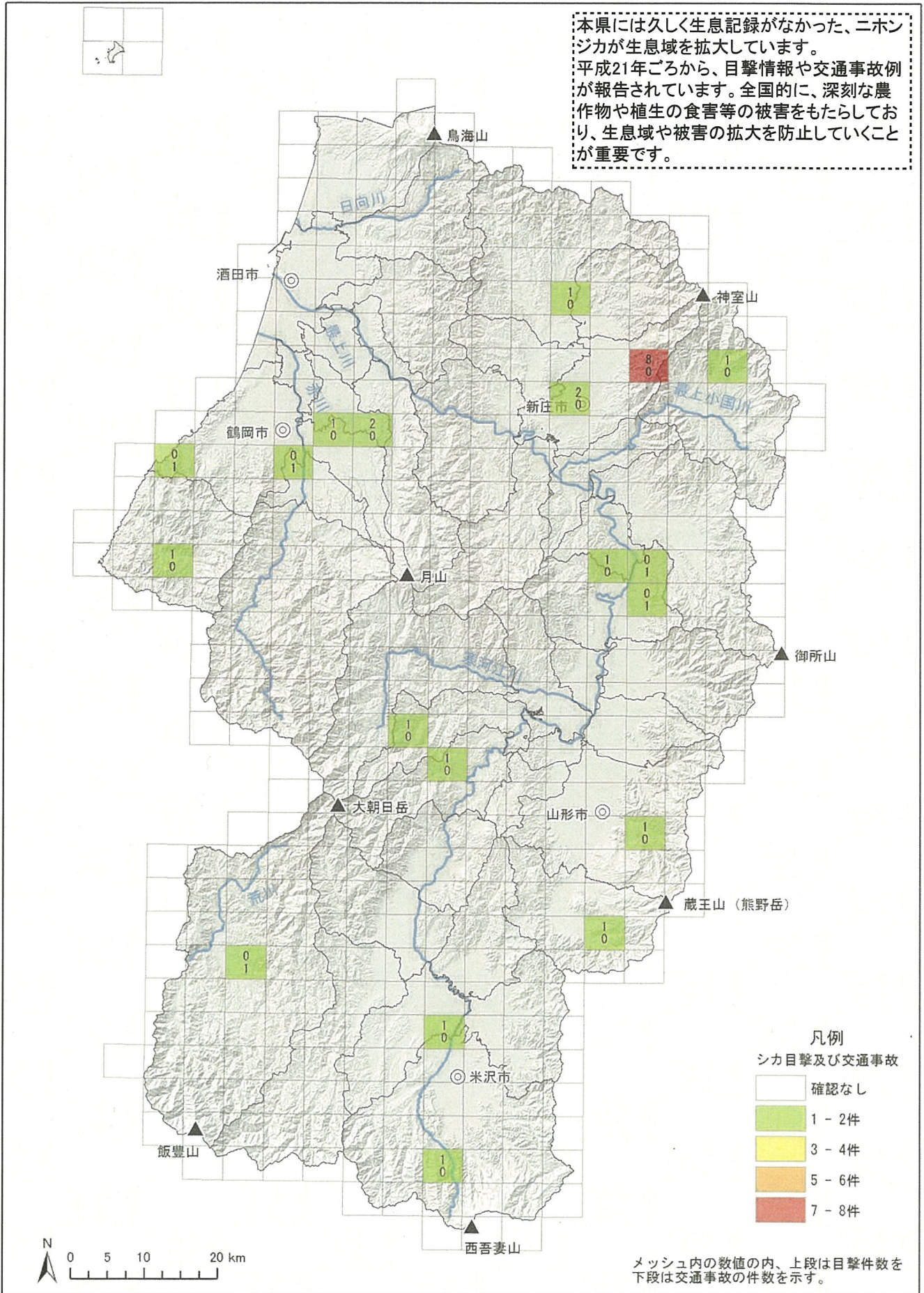
山形県内の特定外来生物生息状況

この地図の作成に当たっては、国土地理院長の承認を得て、同院発行の基盤地図情報を使用した。
(承認番号 平25情使、第773号)

生息域を拡大する鳥獣(イノシシ)



生息域を拡大する鳥獣(ニホンジカ)



出典：山形県みどり自然課資料
平成21年度～平成24年度

山形県で生息域を拡大する鳥獣(シカ)

この地図の作成に当たっては、国土地理院長の承認を得て、同院発行の基盤地図情報を使用した。
(承認番号 平25情使、第773号)