

山形市立東小学校

施設概要

事業主体：山形市

施設名称：山形市立東小学校

所在地：山形市泉町 19 番 31 号

用途：小学校



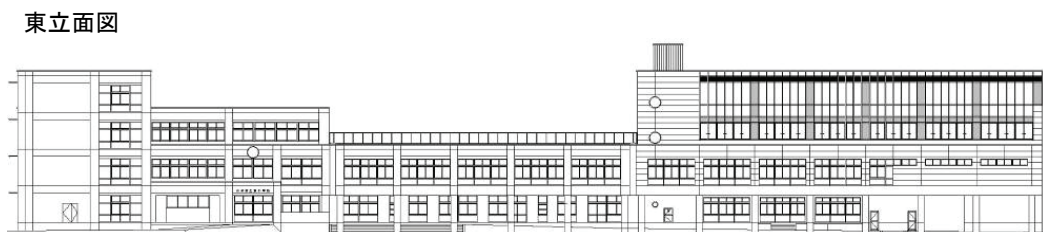
《外観写真》

●施設の特徴、内容

既存校舎を使用しながら学校敷地内に校舎・屋内運動場・プールのすべての建物を建て替えるものであったため、屋上へのプール設置、校舎の4階建て、屋内運動場を2階建てとし1階を駐車場にするなど、限られた敷地を有効活用できるように建築計画が行われた。教室は、普通教室が18教室、特別支援教室が2教室、音楽室・図工室・家庭科室・理科室に加え、図書室とコンピューター学習の部屋をオープンスペースとして配置している。

●配置計画について

学校敷地の南・西側にL型に建物を配置し、建物内からグラウンドが見渡せることで児童の安全管理をやりやすくしている。駐車場を敷地の北西角に配置し、児童はピロティ・プロムナードを通り登下校をすることで、敷地内での車両と児童の動線の交差を避ける計画としている。



■建物情報

階数：地上4階

構造：校舎 鉄筋コンクリート造

屋内運動場 鉄筋コンクリート造+鉄骨造

小屋組方式：鉄骨造トラス

敷地面積：12,764㎡

延床面積：8,972㎡

各階床面積：校舎計 5,832㎡

屋内運動場計 2,944㎡

渡り廊下計 195㎡

最高軒高：19.15m

最高高さ：19.45m

耐火・準耐火：耐火建築物

■主要仕上

外部仕上

(屋根)：コンクリート下地、FRP 防水

(外壁)：コンクリート下地、超耐候性塗料吹き付け

中空押出成形セメント板下地、超耐候性塗料吹き付け

(開口部)：アルミニウム製建具

(その他)：エントランス・ピロティーフ天井

構造用合板 t12mm 下地杉板張り t12mm

内部仕上

(床)：コンクリート下地、フローリング張り t15mm

(壁)：GB-R t12.5mm・ラワン合板 t5.5mm 下地掲示用クロス張り

(腰壁)：GB-R t12.5mm、下地、杉板縦張り t12mmCL

(天井)：GB-R t9.5mm、下地、ロックウール吸音板 t9.5mm 張り



《教室前オープンスペース》内装に木材を積極的に使用した



《体育館》

《使用木材》



杉 79.08 m²、ひのき 0.31 m²
計 79.39 m²【山形市産杉材 69.93 m²】

●使用木材について

市有林を有効活用する山形市の方針に基づき、造作材・内装材及び軒天井材に使用した。

内装材にフローリング（かばざくら）、腰壁の杉板（市有林）、シナ合板（クリアー塗装）等を使用し、外部についても腰壁と同じ板材を軒天井に使用した。

●省エネ、環境負荷低減への工夫点

太陽光発電や雨水利用、直結増圧給水方式、LED照明の採用を行いエネルギーの消費を抑えると共に、環境に配慮したリサイクル資材を使用するなど、地球温暖化対策に取り組んだ。



1階平面図



《ピロティ》

●内装仕上げについて

内部仕上げについては内装無窓の検討を行い、腰壁に市有林を使った板材を張り、外部の軒天井も腰壁と同じ板材を使用している。



3階平面図

■事業概要

設計者：山形市建築課

株式会社 羽田設計事務所（基本設計，構造設計）

施工者：（建築）

校舎棟 大友建設・山形一進社・緑増子建設 共同企業体

屋内運動場棟 市村工務店・小野建設・武田鉄工 共同企業体

家具 山形木工団地協同組合

木製建具 山形建具協同組合

（電気）ユアテックサービス・東照電気建設工事 共同企業体

（機械）山形企業・山形ガス管工特定建設工事 共同企業体

工期：平成21年9月～平成22年11月

設計費：基本設計

22,155 千円

構造設計

18,165 千円

建設費：（建築）

1,826,843 千円

校舎棟

758,048 千円

屋内運動場棟

916,650 千円

家具

115,500 千円

木製建具

36,645 千円

（電気）

259,350 千円

（機械）

232,050 千円

（合計）

2,318,243 千円

1 m²あたりの建設費：

258 千円