

# 山形県立山形工業高等学校体育館改築工事

【山形県県土整備部建築住宅課営繕室 平成30年度完成工事】

## ◆事業概要

創立100周年を前に施設を一新し、メインアリーナと武道場を備えた体育館棟改築を行いました。

豊かな自然、歴史的建築物や文化施設に囲まれた周辺環境と調和し、地域住民にも親しまれるシンボリック施設となることをコンセプトとして計画しました。

敷地が複数の学校が立ち並ぶ閑静な住宅街にあることから、工事においては周辺住民や生徒、学校関係者等の安全に配慮した施工計画としました。



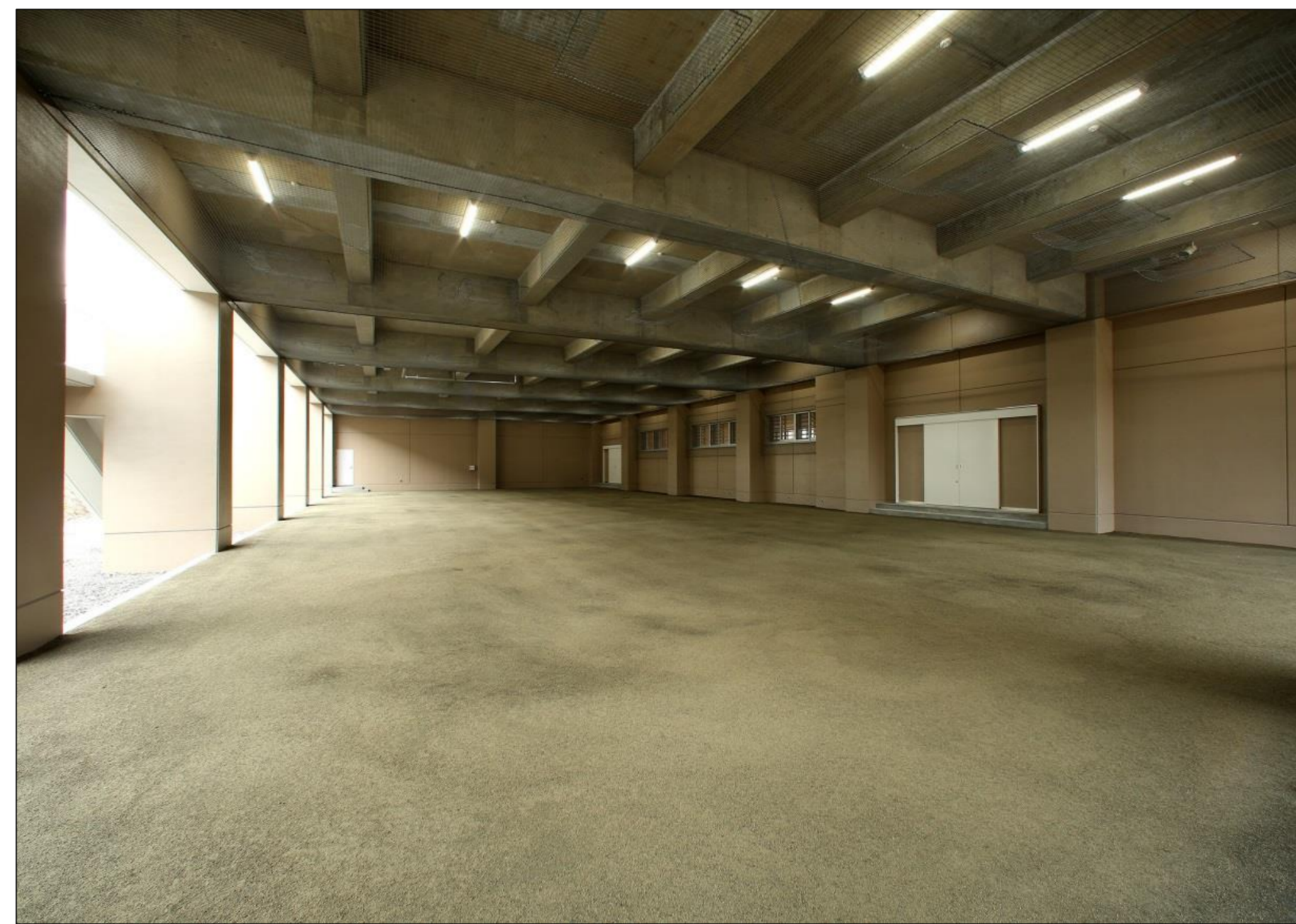
[南西面外観]



[アリーナ内観]



[武道場内観]



[ピロティ内観]

## ◆建築物概要

主要用途：体育館

構造：RC一部S造、地上2階建て

建築面積：1,821㎡ 延床面積：3,439㎡

工期：平成29年7月～平成30年7月

設計者：株式会社秦・伊藤設計事務所

監理者：株式会社秦・伊藤設計事務所

山形県県土整備部建築住宅課営繕室

施工者：(建築) 升川建設・市村工務店特定建設工事共同企業体

(電気設備) 株式会社タカハシ電工

(機械設備) 菱建工業株式会社