

# 山形県立朝日学園本館改築工事

【山形県県土整備部建築住宅課営繕室 令和5年度完成工事】

## ◆事業概要

本県唯一の児童自立支援施設である「山形県立朝日学園」は、入所児童の抱える課題の変化に対応した支援を行うための機能の強化、また、施設の老朽化及び狭隘化を解消するため、本館・体育館及び寮の改築を行っています。

令和5年度は、前年度完成した寮の建設に引き続き、本館の建設工事を実施しました。

学習の場となる本館は、子どもが安心して落ち着いて学習できる空間構成としています。

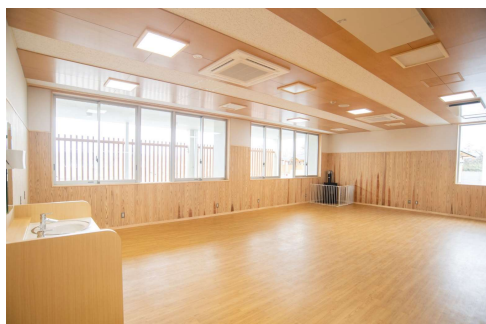
1階は、職員室を施設中央に配置することで、登下校や体育館・屋外活動をする子どもの様子を容易に見守ることが出来る計画としています。

2階は、常に子どもの様子を感じ取ることができる中廊下型のコンパクトなレイアウトとしています。

また、内装木質化や食堂にペレットストーブを設置することなどにより、木材利用の促進を図りました。



[外観]



[食堂]



[図書室]



[教室]

## ◆建築物概要

主要用途：児童自立支援施設（児童福祉施設）

構造：鉄筋コンクリート造 地上2階建て

建築面積：617.53㎡

延床面積：1,020.79㎡

工期：令和4年8月～令和6年1月

## ◆工事施工者等

設計者：株式会社秦・伊藤設計

監理者：株式会社秦・伊藤設計

山形県県土整備部建築住宅課営繕室

施工者：（建築）株式会社渋谷組

（電気設備）株式会社東照電気

（機械設備）後藤工業株式会社