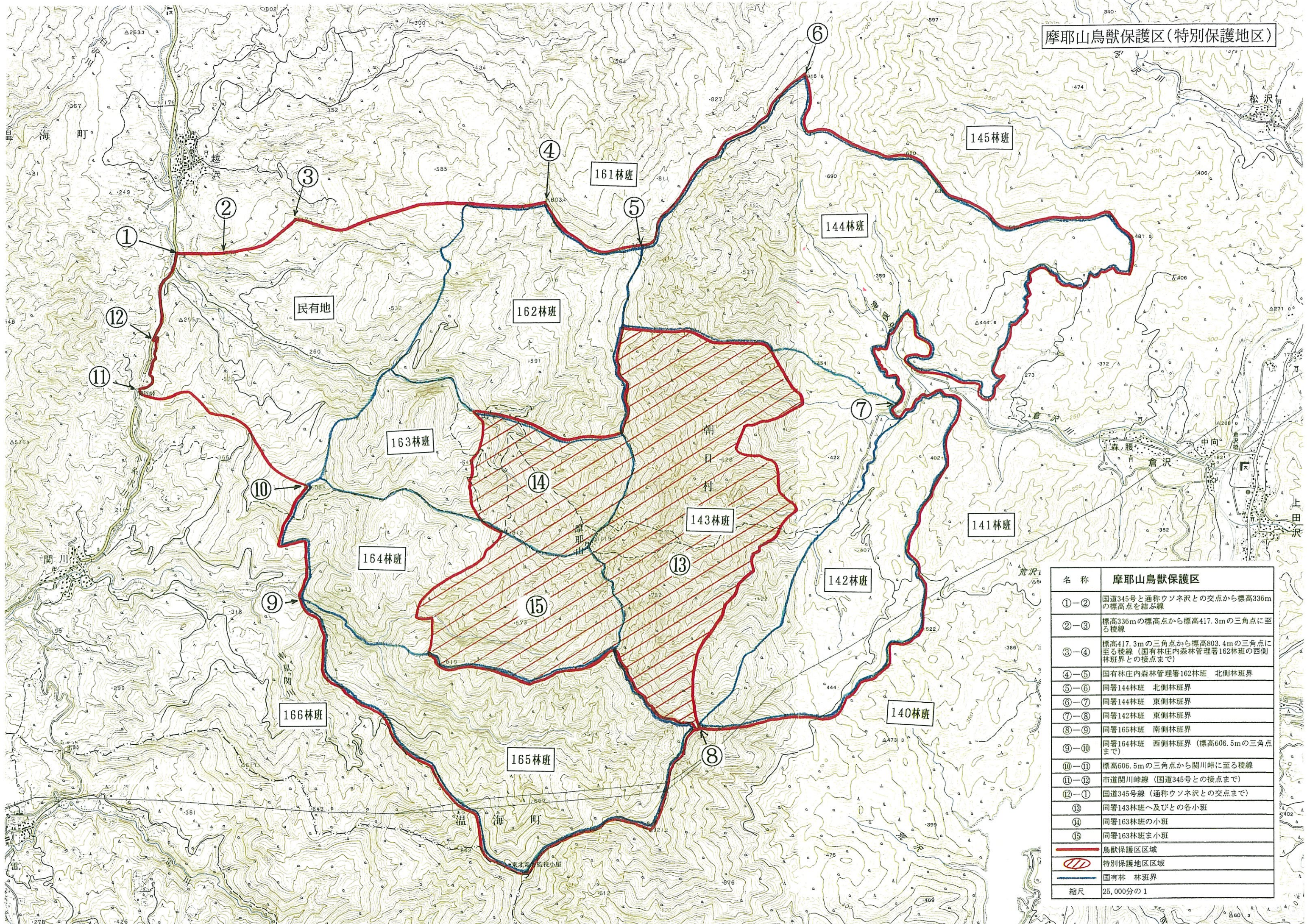


摩耶山鳥獣保護区(特別保護地区)



| 名称 | 摩耶山鳥獣保護区 |
|--------------------------------|--|
| ①-② | 国道345号と通称ウソネ沢との交点から標高336mの標高点を結ぶ線 |
| ②-③ | 標高336mの標高点から標高417.3mの三角点に至る稜線 |
| ③-④ | 標高417.3mの三角点から標高803.4mの三角点に至る稜線(国有林庄内森林管理署162林班の西側林班界との接点まで) |
| ④-⑤ | 国有林庄内森林管理署162林班 北側林班界 |
| ⑤-⑥ | 同署144林班 北側林班界 |
| ⑥-⑦ | 同署144林班 東側林班界 |
| ⑦-⑧ | 同署142林班 東側林班界 |
| ⑧-⑨ | 同署165林班 南側林班界 |
| ⑨-⑩ | 同署164林班 西側林班界(標高606.5mの三角点まで) |
| ⑩-⑪ | 標高606.5mの三角点から関川峠に至る稜線 |
| ⑪-⑫ | 市道関川峠線(国道345号との接点まで) |
| ⑫-⑬ | 国道345号線(通称ウソネ沢との交点まで) |
| ⑬ | 同署143林班へ及びとの各小班 |
| ⑭ | 同署163林班の小班 |
| ⑮ | 同署163林班の小班 |
| 鳥獣保護区区域 特別保護地区区域 国有林 林班界 | |
| 縮尺 | 25,000分の1 |