

# 【道路事業(改築)】一般国道345号 一本木工区

## 位置図



事業箇所

# 【道路事業(改築)】一般国道345号

## 現況写真



至 鶴岡市内

旧 一本木スキー場  
(観光わらび園)

一般国道345号  
一本木工区  
全体延長8220m  
幅員5.5(8.0)m

現道 (一本木峠)

縦断勾配  
12.0%→6.7%に改善

①現道状況(R1.1月撮影)



②倒木状況(H21.1月撮影)



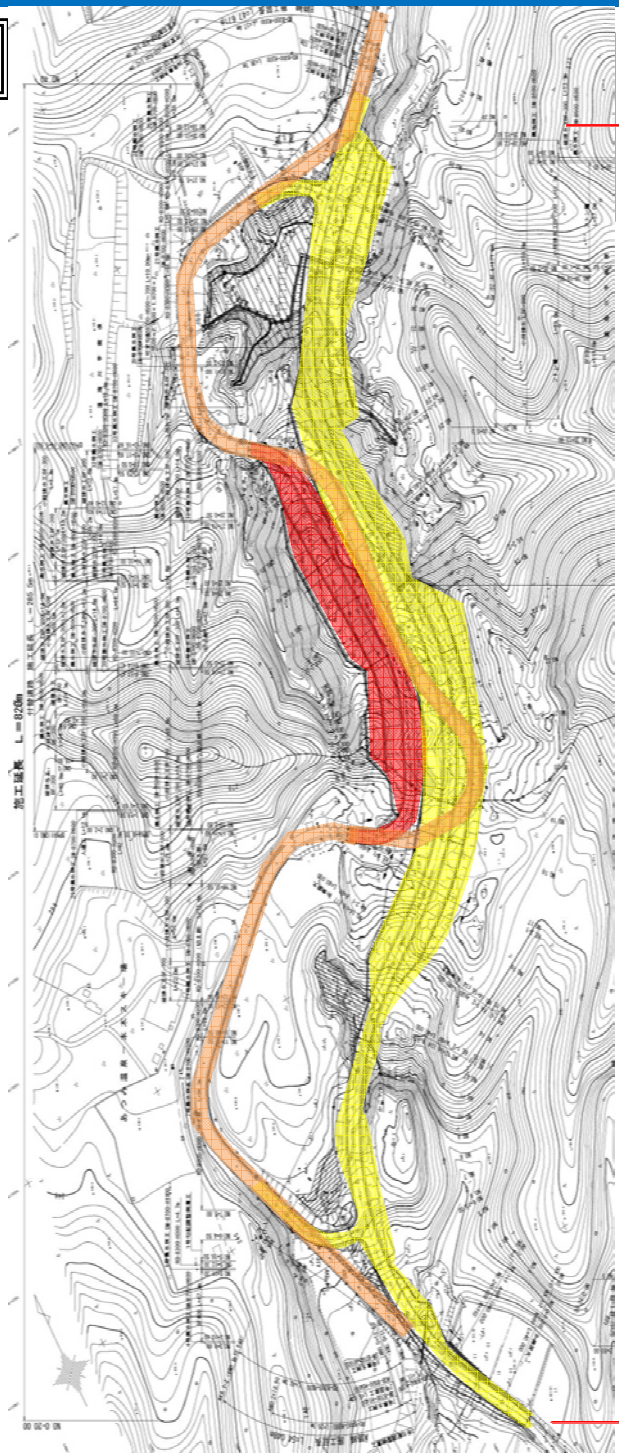
③現道状況(H30.1月撮影)



至 新潟県

# 【道路事業(改築)】

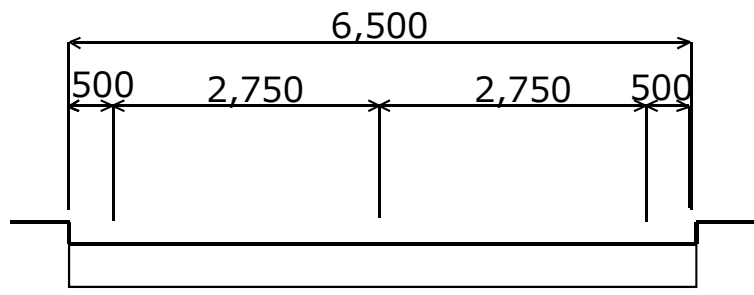
## 計画平面図



一般国道345号  
一本木工区  
施工延長 820m  
幅員5.5(8.0)m

- R1年度まで工事完了
- R2年度に工事实施
- R3年度以降工事予定

## 現況横断図



## 計画横断図

