

令和2年度山形県生活習慣病検診等管理指導協議会 消化器（胃がん・大腸がん）部会次第

日 時：令和3年3月15日（月）15:30～
場 所：山形県立中央病院 10階会議室／web（zoom）
（事務局：山形県庁 1602 会議室）

1 開 会

2 あいさつ

3 協 議

（1）令和元年度胃がん検診、大腸がん検診の実施状況について【資料1～2】

（2）胃がん検診における偶発症例について【資料3】

（3）消化器がん検診実態調査の結果について【資料4】

（4）令和2年度がん検診精度管理調査結果について【資料5】

（5）回報書の変更案について【資料6】

（6）その他

4 閉 会

令和2年度山形県生活習慣病検診等管理指導協議会
 消化器(胃がん・大腸がん)部会 出席者名簿

日時：令和3年3月15日(月)15:30～
 場所：山形県立中央病院10階会議室/web(zoom)
 (事務局：山形県庁1602会議室)

山形県生活習慣病検診等管理指導協議会・消化器(胃・大腸がん)部会委員

	所 属	職 名	氏 名	備考
1	山形大学医学部	医学部長	上野 義之	web
2	山形県立中央病院	院長	武田 弘明	県中
3	大泉胃腸科内科クリニック	理事長・院長	大泉 晴史	県中
4	芳賀胃腸科内科クリニック	理事長・院長	芳賀 陽一	web
5	山形県庄内保健所	医療監(兼)所長	蘆野 吉和	web
6	鮭川町健康福祉課健康推進係	保健師	黒坂 千春	web
7	山形市立病院済生館 中央放射線室	主査診療放射線技師	兵庫 健一	web
8	県立中央病院中央検査部	臨床検査主査	森谷 美香	県中

*県内の検診機関(web参加)

	所 属	職 名	氏 名	備考
1	やまがた健康推進機構	診療放射線主査(山形)	植松 勇	
		保健看護主査(米沢)	山田 美穂	
2	寒河江市西村山郡 医師会総合健診センター	検診事業管理者	小野 賢一	
		看護保健課 看護第二係長	黒田 路子	
		放射線検査課 検査第二係長	佐藤 真紀子	
3	山形市医師会健診センター	次長	庄司 博志	
		業務課 検診係長	大脇 朋美	
4	荘内地区健康管理センター	健診課 診療放射線技師	菅原 翼	
		総務企画課 保健師	工藤 智美	
5	山形健康管理センター	健診部 看護師	泉野目 美雪	
		健診部 保健師	佐東 奈津美	
6	全日労働福祉協会東北支部	放射線科 科長代理	三浦 智勝	

*事務局

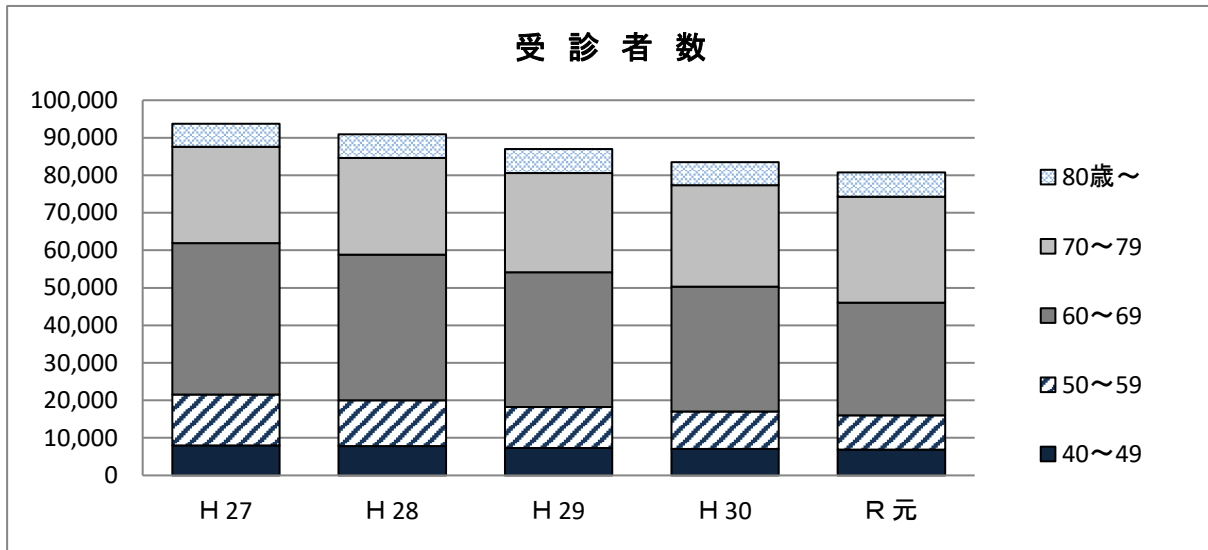
	所 属	職 名	氏 名	備考
1	山形県健康福祉部	医療統括監	阿彦 忠之	
2	山形県健康福祉部健康づくり推進課	課長	荒木 泰子	
3	〃	課長補佐(健康・疾病予防担当)	金子 信江	
4	〃	がん対策専門員	軽部 妙子	
5	〃	がん対策主査	蒔戸 佳子	

山形県胃がん検診の推移（住民検診分）

資料 1

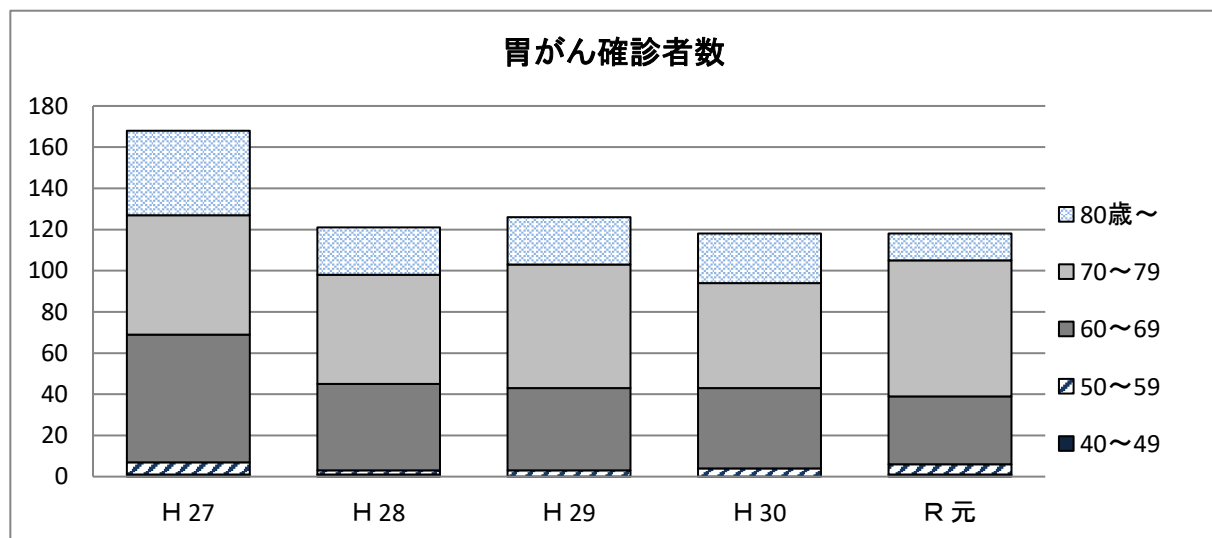
① 胃がん検診受診者数及び受診率の推移

年度 年齢	40～49	50～59	60～69	70～79	80歳～	合計(人)	受診率(%)
H 27	8,030	13,506	40,370	25,723	6,080	93,709	26.6
H 28	7,808	12,219	38,807	25,751	6,364	90,949	26.5
H 29	7,302	10,937	35,876	26,495	6,386	86,996	25.2
H 30	7,078	9,973	33,272	26,991	6,205	83,519	24.1
R 元	6,863	9,141	30,042	28,273	6,437	80,756	23.1
R元年度構成割合(%)	8.5	11.3	37.2	35.0	8.0	100.0%	



② 胃がん確診者数の推移

年度 年齢	40～49	50～59	60～69	70～79	80歳～	合計(人)	がん発見率
H 27	1	6	62	58	41	168	0.18
H 28	1	2	42	53	23	121	0.13
H 29	0	3	40	60	23	126	0.14
H 30	0	4	39	51	24	118	0.14
R 元	1	5	33	66	13	118	0.15
R元年度構成割合(%)	0.8	4.2	28.0	55.9	11.0	100.0%	



山形県胃がん検診成績の推移 《 項目別 》 【住民検診分】

1 受診者数 人

年度 歳	40～44	45～49	50～54	55～59	60～64	65～69	70～74	75～79	80～	合計
H27	4,099	3,931	5,249	8,257	16,541	23,829	15,354	10,369	6,080	93,709
H28	4,067	3,741	4,624	7,595	14,949	23,858	15,341	10,410	6,364	90,949
H29	3,759	3,543	4,197	6,740	13,073	22,803	16,428	10,067	6,386	86,996
H30	3,583	3,495	3,910	6,063	11,936	21,336	16,812	10,179	6,205	83,519
R元	3,459	3,404	3,653	5,488	10,594	19,448	17,940	10,333	6,437	80,756

2 受診率 %

年度 歳	40～44	45～49	50～54	55～59	60～64	65～69	70～74	75～79	80～	合計
H27	19.6	22.8	26.5	30.6	36.7	44.3	32.9	22.1	8.1	26.6
H28	19.7	21.1	24.3	29.2	35.7	42.9	34.6	23.0	8.8	26.5
H29	19.0	20.6	24.0	29.7	34.3	40.2	35.9	21.9	7.8	25.2
H30	18.3	20.2	23.0	27.5	32.7	37.3	34.3	21.8	7.6	24.1
R元	17.6	19.4	21.5	25.6	29.7	34.9	34.9	21.8	7.7	23.1

3 要精検者数 人

年度 歳	40～44	45～49	50～54	55～59	60～64	65～69	70～74	75～79	80～	合計
H27	157	186	326	593	1,358	2,227	1,389	1,085	752	8,073
H28	156	165	248	488	1,075	1,961	1,328	1,003	699	7,123
H29	140	142	208	389	933	1,782	1,441	925	650	6,610
H30	121	124	164	314	739	1,524	1,377	842	628	5,833
R元	119	135	171	293	642	1,354	1,371	865	647	5,597

4 精検受診者数 人

年度 歳	40～44	45～49	50～54	55～59	60～64	65～69	70～74	75～79	80～	合計
H27	128	148	274	488	1,112	1,902	1,248	993	681	6,974
H28	130	130	192	372	900	1,684	1,179	900	610	6,097
H29	107	111	166	302	774	1,514	1,276	845	583	5,678
H30	97	93	133	244	597	1,269	1,205	754	538	4,930
R元	99	104	137	232	509	1,134	1,164	765	546	4,690

5 精検受診率 %

年度 歳	40～44	45～49	50～54	55～59	60～64	65～69	70～74	75～79	80～	合計
H27	81.5	79.6	84.0	82.3	81.9	85.4	89.8	91.5	90.6	86.4
H28	83.3	78.8	77.4	76.2	83.7	85.9	88.8	89.7	87.3	85.6
H29	76.4	78.2	79.8	77.6	83.0	85.0	88.5	91.4	89.7	85.9
H30	80.2	75.0	81.1	77.7	80.8	83.3	87.5	89.5	85.7	84.5
R元	83.2	77.0	80.1	79.2	79.3	83.8	84.9	88.4	84.4	83.8

6 胃がん確診者数 人

年度 歳	40～44	45～49	50～54	55～59	60～64	65～69	70～74	75～79	80～	合計
H27	0	1	0	6	13	49	37	21	41	168
H28	1	0	1	1	15	27	28	25	23	121
H29	0	0	0	3	10	30	38	22	23	126
H30	0	0	2	2	10	29	32	19	24	118
R元	1	0	2	3	5	28	36	30	13	118

7 がん発見率 %

年度 歳	40～44	45～49	50～54	55～59	60～64	65～69	70～74	75～79	80～	合計
H27	0.00	0.03	0.00	0.07	0.08	0.21	0.24	0.20	0.67	0.18
H28	0.02	0.00	0.02	0.01	0.10	0.11	0.18	0.24	0.36	0.13
H29	0.00	0.00	0.00	0.04	0.08	0.13	0.23	0.22	0.36	0.14
H30	0.00	0.00	0.05	0.03	0.08	0.14	0.19	0.19	0.39	0.14
R元	0.03	0.00	0.05	0.05	0.05	0.14	0.20	0.29	0.20	0.15

<参考> 山形県胃がん死亡者数(人口動態統計) 人

暦年	44歳未満	45～49	50～54	55～59	60～64	65～69	70～74	75～79	80～	合計
H26	5	10	9	18	61	72	71	109	328	683
H27	1	4	8	18	41	55	69	103	320	619
H28	0	6	8	12	33	62	43	69	350	583
H29	1	3	4	22	32	59	63	94	318	596
H30	3	4	4	12	24	59	59	74	319	558

令和元年度胃がん検診成績表（X線検査＋内視鏡検査）

区分	一次検診										精密検査										胃がん											
	A 人口 30.41 現在		B 対象 者数		C 受診 者数		C/B 同左 率(%)		D 異常 なし		E 判定 要		F 要 精 査		G 内 視 鏡		H 直 接 撮 影		I 併 用 他 の 検 査 項 目 内 訳		J 生 検 再 掲		K 胃 が ん G		L 疑 胃 が ん		M 病 変 の 他 の 所 見 疾 病 延 べ 数		N 経 過 観 察		O 胃 が ん 発 見 率 % G/E 陽 性 反 応 適 中 度 %	
	152,118	25,828	8,917	13,746	12,820	17.5	4,908	7,218	694	5.4	690	0	0	4	607	87.5	604	0	0	3	43	12	0	79	448	98	336	1.73	0.09			
																														2,209	2,209	24.8
山形市	152,118	25,828	8,917	13,746	12,820	17.5	4,908	7,218	694	5.4	690	0	0	4	607	87.5	604	0	0	3	43	12	0	79	448	98	336	1.73	0.09			
寒河江市	21,200	6,833	2,233	3,296	2,209	24.8	934	1,063	212	9.6	212	0	0	0	172	81.1	172	0	0	0	10	2	0	24	136	25	5	0.94	0.09			
上山市	16,571	5,685	1,942	2,572	2,233	32.7	788	1,294	151	6.8	151	0	0	0	123	81.5	123	0	0	0	7	2	34	99	18	0	4.64	0.31				
村山市	39,023	14,549	3,679	6,832	5,685	30.0	2,572	2,725	388	6.8	376	0	0	0	290	74.7	290	0	0	0	12	7	3	55	190	60	0	1.80	0.12			
天童市	27,879	11,276	3,755	4,707	3,679	25.3	1,345	2,054	280	7.6	280	0	0	0	238	85.0	238	0	0	0	22	8	5	39	196	38	32	2.86	0.22			
東根市	11,276	4,385	1,543	6,832	1,705	25.0	672	886	147	8.6	147	0	0	0	118	80.3	117	1	0	0	10	1	0	34	87	16	9	0.68	0.06			
尾花沢市	9,385	3,577	1,288	4,707	952	20.2	454	435	63	6.6	63	0	0	0	57	90.5	57	0	0	0	1	0	0	2	35	21	2	0.00	0.00			
山辺町	7,548	2,577	1,088	2,577	1,088	42.2	420	604	64	5.9	64	0	0	0	55	85.9	55	0	0	0	4	1	0	7	47	7	32	1.56	0.09			
中山町	12,423	6,304	1,537	4,688	1,537	24.4	468	989	80	5.2	80	0	0	0	59	73.8	59	0	0	0	4	0	0	8	66	1	33	0.00	0.00			
河北町	3,916	3,178	1,014	3,178	1,014	31.9	843	136	35	3.5	35	0	0	0	34	97.1	34	0	0	0	27	4	0	26	6	0	4	11.43	0.39			
西川町	4,921	2,657	953	4,044	35.9	35.9	404	498	51	5.4	51	0	0	0	40	78.4	40	0	0	0	8	2	1	11	36	1	18	3.92	0.21			
朝日町	5,427	2,687	760	2,687	760	28.3	242	469	49	6.4	49	0	0	0	36	73.5	36	0	0	0	8	2	1	5	38	2	17	4.08	0.26			
大江町	4,974	2,616	769	2,616	769	29.4	248	464	57	7.4	57	0	0	0	50	87.7	31	0	0	19	5	1	0	14	39	10	0	1.75	0.13			
大石田町	341,489	167,976	38,700	167,976	38,700	23.0	15,433	20,808	2,459	6.4	2,443	0	0	4	2,022	82.2	1,999	1	0	22	166	49	13	354	1,598	306	530	1.99	0.13			
村山地域計	23,110	12,263	2,368	19,365	2,368	19.3	1,365	807	196	8.3	196	0	0	0	176	89.8	175	1	0	0	5	4	0	20	96	63	79	2.04	0.17			
新庄市	3,560	1,999	456	2,777	456	22.8	277	122	57	12.5	57	0	0	0	46	80.7	46	0	0	0	4	0	0	2	32	15	0	0.00	0.00			
金山町	6,052	3,198	742	3,266	742	23.2	549	129	64	8.6	63	0	0	1	52	81.3	52	0	0	0	3	1	0	7	30	14	24	1.56	0.13			
最上町	3,787	2,844	677	3,266	677	23.8	326	288	63	9.3	63	0	0	0	56	88.9	56	0	0	0	0	1	1	9	28	22	42	1.59	0.15			
舟形町	5,261	2,735	583	3,102	583	21.3	310	217	56	9.6	56	0	0	0	49	87.5	49	0	0	0	7	1	1	9	32	12	23	1.79	0.17			
真室川町	2,242	1,480	527	2,242	527	35.6	277	206	44	8.3	44	0	0	0	42	95.5	42	0	0	0	0	3	0	8	18	16	34	6.82	0.57			
大蔵村	3,021	2,018	451	2,511	451	22.3	251	151	49	10.9	49	0	0	0	43	87.8	43	0	0	0	0	0	1	4	26	14	22	0.00	0.00			
鮭川村	3,291	2,131	502	2,462	502	23.6	246	217	39	7.8	39	0	0	0	34	87.2	34	0	0	0	3	1	0	4	15	15	10	2.56	0.20			
戸沢村	50,324	28,668	6,306	3,601	2,137	568	9.0	567	0	0	567	0	0	1	498	87.7	497	1	0	0	22	11	3	63	277	171	234	1.94	0.17			
最上地域計	51,743	25,368	4,607	1,986	2,147	474	10.3	472	0	0	472	0	0	0	427	90.1	427	0	0	0	99	15	1	46	238	170	0	3.16	0.33			
米沢市	17,673	9,171	1,942	6,291	1,942	21.2	629	1,187	126	6.5	126	0	0	1	109	86.5	103	0	0	6	11	2	0	28	97	6	5	1.59	0.10			
長井市	20,593	9,634	2,159	865	1,135	159	7.4	159	0	0	159	0	0	0	130	81.8	130	0	0	0	6	4	0	25	95	21	10	2.52	0.19			
南陽市	15,078	5,587	2,116	3,791	2,116	37.9	1,040	1,060	16	0.8	16	0	0	0	15	93.8	15	0	0	0	5	1	0	5	9	0	0	6.25	0.05			
高島町	10,377	3,554	1,266	4,287	1,266	35.6	428	723	115	9.1	115	0	0	0	93	80.9	92	1	0	0	9	2	1	10	76	15	4	1.74	0.16			
川西町	5,360	2,647	404	3,811	404	15.3	77	296	31	7.7	31	0	0	0	26	83.9	26	0	0	0	2	0	0	1	5	23	5	0.00	0.00			
小国町	9,393	5,532	1,527	3,811	1,527	27.6	381	960	186	12.2	186	0	0	0	143	76.9	133	0	0	10	26	1	2	44	135	5	0	0.54	0.07			
白鷹町	4,552	2,549	635	1,974	635	24.9	197	402	36	5.7	36	0	0	0	34	94.4	34	0	0	0	2	0	0	9	27	2	2	0.00	0.00			
飯豊町	134,769	64,042	14,656	5,603	7,910	1,143	7.8	1,140	0	0	1,140	0	0	1	977	85.5	960	1	0	16	160	25	5	172	700	224	21	2.19	0.17			
置賜地域計	85,726	47,249	8,419	3,009	4,766	644	7.6	644	0	0	644	0	0	0	512	79.5	485	0	0	27	77	11	0	62	386	53	140	1.71	0.13			
鶴岡市	69,884	27,242	7,260	2,828	3,976	456	6.3	444	0	0	444	0	0	12	388	85.1	341	5	0	42	50	13	3	84	311	62	299	2.85	0.18			
酒田市	4,700	2,253	957	4,391	957	42.5	439	470	48	5.0	48	0	0	0	46	95.8	45	0	0	1	19	0	0	15	29	8	15	0.00	0.00			
三川町	14,469	7,543	2,864	3,981	2,864	38.0	1,981	694	189	6.6	189	0	0	0	169	89.4	169	0	0	0	80	4	3	77	64	21	0	2.12	0.14			
庄内町	10,117	3,960	1,594	4,033	1,594	40.3	720	784	90	5.6	90	0	0	0	78	86.7	76	1	0	1	11	5	0	16	46	15	57	5.56	0.31			
遊佐町	184,896	88,247	21,094	8,977	10,690	1,427	6.8	1,415	0	0	1,415	0	0	12	1,193	83.6	1,116	6	0	71	237	33	6	254	836	159	511	2.31	0.16			
庄内地域計	711,478	348,933	80,756	33,614	41,545	5,597	6.9	5,565	0	0	5,565	0	0	18	4,690	83.8	4,572	9	0	109	585	118	27	843	3,411	860	1,296	2.11	0.15			
山形県合計																																

＜40歳以上男女計＞

【住民検診
県計 市町村別】

令和元年度胃がん検診(エックス線検査)成績表

< 40歳以上 男女計 >

【住民検診 県計 市町村別】

区分	A 人口 31,411 現在		B 対象者数		一次検診				精密検査				精査				胃がん (確診)											
	C 受診者数	C/B 同左率 (%)	D 異常なし	E 要精検人員	E/C 率 (%)	判定区分		要精検項目		F/E 同左率 (%)		検査項目内訳		精検結果(発見疾病延べ数)		F 精検受診者数	G 胃がん	G/C 陽性反応適中見率 %										
						異常なし	要精検不要	直撮影	併用	その他	生検再掲	胃がん疑い	胃ホリブ	十二指腸潰瘍	共存潰瘍				その他	異常なし	経過観察							
																						要精検	要精検率 (%)	内視鏡	直撮影	併用	その他	生検再掲
山形市	152,118	73,413	12,820	17.5	4,908	7,218	694	5.4	690	0	4	607	87.5	604	0	3	43	12	59	16	3	1	448	98	336	1.73	0.09	
寒河江市	25,828	13,746	3,296	24.0	1,135	1,973	188	5.7	188	0	0	143	76.1	143	0	0	5	2	15	1	0	0	175	9	42	1.06	0.06	
上山町	21,200	8,917	2,209	24.8	934	1,063	212	9.6	212	0	0	172	81.1	172	0	0	10	2	17	6	1	0	136	25	5	0.94	0.09	
村山市	16,571	6,833	2,233	32.7	788	1,294	151	6.8	151	0	0	123	81.5	123	0	0	7	7	26	7	1	0	99	18	0	4.64	0.31	
天童市	38,023	18,980	5,098	26.9	2,462	2,283	353	6.9	353	0	0	267	75.6	267	0	0	8	7	24	7	1	0	190	60	0	1.98	0.14	
東根市	27,879	14,549	3,679	25.3	1,345	2,084	280	7.6	280	0	0	238	85.0	238	0	0	22	8	5	33	6	0	196	38	32	2.86	0.22	
尾花沢市	11,276	6,832	1,705	25.0	672	886	147	8.6	147	0	0	118	80.3	117	1	0	10	1	0	22	10	2	0	87	16	9	0.68	0.06
山辺町	9,385	4,707	952	20.2	454	435	63	6.6	63	0	0	57	90.5	57	0	0	0	1	0	1	1	0	35	21	2	0.00	0.00	
中山町	7,548	2,577	1,088	42.2	420	604	64	5.9	64	0	0	55	85.9	55	0	0	4	1	0	5	2	0	47	7	32	1.56	0.09	
河北町	12,423	6,304	1,537	24.4	468	989	80	5.2	80	0	0	59	73.8	59	0	0	4	0	6	2	0	0	66	1	33	0.00	0.00	
西川町	3,916	3,178	227	7.1	83	136	8	3.5	8	0	0	7	87.5	7	0	0	0	1	1	1	0	6	0	6	0	4	12.50	0.44
朝日町	4,921	2,657	818	30.8	283	492	43	5.3	43	0	0	32	74.4	32	0	0	0	1	1	4	0	0	36	1	18	2.33	0.12	
大江町	5,427	2,687	760	28.3	242	469	49	6.4	49	0	0	36	73.5	36	0	0	8	2	1	4	1	0	38	2	17	4.08	0.26	
大石町	4,974	2,616	769	29.4	248	484	57	7.4	57	0	0	50	87.7	31	0	0	19	5	1	0	8	5	1	39	10	0	1.75	0.13
村山地域計	341,489	167,976	37,191	22.1	14,442	20,360	2,389	6.4	2,385	0	4	1,964	82.2	1,941	1	0	22	127	45	13	224	65	10	1,598	306	530	1.88	0.12
新庄市	23,110	12,263	2,368	19.3	1,365	807	196	8.3	196	0	0	176	89.8	175	1	0	0	5	4	0	17	1	2	96	63	79	2.04	0.17
金山町	3,560	1,999	456	22.8	277	122	57	12.5	57	0	0	46	80.7	46	0	0	4	0	0	2	0	0	32	15	0	0.00	0.00	
最上町	6,082	3,198	742	23.2	549	129	64	8.6	63	0	1	52	81.3	52	0	0	3	1	0	7	0	0	30	14	24	1.56	0.13	
舟形町	3,787	2,844	677	23.8	326	288	63	9.3	63	0	0	56	88.9	56	0	0	0	0	1	5	2	2	20	22	42	1.59	0.15	
真室川町	5,261	2,735	583	21.3	310	217	56	9.6	56	0	0	49	87.5	49	0	0	7	1	1	5	2	2	32	12	23	1.79	0.17	
大蔵村	2,242	1,480	527	35.6	277	206	44	8.3	44	0	0	42	95.5	42	0	0	0	3	0	6	2	0	18	16	34	6.82	0.57	
鮭川村	3,021	2,018	451	22.3	251	151	49	10.9	49	0	0	43	87.8	43	0	0	0	0	1	4	0	0	26	14	22	0.00	0.00	
戸沢村	3,291	2,131	502	23.6	246	217	39	7.8	39	0	0	34	87.2	34	0	0	3	1	0	4	0	0	15	15	10	2.56	0.20	
最上地域計	50,324	28,668	6,306	22.0	3,601	2,137	568	9.0	567	0	1	498	87.7	497	1	0	0	22	11	3	50	7	6	277	171	234	1.94	0.17
米沢市	51,743	25,368	3,768	14.9	1,255	2,137	376	10.0	376	0	0	331	88.0	331	0	0	18	7	0	37	5	0	238	87	0	1.86	0.19	
長井市	17,673	9,171	1,942	21.2	629	1,187	126	6.5	125	0	1	109	86.5	103	0	0	6	11	2	0	20	8	0	97	6	5	1.59	0.10
南陽市	20,593	9,634	2,159	22.4	865	1,135	159	7.4	159	0	0	130	81.8	130	0	0	6	4	0	20	4	1	95	21	10	2.52	0.19	
高島町	15,078	5,587	2,116	37.9	1,040	1,060	16	0.8	16	0	0	15	93.8	15	0	0	0	5	1	0	5	0	9	0	0	6.25	0.05	
川西町	10,377	3,554	1,266	35.6	428	723	115	9.1	115	0	0	93	80.9	92	1	0	9	2	1	9	0	1	76	15	4	1.74	0.16	
小国町	5,360	2,647	404	15.3	77	296	31	7.7	31	0	0	26	83.9	26	0	0	2	0	1	5	0	0	23	5	0	0.00	0.00	
白鷹町	9,393	5,532	1,527	27.6	381	980	186	12.2	186	0	0	143	76.9	133	0	0	10	26	1	2	37	5	2	135	5	0	0.54	0.07
飯豊町	4,552	2,549	635	24.9	197	402	36	5.7	36	0	0	34	94.4	34	0	0	2	0	0	5	3	1	0	27	2	2	0.00	0.00
置賜地域計	134,769	64,042	13,817	21.6	4,872	7,900	1,045	7.6	1,044	0	1	881	84.3	864	1	0	16	79	17	4	138	25	5	700	141	21	1.63	0.12
鶴岡市	85,726	47,249	8,419	17.8	3,009	4,766	644	7.6	644	0	0	512	79.5	485	0	0	27	77	11	0	47	13	2	386	53	140	1.71	0.13
酒田市	69,884	27,242	7,260	26.7	2,828	3,976	456	6.3	444	0	12	388	85.1	341	5	0	42	50	13	3	65	17	1	311	62	299	2.85	0.18
三川町	4,700	2,253	713	31.6	249	34	4.8	4.8	34	0	0	32	94.1	31	0	0	1	5	0	6	0	0	29	3	11	0.00	0.00	
庄内町	14,469	7,543	2,049	27.2	1,925	6	118	5.8	118	0	0	98	83.1	98	0	0	10	3	1	14	3	1	64	12	0	2.54	0.15	
遊佐町	10,117	3,960	1,594	40.3	720	784	90	5.6	90	0	0	78	86.7	76	1	0	1	11	5	0	6	7	3	46	15	57	5.56	0.31
庄内地域計	184,896	88,247	20,035	22.7	8,731	9,982	1,342	6.7	1,330	0	12	1,108	82.6	1,031	6	0	71	153	32	4	138	40	7	836	145	507	2.38	0.16
山形県合計	711,478	348,933	77,349	22.2	31,646	40,359	5,344	6.9	5,326	0	18	4,451	83.3	4,333	9	0	109	381	105	24	550	137	28	3,411	763	1,292	1.96	0.14

胃がん検診成績表 合算表の集計方法

○ X線検査 < 40歳以上 男女計 >

区分	A 人口 31.4.1 現在	B 対象者数	一次検診				精密検査				胃がん (確診) G/E 陽性反応適中 度 % G/C がん発見率 %										
			判定区分		要精検項目		検査項目内訳		精検結果(発見疾病延べ数)			経過観察									
			C/B 同左率 (%)	C 受診者数	D 異常なし	E 人員	要精検 E/C 率 (%)	内視鏡	直接撮影	併用			その他	生検再掲	胃がん G	胃がん疑い	胃ポリープ	十二指腸潰瘍	胃潰瘍	その他	異常なし
精検結果(発見疾病延べ数)																					

○ 内視鏡検査 < 40歳以上 男女計 >

区分	A 人口 H31.4.1 現在	B 対象者数	一次検診				精密検査				胃がん (確診) G/E 陽性反応適中 度 % G/C② がん発見率												
			判定区分		要精検項目		検査項目内訳		精検結果(発見疾病延べ数)			経過観察											
			C/B 同左率 (%)	C 受診者数	D 異常なし	E 人員	要精検 E/C② 率 (%)	内視鏡再検	生検(一次検診)	直接撮影			併用	その他	胃がん G	胃がん疑い	内数 再検査 発見がん 一次検診発見がん	胃潰瘍	胃ポリープ	十二指腸潰瘍	胃潰瘍	その他	異常なし
精検結果(発見疾病延べ数)																							

○ 合算表 < 40歳以上 男女計 >

区分	A 人口 31.4.1 現在	B 対象者数	一次検診				精密検査				胃がん (確診) G/E 陽性反応適中 度 % G/C がん発見率 %										
			判定区分		要精検項目		検査項目内訳		精検結果(発見疾病延べ数)			経過観察									
			C/B 同左率 (%)	C 受診者数	D 異常なし	E 人員	要精検 E/C 率 (%)	内視鏡	直接撮影	併用			その他	生検再掲	胃がん G	胃がん疑い	胃ポリープ	十二指腸潰瘍	胃潰瘍	その他	異常なし
精検結果(発見疾病延べ数)																					

※ X線検査成績表を元に、内視鏡検査の成績表の数値を合算。精検結果の胃ポリープ～共存潰瘍は、「その他病変」に一統一した。

平成30年度胃がん検診成績表

< 40歳以上 男女計 >

【住民検診 県計 市町村別】

区分	一次検診										精密検査										胃がん(確診)									
	B 対象者数					判定区分					要精検項目					F/E					精検結果(発見疾病延べ数)					G/E 陽性反応適中率 %	G/C 胃がん発見率 %			
	A 人口 30.41 現在	C 受診者数	C/B 同左率 (%)	D 異常なし	D 精検不要	E 要精検人員	E/C 率 (%)	内視鏡撮影	直接撮影	併用	その他	F 精検受診者数	F/E 同左率 (%)	内視鏡撮影	直接撮影	併用	その他	生検再掲	胃がん G	胃がん疑い	胃ポリープ	胃潰瘍	十二指腸潰瘍	共存潰瘍	その他			異常なし	経過観察	
山形市	151,603	72,447	13,138	18.1	5,082	7,306	750	5.7	747	0	2	1	662	88.3	662	0	0	0	64	13	0	71	14	4	0	505	93	321	1.73	0.10
寒河江市	25,836	13,985	3,428	24.5	1,160	2,071	197	5.7	197	0	0	0	153	77.7	153	0	0	0	13	2	3	12	6	3	0	190	6	49	1.02	0.06
上市市	21,234	8,008	2,132	26.6	832	1,106	194	9.1	194	0	0	0	168	86.6	168	0	0	0	19	4	0	13	7	0	0	143	25	5	2.06	0.19
村山市	17,002	6,114	2,312	37.8	892	1,248	172	7.4	172	0	0	0	151	87.8	150	0	0	1	0	5	1	25	5	1	0	126	21	1	2.91	0.22
天童市	37,757	18,940	5,507	29.1	3,448	1,619	440	8.0	439	0	0	1	359	81.6	356	0	0	3	34	10	0	24	10	0	1	228	68	20	2.27	0.18
東根市	27,636	14,118	3,878	27.5	1,442	2,126	310	8.0	310	0	0	0	258	83.2	258	0	0	0	40	5	0	31	7	1	0	225	36	35	1.61	0.13
尾花沢市	11,449	6,890	1,837	26.7	680	979	178	9.7	178	0	0	0	147	82.6	147	0	0	0	21	2	0	18	4	2	0	126	15	18	1.12	0.11
山辺町	9,418	4,751	1,019	21.4	492	449	78	7.7	78	0	0	0	63	80.8	62	0	0	1	4	0	0	9	2	0	0	44	11	2	0.00	0.00
中山町	7,572	2,609	1,159	44.4	464	637	58	5.0	58	0	0	0	50	86.2	50	0	0	0	1	1	0	3	0	0	0	46	6	23	1.72	0.09
河北町	12,492	6,074	1,612	26.5	507	1,012	93	5.8	93	0	0	0	69	74.2	69	0	0	0	6	3	0	10	5	0	0	76	3	32	3.23	0.19
西川町	3,979	2,747	1,038	37.8	1,012	0	26	2.5	26	0	0	0	26	100.0	26	0	0	0	0	5	1	0	0	0	2	0	0	0	19.23	0.48
朝日町	5,017	2,167	1,000	46.1	300	642	58	5.8	58	0	0	0	43	74.1	42	0	0	1	5	1	1	9	2	0	0	43	2	31	1.72	0.10
大江町	5,715	2,479	839	33.8	288	484	57	6.8	57	0	0	0	51	89.5	51	0	0	0	12	2	0	9	3	0	0	65	3	21	3.51	0.24
大石田町	5,039	2,649	814	30.7	290	457	67	8.2	62	0	0	5	56	83.6	51	1	0	4	4	0	0	5	1	0	0	41	19	25	0.00	0.00
村山地域計	341,749	163,978	39,713	24.2	16,889	20,146	2,678	6.7	2,669	0	2	7	2,256	84.2	2,245	1	0	10	223	53	6	239	84	11	1	1,860	308	583	1.98	0.13
新庄市	23,152	12,293	2,514	20.5	1,571	736	207	8.2	207	0	0	0	186	89.9	185	0	1	0	13	1	1	18	4	0	0	70	97	37	0.48	0.04
金山町	3,792	2,009	508	25.3	235	232	41	8.1	40	0	0	1	33	80.5	33	0	0	0	4	0	0	7	1	0	0	11	13	0	0.00	0.00
最上町	6,100	3,110	851	27.4	576	188	87	10.2	54	32	0	1	70	80.5	70	0	0	3	1	0	3	1	0	0	0	33	32	0	1.15	0.12
舟形町	3,841	2,996	736	24.6	385	297	54	7.3	54	0	0	0	25	46.3	25	0	0	0	0	0	0	1	1	0	0	6	17	6	0.00	0.00
真室川町	5,599	2,656	630	23.7	333	246	51	8.1	51	0	0	0	43	84.3	43	0	0	0	3	0	0	4	2	1	0	23	17	1	0.00	0.00
大蔵村	2,282	1,530	546	35.7	342	154	50	9.2	50	0	0	0	38	76.0	38	0	0	0	4	2	0	5	1	0	0	35	3	24	4.00	0.37
鮭川村	3,005	2,016	467	23.2	266	161	40	8.6	40	0	0	0	35	87.5	35	0	0	0	0	0	0	2	0	0	0	15	18	5	0.00	0.00
戸沢村	3,338	2,435	268	21.3	268	202	48	9.3	48	0	0	0	43	89.6	43	0	0	0	3	1	0	5	1	0	0	16	23	8	2.08	0.19
最上地域計	51,109	29,045	6,770	23.3	3,976	2,216	578	8.5	544	32	0	2	473	81.8	472	0	1	0	32	5	2	45	11	1	1	2,099	220	81	0.87	0.07
米沢市	51,856	25,432	3,994	15.7	1,376	2,186	432	10.8	431	0	1	0	388	89.8	386	0	1	1	82	9	0	40	5	3	0	317	64	0	2.08	0.23
長井市	17,867	9,100	1,993	21.9	603	1,297	93	4.7	93	0	0	0	82	88.2	82	0	0	0	9	4	0	5	1	3	0	77	6	3	4.30	0.20
南陽市	20,697	9,503	2,227	23.4	924	1,180	123	5.5	122	0	0	1	102	82.9	101	0	0	1	11	2	0	14	1	1	0	87	19	3	1.63	0.09
高島町	15,145	5,638	2,291	40.6	1,296	973	22	1.0	22	0	0	0	19	86.4	19	0	0	0	5	1	0	3	0	0	0	14	1	0	4.55	0.04
川西町	10,448	3,478	1,298	37.3	443	756	99	7.6	96	0	0	3	78	78.8	77	0	0	1	12	2	0	8	0	1	0	74	7	0	2.02	0.15
白鷹町	5,437	2,706	439	16.2	189	226	24	5.5	24	0	0	0	19	79.2	19	0	0	0	2	0	0	3	0	1	0	13	7	0	0.00	0.00
小国町	9,297	5,571	1,633	29.3	368	1,084	181	11.1	181	0	0	0	150	82.9	148	0	0	2	35	1	2	3	0	0	0	146	5	3	0.55	0.06
飯豊町	4,780	2,732	659	24.1	192	431	36	5.5	36	0	0	0	27	75.0	27	0	0	0	1	3	0	3	1	0	0	19	2	4	8.33	0.46
置賜地域計	135,527	64,160	14,534	22.7	5,391	8,133	1,010	6.9	1,005	0	1	4	865	85.6	859	0	1	5	157	22	2	79	8	9	0	747	111	13	2.18	0.15
鶴岡市	85,726	48,023	8,866	18.5	3,281	4,883	702	7.9	702	0	0	0	590	84.0	532	0	0	58	79	17	1	49	25	5	0	446	81	145	2.42	0.19
酒田市	70,259	27,766	7,912	28.5	3,866	3,563	483	6.1	483	0	0	0	422	87.4	416	0	1	5	81	12	2	74	11	3	0	268	48	28	2.48	0.15
三川町	4,701	2,286	968	42.3	415	486	67	6.9	67	0	0	0	57	85.1	56	0	0	1	11	1	1	3	1	0	0	50	9	22	1.49	0.10
庄内町	14,546	7,654	3,048	39.8	1,072	1,757	219	7.2	219	0	0	0	190	86.8	189	0	0	1	77	5	0	18	4	1	0	145	17	79	2.28	0.16
遊佐町	10,238	4,079	1,708	41.9	701	911	96	5.6	96	0	0	0	77	80.2	75	0	0	2	22	3	1	13	7	0	0	49	9	51	3.13	0.18
庄内地域計	185,470	89,808	22,502	25.1	9,335	11,600	1,567	7.0	1,567	0	0	1	1,336	85.3	1,268	0	1	67	270	38	5	157	48	9	0	958	164	325	2.43	0.17
山形県合計	713,855	346,991	83,519	24.1	35,591	42,095	5,833	7.0	5,785	32	3	13	4,930	84.5	4,844	1	3	82	682	118	15	520	151	30	2	3,774	803	1,002	2.02	0.14

令和元年度 胃がん検診成績表（X線検査 + 内視鏡検査）

【住民検診 県計 年齢区分別】

区分	A 人口 30.4.1 現在	B 対象 者数	C 受診 者数	一次検診				要精検項目				精査項目内訳				精密検査				精検結果(発見疾病延べ数)				胃がん (確診)						
				C/B 同左 率 (%)	D 異常 なし	E 精検 不要	要精 検 E/C 率 (%)	内 視 鏡	直 接 撮 影	併 用 他 所 の	F 精 受 診 者 数	F/E 同左 率 (%)	内 視 鏡	直 接 撮 影	併 用 他 所 の	生 検 再 掲	胃 が ん G	疑 胃 が ん	病 家 の 他 の	そ の 他	異 常 な し	経 過 観 察	G/C が ん 発 見 率	G/E 陽 性 反 応 適 中 度						
																									E 人員	E/C 率 (%)	内 視 鏡	直 接 撮 影	併 用 他 所 の	F 精 受 診 者 数
40歳未満	179,909	...	373	...	92	9	2.4	9	2.4	9	0	0	0	0	3	33.3	3	0	0	1	0	0	1	2	1	1	0.00	0.00		
40～44歳	35,076	8,843	1,413	16.0	947	411	55	3.9	55	3.9	55	0	0	0	43	78.2	41	0	0	2	5	1	0	11	31	7	1.82	0.07		
45～49歳	34,747	7,703	1,385	18.0	828	486	71	5.1	71	5.1	0	0	0	0	49	69.0	47	1	0	1	5	0	0	7	31	13	1.23	0.07		
50～54歳	32,150	7,210	1,350	18.7	785	484	81	6.0	81	6.0	0	0	0	0	56	69.1	53	0	0	3	5	1	0	12	35	15	1.74	0.05		
55～59歳	35,198	8,633	1,966	22.8	1,014	816	136	6.9	136	6.9	0	0	0	0	102	75.0	101	0	0	1	10	1	0	23	80	14	2.87	0.24		
60～64歳	38,865	14,744	4,015	27.2	1,741	1,957	317	7.9	317	7.9	0	0	0	1	231	72.9	228	0	0	3	33	4	3	45	171	40	1.26	0.10		
65～69歳	45,700	25,721	9,097	35.4	3,304	5,026	767	8.4	767	8.4	0	0	0	1	609	79.4	590	3	0	16	82	24	2	91	469	93	3.13	0.26		
70～74歳	36,707	23,988	9,377	39.1	2,871	5,674	832	8.9	829	8.9	0	0	0	1	681	81.9	669	1	0	11	102	27	10	119	516	91	3.25	0.29		
75～79歳	27,889	20,833	5,462	26.2	1,498	3,406	558	10.2	558	10.2	0	0	0	0	491	88.0	486	1	0	4	77	27	3	94	364	73	4.84	0.49		
80歳以上	44,769	29,510	3,602	12.2	994	2,215	393	10.9	393	10.9	0	0	0	0	333	84.7	316	0	0	17	38	7	4	54	259	51	1.78	0.19		
小計(40歳以上)	331,101	147,185	37,667	25.6	13,982	20,475	3,210	8.5	3,204	8.5	0	0	0	3	2,595	80.8	2,531	6	0	58	357	92	22	456	1,956	397	2.87	0.24		
男性計	511,010	...	38,040	...	14,254	20,567	3,219	8.5	3,213	8.5	0	0	0	3	2,598	80.7	2,534	6	0	58	358	92	22	457	1,958	398	2.86	0.24		
40歳未満	169,575	...	345	...	272	65	8	2.3	8	2.3	0	0	0	0	5	62.5	5	0	0	0	0	0	0	0	4	2	1	0.00	0.00	
40～44歳	33,237	10,780	2,046	19.0	1,442	540	64	3.1	64	3.1	0	0	0	0	56	87.5	56	0	0	0	6	0	0	15	27	21	1.2	0.00		
45～49歳	34,084	9,882	2,019	20.4	1,342	613	64	3.2	64	3.2	0	0	0	0	55	85.9	52	0	0	3	3	0	0	11	28	21	1.2	0.00		
50～54歳	32,718	9,804	2,303	23.5	1,446	767	90	3.9	90	3.9	0	0	0	0	81	90.0	80	1	0	6	1	0	0	20	53	20	1.11	0.04		
55～59歳	35,790	12,802	3,522	27.5	1,988	1,377	157	4.5	155	4.5	0	0	0	2	130	82.8	129	0	0	1	11	2	0	29	82	30	3.3	0.06		
60～64歳	39,502	20,905	6,579	31.5	3,162	3,092	325	4.9	320	4.9	0	0	0	4	278	85.5	269	0	0	9	26	1	0	36	196	66	0.31	0.02		
65～69歳	46,111	30,075	10,351	34.4	4,384	5,380	587	5.7	582	5.7	0	0	0	4	525	89.4	511	0	0	14	59	4	2	97	387	103	0.88	0.04		
70～74歳	38,250	27,409	8,563	31.2	3,263	4,761	539	6.3	535	6.3	0	0	0	1	483	89.6	471	0	0	12	49	9	0	84	347	106	1.67	0.11		
75～79歳	34,485	26,519	4,871	18.4	1,707	2,857	307	6.3	301	6.3	0	0	0	3	274	89.3	267	1	0	6	29	3	1	47	192	58	0.98	0.06		
80歳以上	86,200	53,572	2,835	5.3	898	1,683	254	9.0	250	9.0	0	0	0	1	213	83.9	206	1	0	6	39	6	2	48	143	38	2.36	0.21		
小計(40歳以上)	380,377	201,748	43,089	21.4	19,632	21,070	2,387	5.5	2,361	5.5	0	0	0	15	2,095	87.8	2,041	3	0	51	228	26	5	387	1,455	463	1.09	0.06		
女性計	549,952	...	43,434	...	19,904	21,135	2,395	5.5	2,369	5.5	0	0	0	15	2,100	87.7	2,046	3	0	51	228	26	5	387	1,459	465	1.09	0.06		
40歳未満	349,484	...	718	...	544	157	17	2.4	17	2.4	0	0	0	0	8	47.1	8	0	0	0	1	0	0	1	6	3	2	0.00	0.00	
40歳以上	711,478	348,933	80,756	23.1	33,614	41,545	5,597	6.9	5,565	6.9	0	0	0	18	4,690	83.8	4,572	9	0	109	585	118	27	843	3,411	860	2.11	0.15		
合計	1,060,962	...	81,474	...	34,158	41,702	5,614	6.9	5,582	6.9	0	0	0	18	4,698	83.7	4,580	9	0	109	586	118	27	844	3,417	863	2.10	0.14		
40歳 検診車	398	...	294	94	10	2.5	10	2.5	0	0	0	0	4	40.0	4	0	0	0	0	0	0	0	2	2	0	0.00	0.00	
未 満 施 設	320	...	250	63	7	2.2	7	2.2	0	0	0	0	4	57.1	4	0	0	1	0	0	1	4	1	4	1	2	0.00	0.00
40歳 検診車	32,706	...	13,008	17,456	2,242	6.9	2,237	6.9	0	0	0	5	1,896	84.6	1,828	5	0	63	175	46	12	305	1,434	305	2.05	0.14		
以上 施 設	48,050	...	20,606	24,089	3,355	7.0	3,328	7.0	0	0	0	13	2,794	83.3	2,744	4	0	46	410	72	15	538	1,977	555	2.15	0.15		

令和元年度 胃がん検診成績表(X線検査)

区分	A 人口 31.4.1 現在	B 対象 者数	一次検診										精査										精査結果(発見疾病延べ数)	胃がん (確診)						
			C 受診 者数		C/B 同左 率(%)		D 異常 なし		E 要 人員		E/C 率 (%)		要精査項目		F 精 受 者 数		F/E 同左 率(%)		検査項目内訳		検査項目内訳				検査項目内訳					
			受診 者数	同左 率(%)	異常 なし	要 人員	E/C 率 (%)	内 視 鏡	直 接 撮 影	併 用	その他	精 受 者 数	F/E 同左 率(%)	内 視 鏡	直 接 撮 影	併 用	その他	生 検 再 掲	胃 が ん G	疑 胃 い が ん	胃 ポ リ ー プ	胃 潰 瘍			十二指 腸 潰 瘍	共存潰瘍	その他	異常なし	経過 観察	
40歳未満	179,909	...	370	...	269	92	9	2.4	9	2.4	9	0	0	0	0	0	3	33.3	3	0	0	0	1	0	0	2	1	1		
40~44歳	35,076	8,843	1,389	15.7	935	402	52	3.7	52	3.7	52	0	0	0	0	40	76.9	38	0	0	6	3	0	0	31	6	12			
45~49歳	34,747	7,703	1,344	17.4	808	466	70	5.2	70	5.2	70	0	0	0	0	48	68.6	46	1	0	4	2	1	0	31	12	11			
50~54歳	32,150	7,210	1,305	18.1	756	471	78	6.0	78	6.0	78	0	0	0	0	53	67.9	50	0	0	5	3	2	0	35	14	16			
55~59歳	35,198	8,633	1,887	21.9	969	785	133	7.0	133	7.0	133	0	0	0	0	99	74.4	98	0	0	14	5	1	1	80	13	30			
60~64歳	38,865	14,744	3,848	26.1	1,650	1,900	298	7.7	297	7.7	297	0	0	1	212	71.1	209	0	0	3	19	10	3	0	171	34	61			
65~69歳	45,700	25,721	8,698	33.8	3,090	4,864	744	8.6	743	8.6	743	0	0	1	587	78.9	568	3	0	16	64	22	2	47	26	5	0	469	86	160
70~74歳	36,707	23,988	8,921	37.2	2,634	5,505	782	8.8	781	8.8	781	0	0	1	633	80.9	621	1	0	11	61	23	8	67	22	6	0	516	73	171
75~79歳	27,889	20,833	5,215	25.0	1,364	3,320	531	10.2	531	10.2	531	0	0	0	464	87.4	459	1	0	4	53	25	3	59	17	2	1	364	63	146
80歳以上	44,769	29,510	3,356	11.4	828	2,151	377	11.2	377	11.2	377	0	0	0	317	84.1	300	0	0	17	23	5	3	40	8	1	0	259	43	96
小計(40歳以上)	331,101	147,185	35,963	24.4	13,034	19,864	3,065	8.5	3,062	8.5	3,062	0	0	3	2,453	80.0	2,389	6	0	58	239	82	19	261	96	21	2	1,956	344	703
男性計	511,010	...	36,333	...	13,303	19,956	3,074	8.5	3,071	8.5	3,071	0	0	3	2,456	79.9	2,392	6	0	58	240	82	19	261	97	21	2	1,958	345	704
40歳未満	169,575	...	345	...	272	65	8	2.3	8	2.3	8	0	0	0	5	62.5	5	0	0	0	0	0	0	0	0	4	2	1		
40~44歳	33,237	10,780	2,018	18.7	1,421	535	62	3.1	62	3.1	62	0	0	0	54	87.1	54	0	0	4	0	0	4	0	0	0	27	19	12	
45~49歳	34,084	9,882	1,989	20.1	1,321	606	62	3.1	62	3.1	62	0	0	0	53	85.5	50	0	0	3	1	0	3	1	0	0	28	19	12	
50~54歳	32,718	9,804	2,240	22.8	1,398	755	87	3.9	87	3.9	87	0	0	0	78	89.7	77	1	0	3	1	0	3	1	0	0	53	18	20	
55~59歳	35,790	12,802	3,420	26.7	1,919	1,347	154	4.5	152	4.5	152	0	0	2	127	82.5	126	0	0	1	9	2	0	21	4	1	0	82	30	33
60~64歳	39,502	20,905	6,363	30.4	3,031	3,018	314	4.9	310	4.9	310	0	0	4	268	85.4	259	0	0	9	17	1	0	25	6	1	0	196	60	83
65~69歳	46,111	30,075	10,002	33.3	4,196	5,239	567	5.7	563	5.7	563	0	0	4	506	89.2	492	0	0	14	42	4	2	74	9	0	0	387	98	145
70~74歳	38,250	27,409	8,142	29.7	3,018	4,605	519	6.4	518	6.4	518	0	0	1	466	89.8	454	0	0	12	34	7	0	60	14	2	0	347	99	141
75~79歳	34,485	26,519	4,618	17.4	1,562	2,769	287	6.2	284	6.2	284	0	0	3	257	89.5	250	1	0	6	15	3	1	35	3	1	0	192	49	77
80歳以上	86,200	53,572	2,594	4.8	746	1,621	227	8.8	226	8.8	226	0	0	1	189	83.3	182	1	0	6	17	5	2	30	4	2	0	143	27	66
小計(40歳以上)	380,377	201,748	41,386	20.5	18,612	20,495	2,279	5.5	2,264	5.5	2,264	0	0	15	1,998	87.7	1,944	3	0	51	142	23	5	289	41	7	0	1,455	419	589
女性計	549,952	...	41,731	...	18,884	20,560	2,287	5.5	2,272	5.5	2,272	0	0	15	2,003	87.6	1,949	3	0	51	142	23	5	289	41	7	0	1,459	421	590
40歳未満	349,484	...	715	...	541	157	17	2.4	17	2.4	17	0	0	0	8	47.1	8	0	0	1	0	0	0	0	0	1	0	6	3	2
40歳以上	711,478	348,933	77,349	22.2	31,646	40,359	5,344	6.9	5,326	6.9	5,326	0	0	18	4,451	83.3	4,333	9	0	109	381	105	24	550	137	28	2	3,411	763	1,292
合計	1,060,962	...	78,064	...	32,187	40,516	5,361	6.9	5,343	6.9	5,343	0	0	18	4,459	83.2	4,341	9	0	109	382	105	24	550	138	28	2	3,417	766	1,294
40歳未満	398	...	294	94	10	2.5	10	2.5	10	0	0	0	4	40.0	4	0	0	0	0	0	0	0	0	0	2	2	0	
40歳以上	317	...	247	63	7	2.2	7	2.2	7	0	0	0	4	57.1	4	0	0	1	0	0	0	0	0	1	0	4	1	2
40歳未満	32,706	...	13,008	17,456	2,242	6.9	2,237	6.9	2,237	0	0	5	1,896	84.6	1,828	5	0	63	175	46	12	221	66	16	2	1,434	305	655
40歳以上	44,643	...	18,638	22,903	3,102	6.9	3,089	6.9	3,089	0	0	13	2,555	82.4	2,505	4	0	46	206	59	12	329	71	12	0	1,977	458	637

【住民検診 県計 年齢区分別】

令和元年度 胃がん検診(内視鏡検査) 成績表

【住民検診 県計 年齢区分別】

区分	A 人口 H31.4.1 現在	B 対象 者数	C 一次検診受診者数				受診率			判定区分		一次検診				精密検査				胃がん (確診)						
			① 前年度	② 当該 年度	③ 2カ年 連続 受診者	C 計 ①+②-③	C/B %	し 異常 が な し	精 検 不 要	要 治 療	E 人員	E/C② 率 (%)	F 精 受 者 数	F/E 同 左 率 (%)	内 視 鏡 再 検	検査項目内訳 (生 一 次 検 診)	胃 が ん G	内 数 再 検 査 発 見 が ん	胃 が ん 疑 い	精 査 の 他 の	そ の 他	異 常 な し	経 過 観 察	G/E 陽 性 反 応 適 中 度	G/C② 胃 が ん 発 見 率	
																										0
40歳未満	21,511	...	0	3	0	3	...	3	0	0	0	0.0	0	0	0	0	0	0	0	0	0	0	0	0.00		
40~44歳	6,063	977	22	24	11	35	3.6	12	8	1	3	12.5	3	100.0	2	1	0	0	0	0	0	0	0	0.00		
45~49歳	6,037	891	27	41	18	50	5.6	20	19	1	1	2.4	1	100.0	0	1	0	0	0	0	0	0	0	0.00		
50~54歳	5,534	945	25	45	22	48	5.1	29	13	0	3	6.7	3	100.0	1	2	0	0	0	0	0	0	0	0.00		
55~59歳	5,991	1,258	58	79	45	92	7.3	45	27	4	3	3.8	3	100.0	0	3	0	0	0	0	0	0	0	0.00		
60~64歳	6,221	2,722	141	167	89	219	8.0	91	56	1	19	11.4	19	100.0	6	13	0	0	0	0	0	6	0	0.00		
65~69歳	7,563	4,344	328	399	255	472	10.9	214	158	4	23	5.8	22	95.7	4	18	0	2	0	13	0	7	0	0.50		
70~74歳	5,921	4,081	321	456	280	497	12.2	237	168	1	50	11.0	48	96.0	7	41	0	4	3	1	2	24	0	0.88		
75~79歳	4,631	3,765	156	247	152	251	6.7	134	85	1	27	10.9	27	100.0	3	24	0	2	1	1	0	15	0	0.81		
80歳以上	7,136	5,105	170	246	156	260	5.1	166	64	0	16	6.5	16	100.0	1	15	0	2	1	1	1	5	0	0.81		
小計(40歳以上)	55,097	24,088	1,248	1,704	1,028	1,924	8.0	948	598	13	145	8.5	142	97.9	24	118	0	10	5	3	76	0	53	2	6.90	
計	76,608	...	1,248	1,707	1,028	1,927	...	951	598	13	145	8.5	142	97.9	24	118	0	10	5	3	76	0	53	2	6.90	
40歳未満	19,808	...	0	0	0	0	...	0	0	0	0	0.0	0	0.0	0	0	0	0	0	0	0	0	0	0	0.00	
40~44歳	5,671	1,515	20	28	5	43	2.8	21	5	0	2	7.1	2	100.0	0	2	0	0	0	0	0	0	0	0	0.00	
45~49歳	5,697	1,341	23	30	13	40	3.0	21	7	0	2	6.7	2	100.0	0	2	0	0	0	0	0	0	0	0	0.00	
50~54歳	5,645	1,599	34	63	24	73	4.6	48	12	0	3	4.8	3	100.0	0	3	0	0	0	0	0	0	0	0	0.00	
55~59歳	5,911	2,040	70	102	52	120	5.9	69	29	1	3	2.9	3	100.0	1	2	0	0	0	0	0	0	0	0	0.00	
60~64歳	6,391	3,976	159	216	116	259	6.5	131	73	1	11	5.1	10	90.9	1	9	0	0	0	0	0	4	0	6	0	0.00
65~69歳	7,656	5,242	277	349	208	418	8.0	188	141	0	20	5.7	19	95.0	2	17	0	0	0	0	0	14	0	5	1	0.00
70~74歳	6,151	5,008	260	421	222	459	9.2	245	156	0	20	4.8	17	85.0	2	15	0	2	0	0	0	8	0	7	1	10.00
75~79歳	5,683	5,172	159	253	139	273	5.3	145	87	1	20	7.9	17	85.0	3	14	0	0	0	0	0	8	0	9	0	0.00
80歳以上	13,870	9,978	154	241	136	259	2.6	152	61	1	27	11.2	24	88.9	2	22	0	1	1	0	0	12	0	11	0	3.70
小計(40歳以上)	62,675	35,871	1,156	1,703	915	1,944	5.4	1,020	571	4	108	6.3	97	89.8	11	86	0	3	3	0	0	50	0	44	2	2.78
計	82,483	...	1,156	1,703	915	1,944	...	1,020	571	4	108	6.3	97	89.8	11	86	0	3	3	0	0	50	0	44	2	2.78
40歳未満	41,319	...	0	3	0	3	...	3	0	0	0	0.0	0	0.0	0	0	0	0	0	0	0	0	0	0	0	0.00
40歳以上	117,772	59,959	2,404	3,407	1,943	3,868	6.5	1,968	1,169	17	253	7.4	239	94.5	35	204	0	13	8	5	3	126	0	97	4	5.14
計	159,091	...	2,404	3,410	1,943	3,871	...	1,971	1,169	17	253	7.4	239	94.5	35	204	0	13	8	5	3	126	0	97	4	5.14
40歳 検診車	0	0	0	0	...	0	0	0	0	0.0	0	0.0	0	0	0	0	0	0	0	0	0	0	0	0.00
未 満 再 施 掲 方	0	3	0	3	...	3	0	0	0	0.0	0	0.0	0	0	0	0	0	0	0	0	0	0	0	0.00
40歳 検診車	0	0	0	0	...	0	0	0	0	0.0	0	0.0	0	0	0	0	0	0	0	0	0	0	0	0.00
以上 施 設	2,404	3,407	1,943	3,868	...	1,968	1,169	17	253	7.4	239	94.5	37	204	0	13	8	5	3	126	0	97	4	5.14

平成30年度 胃がん検診成績表

【住民検診 県計】

年齢区分別】

区分	A 人口 30.4.1 現在	B 対象 者数	一次検診				精査				密査				検査				胃がん (確認)																	
			C 受診 者数	C/B 同左 率(%)	D 異常 なし	判定区分	E 要 人員	E/C 率(%)	内視鏡	直接撮影	併用	その他	F 精 受診 者数	F/E 同左 率(%)	内視鏡	直接撮影	併用	その他	胃がん G	疑胃 いがん	胃ポリープ	精査結果 (発見疾病延べ数)	十二指腸 潰瘍	共存潰瘍	その他	異常なし	経過 観察	G/E 陽性反 応適中 度	G/C がん発 見率							
																														要精査 人員	E/C 率(%)	内視鏡	直接撮影	併用	その他	生検再掲
40歳未満	183,652	...	366	...	277	77	12	3.3	12	0	0	0	0	0	0	0	0	0	0	2	0	0	0	0	0	0	0	0	0	0	0	0	0	0.00	0.00	
40～44歳	35,555	8,683	1,427	16.4	970	394	63	4.4	63	0	0	0	0	0	0	0	0	0	0	1	8	0	0	0	0	0	0	0	0	0	0	0	0	0.00	0.00	
45～49歳	34,282	7,609	1,380	18.1	848	464	68	4.9	67	1	0	0	0	0	0	0	0	0	0	0	8	0	0	0	0	0	0	0	0	0	0	0	0	0.00	0.00	
50～54歳	32,346	7,222	1,436	19.9	858	501	77	5.4	76	1	0	0	0	0	0	0	0	0	0	0	7	1	0	0	0	0	0	0	0	0	0	0	0	1.30	0.07	
55～59歳	36,023	8,885	2,156	24.3	1,087	938	131	6.1	130	1	0	0	0	0	0	0	0	0	0	0	12	1	0	0	0	0	0	0	0	0	0	0	0	0.76	0.05	
60～64歳	39,660	15,289	4,560	29.8	1,952	2,260	348	7.6	344	3	0	1	252	72.4	249	0	0	0	0	0	3	36	6	0	0	0	0	0	0	0	0	0	0	1.72	0.13	
65～69歳	47,157	26,731	10,056	37.6	3,567	5,619	870	8.7	858	10	0	2	685	78.7	672	0	0	0	0	0	13	107	24	3	58	22	1	0	0	0	0	0	0	0	2.76	0.24
70～74歳	34,533	22,553	8,737	38.7	2,766	5,124	847	9.7	838	8	0	1	716	84.5	700	0	0	0	0	0	15	112	26	4	51	23	8	0	0	0	0	0	0	0	3.07	0.30
75～79歳	27,265	20,377	5,287	25.9	1,639	3,153	495	9.4	493	0	0	2	430	86.9	423	0	0	0	0	0	7	69	17	2	40	15	0	0	0	0	0	0	0	0	3.43	0.32
80歳以上	45,081	29,297	3,455	11.8	989	2,070	396	11.5	395	0	1	0	343	86.6	337	0	0	0	0	0	6	58	17	1	34	14	1	0	0	0	0	0	0	0	4.29	0.49
小計(40歳以上)	331,852	146,646	38,494	26.2	14,676	20,523	3,295	8.6	3,264	24	1	6	2,667	80.9	2,620	0	0	0	0	0	46	417	92	10	213	95	16	2	2,112	377	563	2.79	0.24			
男性計	515,504	...	38,860	...	14,953	20,600	3,307	8.5	3,276	24	1	6	2,674	80.9	2,625	0	0	0	0	0	48	417	92	10	215	95	16	2	2,117	379	564	2.78	0.24			
40歳未満	173,669	...	420	...	329	84	7	1.7	7	0	0	0	6	85.7	6	0	0	0	0	0	0	2	0	0	0	0	0	0	0	0	0	0	0	0	0.00	0.00
40～44歳	33,797	10,870	2,156	19.8	1,566	532	58	2.7	57	0	0	1	48	82.8	48	0	0	0	0	0	6	0	0	0	10	1	0	0	0	0	0	0	0	0	0.00	0.00
45～49歳	33,673	9,657	2,115	21.9	1,435	624	56	2.6	56	0	0	0	48	85.7	45	0	0	0	0	3	4	0	0	0	12	0	2	0	0	0	0	0	0	0	0.00	0.00
50～54歳	32,879	9,784	2,474	25.3	1,537	850	87	3.5	87	0	0	0	80	92.0	79	0	0	0	0	1	9	1	0	18	0	1	0	0	0	0	0	0	0	0	1.15	0.04
55～59歳	36,939	13,180	3,907	29.6	2,199	1,525	183	4.7	183	0	0	0	150	82.0	147	0	0	0	0	2	17	1	0	26	2	2	0	0	0	0	0	0	0	0	0.55	0.03
60～64歳	39,879	21,205	7,376	34.8	3,571	3,414	391	5.3	386	2	1	2	345	88.2	339	0	0	0	0	6	44	4	0	44	10	1	0	0	0	0	0	0	0	0	1.02	0.05
65～69歳	47,185	30,512	11,280	37.0	4,821	5,805	654	5.8	649	2	0	3	584	89.3	573	1	0	0	0	10	60	5	0	72	12	6	0	0	0	0	0	0	0	0	0.76	0.04
70～74歳	36,612	26,459	8,075	30.5	3,031	4,514	530	6.6	525	4	0	1	489	92.3	483	0	0	0	0	5	54	6	3	58	14	2	0	0	0	0	0	0	0	0	1.13	0.07
75～79歳	34,271	26,298	4,892	18.6	1,802	2,743	347	7.1	347	0	0	0	324	93.4	320	0	0	0	0	4	47	2	1	39	10	0	0	0	0	0	0	0	0	0	0.58	0.04
80歳以上	86,768	52,380	2,750	5.3	953	1,565	232	8.4	231	0	1	0	195	84.1	190	0	0	0	0	5	24	7	1	28	7	0	0	0	0	0	0	0	0	0	3.02	0.25
小計(40歳以上)	382,003	200,345	45,025	22.5	20,915	21,572	2,538	5.6	2,521	8	2	7	2,263	89.2	2,224	1	2	36	265	26	5	307	56	14	0	1,662	426	439	1,02	0.06						
女性計	555,672	...	45,445	...	21,244	21,656	2,545	5.6	2,528	8	2	7	2,269	89.2	2,230	1	2	36	267	26	5	308	56	14	0	1,666	427	439	1.02	0.06						
40歳未満	357,321	...	786	...	606	161	19	2.4	19	0	0	0	13	68.4	11	0	0	0	2	2	0	0	0	3	0	0	0	0	0	0	0	0	0	0	0.00	0.00
40～44歳	713,855	346,991	83,519	24.1	35,591	42,095	5,833	7.0	5,785	32	3	13	4,930	84.5	4,844	1	3	82	682	118	15	520	151	30	2	3,774	803	1,002	2.02	0.14						
合計	1,071,176	...	84,305	...	36,197	42,256	5,852	6.9	5,804	32	3	13	4,943	84.5	4,855	1	3	84	684	118	15	523	151	30	2	3,783	806	1,003	2.02	0.14						
40歳 未満	383	...	281	89	13	3.4	13	0	0	0	10	76.9	8	0	0	0	2	2	0	0	0	3	0	0	0	0	0	0	0	0	0	0.00	0.00	
40歳 以上	403	...	325	72	6	1.5	6	0	0	0	3	50.0	3	0	0	0	0	0	0	0	0	0	0	0	0	0	0	0	0	0	0	0.00	0.00	
40歳 以上	34,931	...	14,473	17,988	2,470	7.1	2,462	0	2	6	2,114	85.6	2,077	0	1	36	280	55	5	267	58	13	0	1,547	323	536	2.23	0.16						
以上	48,588	...	21,118	24,107	3,363	6.9	3,323	32	1	7	2,816	83.7	2,767	1	2	46	402	63	10	253	93	17	2	2,227	480	466	1.87	0.13						

令和元年度 胃がん検診成績表 【職域検診・検診機関別】 + 【住民検診計】

<40歳以上>

区分	一次検診										精密検査										胃がん(確診)									
	C		C/B		D		判定区分		要精検項目		F		F/E		検査項目内訳		生検再掲		胃がんG		精検結果(発見疾病延べ数)		G/E	G/C						
	受診者数	同左率(%)	同左率(%)	同左率(%)	異常なし	精検不要	E人員	E/C率(%)	要精検	内視鏡	直接撮影	併用	その他	精検受診者数	同左率(%)	内視鏡	直接撮影	併用	その他	疑胃がん	胃ポリープ	十二指腸潰瘍	十二指腸潰瘍	その他	異常なし	経過観察				
男	やまがた健康推進機構	25,024	...	12,499	10,586	1,939	7.7	1,936	0	0	3	1,354	69.8	1,349	1	0	4	76	15	7	149	42	18	0	882	376	294	0.77	0.06	
	寒河江市西村山郡医師会 総合健診センター	3,899	...	1,939	1,767	193	4.9	193	0	0	0	120	62.2	120	0	0	0	10	1	1	6	10	4	0	139	10	41	0.52	0.03	
	山形市医師会健診センター	11,176	...	6,160	4,600	416	3.7	415	0	1	0	286	68.8	286	0	0	0	28	5	0	17	10	1	1	195	57	1	1.20	0.04	
	鶴岡地区医師会 荘内地区健康管理センター	7,777	...	3,845	3,406	526	6.8	526	0	0	0	329	62.5	329	0	0	0	59	5	0	21	14	0	0	272	32	0	0.95	0.06	
	全日本労働福祉協会	17,119	...	14,403	1,304	1,412	8.2	1,412	0	0	0	657	46.5	657	0	0	0	0	13	2	52	15	14	0	442	112	7	0.92	0.08	
	日本健康管理協会 山形健康管理センター	11,441	...	10,250	448	743	6.5	0	743	0	0	382	51.4	379	1	0	2	33	4	1	18	22	3	0	282	52	220	0.54	0.03	
	計	76,436		49,096	22,111	5,229	6.8	4,482	743	1	3	3,128	59.8	3,120	2	0	6	206	43	11	263	113	40	1	2,212	639	563	0.82	0.06	
	女	やまがた健康推進機構	17,910	...	9,965	6,888	957	5.3	953	0	0	4	783	81.8	777	1	0	5	49	2	3	136	16	11	0	436	241	193	0.21	0.01
		寒河江市西村山郡医師会 総合健診センター	3,188	...	1,967	1,163	58	1.8	58	0	0	0	42	72.4	41	0	0	1	1	0	0	6	0	1	0	53	6	11	0.00	0.00
		山形市医師会健診センター	8,166	...	5,000	2,935	231	2.8	227	0	0	4	188	81.4	187	0	1	0	10	3	0	23	4	0	0	121	37	0	1.30	0.04
鶴岡地区医師会 荘内地区健康管理センター		6,377	...	3,717	2,449	211	3.3	211	0	0	0	151	71.6	151	0	0	0	18	1	0	15	0	2	0	118	23	0	0.47	0.02	
全日本労働福祉協会		6,665	...	5,373	976	316	4.7	316	0	0	0	199	63.0	199	0	0	0	0	1	0	30	4	4	1	115	43	1	0.32	0.02	
日本健康管理協会 山形健康管理センター		6,895	...	6,324	315	256	3.7	0	256	0	0	169	66.0	166	0	0	3	14	3	0	13	3	1	0	117	32	77	1.17	0.04	
計		49,201		32,346	14,826	2,029	4.1	1,765	256	0	8	1,532	75.5	1,521	1	1	9	92	10	3	223	27	19	1	960	382	282	0.49	0.02	
男		やまがた健康推進機構	42,934		22,464	17,574	2,896	6.7	2,889	0	0	7	2,137	73.8	2,126	2	0	9	125	17	10	285	58	29	0	1,318	617	487	0.59	0.04
		寒河江市西村山郡医師会 総合健診センター	7,087		3,906	2,930	251	3.5	251	0	0	0	162	64.5	161	0	0	1	11	1	1	12	10	5	0	192	16	52	0.40	0.01
		山形市医師会健診センター	19,342		11,160	7,535	647	3.3	642	0	1	4	474	73.3	473	0	1	0	38	8	0	40	14	1	1	316	94	1	1.24	0.04
	鶴岡地区医師会 荘内地区健康管理センター	14,154		7,562	5,855	737	5.2	737	0	0	0	480	65.1	480	0	0	0	77	6	0	36	14	2	0	390	55	0	0.81	0.04	
	全日本労働福祉協会	23,784	...	19,776	2,280	1,728	7.3	1,728	0	0	0	856	49.5	856	0	0	0	0	14	2	82	19	18	1	557	155	8	0.81	0.06	
	日本健康管理協会 山形健康管理センター	18,336		16,574	763	999	5.4	0	999	0	0	551	55.2	545	1	0	5	47	7	1	31	25	4	0	399	84	297	0.70	0.04	
	計	125,637		81,442	36,937	7,258	5.8	6,247	999	1	11	4,660	64.2	4,641	3	1	15	298	53	14	486	140	59	2	3,172	1,021	845	0.73	0.04	
	住民検診計	711,478		33,614	41,545	5,597	6.9	5,565	0	0	18	4,690	83.8	4,572	9	0	109	585	118	27	843					3,411	860	1,296	2.11	0.15
		711,478		206,393	29.0	115,056	78,482	12,855	6.2	11,812	999	1	29	9,350	72.7	9,213	12	1	124	883	171	41	1,530			6,583	1,881	2,141	1.33	0.08
	合計	711,478		206,393	29.0	115,056	78,482	12,855	6.2	11,812	999	1	29	9,350	72.7	9,213	12	1	124	883	171	41	1,530			6,583	1,881	2,141	1.33	0.08

平成30年度 胃がん検診成績表 【職域検診・検診機関別】 + 【住民検診計】

<40歳以上>

区分	一次検診										精密検査										胃がん(確診)								
	A 人口 30,411 現在	C 受診 者数	C/B 同左 率(%)	D 異常 なし	判定	区分		要精検項目		F 精検 受診者 数	F/E 同左 率(%)	検査項目内訳			精検結果(発見疾病延べ数)			G/E 陽性 反応 適中 度	G/C がん 発見 率										
						精検 不要	不要	E 人員	E/C 率(%)			内視鏡	直接撮影	併用	その他	胃がんG	疑いが ある			胃ポリープ	十二指腸潰瘍	十二指腸潰瘍	共存潰瘍	その他	異常なし	経過観察			
やまがた健康推進機構		25,556	...	13,449	10,143	1,964	7.7	1,961	0	1	2	1,418	72.2	1,413	0	0	5	200	14	2	111	34	12	3	1,016	394	400	0.71	0.05
寒河江市西村山郡医師会 総合健診センター		3,810	...	1,818	1,786	206	5.4	206	0	0	0	138	67.0	138	0	0	7	7	2	1	5	7	2	0	176	6	64	0.97	0.05
山形市医師会健診センター		10,878	...	5,718	4,681	479	4.4	479	0	0	0	323	67.4	323	0	0	39	7	0	16	9	3	2	235	51	7	1.46	0.06	
鶴岡地区医師会 荘内地区健康管理センター		7,679	...	3,850	3,337	492	6.4	492	0	0	0	309	62.8	309	0	0	46	7	0	19	11	1	0	236	51	6	0.94	0.08	
全日本労働福祉協会 日本健康管理協会		16,885	...	14,297	983	1,605	9.5	1,605	0	0	0	855	53.3	855	0	0	0	0	10	0	87	33	25	7	500	193	0	0.62	0.06
山形健康管理センター		10,867	...	9,696	387	784	7.2	784	0	0	0	442	56.4	417	1	0	24	50	4	1	20	20	13	0	319	72	208	0.51	0.04
計		75,675		48,828	21,317	5,530	7.3	5,527	0	1	2	3,485	63.0	3,455	1	0	29	342	44	4	258	114	56	12	2,482	767	685	0.80	0.06

やまがた健康推進機構		18,229	...	10,579	6,701	949	5.2	947	0	0	2	800	84.3	796	1	0	3	88	2	0	124	10	4	4	436	283	237	0.21	0.01
寒河江市西村山郡医師会 総合健診センター		3,113	...	1,886	1,161	66	2.1	66	0	0	0	56	84.8	56	0	0	2	2	1	1	1	2	0	0	77	6	22	1.52	0.03
山形市医師会健診センター		7,887	...	4,829	2,811	247	3.1	242	0	1	4	201	81.4	201	0	0	9	0	0	0	14	5	2	0	130	50	1	0.00	0.00
鶴岡地区医師会 荘内地区健康管理センター		6,348	...	3,744	2,377	227	3.6	227	0	0	0	179	78.9	179	0	0	17	2	0	0	17	2	0	0	137	26	2	0.36	0.02
全日本労働福祉協会 日本健康管理協会		6,449	...	5,274	843	332	5.1	332	0	0	0	224	67.5	224	0	0	0	0	1	0	30	2	4	0	125	62	0	0.30	0.02
山形健康管理センター		6,121	...	5,583	266	272	4.4	272	0	0	0	194	71.3	179	0	0	15	18	2	1	17	7	4	0	133	36	101	0.74	0.03
計		48,147		31,895	14,159	2,093	4.3	2,086	0	1	6	1,654	79.0	1,635	1	0	18	134	8	2	203	28	16	4	1,038	463	363	0.38	0.02

やまがた健康推進機構		43,785		24,028	16,844	2,913	6.7	2,908	0	1	4	2,218	76.1	2,209	1	0	8	288	16	2	235	44	16	7	1,452	677	637	0.55	0.04
寒河江市西村山郡医師会 総合健診センター		6,923		3,704	2,947	272	3.9	272	0	0	0	194	71.3	194	0	0	9	9	3	2	6	9	4	0	253	12	86	1.10	0.04
山形市医師会健診センター		18,765		10,547	7,492	726	3.9	721	0	1	4	524	72.2	524	0	0	48	7	0	30	14	5	2	365	101	8	0.96	0.04	
鶴岡地区医師会 荘内地区健康管理センター		14,027		7,594	5,714	719	5.1	719	0	0	0	488	67.9	488	0	0	63	9	0	0	36	13	1	0	373	77	8	1.25	0.06
全日本労働福祉協会 日本健康管理協会		23,334	...	19,571	1,826	1,937	8.3	1,937	0	0	0	1,079	55.7	1,079	0	0	0	0	11	0	117	35	29	7	625	255	0	0.57	0.05
山形健康管理センター		16,988		15,279	653	1,056	6.2	1,056	0	0	0	636	60.2	596	1	0	39	68	6	2	37	27	17	0	452	108	309	0.57	0.04
計		123,822		80,723	35,476	7,623	6.2	7,613	0	2	8	5,139	67.4	5,090	2	0	47	476	52	6	461	142	72	16	3,520	1,230	1,048	0.68	0.04
住民検診 計		83,519	24.1	35,591	42,095	5,833	7.0	5,785	32	3	13	4,930	84.5	4,844	1	3	82	682	118	15	520	151	30	2	3,774	803	1,002	2.02	0.14
合計		713,855	29.0	416,314	277,571	13,456	6.5	13,398	32	5	21	10,069	74.8	9,934	3	3	129	1,158	170	21	981	293	102	18	7,294	2,033	2,050	1.26	0.08

令和元年度 胃がん検診成績表 【職域検診分】

区分	一次検診										精密検査										胃がん(確診)							
	A 人口 31.4.1 現在		B 対象 者数		C 受診者数		D 判定区分		要精検項目		F 精検受診者数		F/E 同左率(%)		検査項目内訳		密検		精検結果(発見疾病延べ数)					胃がん(確診)				
	C/B 同左率(%)	異常なし	精検不要	E 人員	E/C 率(%)	内視鏡	直接撮影	併用他	F 精検受診者数	F/E 同左率(%)	内視鏡	直接撮影	併用他	生検再掲	胃がんG	疑いが	胃ポリープ	十二指腸潰瘍	十二指腸潰瘍	共存潰瘍	その他	異常なし	経過観察	G/E 陽性反応適中度	G/C がん発見率			
40歳未満				14,133		11,549	2,131	453	3.2	392	59	0	2	252	55.6	250	0	0	15	11	12	0	143	91	37	0.22	0.0	
40~44歳				15,411		11,889	2,946	576	3.7	508	67	0	1	326	56.6	325	0	0	1	26	4	8	0	205	96	50	0.17	0.0
45~49歳				15,650		11,143	3,708	799	5.1	713	86	0	0	445	55.7	445	0	0	31	11	9	0	292	122	62	0.25	0.0	
50~54歳				13,070		8,664	3,631	775	5.9	673	102	0	0	451	58.2	449	0	0	48	21	5	0	288	111	67	0.52	0.0	
55~59歳				13,288		7,912	4,338	1,038	7.8	905	133	0	0	632	60.9	631	0	0	56	27	5	0	455	118	112	0.96	0.1	
60~64歳				11,050		5,792	4,121	1,137	10.3	926	209	0	2	689	60.6	685	2	0	40	24	5	1	531	117	144	1.14	0.1	
65~69歳				5,706		2,721	2,373	612	10.7	514	97	1	0	378	61.8	378	0	0	41	19	7	0	284	48	85	0.98	0.1	
70~74歳				2,012		870	887	255	12.7	210	45	0	0	184	72.2	184	0	0	15	7	1	0	142	23	40	2.75	0.3	
75~79歳				226		95	96	35	15.5	32	3	0	0	22	62.9	22	0	0	6	0	0	0	14	4	3	0.00	0.0	
80歳以上				23		10	11	2	8.7	1	1	0	0	1	50.0	1	0	0	0	0	0	0	1	0	0	0.00	0.0	
小計(40歳以上)				76,436		49,096	22,111	5,229	6.8	4,482	743	1	3	3,128	59.8	3,120	2	0	263	113	40	1	2,212	639	563	0.82	0.1	
計				90,569		60,645	24,242	5,682	6.3	4,874	802	1	5	3,380	59.5	3,370	2	0	278	124	52	1	2,355	730	600	0.77	0.0	
40歳未満				7,969		6,445	1,335	189	2.4	170	19	0	0	140	74.1	140	0	0	20	0	1	1	63	58	20	0.00	0.0	
40~44歳				10,382		7,846	2,288	248	2.4	221	26	0	1	181	73.0	179	0	0	32	1	2	0	81	70	27	0.00	0.0	
45~49歳				10,776		7,698	2,704	374	3.5	339	32	0	3	280	74.9	279	0	1	49	3	5	0	165	73	48	0.53	0.0	
50~54歳				9,754		6,435	2,914	405	4.2	352	52	0	1	301	74.3	297	0	0	50	5	5	0	177	74	46	0.74	0.0	
55~59歳				9,317		5,606	3,280	431	4.6	373	57	0	1	327	75.9	326	1	0	45	5	4	1	230	67	62	0.46	0.0	
60~64歳				5,988		3,295	2,352	341	5.7	296	43	0	2	267	78.3	264	0	0	32	9	2	0	179	63	58	0.29	0.0	
65~69歳				2,215		1,122	923	170	7.7	137	33	0	0	129	75.9	129	0	0	14	2	1	0	95	24	29	0.59	0.0	
70~74歳				692		314	323	55	7.9	43	12	0	0	43	78.2	43	0	0	1	2	0	0	30	10	12	1.82	0.1	
75~79歳				68		28	36	4	5.9	4	0	0	0	3	75.0	3	0	0	0	0	0	0	3	0	0	0.00	0.0	
80歳以上				9		2	6	1	11.1	0	1	0	0	1	100.0	1	0	0	0	0	0	0	0	1	0	0.00	0.0	
小計(40歳以上)				49,201		32,346	14,826	2,029	4.1	1,765	256	0	8	1,532	75.5	1,521	1	1	223	27	19	1	960	382	282	0.49	0.0	
計				57,170		38,791	16,161	2,218	3.9	1,935	275	0	8	1,672	75.4	1,661	1	1	243	27	20	2	1,023	440	302	0.45	0.02	
40歳未満				22,102		17,994	3,466	642	2.9	562	78	0	2	392	61.1	390	0	0	35	11	13	1	206	149	57	0.16	0.00	
40歳以上				125,637		81,442	36,937	7,258	5.8	6,247	999	1	11	4,660	64.2	4,641	3	1	486	140	59	2	3,172	1,021	845	0.73	0.04	
合計				147,739		99,436	40,403	7,900	5.3	6,809	1,077	1	13	5,052	63.9	5,031	3	1	521	151	72	3	3,378	1,170	902	0.68	0.04	

右5検診機関における職域検診
 やまがた健康推進機構 寒河江市西村山郡医師会総合健診センター 山形市医師会健診センター 全日本労働福祉協会東北支部
 日本健康協会山形健康管理センター
 鶴岡地区医師会荘内地区健康管理中心
 鶴岡地区医師会健診センター

平成30年度胃がん検診成績表【職域検診分】

区分	A 人口 30.4.1 現在	B 対象 者数	一次検診				精査				精密検査				精査結果(発見疾病延べ数)				胃がん (確診)											
			C 受診者数	C/B 同左率 (%)	D 異常なし	判定区分	要精査 E 人員	E/C 率 (%)	内視鏡	直接撮影	併用 その他	F 精査 受診者数	F/E 同左率 (%)	内視鏡	直接撮影	併用 その他	生検 再掲	胃がん G	疑胃 いがん	胃ポリープ	十二指腸 潰瘍	共存 潰瘍	その他	異常なし	経過 観察	G/E 陽性 反応 適中度	G/C がん 発見 率			
																												精査不要	要精査	要精査 E 人員
男			14,375		11,805	2,101	469	3.3	468	0	0	1	304	64.8	302	0	0	2	16	3	0	15	9	8	2	166	115	40	0.64	0.0
			15,642		11,953	3,064	625	4.0	624	0	0	1	370	59.2	368	0	0	2	26	0	0	26	13	13	2	232	103	56	0.00	0.0
			15,058		10,842	3,416	800	5.3	800	0	0	0	452	56.5	451	0	0	1	33	2	0	33	16	10	1	301	130	84	0.25	0.0
			13,077		8,701	3,520	856	6.5	855	0	0	1	527	61.6	516	0	0	11	52	4	0	37	14	13	7	372	112	100	0.47	0.0
			13,643		8,111	4,384	1,148	8.4	1,147	0	1	0	728	63.4	721	0	0	7	79	6	1	49	24	11	2	517	166	135	0.52	0.0
			10,766		5,724	3,867	1,175	10.9	1,175	0	0	0	785	66.8	778	0	0	7	83	11	0	65	25	3	0	596	145	164	0.94	0.1
			5,535		2,651	2,211	673	12.2	673	0	0	0	447	66.4	445	1	0	1	47	17	3	31	15	5	0	328	82	109	2.53	0.3
			1,727		769	739	219	12.7	219	0	0	0	152	69.4	152	0	0	0	20	3	0	11	7	1	0	117	27	31	1.37	0.2
			200		70	98	32	16.0	32	0	0	0	23	71.9	23	0	0	0	2	1	0	6	0	0	0	18	2	6	3.13	0.5
			27		7	18	2	7.4	2	0	0	0	1	50.0	1	0	0	0	0	0	0	0	0	0	0	1	0	0	0.00	0.0
			75,675		48,828	21,317	5,530	7.3	5,527	0	1	2	3,485	63.0	3,455	1	0	29	342	44	4	258	114	56	12	2,482	767	685	0.80	0.1
		0	90,050		60,633	23,418	5,999	6.7	5,995	0	1	3	3,789	63.2	3,757	1	0	31	358	47	4	273	123	64	14	2,648	882	725	0.78	0.1
40歳未満			8,117		6,555	1,365	197	2.4	197	0	0	0	159	80.7	159	0	0	0	9	0	0	31	1	2	0	62	67	27	0.00	0.0
40歳~44歳			10,345		7,872	2,212	261	2.5	261	0	0	0	202	77.4	201	0	0	1	13	1	0	32	0	3	0	102	76	32	0.38	0.0
45歳~49歳			10,540		7,574	2,593	373	3.5	371	0	1	1	292	78.3	285	0	0	7	27	1	0	52	7	0	0	160	92	62	0.27	0.0
50歳~54歳			9,654		6,397	2,846	411	4.3	410	0	0	1	327	79.6	326	0	0	1	21	3	0	35	7	3	3	193	104	59	0.73	0.0
55歳~59歳			9,310		5,651	3,194	465	5.0	463	0	0	2	378	81.3	374	0	0	4	34	1	1	42	7	6	1	251	95	86	0.22	0.0
60歳~64歳			5,595		3,091	2,140	364	6.5	363	0	0	1	285	78.3	281	1	0	3	21	2	1	24	5	3	0	195	67	73	0.55	0.0
65歳~69歳			2,036		1,009	868	159	7.8	158	0	0	1	122	76.7	121	0	0	1	11	0	0	12	2	1	0	98	22	33	0.00	0.0
70歳~74歳			608		283	271	54	8.9	54	0	0	0	43	79.6	42	0	0	1	5	0	0	5	0	0	0	35	7	16	0.00	0.0
75歳~79歳			50		13	32	5	10.0	5	0	0	0	4	80.0	4	0	0	1	0	0	1	0	0	0	0	3	0	2	0.00	0.0
80歳以上			9		5	3	1	11.1	1	0	0	0	1	100.0	1	0	0	1	0	0	0	0	0	0	0	1	0	0	0.00	0.0
小計(40歳以上)			48,147		31,895	14,159	2,093	4.3	2,086	0	1	6	1,654	79.0	1,635	1	0	18	134	8	2	203	28	16	4	1,038	463	363	0.38	0.0
計		0	56,264		38,450	15,524	2,290	4.1	2,283	0	1	6	1,813	79.2	1,794	1	0	18	143	8	2	234	29	18	4	1,100	530	390	0.35	0.01
男		0	22,492		18,360	3,466	666	3.0	665	0	0	1	463	69.5	461	0	0	2	25	3	0	46	10	10	2	228	182	67	0.45	0.01
女		0	123,822		80,723	35,476	7,623	6.2	7,613	0	2	8	5,139	67.4	5,090	2	0	47	476	52	6	461	142	72	16	3,520	1,230	1,048	0.68	0.04
計		0	146,314		99,083	38,942	8,289	5.7	8,278	0	2	9	5,602	67.6	5,551	2	0	49	501	55	6	507	152	82	18	3,748	1,412	1,115	0.66	0.04

右5検診機関における職域検診
 やまがた健康推進機構 寒河江市西村山郡医師会総合健診センター 山形市医師会健診センター 山形市医師会東北支部
 日本健康管理協会山形健康センター 全日本労働福祉協会東北支部
 鶴岡地区医師会荘内地区健康センター

平成27年度～令和元年度 胃がん検診成績

< 40歳以上 男女計 >

【住民検診 県計 市町村別】

区分	A 人口 各年4月1日 現在	B 対象 者数	一次検診				要精検項目				精検項目内訳				精密検査				精検結果(発見疾病延べ数)				胃がん (確診)								
			C 受診 者数	C/B 同 左 率 (%)	D 異常 なし	判定 区分	要精 検 E 人員	E/C 率 (%)	内 視 鏡 影	直 接 撮 影	併 用	そ の 他	F 精 検 受 診 者 数	F/E 同 左 率 (%)	内 視 鏡 影	直 接 撮 影	併 用	そ の 他	生 検 再 掲	胃 が ん G	胃 が ん 疑 い	胃 ホリ ー ウ グ	十二 指 腸 潰 瘍	共 存 潰 瘍	そ の 他	異 常 なし	異 常 なし	経過 観察	G/C 陽 性 反 応 中 心 見 率 %	G/E 陽 性 反 応 中 心 見 率 %	
																															2,999
村山	H27	340,361	160,041	42,999	26.9	38,243	1,394	3,362	7.8	3,354	2	4	2	2,940	87.4	2,894	1	1	44	412	82	6	372	82	21	3	2,316	525	931	2.44	0.19
	H28	340,942	158,609	42,266	26.6	36,197	2928	3,141	7.4	3,136	0	1	4	2,689	85.6	2,620	0	0	69	290	51	13	291	83	21	0	2,175	411	771	1.62	0.12
	H29	341,321	165,061	40,699	24.7	15,540	22,163	2,996	7.4	2,992	0	1	3	2,563	85.5	2,524	1	8	30	239	60	6	232	67	23	0	2,251	365	602	2.00	0.15
	H30	341,749	163,978	39,713	24.2	16,889	20,146	2,678	6.7	2,669	0	2	7	2,256	84.2	2,245	1	0	10	223	53	6	239	84	11	1	1,860	308	583	1.98	0.13
	R元	341,489	167,976	38,700	23.0	15,433	20,808	2,459	6.4	2,443	0	0	4	2,022	82.2	1,999	1	0	22	166	49	13	354	306	530	1,598	306	530	1.99	0.13	
最上	H27	52,640	31,631	7,836	24.8	6,975	32	829	10.6	829	0	0	0	719	86.7	717	0	0	2	47	7	1	88	29	4	0	248	385	143	0.84	0.09
	H28	51,926	30,843	7,601	24.6	6,814	47	740	9.7	703	37	0	0	645	87.2	642	0	0	3	33	7	4	66	15	3	1	264	315	157	0.95	0.09
	H29	51,647	29,697	7,179	24.2	4,955	1,523	701	9.8	673	28	0	0	606	86.4	596	5	1	4	32	7	0	59	10	8	0	255	296	126	1.00	0.10
	H30	51,109	29,045	6,770	23.3	3,976	2,216	578	8.5	544	32	0	2	473	81.8	472	0	1	0	32	5	2	45	11	1	1	209	220	81	0.87	0.07
	R元	50,324	28,668	6,306	22.0	3,601	2,137	568	9.0	567	0	0	1	498	87.7	497	1	0	0	22	11	3	63	171	234	277	171	234	1.94	0.17	
置賜	H27	137,892	71,672	16,079	22.4	13,958	545	1,576	9.8	1,572	1	0	3	1,350	85.7	1,329	4	0	17	209	32	8	229	52	13	1	1,082	229	287	2.03	0.20
	H28	137,447	65,706	15,423	23.5	12,999	1,109	1,315	8.5	1,267	43	2	3	1,120	85.2	1,109	1	7	3	202	23	13	175	44	13	2	895	176	18	1.75	0.15
	H29	136,597	64,760	15,137	23.4	5,769	8,196	1,172	7.7	1,167	0	0	5	1,006	85.8	994	2	0	10	168	16	2	133	41	11	1	833	165	19	1.37	0.11
	H30	135,527	64,160	14,534	22.7	5,391	8,133	1,010	6.9	1,005	0	1	4	865	85.6	859	0	1	5	157	22	2	79	8	9	0	747	111	13	2.18	0.15
	R元	134,769	64,042	14,656	22.9	5,603	7,910	1,143	7.8	1,140	0	0	1	977	85.5	960	1	0	16	160	25	5	172	224	21	700	224	21	2.19	0.17	
庄内	H27	186,444	89,309	26,795	30.0	23,546	943	2,306	8.6	2,301	1	1	3	1,965	85.2	1,845	6	1	113	387	47	10	284	61	10	0	1,233	404	296	2.04	0.18
	H28	185,734	87,816	25,659	29.2	22,713	1,019	1,927	7.5	1,922	0	0	5	1,643	85.3	1,531	0	0	112	300	40	10	195	32	10	1	1,084	300	262	2.08	0.16
	H29	186,766	85,813	23,981	27.9	10,985	11,255	1,741	7.3	1,734	0	0	7	1,503	86.3	1,441	3	0	59	327	43	11	175	42	9	0	1,058	195	361	2.47	0.18
	H30	185,470	89,808	22,502	25.1	9,335	11,600	1,567	7.0	1,567	0	0	0	1,336	85.3	1,268	0	1	67	270	38	5	157	48	9	0	958	164	325	2.43	0.17
	R元	184,896	88,247	21,094	23.9	8,977	10,690	1,427	6.8	1,415	0	0	12	1,193	83.6	1,116	6	0	71	237	33	6	254	159	511	836	159	511	2.31	0.16	
県計	H27	717,337	352,653	93,709	26.9	82,722	2,914	8,073	9.4	8,056	4	5	8	6,974	86.0	6,785	11	2	176	1,055	168	25	973	224	48	4	4,879	1,543	1,657	2.04	0.18
	H28	716,049	342,974	90,949	26.5	78,723	5,103	7,123	7.8	7,028	80	3	12	6,097	85.6	5,902	1	7	187	825	121	40	727	174	47	4	4,418	1,202	1,208	1.70	0.13
	H29	716,331	345,331	86,996	25.2	37,249	43,137	6,610	7.6	6,566	28	1	15	5,678	85.9	5,555	11	9	103	766	126	19	599	160	51	1	4,397	1,021	1,108	1.91	0.14
	H30	713,855	346,991	83,519	24.1	35,591	42,095	5,833	7.0	5,785	32	3	13	4,930	84.5	4,844	1	3	82	682	118	15	520	151	30	2	3,774	803	1,002	2.02	0.14
	R元	711,478	348,933	80,756	23.1	33,614	41,545	5,597	6.9	5,565	0	0	18	4,690	83.8	4,572	9	0	109	585	118	27	843	860	1,296	3,411	860	1,296	2.11	0.15	

平成29年度～令和元年度 胃がん検診成績の主な推移

< 40歳以上 男女計 >

【住民検診 県計 市町村別】

区分	受診者数				一 次 検 診				精 密 検 査				陽性反応適中度				がん発見率									
	H29年度		H30年度		H29年度		H30年度		H29年度		H30年度		H29年度		H30年度		H29年度		H30年度							
	人数	率(%)	人数	率(%)	人数	率(%)	人数	率(%)	人数	率(%)	人数	率(%)	人数	率(%)	人数	率(%)	率(%)	率(%)	率(%)	率(%)						
山形市	13,663	13.138	12,820	18.6	18.1	17.5	865	750	694	6.3	5.7	5.4	772	662	607	89.2	88.3	87.5	12	13	1.73	1.73	0.09	0.10	0.09	
寒河江市	3,322	3.428	3,296	25.9	24.5	24.0	189	197	188	5.7	5.7	5.7	156	153	143	82.5	77.7	76.1	7	2	1.02	1.06	0.21	0.06	0.06	
上山市	2,268	2.132	2,209	32.5	26.6	24.8	205	194	212	9.0	9.1	9.6	175	168	172	85.4	86.6	81.1	4	4	2.06	0.94	0.18	0.19	0.09	
村山市	2,440	2.312	2,233	33.3	37.8	32.7	213	172	151	8.7	7.4	6.8	186	151	123	87.3	87.8	81.5	6	5	2.91	4.64	0.25	0.22	0.31	
天童市	5,306	5.507	5,685	28.0	29.1	30.0	520	440	388	9.8	8.0	6.8	415	359	290	79.8	81.6	74.7	5	10	2.27	1.80	0.09	0.18	0.12	
東根市	4,001	3.878	3,679	28.5	27.5	25.3	320	310	280	8.0	8.0	7.6	267	258	238	83.4	83.2	85.0	6	5	1.61	2.86	0.15	0.13	0.22	
尾花沢市	1,979	1.837	1,705	26.4	26.7	25.0	244	178	147	12.3	9.7	8.6	215	147	118	88.1	82.6	80.3	3	2	1.12	0.68	0.15	0.11	0.06	
山辺町	1,048	1.019	952	22.3	21.4	20.2	74	78	63	7.1	7.7	6.6	71	63	57	95.9	80.8	90.5	1	0	0.00	0.00	0.10	0.00	0.00	
中山町	1,194	1.159	1,088	45.6	44.4	42.2	64	58	64	5.4	5.0	5.9	56	50	55	87.5	86.2	85.9	3	1	1.72	1.56	0.25	0.09	0.09	
河北町	1,632	1.612	1,537	26.8	26.5	24.4	91	93	80	5.6	5.8	5.2	76	69	59	83.5	74.2	73.8	4	3	3.23	0.00	0.25	0.19	0.00	
西川町	1,087	1.038	1,014	43.5	37.8	31.9	32	26	35	2.9	2.5	3.5	30	26	34	93.8	100.0	97.1	3	5	19.23	11.43	0.28	0.48	0.39	
朝日町	1,001	1.000	953	38.6	46.1	35.9	48	58	51	4.8	5.8	5.4	38	43	40	79.2	74.1	78.4	2	1	1.72	3.92	0.20	0.10	0.21	
大江町	864	839	760	33.0	33.8	28.3	46	57	49	5.3	6.8	6.4	31	51	36	67.4	89.5	73.5	2	2	3.51	4.08	0.23	0.24	0.26	
大石田町	894	814	769	32.4	30.7	29.4	85	67	57	9.5	8.2	7.4	75	56	50	88.2	83.6	87.7	2	0	0.00	1.75	0.22	0.00	0.13	
村山地域計	40,699	39,713	38,700	24.7	24.2	23.0	2,996	2,678	2,459	7.4	6.7	6.4	2,563	2,256	2,022	85.5	84.2	82.2	60	53	1.98	1.99	0.15	0.13	0.13	
新庄市	2,696	2,514	2,368	21.2	20.5	19.3	244	207	196	9.1	8.2	8.3	220	186	176	90.2	89.9	89.8	1	1	0.48	2.04	0.04	0.04	0.17	
釜山市	600	508	456	30.1	25.3	22.8	59	41	57	9.8	8.1	12.5	49	33	46	83.1	80.5	80.7	0	0	0.00	0.00	0.00	0.00	0.00	
最上町	854	851	742	22.8	27.4	23.2	74	87	64	8.7	10.2	8.6	55	70	52	74.3	80.5	81.3	1	1	1.15	1.56	0.12	0.12	0.13	
舟形町	732	736	677	25.3	24.6	23.8	76	54	63	10.4	7.3	9.3	68	25	56	89.5	46.3	88.9	2	0	0.00	1.59	0.27	0.00	0.15	
真室川町	642	630	583	23.5	23.7	21.3	77	51	56	12.0	8.1	9.6	68	43	49	88.3	84.3	87.5	0	0	0.00	1.79	0.00	0.00	0.17	
大蔵村	619	546	527	37.4	35.7	35.6	63	50	44	10.2	9.2	8.3	52	38	42	82.5	76.0	95.5	0	2	0.00	4.00	6.82	0.00	0.37	0.57
鮭川村	507	467	451	32.5	23.2	22.3	62	40	49	12.2	8.6	10.9	54	35	43	87.1	87.5	87.8	3	0	0.00	0.00	0.59	0.00	0.00	
戸沢村	529	518	502	22.3	21.3	23.6	46	48	39	8.7	9.3	7.8	40	43	34	87.0	89.6	87.2	0	1	2.08	2.56	0.00	0.19	0.20	
最上地域計	7,179	6,770	6,306	24.2	23.3	22.0	701	578	568	9.8	8.5	9.0	606	473	498	86.4	81.8	87.7	7	5	0.87	1.94	0.10	0.07	0.17	
米沢市	4,265	3,994	4,607	16.8	15.7	18.2	481	432	474	11.3	10.8	10.3	428	388	427	89.0	89.8	90.1	8	9	2.08	3.16	0.19	0.23	0.33	
長井市	2,110	1,993	1,942	23.4	21.9	21.2	85	93	126	4.0	4.7	6.5	77	82	109	90.6	88.2	86.5	1	4	4.30	1.59	0.05	0.20	0.10	
南陽市	2,325	2,227	2,159	24.2	23.4	22.4	164	123	159	7.1	5.5	7.4	147	102	130	89.6	82.9	81.8	2	4	1.22	1.63	2.52	0.09	0.19	
高畠町	2,286	2,291	2,116	38.8	40.6	37.9	24	22	16	1.0	1.0	0.8	23	19	15	95.8	86.4	93.8	1	1	4.17	4.55	6.25	0.04	0.05	
川西町	1,321	1,298	1,266	35.4	37.3	35.6	122	99	115	9.2	7.6	9.1	97	78	93	79.5	78.8	80.9	2	2	1.64	2.02	1.74	0.15	0.16	
小国町	440	439	404	16.4	16.2	15.3	28	24	31	6.4	5.5	7.7	25	19	26	89.3	79.2	83.9	0	0	0.00	0.00	0.00	0.00	0.00	
白鷹町	1,686	1,633	1,527	29.4	29.3	27.6	223	181	186	13.2	11.1	12.2	171	150	143	76.7	82.9	76.9	2	1	0.90	0.55	0.54	0.12	0.06	
飯豊町	704	659	635	26.7	24.1	24.9	45	36	36	6.4	5.5	5.7	38	27	34	84.4	75.0	94.4	0	3	0.00	8.33	0.00	0.00	0.46	0.00
置賜地域計	15,137	14,534	14,956	23.4	22.7	22.9	1,172	1,010	1,143	7.7	6.9	7.8	1,006	865	977	85.8	85.6	85.5	16	22	2.18	2.19	0.11	0.15	0.17	
鶴岡市	9,488	8,866	8,419	22.1	18.5	17.8	806	702	644	8.5	7.9	7.6	684	590	512	84.9	84.0	79.5	17	17	2.11	2.42	1.71	0.18	0.19	0.13
酒田市	8,571	7,912	7,260	30.2	28.5	26.7	560	483	456	6.5	6.1	6.3	485	422	388	86.6	87.4	85.1	17	12	3.04	2.48	2.85	0.20	0.15	0.18
三川町	1,040	968	957	40.4	42.3	42.5	72	67	48	6.9	6.9	5.0	64	57	46	88.9	85.1	95.8	1	0	1.39	1.49	0.00	0.10	0.00	
庄内町	3,125	3,048	2,864	40.3	39.8	38.0	206	219	189	6.6	7.2	6.6	183	190	169	88.8	86.8	89.4	6	5	2.91	2.28	2.12	0.19	0.16	
遊佐町	1,757	1,708	1,594	42.3	41.9	40.3	97	96	90	5.5	5.6	5.6	87	77	78	89.7	80.2	86.7	2	3	2.06	3.13	5.56	0.11	0.18	0.31
庄内地域計	23,981	22,502	21,094	27.9	25.1	23.9	1,741	1,567	1,427	7.3	7.0	6.8	1,503	1,336	1,193	86.3	85.3	83.6	43	38	2.47	2.43	2.31	0.18	0.17	0.16
山形県合計	86,996	83,519	80,756	25.2	24.1	23.1	6,610	5,833	5,597	7.6	7.0	6.9	5,678	4,930	4,690	85.9	84.5	83.8	126	118	1.91	2.02	2.11	0.14	0.14	0.15

胃がん確診者の推移（住民検診）

人

年度	H25	H26	前年比較 H26-H25	H27	前年比較 H27-H26	H28	前年比較 H28-H27	H29	前年比較 H29-H28	H30	前年比較 H30-H29	R元	前年比較 R元-H30
山形市	31	24	△ 7	30	6	19	△ 11	12	△ 7	13	1	12	△ 1
寒河江市	8	6	△ 2	8	2	1	△ 7	7	6	2	△ 5	2	0
上山市	2	2	0	5	3	3	△ 2	4	1	4	0	2	△ 2
村山市	5	3	△ 2	2	△ 1	4	2	6	2	5	△ 1	7	2
天童市	8	8	0	11	3	8	△ 3	5	△ 3	10	5	7	△ 3
東根市	8	4	△ 4	7	3	8	1	6	△ 2	5	△ 1	8	3
尾花沢市	9	2	△ 7	7	5	3	△ 4	3	0	2	△ 1	1	△ 1
山辺町	3	1	△ 2	1	0	1	0	1	0	0	△ 1	0	0
中山町	1	1	0	2	1	2	0	3	1	1	△ 2	1	0
河北町	5	6	1	4	△ 2	0	△ 4	4	4	3	△ 1	0	△ 3
西川町	1	0	△ 1	0	0	0	0	3	3	5	2	4	△ 1
朝日町	4	2	△ 2	3	1	1	△ 2	2	1	1	△ 1	2	1
大江町	0	1	1	1	0	0	△ 1	2	2	2	0	2	0
大石田町	3	2	△ 1	1	△ 1	1	0	2	1	0	△ 2	1	1
村山地域計	88	62	△ 26	82	20	51	△ 31	60	9	53	△ 7	49	△ 4
新庄市	6	4	△ 2	2	△ 2	1	△ 1	1	0	1	0	4	3
金山町	0	0	0	1	1	2	1	0	△ 2	0	0	0	0
最上町	2	3	1	0	△ 3	0	0	1	1	1	0	1	0
舟形町	1	1	0	2	1	3	1	2	△ 1	0	△ 2	1	1
真室川町	2	0	△ 2	0	0	1	1	0	△ 1	0	0	1	1
大蔵村	1	0	△ 1	0	0	0	0	0	0	2	2	3	1
鮭川村	0	1	1	1	0	0	△ 1	3	3	0	△ 3	0	0
戸沢村	0	1	1	1	0	0	△ 1	0	0	1	1	1	0
最上地域計	12	10	△ 2	7	△ 3	7	0	7	0	5	△ 2	11	6
米沢市	6	9	3	7	△ 2	11	4	8	△ 3	9	1	15	6
長井市	2	2	0	5	3	2	△ 3	1	△ 1	4	3	2	△ 2
南陽市	3	3	0	6	3	2	△ 4	2	0	2	0	4	2
高畠町	5	1	△ 4	4	3	2	△ 2	1	△ 1	1	0	1	0
川西町	2	2	0	2	0	3	1	2	△ 1	2	0	2	0
小国町	0	1	1	1	0	1	0	0	△ 1	0	0	0	0
白鷹町	4	4	0	5	1	2	△ 3	2	0	1	△ 1	1	0
飯豊町	2	2	0	2	0	0	△ 2	0	0	3	3	0	△ 3
置賜地域計	24	24	0	32	8	23	△ 9	16	△ 7	22	6	25	3
鶴岡市	24	28	4	19	△ 9	13	△ 6	17	4	17	0	11	△ 6
酒田市	18	22	4	17	△ 5	17	0	17	0	12	△ 5	13	1
三川町	6	1	△ 5	2	1	4	2	1	△ 3	1	0	0	△ 1
庄内町	6	4	△ 2	3	△ 1	5	2	6	1	5	△ 1	4	△ 1
遊佐町	5	2	△ 3	6	4	1	△ 5	2	1	3	1	5	2
庄内地域計	59	57	△ 2	47	△ 10	40	△ 7	43	3	38	△ 5	33	△ 5
山形県合計	183	153	△ 30	168	15	121	△ 47	126	5	118	△ 8	118	0

令和元年度 胃がん検診(内視鏡検査)成績表【50歳以上】

【住民検診 県計 年齢区分別】

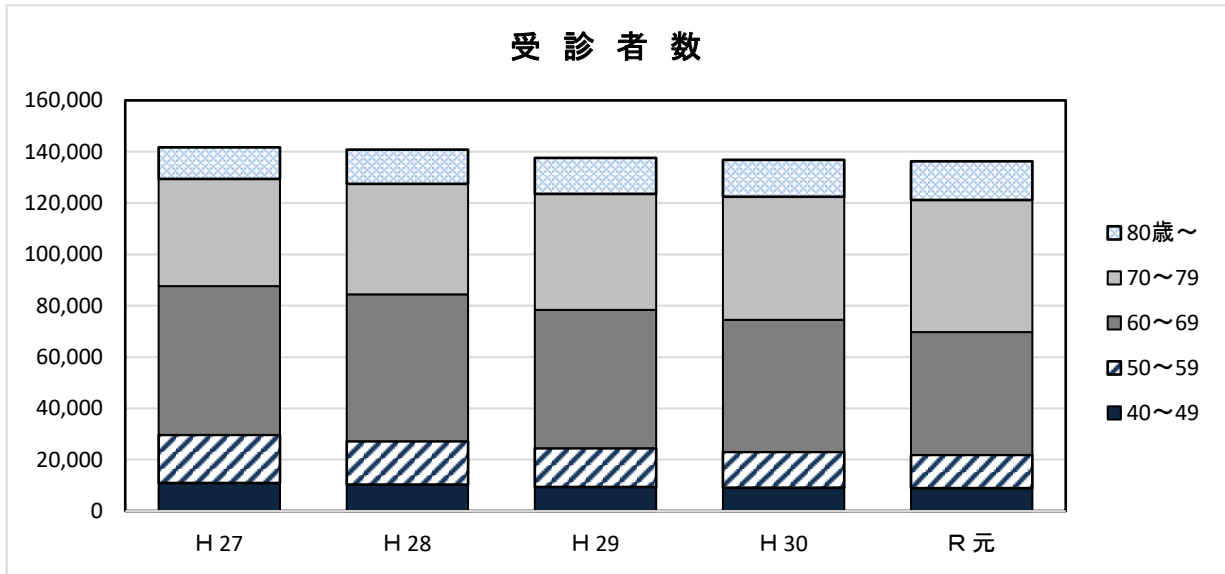
区分	A 人口 H31.4.1 現在	B 対象 者数	C 一次検診受診者数				D 一次検診			E 判定区分			F 精検受診者数		G/E 同左率(%)		H 精密検査				I 検査項目内訳				J 精検結果				K 胃がん(確診)	
			① 前年度	② 当年度	③ 2年連続 受診者	C 計	異常なし 胃がん	精検不要	要治療	要精検		F 精検受診者数	F/E 同左率(%)	内視鏡再検	生検 (一次検診)	その他	胃がんG	内数		胃がん疑い	病変その他	その他	異常なし	経過観察	G/E 陽性反応 適中度	G/C② がん発見 率				
										E 人員	E/C② 率(%)							再検査 発見がん	一次検診 発見がん											
50歳未満	49	68	29	88	...	35	27	2	4	5.9	4	100.0	2	2	0	0	0	0	0	2	0	0.00	0.00					
50～54歳	5,534	945	25	45	22	48	5.1	29	13	0	3	6.7	3	100.0	1	2	0	0	0	0	2	0	0	0.00	0.00					
55～59歳	5,991	1,258	58	79	45	92	7.3	45	27	4	3	3.8	3	100.0	0	3	0	0	0	0	2	0	0	0.00	0.00					
60～64歳	6,221	2,722	141	167	89	219	8.0	91	56	1	19	11.4	19	100.0	6	13	0	0	0	0	13	0	6	0	0.00	0.00				
65～69歳	7,563	4,344	328	399	255	472	10.9	214	158	4	23	5.8	22	95.7	4	18	0	2	0	13	0	7	0	8.70	0.50					
70～74歳	5,921	4,081	321	456	280	497	12.2	237	168	1	50	11.0	48	96.0	7	41	0	3	1	24	0	18	1	8.00	0.88					
75～79歳	4,631	3,765	156	247	152	251	6.7	134	85	1	27	10.9	27	100.0	3	24	0	2	1	15	0	10	0	7.41	0.81					
80歳以上	7,136	5,105	170	246	156	260	5.1	166	64	0	16	6.5	16	100.0	1	15	0	2	1	1	5	0	8	1	12.50	0.81				
小計(50歳以上)	42,997	22,220	1,199	1,639	999	1,839	8.3	916	571	11	141	8.6	138	97.9	22	116	0	10	5	3	74	0	51	2	7.09	0.61				
計	76,608	...	1,248	1,707	1,028	1,927	...	951	598	13	145	8.5	142	97.9	24	118	0	10	5	3	76	0	53	2	6.90	0.59				
50歳未満	31,176	...	43	58	18	83	...	42	12	0	4	6.9	4	100.0	0	4	0	0	0	0	0	4	0	0.00	0.00					
50～54歳	5,645	1,599	34	63	24	73	4.6	48	12	0	3	4.8	3	100.0	0	3	0	0	0	1	0	2	0	0.00	0.00					
55～59歳	5,911	2,040	70	102	52	120	5.9	69	29	1	3	2.9	3	100.0	1	2	0	0	0	3	0	0	0	0.00	0.00					
60～64歳	6,391	3,976	159	216	116	259	6.5	131	73	1	11	5.1	10	90.9	1	9	0	0	0	4	0	6	0	0.00	0.00					
65～69歳	7,656	5,242	277	349	208	418	8.0	188	141	0	20	5.7	19	95.0	2	17	0	0	0	14	0	5	1	0.00	0.00					
70～74歳	6,151	5,008	260	421	222	459	9.2	245	156	0	20	4.8	17	85.0	2	15	0	2	2	0	8	0	7	1	10.00	0.48				
75～79歳	5,683	5,172	159	253	139	273	5.3	145	87	1	20	7.9	17	85.0	3	14	0	0	0	8	0	9	0	0.00	0.00					
80歳以上	13,870	9,978	154	241	136	259	2.6	152	61	1	27	11.2	24	88.9	2	22	0	1	1	0	12	0	11	0	3.70	0.41				
小計(50歳以上)	51,307	33,015	1,113	1,645	897	1,861	5.6	978	559	4	104	6.3	93	89.4	11	82	0	3	3	0	50	0	40	2	2.88	0.18				
計	82,483	...	1,156	1,703	915	1,944	...	1,020	571	4	108	6.3	97	89.8	11	86	0	3	3	0	50	0	44	2	2.78	0.18				
50歳未満	64,787	...	92	126	47	171	...	77	39	2	8	6.3	8	100.0	2	6	0	0	0	2	0	6	0	0.00	0.00					
50歳以上	94,304	55,235	2,312	3,284	1,896	3,700	6.7	1,894	1,130	15	245	7.5	231	94.3	33	198	0	13	8	5	3	124	0	91	4	5.31	0.40			
合計	159,091	...	2,404	3,410	1,943	3,871	...	1,971	1,169	17	253	7.4	239	94.5	35	204	0	13	8	5	3	126	0	97	4	5.14	0.38			
実施 再掲	0	0	0	0	...	0	0	0	0	0.0	0	0.0	0	0	0	0	0	0	0	0	0	0	0.00	0.00				
未実施 掲	92	126	47	171	...	77	39	2	8	6.3	8	100.0	2	6	0	0	0	2	0	6	0	0	0.00	0.00				
50歳 以上 施設	0	0	0	0	...	0	0	0	0	0.0	0	0.0	0	0	0	0	0	0	0	0	0	0	0	0.00	0.00			
50歳 以上 施設	2,312	3,284	1,896	3,700	...	1,894	1,130	15	245	7.5	231	94.3	33	198	0	13	8	5	3	124	0	91	4	5.31	0.40			
計	2,312	3,284	1,896	3,700	...	1,894	1,130	15	245	7.5	231	94.3	33	198	0	13	8	5	3	124	0	91	4	5.31	0.40			

山形県大腸がん検診の推移（住民検診分）

資料 2

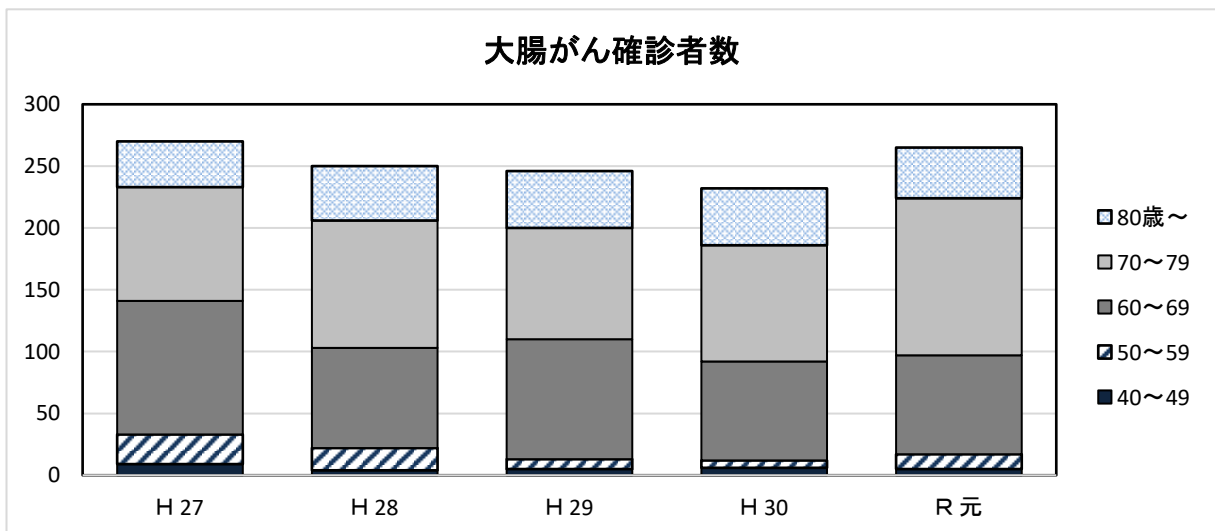
① 大腸がん検診受診者数及び受診率の推移

年度 年齢	40～49	50～59	60～69	70～79	80歳～	合計(人)	受診率(%)
H 27	10,920	18,751	57,967	41,756	12,309	141,703	38.7
H 28	10,310	16,895	57,215	43,055	13,326	140,801	39.4
H 29	9,362	15,119	53,897	45,181	14,028	137,587	38.3
H 30	9,086	13,930	51,481	47,965	14,379	136,841	38.5
R 元	8,900	12,964	47,859	51,452	15,080	136,255	38.3
R元年度構成割合(%)	6.5	9.5	35.1	37.8	11.1	100.0	



② 大腸がん検診者数の推移

年度 年齢	40～49	50～59	60～69	70～79	80歳～	合計(人)	がん発見率
H 27	9	24	108	92	37	270	0.19
H 28	4	18	81	103	44	250	0.18
H 29	5	8	97	90	46	246	0.18
H 30	6	6	80	94	46	232	0.17
R 元	5	12	80	127	41	265	0.19
R元年度構成割合(%)	1.9	4.5	30.2	47.9	15.5	100.0	



山形県大腸がん検診成績の推移 《 項目別 》 【住民検診分】

1 受診者数

人

年度	40～44	45～49	50～54	55～59	60～64	65～69	70～74	75～79	80～	合計
平成27年度	5,584	5,336	7,126	11,625	23,423	34,544	24,002	17,754	12,309	141,703
平成28年度	5,244	5,066	6,248	10,647	21,601	35,614	24,582	18,473	13,326	140,801
平成29年度	4,688	4,674	5,657	9,462	19,119	34,778	26,813	18,368	14,028	137,587
平成30年度	4,488	4,598	5,376	8,554	17,890	33,591	28,661	19,304	14,379	136,841
令和元年度	4,370	4,530	5,076	7,888	16,382	31,477	31,516	19,936	15,080	136,255

2 受診率

%

年度	40～44	45～49	50～54	55～59	60～64	65～69	70～74	75～79	80～	合計
平成27年度	26.3	30.2	35.0	41.7	49.8	60.8	48.9	36.0	15.9	38.7
平成28年度	25.2	28.0	31.9	39.5	49.3	60.7	52.5	38.7	17.7	39.4
平成29年度	23.5	26.6	31.8	40.2	47.8	58.3	55.6	38.0	16.7	38.3
平成30年度	22.7	26.1	31.0	38.0	47.8	57.3	57.0	40.4	17.1	38.5
令和元年度	22.1	25.4	29.5	36.2	45.1	55.0	59.9	41.1	17.8	38.3

3 要精検者数

人

年度	40～44	45～49	50～54	55～59	60～64	65～69	70～74	75～79	80～	合計
平成27年度	298	272	341	602	1,363	2,381	1,683	1,567	1,418	9,925
平成28年度	223	246	279	503	1,155	2,329	1,755	1,600	1,434	9,524
平成29年度	219	186	236	459	1,007	2,274	1,974	1,502	1,494	9,351
平成30年度	180	194	214	380	937	1,962	1,934	1,570	1,539	8,910
令和元年度	191	184	226	370	896	1,930	2,230	1,678	1,616	9,321

4 精検受診者数

人

年度	40～44	45～49	50～54	55～59	60～64	65～69	70～74	75～79	80～	合計
平成27年度	209	199	242	475	1,091	2,015	1,453	1,390	1,124	8,198
平成28年度	148	168	189	354	872	1,820	1,480	1,348	1,152	7,531
平成29年度	149	120	163	334	756	1,815	1,639	1,286	1,186	7,448
平成30年度	127	127	147	258	696	1,565	1,571	1,334	1,215	7,040
令和元年度	131	114	152	281	662	1,525	1,831	1,426	1,250	7,372

5 精検受診率

%

年度	40～44	45～49	50～54	55～59	60～64	65～69	70～74	75～79	80～	合計
平成27年度	70.1	73.2	71.0	78.9	80.0	84.6	86.3	88.7	79.3	82.6
平成28年度	66.4	68.3	67.7	70.4	75.5	78.1	84.3	84.3	80.3	79.1
平成29年度	68.0	64.5	69.1	72.8	75.1	79.8	83.0	85.6	79.4	79.6
平成30年度	70.6	65.5	68.7	67.9	74.3	79.8	81.2	85.0	78.9	79.0
令和元年度	68.6	62.0	67.3	75.9	73.9	79.0	82.1	85.0	77.4	79.1

6 大腸がん確診者数

人

年度	40～44	45～49	50～54	55～59	60～64	65～69	70～74	75～79	80～	合計
平成27年度	6	3	5	19	32	76	46	46	37	270
平成28年度	1	3	9	9	28	53	52	51	44	250
平成29年度	1	4	3	5	27	70	52	38	46	246
平成30年度	3	3	1	5	24	56	52	42	46	232
令和元年度	3	2	4	8	22	58	79	48	41	265

7 がん発見率

%

年度	40～44	45～49	50～54	55～59	60～64	65～69	70～74	75～79	80～	合計
平成27年度	0.11	0.06	0.07	0.16	0.14	0.22	0.19	0.26	0.30	0.19
平成28年度	0.02	0.06	0.14	0.08	0.13	0.15	0.21	0.28	0.33	0.18
平成29年度	0.02	0.09	0.05	0.05	0.14	0.20	0.19	0.21	0.33	0.18
平成30年度	0.07	0.07	0.02	0.06	0.13	0.17	0.18	0.22	0.32	0.17
令和元年度	0.07	0.04	0.08	0.10	0.13	0.18	0.25	0.24	0.27	0.19

<参考>山形県における結腸及び直腸S状結腸移行部の悪性新生物による死亡者数(人口動態統計)人

暦年	～44	45～49	50～54	55～59	60～64	65～69	70～74	75～79	80～	合計
平成26年度	1	9	10	16	34	45	50	65	293	523
平成27年度	2	4	8	14	28	38	54	65	308	521
平成28年度	8	3	13	12	41	50	43	63	354	587
平成29年度	4	5	10	9	27	42	38	70	308	513
平成30年度	4	5	9	20	25	55	53	65	289	525

令和元年度大腸がん検診成績表

< 40歳以上 男女計 >

【住民検診 県計 市町村別】

区分	A 人口 31.4.1 現在	B 対象 数	C 検診受 診者数	C/B 同左 率 %	D 材料 不適 人員	E 便潜血 陰性 人員	F 要精検 人員	F/C 同要 精検 率 %	G 精密検 査受診 者数	G/F 同左 精検 受診率 %	精検項目内訳				精検結果				大腸がん (確診)				
											内視鏡 注腸 xp	内視鏡 注腸XP 併用	そ の 他	直腸 がん 確診 ①	結腸 がん 確診 ②	結腸 がん 疑い ③	大腸 がん 疑い	大腸 ポリー プ	その他 の大腸 疾患	異常 なし	H ①②③ の計	H/F 陽性反 応適中 度 %	H/C がん 発見率 %
山形市	152,118	73,413	20,884	28.4	0	19,505	1,379	6.6	1,123	81.4	10	1,098	1	13	11	2	617	68	410	41	2.97	0.20	
寒河江市	25,828	13,746	5,147	37.4	0	4,849	298	5.8	248	83.2	7	225	0	16	7	4	129	19	98	5	1.68	0.10	
上市市	21,200	9,261	3,923	42.4	0	3,673	250	6.4	200	80.0	6	196	1	0	3	2	134	13	50	11	4.40	0.28	
村山市	16,571	7,205	3,697	51.3	0	3,461	236	6.4	187	79.2	8	177	0	2	8	3	106	19	58	5	2.12	0.14	
天童市	38,023	18,960	8,495	44.8	0	7,897	598	7.0	441	73.7	4	423	0	2	16	5	270	39	147	9	1.51	0.11	
東根市	27,879	14,549	5,999	41.2	0	5,633	366	6.1	281	76.8	4	261	1	3	16	9	166	23	81	14	3.83	0.23	
尾花沢市	11,276	6,832	2,815	41.2	0	2,649	166	5.9	142	85.5	0	138	0	0	4	6	91	10	33	11	6.63	0.39	
山辺町	9,385	4,707	1,627	34.6	0	1,524	103	6.3	88	85.4	2	85	0	1	2	3.0	36	4	42	6	5.83	0.37	
中山町	7,548	2,812	1,756	62.4	0	1,646	110	6.3	89	80.9	0	63	0	0	0	3	55	9	23	3	2.73	0.17	
河北町	12,423	6,304	2,729	43.3	0	2,544	185	6.8	144	77.8	0	114	0	9	21	2	96	17	31	3	1.62	0.11	
西川町	3,916	3,141	1,252	39.9	0	1,197	55	4.4	35	63.6	0	35	0	0	0	1	17	7	11	1	1.82	0.08	
朝日町	4,921	2,795	1,327	47.5	0	1,231	96	7.2	67	69.8	0	62	0	3	2	0	43	9	16	1	1.04	0.08	
大江町	5,427	3,006	1,190	39.6	0	1,123	67	5.6	51	76.1	0	46	0	5	0	1	31	3	17	1	1.49	0.08	
大石田町	4,974	2,616	1,237	47.3	0	1,165	72	5.8	58	80.6	0	46	0	0	12	0	32	1	25	1	1.39	0.08	
村山地域計	341,489	169,347	62,078	36.7	0	58,097	3,981	6.4	3,154	79.2	27	2,969	3	80	102	24	61	9	1,042	112	2.81	0.18	
新庄市	23,110	12,427	4,068	32.7	0	3,762	306	7.5	269	87.9	1	251	0	0	18	3	5	2	132	9	2.94	0.22	
金山町	3,560	1,999	875	43.8	0	799	76	8.7	53	69.7	0	40	0	0	13	0	19	4	27	2	2.63	0.23	
最上町	6,052	3,529	1,274	36.1	0	1,148	126	9.9	100	79.4	0	91	0	1	8	0	39	18	42	1	0.79	0.08	
舟形町	3,787	2,794	969	34.7	0	892	77	7.9	65	84.4	0	59	0	0	6	1	28	2	35	1	1.30	0.10	
真室川町	5,261	2,735	1,090	39.9	0	990	100	9.2	69	69.0	0	67	1	0	1	3	44	4	21	4	4.00	0.37	
大蔵村	2,242	1,480	724	48.9	0	680	44	6.1	41	93.2	0	39	0	0	2	0	25	4	13	0	0.00	0.00	
鮭川村	3,021	2,043	698	34.2	0	647	51	7.3	44	86.3	0	32	0	0	12	0	17	4	23	0	0.00	0.00	
戸沢村	3,291	2,183	763	35.0	0	708	55	7.2	44	80.0	0	42	0	0	2	0	18	1	24	1	1.82	0.13	
戸上地域計	50,324	29,190	10,461	35.8	0	9,626	835	8.0	685	82.0	1	621	1	1	62	7	10	4	305	52	3.17	0.17	
米沢市	51,743	25,368	6,994	27.6	0	6,428	566	8.1	462	81.6	7	449	0	2	11	7	0	244	42	161	25	4.42	0.36
長井市	17,673	9,171	3,110	33.9	0	2,909	201	6.5	168	83.6	0	160	0	0	8	2	103	25	37	5	2.49	0.16	
南陽市	20,593	10,311	3,625	35.2	0	3,415	210	5.8	163	77.6	1	160	0	0	3	0	102	19	45	1	0.48	0.03	
高畠町	15,078	6,217	3,311	53.3	0	3,119	192	5.8	154	80.2	1	152	0	0	2	4	95	11	40	7	3.65	0.21	
川西町	10,377	3,863	2,007	52.0	0	1,885	122	6.1	107	87.7	1	101	0	1	5	0	68	8	30	1	0.82	0.05	
小国町	5,360	2,915	696	23.9	0	637	59	8.5	46	78.0	0	45	0	0	1	0	27	9	11	1	1.69	0.14	
白鷹町	9,393	5,532	2,247	40.6	0	2,104	143	6.4	119	83.2	1	52	49	8	10	3	100	4	10	5	3.50	0.22	
飯豊町	4,552	2,549	978	38.4	0	924	54	5.5	45	83.3	0	40	1	0	4	0	28	3	14	0	0.00	0.00	
置賜地域計	134,769	65,926	22,968	34.8	0	21,421	1,547	6.7	1,264	81.7	13	1,159	50	11	44	21	6	767	121	348	45	2.91	0.20
鶴岡市	85,726	50,221	19,591	39.0	0	18,143	1,448	7.4	1,100	76.0	1	1,007	0	1	92	14	3	537	202	319	39	2.69	0.20
酒田市	69,884	27,242	13,214	48.5	0	12,319	895	6.8	688	76.9	6	626	5	0	57	6	4	369	51	236	28	3.13	0.21
三川町	4,700	2,436	1,348	55.3	2	1,245	101	7.5	84	83.2	0	83	0	0	1	3	52	7	24	6	5.94	0.45	
庄内町	14,469	7,543	3,956	52.4	0	3,604	352	8.9	265	75.3	2	265	0	0	0	10	2	142	31	78	12	3.41	0.30
遊佐町	10,117	4,200	2,639	62.8	0	2,477	162	6.1	132	81.5	2	123	1	1	7	2	74	16	42	5	3.09	0.19	
庄内地域計	184,896	91,642	40,748	44.5	2	37,788	2,958	7.3	2,269	76.7	25	2,104	6	2	157	25	10	1,174	307	699	90	3.04	0.22
山形県合計	711,478	356,105	136,255	38.3	2	126,932	9,321	6.8	7,372	79.1	66	6,853	60	94	365	66	29	4,069	721	2,406	265	2.84	0.19

平成30年度大腸がん検診成績表

< 40歳以上 男女計 >

【住民検診 県計 市町村別】

区分	A 人口 30.4.1 現在	B 対象 数	C 検診受 診者数	C/B 同左 率 %	D 材料 不適 人員	E 便潜血 陰性 人員	F 要精検 人員	F/C 同要 精検 率 %	G 精密検 査受診 者数	G/F 同左 精検 受診率 %	精検項目内訳					精検結果					大腸がん (確診)						
											内視鏡 注腸 xp	内視鏡 注腸XP 併用	その他	直腸 がん 確診 ①	S状結 腸がん 確診 ②	結腸 がん 確診 ③	大腸 がん 疑い	大腸 ポリー プ	その他 の大腸 疾患	異常 なし	H ①②③ の計	H/F 陽性反 応適中 度 %	H/C がん 発見率 %	大腸がん の計	H/F 陽性反 応適中 度 %	H/C がん 発見率 %	
																											注腸 xp
山形市	151,603	72,447	20,651	28.5	0	19,400	1,251	6.1	1,029	82.3	1,007	2	13	7	10	6	19	2	570	135	319	35	2.80	0.17			
寒河江市	25,836	13,985	5,118	36.6	0	4,817	301	5.9	238	79.1	209	0	21	8	1	4	7	3	102	35	90	12	3.99	0.23			
上市市	21,234	8,492	3,649	43.0	0	3,433	216	5.9	180	83.3	179	0	0	1	1	2	0	0	112	30	39	3	1.39	0.08			
村山市	17,002	7,636	3,724	48.8	0	3,520	204	5.5	160	78.4	148	0	6	6	0	1	2	0	91	36	37	3	1.47	0.08			
天童市	37,757	18,940	8,527	45.0	0	7,911	616	7.2	461	74.8	441	3	5	12	3	4	7	0	263	49	148	14	2.27	0.16			
東根市	27,636	14,118	5,956	42.2	0	5,652	304	5.1	236	77.6	223	2	5	6	3	3	4	0	125	50	61	10	3.29	0.17			
尾花沢市	11,449	6,890	2,902	42.1	0	2,742	160	5.5	129	80.6	122	0	0	7	1	0	5	0	81	14	31	6	3.75	0.21			
山辺町	9,418	4,751	1,674	35.2	0	1,576	98	5.9	77	78.6	73	0	3	1	2	1.0	0	0	30	16	30	3	3.06	0.18			
中山町	7,572	2,831	1,772	62.6	0	1,671	101	5.7	90	89.1	53	0	35	2	1	1	1	1	49	17	27	3	2.97	0.17			
河北町	12,492	6,074	2,768	45.6	0	2,602	166	6.0	128	77.1	114	0	8	6	1	2	2	0	80	13	37	5	3.01	0.18			
西川町	3,979	2,861	1,222	42.7	0	1,128	94	7.7	53	56.4	43	0	1	9	1	0	0	0	23	16	17	1	1.06	0.08			
朝日町	5,017	2,308	1,334	57.8	0	1,225	109	8.2	83	76.1	72	0	8	3	0	0	0	0	53	12	22	0	0.00	0.00			
大江町	5,715	2,771	1,217	43.9	0	1,155	62	5.1	39	62.9	36	0	1	2	0	0	0	0	21	5	14	0	0.00	0.00			
大石田町	5,039	2,649	1,263	47.7	0	1,192	71	5.6	57	80.3	46	1	2	8	0	0	2	0	31	2	23	2	2.82	0.16			
村山地域計	341,749	166,753	61,777	37.0	0	58,024	3,753	6.1	2,960	78.9	2,766	8	108	78	24	24	49	6	1,631	430	895	97	2.58	0.16			
新庄市	23,152	12,403	4,149	33.5	0	3,840	309	7.4	254	82.2	236	0	0	18	4	1	6	2	103	18	124	11	3.56	0.27			
金山町	3,792	2,009	931	46.3	0	851	80	8.6	60	75.0	51	1	1	7	1	0	0	1	29	5	24	1	1.25	0.11			
最上町	6,100	3,327	1,307	39.3	0	1,182	125	9.6	87	69.6	76	0	0	11	1	1	0	2	20	25	38	2	1.60	0.15			
舟形町	3,841	3,151	1,029	32.7	0	969	60	5.8	25	41.7	25	0	0	0	0	1	0	0	11	0	14	1	1.67	0.10			
真室川町	5,599	2,656	1,099	41.4	0	1,008	91	8.3	76	83.5	75	0	0	1	0	1	3	0	40	17	25	4	4.40	0.36			
大蔵村	2,282	1,530	727	47.5	0	671	56	7.7	41	73.2	41	0	0	0	0	0	0	0	30	0	12	2	3.57	0.28			
鮭川村	3,005	2,042	652	31.9	0	602	50	7.7	42	84.0	37	1	0	4	0	0	1	0	18	1	23	1	2.00	0.15			
戸沢村	3,338	2,477	735	29.7	0	691	44	6.0	34	77.3	33	0	0	1	0	0	0	0	8	0	25	1	2.27	0.14			
戸上地域計	51,109	29,595	10,629	35.9	0	9,814	815	7.7	619	76.0	574	2	1	42	8	4	11	5	259	66	285	23	2.82	0.22			
米沢市	51,856	25,432	6,724	26.4	0	6,262	462	6.9	393	85.1	383	0	0	10	1	8	9	0	204	67	120	18	3.90	0.27			
長井市	17,867	9,093	2,962	32.8	0	2,776	206	6.9	161	78.2	152	0	0	9	3	1	1	0	72	46	46	5	2.43	0.17			
南陽市	20,697	10,142	3,565	35.2	0	3,370	195	5.5	159	82.1	156	0	0	3	0	1	2	0	88	39	38	3	1.54	0.08			
高畠町	15,145	6,292	3,318	52.7	0	3,104	214	6.4	185	86.4	182	0	0	3	1	0	1	2	110	12	59	2	0.93	0.06			
川西町	10,448	3,820	2,024	53.0	0	1,895	129	6.4	101	78.3	100	0	0	1	1	1	0	0	57	20	24	2	1.55	0.10			
小国町	5,437	2,933	702	23.9	0	664	38	5.4	34	89.5	34	0	0	0	0	0	0	0	25	6	3	1	2.63	0.14			
白鷹町	9,297	5,571	2,320	41.6	0	2,198	122	5.3	81	66.4	81	0	0	0	0	0	0	0	49	40	7	0	0.00	0.00			
飯豊町	4,780	2,762	981	35.5	0	913	68	6.9	59	86.8	57	0	0	0	2	3	0	0	31	12	16	3	4.41	0.31			
置賜地域計	135,527	66,045	22,616	34.2	0	21,182	1,434	6.3	1,173	81.8	1,145	0	0	28	10	11	13	3	636	242	313	34	2.37	0.15			
鶴岡市	85,726	50,947	20,020	39.3	0	18,553	1,467	7.3	1,154	78.7	1,056	1	5	92	5	92	20	3	497	287	382	40	2.73	0.20			
酒田市	70,259	27,766	13,497	48.6	0	12,634	863	6.4	670	77.6	649	3	3	15	4	4	9	5	386	59	203	17	1.97	0.13			
三川町	4,701	2,476	1,360	54.9	5	1,270	85	6.3	72	84.7	68	0	0	4	2	1	3	0	36	8	25	6	7.06	0.44			
庄内町	14,546	7,654	4,326	56.5	0	3,998	328	7.6	251	76.5	250	1	0	0	2	1	6	0	136	20	86	9	2.74	0.21			
遊佐町	10,238	4,371	2,616	59.8	0	2,451	165	6.3	141	85.5	133	1	1	6	3	1	2	1	67	25	42	6	3.64	0.23			
庄内地域計	185,470	93,214	41,819	44.9	5	38,906	2,908	7.0	2,288	78.7	2,156	6	9	117	16	22	40	9	1,122	399	738	78	2.68	0.19			
山形県合計	713,855	355,607	136,841	38.5	5	127,926	8,910	6.5	7,040	79.0	6,641	16	118	265	58	61	113	23	3,648	1,137	2,231	232	2.60	0.17			

令和元年度大腸がん検診成績表

区分	精検項目内訳											精検結果					【住民検診 県計 年齢区分別】		
	A 人口 31,411 現在	B 対象者数	C 検診受診者数	C/B 同左率 (%)	D 材料不適人員	E 便潜血陰性人員	F 要精検人員	F/C 同要精検率	G 精密検査受診者数	G/F 同左精検受診率	精検結果(発見疾患延べ数)			異常なし	H ①②③の計	H/F 陽性反応 適中率	H/C がん発見率		
											内視鏡	注腸xp	注腸xp併用					内視鏡注腸xp併用	直腸がん検診①
40歳未満	179,774	...	438	...	1	421	16	3.7	10	62.5	8	0	1	0	0	0	0.00	0.00	
40~44歳	35,076	8,874	1,690	19.0	0	1,622	68	4.0	40	58.8	39	0	1	1	0	0	1.47	0.06	
45~49歳	34,747	7,775	1,723	22.2	0	1,649	74	4.3	46	62.2	45	0	1	0	1	0	1.35	0.06	
50~54歳	32,150	7,219	1,757	24.3	0	1,659	98	5.6	61	62.2	58	1	0	0	0	1	0.00	0.00	
55~59歳	35,198	8,737	2,572	29.4	0	2,419	153	5.9	105	68.6	100	0	2	3	0	1	3.27	0.19	
60~64歳	38,865	14,942	5,609	37.5	1	5,174	434	7.7	288	66.4	273	0	1	14	3	1	2.07	0.16	
65~69歳	45,700	26,151	13,322	50.9	0	12,266	1,056	7.9	767	72.6	717	0	15	35	13	7	2.94	0.23	
70~74歳	36,707	24,498	14,808	60.4	0	13,509	1,299	8.8	1,026	79.0	980	1	13	32	10	16	3.62	0.32	
75~79歳	27,889	21,205	9,430	44.5	0	8,453	977	10.4	810	82.9	766	0	7	37	8	4	2.97	0.31	
80歳以上	44,769	30,195	7,561	25.0	1	6,616	944	12.5	730	77.3	650	0	16	64	7	4	2.75	0.34	
小計(40歳以上)	331,101	149,596	58,472	39.1	2	53,367	5,103	8.7	3,873	75.9	3,628	2	55	188	42	33	74	2.92	0.25
男性計	510,875	...	58,910	...	3	53,788	5,119	8.7	3,883	75.9	3,636	2	56	189	42	33	74	2.91	0.25
40歳未満	169,575	...	527	...	0	502	25	4.7	18	72.0	16	0	0	2	0	0	0.00	0.00	
40~44歳	33,237	10,865	2,680	24.7	0	2,557	123	4.6	91	74.0	87	0	0	4	1	0	1.63	0.07	
45~49歳	34,084	10,028	2,807	28.0	0	2,697	110	3.9	68	61.8	64	0	1	3	0	0	0.91	0.04	
50~54歳	32,718	9,960	3,319	33.3	0	3,191	128	3.9	91	71.1	86	1	1	3	1	2	3.13	0.12	
55~59歳	35,790	13,046	5,316	40.7	0	5,099	217	4.1	176	81.1	157	3	2	14	0	3	1.38	0.06	
60~64歳	39,502	21,403	10,773	50.3	0	10,311	462	4.3	374	81.0	349	5	4	16	3	5	2.81	0.12	
65~69歳	46,111	31,075	18,155	58.4	0	17,281	874	4.8	758	86.7	703	14	9	32	7	4	3.09	0.15	
70~74歳	38,250	28,140	16,708	59.4	0	15,777	931	5.6	805	86.5	758	13	8	26	7	9	3.44	0.19	
75~79歳	34,485	27,292	10,506	38.5	0	9,805	701	6.7	616	87.9	569	13	6	28	4	2	2.71	0.18	
80歳以上	86,200	54,700	7,519	13.7	0	6,847	672	8.9	520	77.4	452	9	8	51	1	1	2.23	0.20	
小計(40歳以上)	380,377	206,509	77,783	37.7	0	73,565	4,218	5.4	3,499	83.0	3,225	58	39	177	24	26	66	2.75	0.15
女性計	549,952	...	78,310	...	0	74,067	4,243	5.4	3,517	82.9	3,241	58	39	179	24	26	66	2.73	0.15
40歳未満	349,349	...	965	...	1	923	41	4.2	28	68.3	24	0	1	3	0	0	0.00	0.00	
40歳以上	711,478	356,105	136,255	38.3	2	126,932	9,321	6.8	7,372	79.1	6,853	60	94	365	66	59	140	2.84	0.19
合計	1,060,827	...	137,220	...	3	127,855	9,362	6.8	7,400	79.0	6,877	60	95	388	66	59	140	2.83	0.19

平成30年度大腸がん検診成績表

【住民検診 県計 年齢区分別】

区分	A 人口 30.4.1 現在	B 対象 者数	C 検診受 診者数	C/B 同左 率 (%)	D 材料 不適 人員	E 便潜血 陰性 人員	F 要精検 人員	F/C 同要 精検 率	G 精密検 査受診 者数	G/F 同左 精検 受診率	精検項目内訳				精検結果					大腸がん (確診)				
											内視鏡	注腸 xp	注腸 XP 併用	その他	直腸 がん 確診 (1)	S状結 腸がん 確診 (2)	結腸 がん 確診 (3)	大腸 がん 疑い	大腸 ポリー プ	その他 の大腸 疾患	異常 なし	H ①②③ の計	H/F 陽性 反応 適中	H/C がん 発見率
40歳未満	196,039	...	431	...	0	411	20	4.6	12	60.0	12	0	0	0	0	0	0	0	0	0	0	0	0.00	0.00
40~44歳	35,555	8,729	1,697	19.4	0	1,628	69	4.1	46	66.7	45	0	1	0	1	0	16	5	22	3	4.35	0.18		
45~49歳	34,232	7,692	1,713	22.3	0	1,643	70	4.1	47	67.1	47	0	0	0	1	0	17	13	15	2	2.86	0.12		
50~54歳	32,346	7,299	1,843	25.3	0	1,748	95	5.2	55	57.9	53	0	0	0	0	0	31	7	18	0	0.00	0.00		
55~59歳	36,023	8,990	2,814	31.3	0	2,668	146	5.2	86	58.9	78	0	0	0	0	0	45	14	27	2	1.37	0.07		
60~64歳	39,660	15,470	6,230	40.3	1	5,785	444	7.1	294	66.2	285	0	5	4	6	3	4	1	191	48	54	13	2.93	0.21
65~69歳	47,157	27,192	14,654	53.9	0	13,528	1,126	7.7	845	75.0	797	0	12	36	14	12	9	4	496	134	203	35	3.11	0.24
70~74歳	34,533	23,116	13,548	58.6	0	12,351	1,197	8.8	942	78.7	886	2	20	34	8	10	13	4	583	161	212	31	2.59	0.23
75~79歳	27,265	20,701	8,989	43.4	0	8,141	848	9.4	713	84.1	676	0	16	21	5	4	1	439	112	164	21	2.48	0.23	
80歳以上	45,081	30,031	7,211	24.0	1	6,311	899	12.5	717	79.8	667	1	14	35	6	6	2	428	115	172	24	2.67	0.33	
小計(40歳以上)	331,852	149,220	58,699	39.3	2	53,803	4,894	8.3	3,745	76.5	3,534	3	67	141	42	36	53	12	2,246	609	887	131	2.68	0.22
男性計	527,891	...	59,130	...	2	54,214	4,914	8.3	3,757	76.5	3,546	3	67	141	42	36	53	12	2,251	613	891	131	2.67	0.22
40歳未満	185,375	...	588	...	2	557	29	4.9	19	65.5	17	0	1	1	0	0	0	0	4	2	14	0	0.00	0.00
40~44歳	33,797	11,057	2,791	25.2	0	2,680	111	4.0	81	73.0	79	0	0	2	0	0	0	16	11	54	0	0.00	0.00	
45~49歳	33,673	9,938	2,885	29.0	0	2,761	124	4.3	80	64.5	77	1	0	2	0	0	1	0	23	11	46	1	0.81	0.03
50~54歳	32,879	10,022	3,533	35.3	0	3,414	119	3.4	92	77.3	90	0	2	0	0	0	1	0	33	8	53	1	0.84	0.03
55~59歳	36,939	13,542	5,740	42.4	0	5,506	234	4.1	172	73.5	161	2	3	6	1	1	1	1	69	23	79	3	1.28	0.05
60~64歳	39,879	21,946	11,660	53.1	0	11,167	493	4.2	402	81.5	378	2	8	14	3	5	3	4	152	73	173	11	2.23	0.09
65~69歳	47,185	31,442	18,937	60.2	1	18,100	836	4.4	720	86.1	688	2	11	19	3	8	10	3	317	113	285	21	2.51	0.11
70~74歳	36,612	27,163	15,113	55.6	0	14,376	737	4.9	629	85.3	597	2	9	21	3	3	15	1	282	98	243	21	2.85	0.14
75~79歳	34,271	27,137	10,315	38.0	2	9,591	722	7.0	621	86.0	581	1	11	28	5	2	14	1	271	107	236	21	2.91	0.20
80歳以上	86,768	54,140	7,168	13.2	0	6,528	640	8.9	498	77.8	456	3	7	32	1	6	15	1	239	84	175	22	3.44	0.31
小計(40歳以上)	382,003	206,387	78,142	37.9	3	74,123	4,016	5.1	3,295	82.0	3,107	13	51	124	16	25	60	11	1,402	528	1,344	101	2.51	0.13
女性計	567,378	...	78,730	...	5	74,680	4,045	5.1	3,314	81.9	3,124	13	52	125	16	25	60	11	1,406	530	1,358	101	2.50	0.13
40歳未満	381,414	...	1,019	...	2	988	49	4.8	31	63.3	29	0	1	1	0	0	0	0	9	6	18	0	0.00	0.00
40歳以上	713,855	355,607	136,841	38.5	5	127,926	8,910	6.5	7,040	79.0	6,641	16	118	265	58	61	113	23	3,648	1,137	2,231	232	2.60	0.17
合計	1,095,269	...	137,860	...	7	128,894	8,959	6.5	7,071	78.9	6,670	16	119	266	58	61	113	23	3,657	1,143	2,249	232	2.59	0.17

大腸がん検診 精密検査項目「その他」の内訳について

	精密検査 検査内容										その他	E S D	※その他	(記載不明なし)	その他計	
	受精密検査者数	内視鏡	注腸x p	内視鏡・併注腸用腸	大腸CT	便潜血	(後日判明分)	ポリペクトミ	カブ内視鏡	超音波検査						直腸鏡検査
R元	人数	7,372	6,853	60	94	103	35	0	23	0	0	0	0	129	75	365
	割合	100.0%	93.0%	0.8%	1.3%	1.4%	0.5%	0.0%	0.3%	0.0%	0.0%	0.0%	0.0%	1.7%	1.0%	5.0%
	「その他」内の割合	100.0%	-	-	-	28.2%	9.6%	0.0%	6.3%	0.0%	0.0%	0.0%	0.0%	35.3%	20.5%	100.0%
	村山地域計	3,154	2,969	3	80	50	9	0	12	0	0	0	0	8	23	102
	最上地域計	685	621	1	1	28	15	0	0	0	0	0	0	19	0	62
H30	区内	1,264	1,159	50	11	16	3	0	11	0	0	0	0	6	8	44
	庄内地域計	2,269	2,104	6	2	9	8	0	0	0	0	0	0	96	44	157
	人数	7,040	6,641	16	118	85	24	2	20	1	1	1	1	114	17	265
	割合	100.0%	94.3%	0.2%	1.7%	1.2%	0.3%	0.0%	0.3%	0.0%	0.0%	0.0%	0.0%	1.6%	0.2%	3.8%
	「その他」内の割合	100.0%	-	-	-	32.1%	9.1%	0.8%	7.5%	0.4%	0.4%	0.4%	0.4%	43.0%	6.4%	100.0%
H29	村山地域計	2,960	2,766	8	108	43	6	2	10	0	0	0	1	11	5	78
	最上地域計	619	574	2	1	13	11	0	7	0	1	1	0	9	0	42
	区内	1,173	1,145	0	0	17	2	0	0	0	0	0	0	3	6	28
	庄内地域計	2,288	2,156	6	9	12	5	0	3	0	0	0	0	91	6	117
	人数	7,448	7,082	25	121	88	47	15	17	1	1	1	1	23	25	220
割合	100.0%	95.1%	0.3%	1.6%	1.2%	0.6%	0.2%	0.2%	0.0%	0.0%	0.0%	0.0%	0.3%	0.3%	3.0%	
「その他」内の割合	100.0%	-	-	-	40.0%	21.4%	6.8%	7.7%	0.5%	0.5%	0.5%	0.5%	10.5%	11.4%	100.0%	
村山地域計	3,184	2,975	7	106	45	11	1	10	1	1	1	1	12	12	96	
最上地域計	626	565	6	7	19	25	0	3	0	0	0	0	0	1	48	
区内	1,216	1,170	5	1	12	10	10	0	0	0	0	0	4	4	40	
庄内地域計	2,422	2,372	7	7	12	1	4	4	4	0	0	0	7	8	36	

○ 精密検査項目「その他」の内容として、大腸CTの次に便潜血が多い。

○ 便潜血は、特に最上地域で多い傾向にある。

○ 「※その他」は、高齢のため精密検査なし、生検、大腸CTと内視鏡検査等の検査併用などが該当。

令和元年度大腸がん健診成績表 【職域検診・検診機関別】 + 【住民検診】

<40歳以上>

区分	A 人口 31,411 現在	C 検診受 診者数	C/B 同左 率 (%)	D 材料 不適 人員	E 便潜血 陰性 人員	F 要精検 人員	F/C 同要 精検 率	G 精密検 査受診 者数	G/F 同左 精検 受診 率	精検項目内訳				精検結果 (発見疾患延べ数)				大腸がん (健診)				
										内 注腸 xp 併用 視鏡	注腸 xp 併用 視鏡	直腸 がん 検診 ①	S状結 腸がん 検診 ②	結腸 がん 検診 ③	大腸 がん 疑い	大腸 がん ポリ ープ	その他 の大腸 疾患	異常 なし	H ①②③ の計	H/F 陽性 反応 適中度	H/C がん 発見率	
やまがた健康推進機構		29,694	...	0	28,021	1,673	5.6	1,103	65.9	2	8	38	13	15	7	4	617	132	341	35	2.09	0.12
寒河江市西村山郡医師会 総合健診センター		4,865	...	0	4,576	289	5.9	212	73.4	0	18	5	2	1	3	1	124	15	68	6	2.08	0.12
山形市医師会健診センター		13,492	...	0	12,782	710	5.3	441	62.1	0	9	3	3	3	4	3	248	38	142	10	1.41	0.07
鶴岡地区医師会 荘内地区健康管理センター		8,761	...	0	8,291	470	5.4	287	61.1	0	0	1	9	3	1	0	176	11	92	13	2.77	0.15
全日本労働福祉協会		21,279	...	0	19,889	1,390	6.5	649	46.7	0	0	4	4	8	5	0	367	44	221	17	1.22	0.08
日本健康管理協会 山形健康管理センター		14,109	...	0	13,086	1,023	7.3	472	46.1	2	0	7	7	3	1	1	275	58	136	11	1.08	0.08
計		92,200		0	86,645	5,555	6.0	3,164	57.0	4	35	58	38	33	21	9	1,807	298	1,000	92	1.66	0.10

やまがた健康推進機構		23,115	...	0	22,199	916	4.0	648	70.7	2	6	40	7	2	3	4	223	62	356	12	1.31	0.05
寒河江市西村山郡医師会 総合健診センター		4,173	...	0	4,011	162	3.9	116	71.6	0	5	8	0	0	0	0	37	3	76	0	0.00	0.00
山形市医師会健診センター		10,727	...	0	10,295	432	4.0	311	72.0	0	7	1	2	1	5	1	111	29	162	8	1.85	0.07
鶴岡地区医師会 荘内地区健康管理センター		8,171	...	0	7,858	313	3.8	219	70.0	2	3	0	2	1	4	0	54	14	148	7	2.24	0.09
全日本労働福祉協会		9,302	...	0	8,863	439	4.7	261	59.5	0	0	7	0	2	0	0	92	10	157	2	0.46	0.02
日本健康管理協会 山形健康管理センター		9,370	...	0	8,889	481	5.1	247	51.4	0	0	9	3	1	1	0	96	36	116	5	1.04	0.05
計		64,858		0	62,115	2,743	4.2	1,802	65.7	4	21	65	14	7	13	5	613	154	1,015	34	1.24	0.05

やまがた健康推進機構		52,809	...	0	50,220	2,589	4.9	1,751	67.6	4	14	78	20	17	10	8	840	194	697	47	1.82	0.09
寒河江市西村山郡医師会 総合健診センター		9,038	...	0	8,587	451	5.0	328	72.7	0	23	13	2	1	3	1	161	18	144	6	1.33	0.07
山形市医師会健診センター		24,219	...	0	23,077	1,142	4.7	752	65.8	0	16	4	5	4	9	4	359	67	304	18	1.58	0.07
鶴岡地区医師会 荘内地区健康管理センター		16,932	...	0	16,149	783	4.6	506	64.6	2	3	1	11	4	5	0	230	25	240	20	2.55	0.12
全日本労働福祉協会		30,581	...	0	28,752	1,829	6.0	910	49.8	0	0	11	4	10	5	0	459	54	378	19	1.04	0.06
日本健康管理協会 山形健康管理センター		23,479	...	0	21,975	1,504	6.4	719	47.8	2	0	16	10	4	2	1	371	94	252	16	1.06	0.07
計		711,478		0	148,760	8,298	5.3	4,966	59.8	8	56	123	52	40	34	14	2,420	452	2,015	126	1.52	0.08
住民検診 計		711,478		2	126,932	9,321	6.8	7,372	79.1	60	94	365	66	59	140	29	4,089	721	2,406	285	2.84	0.19
合計		711,478		2	275,692	17,619	6.0	12,338	70.0	68	150	488	118	99	174	43	6,489	1,173	4,421	391	2.22	0.13

平成30年度大腸がん健診成績表

【職域検診・検診機関別】 + 【住民検診】

<40歳以上>

区分	A 人口 30.4.1 現在	C 検診受 診者数	C/B 同左 率 (%)	D 材料 不適 人員	E 便潜血 陰性 人員	F 要精検 人員	F/C 同要 精検 率	G 精密検 査受診 者数	G/F 同左 精検 受診 率	精検項目内訳					精検結果 (発見疾患種別)					大腸がん (確診)			
										内 視 鏡	注 腸 xp	注 腸 内 視 鏡 併 用	そ の 他	直 腸 が ん 確 診	S 状 結 腸 が ん 確 診	結 腸 が ん 確 診	大 腸 が ん 疑 い	大 腸 ポ リ プ ー プ	そ の 他 の 大 腸 疾 患	異常 なし	H ①②③ の計	H/F 陽性 反応 適中 度	H/C がん 発見 率
やまがた健康推進機構		29,794	...	0	28,212	1,582	5.3	1,043	65.9	1,012	0	5	26	3	14	9	3	520	180	353	26	1.64	0.09
寒河江市西村山郡医師会 総合健診センター		4,726	...	0	4,480	246	5.2	160	65.0	140	1	16	3	0	0	0	1	94	24	44	0	0.00	0.00
山形市医師会健診センター		13,028	...	0	12,317	711	5.5	470	66.1	465	0	5	0	2	6	7	2	263	50	140	15	2.11	0.12
鶴岡地区医師会 荘内地区健康管理センター		8,544	...	0	8,069	475	5.6	289	60.8	287	0	1	1	5	3	2	0	154	20	111	10	2.11	0.12
全日本労働福祉協会		20,940	...	0	19,518	1,422	6.8	618	43.5	616	0	0	2	7	1	1	0	320	75	208	15	1.05	0.07
日本健康管理協会 山形健康管理センター		13,050	...	0	12,126	924	7.1	440	47.6	424	0	6	10	9	0	0	2	243	58	131	9	0.97	0.07
計		90,082		0	84,722	5,360	6.0	3,020	56.3	2,944	1	33	42	26	30	19	8	1,594	407	987	75	1.40	0.08

やまがた健康推進機構		22,894	...	0	22,087	807	3.5	569	70.5	535	2	5	27	5	7	5	1	167	88	306	17	2.11	0.07
寒河江市西村山郡医師会 総合健診センター		4,038	...	0	3,888	150	3.7	112	74.7	92	1	12	7	2	0	1	0	36	16	57	3	2.00	0.07
山形市医師会健診センター		10,264	...	0	9,946	318	3.1	222	69.8	214	0	5	3	1	1	0	0	70	34	116	2	0.63	0.02
鶴岡地区医師会 荘内地区健康管理センター		7,789	...	0	7,511	278	3.6	187	67.3	184	0	0	3	2	1	0	0	54	16	117	3	1.08	0.04
全日本労働福祉協会		8,824	...	0	8,410	414	4.7	239	57.7	234	0	0	5	1	0	1	0	79	36	122	2	0.48	0.02
日本健康管理協会 山形健康管理センター		8,072	...	0	7,681	391	4.8	214	54.7	200	0	5	9	0	0	0	0	78	24	112	0	0.00	0.00
計		61,881		0	59,523	2,358	3.8	1,543	65.4	1,459	3	27	54	11	9	7	1	484	214	830	27	1.15	0.04

やまがた健康推進機構		52,688	...	0	50,299	2,389	4.5	1,612	67.5	1,547	2	10	53	8	21	14	4	687	268	659	43	1.80	0.08
寒河江市西村山郡医師会 総合健診センター		8,764	...	0	8,368	396	4.5	272	68.7	232	2	28	10	2	0	1	1	130	40	101	3	0.76	0.03
山形市医師会健診センター		23,292	...	0	22,263	1,029	4.4	692	67.2	679	0	10	3	3	7	7	2	333	84	256	17	1.65	0.07
鶴岡地区医師会 荘内地区健康管理センター		16,333	...	0	15,580	753	4.6	476	63.2	471	0	1	4	7	4	2	0	208	36	228	13	1.73	0.08
全日本労働福祉協会		29,764	...	0	27,928	1,836	6.2	857	46.7	850	0	0	7	8	7	2	0	399	111	330	17	0.93	0.06
日本健康管理協会 山形健康管理センター		21,122	...	0	19,807	1,315	6.2	654	49.7	624	0	11	19	9	0	0	2	321	82	243	9	0.68	0.04
計		713,855		0	144,245	7,718	5.1	4,563	59.1	4,403	4	60	96	37	39	26	9	2,078	621	1,817	102	1.32	0.07
住民検診 計		713,855		5	127,926	8,910	6.5	7,040	79.0	6,641	16	118	265	58	61	113	23	3,648	1,137	2,231	232	2.60	0.17
合 計		713,855		5	272,171	16,628	5.8	11,603	69.8	11,044	20	178	361	95	100	139	32	5,726	1,758	4,048	334	2.01	0.12

令和元年度 大腸がん検診成績表 【職域検診・検診機関】

区分	A 人口 31.4.1 現在	B 対象 者数	C 検診受 診者数	C/B 同左 率 (%)	D 材料 不適 人員	E 便潜血 陰性 人員	F 要精検 人員	F/C 要精検 率	G 精密検 査受診 者数	G/F 精検 受診 率	精検項目内訳				精検結果 (発見疾病延べ数)					大腸がん (確診)				
											内 視 鏡	注腸 xp 併用	注腸 内視鏡 併用	そ の 他	直腸 がん 確診 ①	直腸 がん 疑い ②	S状結 腸がん 確診 ③	大腸 がん 疑い	大腸 ポリー プ	その他 の大腸 疾患	異常 なし	H ①②③ の計	H/F 陽性 反応 適中度	H/C がん 発見率
男	40歳未満		16,138		0	15,447	691	4.3	355	51.4	350	0	4	1	1	1	0	108	50	198	3	0.43	0.02	
	40～44歳		17,479		0	16,749	730	4.2	400	54.8	392	0	0	8	0	2	0	145	46	210	4	0.55	0.02	
	45～49歳		17,967		0	17,107	860	4.8	456	53.0	445	0	3	8	1	8	1	221	47	181	10	1.16	0.06	
	50～54歳		15,348		0	14,504	844	5.5	491	58.2	480	0	4	7	5	4	0	262	49	174	9	1.07	0.06	
	55～59歳		16,162		0	15,098	1,064	6.6	611	57.4	592	1	7	11	10	5	5	1	367	60	175	20	1.88	0.12
	60～64歳		14,020		0	12,999	1,021	7.3	584	57.2	562	1	8	13	11	6	6	2	388	49	130	23	2.25	0.16
	65～69歳		7,801		0	7,110	691	8.9	415	60.1	400	2	7	6	8	6	5	2	269	32	99	19	2.75	0.24
	70～74歳		3,027		0	2,725	302	10.0	189	62.6	181	0	4	4	3	2	2	3	144	11	27	7	2.32	0.23
	75～79歳		334		0	302	32	9.6	13	40.6	11	0	1	1	0	0	0	0	9	2	2	0	0.00	0.00
	80歳以上		62		0	51	11	17.7	5	45.5	4	0	1	0	0	0	0	2	2	2	0	0.00	0.00	
小計(40歳以上)		92,200		0	86,645	5,555	6.0	3,164	57.0	3,067	4	35	58	38	33	21	9	1,807	298	1,000	92	1.66	0.10	
計		108,338		0	102,092	6,246	5.8	3,519	56.3	3,417	4	39	59	39	34	22	9	1,915	348	1,198	95	1.52	0.09	
女	40歳未満		10,406		0	9,857	549	5.3	289	52.6	277	0	1	11	0	0	0	50	26	213	0	0.00	0.00	
	40～44歳		12,580		0	12,047	533	4.2	326	61.2	314	0	2	10	2	0	1	0	68	36	222	3	0.56	0.02
	45～49歳		13,498		0	12,916	582	4.3	343	58.9	325	1	3	14	2	1	2	2	89	31	219	5	0.86	0.04
	50～54歳		12,566		0	12,100	466	3.7	301	64.6	284	0	7	10	3	1	1	1	106	27	164	5	1.07	0.04
	55～59歳		12,607		0	12,102	505	4.0	343	67.9	330	1	2	10	4	3	5	1	128	20	182	12	2.38	0.10
	60～64歳		8,730		0	8,351	379	4.3	286	75.5	265	1	5	15	2	1	2	1	116	22	144	5	1.32	0.06
	65～69歳		3,510		0	3,328	182	5.2	141	77.5	134	1	2	4	0	1	2	0	69	13	62	3	1.65	0.09
	70～74歳		1,206		0	1,119	87	7.2	57	65.5	56	0	0	1	1	0	0	0	34	5	20	1	1.15	0.08
	75～79歳		130		0	122	8	6.2	5	62.5	4	0	0	1	0	0	0	0	3	0	2	0	0.00	0.00
	80歳以上		31		0	30	1	3.2	0	0.0	0	0	0	0	0	0	0	0	0	0	0	0	0.00	0.00
小計(40歳以上)		64,858		0	62,115	2,743	4.2	1,802	65.7	1,712	4	21	65	14	7	13	5	613	154	1,015	34	1.24	0.05	
計		75,264		0	71,972	3,292	4.4	2,091	63.5	1,989	4	22	76	14	7	13	5	663	180	1,228	34	1.03	0.05	
男女計	40歳未満		26,544		0	25,304	1,240	4.7	644	51.9	627	0	5	12	1	1	0	158	76	411	3	0.24	0.01	
	40歳以上		157,058		0	148,760	8,298	5.3	4,966	59.8	4,779	8	56	123	52	40	34	14	2,420	452	2,015	126	1.52	0.08
	合計		183,602		0	174,064	9,538	5.2	5,610	58.8	5,406	8	61	135	53	41	35	14	2,578	528	2,426	129	1.35	0.07

右が検診機関における職域検診
 やまがた健康推進機構 寒河江市西村山郡医師会総合健康センター 山形市医師会健康センター 鶴岡地区医師会荘内地区健康管理センター
 日本健康管理協会山形健康管理センター 全日本労働福祉協会東北支部

平成30年度大腸がん検診成績

【職域検診・検診機関】

区分	A 人口 30.4.1 現在	B 対象 者数	C 検診受 診者数	C/B 同左 率 (%)	D 材料 不適 人員	E 便潜血 陰性 人員	F 要精検 人員	F/C 要精検 率	G 精密検 査受診 者数	G/F 精密検 査受診 率	精検項目内訳				精検結果					大腸がん (確診)				
											内 視 鏡	注腸 x p 併用	注腸 内視鏡 併用	そ の 他	直腸 がん 確診 ①	結腸 がん 確診 ②	結腸 がん 疑い ③	大腸 がん ポリー プ	その他 の大腸 疾患	異常 なし	H ①②③ の計	H/F 陽性 反応 適中度	H/C がん 発見率	
男	40歳未満		16,131		0	15,481	650	4.0	348	53.5	339	0	3	6	0	1	0	0	79	65	206	1	0.15	0.01
	40～44歳		17,570		0	16,874	696	4.0	351	50.4	343	0	2	6	0	2	1	1	119	52	180	3	0.43	0.02
	45～49歳		17,158		0	16,377	781	4.6	436	55.8	427	0	2	7	2	3	1	0	190	79	168	6	0.77	0.03
	50～54歳		15,116		0	14,291	825	5.5	424	51.4	413	0	5	6	4	4	0	1	222	53	149	8	0.97	0.05
	55～59歳		16,321		0	15,268	1,053	6.5	594	56.4	583	0	2	9	3	7	5	4	323	63	194	15	1.42	0.09
	60～64歳		13,640		0	12,547	1,093	8.0	650	59.5	634	0	9	7	5	9	6	1	392	87	164	20	1.83	0.15
	65～69歳		7,448		0	6,816	632	8.5	394	62.3	380	1	9	4	8	4	4	0	238	51	96	16	2.53	0.21
	70～74歳		2,440		0	2,209	231	9.5	142	61.5	135	0	4	3	3	1	2	1	87	20	32	6	2.60	0.25
	75～79歳		319		0	279	40	12.5	24	60.0	24	0	0	0	1	0	0	0	19	1	3	1	2.50	0.31
	80歳以上		70		0	61	9	12.9	5	55.6	5	0	0	0	0	0	0	0	4	1	1	0	0.00	0.00
小計(40歳以上)		90,082		0	84,722	5,360	6.0	3,020	56.3	2,944	1	33	42	26	30	19	8	1,594	407	987	75	1.40	0.08	
計		106,213		0	100,203	6,010	5.7	3,368	56.0	3,283	1	36	48	26	31	19	8	1,673	472	1,193	76	1.26	0.07	
女	40歳未満		10,184		0	9,693	491	4.8	248	50.5	233	0	4	11	1	0	0	0	39	34	176	1	0.20	0.01
	40～44歳		12,351		0	11,879	472	3.8	276	58.5	257	0	5	14	0	2	0	0	57	39	178	2	0.42	0.02
	45～49歳		12,826		0	12,327	499	3.9	308	61.7	288	1	8	11	2	2	0	1	81	42	183	4	0.80	0.03
	50～54歳		12,234		0	11,804	430	3.5	287	66.7	274	2	5	6	0	3	2	0	89	36	160	5	1.16	0.04
	55～59歳		12,253		0	11,824	429	3.5	312	72.7	302	0	3	7	4	1	2	0	112	47	148	7	1.63	0.06
	60～64歳		7,978		0	7,665	313	3.9	212	67.7	203	0	3	6	1	0	2	0	83	25	102	3	0.96	0.04
	65～69歳		3,073		0	2,933	140	4.6	93	66.4	88	0	2	3	1	1	0	0	39	13	41	2	1.43	0.07
	70～74歳		983		0	928	55	5.6	39	70.9	36	0	1	2	2	0	0	0	17	7	14	2	3.64	0.20
	75～79歳		117		0	111	6	5.1	5	83.3	5	0	0	0	1	0	0	0	3	1	0	1	16.67	0.85
	80歳以上		66		0	52	14	21.2	11	78.6	6	0	0	5	0	0	1	0	3	4	4	1	7.14	1.52
小計(40歳以上)		61,881		0	59,523	2,358	3.8	1,543	65.4	1,459	3	27	54	11	9	7	1	484	214	830	27	1.15	0.04	
計		72,065		0	69,216	2,849	4.0	1,791	62.9	1,692	3	31	65	12	9	7	1	523	248	1,006	28	0.98	0.04	
男女計	40歳未満		26,315		0	25,174	1,141	4.3	596	52.2	572	0	7	17	1	1	0	0	118	99	382	2	0.18	0.01
	40歳以上		151,963		0	144,245	7,718	5.1	4,563	59.1	4,403	4	60	96	37	39	26	9	2,078	621	1,817	102	1.32	0.07
	合計		178,278		0	169,419	8,859	5.0	5,159	58.2	4,975	4	67	113	38	40	26	9	2,196	720	2,199	104	1.17	0.06

右5検診機関における職域検診

やまがた健康推進機構 寒河江市西村山郡医師会総合健診センター 山形市医師会健診センター 日本健康管理協会山形健康センター

山形市医師会健診センター 全日本労働福祉協会東北支部

鶴岡地区医師会荘内地区健康センター

鶴岡地区医師会荘内地区健康センター

平成27年度～令和元年度 大腸がん検診成績表

< 40歳以上 男女計 >

区分	A 人口 毎年4.1 現在	B 対象 者数	C 検診受 診者数	C/B 同左 率 %	D 材料 不適 人員	E 便潜血 陰性 人員	F 要精検 人員	F/C 同要 精検 率 %	G 精密検 査受診 者数	G/F 同左 精検 受診率 %	精検項目内訳				精検結果 (発見疾病延べ数)				大腸がん (確診)		
											内視鏡	注腸 xp	内視鏡 注腸XP 併用	その他	直腸 がん 確診 ①	S状結 腸がん 確診 ②	結腸 がん 確診 ③	大腸 がん 疑い	大腸 ポリ ープ	その他 の大腸 疾患	異常 なし
村山	H27	340,361	162,535	39.3	0	59,665	4,274	6.7	3,380	79.1	32	27	55	15	1,592	553	1,180	114	2.67	0.18	
	H28	340,942	160,455	39.5	0	59,402	3,935	6.2	3,120	79.3	23	24	52	9	1,530	605	1,029	99	2.52	0.16	
	H29	341,321	166,860	36.9	0	57,673	3,972	6.4	3,184	80.2	27	30	55	3	1,591	526	1,035	112	2.82	0.18	
	H30	341,749	166,753	37.0	0	58,024	3,753	6.1	2,960	78.9	24	24	49	6	1,631	430	895	97	2.58	0.16	
	R元	341,490	169,347	36.7	0	58,097	3,981	6.4	3,154	79.2	27	24	61	9	1,823	241	1,042	112	2.81	0.18	
最上	H27	52,640	32,060	32.2	0	9,504	809	7.8	636	78.6	5	9	9	3	203	58	355	23	2.84	0.22	
	H28	51,926	31,363	34.2	0	9,919	794	7.4	639	80.5	9	4	11	4	251	56	315	24	3.02	0.22	
	H29	51,647	30,482	35.3	0	9,982	783	7.3	626	79.9	8	5	6	3	241	67	299	19	2.43	0.18	
	H30	51,109	29,595	35.9	0	9,814	815	7.7	619	76.0	8	4	11	5	259	66	285	23	2.82	0.22	
	R元	50,398	29,190	35.8	0	9,626	835	8.0	685	82.0	1	62	1	1	305	52	317	18	2.16	0.17	
置賜	H27	137,892	73,129	32.2	0	22,060	1,457	6.2	1,220	83.7	7	9	12	6	641	245	387	28	1.92	0.12	
	H28	137,447	68,183	34.1	0	21,753	1,498	6.4	1,203	80.3	8	8	19	17	667	405	338	35	2.34	0.15	
	H29	136,597	66,388	34.3	0	21,268	1,518	6.7	1,216	80.1	18	8	21	5	654	223	341	47	3.10	0.21	
	H30	135,527	66,045	34.2	0	21,182	1,434	6.3	1,173	81.8	10	11	13	3	636	242	313	34	2.37	0.15	
	R元	134,787	65,926	34.8	0	21,421	1,547	6.7	1,264	81.7	13	11	21	6	767	121	348	45	2.91	0.20	
庄内	H27	186,444	98,862	44.4	3	40,546	3,385	7.7	2,962	87.5	26	27	52	11	1,195	514	1,227	105	3.10	0.24	
	H28	185,734	97,629	44.6	0	40,203	3,297	7.6	2,569	77.9	17	20	55	12	1,234	290	972	92	2.79	0.21	
	H29	186,766	95,499	44.4	1	39,312	3,078	7.3	2,422	78.7	14	12	42	8	1,232	287	851	68	2.21	0.16	
	H30	185,470	93,214	44.9	5	38,906	2,908	7.0	2,288	78.7	16	22	40	9	1,122	399	738	78	2.68	0.19	
	R元	184,896	91,642	44.5	2	37,788	2,958	7.3	2,269	76.7	2	157	25	10	1,174	307	699	90	3.04	0.22	
計	H27	717,337	366,586	38.7	3	131,775	9,925	7.0	8,198	82.6	70	72	128	35	3,631	1,370	3,149	270	2.72	0.19	
	H28	716,049	357,630	39.4	0	131,277	9,524	6.8	7,531	79.1	57	56	137	42	3,682	1,356	2,654	250	2.62	0.18	
	H29	716,331	359,229	38.3	1	128,235	9,351	6.8	7,448	79.6	67	55	124	19	3,718	1,103	2,526	246	2.63	0.18	
	H30	713,855	355,607	38.5	5	127,926	8,910	6.5	7,040	79.0	58	61	113	23	3,648	1,137	2,231	232	2.60	0.17	
	R元	711,571	356,105	38.3	2	126,932	9,321	6.8	7,372	79.1	66	59	140	29	4,069	721	2,406	265	2.84	0.19	

【住民検診 地域別】

平成29年度～令和元年度 大腸がん検診成績の主な推移

< 40歳以上 男女計 >

区分	一次検診						精密検査						陽性反応適中度						がん発見率							
	受診者数		受診率(%)		要精検者数		要精検率(%)		精検受診者数		精検受診率(%)		大腸がん確診者数		陽性反応適中度(%)		がん発見率(%)									
	H29	H30	H29	H30	R元	H29	H30	R元	H29	H30	R元	H29	H30	R元	H29	H30	R元	H29	H30	R元						
山形市	20,974	20,651	20,884	28.5	28.4	1,350	1,251	1,379	6.4	6.1	6.6	1,099	1,123	81.4	82.3	81.4	46	35	41	3.41	2.80	2.97	0.22	0.17	0.20	
寒河江市	4,692	5,118	5,147	36.6	37.4	260	301	298	5.5	5.9	5.8	212	238	81.5	79.1	83.2	6	12	5	2.31	3.99	1.68	0.13	0.23	0.10	
上市市	3,717	3,649	3,923	48.7	42.4	267	216	250	7.2	5.9	6.4	227	180	85.0	83.3	80.0	10	3	11	3.75	1.39	4.40	0.27	0.08	0.28	
村山市	3,835	3,724	3,697	49.7	51.3	199	204	236	5.2	5.5	6.4	158	160	79.4	78.4	79.2	3	3	5	1.51	1.47	2.12	0.08	0.08	0.14	
天童市	8,262	8,527	8,495	43.6	44.8	621	616	598	7.5	7.2	7.0	467	441	75.2	74.8	73.7	20	14	9	3.22	2.27	1.51	0.24	0.16	0.11	
寒根市	5,947	5,956	5,999	42.4	41.2	329	304	366	5.5	5.1	6.1	252	236	76.6	77.6	76.8	6	10	14	1.82	3.29	3.83	0.10	0.17	0.23	
尾花沢市	2,983	2,902	2,815	39.8	42.1	194	160	166	6.5	5.5	5.9	161	129	83.0	80.6	85.5	8	6	11	4.12	3.75	6.63	0.27	0.21	0.39	
山辺町	1,679	1,674	1,627	35.8	34.6	105	98	103	6.3	5.9	6.3	95	77	88	90.5	78.6	85.4	1	3	6	0.95	3.06	5.83	0.06	0.18	0.37
中山町	1,785	1,772	1,756	63.0	62.4	103	101	110	5.8	5.7	6.3	94	90	89	91.3	89.1	80.9	2	3	3	1.94	2.97	2.73	0.11	0.17	0.17
河北町	2,688	2,768	2,729	44.2	43.3	162	166	185	6.0	6.0	6.8	133	128	144	82.1	77.1	77.8	3	5	3	1.85	3.01	1.62	0.11	0.18	0.11
西川町	1,285	1,222	1,252	48.9	39.9	129	94	55	10.0	7.7	4.4	84	53	65.1	56.4	63.6	0	1	1	0.00	1.06	1.82	0.00	0.08	0.08	
朝日町	1,353	1,334	1,327	49.1	47.5	101	109	96	7.5	8.2	7.2	80	83	67	79.2	76.1	69.8	3	0	1	2.97	0.00	1.04	0.22	0.00	0.08
大江町	1,198	1,217	1,190	41.8	43.9	75	62	67	6.3	5.1	5.6	57	39	51	76.0	62.9	76.1	1	0	1	1.33	0.00	1.49	0.08	0.00	0.08
大石田町	1,247	1,263	1,237	45.2	47.7	77	71	72	6.2	5.6	5.8	65	57	58	84.4	80.3	80.6	3	2	1	3.90	2.82	1.39	0.24	0.16	0.08
村山地域計	61,645	61,777	62,078	36.9	36.7	3,972	3,753	3,981	6.4	6.1	6.4	3,184	2,960	3,154	80.2	78.9	79.2	112	97	112	2.82	2.58	2.81	0.18	0.16	0.18
新庄市	4,174	4,149	4,088	32.5	32.7	270	309	306	6.5	7.4	7.5	227	254	269	84.1	82.2	87.9	8	11	9	2.96	3.56	2.94	0.19	0.27	0.22
金山町	968	931	875	48.6	43.8	71	80	76	7.3	8.6	8.7	54	60	53	76.1	75.0	69.7	3	1	2	4.23	1.25	2.63	0.31	0.11	0.23
最上町	1,275	1,307	1,274	34.0	36.1	118	125	126	9.3	9.6	9.9	80	87	100	67.8	69.6	79.4	1	2	1	0.85	1.60	0.79	0.08	0.15	0.08
舟形町	1,019	1,029	989	34.5	32.7	82	60	77	8.0	5.8	7.9	65	25	65	79.3	41.7	84.4	1	1	1	1.22	1.67	1.30	0.10	0.10	0.10
真室川町	1,090	1,099	1,090	39.9	41.4	90	91	100	8.3	8.3	9.2	76	76	69	84.4	83.5	69.0	4	4	4	4.44	4.40	4.00	0.37	0.36	0.37
大蔵村	767	727	724	46.4	47.5	42	56	44	5.5	7.7	6.1	35	41	41	83.3	73.2	93.2	0	2	0	0.00	3.57	0.00	0.00	0.28	0.00
鮭川村	727	652	698	39.2	31.9	60	50	51	8.3	7.7	7.3	51	42	44	85.0	84.0	86.3	1	1	0	1.67	2.00	0.00	0.14	0.15	0.00
戸沢村	745	735	763	27.5	29.7	50	44	55	6.7	6.0	7.2	38	34	44	76.0	77.3	80.0	1	1	1	2.00	2.27	1.82	0.13	0.14	0.13
最上地域計	10,765	10,629	10,461	35.3	35.8	783	815	835	7.3	7.7	8.0	626	619	685	79.9	76.0	82.0	19	23	18	2.43	2.82	2.16	0.18	0.22	0.17
米沢市	6,723	6,724	6,994	26.4	27.6	512	462	566	7.6	6.9	8.1	424	393	462	82.8	85.1	81.6	21	18	25	4.10	3.90	4.42	0.31	0.27	0.36
長井市	3,006	2,982	3,110	33.4	33.9	202	206	201	6.7	6.9	6.5	157	161	168	77.7	78.2	83.6	8	5	5	3.96	2.43	2.49	0.27	0.17	0.16
南陽市	3,609	3,565	3,625	35.2	35.2	222	195	210	6.2	5.5	5.8	176	159	163	79.3	82.1	77.6	2	3	1	0.90	1.54	0.48	0.06	0.08	0.03
高島町	3,321	3,318	3,311	52.6	53.3	191	214	192	5.8	6.4	5.8	155	185	154	81.2	86.4	80.2	8	2	7	4.19	0.93	3.65	0.24	0.06	0.21
川西町	1,971	2,024	2,007	48.5	52.0	130	129	122	6.6	6.4	6.1	106	101	107	81.5	78.3	87.7	3	2	1	2.31	1.55	0.82	0.15	0.10	0.05
小国町	749	702	696	25.6	23.9	47	38	59	6.3	5.4	8.5	41	34	46	87.2	89.5	78.0	1	1	1	2.13	2.63	1.69	0.13	0.14	0.14
白鷹町	2,370	2,320	2,247	41.4	41.6	137	122	143	5.8	5.3	6.4	102	81	119	74.5	66.4	83.2	4	0	5	2.92	0.00	3.50	0.17	0.00	0.22
飯豊町	1,037	981	978	39.3	35.5	77	68	54	7.4	6.9	5.5	55	59	45	71.4	86.8	83.3	0	3	0	0.00	4.41	0.00	0.00	0.31	0.00
置賜地域計	22,786	22,616	22,988	34.3	34.8	1,518	1,434	1,547	6.7	6.3	6.7	1,216	1,173	1,264	80.1	81.8	81.7	47	34	45	3.10	2.37	2.91	0.21	0.15	0.20
鶴岡市	20,279	20,020	19,591	38.9	39.0	1,540	1,467	1,448	7.6	7.3	7.4	1,210	1,154	1,100	78.6	78.7	76.0	39	40	39	2.53	2.73	2.69	0.19	0.20	0.20
酒田市	13,738	13,497	13,214	48.4	48.6	924	863	895	6.7	6.4	6.8	737	670	688	79.8	77.6	76.9	13	17	28	1.41	1.97	3.13	0.09	0.13	0.21
三川町	1,394	1,360	1,348	50.6	54.9	110	85	101	7.9	6.3	7.5	87	72	84	79.1	84.7	83.2	4	6	6	3.64	7.06	5.94	0.29	0.44	0.45
庄内町	4,367	4,326	3,956	56.4	52.4	336	328	352	7.7	7.6	8.9	247	251	265	73.5	76.5	75.3	6	9	12	1.79	2.74	3.41	0.14	0.21	0.30
遊佐町	2,613	2,616	2,639	58.8	62.8	168	165	162	6.4	6.3	6.1	141	141	132	83.9	85.5	81.5	6	6	5	3.57	3.64	3.09	0.23	0.23	0.19
庄内地域計	42,391	41,819	40,748	44.4	44.5	3,078	2,908	2,958	7.3	7.0	7.3	2,422	2,288	2,269	78.7	78.7	76.7	68	78	90	2.21	2.68	3.04	0.16	0.19	0.22
山形県合計	137,587	136,841	136,255	38.5	38.3	9,351	8,910	9,321	6.8	6.5	6.8	7,448	7,040	7,372	79.6	79.0	79.1	246	232	265	2.63	2.60	2.84	0.18	0.17	0.19

大腸がん確診者の推移（住民検診）

人

年度	H25	H26	前年比較 H26-H25	H27	前年比較 H27-H26	H28	前年比較 H27-H26	H29	前年比較 H29-H28	H30	前年比較 H30-H29	R元	前年比較 R元-H30
山形市	52	54	2	56	2	37	△ 19	46	9	35	△ 11	41	6
寒河江市	5	3	△ 2	7	4	6	△ 1	6	0	12	6	5	△ 7
上市市	7	7	0	6	△ 1	8	2	10	2	3	△ 7	11	8
村山市	6	3	△ 3	3	0	3	0	3	0	3	0	5	2
天童市	5	15	10	15	0	9	△ 6	20	11	14	△ 6	9	△ 5
東根市	9	8	△ 1	7	△ 1	12	5	6	△ 6	10	4	14	4
尾花沢市	4	9	5	5	△ 4	4	△ 1	8	4	6	△ 2	11	5
山辺町	4	1	△ 3	2	1	5	3	1	△ 4	3	2	6	3
中山町	2	4	2	6	2	1	△ 5	2	1	3	1	3	0
河北町	7	7	0	3	△ 4	5	2	3	△ 2	5	2	3	△ 2
西川町	1	2	1	2	0	6	4	0	△ 6	1	1	1	0
朝日町	0	2	2	2	0	1	△ 1	3	2	0	△ 3	1	1
大江町	0	2	2	0	△ 2	0	0	1	1	0	△ 1	1	1
大石田町	2	2	0	0	△ 2	2	2	3	1	2	△ 1	1	△ 1
村山地域計	104	119	15	114	△ 5	99	△ 15	112	13	97	△ 15	112	15
新庄市	7	16	9	14	△ 2	10	△ 4	8	△ 2	11	3	9	△ 2
金山町	2	0	△ 2	0	0	1	1	3	2	1	△ 2	2	1
最上町	2	1	△ 1	1	0	1	0	1	0	2	1	1	△ 1
舟形町	1	3	2	3	0	1	△ 2	1	0	1	0	1	0
真室川町	1	5	4	1	△ 4	6	5	4	△ 2	4	0	4	0
大蔵村	1	1	0	0	△ 1	0	0	0	0	2	2	0	△ 2
鮭川村	0	1	1	2	1	1	△ 1	1	0	1	0	0	△ 1
戸沢村	2	1	△ 1	2	1	4	2	1	△ 3	1	0	1	0
最上地域計	16	28	12	23	△ 5	24	1	19	△ 5	23	4	18	△ 5
米沢市	15	18	3	14	△ 4	13	△ 1	21	8	18	△ 3	25	7
長井市	2	7	5	6	△ 1	5	△ 1	8	3	5	△ 3	5	0
南陽市	4	3	△ 1	2	△ 1	4	2	2	△ 2	3	1	1	△ 2
高畠町	6	6	0	2	△ 4	4	2	8	4	2	△ 6	7	5
川西町	2	4	2	2	△ 2	2	0	3	1	2	△ 1	1	△ 1
小国町	0	1	1	0	△ 1	1	1	1	0	1	0	1	0
白鷹町	0	1	1	2	1	3	1	4	1	0	△ 4	5	5
飯豊町	2	2	0	0	△ 2	3	3	0	△ 3	3	3	0	△ 3
置賜地域計	31	42	11	28	△ 14	35	7	47	12	34	△ 13	45	11
鶴岡市	49	51	2	53	2	45	△ 8	39	△ 6	40	1	39	△ 1
酒田市	38	31	△ 7	23	△ 8	24	1	13	△ 11	17	4	28	11
三川町	7	5	△ 2	6	1	3	△ 3	4	1	6	2	6	0
庄内町	17	7	△ 10	17	10	17	0	6	△ 11	9	3	12	3
遊佐町	3	6	3	6	0	3	△ 3	6	3	6	0	5	△ 1
庄内地域計	114	100	△ 14	105	5	92	△ 13	68	△ 24	78	10	90	12
山形県合計	265	289	24	270	△ 19	250	△ 20	246	△ 4	232	△ 14	265	33

山形県民のがん検診受診者数の推移(住民検診+職域健診)

区分 年度	対象年齢 の人口 A 人	住民検診 の 受診者数 B 人	対象年齢 人口に対する 住民検診 受診率B/A %	住民検診 受診対象者 に対する 受診率 %	職域健診の受診者数						職域健診の 受診者合計 C=①~⑥ 人	対人口 受診率 %	住民検診と 職域健診の 受診者合計 D=B+C 人	対人口 受診率 %
					やまがた 健康 推進機構 ① 人	寒河江市西 村山郡医師 会総合健診 センター ② 人	山形市 医師会 健診セン ター ③ 人	鶴岡地区 医師会 庄内地区 健康管理センタ ー ④ 人	全日本労働 福祉協会 東北支部 ⑤ 人	日本健康管 理協会 山形健康管 理センタ ー ⑥ 人				

<胃がん検診:40歳以上男女計>

H27年度	717,337	93,709	13.06%	26.67%	44,653	7,079	19,166	13,017	22,420	14,968	121,303	16.91%	215,012	29.97%
H28年度	716,049	90,949	12.70%	26.52%	44,388	7,079	18,988	13,697	22,073	16,147	122,372	17.09%	213,321	29.79%
H29年度	716,331	86,996	12.14%	25.19%	44,174	6,967	19,134	13,940	22,534	16,426	123,175	17.20%	210,171	29.34%
H30年度	713,855	83,519	11.70%	24.07%	43,785	6,923	18,765	14,027	23,334	16,988	123,822	17.35%	207,341	29.05%
R元年度	711,478	80,756	11.35%	23.14%	42,934	7,087	19,342	14,154	23,784	18,336	125,637	17.66%	206,393	29.01%

<大腸がん検診:40歳以上男女計>

H27年度	717,337	141,703	19.75%	38.65%	49,570	8,483	21,758	14,580	27,270	16,925	138,586	19.32%	280,289	39.07%
H28年度	716,049	140,801	19.66%	39.40%	50,404	8,814	21,994	15,579	27,752	18,553	143,096	19.98%	283,897	39.65%
H29年度	716,331	137,587	19.21%	38.30%	51,743	8,747	22,519	15,918	28,427	19,595	146,949	20.51%	284,536	39.72%
H30年度	713,855	136,841	19.17%	38.48%	52,688	8,764	23,292	16,333	29,764	21,122	151,963	21.29%	288,804	40.46%
R元年度	711,478	136,255	19.15%	38.26%	52,809	9,038	24,219	16,932	30,581	23,479	157,058	22.07%	293,313	41.23%

<肺がん検診(X線検査):40歳以上男女計>

H27年度	717,337	149,108	20.79%	41.25%	8,046	10,838	25,988	2,005	21,316	68,193	95.51%	217,301	30.29%
H28年度	716,049	150,174	20.97%	42.60%	8,041	10,970	26,153	2,010	23,805	70,979	99.91%	221,153	30.89%
H29年度	716,331	147,871	20.64%	41.82%	8,517	11,019	26,730	2,062	25,189	73,517	102.6%	221,388	30.91%
H30年度	713,855	148,351	20.78%	42.40%	8,692	11,008	26,971	2,055	26,629	75,355	105.6%	223,706	31.34%
R元年度	711,478	147,682	20.76%	42.21%	8,288	11,306	27,969	2,045	29,088	78,696	110.6%	226,378	31.82%

<子宮がん検診:20歳以上女性計>

H27年度	494,988	62,657	12.66%	33.03%	12,667	2,075	7,283	4,628	2,985	4,086	33,724	6.81%	96,381	19.47%
H28年度	490,620	61,463	12.53%	33.67%	13,044	2,336	7,355	4,837	3,423	4,609	35,604	7.26%	97,067	19.78%
H29年度	487,224	58,408	11.99%	33.66%	13,341	2,257	7,364	5,046	3,569	4,813	36,390	7.47%	94,798	19.46%
H30年度	483,796	58,334	12.06%	32.64%	13,411	2,390	7,388	5,273	3,812	5,237	37,511	7.75%	95,845	19.81%
R元年度	477,448	56,549	11.84%	32.39%	13,434	2,429	7,600	5,532	3,944	6,040	38,979	8.16%	95,528	20.01%

<乳がん検診 マンモ(視触診併用を含む) :40歳以上女性計>

27年度	385,512	49,235	12.77%	34.92%	10,261	1,833	6,008	5,057	1,048	2,584	26,791	6.95%	76,026	19.72%
28年度	384,554	49,985	13.00%	35.70%	10,724	1,967	6,225	5,323	1,398	2,874	28,511	7.41%	78,496	20.41%
29年度	383,979	45,817	11.93%	34.55%	11,588	2,032	6,295	5,588	1,503	2,997	30,003	7.81%	75,820	19.75%
30年度	381,716	48,665	12.75%	33.86%	11,128	2,049	6,473	5,414	1,761	3,342	30,167	7.90%	78,832	20.65%
30年度	380,410	46,756	12.29%	32.39%	11,205	2,246	6,783	5,690	2,038	3,871	31,833	8.37%	78,589	20.66%

胃がん検診における偶発症例

資料 3

誤嚥症例(住民検診)

対象期間: H31.4.1~R2.3.31

No.	性別	年齢	誤嚥部位	1.有 2.無 3.不明			治療	転帰	基礎疾患の内容	1.有 2.無 3.不明
				1.左気管支 2.右気管支 3.左右気管支 4.気管分岐前 5.不明	1.入院 2.外来 3.帰宅 4.不明	1.生 2.死 3.不明				
1	男	73	2.右気管支	2.無	2.無	2.無	2.外来	1.生	2.無	2.無
2	男	85	1.左気管支	2.無	2.無	2.無	2.外来	1.生	2.無	2.無
3	男	91	2.右気管支	2.無	2.無	2.無	2.外来	1.生	2.無	2.無
4	女	85	1.左気管支	2.無	2.無	2.無	2.外来	1.生	2.無	2.無
5	男	83	3.左右気管支	2.無	2.無	2.無	2.外来	1.生	2.無	2.無
6	男	78	3.左右気管支	2.無	2.無	2.無	2.外来	1.生	2.無	2.無
7	男	91	2.右気管支	2.無	2.無	2.無	2.外来	1.生	2.無	2.無
8	男	86	2.右気管支	1.有	2.無	2.無	2.外来	1.生	2.無	2.無
9	男	86	1.左気管支	1.有	2.無	2.無	2.外来	1.生	2.無	2.無
10	男	73	2.右気管支	1.有	2.無	2.無	2.外来	1.生	2.無	2.無
11	女	78	2.右気管支	1.有	2.無	2.無	2.外来	1.生	2.無	2.無
12	男	75	1.左気管支	1.有	2.無	2.無	2.外来	1.生	2.無	2.無
13	男	88	2.右気管支	2.無	2.無	2.無	2.外来	1.生	2.無	2.無
14	女	73	1.左気管支	3.不明	3.不明	3.不明	3.帰宅	1.生	2.無	2.無
15	男	85	3.左右気管支	2.無	2.無	2.無	3.帰宅	1.生	2.無	2.無
16	男	77	3.左右気管支	2.無	2.無	2.無	3.帰宅	1.生	2.無	2.無
17	女	74	1.左気管支	1.有	2.無	2.無	3.帰宅	1.生	2.無	2.無
18	男	80	2.右気管支	2.無	2.無	2.無	3.帰宅	1.生	2.無	2.無
19	男	73	2.右気管支	1.有	2.無	2.無	3.帰宅	1.生	2.無	2.無
20	男	72	1.左気管支	2.無	2.無	2.無	3.帰宅	1.生	2.無	2.無
21	男	81	2.右気管支	1.有	2.無	2.無	3.帰宅	1.生	2.無	2.無
22	男	67	1.左気管支	2.無	2.無	2.無	3.帰宅	1.生	2.無	2.無

◆総数◆

住民	男	女	不明	計
誤嚥	18	4	0	22
腸閉塞	0	0	0	0
腸穿孔	0	1	0	1
過敏症	0	0	0	0
その他	5	2	0	7
住民計	23	7	0	30

職域	男	女	不明	計
誤嚥	9	2	0	11
腸閉塞	0	0	0	0
腸穿孔	0	0	0	0
過敏症	0	0	0	0
その他	2	4	0	6
職域計	11	6	0	17

誤嚥症例(職域検診)

No.	性別	年齢	誤嚥部位	1.有 2.無 3.不明			治療	転帰	基礎疾患	1.有 2.無 3.不明
				1.左気管支 2.右気管支 3.左右気管支 4.気管分岐前 5.不明	1.入院 2.外来 3.帰宅 4.不明	1.生 2.死 3.不明				
1	男	80	1.左気管支	2.無	2.無	2.無	2.外来	1.生	2.無	2.無
2	男	53	2.右気管支	2.無	2.無	2.無	2.外来	1.生	2.無	2.無
3	男	36	1.左気管支	2.無	2.無	2.無	2.外来	1.生	2.無	2.無
4	男	64	4.気管分岐前	1.有	2.無	2.無	3.帰宅	1.生	2.無	2.無
5	男	63	4.気管分岐前	2.無	2.無	2.無	3.帰宅	1.生	2.無	2.無
6	男	61	2.右気管支	1.有	2.無	2.無	3.帰宅	1.生	2.無	2.無
7	男	40	2.右気管支	2.無	2.無	2.無	3.帰宅	1.生	2.無	2.無
8	男	31	2.右気管支	1.有	2.無	2.無	3.帰宅	1.生	2.無	2.無
9	女	36	1.左気管支	1.有	2.無	2.無	3.帰宅	1.生	2.無	2.無
10	女	45	2.右気管支	1.有	2.無	2.無	3.帰宅	1.生	2.無	2.無
11	男	53	1.左気管支	2.無	2.無	2.無	2.外来	1.生	2.無	2.無

合計	男	女	不明	計
誤嚥	27	6	0	33
腸閉塞	0	0	0	0
腸穿孔	0	1	0	1
過敏症	0	0	0	0
その他	7	6	0	13
合計	34	13	0	47

調査機関: やまがた健康推進機構・寒河江市西村山郡医師会総合健診センター・山形市医師会健診センター・庄内地区健康管理センター・山形健康管理センター・全日労福祉協会

胃がん検診における偶発症例

腸閉塞症例(住民検診)

対象期間：H31.4.1～R2.3.31

No.	性別	年齢	発生までの日時	治療	転帰	基礎疾患	訴訟
1							
2							
3			な				
4				し			

腸閉塞症例(職域検診)

No.	性別	年齢	発生までの日時	治療	転帰	基礎疾患	訴訟
1							
2							
3			な				
4				し			

腸管穿孔症例(住民検診)

No.	性別	年齢	穿孔部位	穿孔までの日時	治療	転帰	基礎疾患	訴訟
1	女	50	S状結腸	1日	人口肛門	1.生		訴訟
2								2.無
3								
4								

腸管穿孔症例(職域検診)

No.	性別	年齢	穿孔部位	穿孔までの日時	治療	転帰	基礎疾患	訴訟
1								
2				な				
3								
4					し			

調査機関：やまがた健康推進機構・寒河江市西村山郡医師会総合健診センター・山形市医師会健診センター・庄内地区健康管理センター・山形健康管理センター・全日労福祉協会

胃がん検診における偶発症例

過敏症状(住民検診)

対象期間: H31.4.1 ~ R2.3.31

No.	性別	年齢	症状	治療	ショックの有無	転帰	原因	訴訟
1			な	し				
2								

過敏症状(職域検診)

No.	性別	年齢	症状	治療	ショックの有無	転帰	原因	訴訟
1			な	し				
2								

その他偶発症(住民検診)

No.	性別	年齢	症状	外傷・その他の内容	転帰	治療	訴訟
1	男	83	2.外傷	体位変換などによる上肢の擦過傷	1.生	3.帰宅	2.無
2	男	81	2.外傷	体位変換などによる上肢の擦過傷	1.生	3.帰宅	2.無
3	男	83	2.外傷	右手指擦過傷	1.生	3.帰宅	2.無
4	男	75	2.外傷	右手指擦過傷	1.生	3.帰宅	2.無
5	女	67	4.その他	眩暈	2.生	3.帰宅	2.無
6	女	64	4.その他	バリウムがまだ体内に残っているかもしれないという不安	3.生	2.外来	2.無
7	男	87	1.気分不良	胸部痛	3.生	3.帰宅	2.無

その他偶発症(職域検診)

No.	性別	年齢	症状	外傷・その他の内容	転帰	治療	訴訟
1	女	35	1.気分不良	顔面蒼白、指先の冷感、呼吸苦	1.生	2.外来	2.無
2	女	55	1.気分不良	嘔吐	1.生	2.外来	2.無
3	男	36	4.その他	緊張で立ち眩み	1.生	3.帰宅	2.無
4	女	35	1.気分不良	吐き気	1.生	3.帰宅	2.無
5	男	41	3.便秘	腹痛・腹部膨満感	1.生	2.外来	2.無
6	女	70	2.外傷	撮影時の枕の圧迫による肋骨骨折	1.生	2.外来	2.無

調査機関: やまがた健康推進機構・寒河江市西村山郡医師会総合健診センター・山形市医師会健診センター・庄内地区健康管理センター・山形健康管理センター・全日労福祉協会

平成30年度胃がん検診のまとめ

資料4

(調査方法)

平成30年度の住民検診・職域検診で「がん(疑い)」であった症例について市町村・検診機関に調査を依頼(R1.9月)

調査結果をもとに精密検査機関に調査票の作成を依頼しR1.12月までに回収した症例について確認

表1. 治療の種類

	(平成30年度)		(平成29年度)		(平成29年度)	
	山形県	%	山形県	%	全国集計	%
外科手術	42	24.6	67	34.0	858	26.4
腹腔鏡下手術	41	24.0	40	20.3	886	27.3
内視鏡的治療	77	45.0	76	38.6	1,353	41.7
化学療法	5	2.9	10	5.1	89	2.7
無治療	6	3.5	3	1.5	42	1.3
その他	0	0.0	1	0.5	20	0.6
計	171	100.0	197	100.0	3,248	100.0
不明	0		1			
総数	171		198			

表2. 手術の種類

	(平成30年度)		(平成29年度)		(平成29年度)	
	山形県	%	山形県	%	全国集計	%
切除術	81	98.8	107	100.0	1,753	98.8
ポリープ摘除術	0	0.0	0	0.0	5	0.3
吻合術	0	0.0	0	0.0	8	0.5
単開腹	1	1.2	0	0.0	8	0.5
造瘻	0	0.0	0	0.0	1	0.1
計	82	100.0	107	100.0	1,775	100.0
不明	1		0			
総数	83		107			

表3. 腫瘍の遺残 (R)

	(平成30年度)		(平成29年度)		(平成29年度)	
	山形県	%	山形県	%	全国集計	%
R X	0	0.0	1	1.0	231	13.4
R 0	78	94.0	96	94.1	1,426	82.9
R 1	3	3.6	1	1.0	34	2.0
R 2	2	2.4	4	3.9	29	1.7
計	83	100.0	102	100.0	1,720	100.0
不明	0		5			
総数	83		107			

表4. 癌病巣の数

	(平成30年度)		(平成29年度)		(平成29年度)	
	山形県	%	山形県	%	全国集計	%
単発	70	89.7	156	89.1	2,727	90.3
2個	7	9.0	12	6.9	240	7.9
3個	1	1.3	3	1.7	36	1.2
4個以上	0	0.0	4	2.3	18	0.6
計	78	100.0	175	100.0	3,021	100.0
不明	0		2			
無回答	5		21			
総数	83		198			

各パーセントの分母は各総数から不明・無回答を除いた数
(端数処理のため合計が100%にならないこともあります)

表5. 発見胃癌の占居部位 I

部位	(平成30年度)		(平成29年度)		(平成29年度)	
	山形県	%	山形県	%	全国集計	%
U	21	12.6	28	13.8	641	19.6
M	67	40.1	87	40.2	1,469	44.9
L	75	44.9	80	46.0	1,130	34.5
全体	4	2.4	2	0.0	34	1.0
計	167	100.0	197	100.0	3,274	100.0
無回答	4		1			
総数	171		198			

表6. 発見胃癌の占居部位 II

部位	(平成30年度)		(平成29年度)		(平成29年度)	
	山形県	%	山形県	%	全国集計	%
小 弯	73	45.1	82	42.9	1,320	40.9
大 弯	31	19.1	41	21.5	562	17.4
前 壁	23	14.2	31	16.2	516	16.0
後 壁	32	19.8	36	18.8	726	22.5
全 周	3	1.9	1	0.5	100	3.1
合 計	162	100.0	191	100.0	3,224	100.0
無回答	9		7			
総数	171		198			

表7. 発見胃癌の大きさ

長径 (cm)	(平成30年度)		(平成29年度)		(平成29年度)	
	山形県	%	山形県	%	全国集計	%
~ 1.0	19	12.3	16	9.4	562	19.4
1.1~2.0	41	26.5	52	30.4	760	26.3
2.1~5.0	79	51.0	73	42.7	1,192	41.2
5.1~	16	10.3	30	17.5	376	13.0
計	155	100.0	171	100.0	2,890	100.0
無回答	16		27			
総数	171		198			

表8. 切除胃癌の深達度別頻度

	(平成30年度)		(平成29年度)		(平成29年度)	
	山形県	%	山形県	%	全国集計	%
T1a(M)	82	50.9	85	45.9	1,579	51.5
T1b(SM)	44	27.3	49	26.5	757	24.7
T2(MP)	14	8.7	14	7.6	237	7.7
T3(SS)	12	7.5	19	10.3	263	8.6
T4a(SE)	8	5.0	16	8.6	208	6.8
T4b(SI)	1	0.6	2	1.1	23	0.7
計	161	100.0	185	100.0	3,067	100.0
不明	4		4			
無回答	6		9			
総数	171		198			

T1a+T1b	126	78.3		0.0	2,336	76.2
T2+T3+T4a+T4b	35	21.7		0.0	731	23.8

各パーセントの分母は各総数から不明・無回答を除いた数
(端数処理のため合計が100%にならないこともあります)

	(平成30年度)		(平成29年度)		(平成29年度)	
	山形県	%	山形県	%	全国集計	%
I A	125	78.1	122	68.2	1,386	74.6
I B	11	6.9	15	8.4		0.0
II A	4	2.5	6	3.4	167	9.0
II B	6	3.8	5	2.8	119	6.4
III A	4	2.5	15	8.4	142	7.6
III B	0	0.0	10	5.6		0.0
III C	2	1.3	5	2.8		0.0
IV	8	5.0	1	0.6	22	1.2
計	160	100.0	179	100.0	23	1.2
不明			1			
無回答	11		18			
総数	171		198			

肉眼分類	(平成30年度)		(平成29年度)		(平成29年度)	
	山形県	%	山形県	%	全国集計	%
0型	132	78.1	150	75.8	2,437	75.0
1型	6	3.6	7	3.5	75	2.3
2型	16	9.5	17	8.6	309	9.5
3型	10	5.9	20	10.1	275	8.5
4型	4	2.4	2	1.0	81	2.5
5型	1	0.6	2	1.0	73	2.2
計	169	100.0	198	100.0	3,250	100.0
無回答	2					
総数	171		198			

肉眼分類	(平成30年度)		(平成29年度)		(平成29年度)	
	山形県	%	山形県	%	全国集計	%
I	4	3.1	8	5.5	93	3.8
II a	35	26.7	17	11.6	511	20.9
II a + II c	17	13.0	17	11.6	273	11.2
II b	1	0.8	2	1.4	63	2.6
II c	63	48.1	86	58.9	1,314	53.8
II c + III	1	0.8	1	0.7	34	1.4
II c + II a	4	3.1	6	4.1	64	2.6
III + II c	1	0.8	1	0.7	9	0.4
III	0	0.0	1	0.7	15	0.6
その他の組み合わせ	5	3.8	7	4.8	67	2.7
不明	0	0.0	0	0.0	0	0.0
計	131	100.0	146	100.0	2,443	100.0
無回答	1		4			
総数	132		150			

各パーセントの分母は各総数から不明・無回答を除いた数
(端数処理のため合計が100%にならないこともあります)

平成30年度大腸がん検診のまとめ

(調査方法)

平成30年度の住民検診・職域検診で「がん(疑い)」であった症例について市町村・検診機関に調査を依頼(R1.9月)

調査結果をもとに精密検査機関に調査票の作成を依頼しR1.12が月までに回収した症例について確認

表12. 検診受診歴 (平成30年度) (平成29年度) (平成29年度)

受診歴	山形県	%	山形県	%	全国集計	%
初回受診	57	21.3	43	16.1	1,655	32.6
1年前〃	184	68.7	197	73.8	2,853	56.2
2年前〃	20	7.5	19	7.1	391	7.7
3年前〃	7	2.6	8	3.0	179	3.5
計	268	100.0	267	100.0	5,078	100.0
不明	25		29			
総数	293		296			

表13. 治療方法 (平成30年度) (平成29年度) (平成29年度)

治療方法	山形県	%	山形県	%	全国集計	%
外科手術	83	28.7	74	25.3	834	15.7
腹腔鏡下手術	86	29.8	95	32.4	1,791	33.8
内視鏡的ポリペクトミー	25	8.7	107	36.5	738	13.9
内視鏡的粘膜切除	89	30.8	17	5.8	1,848	34.9
無治療	1	0.3	0	0.0	24	0.5
その他	5	1.7	0	0.0	67	1.3
計	289	100.0	293	100.0	5,302	100.0
不明(無回答含む)	4		3			
総数	293		296			

表14. 手術の種類(外科・腹腔鏡下)

手術の種類	山形県	%	山形県	%	全国集計	%
結腸切除	124	74.3	114	68.7	1,720	69.9
直腸切除	29	17.4	42	25.3	582	23.7
直腸切断(人工肛門造設)	10	6.0	5	3.0	92	3.7
その他	4	2.4	5	3.0	66	2.7
計	167	100.0	166	100.0	2,460	100.0
無回答	2		3			

表15. 癌病巣の数 (平成30年度) (平成29年度) (平成29年度)

癌病巣の数	山形県	%	山形県	%	全国集計	%
単発	239	92.6	233	88.3	4,593	93.7
2個	14	5.4	18	6.8	230	4.7
3個	3	1.2	7	2.7	38	0.8
4個以上	2	0.8	6	2.3	39	0.8
計	258	100.0	264	100.0	4,900	100.0
不明	0		0			
無回答	35		32			
総数	293		296			

各パーセントの分母は各総数から不明・無回答を除いた数
(端数処理のため合計が100%にならないこともあります)

表16. 癌病巣の部位 (平成30年度) (平成29年度) (平成29年度)

部位	山形県	%	山形県	%	全国集計	%
肛門管 (P)	1	0.3	0	0.0	9	0.2
直腸 (R)	54	18.6	55	19.0	1,121	21.0
直腸S状部 (RS)	35	12.1	4	1.4	425	8.0
S状結腸 (S)	78	26.9	88	30.3	1,698	31.9
下行結腸 (D)	9	3.1	15	5.2	273	5.1
横行結腸 (T)	25	8.6	35	12.1	537	10.1
上行結腸 (A)	61	21.0	64	22.1	871	16.3
盲腸 (C)	26	9.0	26	9.0	381	7.1
虫垂 (V)	1	0.3	3	1.0	14	0.3
計	290	100.0	290	100.0	5,329	100.0
無回答	3		6			
総数	293		296			

表17. 肉眼分類 (平成30年度) (平成29年度) (平成29年度)

肉眼分類	山形県	%	山形県	%	全国集計	%
0型	156	54.4	159	54.6	3,285	63.0
1型	18	6.3	14	4.8	306	5.9
2型	102	35.5	111	38.1	1,489	28.5
3型	6	2.1	7	2.4	114	2.2
4型	0	0.0	0	0.0	8	0.2
5型	5	1.7	0	0.0	15	0.3
計	287	100.0	291	100.0	5,217	100.0
無回答	6		5			
総数	293		296			

表18. O型 (表在型) の肉眼分類

肉眼分類	山形県	%	山形県	%	全国集計	%
I p	26	16.7	30	18.9	656	20.0
I sp	45	28.8	52	32.7	966	29.4
I s	14	9.0	21	13.2	579	17.6
II a	31	19.9	22	13.8	598	18.2
II a + II c	17	10.9	20	12.6	254	7.7
II b	0	0.0	0	0.0	6	0.2
II c	7	4.5	4	2.5	66	2.0
その他	16	10.3	8	5.0	160	4.9
不明	0	0.0	2	1.3		
計	156	100.0	159	100.0	3,285	100.0

各パーセントの分母は各総数から不明・無回答を除いた数
(端数処理のため合計が100%にならないこともあります)

表19. 大腸癌の環周度 (平成30年度) (平成29年度) (平成29年度)

環周度	山形県	%	山形県	%	全国集計	%
1/3以下	152	68.2	149	60.6	2,642	69.4
1/2以下	29	13.0	34	13.8	550	14.4
3/4以下	25	11.2	37	15.0	251	6.6
3/4以上	13	5.8	11	4.5	141	3.7
全周	4	1.8	15	6.1	225	5.9
計	223	100.0	246	100.0	3,809	100.0
無回答	70		50			
総数	293		296			

表20. 大腸癌のStage分類 (平成30年度) (平成29年度) (平成29年度)

Stage	山形県	%	山形県	%	全国集計	%
Stage O	95	33.2	102	35.4	2,117	43.2
Stage I	99	34.6	82	28.5	1,457	29.8
Stage II	45	15.7	46	16.0	620	12.7
Stage IIIa	9	3.1	28	9.7	371	7.6
Stage IIIb	30	10.5	21	7.3	243	5.0
Stage IIIc	8	2.8			14	0.3
Stage IV	0	0.0	9	3.1	73	1.5
計	286	100.0	288	100.0	4,895	100.0
不明	3		6			
無回答	4		2			
総数	293		296			

表21. 大腸癌の深達度 (平成30年度) (平成29年度) (平成29年度)

深達度	山形県	%	山形県	%	全国集計	%
Tis	94	33.1	110	37.8	2,240	44.3
T1	68	23.9	56	19.2	1,101	21.8
T2	40	14.1	42	14.4	522	10.3
T3	69	24.3	65	22.3	952	18.8
T4a	11	3.9	16	5.5	207	4.1
T4b	2	0.7	2	0.7	38	0.8
計	284	100.0	291	100.0	5,060	100.0
不明	5		3			
無回答	4		2			
総数	293		296			

表22. 大腸癌の大きさ(長径) (平成30年度) (平成29年度)

大きさ (cm)	山形県	%	山形県	%
~1.0	54	20.5	69	25.8
1.1~2.0	88	33.5	59	22.1
2.1~5.0	106	40.3	111	41.6
5.1~	15	5.7	28	10.5
計	263	100.0	267	100.0
無回答	30		29	
総数	293		296	

平成29国集計値掲載なし

表23. 大腸癌のDukes分類

Dukes分類	(平成30年度)		(平成29年度)		(平成29年度)	
	山形県	%	山形県	%	全国集計	%
A	183	68.3	189	69.0	3,655	76.1
B	43	16.0	31	11.3	504	10.5
C	32	11.9	45	16.4	550	11.5
D	10	3.7	9	3.3	91	1.9
計	268	100.0	274	100.0	4,800	100.0
不明	3		10			
-			0			
無回答	22		12			
総数	293		296			

表24. リンパ節転移

リンパ節転移	(平成30年度)		(平成29年度)		(平成29年度)	
	山形県	%	山形県	%	全国集計	%
なし	238	83.2	229	80.1	3,754	84.2
N 1	33	11.5	34	11.9	484	10.9
N 2	14	4.9	20	7.0	174	3.9
N 3	1	0.3	3	1.0	45	1.0
計	286	100.0	286	100.0	4,457	100.0
不明	4		5			
無回答	3		5			
総数	293		296			

表25. 遠隔転移

遠隔転移	(平成30年度)		(平成29年度)		(平成29年度)	
	山形県	%	山形県	%	全国集計	%
なし	273	96.1	275	95.5	4,363	97.1
あり	11	3.9	13	4.5	128	2.9
計	284	100.0	288	100.0	4,491	100.0
不明	3		4			
無回答	6		4			
総数	293		296			

表26. 大腸癌の組織型分類

組織型分類	(平成30年度)		(平成29年度)		(平成29年度)	
	山形県	%	山形県	%	全国集計	%
乳頭腺癌 (pap)	11	3.8	10	3.5	176	3.5
高分化管状腺癌 (tub1)	169	58.1	162	56.1	3,092	62.1
中分化管状腺癌 (tub2)	95	32.6	105	36.3	1,507	30.3
低分化腺癌 (por)	6	2.1	7	2.4	73	1.5
粘液癌 (muc)	3	1.0	3	1.0	66	1.3
印環細胞癌 (sig)	0	0.0	0	0.0	1	0.0
その他	7	2.4	2	0.7	63	1.3
計	291	100.0	289	100.0	4,978	100.0
不明	3		4			
無回答	43		3			
総数	337		296			

早期がん(T1a・T1b)の数、割合(検診機関別)

胃がん検診 平成30年度 検診分

検診機関名	確信者数	病理分類		病期小計	% (小計/確診者数%)
		T1a	T1b		
やまがた健康推進機構 最上検診センター	8	2	5	7	87.5%
やまがた健康推進機構 山形検診センター	21	11	3	14	66.7%
やまがた健康推進機構 庄内健診センター	17	7	4	11	64.7%
やまがた健康推進機構 南陽検診センター	13	6	3	9	69.2%
やまがた健康推進機構 米沢検診センター	9	5	2	7	77.8%
やまがた健康推進機構 計	68	31	17	48	70.6%
日本健康管理協会 山形健康管理センター	4	2	0	2	50.0%
寒河江市西村山郡医師会 総合健診センター	24	11	6	17	70.8%
山形市医師会検診センター	12	3	6	9	75.0%
庄内地区健康管理センター	31	11	8	19	61.3%
高島健診センター	1	1	0	1	100.0%
検診機関 計	140	59	37	96	68.6%
個別	31	23	7	30	96.8%
総 計	171	82	44	126	73.7%

早期がん(Tis・T1)の数、割合(検診機関別)

大腸がん検診 平成30年度 検診分

検診機関名	確信者数	病理分類		病期小計	% (小計/確診者数%)
		Tis	T1		
やまがた健康推進機構 最上検診センター	24	11	6	17	70.8%
やまがた健康推進機構 山形検診センター	53	17	4	21	39.6%
やまがた健康推進機構 庄内健診センター	28	7	10	17	60.7%
やまがた健康推進機構 南陽検診センター	17	4	5	9	52.9%
やまがた健康推進機構 米沢検診センター	12	5	2	7	58.3%
やまがた健康推進機構 計	134	44	27	71	53.0%
日本健康管理協会 山形健康管理センター	5	0	3	3	60.0%
寒河江市西村山郡医師会 総合健診センター	26	6	6	12	46.2%
山形市医師会検診センター	34	10	9	19	55.9%
庄内地区健康管理センター	57	26	13	39	68.4%
高島健診センター	3	1	1	2	66.7%
検診機関 計	259	87	59	146	56.4%
個別	34	7	9	16	47.1%
総 計	293	94	68	162	55.3%

早期がん(T1a・T1b)の数、割合(市町村別)

胃がん検診		平成30年度 検診分			
市町村	確信者数	病理分類		病期小計	% (小計/確診者数%)
山形市	22	T1a	9	14	63.6%
		T1b	5		
寒河江市	3	T1a	2	2	66.7%
		T1b	0		
上山市	3	T1a	0	2	66.7%
		T1b	2		
村山市	5	T1a	2	5	100.0%
		T1b	3		
天童市	12	T1a	4	6	50.0%
		T1b	2		
東根市	5	T1a	4	5	100.0%
		T1b	1		
尾花沢市	2	T1a	0	0	0.0%
		T1b	0		
山辺町	0	T1a	0	0	-
		T1b	0		
中山町	2	T1a	1	2	100.0%
		T1b	1		
河北町	3	T1a	1	2	66.7%
		T1b	1		
西川町	1	T1a	1	1	0.0%
		T1b	0		
朝日町	2	T1a	1	1	50.0%
		T1b	0		
大江町	3	T1a	2	3	0.0%
		T1b	1		
大石田町	0	T1a	0	0	-
		T1b	0		
村山地域計	63	T1a	27	43	68.3%
		T1b	16		
新庄市	2	T1a	0	2	100.0%
		T1b	2		
金山町	1	T1a	1	1	0.0%
		T1b	0		
最上町	1	T1a	1	1	100.0%
		T1b	0		
舟形町	0	T1a	0	0	-
		T1b	0		
真室川町	2	T1a	0	1	50.0%
		T1b	1		
大蔵村	1	T1a	0	1	100.0%
		T1b	1		
鮭川村	0	T1a	0	0	-
		T1b	0		
戸沢村	1	T1a	0	1	0.0%
		T1b	1		
最上地域計	8	T1a	2	7	87.5%
		T1b	5		
米沢市	10	T1a	6	8	80.0%
		T1b	2		
長井市	5	T1a	2	4	80.0%
		T1b	2		
南陽市	2	T1a	1	1	50.0%
		T1b	0		
高畠町	1	T1a	1	1	100.0%
		T1b	0		
川西町	3	T1a	1	3	100.0%
		T1b	2		
小国町	0	T1a	0	0	0.0%
		T1b	0		
白鷹町	3	T1a	3	3	0.0%
		T1b	0		
飯豊町	3	T1a	2	2	0.0%
		T1b	0		
置賜地域計	27	T1a	16	22	81.5%
		T1b	6		
鶴岡市	48	T1a	24	35	72.9%
		T1b	11		
酒田市	14	T1a	5	9	64.3%
		T1b	4		
三川町	2	T1a	2	2	100.0%
		T1b	0		
庄内町	5	T1a	3	4	80.0%
		T1b	1		
遊佐町	3	T1a	2	3	100.0%
		T1b	1		
庄内地域計	72	T1a	36	53	73.6%
		T1b	17		
不明	1	T1a	1	1	100.0%
		T1b	0		
総計	171	T1a	82	126	73.7%
		T1b	44		

早期がん(Tis・T1)の数、割合(市町村別)

大腸がん検診		平成30年度 検診分			
市町村名	確信者数	病理分類		病期小計	% (小計/確診者数%)
山形市	54	Tis	14	28	51.9%
		T1	14		
寒河江市	14	Tis	2	7	50.0%
		T1	5		
上山市	6	Tis	3	3	50.0%
		T1	0		
村山市	4	Tis	2	2	50.0%
		T1	0		
天童市	15	Tis	3	4	26.7%
		T1	1		
東根市	11	Tis	4	5	45.5%
		T1	1		
尾花沢市	6	Tis	2	3	50.0%
		T1	1		
山辺町	5	Tis	1	3	60.0%
		T1	2		
中山町	3	Tis	1	1	33.3%
		T1	0		
河北町	2	Tis	1	1	50.0%
		T1	0		
西川町	1	Tis	0	0	0.0%
		T1	0		
朝日町	0	Tis	0	0	-
		T1	0		
大江町	0	Tis	0	0	-
		T1	0		
大石田町	4	Tis	2	2	50.0%
		T1	0		
村山地域計	125	Tis	35	59	47.2%
		T1	24		
新庄市	11	Tis	5	9	81.8%
		T1	4		
金山町	4	Tis	2	4	100.0%
		T1	2		
最上町	3	Tis	0	0	0.0%
		T1	0		
舟形町	1	Tis	0	0	0.0%
		T1	0		
真室川町	0	Tis	0	0	-
		T1	0		
大蔵村	2	Tis	1	1	0.0%
		T1	0		
鮭川村	1	Tis	1	1	100.0%
		T1	0		
戸沢村	3	Tis	2	2	0.0%
		T1	0		
最上地域計	25	Tis	11	17	68.0%
		T1	6		
米沢市	20	Tis	5	9	45.0%
		T1	4		
長井市	7	Tis	2	5	71.4%
		T1	3		
南陽市	3	Tis	0	1	33.3%
		T1	1		
高畠町	5	Tis	1	3	60.0%
		T1	2		
川西町	2	Tis	1	1	50.0%
		T1	0		
小国町	0	Tis	0	0	-
		T1	0		
白鷹町	0	Tis	0	0	-
		T1	0		
飯豊町	3	Tis	1	2	0.0%
		T1	1		
置賜地域計	40	Tis	10	21	52.5%
		T1	11		
鶴岡市	61	Tis	26	39	63.9%
		T1	13		
酒田市	25	Tis	6	14	56.0%
		T1	8		
三川町	8	Tis	4	7	87.5%
		T1	3		
庄内町	2	Tis	0	2	100.0%
		T1	2		
遊佐町	7	Tis	2	3	42.9%
		T1	1		
庄内地域計	103	Tis	38	65	63.1%
		T1	27		
不明	0	Tis	0	0	-
		T1	0		
総計	293	Tis	94	162	55.3%
		T1	68		