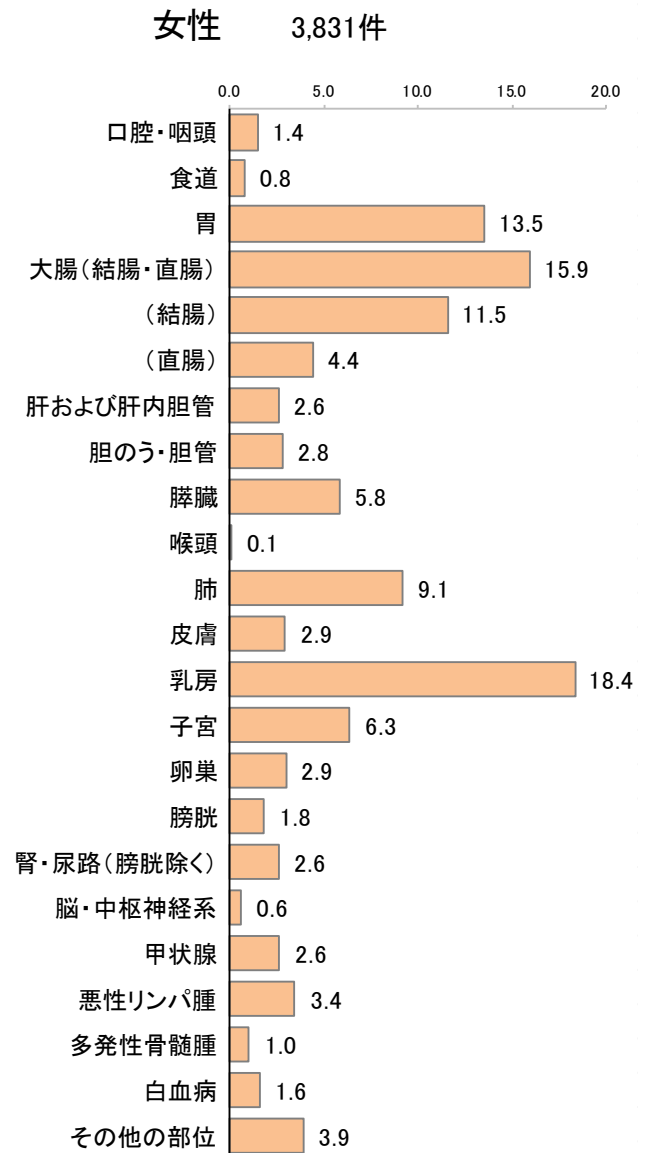
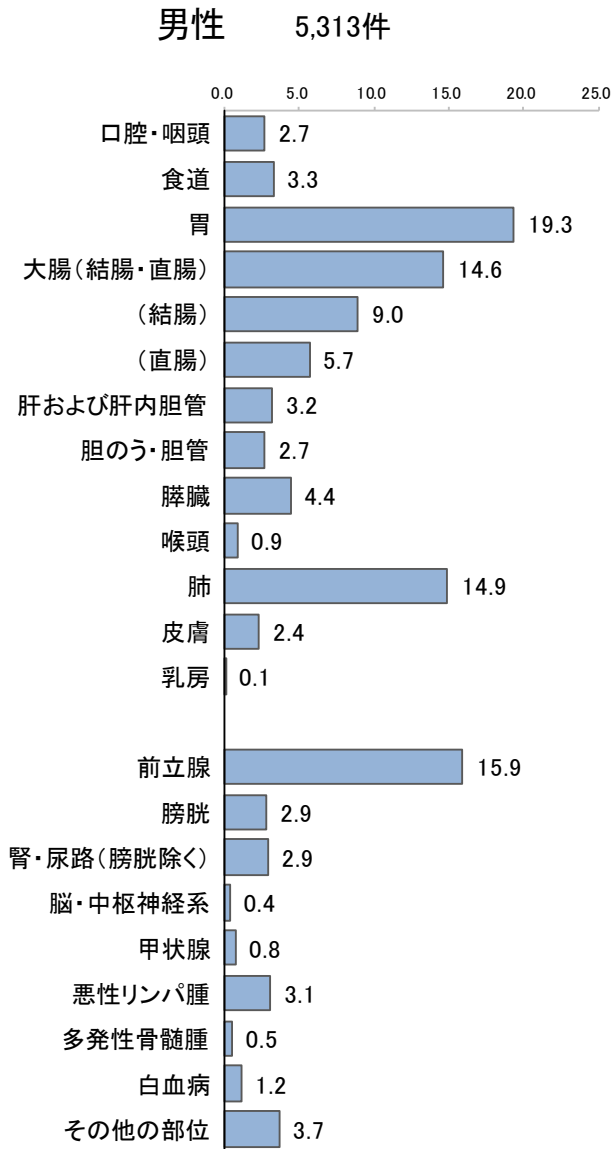
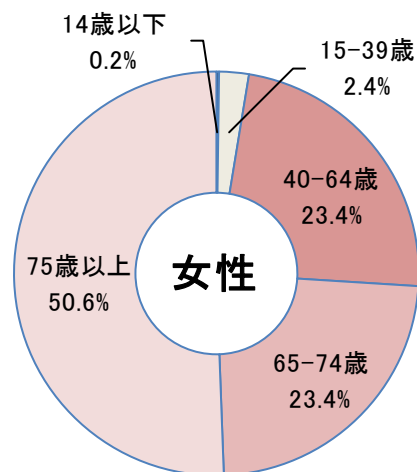
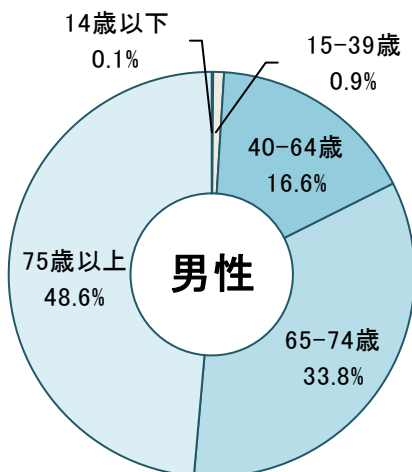


罹患（全年齢）部位内訳（%）

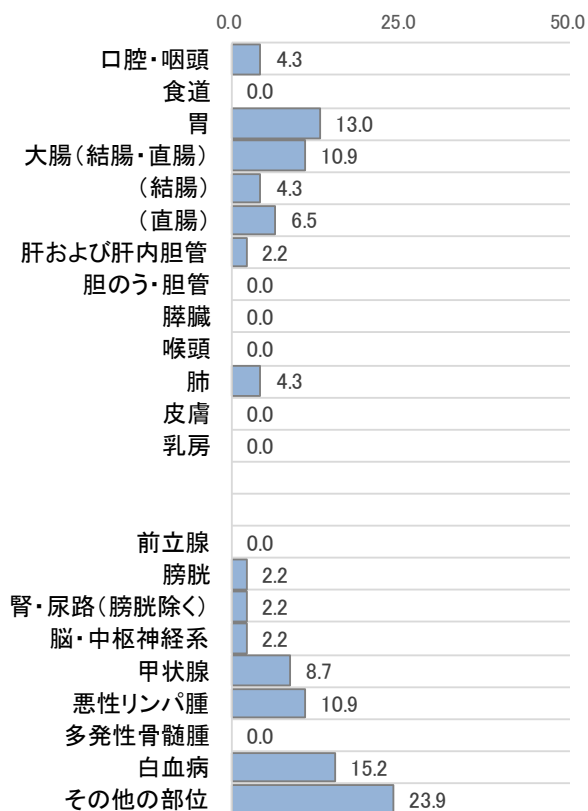


罹患 年齢階級別内訳（%）

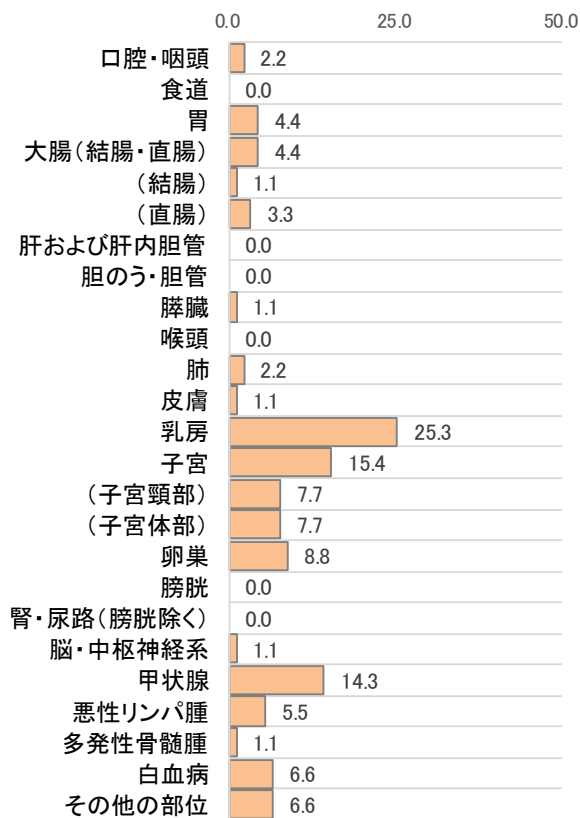


罹患 年齢階級別部位内訳 (%)

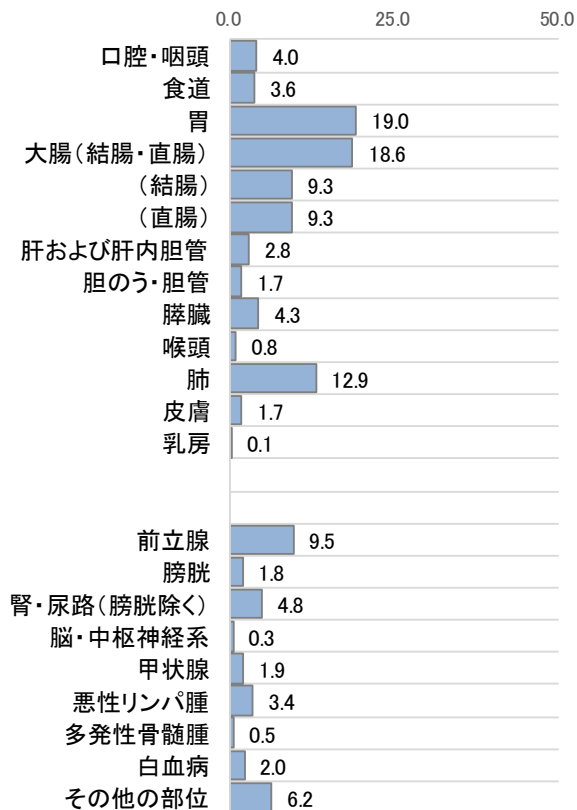
・15-39歳 男性 46件



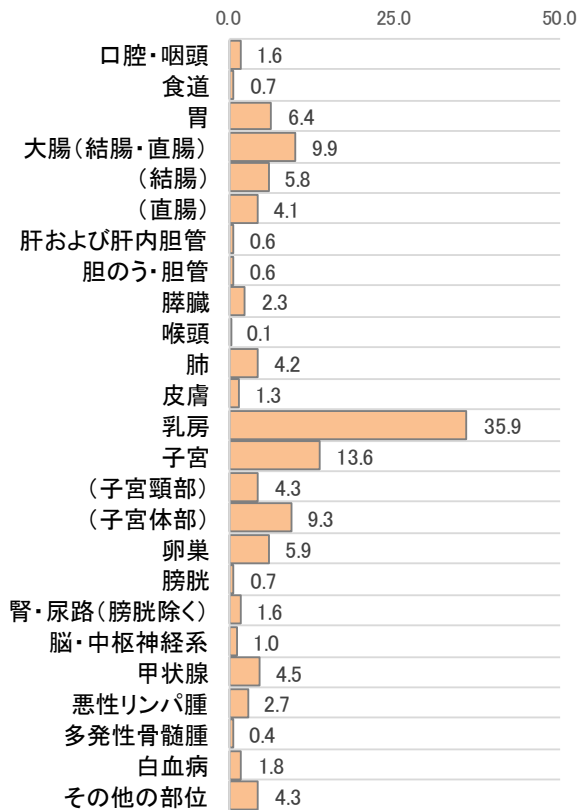
・15-39歳 女性 91件



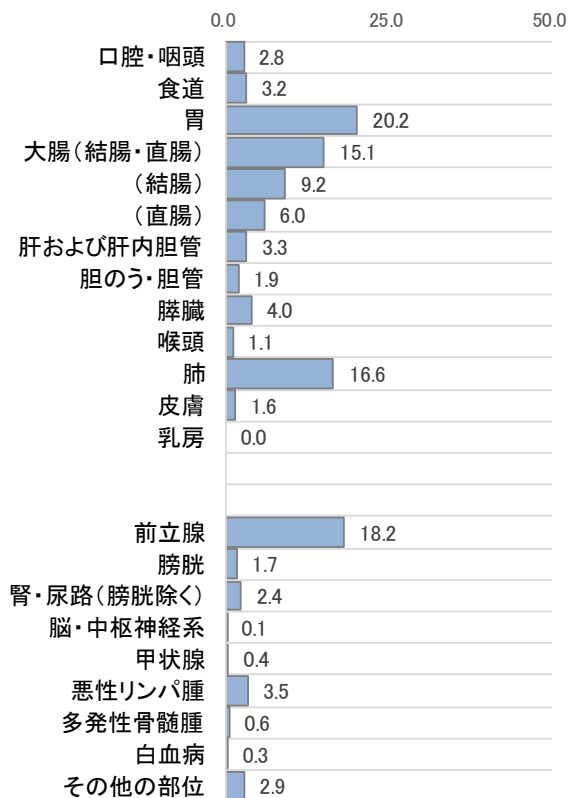
・40-64歳 男性 883件



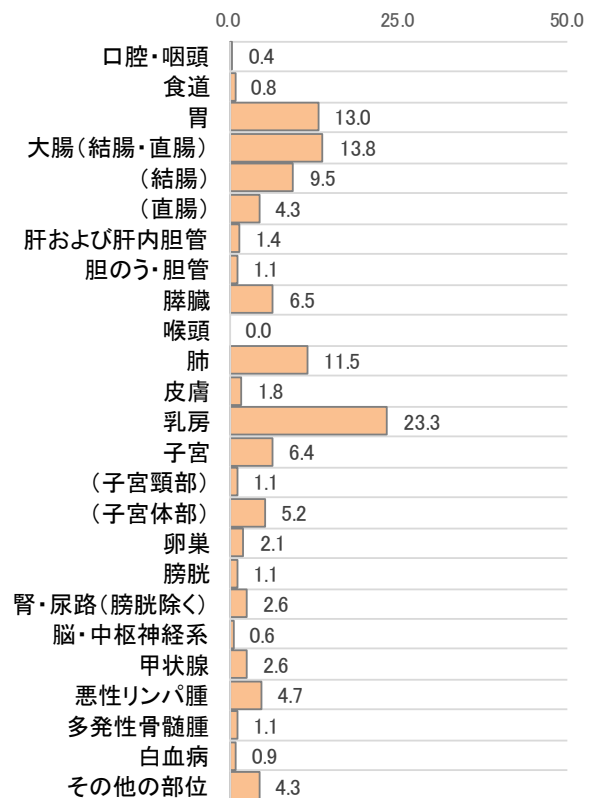
・40-64歳 女性 897件



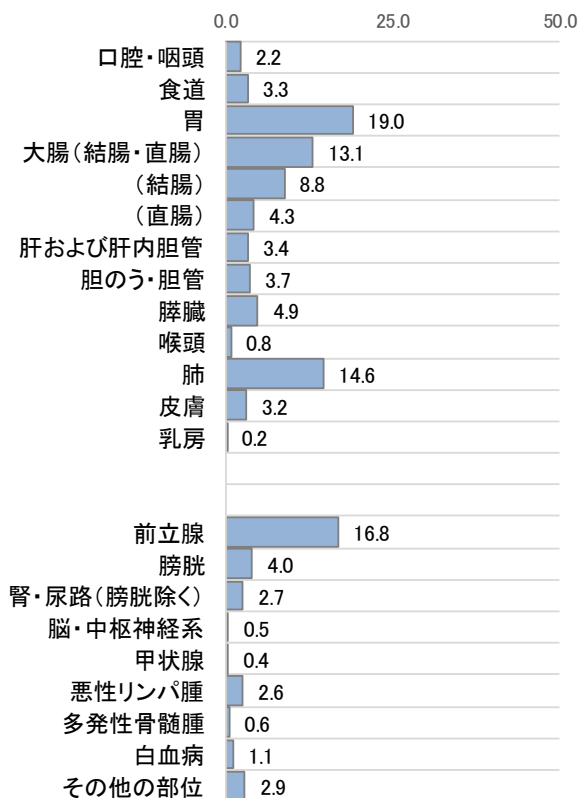
・65-74歳 男性 1,796件



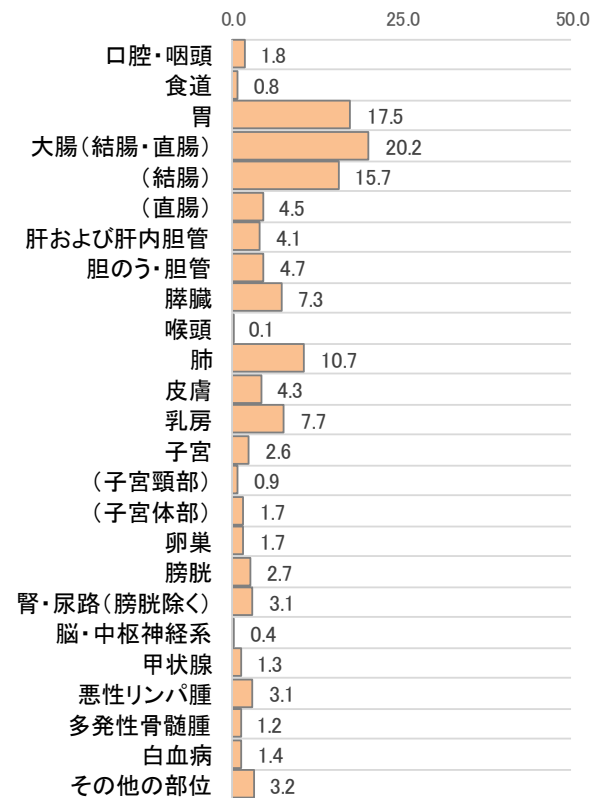
・65-74歳 女性 897件



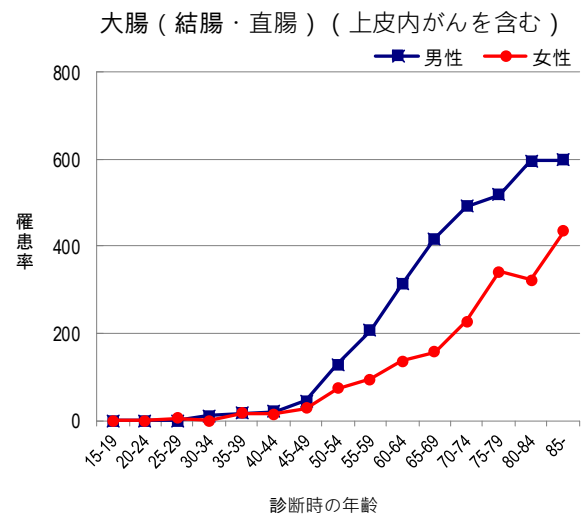
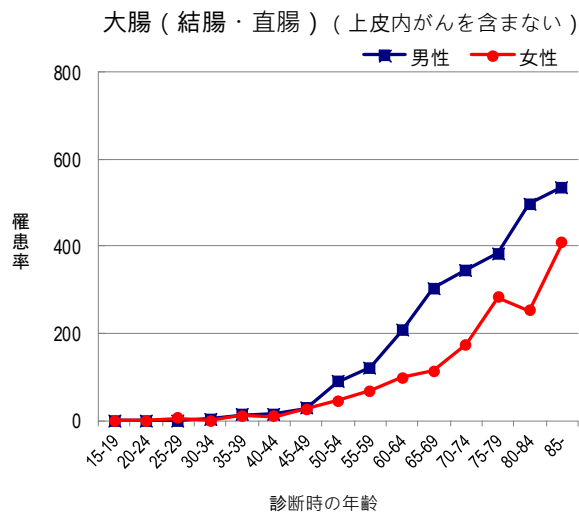
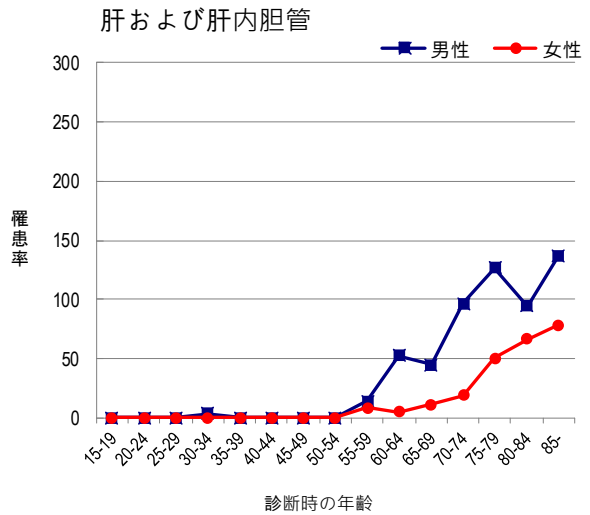
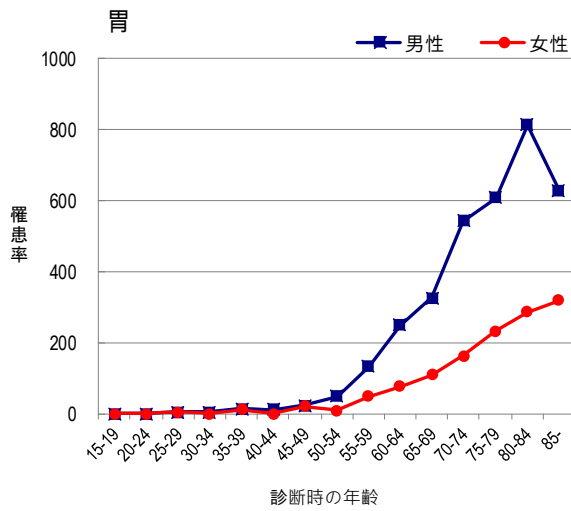
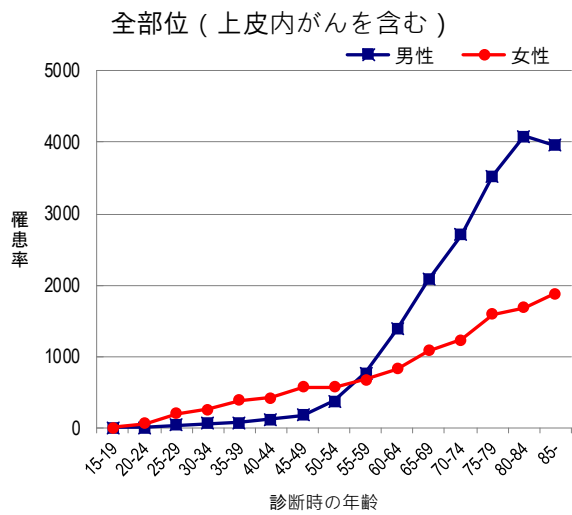
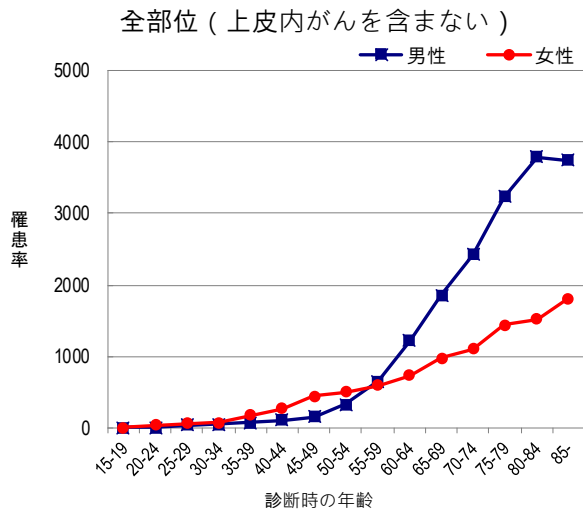
・75歳以上 男性 2,582件

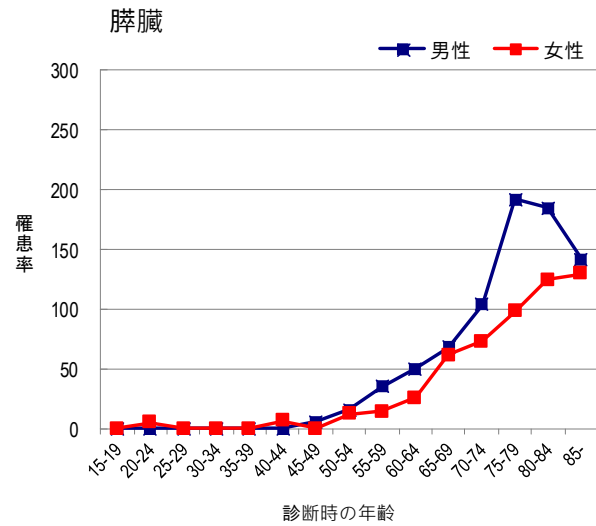
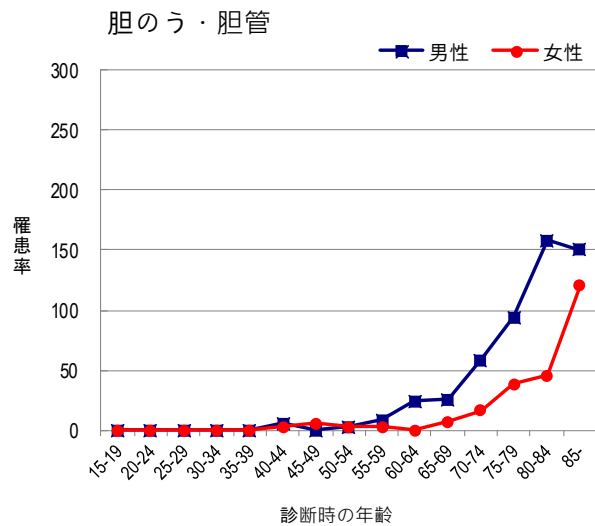
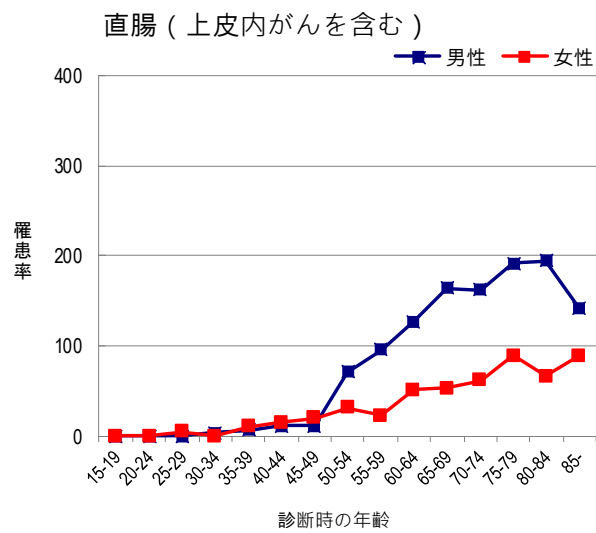
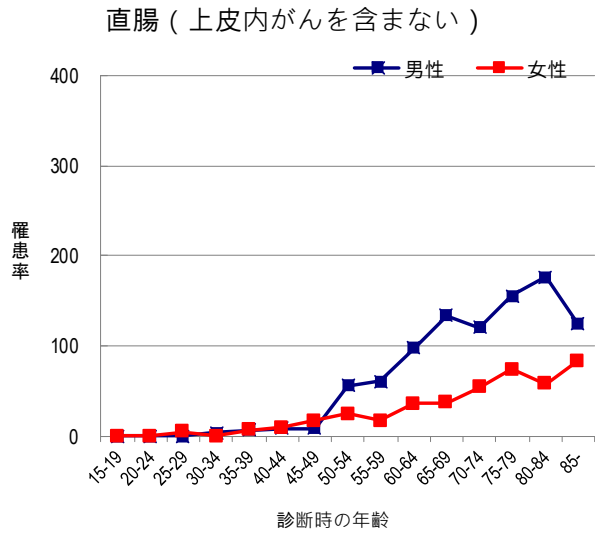
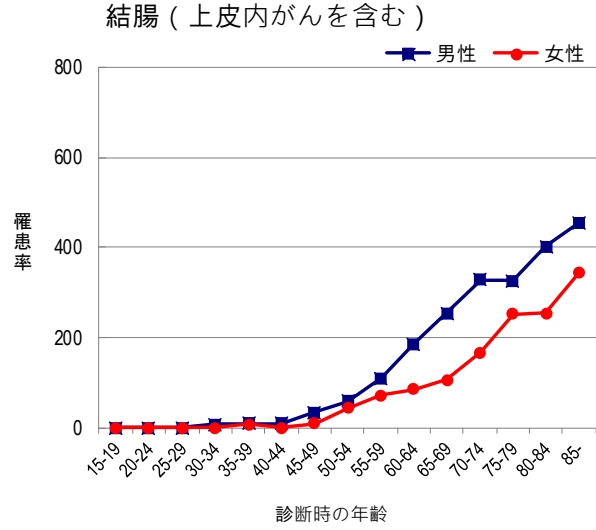
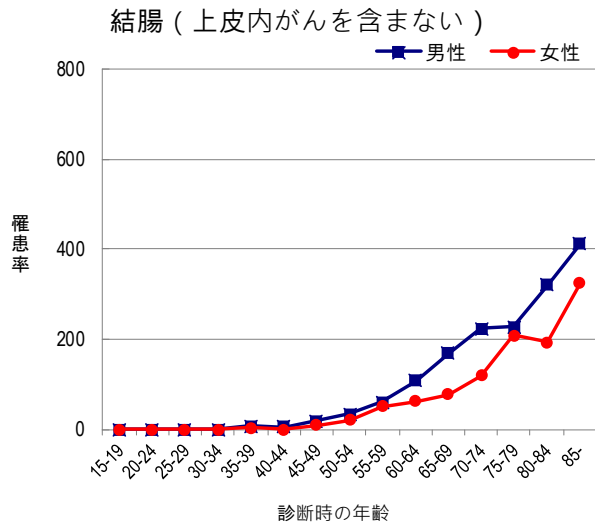


・75歳以上 女性 1,938件

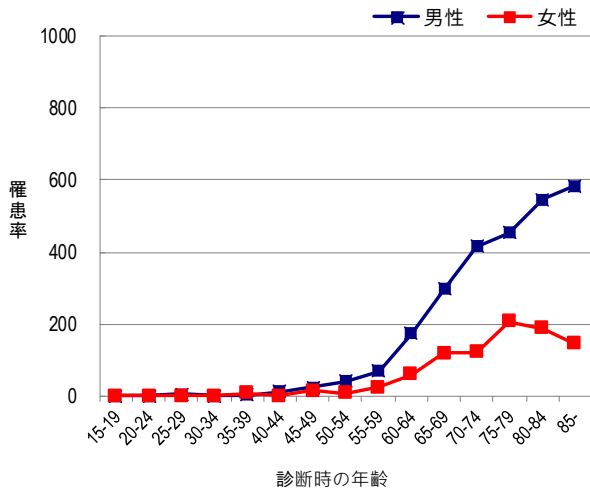


罹患 部位別年齢階級別罹患率：人口 10 万対

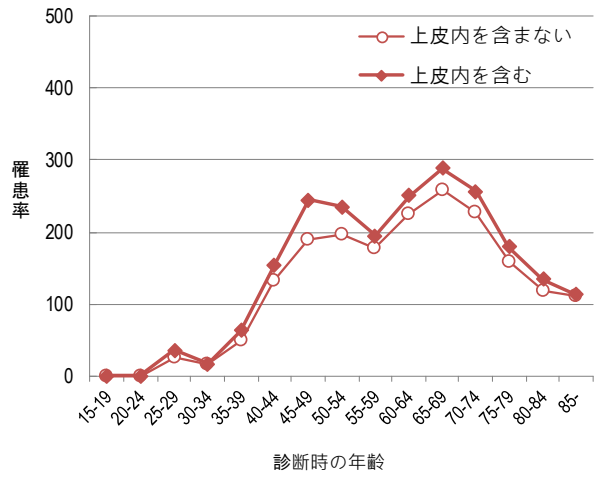




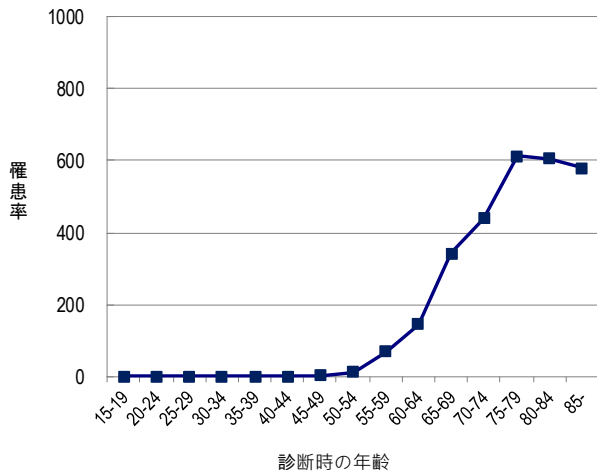
肺（上皮内がんを含まない）



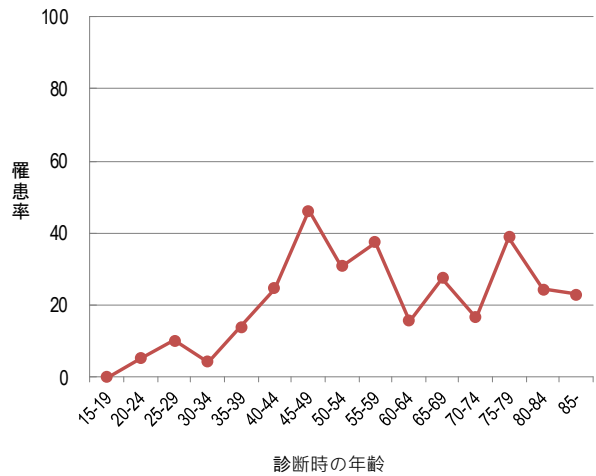
乳房（女性）



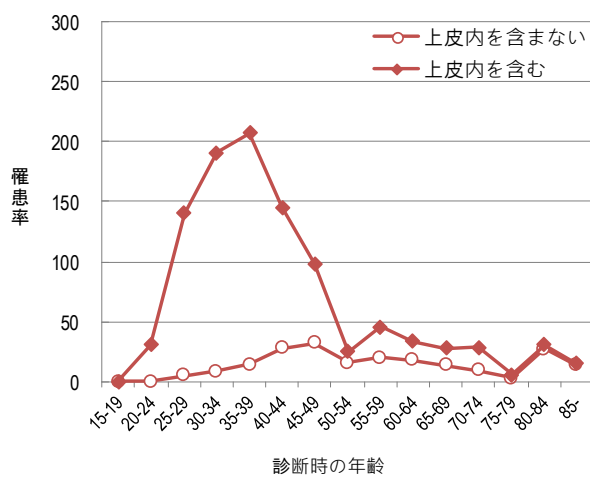
前立腺



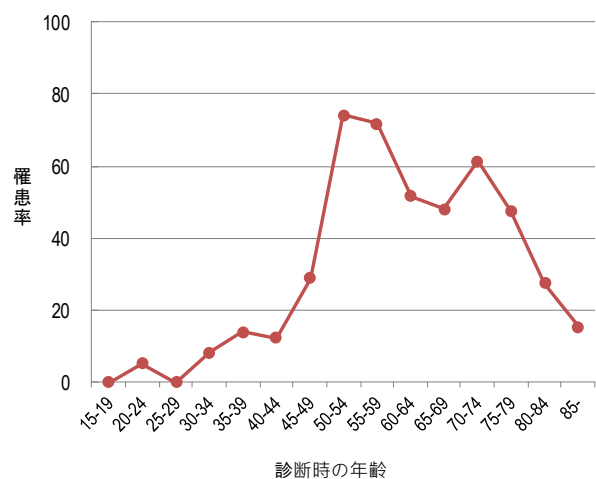
卵巣



子宮頸部

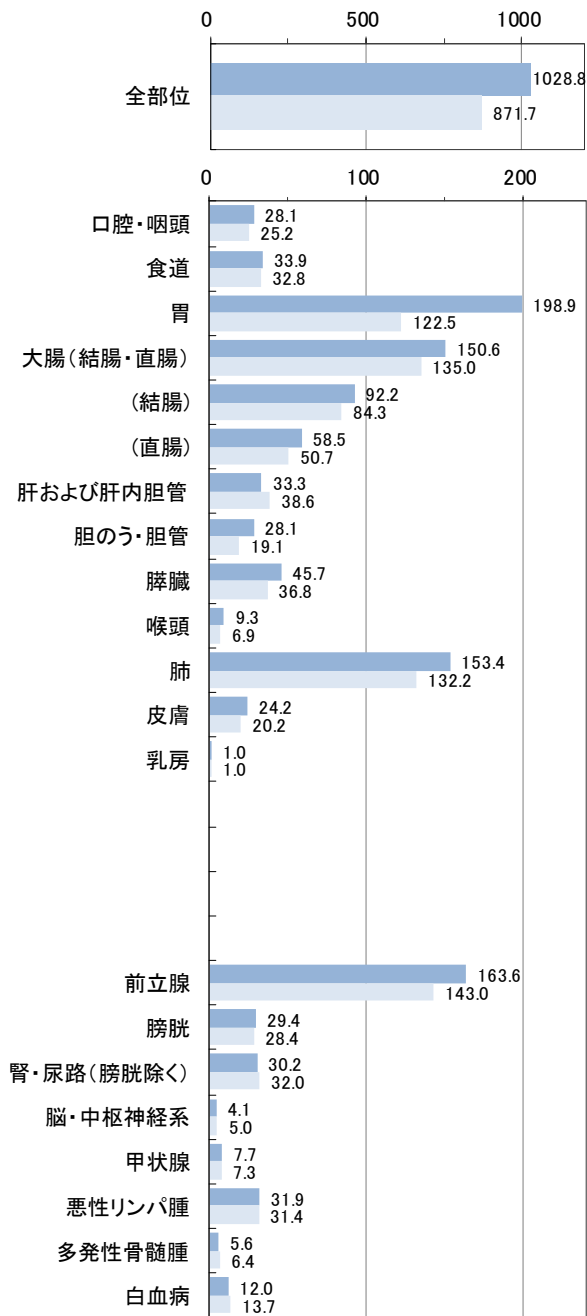


子宮体部

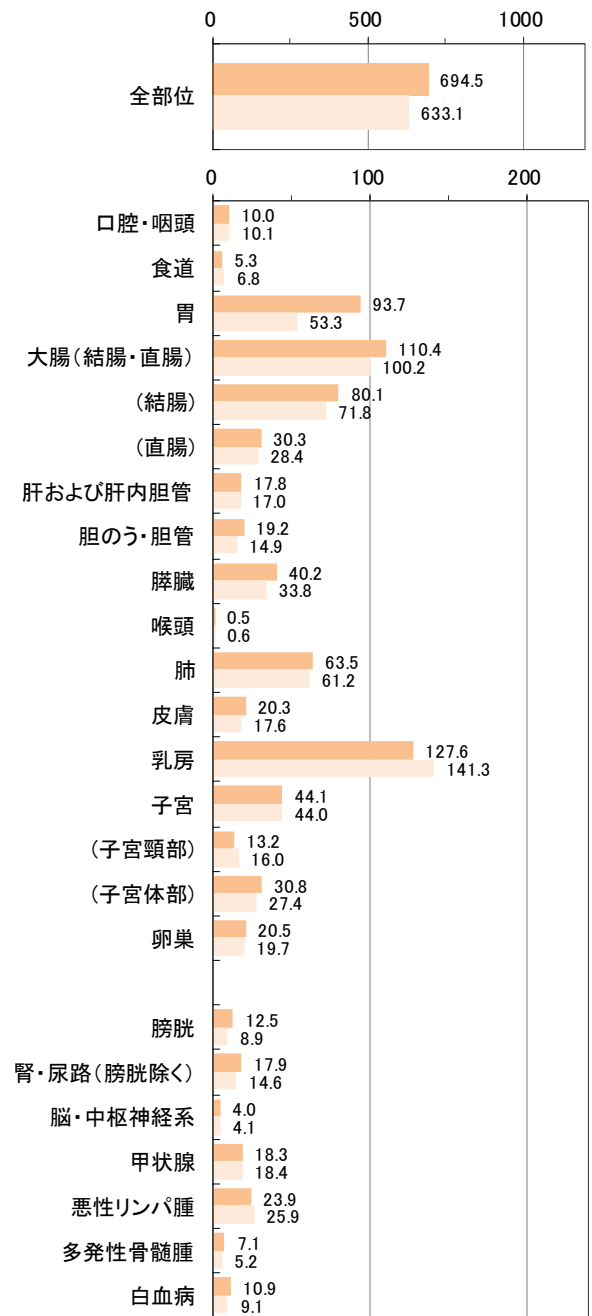


部位別粗罹患率：人口 10 万対

男性 (2020年)

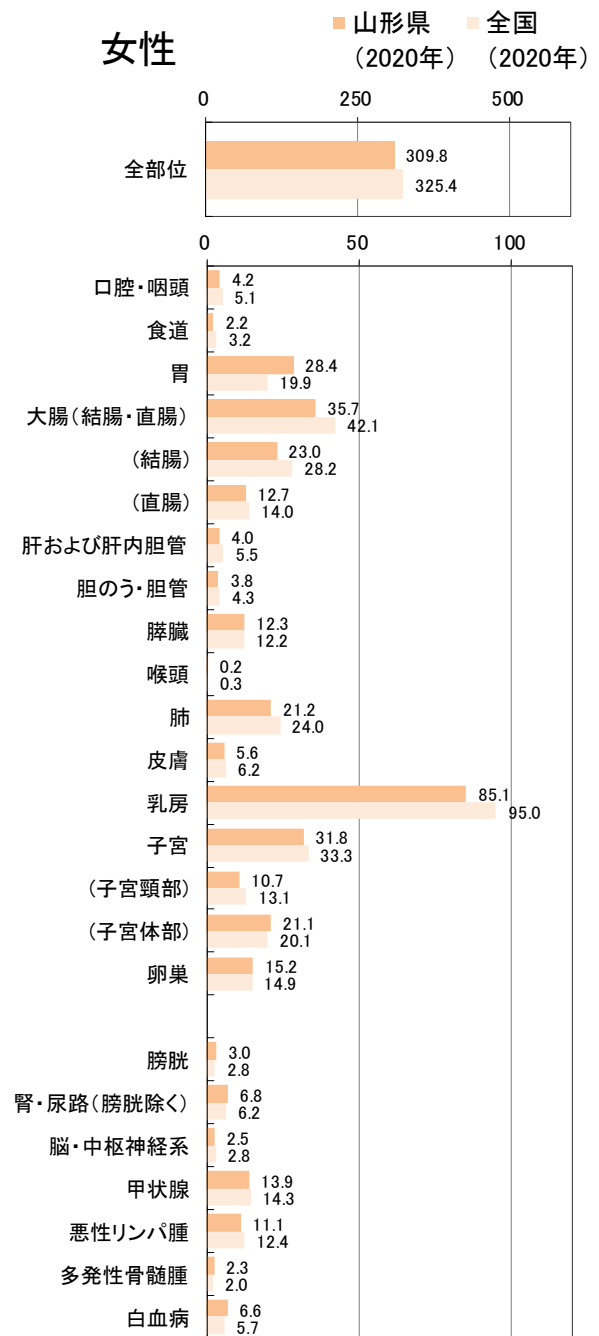
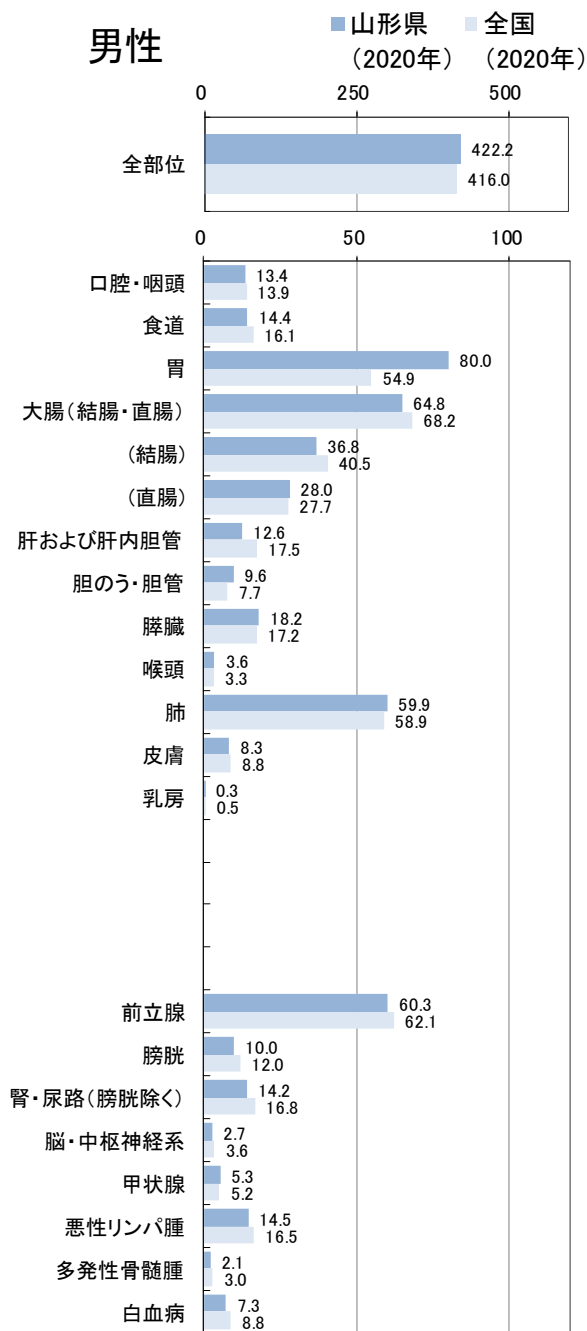


女性 (2020年)



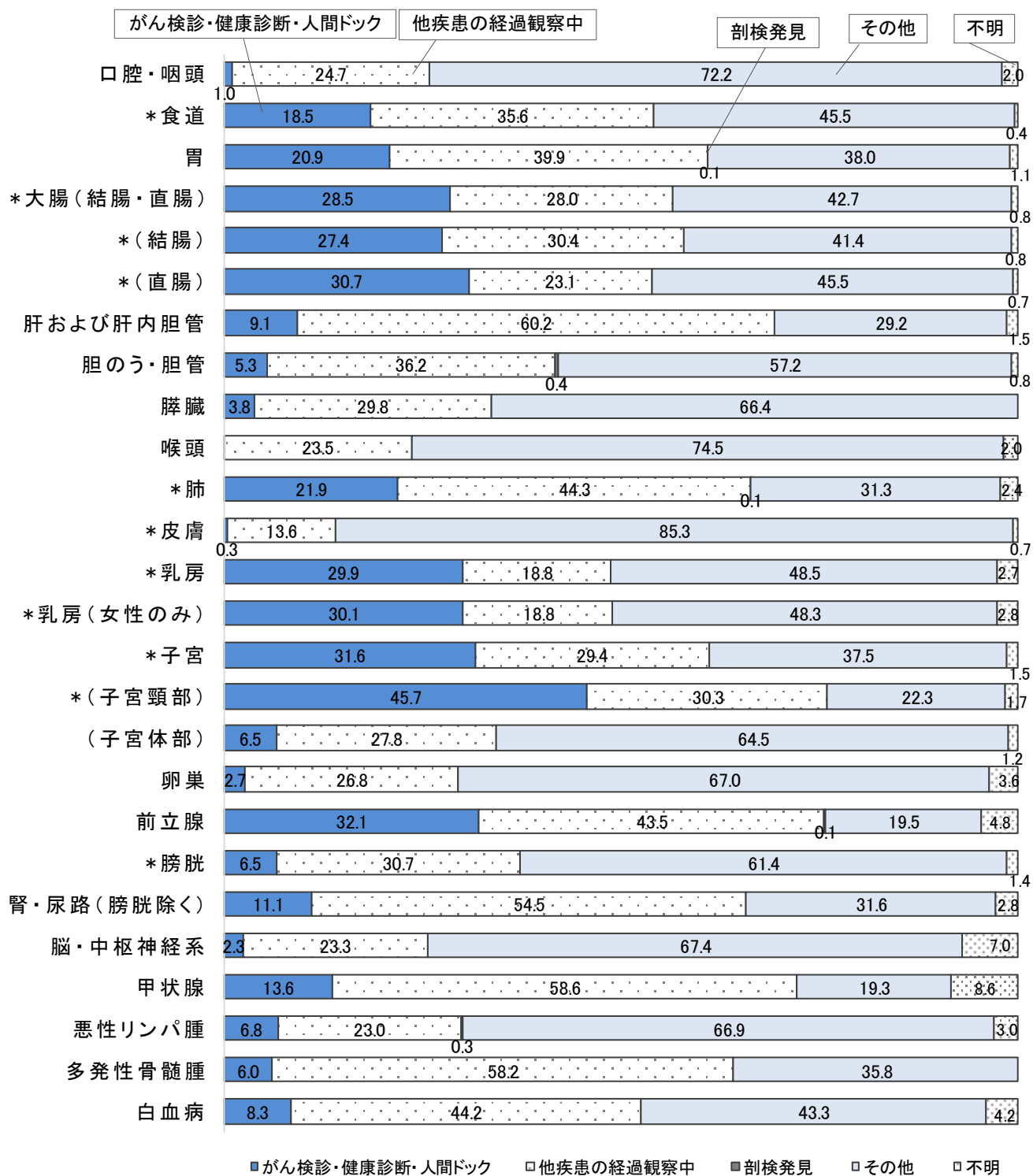
・全国値：国立がん研究センターがん情報サービス「がん統計」(全国がん登録)より引用

部位別年齢調整罹患率：人口 10 万対



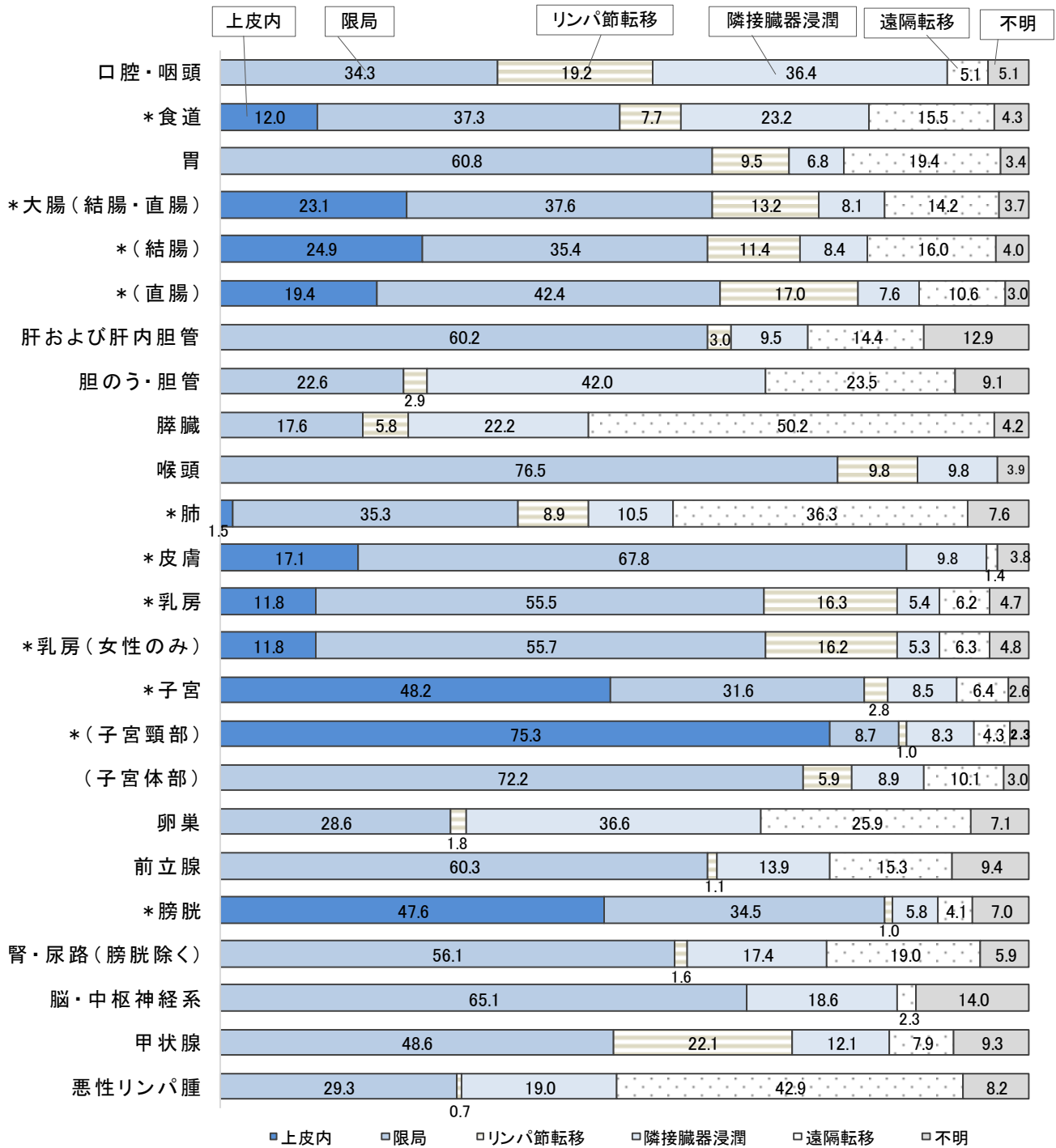
・全国値: 国立がん研究センターがん情報サービス「がん統計」(全国がん登録)より引用

罹患 部位別発見経緯 (%) : DCO を除く



*上皮内がんを含む

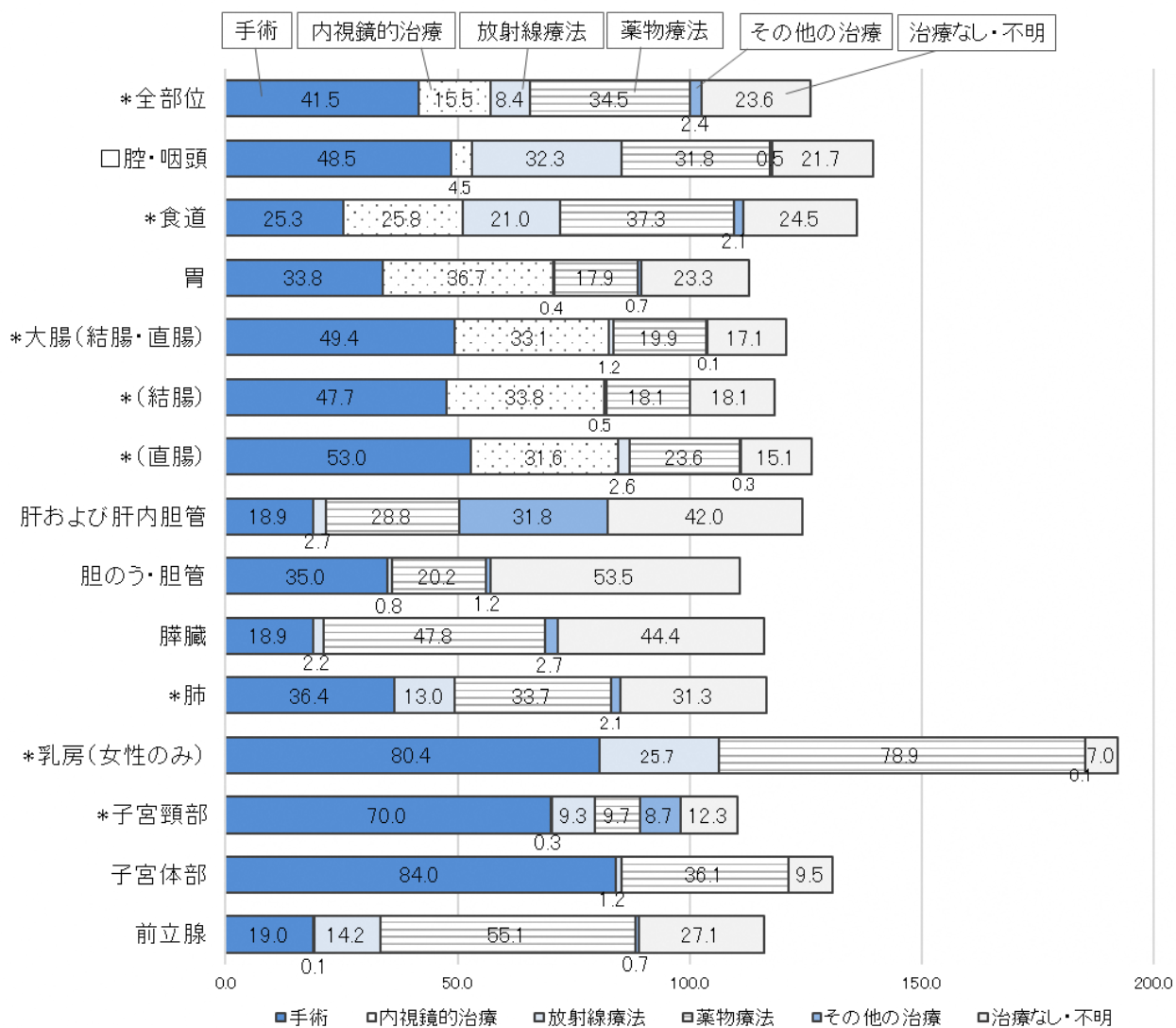
罹患 総合進展度 (%) : DCO を除く



* 上皮内がんを含む

罹患 初回治療内容割合 (%) : DCO を除く

部位	手術	内視鏡的治療	放射線療法	薬物療法	その他の治療	治療なし・不明
* 全部位	41.5	15.5	8.4	34.5	2.4	23.6
口腔・咽頭	48.5	4.5	32.3	31.8	0.5	21.7
* 食道	25.3	25.8	21.0	37.3	2.1	24.5
胃	33.8	36.7	0.4	17.9	0.7	23.3
* 大腸(結腸・直腸)	49.4	33.1	1.2	19.9	0.1	17.1
* (結腸)	47.7	33.8	0.5	18.1	0.0	18.1
* (直腸)	53.0	31.6	2.6	23.6	0.3	15.1
肝および肝内胆管	18.9	0.0	2.7	28.8	31.8	42.0
胆のう・胆管	35.0	0.0	0.8	20.2	1.2	53.5
膵臓	18.9	0.0	2.2	47.8	2.7	44.4
* 肺	36.4	0.0	13.0	33.7	2.1	31.3
* 乳房(女性のみ)	80.4	0.0	25.7	78.9	0.1	7.0
* 子宮頸部	70.0	0.3	9.3	9.7	8.7	12.3
子宮体部	84.0	0.0	1.2	36.1	0.0	9.5
前立腺	19.0	0.1	14.2	55.1	0.7	27.1



* 上皮内がんを含む

・手術には、外科的治療、鏡視下治療を含む。薬物療法には、化学療法、内分泌療法を含む。

・重複を含むため合計は100%にならない。