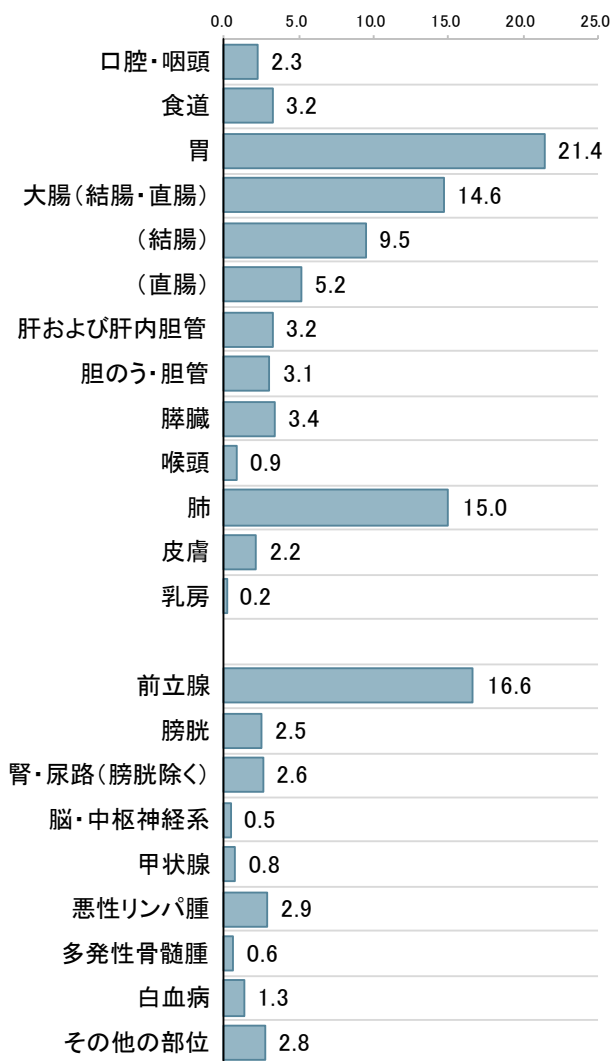


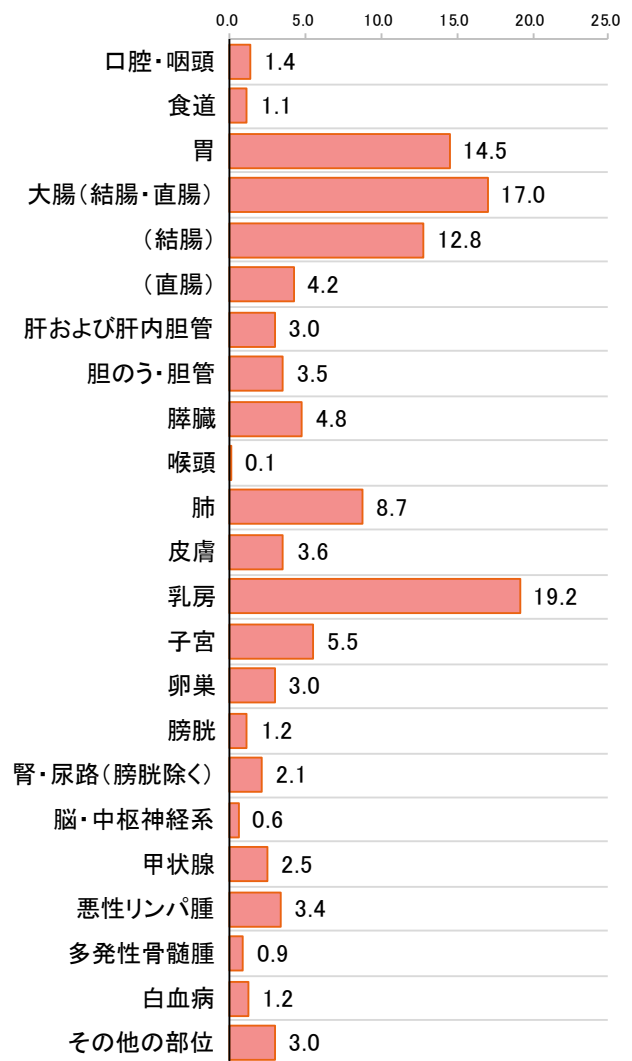
罹患（全年齢）部位別内訳（%）

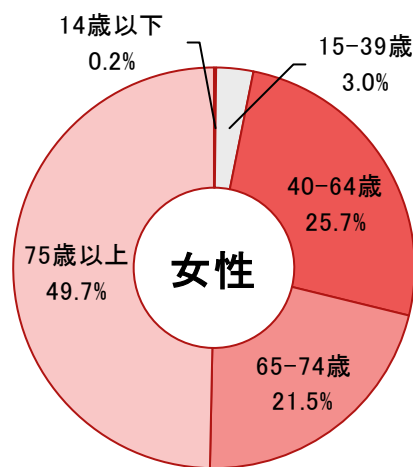
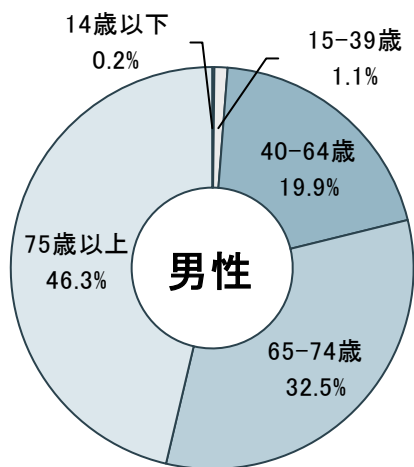
2016年

男性 5,700件



女性 4,052件



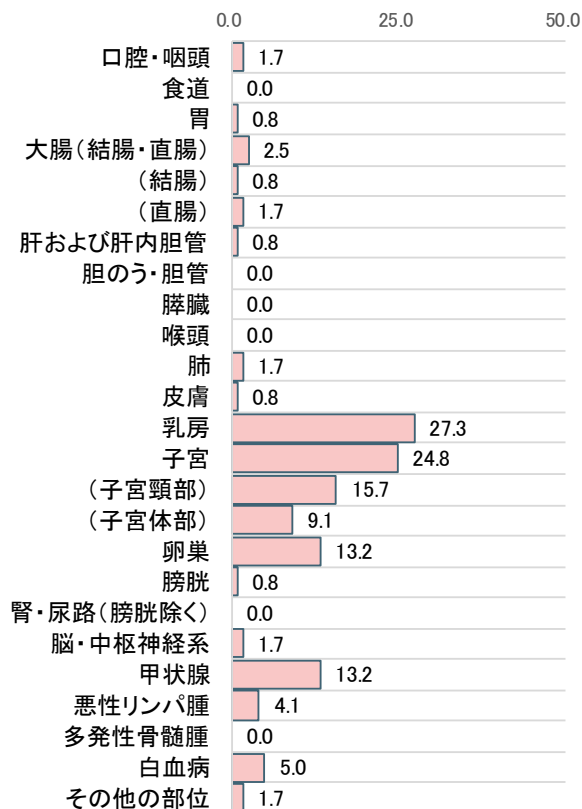
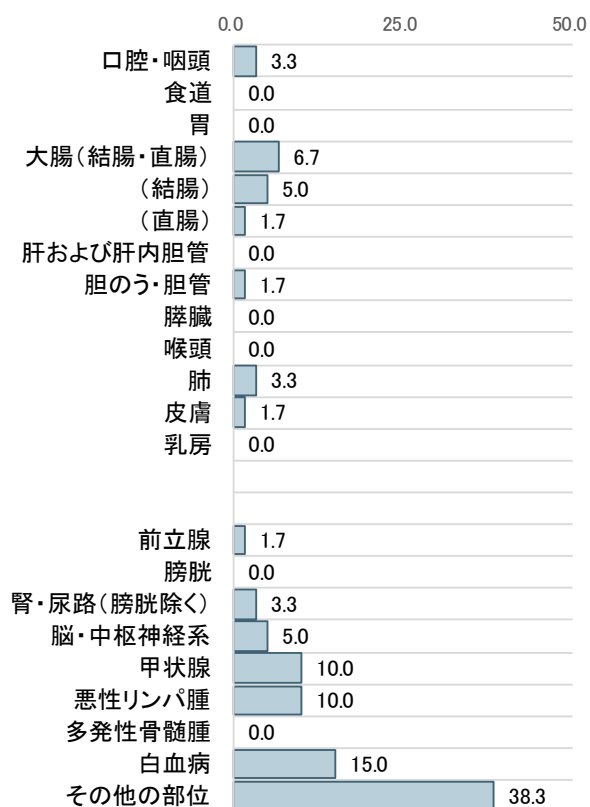


罹患 年齢階級別部位内訳 (%)

2016年

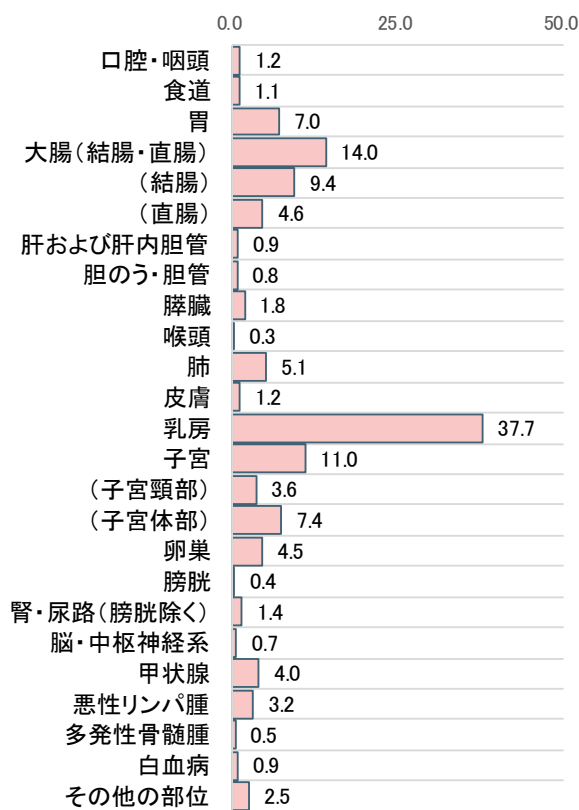
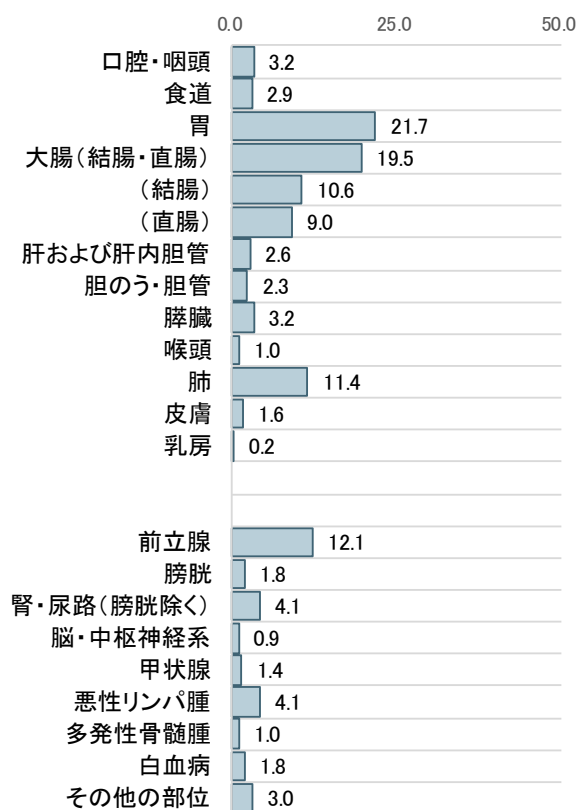
・15-39歳 男性 60件

・15-39歳 女性 121件



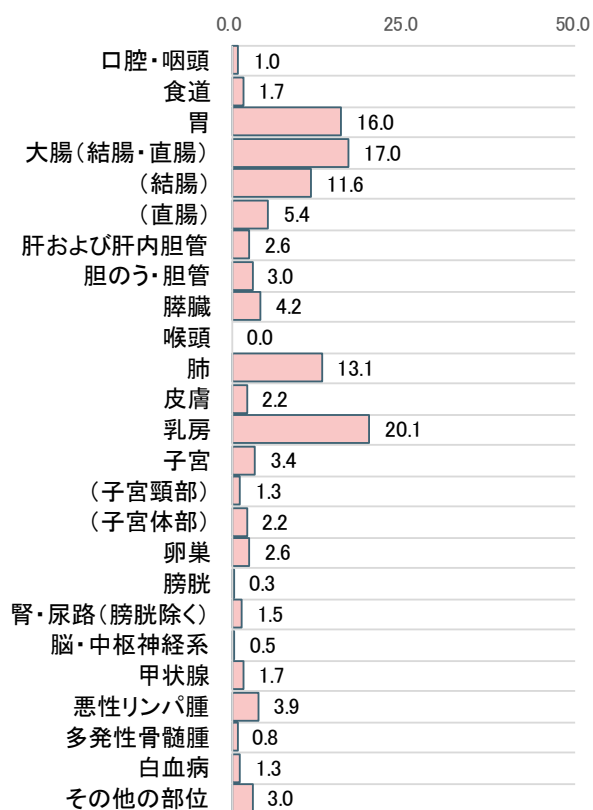
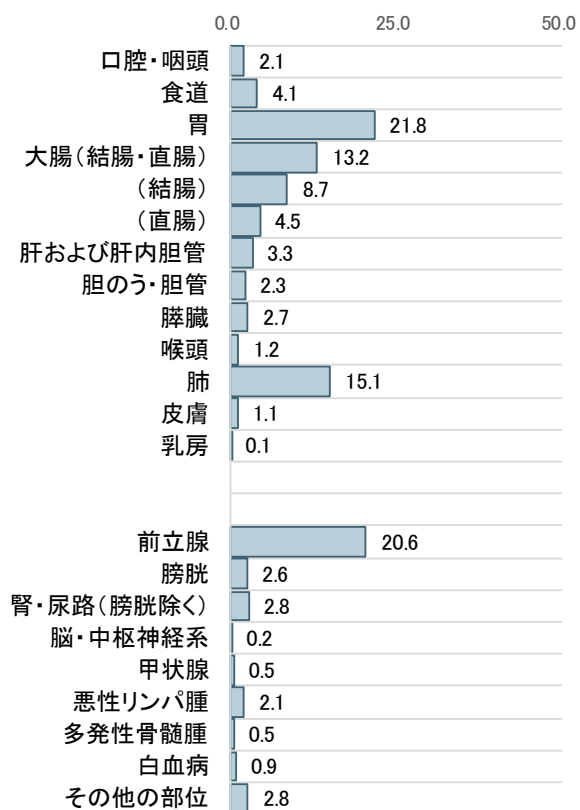
・40-64歳 男性 1,136件

・40-64歳 女性 1,040件



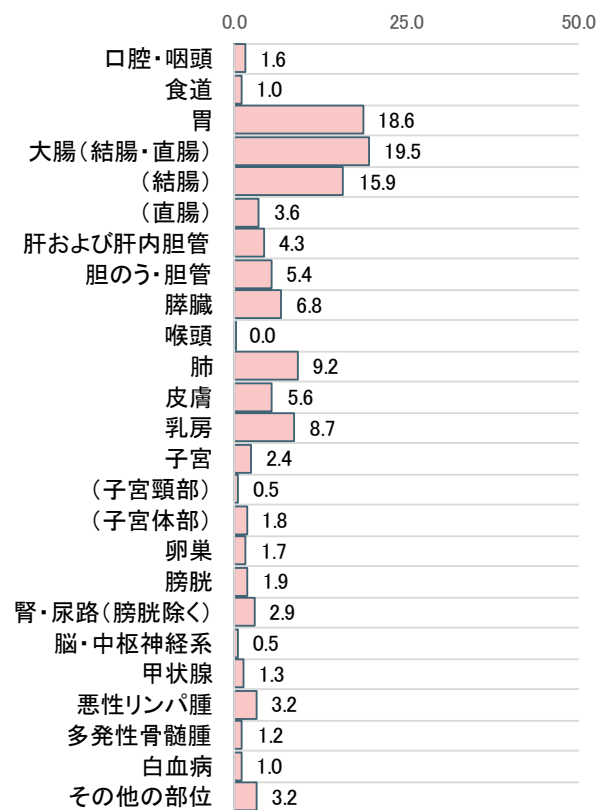
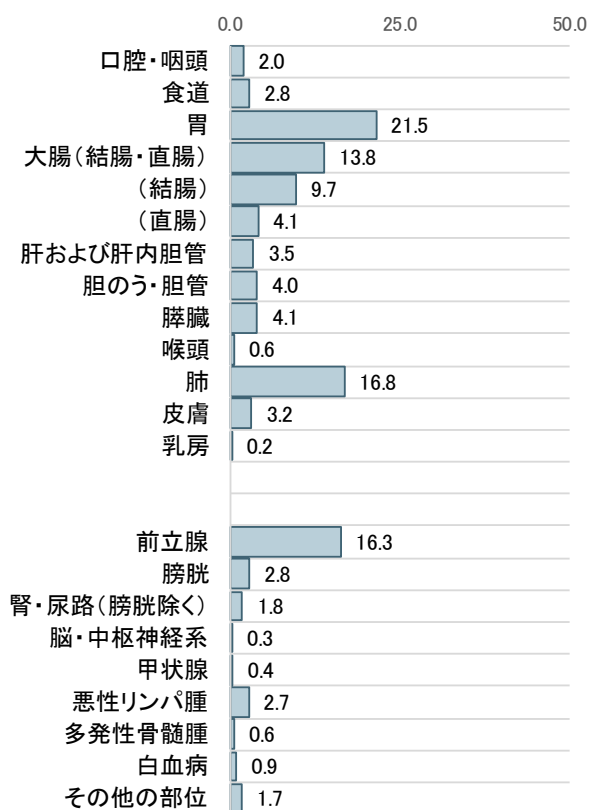
・65-74歳 男性 1,854件

・65-74歳 女性 871件



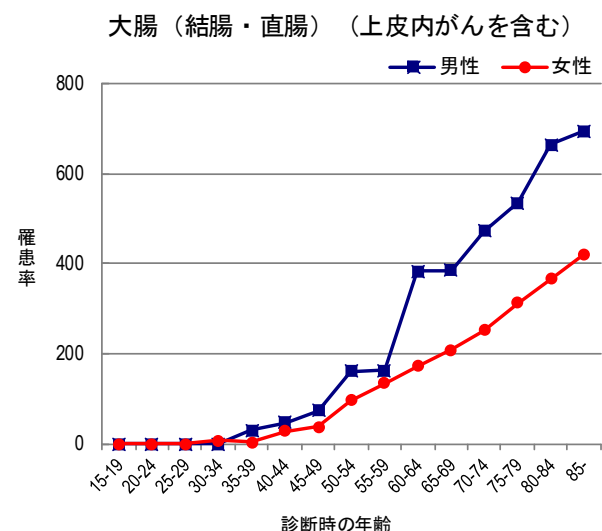
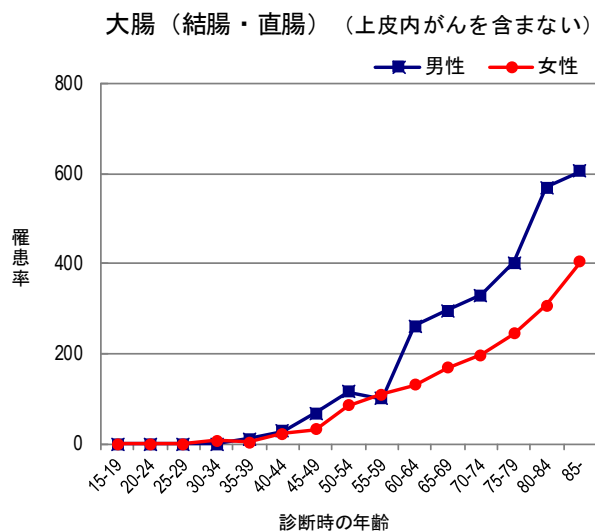
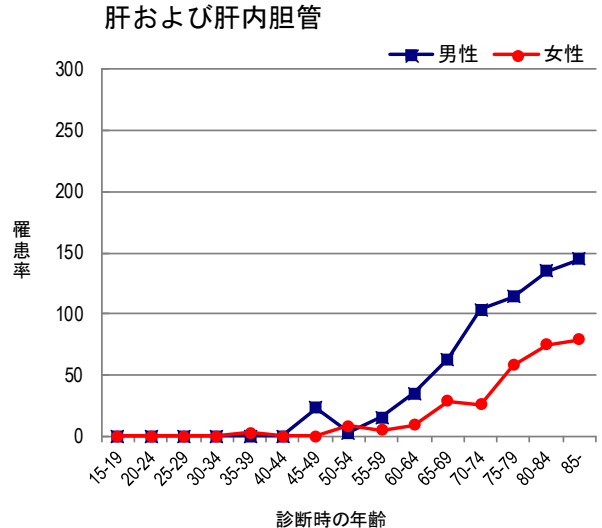
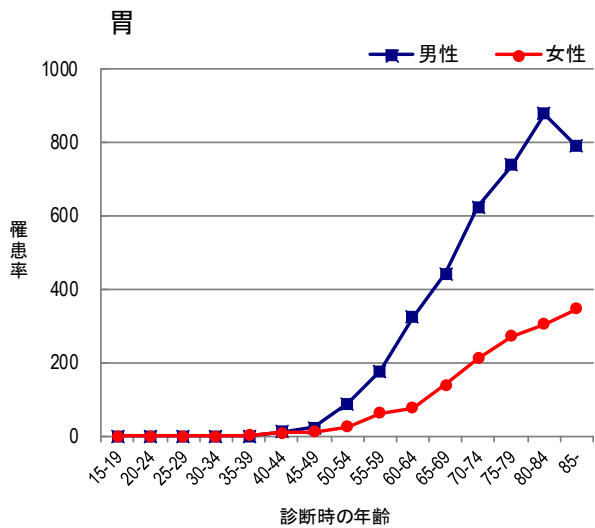
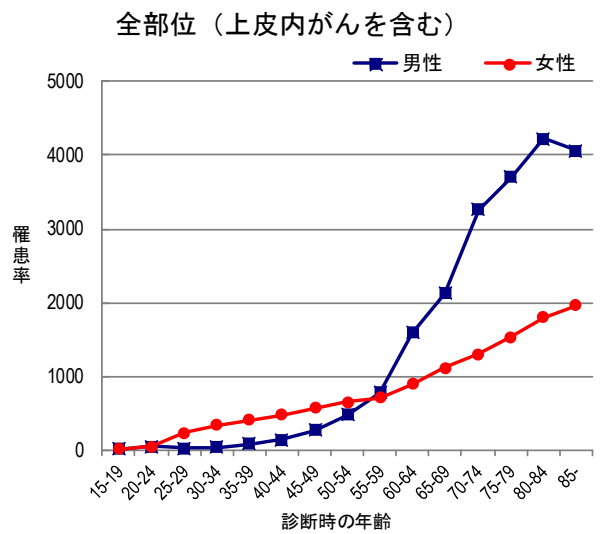
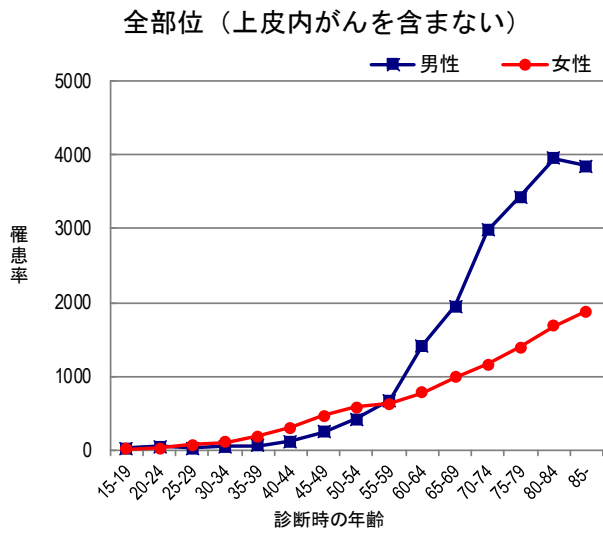
・75歳以上 男性 2,640件

・75歳以上 女性 2,013件

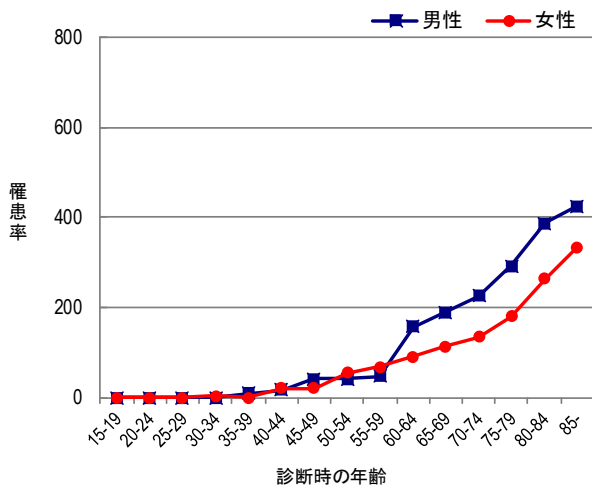


罹患 部位別年齢階級別罹患率：人口 10 万対

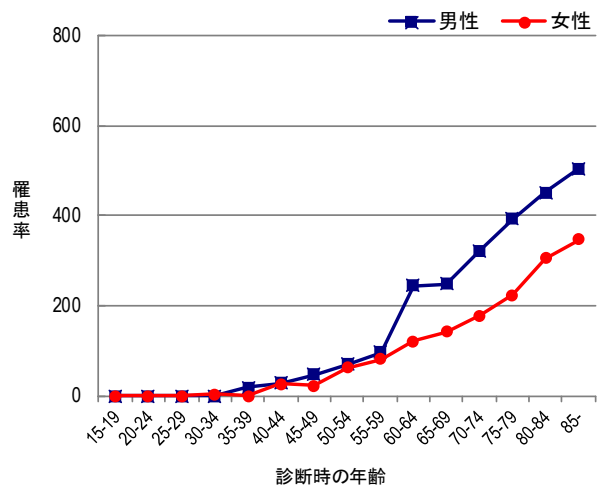
2016 年



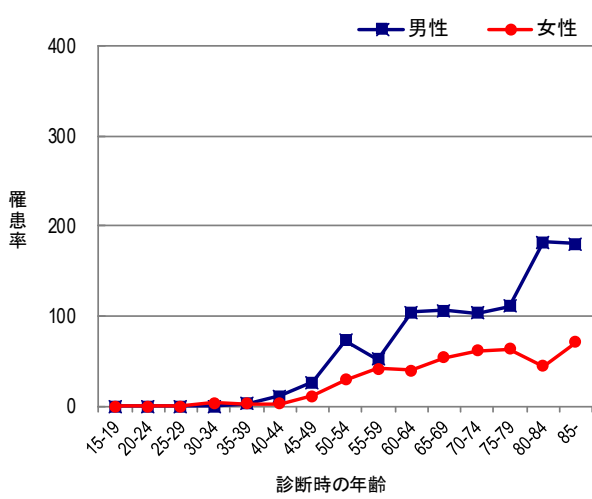
結腸（上皮内がんを含まない）



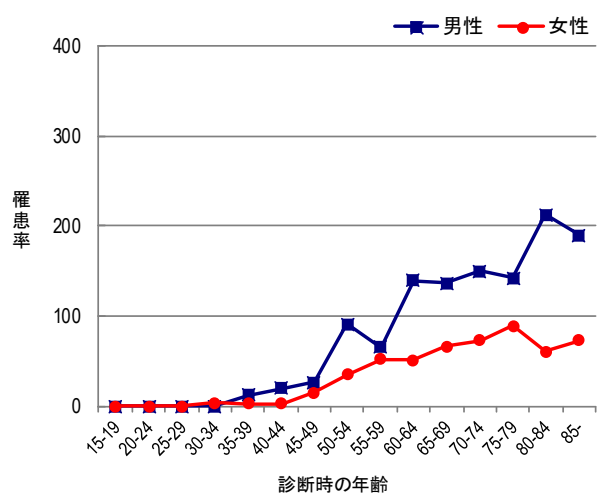
結腸（上皮内がんを含む）



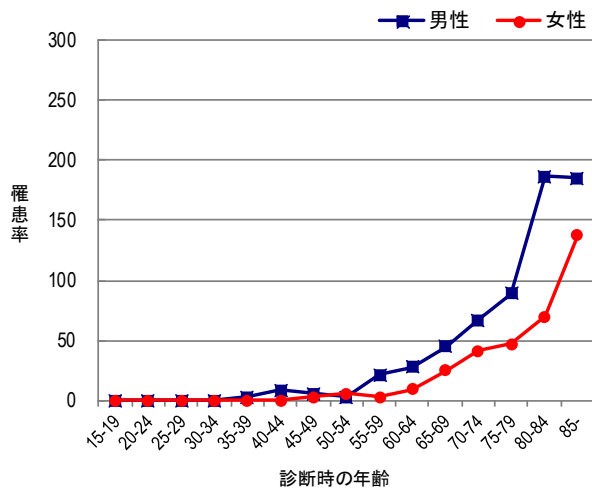
直腸（上皮内がんを含まない）



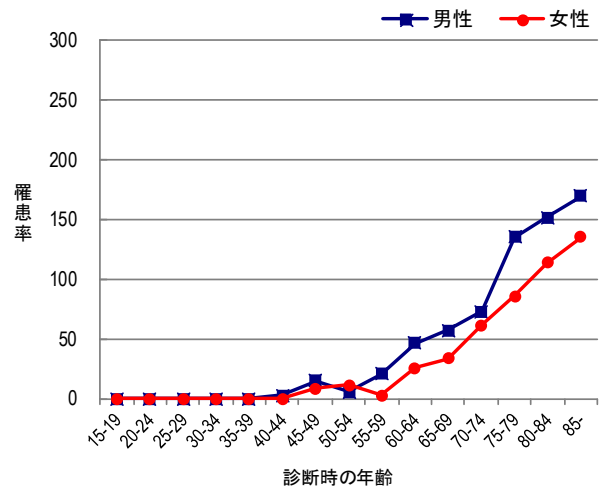
直腸（上皮内がんを含む）



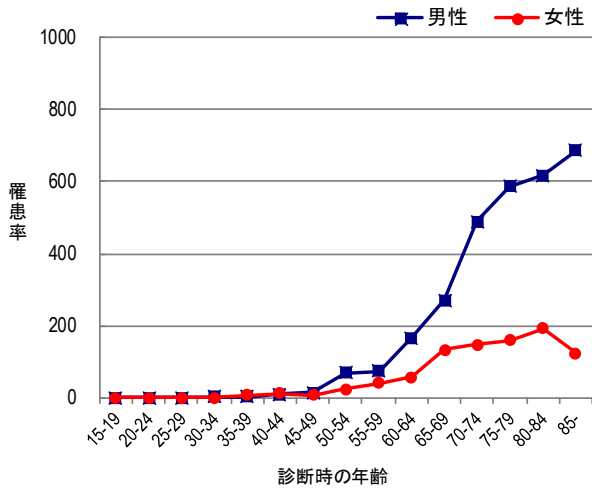
胆のう・胆管



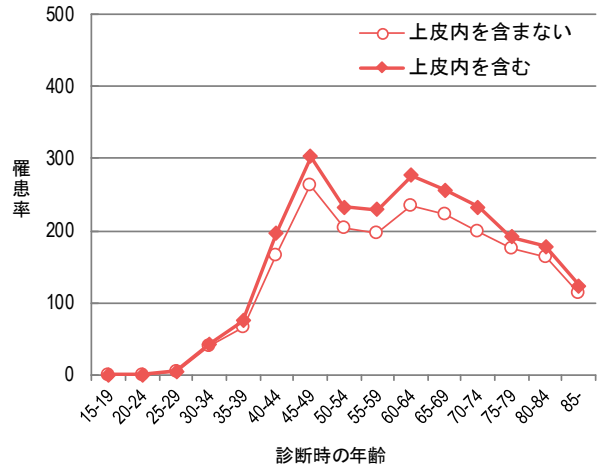
膵臓



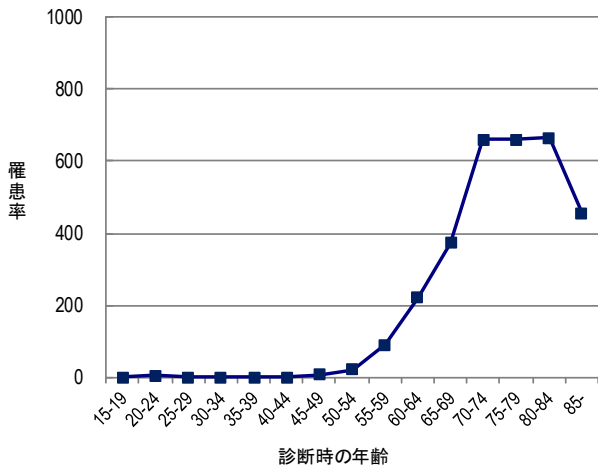
肺（上皮内がんを含まない）



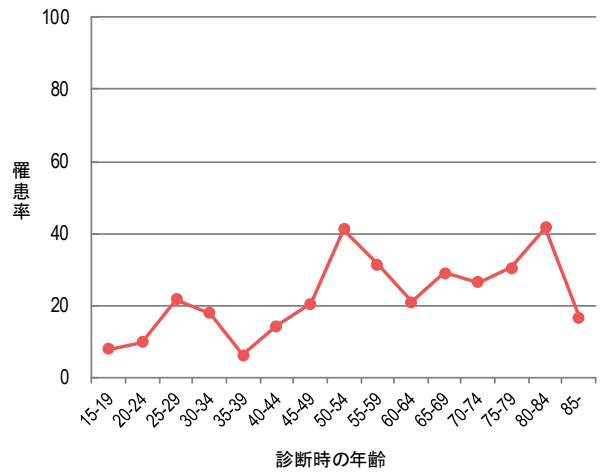
乳房（女性）



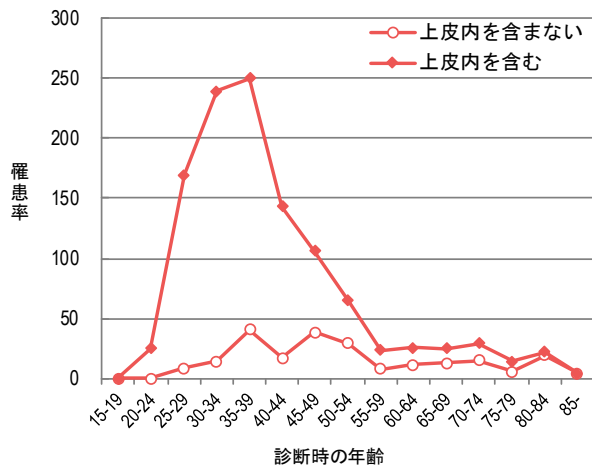
前立腺



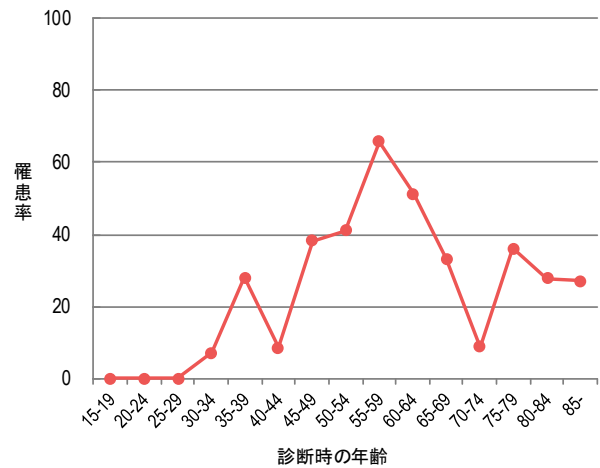
卵巣



子宮頸部

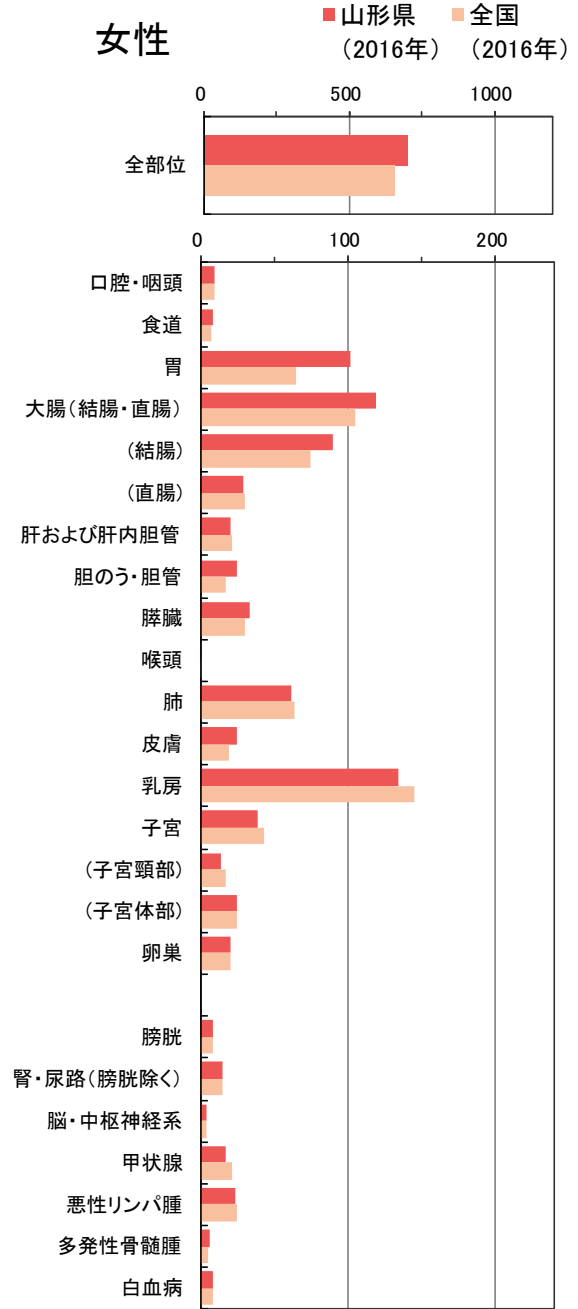
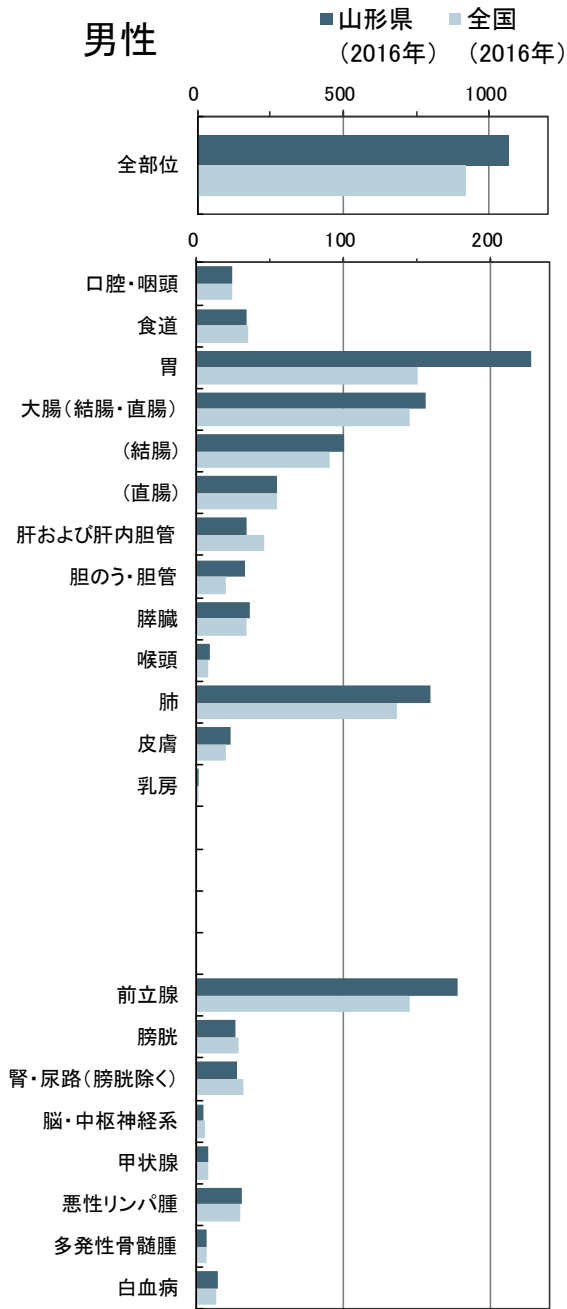


子宮体部



部位別粗罹患率：人口10万対

2016年

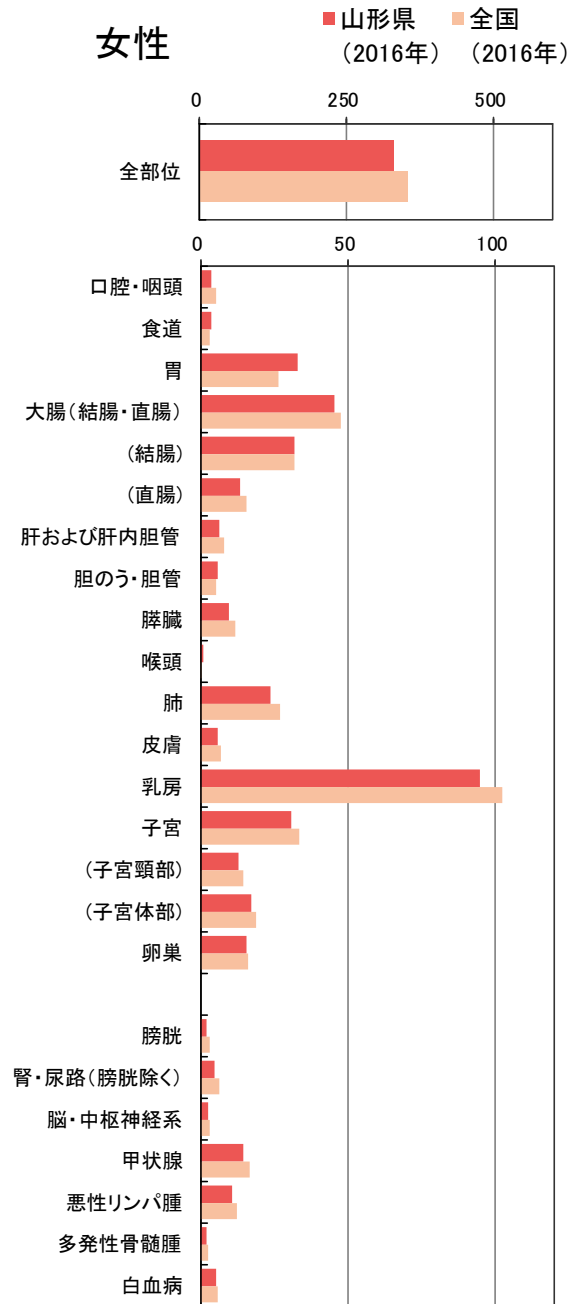
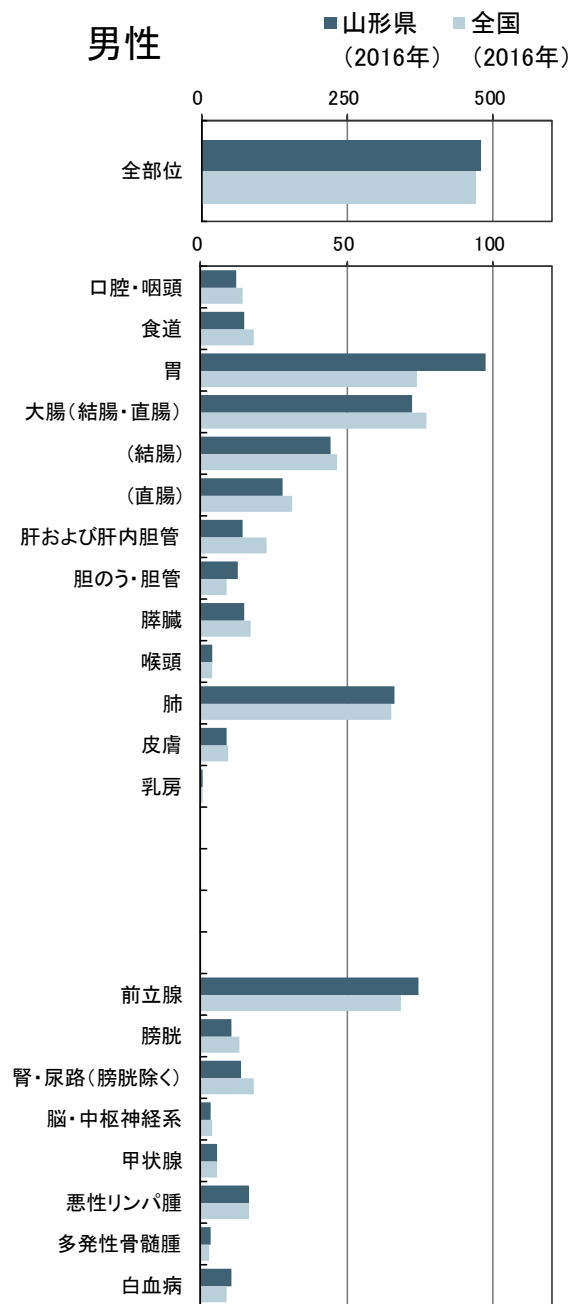


・全国値：厚生労働省「平成28年 全国がん登録罹患数・率報告」より引用



部位別年齢調整罹患率：人口10万対

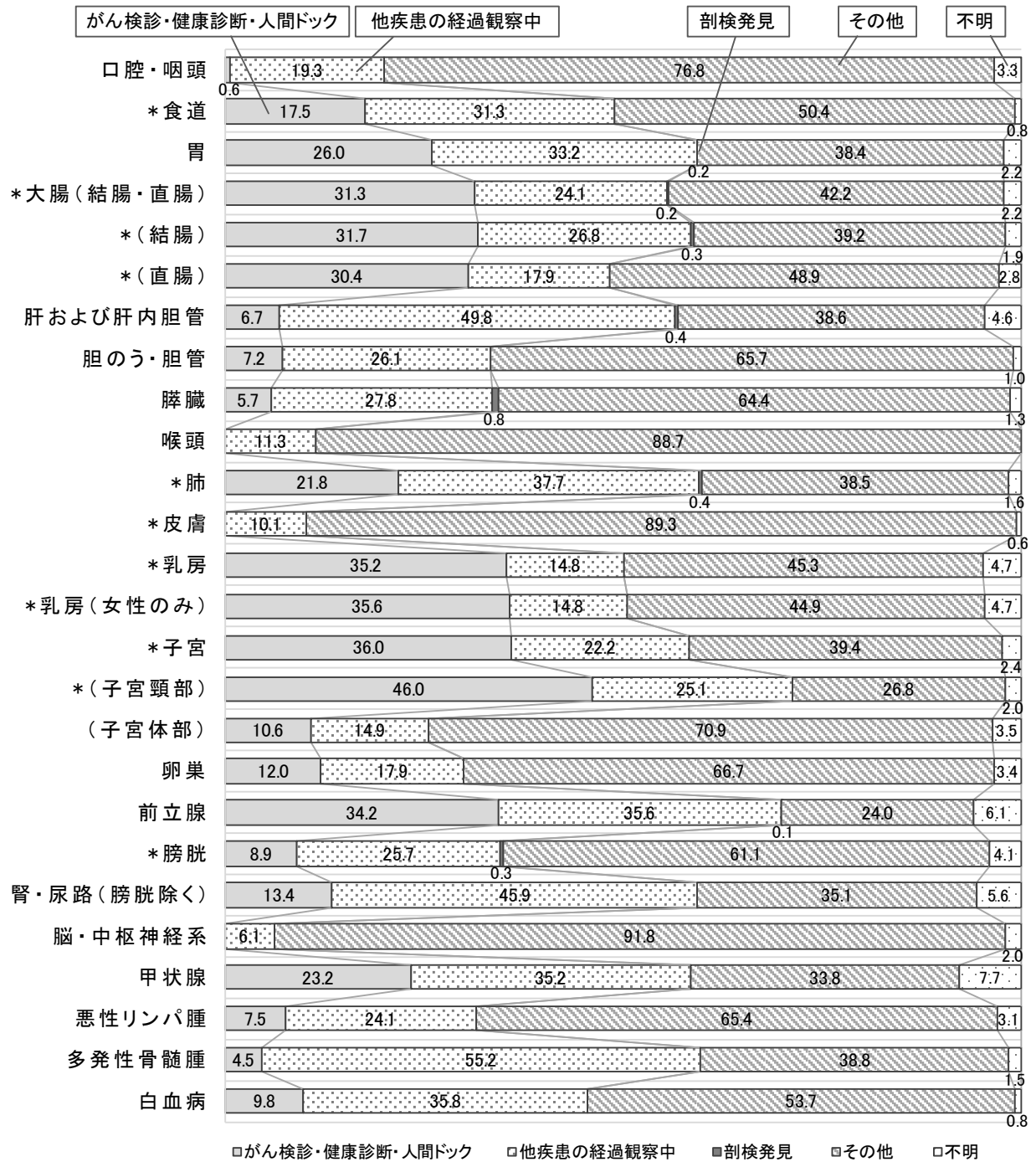
2016年



・全国値：厚生労働省「平成28年 全国がん登録罹患数・率報告」より引用

罹患 部位別発見経緯 (%) : DCO を除く

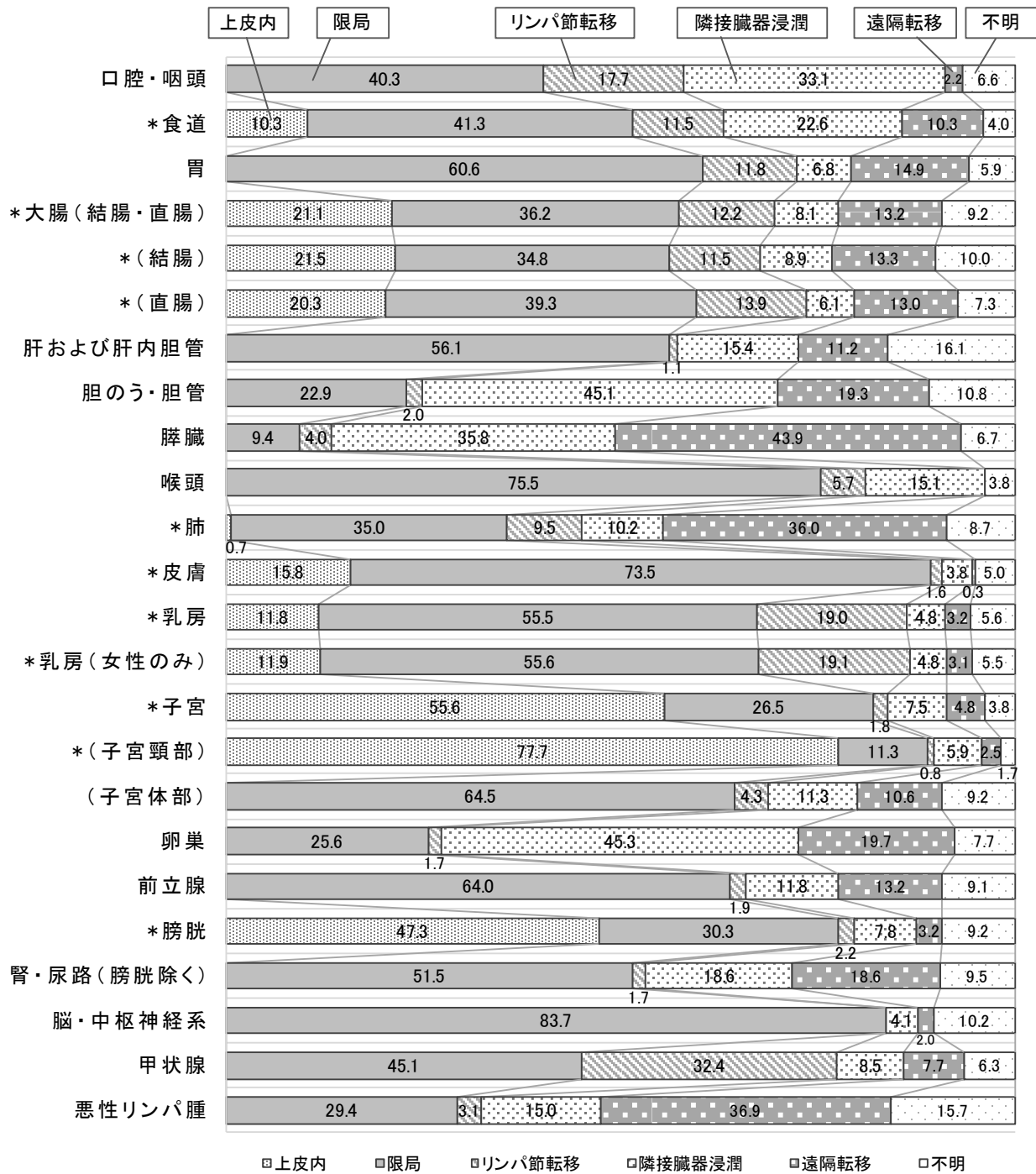
2016年



\* 上皮内がんを含む

罹患 総合進展度 (%) : DCO を除く

2016年

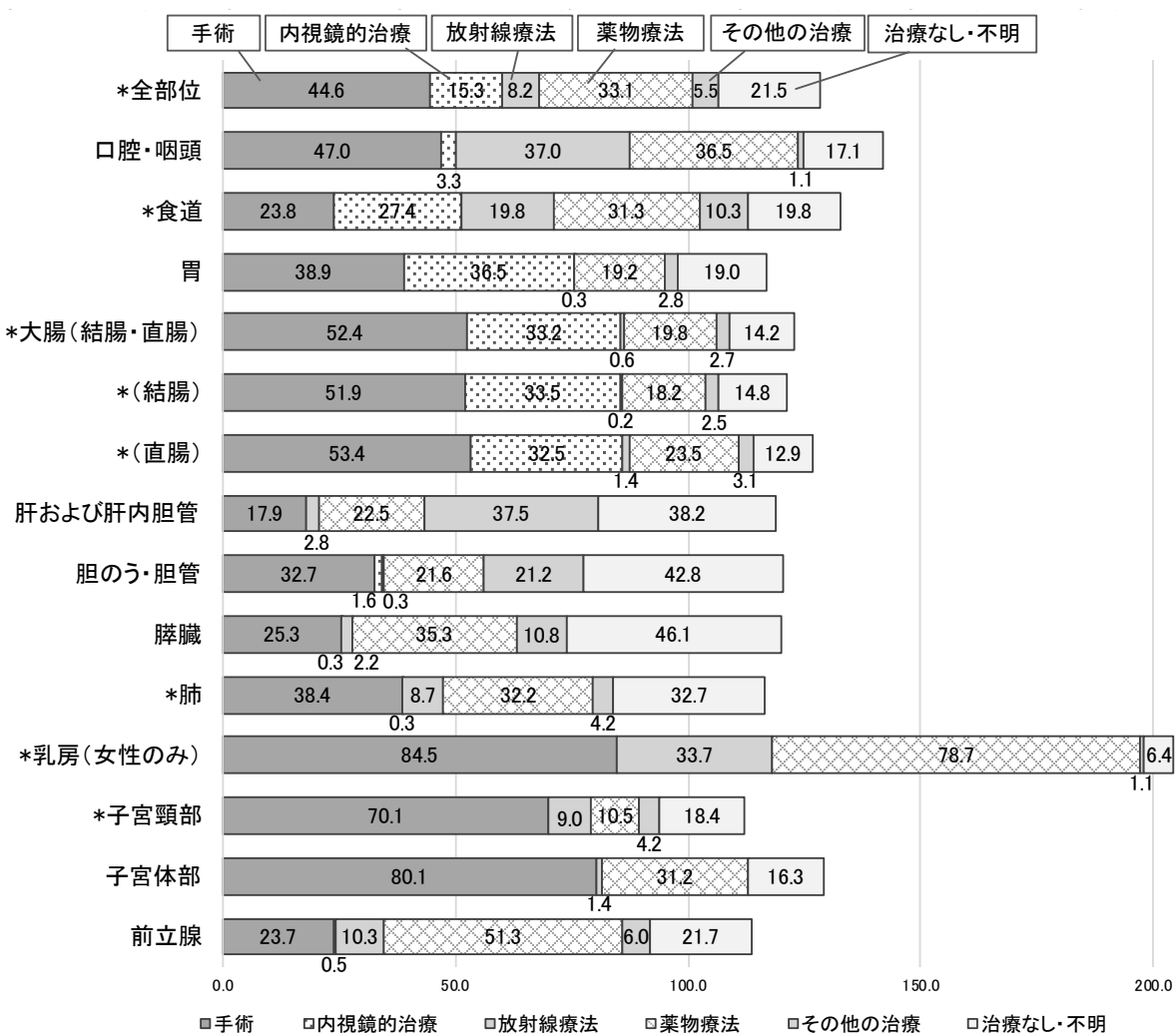


\* 上皮内がんを含む

罹患 初回治療内容割合 (%) : DCO を除く

2016年

部位	手術	内視鏡的治療	放射線療法	薬物療法	その他の治療	治療なし・不明
* 全部位	44.6	15.3	8.2	33.1	5.5	21.5
口腔・咽頭	47.0	3.3	37.0	36.5	1.1	17.1
* 食道	23.8	27.4	19.8	31.3	10.3	19.8
胃	38.9	36.5	0.3	19.2	2.8	19.0
* 大腸(結腸・直腸)	52.4	33.2	0.6	19.8	2.7	14.2
* (結腸)	51.9	33.5	0.2	18.2	2.5	14.8
* (直腸)	53.4	32.5	1.4	23.5	3.1	12.9
肝および肝内胆管	17.9	0.0	2.8	22.5	37.5	38.2
胆のう・胆管	32.7	1.6	0.3	21.6	21.2	42.8
膵臓	25.3	0.3	2.2	35.3	10.8	46.1
* 肺	38.4	0.3	8.7	32.2	4.2	32.7
* 乳房(女性のみ)	84.5	0.0	0.0	33.7	78.7	6.4
* 子宮頸部	70.1	0.0	9.0	10.5	18.4	4.2
子宮体部	80.1	0.0	1.4	31.2	16.3	1.4
前立腺	23.7	0.0	10.3	51.3	6.0	21.7



\* 上皮内がんを含む

- ・手術には、外科的治療、鏡視下治療を含む。薬物療法には、化学療法、内分泌療法を含む。
- ・重複を含むため合計は100%にならない。