

山形県朝日少年自然の家

施設概要

令和3年8月

山形県教育委員会

目 次

I 施 設 の 概 要

1 施設の設置目的	1
2 施設周辺の状況	1
3 施設の概要	1
4 現在の指定管理者	1

II 使 用 料 等

1 使用料	2
2 使用料免除基準の例	2
3 食費等の料金の例	3
4 食事時間	3

III 施 設 の 利 用 時 間

1 利用時間	4
2 休館日	4

IV 利 用 者 数 及 び 収 入 実 績..... 4

V 事 業 実 施 状 況（令和2年度実績）..... 5

VI 管 理 の 状 況

1 管理業務の実績	6
2 大型（研修用）バスの車両情報及び運行実績	6
3 光熱水費の実績	7
4 行政財産の使用許可	7
5 施設及び設備等修繕費	7

施設・設備の概要	別 紙 1
朝日少年自然の家配置図	別 紙 2
施設案内	別 紙 3

I 施設の概要

1 施設の設置目的

朝日少年自然の家は、団体宿泊訓練としての研修会や野外活動等を通じて健全な青少年の育成を図ることを目的として設置された施設です。

2 施設周辺の状況

山形県のほぼ中央、標高 200m の左沢楯山城跡の一角に位置し、朝日連峰をはじめ月山・葉山・蔵王・白鷹の山々が一望される景勝の地に立っています。

眼下には山形県の母なる川最上川が流れ、そのほとりにはかつて舟運で栄えた左沢の町並みが往時の姿をとどめ、重要文化的景観に選定されている。近隣には慈恩寺や名勝大沼の浮島など歴史を物語る多くの文化財があります。

3 施設の概要

〔位 置〕	西村山郡大江町大字左沢字楯山 2523 番地の 5
〔開 館〕	昭和 49 年 6 月
〔敷 地 面 積〕	79,620.91 m ²
〔建 築 面 積〕	1,968.82 m ²
〔延 床 面 積〕	3,625.12 m ²
〔建 物 構 造〕	鉄筋コンクリート造、3 階建
〔暖房・給湯〕	真空式温水ヒータ (400,000～2,550,000kcal/h)
〔給 水〕	町上水道
〔排 水〕	単独浄化槽
〔重油タンク〕	6 kℓ
〔収容規模等〕	体 育 館 632.43 m ² (ミニバスケット・バレーボールコート一面) 和 室 2 室各 25 畳 (各 16 名の宿泊可能) 集 会 室 184.88 m ² (100 名程度) 宿 泊 室 14 室 (168 名)
〔附 属 設 備〕	(館内) 浴室 (2)、ホール、各階ロビー、談話室、相談室、食堂、プラネタリウム (館外) キャンプ場 (2)、キャンプファイヤー場 (2)、野外炊飯棟 (2)、野外トイレ、プロパン庫、車庫、廃棄物収納、消火ポンプ室、野外活動用具格納庫、自然散策コース (3)、ゲレンデ、各種フィールドアスレチック
〔備 品〕	ドームテント (44)、A 型テント (35)、新 A 型テント (16)、シュラフ (241)

4 現在の指定管理者

株式会社ヤマコー

指定期間：平成 31 年 4 月 1 日から令和 4 年 3 月 31 日

Ⅱ 使用料等

1 使用料

(1) 宿泊を伴う利用に係る使用料（1人1泊あたり）

区分	条例による使用料の額
学齢に達しない者、小学校の児童若しくは中学校の生徒又はこれらに準ずる者（以下「小中学生等」という。）、小中学生等を引率し、指導するため利用する者及び教育委員会が主催して行う団体宿泊訓練等に参加する者	無料
高等学校の生徒又はこれに準ずる者（以下「高校生等」という。）及び社会教育関係者	390 円
大学の学生又はこれに準ずる者（以下「大学生等」という。）、高校生等又は大学生等を引率し、指導するため利用する者及び小中学生等、高校生等又は大学生等に同伴して利用する者	630 円
その他の者	1,120 円

(2) 宿泊を伴わない利用に係る使用料（1室1日あたり）

施設名	条例による使用料の額
和 室	200 円
集 会 室	640 円
食 堂	640 円
体 育 館	2,570 円

※ ①宿泊を伴う利用をする者が利用の許可を受けた期間中に（2）に掲げる施設を利用する場合における当該利用に係る使用料は、無料とします。

②次に掲げる者が宿泊を伴わない利用をする場合の使用料は、無料とします。

- ・小中学生等
- ・高校生等
- ・小中学生等又は高校生等を引率し、指導するため利用する者
- ・小中学生等又は高校生等に同伴して利用する者
- ・教育委員会が主催して行う研修等に参加する者

2 使用料免除基準の例

県が行政施策を推進する目的で朝日少年自然の家を使用する場合で、朝日少年自然の家の設置目的に適合し、かつ、青少年の健全育成の推進に寄与すると認められるとき	全 部 の 額
その他上記に準ずると認められるとき	その都度定める額

3 食費等の料金の例

食 費			シーツ使用料	
朝食	昼食	夕食	ベッド	シュラフ
360 円	410 円	570 円	220 円	220 円

- ※ 幼稚園、保育園等の場合、表示価格から値引きすることが可能（食事量の減。）
- ※ ご飯の増量及びおかず1品増の場合、表示価格に追加料金とすることが可能。
- ※ 野外炊飯等メニューの場合は、別の価格となります。
- ※ ベッドシーツ使用料の内訳は、シーツ2枚、枕カバー1枚です。

4 食事時間

〔朝 食〕	7:30
〔昼 食〕	12:00
〔夕 食〕	17:30

Ⅲ 施設の利用時間

1 利用時間

宿泊を伴わない利用にあつては、午前9時から午後9時まで
ただし、午後5時以降の利用者がいないときは、利用時間を午後5時までとすることができます。

2 休館日

- (1) 国民の祝日に関する法律（昭和23年法律第178号）に規定する休日（4月、5月、7月及び10月にあるものを除く。）及び12月29日から翌年1月3日までの日
- (2) 毎月の第3日曜日（国民の祝日に関する法律に規定する休日（7月にあるものに限る。）の前日を除く。（3）において同じ。）
- (3) 月曜日（毎月の第3日曜日の翌日、国民の祝日に関する法律に規定する休日（4月、5月、7月及び10月にあるものに限る。）及び4月30日から5月2日までの日を除く。）

※ 利用時間及び休館日は、この基準の範囲内で、あらかじめ教育委員会の承認を受けて指定管理者が定めることとなります。必要があると認めるときは、あらかじめ教育委員会の承認を受けて、臨時に施設を開館し、又は休館することができるものとします。

Ⅳ 利用者数及び収入実績

区分	令和元年度		令和2年度	
	実利用者数	うち宿泊利用者	実利用者数	うち宿泊利用者
小中学生等	9,818人	3,408人	8,332人	1,241人
高校生等	344人	283人	39人	9人
大学生等	186人	130人	3人	1人
指導者・引率者	1,417人	504人	1,107人	153人
一般	3,291人	379人	1,506人	159人
計	15,056人	4,704人	10,987人	1,563人
利用料金収入	577,700円		57,410円	
食費収入	10,197,330円		2,931,471円	
シーツ使用料	1,138,720円		319,220円	
企画事業収入	1,442,250円		1,026,220円	
自主事業収入	1,783,474円		1,011,785円	
その他収入	1,691,212円		1,020,490円	

V 事業実施状況（令和2年度実績）

区分	開催日	事業名	事業内容	対象	参加人数
県主催事業	8/8（土）～ 8/12（水）	チャレンジキャンプ2020	月山登山、月山湖いかだのり、志津沢あそびなど	小4～ 中学生	30人
企画事業	①4/20（木） ②5/31（日） ③9/3（日）	利用団体指導者セミナー （①～③）	施設概要・案内、活動プログラム実技研修、 活動プログラムの立案・調整	利用団体の指 導者	①－ ②－ ③－
	4/26（日）	朝日わくわく広場① 段ボールオープンでピザ作り	段ボールピザ窯作り、ピザ焼き	どなたでも	－
	6/7（日）	朝日わくわく広場② 初夏ハイキングブナの森探検	木のペンダントづくり、 春の月山ブナの森探検	小1～小6	22人
	6/27（土） ～28（日）	朝日わくわく広場③ 親子キャンプ火と木の巻	自然の中でのキャンプ、キャンプファイヤ ー、火や黄を使った体験活動	幼児～小2	47人
	7/23（木） （海の日）	朝日わくわく広場④ カヌー体験	カヌー体験、沢あそび	小4～ 中学生	19人
	8/22（土） ～8/23（日）	朝日わくわく広場⑤ 親子キャンプ虫の巻	バナナトラップづくり、魚つかみ体験、昆 虫採集 など	幼児～小2	51人
	9/12（土） ～13（日）	朝日わくわく広場⑥ 親子プロジェクトキャンプ	企画の準備・運営、親子の絆の再確認	小3～小6	28人
	10/3（土） ～10/4（日）	朝日わくわく広場⑦ ワイルドチャレンジキャンプ	火おこし体験、ドラム缶風呂入浴、館内シ ュラフ泊、自然の冒険	小4～小6	28人
	10/24（土） ～10/25（日）	朝日わくわく広場⑧ ヤマガタダイカイギュウと化石 掘り	ヤマガタダイカイギュウ発掘現場視察、地 層観察、化石発掘体験	小3～ 中学生	50人
	12/12（土）	朝日わくわく広場⑨ クリスマスリースと門松づくり	クリスマスリース作り、門松作り	小3～ 中学生	45人
	1/16（土）	朝日わくわく広場⑩ 冬満喫体験①チューブすべりと アイスクリーム作り	スノーチューブ滑り、アイスクリーム作り	小3～ 中学生	69人
	2/6（土） ～2/7（日）	朝日わくわく広場⑪ 冬満喫体験②イグルー作りと冬 あそび	雪遊び、イグルーづくり、スノーチューブ 滑り	幼児～ 中学生	41人
	3/6（土） ～3/7（日）	朝日わくわく広場⑫ ブナ雪原探検と雪山遊び	冬の月山ブナの森探検、スノーシューで散 策、雪山遊び、クッキング体験	小3～ 中学生	11人
	5/23（土）、 24（日）計4回	プラネタリウム一般公開 春・夏の星空さんぽ	季節の星空上映、楽器の生演奏、プロの星 座アナウンス、星空観望会	どなたでも	－
	11/21（土）、 22（日）計3回	プラネタリウム一般公開 秋・冬の星空めぐり	季節の星空上映、楽器の生演奏、プロの星 座アナウンス、星空観望会	どなたでも	計137 人

※ 参加人数の「－」については、事業中止の場合も含まれます。

VI 管理の状況

1 主な管理業務の実績

科 目	令和元年度	令和2年度	備 考
給食業務	6,398,304 円	6,457,008 円	給食の提供
清掃管理等業務	1,226,250 円	1,325,500 円	施設の清掃
一般又は産業廃棄物運搬処理業務	369,969 円	326,160 円	ごみ処理 ※一般廃棄物運搬処理業務のみ
消防用設備関連保守点検業務	163,168 円	198,000 円	非常警報設備、消火設備等の保守点検
受水槽清掃管理業務	40,700 円	40,700 円	高架水槽清掃点検、水質検査等
浄化槽維持管理業務	254,500 円	209,000 円	浄化槽清掃点検、汲取、水洗浄、水質検査等
ボイラー保守点検業務	316,600 円	132,000 円	ボイラー等清掃点検等
重油タンク清掃点検業務	74,800 円	33,000 円	地下タンク設備の点検、清掃
防虫防鼠点検業務	49,500 円	49,500 円	殺虫剤、殺鼠剤配置等
建物・外周の環境整備業務	37,800 円	38,500 円	敷地内緑地の整備
(外数) 除雪業務	23,100 円	296,450 円	除雪
プラネタリウム保守点検業務	280,800 円	286,000 円	プラネタリウム維持管理
合 計	9,235,491 円	9,391,818 円	

2 大型（研修用）バスの車両情報及び運行実績

車名	年式	排気量	駆動	走行距離 (R3. 3. 31 現在)	令和2年度実績		
					走行距離	稼働日数	維持修繕費
いすゞ ガーラミオ	H24	6,400cc	2	75,196km	7,771km	100 日	802,736 円 (R 元 : 417,063 円)

※ 運転には、大型自動車第一種免許が必要です。

3 光熱水費の実績

科目	令和元年度	令和2年度
電気	1,945,773 円	1,535,728 円
上水道	735,783 円	502,128 円
ガス	508,386 円	236,858 円
重油	978,840 円	492,800 円
灯油	140,026 円	151,292 円
ガソリン	74,788 円	155,627 円
軽油	200,212 円	167,391 円
合 計	4,583,808 円	3,241,824 円

4 行政財産の使用許可

(1) 行政財産の目的外使用許可

現在、県で行政財産の目的外使用許可をしているのは次のとおりです。

使用 者	期 間	備 考
東北電力(株)天童営業所	H31.4.1~R6.3.31	電柱(本柱4本、支柱2本、支線4本)

(2) 使用許可等

行政財産目的外使用の許可及び使用料の徴収については、県が行っています。

5 施設及び設備等修繕費

年度	修繕費	備考
令和元年度	1,110,739 円	<ul style="list-style-type: none"> ・消防設備修繕 ・温水ヒーター抽気ポンプ等修繕 ・除雪機モーター取替 ・テント修理 ・厨房内給湯器電子部品交換 など
令和2年度	1,242,837 円	<ul style="list-style-type: none"> ・体育館照明ランプ取替え ・消防設備修繕 ・給湯配管修繕工事 ・テント修理 など

※ 「Ⅱ使用料等」、「Ⅳ利用者数及び収入実績」、「Ⅵ管理の状況」における額は、全て消費税及び地方消費税を含む金額である。

朝日少年自然の家 施設・設備の概要

【宿泊定員】

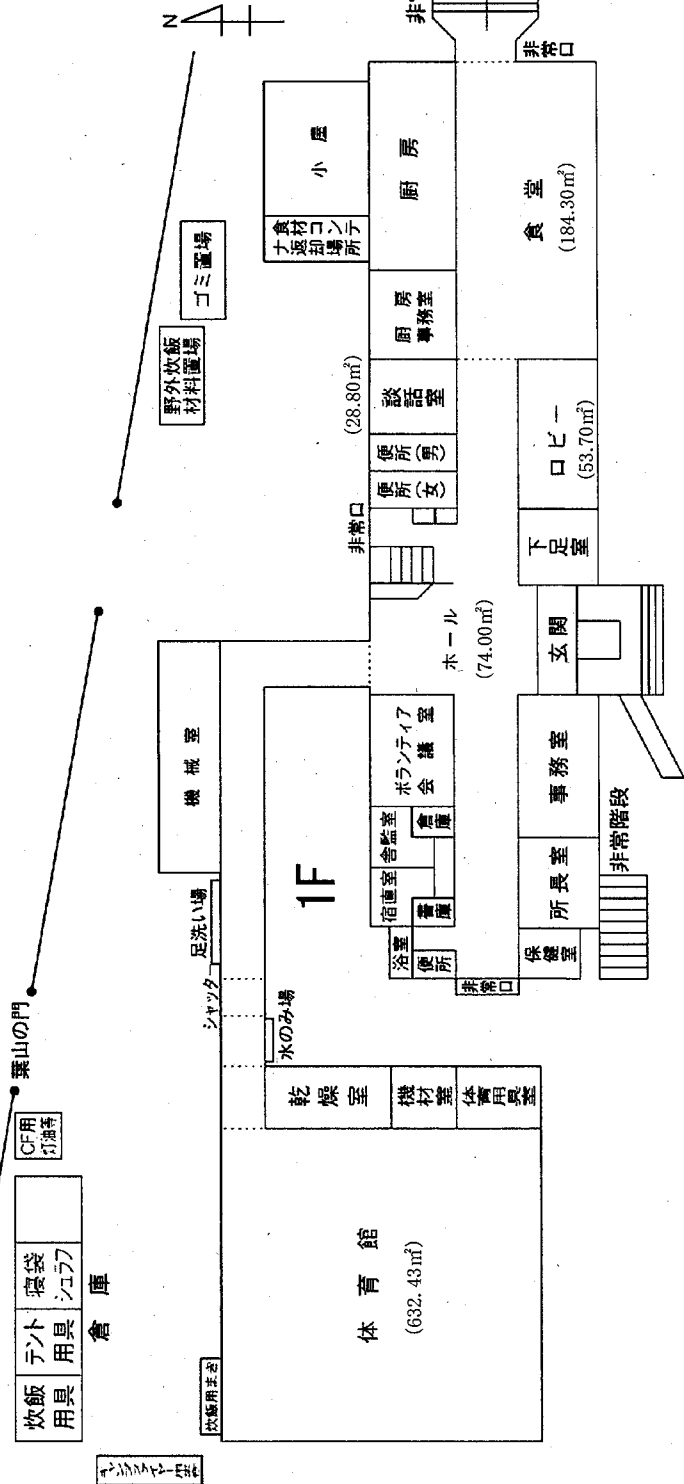
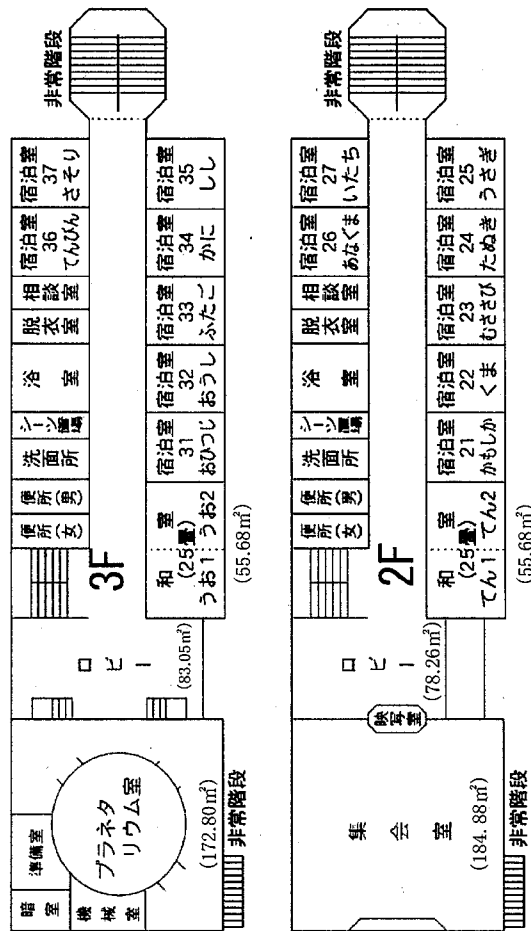
200名 (ベッド168名、和室32名)

【キヤンプ場定員】

200名

【施設】

- (1) 敷地面積 79,620.910㎡
- (1) 敷地面積 79,620.910㎡
- (2) 建物延床面積 3625.122㎡
- 本館 2597.652㎡
- 1階 843.554㎡
- 2階 795.179㎡
- 3階 812.789㎡
- 塔屋1階 24.165㎡
- 塔屋2階 24.165㎡
- 渡り廊下 45.550㎡
- 機械室 52.250㎡
- 体育館 632.430㎡
- その他 395.040㎡

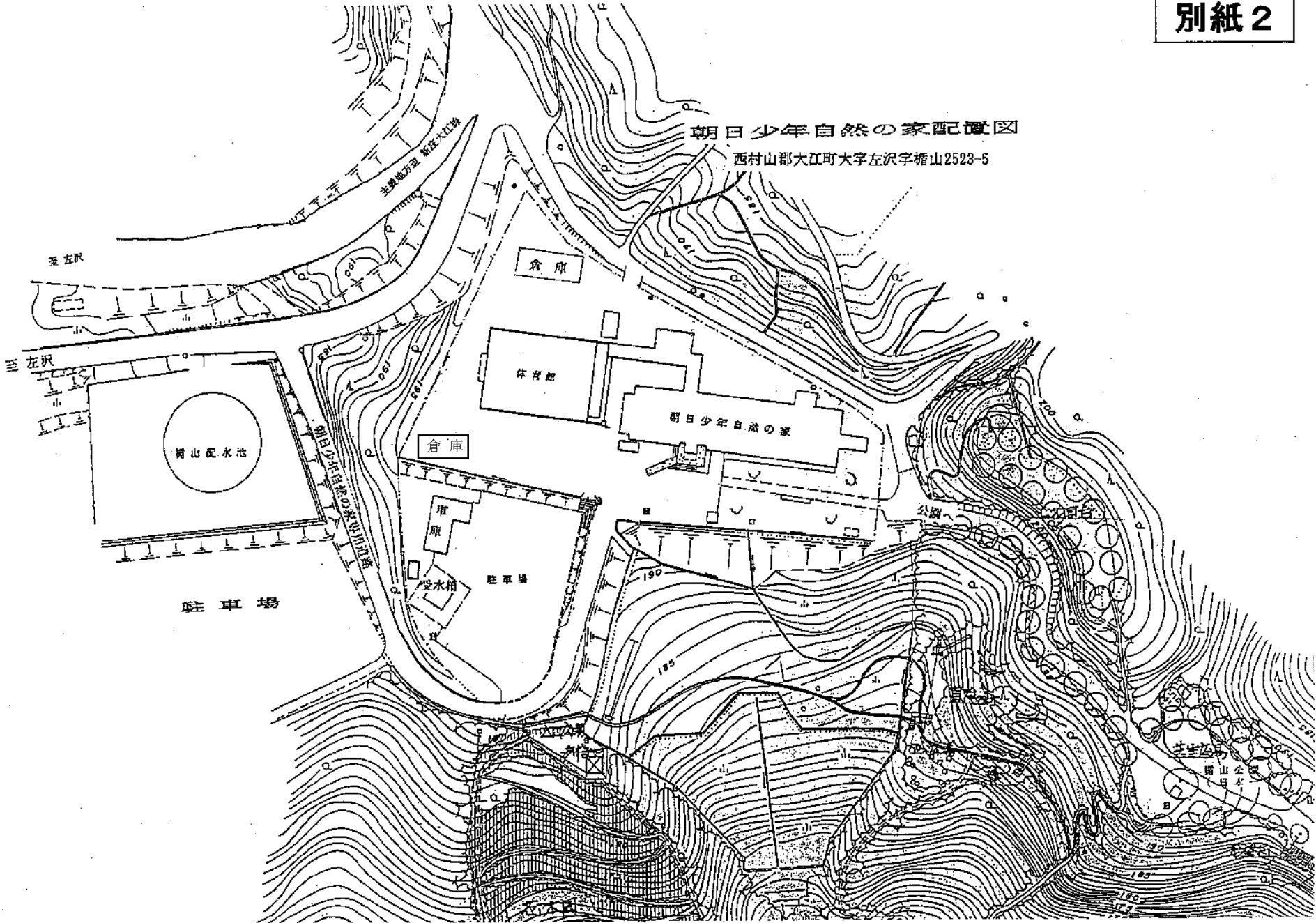


【設備】

- 《附属設備》
- キヤンプ場 (2)、キヤンプ用道具 (支柱、ネット) (1)
 - (2)、野外炊飯棟 (2) 野外トイレ、プロパン、車庫、廃棄物収納庫、消火ポンプ室、野外活動用具格納庫、自然散策コース (3)、フィールドアスレチック、グラウンデッド
- 《体育用具》
- バレーボール用具 (支柱、ネット) (1)
 - バドミントン用具 (支柱、ネット) (2)
 - グラウンドゴルフセット (8)
 - フリスビーセット (6)
 - 卓球台 (2)
- 《その他》
- ドームテント (44)、A型テント (35)、新A型テント (16)、シュラフ (241)

朝日少年自然の家配置図

西村山郡大江町大字左沢字楯山2523-5



別紙 3

施設案内

