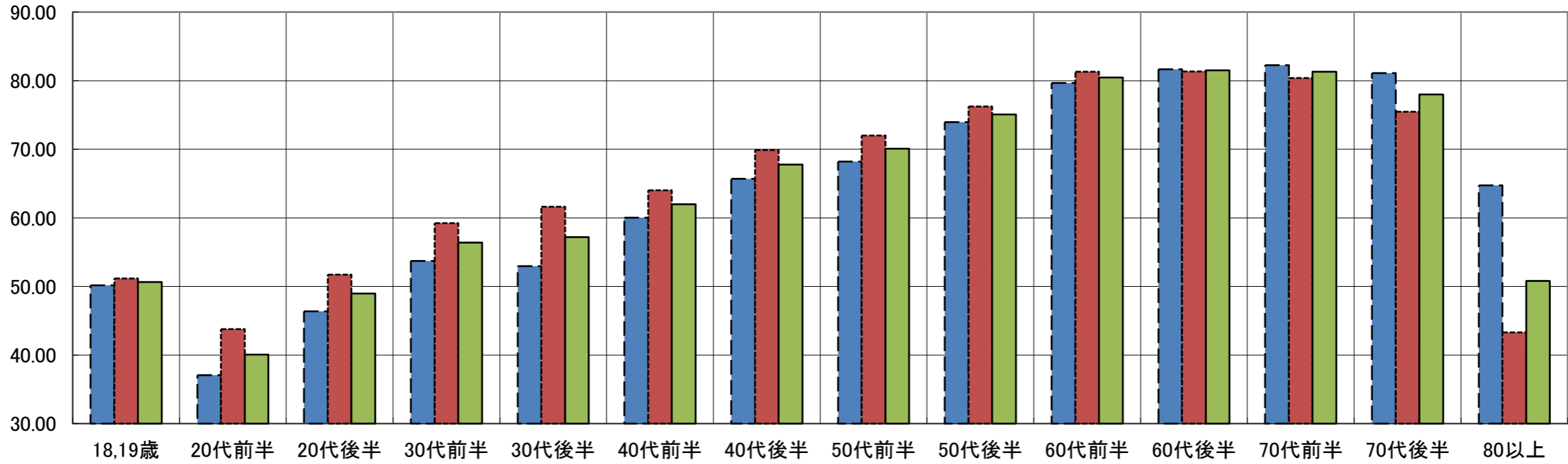


第49回衆議院議員総選挙 年齢別投票率（男女別）【山形県】

■男 ■女 ■計

(単位:%)



	18,19歳	20代前半	20代後半	30代前半	30代後半	40代前半	40代後半	50代前半	50代後半	60代前半	60代後半	70代前半	70代後半	80以上
男	50.17	37.08	46.38	53.70	52.96	60.02	65.70	68.21	73.94	79.65	81.65	82.24	81.11	64.75
女	51.15	43.76	51.74	59.22	61.61	63.99	69.87	72.00	76.24	81.30	81.33	80.36	75.47	43.29
計	50.66	40.05	48.95	56.37	57.18	61.97	67.75	70.06	75.09	80.47	81.49	81.29	78.00	50.79

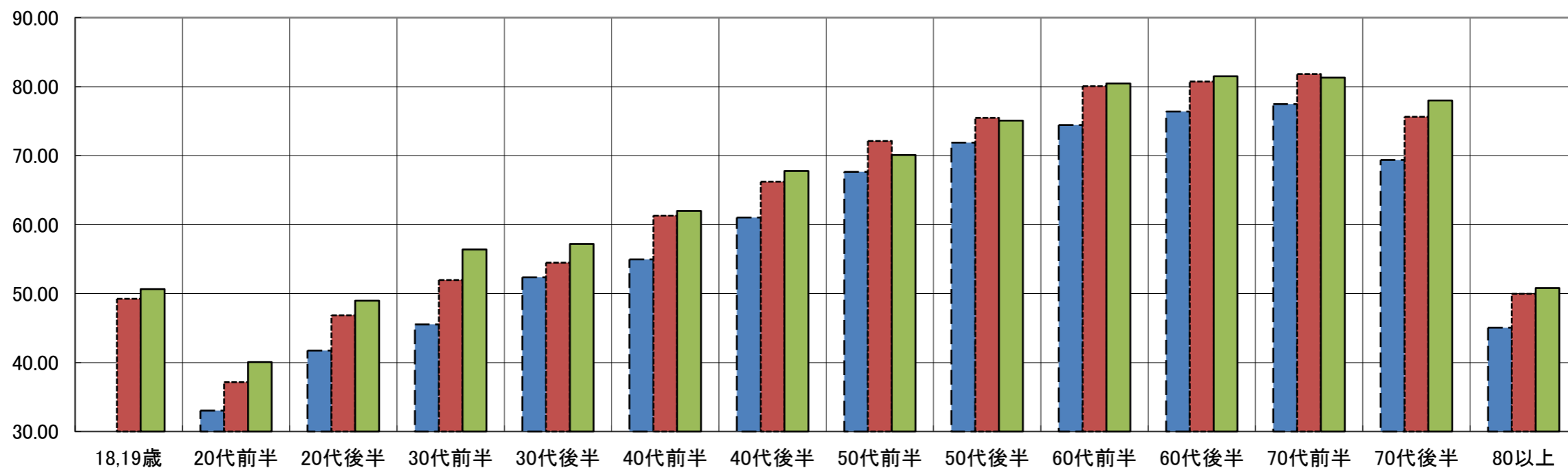
備考1 この表は、市町村ごとに投票率が標準的な投票区1箇所を抽出して作成したものである。

備考2 この表は、小選挙区選挙の結果を用いて作成したものである。

## 第49回衆議院議員総選挙 年齢別投票率（過去衆院選との比較）【山形県】

■前々回（平成26年12月14日執行） ■前回（平成29年10月22日執行） ■今回（令和3年10月31日執行）

（単位：%）



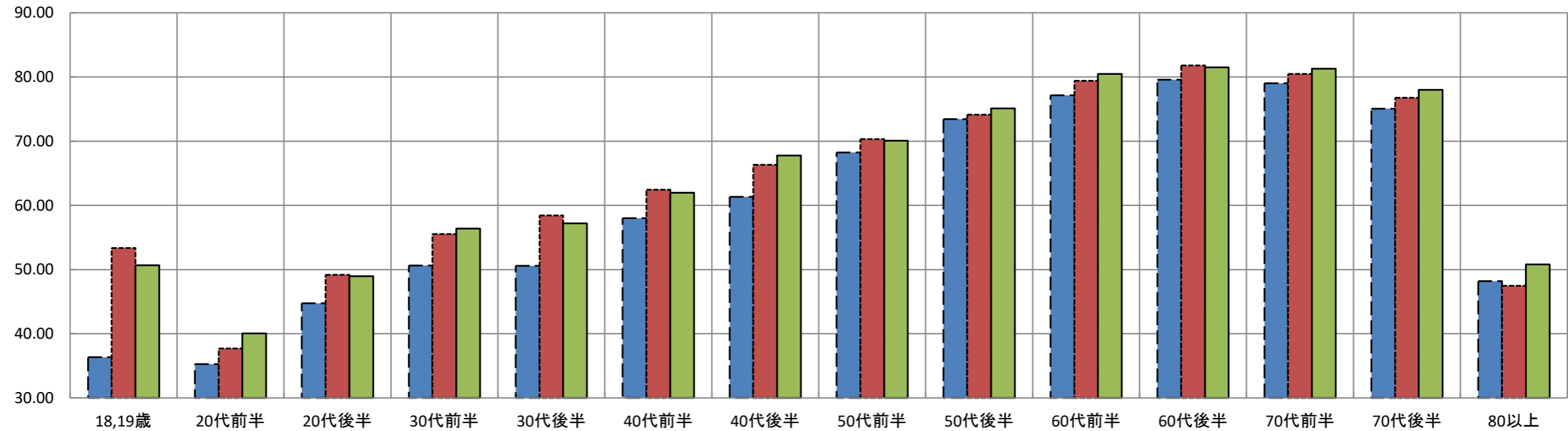
	18,19歳	20代前半	20代後半	30代前半	30代後半	40代前半	40代後半	50代前半	50代後半	60代前半	60代後半	70代前半	70代後半	80以上
前々回	49.25	33.05	41.75	45.52	52.37	54.94	61.03	67.66	71.88	74.45	76.37	77.47	69.37	45.04
前回	49.25	37.13	46.84	51.95	54.46	61.31	66.20	72.12	75.48	80.05	80.74	81.82	75.63	49.95
今回	50.66	40.05	48.95	56.37	57.18	61.97	67.75	70.06	75.09	80.47	81.49	81.29	78.00	50.79

備考1 この表は、市町村ごとに投票率が標準的な投票区1箇所を抽出して作成したものである。  
 備考2 この表は、小選挙区選挙の結果を用いて作成したものである。

第49回衆議院議員総選挙 年齢別投票率（直近知事選及び参院選との比較）【山形県】

■直近参院選（令和元年7月21日執行） ■直近知事選（令和3年1月24日執行） ■今回衆院選（令和3年10月31日執行）

(単位:%)



	18,19歳	20代前半	20代後半	30代前半	30代後半	40代前半	40代後半	50代前半	50代後半	60代前半	60代後半	70代前半	70代後半	80以上
今回 (①)	50.66	40.05	48.95	56.37	57.18	61.97	67.75	70.06	75.09	80.47	81.49	81.29	78.00	50.79
直近知事 (②)	53.37	37.69	49.16	55.52	58.43	62.44	66.32	70.31	74.12	79.42	81.81	80.47	76.74	47.46
差 (①-②)	-2.71	2.37	-0.21	0.85	-1.25	-0.46	1.43	-0.24	0.97	1.05	-0.33	0.82	1.25	3.33
直近参院 (③)	36.33	35.28	44.74	50.63	50.59	58.00	61.33	68.22	73.44	77.16	79.58	79.01	75.06	48.20
差 (①-③)	14.33	4.78	4.21	5.74	6.58	3.97	6.43	1.84	1.64	3.31	1.91	2.28	2.94	2.59

備考1 この表は、市町村ごとに投票率が標準的な投票区1箇所を抽出して作成したものである。  
 備考2 この表は、衆議院議員総選挙は小選挙区選挙、参議院議員通常選挙は選挙区選挙の結果を用いて作成したものである。

第49回衆議院議員総選挙 年齢別投票者数調【山形県】

年齢	有権者数			投票者数			投票率		
	男	女	計	男	女	計	男	女	計
18	292	272	564	188	170	358	64.38	62.50	63.48
19	286	293	579	102	119	221	35.66	40.61	38.17
小計	578	565	1,143	290	289	579	50.17	51.15	50.66
20	302	271	573	97	99	196	32.12	36.53	34.21
21	310	236	546	110	101	211	35.48	42.80	38.64
22	305	231	536	115	99	214	37.70	42.86	39.93
23	269	218	487	112	112	224	41.64	51.38	46.00
24	254	198	452	100	94	194	39.37	47.47	42.92
小計	1,440	1,154	2,594	534	505	1,039	37.08	43.76	40.05
25	280	216	496	131	104	235	46.79	48.15	47.38
26	239	209	448	113	114	227	47.28	54.55	50.67
27	263	259	522	109	123	232	41.44	47.49	44.44
28	250	261	511	118	140	258	47.20	53.64	50.49
29	253	236	489	125	130	255	49.41	55.08	52.15
小計	1,285	1,181	2,466	596	611	1,207	46.38	51.74	48.95
30	259	240	499	135	135	270	52.12	56.25	54.11
31	287	270	557	149	152	301	51.92	56.30	54.04
32	283	265	548	157	169	326	55.48	63.77	59.49
33	325	306	631	180	181	361	55.38	59.15	57.21
34	332	307	639	177	185	362	53.31	60.26	56.65
小計	1,486	1,388	2,874	798	822	1,620	53.70	59.22	56.37
35	370	351	721	195	218	413	52.70	62.11	57.28
36	362	332	694	173	193	366	47.79	58.13	52.74
37	364	337	701	205	216	421	56.32	64.09	60.06
38	391	376	767	205	224	429	52.43	59.57	55.93
39	390	391	781	216	250	466	55.38	63.94	59.67
小計	1,877	1,787	3,664	994	1,101	2,095	52.96	61.61	57.18
40	372	394	766	214	249	463	57.53	63.20	60.44
41	421	401	822	244	249	493	57.96	62.09	59.98
42	447	359	806	275	216	491	61.52	60.17	60.92
43	413	417	830	252	269	521	61.02	64.51	62.77
44	398	412	810	246	286	532	61.81	69.42	65.68
小計	2,051	1,983	4,034	1,231	1,269	2,500	60.02	63.99	61.97
45	430	371	801	283	253	536	65.81	68.19	66.92
46	411	414	825	262	270	532	63.75	65.22	64.48
47	420	415	835	273	306	579	65.00	73.73	69.34
48	422	432	854	286	314	600	67.77	72.69	70.26
49	413	409	822	273	283	556	66.10	69.19	67.64
小計	2,096	2,041	4,137	1,377	1,426	2,803	65.70	69.87	67.75
50	426	373	799	270	255	525	63.38	68.36	65.71
51	413	378	791	274	260	534	66.34	68.78	67.51
52	406	413	819	286	310	596	70.44	75.06	72.77
53	403	411	814	282	298	580	69.98	72.51	71.25
54	425	414	839	302	309	611	71.06	74.64	72.82
小計	2,073	1,989	4,062	1,414	1,432	2,846	68.21	72.00	70.06
55	316	320	636	218	238	456	68.99	74.38	71.70
56	413	449	862	308	342	650	74.58	76.17	75.41
57	460	419	879	336	313	649	73.04	74.70	73.83
58	443	416	859	342	328	670	77.20	78.85	78.00
59	429	429	858	320	329	649	74.59	76.69	75.64
小計	2,061	2,033	4,094	1,524	1,550	3,074	73.94	76.24	75.09
60	443	457	900	344	364	708	77.65	79.65	78.67
61	507	466	973	390	378	768	76.92	81.12	78.93
62	449	503	952	360	411	771	80.18	81.71	80.99
63	476	442	918	381	367	748	80.04	83.03	81.48
64	439	416	855	368	337	705	83.83	81.01	82.46
小計	2,314	2,284	4,598	1,843	1,857	3,700	79.65	81.30	80.47
65	468	470	938	387	377	764	82.69	80.21	81.45
66	475	500	975	397	410	807	83.58	82.00	82.77
67	461	477	938	372	386	758	80.69	80.92	80.81
68	481	491	972	384	403	787	79.83	82.08	80.97
69	529	558	1,087	431	454	885	81.47	81.36	81.42
小計	2,414	2,496	4,910	1,971	2,030	4,001	81.65	81.33	81.49
70	558	549	1,107	455	452	907	81.54	82.33	81.93
71	546	538	1,084	455	433	888	83.33	80.48	81.92
72	540	576	1,116	436	468	904	80.74	81.25	81.00
73	513	535	1,048	416	415	831	81.09	77.57	79.29
74	478	516	994	405	413	818	84.73	80.04	82.29
小計	2,635	2,714	5,349	2,167	2,181	4,348	82.24	80.36	81.29
75	289	322	611	240	247	487	83.04	76.71	79.71
76	294	349	643	240	260	500	81.63	74.50	77.76
77	369	453	822	299	361	660	81.03	79.69	80.29
78	307	408	715	251	307	558	81.76	75.25	78.04
79	340	441	781	267	314	581	78.53	71.20	74.39
小計	1,599	1,973	3,572	1,297	1,489	2,786	81.11	75.47	78.00
80～	2,763	5,142	7,905	1,789	2,226	4,015	64.75	43.29	50.79
合計	26,672	28,730	55,402	17,825	18,788	36,613	66.83	65.40	66.09

備考1 この表は、市町村ごとに投票率が標準的な投票区1箇所を抽出して作成したものである。

備考2 この表は、小選挙区選挙の結果を用いて作成したものである。