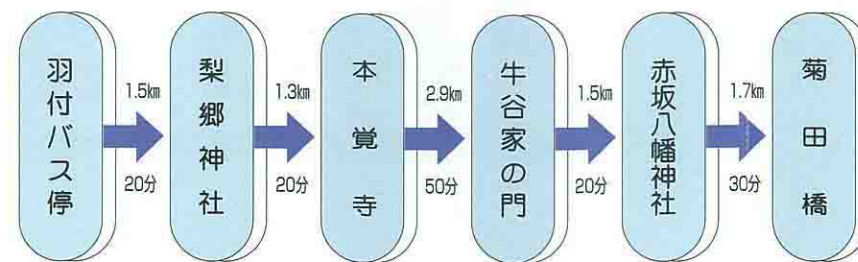




NEW OKUNO HOSOMICHI・YAMAGATA

先人が歩いた信仰のみち

●コース(8.9Km・徒歩2時間20分)



周辺
見どころ
食べどころ

◎赤湯温泉

今から900年の昔、源義家の弟義綱が、草刈八幡のお告げで渾々と湧き出す湯を発見し、戦いで傷ついた家来たちを湯に入ると、たちまちのうちに傷が治り、傷から出た血で温泉は深紅に染まったといわれ、そしてこの地が「赤湯」と呼ばれるようになったと伝えられています。江戸時代には近隣の農民や、病気の者の湯治場として繁栄しました。同時に、米沢の小野川と並んで上杉藩の温泉場として利用されていました。なかでも上杉鷹山は、画家に命じて「丹泉八勝(赤湯八景)」を描かせており、この地への愛着のほどが伺われます。

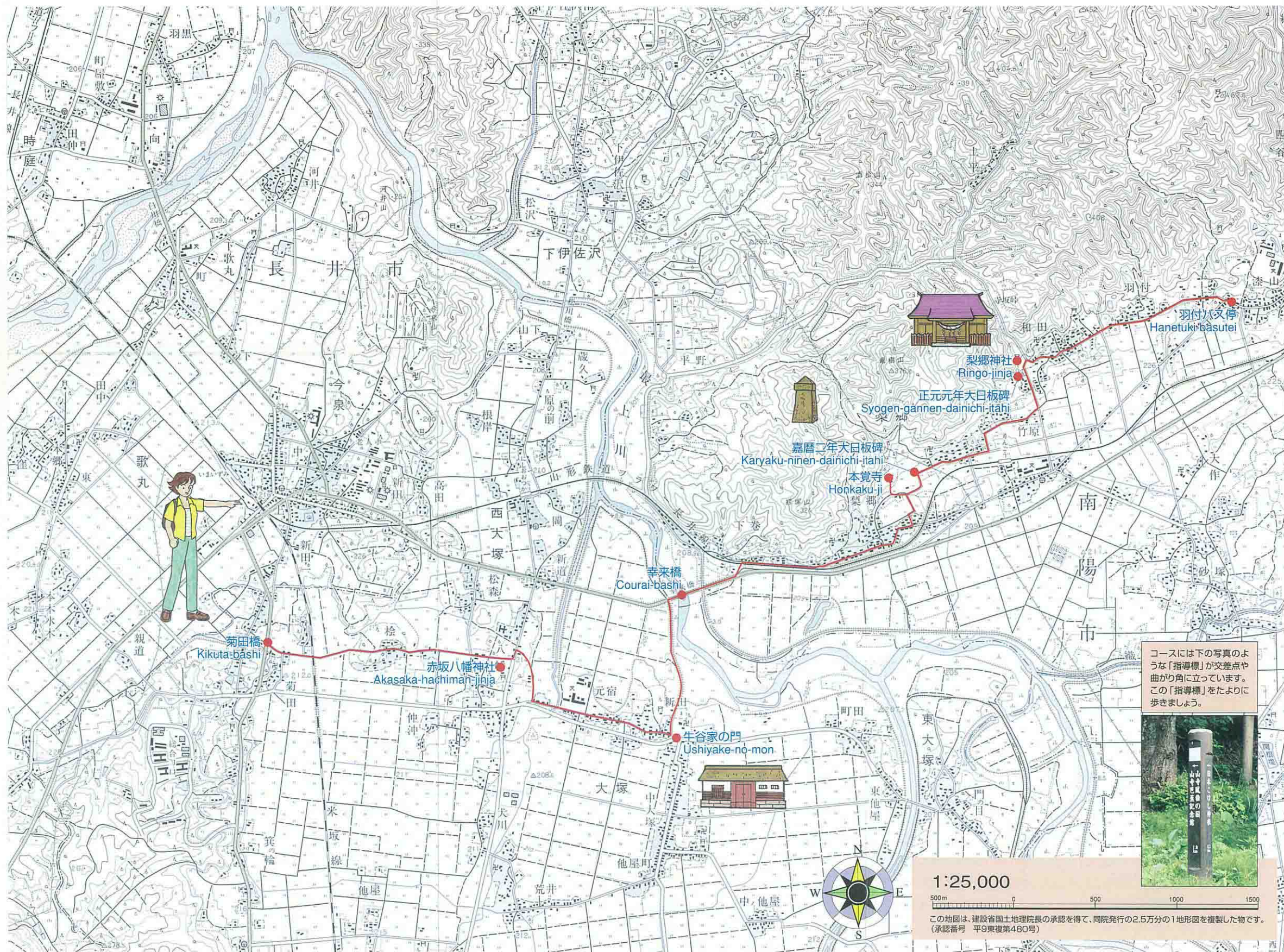
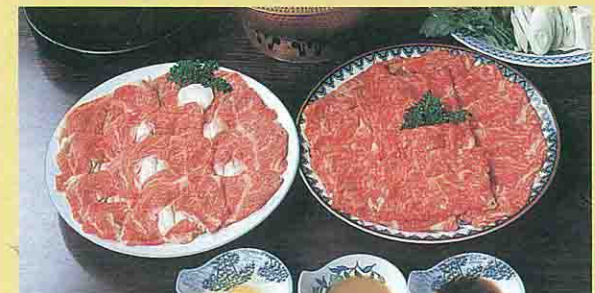


◎川西ダリヤ園

川西ダリヤ園は、川西町のシンボル。650種、18,000株のダリヤが咲き誇る。ダリヤの見ごろは8月から10月(売店は4月から)。期間中はダリヤまつりとして奉賛獅子祭や東北名花展、地酒と黒べこまつりなど盛り沢山のイベントが開催されます。

◎米沢牛

川西町は全国的に有名な米沢牛の生産地です。ダリヤ園売店ではすきやき、ステーキなどを味わうことができます。毎年9月第1土曜日にダリヤ園で開催される「地酒と黒べこまつり」の入場券は販売と同時に完売となる人気ぶりです。



コースには下の写真のような「指導標」が交差点や曲がり角に立っています。この「指導標」をたよりに歩きましょう。



この地図は、建設省国土院院長の承認を得て、同院発行の2.5万分の1地形図を複製した物です。(承認番号 平9東複第480号)