

令和3年 山形県の火災概況

令和4年10月

目次

1	火災概況	1～2
2	火災発生状況	3
3	出火原因	4～5
4	消防本部別の火災発生状況	6～7
5	各月の火災発生状況	8～9
6	月別火災発生件数	10
7	令和3年の主な火災	11
8	過去10年間の火災発生状況	12～13
9	令和3年の出火率	14
10	過去5年間の高齢者の死者数	15
11	死者の発生状況	16
12	火災発生件数等の年次別推移	17
13	山形県内の消防機関	18



山形県防災くらし安心部消防救急課

火災概況

1 火災発生件数は、記録をとり始めてから3番目に少ない件数

令和3年に発生した火災は310件で、令和2年に比べて2件増加しましたが、記録が残る昭和33年以降では平成30年の305件、令和2年の308件に次いで3番目に少ない件数となっています。

また、出火件数310件を火災種別ごとにみると、建物火災157件（前年比2件増）、林野火災17件（同9件減）、車両火災38件（同7件増）、その他の火災98件（同2件増）となっています（3ページ参照）。

2 損害額は減少

損害額は5億1,867万6千円で、前年の5億2,060万1千円に比べて192万5千円の減少となっています。

損害額を1日あたりでみると142万1千円、火災1件あたりでみると167万3千円となっています（3ページ参照）。

3 出火原因別では、たき火、こんろ等の身近な火の取扱いに係るものが多い

出火原因別では、たき火が27件（全原因数の8.7%）で第1位、第2位は電灯電話等の配線で19件（同6.1%）、第3位はこんろの17件（同5.5%）、次いで放火の疑いが16件（同5.2%）となっています（4・5ページ参照）。

4 春に火災が多発

出火件数を月別に前年と比較してみると、4月が60件（前年比7件増）、3月が35件（同1件増）と件数が多く、この2か月で95件（全件数の30.6%）となっており、春のときに火災が多く発生しています（8～10ページ参照）。

5 規模の大きな火災は1件発生

規模の大きな火災（死者3人以上、又は損害額5,000万円以上）の発生は1件（損害額）で、前年より1件増加しています。

（平成30年は1件、平成31/令和元年是2件、令和2年は0件）。（11ページ参照）。

6 地域別の火災発生状況

消防機関別の出火件数をみると、置賜広域が55件と最も多く、次いで山形市が48件、鶴岡市が42件と続いています。

損害額では、最上広域が9,606万3千円と最も多く、次いで置賜広域が8,928万6千円、山形市が7,127万5千円、西置賜が5,314万8千円となっています（6ページ参照）。

また、市町村別の出火率（人口1万人あたりの出火件数）をみると、最も出火率が高かったのが、飯豊町で10.7となっており、次いで戸沢村が9.7、川西町が9.1となっています。最も出火率が低かったのは、西川町で0となっています。

県全体の出火率は2.9（前年2.9）となっています（14ページ参照）。

7 火災による全死者は21人、うち高齢者は14人

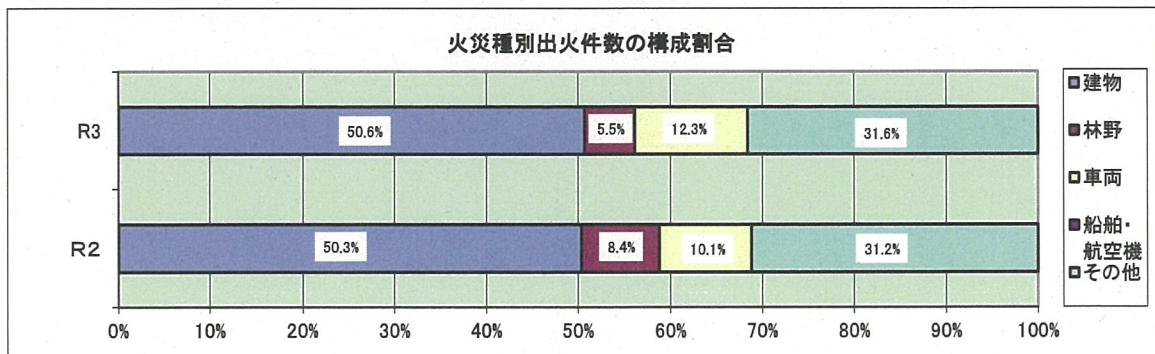
火災による全死者は21人(前年20人)で、前年と比較して1人の増、負傷者は42人(前年40人)で、前年と比較して2人増加しています(3ページ参照)。

また、自殺を除く死者17人のうち、65歳以上の高齢者が12人(71%)と、依然として高齢者が火災の犠牲となる傾向が続いています(15、16ページ参照)。



火災発生状況 令和3年と令和2年の比較

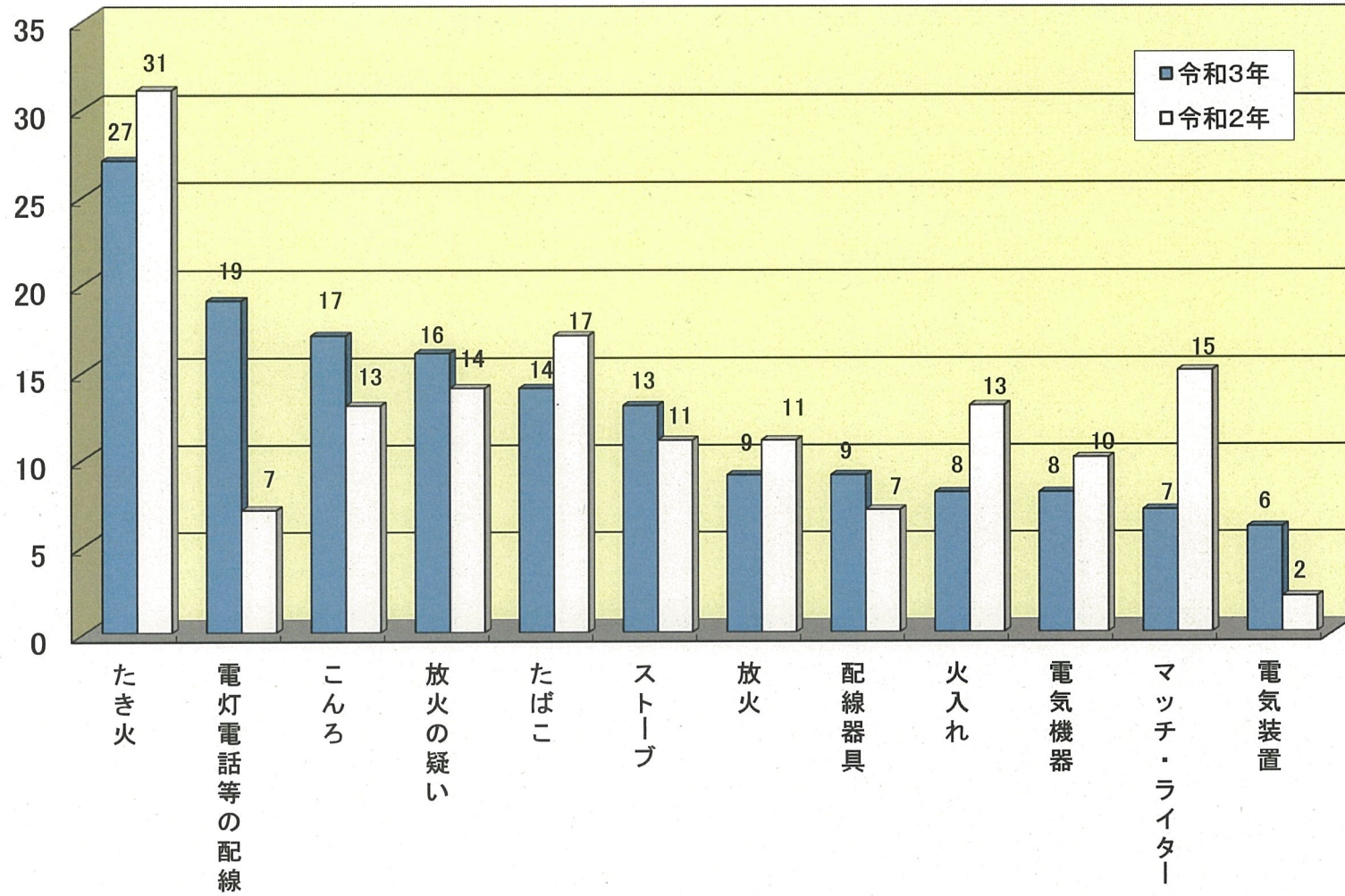
	令和3年 A	令和2年 B	増減数 A - B	増減率	構成比 令和3年
合計 (件)	310	308	2	0.6%	100.0%
建物	157	155	2	1.3%	50.6%
林野	17	26	-9	-34.6%	5.5%
車両	38	31	7	22.6%	12.3%
船舶	0	0	0		0.0%
航空機	0	0	0		0.0%
その他	98	96	2	2.1%	31.6%
うち爆発	0	0	0		0.0%
建物焼損床面積 (㎡)	16,032	12,629	3,403	26.9%	-
建物焼損表面積 (㎡)	1,647	1,429	218	15.3%	-
林野焼損面積 (a)	1,188	798	390	48.9%	-
損害額合計 (千円)	518,676	520,601	-1,925	-0.4%	100.0%
建物	480,387	501,025	-20,638	-4.1%	92.6%
林野	771	114	657	576.3%	0.1%
車両	18,450	14,842	3,608	24.3%	3.6%
船舶	0	0	0		0.0%
航空機	0	0	0		0.0%
その他	19,068	4,620	14,448	312.7%	3.7%
爆発	0	0	0		0.0%
焼損棟数合計 (棟)	289	234	55	23.5%	100.0%
全焼	101	82	19	23.2%	34.9%
半焼	23	10	13	130.0%	8.0%
部分焼	84	80	4	5.0%	29.1%
ぼや	81	62	19	30.6%	28.0%
り災世帯数 (世帯)	130	135	-5	-3.7%	-
負傷者 (人)	42	40	2	5.0%	-
死者 (人)	21	20	1	5.0%	-
うち放火自殺者	4	5	-1	-20.0%	-



出火原因 令和3年と令和2年の比較

	令和3年 A	令和2年 B	増減数 A-B	構成比 令和3年
合計	310	308	2	100%
たき火	27	31	-4	8.7%
こんろ	17	13	4	5.5%
たばこ	14	17	-3	4.5%
放火	9	11	-2	2.9%
電灯電話等の配線	19	7	12	6.1%
火入れ	8	13	-5	2.6%
マッチ・ライター	7	15	-8	2.3%
放火の疑い	16	14	2	5.2%
ストーブ	13	11	2	4.2%
電気機器	8	10	-2	2.6%
火遊び	0	0	0	0.0%
配線器具	9	7	2	2.9%
電気装置	6	2	4	1.9%
交通機関内配線	0	0	0	0.0%
焼却炉	1	5	-4	0.3%
風呂かまど	3	0	3	1.0%
排気管	7	3	4	2.3%
煙突・煙道	2	5	-3	0.6%
取灰	1	3	-2	0.3%
かまど	1	0	1	0.3%
炉	3	1	2	1.0%
ボイラー	0	4	-4	0.0%
内燃機関	2	1	1	0.6%
溶接機・切断機	1	3	-2	0.3%
灯火	1	3	-2	0.3%
こたつ	0	0	0	0.0%
衝突の火花	1	1	0	0.3%
その他	60	57	3	19.4%
不明・調査中	74	71	3	23.9%

主な原因別火災発生件数



令和3年 消防本部別の火災発生状況(1)

消防機関	火災件数(件)								焼損面積			損害額(千円)							負傷者	全死者	自殺	
	合計	建物	林野	車両	船舶	航空機	その他	うち爆発	建物(m ²)		林野(a)	合計(爆発含む)	建物	林野	車両	船舶	航空機	その他				爆発
									床面積	表面積												
山形市	48	24	2	12			10	1,789	210	8	71,275	55,462	55	2,355			13,403		7	2	2	
上山市	8	4		1			3	969	43		40,303	40,220		83					2	3		
天童市	26	13	1	4			8	697	20	8	18,503	18,136		253			114		4	2		
西村山	16	6	1				9	289	14	2	15,209	14,858					351		3	1		
村山市	8	2	1				5	172	2	14	2,999	1,680					1,319		1			
東根市	10	2		3			5	439	35		31,948	25,072		6,827			49		1	3		
尾花沢市	10	5	4				1	222	15	47	6,193	6,188					5		1			
最上広域	26	20	1	1			4	3,197	691	79	96,063	94,649		1,412			2		3	1		
置賜広域	55	29	1	8			17	2,859	332		89,286	83,914		4,989			383		11			
西置賜	26	11	3				12	1,571	76	907	53,148	51,740	308	50			1,050		4	4	1	
鶴岡市	42	22	3	5			12	2,430	139	123	49,089	46,775	408	1,318			588		4	4		
酒田地区	35	19		4			12	1,398	70		44,660	41,693		1,163			1,804		1	1	1	
合計	310	157	17	38	0	0	98	16,032	1,647	1,188	518,676	480,387	771	18,450			19,068		42	21	4	

令和3年 消防本部別の火災発生状況(2)

消防機関	出火原因																																	
	合計	たばこ	こんろ	かまど	風呂かまど	炉	焼却炉	ストーブ	こたつ	ボイラー	煙突・煙道	排気管	電気機器	電気装置	配線 電灯電話	内燃機関	配線器具	火遊び	ライター マツチ	たき火	切断機・ 溶接機	灯火	衝突の火花	取灰	火入れ	放火	放火の疑い	交通機関	配線 その他	調査中 不明				
山形市	48	3	2		1		1	1			1	4	4	1	4		2		2	3			1							5	6		7	
上山市	8	1																		1														6
天童市	26	2						2					1	1			1		4		1									1	1		7	5
西村山	16		3					1							1						2					1			2			5	1	
村山市	8					1															5										1	1		
東根市	10											1					2				2				1						2	2		
尾花沢市	10	1	1					1													4										1	2		
最上広域	26		4					1					2	1	3				1							1	1				5	7		
置賜広域	55	1	3		1			3			1		1		3	2	2						1			4		1			11	21		
西置賜	26	2				2		1							2						5					1	1	4			5	3		
鶴岡市	42	1	1	1	1			2				1			6		1				4					1					6	17		
酒田地区	35	3	3					1				1		3			1				1						1	2			10	9		
合計	310	14	17	1	3	3	1	13			2	7	8	6	19	2	9		7	27	1	1	1	1	1	8	9	16		60	74			

令和3年 各月の火災発生状況(1)

	火災件数(件)								焼損面積			損害額(千円)							負傷者	全死者	自殺		
	合計	建物	林野	車両	船舶	航空機	その他	うち爆発	建物(m ²)		林野(a)	合計(爆発含む)	建物	林野	車両	船舶	航空機	その他				爆発	
									床面積	表面積													
1月	20	13		2			5		851	302		12,553	11,426		36			1,091				3	
2月	20	14	1	2			3		2,097	157		102,089	87,784		427			13,878			3	5	1
3月	35	16	1	2			16		1,432	103		56,521	52,538		3,879			104			5	7	
4月	60	13	9	6			32		1,300	105	1,080	47,987	45,593	716	1,348			330			5		
5月	29	13	3	2			11		947	36	19	14,240	11,980	55	768			1,437			4	1	1
6月	27	13	3	4			7		1,194	134	89	13,604	10,853		2,451			300				1	
7月	21	12		5			4		1,326	166		50,179	44,965		5,118			96			4	2	
8月	19	11		6			2		997	21		7,185	6,674		510			1			3		
9月	25	13		5			7		943	95		15,905	15,193		431			281			2		
10月	24	15		3			6		2,291	119		104,082	102,290		1,355			437			6	1	1
11月	15	9		1			5		1,957	59		57,240	54,000		2,127			1,113			7		
12月	15	15							697	350		37,091	37,091								3	1	1
合計	310	157	17	38			98		16,032	1,647	1,188	518,676	480,387	771	18,450			19,068			42	21	4

令和2年 各月の火災発生状況(1)

	火災件数(件)								焼損面積			損害額(千円)							負傷者	全死者	自殺		
	合計	建物	林野	車両	船舶	航空機	その他	うち爆発	建物(m ²)		林野(a)	合計(爆発含む)	建物	林野	車両	船舶	航空機	その他				爆発	
									床面積	表面積													
1月	15	14		1					1,510	66		50,084	49,532		552						1	4	
2月	22	18		3			1		1,674	57		75,172	72,337		2,196			639			6	4	
3月	34	15	3	2			14		850	26	54	29,102	28,047		113			942			8	1	
4月	53	15	8	2			28		1,140	211	496	55,825	54,896	24	345			560			7	3	1
5月	43	18	9	4			12		1,363	540	227	28,951	27,938	75	750			188			4	1	
6月	39	15	5	3			16		1,089	63	21	50,798	50,711	15	50			22			4		
7月	13	10					3		947	237		78,363	77,307		10			1,046			2	1	1
8月	24	13		6			5		1,044	198		47,643	43,935		3,343			365			3	2	1
9月	15	6		2			7		688	3		13,410	12,396		240			774				1	
10月	18	7	1	6			4		1,086	1		41,024	34,633		6,391						1	2	2
11月	16	12					4		610	9		34,434	34,353					81			2		
12月	16	12		2			2		628	18		15,795	14,940		852			3			2	1	
合計	308	155	26	31			96		12,629	1,429	798	520,601	501,025	114	14,842			4,620			40	20	5

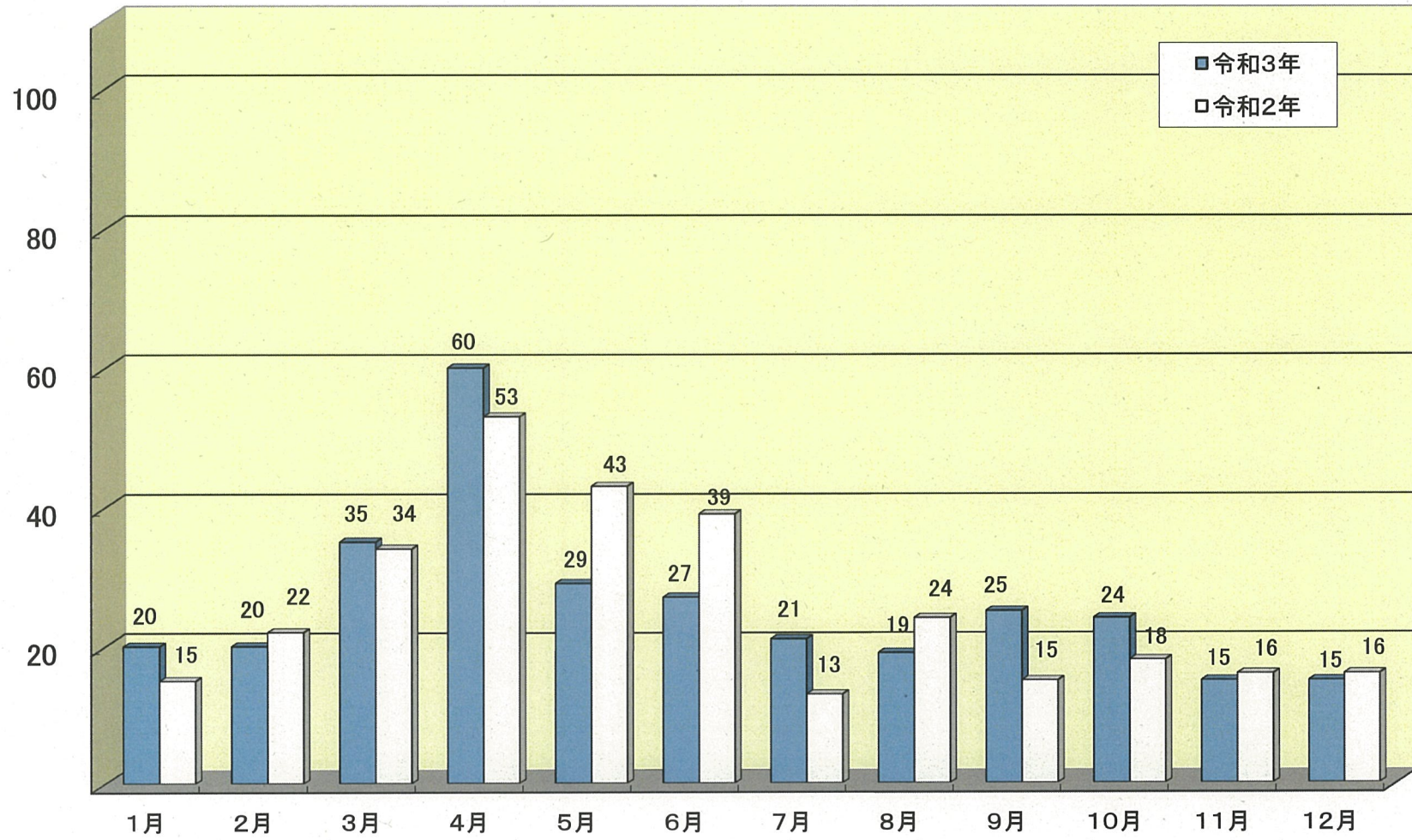
令和3年 各月の火災発生状況(2)

	出火原因																				不調 明査 ・中									
	合計	たばこ	こんろ	かまど	風ま 呂ど か	炉	焼却 炉	スブ ト	こた つ	ボイ ラ	煙煙 突道 ・	排 気 管	電 器 機	電 置 機	電 話 配 電 線	内 関 機	配 具 線 器	火 遊 び	マ ラ ッ チ タ	た き 火		溶 切 機 機	灯 火	衝 火 突 花 の	取 灰	火 入 れ	放 火	放 疑 火 の	交 関 通 配 機 線	そ の 他
1月	20		1		1			3				1	1			2											2		4	5
2月	20	2	1					1						2	2			1									1		4	6
3月	35	2	2					1						1	2			1	6				1	1	2	3		3	10	
4月	60	2					1	1					2		3	1	2	1	13						5			14	15	
5月	29		4			1									1			2	4					2	1	3		3	8	
6月	27	4			1						1	2			1	2		2								2		4	8	
7月	21	2											2		2	1	2									1		6	5	
8月	19		2					1					2	1	1		1	1							1		6	3		
9月	25		2		1							1	1	1	1			1			1	1			1	1	8	5		
10月	24	1	2	1		1		1			1	1			4			1	1						1	2	3	4		
11月	15	1	1			1		3				1			1										1	1		2	3	
12月	15		2					2						1	2	1									1	1		3	2	
合計	310	14	17	1	3	3	1	13			2	7	8	6	19	2	9	7	27	1	1	1	1	1	8	9	16	60	74	

令和2年 各月の火災発生状況(2)

	出火原因																				不調 明査 ・中								
	合計	たばこ	こんろ	かまど	風ま 呂ど か	炉	焼却 炉	スブ ト	こた つ	ボイ ラ	煙煙 突道 ・	排 気 管	電 器 機	電 置 機	電 話 配 電 線	内 関 機	配 具 線 器	火 遊 び	マ ラ ッ チ タ	た き 火		溶 切 機 機	灯 火	衝 火 突 花 の	取 灰	火 入 れ	放 火	放 疑 火 の	交 関 通 配 機 線
1月	15		1					2					1			1		2		1			1					3	3
2月	22	1	1					3		1	1		1		1	1							1	1		1		5	4
3月	34	1	2					2			1		2		2	2		2	6						1	1		6	6
4月	53	2	2					1							1			6	11						7	2	2	7	12
5月	43	2	1				1			1		1			1			2	1						2	2	2	10	17
6月	39	3	1									1	1				2	10						2	1	1		11	6
7月	13		1			1	1						1									1				3	1		4
8月	24	2	2								1		2	2	1		1		1			1				1	2	6	2
9月	15	2																								2		6	5
10月	18	2					1						1		1			1		1				1	1	2	1	6	
11月	16		2				1	1		1	1				1	1			2	1				1		1		2	1
12月	16	2					1	2		1	1	1	1									1							5
合計	308	17	13			1	5	11		4	5	3	10	2	7	1	7	15	31	3	3	1	3	3	13	11	14	57	71

月別火災発生件数



令和3年中の主な火災

(死者3人以上、又は損害額5,000万円以上の火災)

出火場所	出火日時	鎮火時刻	用途	出火原因			気象状況					焼損棟数				り災世帯数			建物焼損面積 ○内は表面積 (㎡)	り災人員	死者	負傷者	損害額 (千円)	
				発火源	経過	着火物	天気	風向	風速	気温	湿度	全焼	半焼	部分焼	ぼや	全損	半損	小損						
真空川町 川ノ内	10月28日 11時30分	10月28日 15時31分		不明	不明	不明	曇	南東	2	17	99	3		2			1			724 (62)	2		1	51,288

※ 風速の単位は「m/s」、気温の単位は「℃」、湿度の単位は「%」である。

過去10年間の火災発生状況(1)

	火災件数(件)								焼損面積			損害額(千円)							焼損棟数	り災世帯数	負傷者	全死者	自殺者		
	合計	建物	林野	車両	船舶	航空機	その他	うち爆発	建物(m ²)		林野	合計(爆発含む)	建物	林野	車両	船舶	航空機	その他						爆発	
									床面積	表面積															(a)
平成24年	415	253	22	35	1	104	6	19,385	1,607	254	1,054,320	1,035,371	173	12,464	1,500		4,006	806	391	208	62	21	5		
平成25年	376	218	22	25		111	1	21,445	1,207	213	715,852	704,424	136	8,619			2,477	196	340	196	75	26	8		
平成26年	462	246	32	38		146	2	20,949	1,579	1,648	1,030,582	997,344	3,727	20,031			9,429	51	387	185	78	19	5		
平成27年	372	190	35	34		113		27,959	1,371	497	1,653,127	1,624,127	2,854	14,870			11,276		299	138	56	15	5		
平成28年	311	163	25	27		96		8,787	928	340	442,603	430,507	361	8,054			3,655	26	264	119	53	14	5		
平成29年	336	187	23	30	1	94	1	12,763	1,397	3,165	510,276	471,334	11,712	10,903	326	8,000	7,995	6	296	151	51	18	2		
平成30年	305	154	8	25		118		11,495	1,305	48	652,521	621,736	6,973	14,817			8,995		241	121	54	13	3		
平成31年 令和元年	332	175	22	33		102	2	15,419	1,585	1,371	773,875	648,995	1,124	22,637			5,543	95,576	301	143	52	16	3		
令和2年	308	155	26	31		96		12,629	1,429	798	520,601	501,025	114	14,842			4,620		234	135	40	20	5		
令和3年	310	157	17	38		98		16,032	1,647	1,188	518,676	480,387	771	18,450			19,068		289	130	42	21	4		

過去10年間の火災発生状況(2)

	出火原因																													
	計	たばこ	こんろ	かまど	風呂どか	炉	焼却炉	ストーブ	こたつ	ポイラ	煙突	煙道	排気管	電気機	電気装	電話配線	内燃機	器具線器	火遊び	ライター	たき火	溶切機	灯火	衝突の	取灰	火入れ	放火	疑いの	交配機線	その他
平成24年	415	15	43		3	1	3	16	1	3	5	9	7	3	17	5	9	4	11	38	3	1		2	5	16	15	4	78	98
平成25年	376	20	34		1	2	1	17	4	2	5	6	5	7	6	1	4	1	8	42	8	2		2	13	26	12	2	67	78
平成26年	462	16	31	1	1		5	17		2	4	5	9	8	18	1	12	4	6	55	3	5	2	3	18	14	21	3	97	101
平成27年	372	27	15		2	2	2	11	1	2	4	9	4	5	13	1	6	1	20	45	3	1	1	2	9	10	9	2	67	98
平成28年	311	20	26	1	2		4	8			6	4	5	5	11		7	6	13	32	4	2	1		13	10	3	3	53	72
平成29年	336	11	20		2	1	2	21	1	1	6	4	10	5	15	1	5	4	8	27	3	2	1	3	14	14	12	2	68	73
平成30年	305	20	17				2	13	1	1	6	7	7	5	13		3	3	4	44	1	5	2		4	16	7	1	53	70
平成31年 令和元年	332	13	17	1	2		1	12			3	10	13	11	11		3	3	7	41	9	5	1	2	4	10	10	1	69	73
令和2年	308	17	13			1	5	11		4	5	3	10	2	7	1	7		15	31	3	3	1	3	13	11	14		57	71
令和3年	310	14	17	1	3	3	1	13			2	7	8	6	19	2	9		7	27	1	1	1	1	8	9	16		60	74

過去10年間の火災原因トップ5

順位	平成24年		平成25年		平成26年		平成27年		平成28年		平成29年		平成30年		平成31年/令和元年		令和2年		令和3年	
	原因	構成比	原因	構成比	原因	構成比	原因	構成比	原因	構成比	原因	構成比	原因	構成比	原因	構成比	原因	構成比	原因	構成比
1	こんろ	10.4	たき火	11.2	たき火	11.9	たき火	12.1	たき火	10.3	たき火	8.0	たき火	14.4	たき火	12.3	たき火	10.1	たき火	8.7
2	たき火	9.2	こんろ	9.0	こんろ	6.7	たばこ	7.3	こんろ	8.4	ストーブ	6.3	たばこ	6.6	こんろ	5.1	たばこ	5.5	電灯電話等配線	6.1
3	電灯電話等配線	4.1	放火	6.9	放火の疑い	4.5	マッチ・ライター	5.4	たばこ	6.4	こんろ	6.0	こんろ	5.6	たばこ	3.9	マッチ・ライター	4.9	こんろ	5.5
4	放火	3.9	たばこ	5.3	電灯電話等配線	3.9	こんろ	4.0	マッチ・ライター	4.2	電灯電話等配線	4.5	放火	5.2	電気機器	3.9	放火の疑い	4.5	放火の疑い	5.2
5	ストーブ	3.9	ストーブ	4.5	火入れ	3.9	電灯電話等配線	3.5	火入れ	4.2	放火	4.2	電灯電話・ストーブ	4.3	ストーブ	3.6	こんろ	4.2	たばこ	4.5

※構成比はその年の全出火件数に対する当該出火原因の件数の割合(単位:%)

令和3年の出火率

区分			出火率	人口(人)	発生件数	出火率
市町村名			(令和3年)	(令和3年4月1日現在)		(令和2年)
山形市			1.7	246,421	43	1.4
上山市			2.8	28,914	8	2.0
天童市			4.2	61,980	26	1.8
山辺町			1.5	13,635	2	1.5
中山町			2.8	10,679	3	0.9
寒河江市			1.3	39,991	5	1.7
河北町			1.7	17,460	3	1.7
西川町			0.0	4,843	0	8.1
朝日町			6.4	6,255	4	7.9
大江町			5.3	7,583	4	5.2
大村市			3.6	22,268	8	8.0
東根市			2.1	47,628	10	2.5
尾花沢市			4.7	14,778	7	6.0
大石田町			4.7	6,451	3	9.1
新庄市			2.3	34,113	8	4.3
金山町			2.0	4,999	1	5.8
最上町			2.5	7,981	2	6.3
舟形町			4.1	4,928	2	2.0
真室川町			7.0	7,103	5	8.3
大蔵村			3.3	2,994	1	6.6
鮭川村			7.8	3,855	3	7.8
戸沢村			9.7	4,116	4	14.3
米沢市			2.0	80,700	16	3.2
南陽市			3.6	30,166	11	5.5
高島町			6.7	22,275	15	4.4
川西町			9.1	14,340	13	6.9
長井市			3.8	26,294	10	3.1
小国町			7.1	7,000	5	8.5
白鷹町			3.1	12,761	4	3.9
飯豊町			10.7	6,527	7	9.1
鶴岡市			3.1	121,320	38	2.6
三川町			5.3	7,591	4	5.3
酒田市			2.7	99,479	27	1.7
庄内町			3.0	19,932	6	0.0
遊佐町			1.6	12,875	2	2.3
合計			2.9	1,060,235	310	2.9

出火率・・・人口1万人あたりの出火件数

過去5年間の高齢者の死者数

消防機関名	平成29年		平成30年		令和元年/平成31年		令和2年		令和3年	
	死者数	65才以上	死者数	65才以上	死者数	65才以上	死者数	65才以上	死者数	65才以上
山形市	1		1	1	2	2	1	1		
上山市									3	2
天童市									2	1
西村山広域			1	1	2	2			1	1
村山市							1	1		
東根市	2	2	2	1	1	1			3	2
尾花沢市	2	2								
最上広域	1	1	1	1	1	1	2	1	1	
置賜広域	1	1			1		3	1		
西置賜広域			1		1	1	5	4	3	2
鶴岡市	4	2	2	1	1		2	2	4	4
酒田地区	5	2	2	1	4	4	1	1		
合計	16	10	10	6	13	11	15	11	17	12
高齢者割合	63%		60%		85%		73%		71%	

※放火自殺者を除く

(参考) 全死者数に対する高齢者の割合

	平成29年		平成30年		令和元年/平成31年		令和2年		令和3年	
	全死者数	65才以上	全死者数	65才以上	全死者数	65才以上	全死者数	65才以上	全死者数	65才以上
合計	18	10	13	7	16	12	20	12	21	14
高齢者割合	56%		54%		75%		60%		67%	

死者の発生状況

令和3年

年齢	合計	火災種別						死因					死者発生経過				備考			
		建物	林野	車両	船舶	航空機	その他	CO窒 中毒	火傷	打骨 撲折	その他	不明	逃げ 遅れ	再進 入	着衣 着火	その 他明	傷 病	寝 たき り	身障 体が い者	身不 自由 者
0～5	0																			
6～9	0																			
10代	0																			
20代	1	1							1							1				
30代	1	1							1							1				
40代	0																			
50代	1	1										1	1							
60代	5	5							4			1	2			2	3			
70代	1	1						1					1							
80代以上	8	7					1		7			1	3			6	3			2
合計	17	16	0	0	0	0	1	1	13	0	0	3	7	0	0	10	6	0	0	2

※放火自殺者を除く

火災発生件数等の年次別推移(山形県)

	火災発生件数(件)						建物積損 (㎡)	建物焼損 表面積 (㎡)	損害額 (千万)	負傷者 (人)	全死者 (人)	自殺を除いた死 以上 うち65歳 以上	主な出火原因(件)										
	合計	建物	林野	車両	航空機・ 船舶	その他							たばこ	こんろ	ストーブ	電話・ 電灯配線	たき火	放火	放火の疑い				
昭和 33 年	489	391	27	17	1	53				125	2												
昭和 34 年	457	385	22	14	1	35				144	2												
昭和 35 年	497	400	22	22		53				96	14												
昭和 36 年	542	431	22	23		66				130	8												
昭和 37 年	592	481	31	27	2	51				124	8												
昭和 38 年	660	528	29	40	1	62				192	14												
昭和 39 年	591	445	51	36		59				135	7												
昭和 40 年	606	454	45	31	1	75				118	14												
昭和 41 年	595	471	48	26		50				109	12												
昭和 42 年	633	490	50	31	3	59				113	18												
昭和 43 年	578	440	53	22	2	61				114	12												
昭和 44 年	592	468	49	20	1	54				129	10												
昭和 45 年	679	476	91	38	4	70				131	13												
昭和 46 年	726	480	143	32	2	69				133	25												
昭和 47 年	631	453	72	36	2	68				136	17												
昭和 48 年	699	486	106	28	2	77				166	23												
昭和 49 年	642	485	57	37	3	60				121	10												
昭和 50 年	739	527	89	32	2	89				152	28												
昭和 51 年	742	496	116	20	3	107				1137	15												
昭和 52 年	665	500	52	31	2	80				107	23												
昭和 53 年	783	540	102	24		117				145	33												
昭和 54 年	617	426	65	33		93				106	31												
昭和 55 年	554	423	35	30		66				77	36	21											
昭和 56 年	543	436	32	29	1	45				95	18	5											
昭和 57 年	591	435	52	28	1	75				106	24	12											
昭和 58 年	616	457	54	21		84				101	34	26											
昭和 59 年	614	448	58	37	2	69				94	35	22											
昭和 60 年	594	406	77	30		81				89	20	11											
昭和 61 年	613	481	32	29		71				113	34	23											
昭和 62 年	685	428	85	35		137				98	23	13											
昭和 63 年	503	397	16	29		61				85	35	20											
平成 元 年	591	407	60	32		92	26,065		144	73	16	8											
平成 2 年	486	353	38	28	2	65	26,738		173	117	24	14											
平成 3 年	549	378	38	47		86	26,004		194	75	33	22											
平成 4 年	491	358	22	32		79	23,894		186	89	28	18											
平成 5 年	468	323	36	38		71	23,155		144	63	24	16											
平成 6 年	556	347	58	39	1	111	27,967		202	80	27	14											
平成 7 年	465	339	21	28		77	22,171	2,459	228	75	24	9	5	37	60	37	18	20	28	28	22		
平成 8 年	553	368	44	43		98	23,124	2,451	154	92	19	10	6	51	76	35	15	46	25	19			
平成 9 年	529	342	35	38		114	24,159	1,707	178	102	26	16	6	41	63	31	15	64	32	15			
平成 10 年	497	310	23	53		111	21,411	1,343	164	78	25	13	7	35	65	27	12	51	32	19			
平成 11 年	553	332	49	53		119	22,511	1,538	150	91	29	19	14	45	54	28	19	56	25	19			
平成 12 年	519	346	23	59		91	25,786	1,916	285	81	18	9	4	38	52	44	16	40	35	19			
平成 13 年	563	315	56	51		141	23,426	1,839	160	102	28	21	10	45	57	29	23	96	28	14			
平成 14 年	526	310	46	53		117	21,519	2,049	153	100	27	15	9	51	55	26	14	57	37	25			
平成 15 年	463	294	25	45		99	21,447	1,321	147	77	33	19	9	44	40	26	20	51	29	20			
平成 16 年	512	337	28	51	1	95	26,306	1,963	148	100	30	20	13	34	52	34	26	36	41	25			
平成 17 年	451	286	15	48		102	21,036	1,835	115	76	31	24	16	33	68	19	20	28	29	14			
平成 18 年	442	315	14	46		67	26,845	1,278	155	82	28	22	10	20	59	28	15	26	32	13			
平成 19 年	492	317	28	53		94	24,998	2,023	144	108	32	25	14	21	61	15	17	33	31	20			
平成 20 年	439	279	33	38		89	21,095	982	110	94	25	22	14	17	49	24	22	50	20	11			
平成 21 年	470	260	50	39	1	120	17,777	3,161	88	59	18	10	6	36	45	12	17	52	31	13			
平成 22 年	362	232	12	48		70	20,742	1,894	116	80	20	18	12	18	35	23	16	26	13	9			
平成 23 年	380	245	16	42		77	20,391	1,948	117	69	18	15	10	19	43	12	19	29	26	7			
平成 24 年	415	253	22	35	1	104	19,385	1,607	105	62	21	16	9	15	43	16	17	38	16	15			
平成 25 年	376	218	22	25		111	21,445	1,207	71	75	26	18	14	20	34	17	6	42	26	12			
平成 26 年	462	246	32	38		146	20,949	1,579	103	78	19	14	11	16	31	17	18	55	14	21			
平成 27 年	372	190	35	34		113	27,959	1,371	165	56	15	10	8	27	15	11	13	45	10	9			
平成 28 年	311	163	25	27		96	8,787	928	44	53	14	9	6	20	26	8	11	32	10	3			
平成 29 年	336	187	23	30	2	94	12,763	1,397	51	51	18	16	10	10	20	19	14	28	13	11			
平成 30 年	305	154	8	25		118	11,495	1,305	65	54	13	10	6	20	17	13	13	44	16	7			
平成 31 年	332	175	22	33		102	15,419	1,585	77	52	16	13	11	13	17	12	11	41	10	10			
令和 2 年	308	155	26	31		96	12,629	1,429	52	40	20	15	11	17	13	11	7	31	9	14			
令和 3 年	310	157	17	38		98	16,032	1,647	52	42	21	17	12	14	17	13	19	27	9	16			

※ 昭和54年以前の自殺者数は不明
 ※ 平成6年以前の出火原因は調査方法が違いため計上せず
 ※ 火災件数その他とは、ごみ集積場、屋外物品集積場、電柱類、田畑、河川敷等の火災をいう

山形県内の消防機関

令和4年4月1日現在

名 称	管 轄
山形市消防本部	山形市、山辺町、中山町
上山市消防本部	上山市
天童市消防本部	天童市
西村山広域行政 事務組合消防本部	寒河江市、河北町、西川町、朝日町、大江町
村山市消防本部	村山市
東根市消防本部	東根市
尾花沢市消防本部	尾花沢市、大石田町
最上広域市町村圏 事務組合消防本部	新庄市、金山町、最上町、舟形町、真室川町、大蔵村 鮭川村、戸沢村
置賜広域行政事務組合 消防本部	米沢市、南陽市、高畠町、川西町
西置賜行政組合消防本部	長井市、小国町、白鷹町、飯豊町
鶴岡市消防本部	鶴岡市、三川町
酒田地区広域行政組合 消防本部	酒田市、庄内町、遊佐町

