

# 一人ひとりの希望が叶い、 みんなで支え合う 「子育てするなら山形県」の 実現に向けて



## 計画推進のための基本的視点

- 結婚、妊娠・出産、子育てまでの切れ目のない支援
- 日本一高い三世帯同居率や地域のつながりなど「山形らしさ」を活かした社会全体による支え合いの推進

## 4つの基本の柱と施策の展開方向

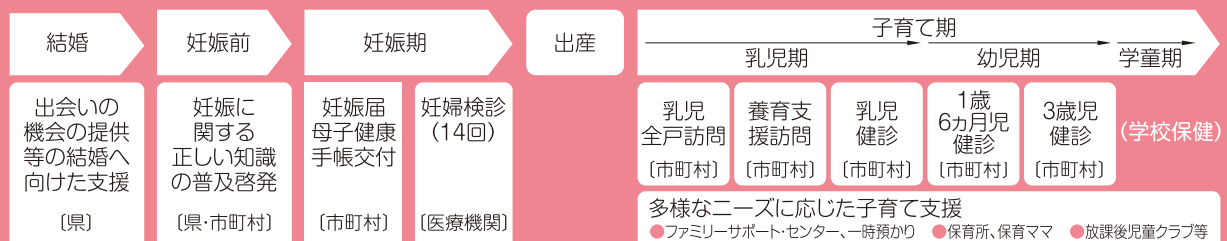
### ① 結婚支援の充実・強化

- オール山形による出会い・結婚支援（やまがた出会いサポートセンターの設立 など）
- 将来を見据えたライフデザイン形成支援（教育の場での展開強化 など）

### ② 子育て支援の充実・強化

- 妊娠・出産・子育てまで切れ目なく支援（市町村が設置するワンストップ拠点への支援 など）
- 地域・社会全体による参画（家族の支え合い、中高年層の力の活用 など）

### 安心子育てライフサポートの推進（ライフステージに応じた切れ目のない支援を展開）



子育て世代包括支援センター（仮称）における母子保健コーディネーターによる切れ目のない支援（市町村でのワンストップサービス） ●相談支援各種サービスのコーディネート

地域の中高年層による子育て支援

### ③ 仕事と家庭の両立支援の推進

- 保育サービスの確保・充実（保育士サポートプログラムの策定・推進 など）
- 働き方の見直し、企業との連携（イクボス・イクメンの推進、育児休業取得促進、女性の活躍促進 など）

### ④ 若者が活躍できる環境づくりの推進

- 若者の県内定着・県内回帰（若者の山形就業支援プログラムの展開 など）
- 地域への愛着や誇りの涵養（郷土愛を育む教育の推進 など）