

交通死亡事故発生通報

(令和6年中 24時間死者1件1人目)

対向はみ出しの大型貨物が普乗と正面衝突！

1 認知日時

令和6年1月16日(火) 午前5時11分頃 天候 雪

2 発生場所

西置賜郡小国町大字小渡地内 国道113号 単路カーブ 非市街地
路面：圧雪凍結 現場の規制：最高速度50km/h、はみ禁

3 当事者

A 大型貨物自動車

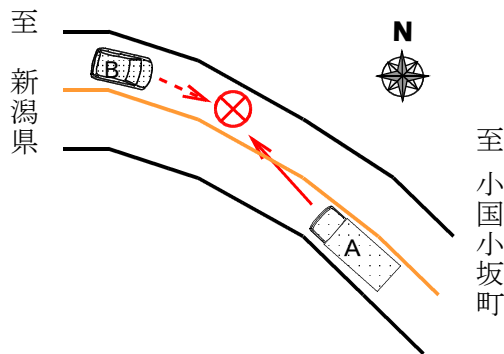
岩手県花巻市里川口町 会社員 59歳 男性
通行目的 業務中

B 普通乗用自動車 **死亡**

西置賜郡小国町大字東原 自営業 80歳 男性
通行目的 捜査中

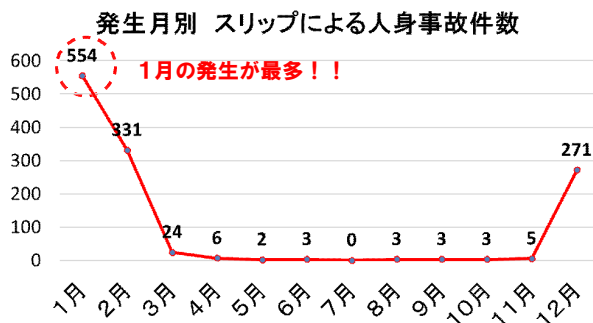
4 事故の概要

Aは、左カーブを進行中、対向車線にはみ出し、対向車線を直進中のBと正面衝突したものの。

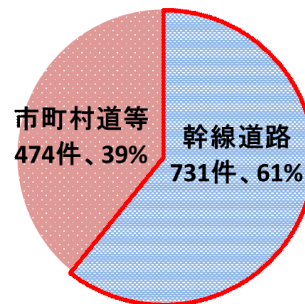


【Aの進行方向から見た現場の状況】

過去5年、スリップによる人身事故は1205件！！(R1~R5合計)



道路別 スリップによる人身事故件数



【重大事故を起こさないためのポイント】

・「冬道の安全運転5則」を守りましょう！

- ① スピードは、夏場より10キロ以上減速する。
- ② 車間距離は、路面乾燥時の2倍以上とする。
- ③ 急加速、急ブレーキ、急ハンドル等の急激な操作を避ける。
- ④ 視界不良時は、前方をよく見て早めに徐行する。
- ⑤ 危険がいっぱい。追越しはしない。

・積雪がなくても、凍結路面が濡れたように見える「ブラックアイスバーン」に注意！
・時間と気持ちに余裕を持った運転計画を！

山形県警察本部