

交通死亡事故発生通報

(令和6年中 24時間死者4件5人目)

対向はみ出しの軽乗が普乗と正面衝突！

1 発生日時

令和6年4月8日(月) 午後2時20分頃 天候 曇

2 発生場所

西置賜郡白鷹町大字滝野地内 国道348号 単路カーブ 非市街地

路面：舗装乾燥 現場の規制：最高速度50km/h、はみ禁

3 当事者

A 軽乗用自動車

西置賜郡白鷹町大字鮎貝
看護師 64歳 女性

(Aの同乗者) 死亡

西置賜郡白鷹町大字鮎貝
無職 90歳 女性

(Aの同乗者) 死亡

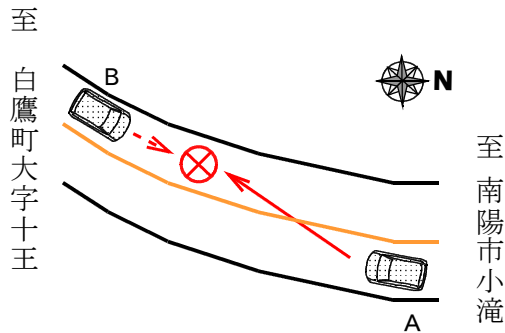
西置賜郡白鷹町大字鮎貝
無職 70歳 男性

B 普通乗用自動車

西置賜郡白鷹町大字荒砥 団体職員 47歳 女性

4 事故の概要

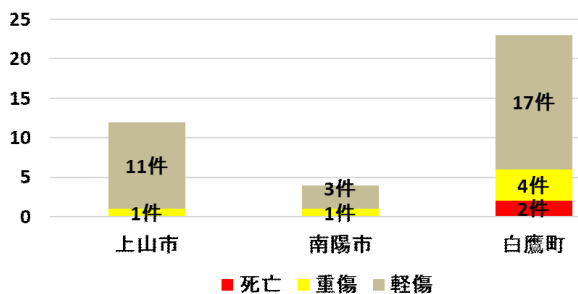
Aは、右カーブを進行中、対向車線にはみ出し、対向車線を直進中のBと正面衝突したものの。



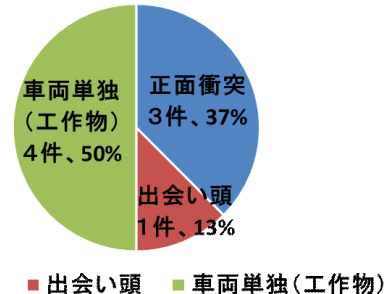
【Aの進行方向から見た現場の状況】

過去5年、国道348号（南陽・長井・上山警察署管内）で発生した人身事故件数は39件！ 死亡・重傷事故は8件！（R1～R5）

市町村別 国道348号での人身交通事故発生件数
(南陽署・長井署・上山署管内)



事故類型別 国道348号での死亡・重傷事故発生件数
(南陽署・長井署・上山署管内)



【重大事故を起こさないためのポイント】

- ・ 「前後左右、目配り運転」で運転集中！
 - ・ 全席シートベルトをしっかりと着用！
 - ・ 疲れ、眠気、体調不良を感じたら運転を控えましょう。
- 春の交通安全県民運動を実施中！ 交通取締り強化中！
【4月8日現在、死者数5人（前年比-3人）】

山形県警察本部