

交通死亡事故発生通報

(令和6年中 24時間死者12件13人目)

対向はみ出しの軽貨物が大型貨物と正面衝突！

1 発生日時

令和6年7月29日(月) 午前8時47分頃 天候 曇

2 発生場所

西村山郡西川町大字月岡地内 山形自動車道 風明山トンネル内 単路
非市街地 路面：舗装湿潤 現場の規制 最高速度70km/h、はみ禁

3 当事者

A 軽貨物自動車 死亡

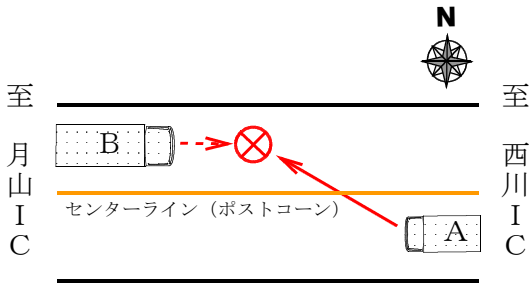
宮城県仙台市青葉区南吉成六丁目
会社員 55歳 男性

B 大型貨物自動車

鶴岡市東新斎町
会社員 54歳 男性

4 事故の概要

Aは、トンネル内の直線道路を進行中、対向車線にはみ出し、対向車線を直進中のBと正面衝突したものの。



【本件事故現場の状況】

今年3件目の正面衝突事故による交通死亡事故が発生！ 去年は正面衝突の事故で6人が亡くなっている！！

番号	発生日時等	発生場所 路線	当事者		事故の概要
			A	B	
1	2023/1/27(金) 0:22頃	上山市 国道13号	軽貨物 男性・死亡	大型貨物 男性	直線道路を進行中のAが対向車線へとはみ出し、Bと正面衝突したものの。
2	2023/4/19(水) 6:20頃	最上町 国道47号	軽乗用 男性・死亡	中型貨物 男性	直線道路を進行中のAが対向車線へとはみ出し、Bと正面衝突したものの。
3	2023/5/2(火) 14:14頃	鶴岡市 山形自動車道	普通乗用 男性	普通乗用 男性	トンネル内の直線道路を進行中のA(同乗女性、男性死亡)が対向車線へとはみ出し、B(同乗女性死亡)と正面衝突したものの。
4	2023/9/18(月) 16:12頃	南陽市 県道(主)	大自二 男性・死亡	普通乗用 男性	左カーブを進行中のAが対向車線へとはみ出し、Bと正面衝突したものの。
5	2024/1/16(火) 5:11頃	西置賜郡小国町 国道113号	大型貨物 男性	普通乗用 男性・死亡	左カーブを進行中のAが対向車線へとはみ出し、Bと正面衝突したものの。
6	2024/4/8(月) 14:20頃	西置賜郡白鷹町 国道348号	軽乗用 女性	普通乗用 女性	右カーブを進行中のA(同乗女性、男性死亡)が対向車線へとはみ出し、Bと正面衝突したものの。

【交通事故防止のポイント】

- 「前後左右、目配り運転」で運転に集中しましょう！
- 疲れや眠気、体調不良を感じる前にこまめな休憩を取りましょう！
- スピードに注意して運転しましょう！

山形県警察本部